



2019年2月14日

「本物の出会い 栃木」デスティネーションキャンペーン実行委員会
東日本旅客鉄道株式会社
東武鉄道株式会社

「本物の出会い 栃木」アフターデスティネーションキャンペーンの開催について

「本物の出会い 栃木」デスティネーションキャンペーン実行委員会（以下、栃木DC実行委員会）とJR東日本、東武鉄道が連携し、本年4月1日（月）から6月30日（日）まで、「本物の出会い 栃木」アフターデスティネーションキャンペーン（以下、アフターDC）を開催します。

「花」「食」「温泉」「自然」「歴史・文化」の5つのテーマを切り口に、県内各地域でバラエティ豊かな「本物の出会い」を体感できる旬な特別企画をご用意し、皆様をお迎えいたします。

また、栃木DCの最終目標である「観光で活力あふれる地域づくり！」の実現に向け、これまで培ってきた誘客促進に対する様々な取組を、DCレガシー（遺産）として将来にわたり継承できる体制づくりを進めて参ります。

国内外の多くの皆様に、春の栃木の魅力を満喫していただけるよう、栃木県・JR東日本・東武鉄道を中心に、地域一体となったおもてなしでお客様をお迎えいたします。

1 キャンペーン概要

- キャンペーン期間：2019年4月1日（月）～6月30日（日）
- 開催地域：栃木県内全域
- キャッチフレーズ：「本物の出会い 栃木」
- テーマ：「花」「食」「温泉」「自然」「歴史・文化」
とちぎの春は、バラエティ豊かな「本物の出会い」を感じられる季節。美しい春の景色や温泉、おいしい食べ物など、「本物」を体験してもらう5つの旅をご提案します。
- 基本的な考え方：DCから、観光で活力あふれる地域づくり！

○とちぎの魅力で惹きつけ、呼び込み、もてなす

観光資源を磨き上げ、アクセスの良さなど本県の有する強みを最大限活かしながら、笑顔と温かな気持ちでお客様を迎え入れる受入態勢を整えます。

○また選ばれる「観光立県とちぎ」の確立

多くのお客様にご満足頂き、そしてまた選ばれる“とちぎ”づくりを進め、オール栃木体制で“創る”観光立県とちぎを目指します。

○「DCレガシー（遺産）」の構築と継承

DCの成果、「DCレガシー（遺産）」を構築し、それを将来にわたり県内全域で継承しながら、「観光で活力あふれる地域づくり」を力強く進めていきます。

2 主な宣伝活動

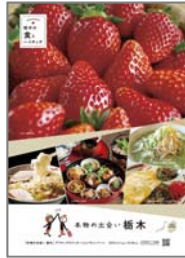
栃木県の魅力を国内外に発信するため、駅や列車へのポスター・パンフレット掲出をはじめとした様々な宣伝を展開します。

(1) 5連ポスター

栃木DC実行委員会が制作した5種類のポスターを、県内の道の駅や観光施設等で掲出します。アフターDCにおいても、「花」「食」「温泉」「自然」「歴史・文化」の5つの旅を提案することから、テーマ毎にポスターを制作しました。



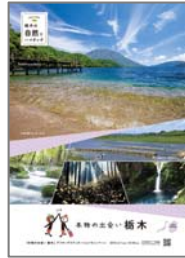
テーマ：花



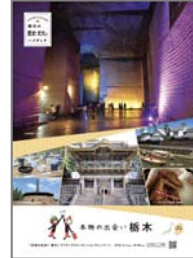
テーマ：食



テーマ：温泉



テーマ：自然



テーマ：歴史・文化

(2) キャンペーンガイドブック

県内各地の観光情報やキャンペーン期間中に開催されるイベント情報などを掲載したキャンペーンガイドブックを、JR東日本・東武鉄道の主な駅やNEXCO東日本のSA/PA等で配布します。

- 規格：A4フルカラー 52ページ 50万部発行
- 内容：30～40代女性をターゲットに、5つの「本物の出会い」を体験いただく旅をコンセプトに設定。特別企画イベント、エリア別や近県との広域周遊モデルコースなどを掲載。
- 配布期間：2019年2月14日（木）～
- 配布場所：JR東日本、東武鉄道、野岩鉄道、真岡鐵道、わたらせ渓谷鐵道の駅、NEXCO東日本のSA/PA、とちまるショップ、市町、観光協会、道の駅、各種イベント等



キャンペーンガイドブック

(3) アフターDC専用ホームページ

アフターDC特別企画や動画、5つの「本物の出会い」に沿った観光スポットを掲載。

また、4月～6月の期間中、SNSによる「#栃木DC」フォトコンテストを実施します。

※栃木県公式観光ホームページ「とちぎ旅ネット」内



アフターDC専用ホームページ

(4) 栃木県公式観光アプリ「とち旅」～Tochi-tabi～

「とちぎ旅ネット」と連動し、観光施設の検索やナビゲーション機能、選択したスポットを自動的に最適な順番に並び替える「自動ルート作成機能」を備えたスマートフォンのアプリケーションです。

※多言語対応（英語、中国語（繁体字、簡体字）、韓国語、タイ語）



栃木県公式観光アプリ「とち旅」

(5) 関西エリアにおけるアフターDCに向けたPR

- 新聞でのPR広告の掲載（3月中旬頃予定）
- テレビ（旅行番組）での春の栃木紹介（3月中旬頃予定）

(6) メディアによる情報発信

- 新聞でのPR広告の掲載（3月中旬頃予定）
- テレビ（旅行番組）での春の栃木紹介（3月中旬頃予定）
- ラジオでのCM放送及びイベント紹介（3月中旬頃予定）

(7) 旅行商品造成支援

県外からの観光客の誘客と、栃木県を着地とする旅行商品の定着を目的として、旅行会社が作成する旅行商品パンフレットにアフターDC特別企画を掲載した際、パンフレット作成費の一部を助成しました。この結果、全国の旅行会社が作成する、約50種・650万部の旅行パンフレットに栃木県向けの旅行商品が掲載される予定です。

(8) 県内周遊ルート提案するパンフレットの作成

栃木県を訪れていただいた観光客の皆様へ、多くの観光地をお楽しみいただけるよう、周遊ルートを提案するパンフレットを作成します。また、このパンフレットは、WEBサイト「とちぎ旅ネット」に掲載する予定です。

(9) WEBを活用した宣伝

WEBサイトで広告を行うほか、宿泊予約サイトにおけるターゲティング広告やSNSでの栃木県観光情報の拡散、栃木県の観光特集企画を掲載し、誘客に取り組みます。

(10) JR東日本と東武鉄道による宣伝展開

① ポスターの掲出

栃木DC実行委員会が制作した共通ポスターを、JR東日本と東武鉄道の主な駅に掲出するほか、いちごちゃんとなびとくんのイラストをデザインしたポスターを、JR東日本と東武鉄道で制作し、両社の主な駅に掲出することによりアフターDCをPRします。



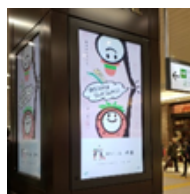
共通ポスター



いちごちゃん・なびとくんポスター

② 駅デジタルサイネージによる宣伝展開

両社の主な駅のデジタルサイネージにて、アフターDCをPRします。



JR東日本 大宮駅J-ADビジョン(イメージ)



東武鉄道 北千住駅サイネージピラー(イメージ)

③ 列車内の宣伝展開

アフターDC期間中に、首都圏を運転する列車内での中吊り広告やトレインチャンネルによる宣伝展開により、アフターDCをPRします。

JR東日本では成田エクスプレス車内のトレインチャンネルを活用して訪日外国人旅行者に対するPRも実施します。

東武鉄道では、車内宣伝の第1弾として東武スカイツリーライン（日比谷線直通車両）、東武東上線（有楽町・副都心線直通車両）各1編成を日光のPR広告で、また第2弾として東武スカイツリーライン（半蔵門線直通車両）、東武東上線（有楽町・副都心線直通車両）各1編成をアフターDC広告でそれぞれジャックして、栃木の魅力をPRします。

④ 駅の主な装飾

のぼり旗、卓上型のぼり、フラッグ、駅ポスター等で両社の駅を装飾します。

3 主なイベント

(1) 栃木県・JR東日本・東武鉄道の取組

別紙1～3をご参照ください。

(2) 主なセレモニー等

① アフターDCキックオフイベント

JR上野駅構内で開催する栃木産直市（3月7日～9日）会場にて、アフターDCのスタートへ向けたキックオフイベントを開催します。

○ 開催日時：2019年3月9日（土）13：30～14：00

○ 開催場所：JR上野駅グランドコンコース栃木産直市特設ステージ

○ 登壇者：栃木県知事 福田富一

東日本旅客鉄道株式会社 執行役員大宮支社長 中村知久

東武鉄道株式会社 専務執行役員 関口幸一

② アフターDCオープニングセレモニー

JR宇都宮駅において、アフターDCのオープニングセレモニーを開催します。当日はJR東日本・東武鉄道の栃木県内駅長により、列車でJR宇都宮駅・東武宇都宮駅にお越しいただいたお客さまにガイドブック等の配布を予定しています。

○ 開催日：2019年4月6日（土）

○ 開催場所：JR宇都宮駅2Fイベントスペース

○ 登壇者：栃木県知事 福田富一

東日本旅客鉄道株式会社 執行役員大宮支社長 中村知久

東武鉄道株式会社 専務執行役員 関口幸一

JR東日本・東武鉄道の栃木県内の駅長

③ アフターDCクロージングセレモニー

アフターDCの最終日に、JR小山駅においてクロージングセレモニーを開催します。

○ 開催日：2019年6月30日（日）

○ 開催場所：JR小山駅改札外コンコース

※イベントの詳細については、別途お知らせいたします。

4 主なイベント列車

アフターDCにあわせて魅力的なイベント列車を運転します。JR東日本では、「リゾートしらかみ」として運転されている車両が、アフターDCのオープニング列車として栃木県内を初めて運転するほか、東武鉄道では「特急リバティ」運行開始2周年を記念した臨時列車などを運転します。

魅力いっぱいの列車の旅をお楽しみください。

(1) JR東日本の主なイベント列車

① 「リゾートぶなからすやま」運転

アフターDCのオープニング列車として、秋田県と青森県を結ぶ五能線で運転している「リゾートしらかみ」(撫編成)を使用し、「リゾートぶなからすやま」として浦和駅から烏山駅まで運転します。アフターDCの幕開けとなる列車で栃木へお出かけください。

種別	列車名	発駅・発時刻	着駅・着時刻	運転日	編成
快速	リゾートぶなからすやま	浦和 07:37	烏山 10:06	4/6	HB-E300系気動車 4両 (全車指定)
		烏山 14:50	大宮 16:59		

停車駅：浦和 大宮 久喜 小山 宇都宮 宝積寺 烏山

※浦和は往路のみ停車

※宇都宮駅から烏山駅間の車内では、那須塩原市在住の高校生による津軽三味線の演奏をお楽しみいただく予定です。(都合により急遽中止となる場合があります。)

※往路列車で烏山駅までご乗車のお客さまには粗品をプレゼントします。往路列車内でお客さまに「引換券」をお配りし、烏山駅到着後、駅前広場に設置する特設受付にて粗品をお渡しします。

※「引換券」をお配りする際にお持ちの指定席券券面にチェックを入れさせていただきます。

※烏山駅では地元那須烏山市によるお出迎え・お見送りやオリジナルノベルティの配付、子ども駅長制服体験、烏山線ヘッドマーク展示などのイベントを予定しております。

また、那須烏山市による鉄道ファン必見の車両保存基地への無料送迎も実施します。(事前予約制/入館料別途) 詳細は3月中旬頃、那須烏山市ホームページにて公開予定です。

《快速「リゾートぶなからすやま」出発式》

開催日：2019年4月6日(土)

開催場所：浦和駅

※出発式の詳細については別途ご案内いたします。



「リゾートぶなからすやま」

② 「なつかしの新特急なすの」運転

アフターDCの目玉列車として、かつて宇都宮線で運転されていた「新特急なすの」のヘッドマークを再現した「なつかしの新特急なすの」を運転します。当時を思い起こさせる昔懐かしい列車に乗り、春の栃木へお出かけください。

種別	列車名	発駅・発時刻	着駅・着時刻	運転日	編成
特急	なつかしの新特急なすの	上野 08:03	黒磯 10:13	5/26	185系 7両 (全車指定) ※内グリーン車1両連結
		黒磯 14:04	上野 16:31		

停車駅：上野 赤羽 浦和 大宮 久喜 古河 小山 石橋 宇都宮 矢板 西那須野 黒磯

※往路列車で黒磯駅までご乗車いただいたお客さまに粗品をプレゼントします。往路列車内でお客さまに「引換券」をお配りし、黒磯駅到着後、改札外に設置する特設受付にて粗品をお渡しします。

※「引換券」をお配りする際にお持ちの指定席券券面にチェックを入れさせていただきます。



「なつかしの新特急なすの」

③ 「スペース那須野号」運転

アフターDCのフィナーレを飾る列車として、東武鉄道 100 系スペースを使用し、「スペース那須野号」として大宮駅から那須塩原駅間を運転します。

種別	列車名	発駅・発時刻	着駅・着時刻	運転日	編成
特急	スペース那須野号	大宮 08:32	那須塩原 10:22	6/30	東武 100 系 6両 (全車指定) ※内グリーン個室1両連結
		那須塩原 16:51	大宮 18:50		

停車駅：大宮 久喜 小山 宇都宮 宝積寺 那須塩原

※往路列車で那須塩原駅までご乗車いただいたお客さまに粗品をプレゼントします。往路列車内でお客さまに「引換券」をお配りし、那須塩原駅到着後、改札外待合室前イベントスペースに設置する特設受付にて粗品をお渡しします。

※「引換券」をお配りする際にお持ちの指定席券券面にチェックを入れさせていただきます。

《スペース那須野号運転記念出発式》

開催日：2019年6月30日（日）

開催場所：大宮駅

※ 出発式の詳細については別途ご案内いたします。



「スペース那須野号」

(2) 東武鉄道の主なイベント列車

① アフターDCに合わせて「スカイツリートレイン 634 型」

「白い特急 350 型」で行くいちご狩り列車を運転します。

栃木名産のいちご狩りと、宇都宮餃子がたっぷりの昼食をお楽しみください。



634 型 スカイツリートレイン

種別	列車名	発駅・発時刻	着駅・着時刻	運転日	編成
団体	いちご食べ放題号	浅草 10:40	東武宇都宮 12:47	4/6	[6日]スカイツリートレイン 634 型 4 両
				4/7	[7日] 350 型 4 両 (ともに全車指定)

- ② 特急リバティの運行開始2周年を記念して、「500系リバティデビュー2周年記念号」を運転します。

本ツアーでは、リバティが東武宇都宮線に営業運転として初入線するほか、乗車記念品として栃木レザーを使用した特製「リバティペンケース」を差し上げます。



500系 リバティ

種別	列車名	発駅・発時刻	着駅・着時刻	運転日	編成
団体	500系リバティデビュー 2周年記念号	浅草 10:40	東武宇都宮 12:47	4/21	500系 3両 (全車指定)

※①～②のイベント列車は全て東武トップツアーズ商品のみでの販売です。

※イベント列車の時刻・編成等は変更となる場合があります。ご乗車の際は、最新の時刻表でお確かめいただくか、駅係員までお尋ねください。

5 その他の取組

(1) 群馬プレDCタイヤアップイベント

栃木アフターDCと群馬プレDC（2019年4月～6月）がタイヤアップし、両県への誘客促進を目的に、観光PRイベントを共同で開催する予定です。

※イベントの日程、詳細については、別途お知らせいたします。

(2) 群馬プレDC連携企画「ぐんま×とちぎまんぷくグルメ列車」運転に伴うPR

JR東日本大宮支社と同高崎支社では、栃木アフターDCと同時期に開催され、隣接県でもある群馬プレDCとの連携企画として、栃木県と群馬県のご当地グルメをお座敷列車内で味わいながら旅をお楽しみいただける団体専用臨時列車「ぐんま×とちぎまんぷくグルメ列車」をJR両毛線で運転します。

6月29日は群馬県から栃木県へ、6月30日は栃木県から群馬県へ運転します。両日とも車内で群馬県・栃木県の沿線グルメをお楽しみいただくと共に、各県沿線自治体による観光PRを実施します。

共にDCを開催することとなった両県で北関東エリアを盛り上げます。

運転日：6月29日（土）高崎駅 09：44 頃発 → 小山駅 13：57 頃着

6月30日（日）小山駅 09：51 頃発 → 高崎駅 14：26 頃着

車 両：485系「華」（お座敷列車）

※「ぐんま×とちぎまんぷくグルメ列車」は、6月29日と6月30日のそれぞれを日帰りの旅行商品として発売します。商品の詳細のご確認とご予約は、(株)びゅうトラベルサービス「日本の旅、鉄道の旅」(www.jrview-travel.com)でお願いいたします。



「ぐんま×とちぎまんぷくグルメ列車」

（3月31日よりサイト告知開始・4月1日13時発売開始予定）

※イベントの詳細については、別途お知らせいたします。

(3) 奥日光エリアを中心としたイベントの開催とバスアクセスの拡充

① 国際避暑地日光 皇室・大使の別荘めぐりスタンプラリー

日光エリアに残る旧御用邸や旧大使館別荘など、西洋人のプレミアムリゾートだった歴史をたどるスタンプラリーを実施します。

開催期間：2019年5月14日（火）～7月31日（水）

スタンプ設置施設：JR日光駅、東武日光駅、日光田母沢御用邸記念公園、英国大使館別荘記念公園、イタリア大使館別荘記念公園、中禅寺湖畔ボートハウス、金谷ホテル歴史館の計7施設。

台紙設置箇所：スタンプ設置施設及びJR東日本管内の首都圏の主な駅、東武鉄道の主な駅。

記念品等：JR日光駅または東武日光駅のいずれかを含む3箇所を巡った方に記念品をプレゼント。いずれかの駅と、全ての施設を巡った方は、全館達成賞品の抽選に応募できます。

主催：日光別荘めぐり連絡会議、JR東日本大宮支社、東武鉄道

② 英国大使館別荘記念公園・イタリア大使館別荘記念公園へのバスルートの充実

例年、夏季と紅葉時期に運行されている、中禅寺温泉⇄半月山間のバス運行開始日を大幅に繰り上げ、「国際避暑地日光 皇室・大使の別荘めぐりスタンプラリー」の開催に合わせて5月中旬よりバスの運行開始を予定しています。

運行会社：東武バス日光（株）

③ JR・東武合同ハイキング「国際避暑地」中禅寺湖畔をめぐるハイキング

「国際避暑地日光 皇室・大使の別荘めぐりスタンプラリー」の開催に合わせ、ハイキングイベントを実施します。

日時：2019年6月1日（土）～7月31日（水）61日間（期間設定）

スタート：中禅寺湖畔ボートハウス

ゴール：栃木県立日光自然博物館

行程：中禅寺湖畔ボートハウス、西十三番園地、西六番園地、湖畔園地、英国大使館別荘記念公園、イタリア大使館別荘記念公園、栃木県立日光自然博物館

歩行距離：9キロ

主催：JR東日本、東武鉄道



中禅寺湖畔

(4) 東武宇都宮線フリー乗車DAY

6月15日の栃木県民の日にあわせ、東武宇都宮線 栃木駅～東武宇都宮駅間が一日無料になる乗車券を東武宇都宮線の各駅で配布するほか、臨時電車の運転や沿線自治体・地域と連携した各種イベント、沿線施設での特典の提供などを実施します。

実施日：2019年6月15日（土）

場所：東武宇都宮線 栃木～東武宇都宮駅間

(5) 栃木県庁本庁舎の電話保留音の変更

本県への誘客促進を目的に、本庁舎の電話保留音にアフターDCのPRメッセージを流します。

実施期間：2019年3月～6月末まで（予定）

実施箇所：栃木県庁本庁舎（一部箇所を除く）

※詳細につきましては別途お知らせします。

6 観光で活力あふれる地域づくりの実現に向けて

栃木DCの最終目標である「観光で活力あふれる地域づくり！」の実現に向け、プレDCと昨年のDCで蓄積された、地域の組織力や観光誘客におけるノウハウをアフターDCで活かすとともに、今後の栃木県の観光振興に繋げて参ります。

(1) DCの根底を支えた地域分科会

プレDC・DC・アフターDCにおける特別企画は、県内5エリア（日光・那須・県央・県南・県東）の地域分科会が中心となって企画され、実施されました。DC開催決定を契機として発足したこの組織の力は、栃木DCにおける最大のレガシーです。

行政・観光協会・観光事業者・交通事業者・NPO等さまざまなメンバーで構成された、この地域分科会を更に発展的に運営することにより、更なる地域観光素材の掘り起こしと磨き上げを進めます。

【参考：特別企画数】

○ プレDC・・・144件、DC・・・276件、アフターDC・・・233件（1月31日現在）

(2) 栃木県（市町）・JR東日本・東武鉄道の連携

栃木県・JR東日本・東武鉄道が協働して、観光ポスターやキャンペーンガイドブックを制作し、誘客促進を図って参りました。また、JR東日本・東武鉄道は数多くの臨時列車や団体列車を運行し、県内では来県されたお客様を駅や沿線でお出迎えして参りました。この取組を継続し、誘客促進に努めて参ります。

(3) 県民によるおもてなし意識の醸成

2017年4月に『とちぎ観光おもてなし条例』を施行し、県民一人ひとりが栃木県を訪れる方に対して、「おもてなし」を実践する取り組みとして『おもてなしいちご隊』を結成しました。1月31日現在、45,087名の方がおもてなしいちご隊に登録し、それぞれがおもてなしを実践しています。

引き続き、『おもてなしいちご隊』の周知等により、おもてなし意識の更なる機運醸成に努めて参ります。

※本プレスリリースの写真及び画像は、すべてイメージです。

栃木県の取組

1 アフターDC特別企画（一部紹介 各市町から各1企画）

エリア順

天空の星空タクシー

日光市

5月4日(土・祝)、5月11日(土)、5月18日(土)、5月25日(土) 半月山
中禅寺湖畔の観光道路を、特別許可をもらって山の上まで進みます。
絶景の貸し切り展望台から夜景と星空を楽しみましょう。



大田原屋台まつり

大田原市

4月20日(土)～4月21日(日) かなどうろう金燈籠交差点
彫刻や朱塗りの絢爛豪華な9台の屋台のぶっつけをご覧ください。
また、大田原市の地酒を堪能しながら観覧できる栈敷席を用意します。



たかはらアドベンチャーフェスティバル

新規

矢板市

5月18日(土)～19日(日) 県民の森周辺
高原山のふもとで、アウトドアフェスを開催します。日光国立公園内での
トレイルランやツリークライミング等アウトドアイベントが満載です。



いちごとみるくフェア

那須塩原市

平成30(2018)年12月1日(土)～2019年5月10日(金) 市内各店舗
市内の宿や飲食店にて地元の新鮮な「いちご」と「牛乳」を活かしたバラエティ
豊かなオリジナルスイーツを提供します。



尚仁沢ハイキング

塩谷町

5月12日(日)、5月19日(日) 尚仁沢湧水
環境省認定の名水百選に選ばれている尚仁沢の絶景を、地元のガイドの先導
付きで堪能できます。



日光・那須 満喫ライナー

那須町

4月26日(金)～5月13日(月) 日光～那須間
日光～鬼怒川～湯西川～塩原～那須を結ぶ期間限定観光路線バス。
新緑の季節、目線の高いバスの車窓から景色を楽しむことができます。



宇都宮餃・ジャ・カ チケット

宇都宮市

4月～6月(予定) 販売場所:宇都宮市内協力宿泊施設約40施設(予定)
宿泊者様を対象に、餃子店、ジャズライブハウス、カクテルバー等、延べ
80店舗で使用できるチケットを販売します。



鹿沼 春の彫刻屋台まつり

鹿沼市

5月3日(金・祝) まちの駅 新・鹿沼宿
日光東照宮の修営技術により製作され、動く陽明門と形容される彫刻屋台の
揃い曳きや、迫力あるお囃子の競演「ぶっつけ」などを1日限りで披露します。



氏家ゆうゆうパーク桜まつり**さくら市**

3月30日(土)～4月14日(日) 氏家ゆうゆうパーク
 1,560mの桜づつみに約500本のソメイヨシノが咲き誇ります。
 夜はライトアップされた桜づつみを散策してはいかがでしょうか。

**山あげ祭の裏側見せます！Part1・Part2****那須烏山市**

(Part1) 4月～6月の日曜日(予定) 山あげ烏章館
 (Part2) 7月初旬(予定) 山あげ会館前
 7月に開催される「山あげ祭」の準備段階が見学できます。

**かみのかわブランドフェア 2019****新規****上三川町**

4月～6月 上三川町内
 かみのかわブランド認定品に貼付されるシールを集め、専用の台紙に貼って応募し、豪華賞品が当たる抽選に参加しましょう。

**高根沢ジェラート 春限定フレーバー「桜プラン」****新規****高根沢町**

4月～5月上旬 高根沢町元気あつぷむら
 さくらを感じる春限定ジェラート。桜の塩漬けとミルクジェラート、高根沢産の苺を使用したソースを合わせた桜風味のジェラート。

**なかチョイス****新規****那珂川町**

4月～6月 参加店舗5軒
 那珂川町が誇る特産品をお得な値段でお召し上がりください。各店舗で、この期間しか食べられない限定メニュー、またはお得なセットをご用意しております。

**足利灯り物語****一部新規****足利市**

4月27日(土)～5月2日(木・休) 史跡足利学校、足利織姫神社等
 日本最古の学校「史跡足利学校」(日本遺産)や日本夜景遺産認定の「足利織姫神社」など、「灯り」をテーマに夜の足利が幻想的な空間に包まれます。

**とちぎ山車まつり 春の陣****新規****栃木市**

5月1日(水・祝)、5月2日(木・休) とちぎ山車会館広場
 普段、秋にしか見ることのできない江戸型人形山車や祭囃子を、広くなった山車会館広場で楽しめます。

**さのスプリングフェスタ 2019****新規****佐野市**

4月中旬(予定) 佐野駅前交流プラザばるぼーと
 佐野駅前が歩行者天国となり、グルメ、縁日が盛りだくさん！
 ファミリーで楽しめるイベントです。

**最強ラーメン祭 2019 in 小山****小山市**

3月21日(木・祝)～24日(日)、3月30日(土)～4月14日(日)までの土・日曜日 小山御殿広場
 思川桜のもとに全国から有名ラーメン店が集結。小山の豚「おとん」などの小山市特産品を使用したオリジナルメニューも考案中です。



第40回天平の花まつり

下野市

3月20日(水)～5月6日(月・休) 天平の丘公園
約470本の桜が1か月以上に渡り咲き誇る花まつりです。
日本三大桜や八重桜が鑑賞でき、多くの人で盛り上がります。



壬生町大名料理 壬生藩鳥居家三万石の大名料理

新規

壬生町

4月～ 参加店舗5軒
壬生町逸品づくりプロジェクト「壬生藩鳥居家三万石の大名料理」
壬生町産農産物を使用し歴史に裏づけされたメニューをぜひ味わってみてください！



野木町煉瓦窯3周年感謝祭

野木町

5月18日(土)(予定) 野木町煉瓦窯及び野木町交流センター
野木町煉瓦窯のガイド付き見学ツアーやマルシェなどを開催します。
昨年好評だったフラワーカーペットも予定しております。



デゴイチ感謝デー

真岡市

5月3日(金・祝)～5月5日(日・祝) SLキューロク館
デゴイチの魅力を堪能しよう！圧縮空気で動くよう動態整備されている、
キューロク館のデゴイチを主役にしたイベントを開催予定です。



駅からいちご狩り

益子町

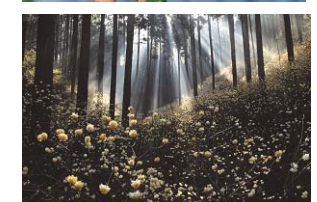
平成30(2018)年12月～2019年5月 JAはが野、吉村農園
駅から歩いて、いちご狩りを気軽に楽しむことができます。
3月31日(日)には北山駅にてキックオフイベントを開催します。



妖精の森 ミツマタ群生地 ツアー

茂木町

3月15日(金)～4月10日(水) やけもりやま 焼森山
春の訪れを告げるミツマタ散策に出かけてみませんか。
まるで妖精が舞い降りたような、幻想的な雰囲気に包まれます。



芝ざくらまつり

市貝町

4月6日(土)～5月6日(月・休) 芝ざくら公園
敷地を埋め尽くす約25万株の芝ざくらの絨毯が訪れる人を癒やします。
公園内では「レストランはな」にておいしい手打ちそばが楽しめます。



牡丹桜ライトアップ&ビアガーデン

芳賀町

4月中旬～4月下旬(開花時期により前後) 芳賀温泉ロマンの湯
牡丹桜が開花を迎える時期に夜間ライトアップを実施します。
期間中はビアガーデンで夜桜を楽しめます。



☆アフターDCにおけるインフラカード・カードホルダーの配布

実施期間：4月1日(月)～6月30日(日) ※限定カード及び限定カードホルダーは無くなり次第終了。
「橋・ダム・公園・マンホール」の4種類のカードとカードホルダーを配布します。
この機会に栃木県内のインフラ施設や周辺地域を訪れてみませんか？

※別紙添付「本物の出会い 栃木」デスティネーションキャンペーン特別企画一覧

5つの地域分科会(日光・那須・県央・県南・県東)それぞれにおいて、共同企画を展開します。

○日光エリア「日光御朱印の旅」

日光市内には、世界遺産「日光の社寺」の他、あまり知られていない魅力ある神社・お寺がたくさんあります。限定販売のオリジナル御朱印帳に御朱印を集めながら、日光の歴史、文化に触れてみませんか！

販売価格：1,800円(税込) 期間：4月1日(月)～9月30日(月)

問い合わせ先：0288-22-1525(日光市観光協会)



○那須エリア「お・も・て・那須手形」

那須エリア(大田原市・矢板市・那須塩原市・塩谷町・那須町)の温泉・見どころ・観光・味めぐりの情報満載の冊子です。

無料入浴温泉や割引入浴温泉も多数掲載しています。お得に旅を楽しみましょう。

販売価格：1,080円(税込) 有効期間：購入日から1年間

問い合わせ先：0287-32-4000(塩原温泉観光協会)



○県央エリア「いこー！けんおー！インスタグラムフォトコンテスト」

県央エリア(宇都宮市・鹿沼市・さくら市・那須烏山市・上三川町・高根沢町・那珂川町)の魅力を撮影し、インスタグラムに投稿！

入賞者には素敵な商品をプレゼント！

応募期間：4月1日(月)～8月31日(土)

問い合わせ先：028-632-2436(県央地域分科会事務局：宇都宮市観光交流課内)



○県南エリア「歴コレ2019～とちぎ県南地域歴史文化財コレクション～」

アフターDC期間に県南エリア(足利市・栃木市・佐野市・小山市・下野市・壬生町・野木町)の各市町で文化財カードを配布します。

各市町を巡り、文化財カードを集めよう！コンプリート特典もあります。期間：4～6月 ※期間内に、文化財特別公開も実施します。

問い合わせ先：0282-21-2373(県南地域分科会事務局：栃木市観光振興課)



○県東エリア SLでいこう！とちぎの春2019スタンプラリー付パンフレット

県東エリア(真岡市、益子町、茂木町、市貝町、芳賀町)のマスコットキャラクターのスタンプラリーを盛り込んだ観光パンフレットです。

県東エリアの春の魅力が集約されています。

期間：～5月31日(金)

問い合わせ先：0285-82-9151(芳賀地区観光推進協議会)



「本物の出会い 栃木」デスティネーションキャンペーン実行委員会でも以下のコンテストを開催！

☆「#栃木DC」フォトコンテスト

花、食、温泉、自然、歴史・文化をテーマに、栃木県を旅して撮影した魅力的な写真を投稿して、素敵な賞品をGETしよう！

今年はインフラスポット(橋・ダム・トンネル)も対象

期間：4月1日(月)～6月30日(日)

問い合わせ先：028-623-3305(「本物の出会い 栃木」DC実行委員会 事務局)



観光バスやシャトルバス等の二次交通整備を行っています。(一部紹介)

日光エリア

○季節のタクシープラン

桜の名所を巡るお気軽の1時間コースほか、5月からは新緑とダムを見学する半日コースなど、春を満喫する春限定のタクシープラン。

運行日：4月～6月

出発地：東武鬼怒川温泉駅前、鬼怒川温泉各宿泊施設、川治温泉各宿泊施設

問い合わせ先：0288-77-0033（鬼怒川タクシー）、0288-54-1188（日光交通）、
0288-78-0240（川治観光タクシー）

日光・那須エリア

○日光・那須満喫ライナー

県内の人気観光地日光と那須を結ぶバスです。ガイドも乗車し、各地の魅力を紹介します。乗車した方だけの特典も付いて旅の思い出作りにぴったりです。

運行区間：那須湯本温泉⇄東武日光駅間

運行日：4月26日（金）～5月13日（月）の18日間 2往復/日

料金：中学生以上2,500円、小人1,250円※区間乗車運賃あり

停車駅：道の駅那須高原友愛の森、戸田（板室温泉入口）、アグリパル塩原、
塩原温泉バスターミナル、道の駅湯西川、鬼怒川温泉駅

問い合わせ先：0287-76-2619（那須町観光協会）

那須エリア

○「大田原市観光周遊バス」

JR 那須塩原駅発着で大田原市内を観光周遊する日帰りツアーバス。

【Aコース】 秘境×牧場×美食 大田原いいとこどりバスツアー

【Bコース】 くろばね紫陽花まつりと“美人の湯”でゆったりバスツアー

運行日：Aコース 4月～6月の日曜日、

Bコース 紫陽花まつり期間中の日曜日（6/15, 6/22, 6/29, 7/6）

運賃：Aコース 5,500円 Bコース 5,500円

問い合わせ先：0287-23-8709（大田原市商工観光課）

○大田原市黒羽地区デマンド交通

大田原市黒羽地区で運行しているデマンド交通（タクシー）について、黒羽地区以外の市民や観光客が利用可能になり、黒羽地区の他、湯津上地区の一部観光地まで利用範囲が広がります。

料金：1乗車500円

運行日：4月1日以降

※前日までの事前予約制で相乗りになります。場合によって、通常のタクシーに比べ待ち時間の増加や最短ルートで目的地に行けないことがあります。

問い合わせ先：0287-23-8832（大田原市生活環境課）

○八方ヶ原つつじ無料送迎バス

パークアンドバスライド方式でJR矢板駅、学校平駐車場～大間々駐車場間等を運行。

運行時期：つつじ見頃時期の土・日曜日 8:00～16:00

料金：無料

問い合わせ先：0287-43-6211（矢板市商工観光課）

○半日観光ツアー ガイドと行く季節のおススメ巡り

めぐるスポットは季節によって様々。自然や花のみどころをガイドがご案内します。

温泉地⇄駅までの交通手段としても便利！前日午後5時まで申込可能です。

運 行 日：4月～6月の土・日・月曜日 ※GWは除く

料 金：2,000円

出 発 地：塩原もの語り館（午前便）、JR那須塩原駅（午後便）

問い合わせ先：0287-46-5326（那須塩原市観光局）

○那須高原観光周遊バス「きゅーびー号」

那須高原の主な観光スポットをまわる観光周遊バス。

運行期間：毎日運行

料 金：1日フリーパス 大人1,000円 小人500円

乗車場所：道の駅那須高原友愛の森等

問い合わせ先：0287-76-2619（那須町観光協会）

県央エリア

○大谷くるくるバス

大谷石の産地「大谷資料館」や「大谷寺」などがある「石の里・大谷」、天然温泉や農作物収穫体験ができる「道の駅ろまんちっく村」などの間を結ぶ周遊バス。

運行日：4月27日（土）～5月6日（月・休）【予定】

乗車場所：立岩入口バス停

問い合わせ先：028-632-2436（宇都宮市観光交流課）

県東エリア

○桜まつり臨時周遊バス

真岡の一万本桜まつり開催に合わせ、真岡鐵道真岡駅を中心に、行屋川、真岡木綿会館、真岡りす村ふれあいの里などを巡る無料周遊シャトルバス。

運 行 日：4月上旬頃【予定】

問い合わせ先：0285-83-8135（真岡市商工観光課）

○益子陶器市直行バス運行事業

益子陶器市の開催に合わせ、町外から訪れる観光客の交通利便の向上を図るために、JR宇都宮駅から益子町間の直行バスを運行します。

運 行 日：4月27日（土）～5月6日（月・休） ※1日2往復【予定】

料 金：片道1,150円

問い合わせ先：0285-72-8846（益子町観光商工課）

○みつまたシャトルバス

3月中旬から4月上旬にかけてミツマタの群生地があり、愛らしい花が楽しめます。ミツマタの開花時期にあわせ、今年はJR宇都宮駅から発着し、茂木駅経由で焼森山最寄りの「いい里さかがわ館」までシャトルバスを運行します。他、美土里農園観光いちご園や道の駅もてぎにも停車します。

JR宇都宮駅⇄真岡鐵道茂木駅、美土里農園観光いちご園、いい里さかがわ館 1日2往復

※いい里さかがわ館⇄ミツマタ群生地手前駐車場まで無料シャトルバス随時運行

料 金：大人500円、小人250円（認可申請中）

運 行 日：3月15日（土）～4/7（日）の金・土・日曜日・祝日（予定）

問い合わせ先：0285-63-5644（茂木町地域振興課）

○周遊バス芝ざくらまつり号

JR 宇都宮駅を出発し、市員の人気観光スポット(芝ざくら公園、大畑武者絵資料館、いちご狩り体験、道の駅サシバの里いちかい)を巡り JR 宇都宮駅に帰着するバスツアー。

料 金：大人 4,000 円 小人 3,500 円

運 行 日：4月13日(土)～4月30日(火・祝)までの土・日・祝日

問い合わせ先：0285-68-1118 (市貝町企画振興課)

4 おもてなしいちご隊

県民一人ひとりが栃木県を訪れる方に対して、「おもてなし」を実践するきっかけとなる取組です。「おもてなしいちご隊」は平成31年1月31日現在で、45,087人の皆様にご登録いただいています。

笑顔であいさつやお出迎え、道案内の手助けなどささやかなおもてなしを実施している他、列車や観光バスへのお手振りやお出迎えも行い、旅行者と地元住民との「本物の出会い」を提供します。



5 「本物の出会い 栃木パスポート」～season 2～の展開

栃木県内を快適に旅行でき、所持する皆様に「本物の出会い」が訪れるよう、県内各地の施設で様々なおもてなし(割引やプレゼント)が受けられる「本物の出会い 栃木パスポート」を展開しております。

(県内1,000以上の施設でおもてなしが受けられます。)

ファーストステージ、セカンドステージ、サードステージと3つのステージをご用意。各ステージのクリア条件を満たすとステージアップし、抽選で県産品等が当たります。



○アフターDC賞の設定

DC期間中(2019.4～6月)にステージアップした方で、抽選のステージアップ賞に惜しくも漏れてしまった方を対象に、アフターDC賞を設定いたします。(10組にプレゼント)

○「本物の出会い 栃木パスポート」电子版もご用意しています！

スマートフォン用アプリ「とち旅」からご登録いただける电子版「栃木パスポート」も大好評！機能は冊子版と同様ですので、より手軽に、スムーズになってとても便利！



「本物の出会い 栃木パスポート」
とち旅QRコード

1. びゅう旅行商品の設定

栃木DCを通じて培ってきた観光素材等を中心に、アフターDC期間中も魅力的な旅行商品を展開いたします。

【主なびゅう旅行商品パンフレット（イメージ）】



宿泊商品

日帰り商品

いちご狩り商品

団体専用臨時列車商品

(1) 二次交通を利用して栃木県の魅力を楽しむ主な商品

JR東日本グループで企画・設定する観光周遊バス「びゅうばす」や定期観光バス等のほか、「日光・那須 満喫ライナー」など地元で企画・設定するバスも含め、観光に便利な二次交通を利用して栃木県を楽しむびゅう旅行商品を充実させました。乗降場所の設定を工夫し、各地域に宿泊する場合にも使いやすい二次交通として設定しました。

また、DC期間に放映された「大人の休日倶楽部」のCMで注目度の高まった大田原市にある「雲巖寺」に立ち寄るコースも複数設定しています。

① びゅうばす「花香る那須高原と黒羽歴史めぐり」号

那須エリアの歴史・文化と高原観光の両方を楽しむことができるコースです。「雲巖寺」と、新緑の那須高原でハーブの石鹸づくりや、那須フラワーワールドでの花と山々の絶景等をお楽しみいただけます。那須温泉や塩原温泉の宿泊に便利なルートとなっています。

【びゅう旅行商品出発日】5月11日～6月30日の土休日（除外日：5月26日・6月2日）

※びゅうプラザ、びゅう予約センター及びえきねっとJR東日本国内ツアーサイト

(<https://www.eki-net.com/travel/>)でご予約いただけます。



雲巖寺（イメージ）

② びゅうばす「茂木『美土里農園』で完熟いちご狩りと焼き物の街『益子』散策」号

茂木「美土里農園」は、落ち葉などの自然物のみで製造されるこだわりの「美土里たい肥」で食物栽培する農園です。土からこだわる農園の完熟いちご狩りをお楽しみいただくほか、ゆず塩ら〜めんて有名な「道の駅もてぎ」、益子焼の街「益子」散策など県東エリアの魅力を存分にお楽しみいただけるコースです。

【びゅう旅行商品出発日】4月6日～5月19日の土休日（除外日：4月27日～5月6日）

※びゅうプラザ、びゅう予約センター及びえきねっとJR東日本国内ツアーサイト

(<https://www.eki-net.com/travel/>)でご予約いただけます。

③ 定期観光バス「神秘の石の街大谷と世界遺産日光号」

ジェイアールバス関東(株)が企画・運営する定期観光バスを日帰りびゅう旅行商品としても設定しました。2018年に日本遺産に認定された「大谷石文化」の息づく街「大谷」と世界遺産「日光の社寺」をめぐることができる欲張りコースです。

【びゅう旅行商品出発日】4月6日～6月30日の土休日（除外日：4月27日～5月6日・18日）

※びゅうプラザ、びゅう予約センター及びえきねっと J R 東日本国内ツアーサイト (<https://www.eki-net.com/travel/>) でご予約いただけます。

※「定期観光バス」のみのご利用の場合、高速バスネットでのご予約や J R 東日本ホテルメッツ宇都宮 (フロント) でも乗車券をお求めいただけます。また、当日、空席がある場合は、バス車内で運賃をお支払いいただきご利用いただくことも可能です。車内ではバスガイドのご案内の他、多言語音声案内 (英語・中国語・韓国語の 3 言語) でご案内しますので外国人旅行者にも便利なバスです。

※定期観光バス運行認可申請中。

④ びゅうレンタカープラン (2日間限定 おトクなレンタカープランでとちぎ満喫の旅)

2日間 8,000 円のお得なレンタカープランです。アフターDC期間中にご利用のお客さまは、栃木県内の観光施設にてうれしい特典の提供があります。ぜひ、宿泊のご旅行にご活用ください。

[びゅう旅行商品出発日] 4月1日～9月29日 (除外日: 4月27日～5月5日、8月11日～8月20日)

※びゅうプラザ及びびゅう予約センターでご予約いただけます。

※うれしい特典の提供は4月1日～6月30日に限ります。

⑤ 「日光・那須 満喫ライナー」を利用した宿泊商品

那須町観光協会が企画し、沿線の観光協会の協力のもと、プレDCから期間限定で運転を始めた日光国立公園を巡る県内広域観光路線バスをアフターDCでも運転します。この「日光・那須 満喫ライナー」と那須温泉の宿泊施設を組み合わせたびゅう旅行商品を設定しました。「日光・那須 満喫ライナー」は、ご旅行2日目にご利用いただけます。

1日目は、那須高原観光や那須温泉をご堪能いただき、2日目は、「日光・那須 満喫ライナー」の車窓からの新緑時季の溪流の景観をお楽しみいただきながら日光へ移動し、日光エリアの観光をお楽しみいただける欲張りプランです。

[びゅう旅行商品出発日] 4月25日～5月12日

※びゅうプラザ、びゅう予約センター及びえきねっと J R 東日本国内ツアーサイト (<https://www.eki-net.com/travel/>) でご予約いただけます。

※3月12日14時に発売開始予定です。

※「日光・那須 満喫ライナー」の運転日は、4月26日～5月13日です。

空席がある場合は、直接ご乗車いただくことも可能です。(お問合せは、那須町観光協会にて承ります。)



塩原渓谷 (イメージ)

⑥ 半日観光ツアー ガイドと行く季節のおススメめぐり

那須塩原市観光局が企画・設定する那須塩原駅⇄塩原温泉・板室温泉間を、移動だけでなく、観光を楽しみながら利用できるツアーとしてびゅう旅行商品でも設定しました。宿泊と合わせてご利用ください。また、毎月コースも異なるため、季節を変えて繰り返しお楽しみいただけます。

[びゅう旅行商品出発日] 4月6日～4月22日の土・日・月曜日、5月11日～5月27日の土・日・月曜日、6月1日～6月30日の土・日・月曜日、7月1日～7月29日の土・日・月曜日、7月16日、8月3日～8月31日の土・日・月曜日、8月13日、9月1日～9月30日の土・日・月曜日、9月17日・9月24日

※びゅうプラザ、びゅう予約センター及びえきねっと J R 東日本国内ツアーサイト (<https://www.eki-net.com/travel/>) でご予約いただけます。

⑦ 秘境×牧場×美食 大田原いいとこどりバスツアー

(株)大田原ツーリズムが企画・設定する大田原市を満喫できるプランで、「雲巖寺」に加え、「那須野ヶ原ファーム」での野菜テイastingや「天鷹酒造」見学など、見所盛りだくさんのツアーを日帰りのびゅう旅行商品としても設定しました。

[びゅう旅行商品出発日] 4月7日～6月30日の毎週日曜日

※びゅうプラザ、びゅう予約センター及びえきねっと J R 東日本国内ツアーサイト (<https://www.eki-net.com/travel/>) でご予約いただけます。

⑧ くろばね紫陽花まつりと“美人の湯”でゆったりバスツアー

(株) 大田原ツーリズムが企画・設定するプランで、「雲巖寺」に加え、初夏の味覚の鮎の昼食や、黒羽城址公園の紫陽花まつり、那須の雄大な山々の絶景もお楽しみいただける「黒羽五峰の湯」などの黒羽の季節の魅力を堪能できるバスツアーを日帰りのびゅう旅行商品としても設定しました。



黒羽五峰の湯 (イメージ)

[びゅう旅行商品出発日] 6月22日・6月29日・7月6日

※びゅうプラザ、びゅう予約センター及びえきねっと J R 東日本国内ツアーサイト (<https://www.eki-net.com/travel/>) でご予約いただけます。

(2) 団体専用臨時列車で栃木県の魅力を楽しむ主な商品

毎年ご好評をいただいている「とちぎまんぷく列車」をはじめ、アフターDCでも、地元の皆さまによるおもてなしで栃木県の魅力を堪能できる団体専用臨時列車を複数運転します。

※団体専用臨時列車はJR券のみの発売はいたしません。びゅう旅行商品としてのみ発売します。

① 団体専用臨時列車「DL & S L もおか～芳賀路まんぷく列車～」

小山駅から下館駅まで真岡鐵道所属の50系客車をDLが牽引、下館駅から真岡鐵道茂木駅まではS Lが牽引する直通列車で、プレDCからご好評をいただいております。真岡鐵道の協力により、通常は真岡鐵道線内ではしか走行しない真岡鐵道の50系客車を、小山駅から水戸線経由で真岡鐵道まで直通運転する特別列車で、真岡鐵道線内では、沿線自治体の皆さまによるグルメ提供や観光PRをお楽しみいただけます。

[びゅう旅行商品出発日] 5月18日

※びゅうプラザ及びびゅう予約センターでご予約いただけます。

※3月18日14時に発売開始予定です。



DL & S L もおか (イメージ)

② 団体専用臨時列車「とちぎまんぷく列車」

毎年ご好評をいただいている列車をアフターDCでも運転します。新宿駅から黒磯駅まで運転しますが、小山駅から黒磯駅間では、沿線の食を各駅で提供し車内でお楽しみいただくだけでなく、地元の皆さまと J R 東日本宇都宮地区社員の工夫を凝らしたおもてなしでお腹も気持ちも満腹になる列車です。

[びゅう旅行商品出発日] 5月25日・6月22日

※びゅうプラザ及びびゅう予約センターでご予約いただけます。

※3月20日14時に発売開始予定です。



DC時のおもてなし例 (イメージ)

③ 団体専用臨時列車「那須いろ春旅GO！」

DCで大変ご好評いただいた列車をアフターDCでも運転します。往路は上野駅から黒磯駅まで、復路は那須塩原駅から上野駅まで運転する列車と宿泊と観光を組み合わせた1泊2日限定商品で、那須町のアフターDCメイン企画として那須高原の魅力を那須町の皆さまがご案内する欲張り旅行です。2日目は地元の美味しいものが集結する「食と体験の那須いろフェスタ」をお楽しみいただけます。

[びゅう旅行商品出発日] 6月2日 (1泊2日限定)

※びゅうプラザ及びびゅう予約センターでご予約いただけます。

※3月12日14時に発売開始予定です。



DC時の那須いろフェスタ (イメージ)

2. 臨時列車の運転

栃木県内の魅力的な祭りや季節の花々等をお楽しみいただくのに便利な臨時列車を運転します。

(1) 「いろは」車両を活用した日光エリアの祭りに合わせた列車

日光二荒山神社で開催される「弥生祭」及び日光東照宮の「日光東照宮春季例大祭」に合わせて、昨年4月にデビューした「いろは」車両を使用した臨時列車を運転します。

種別	列車名	発駅・発時刻	着駅・着時刻	運転日	編成
快速	春を告げる 日光弥生祭号	大宮 07:21	日光 09:33	4/16	205系いろは4両(全車指定) 
		日光 16:14	大宮 18:15		


停車駅：大宮 蓮田 久喜 古河 小山 宇都宮 日光

※往路列車で日光駅までご乗車いただいたお客さまには、JRグループ協定旅館ホテル連盟栃木支部日光地区より「神橋ストラップ」をプレゼントします。往路列車内で「引換券」をお配りし、あさやレストハウス隣天海大僧正銅像付近（神橋向かい）に設置予定の引渡し場所にてストラップをお渡しします。



神橋ストラップ
(イメージ)


※「引換券」をお配りした際にお持ちの指定席券券面にチェックを入れさせていただきます。

種別	列車名	発駅・発時刻	着駅・着時刻	運転日	編成
快速	日光東照宮 春季例大祭号	大宮 07:21	日光 09:33	5/18	205系いろは4両(全車指定) 
		日光 16:14	大宮 18:23		

停車駅：大宮 蓮田 久喜 古河 小山 宇都宮 日光

(2) あしががフラワーパークの「大藤まつり」に合わせた列車

昼の大藤、そして夜の幻想的な大藤も楽しめるように各方面から臨時列車を運転します。

種別	列車名	発駅・発時刻	着駅・着時刻	運転日	編成
快速	藤の花観ナイト号	吉川美南 14:14	足利 16:18	4/30	253系6両(全車指定) 
		足利 19:25	吉川美南 21:56	5/1.2	

停車駅：吉川美南 越谷レイクタウン 南越谷 南浦和 大宮 蓮田 久喜 古河 小山 栃木 佐野 富田 あしががフラワーパーク 足利

種別	列車名	発駅・発時刻	着駅・着時刻	運転日	編成
快速	あしがが大藤まつり1号	上野 07:42	桐生 09:59	4/27-30	185系6両(全車指定) 
	あしがが大藤まつり2号	桐生 15:05	上野 17:27	5/1-6	

停車駅：上野 赤羽 浦和 大宮 蓮田 久喜 小山 栃木 佐野 富田 あしががフラワーパーク 足利 桐生

種別	列車名	発駅・発時刻	着駅・着時刻	運転日	編成
快速	あしかが大藤まつり3号	大船 08:41	桐生 12:16	4/27-29	E257系5両（全車指定） 
	あしかが大藤まつり4号	桐生 17:13	大船 20:23	5/3-6	

停車駅：大船 横浜 武蔵小杉 品川 東京 上野 赤羽 浦和 大宮 蓮田 久喜 小山 栃木 佐野 富田
あしかがフラワーパーク 足利 桐生


種別	列車名	発駅・発時刻	着駅・着時刻	運転日	編成
快速	あしかが大藤まつり6号	いわき 06:28	桐生 10:39	4/27-29	651系4両（全車指定） 
	あしかが大藤まつり5号	桐生 15:45	いわき 19:34	5/3-5	

停車駅：いわき 湯本 泉 磯原 高萩 日立 常陸多賀 大甕 東海 勝田 水戸 赤塚 友部 笠間 岩瀬 下館 結城
佐野 富田 あしかがフラワーパーク 足利 桐生

※「あしかがフラワーパーク駅」をご利用のお客さまは富田駅までのきっぷをお求めください。
お帰りの際、「あしかがフラワーパーク駅」は大変混雑することが予想されますのでお早めにお越しください。
事前に交通系ICカードへ十分な入金（チャージ）をお願いします。

（3）花や新緑時季の那須エリアへの便利な直通列車

雄大な自然や温泉など、様々な魅力がある高原リゾート那須に向けて、便利な臨時列車を運転します。

種別	列車名	発駅・発時刻	着駅・着時刻	運転日	編成
快速	リゾート 那須野満喫号	新習志野 07:21	黒磯 10:30	5/18.19	485系リゾートやまどり6両（全車指定） 
		黒磯 16:34	新習志野 19:53		

停車駅：新習志野 南船橋 西船橋 新松戸 南越谷 南浦和 大宮 蓮田 久喜 古河 小山 宇都宮
西那須野 那須塩原 黒磯

種別	列車名	発駅・発時刻	着駅・着時刻	運転日	編成
快速	リゾート 那須野満喫号	八王子 07:40	黒磯 10:30	6/1.2	485系リゾートやまどり6両（全車指定） 
		黒磯 16:30	八王子 19:26		

停車駅：八王子 立川 新秋津 東所沢 北朝霞 大宮 蓮田 久喜 古河 小山 宇都宮 西那須野
那須塩原 黒磯

（4）新宿・八王子から日光・鬼怒川への観光に便利なJR・東武直通特急


ゴールデンウィークを中心に日光エリアに向けた臨時列車を運転します。毎年ご好評をいただいている八王子方面からの直通列車には、初めて東武100系スペーシアを使用します。

種別	列車名	発駅・発時刻	着駅・着時刻	運転日	編成
特急	スペーシア八王子日光	八王子 07:40	東武日光 10:02	4/13.14.20.21	東武100系6両（全車指定） ※内グリーン個室1両連結 
		東武日光 17:00	八王子 19:26		

停車駅：八王子 立川 新秋津 北朝霞 大宮 栃木（東武） 新鹿沼 下今市 東武日光

種別	列車名	発駅・発時刻	着駅・着時刻	運転日	編成
特急	日光21号	新宿 08:00	東武日光 10:02	4/27-29	253系6両(全車指定) 
	日光22号	東武日光 17:00	新宿 19:14	5/3-6	

停車駅：新宿 池袋 浦和 大宮 栃木（東武） 新鹿沼 下今市 東武日光

種別	列車名	発駅・発時刻	着駅・着時刻	運転日	編成
特急	スペーシア	新宿	鬼怒川温泉	4/27-30	東武100系6両(全車指定) ※内グリーン個室1両連結 
	きぬがわ11号	10:07	12:27	5/1-5	
	スペーシア	鬼怒川温泉	新宿	4/28-30	
	きぬがわ12号	13:35	15:49	5/1-6	

停車駅：新宿 池袋 浦和 大宮 栃木（東武） 新鹿沼 下今市 東武ワールドスクウェア 鬼怒川温泉

※臨時列車の時刻・編成等は変更となる場合があります。ご乗車の際は、最新の時刻表でお確かめいただくか、駅係員までお尋ねください。

※車両写真はすべてイメージです。

3. えきねっと列車限定割引の設定

アフターDC期間中における日光・鬼怒川エリアへの更なる誘客を図るため、期間中すべてのJR・東武直通特急に約20%又は約30%割引となる「えきねっとトクだ値(乗車券つき)」を設定するほか、期間限定で約50%割引となる「アフターDC特別企画『お先にトクだ値スペシャル』(乗車券つき)」をJR・東武直通特急に初めて設定します。

【アフターDC特別企画「お先にトクだ値スペシャル」(乗車券つき)の概要】

- ① 利用期間 2019年6月1日から6月30日まで
- ② 発売期間 乗車日の1ヶ月前の午前10時から20日前の午前1時40分まで
(期間最終日がシステムメンテナンスの場合は乗車日21日前の午後11時40分まで)
「事前受付」により、パソコン・スマートフォンからは発売開始日のさらに1週間前(同曜日)の午前5時30分から乗車日1ヶ月前の午前9時54分まで事前のお申込みをすることができます。(この場合でも実際に手配を行うのは、乗車日1ヶ月前発売日の午前10時からとなります。)
- ③ 設定列車・設備 JR・東武直通特急の普通車指定席
- ④ 設定区間・発売額 大人1名・片道利用の場合

列車名	設定区間 ※発着が逆の設定もあります		通常の乗車券 +指定席特急料金	お先にトクだ値 スペシャル 【約50%割引】	おトク額
「日光」号 「きぬがわ」号 「スペーシアきぬがわ」号	新宿	⇔ 東武日光 鬼怒川温泉	4,000円	2,000円	2,000円
	池袋		3,870円	1,940円	1,930円
	浦和		3,610円	1,810円	1,800円
	大宮		3,530円	1,770円	1,760円

※本商品は期間・席数・区間限定の商品です。 ※こども用の設定もあります。

※「お先にトクだ値スペシャル」「えきねっとトクだ値」を含む「えきねっと」で申込をしたきっぷは、東武鉄道の各駅ではお受取りできません。事前にJR東日本の主な駅に設置の指定席券売機、又は「みどりの窓口」でお受取りください。

「お先にトクだ値スペシャル」(乗車券つき)は、通常のきっぷと比べて、変更や払戻し等のご利用条件が異なります。詳細は、右記のサイトでご確認ください。えきねっとホームページ：<https://www.eki-net.com/top/tokudane/>
※別途設定する「えきねっとトクだ値」(乗車券つき)の詳細も、こちらからご確認いただけます。

4. 駅からハイキングの開催

地域と連携し、駅から手軽にウォーキングしながら、それぞれの地域の魅力や観光スポットをお楽しみいただける「駅からハイキング」を栃木アフターDC期間中に15コース設定します。

	コースタイトル	開催日	開催駅
1	真岡鐵道の駅を巡る桜と文化財満喫コース ※真岡鐵道との共同開催	4月1日～4月8日	真岡鐵道真岡駅
2	思川桜と伝統工芸を訪ねて…開運のまち歩き	4月3日～4月16日	間々田駅
3	古(いにしえ)の風かおる天平の八重桜～春散歩～	4月10日～4月30日	小金井駅
4	民話でたどる那須烏山ゆかりの地	4月17日～4月30日	烏山駅
5	感動の詩の生まれたまちを歩く～相田みつをの故郷を訪ねて～	4月26日～5月12日	足利駅
6	日光例幣使街道を行く 歴史と伝統のまち佐野めぐり	4月27日～5月6日	佐野駅
7	歴史に触れつつ、まったりのんびり歩く散歩道	5月6日～5月12日	矢板駅
8	日本遺産「大谷」を巡るコース	5月10日～5月12日	宇都宮駅
9	「招福のまち」野木めぐり～花と歴史の満喫コース～	5月17日～5月19日	野木駅
10	鬼怒川沿いから里山まで！高根沢のディープな道めぐり	5月29日～6月2日	宝積寺駅
11	咲き誇る300万本のポピーと奥州街道歴史散策～きつれがわ～	5月31日～6月4日	氏家駅
12	「国際避暑地」中禅寺湖畔をめぐるハイキング ※東武鐵道との共同開催	6月1日～7月31日	日光駅
13	学び舎のまち足利ハイキング～縁結びとあじさい～	6月8日～6月30日	足利駅
14	満喫！！くろばね紫陽花まつり	6月15日～7月2日	那須塩原駅・西那須野駅
15	太平山のあじさいめぐり	6月22日～6月30日	栃木駅

※コース名や開催日が変更となる場合がございます。ご参加いただく際には、「駅からハイキング」ホームページ (<https://www.jreast.co.jp/ekihai/>) をご覧ください。

5. JR東日本グループでの展開

JR東日本グループ各社でも、アフターDCと連動してのキャンペーンの実施や、栃木県産食材を使用した企画商品を発売します。

(1) 産直市の開催

食材や工芸品、観光など栃木県の魅力を幅広くPRすることを目的に、栃木産直市を開催します。

場所	開催日
上野駅（中央改札外グランドコンコース）	3月7日～3月9日
大宮駅（西口イベントスペース）	4月9日～4月12日
浦和駅（中央改札外東西連絡通路）	4月17日～4月19日
大宮駅（西口イベントスペース）	4月22日～4月24日

(2) アフターDC企画商品の販売

栃木の魅力が詰まったアフターDC企画商品を販売します。

① もてぎのゆずしおあゆごはん

道の駅グルメNo.1を決める「道-1グランプリ」で3連覇した「ゆず塩ら～めん」で有名な「道の駅もてぎ」を運営する茂木町と共同開発した駅弁です。茂木町の名産品の「ゆず」や「あゆ」を使用した洋風駅弁です。

価格：1,000円（税込）

販売期間：4月1日～6月30日

販売箇所：宇都宮駅 在来線改札内 松廼家駅弁売店、

道の駅もてぎ



もてぎのゆずしおあゆごはん
(イメージ)

② 岩下の新生姜からあげ串

「駅弁味の陣2018」でそそられ將軍を受賞した「岩下の新生姜とりめし」のから揚げが、大きなおつまみ串になって登場します。鶏のから揚げや鶏卵など、全てのおかずは岩下の新生姜を使用しています。

価 格：600円（税込）
 販売期間：4月1日～6月30日
 販売箇所：東京駅駅弁売店、
 宇都宮駅 在来線改札内 松廼家駅弁売店



岩下の新生姜からあげ串
（イメージ）

③ 新幹線益子焼箸置き

DC期間中に東北新幹線の車内で販売した人気の新幹線益子焼箸置きを、アフターDCから新たな車種を加えて首都圏の駅構内店舗等で販売します。



新幹線益子焼箸置き
（イメージ）

(3) 栃木県6次産業化商品の販売

DCに合わせて地域の企業と連携して開発した菓子やビールなどの6次産業化商品を、継続して首都圏の駅構内店舗や産直市で販売します。

商品名	品目	共同開発会社
御用邸の月 完熟とちおとめ	菓子	(株)いづみや
ワイン塩グリッシーニ	おつまみ	(株)金谷ホテルベーカリー
バイクドチョコレートズン	菓子	(有)ココ・ファーム・ワイナリー
栃の彩 (とちのいろどり) GOLDEN ALE・IPA	ビール	(株)ファーマーズ・フォレスト

※6次産業化とは…農業をはじめとした第1次産業を、食品加工などの第2次産業、流通・販売といった第3次産業に繋げ、より競争力のある魅力的な産業にしていくこと。

(4) 「Suica・PASMO で買って！ゲット！キャンペーン in とちぎ」

アフターDC期間中（※）に、栃木エリアの対象店舗でSuica・PASMO等交通系電子マネーを使って1回1,000円（税込）以上お買いものをされた方に「Suicaのペンギンオリジナルフードクリップ」等をプレゼントします。
 (※) 各店舗で景品がなくなり次第終了とさせていただきます。



Suicaのペンギンオリジナル
フードクリップ（イメージ）

詳しくは、3月下旬オープン予定のキャンペーンサイトをご参照ください。
 キャンペーンサイトはこちらから <http://www.jreast.co.jp/suicamoney/cp/>

(5) 「おもてなしバッジ」の着用

JR東日本大宮支社およびグループ会社の関係社員等がおもてなしバッジを着用します。



おもてなしバッジ(イメージ)

発地エリア用



着地エリア用

(6) 発車メロディの変更

宇都宮市（宇都宮ブランド推進協議会）の依頼により、アフターDC期間限定で、JR宇都宮駅の発車メロディを変更します。

実施場所：宇都宮駅（5番線及び7～10番線ホーム）
 メロディ：渡辺貞夫「カリフォルニアシャワー」

1. 宣伝展開およびイベント関係

本紙で紹介した宣伝展開のほかにも、アフターDC開催に合わせて、東武鉄道では、駅等各施設を活用した宣伝展開するほか、様々なイベントを実施します。

(1) 広告媒体

① デジタルサイネージ

4月22日から5月5日まで以下の駅にて放映します。

浅草駅、とうきょうスカイツリー駅、押上駅、新越谷駅、大宮駅、柏駅、船橋駅、朝霞台駅

② 北千住サイネージピラー

4月29日から5月5日まで北千住駅に設置してある北千住サイネージピラーにて放映します。



北千住サイネージピラー (イメージ)

(2) イベント関係

① 「大笹牧場×SL大樹」コラボレーションイベント

日光市の四季折々の自然と新鮮な乳製品・絶品グルメが味わえる日光霧降高原の大笹牧場などとSL大樹が連携したイベント。SL大樹車内での試食などおもてなしや鬼怒川温泉駅前での即売会を実施します。

(1) 実施日 4月20日(土)・21日(日)

(2) 場所 SL大樹車内・鬼怒川温泉駅前広場ほか

② SLファンフェスタ

SL大樹の拠点である下今市駅転車台広場において、鉄道ファンやお客さまへ「おもてなし」イベントを実施します。

会場内では、SLの転車シーン見学やこども制服体験等のイベントをはじめ、栃木県内飲食店の出店や縁日・工作体験、および大道芸人パフォーマンスなどを実施します。

(1) 実施日 4月30日(火)・5月1日(水)

(2) 場所 下今市駅転車台広場ほか

③ SL観光アテンダントガイドツアー

SL観光アテンダントがガイドとなり、下今市駅SL展示館など、SLに関連する施設を案内するほか、下今市駅周辺の社寺や酒蔵などの地域の魅力のご案内や、SL観光アテンダントが講師となり、ラテアート作り方をレクチャーするコースを実施します。

(1) 実施日 4月20日(土)・25日(木)

5月 2日(木)・11日(土)・18日(土)・23日(木)・30日(木)

6月 8日(土)・13日(木)・22日(土)・27日(木)

(2) 場所 下今市駅(SL展示館・転車台広場など)および下今市駅周辺

2. イベント列車の運転

本紙で紹介したイベント列車のほかにも、アフターDC期間中の栃木を楽しんでいただくイベント列車、企画ツアーを実施いたします。

(1) 船橋発 足利市までラクラク直行便ツアー

スカイツリートレインで、あしががフラワーパークのある足利市まで直行する貸切列車ツアーです。いちご狩りや、特製のお弁当もお楽しみいただけます。

種別	列車名	発駅	着駅	運転日	編成
団体	船橋発 足利市まで ラクラク直行便	東武船橋 9:02	足利市 11:17	4/28、5/5	634型 4両

募集人数 110名

(2) 東武日光線 ほぼ乗りつくし旅

鉄道ファンには堪らない、1日で東武日光線をほぼ乗りつくすことができる鉄道旅ツアーです。特典として、当日限定のオリジナル駅弁やオリジナル硬券（レプリカ）が付きます。

種別	列車名	発駅	着駅	運転日	編成
団体	東武日光線 ほぼ乗りつくし旅	大宮 8:15	浅草 17:05	5/25	350型 4両

募集人員 150名

(3) 東武宇都宮線桜お花見列車

スカイツリートレインの展望席でお弁当やお酒をいただきながら、沿線の桜を楽しめるお花見ツアーです。

種別	列車名	発駅	着駅	運転日	編成
団体	東武宇都宮線 桜お花見列車	東武宇都宮	東武宇都宮	(昼桜)3/24、4/7 (夜桜)3/29、4/5、4/12	634型 4両

募集人数 100名

※(1)、(2)はクラブツーリズム、(3)は東武トップツアーズの旅行商品です。

※イベント列車の時刻・編成等は変更となる場合があります。ご乗車の際は、最新の時刻表でお確かめいただくか、駅係員までお尋ねください。

3. 東武トップツアーズ旅行商品の設定

グループ会社である東武トップツアーズでは、アフターDCに向けた商品・特典を設定し、栃木商品の拡販を図ってまいります。

【主な東武トップツアーズ FEEL・東武旅倶楽部パンフレット（イメージ）】



(1) レギュラーパンフレット FEEL「日光・鬼怒川」

栃木県内の定番の温泉地から秘湯まで、交通+宿泊をベースとしたパンフレットです。お得な平日と休日出発限定の「浅草発東武特急スペーシアで行く日光・鬼怒川」や、特別企画「激トク目玉 DAYS」、クラシックホテルに気軽にお泊りいただける「お気軽ライトディナープラン」、贅沢な露天風呂付客室プランまで、多様なニーズにおこたえします。

また、東武鉄道の駅売店や観光、お土産等 17 項目の中からひとつチョイスして使用できる「東武スーパーチケット」付。片道 JR 相直特急、片道東武特急利用の組み合わせも可能です。

アフター DC の特典として、期間中の「平日・休日出発限定プラン」にお申し込みの方で、特急スペーシアの個室をご利用いただくお客さまに、個室 1 室につき 2,000 円の車内販売利用券をプレゼントいたします。

(2) 添乗員同行 募集型企画旅行 東武旅倶楽部

4月6日、4月7日の「いちご食べ放題号」乗車コースには、栃木レザーを使用した「特別記念乗車証」が付きます。また4月21日に運行2周年を迎える特急リバティに乗車するコースでも、栃木レザー「ペンケース」をプレゼントします。

他にも栃木県の魅力をお楽しみいただけるコースを随時企画中です。