

สถิติอุดมศึกษา

ปีการศึกษา 2561

**HIGHER
EDUCATION
STATISTICS**

Academic Year

2018



สถิติอุดมศึกษา

ปีการศึกษา 2561

Higher Education Statistics :
Academic Year 2018

สำนักงานปลัดกระทรวงการอุดมศึกษา วิทยาศาสตร์ วิจัยและนวัตกรรม
Ministry of Higher Education, Science, Research and Innovation

www.mhesi.go.th

สถิติอุดมศึกษา ปีการศึกษา 2561

Higher Education Statistics : Academic Year 2018

สำนักงานปลัดกระทรวงการอุดมศึกษา วิทยาศาสตร์ วิจัยและนวัตกรรม
จัดพิมพ์เผยแพร่ พุทธศักราช 2562

ISBN	• 978-616-000-000-0
จำนวน	• 500 เล่ม
ที่ปรึกษา	• นายวันนี นนท์ศิริ ผู้อำนวยการสำนักอำนวยการ • นางสาวพุทธชาติ วัฒนวิมลกร ผู้เชี่ยวชาญเฉพาะด้านเทคโนโลยีระบบสารสนเทศ • นายขจรศักดิ์ จิตอารีเสถียร ผู้อำนวยการศูนย์สารสนเทศอุดมศึกษา
ดำเนินการจัดทำ	• ศูนย์สารสนเทศอุดมศึกษา สำนักอำนวยการ
รวบรวมและเรียบเรียง	• นางจิระดา แซ่มพวงงาม • นางสาวธารีณี พงษ์พนาเวช • นางสาวบุษกร อำไพพัสดร์ • นายยุทธนาวิ ขอสุข • นางสาวประภัสสร ทิพย์สงเคราะห์ • ว่าที่ ร.ต.หญิงประภาศรี พุดศรี • นางสาวนรินทรา ัญญาวุฒิ • นายธีระวัฒน์ จันทอง • นางสาวนตมน์ส วัฒนากุล • นายณัฐกร หน่อแก้ว • นางสาวเนศรา ทวีรัตน์ปัญญา • นางสาววิจิตรา อุ่นละออ • นางสาวประภัสสรณ์ เหลลาเกตุ • นายจีระวุฒิ มีการ
พิสูจน์อักษร	• นายขจรศักดิ์ จิตอารีเสถียร • นางจิระดา แซ่มพวงงาม • นางสาวบุษกร อำไพพัสดร์ • นางสาวประภัสสร ทิพย์สงเคราะห์
ออกแบบและจัดพิมพ์	• บริษัท ซีโน พับลิชซิง แอนด์ แพคเกจจิ้ง จำกัด โทรศัพท์ : 0 2511 5715 โทรสาร : 0 2511 5719



ข้อมูลสถิติอุดมศึกษา ปีการศึกษา 2561 ที่นำเสนอในเอกสารฉบับนี้ เป็นข้อมูลที่ได้จากการจัดเก็บจากสถาบันอุดมศึกษาในสังกัดกระทรวงการอุดมศึกษา วิทยาศาสตร์ วิจัยและนวัตกรรม จำนวน 155 แห่ง และสถาบันอุดมศึกษานอกสังกัด จำนวน 10 แห่ง โดยรวบรวมข้อมูลรายบุคคลจำนวน 4 ฐานข้อมูล ประกอบด้วย ฐานข้อมูลรายบุคคลนักศึกษา ฐานข้อมูลรายบุคคลบุคลากรอุดมศึกษา ฐานข้อมูลรายบุคคลผู้สำเร็จการศึกษา และฐานข้อมูลภาวะการมีงานทำของบัณฑิต ข้อมูล ณ วันที่ 30 มิถุนายน 2562 สำหรับการนำเสนอข้อมูลสถิติอุดมศึกษาครั้งนี้ นำเสนอในรูปแบบตารางข้อมูลพื้นฐาน และในลักษณะแผนภูมิเปรียบเทียบความสัมพันธ์ระหว่างกลุ่มและประเภทข้อมูลที่มีความเกี่ยวข้องกัน เพื่อเป็นประโยชน์ในการวางแผนการตัดสินใจ และการบริหารจัดการในภารกิจต่างๆ ของผู้ปฏิบัติงานและผู้บริหารทุกระดับ รวมถึงผู้สนใจและองค์กรทั้งภาครัฐและเอกชน

การรวบรวมข้อมูลสถิติอุดมศึกษา ปีการศึกษา 2561 นี้ สำนักงานปลัดกระทรวงการอุดมศึกษา วิทยาศาสตร์ วิจัยและนวัตกรรม ได้รับความร่วมมืออย่างดียิ่งจากสถาบันอุดมศึกษาทั้งในและนอกสังกัด ในการจัดส่งข้อมูลต่างๆ มายังสำนักงานปลัดกระทรวงการอุดมศึกษา วิทยาศาสตร์ วิจัยและนวัตกรรม อย่างไรก็ตาม หากข้อมูลใดไม่ได้มีการนำเสนอในเอกสารข้อมูลสถิติอุดมศึกษาฉบับนี้ ผู้ใช้สามารถเข้าค้นหาข้อมูลเพิ่มเติมได้ที่ เว็บไซต์ สารสนเทศอุดมศึกษา : www.info.mua.go.th และระบบภาวะการมีงานทำของบัณฑิต : www.employ.mua.go.th

สำนักงานปลัดกระทรวงการอุดมศึกษา วิทยาศาสตร์ วิจัยและนวัตกรรมหวังเป็นอย่างยิ่งว่า เอกสารสถิติอุดมศึกษา ปีการศึกษา 2561 ฉบับนี้จะเป็นประโยชน์สำหรับประกอบการตัดสินใจ กำหนดนโยบายการผลิตกำลังคน รวมถึงเป็นแหล่งค้นคว้า อ้างอิง สำหรับนักเรียน นิสิต นักศึกษา นักวิจัย ส่วนราชการและบุคคลที่เกี่ยวข้องทุกระดับได้อย่างมีประสิทธิภาพ

ศูนย์สารสนเทศอุดมศึกษา สำนักอำนวยการ
สำนักงานปลัดกระทรวงการอุดมศึกษา วิทยาศาสตร์ วิจัยและนวัตกรรม
กลุ่มภารกิจด้านการอุดมศึกษา



สถิติอุดมศึกษา ปีการศึกษา 2561
Higher Education Statistics : Academic Year 2018



➔ นโยบายการจัดทำข้อมูลรายบุคคลอุดมศึกษา ปีการศึกษา 2562 กระทรวงการอุดมศึกษา วิทยาศาสตร์ วิจัยและนวัตกรรม	10
➔ รายชื่อสถาบันอุดมศึกษาในสังกัดกระทรวงการอุดมศึกษา วิทยาศาสตร์ วิจัยและนวัตกรรม	14
➔ สถาบันอุดมศึกษาจำแนกตามจังหวัดที่ตั้ง	20
➔ ข้อมูลรายบุคคลนักศึกษา ปีการศึกษา 2561	
• จำนวนนักศึกษาทั้งหมด ปีการศึกษา 2561 จำแนกตามประเภทสถาบันอุดมศึกษา	23
• จำนวนนักศึกษาทั้งหมด ปีการศึกษา 2561 จำแนกตามกลุ่มสาขาวิชา ISCED	23
• จำนวนนักศึกษาทั้งหมด ปีการศึกษา 2561 จำแนกตามกลุ่มสาขาวิชาสังคมศาสตร์ และมนุษยศาสตร์ วิทยาศาสตร์และเทคโนโลยี และวิทยาศาสตร์สุขภาพ	24
• จำนวนนักศึกษาทั้งหมด ปีการศึกษา 2561 จำแนกตามระดับการศึกษา	25
• จำนวนนักศึกษาใหม่ ปีการศึกษา 2561 จำแนกตามระดับการศึกษา	26
• จำนวนนักศึกษาต่างชาติ ปีการศึกษา 2561 จำแนกตามสัญชาติของนักศึกษา 10 อันดับแรก	27
• จำนวนนักศึกษาต่างชาติ ปีการศึกษา 2561 จำแนกตามหลักสูตรที่เรียน 10 อันดับแรก	28
• จำนวนนักศึกษาทั้งหมด ปีการศึกษา 2561 ภาคการศึกษาที่ 1 จำแนกตามสถาบันอุดมศึกษาและระดับการศึกษา	29
• จำนวนนักศึกษาใหม่ ปีการศึกษา 2561 ภาคการศึกษาที่ 1 จำแนกตามสถาบันอุดมศึกษาและระดับการศึกษา	39
➔ ข้อมูลรายบุคคลบุคลากรในสถาบันอุดมศึกษา ปีการศึกษา 2561	
• จำนวนบุคลากรทั้งหมดในสถาบันอุดมศึกษา ปีการศึกษา 2561 จำแนกตามประเภทของบุคลากร	50
• จำนวนบุคลากรสายวิชาการในสถาบันอุดมศึกษา ปีการศึกษา 2561 จำแนกตามตำแหน่งวิชาการ และกลุ่มสถาบันอุดมศึกษา	51
• จำนวนบุคลากรในสถาบันอุดมศึกษา ปีการศึกษา 2561 จำแนกตามกลุ่มสาขาวิชา ISCED	52

- จำนวนบุคลากรสายวิชาการในสถาบันอุดมศึกษา ปีการศึกษา 2561
จำแนกตามวุฒิการศึกษาและกลุ่มสถาบันอุดมศึกษา 53
- จำนวนบุคลากรต่างชาติในสถาบันอุดมศึกษา จำแนกตามสัญชาติ 20 อันดับแรก 54
- จำนวนบุคลากรในสถาบันอุดมศึกษาสายวิชาการ ปีการศึกษา 2561
จำแนกตามประเภทบุคลากร 55

➔ ข้อมูลรายบุคคลผู้สำเร็จการศึกษา ปีการศึกษา 2560

- จำนวนผู้สำเร็จการศึกษา ปีการศึกษา 2560 จำแนกตามระดับการศึกษา 62
- จำนวนผู้สำเร็จการศึกษา ปีการศึกษา 2560 จำแนกตามกลุ่มสาขาวิชา ISCED 63
- จำนวนผู้สำเร็จการศึกษา ปีการศึกษา 2560 จำแนกตามกลุ่มสาขาวิชาสังคมศาสตร์
และมนุษยศาสตร์ วิทยาศาสตร์และเทคโนโลยี และวิทยาศาสตร์สุขภาพ 64
- จำนวนผู้สำเร็จการศึกษา ปีการศึกษา 2560 จำแนกตามกลุ่มสถาบัน 65
- จำนวนผู้สำเร็จการศึกษา ปีการศึกษา 2560 จำแนกตามสถาบันอุดมศึกษา
และระดับการศึกษา 66

➔ ข้อมูลภาวะการมีงานทำของบัณฑิต ปีการศึกษา 2560

- สถิติภาวะการมีงานทำของบัณฑิต ปีการศึกษา 2560 77
- ร้อยละของบัณฑิตจำแนกตามประเภทงานที่ทำ ปีการศึกษา 2560 78
- ร้อยละของบัณฑิตจำแนกตามความสามารถพิเศษสำหรับผู้ที่มีงานทำ
ปีการศึกษา 2560 79
- ร้อยละของบัณฑิตจำแนกตามงานที่ทำตรงกับที่สำเร็จการศึกษา
ปีการศึกษา 2558-2560 80

➔ ภาคผนวก

- สถานะการจัดส่งข้อมูล ย้อนหลัง 3 ปี 82
- บริการข้อมูลสารสนเทศของสำนักงานปลัดกระทรวงการอุดมศึกษา วิทยาศาสตร์
วิจัยและนวัตกรรม 94



แผนภูมิ 1	จำนวนนักศึกษาทั้งหมด ปีการศึกษา 2561 จำแนกตามประเภทสถาบันอุดมศึกษา	23
แผนภูมิ 2	จำนวนนักศึกษาทั้งหมด ปีการศึกษา 2561 จำแนกตามกลุ่มสาขาวิชา ISCED	23
แผนภูมิ 3	จำนวนนักศึกษาทั้งหมด ปีการศึกษา 2561 จำแนกตามกลุ่มสาขาวิชาสังคมศาสตร์ และมนุษยศาสตร์ วิทยาศาสตร์และเทคโนโลยี และวิทยาศาสตร์สุขภาพ	24
แผนภูมิ 4	จำนวนนักศึกษาทั้งหมด ปีการศึกษา 2561 จำแนกตามระดับการศึกษา	25
แผนภูมิ 5	จำนวนนักศึกษาใหม่ ปีการศึกษา 2561 จำแนกตามระดับการศึกษา	26
แผนภูมิ 6	จำนวนนักศึกษาต่างชาติ ปีการศึกษา 2561 จำแนกตามสัญชาติของนักศึกษา 10 อันดับแรก	27
แผนภูมิ 7	จำนวนบุคลากรทั้งหมดในสถาบันอุดมศึกษา ปีการศึกษา 2561 จำแนกตามประเภทของบุคลากร	50
แผนภูมิ 8	จำนวนบุคลากรสายวิชาการในสถาบันอุดมศึกษา ปีการศึกษา 2561 จำแนกตามตำแหน่งวิชาการ และกลุ่มสถาบันอุดมศึกษา	51
แผนภูมิ 9	จำนวนบุคลากรในสถาบันอุดมศึกษา ปีการศึกษา 2561 จำแนกตามกลุ่มสาขาวิชา ISCED	52
แผนภูมิ 10	จำนวนบุคลากรสายวิชาการในสถาบันอุดมศึกษา ปีการศึกษา 2561 จำแนกตามวุฒิการศึกษาและกลุ่มสถาบันอุดมศึกษา	53
แผนภูมิ 11	จำนวนบุคลากรต่างชาติในสถาบันอุดมศึกษา จำแนกตามสัญชาติ 20 อันดับแรก	54
แผนภูมิ 12	จำนวนผู้สำเร็จการศึกษา ปีการศึกษา 2560 จำแนกตามระดับการศึกษา	62
แผนภูมิ 13	จำนวนผู้สำเร็จการศึกษา ปีการศึกษา 2560 จำแนกตามกลุ่มสาขาวิชา ISCED	63
แผนภูมิ 14	จำนวนผู้สำเร็จการศึกษา ปีการศึกษา 2560 จำแนกตามกลุ่มสาขาวิชาสังคมศาสตร์ และมนุษยศาสตร์ วิทยาศาสตร์และเทคโนโลยี และวิทยาศาสตร์สุขภาพ	64
แผนภูมิ 15	จำนวนผู้สำเร็จการศึกษา ประจำปีการศึกษา 2560 จำแนกตามกลุ่มสถาบัน	65
แผนภูมิ 16	สถิติภาวะการมีงานทำของบัณฑิต ปีการศึกษา 2560	77
แผนภูมิ 17	ร้อยละของบัณฑิตจำแนกตามประเภทงานที่ทำ ปีการศึกษา 2560	78
แผนภูมิ 18	ร้อยละของบัณฑิตจำแนกตามความสามารถพิเศษสำหรับผู้ที่มีงานทำ ปีการศึกษา 2560	79
แผนภูมิ 19	ร้อยละของบัณฑิตจำแนกตามงานที่ทำตรงกับที่สำเร็จการศึกษา ปีการศึกษา 2558-2560	80



ตาราง 1	จำนวนนักศึกษาต่างชาติ ปีการศึกษา 2561 จำแนกตามหลักสูตรที่เรียน 10 อันดับแรก	28
ตาราง 2	จำนวนนักศึกษาทั้งหมด ปีการศึกษา 2561 ภาคการศึกษาที่ 1 จำแนกตามสถาบันอุดมศึกษาและระดับการศึกษา	29
ตาราง 3	จำนวนนักศึกษาใหม่ ปีการศึกษา 2561 ภาคการศึกษาที่ 1 จำแนกตามสถาบันอุดมศึกษาและระดับการศึกษา	39
ตาราง 4	จำนวนบุคลากรในสถาบันอุดมศึกษาสายวิชาการ ปีการศึกษา 2561 จำแนกตามประเภทบุคลากร	55
ตาราง 5	จำนวนผู้สำเร็จการศึกษา ปีการศึกษา 2560 จำแนกตามสถาบันอุดมศึกษา และระดับการศึกษา	66
ตาราง 6	สถานะการจัดส่งข้อมูล ย้อนหลัง 3 ปี	82

นโยบายการจัดทำ ข้อมูลรายบุคคลอุดมศึกษา

ปีการศึกษา 2562



กระทรวงการอุดมศึกษา วิทยาศาสตร์ วิจัยและนวัตกรรม
ของ ปลัดกระทรวงการอุดมศึกษา วิทยาศาสตร์ วิจัยและนวัตกรรม

นโยบายการจัดทำข้อมูลรายบุคคลอุดมศึกษา ปีการศึกษา 2562 กระทรวงการอุดมศึกษา วิทยาศาสตร์ วิจัยและนวัตกรรม

ของ ปลัดกระทรวงการอุดมศึกษา วิทยาศาสตร์ วิจัยและนวัตกรรม

เมื่อวันที่ 24 มิถุนายน 2562 รองศาสตราจารย์ นายแพทย์สรนิต ศิลธรรม ปลัดกระทรวงการอุดมศึกษา วิทยาศาสตร์ วิจัยและนวัตกรรม เป็นประธานเปิดการประชุมเชิงปฏิบัติการจัดทำข้อมูลรายบุคคลอุดมศึกษา ปีการศึกษา 2562 กระทรวงการอุดมศึกษา วิทยาศาสตร์ วิจัยและนวัตกรรม ณ โรงแรมรามาร์คาร์เด้นส์ กรุงเทพมหานคร



ปลัดกระทรวงการอุดมศึกษา วิทยาศาสตร์ วิจัยและนวัตกรรม กล่าวว่า สำนักงานปลัดกระทรวงการอุดมศึกษา วิทยาศาสตร์ วิจัยและนวัตกรรม (สป.อว.) เป็นการควบรวมระหว่างสำนักงานปลัดกระทรวงวิทยาศาสตร์และเทคโนโลยี (วท.) กับสำนักงานคณะกรรมการการอุดมศึกษา (สกอ.) เป็นกระทรวงใหม่ที่มีขนาดใหญ่ มีงบประมาณแผ่นดินรวมกันหลายร้อยล้านบาท มีสถาบันวิจัย มีสถาบันอุดมศึกษาของรัฐและเอกชนที่อยู่ในความดูแลอีกจำนวนมาก มีสถานโยบายการอุดมศึกษา วิทยาศาสตร์ วิจัยและนวัตกรรมแห่งชาติดูแลเกี่ยวกับเรื่องการอุดมศึกษา วิทยาศาสตร์ วิจัยและนวัตกรรมในภาพรวมของประเทศ มีสำนักงานสภานโยบายการอุดมศึกษา วิทยาศาสตร์ วิจัยและนวัตกรรมแห่งชาติเป็นผู้กำหนดทิศทางของประเทศแผนแม่บทอุดมศึกษา แผนแม่บทการวิจัย นวัตกรรม และในเรื่องงบประมาณ



เป้าหมายของ อว. คือ เป็นหน่วยงานบูรณาการงานด้านการอุดมศึกษา วิทยาศาสตร์ วิจัยและนวัตกรรม (อววน.) เพื่อยกระดับคุณภาพชีวิต และสร้างขีดความสามารถในการแข่งขันของประเทศ พันธกิจหลักที่สำคัญอันหนึ่งคือด้านการจัดทำฐานข้อมูลการอุดมศึกษา รวมถึงการวิเคราะห์และสังเคราะห์ข้อมูลดังกล่าวเพื่อมาพัฒนาการอุดมศึกษา และพระราชบัญญัติระเบียบบริหารราชการกระทรวงการอุดมศึกษา วิทยาศาสตร์ วิจัยและนวัตกรรม พ.ศ. 2562 กำหนดให้สำนักงานปลัดกระทรวงจัดทำ



ประชุมเชิงปฏิบัติการ
จัดทำข้อมูลรายบุคคลอุดมศึกษา ปีการศึกษา 2562
กระทรวงการอุดมศึกษา วิทยาศาสตร์ วิจัยและนวัตกรรม
วันที่ 24 มิถุนายน 2562
ณ. Convention Center โรงแรมรามาริเจนส์ กรุงเทพมหานคร



ฐานข้อมูลการอุดมศึกษา โดยอย่างน้อยต้องมีข้อมูลเกี่ยวกับสถาบันอุดมศึกษาทุกประเภท ผู้เรียน คณาจารย์ ผู้ใช้บัณฑิต และสถิติอื่นที่ถูกต้องและทันสมัย รวมทั้งการวิเคราะห์และสังเคราะห์ข้อมูล เพื่อใช้เป็นข้อมูลในการพัฒนาคุณภาพและมาตรฐานการอุดมศึกษา และการพัฒนาประเทศบนฐานความรู้ได้ ตลอดจนเปิดเผยข้อมูลและผลการวิเคราะห์ สังเคราะห์ ต่อสาธารณชนตามกฎหมายว่าด้วย สภานโยบายการอุดมศึกษา วิทยาศาสตร์ วิจัยและนวัตกรรมแห่งชาติ และ**พระราชบัญญัติการอุดมศึกษา พ.ศ. 2562 เรื่องข้อมูลการอุดมศึกษา** สถาบันอุดมศึกษาต้องเปิดเผยข้อมูลที่เกี่ยวข้องกับการดำเนินงานของสถาบันอุดมศึกษานั้นแก่สาธารณะตามหลักเกณฑ์ วิธีการ และระยะเวลาที่กำหนดในกฎกระทรวง เพื่อประโยชน์ในการจัดทำแผนการอุดมศึกษาและการพัฒนาคุณภาพการอุดมศึกษา การวิจัย และนวัตกรรม ตลอดจนการมีส่วนร่วมของสาธารณชนในการตรวจสอบสถาบันอุดมศึกษาและให้**กระทรวง มีหน้าที่จัดทำฐานข้อมูลการอุดมศึกษาของประเทศ** โดยรวบรวมวิเคราะห์ สังเคราะห์ และเผยแพร่ ข้อมูลที่เกี่ยวข้องกับการอุดมศึกษา สถาบันอุดมศึกษา และการอื่นที่เกี่ยวข้องเพื่อประโยชน์ในการดำเนินการ ให้บรรลุวัตถุประสงค์ ทั้งนี้ ตามหลักเกณฑ์ วิธีการ และเงื่อนไขที่สภานโยบายกำหนด

เรื่องฐานข้อมูลถือเป็นเรื่องใหญ่ของทุกหน่วยงานของประเทศ ปัญหาต่างๆ ในการทำงานทั้งระดับนโยบาย ระดับปฏิบัติการหากไม่มีฐานข้อมูลที่เชื่อถือว่าจะสามารถจะทำงานได้ การแปรนโยบาย ก็จะเป็นนโยบายที่ไม่ถูกต้อง ไม่มีทิศทางที่ชัดเจน มีผู้กล่าวไว้ว่าใครถือฐานข้อมูลคนนั้นมีอำนาจ สามารถจะวางนโยบายได้อย่างถูกต้องในทางปฏิบัติก็จะมีทิศทางที่ชัดเจน เช่น ความต้องการกำลัง



ในแต่ละวิชาชีพ ในแต่ละวิชาชีพมีความต้องการกำลังคนเท่าไร แพทย์เราพยายามคำนวณออกมาเป็นสัดส่วนของแพทย์ต่อประชากร ปัจจุบันเราทราบว่าที่เหมาะสมควรมีแพทย์ 1 : 2000 คน ถ้าเรามีข้อมูลในทุกๆ วิชาชีพ เชื่อว่าเราสามารถวางนโยบายได้ถูกต้อง และปฏิบัติได้อย่างชัดเจน ปัจจุบันเราคงไม่ต้องต้องกรอกข้อมูลเป็นจำนวนมากๆ แล้ว หากแต่เราช่วยกันหาวิธี หาเทคโนโลยีที่ทันสมัย มาช่วยในการทำข้อมูลให้เป็นปัจจุบัน ที่ถูกต้อง ก็จะเป็นประโยชน์ในการทำนโยบาย และการปฏิบัติงาน ได้อย่างมีประสิทธิภาพต่อไป





รายชื่อสถาบันอุดมศึกษา

ในสังกัดกระทรวงการอุดมศึกษา วิทยาศาสตร์
วิจัยและนวัตกรรม



สถาบันอุดมศึกษาในกำกับของรัฐ

1. จุฬาลงกรณ์มหาวิทยาลัย
2. มหาวิทยาลัยเกษตรศาสตร์
3. มหาวิทยาลัยขอนแก่น
4. มหาวิทยาลัยเชียงใหม่
5. มหาวิทยาลัยทักษิณ
6. มหาวิทยาลัยเทคโนโลยีพระจอมเกล้าธนบุรี
7. มหาวิทยาลัยเทคโนโลยีพระจอมเกล้าพระนครเหนือ
8. มหาวิทยาลัยเทคโนโลยีสุรนารี
9. มหาวิทยาลัยธรรมศาสตร์
10. มหาวิทยาลัยบูรพา
11. มหาวิทยาลัยพะเยา
12. มหาวิทยาลัยมหาจุฬาลงกรณราชวิทยาลัย
13. มหาวิทยาลัยมหามกุฏราชวิทยาลัย
14. มหาวิทยาลัยมหิดล
15. มหาวิทยาลัยแม่ฟ้าหลวง
16. มหาวิทยาลัยวลัยลักษณ์
17. มหาวิทยาลัยศรีนครินทรวิโรฒ
18. มหาวิทยาลัยศิลปากร
19. มหาวิทยาลัยสวนดุสิต
20. มหาวิทยาลัยสงขลานครินทร์
21. มหาวิทยาลัยแม่โจ้
22. สถาบันดนตรีกัลยาณีวัฒนา
23. สถาบันเทคโนโลยีพระจอมเกล้าเจ้าคุณทหารลาดกระบัง
24. ราชวิทยาลัยจุฬาภรณ์
25. สถาบันการพยาบาลศรีสวรินทิรา สภากาชาดไทย
26. สถาบันเทคโนโลยีจิตรลดา
27. สถาบันบัณฑิตพัฒนบริหารศาสตร์



สถาบันอุดมศึกษาของรัฐ

1. มหาวิทยาลัยกาฬสินธุ์
2. มหาวิทยาลัยนครพนม
3. มหาวิทยาลัยนราธิวาสราชนครินทร์
4. มหาวิทยาลัยนเรศวร
5. มหาวิทยาลัยมหาสารคาม
6. มหาวิทยาลัยอุบลราชธานี
7. สถาบันเทคโนโลยีปทุมวัน
8. สถาบันวิทยาลัยชุมชน



สถาบันอุดมศึกษาของรัฐ (ไม่จำกัดรับ)

1. มหาวิทยาลัยรามคำแหง
2. มหาวิทยาลัยสุโขทัยธรรมาธิราช



สถาบันอุดมศึกษาของรัฐ (มหาวิทยาลัยเทคโนโลยีราชมงคล)

1. มหาวิทยาลัยเทคโนโลยีราชมงคลกรุงเทพ
2. มหาวิทยาลัยเทคโนโลยีราชมงคลตะวันออก
3. มหาวิทยาลัยเทคโนโลยีราชมงคลธัญบุรี
4. มหาวิทยาลัยเทคโนโลยีราชมงคลพระนคร
5. มหาวิทยาลัยเทคโนโลยีราชมงคลรัตนโกสินทร์
6. มหาวิทยาลัยเทคโนโลยีราชมงคลล้านนา
7. มหาวิทยาลัยเทคโนโลยีราชมงคลศรีวิชัย
8. มหาวิทยาลัยเทคโนโลยีราชมงคลสุวรรณภูมิ
9. มหาวิทยาลัยเทคโนโลยีราชมงคลอีสาน



สถาบันอุดมศึกษาของรัฐ (มหาวิทยาลัยราชภัฏ)

1. มหาวิทยาลัยราชภัฏกาญจนบุรี
2. มหาวิทยาลัยราชภัฏกำแพงเพชร



3. มหาวิทยาลัยราชภัฏจันทรเกษม
4. มหาวิทยาลัยราชภัฏชัยภูมิ
5. มหาวิทยาลัยราชภัฏเชียงราย
6. มหาวิทยาลัยราชภัฏเชียงใหม่
7. มหาวิทยาลัยราชภัฏเทพสตรี
8. มหาวิทยาลัยราชภัฏธนบุรี
9. มหาวิทยาลัยราชภัฏนครปฐม
10. มหาวิทยาลัยราชภัฏนครราชสีมา
11. มหาวิทยาลัยราชภัฏนครศรีธรรมราช
12. มหาวิทยาลัยราชภัฏนครสวรรค์
13. มหาวิทยาลัยราชภัฏบ้านสมเด็จเจ้าพระยา
14. มหาวิทยาลัยราชภัฏบุรีรัมย์
15. มหาวิทยาลัยราชภัฏพระนคร
16. มหาวิทยาลัยราชภัฏพระนครศรีอยุธยา
17. มหาวิทยาลัยราชภัฏพิบูลสงคราม
18. มหาวิทยาลัยราชภัฏเพชรบุรี
19. มหาวิทยาลัยราชภัฏเพชรบูรณ์
20. มหาวิทยาลัยราชภัฏภูเก็ต
21. มหาวิทยาลัยราชภัฏมหาสารคาม
22. มหาวิทยาลัยราชภัฏยะลา
23. มหาวิทยาลัยราชภัฏร้อยเอ็ด
24. มหาวิทยาลัยราชภัฏราชนครินทร์
25. มหาวิทยาลัยราชภัฏรำไพพรรณี
26. มหาวิทยาลัยราชภัฏลำปาง
27. มหาวิทยาลัยราชภัฏเลย
28. มหาวิทยาลัยราชภัฏวไลยอลงกรณ์ ในพระบรมราชูปถัมภ์
29. มหาวิทยาลัยราชภัฏศรีสะเกษ
30. มหาวิทยาลัยราชภัฏสกลนคร
31. มหาวิทยาลัยราชภัฏสงขลา

32. มหาวิทยาลัยราชภัฏสวนสุนันทา
33. มหาวิทยาลัยราชภัฏสุราษฎร์ธานี
34. มหาวิทยาลัยราชภัฏสุรินทร์
35. มหาวิทยาลัยราชภัฏหมู่บ้านจอมบึง
36. มหาวิทยาลัยราชภัฏอุดรธานี
37. มหาวิทยาลัยราชภัฏอุตรดิตถ์
38. มหาวิทยาลัยราชภัฏอุบลราชธานี



มหาวิทยาลัยเอกชน

1. มหาวิทยาลัยกรุงเทพ
2. มหาวิทยาลัยกรุงเทพธนบุรี
3. มหาวิทยาลัยกรุงเทพสุวรรณภูมิ
4. มหาวิทยาลัยการจัดการและเทคโนโลยีอีสเทิร์น
5. มหาวิทยาลัยเกริก
6. มหาวิทยาลัยเกษมบัณฑิต
7. มหาวิทยาลัยคริสเตียน
8. มหาวิทยาลัยเจ้าพระยา
9. มหาวิทยาลัยเฉลิมกาญจนา
10. มหาวิทยาลัยชินวัตร
11. มหาวิทยาลัยเซนต์จอห์น
12. มหาวิทยาลัยตาปี
13. มหาวิทยาลัยเทคโนโลยีมหานคร
14. มหาวิทยาลัยธนบุรี
15. มหาวิทยาลัยธุรกิจบัณฑิต
16. มหวิทยาลัยนอร์ทกรุงเทพ
17. มหาวิทยาลัยนอร์ท-เชียงใหม่
18. มหาวิทยาลัยนานาชาติแอสตมฟอร์ด
19. มหาวิทยาลัยนานาชาติเอเชีย-แปซิฟิก
20. มหาวิทยาลัยเนชั่น



21. มหาวิทยาลัยปทุมธานี
22. มหาวิทยาลัยพายัพ
23. มหาวิทยาลัยพิษณุโลก
24. มหาวิทยาลัยฟาฏอนี
25. มหาวิทยาลัยฟาร์อีสเทอร์น
26. มหาวิทยาลัยภาคกลาง
27. มหาวิทยาลัยภาคตะวันออกเฉียงเหนือ
28. มหาวิทยาลัยรังสิต
29. มหาวิทยาลัยรัตนบัณฑิต
30. มหาวิทยาลัยราชธานี
31. มหาวิทยาลัยราชพฤกษ์
32. มหาวิทยาลัยวงษ์ชวลิตกุล
33. มหาวิทยาลัยเว็บสเตอร์ (ประเทศไทย)
34. มหาวิทยาลัยเวสเทิร์น
35. มหาวิทยาลัยศรีปทุม
36. มหาวิทยาลัยสยาม
37. มหาวิทยาลัยหอการค้าไทย
38. มหาวิทยาลัยหัวเฉียวเฉลิมพระเกียรติ
39. มหาวิทยาลัยหาดใหญ่
40. มหาวิทยาลัยอัสสัมชัญ
41. มหาวิทยาลัยอีสเทิร์นเอเซีย
42. มหาวิทยาลัยเอเชียอาคเนย์



วิทยาลัยเอกชน

1. วิทยาลัยเฉลิมกาญจนาระยอง
2. วิทยาลัยเชียงราย
3. วิทยาลัยเซนต์หลุยส์
4. วิทยาลัยเซาธ์อีสท์บางกอก
5. วิทยาลัยดุสิตธานี

6. วิทยาลัยทองสุข
7. วิทยาลัยเทคโนโลยีพนมวินท์
8. วิทยาลัยเทคโนโลยีภาคใต้
9. วิทยาลัยเทคโนโลยีสยาม
10. วิทยาลัยนครราชสีมา
11. วิทยาลัยนานาชาติราฟเฟิลส์
12. วิทยาลัยนานาชาติเซนต์เทเรซา
13. วิทยาลัยบัณฑิตเอเชีย
14. วิทยาลัยพิษณุบัณฑิต
15. วิทยาลัยพุทธศาสนานานาชาติ
16. วิทยาลัยนอร์ทเทิร์น
17. วิทยาลัยสันตพล
18. วิทยาลัยแสงธรรม
19. วิทยาลัยอินเตอร์เทคลำปาง

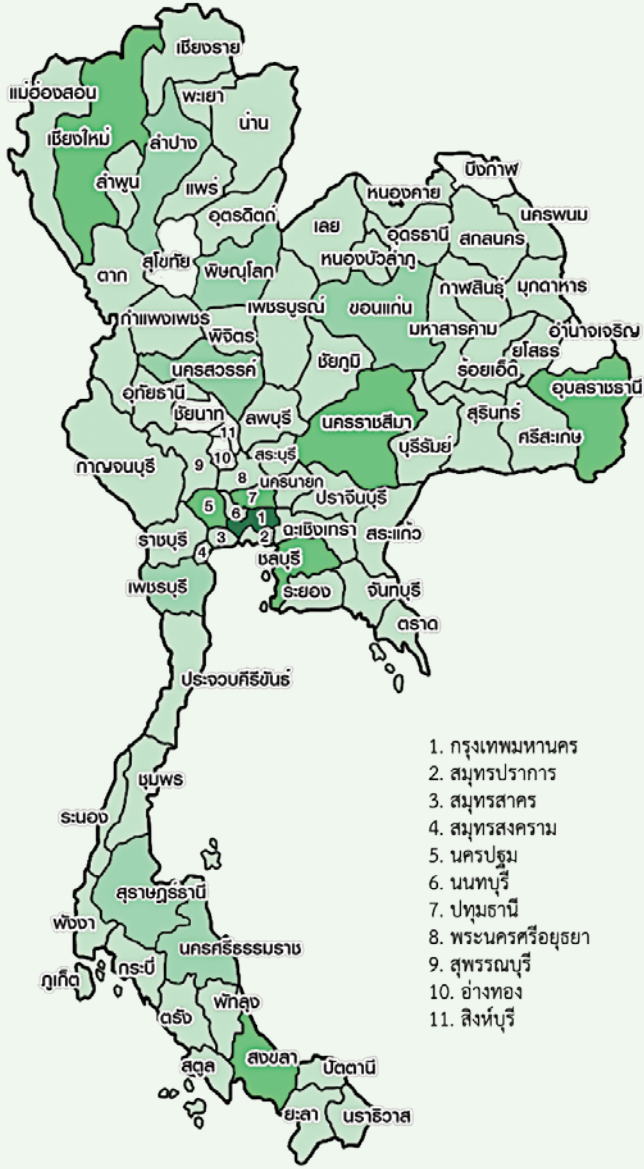


สถาบันเอกชน

1. สถาบันกันตนา
2. สถาบันการจัดการปัญญาภิวัฒน์
3. สถาบันการเรียนรู้เพื่อปวงชน
4. สถาบันเทคโนโลยีไทย-ญี่ปุ่น
5. สถาบันเทคโนโลยีนานาชาติมหาวชิ
6. สถาบันเทคโนโลยีแห่งสุวรรณภูมิ
7. สถาบันเทคโนโลยีแห่งอยุธยา
8. สถาบันรัชต์ภาคย์
9. สถาบันวิทย์สิริเมธี
10. สถาบันวิทยาการจัดการแห่งแปซิฟิก
11. สถาบันอาศรมศิลป์



สถาบันอุดมศึกษาจำแนกตามจังหวัดที่ตั้ง



หมายเหตุ : • นับรวม วิทยาเขต ศูนย์ เขตพื้นที่ และศูนย์การศึกษานอกสถานที่ตั้ง
• นับรวม สถานศึกษานอกสังกัดกระทรวงการอุดมศึกษา วิทยาศาสตร์ วิจัยและนวัตกรรม 10 สถาบัน ได้แก่ ศูนย์ฝึกพาณิชย์นาวี มหาวิทยาลัยการกีฬาแห่งชาติ วิทยาลัยพยาบาลกองทัพบก วิทยาลัยพยาบาลกองทัพเรือ วิทยาลัยพยาบาลทหารอากาศ วิทยาลัยพยาบาลตำรวจ สถาบันบัณฑิตพัฒนศิลป์ วิทยาลัยแพทยศาสตร์พระมงกุฎเกล้า สถาบันการบินพลเรือน และมหาวิทยาลัยนวมินทราธิราช

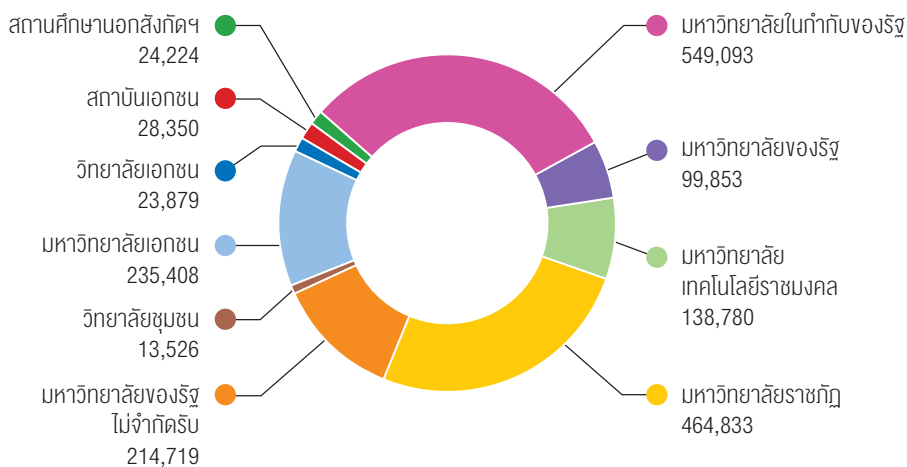
ที่	จังหวัดที่ตั้ง	จำนวน (แห่ง)	ที่	จังหวัดที่ตั้ง	จำนวน (แห่ง)	ที่	จังหวัดที่ตั้ง	จำนวน (แห่ง)
1	กรุงเทพมหานคร	75	30	น่าน	3	59	ประจวบคีรีขันธ์	1
2	ชลบุรี	11	31	บุรีรัมย์	3	60	ปราจีนบุรี	1
3	นครราชสีมา	11	32	ภูเก็ต	3	61	พังงา	1
4	เชียงใหม่	10	33	ยะลา	3	62	พัทลุง	1
5	นครปฐม	9	34	ระยอง	3	63	พิจิตร	1
6	สงขลา	9	35	ราชบุรี	3	64	เพชรบูรณ์	1
7	ปทุมธานี	8	36	เลย	3	65	แม่ฮ่องสอน	1
8	ลำปาง	7	37	ศรีสะเกษ	3	66	ระนอง	1
9	อุบลราชธานี	7	38	สกลนคร	3	67	สตูล	1
10	ขอนแก่น	6	39	สมุทรปราการ	3	68	สมุทรสงคราม	1
11	เชียงราย	6	40	สุรินทร์	3	69	สระบุรี	1
12	พิษณุโลก	6	41	กระบี่	2	70	อุดรธานี	1
13	นครศรีธรรมราช	5	42	ฉะเชิงเทรา	2	71	อุทัยธานี	1
14	พระนครศรีอยุธยา	5	43	ตรัง	2	72	ชัยนาท	0
15	นครสวรรค์	4	44	นครพนม	2	73	บึงกาฬ	0
16	นนทบุรี	4	45	มหาสารคาม	2	74	สิงห์บุรี	0
17	ปัตตานี	4	46	มุกดาหาร	2	75	สุโขทัย	0
18	พะเยา	4	47	ยโสธร	2	76	อ่างทอง	0
19	เพชรบุรี	4	48	ร้อยเอ็ด	2	77	อำนาจเจริญ	0
20	แพร่	4	49	ลพบุรี	2			
21	สุราษฎร์ธานี	4	50	ลำพูน	2			
22	อุดรธานี	4	51	สมุทรสาคร	2			
23	กาญจนบุรี	3	52	สระแก้ว	2			
24	กาฬสินธุ์	3	53	สุพรรณบุรี	2			
25	จันทบุรี	3	54	หนองคาย	2			
26	ชุมพร	3	55	หนองบัวลำภู	2			
27	ตาก	3	56	กำแพงเพชร	1			
28	นครนายก	3	57	ชัยภูมิ	1			
29	นราธิวาส	3	58	ตราด	1			



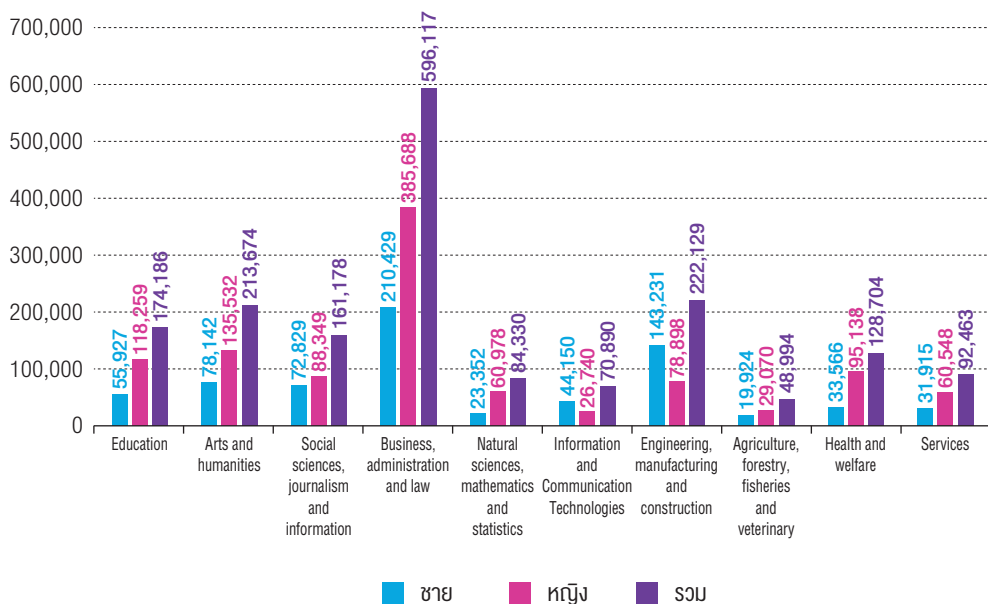
ข้อมูลรายบุคคลนักศึกษา

ปีการศึกษา 2561

แผนภูมิ 1 จำนวนนักศึกษาทั้งหมด ปีการศึกษา 2561
จำแนกตามประเภทสถาบันอุดมศึกษา



แผนภูมิ 2 จำนวนนักศึกษาทั้งหมด ปีการศึกษา 2561
จำแนกตามกลุ่มสาขาวิชา ISCED

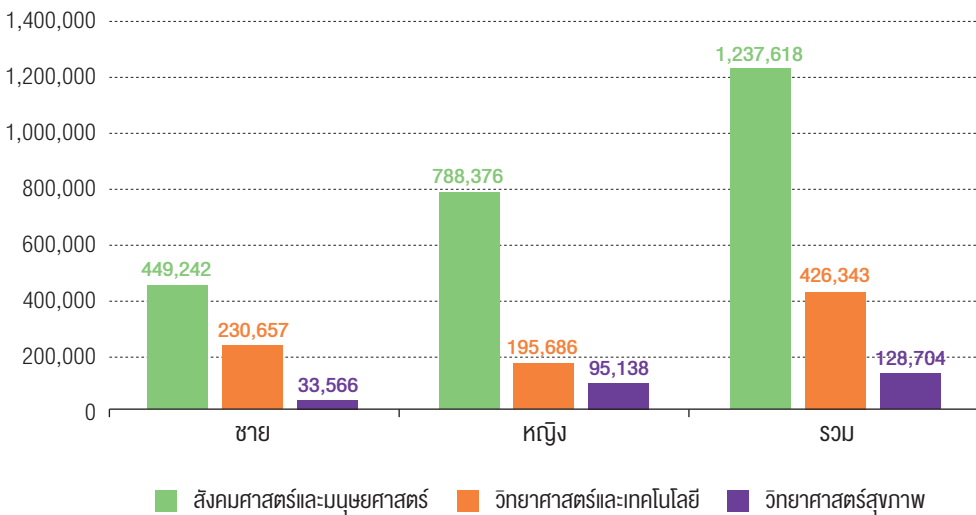


จากแผนภูมิ 1 และ 2 พบว่า ในปีการศึกษา 2561 ภาคการศึกษาที่ 1 จำนวนนักศึกษาทั้งหมด 1,792,665 คน จำแนกตามกลุ่มสถาบัน โดยกลุ่มที่มีนักศึกษามากที่สุด คือ มหาวิทยาลัยในกำกับของรัฐ จำนวน 549,093 คน รองลงมา มหาวิทยาลัยราชภัฏ จำนวน 464,833 คน มหาวิทยาลัยเอกชน จำนวน 235,408 คน มหาวิทยาลัยของรัฐไม่จำกัดรับ จำนวน 214,719 คน มหาวิทยาลัยเทคโนโลยีราชมงคล จำนวน 138,780 คน มหาวิทยาลัยของรัฐ จำนวน 99,853 คน สถาบันเอกชน จำนวน 28,350 คน สถานศึกษานอกสังกัด จำนวน 24,224 คน วิทยาลัยเอกชน จำนวน 23,879 คน และวิทยาลัยชุมชน จำนวน 13,526 คน ตามลำดับ ทั้งนี้ หากจำแนกตามกลุ่มสาขาวิชา ISCED นักศึกษาส่วนมาก ศึกษาในกลุ่มธุรกิจ, การบริหารและกฎหมาย (Business, administration and law) รองลงมา คือ กลุ่มวิศวกรรม, การผลิตและการก่อสร้าง (Engineering, manufacturing and construction) และกลุ่มศิลปะและมนุษยศาสตร์ (Arts and humanities) ตามลำดับ

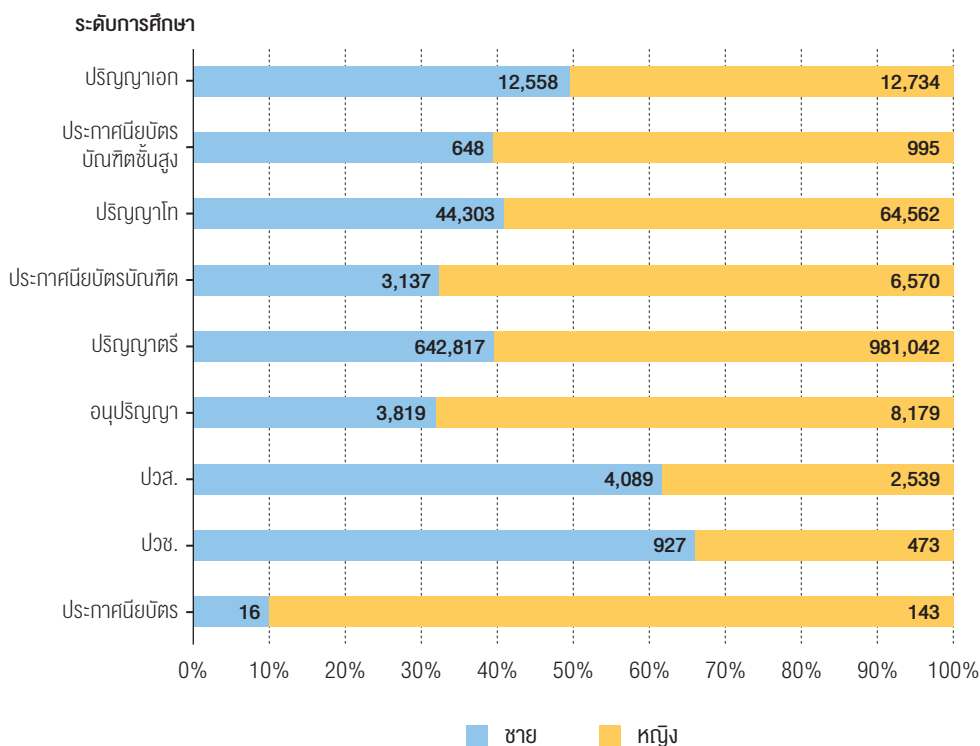
แผนภูมิ 3

จำนวนนักศึกษาทั้งหมด ปีการศึกษา 2561

จำแนกตามกลุ่มสาขาวิชาสังคมศาสตร์ และมนุษยศาสตร์ วิทยาศาสตร์และเทคโนโลยี และวิทยาศาสตร์สุขภาพ

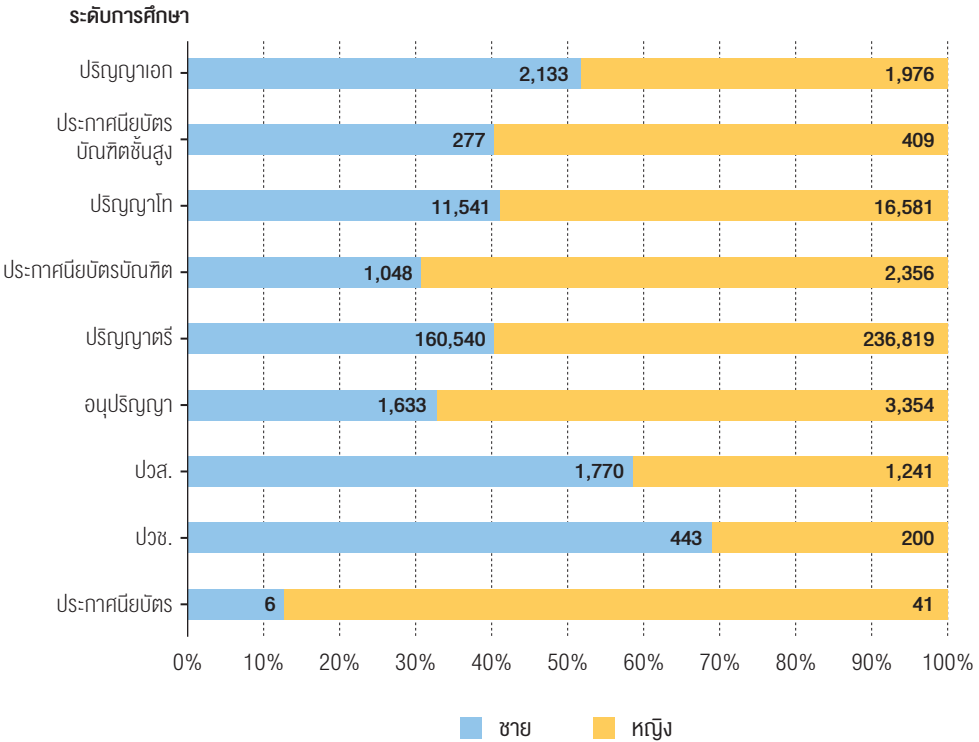


แผนภูมิ 4 จำนวนนักศึกษาทั้งหมด ปีการศึกษา 2561
จำแนกตามระดับการศึกษา



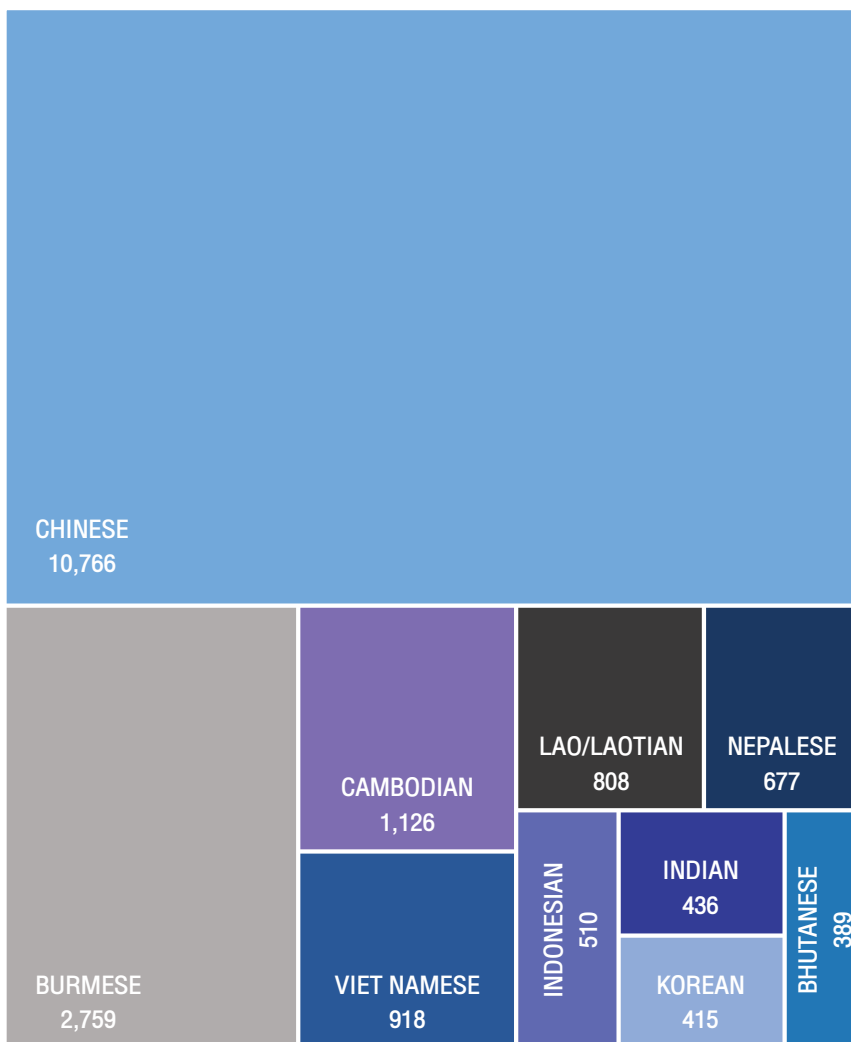
จากแผนภูมิ 4 พบว่า จำนวนนักศึกษาทั้งหมด ในปีการศึกษา 2561 ภาคการศึกษาที่ 1 สามารถจำแนกตามระดับการศึกษา ได้ดังนี้ ระดับประกาศนียบัตร (หลักสูตรผู้ช่วยพยาบาล) จำนวน 159 คน ระดับประกาศนียบัตรวิชาชีพ (ปวช.) จำนวน 1,400 คน ระดับประกาศนียบัตรวิชาชีพชั้นสูง (ปวส.) จำนวน 6,628 คน ระดับอนุปริญญา จำนวน 11,998 คน ระดับปริญญาตรี จำนวน 1,623,859 คน ระดับประกาศนียบัตรบัณฑิต (ป.บัณฑิต) จำนวน 9,707 คน ระดับปริญญาโท จำนวน 108,865 คน ระดับประกาศนียบัตรบัณฑิตชั้นสูง (ป.บัณฑิตชั้นสูง) จำนวน 1,643 คน และระดับปริญญาเอก จำนวน 25,292 คน และเมื่อพิจารณาจากสัดส่วนเพศของนักศึกษา พบว่าส่วนใหญ่ เพศหญิงจะมีจำนวนมากกว่าเพศชายในทุกระดับการศึกษา ยกเว้นในระดับ ปวช. และ ปวส.

แผนภูมิ 5 จำนวนนักศึกษาใหม่ ปีการศึกษา 2561
จำแนกตามระดับการศึกษา



แผนภูมิ 6

จำนวนนักศึกษาต่างชาติ ปีการศึกษา 2561 จำแนกตามสัญชาติของนักศึกษา 10 อันดับแรก



อันดับที่ 1	CHINESE	10,766 คน	อันดับที่ 6	NEPALESE	677 คน
อันดับที่ 2	BURMESE	2,759 คน	อันดับที่ 7	INDONESIAN	510 คน
อันดับที่ 3	CAMBODIAN	1,126 คน	อันดับที่ 8	INDIAN	436 คน
อันดับที่ 4	VIET NAMESE	918 คน	อันดับที่ 9	KOREAN	415 คน
อันดับที่ 5	LAO/LAOTIAN	808 คน	อันดับที่ 10	BHUTANESE	389 คน



ตาราง 1

จำนวนนักศึกษาต่างชาติ ปีการศึกษา 2561 จำแนกตามหลักสูตรที่เรียน 10 อันดับแรก

ที่	ชื่อหลักสูตร	จำนวนนักศึกษา
1	หลักสูตรบริหารธุรกิจบัณฑิต สาขาวิชาธุรกิจระหว่างประเทศ มหาวิทยาลัยธุรกิจบัณฑิต	1,332
2	หลักสูตรบริหารธุรกิจบัณฑิต สาขาวิชาการเงินและการบัญชี (หลักสูตรภาษาจีน) มหาวิทยาลัยธุรกิจบัณฑิต	858
3	หลักสูตรพุทธศาสตรบัณฑิต สาขาวิชาภาษาอังกฤษ มหาวิทยาลัยมหาจุฬาลงกรณราชวิทยาลัย	487
4	หลักสูตรบริหารธุรกิจบัณฑิต สาขาวิชาการตลาด (หลักสูตรนานาชาติ) มหาวิทยาลัยอัสสัมชัญ	470
5	หลักสูตรศิลปศาสตรบัณฑิต สาขาวิชาการสอนภาษาอังกฤษสำหรับผู้พูดภาษาอื่น วิทยาลัยเทคโนโลยีสยาม	396
6	หลักสูตรบริหารธุรกิจบัณฑิต สาขาวิชาการบัญชี มหาวิทยาลัยอัสสัมชัญ	382
7	หลักสูตรบริหารธุรกิจมหาบัณฑิต (หลักสูตรนานาชาติ) วิทยาเขตกรุงเทพ มหาวิทยาลัยนานาชาติแอสตัมฟอร์ด	295
8	หลักสูตรบริหารธุรกิจบัณฑิต สาขาวิชาการจัดการการท่องเที่ยวและการบริการ (หลักสูตรนานาชาติ) มหาวิทยาลัยอัสสัมชัญ	294
9	หลักสูตรศิลปศาสตรบัณฑิต สาขาวิชาการสื่อสารภาษาไทยเป็นภาษาที่สอง มหาวิทยาลัยหัวเฉียวเฉลิมพระเกียรติ	281
10	หลักสูตรบริหารธุรกิจบัณฑิต สาขาวิชาธุรกิจระหว่างประเทศ (หลักสูตรนานาชาติ) มหาวิทยาลัยสยาม	257

ตาราง 2 จำนวนนักศึกษาทั้งหมด ปีการศึกษา 2561 ภาคการศึกษาที่ 1 จำนวนตามสถาบันอุดมศึกษาและระดับการศึกษา

ที่	สถาบัน	ระดับการศึกษา								รวม	
		ปวช.	ประกาศนียบัตร นียบัตร	ปวส.	อนุปริญญา	ป.ตรี	ประกาศนียบัตร บัณฑิต	ป.โท	ประกาศนียบัตร บัณฑิต ชั้นสูง		ป.เอก
	รวมทั้งหมด	1,400	159	6,628	11,998	1,624,212	9,707	109,116	1,643	27,802	1,792,665
	มหาวิทยาลัยในกำกับของรัฐ			149		474,363	1,478	53,606	1,642	17,588	549,093
1	จุฬาลงกรณ์มหาวิทยาลัย					25,232	54	8,240	733	2,499	36,758
2	มหาวิทยาลัยเกษตรศาสตร์					58,756	27	7,140		1,402	67,325
3	มหาวิทยาลัยขอนแก่น					27,627	109	3,388	150	1,127	32,401
4	มหาวิทยาลัยเชียงใหม่					29,059		4,940	409	1,339	35,747
5	มหาวิทยาลัยทักษิณ					11,869	102	534		36	12,541
6	มหาวิทยาลัยเทคโนโลยีพระจอมเกล้าธนบุรี					11,935		2,843		622	15,400
7	มหาวิทยาลัยเทคโนโลยีพระจอมเกล้าพระนครเหนือ					24,125		1,863		770	26,758
8	มหาวิทยาลัยเทคโนโลยีสุรนารี					16,349		828		506	17,683
9	มหาวิทยาลัยธรรมศาสตร์					34,886	85	5,670		932	41,573
10	มหาวิทยาลัยบูรพา					29,737		1,957		812	32,506
11	มหาวิทยาลัยพะเยา					18,834		529		260	19,623
12	มหาวิทยาลัยมหาจุฬาลงกรณราชวิทยาลัย					14,007	345	1,203		1,714	17,269
13	มหาวิทยาลัยมหามกุฏราชวิทยาลัย					3,146		7			3,153
14	มหาวิทยาลัยมหิดล			149		20,248	303	4,425	143	2,236	27,504



ที่	สถาบัน	ระดับการศึกษา								รวม		
		ปวช.	ประกาศนียบัตร	ปวส.	อนุปริญญา	ป.ตรี	ประกาศนียบัตรบัณฑิต	ป.โท	ประกาศนียบัตรบัณฑิตชั้นสูง		ป.เอก	
15	มหาวิทยาลัยแม่โจ้					16,571		518			121	17,210
16	มหาวิทยาลัยแม่ฟ้าหลวง					13,376		542			145	14,063
17	มหาวิทยาลัยวลัยลักษณ์					8,379		281			95	8,755
18	มหาวิทยาลัยศรีนครินทรวิโรฒ					20,209		1,982			589	22,780
19	มหาวิทยาลัยศิลปากร					22,734		2,157			802	25,693
20	มหาวิทยาลัยสงขลานครินทร์					33,671	287	2,312	207		1,038	37,515
21	มหาวิทยาลัยสวนดุสิต					11,504	166	54			40	11,764
22	ราชวิทยาลัยจุฬาราชมนตรี					165		3				168
23	วิทยาลัยเทคโนโลยีจิตรลดา					416						416
24	สถาบันการพยาบาลศรีสวรินทิราสภากาชาดไทย					812						812
25	สถาบันดนตรีกัลยาณีวัฒนา					116						116
26	สถาบันเทคโนโลยีพระจอมเกล้าเจ้าคุณทหารลาดกระบัง					20,600		2,190			770	23,560
๒๗	มหาวิทยาลัยองรัฐ					88,480	0	8,827	1	2,666		99,853
27	มหาวิทยาลัยกาฬสินธุ์					4,093		116				4,209
28	มหาวิทยาลัยนครพนม					4,031		18				4,049
29	มหาวิทยาลัยมหาสารคาม					3,415						3,415
30	มหาวิทยาลัยนครสวรรค์					19,559		2,002	1		836	22,398
31	มหาวิทยาลัยมหาสารคาม					40,574		1,460			863	42,897

ที่	สถาบัน	ระดับการศึกษา								รวม			
		ปวช.	ประกาศนียบัตร	ปวส.	อนุปริญญา	ป.ตรี	ประกาศนียบัตรบัณฑิต	ป.โท	ประกาศนียบัตรบัณฑิตชั้นสูง		ป.เอก		
32	มหาวิทยาลัยอุบลราชธานี					15,934		338				120	16,392
33	สถาบันเทคโนโลยีพระจอมเกล้า					874		53				55	982
34	สถาบันบัณฑิตพัฒนบริหารศาสตร์							4,840				671	5,511
๓๕	วิทยาลัยชุมชน	1,400		641	11,485								13,526
35	สถาบันวิทยาลัยชุมชน	1,400		641	11,485								13,526
๓๖	มหาวิทยาลัยของรัฐไปจำกัดรับ					194,562		19,230				927	214,719
36	มหาวิทยาลัยรามคำแหง					129,365		15,777				894	146,036
37	มหาวิทยาลัยสุโขทัยธรรมมาธิราช					65,197		3,453				33	68,683
๓๗	มหาวิทยาลัยเทคโนโลยีราชมงคล			5,838		130,295	645	1,714				288	138,780
38	มหาวิทยาลัยเทคโนโลยีราชมงคลกรุงเทพ					10,761							10,761
39	มหาวิทยาลัยเทคโนโลยีราชมงคลตะวันออก					8,769		32					8,801
40	มหาวิทยาลัยเทคโนโลยีราชมงคลธัญบุรี					25,820	323	794				99	27,036
41	มหาวิทยาลัยเทคโนโลยีราชมงคลพระนคร					11,915	322	245				28	12,510
42	มหาวิทยาลัยเทคโนโลยีราชมงคลรัตนโกสินทร์					10,976		95				147	11,218
43	มหาวิทยาลัยเทคโนโลยีราชมงคลล้านนา			1,409		17,346		109					18,864
44	มหาวิทยาลัยเทคโนโลยีราชมงคลศรีวิชัย			303		14,020		83					14,406
45	มหาวิทยาลัยเทคโนโลยีราชมงคลสุวรรณภูมิ			1,049		10,247		35					11,331
46	มหาวิทยาลัยเทคโนโลยีราชมงคลอีสาน			3,077		20,441		321				14	23,853



ที่	สถาบัน	ระดับการศึกษา								รวม	
		ปวช.	ประกาศนียบัตร	ปวส.	อนุปริญญา	ป.ตรี	ประกาศนียบัตรบัณฑิต	ป.โท	ประกาศนียบัตรบัณฑิตชั้นสูง		
๕๕	มหาวิทยาลัยราชภัฏ		110			452,096	4,575	6,618	0	1,434	464,833
47	มหาวิทยาลัยราชภัฏกาญจนบุรี					5,224		112			5,336
48	มหาวิทยาลัยราชภัฏกำแพงเพชร					7,448	189	151		145	7,933
49	มหาวิทยาลัยราชภัฏจันทรเกษม					8,370		429			8,799
50	มหาวิทยาลัยราชภัฏชัยภูมิ					4,153	360	81		43	4,637
51	มหาวิทยาลัยราชภัฏเชียงใหม่					15,287	92	282		84	15,745
52	มหาวิทยาลัยราชภัฏเชียงใหม่					18,644	285	113		16	19,058
53	มหาวิทยาลัยราชภัฏเพชรบุรี					21,484		353			21,837
54	มหาวิทยาลัยราชภัฏธนบุรี					9,040					9,040
55	มหาวิทยาลัยราชภัฏนครปฐม					16,487	174	139		31	16,831
56	มหาวิทยาลัยราชภัฏนครราชสีมา					14,680	317	797		1	15,795
57	มหาวิทยาลัยราชภัฏนครศรีธรรมราช					9,126	154	8		16	9,304
58	มหาวิทยาลัยราชภัฏนครสวรรค์					9,486	174	65		11	9,736
59	มหาวิทยาลัยราชภัฏบ้านสมเด็จเจ้าพระยา					15,032		107			15,139
60	มหาวิทยาลัยราชภัฏบุรีรัมย์					12,872	347	200		8	13,427
61	มหาวิทยาลัยราชภัฏพระนคร					15,051	112	126		12	45,903
62	มหาวิทยาลัยราชภัฏพระนครศรีอยุธยา					4,979					4,979
63	มหาวิทยาลัยราชภัฏวไลยอลงกรณ์					13,900	208	168		14	14,290

ที่	สถาบัน	ระดับการศึกษา								รวม	
		ปวช.	ประกาศนียบัตร	ปวส.	อนุปริญญา	ป.ตรี	ประกาศนียบัตรบัณฑิต	ป.โท	ประกาศนียบัตรบัณฑิตชั้นสูง		
64	มหาวิทยาลัยราชภัฏเพชรบุรี					10,139	271	95			10,505
65	มหาวิทยาลัยราชภัฏเพชรบูรณ์					6,026		28			6,054
66	มหาวิทยาลัยราชภัฏภูเก็ต					9,345					9,345
67	มหาวิทยาลัยราชภัฏมหาสารคาม					13,361		76			13,437
68	มหาวิทยาลัยราชภัฏยะลา					8,637		38			8,675
69	มหาวิทยาลัยราชภัฏร้อยเอ็ด					6,523					6,523
70	มหาวิทยาลัยราชภัฏราชนครินทร์					6,981	140	71			7,192
71	มหาวิทยาลัยราชภัฏรำไพพรรณี					9,388	90	123			9,601
72	มหาวิทยาลัยราชภัฏลำปาง					8,411	233	235		15	8,894
73	มหาวิทยาลัยราชภัฏเลย					9,426		26		18	9,470
74	มหาวิทยาลัยราชภัฏวไลยอลงกรณ์ ในพระบรมราชูปถัมภ์					9,168	21	172		75	9,436
75	มหาวิทยาลัยราชภัฏศรีสะเกษ					10,353	189	99		6	10,647
76	มหาวิทยาลัยราชภัฏสุราษฎร์ธานี					9,803	358	521		348	11,030
77	มหาวิทยาลัยราชภัฏสงขลา					11,874					11,874
78	มหาวิทยาลัยราชภัฏสวนสุนันทา		110			40,298	176	890		393	41,867
79	มหาวิทยาลัยราชภัฏสุราษฎร์ธานี					17,276	237	455		2	17,970
80	มหาวิทยาลัยราชภัฏสุรินทร์					7,916				126	8,042
81	มหาวิทยาลัยราชภัฏหมู่บ้านจอมบึง					6,855	448	60			7,363



ที่	สถาบัน	ระดับการศึกษา								รวม			
		ปวช.	ประกาศนียบัตร	ปวส.	อนุปริญญา	ป.ตรี	ประกาศนียบัตรบัณฑิต	ป.โท	ประกาศนียบัตรบัณฑิตชั้นสูง		ป.เอก		
82	มหาวิทยาลัยราชภัฏอุดรธานี					20,629			577			63	21,269
83	มหาวิทยาลัยราชภัฏอุตรดิตถ์					8,782			19			7	8,808
84	มหาวิทยาลัยราชภัฏอุบลราชธานี					19,642			2				19,644
๗๖	มหาวิทยาลัยอุบลราชธานี		49			213,157	2,154		15,314			4,734	235,408
85	มหาวิทยาลัยกรุงเทพ					26,960			893			15	27,868
86	มหาวิทยาลัยกรุงเทพธนบุรี					6,209			189			6	6,404
87	มหาวิทยาลัยกรุงเทพสุวรรณภูมิ					2,841			209				3,050
88	มหาวิทยาลัยการจัดการและเทคโนโลยีอีสเทิร์น					407		280	20			4	711
89	มหาวิทยาลัยเกริก					1,357			410			136	1,903
90	มหาวิทยาลัยเกษมบัณฑิต					7,291			453			27	7,771
91	มหาวิทยาลัยคริสเตียน					1,259			26			62	1,347
92	มหาวิทยาลัยเจ้าพระยา					992		61	87			29	1,169
93	มหาวิทยาลัยเฉลิมกาญจนา		49			3,435							3,484
94	มหาวิทยาลัยชินวัตร					525			203			111	839
95	มหาวิทยาลัยเซนต์จอห์น					218		342	130			56	746
96	มหาวิทยาลัยคาบี					543		121					664
97	มหาวิทยาลัยเทคโนโลยีมหานคร					4,234			216			29	8,958
98	มหาวิทยาลัยธนบุรี					7,875			58				7,933

ที่	สถาบัน	ระดับการศึกษา								รวม	
		ปวช.	ประกาศนียบัตร	ปวส.	อนุปริญญา	ป.ตรี	ประกาศนียบัตรบัณฑิต	ป.โท	ประกาศนียบัตรบัณฑิตชั้นสูง		
99	มหาวิทยาลัยบูรพา					15,961	164	2,640		256	19,021
100	มหาวิทยาลัยนครปฐม					5,404	182	218		141	5,945
101	มหาวิทยาลัยนอร์ท-เชียงใหม่					1,439		253		27	1,719
102	มหาวิทยาลัยนานาชาติแสตมป์					3,356		1,732			5,088
103	มหาวิทยาลัยนานาชาติเอเชีย-แปซิฟิก					901		49			950
104	มหาวิทยาลัยเนชั่น					647		5			652
105	มหาวิทยาลัยบูรพา					3,794		866		314	4,974
106	มหาวิทยาลัยพายัพ					3,056		171		10	3,237
107	มหาวิทยาลัยพิษณุโลก					141		21			162
108	มหาวิทยาลัยพาร์ริสเตอร์					775	175	26			976
109	วิทยาลัยภาคกลาง					154		25			179
110	มหาวิทยาลัยภาคตะวันออกเฉียงเหนือ					1,720	351	110		32	2,213
111	มหาวิทยาลัยรังสิต					22,704		1,538		299	24,541
112	วิทยาลัยรัตนบัณฑิต					8,737		114		21	8,872
113	วิทยาลัยราชธานี					1,765		232			1,997
114	วิทยาลัยราชพฤกษ์					3,202	116	147			3,465
115	วิทยาลัยวังษะรังษณ์					1,898		128		26	2,052
116	วิทยาลัยเว็สเตอร์(ประเทศไทย)					229		100			329



ที่	สถาบัน	ระดับการศึกษา								รวม		
		ปวช.	ประกาศนียบัตร	ปวส.	อนุปริญญา	ป.ตรี	ประกาศนียบัตรบัณฑิต	ป.โท	ประกาศนียบัตรบัณฑิตชั้นสูง		ป.เอก	
117	มหาวิทยาลัยศรีปทุม				20,297			940			226	21,463
118	มหาวิทยาลัยสยาม				6,298			277			48	6,623
119	มหาวิทยาลัยหอการค้าไทย				15,284			1,408			30	16,722
120	มหาวิทยาลัยหัวเฉียวเฉลิมพระเกียรติ				8,036			186			32	8,254
121	มหาวิทยาลัยเทคโนโลยี				2,804			362			54	3,606
122	มหาวิทยาลัยอัสสัมชัญ				10,298			346			133	10,777
123	มหาวิทยาลัยอีสเทิร์นเอเซีย				3,122			83			39	3,244
124	มหาวิทยาลัยเอเชียอาคเนย์				6,636			168			61	6,865
125	มหาวิทยาลัยเวสเทิร์น				353			251			2,510	3,114
๕๕	วิทยาลัยอาชีวศึกษา				20,542			801		2,518	18	23,879
126	วิทยาลัยเฉลิมกาญจนาภิเษก				432							432
127	วิทยาลัยเชียงราย				904			164				1,068
128	วิทยาลัยเซนต์หลุยส์				712							712
129	วิทยาลัยเจ้าสิรินธร				3,242			64				3,306
130	วิทยาลัยดุสิตธานี				2,853			36				2,889
131	วิทยาลัยทองสุข				1,183			447				1,630
132	วิทยาลัยเทคโนโลยีพนมวันท์				385							385
133	วิทยาลัยเทคโนโลยีภาคใต้				784			238				1,071

ที่	สถาบัน	ระดับการศึกษา								รวม		
		ปวช.	ประกาศนียบัตร	ปวส.	อนุปริญญา	ป.ตรี	ประกาศนียบัตรบัณฑิต	ป.โท	ประกาศนียบัตรบัณฑิตชั้นสูง			
134	วิทยาลัยเทคโนโลยีสยาม					3,640		1,038				4,678
135	วิทยาลัยนครราชสีมา					2,041		417				2,458
136	วิทยาลัยนอร์ทเทิร์น					742		119				861
137	วิทยาลัยนานาชาติเซนต์เทเรซา					1,524	268	3				1,795
138	วิทยาลัยพณิชยบัณฑิต					635		80				715
139	วิทยาลัยพุทธศาสนานานาชาติ					40		63		18		121
140	วิทยาลัยสันตพล					765	295	34				1,094
141	วิทยาลัยแสงธรรม					170						170
142	วิทยาลัยอินเตอร์เทคลำปาง					490		4				494
๑๒	สถาบันเอกชน					27,349	54	946	1			28,350
143	สถาบันกัมมัตนา					24						24
144	สถาบันการจัดการปัญญาภิวัฒน์					14,576		329		1		14,906
145	สถาบันการเรียนรู้เพื่อปวงชน					1,222						1,222
146	สถาบันเทคโนโลยีไทย-ญี่ปุ่น					4,040		211				4,251
147	สถาบันเทคโนโลยีนานาชาติมหาดไทย					470						470
148	สถาบันเทคโนโลยีแห่งสุวรรณภูมิ					654		52				706
149	สถาบันเทคโนโลยีแห่งเอเชีย					365						365
150	สถาบันรัชต์ภาคย์					4,010		180				4,190



ที่	สถาบัน	ระดับการศึกษา								รวม										
		ปวช.	ประกาศนียบัตร	ปวส.	อนุปริญญา	ป.ตรี	ประกาศนียบัตรบัณฑิต	ป.โท	ประกาศนียบัตรบัณฑิตชั้นสูง		ป.เอก									
151	สถาบันวิทยาการจัดการแห่งแปซิฟิก					1,886		124												2,010
152	สถาบันอาศรมศิลป์					102		54		50										206
๒๒	สถานศึกษาเอกชนทั้งหมด					513		23,368		343										24,224
153	มหาวิทยาลัยอิมินทราธิราช					78		1,538		17										1,633
154	วิทยาลัยพยาบาลกองทัพบก							365												365
155	วิทยาลัยพยาบาลกองทัพเรือ							270												270
156	วิทยาลัยพยาบาลตำรวจ							262												262
157	วิทยาลัยพยาบาลทหารอากาศ							220												220
158	วิทยาลัยแพทยศาสตร์พระมงกุฎเกล้า							503												503
159	ศูนย์ฝึกพาณิชย์นาวี							857												857
160	สถาบันการบินพลเรือน						435	1,449		79										1,963
161	สถาบันการพลศึกษา							14,842		214										15,056
162	สถาบันบัณฑิตพัฒนศิลป์							3,062		33										3,095

หมายเหตุ : สถาบันอุดมศึกษาที่ไม่มีข้อมูล (ไม่จัดส่งข้อมูลหรือไม่ยื่นความถูกต้องของข้อมูล)

1. มหาวิทยาลัยฟาฏอนี
2. วิทยาลัยบัณฑิตเอเชีย
3. สถาบันวิทธาลัย

ตาราง 3 จำนวนนักศึกษาใหม่ ปีการศึกษา 2561 ภาคการศึกษาที่ 1 จำแนกตามสถาบันอุดมศึกษาและระดับการศึกษา

ที่	สถาบัน	ระดับการศึกษา								รวม	
		ปวช.	ประกาศนียบัตร	ปวส.	อนุปริญญา	ป.ตรี	ประกาศนียบัตรบัณฑิต	ป.โท	ประกาศนียบัตรบัณฑิตชั้นสูง		ป.เอก
	รวมทั้งหมด	643	47	3,011	4,987	397,855	3,404	28,226	686	4,181	443,040
	มหาวิทยาลัยในกำกับของรัฐ			149		118,212	881	15,352	685	2,873	138,152
1	จุฬาลงกรณ์มหาวิทยาลัย					6,374	54	3,339	237	484	10,488
2	มหาวิทยาลัยเกษตรศาสตร์					16,095	27	2,028		200	18,350
3	มหาวิทยาลัยขอนแก่น					5,909	57	812	80	139	6,997
4	มหาวิทยาลัยเชียงใหม่					7,001		1,327	178	251	8,757
5	มหาวิทยาลัยทักษิณ					3,989	80	172		14	4,255
6	มหาวิทยาลัยเทคโนโลยีพระจอมเกล้าธนบุรี					3,120		800		76	3,996
7	มหาวิทยาลัยเทคโนโลยีพระจอมเกล้าพระนครเหนือ					6,755		563		130	7,448
8	มหาวิทยาลัยเทคโนโลยีสุรนารี					3,550		163		28	3,741
9	มหาวิทยาลัยธรรมศาสตร์					9,536	58	1,748		141	11,483
10	มหาวิทยาลัยบูรพา					7,084		279		26	7,389
11	มหาวิทยาลัยพะเยา					4,569		161		38	4,768
12	มหาวิทยาลัยมหาจุฬาลงกรณราชวิทยาลัย					3,893	210	476		576	5,155
13	มหาวิทยาลัยมหามกุฏราชวิทยาลัย					426		2			428
14	มหาวิทยาลัยมหิดล			149		3,712	293	921	73	240	5,388



ที่	สถาบัน	ระดับการศึกษา								รวม												
		ปวช.	ประกาศนียบัตร	ปวส.	อนุปริญญา	ป.ตรี	ประกาศนียบัตรบัณฑิต	ป.โท	ประกาศนียบัตรบัณฑิตชั้นสูง		ป.เอก											
15	มหาวิทยาลัยแม่โจ้					3,759		102													3,861	
16	มหาวิทยาลัยแม่ฟ้าหลวง					3,353		186													17	3,556
17	มหาวิทยาลัยวลัยลักษณ์					2,255		77													7	2,339
18	มหาวิทยาลัยศรีนครินทรวิโรฒ					5,162		545													88	5,795
19	มหาวิทยาลัยศิลปากร					5,972		497													114	6,583
20	มหาวิทยาลัยสงขลานครินทร์					7,403	102	601		117											202	8,425
21	มหาวิทยาลัยสวนดุสิต					2,088																2,088
22	ราชวิทยาลัยจุฬาราชมนตรี					165		3														168
23	วิทยาลัยเทคโนโลยีจิตรลดา					106																106
24	สถาบันการพยาบาลศรีสวรินทิราสภากาชาดไทย					209																209
25	สถาบันดนตรีกัลยาณีพัฒนา					32																32
26	สถาบันเทคโนโลยีพระจอมเกล้าเจ้าคุณทหารลาดกระบัง					5,695		550													102	6,347
๒๗	มหาวิทยาลัยของรัฐ					22,925		1,914		1											537	24,777
27	มหาวิทยาลัยกาฬสินธุ์					793		47														840
28	มหาวิทยาลัยนครพนม					573		7														580
29	มหาวิทยาลัยนราธิวาสราชนครินทร์					861																861
30	มหาวิทยาลัยนเรศวร					5,181		332		1											109	5,623
31	มหาวิทยาลัยมหาสารคาม					9,867		336													134	10,337

ที่	สถาบัน	ระดับการศึกษา								รวม	
		ปวช.	ประกาศนียบัตร	ปวส.	อนุปริญญา	ป.ตรี	ประกาศนียบัตรบัณฑิต	ป.โท	ประกาศนียบัตรบัณฑิตชั้นสูง		
32	มหาวิทยาลัยอุบลราชธานี					4,674		102		8	4,784
33	สถาบันเทคโนโลยีพระจอมเกล้า					376		5		10	391
34	สถาบันบัณฑิตพัฒนบริหารศาสตร์							1,085		276	1,361
๓๕	วิทยาลัยชุมชน	643		312	4,786						5,741
35	สถาบันวิทยาลัยชุมชน	643		312	4,786						5,741
๓๖	มหาวิทยาลัยของรัฐไปจำกัดรับ					50,769		2,830		63	53,662
36	มหาวิทยาลัยรามคำแหง					36,978		1,214		46	38,238
37	มหาวิทยาลัยสุโขทัยธรรมมาธิราช					13,791		1,616		17	15,424
๓๗	มหาวิทยาลัยเทคโนโลยีราชมงคล			2,550		35,433		362		72	38,956
38	มหาวิทยาลัยเทคโนโลยีราชมงคลกรุงเทพ					3,097					3,097
39	มหาวิทยาลัยเทคโนโลยีราชมงคลตะวันออก					1,931		5			1,936
40	มหาวิทยาลัยเทคโนโลยีราชมงคลธัญบุรี					7,123		182		9	7,571
41	มหาวิทยาลัยเทคโนโลยีราชมงคลพระนคร					3,257		180		9	3,543
42	มหาวิทยาลัยเทคโนโลยีราชมงคลรัตนโกสินทร์					2,894		40		41	2,975
43	มหาวิทยาลัยเทคโนโลยีราชมงคลล้านนา			572		4,588		26			5,186
44	มหาวิทยาลัยเทคโนโลยีราชมงคลศรีวิชัย			140		4,550		14			4,704
45	มหาวิทยาลัยเทคโนโลยีราชมงคลสุวรรณภูมิ			500		2,671					3,171
46	มหาวิทยาลัยเทคโนโลยีราชมงคลอีสาน			1,338		5,322		100		13	6,773



ที่	สถาบัน	ระดับการศึกษา								รวม
		ปวช.	ประกาศนียบัตร	ปวส.	อนุปริญญา	ป.ตรี	ประกาศนียบัตรบัณฑิต	ป.โท	ประกาศนียบัตรบัณฑิตชั้นสูง	
๕๖	มหาวิทยาลัยราชภัฏ					98,066	1,114	1,849	149	101,178
47	มหาวิทยาลัยราชภัฏกาญจนบุรี					1,218		33		1,251
48	มหาวิทยาลัยราชภัฏกำแพงเพชร					1,801				1,801
49	มหาวิทยาลัยราชภัฏจันทรเกษม					2,405		197		2,602
50	มหาวิทยาลัยราชภัฏชัยภูมิ					904	180	40	10	1,134
51	มหาวิทยาลัยราชภัฏเชียงใหม่					3,326		24	6	3,356
52	มหาวิทยาลัยราชภัฏเชียงใหม่					4,891	177	12	4	5,084
53	มหาวิทยาลัยราชภัฏเพชรบุรี					1,435				1,435
54	มหาวิทยาลัยราชภัฏธนบุรี					2,084				2,084
55	มหาวิทยาลัยราชภัฏนครปฐม					4,568		60	11	4,639
56	มหาวิทยาลัยราชภัฏนครราชสีมา					3,719	157	477		4,353
57	มหาวิทยาลัยราชภัฏนครศรีธรรมราช					2,408				2,408
58	มหาวิทยาลัยราชภัฏนครสวรรค์					2,252				2,252
59	มหาวิทยาลัยราชภัฏบ้านสมเด็จเจ้าพระยา					3,098		30		3,128
60	มหาวิทยาลัยราชภัฏบุรีรัมย์					2,950	176	153	1	3,280
61	มหาวิทยาลัยราชภัฏพระนคร					3,309		8		3,317
62	มหาวิทยาลัยราชภัฏพระนครศรีอยุธยา					1,377				1,377
63	มหาวิทยาลัยราชภัฏปทุมธานี					3,419	120	84		3,623

ที่	สถาบัน	ระดับการศึกษา								รวม		
		ปวช.	ประกาศนียบัตร	ปวส.	อนุปริญญา	ป.ตรี	ประกาศนียบัตรบัณฑิต	ป.โท	ประกาศนียบัตรบัณฑิตชั้นสูง			
64	มหาวิทยาลัยราชภัฏเพชรบุรี					1,543	48	13				1,604
65	มหาวิทยาลัยราชภัฏเพชรบูรณ์					1,465		28				1,493
66	มหาวิทยาลัยราชภัฏภูเก็ต					2,300						2,300
67	มหาวิทยาลัยราชภัฏมหาสารคาม					3,118		3				3,121
68	มหาวิทยาลัยราชภัฏยะลา					2,443		20				2,463
69	มหาวิทยาลัยราชภัฏร้อยเอ็ด					999						999
70	มหาวิทยาลัยราชภัฏราชนครินทร์					1,517		50				1,567
71	มหาวิทยาลัยราชภัฏรำไพพรรณี					2,214		72				2,286
72	มหาวิทยาลัยราชภัฏลำปาง					1,418	35	16				1,469
73	มหาวิทยาลัยราชภัฏเลย					1,927		10				1,937
74	มหาวิทยาลัยราชภัฏวไลยอลงกรณ์ ในพระบรมราชูปถัมภ์					1,800	14	12		9		1,835
75	มหาวิทยาลัยราชภัฏศรีสะเกษ					1,928		20				1,948
76	มหาวิทยาลัยราชภัฏสุราษฎร์ธานี					2,251		85		37		2,373
77	มหาวิทยาลัยราชภัฏสงขลา					3,062						3,062
78	มหาวิทยาลัยราชภัฏสวนสุนันทา					8,444	90	104		18		8,656
79	มหาวิทยาลัยราชภัฏสุราษฎร์ธานี					4,097	117	131				4,345
80	มหาวิทยาลัยราชภัฏสุรินทร์					1,450				52		1,502
81	มหาวิทยาลัยราชภัฏหมู่บ้านจอมบึง					1,162		16				1,178



ที่	สถาบัน	ระดับการศึกษา								รวม		
		ปวช.	ประกาศนียบัตร	ปวส.	อนุปริญญา	ป.ตรี	ประกาศนียบัตรบัณฑิต	ป.โท	ประกาศนียบัตรบัณฑิตชั้นสูง		ป.เอก	
82	มหาวิทยาลัยราชภัฏอุดรธานี					3,750		151			1	3,902
83	มหาวิทยาลัยราชภัฏอุตรดิตถ์					1,840						1,840
84	มหาวิทยาลัยราชภัฏอุบลราชธานี					4,174						4,174
๘๕	มหาวิทยาลัยเอกภพ		47			54,667	596	4,817	0	485		60,612
85	มหาวิทยาลัยกรุงเทพ					7,712		464				8,176
86	มหาวิทยาลัยกรุงเทพธนบุรี					999		34		1		1,034
87	มหาวิทยาลัยกรุงเทพสุวรรณภูมิ					1,131		54				1,185
88	มหาวิทยาลัยการจัดการและเทคโนโลยีอีสเทิร์น					70	115	19		1		205
89	มหาวิทยาลัยเกริก					346		26				372
90	มหาวิทยาลัยเกษมบัณฑิต					2,574		195		4		2,773
91	มหาวิทยาลัยคริสเตียน					37		1		1		39
92	มหาวิทยาลัยเจ้าพระยา					345		48		9		402
93	มหาวิทยาลัยเฉลิมกาญจนา		47			943						990
94	มหาวิทยาลัยชินวัตร					141		31				172
95	มหาวิทยาลัยเซนต์จอห์น					40		64		20		124
96	มหาวิทยาลัยตาปี					94						94
97	มหาวิทยาลัยเทคโนโลยีมหานคร					1,029		74		8		1,111
98	มหาวิทยาลัยธนบุรี					3,007		23				3,030

ที่	สถาบัน	ระดับการศึกษา								รวม	
		ปวช.	ประกาศนียบัตร	ปวส.	อนุปริญญา	ป.ตรี	ประกาศนียบัตรบัณฑิต	ป.โท	ประกาศนียบัตรบัณฑิตชั้นสูง		
99	มหาวิทยาลัยบูรพา					2,525		252		24	2,801
100	มหาวิทยาลัยนครปฐม					1,761		109		29	2,019
101	มหาวิทยาลัยเทคโนโลยีพระจอมเกล้าธนบุรี					309		8		2	319
102	มหาวิทยาลัยเทคโนโลยีพระจอมเกล้าธนบุรี					603		301			904
103	มหาวิทยาลัยเทคโนโลยีพระจอมเกล้าธนบุรี					210		26			236
104	มหาวิทยาลัยเทคโนโลยีพระจอมเกล้าธนบุรี					65					65
105	มหาวิทยาลัยเทคโนโลยีพระจอมเกล้าธนบุรี					1,050		528		96	1,674
106	มหาวิทยาลัยเทคโนโลยีพระจอมเกล้าธนบุรี					618		35		2	655
107	มหาวิทยาลัยเทคโนโลยีพระจอมเกล้าธนบุรี					141		21			162
108	มหาวิทยาลัยเทคโนโลยีพระจอมเกล้าธนบุรี					187		25			212
109	มหาวิทยาลัยเทคโนโลยีพระจอมเกล้าธนบุรี					33		20			53
110	มหาวิทยาลัยเทคโนโลยีพระจอมเกล้าธนบุรี					671		59		7	917
111	มหาวิทยาลัยเทคโนโลยีพระจอมเกล้าธนบุรี					4,371		412		28	4,811
112	มหาวิทยาลัยเทคโนโลยีพระจอมเกล้าธนบุรี					2,294		34		21	2,349
113	มหาวิทยาลัยเทคโนโลยีพระจอมเกล้าธนบุรี					382		139			521
114	มหาวิทยาลัยเทคโนโลยีพระจอมเกล้าธนบุรี					1,356		47			1,403
115	มหาวิทยาลัยเทคโนโลยีพระจอมเกล้าธนบุรี					442		82		17	541
116	มหาวิทยาลัยเทคโนโลยีพระจอมเกล้าธนบุรี					70		45			115



ที่	สถาบัน	ระดับการศึกษา								รวม		
		ปวช.	ประกาศนียบัตร	ปวส.	อนุปริญญา	ป.ตรี	ประกาศนียบัตรบัณฑิต	ป.โท	ประกาศนียบัตรบัณฑิตชั้นสูง		ป.เอก	
117	มหาวิทยาลัยศรีปทุม					6,584		485			55	7,124
118	มหาวิทยาลัยสยาม					1,597		114			19	1,730
119	มหาวิทยาลัยหอการค้าไทย					4,560		613			13	5,186
120	มหาวิทยาลัยหัวเฉียวเฉลิมพระเกียรติ					1,854		97			12	1,963
121	มหาวิทยาลัยเทคโนโลยี					617	181	84			11	893
122	มหาวิทยาลัยอัสสัมชัญ					412		18			1	431
123	มหาวิทยาลัยอีสเทิร์นเอเซีย					822		12				834
124	มหาวิทยาลัยเอเชียอาคเนย์					2,169		114			32	2,315
125	มหาวิทยาลัยเวสเทิร์น					496		104			72	672
๕๕	วิทยาลัยอาชีวศึกษา					6,297	429	505			2	7,233
126	วิทยาลัยเฉลิมกาญจนาภิเษก					123						123
127	วิทยาลัยเชียงราย					296						296
128	วิทยาลัยเซนต์หลุยส์					170						170
129	วิทยาลัยเซนต์บังกอก					1,346		24				1,370
130	วิทยาลัยดุสิตธานี					650		18				668
131	วิทยาลัยทองสุข					258		137				395
132	วิทยาลัยเทคโนโลยีพนมวันท์					132						132
133	วิทยาลัยเทคโนโลยีภาคใต้					217	120	27				364

ที่	สถาบัน	ระดับการศึกษา								รวม	
		ปวช.	ประกาศนียบัตร	ปวส.	อนุปริญญา	ป.ตรี	ประกาศนียบัตรบัณฑิต	ป.โท	ประกาศนียบัตรบัณฑิตชั้นสูง		
134	วิทยาลัยเทคโนโลยีสยาม					1,184		85			1,269
135	วิทยาลัยนครราชสีมา					524		135			659
136	วิทยาลัยนอร์ทเทิร์น					234		7			241
137	วิทยาลัยนานาชาติเซนต์เทเรซา					569	130				699
138	วิทยาลัยพณิชยบัณฑิต					199		24			223
139	วิทยาลัยพุทธศาสนานานาชาติ					13		14		2	29
140	วิทยาลัยสันตพล					211	179	34			424
141	วิทยาลัยแสงธรรม					39					39
142	วิทยาลัยอินเตอร์เทคลำปาง					132					132
๕๕	สถาบันเอกชน					6,464	22	317			6,803
143	สถาบันกัมมิตมา					12					12
144	สถาบันการจัดการปัญญาภิวัฒน์					4,701		153			4,854
145	สถาบันการเรียนรู้เพื่อปวงชน					254					254
146	สถาบันเทคโนโลยีไทย-ญี่ปุ่น					1,013		67			1,080
147	สถาบันเทคโนโลยีนานาชาติมหาชัย					148					148
148	สถาบันเทคโนโลยีแห่งสุวรรณภูมิ					178		4			182
149	สถาบันเทคโนโลยีแห่งเอเชีย					10					10
150	สถาบันรัชต์ภาคย์					132		4			136

ที่	สถาบัน	ระดับการศึกษา								รวม	
		ปวช.	ประกาศนียบัตร	ปวส.	อนุ ปริญญา	ป.ตรี	ประกาศนียบัตร บัณฑิต	ป.โท	ประกาศนียบัตร บัณฑิต ชั้นสูง		ป.เอก
151	สถาบันวิทยาการจัดการแห่งแปซิฟิก							81			81
152	สถาบันอาศรมศิลป์					16	22	8			46
๒๒๕	สาขาศึกษาเอกสังคีตฯ				201	5,622		103			5,926
153	มหาวิทยาลัยอัสสัมชัญ				16	435		5			456
154	วิทยาลัยพยาบาลกองทัพบก					100					100
155	วิทยาลัยพยาบาลกองทัพเรือ					60					60
156	วิทยาลัยพยาบาลตำรวจ					63					63
157	วิทยาลัยพยาบาลทหารอากาศ					56					56
158	วิทยาลัยแพทยศาสตร์พระมงกุฎเกล้า					99					99
159	ศูนย์ฝึกพาณิชย์นาวี					152					152
160	สถาบันการบินพลเรือน				185	312		26			523
161	สถาบันการพลศึกษา					3,696		52			3,748
162	สถาบันบัณฑิตพัฒนศิลป์					649		20			669

หมายเหตุ : สถาบันอุดมศึกษาที่ไม่มีข้อมูล (ไม่จัดส่งข้อมูลหรือไม่ยื่นความถูกต้องของข้อมูล)

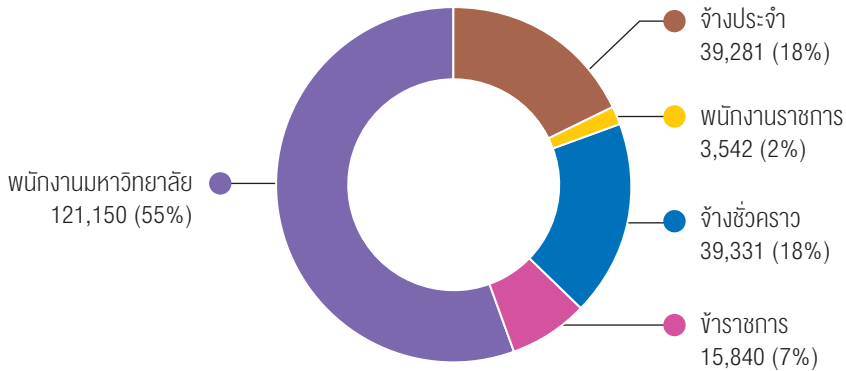
1. มหาวิทยาลัยฟาฏอนี
2. วิทยาลัยบัณฑิตเอเชีย
3. สถาบันวิทยาลัยเมธี



ข้อมูลรายบุคคลบุคลากร ในสถาบันอุดมศึกษา

ปีการศึกษา 2561

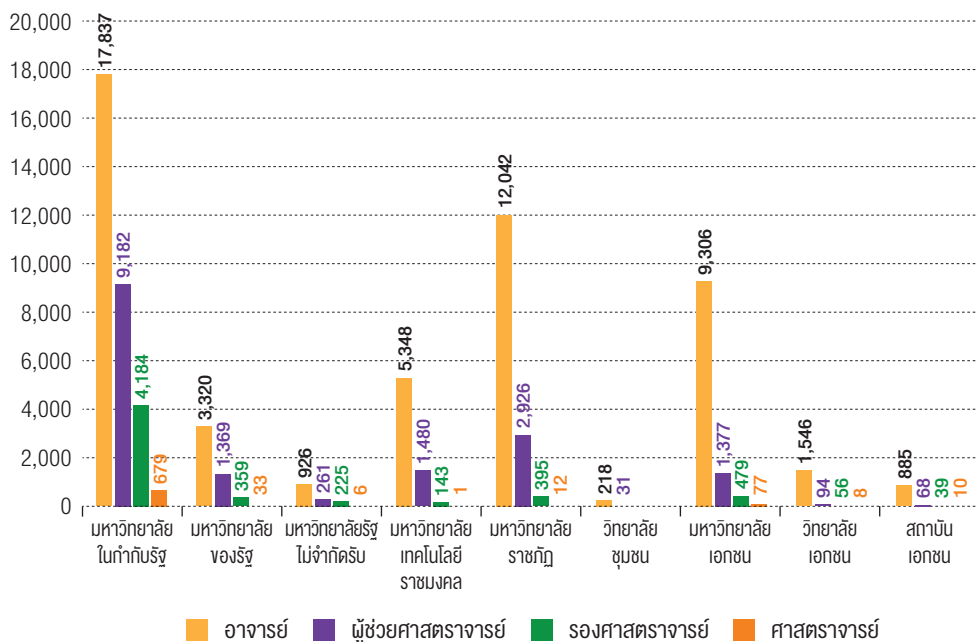
แผนภูมิ 7 จำนวนบุคลากรทั้งหมดในสถาบันอุดมศึกษา ปีการศึกษา 2561
จำแนกตามประเภทของบุคลากร



จากแผนภูมิ 7 พบว่า จำนวนบุคลากรในสถาบันอุดมศึกษา ปีการศึกษา 2561 จำแนกตามประเภทของบุคลากร จำนวนรวมทั้งหมด 219,144 คน โดยประเภทที่มีจำนวนบุคลากรมากที่สุด คือ พนักงานมหาวิทยาลัย จำนวน 121,150 คน รองลงมา จ้างชั่วคราว จำนวน 39,331 คน จ้างประจำ จำนวน 39,281 คน ข้าราชการ จำนวน 15,840 คน และ พนักงานราชการ จำนวน 3,542 คน ตามลำดับ

แผนภูมิ 8

จำนวนบุคลากรสายวิชาการในสถาบันอุดมศึกษา ปีการศึกษา 2561
จำแนกตามตำแหน่งวิชาการ และกลุ่มสถาบันอุดมศึกษา



จากแผนภูมิ 8 พบว่า จำนวนบุคลากรสายวิชาการในสถาบันอุดมศึกษา ปีการศึกษา 2561 จำนวนรวมทั้งหมด 74,922 คน จำแนกตามตำแหน่งวิชาการได้ ดังนี้

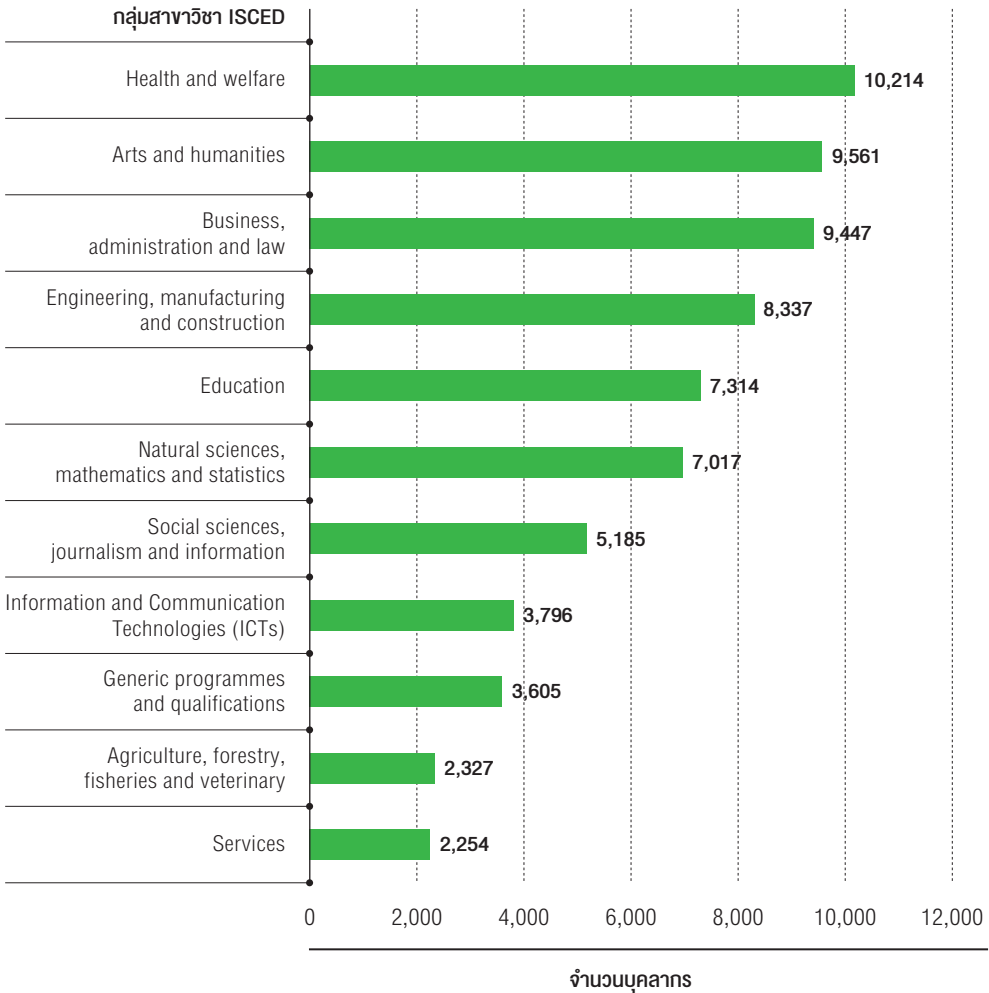
จำนวนบุคลากรสายวิชาการ ตำแหน่งอาจารย์มีมากที่สุด 3 อันดับแรก คือ กลุ่มมหาวิทยาลัย ในกำกับของรัฐ จำนวน 17,837 คน รองลงมา กลุ่มมหาวิทยาลัยราชภัฏ จำนวน 12,042 คน และ กลุ่มมหาวิทยาลัยเอกชน จำนวน 9,306 คน ตามลำดับ

จำนวนบุคลากรสายวิชาการ ตำแหน่งผู้ช่วยศาสตราจารย์ มีมากที่สุด 3 อันดับแรก คือ กลุ่มมหาวิทยาลัยในกำกับของรัฐ จำนวน 9,182 คน รองลงมา กลุ่มมหาวิทยาลัยราชภัฏ จำนวน 2,926 คน และ กลุ่มมหาวิทยาลัยเทคโนโลยีราชมงคล จำนวน 1,480 คน ตามลำดับ

จำนวนบุคลากรสายวิชาการ ตำแหน่งรองศาสตราจารย์ มีมากที่สุด 3 อันดับแรก คือ กลุ่มมหาวิทยาลัยในกำกับของรัฐ จำนวน 4,184 คน รองลงมา กลุ่มมหาวิทยาลัยเอกชน จำนวน 479 คน และ กลุ่มมหาวิทยาลัยของรัฐ จำนวน 359 คน ตามลำดับ

จำนวนบุคลากรสายวิชาการ ตำแหน่งศาสตราจารย์ มีมากที่สุด 3 อันดับแรก คือ กลุ่มมหาวิทยาลัย ในกำกับของรัฐ จำนวน 679 คน รองลงมา กลุ่มมหาวิทยาลัยเอกชน จำนวน 77 คน และ กลุ่มมหาวิทยาลัยของรัฐ จำนวน 33 คน ตามลำดับ

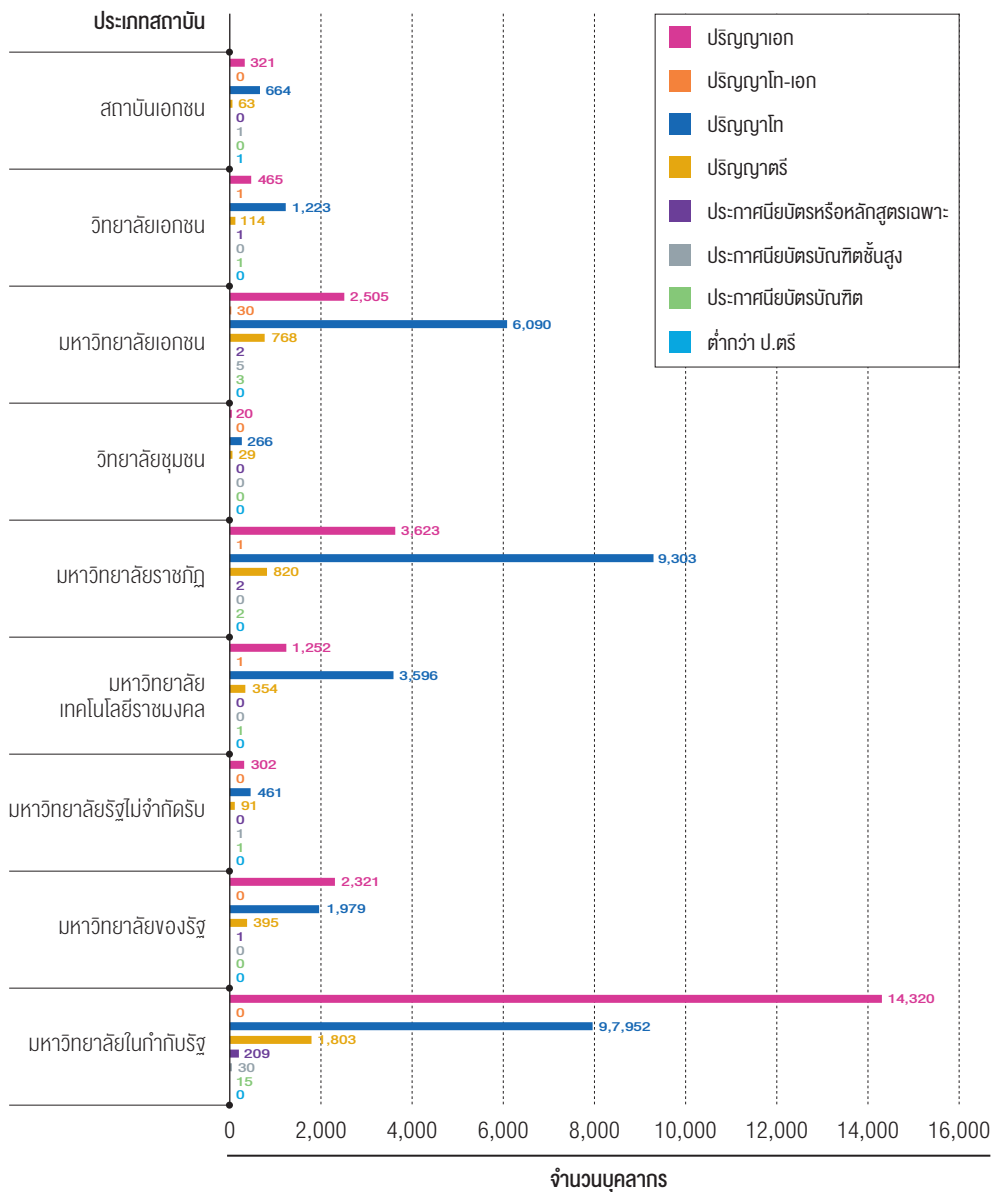
แผนภูมิ 9 จำนวนบุคลากรในสถาบันอุดมศึกษา ปีการศึกษา 2561
จำแนกตามกลุ่มสาขาวิชา ISCED



จากแผนภูมิ 9 พบว่า จำนวนบุคลากรในสถาบันอุดมศึกษา ปีการศึกษา 2561 จำแนกตามกลุ่มสาขาวิชา ISCED 11 กลุ่ม จัดอันดับ 5 อันดับแรกที่มีจำนวนมากที่สุดได้ ดังนี้ Health and welfare จำนวน 10,214 คน Arts and humanities จำนวน 9,561 คน Business, administration and law จำนวน 9,447 คน Engineering, manufacturing and construction จำนวน 8,337 คน และ Education จำนวน 7,314 คน ตามลำดับ

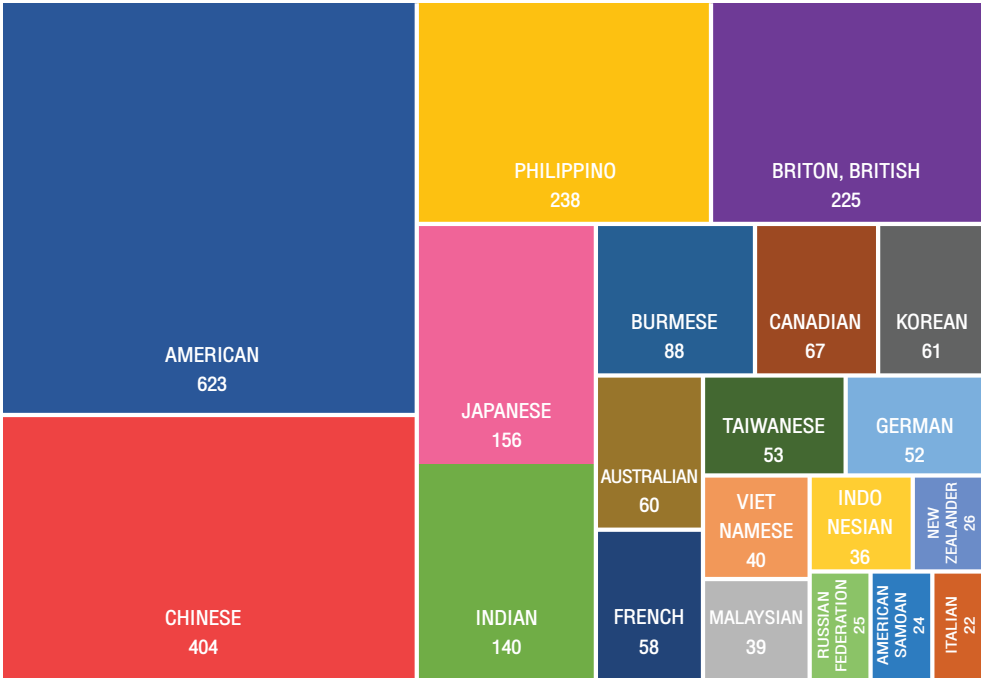
แผนภูมิ 10

จำนวนบุคลากรสายวิชาการในสถาบันอุดมศึกษา ปีการศึกษา 2561
จำแนกตามวุฒิการศึกษา และกลุ่มสถาบันอุดมศึกษา



จากแผนภูมิ 10 พบว่า บุคลากรในสถาบันอุดมศึกษาในมหาวิทยาลัยในกำกับของรัฐ และมหาวิทยาลัยของรัฐ ส่วนใหญ่สำเร็จการศึกษาในระดับปริญญาเอก แต่เมื่อพิจารณาวุฒิการศึกษาของบุคลากรในกลุ่มสถาบันอุดมศึกษาอื่นๆ พบว่า บุคลากรส่วนใหญ่สำเร็จการศึกษาในระดับปริญญาโท

แผนภูมิ 11 จำนวนบุคลากรต่างชาติในสถาบันอุดมศึกษา
จำแนกตามสัญชาติ 20 อันดับแรก



อันดับที่ 1	AMERICAN	623 คน	อันดับที่ 11	FRENCH	58 คน
อันดับที่ 2	CHINESE	404 คน	อันดับที่ 12	TAIWANESE	53 คน
อันดับที่ 3	PHILIPPINO	238 คน	อันดับที่ 13	GERMAN	52 คน
อันดับที่ 4	BRITON, BRITISH	225 คน	อันดับที่ 14	VIET NAMESE	40 คน
อันดับที่ 5	JAPANESE	156 คน	อันดับที่ 15	MALAYSIAN	39 คน
อันดับที่ 6	INDIAN	140 คน	อันดับที่ 16	INDONESIAN	36 คน
อันดับที่ 7	BURMESE	88 คน	อันดับที่ 17	NEW ZEALANDER	26 คน
อันดับที่ 8	CANADIAN	67 คน	อันดับที่ 18	RUSSIAN FEDERATION	25 คน
อันดับที่ 9	KOREAN	61 คน	อันดับที่ 19	AMERICAN SAMOAN	24 คน
อันดับที่ 10	AUSTRALIAN	60 คน	อันดับที่ 20	ITALIAN	22 คน

ตาราง 4

จำนวนบุคลากรในสถาบันอุดมศึกษาสายวิชาการ ปีการศึกษา 2561
จำแนกตามประเภทบุคลากร

ที่	สถาบัน	ประเภทบุคลากรสายวิชาการ					รวม
		ข้าราชการ	จ้าง ชั่วคราว	จ้าง ประจำ	พนักงาน มหาวิทยาลัย	พนักงาน ราชการ	
	รวมทั้งหมด	11,616	6,163	15,731	44,353	705	78,568
	มหาวิทยาลัยในกำกับของรัฐ	3,442	2,515	1,239	25,920	16	33,132
1	จุฬาลงกรณ์มหาวิทยาลัย	656	95	22	2,047		2,820
2	มหาวิทยาลัยเกษตรศาสตร์	174	35		2,976		3,185
3	มหาวิทยาลัยขอนแก่น	332	198	105	1,704		2,339
4	มหาวิทยาลัยเชียงใหม่	455	147		1,752		2,354
5	มหาวิทยาลัยทักษิณ	11	70		395		476
6	มหาวิทยาลัยเทคโนโลยีพระจอมเกล้าธนบุรี	75	43		611		729
7	มหาวิทยาลัยเทคโนโลยีพระจอมเกล้า พระนครเหนือ	189	6		1,037	15	1,247
8	มหาวิทยาลัยเทคโนโลยีสุรนารี			410	74		484
9	มหาวิทยาลัยธรรมศาสตร์	161	119	179	1,641		2,100
10	มหาวิทยาลัยบูรพา	123	142		1,372		1,637
11	มหาวิทยาลัยพะเยา		85		912		997
12	มหาวิทยาลัยมหาจุฬาลงกรณราชวิทยาลัย		608	42	486		1,136
13	มหาวิทยาลัยมหามกุฏราชวิทยาลัย		189		178		367
14	มหาวิทยาลัยมหิดล	439	13		3,040		3,492
15	มหาวิทยาลัยแม่โจ้	46	9		632	1	688
16	มหาวิทยาลัยแม่ฟ้าหลวง				573		573
17	มหาวิทยาลัยวลัยลักษณ์		36	358	63		457
18	มหาวิทยาลัยศรีนครินทรวิโรฒ	128	96		1,675		1,899
19	มหาวิทยาลัยศิลปากร	98	140		1,113		1,351
20	มหาวิทยาลัยสงขลานครินทร์	287	245		2,056		2,588
21	มหาวิทยาลัยสวนดุสิต	104	235		566		905
22	ราชวิทยาลัยจุฬารักษ์				92		92
23	สถาบันการพยาบาลศรีสวรินทิรา สภากาชาดไทย			79			79
24	สถาบันดนตรีกัลยาณีวัฒนา				13		13
25	สถาบันเทคโนโลยีจิตรลดา			44			44



ที่	สถาบัน	ประเภทบุคลากรสายวิชาการ					รวม
		ข้าราชการ	จ้างชั่วคราว	จ้างประจำ	พนักงานมหาวิทยาลัย	พนักงานราชการ	
26	สถาบันเทคโนโลยีพระจอมเกล้าเจ้าคุณทหารลาดกระบัง	164	4		912		1,080
	มหาวิทยาลัยของรัฐ	1,219	474		3,465	17	5,175
27	มหาวิทยาลัยกาฬสินธุ์	68	32		230	2	332
28	มหาวิทยาลัยนครพนม	131	99		376	15	621
29	มหาวิทยาลัยนราธิวาสราชนครินทร์	160	86		140		386
30	มหาวิทยาลัยนเรศวร	375	112		976		1,463
31	มหาวิทยาลัยมหาสารคาม	192	105		1,102		1,399
32	มหาวิทยาลัยอุบลราชธานี	199	21		475		695
33	สถาบันเทคโนโลยีปทุมวัน	39			54		93
34	สถาบันบัณฑิตพัฒนบริหารศาสตร์	55	19		112		186
	วิทยาลัยชุมชน	246	19			50	315
35	สถาบันวิทยาลัยชุมชน	246	19			50	315
	มหาวิทยาลัยของรัฐไม่จำกัดรับ	292	267	2	869		1,430
36	มหาวิทยาลัยรามคำแหง	164	210	2	660		1,036
37	มหาวิทยาลัยสุโขทัยธรรมมาธิราช	128	57		209		394
	มหาวิทยาลัยเทคโนโลยีราชมงคล	2,984	546	2	3,352	513	7,397
38	มหาวิทยาลัยเทคโนโลยีราชมงคลกรุงเทพ	331	16		185	1	533
39	มหาวิทยาลัยเทคโนโลยีราชมงคลตะวันออก	177	21	1	356	2	557
40	มหาวิทยาลัยเทคโนโลยีราชมงคลธัญบุรี	478	25			493	996
41	มหาวิทยาลัยเทคโนโลยีราชมงคลพระนคร	295	13		280	2	590
42	มหาวิทยาลัยเทคโนโลยีราชมงคลรัตนโกสินทร์	219	25		381		625
43	มหาวิทยาลัยเทคโนโลยีราชมงคลล้านนา	480	214		507	1	1,202
44	มหาวิทยาลัยเทคโนโลยีราชมงคลศรีวิชัย	311	74		448	10	843
45	มหาวิทยาลัยเทคโนโลยีราชมงคลสุวรรณภูมิ	241	6	1	414	3	665
46	มหาวิทยาลัยเทคโนโลยีราชมงคลอีสาน	452	152		781	1	1,386
	มหาวิทยาลัยราชภัฏ	3,433	1,952	367	10,747	109	16,608
47	มหาวิทยาลัยราชภัฏกาญจนบุรี	82	29		165		276
48	มหาวิทยาลัยราชภัฏกำแพงเพชร	66	74		208		348
49	มหาวิทยาลัยราชภัฏจันทรเกษม	73	39		292		404
50	มหาวิทยาลัยราชภัฏชัยภูมิ	21	35		165		221

ที่	สถาบัน	ประเภทบุคลากรสายวิชาการ					รวม
		ข้าราชการ	จ้าง ชั่วคราว	จ้าง ประจำ	พนักงาน มหาวิทยาลัย	พนักงาน ราชการ	
51	มหาวิทยาลัยราชภัฏเชียงราย	71	19		455		545
52	มหาวิทยาลัยราชภัฏเชียงใหม่	117	46		459		622
53	มหาวิทยาลัยราชภัฏเทพสตรี	96	18		209		323
54	มหาวิทยาลัยราชภัฏธนบุรี	57	25		208	1	291
55	มหาวิทยาลัยราชภัฏนครปฐม	93	55		365	1	514
56	มหาวิทยาลัยราชภัฏนครราชสีมา	162	20		444		626
57	มหาวิทยาลัยราชภัฏนครศรีธรรมราช	115	44		239		398
58	มหาวิทยาลัยราชภัฏนครสวรรค์	101	42		275		418
59	มหาวิทยาลัยราชภัฏบ้านสมเด็จเจ้าพระยา	115	30		439		584
60	มหาวิทยาลัยราชภัฏบุรีรัมย์	92	44		253		389
61	มหาวิทยาลัยราชภัฏพระนคร	133	22	2	305		462
62	มหาวิทยาลัยราชภัฏพระนครศรีอยุธยา	97	7		227		331
63	มหาวิทยาลัยราชภัฏพิบูลสงคราม	110		258		102	470
64	มหาวิทยาลัยราชภัฏเพชรบุรี	94	24		307		425
65	มหาวิทยาลัยราชภัฏเพชรบูรณ์	72	26		214		312
66	มหาวิทยาลัยราชภัฏภูเก็ต	76	19		253		348
67	มหาวิทยาลัยราชภัฏมหาสารคาม	130	391		176	4	701
68	มหาวิทยาลัยราชภัฏยะลา	84	54		196		334
69	มหาวิทยาลัยราชภัฏร้อยเอ็ด	14	48		259		321
70	มหาวิทยาลัยราชภัฏราชนครินทร์	91	21		212		324
71	มหาวิทยาลัยราชภัฏรำไพพรรณี	63	14		311		388
72	มหาวิทยาลัยราชภัฏลำปาง	75	1		289		365
73	มหาวิทยาลัยราชภัฏเลย	128	12		276		416
74	มหาวิทยาลัยราชภัฏวไลยอลงกรณ์ ในพระบรมราชูปถัมภ์	77			452		529
75	มหาวิทยาลัยราชภัฏศรีสะเกษ	6	106		115	1	228
76	มหาวิทยาลัยราชภัฏสกลนคร	119	48		280		447
77	มหาวิทยาลัยราชภัฏสงขลา	98	52		322		472
78	มหาวิทยาลัยราชภัฏสวนสุนันทา	137	473		264		874
79	มหาวิทยาลัยราชภัฏสุราษฎร์ธานี	69	55		364		488
80	มหาวิทยาลัยราชภัฏสุรินทร์	131	20		237		388



ที่	สถาบัน	ประเภทบุคลากรสายวิชาการ					รวม
		ข้าราชการ	จ้างชั่วคราว	จ้างประจำ	พนักงานมหาวิทยาลัย	พนักงานราชการ	
81	มหาวิทยาลัยราชภัฏหมู่บ้านจอมบึง	77	15	37	146		275
82	มหาวิทยาลัยราชภัฏอุดรธานี	101	3		542		646
83	มหาวิทยาลัยราชภัฏอุตรดิตถ์	67		70	338		475
84	มหาวิทยาลัยราชภัฏอุบลราชธานี	123	21		486		630
๘๕	มหาวิทยาลัยเอกชน		232	11,409			11,641
85	มหาวิทยาลัยกรุงเทพ		158	393			551
86	มหาวิทยาลัยกรุงเทพธนบุรี			657			657
87	มหาวิทยาลัยกรุงเทพสุวรรณภูมิ			92			92
88	มหาวิทยาลัยการจัดการและเทคโนโลยีอีสเทิร์น			52			52
89	มหาวิทยาลัยเกริก			155			155
90	มหาวิทยาลัยเกษมบัณฑิต			418			418
91	มหาวิทยาลัยคริสเตียน			186			186
92	มหาวิทยาลัยเจ้าพระยา		73				73
93	มหาวิทยาลัยเฉลิมกาญจนา			138			138
94	มหาวิทยาลัยชินวัตร			138			138
95	มหาวิทยาลัยเซนต์จอห์น			95			95
96	มหาวิทยาลัยตาปี			48			48
97	มหาวิทยาลัยเทคโนโลยีมหานคร			333			333
98	มหาวิทยาลัยธนบุรี		1	272			273
99	มหาวิทยาลัยธุรกิจบัณฑิต			475			475
100	มหาวิทยาลัยนอร์ทกรุงเทพ			252			252
101	มหาวิทยาลัยนอร์ท-เชียงใหม่			145			145
102	มหาวิทยาลัยนานาชาติ เอเชีย-แปซิฟิก			111			111
103	มหาวิทยาลัยนานาชาติแอสตมพอร์ต			240			240
104	มหาวิทยาลัยเนชั่น			68			68
105	มหาวิทยาลัยปทุมธานี			209			209
106	มหาวิทยาลัยพายัพ			524			524
107	มหาวิทยาลัยพิษณุโลก			106			106
108	มหาวิทยาลัยฟาฏอนี			252			252
109	มหาวิทยาลัยฟาร์อีสเทอร์น			96			96
110	มหาวิทยาลัยภาคกลาง			43			43

ที่	สถาบัน	ประเภทบุคลากรสายวิชาการ					รวม
		ข้าราชการ	จ้างชั่วคราว	จ้างประจำ	พนักงานมหาวิทยาลัย	พนักงานราชการ	
111	มหาวิทยาลัยภาคตะวันออกเฉียงเหนือ			168			168
112	มหาวิทยาลัยรังสิต			1,050			1,050
113	มหาวิทยาลัยรัตนบัณฑิต			264			264
114	มหาวิทยาลัยราชธานี			158			158
115	มหาวิทยาลัยราชพฤกษ์			151			151
116	มหาวิทยาลัยวงษ์ชวลิตกุล			234			234
117	มหาวิทยาลัยเว็บสเตอร์(ประเทศไทย)			47			47
118	มหาวิทยาลัยเวสเทิร์น			277			277
119	มหาวิทยาลัยศรีปทุม			622			622
120	มหาวิทยาลัยสยาม			525			525
121	มหาวิทยาลัยหอการค้าไทย			467			467
122	มหาวิทยาลัยหัวเฉียวเฉลิมพระเกียรติ			486			486
123	มหาวิทยาลัยหาดใหญ่			193			193
124	มหาวิทยาลัยอัสสัมชัญ			808			808
125	มหาวิทยาลัยอีสเทิร์นเอเชีย			266			266
126	มหาวิทยาลัยเอเชียอาคเนย์			195			195
๗	วิทยาลัยเอกชน		19	1,798			1,817
127	วิทยาลัยเฉลิมกาญจนาระยอง			29			29
128	วิทยาลัยเชียงราย			99			99
129	วิทยาลัยเซนต์หลุยส์			98			98
130	วิทยาลัยเซาธ์อีสท์บางกอก			106			106
131	วิทยาลัยดุสิตธานี		14	123			137
132	วิทยาลัยทองสุข			109			109
133	วิทยาลัยเทคโนโลยีพนมวันท์			36			36
134	วิทยาลัยเทคโนโลยีภาคใต้			79			79
135	วิทยาลัยเทคโนโลยีสยาม			253			253
136	วิทยาลัยนครราชสีมา			183			183
137	วิทยาลัยนอร์ทเทิร์น			113			113
138	วิทยาลัยนานาชาติเซนต์เทเรซา			191			191
139	วิทยาลัยบัณฑิตเอเชีย			124			124
140	วิทยาลัยพิชญบัณฑิต			84			84

ที่	สถาบัน	ประเภทบุคลากรสายวิชาการ					รวม
		ข้าราชการ	จ้างชั่วคราว	จ้างประจำ	พนักงานมหาวิทยาลัย	พนักงานราชการ	
141	วิทยาลัยพุทธศาสนานานาชาติ			19			19
142	วิทยาลัยสันตพล		5	86			91
143	วิทยาลัยแสงธรรม			21			21
144	วิทยาลัยอินเทอร์เน็ตล้าปาง			45			45
	สถาบันเอกชน		139	914			1,053
145	สถาบันกั้นตนา			8			8
146	สถาบันการจัดการปัญญาภิวัฒน์		85	275			360
147	สถาบันเทคโนโลยีไทย-ญี่ปุ่น			237			237
148	สถาบันเทคโนโลยียานยนต์มหาชัย		35				35
149	สถาบันเทคโนโลยีแห่งสุวรรณภูมิ			43			43
150	สถาบันเทคโนโลยีแห่งอยุธยา			29			29
151	สถาบันรัชต์ภาคย์			195			195
152	สถาบันวิทยสิริเมธี		19	1			20
153	สถาบันวิทยาการจัดการแห่งแปซิฟิก			87			87
154	สถาบันอาศรมศิลป์			39			39

หมายเหตุ : สถาบันอุดมศึกษาที่ไม่มีข้อมูล (ไม่จัดส่งข้อมูลหรือไม่ยืนยันความถูกต้องของข้อมูล)

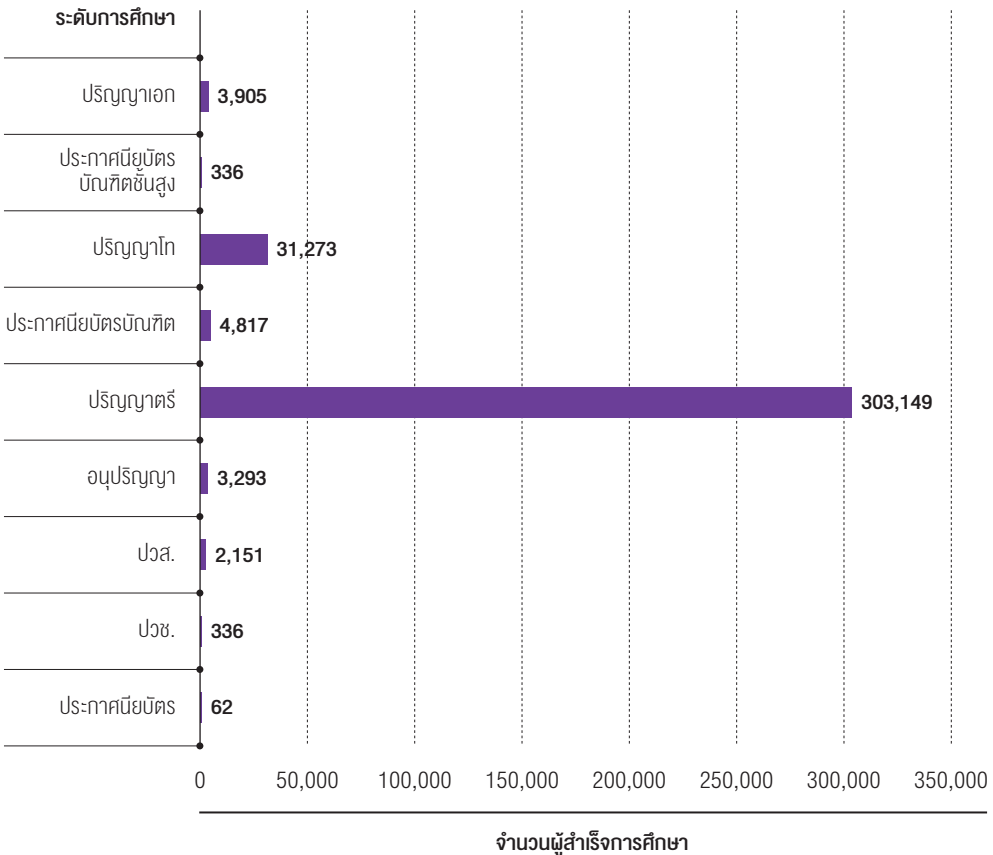
1. สถาบันการเรียนรู้เพื่อปวงชน



ข้อมูลรายบุคคล ผู้สำเร็จการศึกษา

ปีการศึกษา 2560

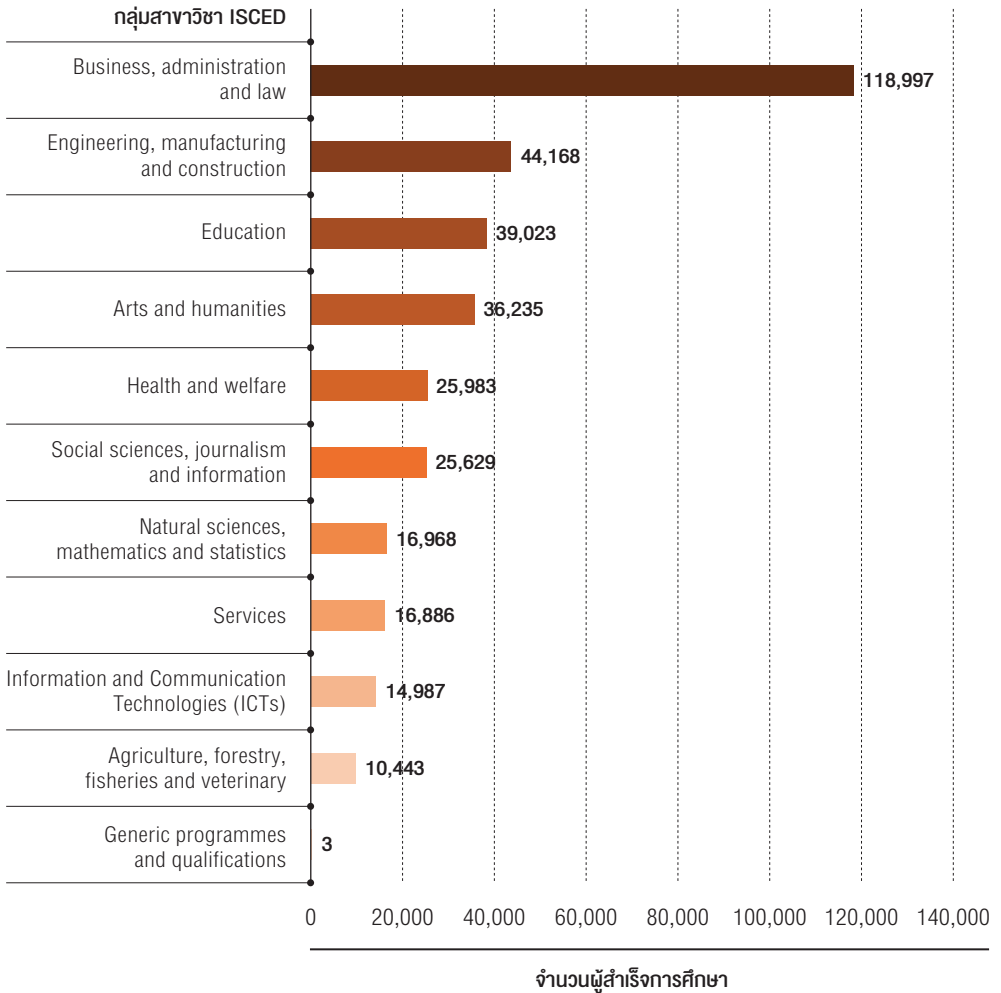
แผนภูมิ 12 จำนวนผู้สำเร็จการศึกษา ปีการศึกษา 2560
จำแนกตามระดับการศึกษา



จากแผนภูมิ 12 พบว่า ผู้สำเร็จการศึกษา ปีการศึกษา 2560 มีจำนวนทั้งสิ้น 349,322 คน จำแนกตามระดับการศึกษา ดังนี้ ปริญญาเอก จำนวน 3,905 คน ประกาศนียบัตรบัณฑิตชั้นสูง จำนวน 336 คน ปริญญาโท จำนวน 31,273 คน ประกาศนียบัตรบัณฑิต จำนวน 4,817 คน ปริญญาตรี จำนวน 303,149 คน อนุปริญญา จำนวน 3,293 คน ปวส. จำนวน 2,151 คน ปวช. จำนวน 336 คน และประกาศนียบัตร จำนวน 62 คน

แผนภูมิ 13

จำนวนผู้สำเร็จการศึกษา ปีการศึกษา 2560
จำแนกตามกลุ่มสาขาวิชา ISCED

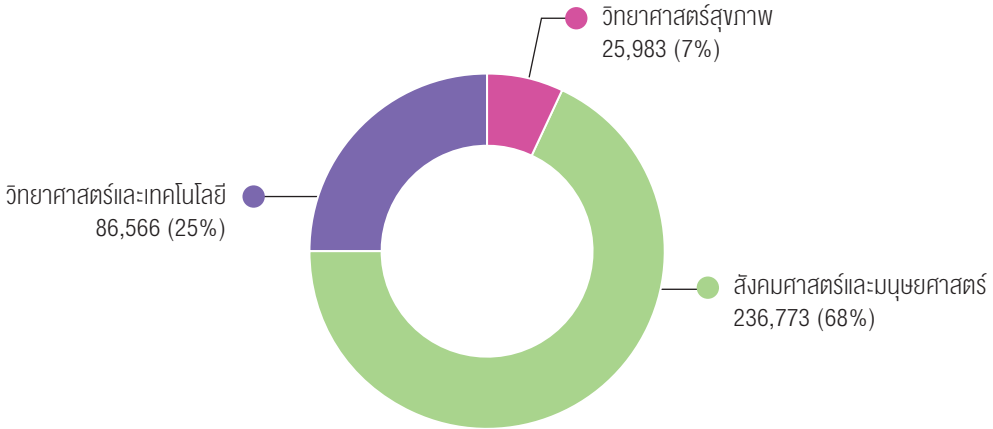


จากแผนภูมิ 13 พบว่า ผู้สำเร็จการศึกษา ปีการศึกษา 2560 มีจำนวนทั้งสิ้น 349,322 คน จำแนกตามกลุ่มสาขาวิชา ISCED 5 อันดับแรก ดังนี้ Business, administration and law จำนวน 118,997 คน Engineering, manufacturing and construction จำนวน 44,168 คน Education จำนวน 39,023 คน Arts and humanities จำนวน 36,235 คน และ Health and welfare จำนวน 25,983 คน ตามลำดับ

แผนภูมิ 14

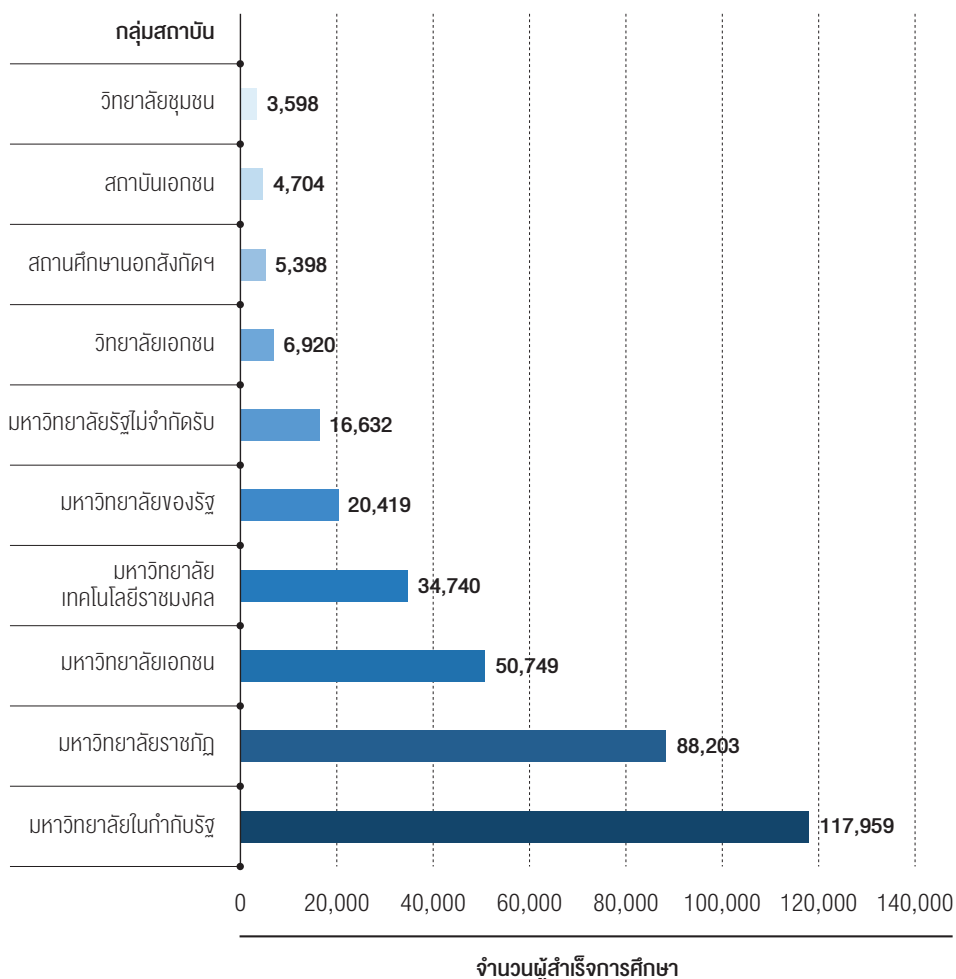
จำนวนผู้สำเร็จการศึกษา ปีการศึกษา 2560

จำแนกตามกลุ่มสาขาวิชาสังคมศาสตร์ และมนุษยศาสตร์ วิทยาศาสตร์และเทคโนโลยี และวิทยาศาสตร์สุขภาพ



จากแผนภูมิ 14 พบว่า ผู้สำเร็จการศึกษา ปีการศึกษา 2560 มีจำนวนทั้งสิ้น 349,322 คน จำแนกตามกลุ่มสาขาวิชาสังคมศาสตร์และมนุษยศาสตร์ วิทยาศาสตร์และเทคโนโลยี และวิทยาศาสตร์สุขภาพ ดังนี้ กลุ่มสาขาวิชาสังคมศาสตร์และมนุษยศาสตร์ จำนวน 236,773 คน กลุ่มสาขาวิชาวิทยาศาสตร์และเทคโนโลยี จำนวน 86,566 คน และกลุ่มสาขาวิชาวิทยาศาสตร์สุขภาพ จำนวน 25,983 คน โดยคิดเป็นสัดส่วนบัณฑิตสายวิทยาศาสตร์ต่อสายสังคมศาสตร์ เท่ากับร้อยละ 32 ต่อ 68

แผนภูมิ 15 จำนวนผู้สำเร็จการศึกษา ประจำปีการศึกษา 2560
จำแนกตามกลุ่มสถาบัน



จากแผนภูมิ 15 พบว่า ผู้สำเร็จการศึกษา ปีการศึกษา 2560 มีจำนวนทั้งสิ้น 349,322 คน จำแนกตามกลุ่มสถาบันอุดมศึกษา 5 อันดับแรก ดังนี้ มหาวิทยาลัยในกำกับรัฐ จำนวน 117,959 คน มหาวิทยาลัยราชภัฏ จำนวน 88,203 คน มหาวิทยาลัยเอกชน จำนวน 50,749 คน มหาวิทยาลัยเทคโนโลยีราชมงคล จำนวน 34,740 คน และมหาวิทยาลัยของรัฐ จำนวน 20,419 คน ตามลำดับ

ตาราง 5 จำนวนผู้สำเร็จการศึกษา ปีการศึกษา 2560 จำแนกตามสถาบันอุดมศึกษาและระดับการศึกษา

ที่	สถาบัน	ระดับการศึกษา								รวม	
		ปวช.	ประกาศนียบัตร	ปวส.	อนุปริญญา	ป.ตรี	ประกาศนียบัตรบัณฑิต	ป.โท	ประกาศนียบัตรบัณฑิตชั้นสูง		ป.เอก
	รวมทั้งหมด	62	336	2,151	3,293	303,149	4,817	31,273	336	3,905	349,322
	มหาวิทยาลัยในกำกับของรัฐ					98,743	558	15,691	336	2,631	117,959
1	จุฬาลงกรณ์มหาวิทยาลัย					5,634	43	3,027	263	445	9,412
2	มหาวิทยาลัยเกษตรศาสตร์					12,554	45	2,294		258	15,151
3	มหาวิทยาลัยขอนแก่น					5,138	53	489	72	97	5,849
4	มหาวิทยาลัยเชียงใหม่					5,619		626		109	6,354
5	มหาวิทยาลัยทักษิณ					2,323	49	247		2	2,621
6	มหาวิทยาลัยเทคโนโลยีพระจอมเกล้าธนบุรี					588		540		42	1,170
7	มหาวิทยาลัยเทคโนโลยีพระจอมเกล้าพระนครเหนือ					4,654		755		103	5,512
8	มหาวิทยาลัยเทคโนโลยีสุรนารี					2,492		207		78	2,777
9	มหาวิทยาลัยธรรมศาสตร์					7,368	106	1,839		97	9,410
10	มหาวิทยาลัยบูรพา					9,145		1,515		204	10,864
11	มหาวิทยาลัยพะเยา					3,904		172		37	4,113
12	มหาวิทยาลัยมหาจุฬาลงกรณราชวิทยาลัย					1,276		769		261	2,306
13	มหาวิทยาลัยมหามกุฏราชวิทยาลัย					9					9
14	มหาวิทยาลัยมหิดล					4,061	16	931	1	134	5,143

ที่	สถาบัน	ระดับการศึกษา								รวม		
		ปวช.	ประกาศนียบัตร	ปวส.	อนุปริญญา	ป.ตรี	ประกาศนียบัตรบัณฑิต	ป.โท	ประกาศนียบัตรบัณฑิตชั้นสูง		ป.เอก	
15	มหาวิทยาลัยแม่โจ้					4,154		161			8	4,323
16	มหาวิทยาลัยแม่ฟ้าหลวง					2,957		160			28	3,145
17	มหาวิทยาลัยวลัยลักษณ์					1,720		87			4	1,811
18	มหาวิทยาลัยศรีนครินทรวิโรฒ					4,181	4	369			92	4,646
19	มหาวิทยาลัยศิลปากร					5,009		690			121	5,820
20	มหาวิทยาลัยสงขลานครินทร์					7,585		416			197	8,198
21	มหาวิทยาลัยสวนดุสิต					3,257	242	6			8	3,513
22	ราชวิทยาลัยจุฬารักษ์							10			8	18
23	สถาบันดนตรีกัลยาณีวัฒนา					13						13
24	สถาบันเทคโนโลยีพระจอมเกล้าเจ้าคุณทหารลาดกระบัง					4,914		381			298	5,593
25	สถาบันการพยาบาลศรีสวรินทิรา สภากาชาดไทย					188						188
๒๕	มหาวิทยาลัยของรัฐ		5			16,942		3,150			322	20,419
26	มหาวิทยาลัยกาฬสินธุ์					1,288		28				1,316
27	มหาวิทยาลัยนครพนม		5			1,000		6				1,011
28	มหาวิทยาลัยนราธิวาสราชนครินทร์					756						756
29	มหาวิทยาลัยนเรศวร					3,925		373			107	4,405
30	มหาวิทยาลัยมหาสารคาม					7,228		429			131	7,788
31	มหาวิทยาลัยอุบลราชธานี					2,629		77			4	2,710



ที่	สถาบัน	ระดับการศึกษา								รวม	
		ปวช.	ประกาศนียบัตร	ปวส.	อนุปริญญา	ป.ตรี	ประกาศนียบัตรบัณฑิต	ป.โท	ประกาศนียบัตรบัณฑิตชั้นสูง		ป.เอก
32	สถาบันเทคโนโลยีปทุมวัน				116		5			3	124
33	สถาบันบัณฑิตพัฒนบริหารศาสตร์						2,232			77	2,309
๓๔	วิทยาลัยชุมชน		240	279	3,079						3,598
34	สถาบันวิทยาลัยชุมชน		240	279	3,079						3,598
๓๕	มหาวิทยาลัยของรัฐไปทั่วครับ					15,852	23	734		23	16,632
35	มหาวิทยาลัยรามคำแหง					5,443					5,443
36	มหาวิทยาลัยสุโขทัยธรรมาราช					10,409	23	734		23	11,189
๓๖	มหาวิทยาลัยเทคโนโลยีราชมงคล		91	1,872		31,987	350	418		22	34,740
37	มหาวิทยาลัยเทคโนโลยีราชมงคลกรุงเทพ					2,603					2,603
38	มหาวิทยาลัยเทคโนโลยีราชมงคลตะวันออก					2,669		1			2,670
39	มหาวิทยาลัยเทคโนโลยีราชมงคลธัญบุรี					5,410	176	212		17	5,815
40	มหาวิทยาลัยเทคโนโลยีราชมงคลพระนคร					2,868	174	66		5	3,113
41	มหาวิทยาลัยเทคโนโลยีราชมงคลรัตนโกสินทร์					2,181		32			2,213
42	มหาวิทยาลัยเทคโนโลยีราชมงคลล้านนา		91	619		4,881		16			5,607
43	มหาวิทยาลัยเทคโนโลยีราชมงคลศรีวิชัย					4,242					4,242
44	มหาวิทยาลัยเทคโนโลยีราชมงคลสุวรรณภูมิ					2,129		5			2,134
45	มหาวิทยาลัยเทคโนโลยีราชมงคลอีสาน			1,253		5,004		86			6,343

ที่	สถาบัน	ระดับการศึกษา								รวม
		ปวช.	ประกาศนียบัตร	ปวส.	อนุปริญญา	ป.ตรี	ประกาศนียบัตรบัณฑิต	ป.โท	ประกาศนียบัตรบัณฑิตชั้นสูง	
๗๕	มหาวิทยาลัยราชภัฏ	62				83,524	2,228	2,073	316	88,203
46	มหาวิทยาลัยราชภัฏกาญจนบุรี					515		25		540
47	มหาวิทยาลัยราชภัฏกำแพงเพชร					1,881		4	3	1,888
48	มหาวิทยาลัยราชภัฏจันทรเกษม					664				664
49	มหาวิทยาลัยราชภัฏชัยภูมิ					1,206		32	39	1,277
50	มหาวิทยาลัยราชภัฏเชียงใหม่					3,927	156	113	19	4,215
51	มหาวิทยาลัยราชภัฏเชียงใหม่					4,094	172	44	5	4,315
52	มหาวิทยาลัยราชภัฏเทพสตรี					1,624		161		1,785
53	มหาวิทยาลัยราชภัฏจอนบุรี					2,400				2,400
54	มหาวิทยาลัยราชภัฏนครปฐม					3,397	11	26	4	3,438
55	มหาวิทยาลัยราชภัฏนครราชสีมา					2,350	29	58	3	2,440
56	มหาวิทยาลัยราชภัฏนครศรีธรรมราช					980	156	10	28	1,174
57	มหาวิทยาลัยราชภัฏนครสวรรค์					2,398	171	80	7	2,656
58	มหาวิทยาลัยราชภัฏบ้านสมเด็จเจ้าพระยา					3,589	61	85		3,735
59	มหาวิทยาลัยราชภัฏบุรีรัมย์					3,016	172	63	7	3,258
60	มหาวิทยาลัยราชภัฏพระนคร					628		19	3	650
61	มหาวิทยาลัยราชภัฏพระนครศรีอยุธยา					1,213	112			1,325
62	มหาวิทยาลัยราชภัฏพิบูลสงคราม					3,083	86	99	12	3,280



ที่	สถาบัน	ระดับการศึกษา								รวม					
		ปวช.	ประกาศนียบัตร	ปวส.	อนุปริญญา	ป.ตรี	ประกาศนียบัตรบัณฑิต	ป.โท	ประกาศนียบัตรบัณฑิตชั้นสูง		ป.เอก				
63	มหาวิทยาลัยราชภัฏเพชรบุรี					1,772	138		24						1,934
64	มหาวิทยาลัยราชภัฏเพชรบูรณ์					1,617			37					12	1,666
65	มหาวิทยาลัยราชภัฏภูเก็ต					2,364	97		60					7	2,528
66	มหาวิทยาลัยราชภัฏมหาสารคาม					869			140					63	1,072
67	มหาวิทยาลัยราชภัฏยะลา					1,916			48					1	1,965
68	มหาวิทยาลัยราชภัฏร้อยเอ็ด					1,840									1,840
69	มหาวิทยาลัยราชภัฏราชชนดิรินทร์					1,963	134		58						2,155
70	มหาวิทยาลัยราชภัฏรำไพพรรณี					864	117		24						1,005
71	มหาวิทยาลัยราชภัฏลำปาง					817	164		21					1	1,003
72	มหาวิทยาลัยราชภัฏเลย					2,730			39					4	2,773
73	มหาวิทยาลัยราชภัฏวไลยอลงกรณ์ ในพระบรมราชูปถัมภ์					1,172			31					7	1,210
74	มหาวิทยาลัยราชภัฏศรีสะเกษ					2,325	168		49					6	2,548
75	มหาวิทยาลัยราชภัฏสกลนคร					2,877	178		167					31	3,253
76	มหาวิทยาลัยราชภัฏสงขลา					2,798			2					1	2,801
77	มหาวิทยาลัยราชภัฏสวนสุนันทา	62				5,720	87		172					31	6,072
78	มหาวิทยาลัยราชภัฏสุราษฎร์ธานี					2,935			121					3	3,059
79	มหาวิทยาลัยราชภัฏสุรินทร์					2,628			65						2,693
80	มหาวิทยาลัยราชภัฏหมู่บ้านจอมบึง					983	19		10						1,012

ที่	สถาบัน	ระดับการศึกษา								รวม	
		ปวช.	ประกาศนียบัตร	ปวส.	อนุปริญญา	ป.ตรี	ประกาศนียบัตรบัณฑิต	ป.โท	ประกาศนียบัตรบัณฑิตชั้นสูง		
81	มหาวิทยาลัยราชภัฏอุดรธานี					3,642		176		14	3,832
82	มหาวิทยาลัยราชภัฏอุดรดิตถ์					1,765		10		5	1,780
83	มหาวิทยาลัยราชภัฏอุบลราชธานี					2,962					2,962
๗๕	มหาวิทยาลัยขอนแก่น					41,308	1,402	7,466		573	50,749
84	มหาวิทยาลัยกรุงเทพ					433					433
85	มหาวิทยาลัยกรุงเทพธนบุรี					2,084		194		54	2,332
86	มหาวิทยาลัยกรุงเทพสุวรรณภูมิ					788		43			831
87	มหาวิทยาลัยการจัดการและการเทคโนโลยีสารสนเทศ					198	50	43		9	300
88	มหาวิทยาลัยเกริก					627		65		16	708
89	มหาวิทยาลัยเกษมบัณฑิต					2,335		182		12	2,529
90	มหาวิทยาลัยคริสเตียน					432		27		1	460
91	มหาวิทยาลัยเจ้าพระยา					295	53	19			367
92	มหาวิทยาลัยเฉลิมกาญจนา					173					173
93	มหาวิทยาลัยชินวัตร					128		116		22	266
94	มหาวิทยาลัยเซนต์จอห์น					85	179	9		13	286
95	มหาวิทยาลัยตปี่					48					48
96	มหาวิทยาลัยเทคโนโลยีมหานคร					950		89		4	1,043
97	มหาวิทยาลัยธนบุรี					3,131	115				3,246



ที่	สถาบัน	ระดับการศึกษา								รวม			
		ปวช.	ประกาศนียบัตร	ปวส.	อนุปริญญา	ป.ตรี	ประกาศนียบัตรบัณฑิต	ป.โท	ประกาศนียบัตรบัณฑิตชั้นสูง		ป.เอก		
98	มหาวิทยาลัยธุรกิจบัณฑิต					2,845	160	763				48	3,816
99	มหาวิทยาลัยนครกรุงเทพ					1,220	119	147				41	1,527
100	มหาวิทยาลัยออร์ทอดอกซ์เชียงใหม่					411		224				5	640
101	มหาวิทยาลัยนานาชาติ เอเชีย-แปซิฟิก					249		15					264
102	มหาวิทยาลัยนานาชาติแอสแตมพอร์ต					527		395					922
103	มหาวิทยาลัยเนชั่น					201		5					206
104	มหาวิทยาลัยปทุมธานี					1,218		2,730				76	4,024
105	มหาวิทยาลัยพายัพ					727		74					801
106	มหาวิทยาลัยพิษณุโลก					199		177					376
107	มหาวิทยาลัยฟาฏอนี					713	85	8					806
108	มหาวิทยาลัยพระอิสเทิร์น					250	172	5					427
109	มหาวิทยาลัยภาคกลาง							11					11
110	มหาวิทยาลัยภาคตะวันออกเฉียงเหนือ					513	177	22				28	740
111	มหาวิทยาลัยรังสิต					2,854		85				8	2,947
112	มหาวิทยาลัยรัตนบัณฑิต					1,985		76				8	2,069
113	มหาวิทยาลัยราชธานี					405		51					456
114	มหาวิทยาลัยราชภัฏกาฬ					802	115	67					984
115	มหาวิทยาลัยวงษ์ชวลิตกุล					597		64				8	669

ที่	สถาบัน	ระดับการศึกษา								รวม	
		ปวช.	ประกาศนียบัตร	ปวส.	อนุปริญญา	ป.ตรี	ประกาศนียบัตรบัณฑิต	ป.โท	ประกาศนียบัตรบัณฑิตชั้นสูง		
116	มหาวิทยาลัยเว็บสเตอร์(ประเทศไทย)					75		36			111
117	มหาวิทยาลัยเวลเทิร์น					511		34		99	644
118	มหาวิทยาลัยศรีปทุม					3,492		517		51	4,060
119	มหาวิทยาลัยสยาม					1,722		181		21	1,924
120	มหาวิทยาลัยหอการค้าไทย					2,996		455		6	3,457
121	มหาวิทยาลัยหัวเฉียวเฉลิมพระเกียรติ					2,307		122			2,429
122	มหาวิทยาลัยเทคโนโลยี					627	177	17		5	826
123	มหาวิทยาลัยอัสสัมชัญ					2		287		23	312
124	มหาวิทยาลัยอีสเทิร์นเอเชีย					656		52		15	723
125	มหาวิทยาลัยเอเชียอาคเนย์					1,497		59			1,556
๗	วิทยาลัยเอกชน					5,342	220	1,358			6,920
126	วิทยาลัยเฉลิมกาญจนาระยอง					3					3
127	วิทยาลัยเชิงทราย					12					12
128	วิทยาลัยเซนต์หลุยส์					232					232
129	วิทยาลัยเจ้าอาวาสท่าบอง					896		10			906
130	วิทยาลัยดุสิตธานี					554		11			565
131	วิทยาลัยทองสุข					511		220			731
132	วิทยาลัยเทคโนโลยีจิตรลดา					67					67



ที่	สถาบัน	ระดับการศึกษา								รวม			
		ปวช.	ประกาศนียบัตร	ปวส.	อนุปริญญา	ป.ตรี	ประกาศนียบัตรบัณฑิต	ป.โท	ประกาศนียบัตรบัณฑิตชั้นสูง		ป.เอก		
133	วิทยาลัยเทคโนโลยีพนมวันท์					98							98
134	วิทยาลัยเทคโนโลยีภาคใต้					80							80
135	วิทยาลัยเทคโนโลยีสยาม					1,247		934					2,181
136	วิทยาลัยนครราชสีมา					565		111					676
137	วิทยาลัยนอร์ทเทิร์น					80		23					103
138	วิทยาลัยนานาชาติเซนต์เทเรซา					346	129						475
139	วิทยาลัยบัณฑิตเอเชีย					191	3						194
140	วิทยาลัยพณิชยบัณฑิต					66							66
141	วิทยาลัยพุทธศาสนานานาชาติ					4		18					22
142	วิทยาลัยสันตพล					234	88	24					346
143	วิทยาลัยแสงธรรม					39		7					46
144	วิทยาลัยอินทอร์เทคต่างประเทศ					117							117
๗๕	สถาบันเอกชน					4,290	36	360		18			4,704
145	สถาบันกัณธนา					20							20
146	สถาบันการศึกษานิวเพื่อปวงชน					235		19					254
147	สถาบันเทคโนโลยีไทย-ญี่ปุ่น					932		72					1,004
148	สถาบันเทคโนโลยีปัญญาภิวัฒน์					1,956		126					2,100
149	สถาบันเทคโนโลยียานยนต์มหาชัย					204							204

ที่	สถาบัน	ระดับการศึกษา								รวม			
		ปวช.	ประกาศนียบัตร	ปวส.	อนุปริญญา	ป.ตรี	ประกาศนียบัตรบัณฑิต	ป.โท	ประกาศนียบัตรบัณฑิตชั้นสูง				
150	สถาบันเทคโนโลยีแห่งเอเชีย					150				7			157
151	สถาบันรัชต์ภาคย์					780				120			900
152	สถาบันวิทยาลัยศรีเมธี									13			13
153	สถาบันอาศรมศิลป์					13		36		3			52
๕๕	สถานศึกษาออกสังกัดฯ					214		5,161		23			5,398
154	มหาวิทยาลัยวชิราวุธราช				45	287				6			338
155	วิทยาลัยพยาบาลกองทัพบก					166							166
156	วิทยาลัยพยาบาลกองทัพเรือ					55							55
157	วิทยาลัยพยาบาลตำรวจ					64							64
158	วิทยาลัยพยาบาลทหารอากาศ					52							52
159	วิทยาลัยแพทยศาสตร์พระมงกุฎเกล้า					100							100
160	ศูนย์ฝึกพาณิชย์นาวี					111							111
161	สถาบันการบินพลเรือน				169	377				16			562
162	สถาบันการพลศึกษา					3,588				1			3,589
163	สถาบันบัณฑิตพัฒนศิลป์					361							361

หมายเหตุ : สถาบันอุดมศึกษาที่ยังไม่มีผู้สำเร็จการศึกษาในปีการศึกษา 2560

1. สถาบันเทคโนโลยีแห่งสุวรรณภูมิ
2. สถาบันวิทยาการจัดการแห่งเอเชีย

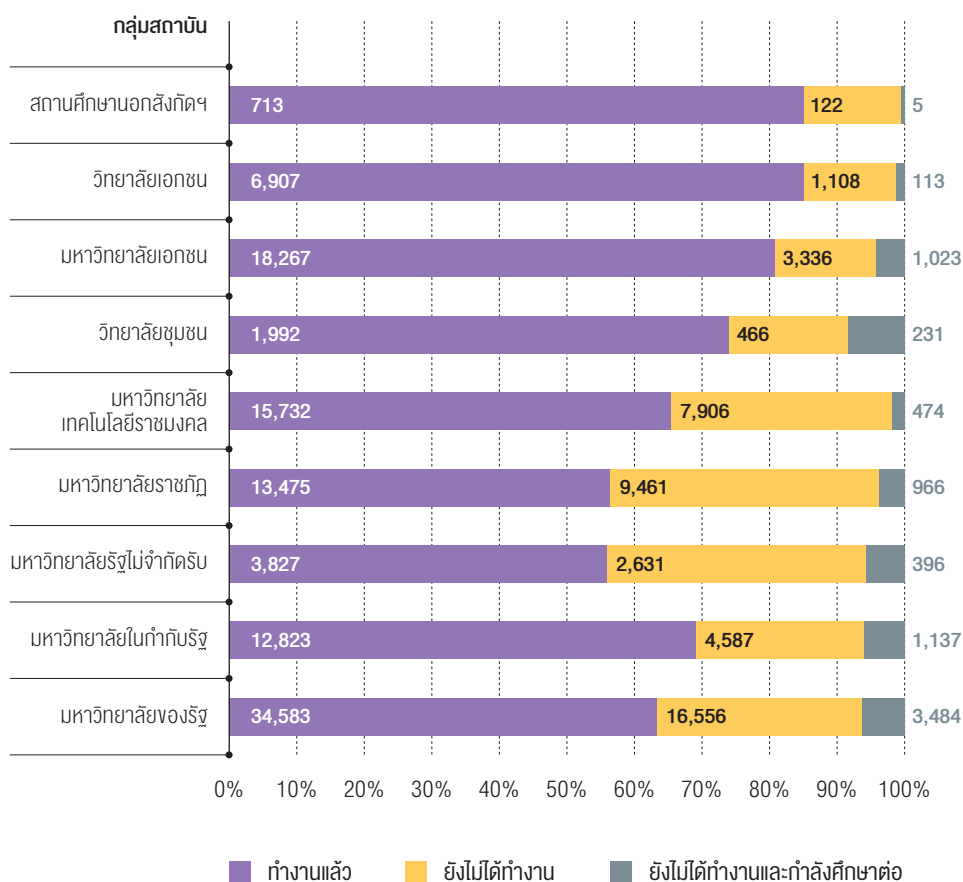


ข้อมูลภาวะการมีงานทำ ของบัณฑิต

ปีการศึกษา 2560

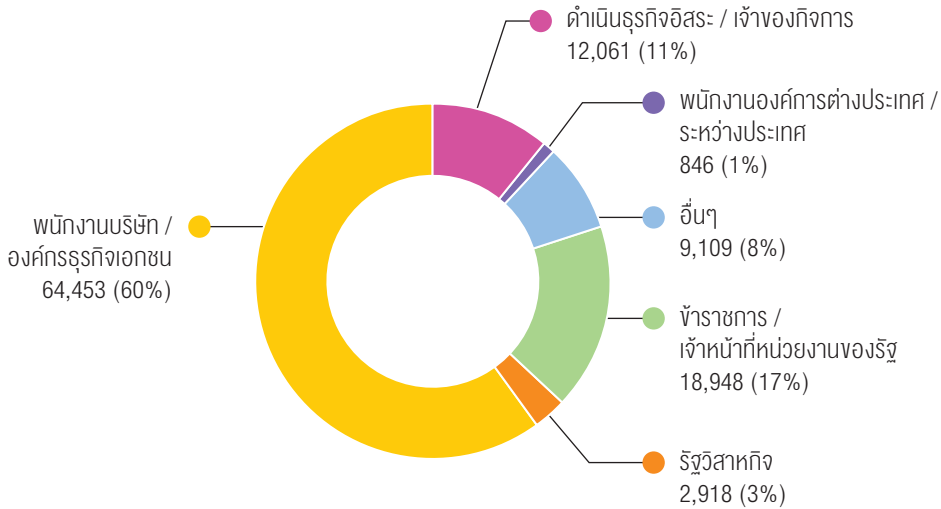
ข้อมูลภาวะการมีงานทำของบัณฑิต คือ ข้อมูลที่ได้จากการสำรวจภาวะการมีงานทำของบัณฑิต โดยการใช้แบบสอบถามเป็นเครื่องมือในการสำรวจ ทั้งนี้ ช่องทางการจัดเก็บข้อมูลมี 2 ช่องทาง คือ 1) สถาบันอุดมศึกษาที่มีระบบการจัดเก็บข้อมูล จัดส่งข้อมูลแบบรายบุคคลเข้าระบบภาวะการมีงานทำของบัณฑิต 2) บัณฑิตเป็นผู้กรอกแบบสอบถามผ่านระบบภาวะการมีงานทำของบัณฑิตโดยตรง

แผนภูมิ 16 สถิติภาวะการมีงานทำของบัณฑิต ปีการศึกษา 2560



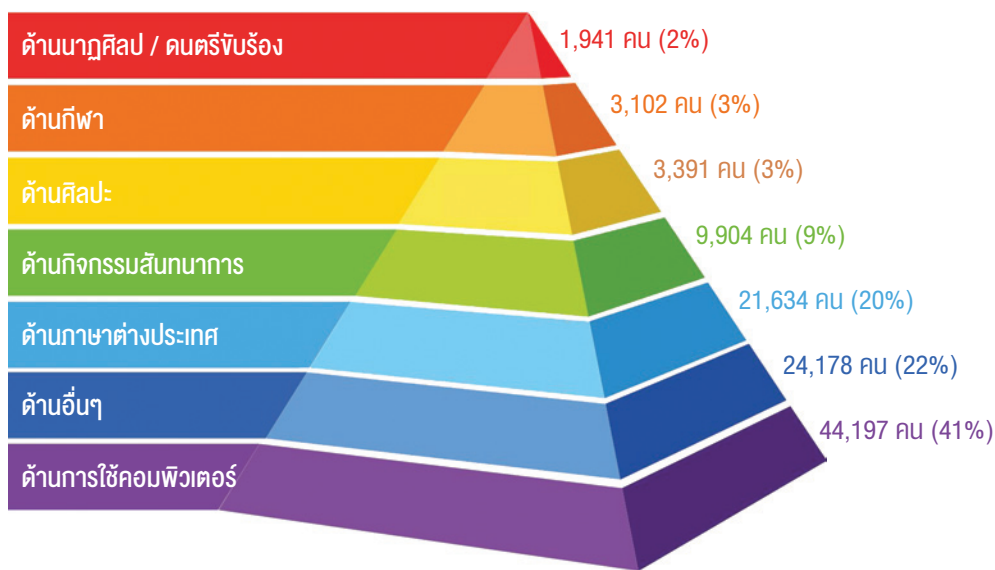
จากแผนภูมิ 16 พบว่า บัณฑิตที่ตอบแบบสอบถามส่วนใหญ่มีงานทำ โดยหากพิจารณาจากประเภทสถาบัน พบว่า บัณฑิตที่สำเร็จการศึกษาจากสถานศึกษาออกสังกัดทำงานแล้วร้อยละ 85 รองลงมาคือบัณฑิตที่สำเร็จการศึกษาจากวิทยาลัยเอกชนทำงานแล้วร้อยละ 84 และบัณฑิตที่สำเร็จการศึกษาจากมหาวิทยาลัยเอกชนทำงานแล้วร้อยละ 81 ตามลำดับ

แผนภูมิ 17 ร้อยละของบัณฑิตจำแนกตามประเภทงานที่ทำ ปีการศึกษา 2560



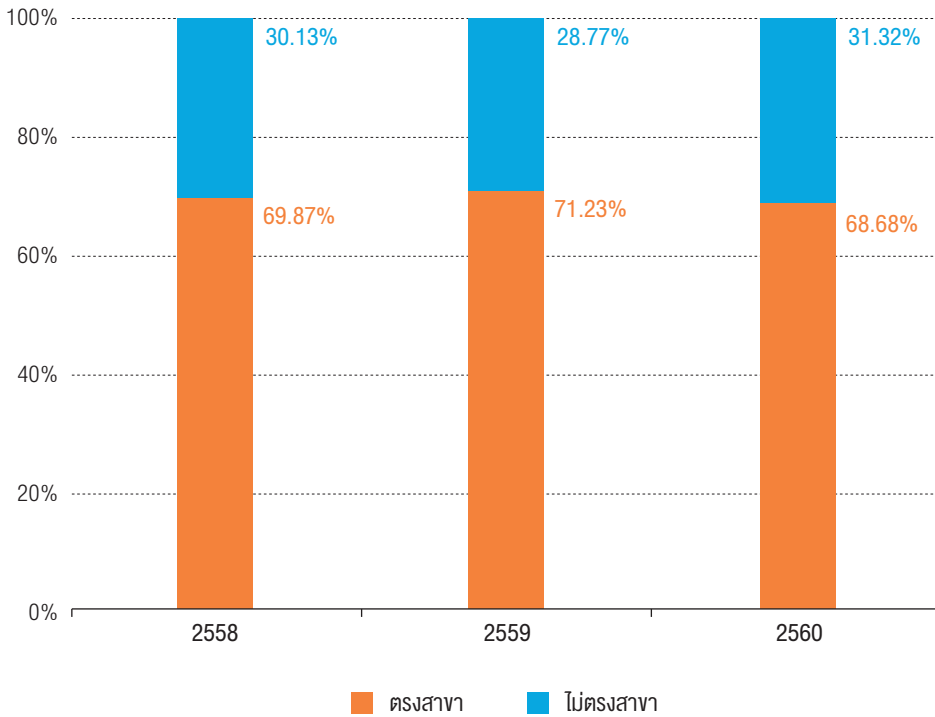
จากแผนภูมิ 17 พบว่า บัณฑิตที่ตอบแบบสอบถามส่วนใหญ่ทำงานเป็นพนักงานบริษัท/องค์กรธุรกิจเอกชน ร้อยละ 60 รองลงมา คือ ข้าราชการ/เจ้าหน้าที่หน่วยงานของรัฐ ร้อยละ 17 และดำเนินธุรกิจอิสระ/เจ้าของกิจการ ร้อยละ 11 ตามลำดับ โดยประเภทงานที่บัณฑิตทำน้อยที่สุด คือ พนักงานองค์การต่างประเทศ/ระหว่างประเทศ มีเพียงร้อยละ 1

แผนภูมิ 18 ร้อยละของบัณฑิตจำแนกตามความสามารถพิเศษสำหรับผู้มีงานทำ ปีการศึกษา 2560



จากแผนภูมิ 18 พบว่า บัณฑิตที่มีงานทำส่วนใหญ่จะมีความสามารถพิเศษด้านการใช้คอมพิวเตอร์ จำนวน 44,197 คน (ร้อยละ 41) รองลงมา คือ ความสามารถพิเศษด้านอื่นๆ จำนวน 24,178 คน (ร้อยละ 22) ความสามารถพิเศษด้านภาษาต่างประเทศ จำนวน 21,634 คน (ร้อยละ 20) ความสามารถพิเศษด้านสันทนาการ จำนวน 9,904 คน (ร้อยละ 9) โดย 3 อันดับสุดท้าย ซึ่งมีความแตกต่างกันไม่มากนัก คือ ด้านศิลปะ ด้านกีฬา และด้านนาฏศิลป์/ดนตรีขับร้อง 3,391 คน (ร้อยละ 3) 3,102 คน (ร้อยละ 3) และ 1,941 คน (ร้อยละ 2) ตามลำดับ

แผนภูมิ 19 ร้อยละของบัณฑิตจำแนกตามงานที่ทำตรงกับที่สำเร็จการศึกษา ปีการศึกษา 2558 - 2560



จากแผนภูมิ 19 พบว่า บัณฑิตที่มีงานทำส่วนใหญ่ทำงานตรงสาขาที่สำเร็จการศึกษา โดยในปีการศึกษา 2560 สูงถึง ร้อยละ 68.68 ส่วนกลุ่มคนที่ทำงานไม่ตรงสาขาที่สำเร็จการศึกษา ร้อยละ 31.32



ກາດພນວກ

ตาราง 6 สถานะการจัดส่งข้อมูล ย้อนหลัง 3 ปี (สถาบันอุดมศึกษาที่มีการยืนยันความถูกต้องของข้อมูลแล้ว)
ข้อมูล ณ วันที่ 30 มิถุนายน 2562

ที่	บัณฑิตศึกษา				บุคลากร				ผู้สำเร็จการศึกษา		ภาวะการจ้างงานทำ		
	2559	2560	2561		2559	2560	2561		2558	2559	2558	2559	2560
มหาวิทยาลัยในกำกับของรัฐ													
1	✓	✓	✓	✓	✓	✓	✓	✓	✓	✓	✓	✓	✓
2	✓	✓	✓	✓	✓	✓	✓	✓	✓	✓	✓	✓	✓
3	✓	✓	✓	✓	✓	✓	✓	✓	✓	✓	✓	✓	✓
4	✓	✓	✓	✓	✓	✓	✓	✓	✓	✓	✓	✓	✓
5	✓	✓	✓	✓	✓	✓	✓	✓	✓	✓	✓	✓	✓
6	✓	✓	✓	✓	✓	✓	✓	✓	✓	✓	✓	✓	✓
7	✓	✓	✓	✓	✓	✓	✓	✓	✓	✓	✓	✓	✓
8	✓	✓	✓	✓	✓	✓	✓	✓	✓	✓	✓	✓	✓
9	✓	✓	✓	✓	✓	✓	✓	✓	✓	✓	✓	✓	✓
10	✓	✓	✓	✓	✓	✓	✓	✓	✓	✓	✓	✓	✓
11	✓	✓	✓	✓	✓	✓	✓	✓	✓	✓	✓	✓	✓

ที่	นักศึกษา												ผู้สำเร็จการศึกษา			ภาวะการเป็นงานทำ		
	บัณฑิตศึกษา						บุคลากร						ผู้สำเร็จการศึกษา			ภาวะการเป็นงานทำ		
	2559	2560	2561	2559	2560	2561	2559	2560	2561	2558	2559	2560	2558	2559	2560			
	ภาคการศึกษาที่ 1	ภาคการศึกษาที่ 1	ภาคการศึกษาที่ 1	ภาคการศึกษาที่ 2	ภาคการศึกษาที่ 1	ภาคการศึกษาที่ 2	ภาคการศึกษาที่ 1	ภาคการศึกษาที่ 1	ภาคการศึกษาที่ 2	ภาคการศึกษาที่ 1	ภาคการศึกษาที่ 2	ภาคการศึกษาที่ 1	ภาคการศึกษาที่ 2	ภาคการศึกษาที่ 1	ภาคการศึกษาที่ 2			
12	มหาวิทยาลัยมหาจุฬาลงกรณราชวิทยาลัย	✓	✓	✓	✓	✓	✓	✓	✓	✓	✓	✓	✓	✓	✓			
13	มหาวิทยาลัยมหามกุฏราชวิทยาลัย	✓	✓	✓	✓	✓	✓	✓	✓	✓	✓	✓	✓	✓	✓	✓	✓	
14	มหาวิทยาลัยมหิดล	✓	✓	✓	✓	✓	✓	✓	✓	✓	✓	✓	✓	✓	✓	✓	✓	✓
15	มหาวิทยาลัยแม่โจ้	✓	✓	✓	✓	✓	✓	✓	✓	✓	✓	✓	✓	✓	✓	✓	✓	✓
16	มหาวิทยาลัยแม่ฟ้าหลวง	✓	✓	✓	✓	✓	✓	✓	✓	✓	✓	✓	✓	✓	✓	✓	✓	✓
17	มหาวิทยาลัยวลัยลักษณ์	✓	✓	✓	✓	✓	✓	✓	✓	✓	✓	✓	✓	✓	✓	✓	✓	✓
18	มหาวิทยาลัยศรีนครินทรวิโรฒ	✓	✓	✓	✓	✓	✓	✓	✓	✓	✓	✓	✓	✓	✓	✓	✓	✓
19	มหาวิทยาลัยศิลปากร	✓	✓	✓	✓	✓	✓	✓	✓	✓	✓	✓	✓	✓	✓	✓	✓	✓
20	มหาวิทยาลัยสงขลานครินทร์	✓	✓	✓	✓	✓	✓	✓	✓	✓	✓	✓	✓	✓	✓	✓	✓	✓
21	มหาวิทยาลัยสวนดุสิต	✓	✓	✓	✓	✓	✓	✓	✓	✓	✓	✓	✓	✓	✓	✓	✓	✓
22	ราชวิทยาลัยจุฬาลงกรณ์	✓	✓	✓	✓	✓	✓	✓	✓	✓	✓	✓	✓	✓	✓	✓	✓	✓
23	สถาบันดนตรีวิทยาลัยวัฒนา	✓	✓	✓	✓	✓	✓	✓	✓	✓	✓	✓	n/a	n/a	✓	n/a	n/a	✓
24	สถาบันเทคโนโลยีพระจอมเกล้าเจ้าคุณทหารลาดกระบัง	✓	✓	✓	✓	✓	✓	✓	✓	✓	✓	✓	✓	✓	✓	✓	✓	✓
25	สถาบันเทคโนโลยีจิตรลดา	✓	✓	✓	✓	✓	✓	✓	✓	✓	✓	✓	n/a	n/a	✓	n/a	n/a	✓



ที่	บัณฑิตศึกษา				บุคลากร				ผู้สำเร็จการศึกษา			ภาวะการมีงานทำ		
	2559	2560	2561		2559	2560	2561		2558	2559	2560	2558	2559	2560
สถาบัน														
26	ภาคการศึกษาที่ 1	ภาคการศึกษาที่ 1	ภาคการศึกษาที่ 2	ภาคการศึกษาที่ 2	ภาคการศึกษาที่ 1	ภาคการศึกษาที่ 1	ภาคการศึกษาที่ 2	ภาคการศึกษาที่ 2	✓	✓	✓	✓	✓	✓
27	ภาคการศึกษาที่ 2	ภาคการศึกษาที่ 2	ภาคการศึกษาที่ 1	ภาคการศึกษาที่ 1	ภาคการศึกษาที่ 2	ภาคการศึกษาที่ 2	ภาคการศึกษาที่ 1	ภาคการศึกษาที่ 1	✓	✓	✓	✓	✓	✓
มหาวิทยาลัยของรัฐ														
28	✓	✓	✓	✓	✓	✓	✓	✓	✓	✓	✓	✓	✓	✓
29	✓	✓	✓	✓	✓	✓	✓	✓	✓	✓	✓	✓	✓	✓
30	✓	✓	✓	✓	✓	✓	✓	✓	✓	✓	✓	✓	✓	✓
31	✓	✓	✓	✓	✓	✓	✓	✓	✓	✓	✓	✓	✓	✓
32	✓	✓	✓	✓	✓	✓	✓	✓	✓	✓	✓	✓	✓	✓
33	✓	✓	✓	✓	✓	✓	✓	✓	✓	✓	✓	✓	✓	✓
34	✓	✓	✓	✓	✓	✓	✓	✓	✓	✓	✓	✓	✓	✓
35	✓	✓	✓	✓	✓	✓	✓	✓	✓	✓	✓	✓	✓	✓
มหาวิทยาลัยของรัฐไปจำกัดรับ														
36	✓	✓	✓	✓	✓	✓	✓	✓	✓	✓	✓	✓	✓	✓
37	✓	✓	✓	✓	✓	✓	✓	✓	✓	✓	✓	✓	✓	✓

ที่	สถาบัน	บัณฑิตศึกษา						บุคลากร						ผู้สำเร็จการศึกษา			ภาวะการเป็นงานทำ		
		2559		2560		2561		2559		2560		2561		2558	2559	2560	2558	2559	2560
		ภาคการศึกษากที่ 1	ภาคการศึกษากที่ 2	ภาคการศึกษากที่ 1	ภาคการศึกษากที่ 2	ภาคการศึกษากที่ 1	ภาคการศึกษากที่ 2	ภาคการศึกษากที่ 1	ภาคการศึกษากที่ 2	ภาคการศึกษากที่ 1	ภาคการศึกษากที่ 2	ภาคการศึกษากที่ 1	ภาคการศึกษากที่ 2						
๒๒ มหาวิทยาลัยเทคโนโลยีราชมงคล																			
38	มหาวิทยาลัยเทคโนโลยีราชมงคลกรุงเทพ	✓	✓	✓	✓	✓	✓	✓	✓	✓	✓	✓	✓	✓	✓	✓	✓	✓	✓
39	มหาวิทยาลัยเทคโนโลยีราชมงคลตะวันออก	✓	✓	✓	✓	✓	✓	✓	✓	✓	✓	✓	✓	✓	✓	✓	✓	✓	✓
40	มหาวิทยาลัยเทคโนโลยีราชมงคลธัญบุรี	✓	✓	✓	✓	✓	✓	✓	✓	✓	✓	✓	✓	✓	✓	✓	✓	✓	✓
41	มหาวิทยาลัยเทคโนโลยีราชมงคลพระนคร	✓	✓	✓	✓	✓	✓	✓	✓	✓	✓	✓	✓	✓	✓	✓	✓	✓	✓
42	มหาวิทยาลัยเทคโนโลยีราชมงคลรัตนโกสินทร์	✓	✓	✓	✓	✓	✓	✓	✓	✓	✓	✓	✓	✓	✓	✓	✓	✓	✓
43	มหาวิทยาลัยเทคโนโลยีราชมงคลธัญบุรี	✓	✓	✓	✓	✓	✓	✓	✓	✓	✓	✓	✓	✓	✓	✓	✓	✓	✓
44	มหาวิทยาลัยเทคโนโลยีราชมงคลศรีวิชัย	✓	✓	✓	✓	✓	✓	✓	✓	✓	✓	✓	✓	✓	✓	✓	✓	✓	✓
45	มหาวิทยาลัยเทคโนโลยีราชมงคลสุวรรณภูมิ	✓	✓	✓	✓	✓	✓	✓	✓	✓	✓	✓	✓	✓	✓	✓	✓	✓	✓
46	มหาวิทยาลัยเทคโนโลยีราชมงคลอีสาน	✓	✓	✓	✓	✓	✓	✓	✓	✓	✓	✓	✓	✓	✓	✓	✓	✓	✓
๒๓ มหาวิทยาลัยราชภัฏ																			
47	มหาวิทยาลัยราชภัฏกาญจนบุรี	✓	✓	✓	✓	✓	✓	✓	✓	✓	✓	✓	✓	✓	✓	✓	✓	✓	✓
48	มหาวิทยาลัยราชภัฏกำแพงเพชร	✓	✓	✓	✓	✓	✓	✓	✓	✓	✓	✓	✓	✓	✓	✓	✓	✓	✓
49	มหาวิทยาลัยราชภัฏจันทบุรี	✓	✓	✓	✓	✓	✓	✓	✓	✓	✓	✓	✓	✓	✓	✓	✓	✓	✓



ที่	สถาบัน	บัณฑิตศึกษา				บุคลากร				ผู้สำเร็จการศึกษา			ภาวะการมีงานทำ		
		2559	2560	2561	2559	2560	2561	2558	2559	2560	2558	2559	2560		
50	มหาวิทยาลัยราชภัฏชัยภูมิ	✓	✓	✓	✓	✓	✓	✓	✓	✓	✓	✓	✓	✓	✓
51	มหาวิทยาลัยราชภัฏเชียงใหม่	✓	✓	✓	✓	✓	✓	✓	✓	✓	✓	✓	✓	✓	✓
52	มหาวิทยาลัยราชภัฏเชียงใหม่	✓	✓	✓	✓	✓	✓	✓	✓	✓	✓	✓	✓	✓	✓
53	มหาวิทยาลัยราชภัฏเทพสตรี	✓	✓	✓	✓	✓	✓	✓	✓	✓	✓	✓	✓	✓	✓
54	มหาวิทยาลัยราชภัฏธนบุรี	✓	✓	✓	✓	✓	✓	✓	✓	✓	✓	✓	✓	✓	✓
55	มหาวิทยาลัยราชภัฏนครปฐม	✓	✓	✓	✓	✓	✓	✓	✓	✓	✓	✓	✓	✓	✓
56	มหาวิทยาลัยราชภัฏนครราชสีมา	✓	✓	✓	✓	✓	✓	✓	✓	✓	✓	✓	✓	✓	✓
57	มหาวิทยาลัยราชภัฏนครศรีธรรมราช	✓	✓	✓	✓	✓	✓	✓	✓	✓	✓	✓	✓	✓	✓
58	มหาวิทยาลัยราชภัฏนครสวรรค์	✓	✓	✓	✓	✓	✓	✓	✓	✓	✓	✓	✓	✓	✓
59	มหาวิทยาลัยราชภัฏบ้านสมเด็จเจ้าพระยา	✓	✓	✓	✓	✓	✓	✓	✓	✓	✓	✓	✓	✓	✓
60	มหาวิทยาลัยราชภัฏบุรีรัมย์	✓	✓	✓	✓	✓	✓	✓	✓	✓	✓	✓	✓	✓	✓
61	มหาวิทยาลัยราชภัฏพระนคร	✓	✓	✓	✓	✓	✓	✓	✓	✓	✓	✓	✓	✓	✓
62	มหาวิทยาลัยราชภัฏพระนครศรีอยุธยา	✓	✓	✓	✓	✓	✓	✓	✓	✓	✓	✓	✓	✓	✓
63	มหาวิทยาลัยราชภัฏพิบูลสงคราม	✓	✓	✓	✓	✓	✓	✓	✓	✓	✓	✓	✓	✓	✓

ที่	สถาบัน	บัณฑิตศึกษา				บุคลากร				ผู้สำเร็จการศึกษา				ภาวะการดำเนินงาน					
		2559		2560		2561		2559		2560		2561		2558		2559		2560	
		ภาคการศึกษาที่ 1	ภาคการศึกษาที่ 2	ภาคพิเศษที่ 1	ภาคพิเศษที่ 2	ภาคการศึกษาที่ 1	ภาคการศึกษาที่ 2	ภาคพิเศษที่ 1	ภาคพิเศษที่ 2	ภาคการศึกษาที่ 1	ภาคการศึกษาที่ 2	ภาคพิเศษที่ 1	ภาคพิเศษที่ 2	2558	2559	2560	2558	2559	2560
64	มหาวิทยาลัยราชภัฏเพชรบุรี	✓	✓	✓	✓	✓	✓	✓	✓	✓	✓	✓	✓	✓	✓	✓	✓	✓	✓
65	มหาวิทยาลัยราชภัฏเพชรบูรณ์	✓	✓	✓	✓	✓	✓	✓	✓	✓	✓	✓	✓	✓	✓	✓	✓	✓	✓
66	มหาวิทยาลัยราชภัฏภูเก็ต	✓	✓	✓	✓	✓	✓	✓	✓	✓	✓	✓	✓	✓	✓	✓	✓	✓	✓
67	มหาวิทยาลัยราชภัฏมหาสารคาม	✓	✓	✓	✓	✓	✓	✓	✓	✓	✓	✓	✓	✓	✓	✓	✓	✓	✓
68	มหาวิทยาลัยราชภัฏยะลา	✓	✓	✓	✓	✓	✓	✓	✓	✓	✓	✓	✓	✓	✓	✓	✓	✓	✓
69	มหาวิทยาลัยราชภัฏร้อยเอ็ด	✓	✓	✓	✓	✓	✓	✓	✓	✓	✓	✓	✓	✓	✓	✓	✓	✓	✓
70	มหาวิทยาลัยราชภัฏราชนครินทร์	✓	✓	✓	✓	✓	✓	✓	✓	✓	✓	✓	✓	✓	✓	✓	✓	✓	✓
71	มหาวิทยาลัยราชภัฏรำไพพรรณี	✓	✓	✓	✓	✓	✓	✓	✓	✓	✓	✓	✓	✓	✓	✓	✓	✓	✓
72	มหาวิทยาลัยราชภัฏลำปาง	✓	✓	✓	✓	✓	✓	✓	✓	✓	✓	✓	✓	✓	✓	✓	✓	✓	✓
73	มหาวิทยาลัยราชภัฏเลย	✓	✓	✓	✓	✓	✓	✓	✓	✓	✓	✓	✓	✓	✓	✓	✓	✓	✓
74	มหาวิทยาลัยราชภัฏวไลยอลงกรณ์ ในพระบรมราชูปถัมภ์	✓	✓	✓	✓	✓	✓	✓	✓	✓	✓	✓	✓	✓	✓	✓	✓	✓	✓
75	มหาวิทยาลัยราชภัฏศรีสะเกษ	✓	✓	✓	✓	✓	✓	✓	✓	✓	✓	✓	✓	✓	✓	✓	✓	✓	✓
76	มหาวิทยาลัยราชภัฏสุราษฎร์ธานี	✓	✓	✓	✓	✓	✓	✓	✓	✓	✓	✓	✓	✓	✓	✓	✓	✓	✓
77	มหาวิทยาลัยราชภัฏสงขลา	✓	✓	✓	✓	✓	✓	✓	✓	✓	✓	✓	✓	✓	✓	✓	✓	✓	✓



ที่	สถาบัน	บัณฑิตศึกษา				บุคลากร				ผู้สำเร็จการศึกษา			ภาวะการจ้างทำ		
		2559	2560	2561	2559	2560	2561	2558	2559	2560	2558	2559	2560		
78	มหาวิทยาลัยราชภัฏสวนสุนันทา	✓	✓	✓	✓	✓	✓	✓	✓	✓	✓	✓	✓		
79	มหาวิทยาลัยราชภัฏสุราษฎร์ธานี	✓	✓	✓	✓	✓	✓	✓	✓	✓	✓	✓	✓		
80	มหาวิทยาลัยราชภัฏสุรินทร์	✓	✓	✓	✓	✓	✓	✓	✓	✓	✓	✓	✓		
81	มหาวิทยาลัยราชภัฏหมู่บ้านจอมบึง	✓	✓	✓	✓	✓	✓	✓	✓	✓	✓	✓	✓		
82	มหาวิทยาลัยราชภัฏอุดรธานี	✓	✓	✓	✓	✓	✓	✓	✓	✓	✓	✓	✓		
83	มหาวิทยาลัยราชภัฏอุดรดิตถ์	✓	✓	✓	✓	✓	✓	✓	✓	✓	✓	✓	✓		
84	มหาวิทยาลัยราชภัฏอุบลราชธานี	✓	✓	✓	✓	✓	✓	✓	✓	✓	✓	✓	✓		
๘๕	มหาวิทยาลัยเอกชน														
85	มหาวิทยาลัยกรุงเทพ	✓	✓	✓	✓	✓	✓	✓	✓	✓	✓	✓	✓		
86	มหาวิทยาลัยกรุงเทพธนบุรี	✓	✓	✓	✓	✓	✓	✓	✓	✓	✓	✓	✓		
87	มหาวิทยาลัยกรุงเทพสุพรรณภูมิ	✓	✓	✓	✓	✓	✓	✓	✓	✓	✓	✓	✓		
88	มหาวิทยาลัยการจัดการและเทคโนโลยีอีสเทิร์น	✓	✓	✓	✓	✓	✓	✓	✓	✓	✓	✓	✓		
89	มหาวิทยาลัยเกริก	✓	✓	✓	✓	✓	✓	✓	✓	✓	✓	✓	✓		
90	มหาวิทยาลัยเกษมบัณฑิต	✓	✓	✓	✓	✓	✓	✓	✓	✓	✓	✓	✓		

ที่	นักศึกษา												บุคลากร			ผู้สำเร็จการศึกษา			ภาวะการเป็นงานทำ	
	2559		2560		2561		2559		2560		2561		2558	2559	2560	2558	2559	2560		
91	มหาวิทยาลัยศรีนครินทรวิโรฒ	✓	✓	✓	✓	✓	✓	✓	✓	✓	✓	✓	✓	✓	✓	✓	✓	✓		
92	มหาวิทยาลัยเจ้าพระยา	✓	✓	✓	✓	✓	✓	✓	✓	✓	✓	✓	✓	✓	✓	✓	✓	✓		
93	มหาวิทยาลัยเฉลิมกาญจนา	✓	✓	✓	✓	✓	✓	✓	✓	✓	✓	✓	✓	✓	✓	✓	✓	✓		
94	มหาวิทยาลัยชินวัตร	✓	✓	✓	✓	✓	✓	✓	✓	✓	✓	✓	✓	✓	✓	✓	✓	✓		
95	มหาวิทยาลัยเซนต์จอห์น	✓	✓	✓	✓	✓	✓	✓	✓	✓	✓	✓	✓	✓	✓	✓	✓	✓		
96	มหาวิทยาลัยอัสสัมชัญ	✓	✓	✓	✓	✓	✓	✓	✓	✓	✓	✓	✓	✓	✓	✓	✓	✓		
97	มหาวิทยาลัยเทคโนโลยีมหานคร	✓	✓	✓	✓	✓	✓	✓	✓	✓	✓	✓	✓	✓	✓	✓	✓	✓		
98	มหาวิทยาลัยอัสสัมชัญ	✓	✓	✓	✓	✓	✓	✓	✓	✓	✓	✓	✓	✓	✓	✓	✓	✓		
99	มหาวิทยาลัยธุรกิจบัณฑิต	✓	✓	✓	✓	✓	✓	✓	✓	✓	✓	✓	✓	✓	✓	✓	✓	✓		
100	มหาวิทยาลัยนวัตกรรมกรุงเทพ	✓	✓	✓	✓	✓	✓	✓	✓	✓	✓	✓	✓	✓	✓	✓	✓	✓		
101	มหาวิทยาลัยนวัตกรรม-เชียงใหม่	✓	✓	✓	✓	✓	✓	✓	✓	✓	✓	✓	✓	✓	✓	✓	✓	✓		
102	มหาวิทยาลัยนานาชาติ เอเชีย-แปซิฟิก	✓	✓	✓	✓	✓	✓	✓	✓	✓	✓	✓	✓	✓	✓	✓	✓	✓		
103	มหาวิทยาลัยนานาชาติแอสแตมพอร์ท	✓	✓	✓	✓	✓	✓	✓	✓	✓	✓	✓	✓	✓	✓	✓	✓	✓		
104	มหาวิทยาลัยเนชั่น	✓	✓	✓	✓	✓	✓	✓	✓	✓	✓	✓	✓	✓	✓	✓	✓	✓		



ที่	สถาบัน	บัณฑิตศึกษา				บุคลากร				ผู้สำเร็จการศึกษา			ภาวะการมีงานทำ			
		2559	2560	2561	2559	2560	2561	2558	2559	2560	2558	2559	2560			
105	มหาวิทยาลัยบูรพา	✓	✓	✓	✓	✓	✓	✓	✓	✓	✓	✓	✓	✓	✓	✓
106	มหาวิทยาลัยพายัพ	✓	✓	✓	✓	✓	✓	✓	✓	✓	✓	✓	✓	✓	✓	✓
107	มหาวิทยาลัยพิษณุโลก	✓	✓	✓	✓	✓	✓	✓	✓	✓	✓	✓	✓	✓	✓	✓
108	มหาวิทยาลัยพะเยา	✓	✓	✓	✓	✓	✓	✓	✓	✓	✓	✓	✓	✓	✓	✓
109	มหาวิทยาลัยฟาโญ่	✓	✓	✓	✓	✓	✓	✓	✓	✓	✓	✓	✓	✓	✓	✓
110	มหาวิทยาลัยภาคกลาง	✓	✓	✓	✓	✓	✓	✓	✓	✓	✓	✓	✓	✓	✓	✓
111	มหาวิทยาลัยภาคตะวันออกเฉียงเหนือ	✓	✓	✓	✓	✓	✓	✓	✓	✓	✓	✓	✓	✓	✓	✓
112	มหาวิทยาลัยรังสิต	✓	✓	✓	✓	✓	✓	✓	✓	✓	✓	✓	✓	✓	✓	✓
113	มหาวิทยาลัยรัตนบัณฑิต	✓	✓	✓	✓	✓	✓	✓	✓	✓	✓	✓	✓	✓	✓	✓
114	มหาวิทยาลัยราชธานี	✓	✓	✓	✓	✓	✓	✓	✓	✓	✓	✓	✓	✓	✓	✓
115	มหาวิทยาลัยราชภัฏ	✓	✓	✓	✓	✓	✓	✓	✓	✓	✓	✓	✓	✓	✓	✓
116	มหาวิทยาลัยวงษ์ชวลิตกุล	✓	✓	✓	✓	✓	✓	✓	✓	✓	✓	✓	✓	✓	✓	✓
117	มหาวิทยาลัยอีสเทิร์น (ประเทศไทย)	✓	✓	✓	✓	✓	✓	✓	✓	✓	✓	✓	✓	✓	✓	✓
118	มหาวิทยาลัยเวสเทิร์น	✓	✓	✓	✓	✓	✓	✓	✓	✓	✓	✓	✓	✓	✓	✓

ที่	สถาบัน	นักศึกษา						บุคลากร						ผู้สำเร็จการศึกษา			ภาวะการเป็นงานทำ		
		2559		2560		2561		2559		2560		2561		2558	2559	2560	2558	2559	2560
		ภาคการศึกษาที่ 1	ภาคการศึกษาที่ 2	ภาคการศึกษาที่ 1	ภาคการศึกษาที่ 2	ภาคการศึกษาที่ 1	ภาคการศึกษาที่ 2	ภาคการศึกษาที่ 1	ภาคการศึกษาที่ 2	ภาคการศึกษาที่ 1	ภาคการศึกษาที่ 2	ภาคการศึกษาที่ 1	ภาคการศึกษาที่ 2						
119	มหาวิทยาลัยศรีปทุม	✓	✓	✓	✓	✓	✓	✓	✓	✓	✓	✓	✓	✓	✓	✓	✓	✓	✓
120	มหาวิทยาลัยสยาม	✓	✓	✓	✓	✓	✓	✓	✓	✓	✓	✓	✓	✓	✓	✓	✓	✓	✓
121	มหาวิทยาลัยหอการค้าไทย	✓	✓	✓	✓	✓	✓	✓	✓	✓	✓	✓	✓	✓	✓	✓	✓	✓	✓
122	มหาวิทยาลัยหัวเฉียวเฉลิมพระเกียรติ	✓	✓	✓	✓	✓	✓	✓	✓	✓	✓	✓	✓	✓	✓	✓	✓	✓	✓
123	มหาวิทยาลัยเทคโนโลยี	✓	✓	✓	✓	✓	✓	✓	✓	✓	✓	✓	✓	✓	✓	✓	✓	✓	✓
124	มหาวิทยาลัยอัสสัมชัญ	✓	✓	✓	✓	✓	✓	✓	✓	✓	✓	✓	✓	✓	✓	✓	✓	✓	✓
125	มหาวิทยาลัยอีสเทิร์นเอเซีย	✓	✓	✓	✓	✓	✓	✓	✓	✓	✓	✓	✓	✓	✓	✓	✓	✓	✓
126	มหาวิทยาลัยเอเชียอาคเนย์	✓	✓	✓	✓	✓	✓	✓	✓	✓	✓	✓	✓	✓	✓	✓	✓	✓	✓
๕๒ วิทยาลัยอาชีวศึกษา																			
127	วิทยาลัยเฉลิมกาญจนาภิเษก	✓	✓	✓	✓	✓	✓	✓	✓	✓	✓	✓	✓	✓	✓	✓	✓	✓	✓
128	วิทยาลัยเชียงราย	✓	✓	✓	✓	✓	✓	✓	✓	✓	✓	✓	✓	✓	✓	✓	✓	✓	✓
129	วิทยาลัยเทคนิคสุโขทัย	✓	✓	✓	✓	✓	✓	✓	✓	✓	✓	✓	✓	✓	✓	✓	✓	✓	✓
130	วิทยาลัยเทคโนโลยีช่างเทคนิค	✓	✓	✓	✓	✓	✓	✓	✓	✓	✓	✓	✓	✓	✓	✓	✓	✓	✓
131	วิทยาลัยอุตสาหกรรม	✓	✓	✓	✓	✓	✓	✓	✓	✓	✓	✓	✓	✓	✓	✓	✓	✓	✓



ที่	สถาบัน	บัณฑิตศึกษา				บุคลากร				ผู้สำเร็จการศึกษา			ภาวะการจ้างทำ		
		2559		2560		2559		2560		2558	2559	2560	2558	2559	2560
		ภาคการศึกษาที่ 1	ภาคการศึกษาที่ 2	ภาคการศึกษาที่ 1	ภาคการศึกษาที่ 2	ภาคการศึกษาที่ 1	ภาคการศึกษาที่ 2	ภาคการศึกษาที่ 1	ภาคการศึกษาที่ 2	ภาคการศึกษาที่ 1	ภาคการศึกษาที่ 2	ภาคการศึกษาที่ 1	ภาคการศึกษาที่ 2	ภาคการศึกษาที่ 1	ภาคการศึกษาที่ 2
132	วิทยาลัยทองสุข	✓	✓	✓	✓	✓	✓	✓	✓	✓	✓	✓	✓	✓	✓
133	วิทยาลัยเทคโนโลยีพนมวันท์	✓	✓	✓	✓	✓	✓	✓	✓	✓	✓	✓	✓	✓	✓
134	วิทยาลัยเทคโนโลยีภาคใต้	✓	✓	✓	✓	✓	✓	✓	✓	✓	✓	✓	✓	✓	✓
135	วิทยาลัยเทคโนโลยีสยาม	✓	✓	✓	✓	✓	✓	✓	✓	✓	✓	✓	✓	✓	✓
136	วิทยาลัยนครราชสีมา	✓	✓	✓	✓	✓	✓	✓	✓	✓	✓	✓	✓	✓	✓
137	วิทยาลัยนอร์ทเทิร์น	✓	✓	✓	✓	✓	✓	✓	✓	✓	✓	✓	✓	✓	✓
138	วิทยาลัยนานาชาติเซนต์เทเรซา	✓	✓	✓	✓	✓	✓	✓	✓	✓	✓	✓	✓	✓	✓
139	วิทยาลัยบัณฑิตเอเชีย	✓	✓	✓	✓	✓	✓	✓	✓	✓	✓	✓	✓	✓	✓
140	วิทยาลัยพณิชยบัณฑิต	✓	✓	✓	✓	✓	✓	✓	✓	✓	✓	✓	✓	✓	✓
141	วิทยาลัยพุทธศาสนานานาชาติ	✓	✓	✓	✓	✓	✓	✓	✓	✓	✓	✓	✓	✓	✓
142	วิทยาลัยสันตพล	✓	✓	✓	✓	✓	✓	✓	✓	✓	✓	✓	✓	✓	✓
143	วิทยาลัยแสงธรรม	✓	✓	✓	✓	✓	✓	✓	✓	✓	✓	✓	✓	✓	✓
144	วิทยาลัยอินเทอร์เน็ตลำปาง	✓	✓	✓	✓	✓	✓	✓	✓	✓	✓	✓	✓	✓	✓

ที่	สถาบัน	นักศึกษา						บุคลากร						ผู้สำเร็จการศึกษา						ภาวะการมีงานทำ					
		2559		2560		2561		2559		2560		2561		2558		2559		2560		2558		2559		2560	
		ภาคการศึกษาที่ 1	ภาคการศึกษาที่ 2	ภาคการศึกษาที่ 1	ภาคการศึกษาที่ 2	ภาคการศึกษาที่ 1	ภาคการศึกษาที่ 2	ภาคการศึกษาที่ 1	ภาคการศึกษาที่ 2	ภาคการศึกษาที่ 1	ภาคการศึกษาที่ 2	ภาคการศึกษาที่ 1	ภาคการศึกษาที่ 2	ภาคการศึกษาที่ 1	ภาคการศึกษาที่ 2	ภาคการศึกษาที่ 1	ภาคการศึกษาที่ 2	ภาคการศึกษาที่ 1	ภาคการศึกษาที่ 2	ภาคการศึกษาที่ 1	ภาคการศึกษาที่ 2	ภาคการศึกษาที่ 1	ภาคการศึกษาที่ 2	ภาคการศึกษาที่ 1	ภาคการศึกษาที่ 2
145	สถาบันกัมธนา	✓	✓	✓	✓	✓	✓	✓	✓	✓	✓	✓	✓	✓	✓	✓	✓	✓	✓	✓	✓	✓	✓	✓	✓
146	สถาบันการจัดการปัญญาภิวัฒน์	✓	✓	✓	✓	✓	✓	✓	✓	✓	✓	✓	✓	✓	✓	✓	✓	✓	✓	✓	✓	✓	✓	✓	✓
147	สถาบันการเรียนรู้เพื่อปวงชน	✓	✓	✓	✓	✓	✓	✓	✓	✓	✓	✓	✓	✓	✓	✓	✓	✓	✓	✓	✓	✓	✓	✓	✓
148	สถาบันเทคโนโลยีไทย-ญี่ปุ่น	✓	✓	✓	✓	✓	✓	✓	✓	✓	✓	✓	✓	✓	✓	✓	✓	✓	✓	✓	✓	✓	✓	✓	✓
149	สถาบันเทคโนโลยียานยนต์มหาชัย	✓	✓	✓	✓	✓	✓	✓	✓	✓	✓	✓	✓	✓	✓	✓	✓	✓	✓	✓	✓	✓	✓	✓	✓
150	สถาบันเทคโนโลยีแห่งสุวรรณภูมิ	✓	✓	✓	✓	✓	✓	✓	✓	✓	✓	✓	✓	✓	✓	✓	✓	✓	✓	✓	n/a	n/a	n/a	n/a	n/a
151	สถาบันเทคโนโลยีแห่งเอเชีย	✓	✓	✓	✓	✓	✓	✓	✓	✓	✓	✓	✓	✓	✓	✓	✓	✓	✓	✓	✓	✓	✓	✓	✓
152	สถาบันรัชต์ภาคย์	✓	✓	✓	✓	✓	✓	✓	✓	✓	✓	✓	✓	✓	✓	✓	✓	✓	✓	✓	✓	✓	✓	✓	✓
153	สถาบันวิทยสิริเมธี	✓	✓	✓	✓	✓	✓	✓	✓	✓	✓	✓	✓	✓	✓	✓	✓	✓	✓	✓	n/a	n/a	n/a	n/a	n/a
154	สถาบันวิทยาการจัดการแห่งเอเชีย	✓	✓	✓	✓	✓	✓	✓	✓	✓	✓	✓	✓	✓	✓	✓	✓	✓	✓	✓	n/a	n/a	n/a	n/a	n/a
155	สถาบันอาศรมศิลป์	✓	✓	✓	✓	✓	✓	✓	✓	✓	✓	✓	✓	✓	✓	✓	✓	✓	✓	✓	✓	✓	✓	✓	✓

หมายเหตุ : n/a หมายถึง ยังไม่มีผู้สำเร็จการศึกษา

บริการข้อมูลสารสนเทศของศูนย์สารสนเทศอุดมศึกษา สำนักงานปลัดกระทรวงการอุดมศึกษา วิทยาศาสตร์ วิจัย และนวัตกรรม



เว็บไซต์สารสนเทศอุดมศึกษา

www.info.mua.go.th

เปิดให้บริการสืบค้นข้อมูลจากผู้ที่ประสงค์จะใช้ข้อมูลและสถิติอุดมศึกษาเบื้องต้น
เพื่อความสะดวกรวดเร็วในการให้บริการข้อมูล แก่ผู้ที่สนใจในการศึกษาค้นคว้า
เกี่ยวกับการอุดมศึกษาของประเทศ



ระบบภาวะการมีงานทำของบัณฑิต

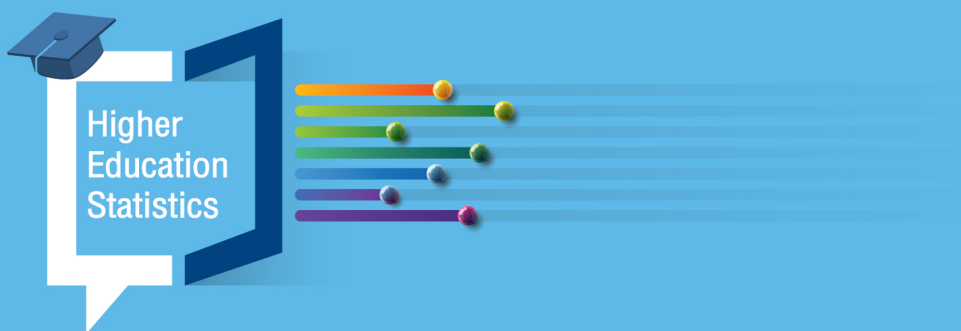
www.employ.mua.go.th

เว็บไซต์บริการข้อมูลเกี่ยวกับสถิติของผู้สำเร็จการศึกษา
และภาวะการมีงานทำของบัณฑิต



info@mua.go.th

E-Mail เพื่อบริการและตอบปัญหาเกี่ยวกับข้อมูล และสถิติอุดมศึกษา
ของศูนย์สารสนเทศอุดมศึกษา



สำนักงานปลัดกระทรวงการอุดมศึกษา วิทยาศาสตร์ วิจัยและนวัตกรรม
Ministry of Higher Education, Science, Research and Innovation
เลขที่ 328 ถนนศรีอยุธยา แขวงทุ่งพญาไท เขตราชเทวี กรุงเทพมหานคร 10400
โทรศัพท์ : 0 2 610 5200 โทรสาร : 0 2 354 5524-6 www.mhesi.go.th

9 786163 959492

