

3 大佛次郎記念館

JIRO OSARAGI MEMORIAL HALL

所在地／神奈川県横浜市中区山手町113

建築主／横浜市

設計者／株式会社 浦辺建築事務所

施工者／清水建設株式会社

竣工／昭和52年12月

Location/Yokohama City

Owner/Yokohama City

Design/S. Urabe & Associated Architects

Contractor/Shimizu Construction Co., Ltd.

Date of Completion/December, 1977

選評

奥村昭雄
池田武邦
木島 努

REVIEW

Akio Okumura
Takekuni Ikeda
Tutomu Kijima

横浜の中の最も「ヨコハマ」らしいところ、山手の一画、港の見える丘公園に接して、内容といい、建物といい、まさにそこにふさわしいもの——大佛次郎記念館があった。見終わった私たちがそこを出たとき、ほんの1年前にでき上がったものではなく、もともとそこにあったもののような錯覚を感じた。

横浜に生まれ、横浜を愛した大佛次郎は、戦前の10年間、この地の近くニュー・グランド・ホテルに仕事場を置いていた。1973年没後、その遺品と膨大な文献（中でもパリ・コミューン関係の資料は貴重なもの）が横浜市に寄贈され、財団法人大佛次郎記念会が設立された。大佛次郎の文学と自由の精神を人々に伝え、また研究者の便を図るとともに、広い文化活動の場としても使われるようこの建物は企画された。

公園の一部であるがごとく（むしろ公園を前庭として）配置されたこの建物は、豊富に緻密にしつらえられたディテールがつくりだすものに引きつけられて、建物のいわれを知らない人でも思わず近寄ってしまう。元町、外人墓地、港……。横浜の山手に何かを求めてきた人たちは、何の違和感もなく入って行くことだろう。

むしろ小さく押えられた玄関ホールから階段ロビーに入って、その空間の華麗さに驚く。正面窓の静かさと半円形高窓の華やかさ、白と金色の壁面と、はめ込まれた上絵タイル、照明器具がまた一層全体の雰囲気盛り上げる。ここまでの間、故人の好きだった猫の彫刻が次々と迎えてくれる。最後の一匹は思いがけないところに乗っている。2階記念室は、遺品によって寝室と書斎が再現されている。展示室には、世界で最も整っているといわれるパリ・コミューンの資料の一部も展示されている。書庫には、3万冊の故人の蔵書が収められ、研究者の利用に供されている。西欧的洗練と、文明開化の匂いと、どこか東洋的なものが奇妙に融け合っている2階サロンと、静かな眺めをもつ和室が、一般の文化活動の場として利用される。

施工は一貫して極めて綿密、これだけの手仕事の精度は、現在は大変なことであつたらう。

In content and form, the Jiro Osaragi Memorial is in keeping with its location, adjacent to a hilly park overlooking the bay in the Yamate district of Yokohama. In fact, it is so harmonious with the mood of this characteristic part of the famous seaport that it seems to have been there for much longer than the one year that has passed since its completion.

Jiro Osaragi, one of the most famous Japanese writers of the middle part of the twentieth century, was born in Yokohama and, for ten years before the start of World War II, worked in a room in the nearby New Grand Hotel. At his death, in 1973, many of his personal effects and his collection of documents and papers — among them the world's most complete set of materials on the Paris Commune — were donated to the city of Yokohama; and a foundation, called the Jiro Osaragi Memorial Association, was established to care for them. This building, which houses the association, is designed to bring Osaragi's literature and devotion to freedom to a wider audience. It is convenient for research workers and will play a part in wider cultural activities.

Standing in a park — which might be called its front garden — the memorial is rich in eye-catching details. People who have come to Yokohama to visit the Motomachi shopping district or to go the Foreigner's Cemetery on the hill overlooking the bay feel completely comfortable dropping in at the memorial.

Inside, the lavishness and richness of the space from the small entrance hall to the staircase lobby are a surprise. The total mood of the space is produced by joint actions of the calm light from the front windows; the vaulted, high ceiling; the gold and white walls with their tile decorations; and the lighting fixtures. Osaragi was fond of cats; and statues of them are found throughout the building, sometimes in surprising places. The author's bedroom and study, complete with many of his personal effects, have been reconstructed. The exhibition room contains some of the materials on the Paris Commune. The thirty thousand volumes of Osaragi's library are available to research specialists.

The salon on the second floor represents a strangely pleasing blend of occidental refinement and oriental mood peculiar to the Japan of the period of the late nineteenth and early twentieth centuries, when Western culture was first introduced into the country. The salon and the Japanese-style room, which has a splendid view, are open for general cultural activities. The construction work is of high quality; and it is indeed rare to find such a large amount of handwork in a modern building.

概要

建築概要

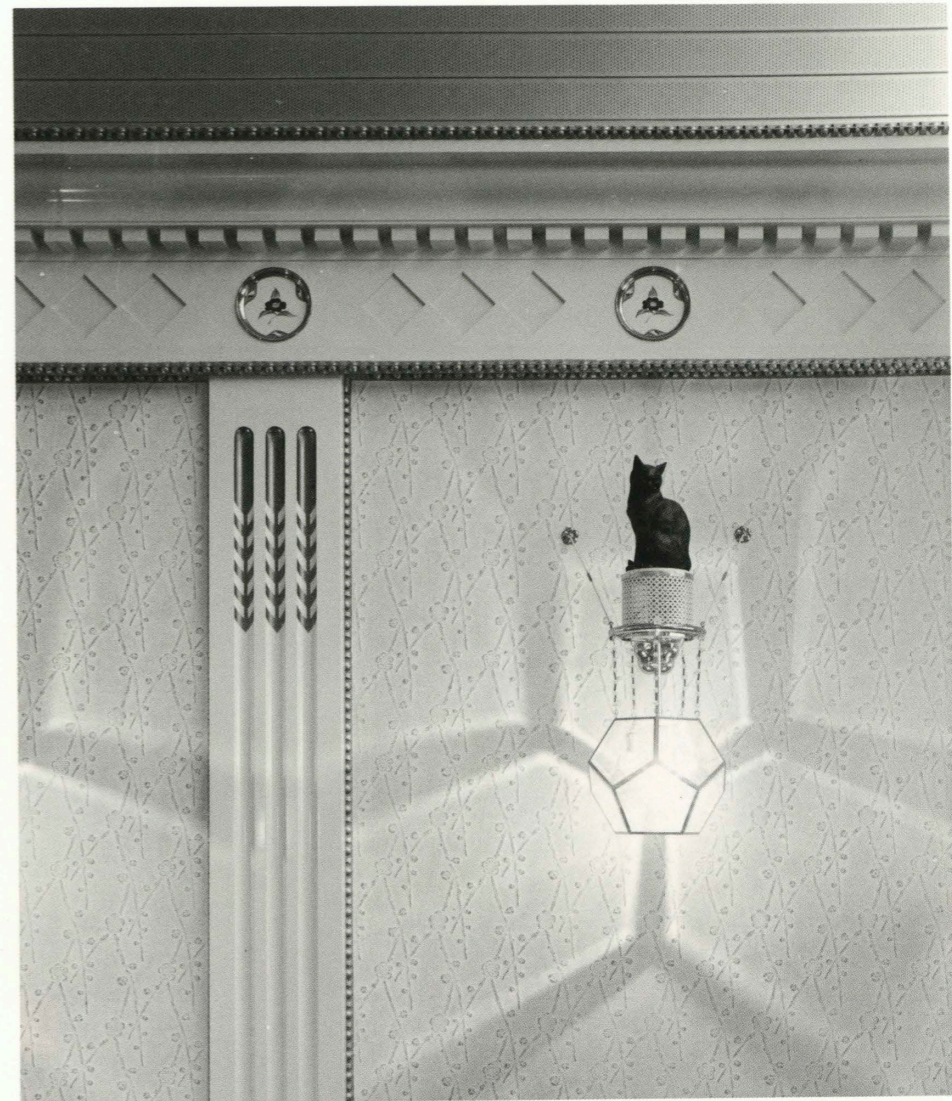
敷地面積 1,294㎡
建築面積 418㎡
延床面積 767㎡
構造規模 鉄筋コンクリート造
地上2階、塔屋1階

仕上げ概要

外装 屋根：玄昌石、一部銅板 外壁：タイル
貼り 建具：アルミサッシュ
内装 階段ロビー 壁：型押しアスベスト壁紙
ペンキ、壁縁取り、アルミ鋳物、金色ペンキ
階段手摺り：真鍮／サロン 床：ゴムタイル⑦
3mm市松貼り、および寄木貼りポリウレタンク
リア 緑り型部分：木下地色ラッカー 壁：ビ
ニールレザー、コーナービート、堅木色ラッカー
天井：木彫パーティション色ラッカー／ド
ム北面複層ガラス(外)透明(内)色ガラス 大理
石FRP吹付け2重 天井：アルミスパンドレ
ル(有孔)W=100ガラスウール充填

設備概要

電気 受電低圧／非常電源、電灯コンセント、
電話、インターホン、テレビ共聴、ITV監視、
夜間防犯用警報、火災報知設備
給排水・衛生 給水：市水φ25 排水：汚水、
雑排水の合流式 ガス：都市ガス
空調 空冷式セパレート型ヒートポンプ空調機
昇降機 ダムウェーター：1基
消火 ハロゲン化物





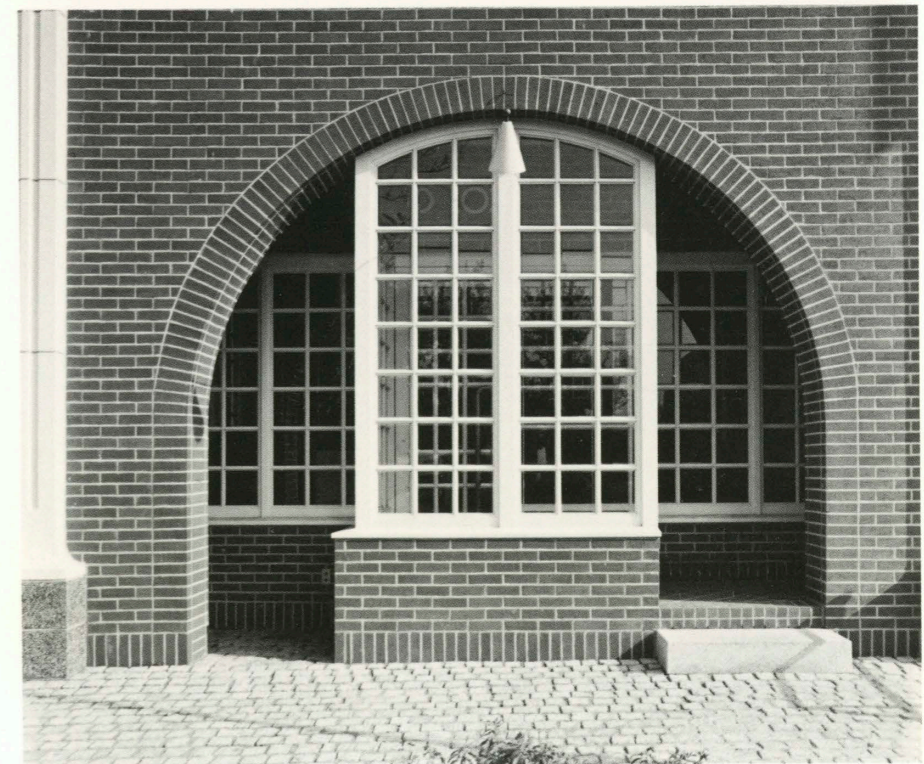
北側正面入口 Main entrance.



南側外観 Outside view on the south side.



北側正面全景 General view on the north side.



ティールーム入口 Entrance of the tearoom.



階段ロビー Lobby.



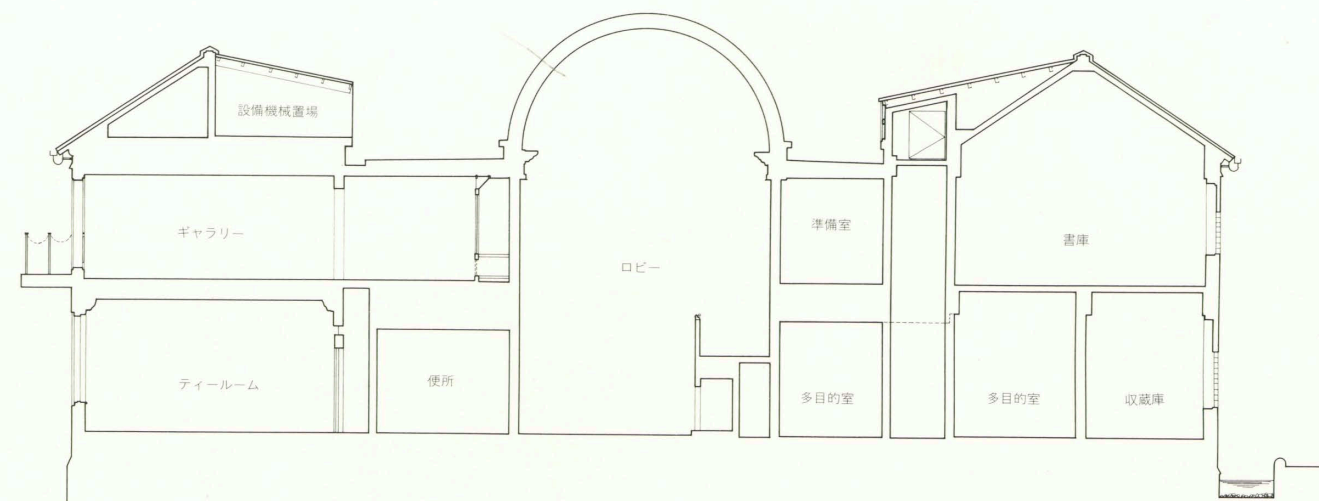
階段ロビーより玄関ホールをみる Entrance hall seen from the lobby.



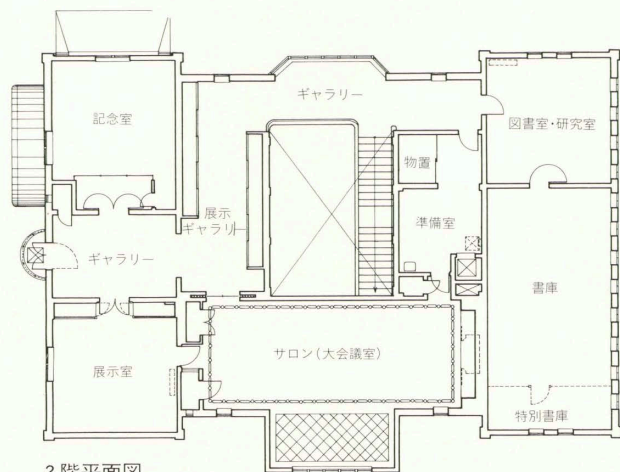
復元された大佛次郎の書齋 Den of Jiro Osaragi (this was restored).



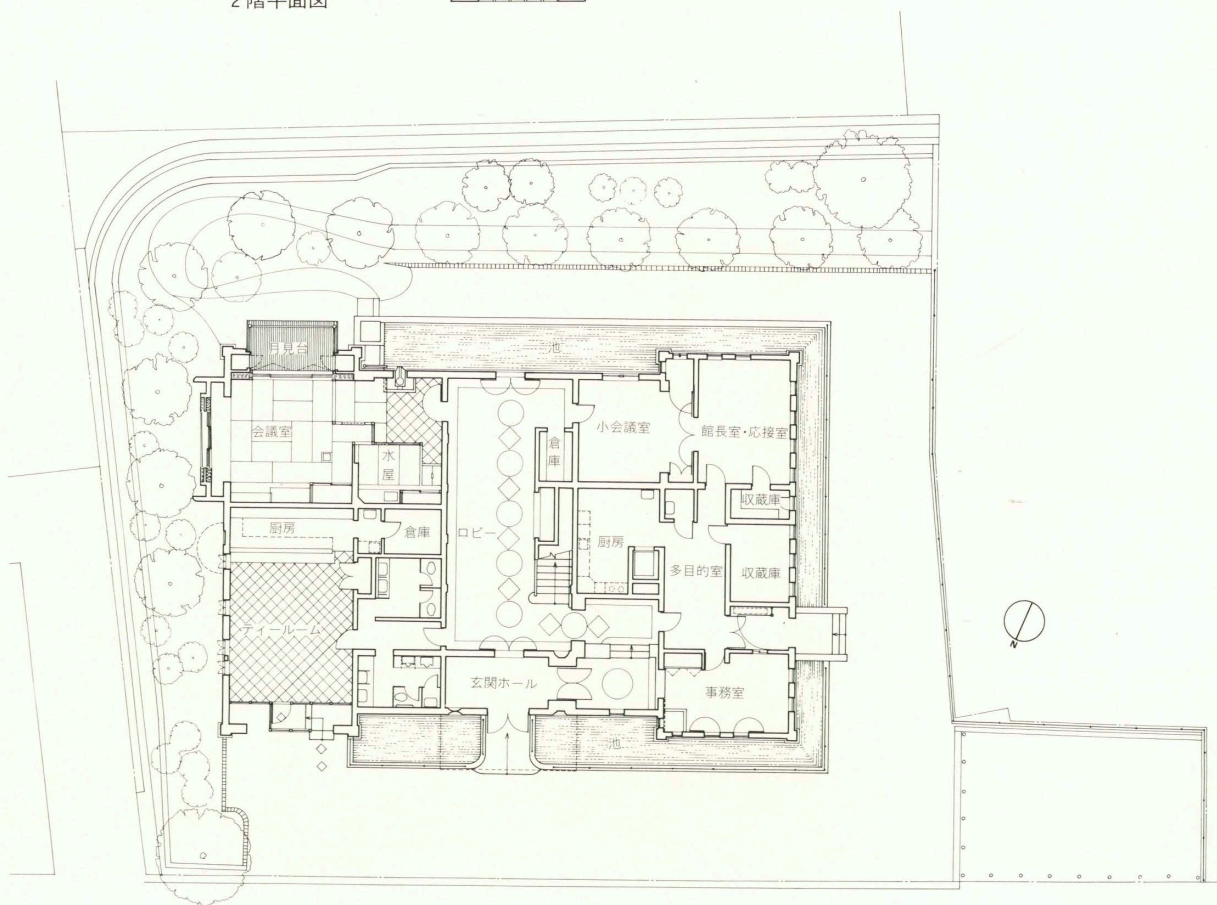
2階サロン Saloon on the second floor.



断面図



2階平面図



1階平面図