

災害時気象資料

—令和2年7月5日から6日にかけての鹿児島県の大雨について—

概要	1
天気図及び気象衛星画像	2
気象レーダー画像	3～4
アメダス総降水量の分布図	5
アメダス降水量の時系列図	6～8
アメダス降水量の極値表	9
アメダス降水量の時系列表	10～11
警報・注意報の発表状況	12～13
土砂災害警戒情報の発表状況	14
指定河川洪水予報の発表状況	15
気象情報の発表状況	16～17
竜巻注意情報の発表状況	18
記録的短時間大雨情報の発表状況	18
参考資料（雨の強さと降り方）	19

注)この資料に使用した値はすべて速報値であり、後日修正することがあります。

令和2年7月8日
鹿児島地方気象台

概要

【気象の状況】

7月5日、九州南部付近にあった梅雨前線がゆっくり九州北部付近まで北上した。この前線に向かって暖かく湿った空気が流れ込み、九州では大気の状態が非常に不安定となった。

このため、5日夕方から6日にかけて、鹿児島県では記録的な大雨となったところがあった。

【大雨の状況】

5日夜のはじめから6日昼前にかけて薩摩地方、大隅地方で局地的に猛烈な雨が降り大雨となった。鹿屋（鹿屋市）では5日から6日にかけての2日間の総降水量が、7月の月降水量の平年値（353.4ミリ）を大きく上回る526.0ミリとなった。

この大雨で、鹿屋（鹿屋市）では日降水量、1時間降水量、3時間降水量、6時間降水量、12時間降水量、24時間降水量及び72時間降水量が観測史上1位となった。その他、吉ヶ別府（鹿屋市）では、1時間降水量と72時間降水量、志布志（志布志市）では、1時間降水量と6時間降水量、12時間降水量、24時間降水量、72時間降水量、指宿（指宿市）では72時間降水量がそれぞれ観測史上1位となった。

【災害の状況】※（鹿児島県災害対策課調べ 7月7日10時00分現在） ※災害の状況は7月3日からの状況

人的被害：行方不明者1名（南さつま市1名）、負傷者1名（出水市 軽傷者1名）

住家被害：全壊4棟（垂水市2棟、曾於市1棟、長島町1棟）、半壊2棟（鹿児島市2棟）

一部損壊3棟（薩摩川内市2棟、長島町1棟）

床上浸水73棟（鹿屋市21棟、出水市2棟、薩摩川内市33棟、他4市2町17棟）

床下浸水173棟（鹿屋市70棟、出水市7棟、指宿市2棟、薩摩川内市27棟、他5市4町67棟）

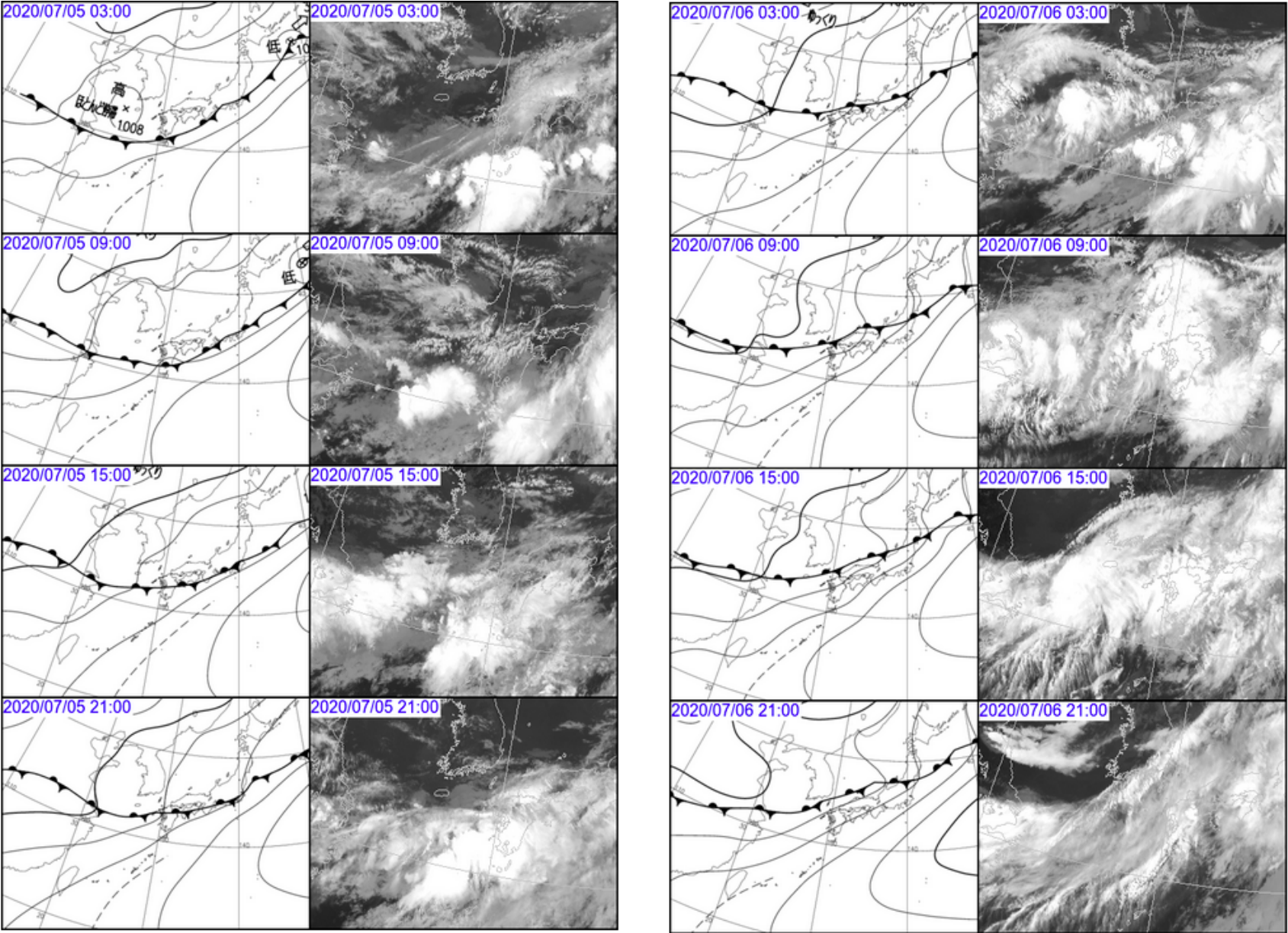
その他の被害：がけ崩れ17箇所（鹿児島市3箇所、出水市4箇所、垂水市2箇所、他3市5町8箇所）

河川被害6箇所（堤防決壊3箇所：薩摩川内市2箇所、曾於市1箇所、

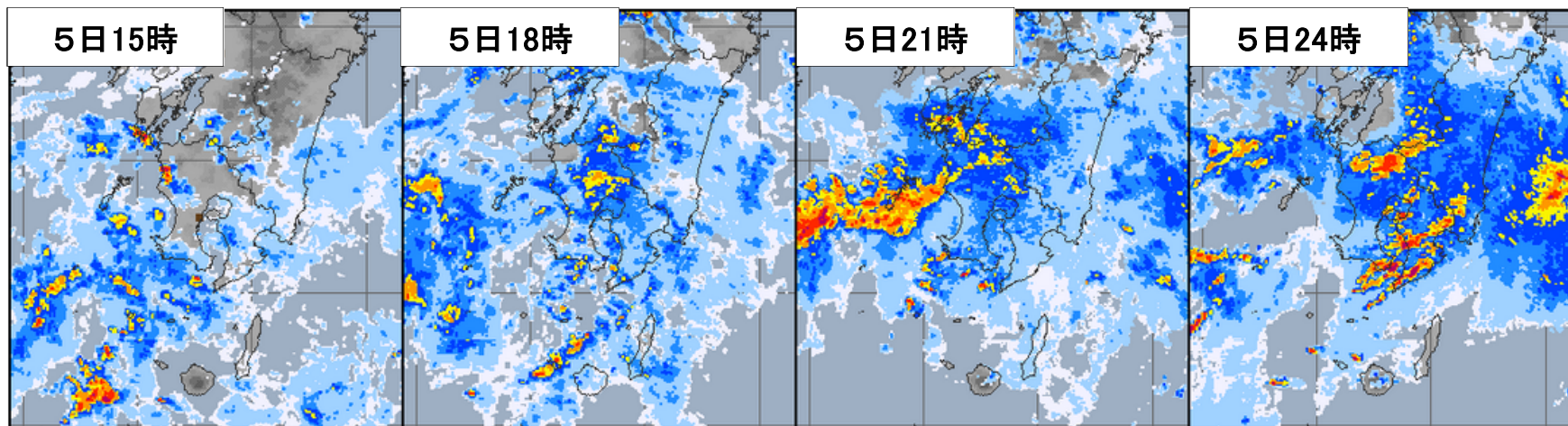
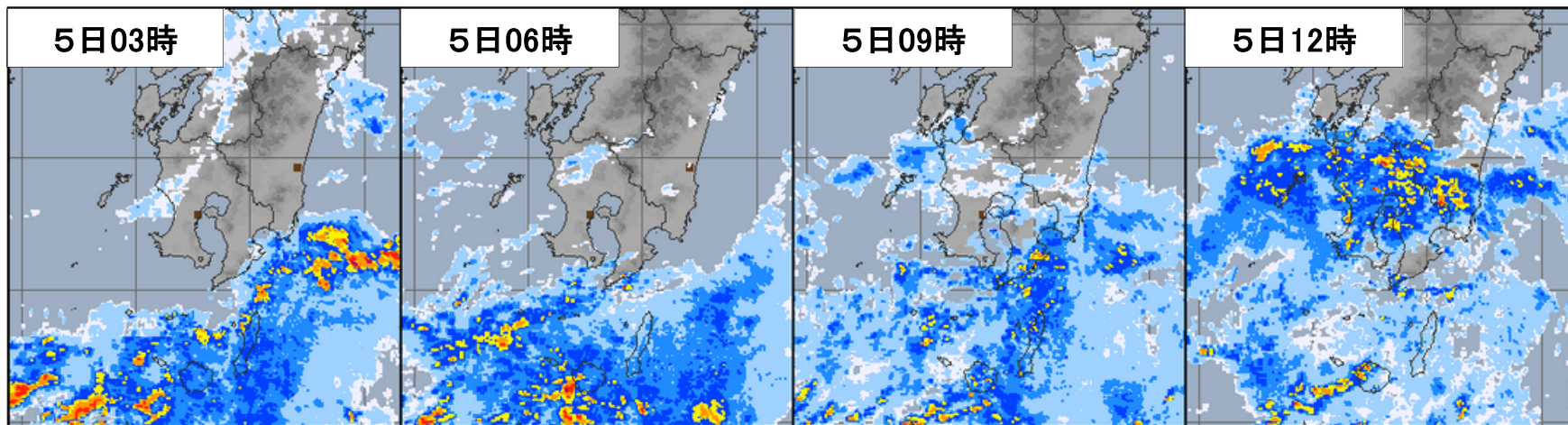
溢水3箇所：鹿屋市2箇所、伊佐市1箇所）

港湾被害1箇所（護岸崩れ：獅子島港（長島町））

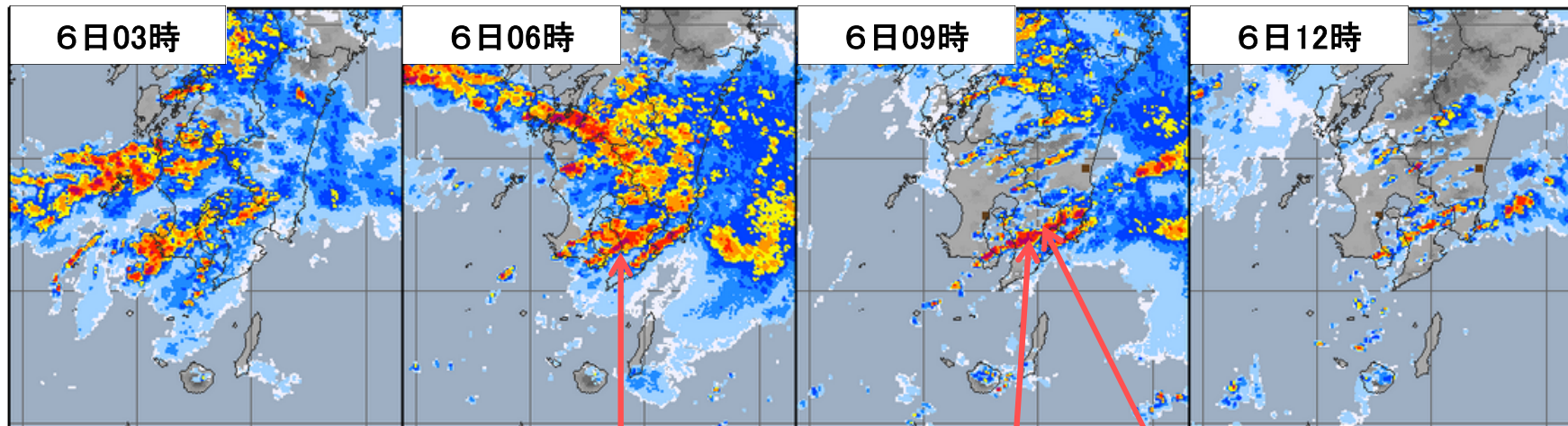
天気図及び気象衛星画像(7月5日~6日 6時間毎)



気象レーダー画像(7月5日 3時間毎)



気象レーダー画像(7月6日 3時間毎)



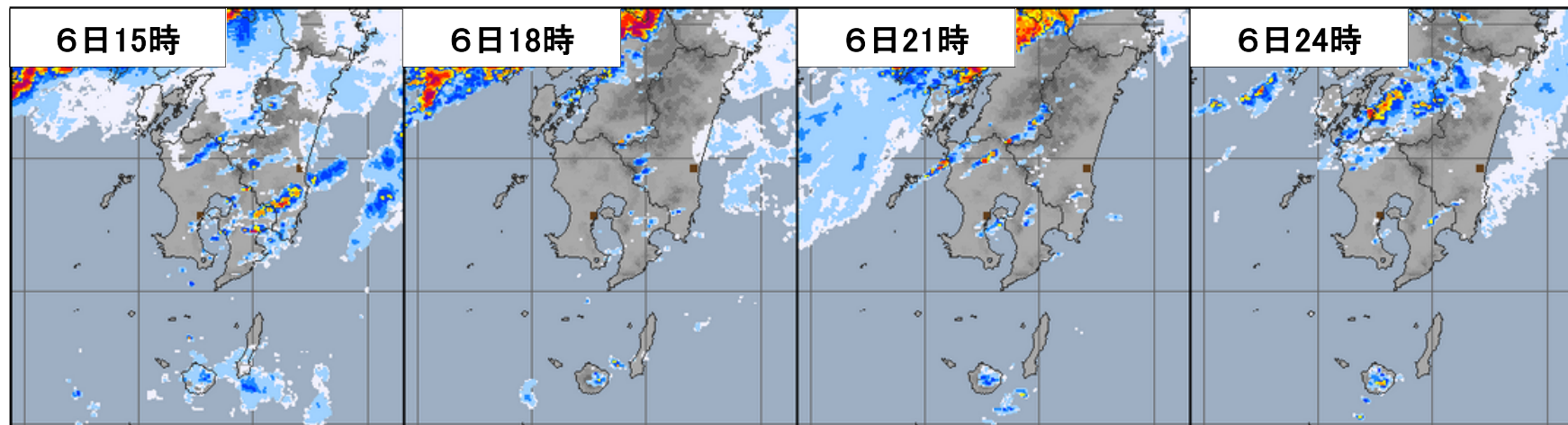
観測史上最大値を更新(1時間降水量)

06時24分までの1時間：鹿屋で109.5ミリ(統計開始:1977年)

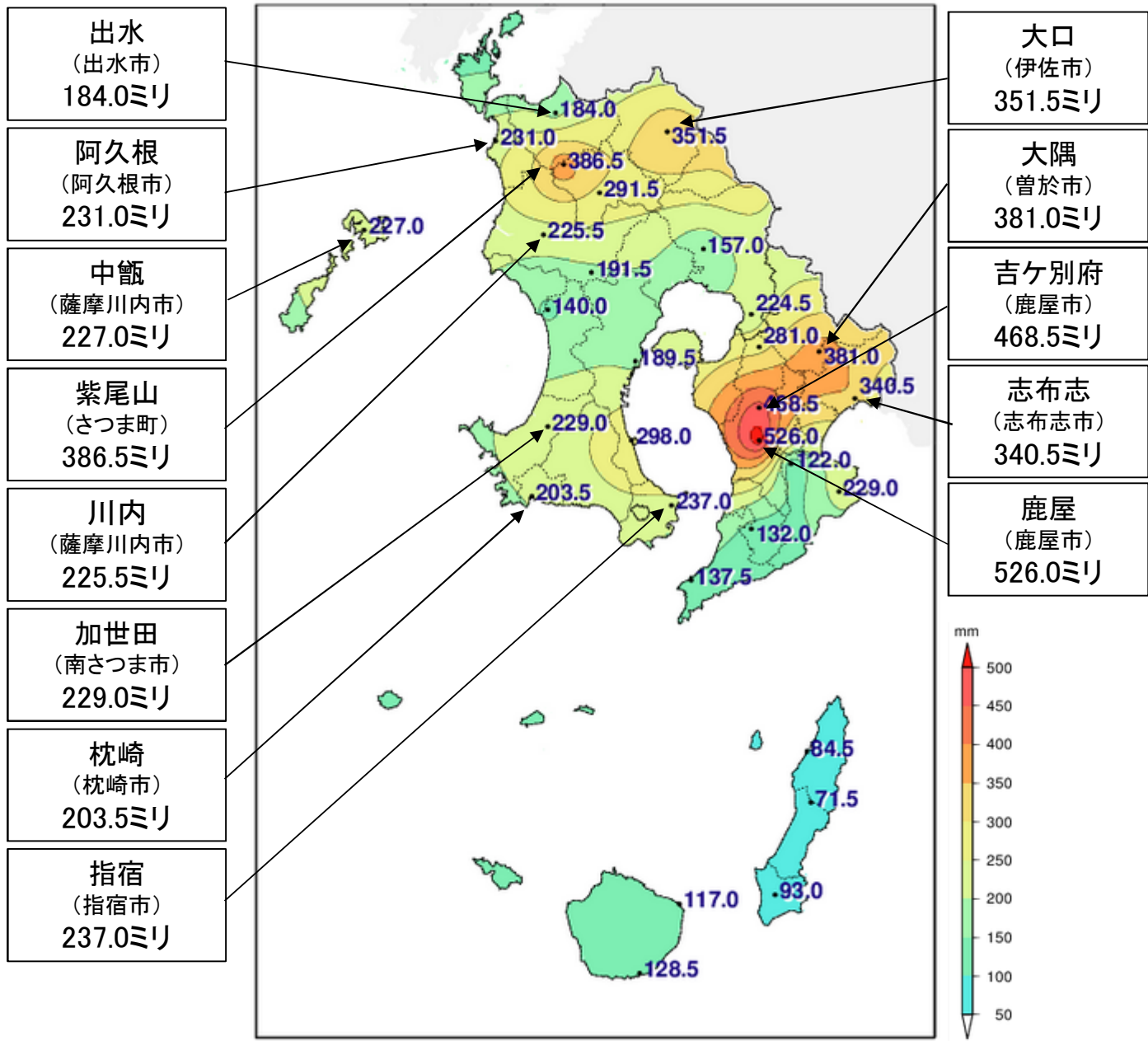
観測史上最大値を更新(1時間降水量)

08時31分までの1時間：吉ヶ別府で86.0ミリ(統計開始:1977年)

09時44分までの1時間：志布志88.0ミリ(統計開始:1976年)

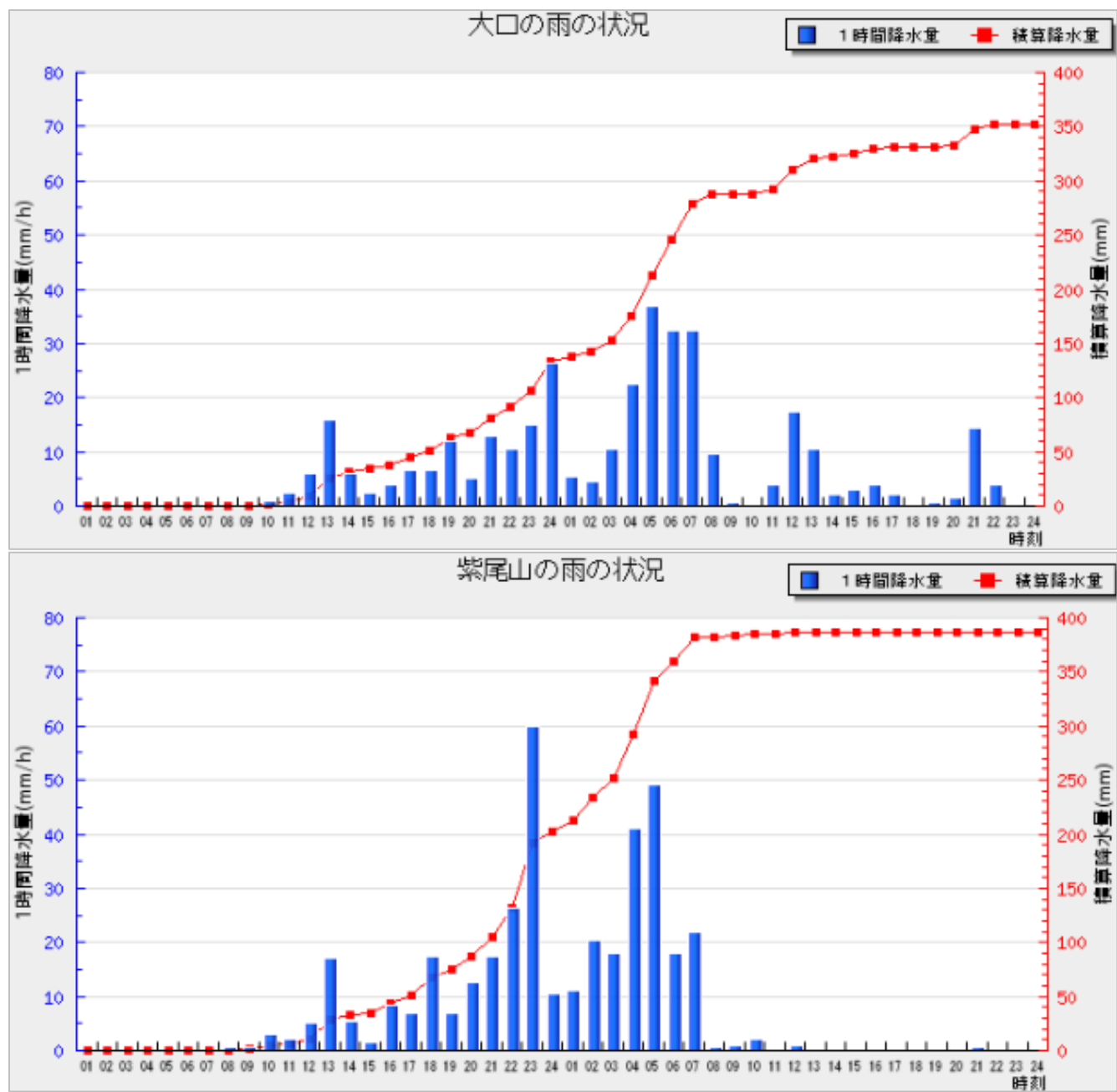


アメダス総降水量の分布図(7月5日~6日)

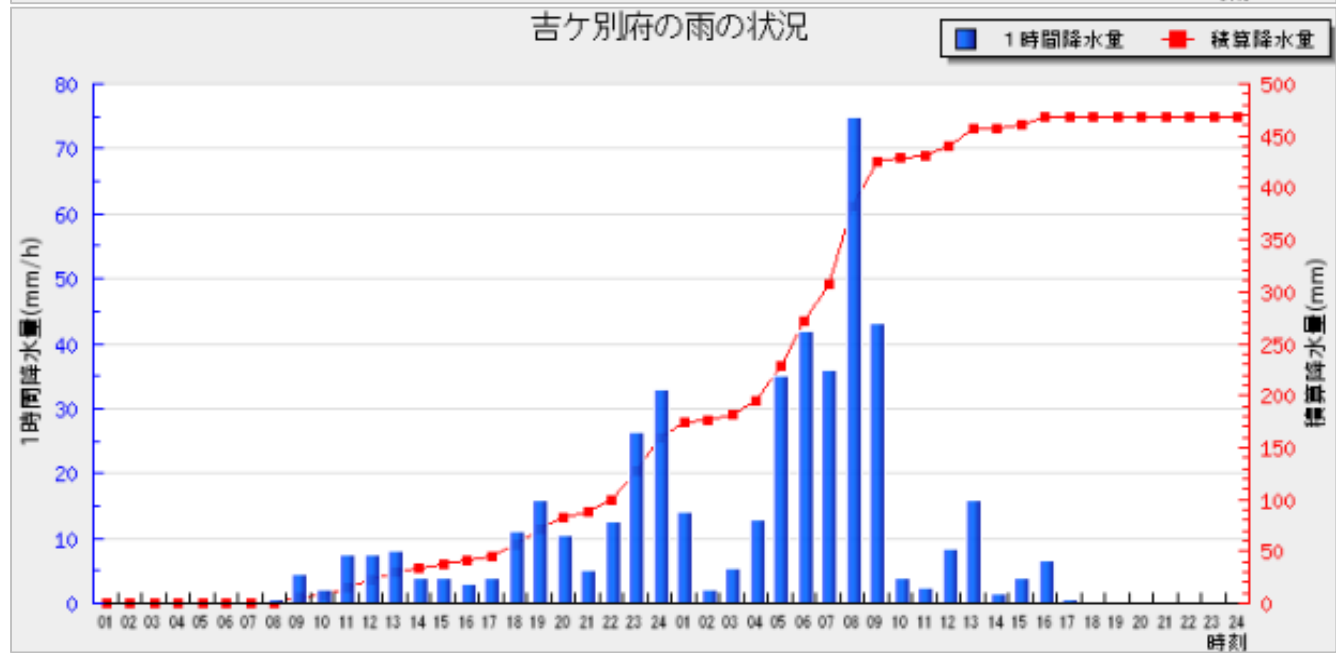
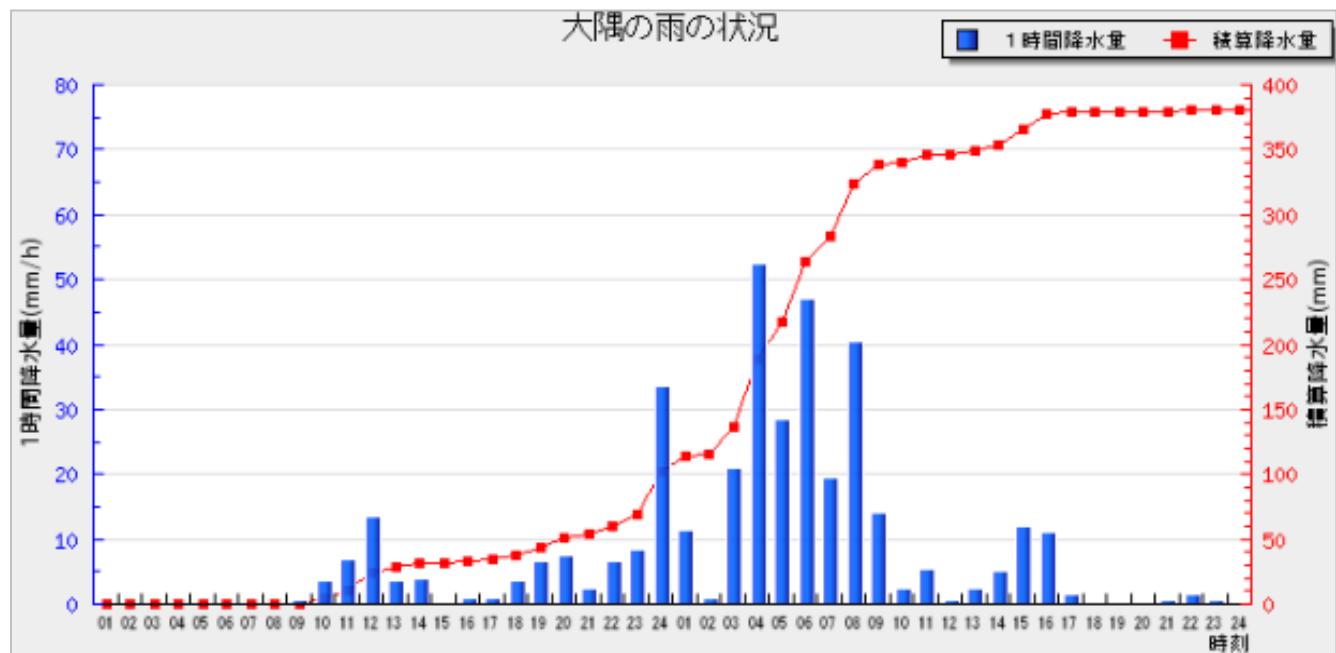


地点名	総降水量 (ミリ)
阿久根	231.0
出水	184.0
大口	351.5
紫尾山	386.5
さつま柏原	291.5
中甕	227.0
川内	225.5
溝辺	157.0
八重山	191.5
東市来	140.0
牧之原	224.5
鹿児島	189.5
輝北	281.0
大隅	381.0
加世田	229.0
吉ヶ別府	468.5
志布志	340.5
喜入	298.0
鹿屋	526.0
肝付前田	122.0
枕崎	203.5
指宿	237.0
内之浦	229.0
田代	132.0
佐多	137.5

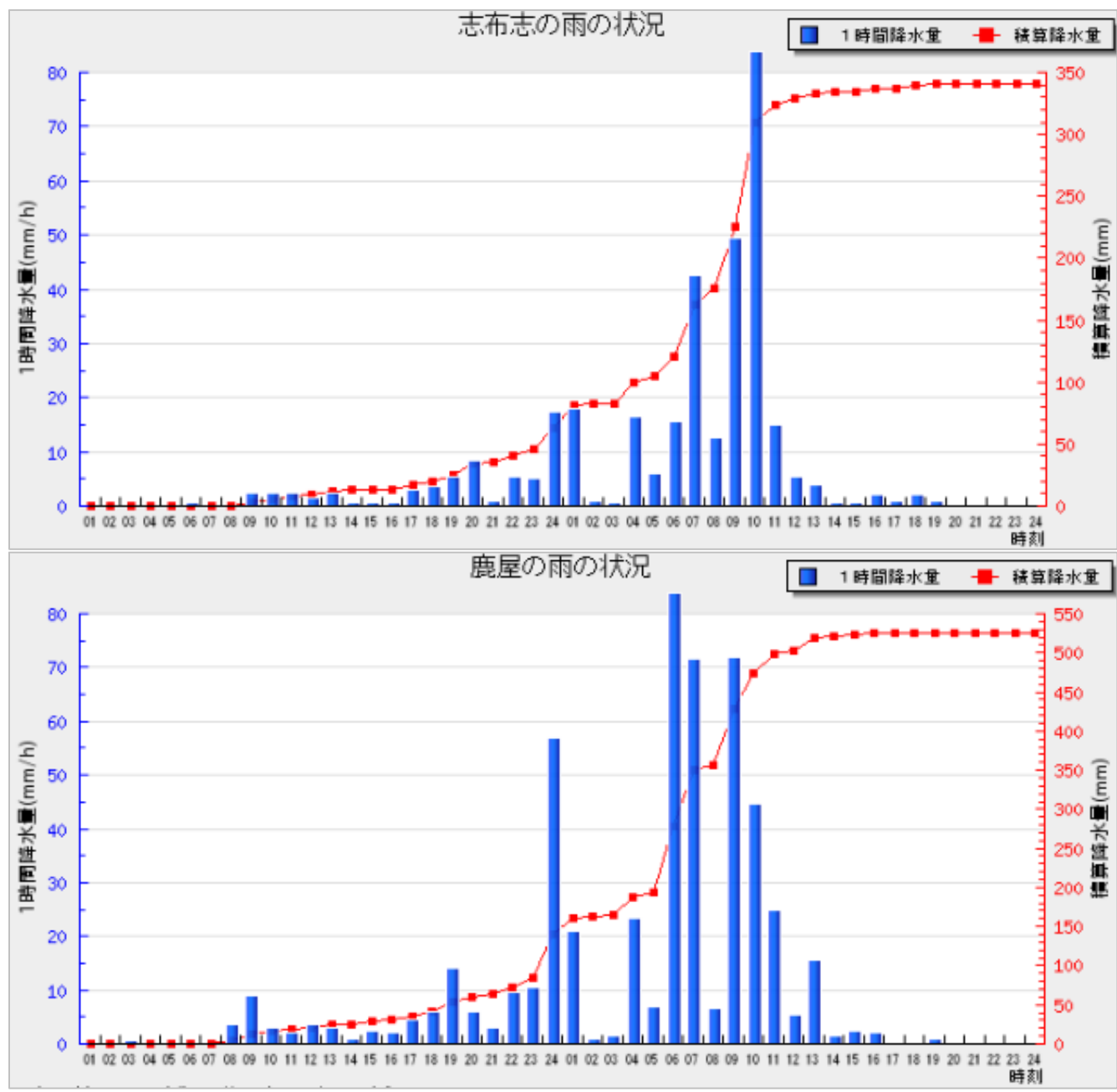
アメダス降水量の時系列図(7月5日~6日)



アメダス降水量の時系列図(7月5日~6日)



アメダス降水量の時系列図(7月5日~6日)



アメダス降水量の極値表(7月5日～6日)

地点名 (市区町村名)	期間合計	最大日降水量		最大1時間降水量		3時間降水量		6時間降水量		12時間降水量		24時間降水量		48時間降水量		72時間降水量		統計 開始年
	降水量 (ミリ)	降水量 (ミリ)	起日	降水量 (ミリ)	起時	降水量 (ミリ)	起時	降水量 (ミリ)	起時	降水量 (ミリ)	起時	降水量 (ミリ)	起時	降水量 (ミリ)	起時	降水量 (ミリ)	起時	
阿久根(阿久根市)	231.0	139.5	7月6日	47.0	7月6日05時24分	108.0	7月6日05時20分	132.0	7月6日05時30分	193.0	7月6日06時50分	225.0	7月6日08時50分	304.0	7月5日03時30分	512.0	7月6日05時30分	1976
出水(出水市)	184.0	126.0	7月6日	46.0	7月6日05時44分	94.5	7月6日05時40分	115.0	7月6日07時00分	155.5	7月6日07時20分	177.0	7月6日09時20分	329.0	7月5日04時40分	490.0	7月6日05時50分	1976
大口(伊佐市)	351.5	218.5	7月6日	38.5	7月6日05時33分	102.0	7月6日07時00分	148.5	7月6日07時20分	223.0	7月6日07時20分	301.5	7月6日11時40分	370.0	7月6日07時20分	622.0	7月6日14時30分	1976
紫尾山(さつま町)	386.5	202.0	7月5日	60.0	7月5日23時00分	111.5	7月6日05時30分	169.5	7月6日06時50分	306.5	7月6日07時10分	383.0	7月6日09時20分	448.0	7月6日06時50分	689.0	7月6日10時10分	1976
さつま柏原(さつま町)	291.5	177.5	7月5日	45.0	7月5日23時50分	87.5	7月6日05時40分	127.5	7月6日04時30分	226.0	7月6日05時30分	291.0	7月6日09時30分	324.0	7月6日06時10分	523.0	7月6日06時10分	1976
中飯(薩摩川内市)	227.0	127.0	7月6日	69.5	7月6日04時08分	118.0	7月6日04時50分	129.5	7月6日04時40分	208.0	7月6日05時30分	227.0	7月6日08時40分	245.0	7月6日06時10分	377.0	7月6日10時50分	1976
川内(薩摩川内市)	225.5	160.5	7月5日	42.0	7月5日22時53分	84.0	7月5日23時50分	109.5	7月6日03時50分	181.5	7月6日05時10分	225.5	7月6日09時40分	234.0	7月6日06時30分	420.5	7月6日06時10分	1977
溝辺(霧島市)	157.0	89.5	7月5日	31.5	7月6日05時06分	51.5	7月6日06時30分	71.5	7月6日05時40分	123.0	7月6日05時50分	157.0	7月6日08時40分	211.5	7月5日01時30分	365.0	7月6日06時30分	1976
八重山(薩摩川内市)	191.5	127.5	7月5日	23.5	7月6日04時12分	42.5	7月5日23時40分	74.5	7月5日23時30分	138.5	7月6日05時20分	191.0	7月6日08時10分	278.5	7月5日03時00分	467.0	7月6日07時00分	1976
東市来(日置市)	140.0	103.5	7月5日	21.0	7月5日18時05分	34.5	7月5日22時40分	65.0	7月5日23時10分	108.0	7月6日05時00分	140.0	7月6日08時10分	183.0	7月5日20時10分	312.0	7月6日09時00分	1976
牧之原(霧島市)	224.5	142.5	7月6日	52.0	7月6日04時57分	106.5	7月6日06時00分	133.0	7月6日06時10分	181.5	7月6日07時50分	221.5	7月6日09時00分	253.0	7月5日03時10分	458.0	7月6日06時10分	1976
鹿児島(鹿児島市)	189.5	107.0	7月6日	51.5	7月6日04時30分	94.5	7月6日05時00分	112.0	7月6日05時10分	161.5	7月6日05時10分	189.0	7月6日08時20分	195.5	7月6日07時30分	300.0	7月6日05時40分	1976
輝北(鹿屋市)	281.0	168.5	7月6日	47.0	7月6日05時23分	107.5	7月6日05時20分	146.5	7月6日08時00分	222.0	7月6日08時00分	271.5	7月6日08時50分	292.0	7月6日08時30分	467.5	7月6日07時40分	1977
大隅(曾於市)	381.0	278.5	7月6日	69.5	7月6日05時39分	138.0	7月6日05時40分	221.0	7月6日08時20分	285.0	7月6日08時50分	344.5	7月6日17時10分	381.0	7月6日24時00分	508.5	7月6日08時10分	1977
加世田(南さつま市)	229.0	139.5	7月6日	69.5	7月6日03時29分	130.5	7月6日04時20分	139.0	7月6日07時00分	199.0	7月6日04時20分	229.0	7月6日09時40分	257.5	7月6日08時00分	306.5	7月6日08時50分	1976
吉ヶ別府(鹿屋市)	468.5	309.0	7月6日	86.0	7月6日08時31分	172.5	7月6日08時30分	247.0	7月6日08時40分	340.0	7月6日08時40分	428.5	7月6日16時10分	480.0	7月6日08時40分	692.0	7月6日09時40分	1977
志布志(志布志市)	340.5	277.5	7月6日	88.0	7月6日09時44分	149.0	7月6日11時20分	221.5	7月6日11時20分	282.0	7月6日11時20分	323.0	7月6日16時00分	341.0	7月6日23時50分	495.5	7月6日11時20分	1976
喜入(鹿児島市)	298.0	194.0	7月6日	64.5	7月6日05時09分	122.5	7月6日05時50分	186.0	7月6日08時00分	257.5	7月6日08時00分	296.5	7月6日08時30分	329.5	7月6日08時20分	430.5	7月6日08時00分	1977
鹿屋(鹿屋市)	526.0	385.5	7月6日	109.5	7月6日06時24分	178.0	7月6日08時40分	303.5	7月6日11時00分	414.5	7月6日11時00分	496.0	7月6日14時50分	526.0	7月6日24時00分	754.0	7月6日12時30分	1977
肝付前田(肝付町)	122.0	67.5	7月5日	15.5	7月6日04時18分	28.0	7月6日00時40分	43.0	7月6日04時10分	72.0	7月6日06時40分	109.0	7月6日07時30分	197.0	7月5日00時50分	280.5	7月6日03時50分	1977
枕崎(枕崎市)	203.5	104.5	7月6日	37.5	7月6日03時42分	70.0	7月6日05時20分	103.5	7月6日07時40分	158.0	7月6日07時40分	202.0	7月6日09時30分	226.0	7月6日08時00分	279.0	7月6日07時40分	1976
指宿(指宿市)	237.0	162.0	7月5日	52.0	7月5日23時45分	78.0	7月6日00時30分	109.0	7月6日00時20分	148.0	7月6日06時10分	211.0	7月6日06時30分	313.5	7月5日00時20分	493.5	7月6日03時10分	1976
内之浦(肝付町)	229.0	177.5	7月6日	71.0	7月6日01時13分	92.5	7月6日01時40分	121.5	7月6日06時10分	172.5	7月6日09時10分	205.5	7月6日14時50分	231.5	7月6日09時40分	320.5	7月6日09時00分	1976
田代(錦江町)	132.0	75.0	7月5日	20.5	7月6日00時33分	31.0	7月6日00時40分	42.0	7月6日04時00分	60.0	7月6日04時00分	98.0	7月6日06時30分	161.0	7月5日01時00分	246.0	7月6日01時00分	1977
佐多(南大隅町)	137.5	107.5	7月5日	13.0	7月5日08時39分	29.0	7月5日09時20分	41.5	7月5日11時10分	61.0	7月5日18時20分	111.5	7月6日04時10分	173.5	7月5日02時30分	279.0	7月6日01時30分	1977

セルの背景色	背景色が表す順位
	年間の1位
	月別の1位

アメダス降水量の時系列表(7月5日)

	1	2	3	4	5	6	7	8	9	10	11	12	13	14	15	16	17	18	19	20	21	22	23	24	合計
阿久根(阿久根市)	0.0	0.0	0.0	0.0	0.0	0.0	0.0	0.0	0.5	1.5	1.5	4.5	13.5	1.5	4.0	0.0	1.5	2.5	1.0	6.5	19.5	14.0	16.0	3.5	91.5
出水(出水市)	0.0	0.0	0.0	0.0	0.0	0.0	0.0	0.0	0.0	2.5	1.0	0.5	14.5	0.0	1.0	0.0	0.5	1.5	0.0	3.0	9.5	8.0	11.5	4.5	58.0
大口(伊佐市)	0.0	0.0	0.0	0.0	0.0	0.0	0.0	0.0	0.0	1.0	2.5	6.0	16.0	6.0	2.5	4.0	6.5	6.5	12.0	5.0	13.0	10.5	15.0	26.5	133.0
紫尾山(さつま町)	0.0	0.0	0.0	0.0	0.0	0.0	0.0	0.5	0.5	3.0	2.0	5.0	17.0	5.5	1.5	8.5	7.0	17.5	7.0	12.5	17.5	26.5	60.0	10.5	202.0
さつま柏原(さつま町)	0.0	0.0	0.0	0.0	0.0	0.0	0.0	0.0	0.0	2.0	0.5	19.0	9.0	5.0	1.5	6.5	7.5	20.5	8.5	7.0	14.0	8.5	30.5	37.5	177.5
中飯(薩摩川内市)	0.0	0.0	0.0	0.0	0.0	0.0	0.0	0.0	1.0	0.5	2.5	7.5	5.5	0.5	0.0	0.0	1.0	2.0	4.5	20.0	13.0	29.0	10.5	2.5	100.0
川内(薩摩川内市)	0.0	0.0	0.0	0.0	0.0	0.0	0.0	0.0	0.0	0.5	1.5	16.0	7.5	4.0	2.0	7.0	2.0	10.5	5.0	10.0	11.5	19.5	39.0	24.5	160.5
溝辺(霧島市)	0.0	0.0	0.0	0.0	0.0	0.0	0.0	0.0	0.5	3.0	0.5	5.5	8.5	3.5	1.0	0.5	4.0	5.0	8.0	3.0	7.0	8.5	15.0	16.0	89.5
八重山(薩摩川内市)	0.0	0.0	0.0	0.0	0.0	0.0	0.0	0.0	1.0	1.0	0.0	14.5	15.0	2.5	1.0	2.5	4.5	21.0	2.5	6.5	13.5	13.5	10.5	18.0	127.5
東市来(日置市)	0.0	0.0	0.0	0.0	0.0	0.0	0.0	0.0	0.5	0.5	0.5	15.0	5.0	2.5	0.5	3.5	2.0	20.5	2.0	9.5	9.5	13.0	9.0	10.0	103.5
牧之原(霧島市)	0.0	0.0	0.0	0.0	0.0	0.0	0.0	0.0	0.0	3.5	5.0	13.5	7.0	1.0	1.5	0.0	2.0	2.5	3.5	1.0	3.5	8.5	18.0	11.5	82.0
鹿児島(鹿児島市)	0.0	0.0	0.0	0.0	0.0	0.0	0.0	0.0	2.0	0.0	3.0	7.0	5.0	1.0	0.5	2.0	2.0	6.5	1.5	3.0	7.0	18.5	12.5	11.0	82.5
輝北(鹿屋市)	0.5	0.0	0.0	0.0	0.0	0.0	0.0	0.0	0.5	8.5	14.5	7.0	4.0	0.5	0.5	0.5	1.5	2.5	6.5	2.0	4.0	8.5	38.0	13.0	112.5
大隅(曾於市)	0.0	0.0	0.0	0.0	0.0	0.0	0.0	0.0	0.5	3.5	7.0	13.5	3.5	4.0	0.0	1.0	1.0	3.5	6.5	7.5	2.5	6.5	8.5	33.5	102.5
加世田(南さつま市)	0.0	0.0	0.0	0.0	0.0	0.0	0.0	0.0	0.0	4.5	2.0	7.5	2.0	0.5	2.5	2.5	5.5	7.0	0.5	4.5	6.5	35.0	4.5	4.5	89.5
吉ヶ別府(鹿屋市)	0.0	0.0	0.0	0.0	0.0	0.0	0.0	0.5	4.5	2.0	7.5	7.5	8.0	4.0	4.0	3.0	4.0	11.0	16.0	10.5	5.0	12.5	26.5	33.0	159.5
志布志(志布志市)	0.0	0.0	0.0	0.0	0.0	0.5	0.0	0.0	2.5	2.5	2.5	1.5	2.5	0.5	0.5	0.5	3.0	3.5	5.5	8.5	1.0	5.5	5.0	17.5	63.0
喜入(鹿児島市)	0.0	0.0	0.0	0.0	0.0	0.0	0.0	1.0	1.0	2.5	3.5	3.0	8.5	1.0	3.0	2.5	3.5	5.0	4.5	1.0	6.0	10.5	39.5	8.0	104.0
鹿屋(鹿屋市)	0.0	0.0	0.5	0.0	0.0	0.0	0.0	3.5	9.0	3.0	2.0	3.5	3.0	1.0	2.5	2.0	4.5	6.0	14.0	6.0	3.0	9.5	10.5	57.0	140.5
肝付前田(肝付町)	0.0	0.0	1.0	0.0	0.0	0.0	0.0	4.5	9.5	3.0	2.0	1.0	0.5	1.0	1.0	1.5	3.0	5.0	6.0	6.5	2.0	6.0	4.0	10.0	67.5
枕崎(枕崎市)	0.0	0.5	0.0	0.0	0.0	0.0	0.0	1.0	0.0	6.5	1.5	3.5	4.0	5.0	3.0	7.0	5.5	4.5	2.0	3.5	9.0	29.5	6.5	6.5	99.0
指宿(指宿市)	0.0	1.0	0.5	0.5	0.0	0.0	2.5	13.5	16.0	2.0	3.0	2.5	0.5	1.5	1.5	6.0	4.5	8.0	25.0	1.5	5.0	7.0	13.0	47.0	162.0
内之浦(肝付町)	0.0	0.0	0.5	0.0	0.5	0.0	0.5	1.5	5.5	10.0	1.5	0.0	2.0	0.0	1.5	1.0	2.0	3.5	2.5	2.5	1.5	3.0	7.5	4.5	51.5
田代(錦江町)	0.0	0.5	1.5	0.0	1.0	0.5	1.0	6.0	16.5	1.5	3.0	0.0	1.0	0.5	2.0	2.0	3.0	4.5	2.0	1.5	2.0	5.0	3.0	17.0	75.0
佐多(南大隅町)	0.0	6.5	4.5	0.0	1.5	4.0	8.0	11.0	9.5	4.0	5.0	1.0	0.5	2.0	2.0	4.5	7.0	6.5	4.5	0.0	5.0	6.5	5.5	8.5	107.5
	1	2	3	4	5	6	7	8	9	10	11	12	13	14	15	16	17	18	19	20	21	22	23	24	合計

単位：ミリ

緑色：1～9ミリ
 黄色：10～29ミリ
 桃色：30ミリ～

アメダス降水量の時系列表(7月6日)

	1	2	3	4	5	6	7	8	9	10	11	12	13	14	15	16	17	18	19	20	21	22	23	24	合計
阿久根(阿久根市)	7.0	12.5	21.0	25.0	40.0	25.0	2.5	0.5	0.0	0.5	0.0	0.0	0.0	0.0	0.0	0.0	0.0	0.0	0.0	0.0	0.0	3.0	2.5	0.0	139.5
出水(出水市)	3.5	8.5	15.5	19.0	34.5	33.5	4.0	0.5	0.0	0.0	1.0	0.5	0.0	0.0	0.0	0.0	0.0	0.0	0.0	0.0	1.5	2.0	2.0	0.0	126.0
大口(伊佐市)	5.5	4.5	10.5	22.5	37.0	32.5	32.5	9.5	0.5	0.0	4.0	17.5	10.5	2.0	3.0	4.0	2.0	0.0	0.5	1.5	14.5	4.0	0.0	0.0	218.5
紫尾山(さつま町)	11.0	20.5	18.0	41.0	49.0	18.0	22.0	0.5	1.0	2.0	0.0	1.0	0.0	0.0	0.0	0.0	0.0	0.0	0.0	0.0	0.5	0.0	0.0	0.0	184.5
さつま柏原(さつま町)	3.5	9.0	18.5	25.5	23.5	30.0	3.5	0.0	0.0	0.0	0.5	0.0	0.0	0.0	0.0	0.0	0.0	0.0	0.0	0.0	0.0	0.0	0.0	0.0	114.0
中甕(薩摩川内市)	7.0	3.0	31.0	66.5	18.5	1.0	0.0	0.0	0.0	0.0	0.0	0.0	0.0	0.0	0.0	0.0	0.0	0.0	0.0	0.0	0.0	0.0	0.0	0.0	127.0
川内(薩摩川内市)	2.0	6.5	18.0	17.5	17.0	3.5	0.0	0.0	0.0	0.5	0.0	0.0	0.0	0.0	0.0	0.0	0.0	0.0	0.0	0.0	0.0	0.0	0.0	0.0	65.0
溝辺(霧島市)	4.0	6.0	4.5	6.5	31.5	12.0	3.0	0.0	0.0	0.0	0.0	0.0	0.0	0.0	0.0	0.0	0.0	0.0	0.0	0.0	0.0	0.0	0.0	0.0	67.5
八重山(薩摩川内市)	2.5	8.5	8.0	17.0	16.5	9.0	2.0	0.0	0.0	0.0	0.0	0.5	0.0	0.0	0.0	0.0	0.0	0.0	0.0	0.0	0.0	0.0	0.0	0.0	64.0
東市来(日置市)	1.5	4.5	4.5	16.5	7.5	2.0	0.0	0.0	0.0	0.0	0.0	0.0	0.0	0.0	0.0	0.0	0.0	0.0	0.0	0.0	0.0	0.0	0.0	0.0	36.5
牧之原(霧島市)	12.0	2.5	11.5	21.0	51.0	34.5	5.5	1.5	0.0	0.0	0.0	1.0	0.0	0.0	0.0	1.5	0.0	0.0	0.0	0.0	0.0	0.0	0.0	0.5	142.5
鹿児島(鹿児島市)	1.5	4.5	17.5	45.5	31.5	5.5	0.0	0.5	0.0	0.0	0.0	0.5	0.0	0.0	0.0	0.0	0.0	0.0	0.0	0.0	0.0	0.0	0.0	0.0	107.0
輝北(鹿屋市)	11.0	1.0	34.0	22.5	42.5	17.0	8.5	22.0	1.0	2.5	2.5	1.0	2.5	0.0	0.0	0.0	0.5	0.0	0.0	0.0	0.0	0.0	0.0	0.0	168.5
大隅(曾於市)	11.5	1.0	21.0	52.5	28.5	47.0	19.5	40.5	14.0	2.5	5.5	0.5	2.5	5.0	12.0	11.0	1.5	0.0	0.0	0.0	0.5	1.5	0.5	0.0	278.5
加世田(南さつま市)	0.5	7.5	43.5	50.5	31.5	2.5	3.5	0.0	0.0	0.0	0.0	0.0	0.0	0.0	0.0	0.0	0.0	0.0	0.0	0.0	0.0	0.0	0.0	0.0	139.5
吉ヶ別府(鹿屋市)	14.0	2.0	5.5	13.0	35.0	42.0	36.0	75.0	43.0	5.5	2.5	8.5	16.0	1.5	4.0	6.5	0.5	0.0	0.0	0.0	0.0	0.0	0.0	0.0	310.5
志布志(志布志市)	18.0	1.0	0.5	16.5	6.0	15.5	42.5	12.5	49.5	84.0	15.0	5.5	4.0	0.5	0.5	2.0	1.0	2.0	1.0	0.0	0.0	0.0	0.0	0.0	277.5
喜入(鹿児島市)	1.5	6.0	14.0	39.5	59.5	17.5	16.5	39.0	0.0	0.0	0.0	0.0	0.0	0.5	0.0	0.0	0.0	0.0	0.0	0.0	0.0	0.0	0.0	0.0	194.0
鹿屋(鹿屋市)	21.0	1.0	1.5	23.5	7.0	84.0	71.5	6.5	72.0	44.5	25.0	5.5	15.5	1.5	2.5	2.0	0.0	0.0	1.0	0.0	0.0	0.0	0.0	0.0	385.5
肝付前田(肝付町)	13.0	0.0	0.5	15.0	3.5	4.5	5.5	0.5	3.5	4.5	3.5	0.0	0.0	0.0	0.5	0.0	0.0	0.0	0.0	0.0	0.0	0.0	0.0	0.0	54.5
枕崎(枕崎市)	0.5	2.0	14.0	30.5	25.5	7.0	4.5	20.5	0.0	0.0	0.0	0.0	0.0	0.0	0.0	0.0	0.0	0.0	0.0	0.0	0.0	0.0	0.0	0.0	104.5
指宿(指宿市)	13.5	1.5	4.0	12.0	2.0	12.5	5.5	1.5	2.5	13.5	3.0	1.5	0.5	0.0	1.0	0.0	0.0	0.0	0.0	0.5	0.0	0.0	0.0	0.0	75.0
内之浦(肝付町)	68.5	16.5	0.0	12.0	12.5	11.5	20.5	4.5	10.5	2.0	3.5	4.0	0.5	9.5	1.0	0.0	0.0	0.5	0.0	0.0	0.0	0.0	0.0	0.0	177.5
田代(錦江町)	10.0	0.0	0.5	11.5	1.0	2.5	1.0	0.5	1.0	1.0	2.0	6.0	11.5	2.5	5.5	0.0	0.5	0.0	0.0	0.0	0.0	0.0	0.0	0.0	57.0
佐多(南大隅町)	2.5	0.0	1.0	11.0	0.5	1.0	1.5	0.5	1.0	0.5	0.0	3.0	4.5	0.5	2.5	0.0	0.0	0.0	0.0	0.0	0.0	0.0	0.0	0.0	30.0
	1	2	3	4	5	6	7	8	9	10	11	12	13	14	15	16	17	18	19	20	21	22	23	24	合計

単位：ミリ

緑色：1～9ミリ
 黄色：10～29ミリ
 桃色：30ミリ～

大雨警報・注意報の発表状況(7月5日～6日):鹿児島県(奄美地方を除く)

一次細分区域名		薩摩地方											大隅地方								種子島・屋久島地方												
市町村等をまとめた地域名		鹿児島・日置			出水・伊佐			川薩・始良				甌島	指宿・川辺			曾於		肝属				種子島地方			屋久島地方								
市町村等	日時	鹿児島市	日置市	いちき串木野市	阿久根市	出水市	伊佐市	長島町	薩摩川内市	霧島市	始良市	さつま町	湧水町	薩摩川内市甌島	枕崎市	指宿市	南さつま市	南九州市	曾於市	志布志市	大崎町	鹿屋市	垂水市	東串良町	錦江町	南大隅町	肝付町	西之表市	三島村	中種子町	南種子町	屋久島町	
		7月5日	05時27分	△	△	△	△	△	△	△	△	△	△	△	△	△	△	△	△	△	△	△	△	△	△	△	△	△	△	△	△	△	△
07時35分	△		△	△	△	△	△	△	△	△	△	△	△	△	△	△	△	△	△	△	●	●	●	●	△	●	●	△	●	△	△	△	
08時27分	△		△	△	△	△	△	△	△	△	△	△	△	△	△	△	△	△	△	●	●	●	●	●	●	●	△	●	△	△	△	△	
10時48分	●		●	●	●	●	●	●	●	●	●	●	●	●	△	●	●	●	●	●	●	●	●	●	●	●	●	●	●	△	●	●	
14時30分	●		●	●	●	●	●	●	●	●	●	●	●	●	●	●	●	●	●	●	●	●	●	●	●	●	●	●	●	●	●	●	
21時14分	●		●	◎	●	●	◎	●	◎	●	●	●	●	◎	●	●	●	●	●	●	●	●	●	●	●	●	●	●	●	●	●	●	
22時27分	◎		◎	◎	◎	◎	◎	●	◎	◎	◎	◎	◎	◎	◎	◎	◎	◎	◎	◎	◎	◎	◎	◎	◎	◎	◎	◎	◎	◎	◎	◎	
7月6日	00時21分	◎	◎	◎	◎	◎	◎	◎	◎	◎	◎	◎	◎	◎	◎	◎	◎	◎	◎	◎	◎	◎	◎	◎	◎	◎	◎	◎	◎	◎	◎	◎	
	03時56分	◎	◎	◎	◎	◎	◎	◎	◎	◎	◎	◎	◎	◎	◎	◎	◎	◎	◎	◎	◎	◎	◎	◎	◎	◎	◎	△	△	△	△	△	
	04時26分	◎	◎	◎	◎	◎	◎	◎	◎	◎	◎	◎	◎	◎	◎	◎	◎	◎	◎	◎	◎	◎	◎	◎	◎	◎	◎	△	△	△	△	△	
	05時41分	◎	◎	◎	◎	◎	◎	◎	◎	◎	◎	◎	◎	◎	◎	◎	◎	◎	◎	◎	◎	◎	◎	◎	◎	◎	◎	△	△	△	△	△	
	06時32分	◎	◎	◎	◎	◎	◎	◎	◎	◎	◎	◎	◎	◎	◎	◎	◎	◎	◎	◎	◎	◎	◎	◎	◎	◎	◎	◎	△	△	△	△	△
	09時53分	●	●	◎	●	●	●	●	●	●	●	●	●	●	●	●	●	●	◎	◎	◎	◎	◎	◎	◎	◎	◎	◎	△	△	△	△	△
	11時15分	●	●	●	●	●	●	●	●	●	●	●	●	●	●	●	●	●	◎	◎	◎	◎	◎	◎	◎	◎	◎	◎	△	△	△	△	△
15時06分	●	●	●	●	●	●	●	●	●	●	●	●	●	●	●	●	●	●	●	●	●	●	●	●	●	△	●	解	解	解	解	解	
17時38分	●	●	●	●	●	●	●	●	●	●	●	●	●	●	●	●	●	●	●	●	●	●	●	●	●	△	●	△				△	

◎:警報(浸水害) ●:警報(土砂災害) ◎:警報(浸水害、土砂災害) △:注意報 解:解除

洪水警報・注意報の発表状況(7月5日～6日):鹿児島県(奄美地方を除く)

一次細分区域名		薩摩地方											大隅地方							種子島・屋久島地方												
市町村等をまとめた地域名		鹿児島・日置			出水・伊佐			川薩・始良				甌島	指宿・川辺			曾於			肝属				種子島地方		屋久島地方							
市町村等	日時	鹿児島市	日置市	いちき串木野市	阿久根市	出水市	伊佐市	長島町	薩摩川内市	霧島市	始良市	さつま町	湧水町	薩摩川内市甌島	枕崎市	指宿市	南さつま市	南九州市	曾於市	志布志市	大崎町	鹿屋市	垂水市	東串良町	錦江町	南大隅町	肝付町	西之表市	三島村	中種子町	南種子町	屋久島町
		7月5日	05時27分																													
08時27分								△				△																				
14時30分	△		△	△	△	△	△	△	△	△	△	△	△		△	△	△	△	△	△	△	△	△									△
21時14分	△		△	●	△	△	●	△	●	●	△	△	●	●	△	△	△	△	△	△	△	△	△									△
22時27分	●		●	●	●	△	●	△	●	●	△	●	●	●	●	△	△	△	△	△	△	△	△									△
7月6日	00時21分	●	●	●	●	△	●	△	●	●	△	●	●	●	●	△	△	△	△	△	●	△	△									△
	03時56分	●	●	●	●	●	△	●	●	△	●	●	●	●	●	●	●	●	△	●	△	△										△
	04時26分	●	●	●	●	●	△	●	●	△	●	●	●	●	●	●	●	●	●	●	●	●	●									△
	06時32分	●	●	●	●	●	△	●	●	△	●	●	●	●	●	●	●	●	●	●	●	●	●	△	△	●						△
	11時15分	△	△	△	△	△	●	解	△	△	△	●	●	△	△	△	●	●	△	●	●	●	△	●	△	△	●					△
	15時06分	解	解	解	解	解	解		△	解	解	△	解	解	解	解	解	解	解	解	解	△	解	△	解	解	△					解
17時38分						△		△			△							△	△	△	△		△									△

●:警報 △:注意報 解:解除

土砂災害警戒情報の発表状況(7月5日～7日):鹿児島県(奄美地方を除く)

一次細分区域名			薩摩地方													大隅地方							種子島・屋久島地方												
市町村等をまとめた地域名			鹿児島・日置			出水・伊佐			川薩・始良				甌島	指宿・川辺			曾於			肝属				種子島地方			屋久島地方								
市町村名 日時／番号			鹿児島市	日置市	いちき串木野市	阿久根市	出水市	伊佐市	長島町	薩摩川内市	霧島市	始良市	さつま町	湧水町	薩摩川内市甌島	枕崎市	指宿市	南さつま市	南九州市	曾於市	志布志市	大崎町	鹿屋市	垂水市	東串良町	錦江町	南大隅町	肝付町	西之表市	三島村	中種子町	南種子町	屋久島町		
			7月5日	20時25分	第1号			●				●					●																		
7月5日	20時55分	第2号	●	●	●	●	●		●		●	●		●																					
7月5日	22時35分	第3号	●	●	●	●	●		●		●	●		●																					
7月5日	22時50分	第4号	●	●	●	●	●		●		●	●	●	●																					
7月5日	23時55分	第5号	●	●	●	●	●		●		●	●	●	●		●																			
7月6日	00時10分	第6号	●	●	●	●	●		●		●	●	●	●		●							●												
7月6日	00時30分	第7号	●	●	●	●	●		●		●	●	●	●		●							●					●							
7月6日	00時40分	第8号	●	●	●	●	●		●		●	●	●	●		●				●	●	●		●				●							
7月6日	02時35分	第9号	●	●	●	●	●	●	●		●	●	●	●		●				●	●	●		●				●							
7月6日	03時10分	第10号	●	●	●	●	●	●	●	●	●	●	●	●		●			●	●	●	●	●	●	●			●							
7月6日	03時25分	第11号	●	●	●	●	●	●	●	●	●	●	●	●		●	●	●	●	●	●	●	●	●	●			●							
7月6日	04時00分	第12号	●	●	●	●	●	●	●	●	●	●	●	●	●	●	●	●	●	●	●	●	●	●	●	●			●						
7月6日	06時50分	第13号	●	●	●	●	●	●	●	●	●	●	●	●	●	●	●	●	●	●	●	●	●	●	●	●	●								
7月6日	11時10分	第14号	●	解	●	●	●	●	●	●	●	●	●	●	●	解	●	解	●	●	●	●	●	●	●	●			●						
7月6日	14時40分	第15号	●		解	●	●	●	●	●	解	解	●	解	解	●		●	●	●	●	●	●	●	●	解			●						
7月6日	15時55分	第16号	解			解	解	解	解	解		解				解		解	●	●	●	●	解	●				●							
7月7日	01時05分	第17号																		解	解	解	解	解				解							

●:発表及び継続 解:解除

指定河川洪水予報の発表状況(7月5日～6日)

肝属川水系

発表日時		号数	種類
7月6日	00時10分	第1号	氾濫注意情報
	06時55分	第2号	氾濫警戒情報
	08時10分	第3号	氾濫警戒情報
	09時05分	第4号	氾濫危険情報
	15時00分	第5号	氾濫注意情報(警戒情報解除)
	17時00分	第6号	氾濫注意情報解除

川内川上流部

発表日時		号数	種類
7月6日	07時30分	第1号	氾濫注意情報
	08時10分	第2号	氾濫注意情報
	10時45分	第3号	氾濫警戒情報
	12時50分	第4号	氾濫注意情報(警戒情報解除)
	14時50分	第5号	氾濫注意情報解除

川内川下流部

発表日時		号数	種類
7月6日	05時10分	第1号	氾濫注意情報
	18時25分	第2号	氾濫注意情報解除

※川内川下流部について、5日08時10分に「氾濫注意情報解除」がりましたが、3～4日の雨が影響しているため、この資料からは削除しました。

万之瀬川水系万之瀬川・加世田川

発表日時		号数	種類
7月6日	04時40分	第1号	氾濫警戒情報
	05時00分	第2号	氾濫危険情報
	05時25分	第3号	氾濫危険情報
	06時00分	第4号	氾濫危険情報
	11時50分	第5号	氾濫警戒情報
	13時55分	第6号	氾濫注意情報(警戒情報解除)
	14時10分	第7号	氾濫注意情報解除

地方気象情報の発表状況(7月5日～6日)

発表日時		情報名及び番号	形式
7月5日	04時47分	大雨と突風に関する九州南部・奄美地方気象情報 第11号	文章形式
	10時52分	大雨と突風に関する九州南部・奄美地方気象情報 第12号	文章形式
	15時56分	大雨と突風に関する九州南部・奄美地方気象情報 第13号	文章形式
	23時06分	大雨と突風に関する九州南部・奄美地方気象情報 第14号	文章形式
7月6日	04時48分	大雨と突風に関する九州南部・奄美地方気象情報 第15号	文章形式
	11時14分	大雨と突風に関する九州南部・奄美地方気象情報 第16号	文章形式
	15時52分	大雨と突風に関する九州南部・奄美地方気象情報 第17号	文章形式
	23時03分	大雨と突風に関する九州南部・奄美地方気象情報 第18号	文章形式

府県気象情報の発表状況(7月5日～6日)

発表日時		情報名及び番号	形式
7月5日	05時28分	大雨と突風に関する鹿児島県(奄美地方を除く)気象情報 第20号	文章形式
	11時07分	大雨と突風に関する鹿児島県(奄美地方を除く)気象情報 第21号	文章形式
	16時30分	大雨と突風に関する鹿児島県(奄美地方を除く)気象情報 第22号	文章形式
	20時38分	大雨と突風に関する鹿児島県(奄美地方を除く)気象情報 第23号	図形式
	21時33分	大雨と突風に関する鹿児島県(奄美地方を除く)気象情報 第24号	図形式
	22時49分	大雨と突風に関する鹿児島県(奄美地方を除く)気象情報 第25号	文章形式
	23時32分	大雨と突風に関する鹿児島県(奄美地方を除く)気象情報 第26号	文章形式
7月6日	00時40分	大雨と突風に関する鹿児島県(奄美地方を除く)気象情報 第27号	図形式
	04時21分	大雨と突風に関する鹿児島県(奄美地方を除く)気象情報 第28号	図形式
	05時20分	大雨と突風に関する鹿児島県(奄美地方を除く)気象情報 第29号	文章形式
	06時53分	大雨と突風に関する鹿児島県(奄美地方を除く)気象情報 第30号	図形式
	09時03分	大雨と突風に関する鹿児島県(奄美地方を除く)気象情報 第31号	図形式
	11時28分	大雨と突風に関する鹿児島県(奄美地方を除く)気象情報 第32号	文章形式
	16時10分	大雨と突風に関する鹿児島県(奄美地方を除く)気象情報 第33号	文章形式
	23時47分	大雨と突風に関する鹿児島県(奄美地方を除く)気象情報 第34号	文章形式

竜巻注意情報の発表状況(7月5日～6日)




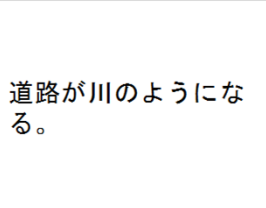



発表日時		情報名及び番号
7月5日	21時25分	鹿児島県(奄美地方を除く)竜巻注意情報 第1号
	22時25分	鹿児島県(奄美地方を除く)竜巻注意情報 第2号
7月6日	03時25分	鹿児島県(奄美地方を除く)竜巻注意情報 第3号
	04時15分	鹿児島県(奄美地方を除く)竜巻注意情報 第4号
	05時15分	鹿児島県(奄美地方を除く)竜巻注意情報 第5号
	06時15分	鹿児島県(奄美地方を除く)竜巻注意情報 第6号
	08時35分	鹿児島県(奄美地方を除く)竜巻注意情報 第7号
	08時55分	鹿児島県(奄美地方を除く)竜巻注意情報 第8号

記録的短時間大雨情報の発表状況(7月5日～6日)

発表なし

参考資料

雨の強さと降り方

1時間雨量 (mm)	雨の強さ (予報用語)	人の受ける イメージ	人への影響	屋内 (木造住宅を想定)	屋外の様子	車に乗っていて
10 ~20	やや 強い雨	ザーザーと 降る。	地面からの跳ね返り で足元がぬれる。	雨の音で話し声 が良く聞き取れ ない。	地面一面に水たまり ができる。 	
20 ~30	強い雨	どしゃ降り。	傘をさしていても ぬれる。 	寝ている人の半数 くらいが雨に気が つく。 		ワイパーを速くして も見づらい。
30 ~50	激しい雨	バケツを ひっくり返した ように降る。	高速走行時、車輪と 路面の間に水膜が生 じブレーキが効か なくなる。 (ハイドロブレー ニング現象)			
50 ~80	非常に 激しい雨	滝のように降る。 (ゴーゴーと降り 続く)	傘は全く役に立た なくなる。 	水しぶきであたり一 面が白っぽくなり、 視界が悪くなる。 	車の運転は危険。 	
80 ~	猛烈な雨	息苦しくなる ような圧迫感 がある。恐怖 を感じる。				