

2019年春・34店舗が新たに登場！※

「ラスカ平塚」3月28日(木)リニューアルオープン！

34店舗（新店舗：19・移転8・改装7）

湘南ステーションビル株式会社（本社：神奈川県平塚市／代表取締役社長・小澤裕）は、JR平塚駅に直結の駅ビル『ラスカ平塚』のグランドフロアとなる3Fゾーンを中心に、2019年春大規模な改装・新規出店によるリニューアルオープンをいたします。グランドオープンとなる3月28日（木・予定）を中心に様々なイベント・キャンペーンを実施するほか、ラスカ平塚のエントランス改良工事をJR東日本横浜支社による駅コンコース部の美化工事と連携し、湘南の玄関口として新たな歴史を刻んで参ります。

「くらしでよかった湘南」をコンセプトに湘南の駅ビルとして長くその名を刻んできた『ラスカ平塚』。開業以来、45年の歴史とともに地域に愛され育まれてきた駅と駅ビルは、今回地域一番店に相応しいリニューアルで、従来のお客さまに加え通勤のOL層などにも便利で上質な毎日をお届けして参ります。

リニューアルコンセプト：**Refined my daily life**

-毎日のくらしを豊かに楽しくサポート-

カフェ・飲食店・衣料品・雑貨など従来の駅ビル機能を補完する店舗に加え、行政窓口サービス（5月）など日々平塚駅を利用される約12万人の乗降客の利便性をさらに高めてまいります。また、駅直結型軽飲食ゾーン「ウェルカムテーブル」の3店舗（4月オープン）を加え、食の充実によるデイリー性とラスカらしい上質感の両立を図ります。

『ラスカ平塚』の存在をエリア内でさらに高め、平塚のランドマークとして年間1000万人の来館者数達成を目指して参ります。

概要は、別紙のとおりです。



3F入口リニューアル後



3Fウェルカムテーブル

なお本日、この資料は次の記者クラブにお届けしています。

○平塚市記者クラブ

本件に関するお問い合わせ先：

湘南ステーションビル株式会社 神奈川県平塚市宝町 1-1

ラスカ平塚営業部 担当/外山・上遠野

TEL：0463-22-0234

「ラスカ平塚リニューアル事務局」（トリニティーズ内）担当：伊東・中山

TEL:03-6277-6348 FAX:03-6277-6341 メール：info@try-z.jp

1. リニューアル概要

平塚エリア初出店を含む、34店舗によるリニューアル。新店舗19店および既存の人気店15店が移転・改装オープン。1月下旬より7月まで、約半数が開店する3月28日(木)のグランドオープンを中心に、多種多様な業種・業態の店舗が登場します。※駅前市民窓口センターは5月オープン予定。

2. 出店テナント一覧

※店舗名・業種およびオープン日は予定であり、変更の場合がございます

【オープン済】

フロア	店舗名	業種	オープン日	新店	移転	改装
1F	SOUP	レディスファッション	1/24		○	
4F	きもの京彩	呉服・和装小物	1/31			○
3F	シオン薬局	調剤	2/1		○	
3F	EyelashSalon Blanc	まつげエクステ	2/1		○	

【2月オープン】

フロア	店舗名	業種	オープン日	新店	移転	改装
4F	the NEON by iPhone Plus Japan	携帯リフォーム・アクセサリ	2/6	○		
1F	ブーケ	ファッション雑貨	2/7		○	
2F	アーモワールカプリス	レディスファッション	2/8		○	
2F	ドルチェフィオーラ	婦人肌着	2/11		○	
1F	マリークウント	コスメ・雑貨	2/22	○		
3F	AG byアクアガール	レディスファッション	2/25			○

【3月オープン】

フロア	店舗名	業種	オープン日	新店	移転	改装
3F	Three Four Time	ファッション雑貨	3/8			○
2F	サン・フェルメール	レディスファッション	3/12	○		
2F	Softbank/Yモバイル	携帯電話	3/28	○		
3F	リュテス(旧:エルパークテック)	ファッション雑貨	3/28			○
3F	ミルフローラ・ドゥ	ファッション雑貨	3/28			○
3F	ロベビクニック	レディスファッション	3/28			○
3F	靴下屋	ファッション雑貨	3/28		○	
3F	ITS'DEMO	ファッション雑貨	3/28	○		
3F	AWESOME STORE	生活雑貨	3/28	○		
3F	Risa Magli	婦人肌着	3/28	○		
3F	Heartdance	ファッション雑貨	3/28	○		
3F	ブルーブルーエ	ファッション雑貨	3/28	○		
3F	any SiS	レディスファッション	3/28	○		
3F	Couture brooch	レディスファッション	3/28	○		
3F	みずほ銀行ATM	ATM	3/28	○		
3F	暮らす 住まい いる スタッフレスショップ Produced by L-CLASS	サービス(不動産検索)	3月下旬	○		
3F	証明写真	サービス	3月下旬	○		

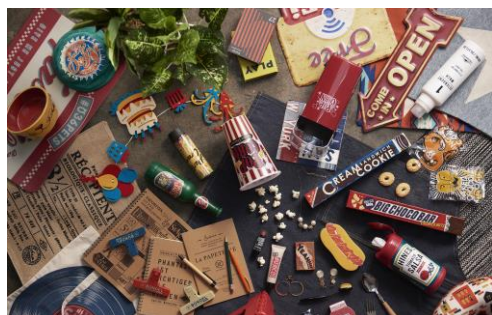
【4月以降オープン】

フロア	店舗名	業種	オープン日	新店	移転	改装
3F	ドンク エディテ	レストラン&カフェ	4/25			○
	丸亀製麺	レストラン&カフェ	4/25	○		
	おむすび権米衛	レストラン&カフェ	4/25	○		
3F	カルディコーヒーファーム	総合食品	4/下旬	○		
4F	バイルステップ赤い靴	ファッション雑貨	4/初旬		○	
3F	平塚市駅前市民窓口センター	サービス	5/下旬	○		
3F	MARUTA JOY	コスメ・雑貨	夏	○		

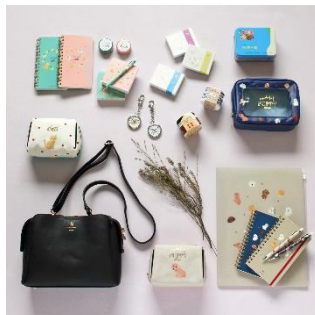
3. リニューアルの詳細について

J R平塚駅改札と直結のグランドフロアを中心に、6年ぶりの大型リニューアルを実施します。これまでのお客さまに加えて、J R平塚駅を通勤・通学で利用している多くの方々が、会社帰りの時間などに立ち寄れる店舗を強化しました。

※写真は店舗の取扱イメージ商品となります。



オーサムストア



ブルーブルーエ



Heartdance

ウェルカムテーブルは、やさしい木目調をベースにカジュアルで入りやすい雰囲気を目指しています。



テーブル席に加え、ソファ席なども用意しくつろげる雰囲気をご提案します

4. リニューアル記念イベントについて

リニューアルを記念して、「西山茉希さん・リニューアル記念トークショー」を実施いたします。

【イベント概要】

- ・日程 : 2019年3月30日(土)
※1日2回開催・入替制・開催時間は今後発表いたします
- ・定員 : 300名/回
- ・会場 : ラスカ平塚6F「ラスカホール」
- ・参加条件 : 現在調整中(予約方法など後日発表します)



モデルとしてだけでなく、現在はママとしても様々なメディアで活躍している西山さんに、女性として・ママとしての美しいライフスタイルをテーマにお話を伺います。

※イベント詳細・メディアの取材希望などは、開業事務局までお問い合わせ下さい。

5. ラスカ平塚エントランスファサードリニューアルと駅美化工事について

「地元とソトをつなげる」を環境コンセプトに、シンプルでやわらかなデザインを重視し平塚に住む方々に寄り添う存在になることを願ってラスカエントランスファサードの新たなデザインを形成します。また、JR 東日本横浜支社により暗く圧迫感のあった駅コンコース部の天井美化工事が実施され、一部天井の高さを上げることで明るく開放感のある駅空間へと生まれ変わります。



6. 今後のスケジュール

1) 特設サイト開設

2月25日（月）より公式ホームページ上にリニューアル特設サイトをオープンします。
各店舗の詳細情報・オープニングキャンペーン情報などを掲載いたします。

2) グランドオープン

3月28日（木）10:00～ ※混雑状況により開店が早まる場合がございます。

7. 施設概要

所在地	神奈川県平塚市宝町1-1（JR東海道線・平塚駅直結）
構造	鉄骨造地上6階（一部7階）・地下1階建
延床面積	32,450㎡（施設全体）
売場面積	15,000㎡（施設全体）
名称	ラスカ平塚
開業日	1973年6月26日
店舗数	約190店舗
対象顧客	周辺住民および平塚エリア勤務者・近隣ファミリー層、来街者
運営者	湘南ステーションビル株式会社
営業時間	10時～20時30分（物販）・11時～22時（飲食）
コンセプト	「くらしてよかった湘南」を実現する、上質感と利便性の共存。
その他	ラスカ平塚館内やエントランス周りのデジタルサイネージなど看板関係も同時に改良工事を実施します。

以上