

Селекторные переключатели с ручкой A22NS/A22NW

Селекторные переключатели диаметром 22 мм.

Универсальная конструкция, в которой особое внимание уделено цветовому кодированию, удобству в эксплуатации и обеспечению безопасности.

Простота в использовании

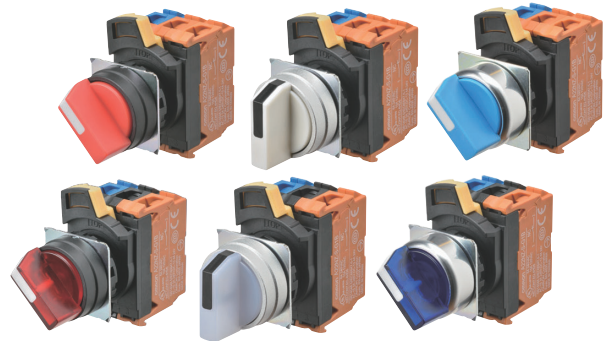
- При многоступенчатом расширении вы можете присоединить к одной ступени до трех коммутирующих блоков.
- Клеммы с винтовым зажимом совместимы с круглыми обжимными контактными наконечниками.

Безопасность

- Простой в использовании запорный рычаг обеспечивает надежную фиксацию переключателя.
- Благодаря конструкции, обеспечивающей защиту пальцев, повышается общая безопасность устройства.
- Разные цвета коммутирующих блоков помогают избегать ошибок при подключении проводки.

Номенклатура продукции

- Соответствует глобальным стандартам безопасности и позволяет использовать переключатели данной серии при разных рабочих напряжениях.
- Возможно крепление переключателей в отверстиях панели диаметром 25 мм путем установки монтажной гайки другой стороной.
- Предлагаются переключатели в различных исполнениях, с кнопками разного цвета и формы, а также рамками из разных материалов.



! См. Меры безопасности для всех кнопочных переключателей/Индикаторов и Меры безопасности в техническом описании A22N.

		Красный	Зеленый	Желтый	Белый	Синий	Черный	
Переключатели без подсветки	A22NS-□□□-N□ Непрозрачный							
A22NW-□□□-T□ Переключатели с подсветкой	Подсветка выключена	Красный	Зеленый	Желтый	Белый	Синий	Оранжев.	Цвет лампы
	Подсветка включена	Красный	Зеленый	Желтый	Белый	Синий	Оранжев.	Цвет лампы

Примечание: Цвета рукояток изменяются в зависимости от модели переключателя. Для подтверждения цвета следует связаться с ???.

A22NS/A22NW

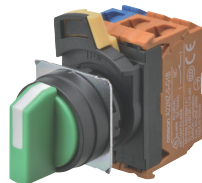
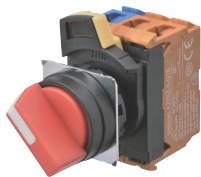
Перечень моделей

Переключатели с пластмассовой рамкой

Без подсветки

Двухпозиционные

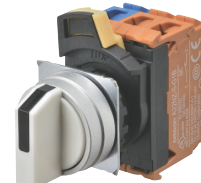
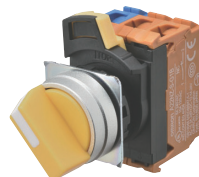
Трехпозиционные



С подсветкой

Двухпозиционные

Трехпозиционные

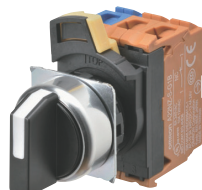
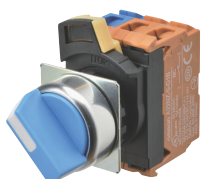


Переключатели с металлической рамкой

Без подсветки

Двухпозиционные

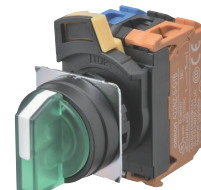
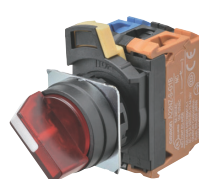
Трехпозиционные



С подсветкой

Двухпозиционные

Трехпозиционные

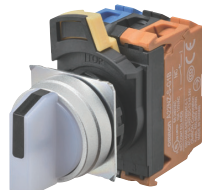
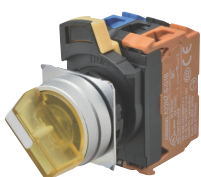


Переключатели со скругленной металлической рамкой

Без подсветки

Двухпозиционные

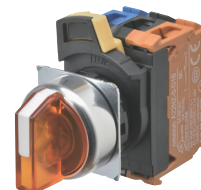
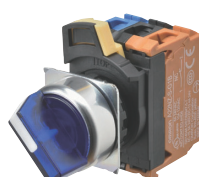
Трехпозиционные



С подсветкой

Двухпозиционные

Трехпозиционные



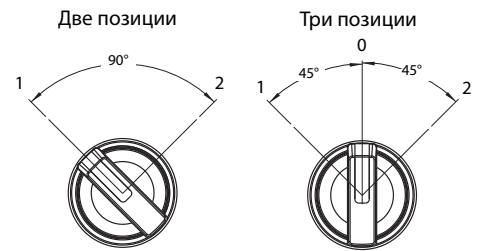
Конструкция

Конфигурация контактов Двухпозиционный переключатель

Количество выводов	Код	Конфигурация контакта	Положение коммутации	Контакты	Позиция переключателя	
					1	2
1	100	SPST-NO	(1)	NO		ON
			(2)	---	---	---
			(3)	---	---	---
1	002	SPST-NC	(1)	---	---	---
			(2)	---	---	---
			(3)	NC	ON	
2	102	SPST-NO + SPST-NC	(1)	NO		ON
			(2)	---	---	---
			(3)	NC	ON	
2	101	DPST-NO	(1)	NO		ON
			(2)	---	---	---
			(3)	NO		ON
2	202	DPST-NC	(1)	NC	ON	
			(2)	---	---	---
			(3)	NC	ON	
3	111	3PST-NO	(1)	NO		ON
			(2)	NO		ON
			(3)	NO		ON
3	222	3PST-NC	(1)	NC	ON	
			(2)	NC	ON	
			(3)	NC	ON	
3	122	SPST-NO + DPST-NC	(1)	NO		ON
			(2)	NC	ON	
			(3)	NC	ON	
3	112	DPST-NO + SPST-NC	(1)	NO		ON
			(2)	NO		ON
			(3)	NC	ON	

SPST = однополюсный переключатель на одно направление
 DPST = двухполюсный переключатель на одно направление
 3PST = трехполюсный переключатель на одно направление
 NO = нормально-разомкнутый контакт
 NC = нормально-замкнутый контакт

Рабочий угол поворота



Трехпозиционный переключатель

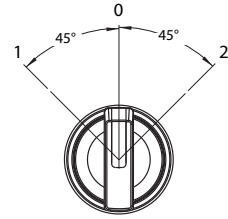
Количество выводов	Код	Конфигурация контакта	Положение коммутации	Контакты	Позиция переключателя		
					1	0	2
2	110	DPST-NO	(1)	NO	ON		
			(2)	NO	ON		ON
			(3)	---	---	---	---
2	011	DPST-NO	(1)	---	---	---	---
			(2)	NO	ON		ON
			(3)	NO			ON
2	101	DPST-NO	(1)	NO	ON		
			(2)	---	---	---	---
			(3)	NO			ON
2	220	DPST-NC	(1)	NC		ON	ON
			(2)	NC		ON	
			(3)	---	---	---	---
2	022	DPST-NC	(1)	---	---	---	---
			(2)	NC		ON	
			(3)	NC	ON	ON	
2	202	DPST-NC	(1)	NC		ON	ON
			(2)	---	---	---	---
			(3)	NC	ON	ON	

DPST = двухполюсный переключатель на одно направление
 NO = нормально-разомкнутый контакт
 NC = нормально-замкнутый контакт

Количество выводов	Код	Конфигурация контакта	Положение коммутации	Контакты	Позиция переключателя		
					1	0	2
2	120	SPST-NO + SPST-NC	(1)	NO	ON		
			(2)	NC		ON	
			(3)	---	---	---	---
2	102	SPST-NO + SPST-NC	(1)	NO	ON		
			(2)	---	---	---	---
			(3)	NC	ON	ON	
2	210	SPST-NO + SPST-NC	(1)	NC		ON	ON
			(2)	NO	ON		ON
			(3)	---	---	---	---
2	201	SPST-NO + SPST-NC	(1)	NC		ON	ON
			(2)	---	---	---	---
			(3)	NO			ON
2	012	SPST-NO + SPST-NC	(1)	---	---	---	---
			(2)	NO	ON		ON
			(3)	NC	ON	ON	
2	021	SPST-NO + SPST-NC	(1)	---	---	---	---
			(2)	NC		ON	
			(3)	NO			ON
3	111	3PST-NO	NO	(1)	ON		
			NO	(2)	ON		ON
			NO	(3)			ON
3	222	3PST-NC	NC	(1)		ON	ON
			NC	(2)		ON	
			NC	(3)	ON	ON	
3	122	SPST-NO + DPST-NC	NO	(1)	ON		
			NC	(2)		ON	
			NC	(3)	ON	ON	
3	212	SPST-NO + DPST-NC	NC	(1)		ON	ON
			NO	(2)	ON		ON
			NC	(3)	ON	ON	
3	221	SPST-NO + DPST-NC	NC	(1)		ON	ON
			NC	(2)		ON	
			NO	(3)	ON		ON
3	211	DPST-NO + SPST-NC	NC	(1)		ON	ON
			NO	(2)	ON		ON
			NO	(3)			ON
3	121	DPST-NO + SPST-NC	NO	(1)	ON		
			NC	(2)		ON	
			NO	(3)			ON
3	112	DPST-NO + SPST-NC	NO	(1)	ON		
			NO	(2)	ON		ON
			NC	(3)	ON	ON	

Рабочий угол поворота

Трехпозиционный переключатель



SPST = однополюсный переключатель на одно направление
 DPST = двухполюсный переключатель на одно направление
 3PST = трехполюсный переключатель на одно направление
 NO = нормально-разомкнутый контакт
 NC = нормально-замкнутый контакт

Структура нумерации моделей

Обозначения в нумерации моделей - Поставка осуществляется в виде комплекта, в состав которого входит рабочий блок, блок лампы (в моделях с подсветкой) и коммутирующий блок. Информация о возможных комбинациях приведена в разделе «Информация для заказа» на стр. 6-8.

Нумерация моделей для комплектов

A22N (1) W - (2)(3) 2B M - (4)(5) NR A - (6) G (7) 101 - (8)(9) R A

(1) Тип

Код	Описание
S	Без подсветки
W	С подсветкой

(2) Количество позиций и материал рамки

Код	Кол-во позиций	Материал рамки
2B	2	Пластмассовая
2M	2	Металлическая
2R	2	Металлическая скругленная
3B	3	Пластмассовая
3M	3	Металлическая
3R	3	Металлическая скругленная

(3) Метод сброса

Код	Метод сброса		
M	Ручной	Двухпозиционный переключатель с ручным сбросом	
		Трехпозиционный переключатель с ручным сбросом	
L	Автоматический сброс из левого положения	Двухпозиционный переключатель с автомат. сбросом	
		Трехпозиционный переключатель с автомат. сбросом	
R	Автоматический сброс из правого положения	Трехпозиционный переключатель с автомат. сбросом из правого положения	
B	Сброс из левого или правого положения	Трехпозиционный переключатель с автомат. сбросом из правого или левого положения	

(4) Тип и цвет рабочего блока

Код	Тип и цвет	
NR	Непрозрачный красный	Только модели без подсветки
NG	Непрозрачный зеленый	
NY	Непрозрачный желтый	
NW	Непрозрачный белый	
NA	Непрозрачный синий	
NB	Непрозрачный черный	Только модели с подсветкой
TR	Прозрачный красный	
TG	Прозрачный зеленый	
TY	Прозрачный желтый	
TW	Прозрачный белый	
TA	Прозрачный синий	
TO	Прозрачный оранжев.	

(5) Степень защиты

Код	Описание
A	IP66, NEMA 4X, NEMA13

(6) Контакт

Код	Описание
G	Универсальный

(7) Конфигурация контактов

Код	Коммутирующий блок		Позиция блока			Без подсветки		С подсветкой	
	NO	NC	(1)	(2)	(3)	2-поз.	3-поз.	2-поз.	3-поз.
100	1	0	NO	---	---	Да		Да	
002	0	1	---	---	NC	Да		Да	
101	2	0	NO	---	NO	Да	Да	Да	Да
102	1	1	NO	---	NC	Да	Да	Да	Да
201	1	1	NC	---	NO		Да		Да
202	0	2	NC	---	NC	Да	Да	Да	Да
110	2	0	NO	NO	---		Да		
111	3	0	NO	NO	NO	Да	Да		
112	2	1	NO	NO	NC	Да	Да		
210	1	1	NC	NO	---		Да		
211	2	1	NC	NO	NO		Да		
212	1	2	NC	NO	NC		Да		
011	2	0	---	NO	NO		Да		
012	1	1	---	NO	NC		Да		
120	1	1	NO	NC	---		Да		
121	2	1	NO	NC	NO		Да		
122	1	2	NO	NC	NC	Да	Да		
220	0	2	NC	NC	---		Да		
221	1	2	NC	NC	NO		Да		
222	0	3	NC	NC	NC	Да	Да		
021	1	1	---	NC	NO		Да		
022	0	2	---	NC	NC		Да		

(8) Цвет светодиода

Код	Цвет
N	Без подсветки
R	Красный
G	Зеленый
Y	Желтый
W	Белый
A	Синий
O	Оранжевый

(9) Напряжение питания светодиода

Код	Напряжение светодиода
N	Без подсветки
A	6 В пост./перем. ток
B	12 В пост./перем. ток
C	24 В пост./перем. ток
D	~100/110/120 В
E	~200/220/230/240 В

■ Технические характеристики: см. описание A22N
 ■ Размеры: см. стр. 13


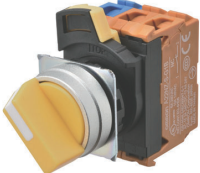
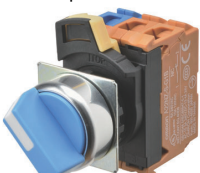
■ Меры предосторожности для надлежащего использования: см. описание A22N

A22NS/A22NW

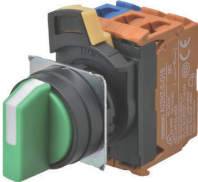


Информация для заказа

Нумерация моделей для комплектов --- -Поставка осуществляется в виде комплекта, в состав которого входит рабочий блок, блок лампы (только в моделях с подсветкой) и коммутирующий блок. (Некоторые компоненты не могут быть объединены. Для получения более подробной информации следует связаться с представителем компании OMRON).

Двухпозиционные селекторные переключатели с рукояткой, без подсветки

Внешний вид	Тип рамки	Кол-во выводов	Модель	(3) Метод сброса	(4)(4) Цвет рабочего блока	(7)(7)(7) Конфигурация контакта				
Пластмассовые рамки 	2B	1	A22NS-2B(3)-(4)(4)A-G(7)(7)-NN	М: Ручной L: Автоматич. сброс из левого положения		100				
		2				002				
		3				102 101 202 111 222 122 112				
Металлические рамки 	2M	1	A22NS-2M(3)-(4)(4)A-G(7)(7)-NN			М: Ручной L: Автоматич. сброс из левого положения		100		
		2						002		
		3						102 101 202 111 222 122 112		
Металлические скругленные рамки 	2R	1	A22NS-2R(3)-(4)(4)A-G(7)(7)-NN					М: Ручной L: Автоматич. сброс из левого положения		100
		2								002
		3								102 101 202 111 222 122 112

Трехпозиционные селекторные переключатели с рукояткой, без подсветки

Внешний вид	Тип рамки	Кол-во выводов	Модель	(3) Метод сброса	(4)(4) Цвет рабочего блока	(7)(7)(7) Конфигурация контакта
Пластмассовые рамки 	3В	2	A22NS-3B(3)-(4)(4)A-G(7)(7)-NN			110
		3				011
Металлические рамки 	3М	2	A22NS-3M(3)-(4)(4)A-G(7)(7)-NN			101
		3				220
Металлические скругленные рамки 	3R	2	A22NS-3R(3)-(4)(4)A-G(7)(7)-NN	М: Ручной сброс L: Автоматический сброс из левого положения R: Автоматический сброс из правого положения В: Автоматический сброс в центральном положении	NR: Непрозрачный красный NG: Непрозрачный зеленый NY: Непрозрачный желтый NW: Непрозрачный белый NA: Непрозрачный синий NB: Непрозрачный черный	022
		3				202
						120
						102
						210
						201
						012
						021
						111
						222
						122
						212
						221
						211
						121
						112
						110
						011
						101
						220
						022
						202
						120
						102
						210
						201
						012
						021
						111
						222
						122
						212
						221
						211
						121
						112




A22NS/A22NW

Информация для заказа



Нумерация моделей для комплектов

--- Поставка осуществляется в виде комплекта, в состав которого входит рабочий блок, блок лампы (только в моделях с подсветкой) и коммутирующий блок. (Некоторые компоненты не могут быть объединены. Для получения более подробной информации следует связаться с представителем компании OMRON).

Двухпозиционные селекторные переключатели с рукояткой, имеющие подсветку

Внешний вид	Тип рамки	Кол-во выводов	Модель	(3) Метод сброса	(4)(4) Цвет рабочего блока	(7)(7)(7) Конфигурация контактов	(8) Цвет светодиода	(9) Напряжение светодиода
	2B	1	A22NW-2B(3)-(4)(4)A-G(7)(7)(7)-(8)(9)	M: Ручной сброс L: Автоматический сброс из левого положения	TR: Прозрачный красный TG: Прозрачный зеленый TU: Прозрачный желтый TW: Прозрачный белый TA: Прозрачный синий TO: прозрачный оранжевый	100 002	R: Красный G: зеленый Y: Желтый A: Синий O: Оранжевый	A: 6 В пост./пер. ток B: 12 В пост./пер. ток C: 24 В пост./пер. ток D: ~100/110/120 В E: ~200/220/230/240 В
		2						
	2M	1	A22NW-2M(3)-(4)(4)A-G(7)(7)(7)-(8)(9)					
		2						
	2R	1	A22NW-2R(3)-(4)(4)A-G(7)(7)(7)-(8)(9)					
		2						

Трехпозиционные селекторные переключатели с рукояткой, имеющие подсветку

Внешний вид	Тип рамки	Кол-во выводов	Модель	(3) Метод сброса	(4)(4) Цвет рабочего блока	(7)(7)(7) Конфигурация контактов	(8) Цвет светодиода	(9) Напряжение светодиода
	3B	2	A22NW-3B(3)-(4)(4)A-G(7)(7)(7)-(8)(9)	M: Ручной сброс L: Автоматический сброс из левого положения R: Автоматический сброс из правого положения V: Автоматический сброс в центральном положении	TR: Прозрачный красный TG: Прозрачный зеленый TU: Прозрачный желтый TW: Прозрачный белый TA: Прозрачный синий TO: Прозрачный оранжевый	101 202 102 201	R: Красный G: зеленый Y: Желтый A: Синий O: Оранжевый	A: 6 В пост./пер. ток B: 12 В пост./пер. ток C: 24 В пост./пер. ток D: ~100/110/120 В E: ~200/220/230/240 В
	3R	2	A22NW-3R(3)-(4)(4)A-G(7)(7)(7)-(8)(9)					

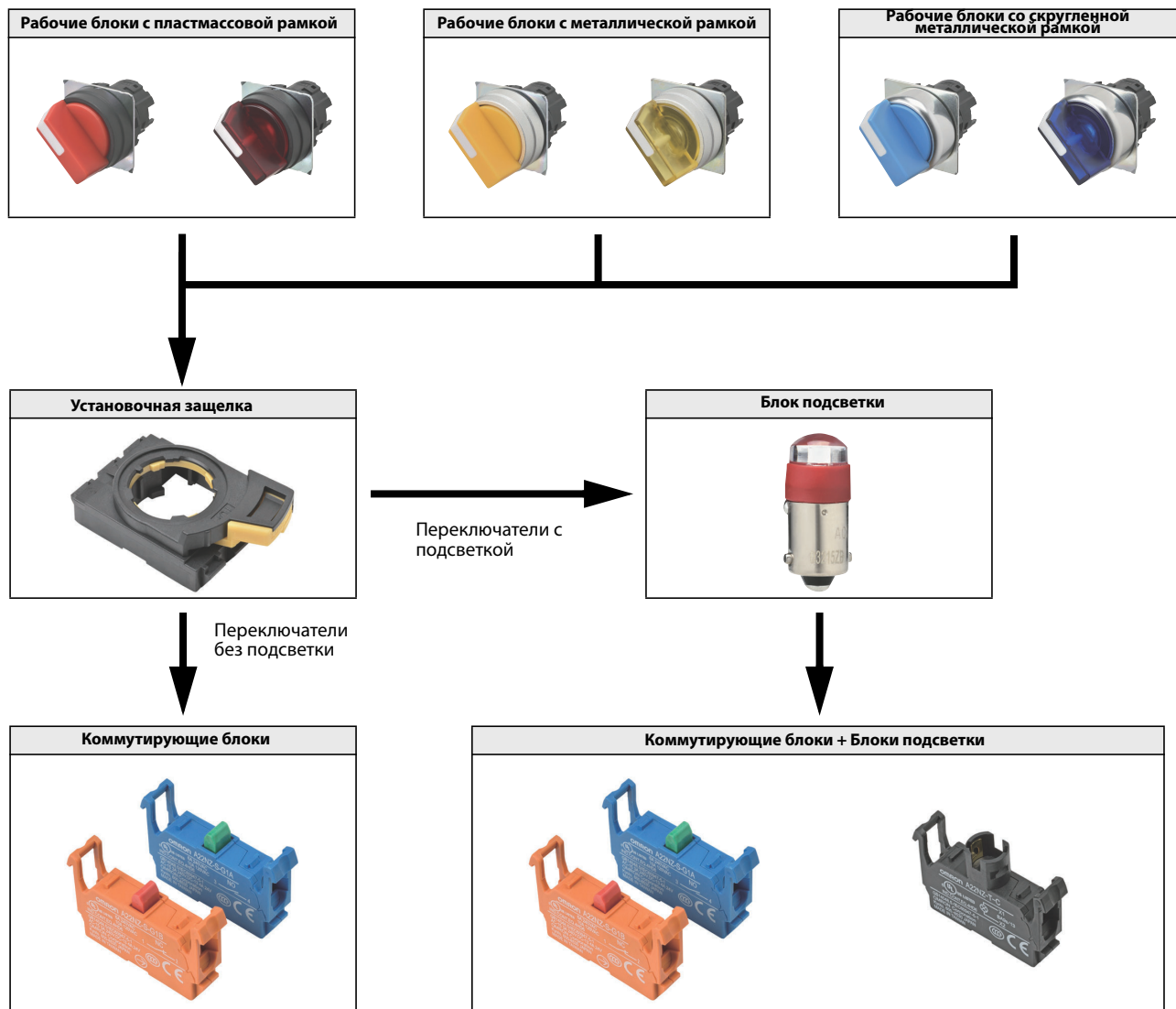
Примечание: обычно в комплекте объединены кнопка и светодиод одного и того же цвета. Однако, имеются переключатели, в которых объединены рабочий блок белого цвета и желтый светодиод.

■ Сборочные узлы: см. стр. с 9 по 12.
(Вы можете заказывать рабочие блоки, блоки светодиодной лампы и коммутирующие блоки отдельно)

■ Технические данные: см. описание A22N.
■ Размеры: см. стр. 13.

Информация для заказа

Сборочные узлы - - - - Вы можете заказывать рабочие блоки, блоки подсветки, установочные защелки и коммутирующие блоки отдельно. Возможно использование их комбинаций для создания моделей, которые отсутствуют как готовые переключатели. Эти компоненты также могут использоваться в качестве сменных частей.



*Примечание: Для повышения прочности используйте усиливающую накладку.



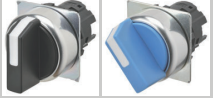


■ Нумерация моделей для комплектов: см. стр. 6-8.

■ Технические данные: см. описание A22N.
 ■ Размеры: см. стр. 13.

Сборочные узлы - - - - - Вы можете заказывать рабочие блоки, блоки подсветки, установочные защелки и коммутирующие блоки отдельно. Возможно использование их комбинаций для создания моделей, которые отсутствуют как готовые переключатели. Эти компоненты также могут использоваться в качестве сменных частей.

Переключатели без подсветки

Материал и форма рамки			Пластмассовая рамка 	Металлическая рамка 	Металлическая скругленная рамка 
Кол-во позиций	Метод сброса	Цвет рабочего блока	Модель	Модель	Модель
2	Ручной сброс	Непрозрачный красный	A22NZ-2BM-NRA	A22NZ-2MM-NRA	A22NZ-2RM-NRA
	Автоматический сброс в левом положении		A22NZ-2BL-NRA	A22NZ-2ML-NRA	A22NZ-2RL-NRA
3	Ручной сброс		A22NZ-3BM-NRA	A22NZ-3MM-NRA	A22NZ-3RM-NRA
	Автоматический сброс в левом положении		A22NZ-3BL-NRA	A22NZ-3ML-NRA	A22NZ-3RL-NRA
	Автоматический сброс в правом положении		A22NZ-3BR-NRA	A22NZ-3MR-NRA	A22NZ-3RR-NRA
2	Сброс в левом или правом положении		A22NZ-3BB-NRA	A22NZ-3MB-NRA	A22NZ-3RB-NRA
	Ручной сброс	A22NZ-2BM-NGA	A22NZ-2MM-NGA	A22NZ-2RM-NGA	
2	Автоматический сброс в левом положении	Непрозрачный зеленый	A22NZ-2BL-NGA	A22NZ-2ML-NGA	A22NZ-2RL-NGA
	Ручной сброс		A22NZ-3BM-NGA	A22NZ-3MM-NGA	A22NZ-3RM-NGA
3	Автоматический сброс в левом положении		A22NZ-3BL-NGA	A22NZ-3ML-NGA	A22NZ-3RL-NGA
	Автоматический сброс в правом положении		A22NZ-3BR-NGA	A22NZ-3MR-NGA	A22NZ-3RR-NGA
	Сброс в левом или правом положении		A22NZ-3BB-NGA	A22NZ-3MB-NGA	A22NZ-3RB-NGA
2	Ручной сброс		Непрозрачный желтый	A22NZ-2BM-NYA	A22NZ-2MM-NYA
	Автоматический сброс в левом положении	A22NZ-2BL-NYA		A22NZ-2ML-NYA	A22NZ-2RL-NYA
3	Ручной сброс	A22NZ-3BM-NYA		A22NZ-3MM-NYA	A22NZ-3RM-NYA
	Автоматический сброс в левом положении	A22NZ-3BL-NYA		A22NZ-3ML-NYA	A22NZ-3RL-NYA
	Автоматический сброс в правом положении	A22NZ-3BR-NYA		A22NZ-3MR-NYA	A22NZ-3RR-NYA
2	Сброс в левом или правом положении	A22NZ-3BB-NYA		A22NZ-3MB-NYA	A22NZ-3RB-NYA
	Ручной сброс	A22NZ-2BM-NWA	A22NZ-2MM-NWA	A22NZ-2RM-NWA	
2	Автоматический сброс в левом положении	Непрозрачный белый	A22NZ-2BL-NWA	A22NZ-2ML-NWA	A22NZ-2RL-NWA
	Ручной сброс		A22NZ-3BM-NWA	A22NZ-3MM-NWA	A22NZ-3RM-NWA
3	Автоматический сброс в левом положении		A22NZ-3BL-NWA	A22NZ-3ML-NWA	A22NZ-3RL-NWA
	Автоматический сброс в правом положении		A22NZ-3BR-NWA	A22NZ-3MR-NWA	A22NZ-3RR-NWA
	Сброс в левом или правом положении		A22NZ-3BB-NWA	A22NZ-3MB-NWA	A22NZ-3RB-NWA
2	Ручной сброс		Непрозрачный синий	A22NZ-2BM-NAA	A22NZ-2MM-NAA
	Автоматический сброс в левом положении	A22NZ-2BL-NAA		A22NZ-2ML-NAA	A22NZ-2RL-NAA
3	Ручной сброс	A22NZ-3BM-NAA		A22NZ-3MM-NAA	A22NZ-3RM-NAA
	Автоматический сброс в левом положении	A22NZ-3BL-NAA		A22NZ-3ML-NAA	A22NZ-3RL-NAA
	Автоматический сброс в правом положении	A22NZ-3BR-NAA		A22NZ-3MR-NAA	A22NZ-3RR-NAA
2	Сброс в левом или правом положении	A22NZ-3BB-NAA		A22NZ-3MB-NAA	A22NZ-3RB-NAA
	Ручной сброс	A22NZ-2BM-NBA	A22NZ-2MM-NBA	A22NZ-2RM-NBA	
2	Автоматический сброс в левом положении	Непрозрачный черный	A22NZ-2BL-NBA	A22NZ-2ML-NBA	A22NZ-2RL-NBA
	Ручной сброс		A22NZ-3BM-NBA	A22NZ-3MM-NBA	A22NZ-3RM-NBA
3	Автоматический сброс в левом положении		A22NZ-3BL-NBA	A22NZ-3ML-NBA	A22NZ-3RL-NBA
	Автоматический сброс в правом положении		A22NZ-3BR-NBA	A22NZ-3MR-NBA	A22NZ-3RR-NBA
	Сброс в левом или правом положении		A22NZ-3BB-NBA	A22NZ-3MB-NBA	A22NZ-3RB-NBA

■ Нумерация моделей для комплектов: см. стр. 6-8.

■ Технические данные: см. описание A22N.
■ Размеры: см. стр. 13.

Информация для заказа

Сборочные узлы ---- Вы можете заказывать рабочие блоки, блоки подсветки, установочные защелки и коммутирующие блоки отдельно. Возможно использование их комбинаций для создания моделей, которые отсутствуют как готовые переключатели. Эти компоненты также могут использоваться в качестве сменных частей.

Переключатели с подсветкой

Материал и форма рамки			Пластмассовая рамка	Металлическая рамка	Металлическая скругленная рамка
Кол-во позиций	Метод сброса	Цвет рабочего блока	Модель	Модель	Модель
2	Ручной сброс	Прозрачный красный	A22NZ-2BM-TRA	A22NZ-2MM-TRA	A22NZ-2RM-TRA
	Автоматический сброс в левом положении		A22NZ-2BL-TRA	A22NZ-2ML-TRA	A22NZ-2RL-TRA
3	Ручной сброс		A22NZ-3BM-TRA	A22NZ-3MM-TRA	A22NZ-3RM-TRA
	Автоматический сброс в левом положении		A22NZ-3BL-TRA	A22NZ-3ML-TRA	A22NZ-3RL-TRA
	Автоматический сброс в правом положении		A22NZ-3BR-TRA	A22NZ-3MR-TRA	A22NZ-3RR-TRA
	Сброс в левом или правом положении		A22NZ-3BB-TRA	A22NZ-3MB-TRA	A22NZ-3RB-TRA
2	Ручной сброс	Прозрачный зеленый	A22NZ-2BM-TGA	A22NZ-2MM-TGA	A22NZ-2RM-TGA
	Автоматический сброс в левом положении		A22NZ-2BL-TGA	A22NZ-2ML-TGA	A22NZ-2RL-TGA
3	Ручной сброс		A22NZ-3BM-TGA	A22NZ-3MM-TGA	A22NZ-3RM-TGA
	Автоматический сброс в левом положении		A22NZ-3BL-TGA	A22NZ-3ML-TGA	A22NZ-3RL-TGA
	Автоматический сброс в правом положении		A22NZ-3BR-TGA	A22NZ-3MR-TGA	A22NZ-3RR-TGA
	Сброс в левом или правом положении		A22NZ-3BB-TGA	A22NZ-3MB-TGA	A22NZ-3RB-TGA
2	Ручной сброс	Прозрачный желтый	A22NZ-2BM-TYA	A22NZ-2MM-TYA	A22NZ-2RM-TYA
	Автоматический сброс в левом положении		A22NZ-2BL-TYA	A22NZ-2ML-TYA	A22NZ-2RL-TYA
3	Ручной сброс		A22NZ-3BM-TYA	A22NZ-3MM-TYA	A22NZ-3RM-TYA
	Автоматический сброс в левом положении		A22NZ-3BL-TYA	A22NZ-3ML-TYA	A22NZ-3RL-TYA
	Автоматический сброс в правом положении		A22NZ-3BR-TYA	A22NZ-3MR-TYA	A22NZ-3RR-TYA
	Сброс в левом или правом положении		A22NZ-3BB-TYA	A22NZ-3MB-TYA	A22NZ-3RB-TYA
2	Ручной сброс	Прозрачный белый	A22NZ-2BM-TWA	A22NZ-2MM-TWA	A22NZ-2RM-TWA
	Автоматический сброс в левом положении		A22NZ-2BL-TWA	A22NZ-2ML-TWA	A22NZ-2RL-TWA
3	Ручной сброс		A22NZ-3BM-TWA	A22NZ-3MM-TWA	A22NZ-3RM-TWA
	Автоматический сброс в левом положении		A22NZ-3BL-TWA	A22NZ-3ML-TWA	A22NZ-3RL-TWA
	Автоматический сброс в правом положении		A22NZ-3BR-TWA	A22NZ-3MR-TWA	A22NZ-3RR-TWA
	Сброс в левом или правом положении		A22NZ-3BB-TWA	A22NZ-3MB-TWA	A22NZ-3RB-TWA
2	Ручной сброс	Прозрачный синий	A22NZ-2BM-TAA	A22NZ-2MM-TAA	A22NZ-2RM-TAA
	Автоматический сброс в левом положении		A22NZ-2BL-TAA	A22NZ-2ML-TAA	A22NZ-2RL-TAA
3	Ручной сброс		A22NZ-3BM-TAA	A22NZ-3MM-TAA	A22NZ-3RM-TAA
	Автоматический сброс в левом положении		A22NZ-3BL-TAA	A22NZ-3ML-TAA	A22NZ-3RL-TAA
	Автоматический сброс в правом положении		A22NZ-3BR-TAA	A22NZ-3MR-TAA	A22NZ-3RR-TAA
	Сброс в левом или правом положении		A22NZ-3BB-TAA	A22NZ-3MB-TAA	A22NZ-3RB-TAA
2	Ручной сброс	Прозрачный оранжевый	A22NZ-2BM-TOA	A22NZ-2MM-TOA	A22NZ-2RM-TOA
	Автоматический сброс в левом положении		A22NZ-2BL-TOA	A22NZ-2ML-TOA	A22NZ-2RL-TOA
3	Ручной сброс		A22NZ-3BM-TOA	A22NZ-3MM-TOA	A22NZ-3RM-TOA
	Автоматический сброс в левом положении		A22NZ-3BL-TOA	A22NZ-3ML-TOA	A22NZ-3RL-TOA
	Автоматический сброс в правом положении		A22NZ-3BR-TOA	A22NZ-3MR-TOA	A22NZ-3RR-TOA
	Сброс в левом или правом положении		A22NZ-3BB-TOA	A22NZ-3MB-TOA	A22NZ-3RB-TOA

■ Нумерация моделей для комплектов: см. стр. 6-8.


■ Технические данные: см. описание A22N.
■ Размеры: см. стр. 13.

A22NS/A22NW

Информация для заказа

Сборочные узлы -- Вы можете заказывать рабочие блоки, блоки подсветки, установочные защелки и коммутирующие блоки отдельно. Возможно использование их комбинаций для создания моделей, которые отсутствуют как готовые переключатели. Эти компоненты также могут использоваться в качестве сменных частей.

Цвета светодиодов

Внешний вид	Рабочее напряжение	6 В, пост./пер. тока	12 В, пост./пер. тока	24 В, пост./пер. тока	~100/110/120 В	~200/220/230/240 В
	Цвет	Модель	Модель	Модель	Модель	Модель
	Красный	A22NZ-L-RA	A22NZ-L-RB	A22NZ-L-RC	A22NZ-L-RD	A22NZ-L-RE
	Зеленый	A22NZ-L-GA	A22NZ-L-GB	A22NZ-L-GC	A22NZ-L-GD	A22NZ-L-GE
	Желтый	A22NZ-L-YA	A22NZ-L-YB	A22NZ-L-YC	A22NZ-L-YD	A22NZ-L-YE
	Белый	A22NZ-L-WA	A22NZ-L-WB	A22NZ-L-WC	A22NZ-L-WD	A22NZ-L-WE
	Синий	A22NZ-L-AA	A22NZ-L-AB	A22NZ-L-AC	A22NZ-L-AD	A22NZ-L-AE
	Оранжевый	A22NZ-L-OA	A22NZ-L-OB	A22NZ-L-OC	A22NZ-L-OD	A22NZ-L-OE


Установочная защелка

Внешний вид	Модель
	A22NZ-H-01


Коммутирующие блоки

Внешний вид	Контакты	Модель
	SPST-NO	A22NZ-S-G1A
	SPST-NC	A22NZ-S-G1B

Блоки подсветки

Внешний вид	Подаваемое напряжение	Модель
	6 В пост./перем. ток	A22NZ-T-A
	12 В пост./перем. ток	A22NZ-T-B
	24 В пост./перем. ток	A22NZ-T-C
	~110 В	A22NZ-T-D
	~220/230/240 В пост./перем. ток	A22NZ-T-E

Усиливающая накладка

Внешний вид	Модель
	A22NZ-C-01

■ Нумерация моделей для комплектов: см. стр. 6-8.

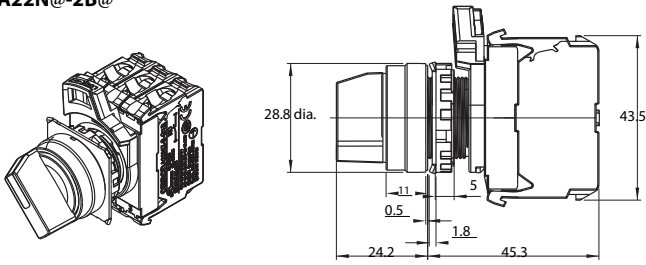
■ Технические данные: см. описание A22N.
■ Размеры: см. стр. 13.

Размеры

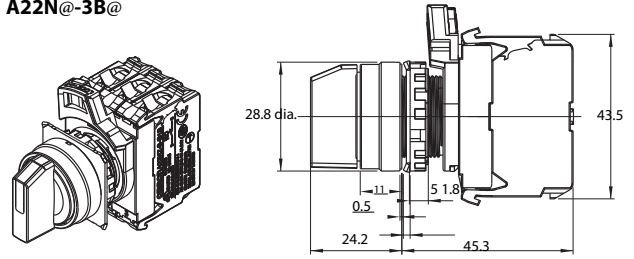
(Единицы измерения: мм)

Селекторные переключатели с рукояткой, с подсветкой и без подсветки

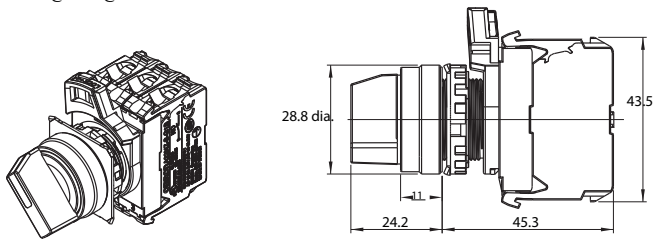
Двухпозиционные переключатели с пластмассовыми рамками
A22N@-2B@



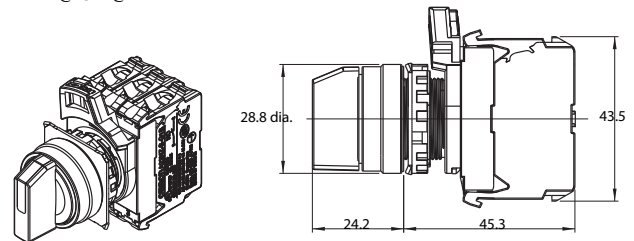
Трехпозиционные переключатели с пластмассовыми рамками
A22N@-3B@



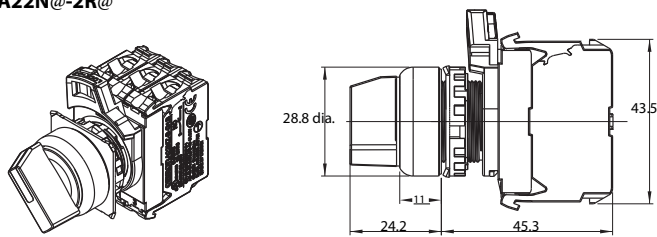
Двухпозиционные переключатели с металлическими рамками
A22N@-2M@



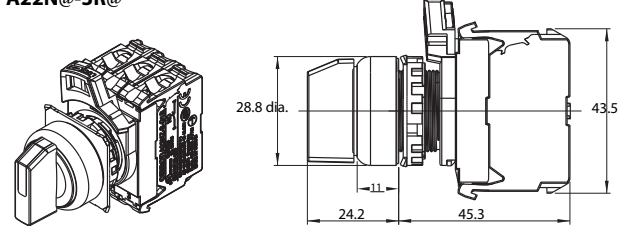
Трехпозиционные переключатели с металлическими рамками
A22N@-3M@



Двухпозиционные переключатели со скругленными
металлическими рамками
A22N@-2R@



Трехпозиционные переключатели со скругленными
металлическими рамками
A22N@-3R@



Монтажные схемы

Вид снизу

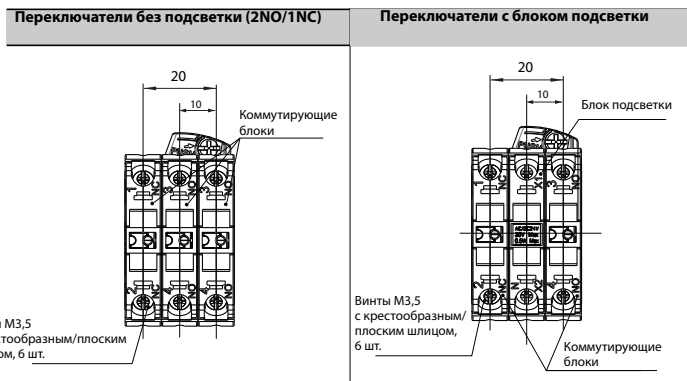
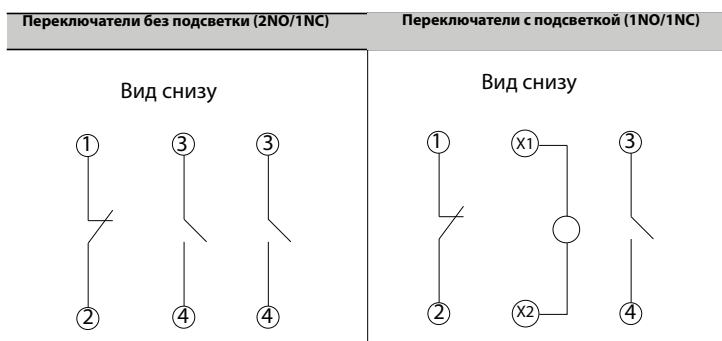


Схема подключения клемм



Меры предосторожности

Общие правила техники безопасности изложены в разделе «Меры по обеспечению безопасности для всех кнопочных переключателей/индикаторов».

Меры по обеспечению безопасности приведены в техническом описании A22N.

Условия и положения пользовательского соглашения

Изучите и усвойте информацию, содержащуюся в данном каталоге

Перед приобретением изделий следует внимательно изучить данный каталог и усвоить содержащуюся в нем информацию. Если у вас возникают какие-либо вопросы или замечания, следует проконсультироваться с представителем компании OMRON.

Гарантии

- (а) Исключительная гарантия: Исключительной гарантией компании OMRON является то, что продукт не будет иметь дефектов материалов и исполнения в период длительностью 12 месяцев с момента продажи изделия компанией OMRON (или другого такого периода, указанного компанией OMRON в письменном виде). Компания OMRON отказывается от всех иных гарантий, выраженных прямо или подразумеваемых.
- (б) Ограничения. КОМПАНИЯ OMRON НЕ ДАЕТ НИКАКИХ ГАРАНТИЙ И НЕ ПРИНИМАЕТ НА СЕБЯ НИКАКИХ ОБЯЗАТЕЛЬСТВ, ЯВНЫХ ИЛИ ПОДРАЗУМЕВАЕМЫХ, ОБ ОТСУТСТВИИ НАРУШЕНИЯ ЧЬИХ-ЛИБО ПРАВ, КОММЕРЧЕСКОЙ ПРИГОДНОСТИ ИЛИ ПРИГОДНОСТИ ДАННОГО ПРОДУКТА ДЛЯ КОНКРЕТНОЙ ЦЕЛИ. ПОКУПАТЕЛЬ ПОДТВЕРЖДАЕТ, ЧТО ОПРЕДЕЛЕНИЕ ПРИГОДНОСТИ ПРОДУКТА И ЕГО СООТВЕТСТВИЯ ТРЕБОВАНИЯМ, СВЯЗАННЫМ С ИСПОЛЬЗОВАНИЕМ ПО НАЗНАЧЕНИЮ, БЫЛО СДЕЛАНО ИМ САМОСТОЯТЕЛЬНО.

Также компания OMRON отказывается от всех гарантий и любой ответственности по претензиям и затратам, связанным с нарушением, обусловленным выпуском Продукта, или сделанным каким-либо иным способом, чьих-либо прав на интеллектуальную собственность. (с) Способы возмещения для Покупателя. В соответствии с настоящим документом, единственным обязательством компании OMRON будет, на усмотрение компании OMRON, (i) заменить некачественный продукт (при этом Покупатель обеспечивает доставку в оригинальной упаковке и принимает на себя расходы, связанные с удалением или заменой продукта); (ii) выполнить ремонт продукта ненадлежащего качества, или (iii) возместить или предоставить Покупателю кредит на сумму, равную цене приобретения продукта ненадлежащего качества; при условии, что ни в коем случае компания OMRON не будет нести ответственность по гарантии, ремонту, возмещению или каким-либо другим претензиям или затратам, связанным с Продуктом, если анализ, проведенный компанией OMRON не подтвердит правильное обращение с Продуктами, соблюдение правил хранения, монтажа и обслуживания, а также отсутствие загрязнений, неправильного использования или несанкционированных изменений. Компания OMRON не будет нести ответственность за пригодность, непригодность или результаты использования Продукта в комбинации с любыми электрическими или электронными компонентами, цепями, системами, узлами или любыми другими материалами, веществами или окружающими условиями. Любые советы, рекомендации или информация, представленные в устной или письменной форме, не должны рассматриваться как дополнение или изменение вышеуказанной гарантии.

Для получения общедоступной информации следует связаться с местным представителем компании OMRON или посетить веб-сайт по адресу: <http://www.omron.com/global/>

Ограничение ответственности и пр.

КОМПАНИЯ OMRON НЕ БУДЕТ НЕСТИ ОТВЕТСТВЕННОСТЬ ЗА ОСОБЫЙ, ОПОСРЕДОВАННЫЙ, СЛУЧАЙНЫЙ ИЛИ ПОСЛЕДОВАТЕЛЬНЫЙ УЩЕРБ, ПОТЕРЮ ВЫГОДЫ, ПРОИЗВОДСТВЕННЫЕ ИЛИ КОММЕРЧЕСКИЕ УБЫТКИ, КАКИМ-ЛИБО ОБРАЗОМ СВЯЗАННЫЕ С ПРОДУКТАМИ, НЕЗАВИСИМО ОТ ТОГО, ЯВЛЯЮТСЯ ЛИ ТАКИЕ ПРЕТЕНЗИИ СЛЕДСТВИЕМ ПОЛОЖЕНИЙ ДОГОВОРА, ГАРАНТИИ, НЕОСТОРОЖНОСТИ ИЛИ БЕЗУСЛОВНЫХ ОБЯЗАТЕЛЬСТВ.

Кроме того, ни в коем случае величина ответственности компании OMRON не будет превышать индивидуальной цены Продукта, в отношении которого определена такая ответственность.

Пригодность к использованию.

Компания OMRON не будет нести ответственность за соответствие любым стандартам, кодексам или нормативам, которые применимы к комбинации Продукта и оборудования Покупателя или к использованию Продукта. По запросу Покупателя, компания OMRON должна представить соответствующие сертификационные документы третьей стороны, подтверждающие номинальные характеристики и ограничения в использовании, применимые к Продукту. Сама по себе эта информация является недостаточной для полного определения пригодности Продукта к применению в комбинации с каким-либо конечным продуктом, машиной, системой или иной установкой. Исключительную ответственность за определение приемлемости использования конкретного Продукта в установке, продукте или системе Покупателя будет нести сам Покупатель. Покупатель несет ответственность за применение Продукта во всех случаях.

НИ В КОЕМ СЛУЧАЕ НЕ СЛЕДУЕТ ИСПОЛЬЗОВАТЬ ПРОДУКТ ДЛЯ ПРИМЕНЕНИЙ, СВЯЗАННЫХ С СЕРЬЕЗНЫМ РИСКОМ ДЛЯ ЖИЗНИ ИЛИ СОБСТВЕННОСТИ, ИЛИ В ЗНАЧИТЕЛЬНЫХ МАСШТАБАХ, НЕ УБЕДИВШИСЬ, ЧТО СИСТЕМА В ЦЕЛОМ БЫЛА СПРОЕКТИРОВАНА С УЧЕТОМ ТАКИХ РИСКОВ, А ТАКЖЕ СЛЕДУЕТ УБЕДИТЬСЯ, ЧТО ПРОДУКТЫ КОМПАНИИ OMRON НАДЛЕЖАЩИМ ОБРАЗОМ ПОДОБРАНЫ И УСТАНОВЛЕНЫ В ОБОРУДОВАНИИ ИЛИ СИСТЕМЕ ДЛЯ ИСПОЛЬЗОВАНИЯ ПО НАЗНАЧЕНИЮ.

Программируемые продукты

Компания OMRON не будет нести ответственность за программирование, выполненное пользователем для программируемого Продукта, или за любые последствия такого программирования.

Эксплуатационные показатели

Данные, представленные на веб-сайте компании OMRON, в каталогах и прочих материалах, приведены в качестве руководства для пользователя при определении пригодности продукта, и не являются гарантированными. Полученные результаты могут быть обусловлены условиями проведения испытаний в компании OMRON, и пользователь должен корректировать их в соответствии с требованиями, предъявляемыми к действующей установке. Фактические эксплуатационные показатели регулируются положениями Гарантии OMRON и Ограничениями ответственности.

Изменения в технических характеристиках

Технические характеристики продукта и дополнительного оснащения могут быть изменены в любое время в целях улучшения или каких-либо иных целях. Согласно принятой в компании OMRON практике, при опубликовании измененных характеристик или конструктивных особенностей изделия, или при наличии значительных изменений в конструкции также происходит изменение номера изделия по каталогу. Однако, некоторые характеристики Продукта могут быть изменены без предварительного уведомления. Если имеются какие-либо сомнения, частям вашей установки могут быть присвоены специальные номера по каталогу, определяющие ключевые характеристики изделия. Для подтверждения фактических технических характеристик приобретенного изделия следует в любое время проконсультироваться с представителем компании OMRON.

Ошибки и упущения

Информация, представленная компанией OMRON, была проверена, и полагается, что она является точной; однако, мы не несем никакой ответственности за канцелярские, типографские или корректурные ошибки или упущения.

Корпорация OMRON

Токио, Япония

**Компания, выпускающая средства
промышленной автоматизации**Контакт: www.ia.omron.com

Региональные головные офисы

OMRON EUROPE B.V.Wegalaan 67-69, 2132 JD Hoofddorp
The Netherlands

Телефон: (31)2356-81-300/ Факс: (31)2356-81-388

OMRON ELECTRONICS LLC2895 Greenspoint Parkway, Suite 200
Hoffman Estates, IL 60169 U.S.A

Телефон: (1) 847-843-7900/ Факс: (1) 847-843-7787

OMRON ASIA PACIFIC PTE. LTD.No. 438A Alexandra Road # 05-05/08 (Lobby 2),
Alexandra Technopark,
Singapore 119967

Телефон: (65) 6835-3011/ Факс: (65) 6835-2711

OMRON (CHINA) CO., LTD.Room 2211, Bank of China Tower, 200
Yin Cheng Zhong Road,
PuDong New Area, Shanghai, 200120, China

Телефон: (86) 21-5037-2222/ Факс: (86) 21-5037-2200

Авторизованный дистрибьютор:

© OMRON Corporation 2015 г. Все права защищены.
В целях улучшения продуктов технические
характеристики могут быть изменены без
предварительного уведомления.

Cat. No. A240-E1-01

0315 (0315)