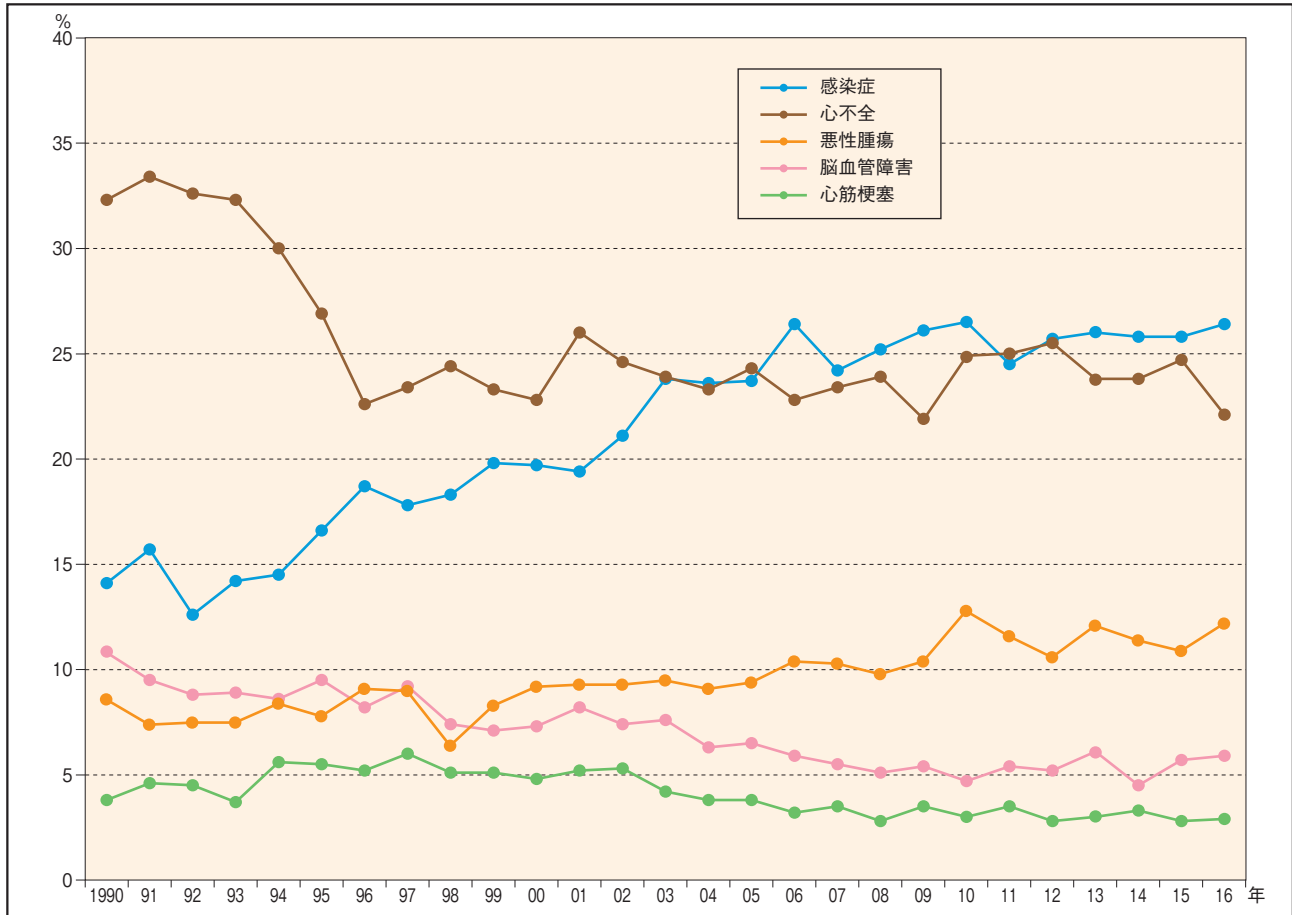


## 2) 透析導入患者

### (5) 導入患者の死亡原因の推移 (図表18)



年	1990	1991	1992	1993	1994	1995	1996	1997	1998	1999	2000	2001	2002	2003
感染症	14.1	15.7	12.6	14.2	14.5	16.6	18.7	17.8	18.3	19.8	19.7	19.4	21.1	23.8
心不全	32.3	33.4	32.6	32.3	30.0	26.9	22.6	23.4	24.4	23.3	22.8	26.0	24.6	23.9
悪性腫瘍	8.6	7.4	7.5	7.5	8.4	7.8	9.1	9.0	6.4	8.3	9.2	9.3	9.3	9.5
脳血管障害	10.8	9.5	8.8	8.9	8.6	9.5	8.2	9.2	7.4	7.1	7.3	8.2	7.4	7.6
心筋梗塞	3.8	4.6	4.5	3.7	5.6	5.5	5.2	6.0	5.1	5.1	4.8	5.2	5.3	4.2

年	2004	2005	2006	2007	2008	2009	2010	2011	2012	2013	2014	2015	2016
感染症	23.6	23.7	26.4	24.2	25.2	26.1	26.5	24.5	25.7	26.0	25.8	25.8	26.4
心不全	23.3	24.3	22.8	23.2	24.1	21.8	24.9	25.0	25.5	23.8	23.8	24.7	22.1
悪性腫瘍	9.1	9.4	10.4	10.3	9.8	10.4	12.5	11.6	10.6	12.1	11.4	10.9	12.2
脳血管障害	6.3	6.5	5.9	5.5	5.1	5.4	4.8	5.4	5.2	6.1	4.5	5.7	5.9
心筋梗塞	3.8	3.8	3.2	3.5	2.8	3.5	3.0	3.5	2.8	3.0	3.3	2.8	2.9

患者調査による集計 (表中の数値は%)

#### 解説

透析導入年内の死亡原因の経年の推移をみると、1990年代は、心不全が第一位の死因であったが、感染症が徐々に増加し、2000年代半ばから心不全とほぼ同じ割合、または感染症が心不全を上回るようになった。2016年も感染症が第一位(26.4%)、心不全が第二位(22.1%)であった。第三位以下の順番は変わらず、悪性腫瘍(12.2%)、脳血管障害(5.9%)、心筋梗塞(2.9%)の順であった。長期的には脳血管障害、心筋梗塞による死亡は減少傾向にあり、感染症、悪性腫瘍が増加傾向にある。