

海道南部ニハひのきあすなるダケ産スル様ニ記述シテ居ラレル。筆者ガ秋田縣北秋田郡大葛村ニ採集セルモノハ、毬果ハ日本有用樹木分類學及ビ日本植物總覽ノひのきあすなるノ記相文ニ符合シ、牧野富太郎博士ニ鑑定ヲ御願ヒ申シ上ゲタトコロひのきあすなるデアツタ。

栃木師範ノ關本平八氏ニ御依頼シテあすなるノ正品ヲ得テ、兩者ヲ比較シテ見タトコロ毬果ハ恰モ別種ノ如キ感アリ、或人ハ獨立種ト考ヘタノモ無理モナイ様ニ思ハレタ。兩者ノ毬果ノ圖ハ吾々採集家ニハ一寸見當ラナイカラ、茲ニ出シテ頂クコトスル。圖ノあすなる(A. a.)ハ、關本氏ガ昭和11年6月16日栃木縣芳賀郡小貝村ニテ採集セルモノニ依リ、ひのきあすなる(B. b.)ハ、筆者ガ昭和9年6月24日ニ秋田縣北秋田郡大葛村ニテ得タルモノニ依ル。

最後ニ御教示ヲ賜ハリマシタ牧野博士、あすなるノ標本ヲ送ラレタル關本氏ニ厚ク御禮ヲ申上ゲル。(松田孫治)

### ○ぎんりやうさうトこぎんりやうさうノ發生ノ時期

ぎんりやうさう (*Monotropia uniflora* L.) トこぎんりやうさう (*M. Morisoniana* MICHX.) トハ、前者ハ5花瓣デ後者ハ3花瓣デアル點ヨリシテ容易ニ區別サレルガ、又發生ノ時期ヲ比較シテ見ルニ、こぎんりやうさうハ初夏(6月頃)ニ發生シテ8月頃ニハ既ニ果實ヲ上ニ向ケテキルガ、ぎんりやうさうノ方ハ8月中旬頃ニ發生スル様デアル。然リトスレバコノ點ヨリシテモ兩者ヲ區別スルコトガ可能デアル。(松田孫治)

### ○いはたけ科地衣ノ分類體系

世人ニハアマリ縁ノ無イ地衣類ノ中デモいはたけノ類ハ比較的ニ有名デ、植物採集家デナクトモ、高山ニ登ツテ岩壁ニ着生シテキルアノ眞黒ナ奇妙ナ地衣ヲ見タ人ハ、コレガいはたけト云フ食用ニナル珍物デアルカト深く印象ヅケラレタコトト思フ。サテコノいはたけノ種類ハドウセ大シタコトハナイダラウト思フト大變ナ間違ヒデ、既ニ數十種類モ記載サレテキテ、ソノ分類ノ様式モ色々ト問題ニナツテキル。最近 E. FREY ト P. F. SCHOLANDER トガ相前後シテ從來ノいはたけ科地衣ノ分類體系ヲ全く變ヘテ了ツタ。コノ兩者ノ説ハ全く出發點ヲ異ニシ、從ツテ結論モ全く類似性ノナイモノデアル。筆者ハ日本産ノいはたけ科地衣ヲ記述スル際ニコノ兩者ノ何レヲトルカ、或ハ從來ノ體系ニ從フカ、又ハ獨自ノ新シイ體系ニヨルカ、何レニシテモ態度ヲハツキリ決定シナケレバナラナクナツタノデ、少シク先人ノ業績ヲ檢討シテ見タトコロ、ドウモソノ何レニモ賛成シカネルノデ、從來ノ體系ニ多少手ヲ入レテツツ新シイ體系ヲ編出シタ次第デアル。

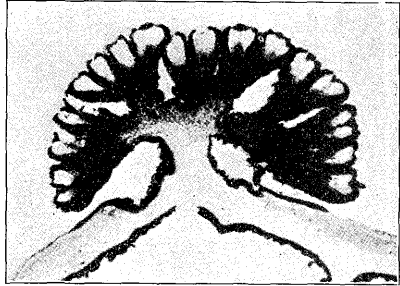
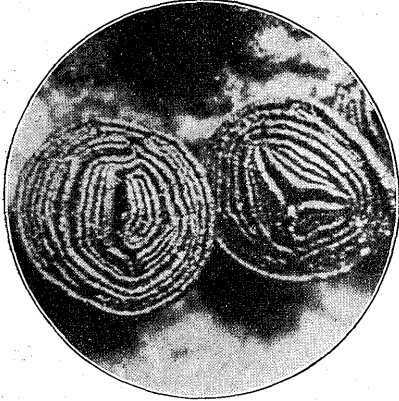
此處デハ先ヅ前人ノ業績ヲ批判シ、次ニ新體系ヲ披露スルコトニシタイ。

#### 1. Acharius ノ分類法

地衣命名學ノ開祖 ACHARIUS ノ最初ノ體系<sup>1)</sup>ニ依ルト、「體ハ葉狀デ堅ク軟骨様、裏面ノ

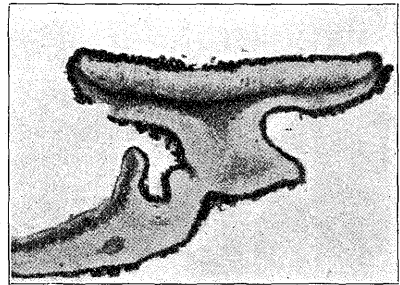
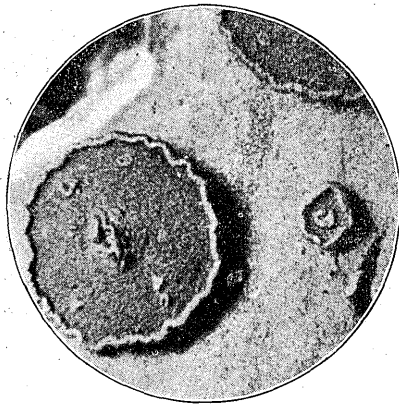
1) ACHARIUS, ER.: Försock till en förbättrada Lafvarnes indelning (Dianoe Lichenum), in Nov. Act. Reg. Acad. Sci. Suec. Holmiae XV, p. 244(1794).

臍狀物=ヨツテ基物=楕狀=着生シ、子器ハ葉體上=散生シ、盤ハ渦卷狀ヲ呈スル」様な地衣類ノ一群ノタメニ *Umbilicaria* ト云フ屬ヲ設ケ、例トシテ *U. polyphylla*, *U. pustulata*, *U. vellea* 等ヲ擧ゲテキル。コノ屬名ノ語源ハ臍ヲ意味スルギリシヤ語デアアルガ、ACHARIUS



第1圖 左ハたかねこげのり (*Gyrophora cylindrica* ACH.) ノ渦卷狀 隆起シタ子器 (×20). 右ハたかねいはたけ (*G. vellea* ACH.) ノ子器縱斷檢鏡圖 (×25). (SCHOLANDER ノ論文ヨリ轉寫)

ガ始メテ作ツタモノデハナク、既ニ多數ノ學者ニヨツテ使ハレテキル。タゞ ACHARIUS ガ最モ正シク屬名トシテ用ヒタダケノコトデ、ACHARIUS ラコノ屬ノ創始者トスルニハ若干ノ疑問ガアル。然シソノ文獻學的考證ハ他日ニ譲ルコトニシテ、兎ニ角、今日我々がいはいはたけノ類トシテキルモノハスベテタマーツノ *Umbilicaria* 屬ニ包含サレタワケデアアル。



第2圖 左ハ *Umbilicaria virginis* SCHAEER. ノ子器 (×20), 渦卷狀ノ隆起ガナク、所々ニ不規則ナ割目ガアル。右ハ *U. dichroa* NYL. ノ子器縱斷檢鏡圖 (×25). (SCHOLANDER ノ論文ヨリ轉寫)

ACHARIUS ハ後ニナツテ<sup>2)</sup> 臍ヲ意味スル *Umbilicaria* 屬ヲ嫌ツテ捨テ、了ヒ、子器ガ渦卷狀ヲナス特徴ヲ重視シテ、「渦ヲ生ズル」ト云フ意味ノギリシヤ語カラ *Gyrophora* ト云フ屬名ヲ作り、「地衣體ハ裏面ノ臍狀物ニヨツテ基物ヲ着生シ、子器ノ盤ハ渦卷狀ヲ呈スル」

2) ACHARIUS, ER.: *Methodus Lichenum* (Stockholm, 1803).

モノヲ含メ、例トシテ *G. glabra*, *G. erosa*, *G. arctica* 等ヲ擧ゲ、臍狀物ニヨツテ基物ニ着生シテハキルガ子器ノ盤ガ渦卷狀ヲ呈シナイモノヲ全クカケ離レタ癩狀地衣ノヘリトリゴけ屬 (*Lecidea* ACH.)ニ入レ、特ニ *Omphalaria* ト云フ節ヲ作ツテキル。サキニハ *Umbilicaria* 屬ノ代表者ノヨウニサレテキタ *U. pustulata* ヤ *U. pennsylvanica* ハ夫々 *Lecidea pustulata* 及ビ *Lecidea pennsylvanica* トナツテ癩狀地衣ノ仲間ニ入レラレタ。コノ様式ハ一見甚ダ無茶ナ様デハアルガ、子器ノ内部構造ノ類似カラ云ヘバ相當ニ首肯スベキ點モアリ、寧ロ十九世紀ノ始メニ其處マデ突込シテ見方ヲシタ ACHARIUS ノ烟眼ニ敬意ヲ表スベキデアラウ。然シ何ト云ツテモ、コノ典型的ナ癩狀地衣ノ群ニいはたけ類ノヨウナ高度ニ分化シタ葉狀地衣ヲ含メルコトハ妥當デハアルマイ。

ACHARIUS モ第二回目ノ様式ガ矢張り無理ナコトニ氣ガツイタト見エテ、後ニナツテ前説ヲ改メ、<sup>3)</sup>ヘリトリゴけ屬ニタ、キ込シタモノヲ拾ヒ上ゲ、子器ノ盤ガ渦卷狀ヲ呈シナイモノデモスベテ *Gyrophora* 屬ニ入レテ渦卷狀ヲ呈スルモノト同様ニ取扱フツタ。

要スルニ ACHARIUS ハいはたけ類ノ地衣ヲ分類スルニ當ツテ臍狀物ノ存在ト子器ノ盤ガ渦卷狀ヲ呈シ又ハ平滑デアルコト等ヲ知ツタガ、ソノ胞子ノ形質ニツイテハ一言モ觸レテキナイ。ツシテいはたけ類ノタメニ最初ハ *Umbilicaria* ト云フ屬ヲ用ヒ、後ニハコレヲ廢シテ *Gyrophora* ヲ用ヒタノデアツテ、結局ハタマーツノ屬ノ中ニ含メタワケデアル。

## 2. Fée ノ分類法

ACHARIUS 以後ハ相當長イ間大シタ變遷ハナカツタガ、佛國ノ地衣學者 FÉE ニヨツテ新シイ様式<sup>4)</sup>ガ提唱サレタ。彼ハ地衣類ヲイクツカノ科ノヤウナモノニ大別シソノ中ニ屬ヲ配列シテキルガ、ソノ第十二番目ニ“*Umbilicariées*”ト云フノガアツテ、ソノ中ニハ *Umbilicaria* PERS. ト *Gyrophora* FÉE トガアル。前者ノ例トシテハ *U. pustulata* HOFFM. ヲ、後者ノ例トシテハ *G. cylindrica* ACH. ヲ擧ゲ、所謂いはたけノ類ノ中デ渦狀ヲ呈スル子器ヲ有スルモノヲ *Gyrophora* トシ、子器ガ渦卷狀ヲ呈シナイモノヲ *Umbilicaria* ニマトメタノデアル。コノ分類法ハ中々ヨイ方法デ多クノ人ニヨツテ襲用サレテキルガ、タゞ外形ダケヲ問題ニシテキテ、胞子ノ形質ニ言及シナカツタノハ残念デアル。

FÉE ガ *Umbilicaria* 屬ノ創始者ヲ ACH. ニシナイデ PERS. ニシ、*Gyrophora* ノソレハ ACH. ニセズニ FÉE ニシタアタリハ中々面白イコトデアル。

## 3. Zahlbruckner ノ分類法

近代ニ於テ最も多クノ人ノ賛成ヲ得テキル ZAHLBRUCKNER ノ分類法<sup>5)</sup>ヲ見ルト、いはたけノ類ハ *Gyrophoraceae* 即チいはたけ科ノ中ニ含マレル。ソシテコノ科ニハ四ツノ屬ガアリ、最始ノ二ツノ屬ハ夫々二ツノ節ニ區分サレテキル。今檢索表デ其等ノ屬ト節トヲ示セバ次ノ様ニナル。

3) ACHARIUS. ER.: *Synopsis Metholica Lichenum* (Lund, 1814).

4) FÉE, A. L. A.: *Essai sur les Cryptogames des écorces exotique officinales* (Paris, 1824)

5) ZAHLBRUCKNER, A.: *Lichenes*, in ENGLER-PRANTL: *Natürl. Pflanz.-Fam.*, ed 2, VIII (Leipzig, 1926).

- A. 孢子ハ單室デ小形、子囊中ニ 8 個ヅ、生ズル。……………*Gyrophora* ACH.  
 a. 子器ノ盤ハ渦卷狀ヲ呈スル。……………Sect. *Eugyrophora* ZAHLBR.  
 b. 子器ノ盤ハ渦卷狀ヲ呈シナイ。……………Sect. *Agyrophora* NYL.
- B. 孢子ハ石垣狀多室、子囊中ニ 1~8 個ヅ、生ズル。……………*Umbilicaria* ACH.  
 a. 子器ノ盤ハ渦卷狀ヲ呈シナイ。子囊ハ 1~2 個ノ  
 孢子ヲ生ズル。……………Sect. *Lasallia* ENDL.  
 b. 子器ノ盤ハ渦卷狀ヲ呈スル。子囊ハ 8 個ノ胞  
 子ヲ生ズル。……………Sect. *Gyrophoropsis* ZAHLBR.
- C. 孢子ハ 2 室。  
 a. 孢子ハ無色。……………*Charcotia* HUE.  
 b. 孢子ハ褐色。……………*Dermaticum* NYL.

サテ以上ノ中デ *Charcotia* 屬ト *Dermaticum* 屬トハ各々 1~2 種ヨリナル特別ノモノデ分布モ限ラレタモノダカラ問題ニシナイデ、専ラ *Gyrophora* 屬ト *Umbilicaria* 屬トヲ檢討スルコトニシヨウ。

コノ ZAHLBRUCKNER ノ分類法ハ一見シタトコロ FÉE ノ様式ト全く同様デアアルガ、ソノ考ヘ方ハ全く異ルモノデアアル。FÉE ハタマ子器ノ外觀カラ區別シタニ過ギナイガ、ZAHLBRUCKNER ハ孢子ノ形質ヲ最も重要視シテコノ分類法ヲタテタノデアツテ、マヅ孢子ノ形質ニヨツテ屬ガ區別サレ、次ニ子器ノ構造ニヨツテ節ヲ分ケテキル。コノ方法ハ他ノ地衣類一般ノ分類ニ廣ク適用サレテキル常道デ、マヅ最も無難ナモノデ、長イ間採用サレテキタモノデアアル。筆者モ亦最近マデ無條件デコレニ從ツテ日本産ノいはたけノ類ヲ記述シテキタノデ、FREY 及ビ SCHOLANDER ノ研究ニヨリコノ様式ガ變更サレタ現在デモナホコノ様式ニハ相當ニ強イ未練ヲ感ジテキル者デアアル。

#### 4. Scholander ノ分類法

年代カラ云フト SCHOLANDER ノ説ヨリモ FREY ノ説ノ方が先キニ出テキルガ、記述ノ都合上少シ前後スルコトニスル。

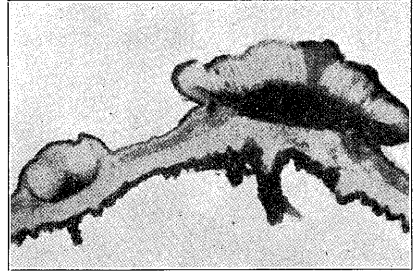
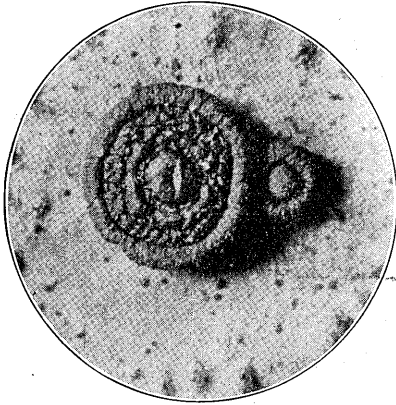
FREY ノ研究ニヨツテいはたけ科ノ分類様式ガグラツキ始メタ時ニ北歐 Finland ノ地衣學者 SCHOLANDER ハ豊富ナ材料ヲ手ニシテ、いはたけ科地衣ノ子器ノ構造ヲ熱心ニ研究シ、遂ニ非常ニ重要ナ幾多ノ特徴ヲ發見シソノ歸結トシテ一ツノ新様式<sup>6)</sup>ヲ發表シテキル。

彼ハいはたけ科地衣ノ子器ヲソノ構造カラ四ツノ型ニ區別シ、ソノ各々ノ型ヲ唯一無二ノ屬ノ區分點トシテ四ツノ屬ニ分類シテキルノデアアル。

a. *Umbilicaria* (HOFFM.) emend. SCHOL. = コノ屬ノ地衣ノ子器ノ盤ハ平滑デ、時ニ二次的ニ多少割目ヲ生ズル。コノ屬ニハ *U. pustulata*, *U. pennsylvanica* ヲ始メトシテ從來ノ *Umbilicaria* 屬ニ含マレタ大部分ノモノガソノマ、殘ルコトニナル。

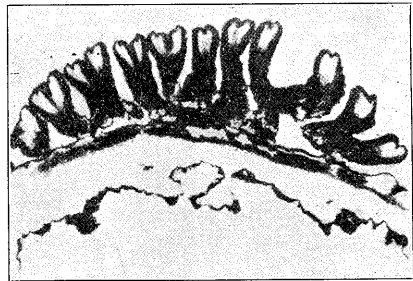
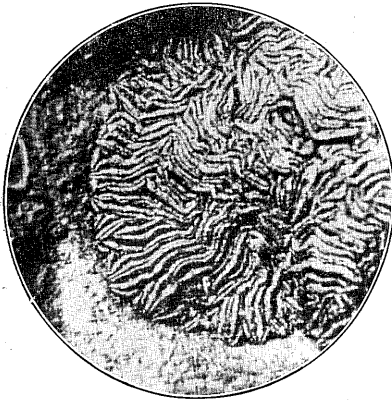
b. *Omphalodiscus* SCHOL. = コノ屬ノ地衣ノ子器ノ盤ハ渦卷狀ハ呈シナイガ多少不規

6) SCHOLANDER, P. F.: On the Apothecia in the Lichen Family Umbilicariaceae (Nyt. Magaz. f. Naturv. LXXV, 1-32 1934).



第3圖 *Omphalodiscus spodochroa* SCHOL.ノ子器ノ外觀(×20)ト縦斷檢鏡圖(×25)。外觀ハ一見スルト渦卷狀ノヤウニ見エルガ縦斷面ヲ見ルト次ノ *Gyrophora* 屬ノ渦卷狀ノ子器トハ全く異ツタ構造ヲモツモノデアルコトガ判ル。(SCHOLANDERノ論文ヨリ轉寫)

則チ線狀ノ隆起ガアリ、縦斷面ヲ鏡檢スルト中軸狀ノ柱狀ノ特別ナ組織ガ見ラレル。コノ型ハ明ニ前ノ *Umbilicaria* 屬ノ子器ノ變形シタモノデアツテ、確ニ違フコトハ違フガ、コレダケデ屬ヲ區別スルノハドウカト思フ。シカモコノ屬ニハ暗褐色ノ石垣狀多室ノ孢子ヲ生ズル *Umbilicaria formosana* FREY ガ含マレテキルト同時ニ、孢子ハ無色デ1室ナ *Gyrophora spodochroa* ACH. ガ含マレ、從來第一義ニ重要視サレタ孢子ノ形質ガ全く無視サレルコトニナルノデ、我々トシテハ賛成シカネル。然シ、コンナ組織ノアルコトヲ我々ニ知ラセテクレタコトニツイテハ深く感謝スル。



第4圖 左ハ *Actinogyra Mühlenbergii* SCHOL.ノ子器(×20)デ、渦卷狀ヲ呈スル様ニ見エルガ、縁ガナク放射狀デアル。右ハ *A. polyrrhiza* SCHOL.ノ子器縦斷檢鏡圖(×29)。(SCHOLANDERノ論文ヨリ轉寫)

c. *Gyrophora* (ACH.) emend SCHOL. = 子器ハ渦卷狀ヲ呈スルモノヲスペテコノ屬ニ入レテキル。從來ノ *Gyrophora* 屬ノ大部分ノモノト *Gyrophoropsis* = 屬スルモノ即チ *Umbilicaria* 屬ノ一部ガハイツテクルノデ此處デモ孢子ノ形質ハ全く無視サレテキル。

d. *Actinogyra* SCHOL. = コノ屬ノ地衣ノ子器ノ盤ハ一見スルト渦卷狀ヲ呈スル *Gyro-*

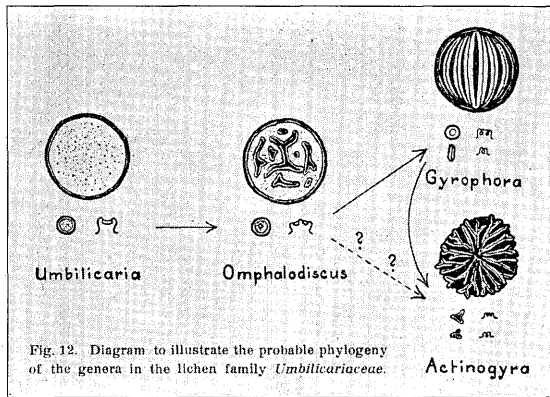
*phora* 屬ノモノト同一トシテ見逃ス様ナモノデアラガ、周圍ガ他ノ三ツノ型ノヤウニ完全ナ縁デ圍マレズニ、中央カラ放射狀ニ伸ビタ渦ガ分枝シテ互ニ押合ツテキルダケデアル。コノ型ハ今マデノ地衣學者ガ全く氣ヅカズニ居タモノデ、SCHOLANDERノ研究ニヨツテ始メテ教ヘラレタコトデアル。然シナガラ果シテコレヲ *Gyrophora* 屬カラ區別シテ別ノ屬ニマデアゲル價值ガアルダラウカ。殊ニソノ内部ノ構造ヲ見レバ本質的ニハ全く同様ノモノデ、コレデ二ツノ屬ニ區別スルノハ可成ニ無理デアルト思フ。

ナホ SCHOLANDERハ第5圖ノヤウナ模式圖ヲ掲ゲテ以上ノ四ツノ型ノ關係ヲ圖示シテキル。

要スルニ SCHOLANDERノ說ハ子器ノ構造ヲアマリニ重視シテ、地衣類ノ分類ニ最モ大切ナ胞子ノ形質ヲ全く無視シタモノデ、ソノ體系ハ採用スルコトガ出来ナイ。然シナガラいはたけ科地衣ノ子器ノ發生ノ經過、外觀ト内部構造トノ關係等ニツイテ幾多ノ新知見ヲ齎シタ功績ハ感謝サルベキデアラウ。

### 5. Freyノ分類法

FREYハ前後數回ニ亙ツテ意見ヲ發表シテキルガ、<sup>7-11)</sup> 要スルニいはたけ科地衣ハソノ地衣體ノ構造モ、地理的ナ分布モ全く同様デアリ、子器ノ盤ガ或ハ渦ヲ卷キ或ハ平滑デアルト云ツテモ、ソノ間ニ多少ノ中間型ガ存在スルシ、又、胞子ガアルモノデハ無色・單室デアルガ或ルモノハ石垣狀多室・暗褐色ト云フガ、胞子ハ中々出来ニクヒモノモアルシ、又若イモノデハ老成シテ石垣狀トナルベキモノデモ無色デ1-2室ノモノナダガ出テクルコトガアルカラ、結局、いはたけ科ハタマーツ *Umbilicaria* 屬ニマトメテ、一科一屬ニシテ了ツテ、ソノ中ニ *Gyrophora*, *Gyrophoropsis*, *Lasallia*ノ三ツノ亞屬ヲ作ツテ配列スルノガ最モ妥



第5圖 SCHOLANDERノ新シイ四ツノ特徴トナル子器ノ構造ノ類縁關係ヲ示ス模式圖 (SCHOLANDERノ論文ヨリ轉寫、縮小)

7) FREY, E: Beiträge zur Biologie, Morphologie und Systematik der Umbilicariaceen (Hedwigia LXIX, 219-252, 1929).

8) FREY, E.: Weitere Beiträge zur Kenntnis der Umbilicariaceen (Hedwigia LXXI, 94-119, 1931).

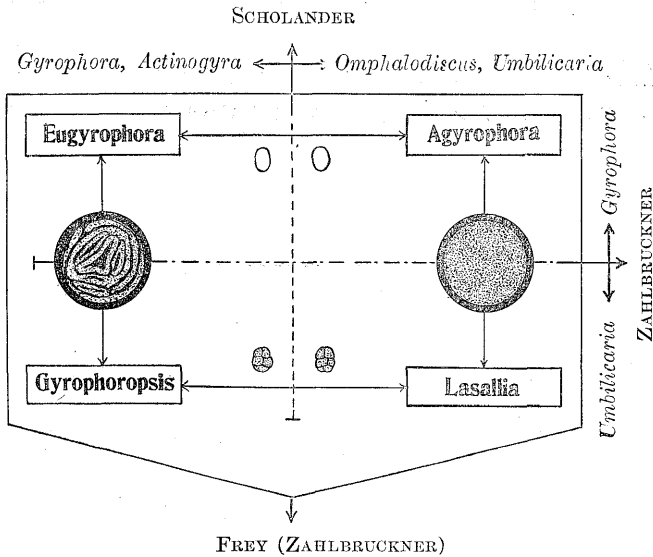
9) FREY, E.: Umbilicariaceae (RABENHORSTS, Kryptog.-Fl. IX, 4 Abt., 203-407, 1933)

10) FREY, E.: Vorarbeiten zu einer Monographie der Umbilicariaceen (Ber. Schweiz. Bot. Ges. XLV, 198-230, 1936).

11) FREY, E.: Die geographische Verbreitung der Umbilicariaceen und einiger alpiner Flechten (Ber. Schweiz. Bot. Ges. XLVI, 412-444, 1926).

當デアルト云フノデアル。

FREY ノ説ハ要スルニ屬ト云フモノヲ大キク見ルカ細カニ考ヘルカノ 違ヒデ在來ノ體系ヲ一段下ゲタダケノコトニナルガ、タダソレデハ一ツノ屬ニ胞子ガ單室デ無色ナモノト、暗褐色デ石垣狀多室ノモノト一緒ニナツテキルノデ非常ニ都合ガ悪イ。更ニ中間型ガアルト云ツテモ、老熟シタモノヲ比較シナイデ、相當立派ニ子器ノ外觀ガ出來上ツテモマダ中ノ胞子ハ往々幼弱デ見誤ル恐レガアルカラト云フヤウナ鑑別ノ實際上ノ技術的ナ難易ヲ理由ニ分類ノ體系ヲ左右スルノハ、一寸我田引水ノ傾キガアル。



第 6 圖 諸學者ノいはたけ科地衣ノ分類様式ヲ示ス一覽表 (筆者考案)

胞子ノ性質ダテ取レバ *Eugyrophora* ト *Agyrophora*, *Gyrophoropsis* ト *Lasallia* トガ類似シ、子器ノ構造カラ云ヘバ *Gyrophoropsis* ト *Eugyrophora* ガ *Agyrophora* ト *Lasallia* トノ組ニ對抗スル。ソノ關係ノ組合セニヨツテ ZAHLBRUCKNER, FREY, SCHOLANDER ノ三者ノ説ガ出來ル。

### 6. 筆者ノ分類法

FREY ノ説ガデテカラ、ZAHLBRUCKNER ハ *Catalogus Lichenum Universalium* ノ第七卷デ無條件ニソノ説ヲ採用シテ學名ノ組合セラレ變更シテキルガ、寧ロ ZAHLBRUCKNER ノ古イ獨自ノ様式ノ方ガ遙ニヨイモノト思フ。私ハ ZAHLBRUCKNER ノ様式ソノモノデモツマリ我慢出來ル。然シ SCHOLANDER ノ云フヤウニ子器ノ構造ト云フコトモ亦地衣類ノ分類上非常ニ重要ナルモノデ、屢々ソノ差違ニヨツテ屬ガ分ケラレテキルノデアルカラ、此處デモ十分ニ評價シナケレバナラナイ。從來ハ子器ガ渦巻狀ヲ呈スルトカ、呈シナイトカ云ツテ外觀上カラバカリ論ジタカラ 中間型ガ問題ニナツタガ、外觀ハ第二トシテソノ縦斷面ヲ檢鏡スレバ所謂 *Umbilicaria* 型ト *Gyrophora* 型トハ明瞭ニ對立スルコトニナル。ソシテ SCHOLANDER ノ云フ *Omphalodiscus* ハ當然 *Umbilicaria* 型ニ、*Actinogyra* ハ *Gy-*

*rophora* 型ニ包含サレル。

ソコデ私ハ孢子ノ形質ト子器ノ構造トヲ重視シテ、次ノヤウナ四ツノ屬ニスルノガ妥當ナモノデアラウト思フ。

1. **Gyrophora** ACHARIUS, Method. Lich., p. 100 (1803), pr p.
2. **Agyrophora** NYLANDER in Flora LXI, p. 247 (1862).
3. **Umbilicaria** ACHARIUS in Kgl. Vetensk-Akad. Nya Handl. XV, p. 255 (1794), pr. p.
4. **Gyrophopsis** ELENK. et SAV. in Trav. Mus. Acad. St.-Pétersbourg VIII, p. 28 (1911)

以上ノ各屬ハスベテ先人ニヨツテ記載サレタモノデ、新シイ研究ヲ基礎トシテ筆者ガ體裁ヨク並バタダケノコトデ大シテ新機軸ヲ出シタワケデハナイ。 (佐藤正己)