



Kivistön taideseminaari

Aurinkokivi

22.11.2018

Tervetuloa

Kaupunkisuunnittelujohtaja Tarja Laine: Kaupungin tervehdys

Aluearkkitehti Anna Riitta Kujala: Kivistön taidekaupunki

KEYNOTE Muotoilija Päivi Raivio: Tilasta paikaksi - placemaking yhteisön ja paikan tekemisen välineenä

Kahvitauko

KEYNOTE Tutkija Oona Myllyntaus: Ratkaisumalleja taiteen yhdistämiseksi rakentamiseen

Case Kivistön Kvartsi

Taiteilija, suunnittelija ja rakennuttaja näkökulma toteutuneeseen hankkeeseen Kivistössä

Taiteilija Eeva-Kaisa Berry, Arkkitehti Anu Pahkala, rakennuttajan edustaja Janne Sihvonen Lujatalo

KEYNOTE Erityisasiantuntija Pilvi Nummi: Muistojen Nikkilä - jaetut paikkamuistot sosiaalisessa mediassa

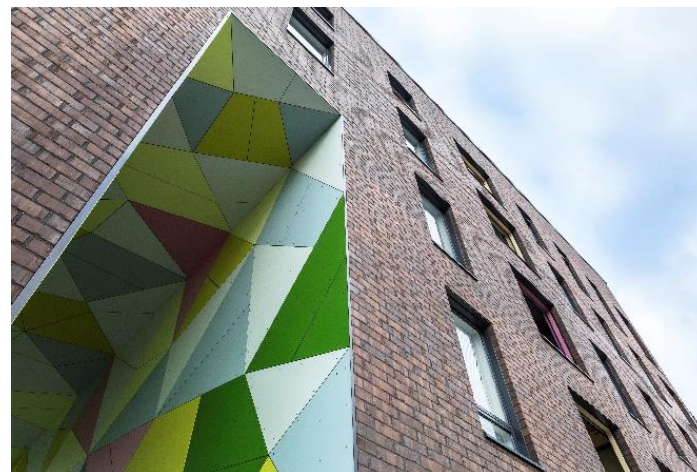
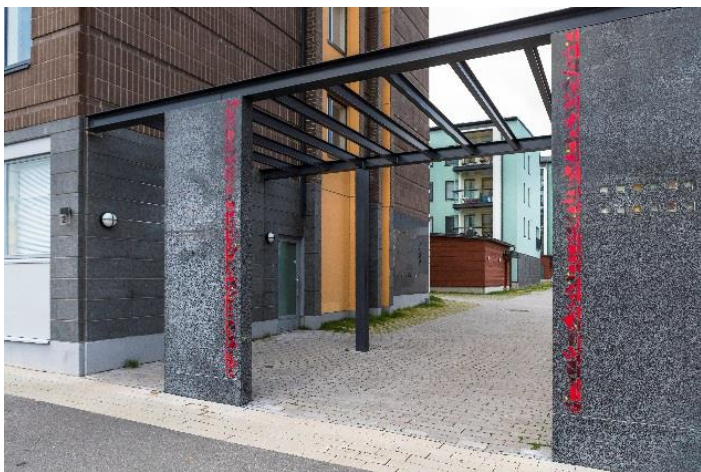
Paneelikeskustelu Moderaattorina Katja Lindroos, keskustelemassa: Kaupunkiaktivisti Jaakko Blomberg, rakennusliikkeen edustaja Anna Tapio SRV, taiteilija Eeva-Kaisa Berry

Päätössanat Kaupunginjohtaja Ritva Viljanen



Tervetuloa

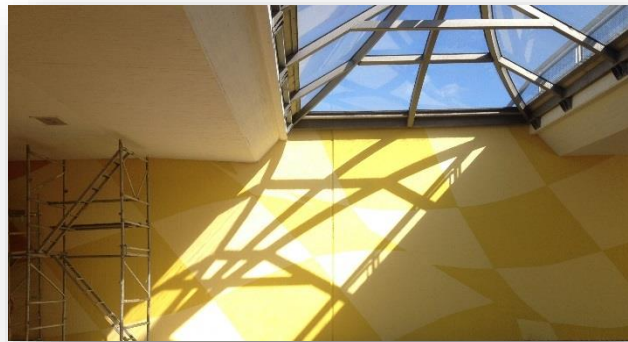
Tarja Laine





Kivistön taidekaupunki

Anna-Riitta Kujala



Kivistön taidemalli kaupungin hankkeessa

**HANKE
KÄYNNISTYY**
Asemakaava
hanke
käynnistyy
kaupunkisuu
nnittelussa.

**ASEMAKAAVAN
ALOITUSKOKOUS**
Aloituskokouksessa
määritellään
tavoitteet taiteen
konseptille.
Aloituskokouksessa
taiteen vastuutaho
on Kivistön
taideryhmä.

TAITEEN KONSEPTIN LAADINTA ASEMAKAAVAPROSESSISSA
Kivistön asemakaavayksikkö työstää ideoita taiteen
konseptin sisällöstä asemakaavan suunnittelun yhteydessä.
Taideaineistoa käsitellään Kivistön taideryhmän kokouksissa
ja taideryhmä ohjaa tarvittaessa konseptin laadintaa.
Kivistön asemakaavayksikkö laatii taideluonnosten pohjalta
taiteen konseptin. Taiteen konsepti laaditaan osana
asemakaava-aineistoa. Asemakaavamääräyksiin kirjataan
tarvittavat taiteen toteuttamisen varmistavat määräykset.

Kaupunkisuunnittelu

Kivistön taidemalli kumppanuuskaavoituksessa

HANKE KÄYNNISTYY
(esim. suunnitteluvaraus
tai
asemakaavahakemus).

Tiedotetaan
taidemallista sekä
tuotettavasta
taideaineistosta.

Hankkeelle tulee nimetä
suunnitteluryhmään
mukaan arkkitehti-
taiteilija-työpari.

ASEMAKAAVAN
ALOITUSKOKOUS
Aloituskokouksessa
määritellään
tavoitteet taiteen
konseptille.

Aloituskokouksessa
taiteen vastuutaho
on Kivistön
taideryhmä.

TAITEEN KONSEPTIN LAADINTA ASEMAKAAVAPROSESSISSA

Hankkeeseen nimetty arkkitehti-taiteilija-työpari laatii
taideaineistoa ja esittelee aineistoa asemakaavan
suunnittelukokousten yhteydessä.

Taideaineistoa käsitellään Kivistön taideryhmän
kokouksissa ja taideryhmä ohjaa tarvittaessa konseptin
laadintaa.

Kivistön asemakaavayksikkö laatii taideluonnosten pohjalta
taiteen konseptin. Taiteen konsepti laaditaan osana
asemakaava-aineistoa. Asemakaavamääräyksiin kirjataan
tarvittavat taiteen toteuttamisen varmistavat määräykset.

Kaupunkisuunnittelu

Kivistön taidemalli asemakaavasta toteutukseen

Taiteen
konsepti
lainvoimaistuu
osana
asemakaavaa

LUPAVAIHE

Hanke siirtyy rakennusvalvontaan. Rakennuttajaa tiedotetaan, että hankkeen suunnitteluryhmään tulee nimetä mukaan arkkitehti-taiteilija-työpari, joka toteuttaa taiteen konseptia rakennushankkeessa.

LUPAVAIHE

Rakennusluvan käsittelijä esittelee rakennuslupaan liittyvää taideaineistoa Kivistön taideryhmälle. Taideryhmä varmistaa, että taide on taiteen konseptin mukaista (1-3 kommentointikierrosta). Tarvittaessa hanketta esitellään kaupunkikuvaneuvottelu kunnassa.

Rakennus-
hankkeelle
myönnetään
rakennuslupa

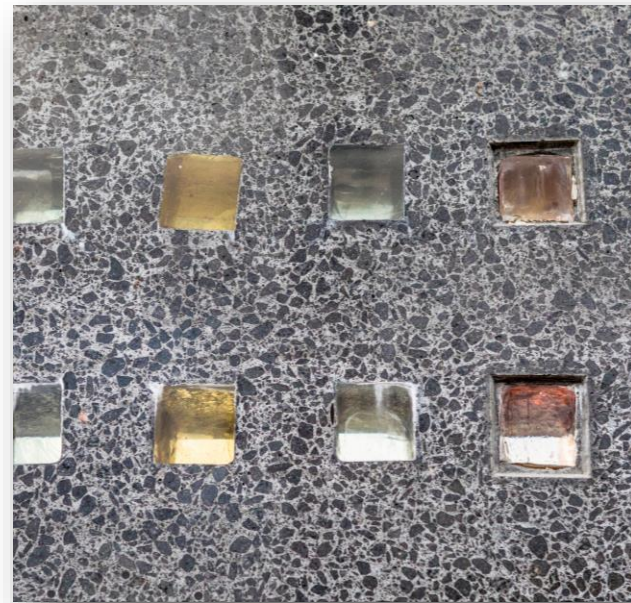
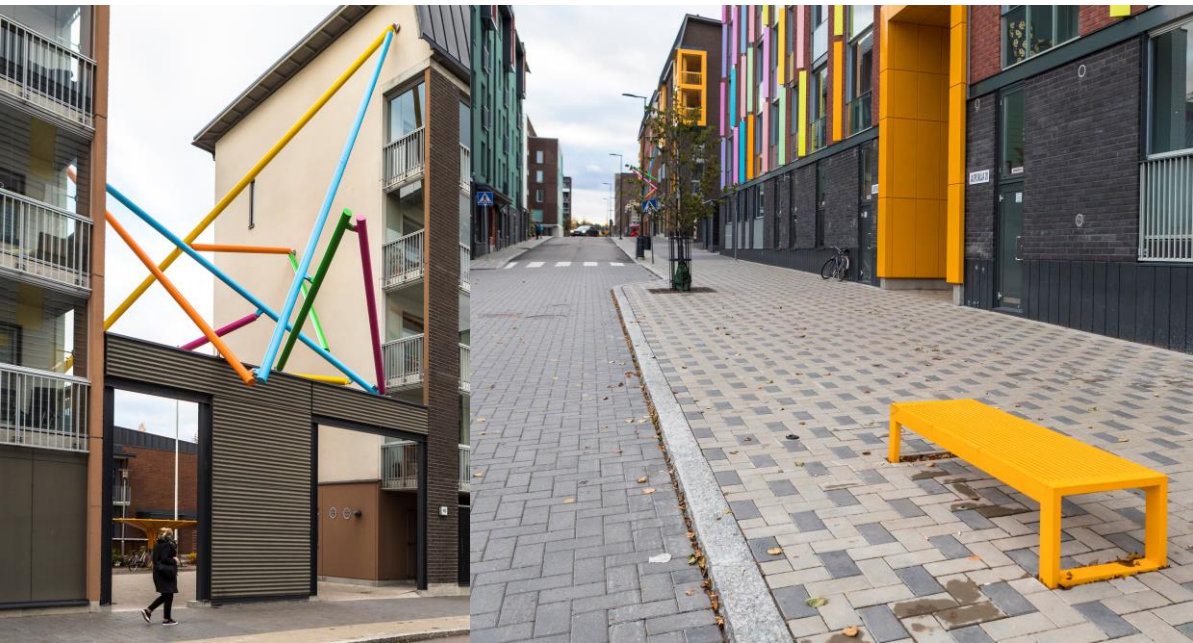
TOTEUTUSVAIHE

Teos toteutetaan osana hanketta, muun rakentamisen yhteydessä.

Kaupunkisuunnittelu

Rakennusvalvonta

Rakennuttaja



materiaalit vesi (taiteellinen vesielementti, kahlailu, uiminen, Kivistö kaipaa vettä, monimuotoinen vesiaihe puistoon),
kivi (kun Kivistössä, niin taideteoksia kivistä), **puu** (puisia kalusteita, puu ihana materiaali), **valo ja värit** (teoksia, jotka tuovat syksyn ja talven pimeisiin iltoihin ja öihin ”lämpöä”, väriä ja valoa.), **teknologia** (teknologia mukaan! digitaalinen osallistuminen julkisessa taitteessa, taidekartat mobiilina (auttaa myös alueen markkinointia)),

yhteisöllinen taide lasten taideleikkipuisto, taiteesta syklistempää, **asukkaat valitsevat**

julkisen tilan taide

taide(lenkki)polku valoisa lenkipolku taideteoksien (opastus ja viestintä), 2-4 km:n taidepolku **vanhaan-Kivistöön ulottuva**, kaivonkannet ja jakokaapit **myös vanhaan-Kivistöön**

Kivistön asema porttina taidekaupunkiin värikkyttä asemalle, **muraaleita** laituritasolle,
infotaulu taiteesta toivottamaan tervetulleeksi taidekaupunkiin

Kivistö info yhteisöllinen tila (jossa mahdollisuus esim. vuokrata työvälineitä, pitää näyttelyitä, pop-up shoppeja, kaikkea taiteeseen liittyvää yhteisöllistä toimintaa), esitysstandi



taiteen fyysisiä sijainteja Katettuja vehreitä tiloja, toivomusseinä, taide / kiipeilyseinä, muraaleja omakotitaloihin myös, viherseinä / viherseiniä, porttimaisia **teoksia sisääntuloihin, sisäänkäynnit: oman rapun identiteetti** - sama idea kuin vanhassa koristemaalauksessa (**sisäänkäynnin koristaminen**)

asuin kortteleiden taide

materiaaleja Kivistö on vielä kovin pimeä, lisää valoteoksia, **yksityiskohtien personointi**

taiteen promoaminen Teoskummit (yksityistenkin korttelien kohteille), asuntoyhtiöiden yhdessä järjestämät hankkeet / kokeilut, **taiteilijat esittelemään kohteita**



Alueen asukkaille oma **Kivistön taideyhdistys**

Yhteinen taiteen tekemisen tila asukkaille, Taidepainotteinen nuorisotalo tai –tila **taidenäyttelytila** asukkaiden tekemälle taiteelle, valokuvanäyttely, taidenäyttely, asukastila Rubiiniin taidenäyttely

Taidepolku Opastetut taidekierrokset, taidelenkkipolku, taideikkunat omakotitaloissa osana taidepolkua, joulupolku, lumilyhdyt, teemapäivät esim. historialliset puvut, sadut jne. polun varrella

asukkaiden tekemä taide

Kulttuuria kaikille! Lapsiperheet ja nuoret (päiväkodit tai niiden vanhempainyhdistykset, koulut, harrastukset), seniorit, maahanmuuttajat **yhdessä taiteilijoiden kanssa** Vanhan-Kivistön liittäminen uuteen keskustaan, luodaan yhteisöllisyyttä, integroidaan valtaväestöön

Taiteesta viestintä Facebook- ryhmä apuna tiedotuksessa, Infotaulu, jossa tietoa taideteoksista

Taiteen eri muodot Onko musiikki unohdettu? Entä muut mediat? Graffitiseinä nuorille?



Kivistö-esitys

- *Interaktiivinen kartta sähköisenä*
- *Painettu karttaesitys*

Elementtejä kartalla

- *Nykytilanne + visio tulevasta*
- *Taidekaupunki, ekokaupunki, arkkitehtuuri*

Kerro suosikkipaikkasi Kivistössä!

- ❖ Missä kohtaat mieluiten ystäväsi?
- ❖ Minkä paikan näyttäisit ei-kivistöläiselle?
- ❖ Mikä on mielestäsi kivistöläisin paikka?



115 ja
KUNNAT
KUNTO

- Suomalais
kannatus: alkuperä
- senoa arvoja
- pitävät kirkko



Tulevaisuudessa
talot ovat
valmistuneet
ja puut kasvatet



KÄYTTÄ KÄYTTÄ
KÄYTTÄ

MAKUNNAN
TILIN



Tulevaisuus
- väestö
- koulutus
- eurooppalais



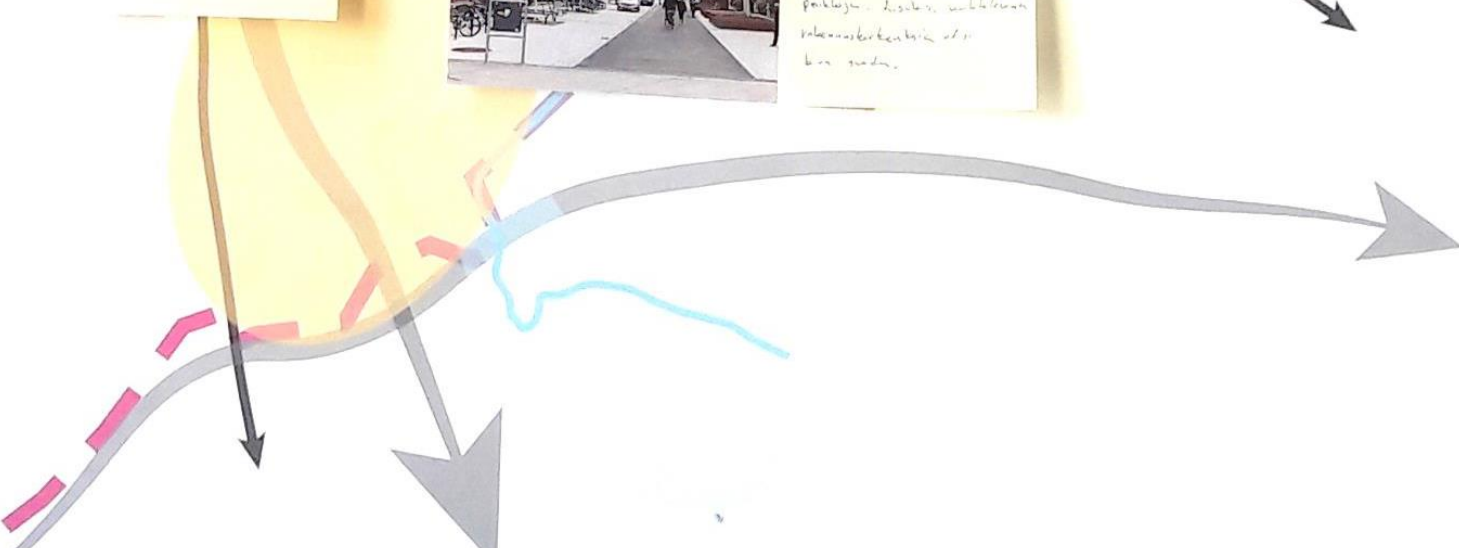
Mahdollisuus



Tulevaisuus
- rakentamista, pientuomaisia katu- ja viljelyä

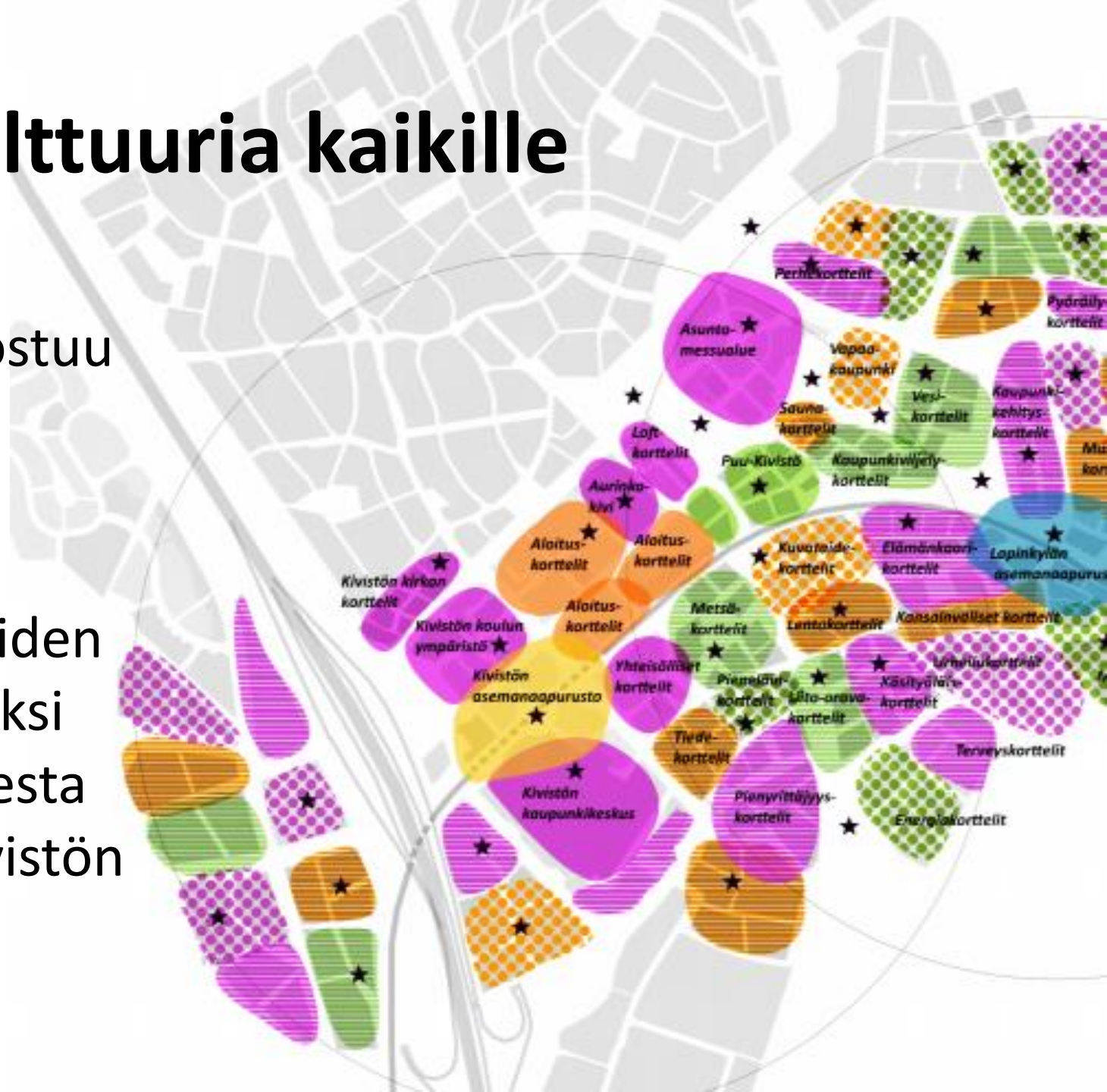


suomalaisi kirkko kirkko
ei ole vain m...
kirkko...
kirkko...
kirkko...
kirkko...
kirkko...



Meidän Kivistö – kulttuuria kaikille

Kivistön taidekaupunki muodostuu nykyisellään alueen julkisesta taiteesta ja asuinkortteleiden taiteesta. Taidekaupunki monipuolistuu, alueen asukkaiden tekemä taide tulee merkittäväksi osaksi taidekaupunkia ja taiteesta tulee entistä vahvempi osa Kivistön keskustan alueidentiteettiä.





Cities have the capability of providing something for everybody, only because, and only when, they are created by everybody.

- Jane Jacobs

KEHÄKUKKA

ARKKITEHTUURIPALKINTO



Vantaan kaupunki palkitsee laadukkaita ja kekseliäitä arkkitehtuurikohteita ja -tekoja Kehäkukka-arkkitehtuuripalkinnolla.

Arkkitehtuuripalkinto on kunniakirja, joka myönnetään tunnustuksena hankkeelle, tapahtumalle, henkilölle tai yhteisölle, joka on esimerkillisellä tavalla tuonut näkyväksi laadukkaan ympäristön toteutumista Vantaalla.

Kehäkukka-kohdehaku on jatkuvasti käynnissä. Kuka tahansa vantaalaisesta arkkitehtuurista inspiroitunut voi ehdottaa valitsemaansa kohdetta palkittavaksi osoitteessa apoli@vantaa.fi.

Kehäkukka-palkinto jaetaan vuosittain alkuvuodesta edellisen kalenterivuoden aikana ehdotettujen arkkitehtuurikohteiden ja -tekojen joukosta. Lisätietoa: www.vantaa.fi/kehakukka

Kunniamaininta Seinähullu Vantaa

Vantaan Taidemuseo Artsi ja Street Art Vantaa (Street Art Vantaan ydinryhmä: Jesse Pasanen, Jenni Väisänen, Maikki Rantala, Essi Ruuskanen)



***Tunnustuksena uusia näkökulmia arkkitehtuuriin
tuovista taiteellisista ratkaisuista***



kiitos!

Kivistön visio ja kaavarunko:

[www.vantaa.fi/kiviston visio ja kaavarunko](http://www.vantaa.fi/kiviston_visio_ja_kaavarunko)

Kivistön asemakaavat:

[http://www.vantaa.fi/asuminen ja ymparisto/
kaavoitus ja maankaytto/asemakaavoitus/kivi
ston kaavat](http://www.vantaa.fi/asuminen_ja_ymparisto/kaavoitus_ja_maankaytto/asemakaavoitus/kiviston_kaavat)

Seuraa Facebookissa ja Instagramissa:

suunnitellaankivisto

TILASTA PAIKAKSI – PLACEMAKING YHTEISÖN JA PAIKAN TEKEMISEN VÄLINEENÄ

KIVISTÖN TAIDSEMINAARI 2018
PÄIVI RAIVIO



JULKISEN TILAN TAIDE JA YHTEISÖTAIDE
OSALLISTAVA SUUNNITTELU
KAUPUNKIMUOTOILU JA PLACEMAKING
KULTTUURISUUNNITTELU

Raivio'
BUmann





HELSINGIN KAUPUNGINMUSEO, FALKMANIN PIHA / 2018



IHMISET



JULKINEN TILA

KAUPUNKITILAN UUDET KOREOGRAFIAT

**FYYSISILLÄ ELEMENTEILLÄ: TEOKSILLA,
KALUSTEILLA, PAVILJONGEILLA –
VOIDAAN VAIKUTTA SIIHEN, MITEN
JULKISISSA TILASSA KOHDATAAN
MUITA, LIIKUTAAN, OSALLISTUTAAN,
TOIMITAAN JA JUURRUTAAN.**

**KAUPUNKITILA
VIESTI MEILLE**



KUVA JOTA RAKENNAMME?

PLACEMAKING



**“PLACES THAT MATTER,
PERFORM BETTER”**

PLACEMAKING

YHTEISÖ- JA PAIKKALÄHTÖISYYS

LÄHTÖKOHTANA YHTEINEN VISIO

“LIGHT, QUICK AND CHEAP”

MUOTO TUKEE TOIMINTOA

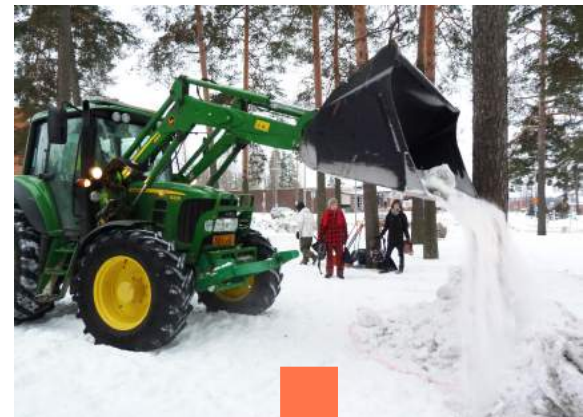
SIDOSRYHMÄT JA TOIMIJOIDEN ROOLIT

PLACEMAKING: PROSESSI



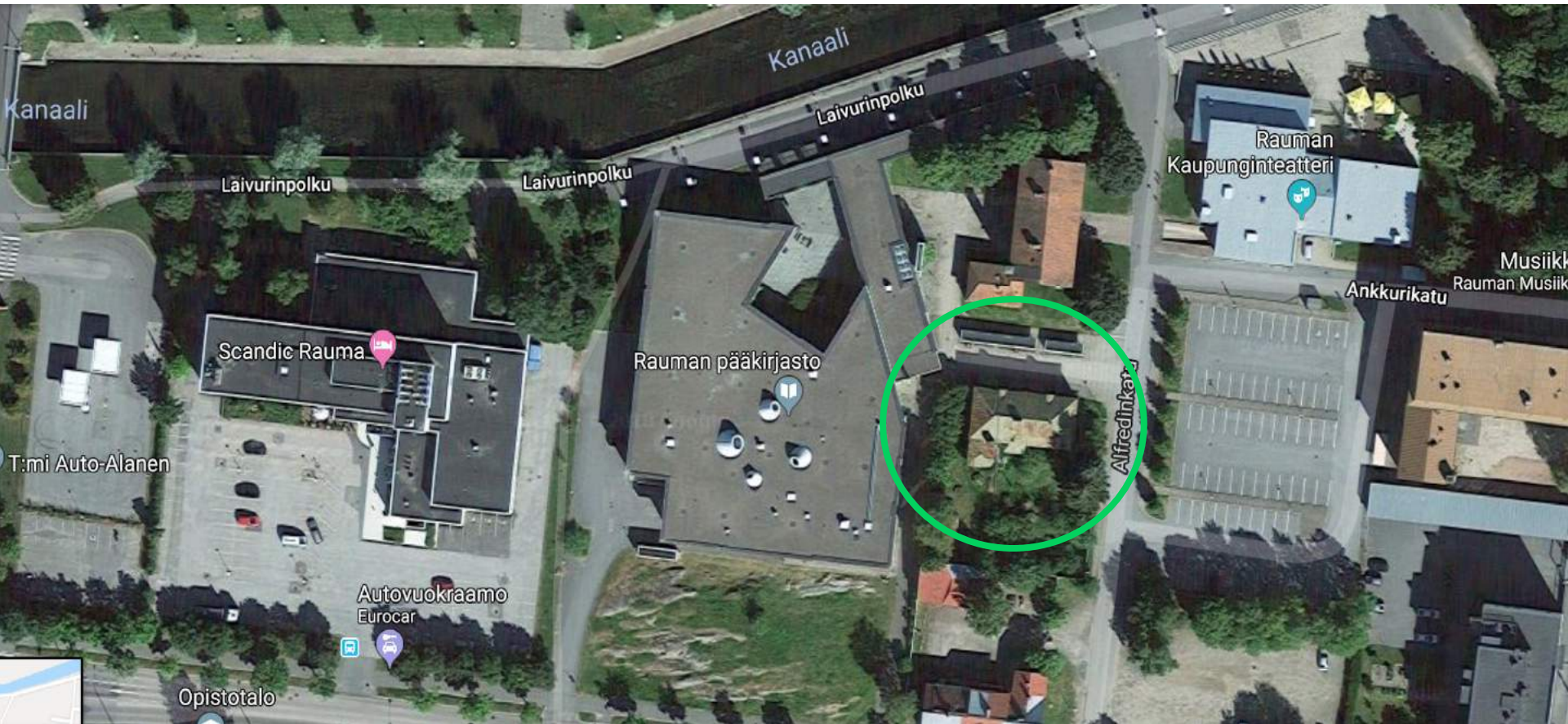
KADOTETUT PAIKAT: KANKAANPÄÄ 2012

ALHAALTA YLÖS – PROSESSI – NUORTEN KAUPUNKI – LIIKKUMINEN – JULKINEN TAIDE



PYSYVÄ RATKAISU?

CASE: TUNNE+TILA: RAUMA





CASE: TUNNE+TILA: RAUMA



GASE: TUNNE+TILA: RAUMA



Photo: YLE



Photo: Pinterest

GAISE: TUNNNE+TILA: RAUMA

CASE: MERI-RASTILAMME, HELSINKI

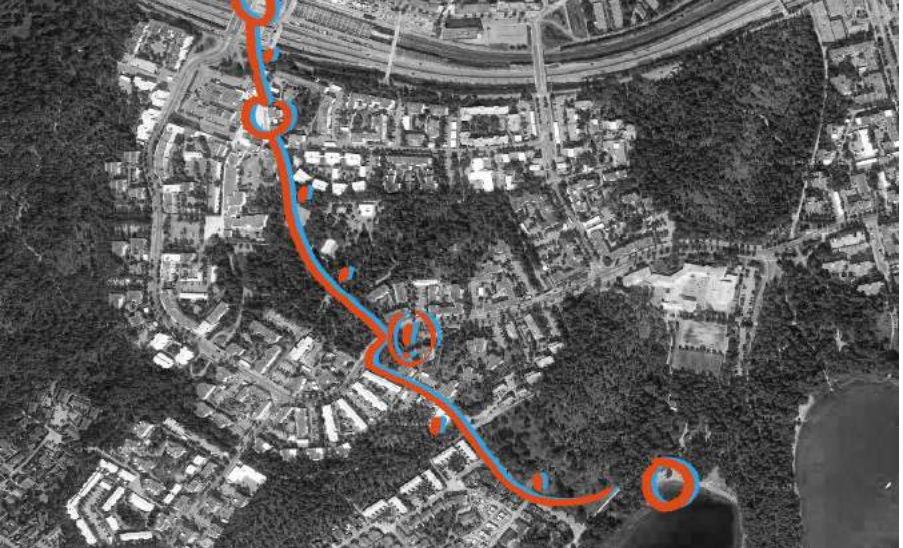


LÄHTÖPROJEKTI, HELSINGIN KAUPUNKISUUNNITTELUVIRASTO



CASE: MERI-RASTILAMME

ISTUTUS-
TALKOOT
TANAAN
2015-18



CASE: MERI-RASTILAMME



CASE: MERI-RASTILAMME



CASE: MERI-RASTILAMME

CASE: NEW NORDIC NEIGHBOURHOOD, KERA

Early Stages Implementation Plan Kera Identity and Community Building

The City of Espoo Cultural Services' Kulttuurisuunnitelma 2030 (Culture plan 2030) programme works as a strategic indicator and directs the art & culture related content of the implementation plan such as the 1% art programme and other public art projects.



1 Kera's landmarks become highly visible: train station, "the Ball" and INEX-tower.
Why? Creating visible landmarks highlight the location and unique features of the area and supports the identity development.
Who? Designers, artists.



2 Kera gets a visual identity.
Why? The long process, information, plans, participation processes and even events are identifiable parts of Co-Op Kera.
Who? Graphic designers and planning group.



3 Big underground and mainstream events in the old logistics halls.
Why? Raw, industrial space allows unique, big events, which promote the location and facilities for the masses.
Who? Producers, Live Nation, Slush, sports and street food events.



4 Small-scale placemaking projects situated in the public space and parks of future Kera.
Why? Creating ways for instant participation, which is based on long-term activation plan and the vision of Kera.
Who? Facilitators, residents and future-residents.



5 Curated KERA 1% art programme for public art works and art projects based on co-creation.
Why? To support the development of Kera-identity. Participatory art works and projects evolve from Kera and engage the residents. The 1% funding is sourced from the developers.
Who? Curators, producers, artists and planners.



6 Open planning office and multi-use built-in spaces (workshops, small events) in the logistics hall.
Why? Physical presence on site promotes interaction and makes participation visible.
Who? Planning group, facilitators, event organisers.



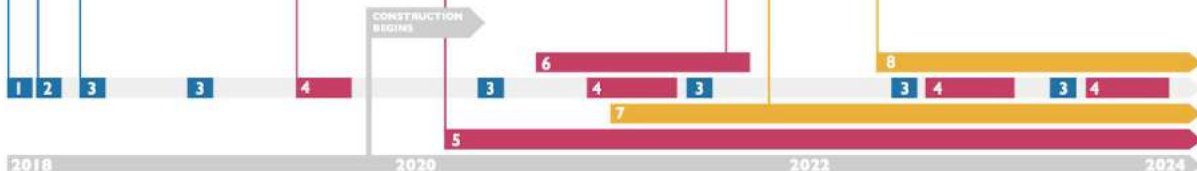
7 Logistics hall is opened for DIY & DIT culture and sports: free space in exchange for open events.
Why? 3rd sector, sports, arts, small businesses contribute to the process of creating unique identity and visibility of Kera. DIY and do-it-together culture can flourish in raw big open space.
Who? Producers, artists, designers, 3rd sector, residents.



8 Community green house is built in the old logistics halls. The process is planned to scale up step-by-step as more residents move to the area.
Why? Urban gardening is part of Karavision. Local food production is a big factor in the co-op model.
Who? Gardeners/Doo's ry, renewals specialists, facilitators, designers, residents.

The implementation plan is based on three main categories:

- HIGH VISIBILITY**
MARKS AND HIGHLIGHTS THE KERA AREA
- OPEN PLANNING PROCESS & IDEA POOLING**
ENSURES ACTIVE PARTICIPATION AND INCLUSION
- PLACEMAKING, COMMUNITY BUILDING, ARTS:**
CURATED PROCESSES, SHORT AND LONG TERM PROGRAMME



OSALLISTUMINEN



KAUPUNKIPUUTARHA VUOTALO, 2014–2017. KUVA: HANNA WESTERHOLM

OSALLISTUMINEN



KOULUPIHAN YHTEISSUUNNITTELUN TYÖPAJA, KANKAANPÄÄ, 2013

KOHTAAMINEN



TUNNE+TILA, RAUMA 2014. KUVA: HANNELE KOLSIO

KOHTAAMINEN



KAUPUNKIPUUTARHA VUOTALO, 2014-2017. KUVA: HANNA WESTERHOLM

TILASSA TOIMIMINEN



TUNNE+TILA, RAUMA 2014

TILASSA TOIMIMINEN



KOHTAAMISKIOSKI, KALASATAMA, 2017- . KUVA: EDUARD A. HEREG COŞERU

TILASSA TOIMIMINEN



MERI-RASTILAMME, 2016-2017

ILMIÖT



TUNNE+TILA, RAUMA 2014

ILMIÖT



TUNNE+TILA, OULU 2016

TILAN ULOTTUVUUDET



MERI-RASTILAMME / 2016-2017. KUVA: JALMARI SARLA

TILAN ULOTTUVUUDET



PLAY IT, DESIGNMUSEO, 2013. KUVA: PAULI JOKINEN

KIITOS.

Raivio'
BU mann

KOHTAAMISKIOSKI, KALASATAMA, 2017- . KUVA: INARI PESONEN

Berry
Creative

Kivistön taideseminaari Kide-teoksen esittely

Kaisa Berry
22/11/2018

Kide

Vuosi: 2015

Tilaaaja: Lujatalo

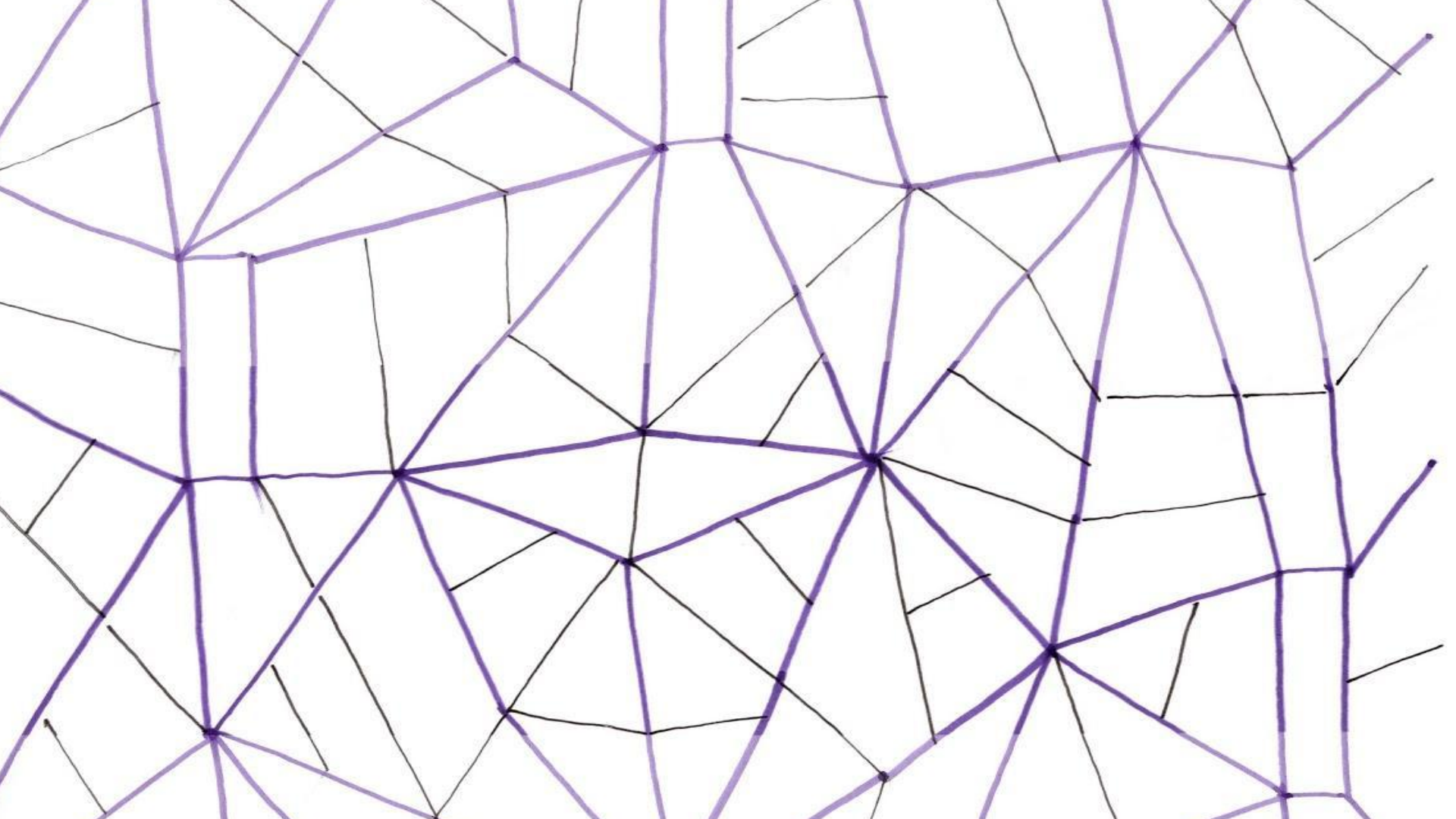
Arkkitehtisuunnittelu: L-arkkitehdit

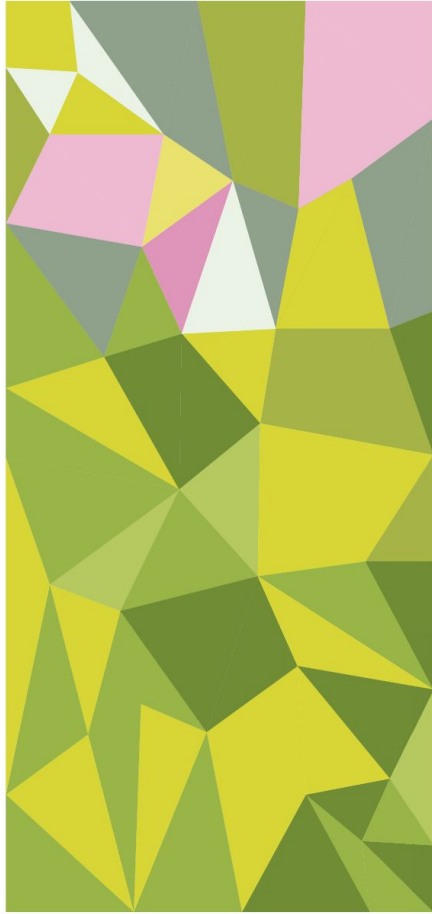
Pääsuunnittelija: Anu Pakkala

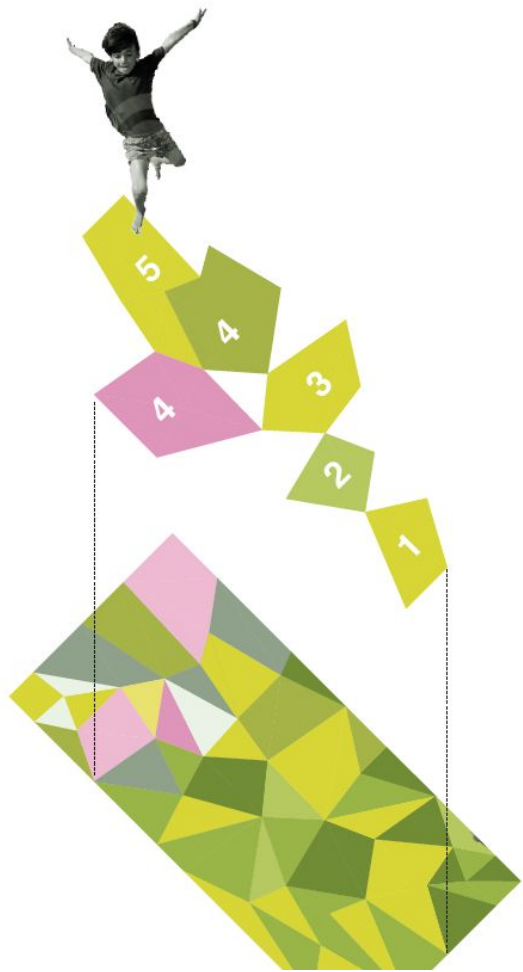
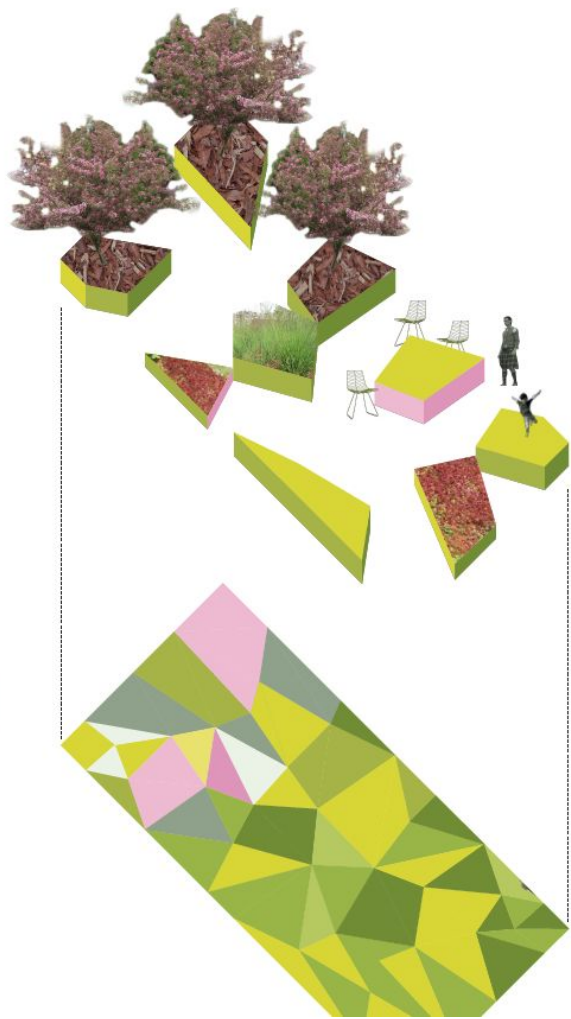
Taidesuunnittelu: Kaisa Berry / Berry Creative

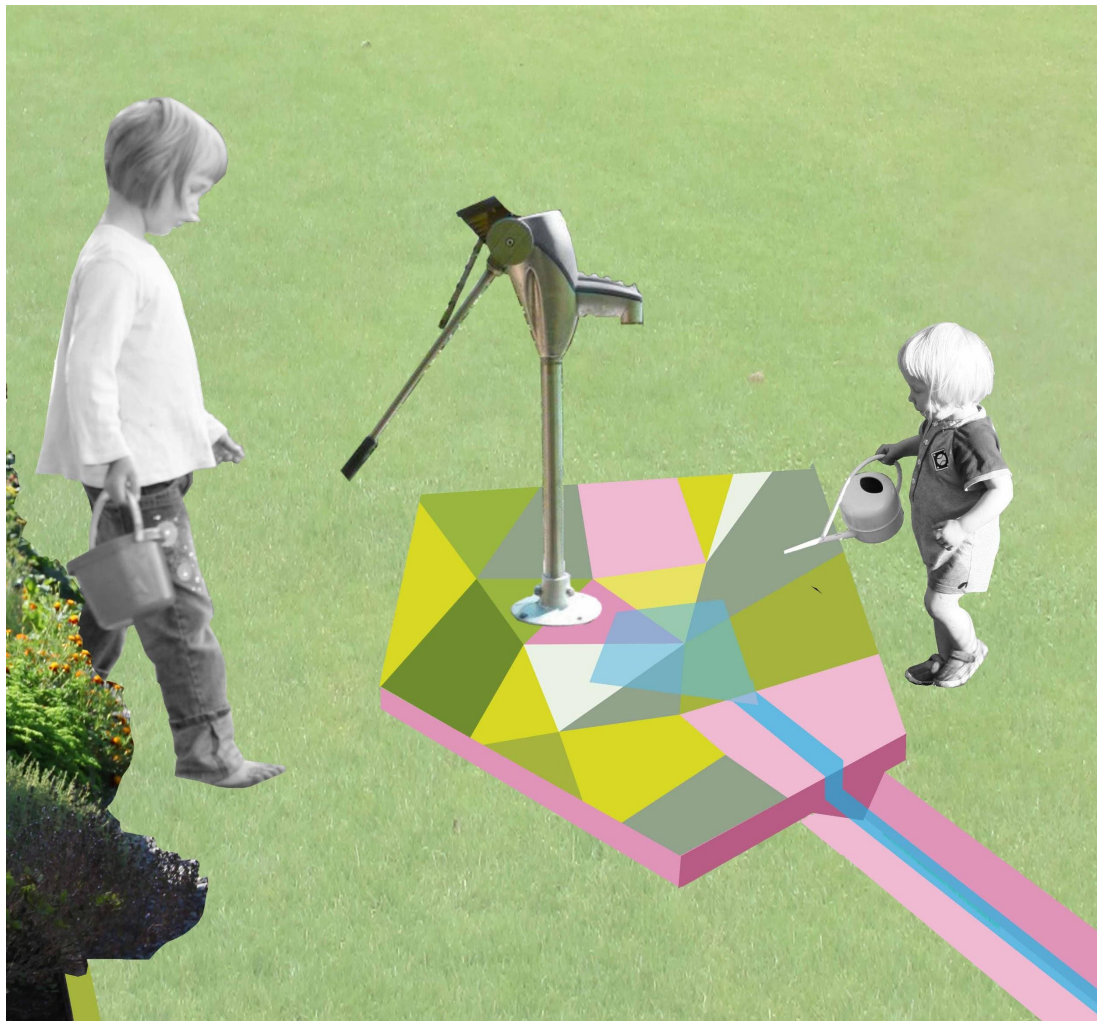






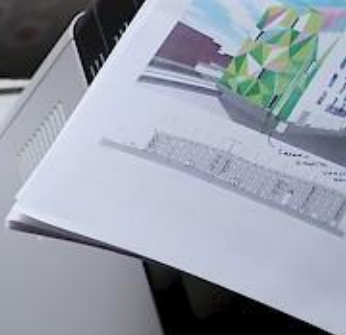








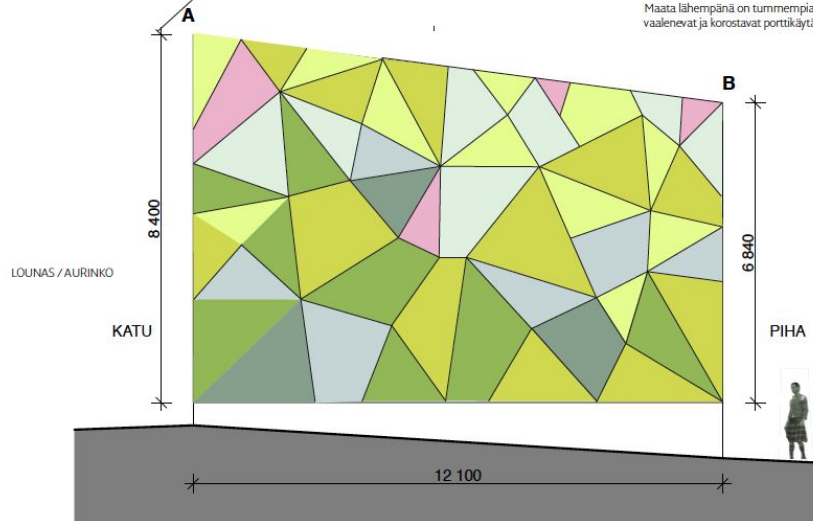




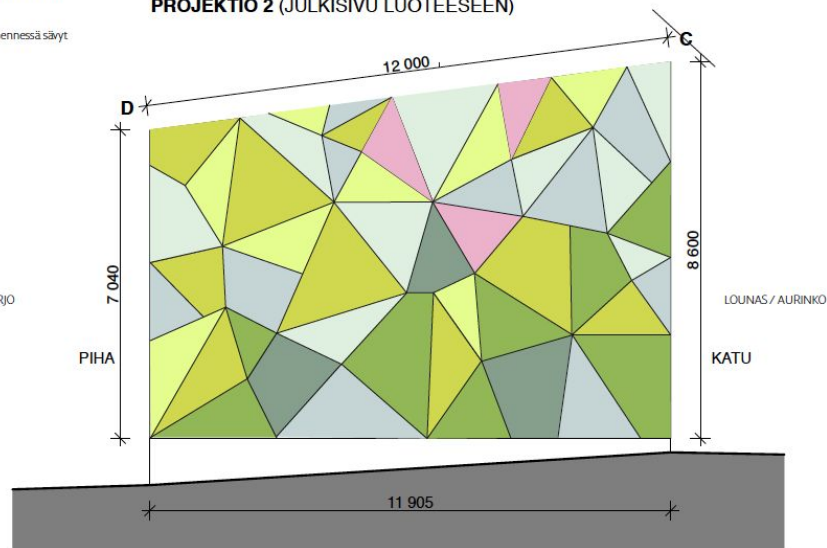
PROJEKTIO 1 (JULKISIVU KAAKKOON)

Siirtyessä kadun maailmasta pihan maailmaan värin säilytys muuttuu vänlämpötilaltaan lämpimämmäksi ja korostaa kotitulon tuntua.

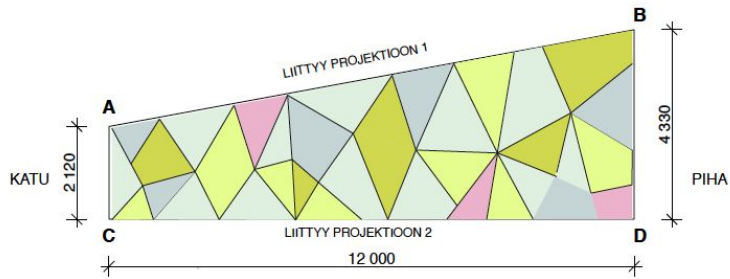
Maata lähempänä on tummempia sävyjä ja ylöspäin mennessä sävyt vaalenevät ja korostavat porttikäytävän korkeaa tilaa.



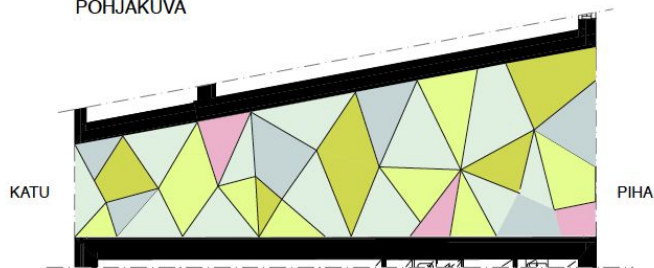
PROJEKTIO 2 (JULKISIVU LUOTEESEEN)



VINO KATTOPINTA (PINTAAN NÄHDEN KOHTISUORANA PROJEKTIONA)



POHJAKUVA

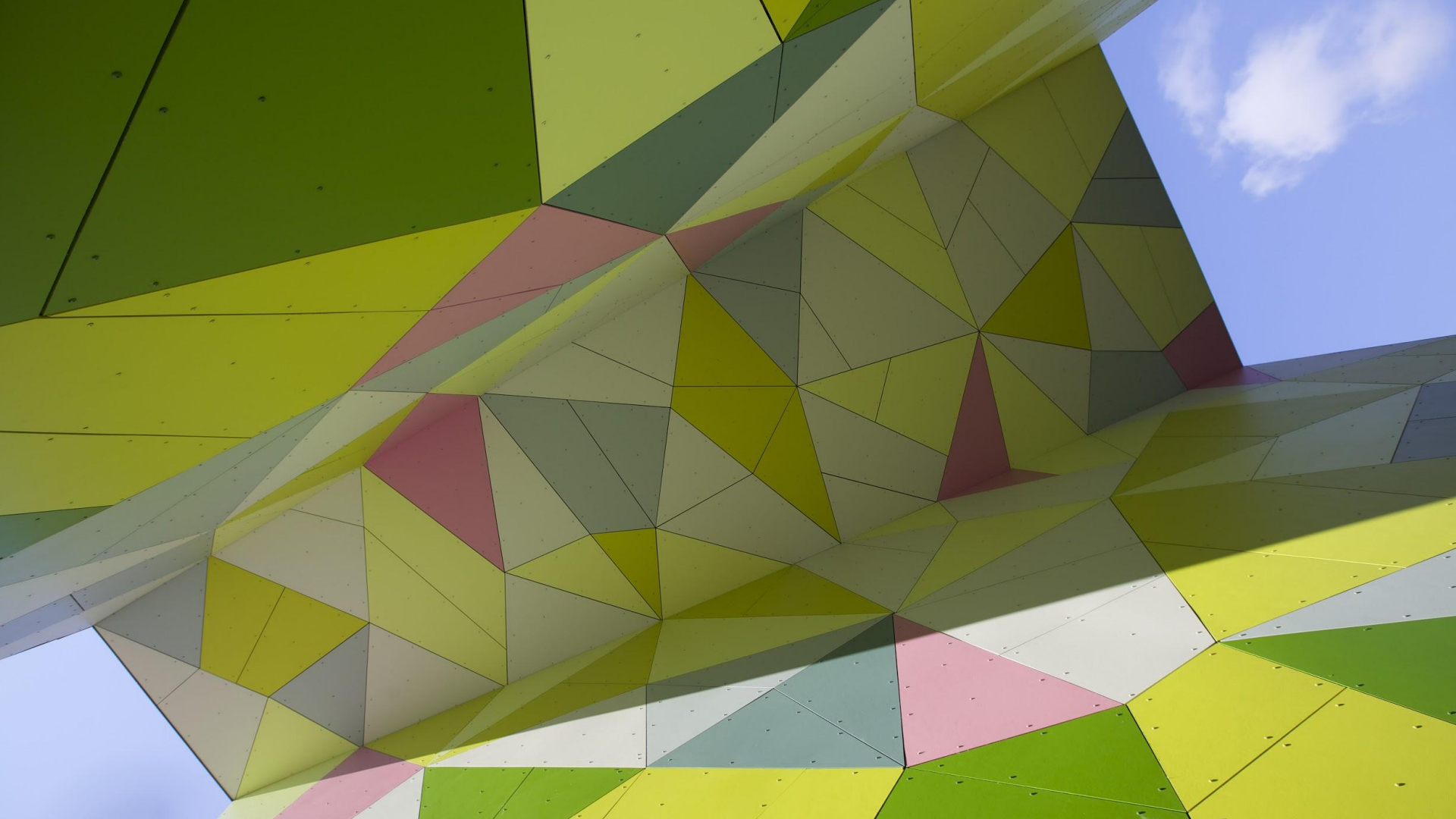








Kuva: Kuvatoimisto Kuvio







Berry
Creative

Kiitos!

ARKKITEHTUURI JA TAIDE

CASE: AS. OY KIVISTÖN KVARTSI

Anu Pahkala
arkkitehti SAFA
L Arkkitehdit Oy

Kivistön Taideseminaari 22.11.2018

LIPUNKANTAJAN-
PUISTO

AS. OY KIVISTÖN
SPEKTRI

AS. OY KIVISTÖN
KVARTSI

JASPISKUJA

KEIMOLANTIE



arkkitehdit



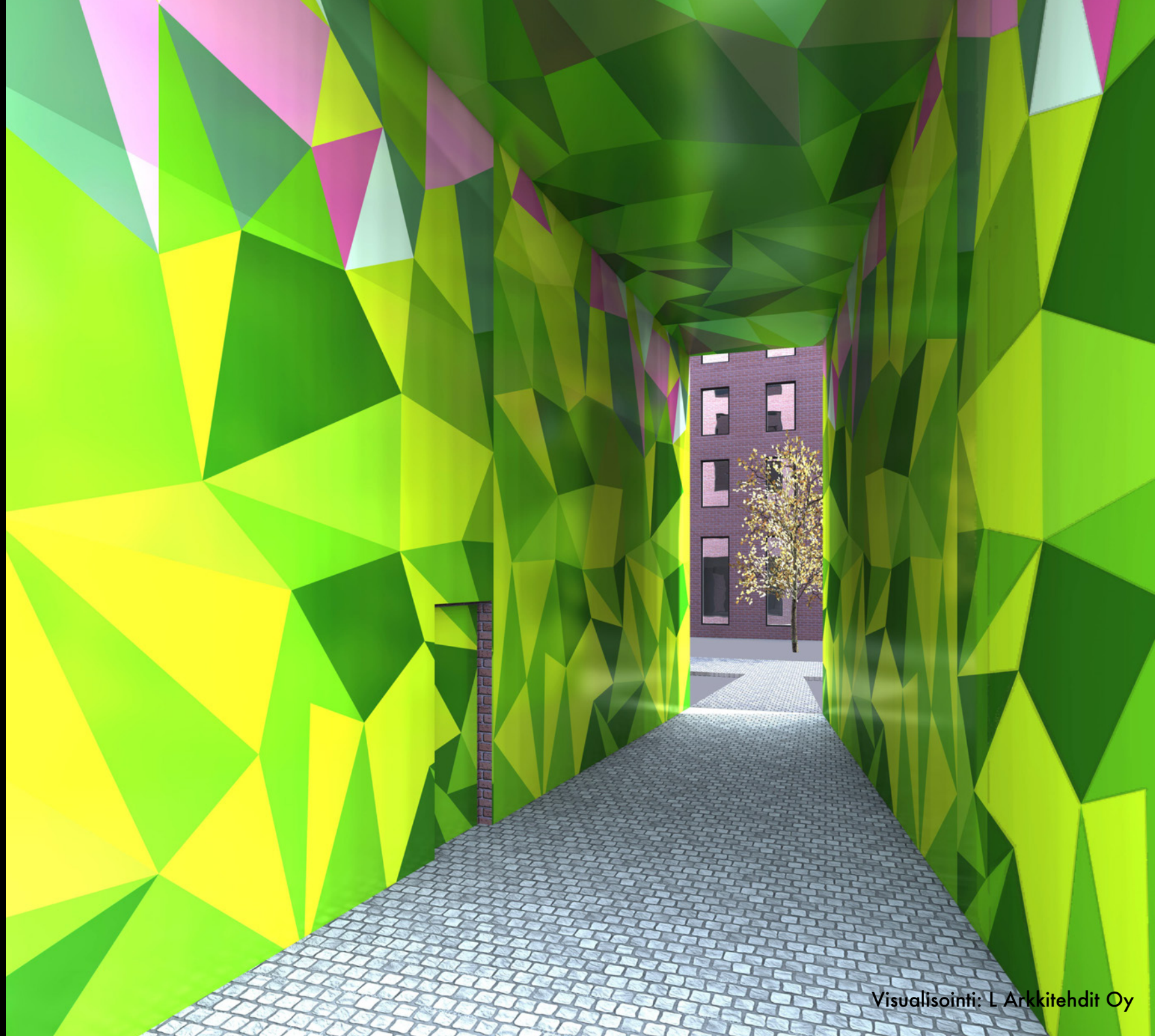
IDEA- JA KAAVAVAIHE



Taideaiheen suunnittelu ja
kuva: Eeva Kaisa Berry



arkkitehdit



Visualisointi: L Arkkitehdit Oy

**VISUALISOINTI
RAKENNUS-
VAIHEESTA**



arkkitehdit

AS OY KIVISTÖN KVARTSI



arkkitehdit

VALOKUVA TOTEUTUKSESTA

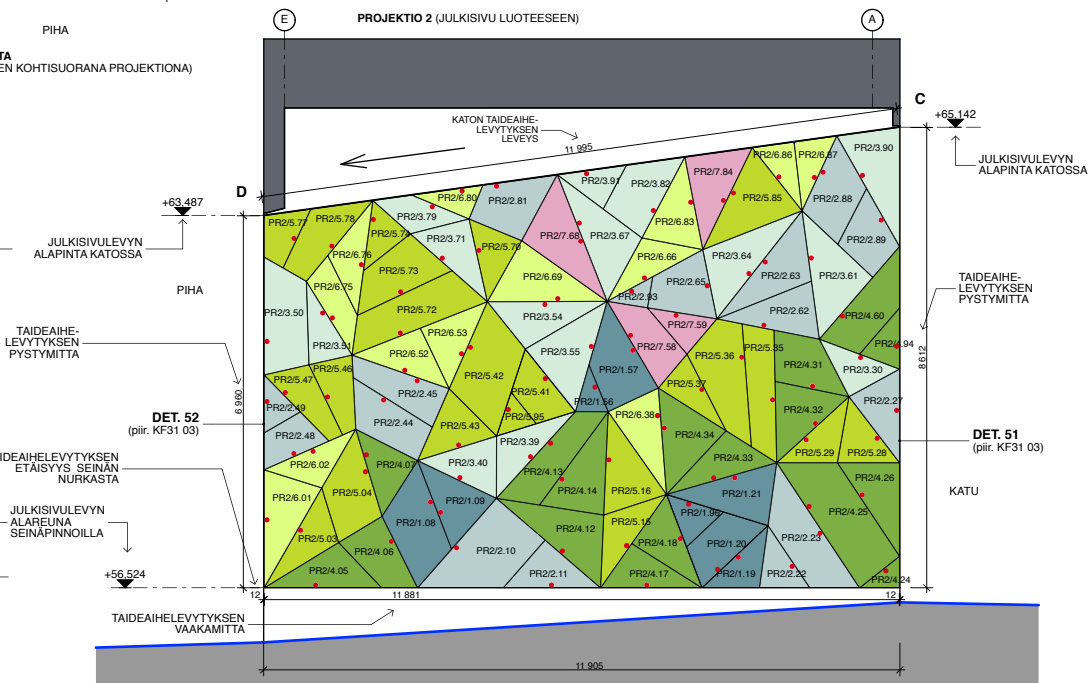
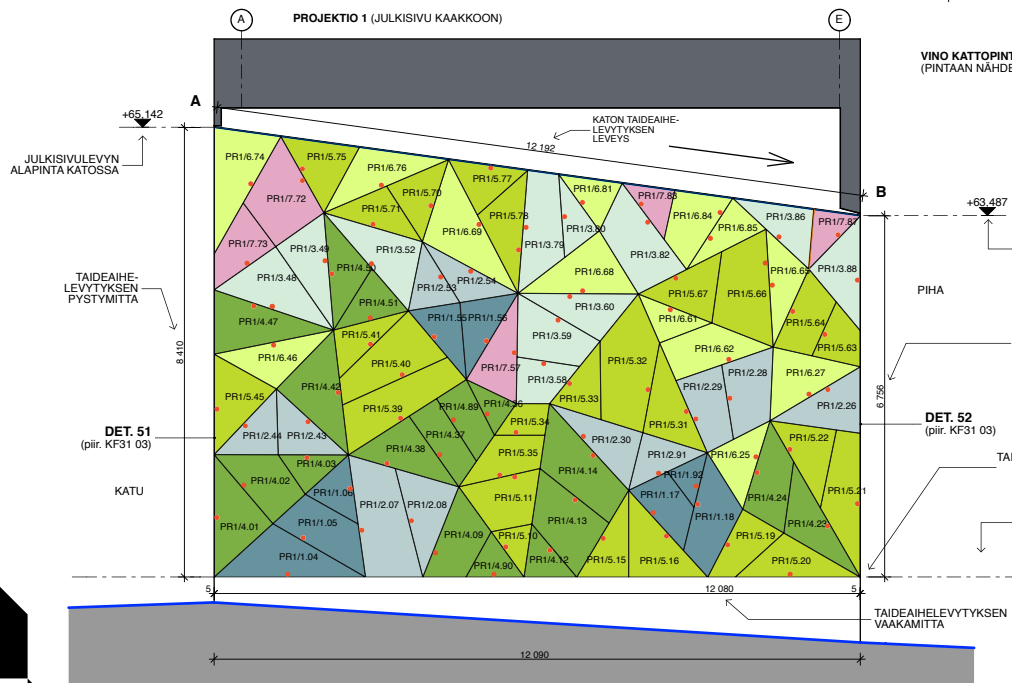
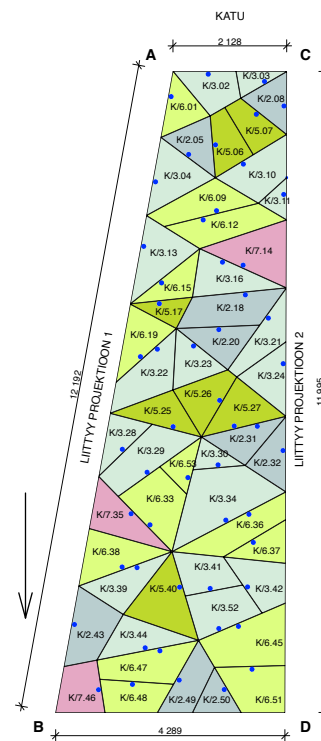


arkkitehdit

Kuva: Kuvio Oy

PORTTIKÄYTÄVÄ 1:100

KS. MYÖS PIIRUSTUS KF34 08



LEVYJEN KOODAUS

K = KATTO
PR1 = PROJEKTIO 1
PR2 = ROJEKTIO 2

ESIM. K/5.19:
K = KATTO
5 = VÄRIKODI
19 = PROJEKTIOKOHAINEN JUOKSEVA NUMERO

TAIDEAIHEIDEN VÄRIKODIT (NCS-VÄRIJÄRJESTELMÄ)

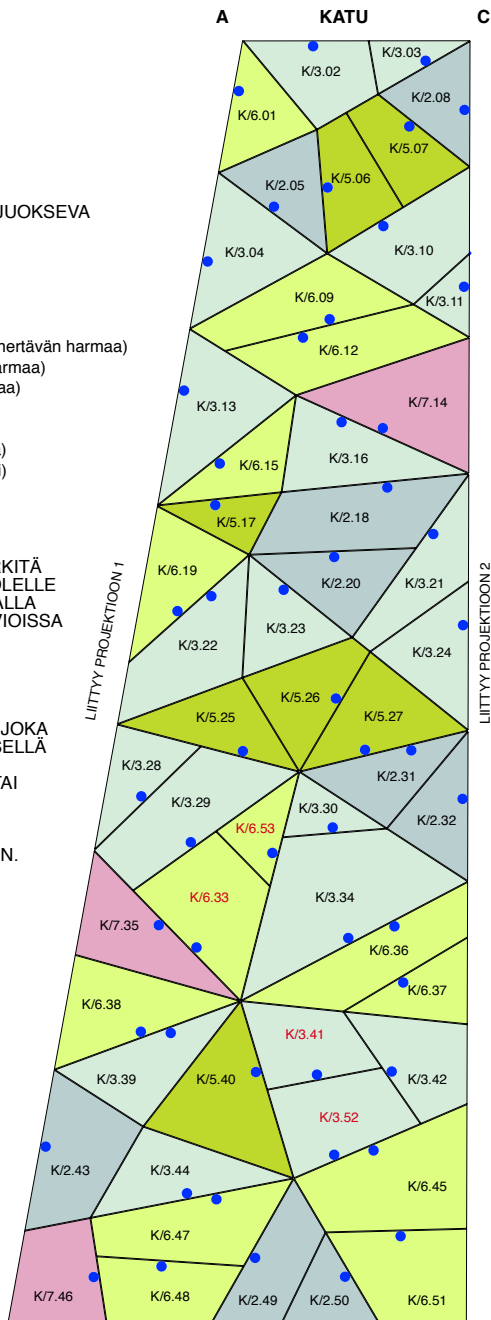
- 1 = NCS S 4020 - B50G (tummpi vihertävän harmaa)
- 2 = NCS S 2010 - B30G (sinertävän harmaa)
- 3 = NCS S 1005 - G (vaalea harmaa)
- 4 = NCS S 2570 - G30Y (kirkas vihreä)
- 5 = NCS S 1060 - G70Y (vihreä)
- 6 = NCS S 0530 - G60Y (vaalea vihreä)
- 7 = NCS S 1040 - R30B (vaalea aniliini)

KOODIEN MERKITSEMINEN

JOKAISEEN LEVYYN TULEE MERKITÄ PIILOON JÄÄVÄLLE KÄÄNTÖPUOLELLE TUSSILLA TAI MUULLA VASTAAVALLA KIINTEÄLLÄ MERKINNÄLLÄ KAAVIOISSA ESITETTY LEVYKODI

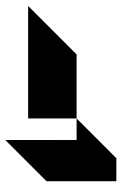
LAPPEIDEN MERKITSEMINEN

JULKISIVULEVYJEN PISIN LAPE, JOKA ON MERKITTY KAAVIOISSA SINISELLÄ YMPYRÄLLÄ, TULEE MERKITÄ TEHTAALLA LEVYIHIN TEIPILLÄ TAI MUULLA VÄLIAIKAISELLA MERKINNÄLLÄ, JOKA ON POISTETTAVISSA TYÖMAALLA LEVYJEN ASENTAMISEN JÄLKEEN.

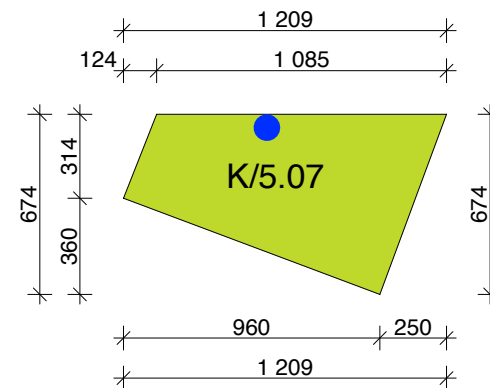
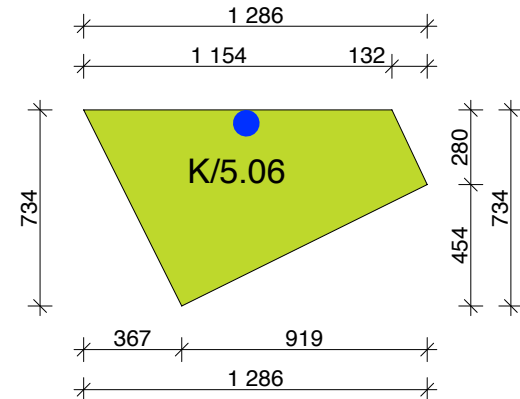


B **PIHA** **D**
VINO KATTOPINTA
(PINTAAN NÄHDEN KOHTISUORANA PROJEKTIONA)
LEVYJÄ 53 kpl

1:50

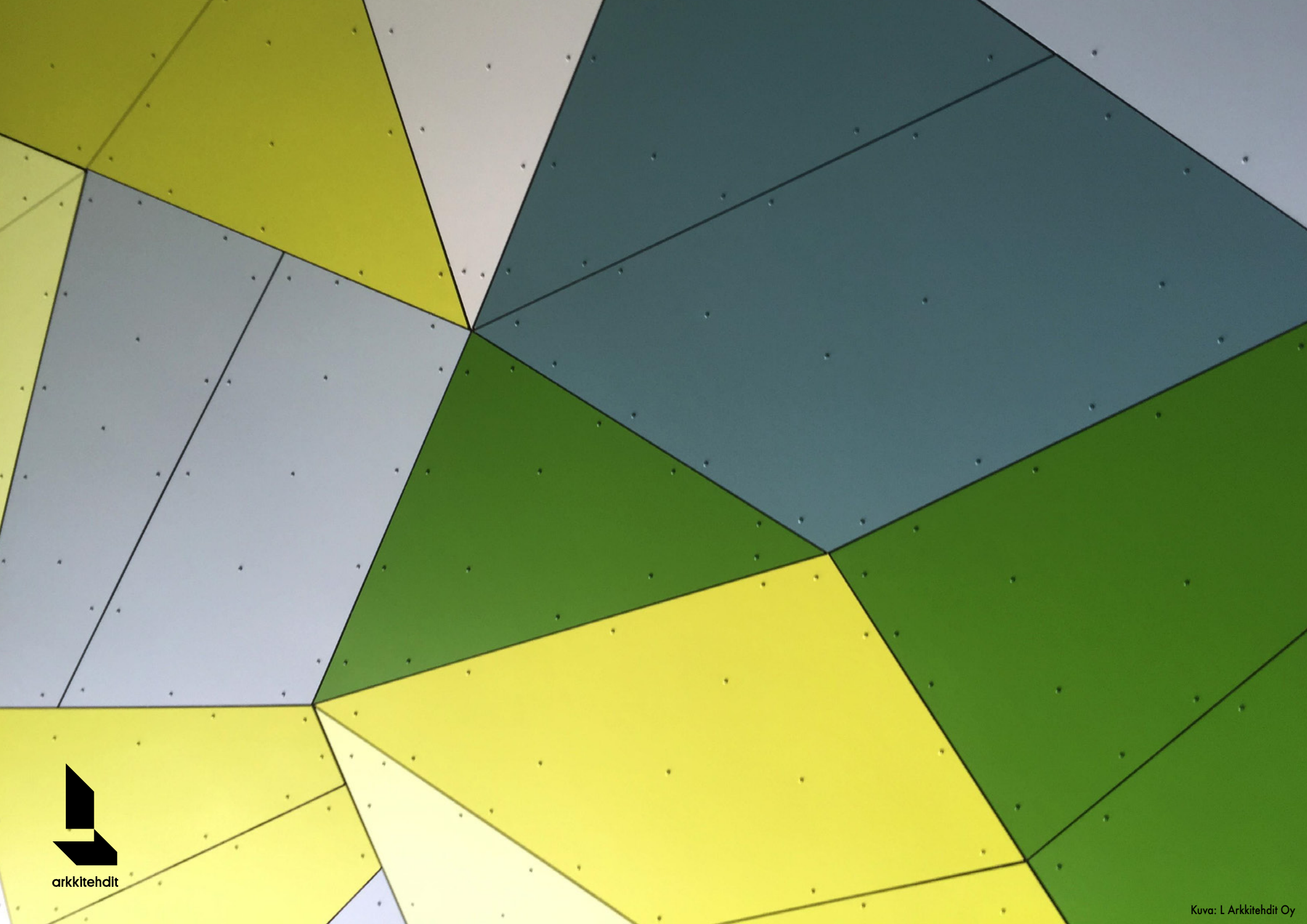


arkkitehdit

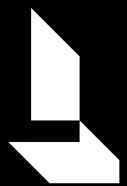


L. Arkkitehdit Oy
Kivikadankatu 21
puh. 09-4242 560
info@l-ark.fi

FI-00210 HELSINKI
fax 09-4242 5656
www.l-ark.fi

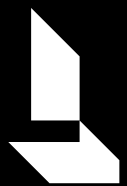


arkkitehdit



arkkitehdit

Kuva: L Arkkitehdit Oy



arkkitehdit

Kuva: Kuvio Oy



2A



arkkitehdt

Kuva: Kuvio Oy



Kuva: L Arkkitehdit Oy

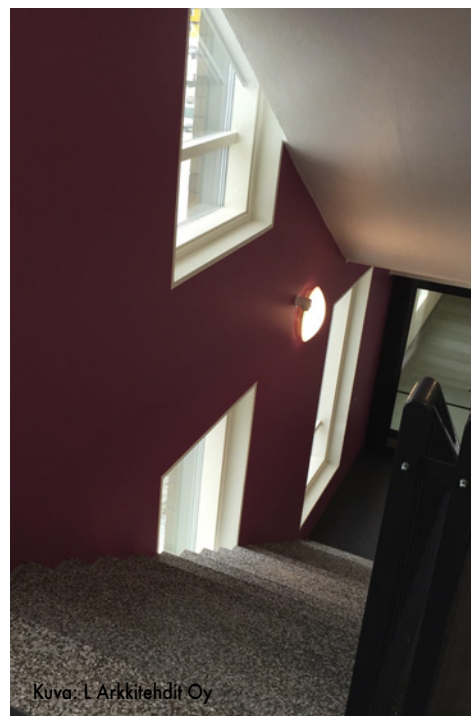


Kuva: Kuvio Oy

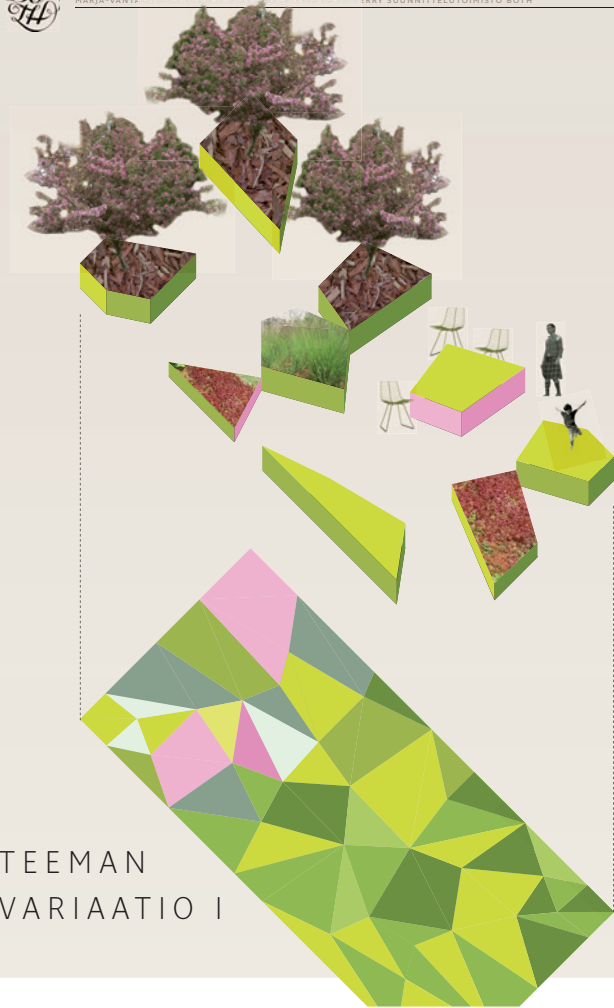


arkkitehdit

Kuva: L Arkkitehdit Oy



Kuva: L Arkkitehdit Oy



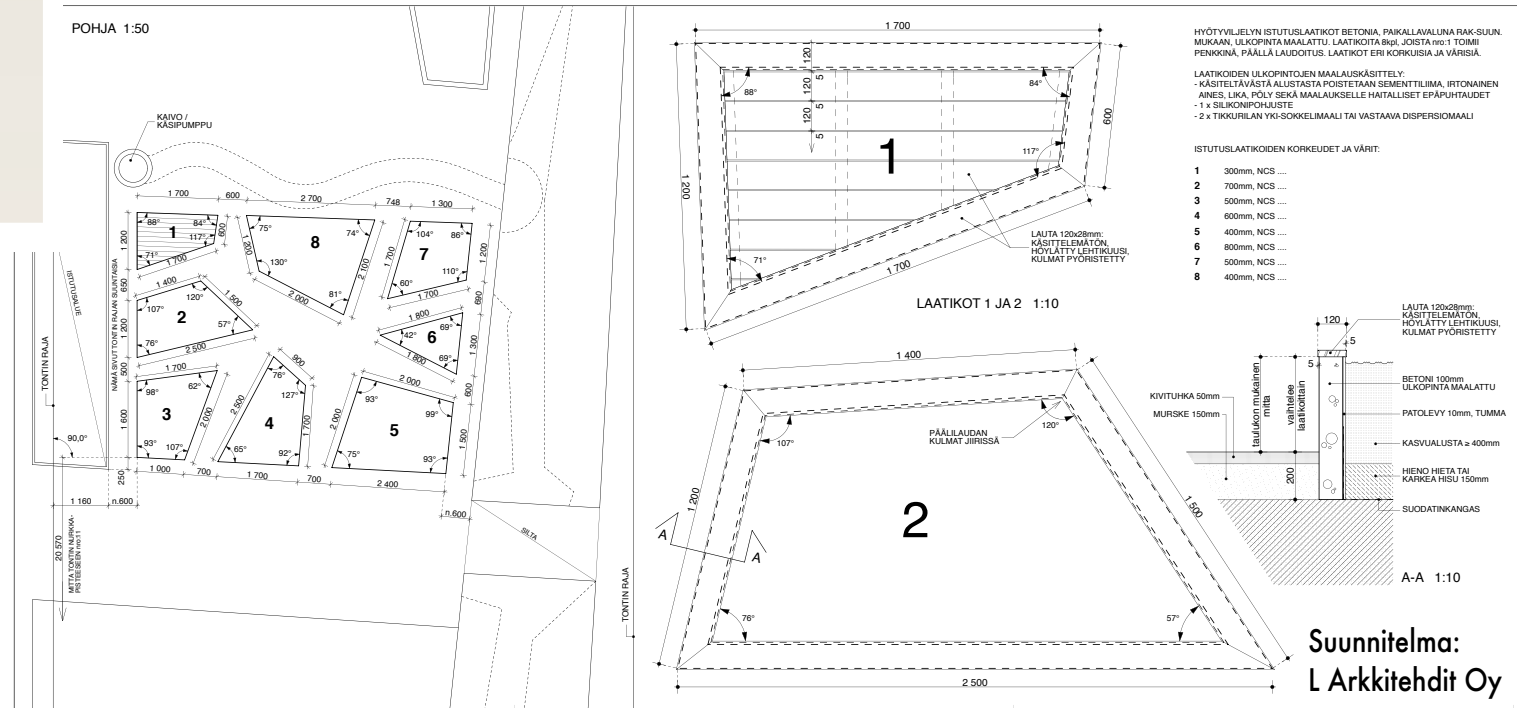
Kuva: Eeva Kaisa Berry

Kuvat 18-20. Käytettävien kasvien lehdistön ja kukinnan värisävyt toistavat taideaiheen sävyjä. (Kuvat: Vireo Oy)



Pihasuunnittelu: Kirsi Laatonen / Vireo Oy

POHJA 1:50



Suunnitelma: L Arkkitehdit Oy





arkkitehdit

Kuva: L Arkkitehdit Oy

Janne Sihvonen: Kivistön
Taideseminaari 22.11.2018

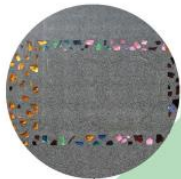


Luja

Case Kivistön Kvartsi



PERTTI
METSÄLAMPI



KATU-
GALLERIA

TAIDEKIVET

KASVI-
HUONEET

**TAITEEN
KONSEPTI**
Kivistön keskusta-
asuminen 1 ja 2
Kaupunkisuunnittelu-
lautakunta
08.12.2014

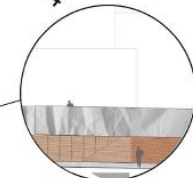
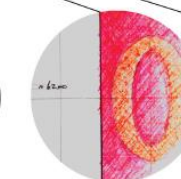
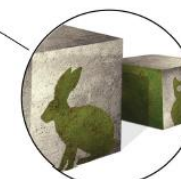
KAARINA
KAIKKONEN



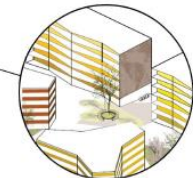
EEVA-KAISA
BERRY



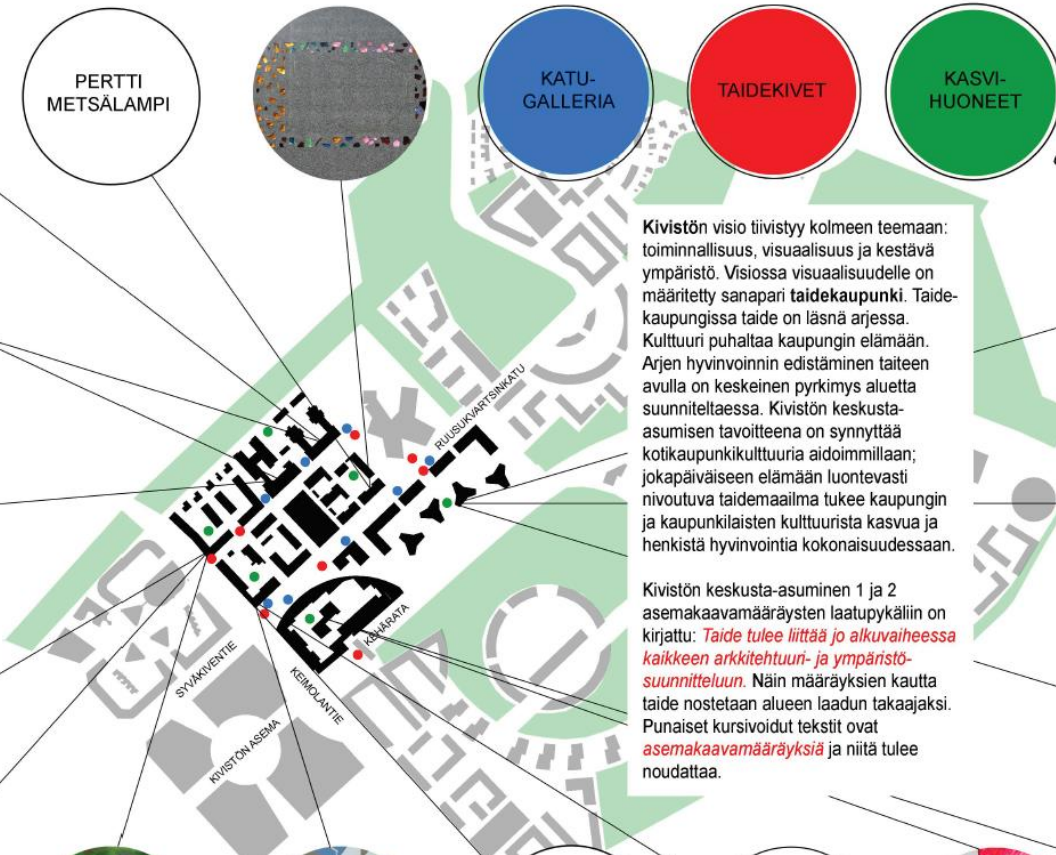
EVELIINA
KÖNTÄ



MAIJA
LUUTONEN



PERTTI
METSÄLAMPI



Kivistön visio tiivistyy kolmeen teemaan: toiminnallisuus, visuaalisuus ja kestävä ympäristö. Visiossa visuaalisuudelle on määritetty sanapari taidekaupunki. Taidekaupungissa taide on läsnä arjessa. Kulttuuri puhalttaa kaupungin elämään. Arjen hyvinvoinnin edistäminen taiteen avulla on keskeinen pyrkimys aluetta suunniteltaessa. Kivistön keskusta-asuminen tavoitteena on synnyttää kotikaupunkikulttuuria aidoimmillaan; jokapäiväiseen elämään luontevasti nivoutuva taidemaailma tukee kaupungin ja kaupunkilaisten kulttuurista kasvua ja henkistä hyvinvointia kokonaisuudessaan.

Kivistön keskusta-asuminen 1 ja 2 asemakaavamääräysten laatupykäliin on kirjattu: *Taide tulee liittää jo alkuvaiheessa kaikkien arkkitehtuun- ja ympäristösuunnitteluun.* Näin määräyksien kautta taide nostetaan alueen laadun takaajaksi. Punaiset kursivoitdut tekstit ovat *asemakaavamääräyksiä* ja niitä tulee noudattaa.

- Keskustan aloituskortteli:
 - Kvartsi
 - 2016: 67 asuntoa
 - Spektri
 - 2016: 24 asuntoa
- Hecules:
 - Poseidon
 - 2019: 87 asuntoa
 - Kronos
 - 2019: 77 asuntoa
 - Hermes
 - 55 asuntoa
 - Herakles 2020
 - 45 asuntoa
 - Zeus
 - 2018: 116 asuntoa
 - Keltasafirinpolku 6 (Titaani)
 - 2018: 77 asuntoa

Kivistö

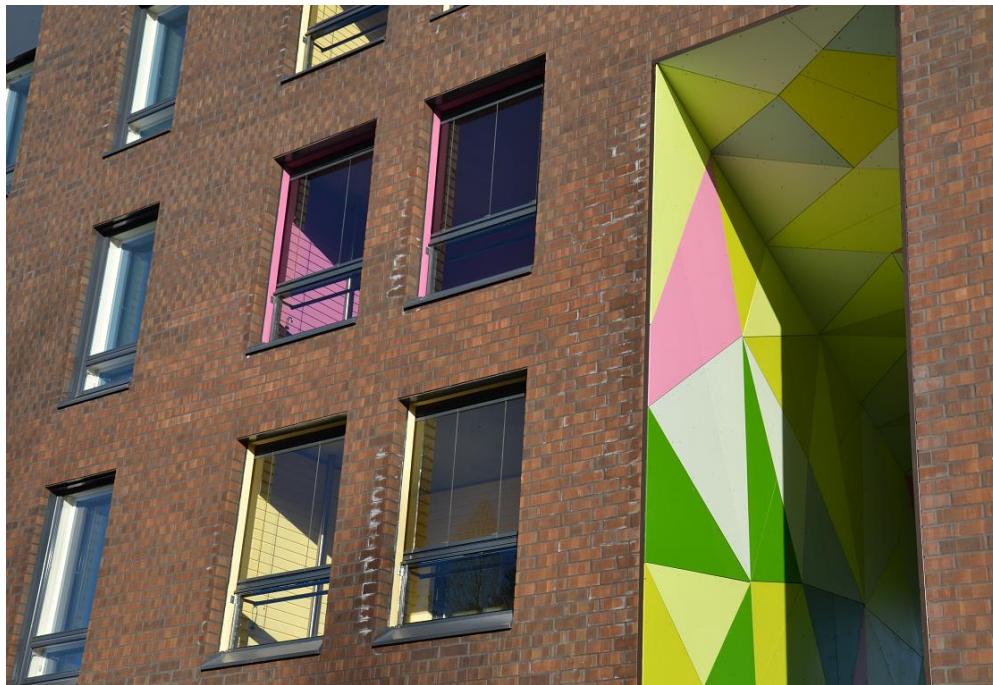
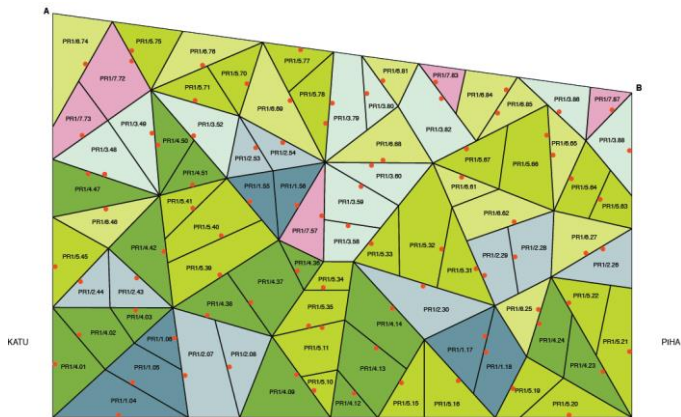
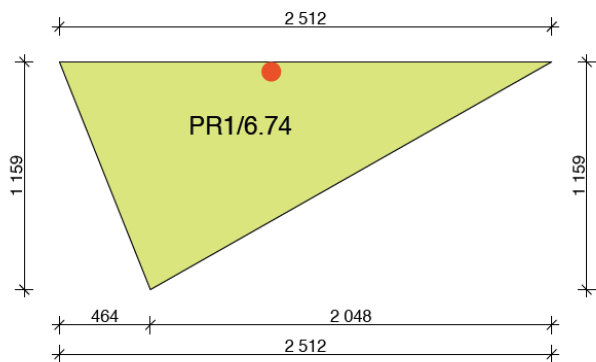


Asunto Oy Kivistön Kvartsi

Asunto Oy Kivistön Spektri

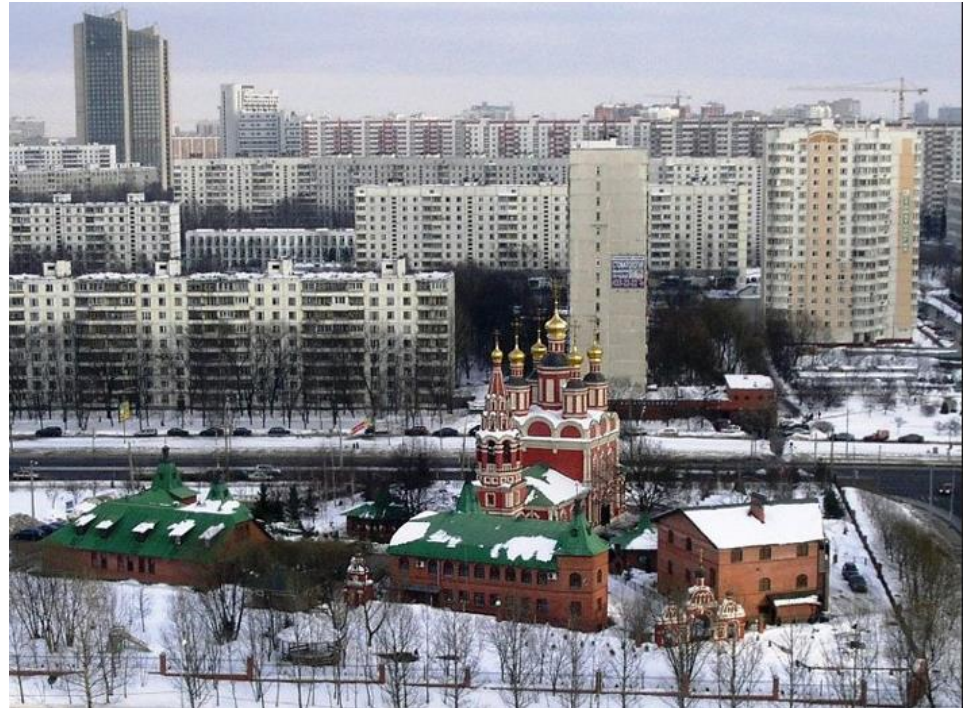


Taideaiheen mitoitus



PROJEKTIO 1 LUKKISBU KARKKOOEN

3-я улица Строителей, дом 25, квартира 12



Huoneistojakauma

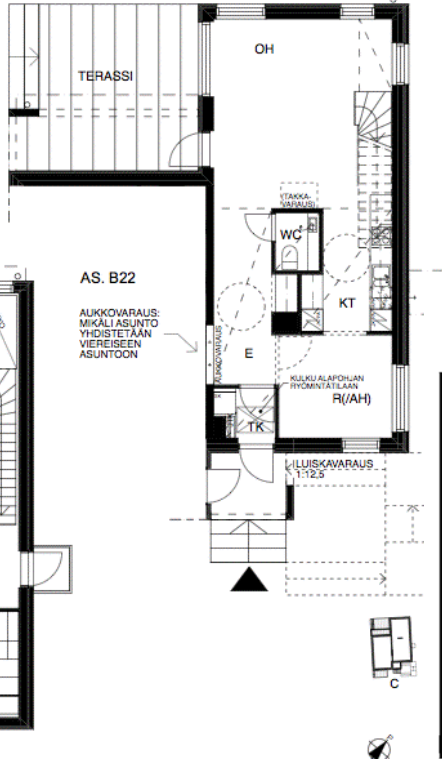
Huon.	Krs	Tila	Pohjakuva	m ²	Velaton hinta	Myyntihinta
B21	1-2	Vapaa	<u>3-4h+kt+s</u>	107,5	396 500	74 103,97
C23	1-2	Vapaa	<u>3-4h+kt+s</u>	107,5	401 000	78 603,97

Mahdollisuus päästä mukaan

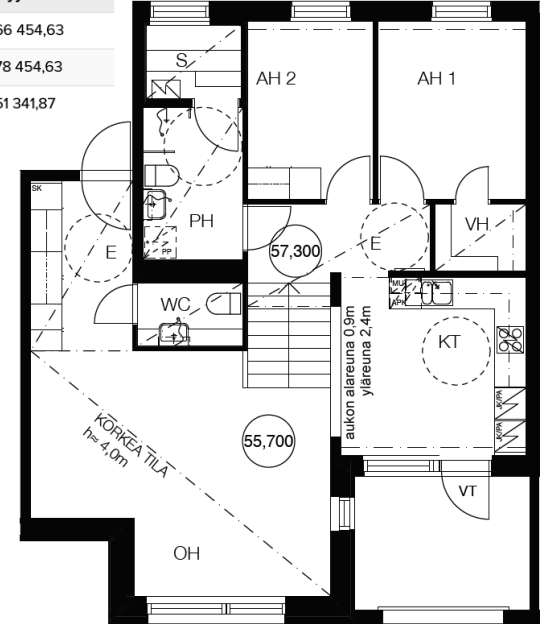
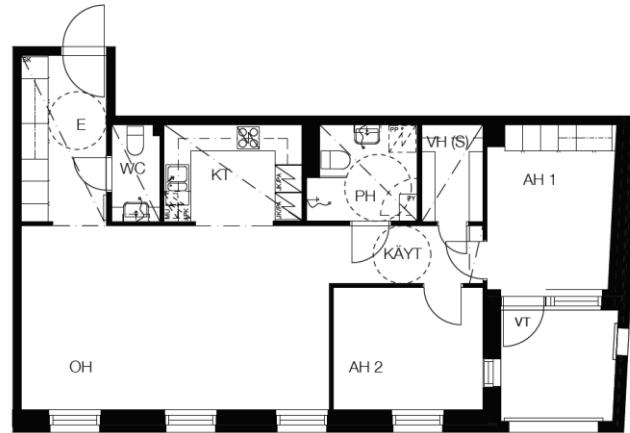
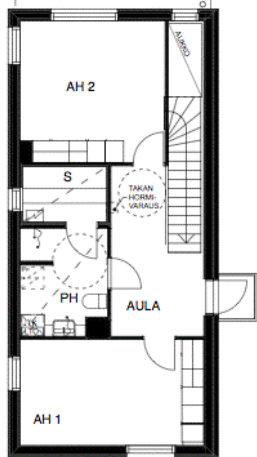
Huoneistojakauma

Huon.	Krs	Tila	Pohjapiirros	m ²	Velaton hinta	Myyntihinta
A12	4	Vapaa	<u>3h+kt(+s)</u>	79,0	306 000	66 454,63
A17	5	Vapaa	<u>3h+kt(+s)</u>	79,0	318 000	78 454,63
B21	1	Vapaa	<u>3h+kt+s</u>	82,5	301 500	51 341,87

1. KERROS



2. KERROS





Kiitos

Luja®



Aalto University
School of Engineering

Muistojen Nikkilä

*Jaetut paikkamuistot
sosiaalisessa mediassa*

Pilvi Nummi

tohtorikoulutettava, Aalto-yliopisto

Kivistön taideseminaari 22.11.2018

Sipoo ja Nikkilä

Pinta-ala: ~350 km²

Asukasmäärä:

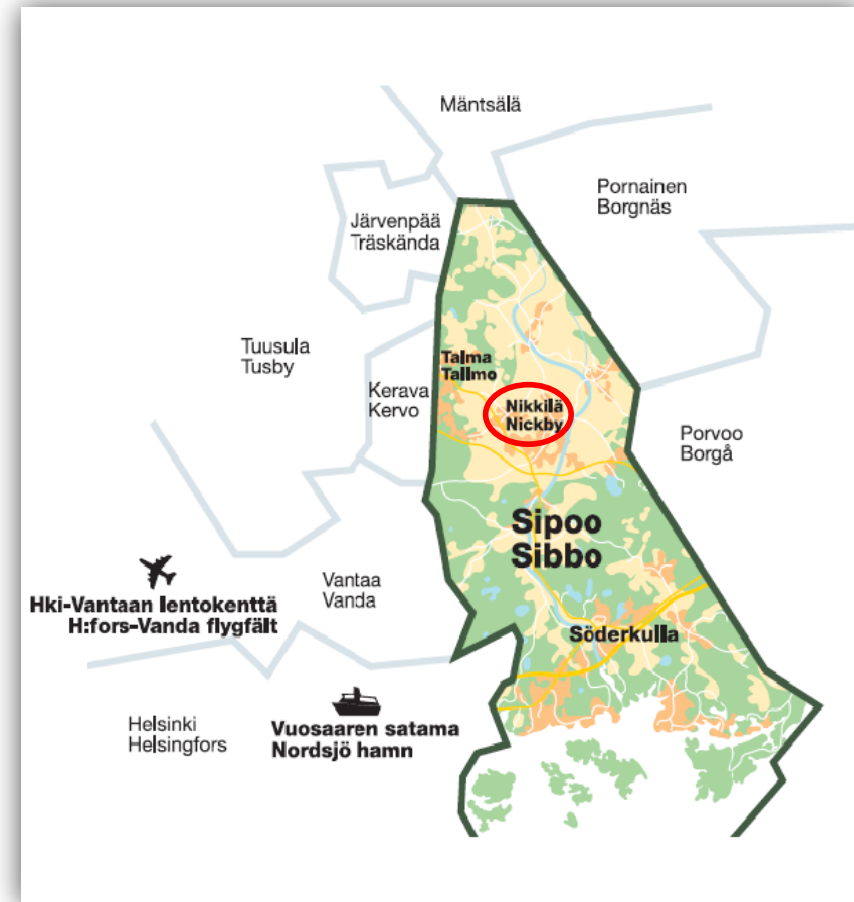
Sipoo: ~ 20 000

Nikkilä: ~4 000

Kaksikielinen kunta:

suomi 60 %, ruotsi 38 %

Nikkilä on Sipoon hallinnollinen keskus





muistojennikkila

Seurataan

muistojennikkila Keskiaikainen Pyhän Sigfridin kirkko on peräisin 1400-luvun puolivälistä. Nykyinen kellotapuli, jonka alaosa on rakennettu kivistä, valmistui paljon myöhemmin, vuonna 1811. Sitä edeltävä, alkuperäinen tapuli rakennettiin kuitenkin puusta jo 1700-luvulla. Kirkkoa entisöitiin 1930-luvulla, mutta sitä ei kyetty saattamaan aivan alkuperäiseen asuun. ----

Sibbo gamla kyrka S:t Sigfrid byggdes i mitten av 1400-talet. Den nuvarande klockstapeln med den lägre delen i sten byggdes mycket senare, år 1811. Men den ursprungliga klockstapeln härstammar från 1700-talet och byggdes ursprungligen i trä. Kyrkan renoverades på 1930-talet men man lyckades inte helt återskapa byggnadens ursprungliga stil.



12 tykkäystä

2. ELOKUUTA 2016

Lisää kommentti...



Muistojen Nikkilä

Tavoitteet:

- Rakennettuun kulttuuriympäristöön liittyvät arvot ja merkitykset esiin
- Nikkilään, sen vanhoihin rakennuksiin ja paikkoihin liittyvien muistojen kerääminen
- Vanhojen rakennusten asukaslähtöinen arviointi

Joukkoistaminen:

- Maptionnaire-karttakysely
- Instagram ja Twitter (#muistojennikkilä)
- Itseorganisoituvien Facebook-ryhmien havainnointi



Paikkamuistot toivat esiin **tärkeitä paikkoja** ja **rakennuksia** sekä **paikallishistoriaa**, samalla edistettiin **yhteisöllisyyttä**, **paikalliskulttuurin säilymistä** ja **alueen imagoa**.

"Siihen aikaan,
kun vielä kenkiä *korjautettiin,*
niin tänne *kiikutin* usein uudet
puolipohjat tarvitsevat
jalkineet. *Mielelläni* sen tein ja
kenkiä oli meidän perheessä
kulutettavana monta paria."

Muistojen Nikkilä Suutariverstaan talosta

"Parturissa pikkupoikana
tuli talossa käytyä.
Talossa asui myös poikien
mielestä *kuuluvisa poliisi,*
joka selvitti aikoinaan sen
Tattarisuon mysteerin."

Muistojen Nikkilä Samarian talosta

Maptionnaire-kysely

Muistojen Nikkilä

https://maptionnaire.com/fi/1153

2/6 Mitkä vanhat rakennukset ovat arvokkaita sinulle?

Kulttuurihistorian tai maiseman kannalta arvokkaiksi määritellyt rakennukset on merkitty kartalle.

Ohje: Valitse kohde klikkaamalla karttaa. Kerro, mitä mieltä itse olet kohteesta ja minkälaisia muistoja siihen liittyy. Tämän laatikon saat pienennettyä vasemman yläkulman napista.

Puuttuuko kartalta jokin sinun mielestäsi arvokas rakennus, jota ei ehkä ole edes enää olemassa? Voit lisätä uusia kohteita kartalle seuraavalla sivulla.

Mapbox

Muistojen Nikkilä -kysely

Kuvakaappaukset Maptionnaire-kyselystä © Mapita Oy

Tallbacka

Isojaon yhteydessä kyläalueelta nykyiselle paikalleen siirretty tila. Asuinrakennus 1894.

Mitä mieltä olet tästä kohteesta?

Tämä kohde on...

minulle henkilökohtaisesti

täysin arvoton erittäin arvokas

Nikkilän identiteetin kannalta

täysin arvoton erittäin arvokas

Sipoon identiteetin kannalta

täysin arvoton erittäin arvokas

Tarinansa vuoksi arvokas

täysin arvoton erittäin arvokas

Perustele mielipiteesi:

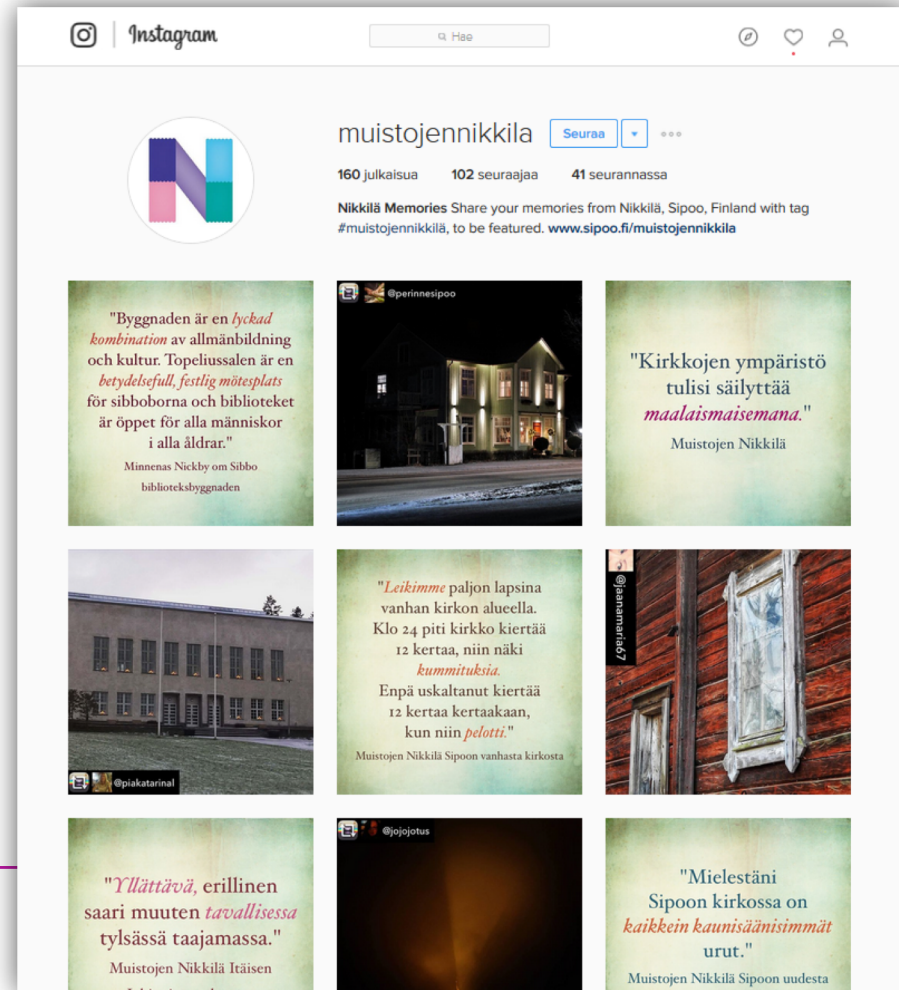
Kerro muistosi tästä kohteesta:

Millä nimellä sinä kutsut tätä rakennusta?

Tallenna

Muistojen fasilitointi Instagramissa

- Kyselyllä kerättyjä muistoja jaettiin Instassa
- #muistojennikkilä tegin tunnetuksi tekeminen
- Kuvien ja muistojen jakamiseen innostaminen
- Instagramissa:
 - Muistojen Nikkilä Instagramissa
 - #muistojennikkilä tunnisteella jaetut kuvat Instagramissa



Facebook-ryhmien havainnointi

- Paikallisissa Facebook-ryhmissä keskustellaan vanhoista rakennuksista ja jaetaan muistoja.
- Muistelun käynnistää usein valokuva
- Vuorovaikutuksen myötä muistoista tulee jaettuja





”Yhteisöllisyyttä ja siitä kumpuavaa itseorganisoituvaa toimintaa ei voi pakottaa.”

(Wallin, 2015)

Toimijat aktivoituvat

Sipoon rakennusperinneyhdistys

- jakaa kuvia vanhoista rakennuksista ja lisää keskustelua rakennusten historiasta
- Osallistuu näin Sipoon ja Nikkilän alueimagon rakentamiseen
- Välittää tietoa vanhoista rakennuksista

Muistojen Nikkilä

Sipoon Kunnan ja asukkaiden yhteisprojektit, Muistojen Nikkilä ja Muistojen Söderkulla kerää asukkaille rakkaille muistoja sosiaalisen median avulla. Tutustu projekteihin alta.

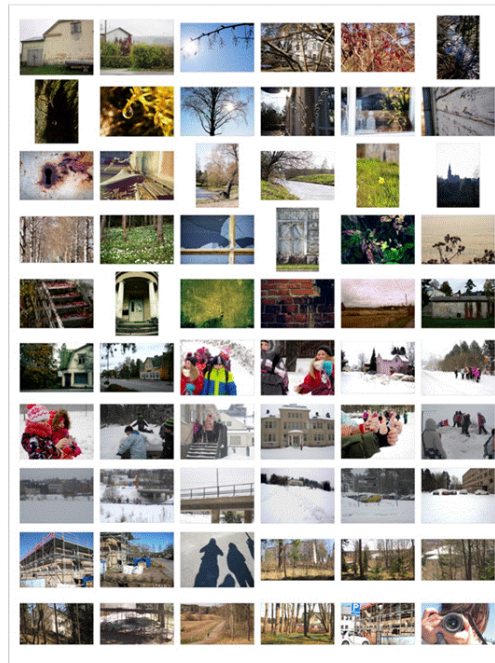
LUE LISÄÄ

Kuva: © Sipoon rakennusperinne ry

Oranssijopo kutsuu/medelar

Selfiet kotikulmilla - Selfie i hemknutarna 1.11. – 30.11. 2016

Lisää tietoa/mera info: Nikkilän kirjasto/ Nickby biblioteket
fb /oranssijopo, info@oranssijopo.fi



© Maikku Huovila

26.11.2018

15

Paikkamuistot paljastavat aineetonta kulttuuriperintöä



Kuva: Jenna Seppänen

"Stora Byvägen var om
inte *livlig* så i allafall en
aktiv butiksgata"

Minnenas Nickby

"*Parturissa* pikkupoikana
tuli talossa käytyä.
Talossa asui myös poikien
mielestä *kuuluista poliisi*,
joka selvitti aikoinaan sen
Tattarisuon mysteerin."

Muistojen Nikkilä Samarian talosta

NICKBY CENTRUM VAR
PLATSEN DIT MAN FRÅN
BYARNA KOM TILL
MATAFFÄRERNA,
BANKERNA, APOTEKET.
ÖVERALLT BETJÄNADES
MAN PÅ SVENSKA.

MINNENAS NICKBY

"*Siihen aikaan*,
kun vielä kenkiä *korjautettiin*,
niin tänne *kiikutin* usein uudet
puolipohjat tarvitsevat
jalkineet. *Mielelläni* sen tein ja
kenkiä oli meidän perheessä
kulutettavana monta paria."

Muistojen Nikkilä Suutariverstaan talosta

"Verstas *tuoksui* mielestäni niin
hienolle ja *jakkara*, millä
suutarimestari istui oli aivan
ihmeellisen hieno. Sen *kulunut*,
nahkalla päällystetty istuinosa
viehätti tavattomasti."

Muistojen Nikkilä Suutariverstaan talosta

"Täällä sitä käytiin
apteekkiasioilla. Odotettiin,
kun *yskänlääkettä* tai muuta
pullotettiin litteään *pulloon*,
jonka korkin päälle
viriteltiin hieno rypyttetty
paperihattu."

Muistojen Nikkilä Vanhasta apteekin
talosta

Muistojen Nikkilä vaikuttaa suunnitteluun

Rakennettu kulttuuriympäristö. Vanhaa kulttuuriperintöä vaalitaan. Vanhat miljööt ovat asukkaille rakkaita ja Nikkilän identiteetin kulmakiviä. Uusissa suunnitelmissa yhtenä lähtökohtana on aina alueen rakennusperintö ja ominaispiirteet, joita voidaan ilmentää myös nykyarkkitehtuurin keinoin.

Nikkilän kehityskuva, 2016

Sosiaalinen media voimavaraksi

- Kaupunki voi edistää paikan imagon rakentumista somessa
- Asukkaiden omaehtoinen toiminta somessa on arvokasta
- Somessa muistoista tulee jaettuja ja yhteisiäkin
- Paikkamuistot paljastavat aineetonta kulttuuriperintöä
- Muistot ovat epäluotettavia. On mukavampaa muistella kivoja asioita.
- Jokainen muistelu muuttaa muistoa!



Kuva: Jenna Seppänen



Kiitos!

Pilvi Nummi

tohtorikoulutettava

Aalto-yliopisto, Rakennetun ympäristön laitos

pilvi.nummi@aalto.fi

Twitter: [@pilvinummi](https://twitter.com/pilvinummi)

www.verkko-osallistuminen.fi

www.sipoo.fi/muistojennikkila

Nummi, P. (2018). **Crowdsourcing Local Knowledge with PPGIS and Social Media for Urban Planning to Reveal Intangible Cultural Heritage**. *Urban Planning*, 3(1), 100–115.
