

Myrskyddsplan för Sverige

Objekt i Gävleborgs län

Särtryck ur

Myrskyddsplan för Sverige, delrapport: Objekt i Norrland.

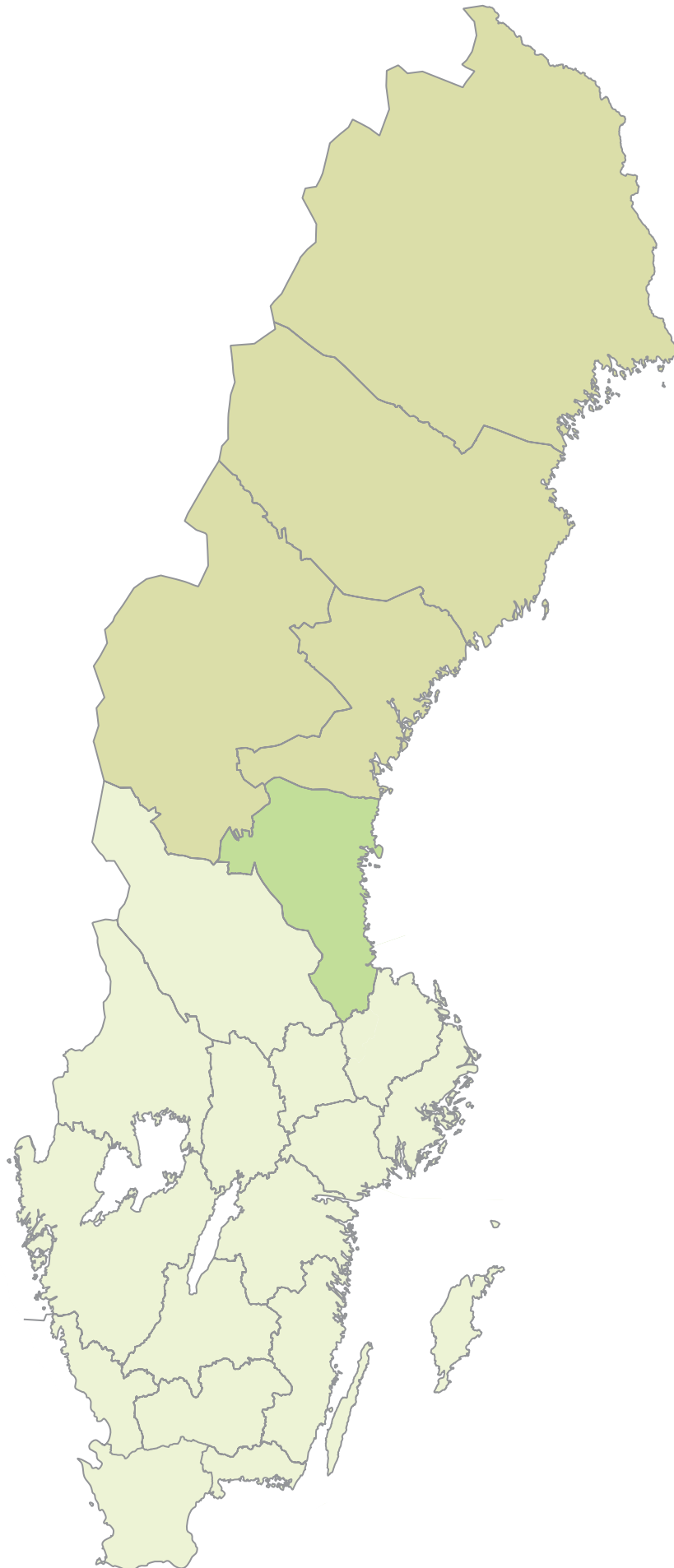
Rapport 5669 – April 2007

ISBN 91-620-5669-7
ISSN 0282-7298

Teckenförklaring

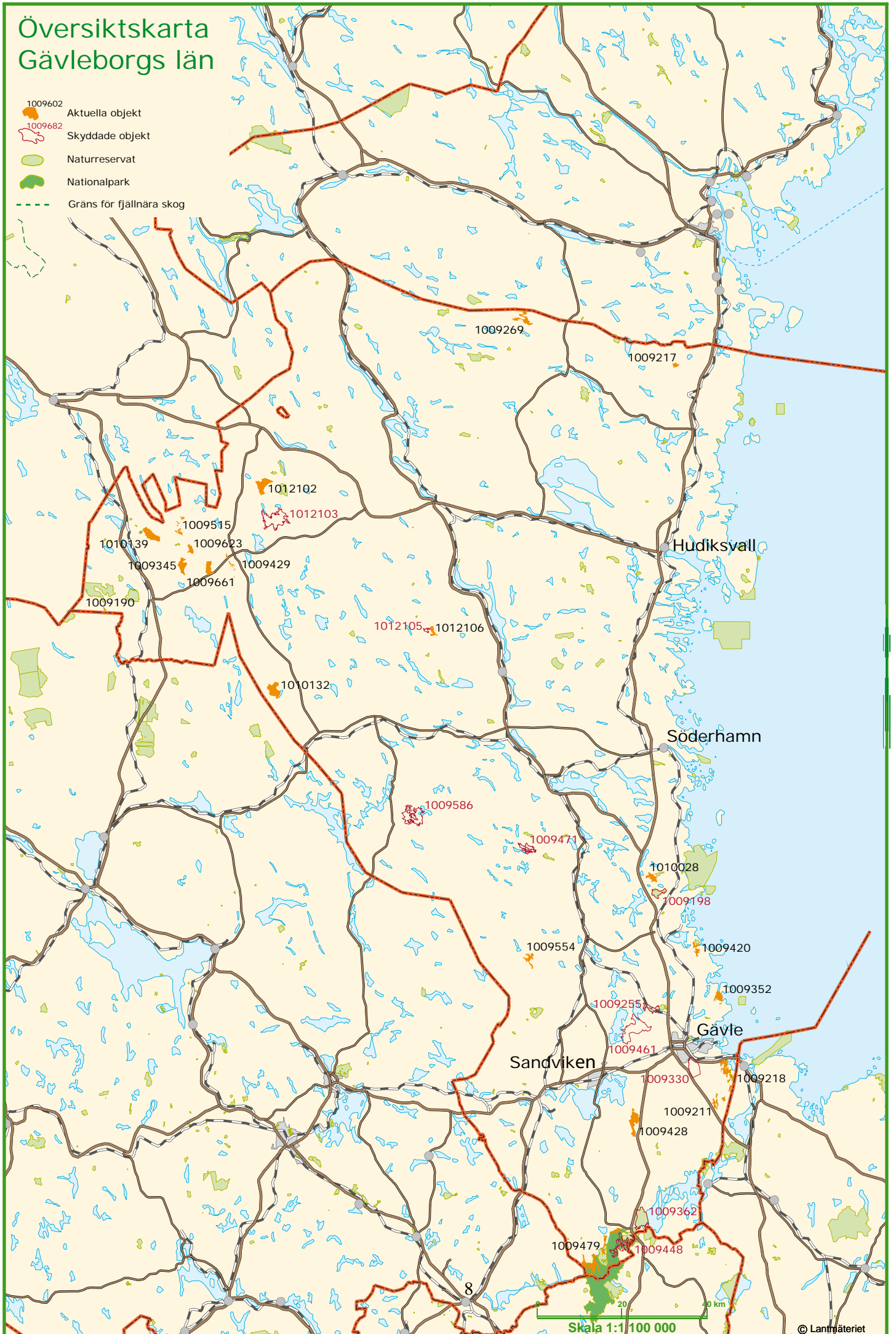
	Objekt i myrskyddsplanen
	Nationalpark
	Naturresevat
	Naturvårdsområde
	Natura2000
	Skogliga biotopskyddsområden
	Naturvårdsavtal

Gävleborgs län



Översiktskarta Gävleborgs län

- 1009602 Aktuella objekt
- 1009682 Skyddade objekt
- Naturresevat
- Nationalpark
- Gräns för fjällnära skog



Objekt i Gävleborgs län

Aktuella objekt

Objekt ID	Namn	Sid nr
1009190	Ajtolamm (X10)	10
1009211	Bläcktärsjön m.fl. (X23)	14
1009217	Bodmyran (X2)	16
1009218	Rikkärr söder om Trösken (X22)	30
1009269	Flottåns källflöden (X1)	18
1009345	Hägenlammsmyran (X7)	22
1009352	Håmansmaren och Gräsharen (X18)	20
1009420	Marsjön-Bondsundet (X17)	28
1009428	Lomsmuren (X24)	26
1009429	Kärr vid Los (X9)	24
1009479	Våtmarker norr om Färnebofjärden (X26)	46
1009515	Rullboområdet (X4)	32
1009554	Skältjärnsmuren (X15)	36
1009623	Tornmyran (X6)	40
1009661	Voxmyrorna (X8)	44
1010028	Valsmuren - Sörmurarna (ersätter X25)	42
1010132	Ålkarstjärnarna (ersätter X12)	48
1010139	Svartåmyran (ersätter X3)	38
1012102	Skrebbmyran (del av X5)	34
1012106	Andersvallsslätten (del av X11)	12

Objekten ovan är sorterade i ID-ordning för att förenkla övergång från karta till objektsammanställning.

Skyddade objekt

Objekt ID	Namn
1009198	X Axmar högmosse (X16)
1009255	X Ellermurarna (X19)
1009330	X Hemlingby (X21)
1009362	X Jordbärsmuren (X27)
1009448	X Mackmuren & Gärdsviekarna (X28)
1009461	X Myrar öster om Öjaren (X20)
1009471	X Myrsjömyrorna (X14)
1009586	X Stormyran - Grannäsen (X13)
1012103	X Stormyran-Blistermyrans (del av X5)
1012105	X Andersvallsmyran (del av X11)

Ett "X" framför objektnamnet talar om att objektet har ett långsiktigt skydd, och redovisas inte i objektsammanställningen.

1009190 Ajtolamm (X10)

Kommun	Ljusdal, Orsa	Areal land	48ha
Myrregion	G	varav myr	19ha
Totalareal	49ha	Areal vatten	1ha
		Areal skogsmark ovan fj.gräns	0ha
		Areal skogsmark ned. fj.gräns	29ha
		varav prod. skogsmark	18ha

Myrtyper

■ Topogent kärr

■ Strängflarkkärr

Beskrivning av området

Ajtolamm är en liten myr i förfjällsterräng bestående av ett väl utvecklat strängflarkkärr med flarkar vackert utbildade i terrasser. Flarkarna utgörs till stor del av lösbottnar med enstaka flarkgölar. Några av strängarna har ett glest trädskikt av tall. I området finns dessutom två tjärnar som omges av blöta topogena starrkärr. Vegetationen i området domineras av näringsfattiga växttyper.

Den norra delens bottenflarkar består av en gles vegetation bestående av flaskstarr, vitstarr, ängsull och dybläddra. I söder domineras flarkarna ofta av ängsull. På myren förekommer grönbenä, gluttsnäppa, kricka och gulärla. Myren är helt opåverkad vilket ytterligare höjer naturvärdet.



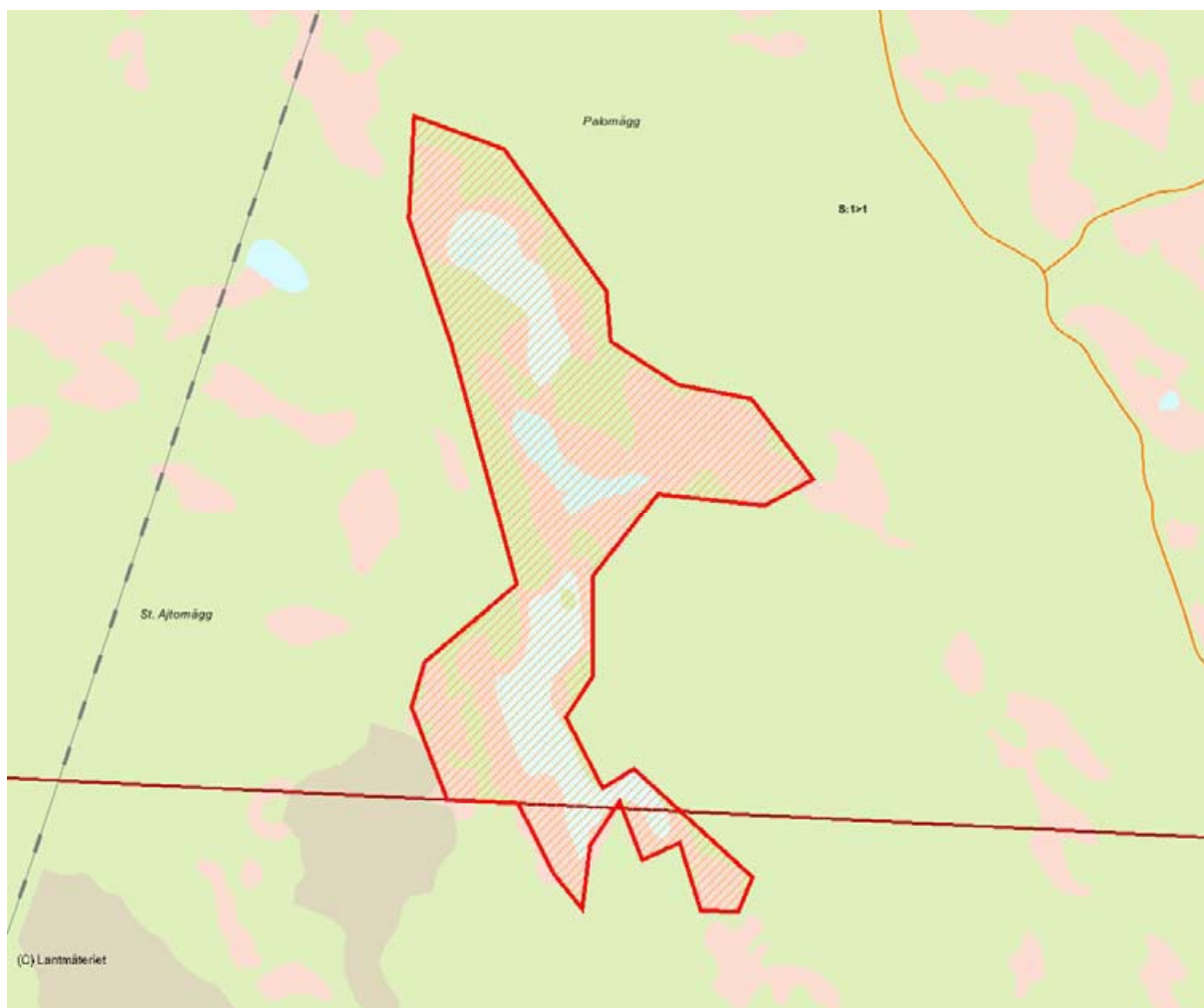
Vackert utbildade flarkgölar i terrasser kännetecknar Ajtolamm. Foto: Jan Wärmbäck.

Länsstyrelsens bedömning

Ajtolamm är ett mycket representativt strängflarkkärr med en ovanligt distinkt uppdelning i strängar och flarkgölar. Myrens värden är knutna till representativiteten, orördheten och det väl utvecklade strängflarkkärret.

Källor

1. Skyddsvärda myrar i Gävleborg. 1985. Länsstyrelsen, naturvårdsenheten 1985:2
2. Värdefull natur i Gävleborg, naturvårdsprogram. 1997. Länsstyrelsen i Gävleborg 1997:12.
3. Våtmarksinventering i Gävleborg. 2001. Länsstyrelsen i Gävleborg , rapport 2001:7.
4. Myrskyddsplan för Sverige, Naturvårdsverket, 1994



Skala 1:15 000

1012106 Andersvallsslätten (del av X11)

Kommun	Ljusdal, Bollnäs	Areal land	178ha
Myrregion	E	varav myr	141ha
Totalareal	193ha	Areal vatten	14ha
		Areal skogsmark ovan fj.gräns	0ha
		Areal skogsmark ned. fj.gräns	38ha
		varav prod. skogsmark	36ha

Myrtyper

- Topogent kärr
- Mad
- Soligent kärr
- Strängflarkkärr

Beskrivning av området

Andersvallsslätten är ett stort kärrkomplex av blöta högstarkärr, sumpskog och frodiga strandkärr. Genom myren ringlar Prästvallsån över sandbotten. I ett 10 m brett bälte längs ån är vegetationen högvuxen och starkt tuvad, dominerad av högvuxna gräs, styltstarr och viden. Här och var längs ån finns lövdungar. Rester efter lador vittnar om den myrslätter som givit myren dess namn. På flera ställen finns sumpskog av gran, tall och lövträd. I myrens södra och västra del är skogen på många håll gammal och inslaget av torrakor stort. Skogen är delvis kraftigt lavbemängd med riktligt med hänslavar samt lunglav och skrovellav på gamla jolstrar.

I myren finns två märkliga källor och intressanta källkärr med rik flora finns på flera ställen i myren. Här växer bl.a. gullpudra, bäckbräsma, källört, trindstarr, skogsbräsma och gökblomster samt ett stort antal mossor. Vid källorna står lador ännu kvar. Liksom den närbelägna Andersvallsmyran uppvisar även Andersvallsslätten en intressant fågelfauna.

Området är i sin helhet av riksintresse för naturvården. Den närbelägna byn Hästberg har ett betydande kulturhistoriskt värde. Våtmarksslätter bedrivs i delar av området.



Andersvallsslätten. Foto: Peter Ståhl.

1009211 Bläcktärnsjön m.fl. (X23)

Kommun	Gävle	Areal land	204ha
Myrregion	C	varav myr	113ha
Totalareal	213ha	Areal vatten	9ha
		Areal skogsmark ovan fj.gräns	0ha
		Areal skogsmark ned. fj.gräns	92ha
		varav prod. skogsmark	91ha

Myrtyper

- Rikkärr
- Soligent kärr
- Topogent kärr

Beskrivning av området

Styggmurarna är det största kvarvarande sumpskogsområdet i kalkområdet sydost om Gävle. Så gott som hela området täcks av skogsklädda våtmarker. Endast 7 ha utgörs av öppna våtmarker. Inom området finns en stor variation av sumpskogstyper från extremt magra skvatramtallmossar till starkt kalkpåverkade och mycket blöta blandsumpskogar. Det är i första hand de kalkpåverkade sumpskogarna som gör området intressant för naturvården.

Karaktäristiskt för kalkpåverkade sumpskogar är den stora trädslagsblandningen och det markanta inslaget av en, ask och klibbal.

I områdets södra del finns två små extremrikkärr. Båda kärrytorna intas av öppna-halvöppna fastmattor. Floran är mycket rik. De viktigaste indikatorarterna för extremrikstatus är här kärrknipprot och näbbstarr som båda förekommer rikligt. Bland övriga rikkärrsarter kan nämnas ängsnycklar, brudsporre och knottblomster.

Området är i sin helhet svagt påverkat av modernt skogsbruk. Frånsett ett par färska hyggen är i princip all skog är mellan 80 och 120 år. Vissa av moränholmarna i sumpskogen hyser dock 150-200-årig skog. Avsaknaden av riktigt gamla träd i sumpskogen kan vara en indikation på att området varit öppet i ett tidigare skede.

Igelsjön, Bläcktärnsjön och Sävasjön är oligotrofa kalkvattentjärnar omgivna av rikkärr och kalkpåverkad sumpskog.

De har mycket höga värden och är redan skyddade som naturreservat. Sävasjön är den mest orörda med stora områden med orörd kalkpåverkad sumpskog och smärre ytor med extremrikkärr. I sjön finns en mycket ovanlig bottenfauna. Övriga objekt har likartade värden. I alla tre finns ett stort antal rödlistade arter.

Även vid Bläcktärnsjön finns gamla boplatser.

Kulturhistoriska värden

Spår av hävd: Sannolikt har området utnyttjats för slåtter eller bete i ett tidigare skede. Torpet Skoglund som är den närmaste bosättningen ligger 1 km sydväst om våtmarken.

Fornlämning: Omedelbart väster om Styggmurarna har två stenåldersboplatser påträffats (Mårtsbo boplatser och Fräkenrönningen).



I området finns Gästriklands rikaste förekomster av guckusko. Foto: Peter Ståhl.

1009217 Bodmyran (X2)

Kommun	Nordanstig	Areal land	110ha
Myrregion	D	varav myr	63ha
Totalareal	111ha	Areal vatten	1ha
		Areal skogsmark ovan fj.gräns	0ha
		Areal skogsmark ned. fj.gräns	48ha
		varav prod. skogsmark	47ha

Myrtyper

- Excentrisk mosse
- Soligent kärr
- Koncentrisk mosse
- Strängflarkkärr

Beskrivning av området

Bodmyran är en välvd koncentrisk mosse omgiven av breda laggkärr.

Det skogbevuxna mosseplanet uppvisar tydliga, cirkelformigt orienterade strängar och höljor. Kring mossens centrum finns två djupa gölar. Laggkärren är delvis utbildade som strängkärr. Bodmyran har en både intressant och märklig topografi och är en av landets nordligaste koncentriska mossar. Norr och öster om Bodmyran finns också en serie kraftigt sluttande kärr. I dessa backkärr växer rikligt med björnbrödd som här uppträder ovanligt långt österut.

Kulturhistoriska värden

Spår av hävd: I anslutning till Bodmyran ligger en stor och ovanligt väl bibehållen fåbodvall - Åsvallen. Vallan är helt öppen och de många små inhägnade vallstugorna är i gott skick. Bodmyran och omgivande myrar utnyttjades med säkerhet som fodermarker under fåbodriften. Det finns således ett natur- och kulturhistoriskt intresse av att bevara både vallan och de kringliggande myrarna.



Vy över södra delen av Bodmyran. Foto: Maj Karlsson

1009269 Flottåns källflöden (X1)

Kommun	Nordanstig	Areal land	465ha
Myrregion	E	varav myr	240ha
Totalareal	466ha	Areal vatten	1ha
		Areal skogsmark ovan fj.gräns	0ha
		Areal skogsmark ned. fj.gräns	224ha
		varav prod. skogsmark	214ha

Myrtyper

- Rikkärr
- Soligent kärr
- Topogent kärr

Beskrivning av området

Området kring Flottåns källflöden innehåller flera delvis fristående större myrar och många mindre. Flera olika myrtyper är representerade. Huvudtyperna är kärr och sumpskog. Komplexet är hydrologiskt sammanhängande så till vida att myrarna avvattnas till Flottån.

Kärren uppvisar många intressanta och i länet mindre vanliga växtsamhällen. Särskilt intressant är förekomsten av björkkärr, videkärr, källkärr och anslutande rikkärr. Stora delar av de öppna myrarna kantas av myrgranskog och på flera ställen ansluter värdefulla lavrika sumpgranskogar.

Flera intressanta arter är representerade i myrkomplexens flora. Mest skyddsvärda bland kärlväxterna är kung Karls spira, trindstarr, odonvide och källört. Flera krävande kärrmossor ingår också, t.ex. maskgulmossa, piprensarmossa och kärrkamossa.

Granskogarna har stort inslag av örtrika skogar betingade av utströmmande grundvatten. Kärrfibbla, torta, kransrams och gullpudra karaktäriserar denna vegetation. I området häckar grönbena, kricka, bläsand, videsparv, trana och sångsvan.



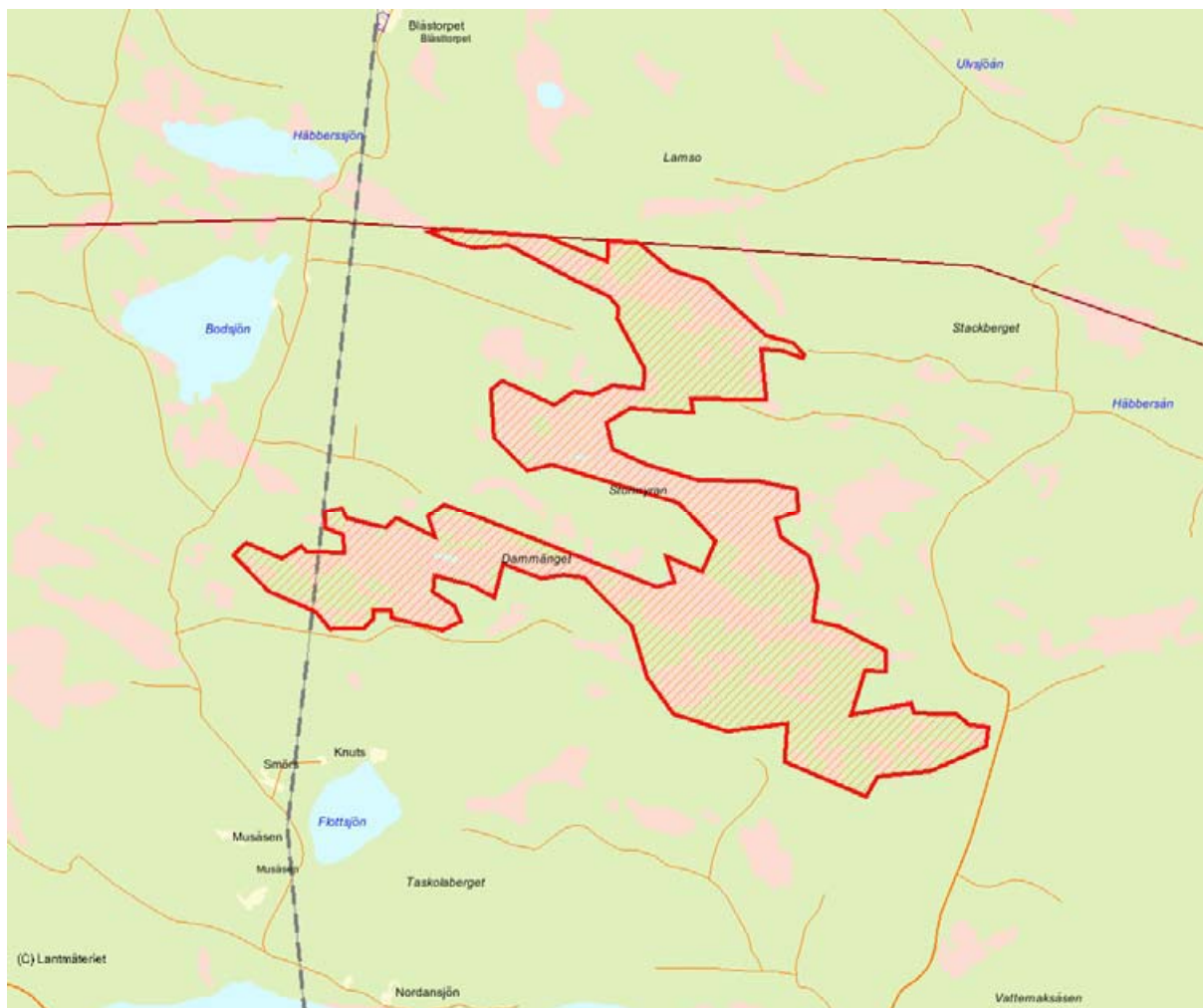
Flottån i oktober 2005. Foto: Peter Ståhl.

Länsstyrelsens bedömning

Orördheten, variationen av myrtyper, det stora inslaget av källpåverkad vegetation samt den stora andelen naturskogsartad sumpskog ger området dess höga bevarandevärden.

Källor

1. Skyddsvärda myrar i Gävleborg. 1985. Länsstyrelsen, naturvårdsenheten 1985:2
2. Värdefull natur i Gävleborg, naturvårdsprogram. 1997. Länsstyrelsen i Gävleborg 1997:12.
3. Våtmarksinventering i Gävleborg. 2001. Länsstyrelsen i Gävleborg, rapport 2001:7.



Skala 1:50 000

1009345 Hägenlammsmyran (X7)

Kommun	Ljusdal	Areal land	344ha
Myrregion	E	varav myr	247ha
Totalareal	457ha	Areal vatten	113ha
		Areal skogsmark ovan fj.gräns	0ha
		Areal skogsmark ned. fj.gräns	97ha
		varav prod. skogsmark	89ha

Myrtyper

- Soligent kärr
- Sluttande mosse eller skålförmig mosse
- Mosaikblandmyr och öblandmyr
- Strängflarckärr
- Topogent kärr

Beskrivning av området

Hägenlammsmyran är ett stort sammanhängande blandmyrkomplex som egentligen omfattar flera olika myrar och flera olika myrtyper.

Den egentliga Hägenlammsmyran består av ett stort och välutvecklat flarckärr med flarckgölar och kraftiga vindlande strängar som vanligen är trädbevuxna och ofta förgrenade mot fastmarkskanten. Nivåskillnaden mellan angränsande flarckar är i de flesta fall högst påtaglig och ibland betydande (upp till 1,5 m). Myren får därigenom ett terrasserat utseende. Flarckärrret är till större delen ett rikkärr med t.ex. ängsnycklar, gräsull, björnbrodd, dyttåg och sparsamt förekommande myggblomster.

Vegetationen på strängarna är ibland anmärkningsvärt yppig.

Hägenlammsmyrans sydöstra del har en avvikande hydrotopografi och är mer lik en blandmyr. Även Fastersmyran intas till stor del av flarckärr men med blöta strandkärr utmed bäcken som rinner genom kärrret. Västersjömyrans västra del består av en ensidigt sluttande mosse motsatt av flera kärrdråg. Västersjömyrans östra del skiljs från den förra av en smal skogsridå och består av blöta starrkärr med sviktande mjukmattor. Fågellivet i myrkomplexet är rikt med ett ovanligt stort antal myrfåglar, t.ex. flera olika vadare, andfåglar och tättingar och dessutom fiskmåsar som ett något udda inslag. Myren har också visat sig ha betydelse som rastlokal för bl.a. vadare.



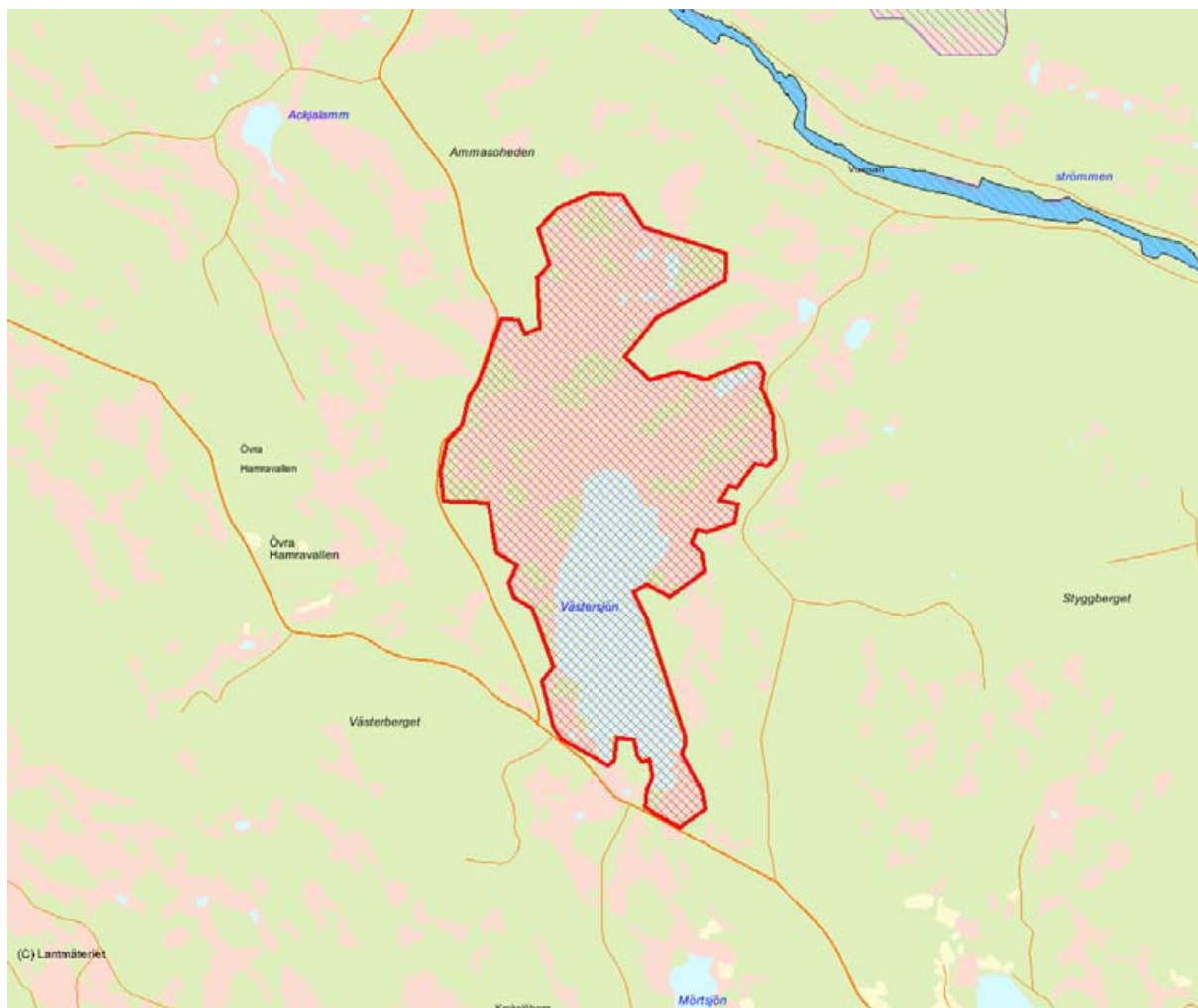
Flarckärrret på Hägenlammsmyran är mycket välutvecklat med kraftiga strängar och blöta flarckar. Foto: Peter Ståhl

Länsstyrelsens bedömning

Hägenlammsmyran är ett rikt differentierat blandmyrkomplex där många olika myr- och vegetationstyper finns representerade. Det är helt opåverkat av avvattningsföretag bortsett från ett par sänkta tjärnar i områdets nordostspets och ett dike i sydost. De vetenskapliga naturvärdena är mycket höga och en rad bevarandemotiv kan anföras varav de viktigaste är: Ett rikt differentierat blandmyrkomplex med många olika myr- och vegetationstyper, stora fågelskyddsvärden (kanske den artrikaste fågelmyren i länet).

Källor

1. Skyddsvärda myrar i Gävleborg. 1985. Länsstyrelsen, naturvårdsenheten 1985:2
2. Värdefull natur i Gävleborg, naturvårdsprogram. 1997. Länsstyrelsen i Gävleborg 1997:12.
3. Våtmarksinventering i Gävleborg. 2001. Länsstyrelsen i Gävleborg , rapport 2001:7.



Skala 1:50 000

1009352 Håmansmaren och Gräsharen (X18)

Kommun	Gävle	Areal land	141ha
Myrregion	D	varav myr	20ha
Totalareal	324ha	Areal vatten	182ha
		Areal skogsmark ovan fj.gräns	0ha
		Areal skogsmark ned. fj.gräns	105ha
		varav prod. skogsmark	100ha

Myrtyper

- Rikkärr
- Topogent kärr
- Topogent kustkärr
- Soligent kärr

Beskrivning av området

Objektet består av tre delar; Håmansmaren, kärr SO Utnora och Harkskärsfjärden-Gräsharen.

Håmansmaren innefattar tre grunda tjärnar på något olika nivå över havet (alla >10 möh) med omgivande rikkärr, tre tidvis vattenfyllda sänkor samt angränsande skogsmark. Delområdet är starkt kalkpåverkat. Sjöarna i området är grunda med klart vatten och några decimeter lös kalkgryttja på botten. Vattenvegetation med glesa mattor av kransalger dominerar; *Chara delicatula*, *Ch. intermedia* och *Ch. aspera*. Angränsande delar är påverkat av skogsbruk med liten naturvårdshänsyn. Avverkningar har skett av sumpskogsstråk och helt fram till en större göl med större vattensalamander. I området ingår ett litet område med lövsumpskog med ask. Området är artrikt och innehåller många kalkkrävande växter varav flera rödlistade. Området innehåller landets nordligaste kända lokal för loppstarr, strandviol och gulyxne.

Övriga arter: ängsstarr, klubbstarr, kärrknipprot, smalfräken, hårstarr, skogsknipprot, alm, dunmossa, blodigel, kalkkärrsgrynsnäcka och större vattensalamander.

Kärret SO Utnora är ett litet komplex med flikiga och glest skogbeväxta rikkärr. Mossfloran är rik med arter som gyllenmossa och piprensarmossa. Här förekommer också gräsull, tvåblad, kärrknipprot och knottblomster. Harkskärsfjärden-Gräsharen bildar en örik innerskärgård som mot land övergår i stora flacka strandängszoner med en artrik och ovanligt rikt differentierad strandängsflora.

De mest skyddade strandängarna är beväxta med högvuxen vass och säv. Innanför vasszonen förekommer ofta lerrika stränder med lågvuxna strandängar. Strandängarna påverkas starkt av framträngande kalkrikt fastmarksvatten. På flera ställen övergår de, utan skarp gräns, i rikkärr eller extremrikkärr, t.ex. sydväst om Gräsharen. Extremrikkärr förekommer på flera ställen. Särskilt skyddsvärda inslag är bl.a. kärrknipprot, smalfräken, tagelstarr, hårstarr, plattsäv och svartknoppsmossa. Myrarna är i sin helhet opåverkade av dikning.

Kulturhistoriska värden

Fornlämning: Flera fornlämningar finns i anslutning till området, bl.a. i form av lägenhetsbebyggelse och en kolanläggning.



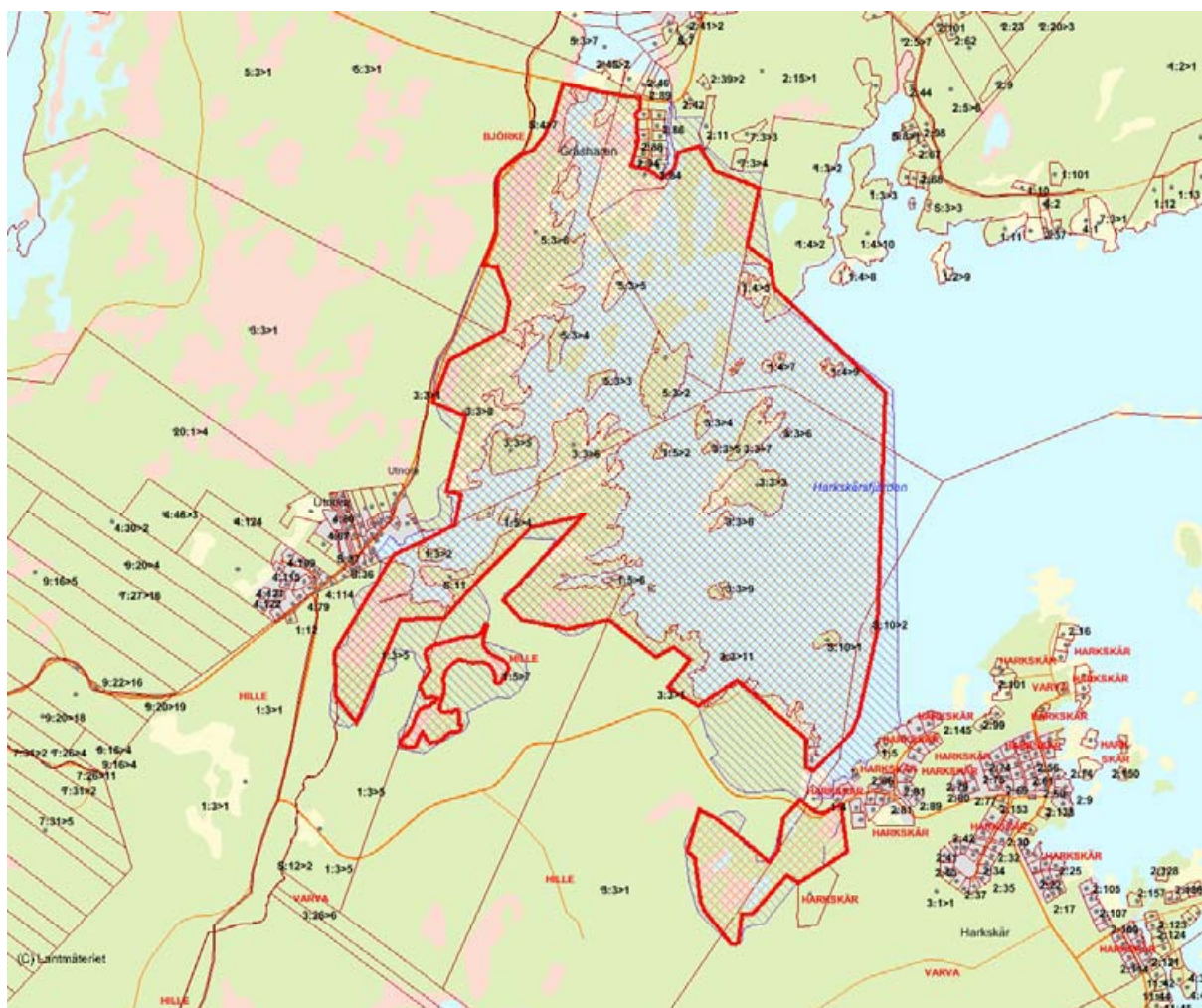
Den centrala kalkrika tjärnen vid Håmansmaren. Foto: Peter Ståhl.

Länsstyrelsens bedömning

1. Håmansaren har med sina välutvecklade extremrikkärr och oligotrofa kalkvatten mycket höga naturvärden. Området är artrikt och innehåller nordgränser för flera arter. Troligen är området landets nordligaste exempel på blöta extremrikkärr i anslutning till kalkvattentjärnar. Det är angeläget att området skyddas på ett sådant sätt att även den kvarvarande anslutande skogen får ett långsiktigt skydd.
2. Kärren SO Utнора bedöms ha ett godtagbart skydd som Natura 2000-områden. Denna del är skyddad som bolagsreservat av markägaren.
3. Våtmarkerna i anslutning till Harkskärsfjärden ingår i ett större område med grunda vikar och våtmarker med tydliga landhöjningsgradienter. De samlade värdena är höga och behovet av att området får utvecklas ostört är mycket stort. Området utreds för att skyddas som naturreservat.

Källor

1. Skyddsvärda myrar i Gävleborg. 1985. Länsstyrelsen, naturvårdsenheten 1985:2
2. Värdefull natur i Gävleborg, naturvårdsprogram. 1997. Länsstyrelsen i Gävleborg 1997:12.
3. Våtmarksinventering i Gävleborg. 2001. Länsstyrelsen i Gävleborg , rapport 2001:7.



Skala 1:30 000

1009429 Kärr vid Los (X9)

Kommun	Ljusdal	Areal land	93ha
Myrregion	E	varav myr	50ha
Totalareal	102ha	Areal vatten	8ha
		Areal skogsmark ovan fj.gräns	0ha
		Areal skogsmark ned. fj.gräns	47ha
		varav prod. skogsmark	44ha

Myrtyper

- Rikkärr
- Strängflarkkärr
- Soligent kärr

Beskrivning av området

Området runt Los är välkänt för sina rikkärr. Berggrunden är basisk och består av kalkhaltiga grönstenar. bl.a. mandelsten, som påverkar de flesta våtmarkerna i området. I stort sett alla kärr är rikkärr eller extremrikkärr. Här förekommer en rad sällsynta eller mycket sällsynta och företrädesvis nordliga rikkärrsarter t.ex. tagelstarr, axag, guckusko, sumpnycklar, brudsporre, myrstarr och huvudstarr. Mossfloran är också mycket rik och innehåller flera nordliga extremriksarter.

De i detta område avgränsade våtmarkerna utgör några av de finaste exemplen på extremrikkärr i trakten. Områdena ingår i samma delavrinningsområde och avvattnas till Nätsjöbäcken.

I rikkärr och extremrikkärr kring Fräkentjärnen finns en rik förekomst av guckusko. Axag, hårstarr och brudsporre förekommer på flera ställen. I den tillrinnande orörda bäcken finns en rik flora med lundelm, getrams m.m.

Blistermýran består av större stråk med öppna rikkärr och extremrikkärr.

Likartad flora som övriga objekt i området med bl.a. brudsporre, huvudstarr och axag. Här finns också flera lokaler för myrstarr.

Uttertjärnsbäcken är ett område med små välutvecklade extremrikkärr och en orensad kalkpåverkad skogsbäck. I området förekommer huvudstarr, guckusko (sparsamt), brudsporre, skuggviol (rikligt) m.fl. arter.

Söder om Rotsjön finns ett välutvecklat litet extremrikkärr med små källflöden. Här finns arter som guckusko, brudsporre, hårstarr, huvudstarr, storgro. Även mossfloran är mycket rik, liksom snäckfaunan där den hotade och sällsynta arten kalkkärrsgrynsnäcka påträffats.

Kulturhistoriska värden

Fornlämning: En medeltida ristning finns i närheten av Fräkentjärn.



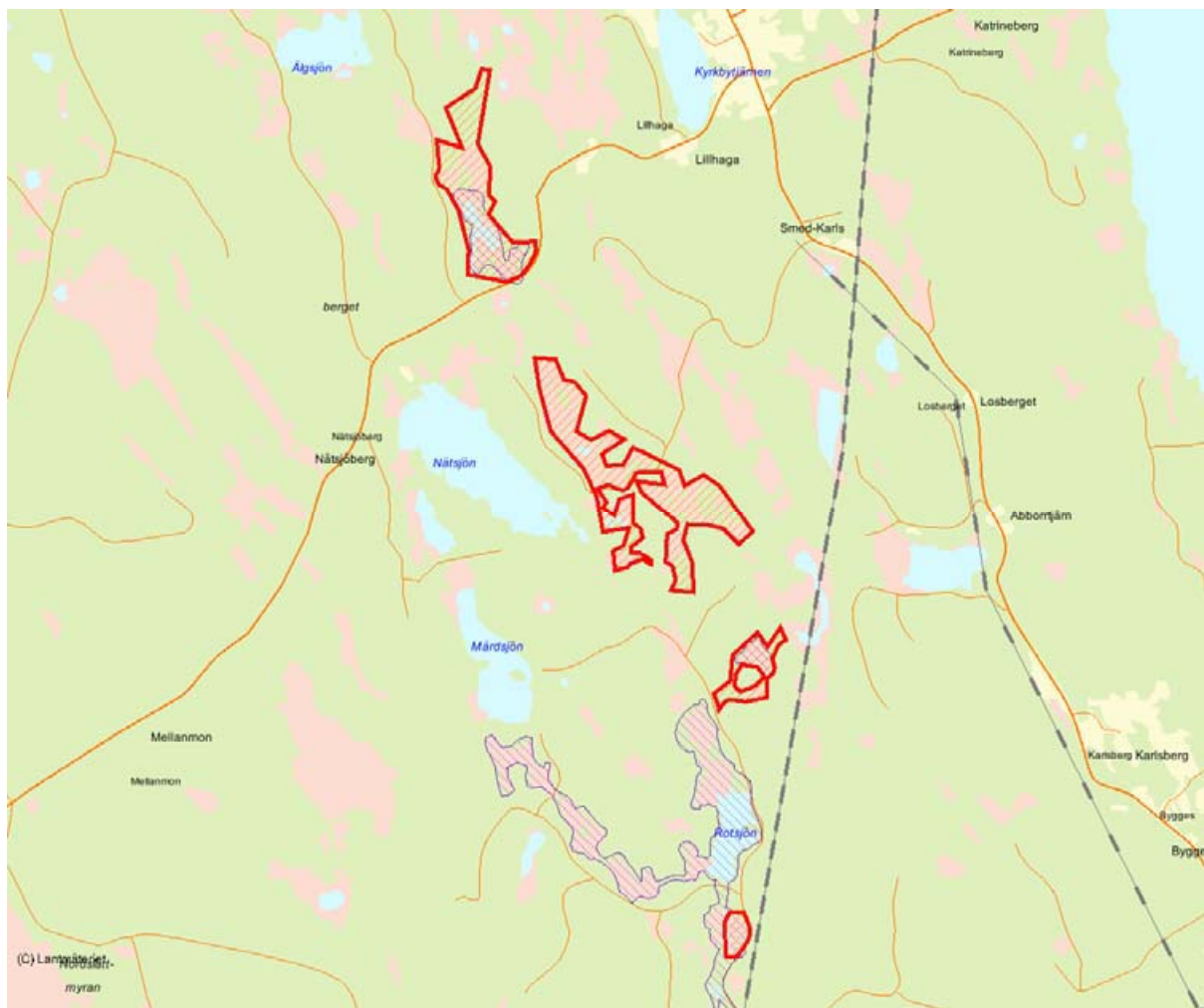
Orörda småbäckar på kalkrik berggrund bidrar till skyddsvärdet vid Kärr vid Los. Foto: Peter Ståhl.

Länsstyrelsens bedömning

De utvalda myrarna utgör några av de viktigaste extremrikkärren och klassiska växtlokaler i länet. De representerar nordliga rikkärstyper med arter som huvudstarr, myrstarr, smalfräken, guckusko, brudsporre och fjällskära. I objekten ingår också några viktiga orensade skogsbäckar på basisk berggrund. Alkalinitet och pH avviker markant från vattendrag i andra delar av Hälsinglands inland. Bottenfaunan är mycket art- och individrik och karaktäriserad av försurningskänsliga arter bland vilka flera mycket sällsynta bottenjur har påträffats.

Källor

1. Skyddsvärda myrar i Gävleborg. 1985. Länsstyrelsen, naturvårdsenheten 1985:2
2. Värdefull natur i Gävleborg, naturvårdsprogram. 1997. Länsstyrelsen i Gävleborg 1997:12.
3. Våtmarksinventering i Gävleborg. 2001. Länsstyrelsen i Gävleborg , rapport 2001:7.



Skala 1:50 000

1009428 Lomsmuren (X24)

Kommun	Gävle, Sandviken	Areal land	662ha
Myrregion	D	varav myr	579ha
Totalareal	751ha	Areal vatten	89ha
		Areal skogsmark ovan fj.gräns	0ha
		Areal skogsmark ned. fj.gräns	79ha
		varav prod. skogsmark	78ha

Myrtyper

- Rikkärr
- Topogent kärr
- Koncentrisk mosse

Beskrivning av området

Lomsmuren bildar tillsammans med Svartsjömuren ett av Gästriklands största mossekomplex uppbyggt av tre koncentriska mossekupoler och två excentriska mossar. De enskilda myrenheterna är helt öppna och ger i regel fri sikt på en halv till en km, men skiljs åt av skogklädda moränöar eller skogsridåer längs avskärande diken. Svartsjömossen, komplexets sydligaste del, intas till skillnad mot övriga delar av delvis öppna eller glest beskogade rismossar. Floran på mossekupolerna är ytterst enahanda. På torrakor på myren finns en isolerad förekomst av varglav. I komplexets ytterområden är floran mer omväxlande. I den breda laggzonen mot Svartsjömuren finns länets största förekomst av mossnycklar.

Ett rikkärr med bl.a. ängsnycklar, tagelsäv, vildlin, gräsull och kärrull i kanten mot Lomsjön bör också nämnas.

Lomsmuren tillhör de bäst kända fågelmyrarna i länet med en rik och för högmossar representativ fågelfauna. I anslutning till Lomsmuren ligger Lomsjön, en grund sjö av slättsjötyp. Sjön är sänkt. Den karakteriseras i dag av vidsträckt vassar och ganska små öppna vattenytor. Sjön är en värdefull fågelsjö.

Kulturhistoriska värden

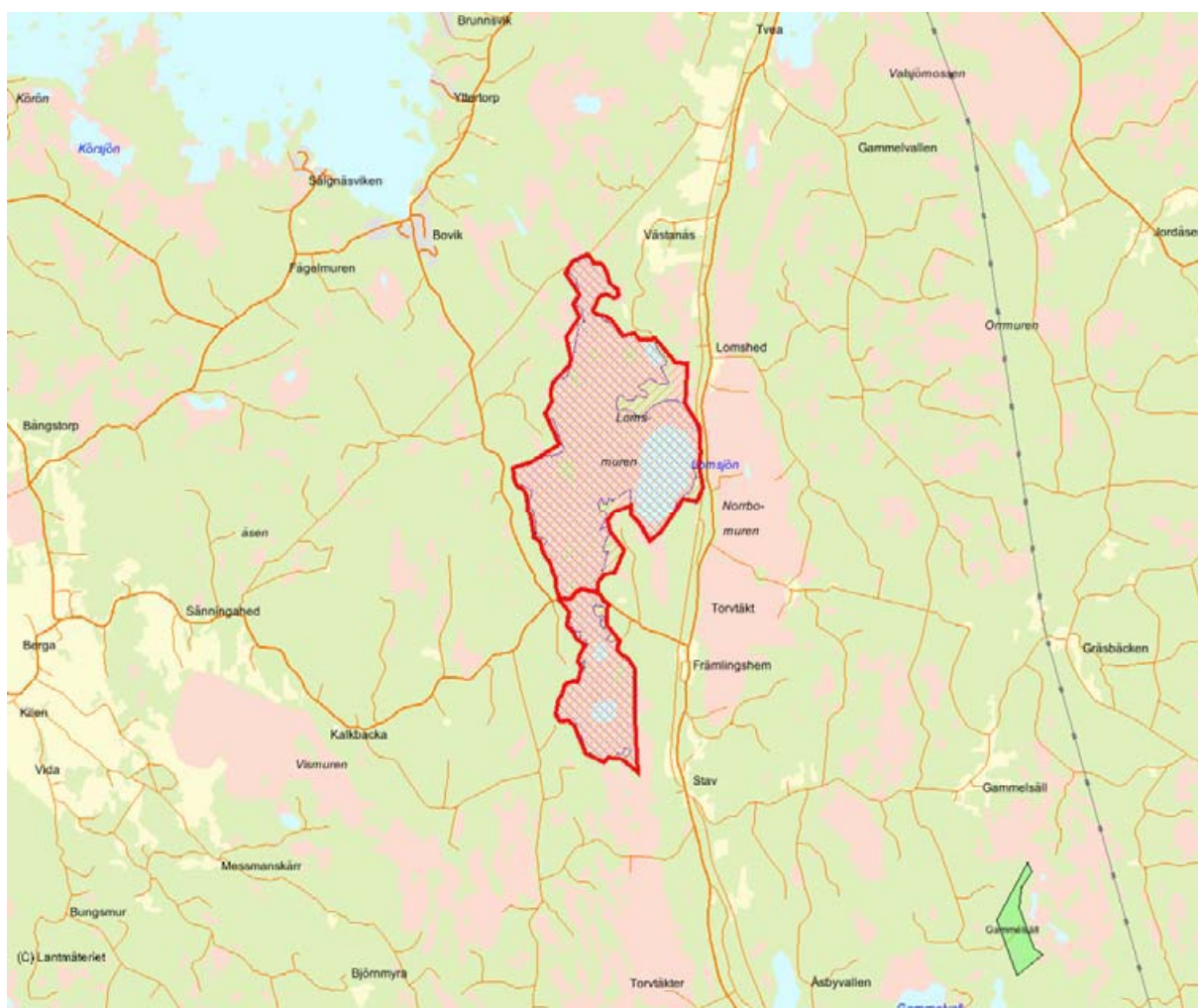
Byggnad: I närheten av myrskyddsobjektet finns tre fornlämningar i form av husgrunder och tomtplatser.

Länsstyrelsens bedömning

Lomsmuren med Svartsjömuren är ett utomordentligt intressant och välutvecklat myrkomplex med stora öppna mossekupoler av varierande beskaffenhet. Det är ett av de största och det enda kvarvarande någorlunda väl bibehållna mossekomplexet av denna typ i Gästrikland och Uppland. Myrens fågelfauna är rik och väldokumenterad. Tillsammans med Lomsjön bildar Lomsmuren ett av länets mest skyddsvärda mossekomplex. Lomsmuren är Natura 2000-område. För att långsiktigt skydda områdets naturvärden och ge möjlighet till viss hydrologisk restaurering bör området som helhet ges ett långsiktigt skydd.

Källor

1. Skyddsvärda myrar i Gävleborg. 1985. Länsstyrelsen, naturvårdsenheten 1985:2
2. Värdefull natur i Gävleborg, naturvårdsprogram. 1997. Länsstyrelsen i Gävleborg 1997:12.
3. Våtmarksinventering i Gävleborg. 2001. Länsstyrelsen i Gävleborg , rapport 2001:7.



Skala 1:100 000

1009420 Marsjön-Bondsundet (X17)

Kommun	Gävle	Areal land	209ha
Myrrregion	D	varav myr	71ha
Totalareal	255ha	Areal vatten	46ha
		Areal skogsmark ovan fj.gräns	0ha
		Areal skogsmark ned. fj.gräns	136ha
		varav prod. skogsmark	135ha

Myrtyper

- Rikkärr
- Svagt välvd mosse eller plan mosse
- Topogent kärr
- Mad

Beskrivning av området

Bondsundet-Marsjömuren ingår i den riksintressanta flacka landhöjningskusten mellan Hamrångefjärden och havet. Storblockig morän och hållmarker växlar med svackor med antingen myrmark, dräneringsstråk eller sumpskog. Våtmarker intar en stor del av arealen och sjörikedomen är påfallande.

Kusten är rik på djupt inskurna vikar och uppvisar en fullständig serie övergångar från hav till helt avsnörda sjöar. Den gradvisa övergången från Östersjöns brackvatten till näringsfattigt sötvatten som landhöjningen medför, är kanske bättre illustrerad inom detta område än någon annanstans längs den svenska ostkusten. Myrarna illustrerar olika stadier i utvecklingen av våtmarker vid landhöjningskust.

Marsjömuren-Bondsundet representerar några av de mest skyddsvärda delarna av området.

Marjön är en grund flikig sjö som tidigare var en del i Hamrångefjärdens utlopp i havet. Sjön är naturligt näringsrik och omges av vassar av smalkavledun, bunkestarr och bladvass. I vassarna ingår kalk och näringskrävande arter som dvärgmåra, strandklo, slokstarr och kärrbräken.

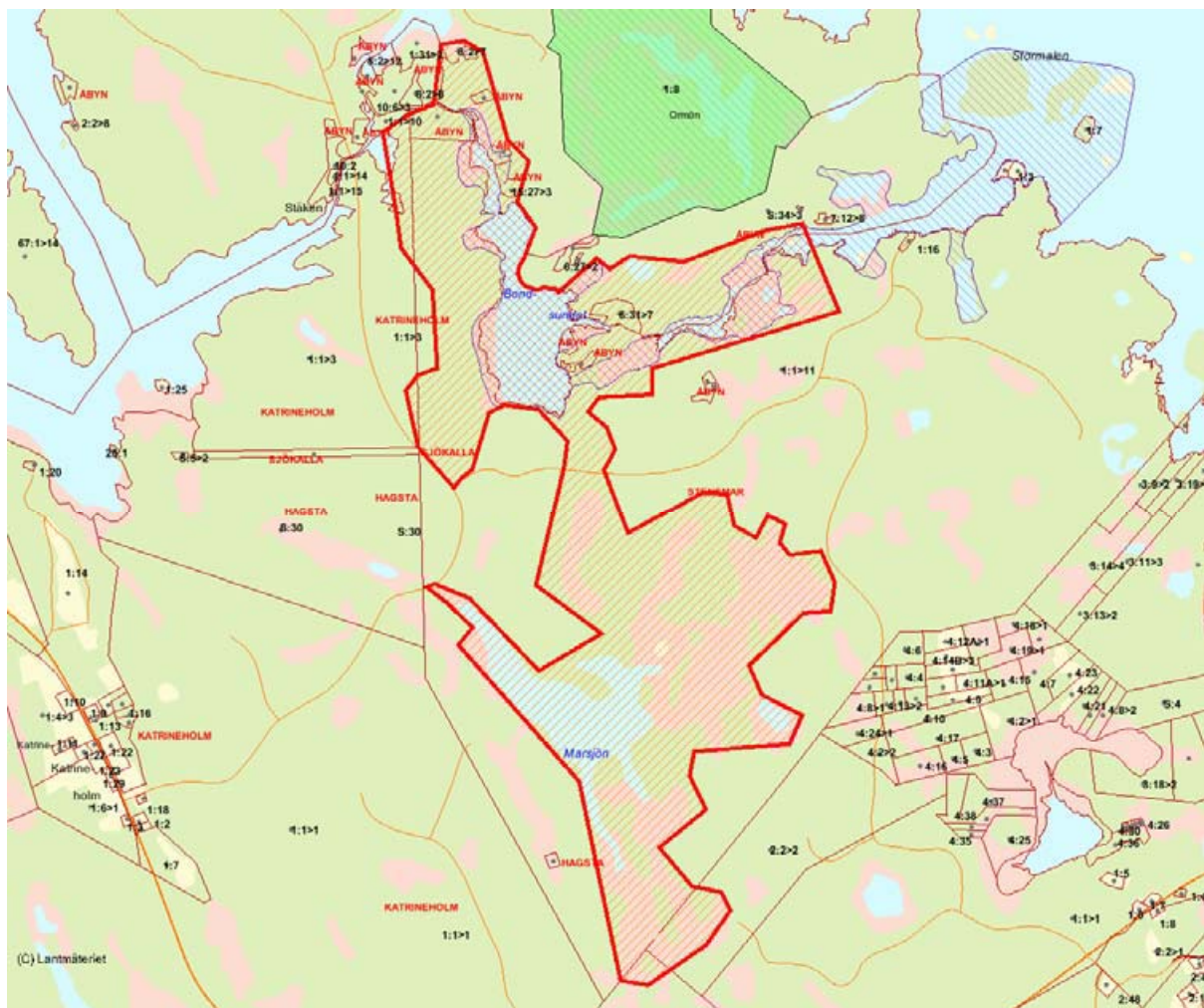
I sjön växer vattenblink och kransslinga i stor mängd. Omgivande myrar domineras av blöta starrkärr med vass, pors och trådstarr. De är delvis fattiga, delvis intermediära kärr. Mossfloran är tämligen artrik men ofta svagt utvecklad i de täta starrmattorna. I söder finns begynnande mossebildningar. I området finns ett ovanligt stort inslag av gammal skog. Naturskogsartade barrskogar med hög bonitet åldern 150 år och rika på död ved finns spridda i området. Särskilt runt Bondsundet är lövinslaget påfallande stort och här liksom norr om Marsjön finns kalkpåverkade sumpskogar och fuktskogar med rik flora. Arter som lönn, tvåblad, trolldruva, storgroë, myskmåra, rankstarr och repestarr förekommer flerstädes i området. Vid utloppet mot Sörsundet finns artrika svämskogar och fuktängsmiljöer. Fågellivet är intressant med flera hackspettsarter, lärkfalk, fiskgjuse och havsörn.

Länsstyrelsens bedömning

Det avgränsade området bedöms vara den del av det tidigare myrskyddsplaneobjektet (Lindön-Björnön) som innehåller de viktigaste myrvärdena och den mest skyddsvärda skog-myrrmosaiken. Detta område bör ges ett långsiktigt skydd. Området gränsar till andra delar av Lindön-Björnön med mer renodlade marina, skogliga och botaniska värden där säkerställande i enligt andra miljömål kan bli aktuella.

Källor

1. Skyddsvärda myrar i Gävleborg. 1985. Länsstyrelsen, naturvårdsenheten 1985:2
2. Värdefull natur i Gävleborg, naturvårdsprogram. 1997. Länsstyrelsen i Gävleborg 1997:12.
3. Våtmarksinventering i Gävleborg. 2001. Länsstyrelsen i Gävleborg, rapport 2001:7.
4. Lindön, Björnön. 1977. Inventering av L. Ericson och L. Lundin. Länsstyrelsen i Gävleborg.



Skala 1:30 000

1009218 Rikkärr söder om Trösken (X22)

Kommun	Gävle	Areal land	540ha
Myrregion	C	varav myr	199ha
Totalareal	653ha	Areal vatten	113ha
		Areal skogsmark ovan fj.gräns	0ha
		Areal skogsmark ned. fj.gräns	330ha
		varav prod. skogsmark	319ha

Myrtyper

- Rikkärr
- Soligent kärr
- Mad
- Topogent kärr
- Svagt välvd mosse eller plan mosse

Beskrivning av området

Området innehåller både stora komplex och fristående mindre våtmarker som alla påverkas av den kalkrika moränen. Delar av området är nu skyddade som naturreservat (Matyxsjön och Gustavsmurarna). Viälven-Grinduga är det största delområdet. Det som gör området mest unikt kan sägas vara den för mellansvenska förhållanden ovanligt stora ytorna av blöta rikkärr i övergångar mellan öppet vatten, rika starrvassar och fastmark. Detta är sannolikt den viktigaste förklaringen till att området tillsammans med det ingående reservatet Gustavsmyrarna innehåller landets kanske största population av de rödlistade orkidéerna gulyxne och knottblomster.

Ett stort antal andra rödlistade eller på annat sätt ovanliga arter förekommer också i området. I området ingår även lövrika sumpskogar med artrik lav- och mossflora. Grinduga är ett litet småbrutet odlingslandskap med höga kultur- och naturvärden.

Brännan och Långhällskogen innehåller välutvecklade extremrikkärr av fastmattetyp. Här ingår arter som guckusko, ängsstarr, näbbstarr, blodnycklar, brudsporre och flugblomster. Även dessa delar innehåller lövrik naturskogsartad sumpskog med arter som hållav och ringlav.

Kulturhistoriska värden

Fornlämning: I området finns flera registrerade fornlämningar.



Rikkärr med ängsnycklar, klubbstarr och ängsstarr vid Lummerbäcken. Foto Peter Ståhl.

1009515 Rullboområdet (X4)

Kommun	Ljusdal	Areal land	178ha
Myrregion	E	varav myr	85ha
Totalareal	184ha	Areal vatten	6ha
		Areal skogsmark ovan fj.gräns	0ha
		Areal skogsmark ned. fj.gräns	92ha
		varav prod. skogsmark	84ha

Myrtyper

- Rikkärr
- Strängflarckärr
- Soligent kärr

Beskrivning av området

Området bildar ett av Los-traktens klassiska rikområden. Basiska grönstensförekomster i berggrunden har givit upphov till välutvecklade rikkärr. Till de mer anmärkningsvärda inslagen hör guckusko, hårstarr, tagelstarr, axag, skuggviol, majviva och kransrams. Storkullens sydsluttning innehåller en blandning av öppna rikkärr och översilad fuktig skogsmark. Skogen är relativt ung och domineras av barrträd med inslag av sälg och andra lövträd. På den rikaste översilningsmarken är skogen gles med stort inslag av en. Krävande arter som fjällskära, kärrfibbla, midsommarblomster, slätterblomma och brudborste indikerar hög kalkhalt. Floran är mycket rik med bl.a. darrgräs, guckusko, tvåblad, underviol, kransrams, smalfräken, trådfräken, axag och tagelstarr. Här växer också finbräken på sin enda kända lokal i Gävleborgs län.

Norr och nordväst om Igeltjärnen finns välutvecklade rikkärr med förekomsterna av kärrull, klubbstarr, trindstarr och tagelsäv.

Trollkällan, med blågrönt kristallklart vatten, omges av artrika kärrsamhällen med en rad rikkärrsarter som hårstarr, tagelstarr, tvåblad, ängsnycklar, smalfräken och skavfräken. Trollkällan tillförs en stor del av sitt vatten från sluttningen i norr. En grund och kraftigt översilad ravin leder ner mot källan. I ravinerna växer en frodig högörtvegetation av älggräs, örnbräken och kransrams. Även den sällsynta skuggviolen förekommer rikligt. Långtjärnsbäcken är en smal bäck med översvämningsbetingade strandkärr där växtligheten domineras av blåtätel. I kanten av bäcken växer majviva, den enda kvarvarande förekomsten i Hälsingland. Myren har sannolikt utnyttjats för slätter. Efter att denna upphört har gran och tall etablerat sig kring bäcken, dock utan att hota majvivan.

Antalet exemplar uppskattades ett år till ca 500 st varav ett 100-tal blommande.

Myrarna i sluttning mot Långtjärnen innehåller flarckärr med tydligt avsatta strängar och flarkar. De är alla svaga rikkärr med inslag av enstaka rikarter. I myrkanterna förekommer välutvecklad rikkärrsvegetation.

Myren SO om Långtjärnen intas av en stor öppen kärryta med en mosaik av lösbottnar och mjukmattor. I myren växer ett flertal rikkärrsindikerande växter och mossor. I närheten av Långtjärnen påträffas t.ex. gräsull, björnbrodd, ängsnycklar, sumpnycklar och brudsporre. Vid tjärnens sydostspets och längs den sydvästra stranden förekommer axag som är den mest skyddsvärda arten i detta delområde.



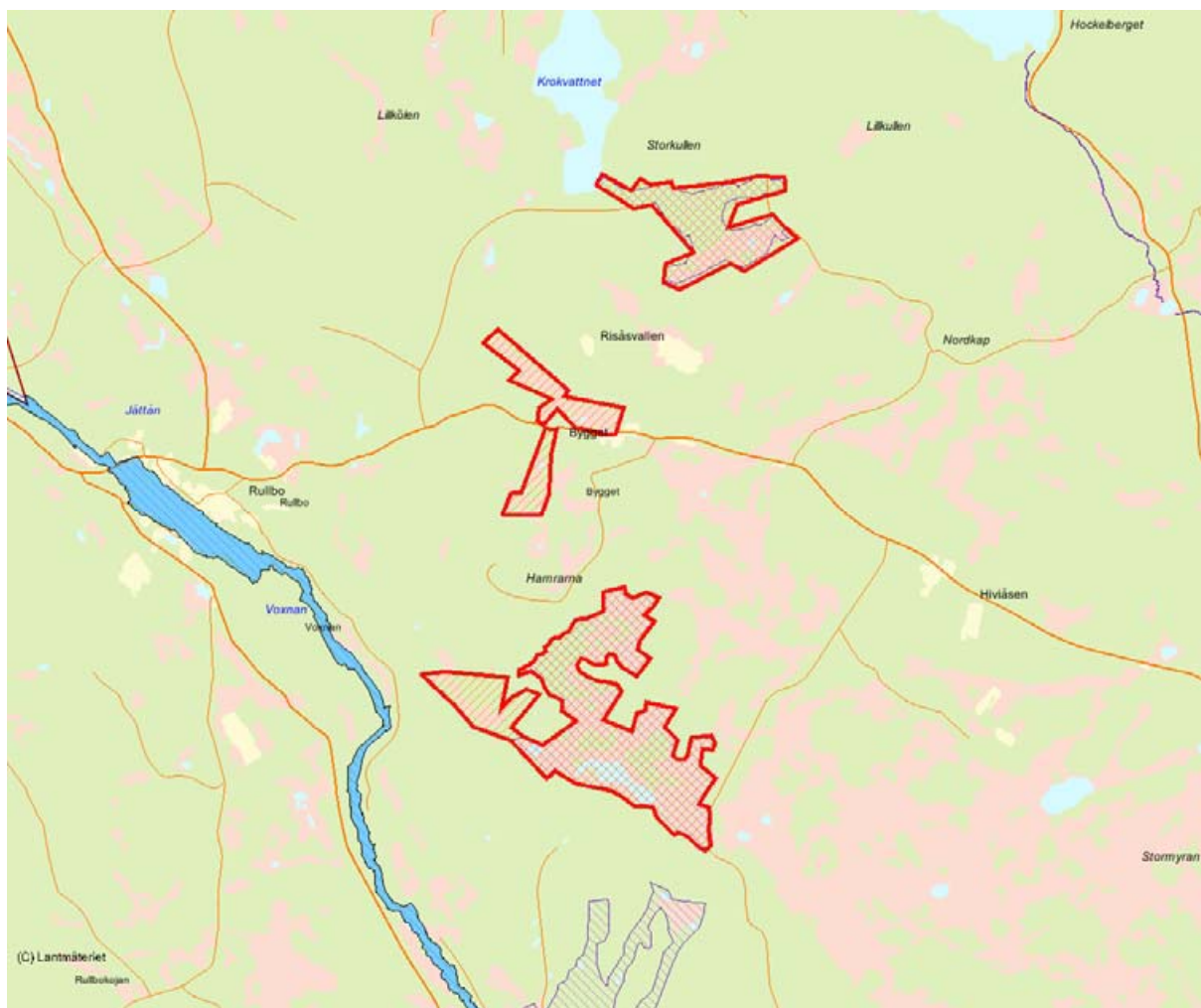
Vid Långtjärnen finns Hälsinglands sista lokal för majviva. Foto: Peter Ståhl.

Länsstyrelsens bedömning

Den artrika och intressanta floran gör naturvärdena odiskutabla. Området kring Trollkällan, Storkullen och Långtjärnen hör till Hälsinglands intressantaste växtlokaler. De utpekade skyddsobjekten skall vara de mest skyddsvärda delarna i detta stora rikområde.

Källor

1. Skyddsvärda myrar i Gävleborg. 1985. Länsstyrelsen, naturvårdsenheten 1985:2
2. Värdefull natur i Gävleborg, naturvårdsprogram. 1997. Länsstyrelsen i Gävleborg 1997:12.
3. Våtmarksinventering i Gävleborg. 2001. Länsstyrelsen i Gävleborg , rapport 2001:7.



Skala 1:50 000

1012102 Skrebbmyran (del av X5)

Kommun	Ljusdal	Areal land	704ha
Myrregion	D, E	varav myr	412ha
Totalareal	721ha	Areal vatten	17ha
		Areal skogsmark ovan fj.gräns	0ha
		Areal skogsmark ned. fj.gräns	291ha
		varav prod. skogsmark	246ha

Myrtyper

- Strängblandmyr
- Soligent kärr
- Topogent kärr
- Strängflarkkärr

Beskrivning av området

Skrebbmyran är ett av länets största och bäst utvecklade exempel på skogmyrmosaiker, där myren bildar en mosaik med fastmarksholmar och fastmarksryggar. Utmärkande för Skrebbmyran är att fastmarksdelarna till största delen är beskogade, endast mindre delar utgörs av hyggen och ungskogar. Framförallt i områdets västra delar förekommer betydande arealer naturskog på fastmarksholmarna, vilket förhöjer områdets kvalitéer som skogmyrmosaik. Våtmarken utgörs av myrkomplex med omfattande myrmosaiker av oräkneliga småmyrar, fastmarkspartier, sumpskog och tjärnar. Myrtyper med skiftande hydrologi och morfologi förekommer. De vanligaste myrtyperna är strängflarkkärr, svagt sluttande (soligena) kärr samt plana ostrukturerade (topogena) kärr. Myrarna är huvudsakligen öppna eller glest beskogade men avskiljs ofta av skogsridåer. Den centrala delen av Skrebbmyran utgörs av ett stort blött kärrkomplex med strängar och flarkar.

Flertalet strängar är låga och en stor del av kärrets intas av lösbottnar och mjukmattor. Hydrologin förefaller ovanligt komplicerad med fyra sammanstrålande bäckar kring myrens mittpunkt. Floran i området är huvudsakligen trivial och av fattigkärrstyp. De soligena kärren har delvis mer intermediär flora. Varglav förekommer spritt i hela området, lokalt i rikliga förekomster.

Fågelfaunan kännetecknas av det stora inslaget av norrlandsarter. Bland dessa kan framhållas smålom, sångsvan, dalripa, ljunpipare, gluttsnäppa, brushane, trana, gulärta och varfågel. Dessutom förekommer flera arter änder och vadare.

Inga kulturlämningar finns registrerade på objektet.



Mosaiklandskapet av myrmark och skogklädda fastmarksholmar kartaktariserar Skrebbmyran. Foto: Mats Norin.

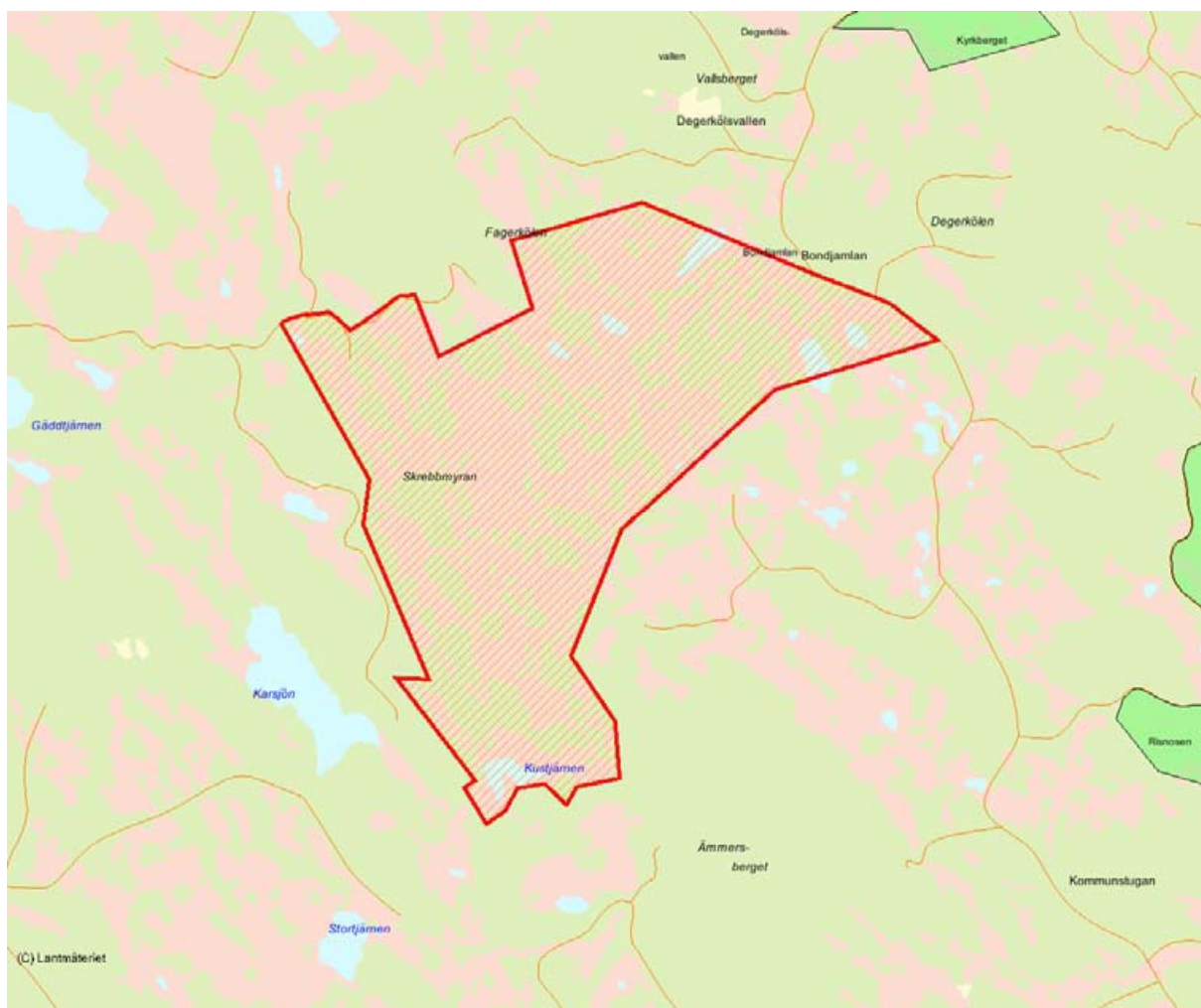
Länsstyrelsens bedömning

Skrebbmyran utgör ett av länets finaste exempel på storskalig skogsmysaik. Våtmarkerna i området är i huvudsak opåverkade och av högsta naturvärdesklass i våtmarksinventeringen. Den skogsmark som ingår i mosaiklandskapet är ur naturvärdessynpunkt av varierande kvalitet, men huvuddelen av den ingående fastmarken är bevuxen med medelålders till äldre skog, vilket stärker mosaikvärdena. Betydande arealer skoglig värdekärna förekommer främst i områdets västra delar.

De höga våtmarksvärdena och mosaiklandskapet med skog av delvis höga naturvärden gör Skrebbmyran till ett av länets mest skyddsvärda skogsmysaikområden. Området i sin helhet, inklusive den ingående skogsmarken bör ges ett långsiktigt skydd.

Källor

1. Skyddsvärda myrar i Gävleborg. 1985. Länsstyrelsen, naturvårdsenheten 1985:2
2. Värdefull natur i Gävleborg, naturvårdsprogram. 1997. Länsstyrelsen i Gävleborg 1997:12.
3. Våtmarksinventering i Gävleborg. 2001. Länsstyrelsen i Gävleborg , rapport 2001:7.



Skala 1:50 000

1009554 Skältjärnsmuren (X15)

Kommun	Ockelbo	Areal land	279ha
Myrregion	D	varav myr	211ha
Totalareal	298ha	Areal vatten	19ha
		Areal skogsmark ovan fj.gräns	0ha
		Areal skogsmark ned. fj.gräns	68ha
		varav prod. skogsmark	63ha

Myrtyper

- Excentrisk mosse
- Soligent kärr
- Strängflarckärr
- Topogent kärr
- Svagt välvd mosse eller plan mosse
- Sluttande mosse eller skålformig mosse

Beskrivning av området

Skältjärnsmuren är ett stort myrkomplex som innehåller flera olika typer av mossar och kärr. I komplexet ingår en excentrisk mosse med ett gölsystem bestående av 8 gölar och stora lösbotenhöljor. Mossen är tydligt välvd och har ett tätt system av tydliga strängar. Centralt i komplexet finns även en välutvecklad ensidigt sluttande mosse med tydligt avsatta men helt raka strängar. Mossen delas i två halvor av en fastmarksholme och ett åtföljande kärrdrag. Norr om bäcken till Skältjärn består myren nästan uteslutande av kärr, bl.a. ett flarckärr med ett tätt system av låga men tydliga strängar och mjukmatteflarkar.

I den mot söder utskjutande Flintskallemyren uppträder även plana mossar.

Myren vid Ljustjärn består av ett välutvecklat flarckärr och ett blött lösbotenkärr nordväst om tjärnen. Kärren är svaga rikkärr eller intermediära kärr och mycket artrika. Här påträffas rikkärrarter som dyttåg, dvärglumner och gräsull jämte mossnycklar, kärrull, brunag och småsileshår. Björnbrodd har här en av sin två kända växtplatser i Gästrikland.

Skältjärnsmuren är en av Gästriklands art- och individrikaste fågelmyrar. Bland påträffade arter kan nämnas: tofsvipa, enkelbeckasin, storspov, grönbena, drillsnäppa, gulärta och varfågel.



Mossegölar på Skältjärnsmuren. Foto: Mats Norin.

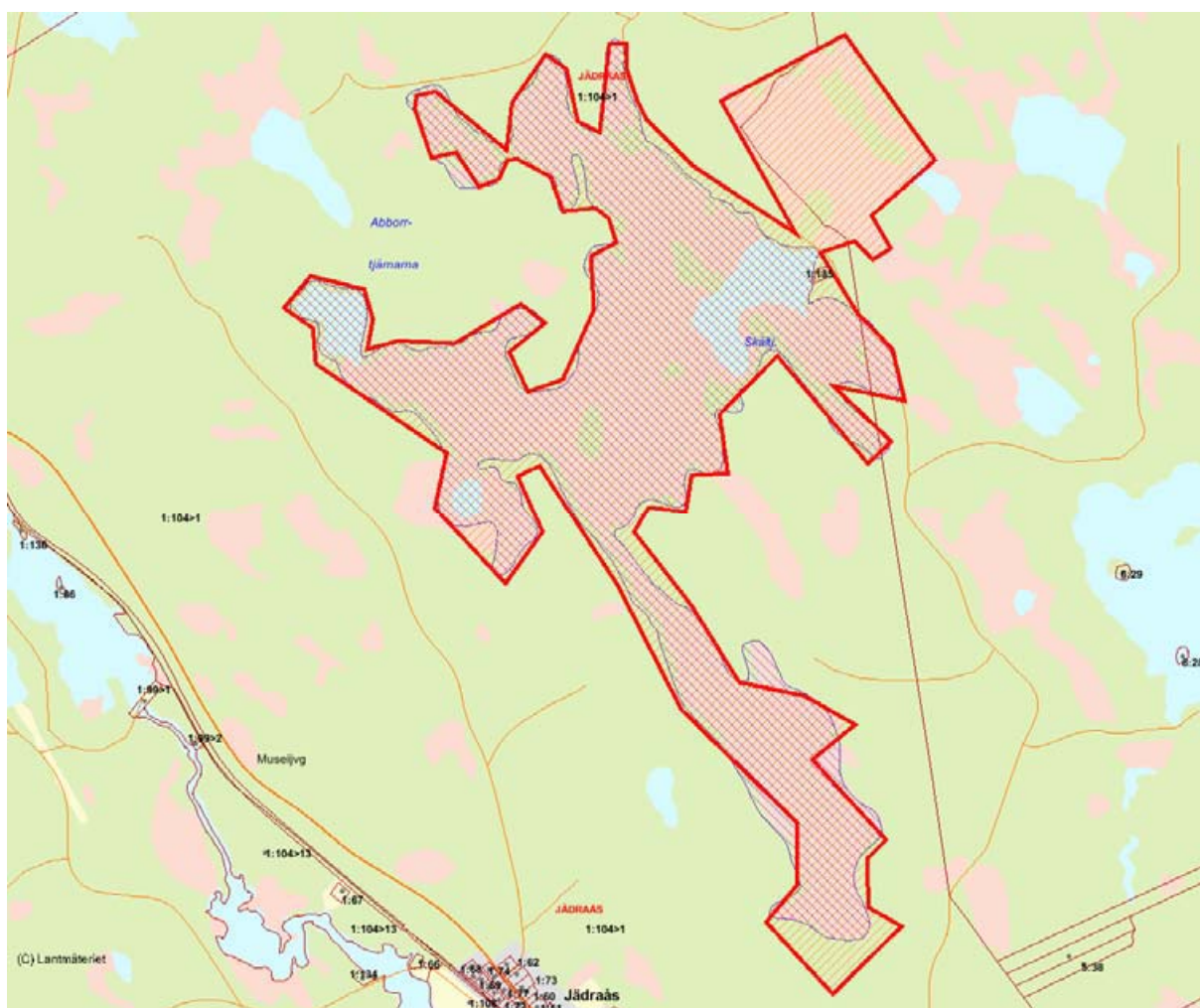
Länsstyrelsens bedömning

Skältjärnmuren rymmer en mycket intressant blandning av olika myrtyper och myren har ett rikt fågelliv. Sammantaget gör detta att myren hör till de mest skyddsvärda i denna länsdel. Myren vid Ljustjärn är ett välutvecklat flarckärr, tyvärr något påverkat av dikning. På grund av sin rikkärrsvegetation och närheten till Skältjärnmuren, har myren trots detta ett stort skyddsvärde.

Området som helhet har så höga naturvärden att det bör ges ett långsiktigt skydd, samt möjlighet till viss hydrologisk restaurering genom att diken som skadat myren läggs igen.

Källor

1. Skyddsvärda myrar i Gävleborg. 1985. Länsstyrelsen, naturvårdsenheten 1985:2
2. Värdefull natur i Gävleborg, naturvårdsprogram. 1997. Länsstyrelsen i Gävleborg 1997:12.
3. Våtmarksinventering i Gävleborg. 2001. Länsstyrelsen i Gävleborg , rapport 2001:7.



Skala 1:30 000

1010139 Svartåmyran (ersätter X3)

Kommun	Ljusdal	Areal land	621ha
Myrregion	E	varav myr	393ha
Totalareal	652ha	Areal vatten	31ha
		Areal skogsmark ovan fj.gräns	0ha
		Areal skogsmark ned. fj.gräns	229ha
		varav prod. skogsmark	215ha

Myrtyper

- Strängblandmyr
- Soligent kärr
- Mad
- Topogent kärr
- Nordlig mosse
- Strängflarkkärr

Beskrivning av området

Svartåmyran omfattar ett mer än 600 hektar stort flackt myrkomplex som innehåller ett stort antal tjärnar och fastmarkspartier.

Komplexet domineras av sträng-/flarkmyrar med stor variation i utformning och vegetation. Vissa flarkar är helt vattenfyllda medan merparten till stor del intas av en mosaikartad vegetation med tuvsäv, vitstarr, ängsull, storsileshår och vitag som karaktärsarter. Jätteflarkar på en eller ett par hektar med sådan vegetationsmosaik är vanliga. Nivåskillnaden mellan flarkarna är obetydlig. Där större nivåskillnader förekommer är flarkarna mindre. Strängarna är i regel breda och tydligt avsatta. Strängblandmyrar med rena mossesträngar förekommer också. Kärr- och mossesträngar förekommer blandade med talrika övergångar dem emellan. De enhetligaste strängblandmyrarna finns söder och väster om Hålltjärnen. Här finns också partier med öblandmyr i några större flarkbassänger.

Längs Svartån är myren inte lika tydligt strukturerad i strängar och flarkar även om strängstrandkärr förekommer. Dessa delar torde regelbundet utsättas för betydande översvämningar. Här finner man också den artrikaste vegetationen inom komplexet.

Närmast ån är vegetationen kraftigt tuvad av halvmeterhöga stylvattuvor. Området har sannolikt utnyttjats för slätter, vilket inte minst närheten till den stora och välbevarade Svartåvallen talar för.

Svartåmyrans fågelfauna är art- och individrik. Många par knipa, kricka, gräsand och vigg häckar liksom anmärkningsvärt många par gluttsnäppa och grönbena. Till de bofasta räknas också trana, tofsvipa och enkelbeckasin.

Myrkomplexets östra del är helt opåverkat. Tjärnarna närmast vägen har förbundits med diken och i den nordvästra änden av myren har dikningar orsakat uttorkade flarkbassänger och betydande igenväxningar. Fastmarksholmarna på myren utgörs delvis av gammal tallskog som klassats som värdekärnor.



Jätteflarkar är typiska för komplexet Svartåmyran. Foto: Peter Ståhl.

Länsstyrelsens bedömning

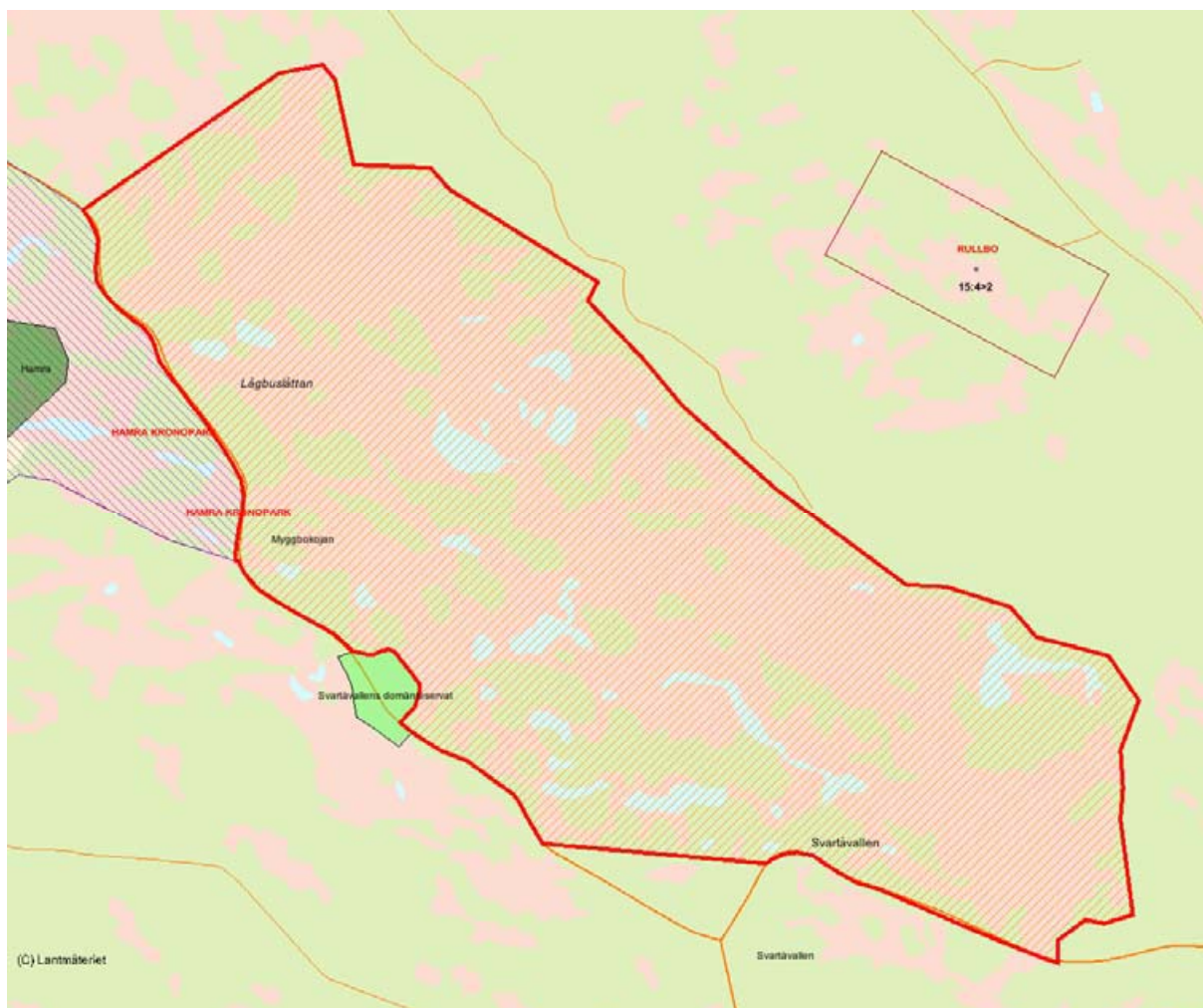
Svartåmyrans naturvärden är mycket höga. Myren representerar ett av länets få stora blandmyrkomplex av norrlandstyp. Den komplexa hydrologin med strängblandmyrar och flarckärr med talrika jätteflarkar är karaktäristisk. Myren är också en av länets förnämsta fågelmyrar.

Områdets fastmarkspartier innehåller både delar som brukats i sen tid och gammal skog med naturvärden. Området är förskonat från skogsvägar och plantager vilket gör det väl sammanhållet och en efter länets förhållande värdefull skogsmyrmosaik.

Området har diskuterats för en eventuell utvidgning av Hamra nationalpark.

Källor

1. Skyddsvärda myrar i Gävleborg. 1985. Länsstyrelsen, naturvårdsenheten 1985:2
2. Värdefull natur i Gävleborg, naturvårdsprogram. 1997. Länsstyrelsen i Gävleborg 1997:12.
3. Våtmarksinventering i Gävleborg. 2001. Länsstyrelsen i Gävleborg, rapport 2001:7.



Skala 1:30 000

1009623 Tornmyran (X6)

Kommun	Ljusdal	Areal land	189ha
Myrregion	E	varav myr	124ha
Totalareal	192ha	Areal vatten	3ha
		Areal skogsmark ovan fj.gräns	0ha
		Areal skogsmark ned. fj.gräns	65ha
		varav prod. skogsmark	59ha

Myrtyper

- Topogent kärr
- Strängflarckärr
- Soligent kärr

Beskrivning av området

Tornmyran är ett flarckärr i svag sluttning mot söder med långa, halvmeterhöga strängar som i regel är starkt förgrenade mot kanterna. Flarkarna intas av lösbottnar eller fritt vatten. I myren finns ett par djupa tjärnar dämnda av kraftiga torvvallar med knotig fjällbjörkslik skog.

Den rikaste vegetationen finns troligen i anslutning till myrens utlopp där rikkärrsarter som ängsnycklar m.m. påträffas. Tornmyran har en intressant och värdefull myrfågelfauna med bl.a. många par häckande gluttsnäppa, grönbena, tofsvipa, kricka och gulärta.



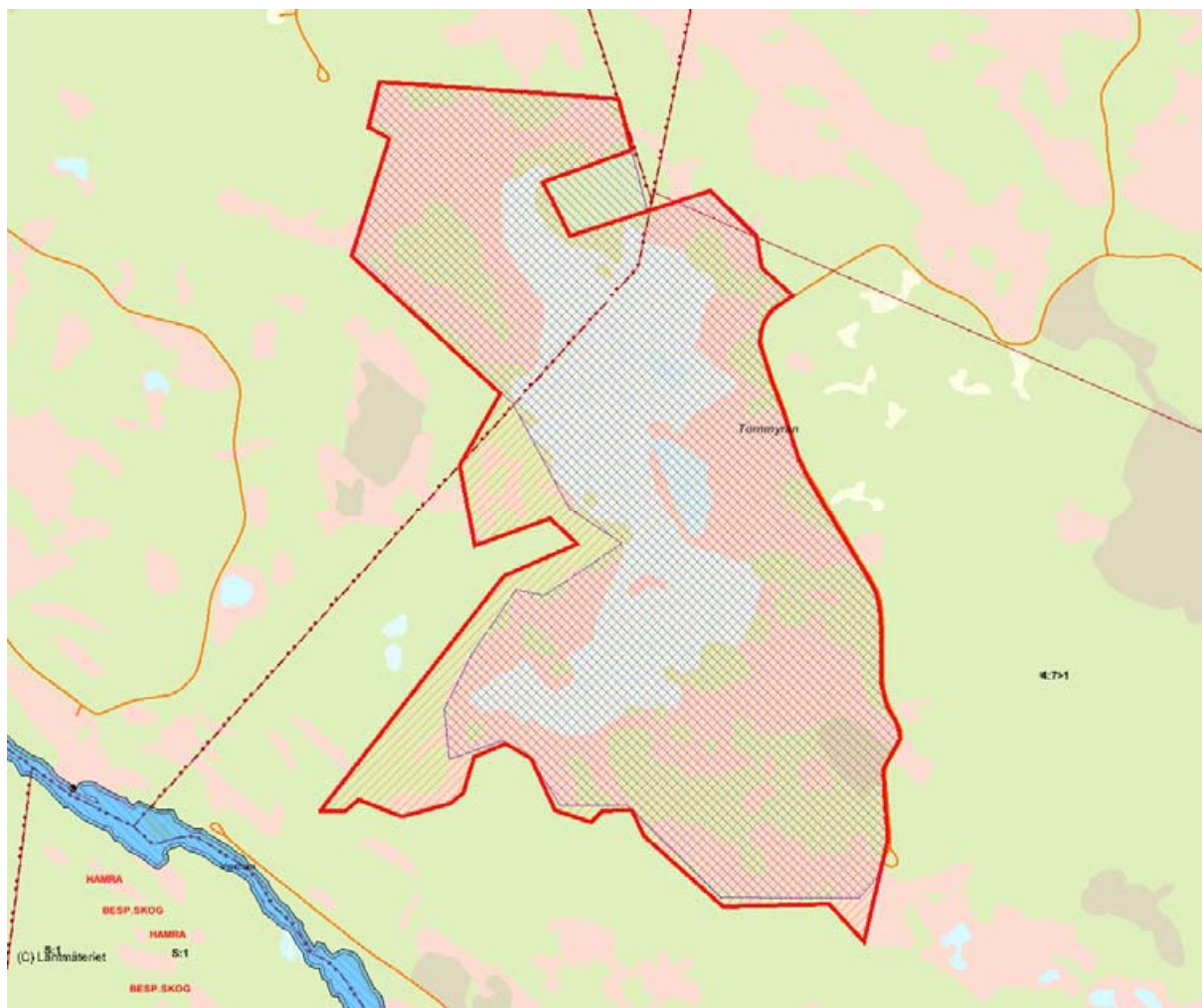
Tornmyrans strängflarckärr med kraftiga strängar och blöta flarkar.
Foto: Peter Ståhl

Länsstyrelsens bedömning

Tornmyran har mycket stora vetenskapliga naturvärden. Flarckärret har med avseende på storlek, komplexitet och orördhet få motsvarigheter i länet. Fågelfaunan är skyddsvärd.

Källor

1. Skyddsvärda myrar i Gävleborg. 1985. Länsstyrelsen, naturvårdsenheten 1985:2
2. Värdefull natur i Gävleborg, naturvårdsprogram. 1997. Länsstyrelsen i Gävleborg 1997:12.
3. Våtmarksinventering i Gävleborg. 2001. Länsstyrelsen i Gävleborg , rapport 2001:7.



Skala 1:20 000

1010028 Valsmuren - Sörmurarna (ersätter X25)

Kommun	Gävle	Areal land	302ha
Myrregion	D	varav myr	125ha
Totalareal	312ha	Areal vatten	11ha
		Areal skogsmark ovan fj.gräns	0ha
		Areal skogsmark ned. fj.gräns	170ha
		varav prod. skogsmark	158ha

Myrtyper

- Topogent kärr
- Svagt välvd mosse eller plan mosse
- Soligent kärr

Beskrivning av området

Valsmuren och Sörmurarna bildar ett kärrkomplex sammansatt av blöta dråg, lösbottnar och fastmattor. Komplexet är flikigt och sönderbrutet av ett stort antal skogsholmar och uppstickande fastmarkspartier. Torvdjupet växlar starkt.

Fattigkärr med mjukmattor av vitmossor som sotvitmossa och piskvitmossa och med ett glest fältskikt av trådstarr, tuvdun, vitag och kallgräs dominerar de flesta ytor.

Avsaknaden av mer krävande myrväxter är påfallande. Detta vittnar om lågt pH och näringsbrist.

I myrgipar och inneslutna våtmarker i omgivande skog är tallmossar med gammal gles senvuxen tallskog och underväxt av skvattram och andra ris vanliga.

Skogsholmar och anslutande fastmark domineras av gammal naturskog av tall och gran.



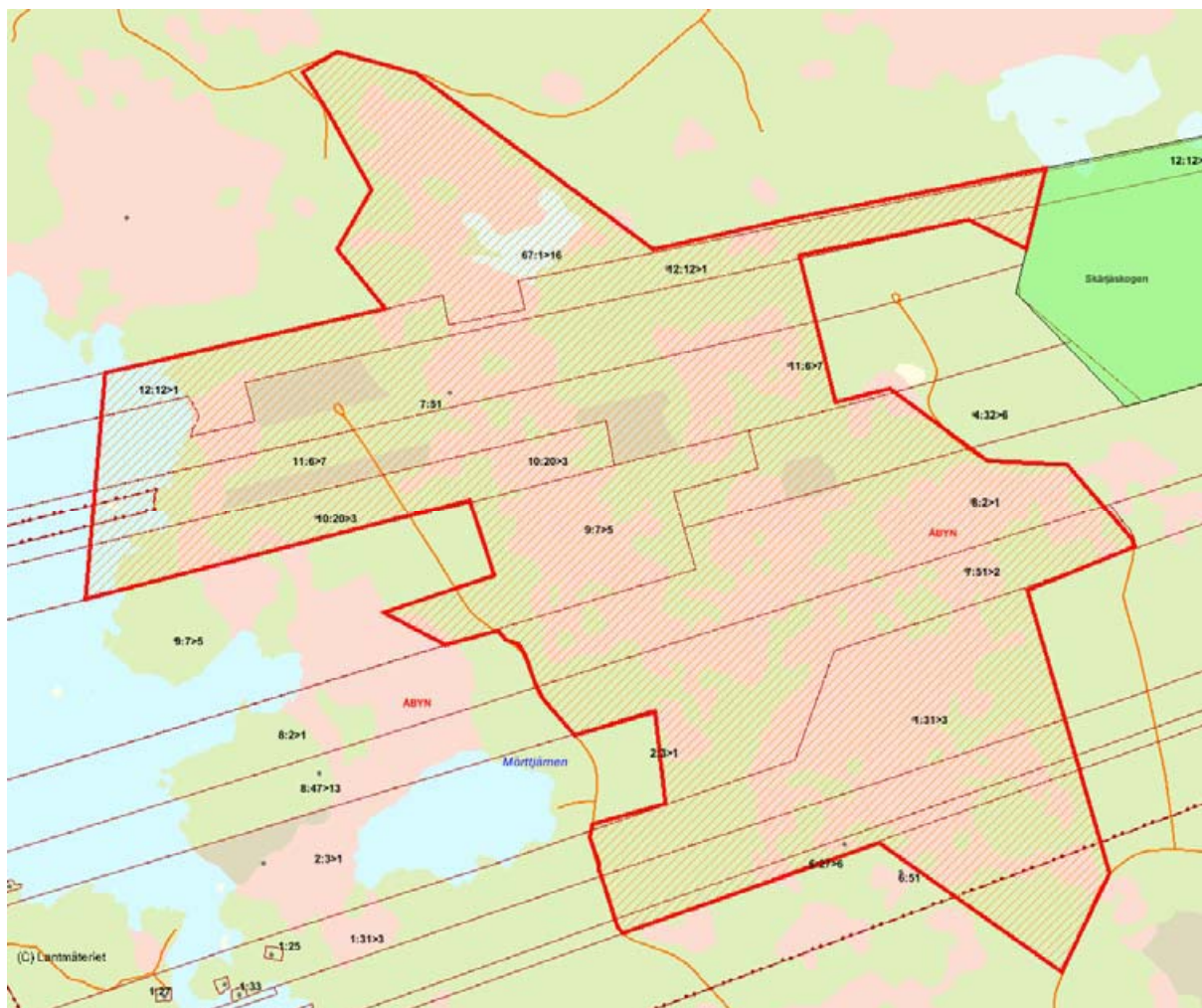
Myrholmar utgör en viktig del i mosaiklandskapet mellan myr och skog. Foto: Peter Ståhl

Länsstyrelsens bedömning

Valsmuren och Sörmurarna är ett högt klassat myrkomplex (VMI 1). Det är helt opåverkat av dikning och ett av de mest opåverkade skogsmyrmosaikerna i länet. Objektet som helhet omfattas av pågående reservatsbildning.

Källor

1. Skyddsvärda myrar i Gävleborgs län. Naturvårdsenheten 1985:2.
2. Våtmarksinventering i Gävleborg
3. Valsmuren - Sörmurarna - inventeringsrapport. Länsstyrelsen i Gävleborg.



Skala 1:20 000

1009661 Voxmyrorna (X8)

Kommun	Ljusdal	Areal land	379ha
Myrregion	E	varav myr	110ha
Totalareal	392ha	Areal vatten	13ha
		Areal skogsmark ovan fj.gräns	0ha
		Areal skogsmark ned. fj.gräns	268ha
		varav prod. skogsmark	251ha

Myrtyper

- Topogent kärr
- Strängflarkkärr
- Soligent kärr

Beskrivning av området

Med Trekanttjärnarna avses här ett större område i sluttning mot Voxnan med ett mycket stort antal småmyrar åtskilda av blockiga moränryggar. Tillsammans med myrarna uppträder ett stort antal tjärnar och bäckstråk. Många av kärren sluttar mycket kraftigt och bildar i vissa fall egentliga backkärr med släta lågstarmattor som ofta är av rikkärrstyp.

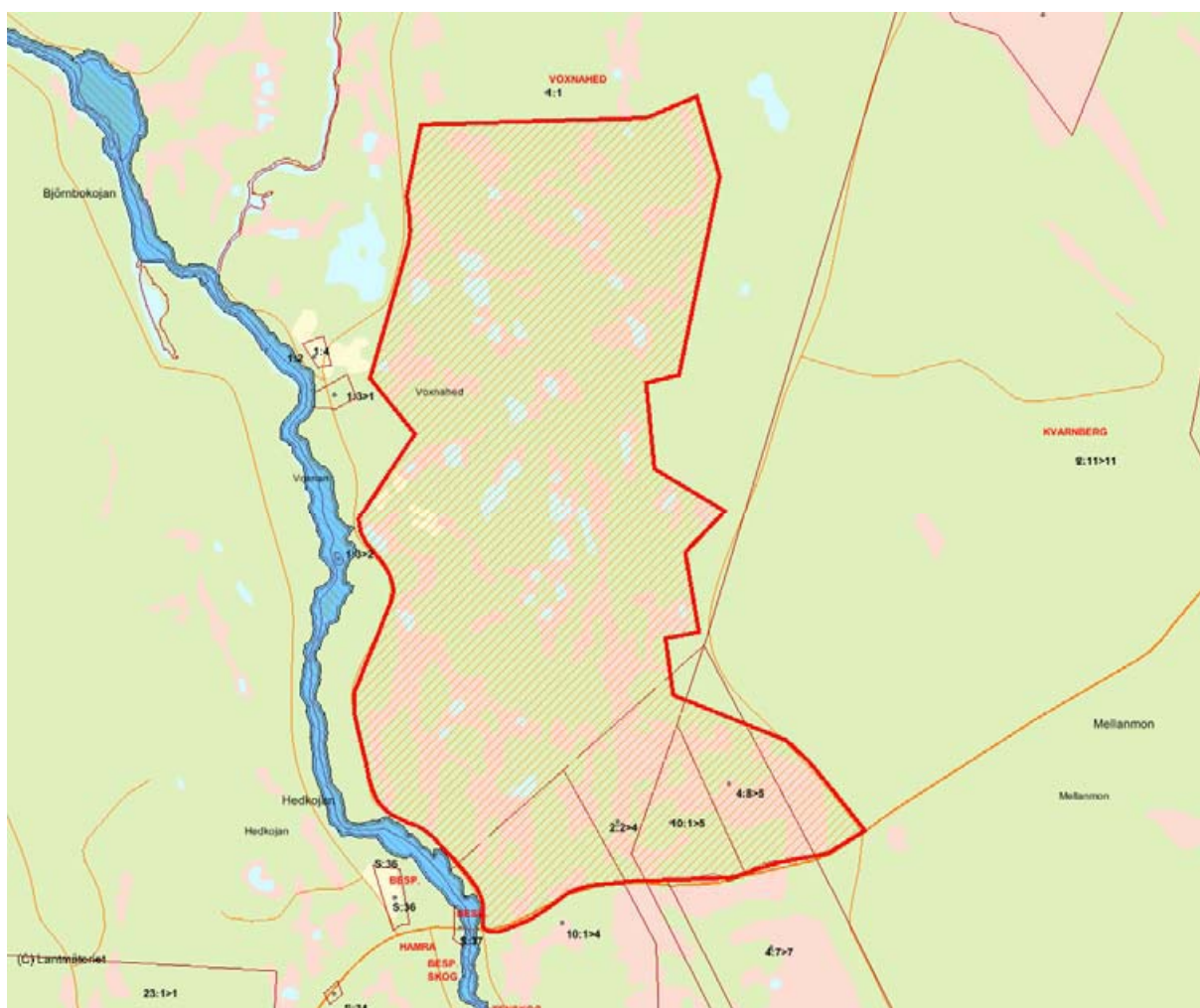
Lokalt förekommer vackert terrasserade flarkgölar dämnda av upp till 1,5 m höga flarksträngar. De flesta av de vanliga rikkärrsarterna förekommer i området. Skogen i denna skogsmyrmosaik har inga särskilda värden men mosaikkarakteren är mycket värdefull.

Länsstyrelsens bedömning

Detta är en välutvecklad myrmosaik med en rik provkarta på olika typer av sluttande kärr, bland vilka backkärr och flarkkärr med terrassgölar är särskilt värdefulla inslag. Området är hydrologiskt intakt och obrutet av skogsvägar. Dikningar eller andra åtgärder som kan påverka vattenbalansen inom området kan inte tillåtas. Skogen innehåller inga särskilda värden men det är viktigt att mosaiken hålls intakt. Skogsbruk bör kunna bedrivas med särskild hänsyn till de höga naturvärdena och utan byggande av skogsvägar, gödsling, skyddsdikning och plantering av contorta eller andra exoter.

Källor

1. Skyddsvärda myrar i Gävleborg. 1985. Länsstyrelsen, naturvårdsenheten 1985:2
2. Värdefull natur i Gävleborg, naturvårdsprogram. 1997. Länsstyrelsen i Gävleborg 1997:12.
3. Våtmarksinventering i Gävleborg. 2001. Länsstyrelsen i Gävleborg , rapport 2001:7.



Skala 1:30 000

1009479 Våtmarker norr om Färnebofjärden (X26)

Kommun	Sandviken	Areal land	1 168ha
Myrregion	C, D	varav myr	758ha
Totalareal	1 224ha	Areal vatten	57ha
		Areal skogsmark ovan fj.gräns	0ha
		Areal skogsmark ned. fj.gräns	253ha
		varav prod. skogsmark	243ha

Myrtyper

- Topogent kärr
- Svagt välvd mosse eller plan mosse
- Mad

Beskrivning av området

I området ingår Stormossen, Öbymossen-Snögårdsmossen, Istamyren, Laggarbomyran samt Koverstamyran. De utgör en blandning av flera myrtyper och innehåller plana kärr, mader vid rinnande vatten, mossar och sumpskog. Särskilt värdefulla är de stora arealerna mader som delvis är av älvängstyp och stora tallmossar eller plana mossar med "orörd" skog. Våtmarksobjekten utgör en viktig del i skogsmyrmosaiken i Färnebofjärdens nationalpark. Bärreksån rinner genom ett mycket flackt landskap, omgiven av kärrmarker och vidsträckta älvängar. Talrika hölador eller rester efter lador vittnar om älvängarnas stora betydelse som slåtterängar i det gamla bondesamhället. I ån finns en artrik vattenvegetation. Stormossen domineras av en plan skogbevuxen mosse. I NO skiljs denna från fastmarken av en tydlig lagg. I sydost finns ett stort öppet, plant kärrområde där växtligheten är av älvängskaraktär. Öbymossen och Snögårdsmossen domineras av plana, mer eller mindre kraftigt trädbevuxna tallmossar. Den gamla tallskogen på Öbymossen är ovanligt rik på torrakor. Enligt uppgift har varglav påträffats på några av dessa.

Snögårdsmossen och mossen söder därom omges av lagg. Laggkärren övergår i strandnära områden i älvängar. I andra delar ansluter laggen till moränholmar och uddar med gammal barrblandskog. Kring Öby f.d. fåbodar är denna blandning av biotoper särskilt framträdande. Laggarboån omges av översvänningsbetingade strandkärr. Vegetationen är där tydligt påverkad av översvämningarna; den är frodig och högvuxen med bl.a. dyfräken, kråklöver, fackelblomster, topplösa, vasstarr och olika gräsarter ur släktet rör (*Calamagrostis*). Såväl Fängsjön som Laggarboån och Laggarbomyran har stora fågelskyddsvärden. Området är en viktig rastplats för sångsvan. Området är beroende av årliga översvämningar i samband med vårfloden.

Kulturhistoriska värden

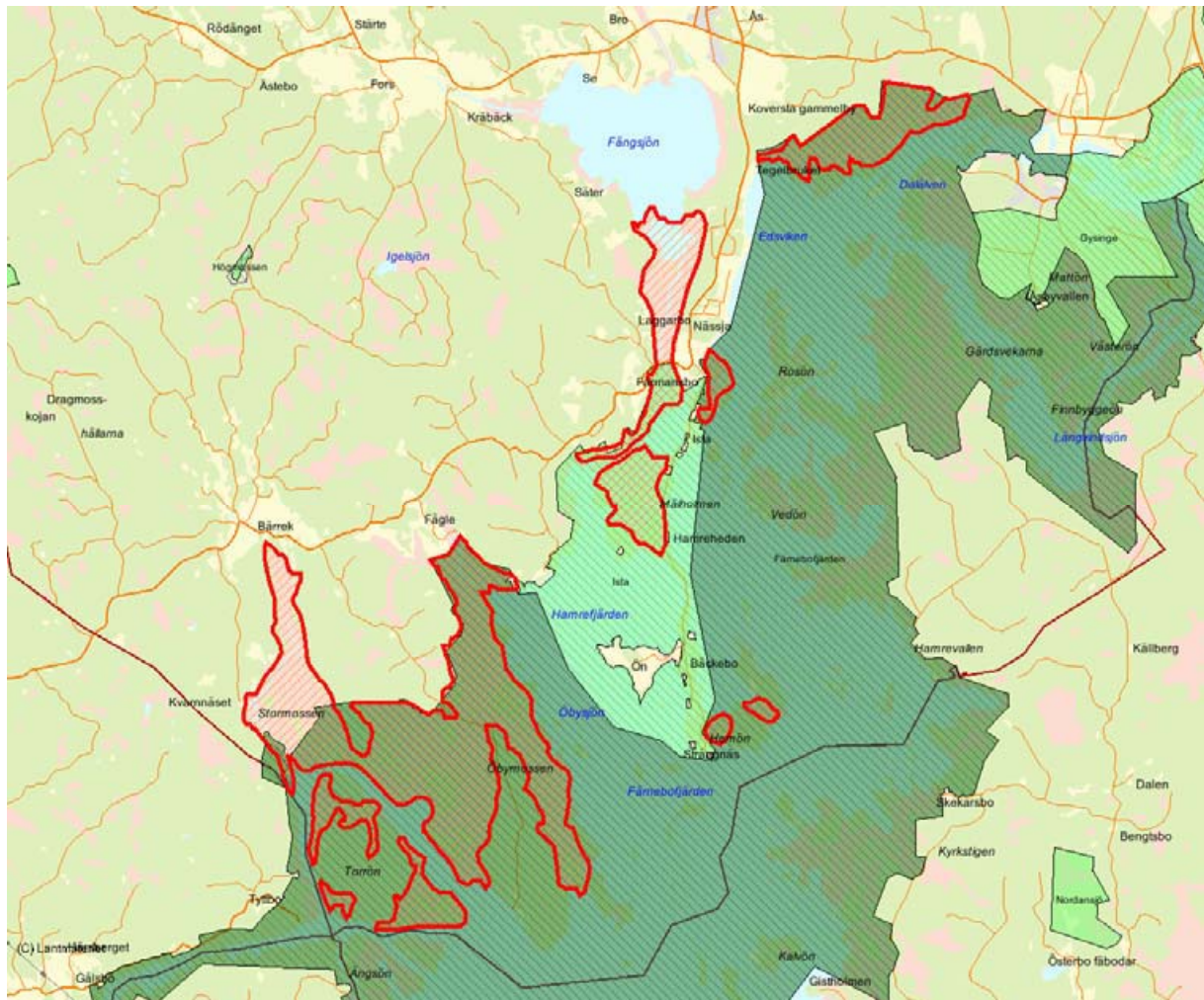
Byggnad: Talrika hölador eller rester efter lador vittnar om älvängarnas stora betydelse som slåtterängar i det gamla bondesamhället. Fornlämning: Fornlämningar finns på flera ställen i anslutning till området. Bl.a. finns en fyndplats i Stormossen. Våtmarkerna i området har säkert haft mycket stor betydelse för hushållningen i förhistorisk tid.

Länsstyrelsens bedömning

Området innefattar orörda och generellt viktiga våtmarkstyper vid nedre Dalälven. Området är till stor del redan skyddat av Nationalparken och Ista NR. Skydd av Laggarbomyran pågår genom reservatsbildning. De kvarstående oskyddade delarna vid Stormossen och Bärreksån är viktiga delar som även dessa bör få ett långsiktigt skydd.

Källor

1. Skyddsvärda myrar i Gävleborg. 1985. Länsstyrelsen, naturvårdsenheten 1985:2
2. Värdefull natur i Gävleborg, naturvårdsprogram. 1997. Länsstyrelsen i Gävleborg 1997:12.
3. Våtmarksinventering i Gävleborg. 2001. Länsstyrelsen i Gävleborg, rapport 2001:7.



Skala 1:100 000

1010132 Ålkarstjärnarna (ersätter X12)

Kommun	Ovanåker	Areal land	664ha
Myrregion	D	varav myr	173ha
Totalareal	726ha	Areal vatten	62ha
		Areal skogsmark ovan fj.gräns	0ha
		Areal skogsmark ned. fj.gräns	492ha
		varav prod. skogsmark	471ha

Myrtyper

- Topogent kärr
- Svagt välvd mosse eller plan mosse
- Soligent kärr
- Strängflarkkärr

Beskrivning av området

Golfersmyran - Lomtjärnen ligger på en höjdpåta ca 330 m ö h och bildar en mosaik av myrar, fastmark och ett 20-tal tjärnar. Myrarna är till stor del kärr. Mindre flarkkomplex förekommer i den norra delen. Tydligast utbildade är flarkkärren på Bengtmyran och i södra änden av Golfersmyran. Myrarna ligger avskilt och har inte påverkats av dikningar. Inom myrkomplexet har bl.a. följande fåglar påträffats: smålom, sångsvan, skogssnäppa, grönbena, gluttsnäppa, ängsbiplärka, trädpiplärka, gulärla och videsparv. Insprängt i våtmarken samt runt om denna ligger ett vidsträckt område med tallnatturskog och äldre tallskog på moränkullar och några grandominerade fuktstråk.

Området är obrutet och i de centrala delarna är det ca 1,7 km till närmsta väg vilket är mycket ovanligt i länet. I Metrias skogliga satellitbildsanalys (2002) där sammanhängande äldre skog undersökts har Ålkarstjärnarna fallit ut som ett storområde. Området är överlag ovanligt orört och obrutet. Den vildmarksartade karaktären störs bara av en kraftledning som skär genom området.



Vy över Långtjärnen, belägen centralt i objektet. Foto: Peter Ståhl

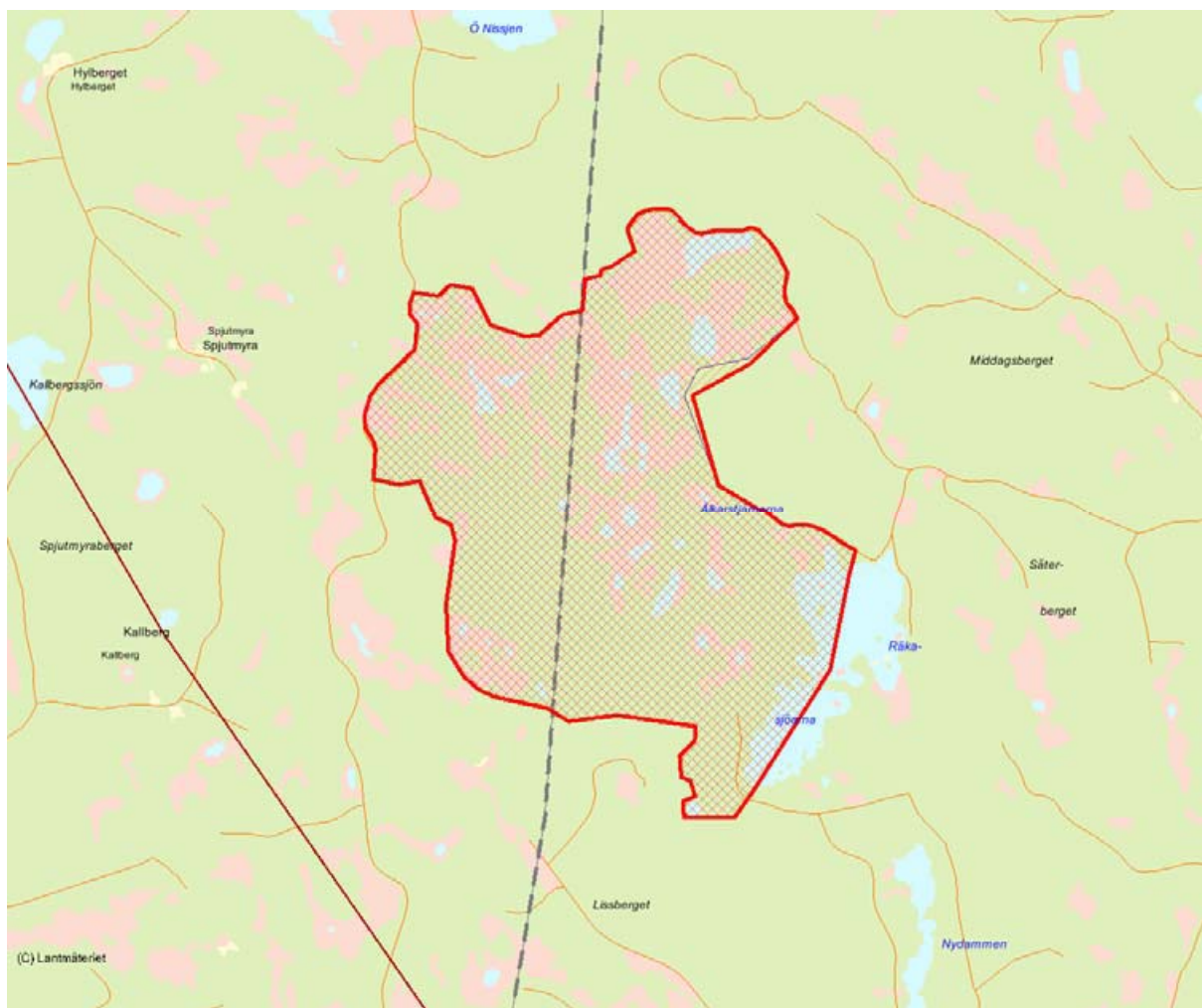
Länsstyrelsens bedömning

Myrkomplexet bedömdes i våtmarksinventeringen vara av mycket högt värde pga. orördhet, och förekomsten av välutbildade exempel på flera olika myrtyper. Rikedomen på tjärnar och riktigt blöta kärdråg är också värdefull. Mycket höga ornitologiska värden har tidigare redovisats.

Området med omgivande skog är ett prioriterat skogsobjekt med stora arealer gammal skog i mosaik med våtmarker. Ett av länets absolut mest opåverkade skogsmyrlandskap. Finare exempel på de enskilda myrtyperna finns på andra håll i länet men det är svårt att hitta ett liknande objekt med samma helhetsvärden.

Källor

1. Skyddsvärda myrar i Gävleborg. 1985. Länsstyrelsen, naturvårdsenheten 1985:2
2. Värdefull natur i Gävleborg, naturvårdsprogram. 1997. Länsstyrelsen i Gävleborg 1997:12.
3. Våtmarksinventering i Gävleborg. 2001. Länsstyrelsen i Gävleborg , rapport 2001:7.



Skala 1:50 000