



باسمه تعالی

نظر به بند «ج» از ماده واحده قانون تکمیل سازمان میراث فرهنگی کشور مصوب ۱۰ بهمن ۱۳۶۴ شمسی و بند ششم از ماده سوم قانون اساسنامه سازمان میراث فرهنگی کشور مصوب ۲۸ تیر ۱۳۶۷ شمسی فصل اول قانون راجع به حفظ آثار ملی مصوب ۱۲ آبان ۱۳۰۹ شمسی و نظام نامه اجرایی آن و بنا به پیشنهاد معاون پژوهشی سازمان میراث فرهنگی کشور.

اثر فرهنگی: تاریخی «خانه شریعتمدار» که مشخصات آن بقرار زیر است:

موقعیت جغرافیایی: استان خراسان شهرستان بزنوار بخش مرکزی

قدت: اواخر قاجار، اوایل پهلوی

میزات

به شماره ۸۲۶۱ در تاریخ ۲۴/۱/۱۳۸۲ در فهرست آثار ملی ثبت گردید.

سید محمدتقی
رئیس سازمان میراث فرهنگی کشور

حلیل گلشن
معاون پژوهشی



رئیس سازمان

بسمه تعالی

جناب آقای سید حسن رسولی
استاندار محترم استان خراسان

تاریخ: ۸۲/۲/۲۴
شماره: ۱۱-۱۴۵
بسمه تعالی
سرکار خانم امامی
۲۳۱ دستگی

در اجرای بند "ج" ماده واحده قانون تشکیل سازمان و بند ۶ ماده ۳ قانون اساسنامه سازمان میراث فرهنگی کشور مصوب مجلس شورای اسلامی و در حدود مواد مربوط از قانون راجع به حفظ آثار ملی و با رعایت مقررات آئین نامه اجرایی قانون اخیر الذکر ، آثار تاریخی ذیل ، پس از طی مراحل و تشریفات قانونی لازم در تاریخ ۸۲/۰۱/۲۴ در فهرست آثار ملی ایران به ثبت رسیده است و از تاریخ ثبت ، تحت حفاظت این سازمان بوده و هر گونه تخریب و دخل و تصرف در اثر مذکور برابر مواد ۵۵۸ لغایت ۵۶۹ از کتاب پنجم قانون مجازات اسلامی " تعزیرات و مجازاتهای بازدارنده " جرم محسوب و مرتکب مشمول مجازاتهای قانونی خواهد بود. مراتب جهت استحضار و ابلاغ به مقامات و مسئولین ذیربط اعلام می گردد. خواهشمند است دستور فرمائید از نتیجه اقدامات انجام یافته این سازمان را مطلع نمایند .

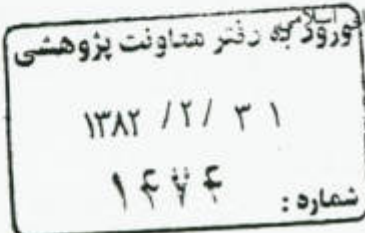
سید محمد پشوی

- ۱ - آب انبار حاج کریم واقع در سبزوار - حد فاصل میدان کارگر و میدان ۲۲ بهمن روبروی کاروانسرای فرامرز خان به شماره ثبت ۸۲۵۹
- ۲ - خانه حجازی واقع در سبزوار - خیابان اسرار شمالی - روبروی شهرداری (بانک ملی) به شماره ثبت ۸۲۶۰
- ۳ - خانه شریعتمدار واقع در شهرستان سبزوار - بخش مرکزی به شماره ثبت ۸۲۶۱

رونوشت:

۱- جناب آقای حسن سید آبادی نماینده محترم مردم سبزوار در مجلس شورای اسلامی

۲- جناب آقای دکتر مرتضی خیر آبادی نماینده محترم مردم سبزوار در مجلس شورای اسلامی



- ۳- سازمان محترم ثبت اسناد و املاک کشور
- ۴- مدیریت محترم دفتر امور فرهنگ و هنر جوانان و تربیت بدنی - سازمان مدیریت و برنامه ریزی
- ۵- اداره کل محترم مسکن و شهرسازی استان خراسان جهت رعایت حفاظت در طرحهای جامع و تفصیلی
- ۶- اداره محترم ثبت شهرستان سبزوار
- ۷- نیروی انتظامی محترم شهرستان سبزوار
- ۸- دادگستری محترم شهرستان سبزوار
- ۹- شهرداری محترم شهرستان سبزوار
- ۱۰- معاونت محترم پژوهشی برای اطلاع به انضمام حکم ثبت ✓
- ۱۱- معاونت محترم حفظ و احیاء برای تهیه ، ضوابط حریم و اقدامات لازم دیگر
- ۱۲- معاونت محترم معرفی و آموزش
- ۱۳- دفتر محترم امور حقوقی و بین الملل
- ۱۴- مدیریت محترم میراث فرهنگی استان خراسان به انضمام تصویر حکم ثبت اثر جهت اطلاع و رعایت قوانین و ضوابط مربوط و اعلام به مالک
- ۱۵- مدیریت محترم پاسداران میراث فرهنگی
- ۱۶- روابط عمومی محترم جهت انعکاس در روزنامه های کثیرالانتشار کشور حسب مفاد قانونی

سازمان ثبت اسناد و املاک کشور
 ۱۷ آذر ۱۳۸۷
 شماره ثبت: ۲۲۲۱



جمهوری اسلامی ایران

وزارت فرهنگ و ارشاد اسلامی
اداره کل میراث فرهنگی خراسان



بسمه تعالی

معاونت محترم پژوهشی سازمان متبوع

با سلام؛

احتراماً، به استحضار می رساند در جلسه مورخ ۸۱/۱۰/۳ شورای ثبت منطقه ای خراسان ۳۶ جلد پرونده آثار تاریخی فرهنگی بررسی و جهت ثبت در فهرست آثار ملی مورد تأیید قرار گرفت که طبق فهرست ذیل پیوست ارسال می گردند. خواهشمند است دستور فرمایند اقدامات لازم معمول و نتیجه اقدامات به این اداره کل ابلاغ گردد.

۱- محوطه باستانی فرمان آباد - تایباد

۲- محوطه باستانی کرات - تایباد

۳- تپه مخار - تربت جام

۴- کاروانسرای سه فرسخ - گناباد

۵- مسجد مزار - گناباد

۶- رباط اهنگ - گناباد

۷- تپه گورکی زوزن - خواف

۸- مزار خواجه یار - خواف

۹- رباط کال جنگی - خواف

۱۰- آب انبار مجموعه سلطان شکر بار - خواف

۱۱- سقاوه نیاز آباد - خواف

۱۲- قلعه دختر چشمه قلعه - خواف

۱۳- مسجد جامع نشیمنان - خواف

۱۴- شهر تپه - درگز

۱۵- بقعه حضرت سلطان - درگز

۱۶- تپه شماره یک امامزاده اولیاء - درگز

۱۷- تپه کال کلیسا - درگز

۱۸- بنای صید علیخان درگزی - درگز

۱۹- چنار کیزدقان - سبزوار

۲۰- خانه شریعتمدار - سبزوار

لبنه
خانم امی

سنگ لفظی زین

ص. م. ا.

ورود به دفتر معاونت پژوهشی
۱۳۸۱ / ۱۰ / ۳۰
شماره: ۷۳۶۰

۸۲۴۱

نشانی مشهد - بلوار سازمان آب روبروی رورنامه خراسان

تلفن : ۷۲۶۳۳۹۴ - ۷۲۶۹۵۶۵ - ۷۲۶۰۴۶۴ - ۷۲۶۳۳۱۰



جمهوری اسلامی ایران

وزارت فرهنگ و ارشاد اسلامی
اداره کل میراث فرهنگی خراسان



شماره
تاریخ
پوست
.....

بسمه تعالی

صورت جلسه

پرونده اثر تاریخی - فرهنگی : خانه شریعتمدار واقع در
استان : خراسان شهرستان : سبزوار شهر : سبزوار
بخش : مرکزی دهستان : روستا :
خیابان : سینما سعدی کوچه : قنبر سیاه پلاک : مربوط به
دوره : اواخر دوره قاجاریه و اوایل پهلوی با مالکیت : خصوصی
به آدرس : سبزوار - داخل شهر از طرف شمال واقع شده در خیابان سینما سعدی
- کوچه قنبر سیاه و از طرف جنوب خیابان شریعتمداری کوچه افتخار که
توسط اداره کل میراث فرهنگی (مدیریت میراث فرهنگی) استان : خراسان
جهت ثبت در فهرست آثار ملی ایران پیشنهاد شده است در جلسه مورخ :
۸۱/۱۰/۳ توسط اعضای شورای ثبت منطقه ای منطقه : خراسان بررسی و
با کد مورد تأیید قرار گرفت و برای انجام مراحل بعدی به دبیر خانه شورای
ثبت سازمان ارسال گردید.

اعضاء جلسه :

آقایان:

- ۱- مجید علی اکبری
- ۲- رجبعلی لباف خانیکی
- ۳- مهندس یعقوب دانشدوست
- ۴- مهندس هاشم اعتمادی
- ۵- محمود بختیاری
- ۶- ابوالفضل مکرمی فر
- ۷- محمد جلیلیان

۸۲۶۱

نشانی مشهد - بلوار سازمان آب روبروی رورنامه خراسان

تلفن : ۷۲۶۳۳۹۴ - ۷۲۶۹۵۶۵ - ۷۲۶۰۴۶۴ - ۷۲۶۳۳۱۰

نام اثر: خانه سردمداران استان: خراسان شهر: مینو

بخش: مینو دهستان: روستا:

موقعیت جغرافیایی: مینو در دامنه جنوب غربی کوه سهند واقع شده و در میان کوه سهند و کوه سهند کوه سهند واقع شده است.

گزارش: این بنا در زمان صفویه در شهر مینو خراسان در این مکان در دو ضلع شمال و جنوب بنا شده است.

مساحت: مساحت این بنا در حدود ۱۰۰ متر مربع است و در جهت شمال و جنوب بنا شده است.

در وسط این بنا حیاط کوچکی قرار دارد که در اطراف آن حیاطچه‌ها قرار دارد.

آبکاریهای زیباترین شده است.

قدمت:

ویژگی ها: این بنا دارای سقف آجری و دروازه‌های آجری و دروازه‌های آجری است.

وضع بنا: این بنا در دو ضلع جنوب و شمال بنا شده است و در جهت شمال و جنوب بنا شده است.

مداری: عکس:

عکس: نقشه:

نقشه: طراحی:

وضع مالکیت:

نام گزارش دهنده: مصطفی کریمی

مقطع تاریخ: دی ماه ۱۳۸۵



وزارت فرهنگ و ارشاد اسلامی
اداره کل میراث فرهنگی، صنایع دستی و گردشگری
سراش زمین سبزوار

معاونت پژوهشی

گزارش: درخواست ثبت خانوار سرعیندار.

۱۳۸۸

مصطفی کویستانی

واحد پژوهشی میراث فرهنگی سبزوار -

الف : شرایط ثبت

۱- اثر مبین بار فرهنگی - تاریخی مقطعی از تاریخ کشور و یا ارتباطات فرهنگی تاریخی کشور با دیگر جوامع و کشور ها باشد .

۲- اثر متعلق یا در ارتباط با شخصیت‌های برجسته تاریخ کشور بوده و یا نشانگر گوشه ای از زندگی ، فعالیت یا آثار آنان باشد .

۳- اثر در سطح ملی یا بین المللی ، شاخص یک مبدا تاریخی ، یا نقطه عطف ، در تاریخ انسان یا دست ساخته های او و یا حرکت فرهنگی تاریخی باشد .

۴- اثر در سطح ملی یا بین المللی حاوی اطلاعات جامعی از تاریخ و معارف انسانی ، فرهنگ و تمدن بشری ، تاریخ علوم و فنون و هنر ها ، و یا نقش تعیین کننده ای را در این زمینه ها ایفا نماید .

۵- اثر مکمل تعیین کننده ای برای مجموعه اسناد و مدارک و شواهد تاریخی دیگر و حلقه های پرکننده حلقه اطلاعات و اسناد و مدارک فرهنگی و تاریخی در یک دوره یا موضوع یا مجموعه باشد .

ب - شناخت بنا

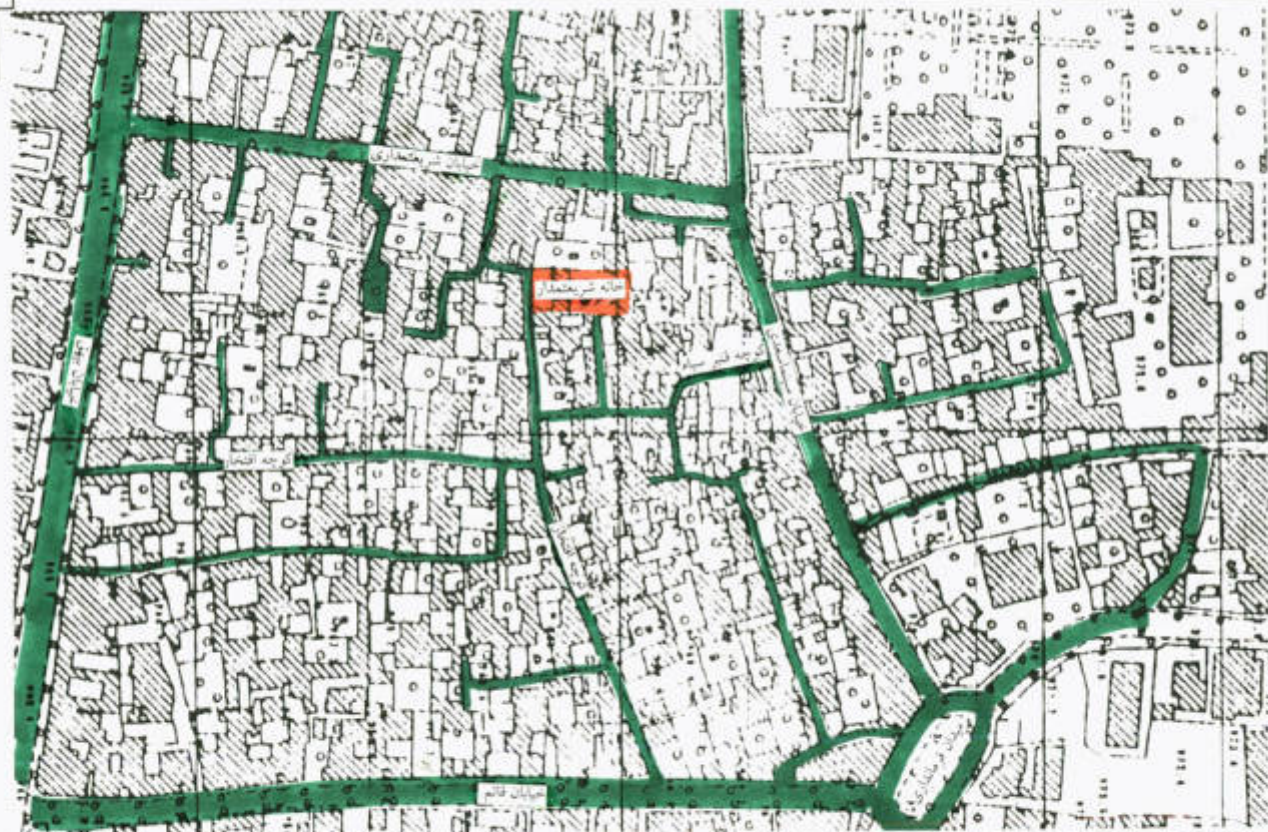
- ۱ - موقعیت طبیعی (شرایط اقلیمی ، مشخصات منطقه از لحاظ خصوصیات زمین و زلزله خیزی)
- ۲ - موقعیت فعلی (استقرار مکانی و جایگزین در بافت شهر و ارتباط با مجموعه های شهری)
- ۳ - تاریخچه بنا و اسم حقیقی و اسمی که به آن شهرت دارد (تاریخ احداث بنا و بانی آن و اشاره به همزمانی آن با سلسله حکومتی ، روایات در جریان رویدادهای تاریخی و دوران آبادانی آن با ذکر منابع)
- ۴ - مشخصات بنا (عوامل و عناصر تشکیل دهنده : فرم کلی ، مصالح ساختمانی و طرز بکار بردن آن)
- ۵ - نوع بهره برداری و خصوصیات بارز آن
- ۶ - عوامل تزئین شده بنا و نوع آنها
- ۷ - نوع مالکیت بنا و مشخصات ثبت در ردیف آثار ملی تاریخی
- ۸ - اقدامات انجام شده در مورد حریم بنا با ذکر مشخصات
- ۹ - توضیح ضروری و اختصاصی بنا

ج : مدارک پیوست

- ۱ - عکس بنا (حداقل ۶ قطعه از جبهه های مختلف و عوامل مشخص بنا با زیر نویس کامل (وضع موجود)
- ۲ - کروکی یا نقشه وضع موجود بنا (بنحویکه در ابعاد صفحه گزارش گنجانده شود)

د : اشاره به اقداماتی که در دوره های گذشته روی بنا انجام شده

- ۱ - توسعه و یا تعمیرات و دخل تصرفات انجام شده مشهود تا کنون



مرکز اسناد و مدارک میراث فرهنگی سرزوار

SARZEVAR CULTURAL HERITAGE DOCUMENTATION CENTER

NAME OF BUILDING: _____

تاریخ برداشت: _____
نصوبه نویسی و حد خط و اجرای مورات
فرهنگی سرزوار: _____
تاریخ تصویب: _____

عنوان بنا: _____
عنوان نقشه: _____
برداشت: _____
طرح: _____
ترسیم: _____



DESIGN BY: _____

DRAWN BY: _____

PHOTO GRAFER: _____



تعمیرات

فضای سبز



فضای سبز

فضای سبز

فضای سبز

مرکز اسناد و مدارک میراث فرهنگی سبزوار

SABZEVAR CULTURAL HERITAGE DOCUMENTATION CENTER

NAME OF BUILDING:

تاریخ پروژ: _____
تصویر: _____
فرهنگی: _____
تاریخ تصویب: _____

تصویر بنا: _____
عنوان نقشه: _____
پروژه: _____
موضوع: _____
توسعه: _____



DESIGN BY:

DRAWN BY:

PHOTO GRAFER:



تاریخ: ۱۱/۱۱/۲۶

شماره:

پیوست:

بجسالی

سرکار خانم / جناب آقای
مالک محترم اثر تاریخی مسجدی شریفیادیه واقع در ضلع نیاوردی کوچه عزیزیه

با عنایت به مطالعات کارشناسی اداره کل / مدیریت میراث فرهنگی حرف اداره میراث فرهنگی اثر تاریخی فوق از نظر ویژگیهای تاریخی، هنری، معماری و فرهنگی واجد شرایط ثبت در فهرست آثار ملی ایران می باشد.

بدینوسیله در اجرای ماده ۵ آئین نامه اجرایی قانون راجع به حفظ آثار ملی مصوب ۱۳۰۹ شمسی موضوع به جنابعالی ابلاغ می شود تا چنانچه به تصمیم این اداره کل اعتراض دارید. ظرف یکماه از تاریخ رویت این نامه اعتراض خود را مستنداً و به صورت مکتوب به این اداره کل / مدیریت اعلام فرمائید تا مورد رسیدگی قرار گیرد. ضمناً مالکین و متصرفین قانونی آثاری که در فهرست آثار ملی به ثبت می رسد از حمایتهای قانونی ذیل برخوردار می شوند.

الف: بنا و اماکن ثبت شده از پرداخت مالیات متعلق به درآمدهای حاصل از آنها معاف می شوند.
ب: بناها و اماکنی که در فهرست آثار ملی ثبت می شوند. از پرداخت هرگونه عوارض شهرداری معاف می شوند.

ج: در صورت ثبت اماکن در فهرست آثار ملی این اداره کل علاوه بر مساعدت فنی و کارشناسی در حفاظت و تعمیرات بناها قسمتی از هزینه های مربوطه را متقبل خواهد شد.

د: متصرف و مالک قانونی بنا یا اثری که در فهرست آثار ملی ثبت می شود می تواند حق مالکیت یا تصرف خود را حفظ کنند.

۱۳/۱۹/۲/۱۳۱۰
۸۱/۸/۲۷



ب - شناخت بنا

۱- موقعیت طبیعی

واقع شده در طول جغرافیایی ۵۷ و ۴۳ و عرض جغرافیایی ۳۶ و ۱۲ واقع در دامنه کوه‌های شمال خراسان

۲- موقعیت فعلی

از طرف شمال واقع شده در خیابان سینما سعدی کوچه قنبر سیلو و از طرف جنوب خیابان شریعتمداری کوچه افتخار

۳- تاریخچه بنا

این بنا متعلق به اواخر دوره قاجاریه و اوایل دوره پهلوی می باشد .

۴- مشخصات بنا

این بنا در بافت قدیمی سبزوار قرار دارد که در کنار این خانه‌هایی زیبا همچون خانه فاضل هاشمی و توفیق‌یان می باشد که با آجرکاریهای زیبا تزئین شده است . این خانه در دو ضلع شمالی و جنوبی با حیاط مرکزی بنا شده است که برای دسترسی به زیرزمین با سه پله و برای دسترسی به طبقه بالا (اول) با شش پله از کف حیاط که در دو طرف قرار گرفته می باشد . نمای ساختمان کاملا قرینه و سقف ساختمان از چوب می باشد که در بعضی از اتاقها به صورت کاذب با چوب تزئین شده است . حیاط این ساختمان دارای یک حوض آب در وسط می باشد که در اطراف این حوض چهار باغچه قرار گرفته و دیوار های اطراف حیاط به صورت طاق نما با آجرکاریهای زیبا تزئین شده است . نمای اصلی ساختمان که آجرکاری زیبایی هم دارد به صورت قابهایی در پیشانی ساختمان با آجر کار شده است که در وسط هر قاب یک عدد کاشی بیضی شکل نسب شده و بر روی کاشی که در قاب وسط نسب شده عبارت قرآنی (توکلت و علی ... و ماشاء ...) نوشته شده است و در زیر این کاشی قاب مستطیل شکل با کاشی هفت رنگ زیبا تزئین شده است .

۵- نوع بهره برداری و خصوصیات بارز آن

هم اکنون از این بنا به صورت مسکونی و خصوصی استفاده می شود . از خصوصیات بارز این بنا و وجود حیاط در مرکز ساختمان و قرارگیری قسمتی از ساختمان در ضلع شمالی و قسمتی در ضلع جنوبی که به نظر می رسد به صورت زمستانی - تابستانی استفاده می شده است .

۶- عوامل تزئین شده

از مهمترین عوامل تزئین شده در این بنا آجرکاری و کاشی کارهای زیبایی است که در سردر ورودی و پیشانی نمای اصلی ساختمان بکار رفته است .

۷- نوع مالکیت بنا و مشخصات ثبت آن در ردیف آثار تاریخی

مالکیت بنا خصوصی و متعلق به آقای مهرعلی رستمی می باشد .

۸- اقدامات انجام شده در مورد بنا با ذکر مشخصات

تا کنون هیچگونه اقداماتی برای بازسازی و مرمت این بنا از طرف اداره میراث فرهنگی صورت نگرفته است .

۹- توضیح ضروری و اختصاصی بنا

ساختمان به علت بی توجهی و زندگی نکردن مالک اصلی این بنا قسمت زیادی از ضلع شرقی و قسمتهای مختلف دیگر در حال تخریب می باشد و نیاز به توجه هر چه بیشتر از طرف مسئولان میراث فرهنگی می باشد .

د - اشاره به اقداماتی که در دوره های گذشته روی بنا انجام شده است

۱- توسعه و یا تعمیرات و دخل و تصرف انجام شده تا کنون

هیچگونه دخل و تصرفی در این بنا صورت نگرفته است .



توضیح عکس و موقعیت آن :

نمای از سقف مسجد مالک



توضیح عکس و موقعیت آن :

نمای از سقف مسجد مالک



توضیح عکس و موقعیت آن :

نمای از آجرهای سرد در حرم سنا



توضیح عکس و موقعیت آن :

نمای از راه پله‌های کتیبه از راهرو



توضیح عکس و موقعیت آن :

نمای از سقف و پنجره کبری در مسجد جامع کهن اصفهان



توضیح عکس و موقعیت آن :

نمای از درب چوبی کهن اصفهان



توضیح عکس و موقعیت آن :

خانه آندو در اردو شهرن به صفا



توضیح عکس و موقعیت آن :

خانه آندو در اردو شهرن به صفا



توضیح عکس و موقعیت آن :

محل آبیاری و کشتی در باغستان



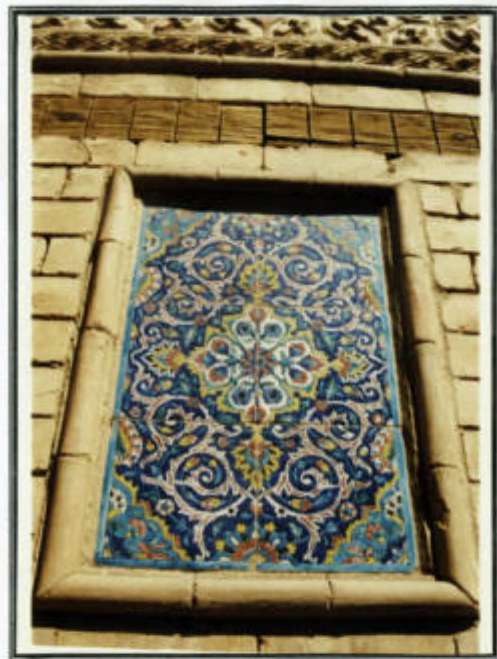
توضیح عکس و موقعیت آن :

محل آبیاری و کشتی در باغستان
(در باغستان)



توضیح عکس و موقعیت آن :

نمای از ضلع شمالی درگاہ



توضیح عکس و موقعیت آن :

نمای از ضلع شمالی درگاہ



توضیح عکس و موقعیت آن :

نمای از قسمت شمال بنا و حیاط



توضیح عکس و موقعیت آن :

نمای از قسمت شمال بنا و حیاط



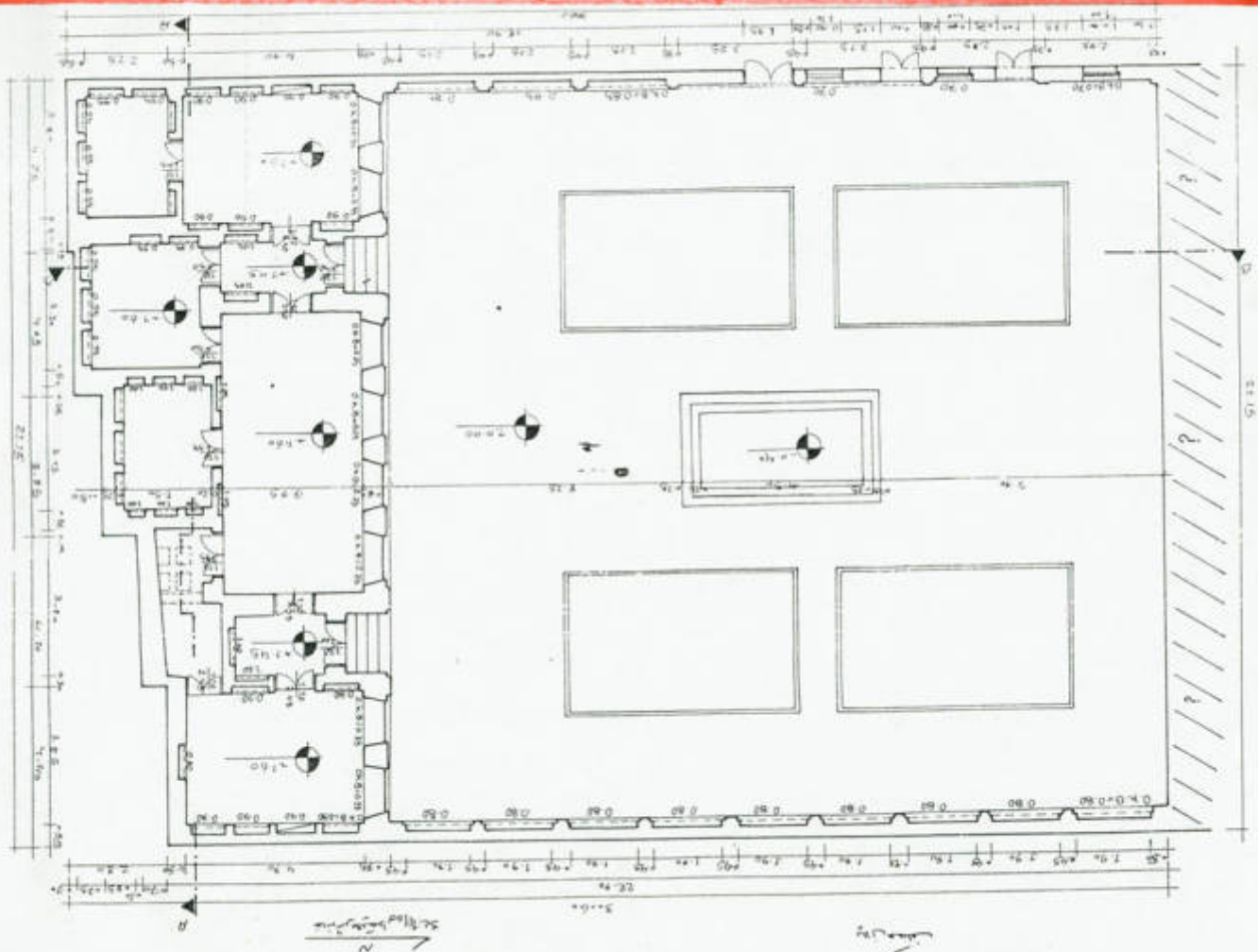
توضیح عکس و موقعیت آن :

نمایی از ورودی درخت خربزه



توضیح عکس و موقعیت آن :

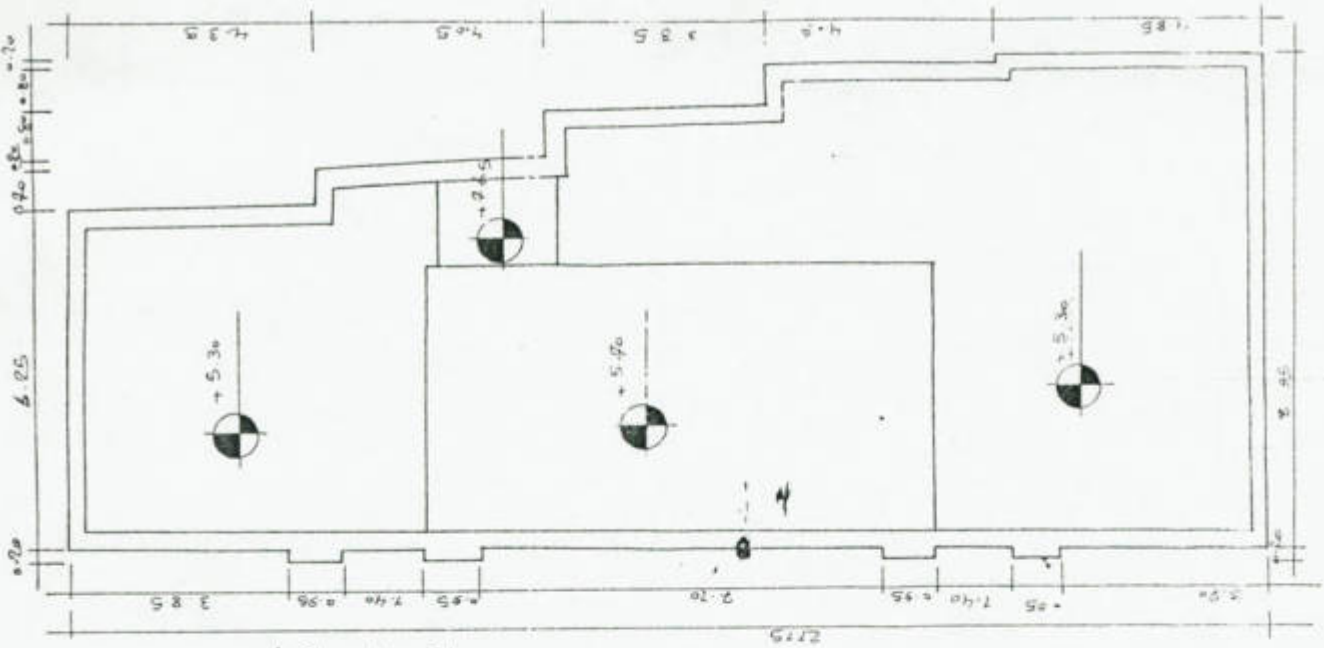
نمایی از ورودی مشرفین



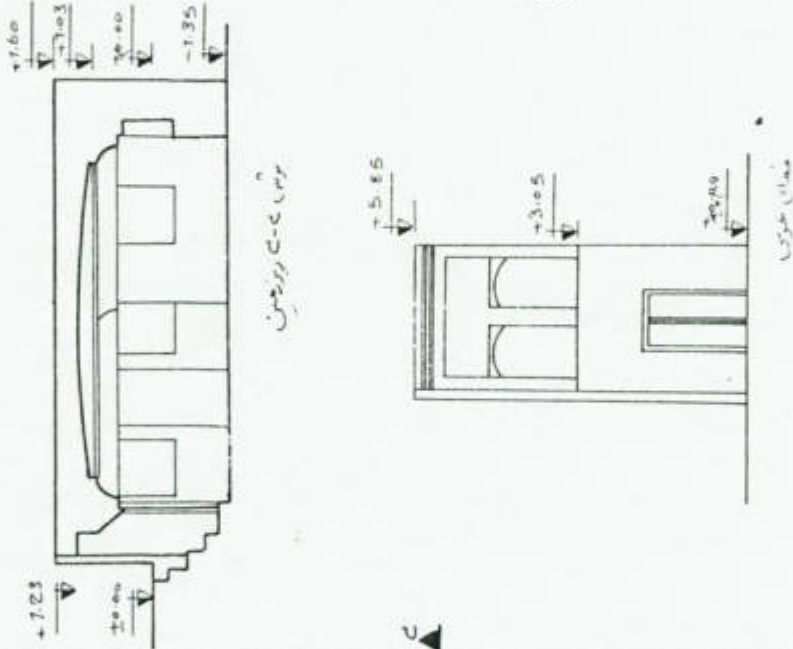
Scale 1:50
 1:50
 1:50

Handwritten signature or initials

5.12

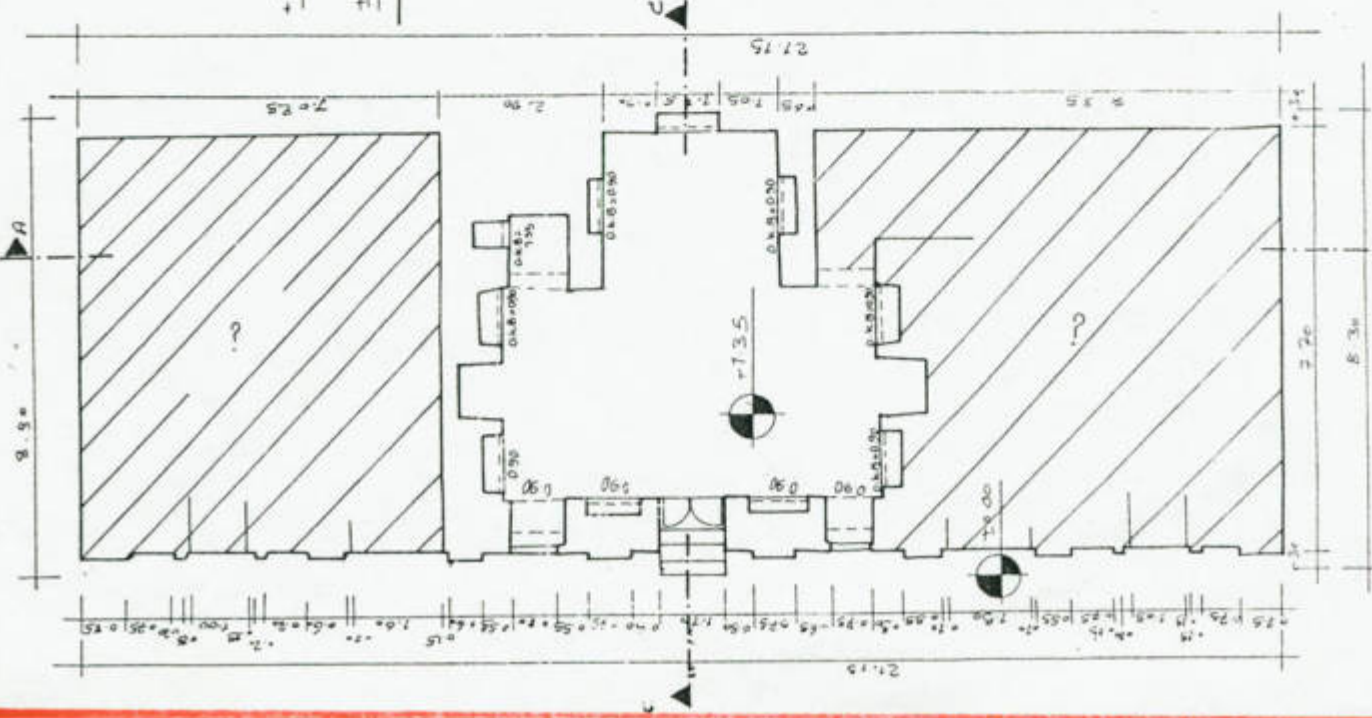


پلان پلان



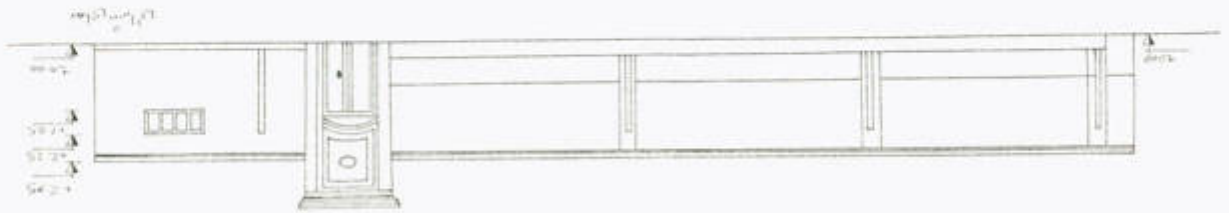
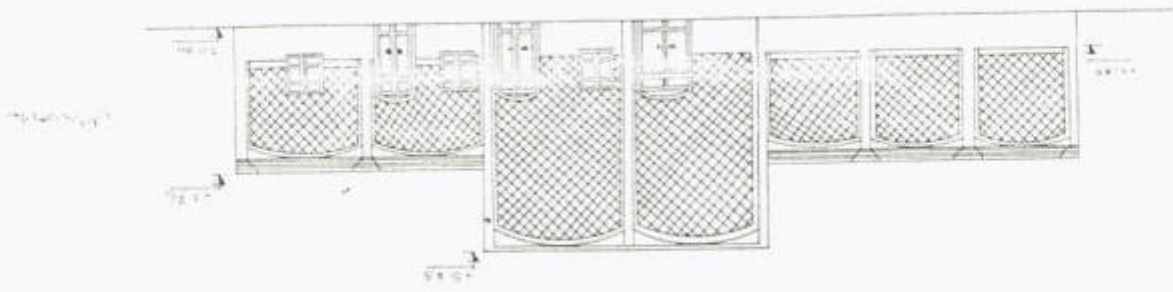
N

مخزنه شوریده مدار 50/100

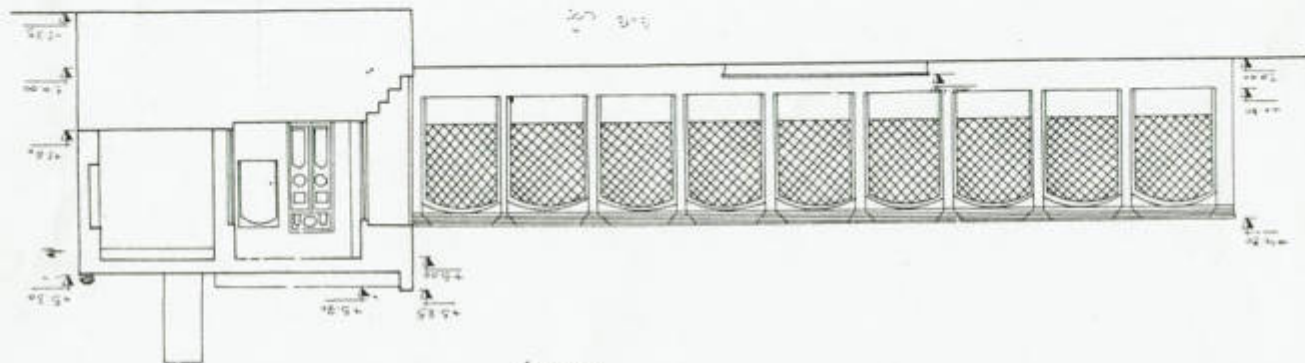


پلان بر زمین

2-100 1/2



مخطط الطابق الأول



مخطط الطابق الثاني

