



جمهوری اسلامی ایران



باسمه تعالی

نظریه بند «ج» از ماده واحده قانون تکمیل سازمان میراث فرهنگی کشور مصوب ۱۰ بهمن ۱۳۶۴ شمسی و بند ششم از ماده سوم قانون اساسنامه سازمان میراث فرهنگی کشور مصوب ۲۸ تیر ۱۳۶۷ شمسی فصل اول قانون راجع به حفظ آثار ملی مصوب ۱۲ آبان ۱۳۰۹ شمسی و نظام نامه اجرایی آن و بنا به پیشنهاد معاون پژوهشی سازمان میراث فرهنگی کشور.

اثر فرهنگی، تاریخی «آرامگاه موسی فقیه بزرگوارمی» که مشخصات آن بقرار زیر است:

موقعیت جغرافیایی: استان خراسان بهرستان بزرگوار میدان کارگر، خیابان افسر، کوچه بیه اجتماعی

قدمت: اوایل قاجاریه

مميزات

به شماره ۹۲۳۸ در تاریخ ۲۴ / ۴ / ۱۳۸۲ در فهرست آثار ملی ثبت گردید.

سید محمد شتی
رئیس سازمان میراث فرهنگی کشور

حلیل کلشن
معاون پژوهشی



رئیس سازمان

بسمه تعالی

جناب آقای سید حسن رسولی
استاندار محترم استان خراسان

بسم تعالی
سرکار خانم امامی
۵،۲۵ دستگی

در اجرای بند "ج" ماده واحده قانون تشکیل سازمان و بند ۶ ماده ۳ قانون اساسنامه سازمان میراث فرهنگی کشور مصوب مجلس شورای اسلامی و در حدود مواد مربوط از قانون راجع به حفظ آثار ملی و با رعایت مقررات آئین نامه اجرائی قانون اخیر الذکر ، آثار تاریخی ذیل ، پس از طی مراحل و تشریفات قانونی لازم در تاریخ ۸۲/۰۴/۲۴ در فهرست آثار ملی ایران به ثبت رسیده است و از تاریخ ثبت ، تحت حفاظت این سازمان بوده و هر گونه تخریب و دخل و تصرف در اثر مذکور برابر مواد ۵۵۸ لغایت ۵۶۹ از کتاب پنجم قانون مجازات اسلامی " تعزیرات و مجازاتهای بازدارنده " جرم محسوب و مرتکب مشمول مجازاتهای قانونی خواهد بود. مراتب جهت استحضار و ابلاغ به مقامات و مسئولین ذیربط اعلام می گردد. خواهشمند است دستور فرمائید از نتیجه اقدامات انجام یافته این سازمان را مطلع نمایند .

سید محمد بهشتی

- ۱ - آرامگاه موسی فقیه سبزواری واقع در سبزوار - میدان کارگر - خیابان افسر - کوچه بیمه اجتماعی به شماره ثبت ۹۲۳۸
- ۲ - آرامگاه سعدالدین حموی واقع در شهرستان سبزوار - بخش جوین - جنوب روستای متروکه بحر آباد به شماره ثبت ۹۲۳۹
- ۳ - خانه ملا محمد ترشیزی واقع در سبزوار - میدان حکیم - خیابان سید جمال الدین اسدآباد - پشت دبیرستان اسرار به شماره ثبت ۹۲۴۰

رونوشت:

۱- جناب آقای حسن سید آبادی نماینده محترم مردم سبزوار در مجلس شورای اسلامی

۲- جناب آقای دکتر مرتضی خیر آبادی نماینده محترم مردم سبزوار در مجلس شورای اسلامی

ورود به دفتر معاونت پژوهشی
۱۳۸۲ / ۵ / ۲۵
شماره: ۳۹۵۴



- ۳- سازمان محترم ثبت اسناد و املاک کشور
- ۴- مدیریت محترم دفتر امور فرهنگ و هنر جوانان و تربیت بدنی - سازمان مدیریت و برنامه ریزی
- ۵- اداره کل محترم مسکن و شهرسازی استان خراسان جهت رعایت حفاظت در طرحهای جامع و تفصیلی
- ۶- اداره محترم ثبت شهرستان سبزوار
- ۷- نیروی انتظامی محترم شهرستان سبزوار
- ۸- دادگستری محترم شهرستان سبزوار
- ۹- شهرداری محترم شهرستان سبزوار
- ۱۰- معاونت محترم پژوهشی برای اطلاع به انضمام حکم ثبت
- ۱۱- معاونت محترم حفظ و احیاء برای تهیه ، ضوابط حریم و اقدامات لازم دیگر
- ۱۲- معاونت محترم معرفی و آموزش
- ۱۳- دفتر محترم امور حقوقی و بین الملل
- ۱۴- مدیریت محترم میراث فرهنگی استان خراسان به انضمام تصویر حکم ثبت اثر جهت اطلاع و رعایت قوانین و ضوابط مربوط و اعلام به مالک
- ۱۵- مدیریت محترم پاسداران میراث فرهنگی
- ۱۶- روابط عمومی محترم جهت انعکاس در روزنامه های کثیرالانتشار کشور حسب مفاد قانونی

مهر و امضاء
۱۳۸۷/۱۰/۲۸
شماره: ۷۰۸۲

شماره ۱۹۳۴
تاریخ ۸۳
پوست



وزارت فرهنگ و ارشاد اسلامی
اداره کل میراث فرهنگی خراسان

بسمه تعالی

برای اطلاع
جناب آقای گلشن
معاون محترم پژوهشی سازمان متبوع

با سلام؛

احتراما به استحضار می رساند در جلسه مورخ ۸۲/۳/۱ شورای ثبت منطقه ای خراسان تعداد ۲۸ اثر جهت ثبت در فهرست آثار ملی مورد تایید قرار گرفته است. لذا بپیوست پرونده های مورد نظر به شرح ذیل به همراه صورتجلسات و فرم گردش کار مربوطه ارسال می گردد. خواهشمند است امر به اقدام لازم مبذول و نتیجه را به این اداره کل ابلاغ فرمایند.

کارخانهای
۱۹، ۳، رتبی

- | | |
|---|----------|
| ۱- تپه قشه توت | تربت جام |
| ۲- حمام شازده | قوچان |
| ۳- سنبل تپه | قوچان |
| ۴- چنار تپه | قوچان |
| ۵- تپه کربلایی جبار | قوچان |
| ۶- مقبره شهدای بجنورد (واقعه لهاک خان) | بجنورد |
| ۷- قلعه تیموری | شیروان |
| ۸- تپه یانی قلعه چوکانلو | شیروان |
| ۹- غار جوجه | قاین |
| ۱۰- خانه ملا محمد ترشیزی | سبزوار |
| ۱۱- آرامگاه موسی فقیه سبزواری | سبزوار |
| ۱۲- آرامگاه سعدالدین حسوی | سبزوار |
| ۱۳- تپه قلعه کهنه مود | بیرجند |

ورود به دفتر معاونت پژوهشی
۱۳۸۲ / ۳ / ۱۹
شماره: ۱۹۷۰

۹۲۲۸

شماره
تاریخ
پوست



جمهوری اسلامی ایران
وزارت فرهنگ و ارشاد اسلامی
اداره کل میراث فرهنگی خراسان

بسمه تعالی

- | | |
|--------|--------------------------------------|
| بیرجند | ۱۴- محوطه تاریخی کهنه کلوخ |
| خراف | ۱۵- شهر تاریخی خرگرد |
| گناباد | ۱۶- آب انبار قلعه کاخک |
| گناباد | ۱۷- آب انبار حاج شیخ محمد حسن بیدختی |
| گناباد | ۱۸- آب انبار دو درب بیدخت |
| گناباد | ۱۹- حمام صالحعلیشاه بیدخت |
| درگز | ۲۰- تپه نوخندان |
| مشهد | ۲۱- منزل توکلی زاده |
| مشهد | ۲۲- اقامتگاه خلیج |
| مشهد | ۲۳- تپه پس کمر |
| مشهد | ۲۴- حوض برجی |
| مشهد | ۲۵- خانه مقبل السلطنه |
| مشهد | ۲۶- آرامگاه ابوعلی فارمدی |
| مشهد | ۲۷- خانه کوزه کنانی |
| چناران | ۲۸- تپه چناران |

~~مدیر کل میراث فرهنگی خراسان
محمدحسین علی اکبری~~

۱۴۱۹/۲۴۰۱
۸۲/۳/۱۲

۹۲۳۸

نشانی مشهد - بلوار سازمان آب و نیروی رورنامه خراسان
تلفن : ۷۲۶۳۳۹۴ - ۷۲۶۹۵۶۵ - ۷۲۶۰۴۶۴ - ۷۲۶۳۳۱۰



پژوهشگاه

اداره کل میراث فرهنگی خراسان

معاونت پژوهشی

گزارش ثبتی :

آرامگاه موسی فقیه سبزواری

در فهرست آثار ملی

تهیه و تنظیم :

ممبویه داورزنی

۷۱۵۶

بسمه تعالی

صورت جلسه

پرونده اثر تاریخی - فرهنگی : آرامگاه موسی فقیه سبزواری واقع در
استان : خراسان شهرستان: سبزوار شهر: سبزوار
بخش : مرکزی دهستان: روستا:
خیابان: افسر کوچه: بیمه اجتماعی پلاک : مربوط به
دوره: اواخر قاجاریه با مالکیت: وقفی به آدرس :
سبزوار - میدان کارگر - خیابان افسر - کوچه بیمه اجتماعی که
توسط اداره کل میراث فرهنگی (مدیریت میراث فرهنگی) استان: خراسان
جهت ثبت در فهرست آثار ملی ایران پیشنهاد شده است در جلسه مورخ :
۸۲/۲/۱۸ توسط اعضای شورای ثبت منطقه ای منطقه : خراسان بررسی و
با کد مورد تأیید قرار گرفت و برای انجام مراحل بعدی به دبیر خانه شورای
ثبت سازمان ارسال گردید.

اعضاء جلسه :

آقایان:

- ۱- مجید علی اکبری
- ۲- رجبعلی لباف خانیکی
- ۳- مهندس یعقوب دانشدوست
- ۴- مهندس هاشم اعتمادی
- ۵- محمود بختیاری
- ۶- ابوالفضل مکرمی فر
- ۷- محمد جلیلیان

۹۲۳۸

الف : شرایط ثبت

- ۱- اثر مبین بار فرهنگی - تاریخی مقطعی از تاریخ کشور و یا ارتباطات فرهنگی تاریخی کشور با دیگر جوامع و کشورها
- ۲- اثر متعلق یا در ارتباط با شخصیت‌های برجسته تاریخ کشور بوده و یا نشانگر گوشه ای از زندگی ، فعالیت یا آثار آنان باشد .
- ۳- اثر در سطح ملی یا بین المللی ، شاخص یک مبدا تاریخی ، یا نقطه عطف ، در تاریخ انسان یا دست ساخته های او و یا حرکت فرهنگی تاریخی باشد .
- ۴- اثر در سطح ملی یا بین المللی حاوی اطلاعات جامعی از تاریخ و معارف انسانی ، فرهنگ و تمدن بشری ، تاریخ علوم و فنون و هنرها ، و یا نقش تعیین کننده ای را در این زمینه ها ایفا نماید .
- ۵- اثر مکمل تعیین کننده ای برای مجموعه اسناد و مدارک و شواهد تاریخی دیگر و حلقه های پرکننده خلاء اطلاعات و اسناد و مدارک فرهنگی و تاریخی در یک دوره یا موضوع یا مجموعه باشد .

ب - شناخت بنا

- ۱- موقعیت طبیعی (شرایط اقلیمی ، مشخصات منطقه از لحاظ خصوصیات زمین و زلزله خیزی)
- ۲- موقعیت فعلی (استقرار مکانی و جایگزین در بافت شهر و ارتباط با مجموعه های شهری)
- ۳- تاریخچه بنا و اسم حقیقی و اسمی که به آن شهرت دارد (تاریخ احداث بنا و بانی آن و اشاره به همزمانی آن با سلسله حکومتی ، روایات در جریان رویدادهای تاریخی و دوران آبادانی آن با ذکر منابع)
- ۴- مشخصات بنا (عوامل و عناصر تشکیل دهنده : فرم کلی ، مصالح ساختمانی و طرز بکار بردن آن)
- ۵- نوع بهره برداری و خصوصیات بارز آن
- ۶- عوامل تزئین شده بنا و نوع آنها
- ۷- نوع مالکیت بنا و مشخصات ثبت در ردیف آثار ملی تاریخی
- ۸- اقدامات انجام شده در مورد حریم بنا با ذکر مشخصات
- ۹- توضیح ضروری و اختصاصی بنا



کوه هزاره شکار ۲۱۶۸
۳۰۲۰
۲۱۶۲

رادگان

کوه کند شلی

صفتی آباد

مشهد

نیشاپور

توربات

تسوار

سمنگان

فردینان

کوه هزاره انگ

کجیل کبدکن

کوه سیاه

کاشمر

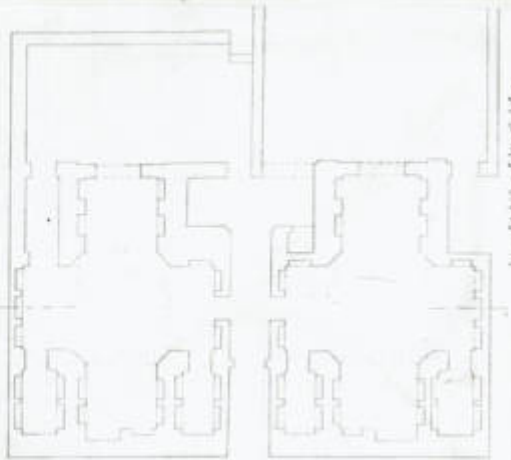
دلیک

نعت کندیه

زیت جام



نمای شمالی



مقیاس ۱:۵۰۰



ج - مدارک پیوست

۱ - عکس بنا

۲ - کروکی و نقشه های وضع موجود بنا

نقشه موقعیت آرامگاه فخریه سبزه‌زاری



نمای شمالی

پلان آرامگاه فخریه سبزه‌زاری



نمای شمالی





نقشه کروی
گرافیک: محمّد سیدزاد

مرکز اسناد و مدارک میراث فرهنگی سبزوار

SABZEVAR CULTURAL HERITAGE DOCUMENTATION CENTER

NAME OF BUILDING: _____

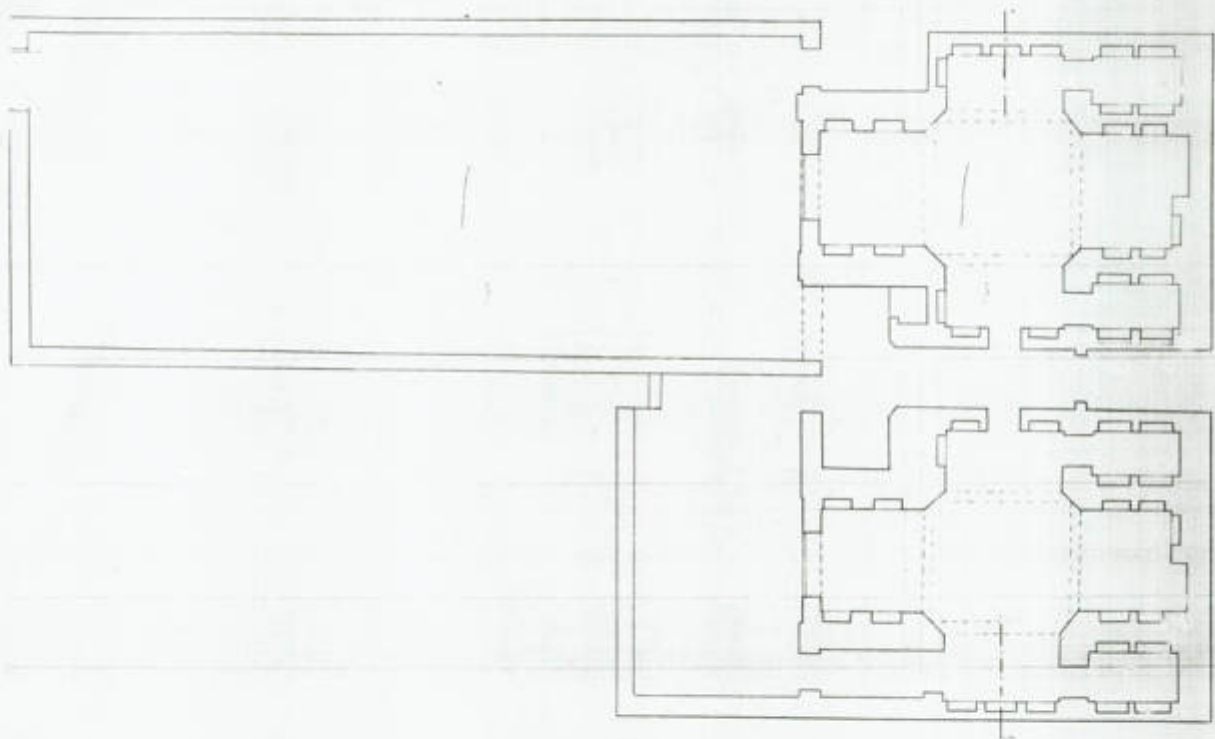
DESIGN BY: _____

DRAWN BY: _____

PHOTO GRAFER: _____

تاریخ پروت: _____
تصویر: _____
فرهنگی: _____
تاریخ تصویب: _____





مرکز اسناد و مدارک میراث فرهنگی سبزوار

SABZEVAR CULTURAL HERITAGE DOCUMENTATION CENTER

شماره: ۱۱
 تاریخ برداشت: ...
 نام و نام خانوادگی: ...
 نام و نام خانوادگی: ...
 تاریخ تصویب: ...

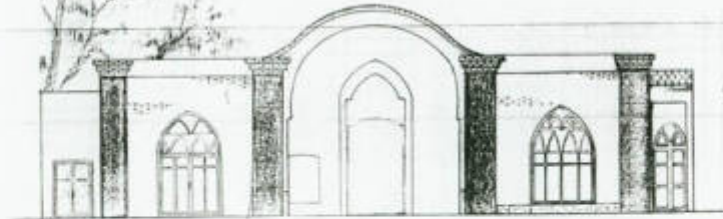
شماره پلاک: ...
 عنوان نقشه: ...
 پروژه: ...
 تاریخ: ...
 نام و نام خانوادگی: ...



NAME OF BUILDING: _____
 DESIGN BY: _____
 DRAWN BY: _____
 PHOTO GRAFFER: _____



جوش A.A



نمای شمالی

مرکز اسناد و مدارک میراث فرهنگی سبزوار

SABZEVAR CULTURAL HERITAGE DOCUMENTATION CENTER

تاریخ برداشت: ۱۳۸۰ هجری قمری
 تصویب کننده: محمدحسین شادمانی میراث
 فرهنگی سبزوار
 تاریخ تصویب: ۱۳۸۰ هجری قمری

عنوان بنا: کارخانه و دفتر سبزوار
 عنوان نقشه: نمای شمالی - جوش A.A
 پروژینست: محمدحسین شادمانی میراث
 فرهنگی سبزوار
 طرح: محمدحسین شادمانی میراث
 فرهنگی سبزوار



NAME OF BUILDING: _____

DESIGN BY: _____

DRAWN BY: _____

PHOTO GRAFER: _____

ب - شناخت بنا

۱- موقعیت طبیعی

واقع شده بین دو ناحیه کوهستانی و جلگه ای و در حاشیه کویر به طول جغرافیایی ۴۳ و ۵۷ و عرض ۱۲ و ۳۶

۲- موقعیت فعلی

واقع در میدان کارگر - خیابان افسر - کوچه بیمه اجتماعی

۳- تاریخچه بنا

بنا متعلق به اواخر قاجاریه می باشد .

۴- مشخصات بنا

بنای آرامگاه از یک ایوان نسبتا مرتفع با طاق بیضی خوابیده و دو شبستان با گنبد کلمبو در دو سوی ایوان تشکیل شده است . امتداد چند ایوان یک طاق گهواره ای و ضریبی کوتاه را بوجود آورده است . ورودی ایوان نیز طاق تیزه دار دارد و مشرف به دالانی با سقف گهواره ای می باشد . در سمت چپ این ورودی پله کان پشت بام قرار گرفته است . دالان در انتها به دو قسمت تقسیم می شود ، سمت راست به سرویس بهداشتی و روبرو به حیاط مدرسه مشرف می باشد .

هم اکنون با یک در چوبی بزرگ از آرامگاه جدا شده است . داخل دالان دو در ، برای ورود به شبستانهای شرقی و غربی در سمت راست و چپ تعبیه شده که ما رابه داخل آنها هدایت می کند . شبستان سمت چپ که سنگ قبر در آن قرار گرفته از نوع چهارطاقی گنبددار و سقف کلمبویه است . در دیوارهای این شبستان تاقچه هایی تعبیه شده و در دو گوشه ضلع جنوبی آن دو اتاقک قرار دارد که احتمالا محل نگهداری کتابها یا اشیاء خاص بوده است . شبستان سمت راست هم درست قرینه و مشابه آن ساخته شده است . شبستان سمت چپ دری آهنی و مشبک رو به حیاط دارد با قوس تیزه دار تند و هم کف حیاط بوده و در شبستان سمت راست بالاتر از کف حیاط و چوبی است و از این در احتمالا رفت و آمدی صورت نمی گرفته است .

در دو طرف کنار شبستانها دو در کوچکتر نیز قرار دارد که در سمت راست مشرف به دالانی طولانی است که یک در به شبستان هم دارد و در سمت چپ مشرف به یک بنای مخروطیه که احتمالا یک حیاط بسیار کوچک و اتاق بوده ، می باشد و در حال حاضر پیرزنی در آن ساکن است . بنا در خارج تزئینات آجرکاری و لبه رخ بام آن سه رج چینی افقی آجر دارد و داخل بنا هم کجکاری ساده و بدون هیچگونه تزئینی می باشد .

کف حیاط نیز آجر فرش بوده که اکنون چیز زیادی از آن باقی نمانده است و بسیار تخریب شده و جلوی شبستان سمت راست یک ساخت و ساز جدید صورت گرفته که به طور کلی نمای این قسمت را زیر سوال برده است.

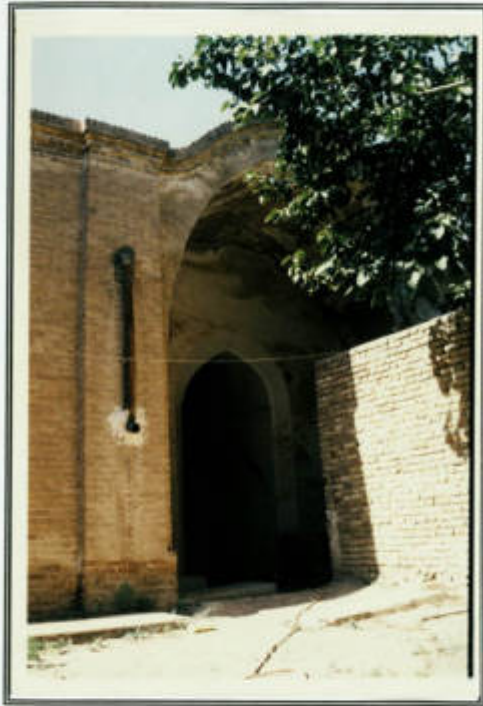
۵- نوع بهره برداری و خصوصیات بارز آن
در حال حاضر استفاده ای از آن نمی شود و فقط به دلیل دفن اموات، رفت و آمد کمی در آن صورت می گیرد.

۶- عوامل تزئین شده
بنا تزئینات آجر کاری در روی دیوار (خفته و راسته) و لبه رخام نیز رج چین آجری دارد و داخل آن گچکاری ساده و بدون تزئین شده است.

۷- نوع مالکیت بنا و مشخصات ثبت آن در ردیف آثار تاریخی
مالکیت بنا وقفی است.

۸- اقدامات انجام شده در مورد بنا با ذکر مشخصات
اقدام خاصی روی بنا صورت نگرفته جز گچکاری داخل بنا که بعضی قسمتهای آن فروریزخته بخصوص در ایوان ورودی و شیشه پنجره های شبستان سمت چپ شکسته و اسکلت آن زنگ زده است و کف حیاط به شدت فرسوده شده و از بین رفته است و در پشت گنبد سمت راست مورائیک و سمت چپ سیمان شده است.

۹- توضیح ضروری و اختتامی بنا
با توجه به اینکه این بنا متعلق به یکی از علمای بزرگ سبزوار و زمانی صاحب کرسی ^{نیز} بحث بوده است و از طرفی این بنا در حال تخریب است تقاضای ثبت آن در ردیف آثار ملی و مرمت و نوسازی آن می گردد.



توضیح عکس و موقعیت آن :
ایوان ورودی



توضیح عکس و موقعیت آن :
نما از روبرو - ایوان ورودی



توضیح عکس و موقعیت آن :
نمایی از طاق گهواره ای ورودی ایوان



توضیح عکس و موقعیت آن :
ورودی ایوان و پله کان پشت بام



توضیح عکس و موقعیت آن :

شبستان شرقی (ورودی از دالان)



توضیح عکس و موقعیت آن :

شبستان شرقی (دید از روبرو)



توضیح عکس و موقعیت آن :
شبیستان غربی (نمایی از پنجره)



توضیح عکس و موقعیت آن :
شبیستان غربی (دید از روبرو)



توضیح عکس و موقعیت آن :

شهبستان غربی (ورودی از دالان کناری)



توضیح عکس و موقعیت آن :

پنجره و در شهبستان غربی