

工事紹介

一號國道(京濱國道)改築工事概要

内務技師 三浦七郎

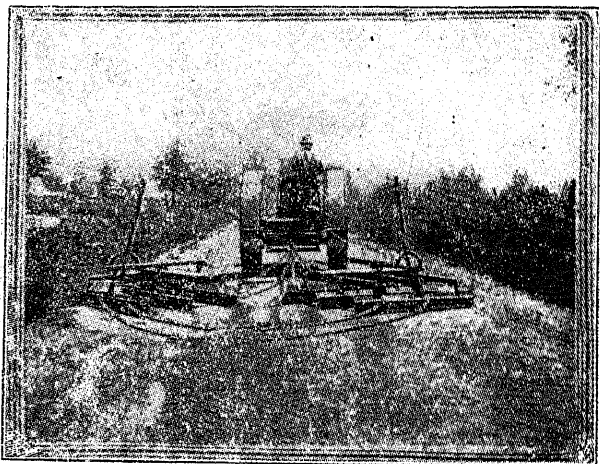
一、東京府ノ部

- 一、起業者 東京府知事
 - 二、改築區間 自往原郡品川町北品川宿字八ツ山至神奈川縣界(六郷川)
 - 三、延長 五千七百五十間
内橋梁延長百六十二間ヲ含ム
 - 四、幅員 自八ッ山起點至大森停車場道分岐點
延長三千二百七十間 十二間
其ノ他 延長二千四百八十間 十間
 - 五、設計大要
路線 品川町大井町及大森町内ノ一部ハ新路線ニ依リ他ハ現在道路ヲ擴張セリ
新路線延長 二千七百間
擴張線延長 三千五十間
勾配 最急百分一最小四百分一トス
-
- 橫斷勾配ハ十二間幅員ノ所ニテハ車道三十分一步道四十分一トシ十間幅員ノ所ニテハ中央二十二尺ハ三十分一其左右各九尺ハ二十五分一步道ハ二十分一トス
半徑 最小六十間トス
鋪裝 幅員十二間ノ個所
歩車道ヲ區別シ車道中央二十二尺ヲ瀝青混凝土其ノ兩側各十一尺ハ瀝青碎石道トセリ
歩道ハ各十二尺混泥土ブロック道又ハ砂利道トシぶらたなす又ハあかしや等の並木ヲ植栽ス
幅員十間ノ個所
歩車道ヲ區別シ中央二十二尺瀝青注入碎石道其兩側各九尺ハ瀝青掛碎石道トセリ歩道

六、工費
ハ各十尺砂利道トシ前同様ノ並木ヲ植栽ス
費 七百四拾七萬九千八百八拾九圓

字一本松間ノ土地買収家屋移轉ニ着手十一年八月下旬ヨリ工事ニ着手セリ又同年九月北馬場目黒川間ノ工事ニ着手セリ

- 百九拾九萬參千八百八拾四圓 用地買收費
- 百參拾七萬貳千八百參拾六圓 物件補償費
- 參百八拾萬貳百參拾五圓 工事費
- 參拾壹萬貳千九百參拾四圓 工事雜費
- 七、工事概況 大正七年七月實測ヲ開始シ九年六月荏原郡大字北品川字御殿山二〇七番地先ヨリ大字南品川宿淺間臺耕地海晏寺前ニ至ル土地買収家屋移轉ニ着手十年六月家屋移轉ノ完了セル南馬場海晏寺間ノ工事ニ着手十一年十月此間四百三十八間ノ竣功ヲ見タリ十年四月南品川宿淺間臺耕地ヨリ大井町



- 尙同年三月本改修工事起點ヨリ北品川字御殿山二〇七番地先迄ノ土地買収家屋移轉ニ着手十二月上旬ヨリ此ノ間ノ土工着手ノ豫定トス
- 十一年十一月末ノ報告ニ依レハ其工程二割六分餘トナレリ
- 八、施行年度 自大正八年度至大正十二年度
- 九、工費用機械 右工費用機械其他左ノ如シ

壹號國道使用ローラー一覽表

種目	重量	製造會社	納入會社	購入價格	購入期	原動機	型	馬力	速度	全高	全長	輾壓力(長1吋當)	輾壓力幅	前部車輪徑	同部車輪幅	後部車輪徑	同部車輪幅	常用輾力	汽罐輾力
八噸	拾	英國アパリンケボーム社	米國オハイ州、スプリング、カイルト市、ハノア、アールロス、ブリック、アイルトローラ會社	壹萬參千參百五拾圓	大正十年三月三十日	二筒蒸氣機關	タンデム二輪	四呎二吋	三哩、時	七呎六吋	一六呎二吋	二五〇封度	四呎二吋	三呎四吋	四呎二吋半	四呎四吋	四呎二吋半	一五〇 #/sq in	八〇封度
拾噸	拾	英國アパリンケボーム會社	範多商店東京支店	壹萬參千六百五拾圓	大正十年五月九日	單筒蒸氣機關	マガダム三輪	六呎	三哩、時	一〇呎	一六呎	三〇〇封度	三呎四吋	三呎六吋	三呎四吋	五呎	一呎三吋八分ノ一	一二五 #/sq in	八〇封度
拾貳噸	拾	米國市街市ウエスタ道路機械會社	ホーン株式會社	壹萬六千八百七拾五圓	大正九年三月三十日	四サイル單筒石油發動機	マガダム三輪	六呎二吋	三哩、時	九呎九吋	一七呎九吋	三五〇封度	三呎九吋	三呎九吋	一呎八吋八分ノ一	六呎九吋	一呎八吋四分ノ三	三〇米ガロン	三〇米ガロン
四噸二分ノ一乃至四噸		英國アアールドエン、ドパーキンス社	範多商店東京支店	九千貳百九拾八圓	大正十一年五月十二日	四筒石油内擦機關	タンデム二輪	四呎六吋	四哩、時	八呎七吋	一〇呎	一〇呎	二呎四吋	二呎四吋	二呎五吋四分ノ一	三呎三吋	四呎六吋	二〇英ガロン	マンガンス鋼

汽罐	直立多笈式	橫置多笈式	鋼	三〇米ガロン	三〇米ガロン	マンガンス鋼
燃料容量	四五〇封度	五〇〇封度	軟鋼	一九〇米ガロン	一三〇米ガロン	二〇英ガロン
一日ノ運搬燃料	石炭六九〇斤九圓	石炭七〇〇斤十圓五十錢	瓦斯倫八圓二〇錢	石油 四圓三〇錢	瓦斯倫八圓二〇錢	石油 三圓四〇錢
其ノ他ノ消耗品	ワキス、ガリス、機械油	同上	同上	機械油ワキス、ウキス	同上	機械油ワキス、モビル
手傳人	一人 三圓	一人 三圓	一人 三圓	一人 三圓	一人 三圓	一人 三圓
手傳人夫	三人 六圓九〇錢	二人 六圓九〇錢	三人 六圓九〇錢	三人 六圓九〇錢	二人 四圓六〇錢	二人 四圓六〇錢
總輾費	二二圓九一錢六厘	二四圓三五錢	二五圓六四錢一厘	九圓七八錢七厘	二二圓七三錢	二二圓七三錢
機械償却費	七圓八四錢二厘	七圓九一錢七厘	七圓九一錢七厘	九圓七八錢七厘	五圓九九錢三厘	五圓九九錢三厘
同補修費	一圓	二圓一〇錢	一圓二〇錢	一圓二〇錢	二七圓一二錢三厘	二七圓一二錢三厘
合計	三一圓六五錢八厘	三四圓三六錢七厘	三六圓六二錢八厘	三六圓六二錢八厘	二七圓一二錢三厘	二七圓一二錢三厘
一日ノ工程延輾路面積	實動六時間	實動六時間	實動七時間	實動七時間	實動七時間	實動七時間
地盤輾壓坪當リ一回輾壓費	〇、〇〇七九二	〇、〇〇八五九	〇、〇〇七三三	〇、〇〇七三三	〇、〇〇六四六	〇、〇〇六四六
盛土輾壓立一坪當リ	土層最高一尺五寸ニ時出シ仕上一層二十回百二十回分	〇、〇〇八八〇	〇、〇〇七三三	〇、〇〇七三三	〇、〇〇六四六	〇、〇〇六四六
地盤輾壓一坪當リ	平均百五〇回仕上	一、〇三二	〇、〇〇七三三	〇、〇〇七三三	〇、〇〇六四六	〇、〇〇六四六
一回輾壓費	一、一八八	同	同	同	同	同
マガダム坪一回當リ	〇、〇〇六七七	〇、〇〇七四四	〇、〇〇六四一	〇、〇〇六四一	〇、〇〇六四一	〇、〇〇六四一
總輾壓費ノ内手傳人二人ヲ除ク	〇、〇〇六七七	〇、〇〇七四四	〇、〇〇六四一	〇、〇〇六四一	〇、〇〇六四一	〇、〇〇六四一

一號國道(京濱國道)改築工事概要

壹號國道使用機械一覽表

摘要

マカダム坪一回當り
平均二四〇回仕上
一、六〇八

一、七八五

一、五三八

一一〇
本機ハ特種ノ裝置ニ依リ、ウガイター、ガラストノ空盈ニ依リ、其ノ重量ヲ四時半ニナスコトヲ得

種目	機別	製造會社	納入者	購入價格	購入期	原動機	馬力	汽罐	機關
	アスファルト混合機	米國紐約市 アレン兄弟商社	米國市俄古市 オースチンレーマーシナリ 會社	二萬三千七百五十圓	大正十一年四月廿五日	單箭蒸氣機關	十一馬力	直立多笈式	米國トロイ式
	コンクリート混合機	米國市俄古市 オースチンレーマーシナリ 會社	米國市俄古市 オースチンウイスタン ドロ會社	五千五百四十五圓	大正十年七月	單箭石油發動機	六馬力		
	アスファルト撒布機	米國市俄古市 オースチンウイスタン ドロ會社	米國市俄古市 オースチンウイスタン ドロ會社	五千圓	大正十一年五月五日	撒布ワイプ幅 一六箇ノ吐口ヨリ一八 吋乃至三〇吋 四八吋 乃至六〇吋			
	貨物自動車二臺	米國ガハイ州、ライマ カフガード、モリス トスツク會社	株式會社中村組	七號 一萬二千圓 八號 一萬三千五百圓	大正十年七月十一日 同 十一月	配列直立四氣筒内經及 衝程四吋四分ノ一乃至 五吋半	警視廳馬力二七 車體全長 二一四吋 同 全幅 七一吋半 車體高 三三吋 全最低部 九吋半		
	加里フォルド號モデル	加里フォルド號モデル							

作用最大壓力	材料	汽關常用壓力	機械回轉數	燃料槽容量	一日ノ運轉費	動力用燃料	加熱用燃料	其ノ他ノ消耗品	運轉助手	運轉助手	手傳人夫	運轉費計	機械償却費
一八七 #/sq	ドラム非鏽按鋼 軟鋼マンガニース鋼	一二五 #/sq	三二〇乃至三七五	三五米ガロン	一日八時間作業	石炭 二一、〇〇〇圓 薪 〇、六〇〇圓	燃料重油六、〇〇〇圓 石炭 九、〇〇〇圓 薪 〇、六〇〇圓	機械油ワキス、グリッス、 氣筒油手入用石油	一人 三人	一人 二圓五〇錢	三人六、九〇〇圓	一〇四、七〇〇圓	一三、七五圓
撒布壓力二〇乃至 二五ガロン	ドラム鋼板 其他軟鋼及鑄鐵	二五〇乃至三〇〇	二五〇乃至三〇〇	一〇米ガロン	同上	石油二斗 六、七〇〇圓	石炭 一五、〇〇〇圓 石油 一〇、五〇〇圓	機械油手入用石油 グリッスワキス 〇、四七六	一人 三圓	牽引車一日運轉費 一〇〇〇一六	給水人夫 二、〇〇〇圓 融解人夫三人六、九〇〇圓	一二、一七六圓	四六、三八〇圓
同轉半徑二四呎	瓦斯倫槽容量二五ガロ ン	速力一時間毎二、一 三哩二番五哩三、三 番八哩四番一五哩八 積載重量二噸	ホイスト起重機	車直全長九二〇吋低部 三呎一吋半幅上部四 呎一〇吋深一呎二吋	一日八時トシテ	瓦斯倫 九、八〇〇圓 其他消耗品 一、七二六圓	同助手一人 二、五〇〇圓 積込人夫三人六、〇〇〇圓	計 二二、〇二六圓	一回ノ容品碎石二分	距離一哩一日平均十回二坪	機械修繕費	一三、〇〇圓	一一一

一號國道(京濱國道)改良工事概要

機械補修費	一、〇〇〇圓	〇、七八〇圓	合計	二三、八二六
合 計	一一九、四七五圓	一六、一七二圓		
一回ノ容量	一八〇封度	六〇封度	碎石立一坪當り一哩	
トラム毎分同轉數	一二乃至一三	一八乃至二三		一一、九一三
一日ノ工程	厚二吋トシテ八〇坪	二坪五分		
各工程ニ對スル單價	立一坪當り二、四一〇	立一坪當り六、四七〇	一ガロン當り〇、〇〇五	

二、神奈川縣ノ部

- 一、起業者 神奈川縣知事
- 二、改築區間 自橫濱市青木町 至東京府界(六郷川)
- 三、延 長 六千六百六間 内橋梁延長貳百五間ヲ含ム
- 四、幅 員 拾貳間 自橫濱市起點 至子安町(入江橋) 其ノ他 拾 間
- 五、設計大要
 - 路線 市郡界附近ノ百間餘ヲ除キ他ハ全部新路線
 - ニ依ル但シ橫濱市内ノ部分ハ起點ヨリ神奈川町十番町ニ至ル間新路線ヲ取ル
- 六、工 費 七百八拾萬參千九百六拾貳圓 市 部 内 四百九十六萬九千七拾六圓 郡 部 貳百八十參萬四千八百八十六圓
- 七、工事概況 土地買收費豫算ニ對シ十一年十一月末五拾壹萬六百五拾七圓ヲ支出シ約九割一分買收済トス

物件移轉其他補償費ハ約二割六分ヲ支出セリ
 盛土竣工延長約千八百間ニシテ此外溝橋三十
 二個所、側溝約千二百六十間ヲ完成シ路面工
 ハ車道(瀝青碎石道)下層碎石ノ第一層約九

百間ヲ完成セリ小土呂橋及鶴見橋ハ目下材料
 蒐集中トス
 八、施行年度 自大正七年度至大正十一年度
 九、工費用機械 左ノ如シ

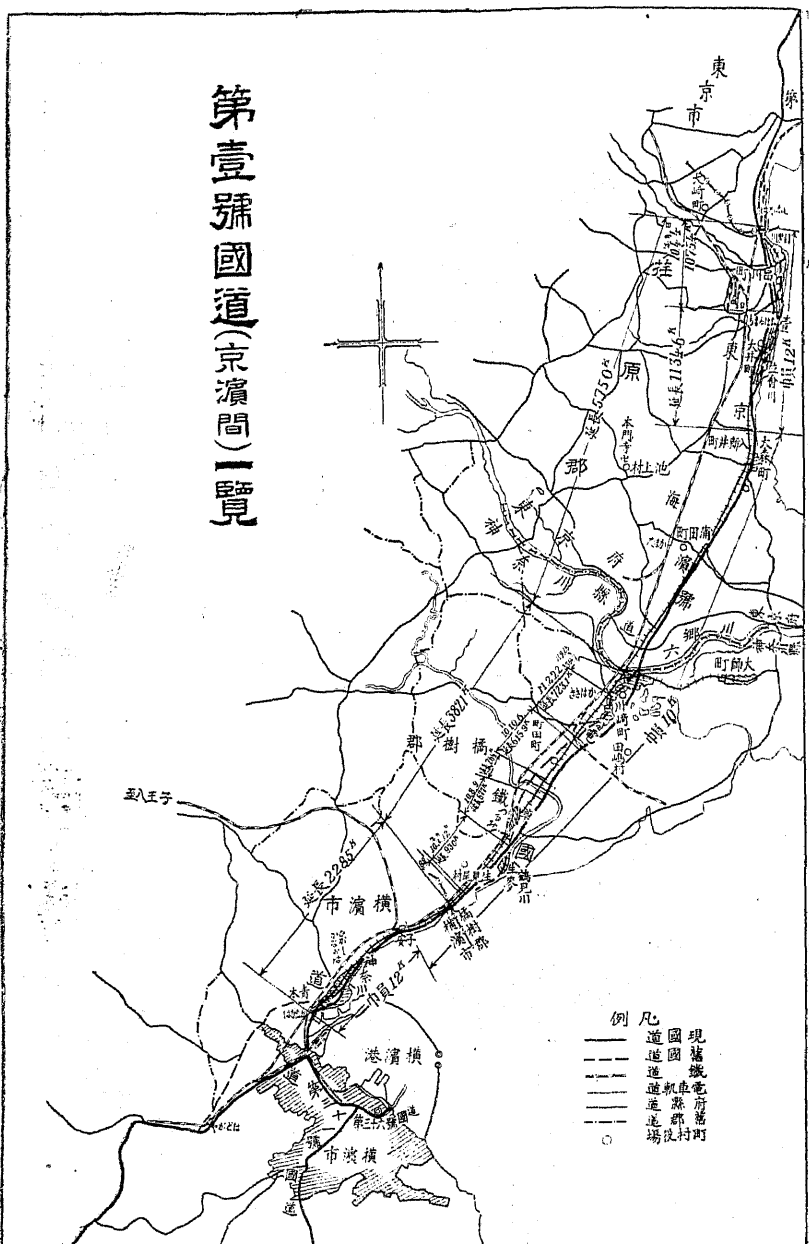
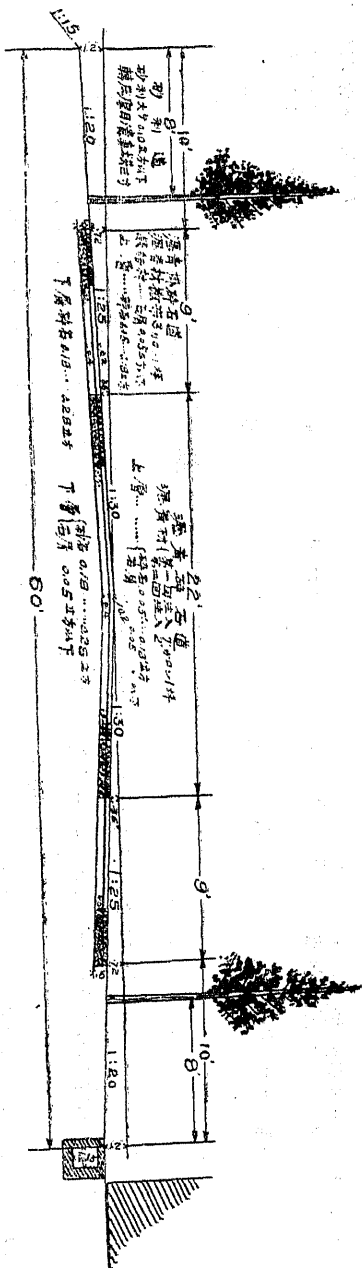
工 事 用 機 械 ノ 種 類

名 稱	數 量	價 格	購 入 年 月	製 造 會 社 又 ハ 購 入 店
拾噸マガダム式 スチーム ローラー	一 臺	一五、七五〇	大正十年二月	製造者北米ケリスブリングファイ ルト會社購入店セイルフレンジー
拾五噸マガダム式 スチー ムローラー	同	—	—	—
五噸テンダム式 スチー ムローラー	同	七、七五〇	大正十一年五月	製造者北米ケリスブリング ファイールド購入店セイルフレンジー
シヨウ式(受容口187X96) 碎石機エンベータースク リンベン共	同	一二、〇五〇	大正十年二月	製造者北米アクメ會社 購入店セイルフレンジー
中古五噸蒸汽機關車	二 臺	一臺五、五〇〇	大正十年四月	製造者東京兩宮製作所 購入店大日本軌道會社
中古十八封度レール	四 哩	一哩四、五〇〇	同	同
土 運 車	一〇〇 臺	一臺平均約六五	同	直 營 製 作
土運車廻轉式鐵製	八 臺	一臺一七〇	大正十年六月	購入店服部商店
同 木 製	七 臺	一臺一三五	大正十年六月	同
荷物自働車 G.M.C	一 臺	一三、七〇〇	大正十年四月	同 梁瀬自働車會社

一號國道(京濱國道)改築工事概要

電 働 機 (25HP)	一 臺	一,五四六	大正十一年五月	製作者芝浦製作所 購入者東京田中商店
混 凝 土 混 合 機	一 臺	二,九五五	大正十年八月	製造會社北米チエルト會社 購入者セイルフンザ
ア ス フ ル ン ト 式 小 型 電 働 機 (5 HP)	一 臺	二三五〇	同	製造者北米ワイルド兄弟商會 購入店セイルドフンザ
おのくち式渦卷排水ポンプ	一 臺	三三〇	同	製造所芝浦製作所 購入者東京田中商會
杭打用 モーターサインチ	一 臺	四三九	十二月	購入者東京高橋岩次郎

路 標 準 斷 面



壹號國道改修工事一覽

