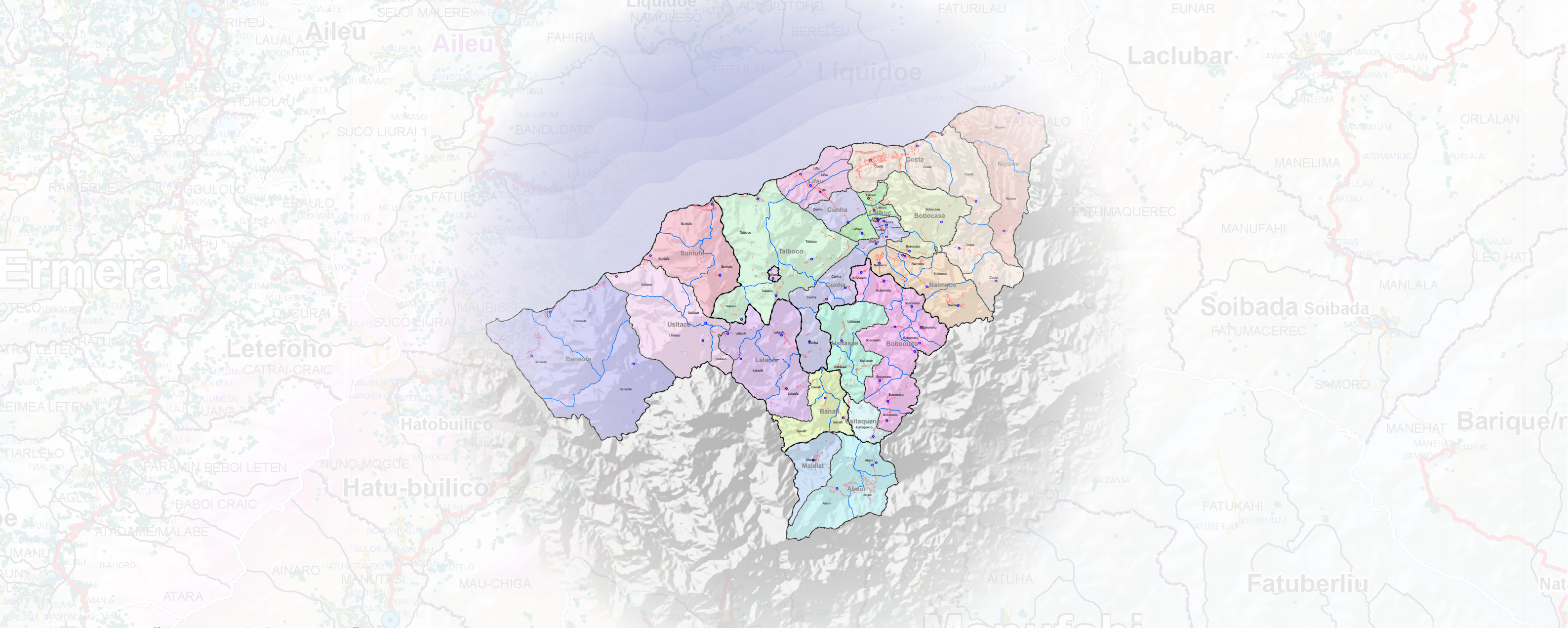


RAE OE-CUSSE AMBENO ESBOÇOS MAPA SUCO NO ALDEIA



Ministério das Finanças
Direcção Geral de Estatística
Direcção Nacional Cartografia Estatística

2019



Diretor Geral de Estatística

Elias dos Santos Ferreira

Diretor Nacional Cartografia Estatística

Afonso Paixao Martins

Komposisaun

Direcção Geral Estatística (DGE)

Direcção Nacional Cartografia Estatística (DNCE)

Ekipa Teknika

Domingos Guterres (Resp Dep. Cartografia)

Antonio Soares (Resp Dep. GIS Analyse)

Alipio Cardoso Moniz (GIS & Mapping Analys)

Joao S. Gusmao (GIS & Mapping Tech)

Jaures B Alberto (GIS Assistant)

Mouzinho Barros Soares (GIS Assistant)

Jezinho do Rosario (GIS Assistant)

Madalena Texeira (Tech. Admin)

Diana F. Almeida (Tech. Admin)

Dezeñu Grafiku

Joao S. Gusmao (GIS & Mapping Tech)

Esklaresimentu

Direcção Nacional Cartografia Estatística (DNCE)

Direcção Geral Estatística (DGE) | Ministério das Finanças (MdF)

Rua Caicoli, PO Box 10, Dili, Timor-Leste

Tel: + 670 333 9806 | Mob: + 670 77314550

web: <http://www.mof.gov.tl> & <http://www.statistics.gov.tl>

Indice

Lian Makloke	
Mapa Timor-Leste	1
Mapa Municipio	2
Tabela Aldeia	4
Posto Administrativo Nitibe	6
Suco Banafi	9
Suco Beneufe	10
Suco Lelaufe	11
Suco Suniufe	12
Suco Usitaco	13
Posto Administrativo Oesilo	14
Suco Bobometo	17
Suco Usitaqueno	18
Suco Usitasae	19
Posto Administrativo Pante Macasar	20
Suco Bobocase	23
Suco Costa	24
Suco Cunha	25
Suco Lalisuc	26
Suco Lifau	27
Suco Naimeco	28
Suco Nipane	29
Suco Taiboco	30
Posto Administrativo Passabe	32
Suco Abani	35
Suco Malelat	36

Lian Makloke

Ho orgullu Ministério das Finanças, Direcção Geral Estatística (DGE), liu husi Direcção Nacional Cartografia Estatística (DNCE) publika Esbosu Mapa Suco no Aldeia iha RAEOA Oecusse ne'ebé mai husi peskiza identifikasaun comunidade aldeia ne'ebé hahu iha tinan 2016.

Objetivu husi kriasaun Esbosu mapa Suco no Aldeia ida ne'e, hanesan parte importante ida Direcção Geral de Estatística nian hodi bele fasilita servisu Sensus Populasaun no Uma Kain 2020 mai sai diak liu tan hanesan ba planementu finansas, logistika no pesoais iha servisu DGE nian. Ha'u fiar metin katak konteúdu relevante sira-ne'ebé inklui iha mapa/atlas ne'e sei tulun mos Supervisores, Operadores GPS no Enumeradores sira wainhira involve iha Pilotu Sensus 2019 no aktual Sensus 2021 ho fasil liutan, liu ba ida-idak nia area servisu.

Hare ba kontiudu mapa ne'ebé mak ami publika no fiar katak bele sai mos hanesan base de dados ne'ebé iha DGE - DNCE hodi bele supporta mos institusaun publikus, agencias no entidades ne'ebé iha futuru mai persija dados refere hodi trasa planu no aktividade peskiza ruma.

Iha publiksaun ida ne'e, hatudu informasaun base hanesan aspetu fiziku, lokalizasaun populasaun, facilidades, toponomia, estrada, foho, mota, ne'ebé mai husi estrutura administrativu kiik liu hanesan Aldeia.

Ami agradese ba mos informasaun hirak ne'ebé hetan husi kolaborasaun entre staff tekniku husi Direcção Nacional Cartografia Estatística - DGE no Autoridades lokais ne'ebé husi Aldeias, Sucos, Posto Administrativos to Municipiu ne'ebé supporta masimu hodi bele realija servisu hirak ne'e no bele remata tuir tempu ne'ebé determina. Ami rekoñese katak esbosu mapa Suco no Aldeia ne'e nunca bele atinji ninia finalidade karik laho ita boot sira hotu nia kontribuisaun.

Ami mos rekonese katak buat hotu ne'ebé prepara iha publiksaun ida ne'e dala ruma seidauk perfeitu hanesan ida ne'ebé ita hotu nia hakarak, maibe fiar katak ho ita hotu nia tau liman no neon hamutuk, buat hotu sai diak liu tan.


Elias dos Santos Ferreira, L.Ec.MM
Diretor Geral Estatística



Introdusaun

Bazeia ba artigo 91.o Lei n.o 9/2016, de 8 de Julhu, fó rekoñesimentu ba sukus no aldeias ne'ebé existe hamutuk 452 sukus no 2233 aldeia iha Repúblika Demokrátika de Timor-Leste no Estatuto Organico Direcção Geral Estatística, ho nia Decreto Lei n.o 38/2015, de 7 de Outubro no nun'e Direcção Geral Estatísticas (DGE), liu husi Diresaun Nacional Cartografia forma equipa hodi halao identifisaun peskiza Mapamento Aldeia ba hela fatin komu-nidades tomak iha teritorio Timor-Leste.

Nun'e ami fiar katak ho publiksaun ida ne'e, bele fó no hatudu informasaun base hanesan aspetu fisisku, lokalizasaun populasaun, fasilidades, toponomia, estrada, foho, mota, ne'ebé mai husi estrutura administrativo kiik liu hanesan Aldeia.

Iha implementasaun hasoru mos dezafius oi-oin ne'ebé mak ami nia ekipa sira durante ne'e hasoru iha terenu hanesan kondisaun strada Aldeia ida ba Aldeia seluk laiha no strada balun at nomos iha tempu udan mota bot, akomodasaun, siguransa, suporta logistika ne'ebé dalaruma tarde la tuir planu ne'ebé mak iha hodi difikulta ekipa tekniku sira servisu tuir kalendariu nebe mak iha, maibé ho dezafiu hirak ne'e sai hanesan referencia ida bele hadia diak liu iha futuru oin mai.

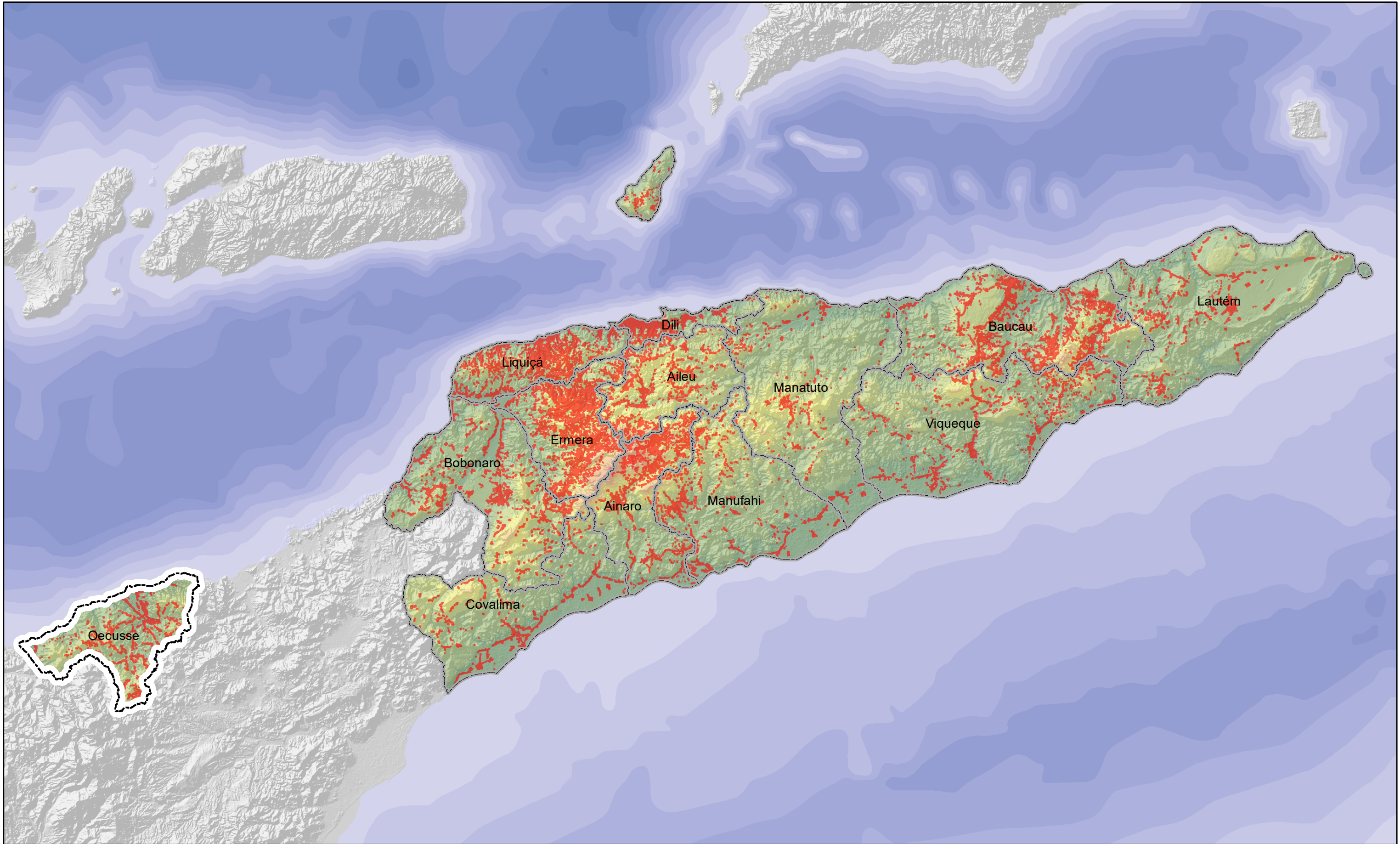
Ikus mai rezultadu sira husi peskiza ne'e ho suksesu transforma ba esbosu Mapa Suco no aldeia maibé liu husi involvimento husi autoridade lokal sira hanesan Administrador Município Chefe posto Administrativo, Chefe do Suco, Chefe Aldeia, no comunidade sira fo suporta nebe diak ba aktividade peskija Mappamento Aldeia iha area Rural no Area Urbano to'o remata, nomos kopera hamutuk husi Direcção Nacional lima (5) ne'ebé iha Direcção Geral Estatística nia okos hodi supporta liu husi monitorizasaun, kolaborasaun ne'ebé involve Diresaun hotu hodi bele realiza servisu hirak ne'e to remata.

Ami rekoñese katak dadus Mapamento Aldeia nebe iha publiksaun ida ne'e dalaruma seidak kompletu hanesan ita hotu nia hakarak, ami fiar katak ho ita nia servisu hamutuk sei hadia diak liutan publiksaun iha futuru oin mai

Direcção Nacional Cartografia Estatística

Afonso Paixão Martins, L.Ap, M.Sc
Diretor Nacional





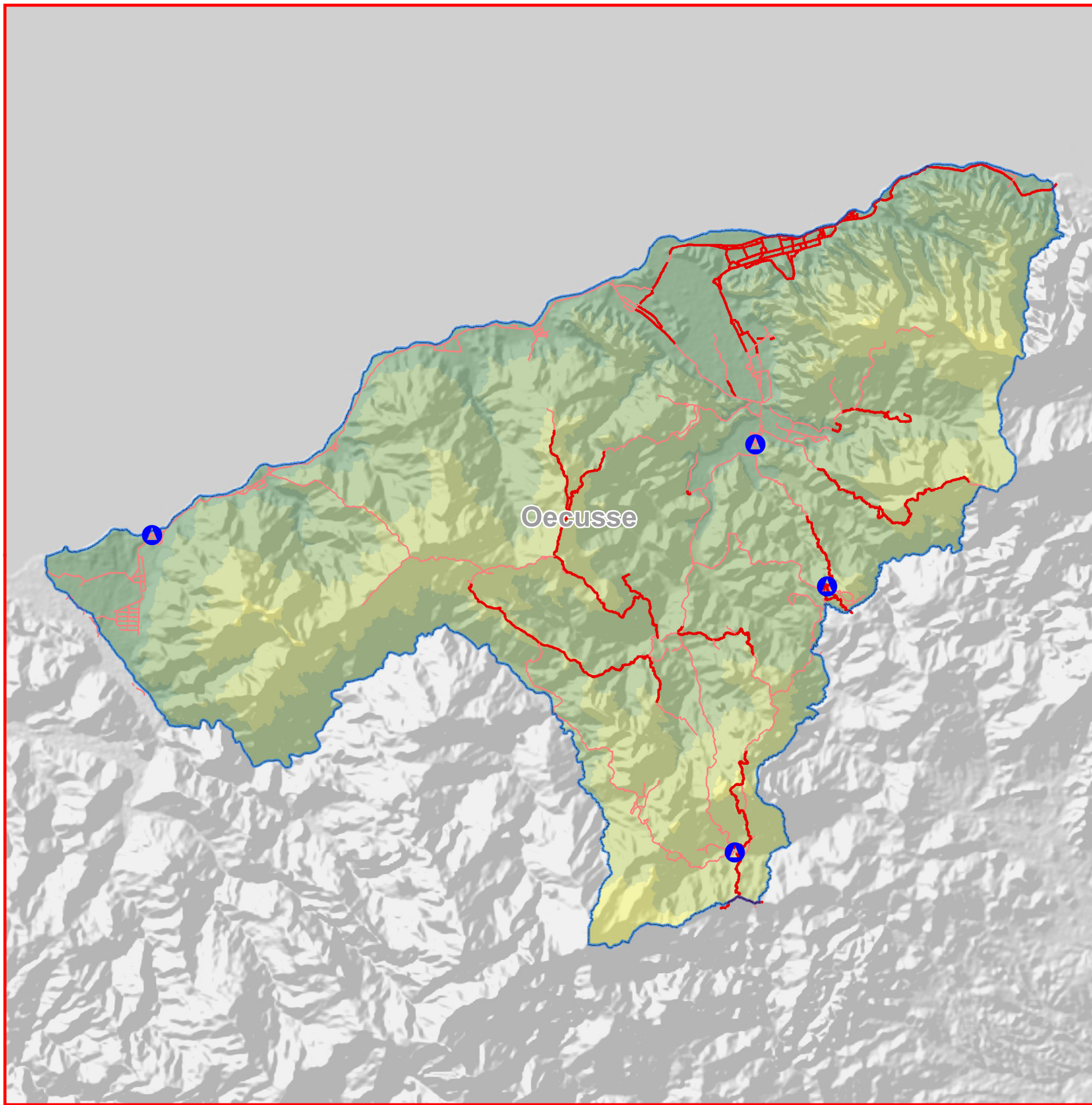
RAE

OE-CUSSE AMBIENO



RAE

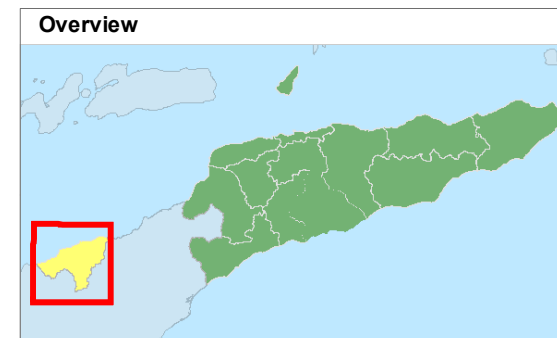
Oe-Cusse Ambeno



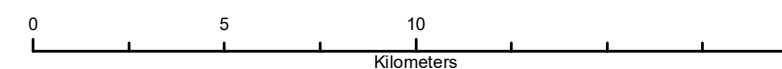
Legend

- Cidade Menor
- Estrada Maior
- Estrada Menor
- Municipio
- P. Admin
- 0 - 100m
- 100 - 500m
- 500 - 1000m
- 1000 - 1500m
- 1500 - 2000m
- 2000 - 2500m
- > 2500m

Overview



1:190,000



Baliza no naran hirak nebe hare iha Mapa nee hanesan base informasaun hodi facilita servisu Estatistiska no Census Populasaun nian deit.

Projection: UTM Zone 51S
Spheroid: WGS 1984
Do Not Use for Navigation



Data Produzaun: Agostu 2018
Unidade Produzaun: DNCE, DGE
Fontes Dadus: Pesquisa Identifikasaun
Komunidade Aldeia 2016

Cartographer: Joaos.gusmao@gmail.com

Tabela Aldeia

No	RAE	Posto Administrativo	Suco	Aldeia	Kodigu Administrativo	Populasaun			Uma-Kain Privado
						Total	Mane	Feto	
1	Oe-Cusse	Nitibe	Banafi	Cuanobe	12010101	725	341	384	178
2	Oe-Cusse	Nitibe	Banafi	Hautefo	12010102	764	362	402	174
3	Oe-Cusse	Nitibe	Banafi	Nefometan	12010103	273	137	136	67
4	Oe-Cusse	Nitibe	Beneufe	Citrana	12010201	993	520	473	200
5	Oe-Cusse	Nitibe	Beneufe	Lamasi	12010202	736	394	342	147
6	Oe-Cusse	Nitibe	Beneufe	Manan	12010203	1072	538	534	233
7	Oe-Cusse	Nitibe	Lelaufe	Bebo	12010301	1101	533	568	244
8	Oe-Cusse	Nitibe	Lelaufe	Cuatenes	12010302	518	267	251	102
9	Oe-Cusse	Nitibe	Lelaufe	Haoufe	12010303	1072	521	551	226
10	Oe-Cusse	Nitibe	Lelaufe	Mahata	12010304	1063	532	531	224
11	Oe-Cusse	Nitibe	Suniufe	Cabana	12010401	819	408	411	201
12	Oe-Cusse	Nitibe	Suniufe	Fuabano	12010402	446	220	226	115
13	Oe-Cusse	Nitibe	Suniufe	Oelnanoe	12010403	552	263	289	132
14	Oe-Cusse	Nitibe	Usitaco	Cuantua	12010501	543	285	258	123
15	Oe-Cusse	Nitibe	Usitaco	Fatunababo	12010502	442	226	216	94
16	Oe-Cusse	Nitibe	Usitaco	Nitibe	12010503	494	252	242	110
17	Oe-Cusse	Nitibe	Usitaco	Oamna	12010504	660	310	350	135
18	Oe-Cusse	Oesilo	Bobometo	Hoineno	12020101	774	370	404	164
19	Oe-Cusse	Oesilo	Bobometo	Nianapu	12020102	588	294	294	126
20	Oe-Cusse	Oesilo	Bobometo	Nonquican	12020103	1330	669	661	294
21	Oe-Cusse	Oesilo	Bobometo	Oebaha	12020104	992	491	501	197
22	Oe-Cusse	Oesilo	Bobometo	Oenoah	12020105	300	139	161	63
23	Oe-Cusse	Oesilo	Bobometo	Quiubiselo	12020106	810	406	404	204
24	Oe-Cusse	Oesilo	Bobometo	Saben	12020107	780	399	381	166
25	Oe-Cusse	Oesilo	Bobometo	Tumin	12020108	799	366	433	194
26	Oe-Cusse	Oesilo	Bobometo	Usapicolen	12020109	935	459	476	177
27	Oe-Cusse	Oesilo	Usitaqueno	Nibin	12020201	822	376	446	214
28	Oe-Cusse	Oesilo	Usitasae	Buqui	12020301	11	6	5	2
29	Oe-Cusse	Oesilo	Usitasae	Pune	12020302	1267	610	657	281
30	Oe-Cusse	Oesilo	Usitasae	Sifin	12020303	2073	1056	1017	456
31	Oe-Cusse	Pante Macassar	Bobocasse	Bihala	12030101	1237	629	608	235
32	Oe-Cusse	Pante Macassar	Bobocasse	Fatubijae	12030102	1456	768	688	270

No	RAE	Posto Administrativo	Suco	Aldeia	Kodigu Administrativo	Populasaun			Uma-Kain Privado
						Total	Mane	Feto	
33	Oe-Cusse	Pante Macassar	Costa	Lacufoan	12030201	540	259	281	117
34	Oe-Cusse	Pante Macassar	Costa	Mahata	12030202	3246	1641	1605	615
35	Oe-Cusse	Pante Macassar	Costa	Oesono	12030203	1155	597	558	204
36	Oe-Cusse	Pante Macassar	Costa	Oetpo	12030204	929	477	452	195
37	Oe-Cusse	Pante Macassar	Costa	Sanane	12030205	8480	4431	4049	1530
38	Oe-Cusse	Pante Macassar	Cunha	Maunaben	12030301	629	318	311	138
39	Oe-Cusse	Pante Macassar	Cunha	Noafafo	12030302	1045	549	496	207
40	Oe-Cusse	Pante Macassar	Cunha	Noapai	12030303	789	373	416	166
41	Oe-Cusse	Pante Macassar	Cunha	Noeninen	12030304	1527	777	750	304
42	Oe-Cusse	Pante Macassar	Cunha	Umenoah	12030305	503	250	253	103
43	Oe-Cusse	Pante Macassar	Lalisuc	Banoco	12030401	363	183	180	83
44	Oe-Cusse	Pante Macassar	Lalisuc	Manuinpena	12030402	1047	529	518	216
45	Oe-Cusse	Pante Macassar	Lalisuc	Padiae	12030403	463	235	228	90
46	Oe-Cusse	Pante Macassar	Lalisuc	Usapibela	12030404	309	157	152	60
47	Oe-Cusse	Pante Macassar	Lifau	Nefobai	12030501	712	378	334	133
48	Oe-Cusse	Pante Macassar	Lifau	Oemolo	12030502	851	442	409	165
49	Oe-Cusse	Pante Macassar	Lifau	Tulaica	12030503	932	472	460	169
50	Oe-Cusse	Pante Macassar	Naimeco	Baqui	12030601	526	273	253	100
51	Oe-Cusse	Pante Macassar	Naimeco	Bonemese	12030602	545	279	266	106
52	Oe-Cusse	Pante Macassar	Naimeco	Noque	12030603	2104	1093	1011	400
53	Oe-Cusse	Pante Macassar	Naimeco	Teinae	12030604	1634	836	798	317
54	Oe-Cusse	Pante Macassar	Nipane	Bausiu	12030701	554	289	265	105
55	Oe-Cusse	Pante Macassar	Nipane	Sacato	12030702	380	193	187	69
56	Oe-Cusse	Pante Macassar	Taiboco	Hauboni	12030801	190	97	93	35
57	Oe-Cusse	Pante Macassar	Taiboco	Maquelab	12030802	973	492	481	227
58	Oe-Cusse	Pante Macassar	Taiboco	Nemun	12030803	2098	1068	1030	466
59	Oe-Cusse	Pante Macassar	Taiboco	Ulas	12030804	2053	1007	1046	458
60	Oe-Cusse	Passabe	Abani	Haemnanu	12040101	2972	1466	1506	679
61	Oe-Cusse	Passabe	Abani	Naetuna	12040102	491	249	242	122
62	Oe-Cusse	Passabe	Abani	Passabe	12040103	2860	1394	1466	654
63	Oe-Cusse	Passabe	Malelat	Malelat	12040201	1556	754	802	362

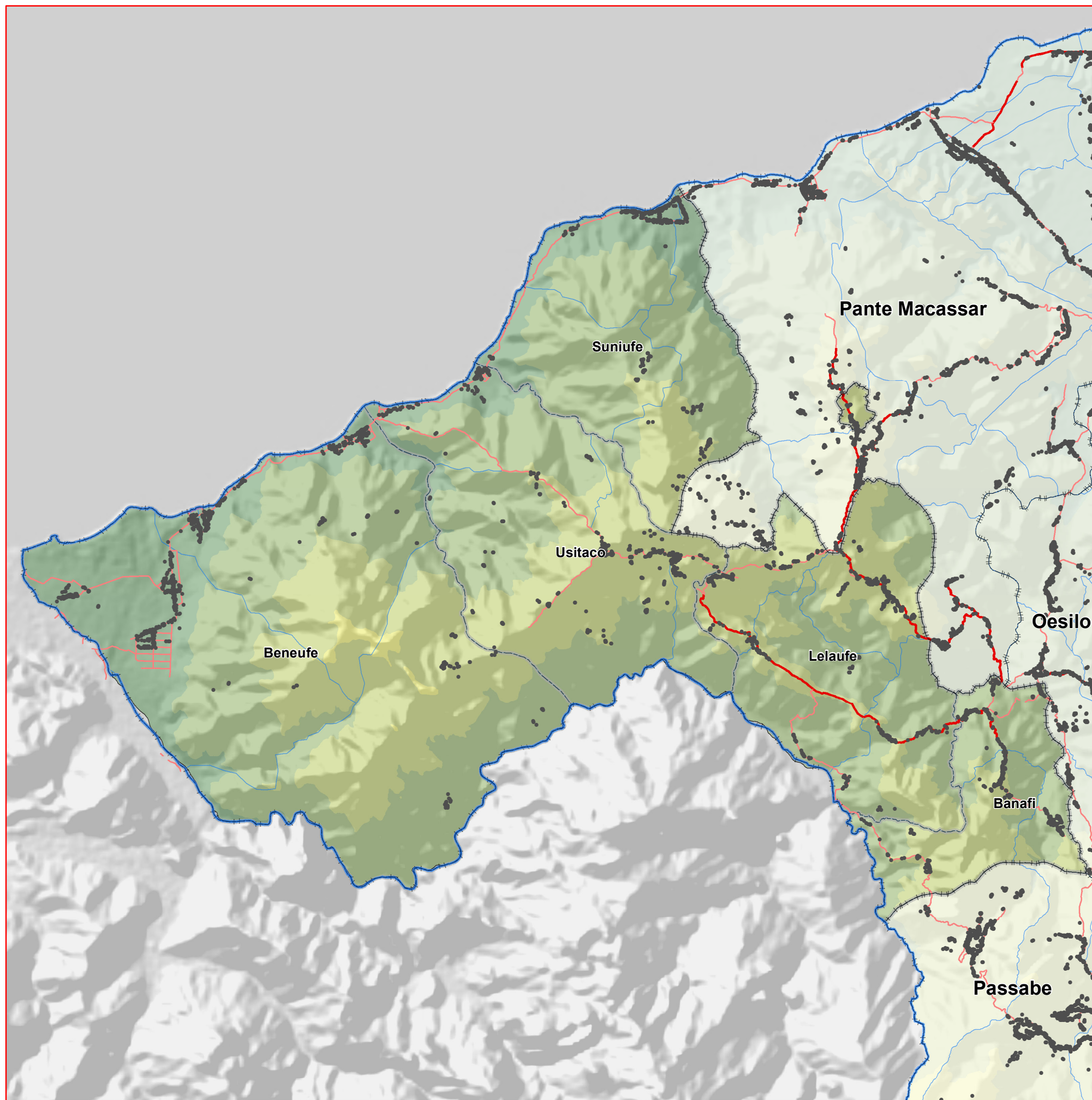


Posto Administrativo

NITIBE

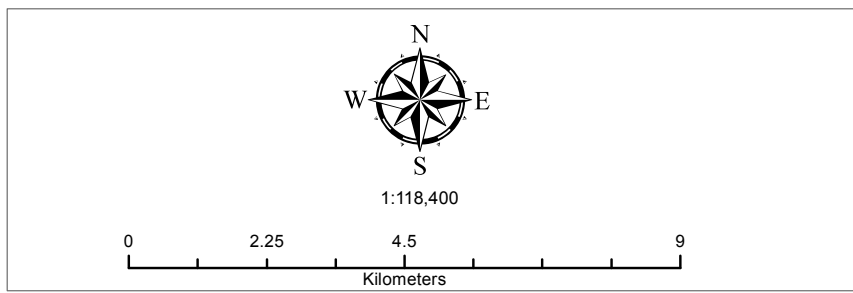
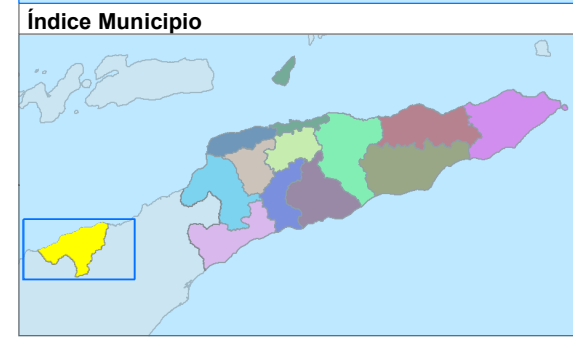


P. Admin: **Nitibe**
Município: **Oecusse**



Legend

- Uma
- Estrada Maior
- Estrada Minor
- Aldeia
- Suco
- Posto
- Município
- 0 - 100m
- 100 - 500m
- 500 - 1000m
- 1000 - 1500m
- 1500 - 2000m
- 2000 - 2500m
- > 2500m



Baliza no naran hirak nebe hare iha Mapa nee hanesan base informasaun hodi facilita servisu Estatistiska no Censu Populasaun nian deit.

Projection: UTM Zone 51S
Spheroid: WGS 1984
Do Not Use for Navigation



Data Produusaun: Agostu 2018
Unidade Produusaun: DNCE, DGE
Fontes Dadas: Peskiza Identifikasaun Komunitade Aldeia 2016

Cartographer: mazysrs@gmail.com

**Suco & Aldeia
iha Posto Administrativo**

NITIBE



Suco: Banafi

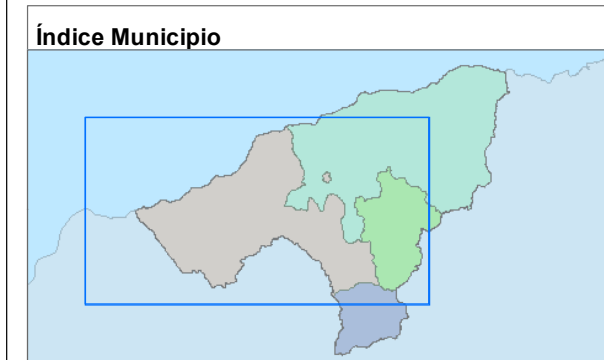
P. Admin: Nitibe

Município: Oecusse



Legend

- Uma
- Centro Aldeia
- 📡 Antena
- 🌉 Ponte
- ☠️ Semeterio
- 🏫 Eskola
- 🏛️ Edifisio Gov
- 🏨 Hotel
- 🏥 Saude
- 🏠 NGO
- ⛪ Religiao
- 🌊 Tanque Bee
- 🛣️ Estrada Maior
- 🛤️ Estrada Minor
- ▭ Aldeia
- ▭ Suco
- ▭ P. Admin
- ▭ Municipio
- ▭ Mota
- 0 - 100m
- 100 - 500m
- 500 - 1000m
- 1000 - 1500m
- 1500 - 2000m
- 2000 - 2500m
- > 2500m



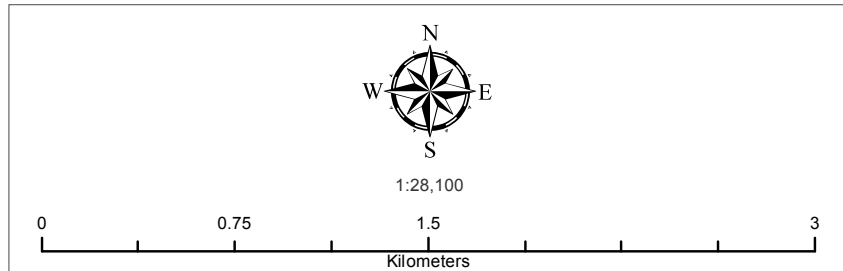
Baliza no naran hirak nebe hare iha Mapa nee hanesan base informasaun hodi facilita servisu Estatistika no Census Populasaun nian deit.

Projection: UTM Zone 51S
Spheroid: WGS 1984
Do Not Use for Navigation



Data Produaun: Agostu 2018
Unidade Produaun: DNCE, DGE
Fontes Dadas: Peskiza Identifikasaun Komunitade Aldeia 2016

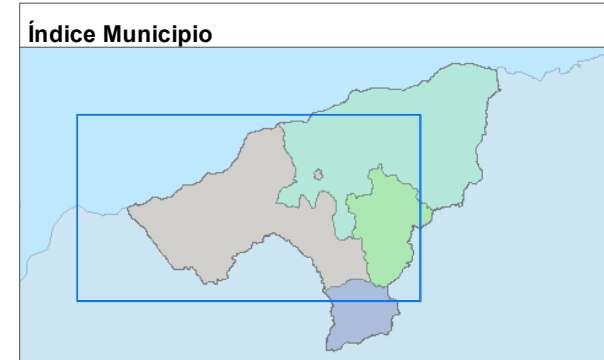
Cartographer: Jezinhosario17@gmail.com





Suco: Beneufe
P. Admin: Nitibe
Município: Oecusse

- Legend**
- Uma
 - Centro Aldeia
 - Antena
 - ◆ Ponte
 - ⊕ Semeterio
 - Ⓜ Eskola
 - 🏠 Edifisio Gov
 - 🏨 Hotel
 - ⊕ Saude
 - 🏠 NGO
 - Ⓜ Religiao
 - 🌊 Tanque Bee
 - Estrada Maior
 - Estrada Minor
 - Aldeia
 - Suco
 - P. Admin
 - Municipio
 - Mota
 - 0 - 100m
 - 100 - 500m
 - 500 - 1000m
 - 1000 - 1500m
 - 1500 - 2000m
 - 2000 - 2500m
 - > 2500m

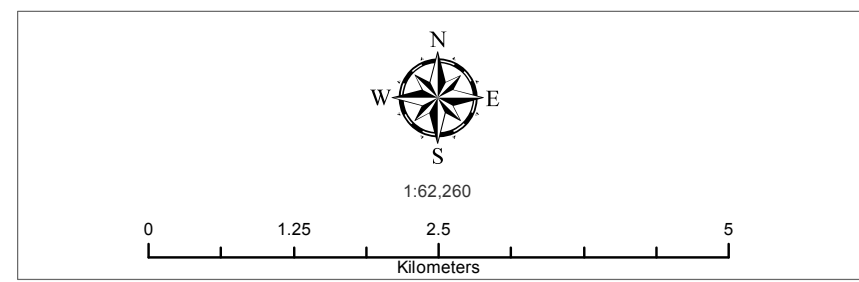


Baliza no naran hirak nebe hare iha Mapa nee hanesan base informasaun hodi facilita servisu Estatistika no Census Populasaun nian deit.

Projection: UTM Zone 51S
 Spheroid: WGS 1984
Do Not Use for Navigation

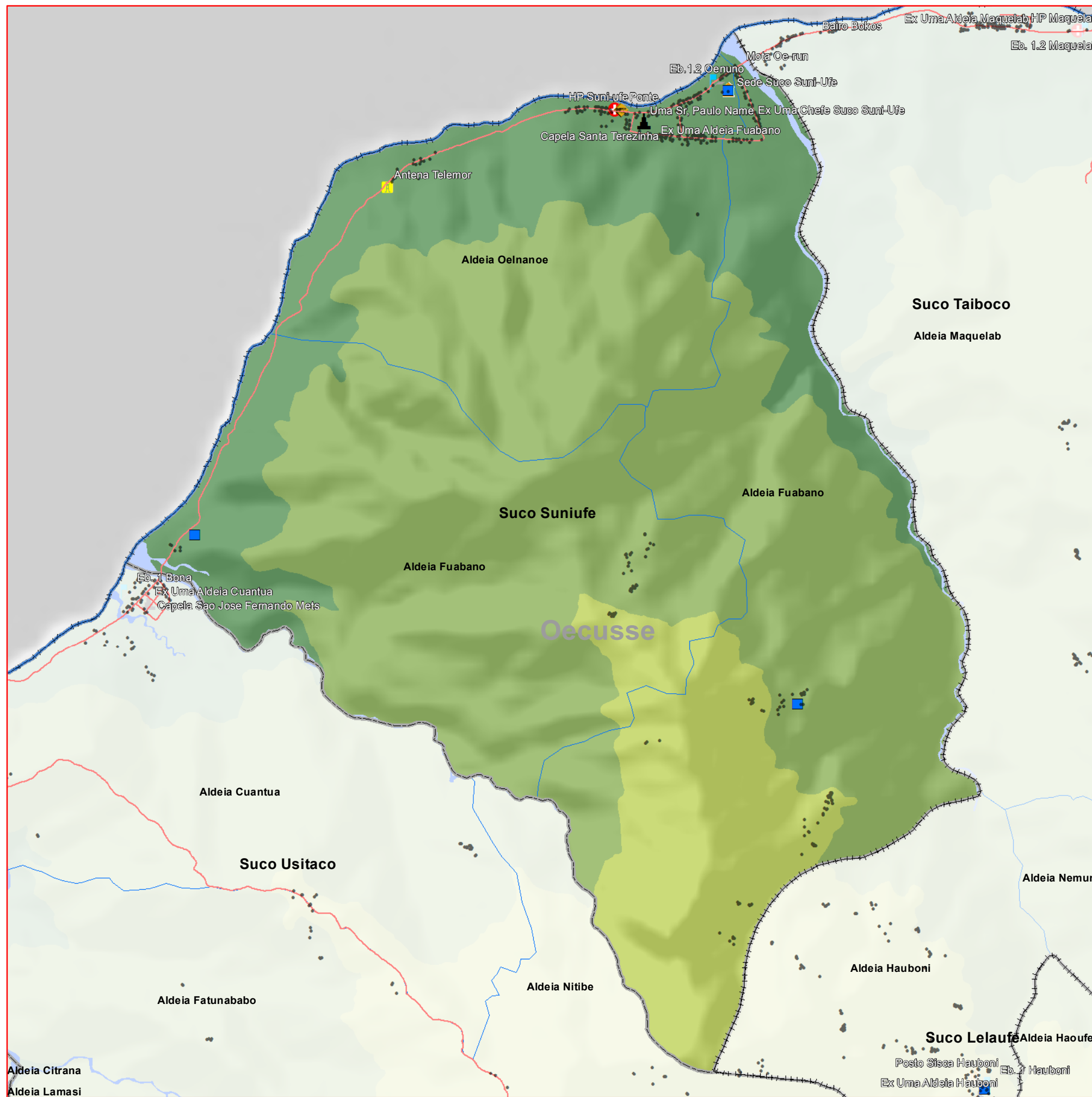
Data Produusaun: Agostu 2018
 Unidade Produusaun: DNCE, DGE
 Fontes Dadus: Peskiza Identifikasaun Komunitade Aldeia 2016

MINISTERIU FINANCAS
 INDEÇÃO GERAL DE ESTATISTICA
 Cartographer: Jzinhosario17@gmail.com



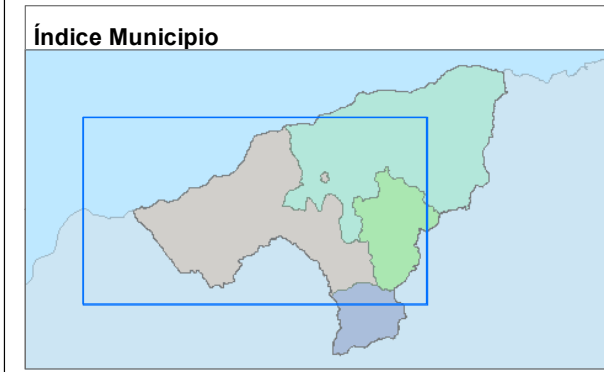


Suco: Suniufe
P. Admin: Nitibe
Município: Oecusse



Legend

- Uma
- Centro Aldeia
- 📡 Antena
- 🌉 Ponte
- ⚰ Semeterio
- 🏫 Eskola
- 🏛 Edifisio Gov
- 🏨 Hotel
- 🏥 Saude
- 🏠 NGO
- ⛪ Religiao
- 🌊 Tanque Bee
- 🛣 Estrada Maior
- 🛤 Estrada Minor
- Aldeia
- ▭ Suco
- ▭ P. Admin
- ▭ Municipio
- ▭ Mota
- 0 - 100m
- 100 - 500m
- 500 - 1000m
- 1000 - 1500m
- 1500 - 2000m
- 2000 - 2500m
- > 2500m

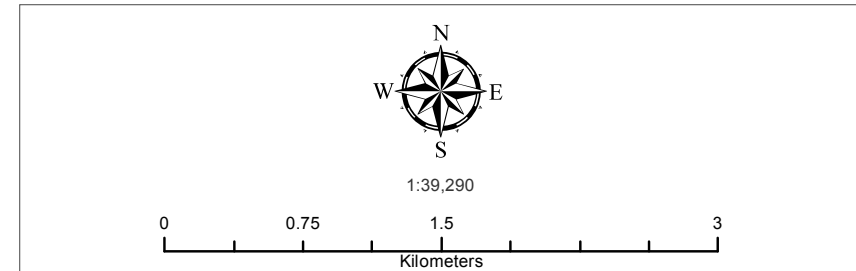


Baliza no naran hirak nebe hare iha Mapa nee hanesan base informasaun hodi facilita servisu Estatistika no Census Populasaun nian deit.

Projection: UTM Zone 51S
 Spheroid: WGS 1984
Do Not Use for Navigation

Data Produsaun: Agostu 2018
 Unidade Produsaun: DNCE, DGE
 Fontes Dadas: Pesquisa Identifikasaun Komunitade Aldeia 2016

MINISTERIU FINANCAS
 DIRECCAO GERAL DE ESTATISTICA
 Cartographer: Jezionhosario17@gmail.com





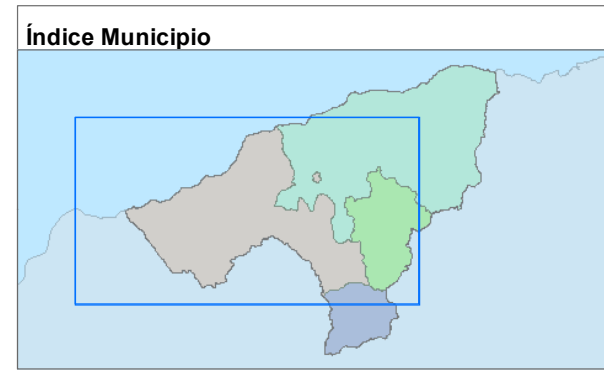
Suco: Usitaco
P. Admin: Nitibe
Município: Oecusse



Legend

- Uma
- Centro Aldeia
- Municipio
- ▭ P. Admin
- Estrada Maior
- Estrada Minor
- ▭ Suco
- ▭ Aldeia
- ▭ Mota
- 📡 Antena
- 🗺️ Ponte
- ✠ Semeterio
- 🏫 Eskola
- 🏛️ Edifisio Gov
- 🏨 Hotel
- 🏥 Saude
- 🏠 NGO
- ⛪ Religiao
- 🌊 Tanque Bee

0 - 100m
 100 - 500m
 500 - 1000m
 1000 - 1500m
 1500 - 2000m
 2000 - 2500m
 > 2500m

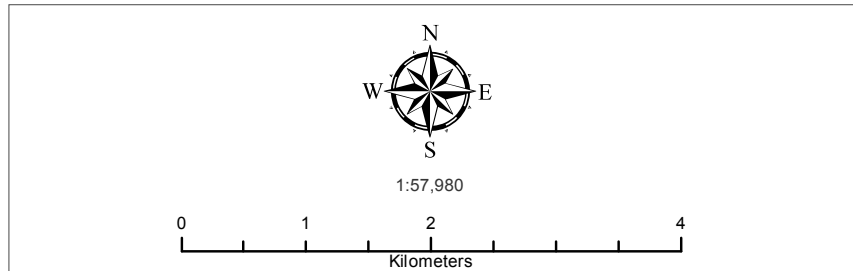


Baliza no naran hirak nebe hare iha Mapa nee hanesan base informasaun hodi facilita servisu Estatistika no Censu Populasaun nian deit.

Projection: UTM Zone 51S
 Spheroid: WGS 1984
Do Not Use for Navigation

Data Produaun: Agostu 2018
 Unidade Produaun: DNCE, DGE
 Fontes Dadas: Peskiza Identifikasaun Komunitade Aldeia 2016

MINISTERIU FINANÇAS
 DIRECÇÃO GERAL DE ESTATÍSTICA
 Cartographer: Jezinhosario17@gmail.com



Posto Administrativo

OESILLO

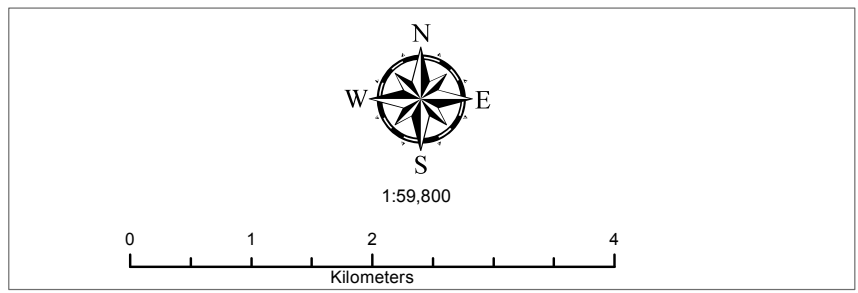
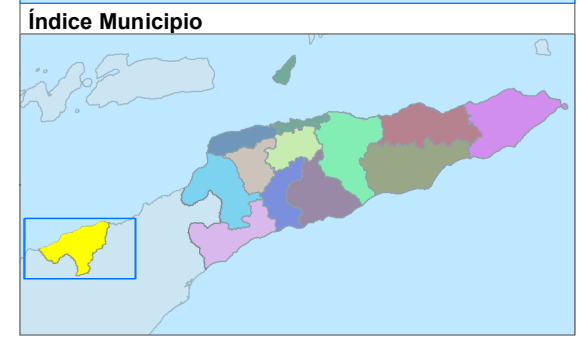


P. Admin: **Oesilo**
 Municipio: **Oecusse**



Legend

- Uma
- Estrada Maior
- Estrada Minor
- Aldeia
- Suco
- Posto
- Municipio
- 0 - 100m
- 100 - 500m
- 500 - 1000m
- 1000 - 1500m
- 1500 - 2000m
- 2000 - 2500m
- > 2500m



Balza no naran hirak nebe hare iha Mapa nee hanesan base informasaun hodi facilita servisu Estatistiska no Censu Populasaun nian deit.

Projection: UTM Zone 51S
 Spheroid: WGS 1984
Do Not Use for Navigation

Data Produsaun: Agostu 2018
 Unidade Produsaun: DNCE, DGE
 Fontes Dadas: Peskiza Identifikasaun Komunitade Aldeia 2016

Cartographer: mazysrs@gmail.com

**Suco & Aldeia
iha Posto Administrativo
OESILLO**

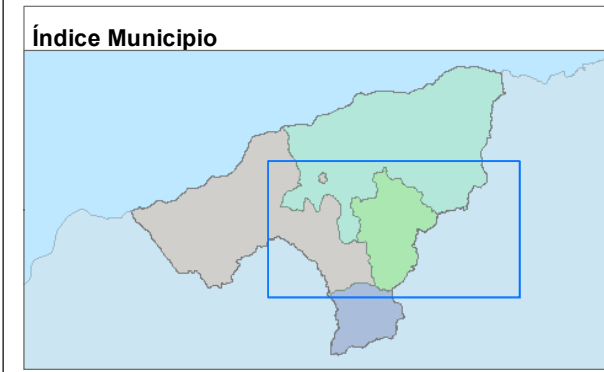


Suco: Usitaqueno
P. Admin: Oesilo
Município: Oecusse



Legend

- Uma
- Centro Aldeia
- Antena
- Ponte
- Semeterio
- Eskola
- Edifisio Gov
- Hotel
- Saude
- NGO
- Religiao
- Tanque Bee
- Estrada Maior
- Estrada Minor
- Aldeia
- Suco
- P. Admin
- Município
- Mota
- 0 - 100m
- 100 - 500m
- 500 - 1000m
- 1000 - 1500m
- 1500 - 2000m
- 2000 - 2500m
- > 2500m

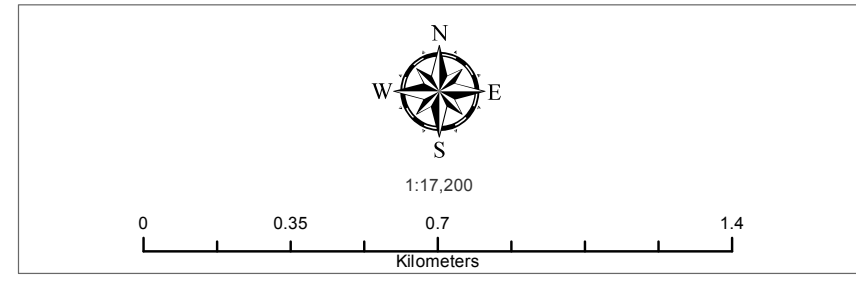


Baliza no naran hirak nebe hare iha Mapa nee hanesan base informasaun hodi facilita servisu Estatistika no Census Populasaun nian deit.

Projection: UTM Zone 51S
 Spheroid: WGS 1984
Do Not Use for Navigation

Data Produusaun: Agostu 2018
 Unidade Produusaun: DNCE, DGE
 Fontes Dadas: Peskiza Identifikasaun Komunitade Aldeia 2016

Cartographer: Jezinhosario17@gmail.com





Suco: Usitasae
P. Admin: Oesilo
Município: Oecusse



Legend

- Uma
- Centro Aldeia
- 📡 Antena
- 🌉 Ponte
- ⚰ Semeterio
- 🏫 Escola
- 🏛 Edifício Gov
- 🏨 Hotel
- 🏥 Saude
- 🏠 NGO
- ⛪ Religiao
- 🌊 Tanque Bee
- 🛣 Estrada Maior
- 🛤 Estrada Minor
- ▭ Aldeia
- ▭ Suco
- ▭ P. Admin
- ▭ Municipio
- Mota
- 0 - 100m
- 100 - 500m
- 500 - 1000m
- 1000 - 1500m
- 1500 - 2000m
- 2000 - 2500m
- > 2500m

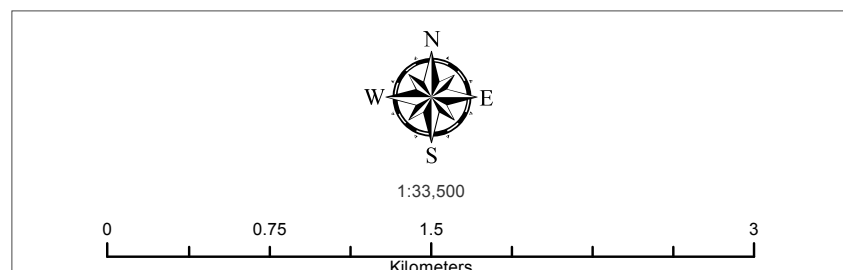


Baliza no naran hirak nebe hare iha Mapa nee hanesan base informasaun hodi facilita servisu Estatistika no Census Populasaun nian deit.

Projection: UTM Zone 51S
 Spheroid: WGS 1984
Do Not Use for Navigation

Data Produzsaun: Agosto 2018
 Unidade Produzsaun: DNCE, DGE
 Fontes Datus: Peskiza Identifikasaun Komunitade Aldeia 2016

MINISTERIU FINANCEIRO
 UNIAO GERAL DE ESTATISTICA
 Cartographer: Jezinhosario17@gmail.com

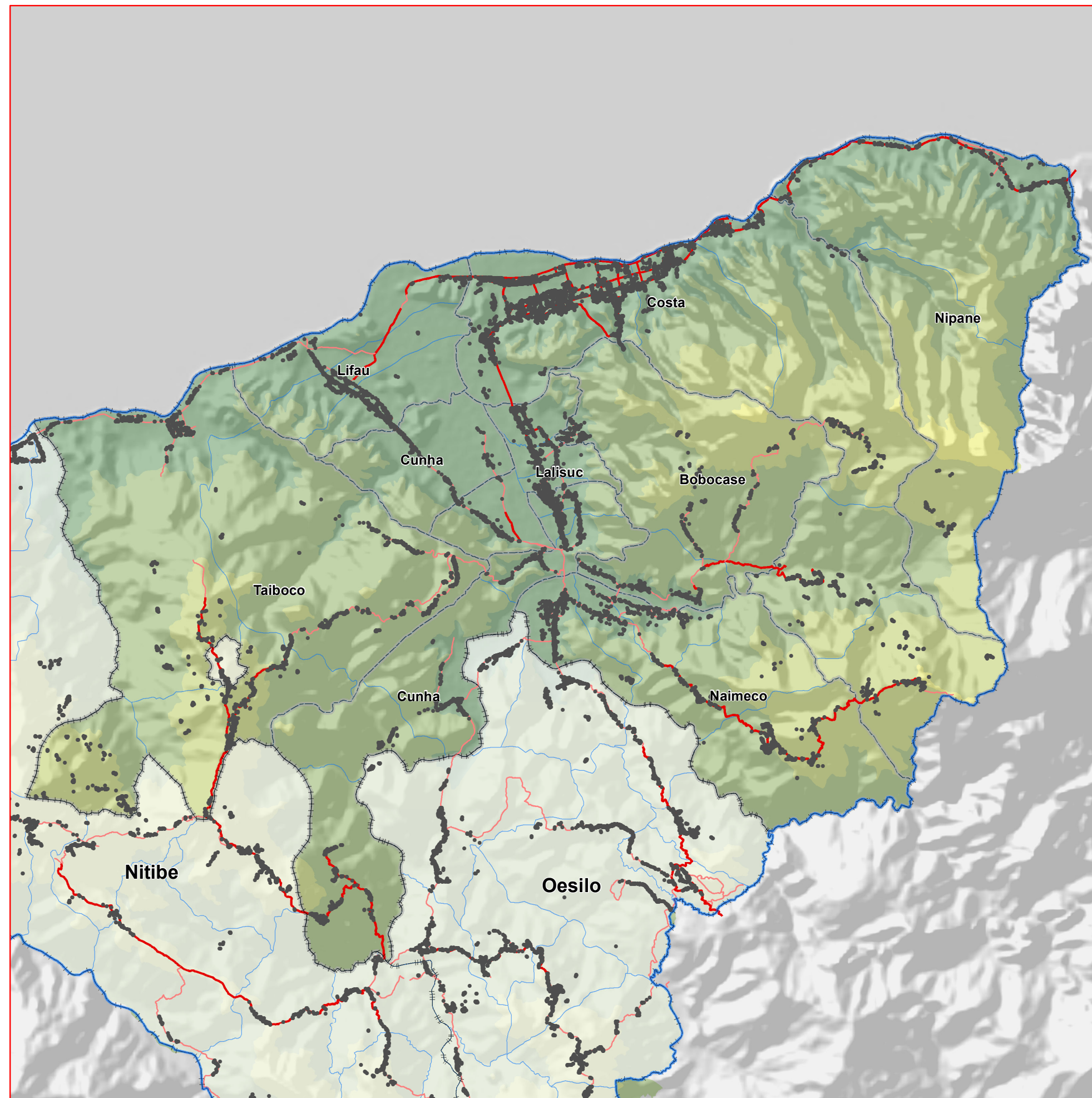


Posto Administrativo

PANTE MACASAR



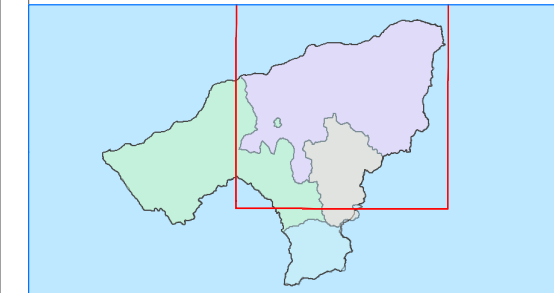
P. Admin: Pante Macassar
Município: Oecusse



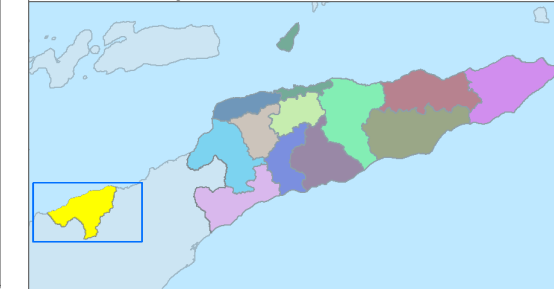
Legend

- Uma
- Estrada Maior
- Estrada Minor
- Aldeia
- Suco
- Posto
- Municipio
- 0 - 100m
- 100 - 500m
- 500 - 1000m
- 1000 - 1500m
- 1500 - 2000m
- 2000 - 2500m
- > 2500m

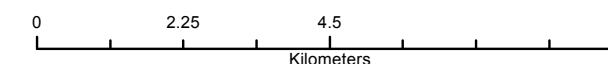
Índice Posto Administrativo



Índice Municipio



1:109,200



Baliza no naran hirak nebe hare iha Mapa nee hanesan base informasaun hodi facilita servisu Estatistika no Censu Populasaun nian deit.

Projection: UTM Zone 51S
 Spheroid: WGS 1984
Do Not Use for Navigation



Data Produasaun: Agostu 2018
 Unidade Produasaun: DNCE, DGE
 Fontes Dadas: Pesquisa Identifikasaun Komunitade Aldeia 2016

Cartographer: mazysrs@gmail.com

**Suco & Aldeia
iha Posto Administrativo**

PANTE MACASAR



Suco: Bobocase
P. Admin: Pante Macassar
Município: Oecusse



Legend

- Uma
- Centro Aldeia
- Antena
- ◆ Ponte
- ⊕ Semeterio
- Ⓜ Eskola
- 🏠 Edifisio Gov
- 🏨 Hotel
- ⚕ Saude
- 🏠 NGO
- ⛪ Religiao
- 🌊 Tanque Bee
- Estrada Maior
- Estrada Minor
- ▭ Aldeia
- ▭ Suco
- ▭ P. Admin
- ▭ Municipio
- ▭ Mota
- 0 - 100m
- 100 - 500m
- 500 - 1000m
- 1000 - 1500m
- 1500 - 2000m
- 2000 - 2500m
- > 2500m



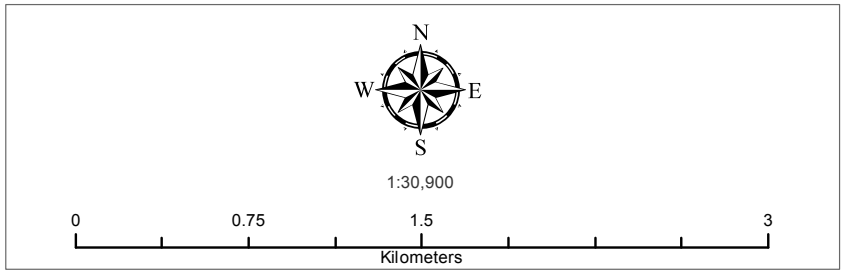
Baliza no naran hirak nebe hare iha Mapa nee hanesan base informasaun hodi facilita servisu Estatistiska no Census Populasaun nian deit.

Projection: UTM Zone 51S
 Spheroid: WGS 1984

Do Not Use for Navigation

Data Produusaun: Agostu 2018
 Unidada Produusaun: DNCE, DGE
 Fontes Da dus: Peskiza Identifikasaun Komunidade Aldeia 2016

MINISTERIU FINANÇAS
 DIRECÇÃO GERAL DE ESTATÍSTICA
 Cartographer: Jezinhosario17@gmail.com





Suco: Lalisuc

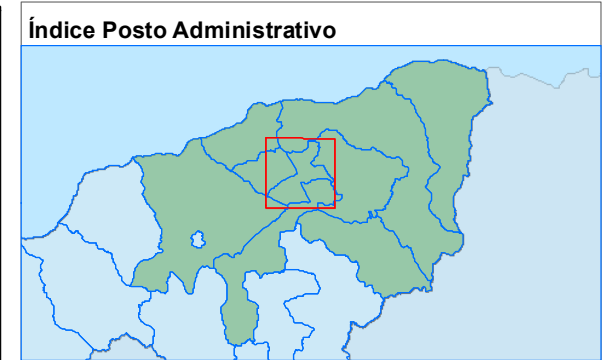
P. Admin: Pante Macassar

Município: Oecusse



Legend

- Uma
- Centro Aldeia
- Antena
- ◆ Ponte
- ⊕ Semetario
- ⚡ Eskola
- 🏛 Edifisio Gov
- 🏨 Hotel
- 🏥 Saude
- 🏠 NGO
- ⛪ Religiao
- 🌊 Tanque Bee
- Estrada Maior
- Estrada Minor
- Aldeia
- ▭ Suco
- ▭ P. Admin
- ▭ Municipio
- ▭ Mota
- 0 - 100m
- 100 - 500m
- 500 - 1000m
- 1000 - 1500m
- 1500 - 2000m
- 2000 - 2500m
- > 2500m



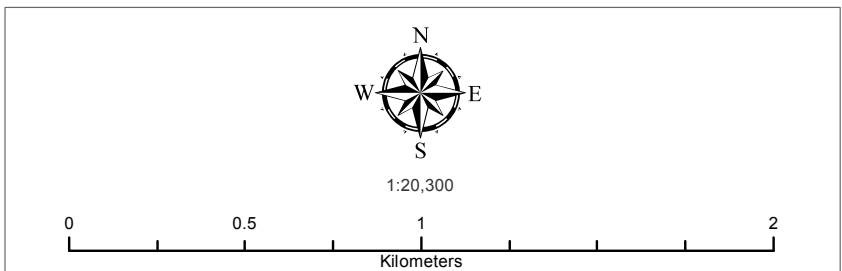
Baliza no naran hirak nebe hare iha Mapa nee hanesan base informasaun hodi facilita servisu Estatistika no Census Populasaun nian deit.

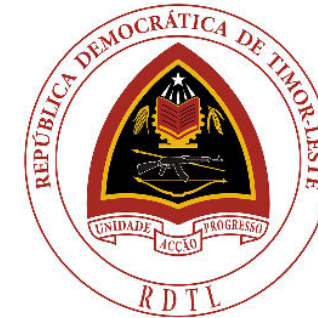
Projection: UTM Zone 51S
Spheroid: WGS 1984

Do Not Use for Navigation

Data Produusaun: Agostu 2018
Unidade Produusaun: DNCE, DGE
Fontes Dadas: Peskiza Identifikasaun Komunitade Aldeia 2016

Cartographer: Jezinhosario17@gmail.com





Suco: Lifau
P. Admin: Pante Macassar
Município: Oecusse

Legend

- Uma
- Centro Aldeia
- Antena
- ◆ Ponte
- Semeterio
- Eskola
- Edifisio Gov
- Hotel
- Saude
- NGO
- Religiao
- Tanque Bee
- Estrada Maior
- Estrada Minor
- Aldeia
- Suco
- P. Admin
- Municipio
- Mota
- 0 - 100m
- 100 - 500m
- 500 - 1000m
- 1000 - 1500m
- 1500 - 2000m
- 2000 - 2500m
- > 2500m

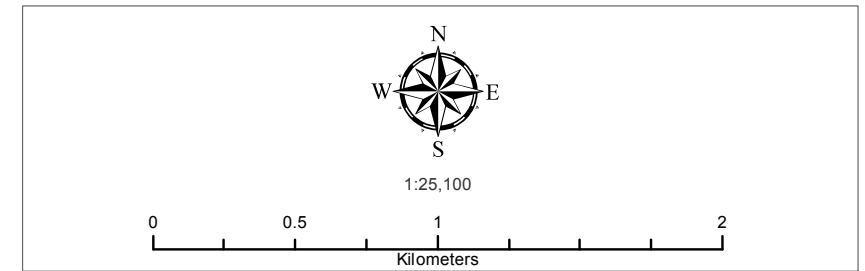


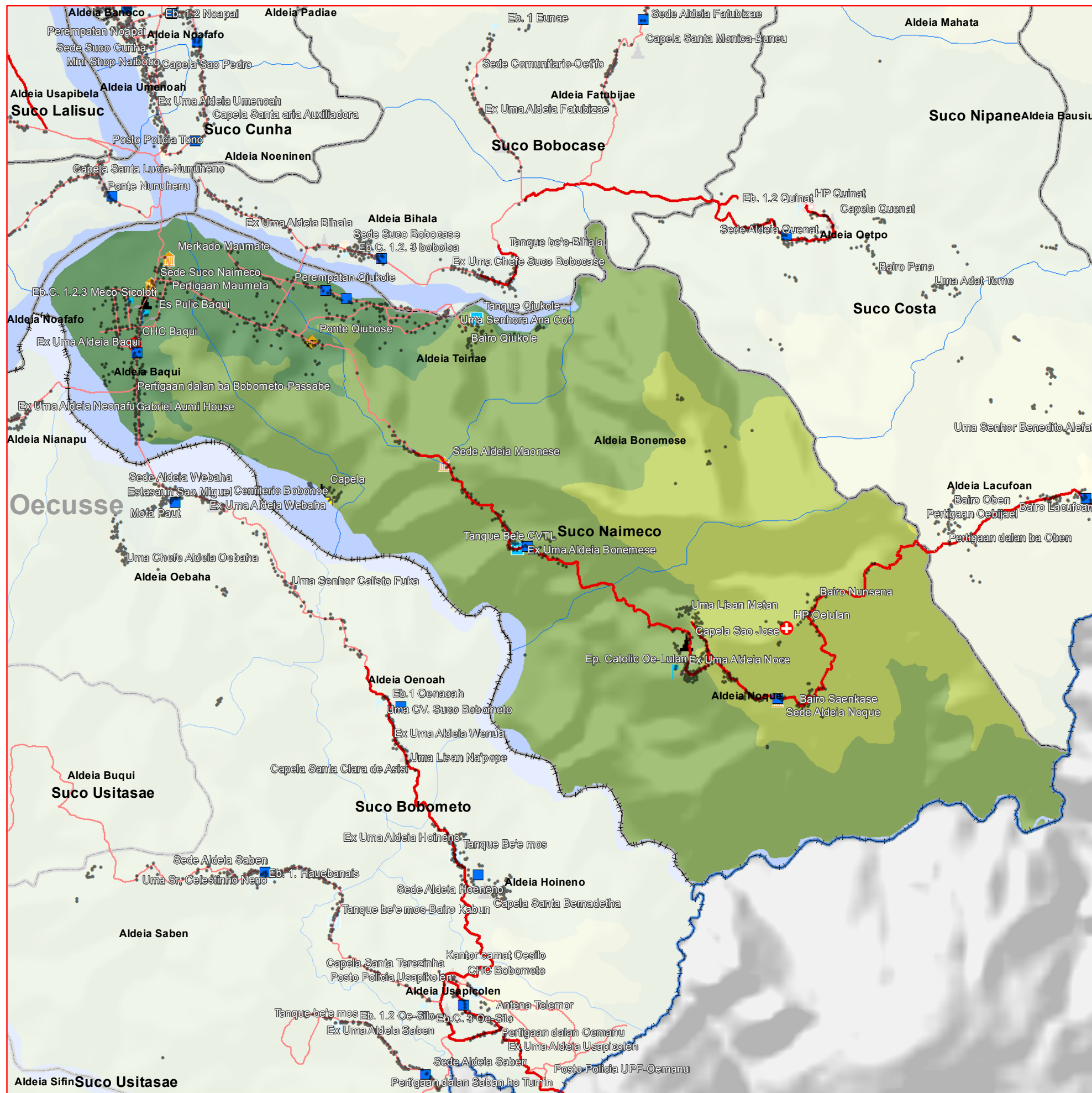
Baliza no naran hirak nebe hare iha Mapa nee hanesan base informasaun hodi facilita servisu Estatistiska no Census Populasaun nian deit.

Projection: UTM Zone 51S
 Spheroid: WGS 1984
Do Not Use for Navigation

Data Produusaun: Agostu 2018
 Unidade Produusaun: DNCE, DGE
 Fontes Dadas: Peskiza Identifikasaun Komunitade Aldeia 2016

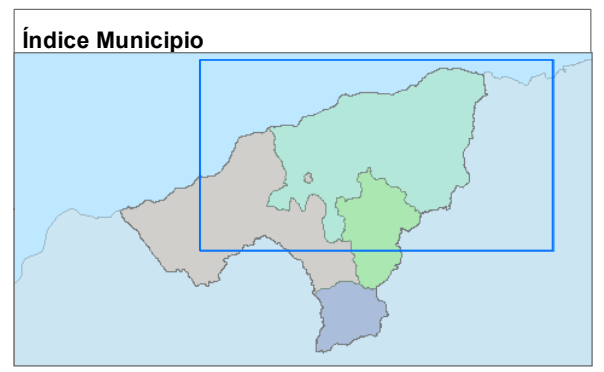
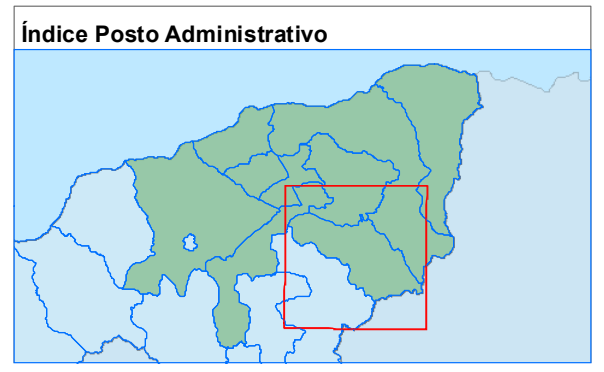
MINISTERIU FINANCEIRO
 DIRECCAO GERAL DE ESTATISTICA
 Cartographer: Jezinhosario17@gmail.com





Suco: Naimeco
P. Admin: Pante Macassar
Município: Oecusse

- Legend**
- Uma
 - Centro Aldeia
 - 📡 Antena
 - 🗨️ Ponte
 - ⚰️ Semeterio
 - 🏫 Eskola
 - 🏛️ Edifisio Gov
 - 🏨 Hotel
 - 🏥 Saude
 - 🏠 NGO
 - ⛪ Religiao
 - 🌊 Tanque Bee
 - 🛣️ Estrada Maior
 - 🛤️ Estrada Minor
 - ▭ Aldeia
 - ▭ Suco
 - ▭ P. Admin
 - ▭ Municipio
 - ▭ Mota
 - 0 - 100m
 - 100 - 500m
 - 500 - 1000m
 - 1000 - 1500m
 - 1500 - 2000m
 - 2000 - 2500m
 - > 2500m



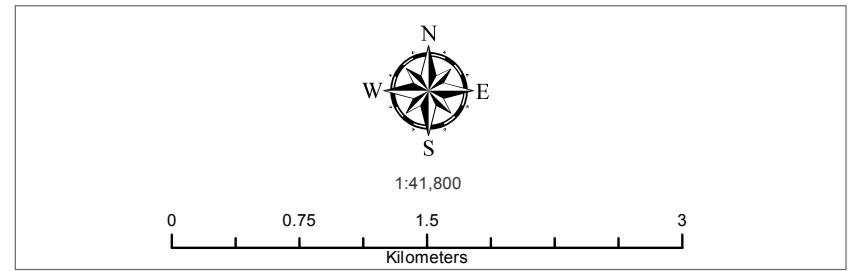
Baliza no naran hirak nebe hare iha Mapa nee hanesan base informasaun hodi facilita servisu Estatistika no Census Populasaun nian deit.

Projection: UTM Zone 51S
 Spheroid: WGS 1984

Do Not Use for Navigation

Data Produasaun: Agostu 2018
 Unidade Produasaun: DNCE, DGE
 Fontes Dadas: Peskiza Identifikasaun Komunitade Aldeia 2016

MINISTERIU FINANCAS
 DIRECCÃO GERAL DE ESTATÍSTICA
 Cartographer: Jezinhosario17@gmail.com





Suco: Nipane

P. Admin: Pante Macassar

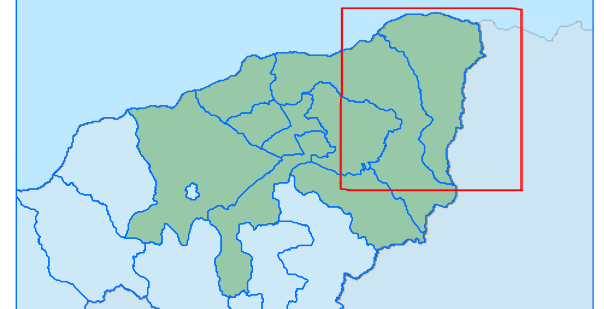
Município: Oecusse



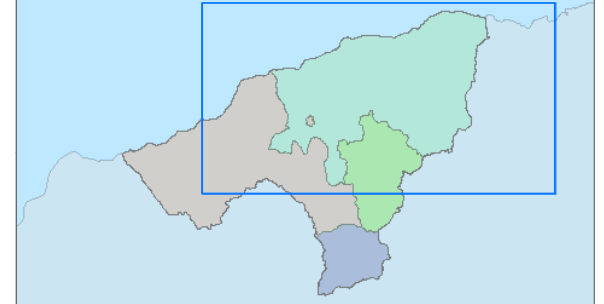
Legend

- Uma
- Centro Aldeia
- Antena
- ◆ Ponte
- ⊗ Semetario
- ⌂ Eskola
- 🏛 Edifisio Gov
- 🏨 Hotel
- ⚕ Saude
- 🏠 NGO
- ⛪ Religiao
- 🌊 Tanque Bee
- Estrada Maior
- Estrada Minor
- Aldeia
- Suco
- P. Admin
- Municipio
- Mota
- 0 - 100m
- 100 - 500m
- 500 - 1000m
- 1000 - 1500m
- 1500 - 2000m
- 2000 - 2500m
- > 2500m

Índice Posto Administrativo



Índice Municipio



Balizo no naran hirak nee hare iha Mapa nee hanesan base informasaun hodi facilita servisu Estatistiska no Censur Populasaun nian deit.

Projection: UTM Zone 51S
Spheroid: WGS 1984

Do Not Use for Navigation

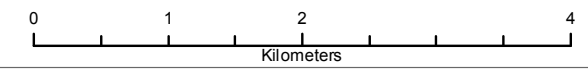
Data Produsaun: Agostu 2018
Unidade Produsaun: DNCE, DGE
Fontes Dadas: Peskiza Identifikasaun Komunitade Aldeia 2016



Cartographer: Jezinhosario17@gmail.com



1:53,000



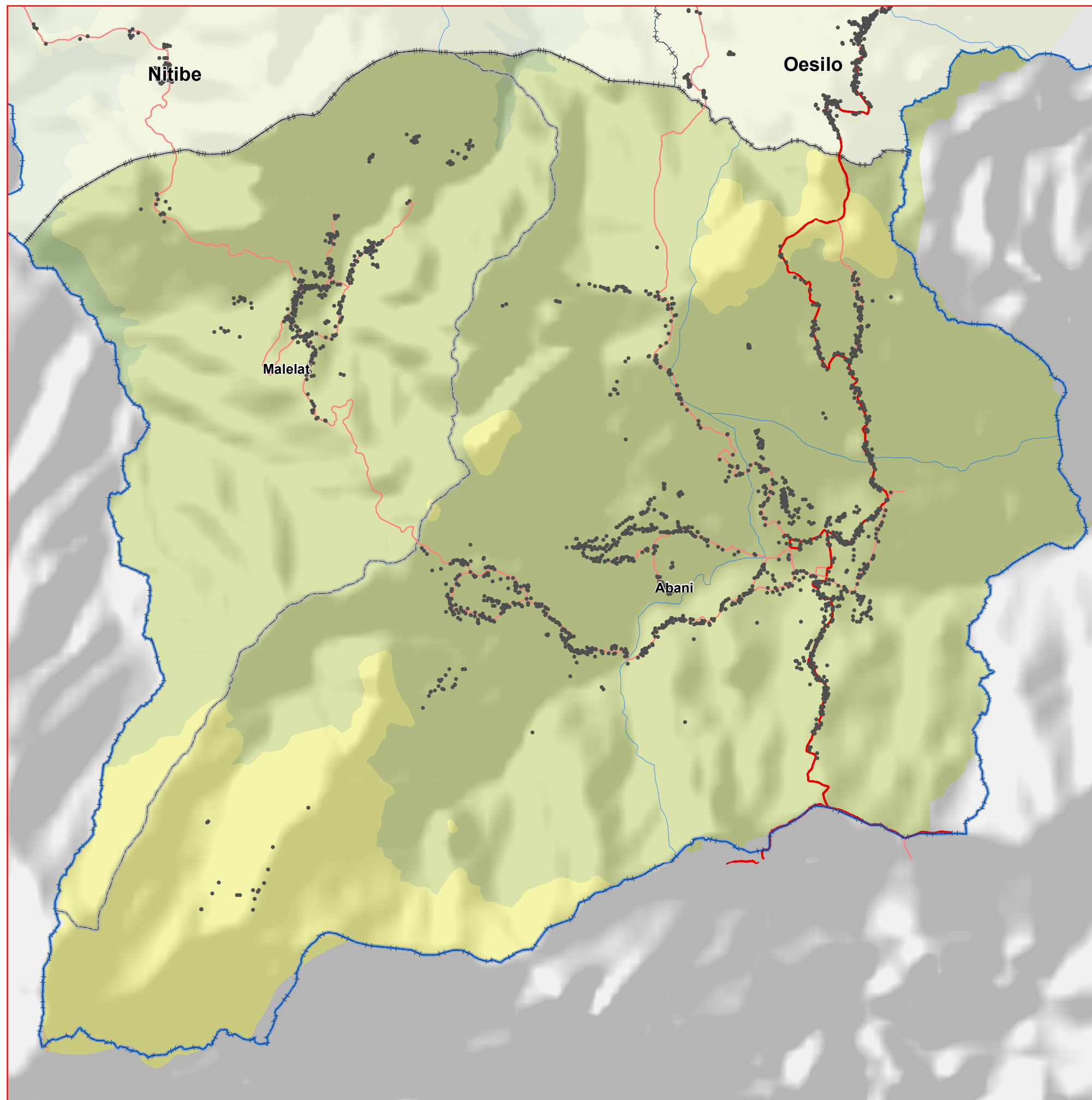


Posto Administrativo

PASSABE

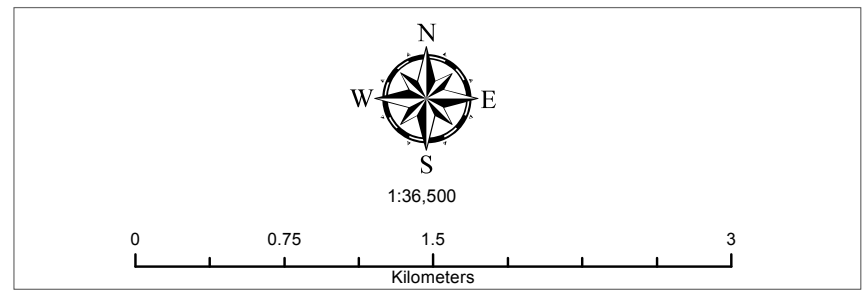
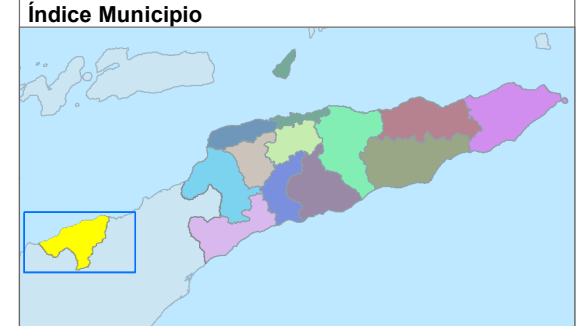


P. Admin: **Passabe**
 Municipio: **Oecusse**



Legend

- Uma
- Estrada Maior
- Estrada Minor
- Aldeia
- Suco
- Posto
- Municipio
- 0 - 100m
- 100 - 500m
- 500 - 1000m
- 1000 - 1500m
- 1500 - 2000m
- 2000 - 2500m
- > 2500m



Baliza no naran hirak nebe hare iha Mapa nee hanesan base informasaun hodi facilita servisu Estatistiska no Census Populasaun nian deit.

Projection: UTM Zone 51S
 Spheroid: WGS 1984
Do Not Use for Navigation



Data Produsaun: Agostu 2018
 Unidade Produsaun: DNCE, DGE
 Fontes Dadas: Peskiza Identifikasaun Komunitade Aldeia 2016

Cartographer: mazysrs@gmail.com

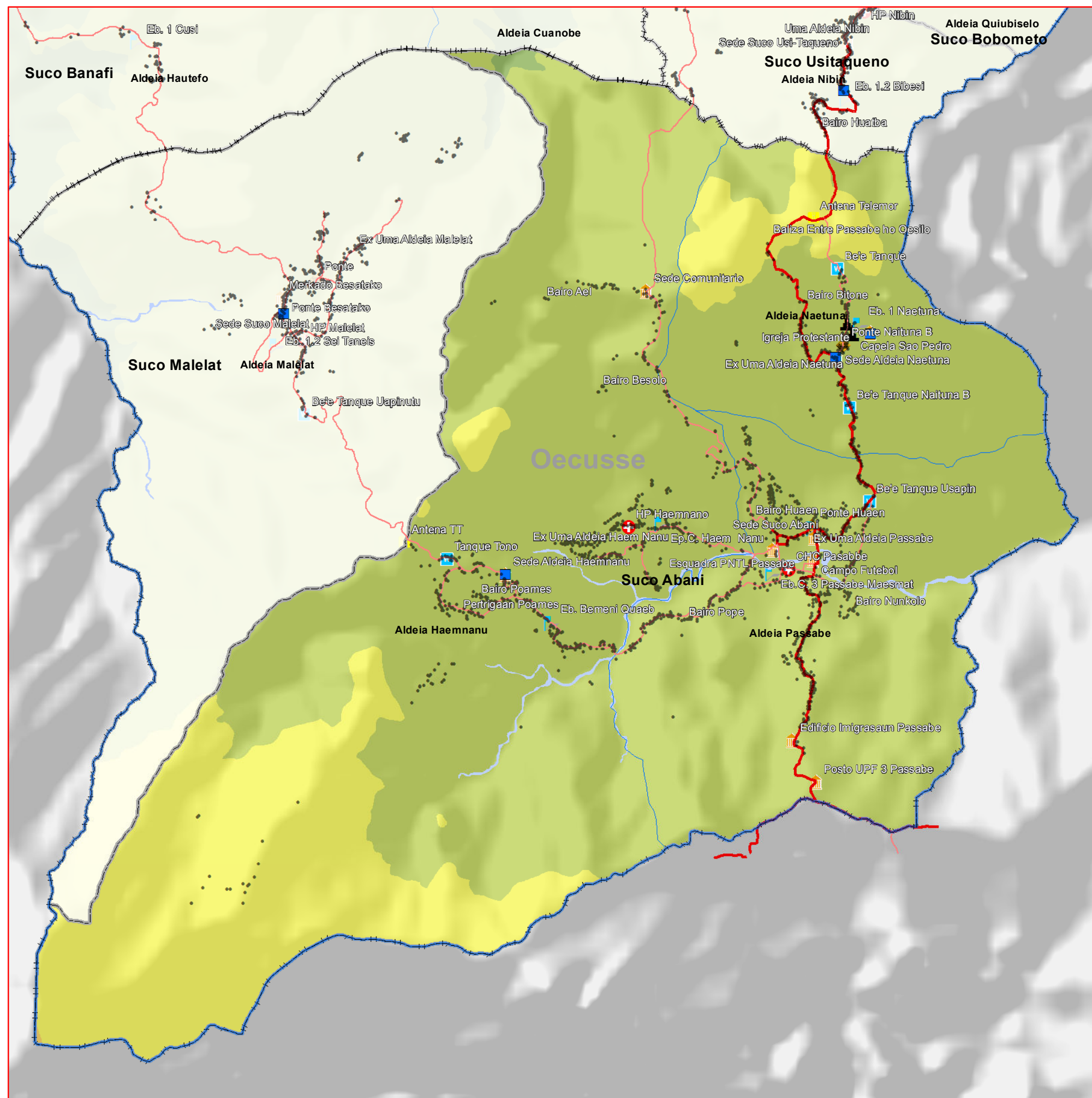
**Suco & Aldeia
iha Posto Administrativo
PASSABE**



Suco: **Abani**

P. Admin: **Passabe**

Município: **Oecusse**



Legend

- Uma
- Centro Aldeia
- Antena
- ◆ Ponte
- ⊕ Semeterio
- ⌂ Eskola
- 🏛 Edifisio Gov
- 🏨 Hotel
- ⊕ Saude
- 🏠 NGO
- ⛪ Religiao
- 🌊 Tanque Bee
- Estrada Maior
- Estrada Minor
- Aldeia
- ▭ Suco
- ▭ P. Admin
- ▭ Municipio
- ▭ Mota
- 0 - 100m
- 100 - 500m
- 500 - 1000m
- 1000 - 1500m
- 1500 - 2000m
- 2000 - 2500m
- > 2500m

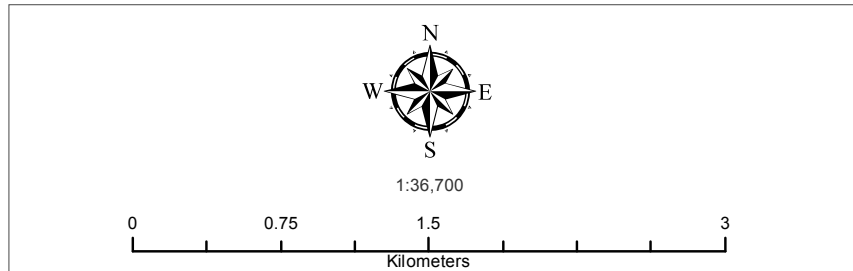


Baliza no naran hirak nebe hare iha Mapa nee hanesan base informasaun hodi facilita servisu Estatistika no Census Populasaun nian deit.

Projection: UTM Zone 51S
Spheroid: WGS 1984
Do Not Use for Navigation

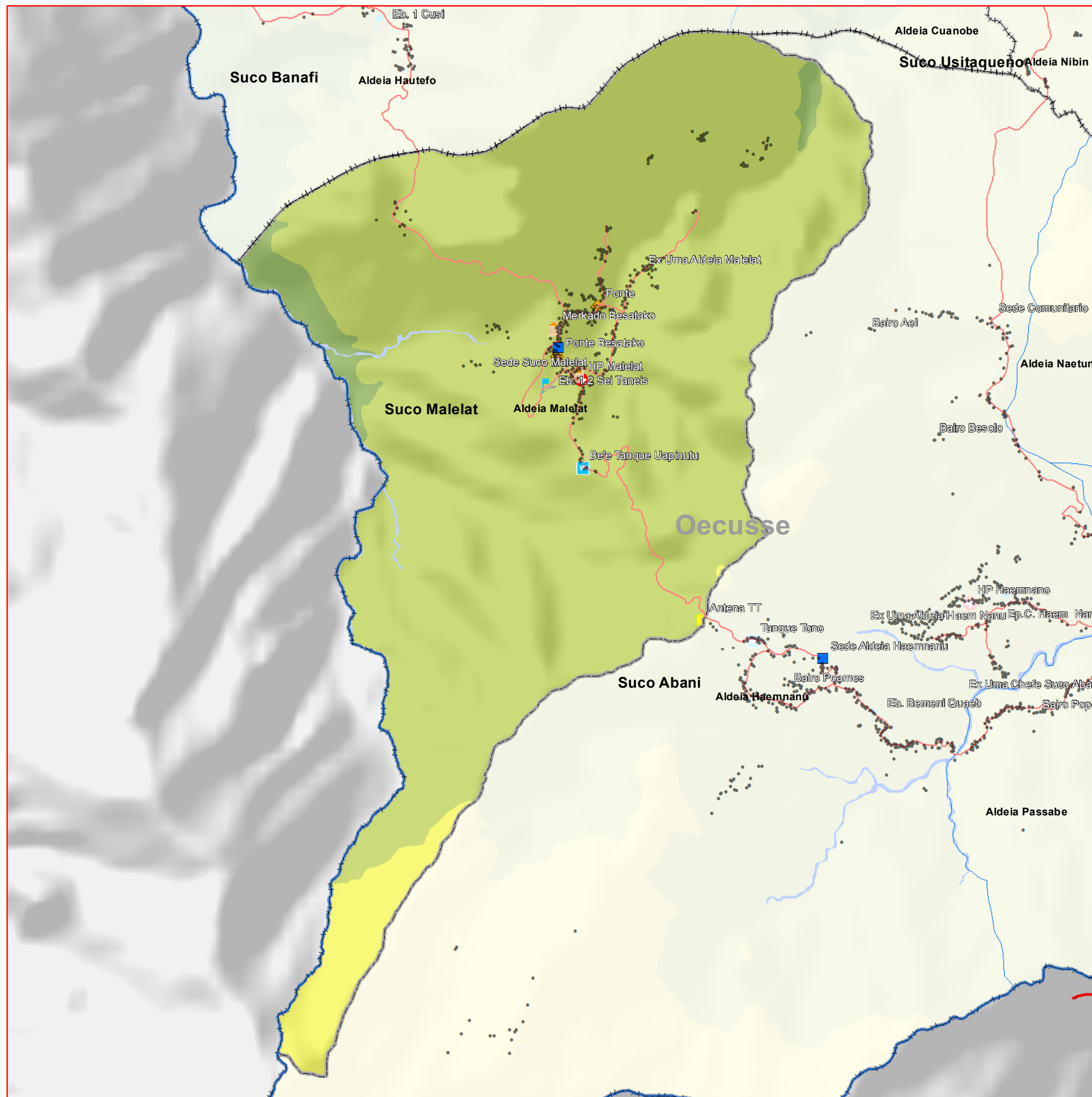
Data Produsaun: Agostu 2018
Unidade Produsaun: DNCE, DGE
Fontes Dadas: Peskiza Identifikasaun Komunitade Aldeia 2016

MINISTERIU FINANÇAS
DIRECÇÃO GERAL DE ESTATÍSTICA
Cartographer: Jezinhosario17@gmail.com





Suco: Malelat
P. Admin: Passabe
Município: Oecusse



Legend

- Uma
- Centro Aldeia
- 📡 Antena
- 🌉 Ponte
- ⚰ Semeterio
- 🏫 Eskola
- 🏛 Edifisio Gov
- 🏨 Hotel
- 🏥 Saude
- 🏠 NGO
- ⛪ Religiao
- 🚰 Tanque Bee
- 🛣 Estrada Maior
- 🛤 Estrada Minor
- ▭ Aldeia
- ▭ Suco
- ▭ P. Admin
- ▭ Municipio
- ▭ Mota
- 0 - 100m
- 100 - 500m
- 500 - 1000m
- 1000 - 1500m
- 1500 - 2000m
- 2000 - 2500m
- > 2500m

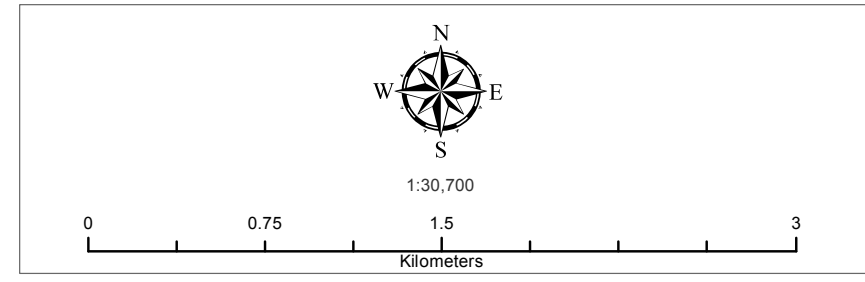


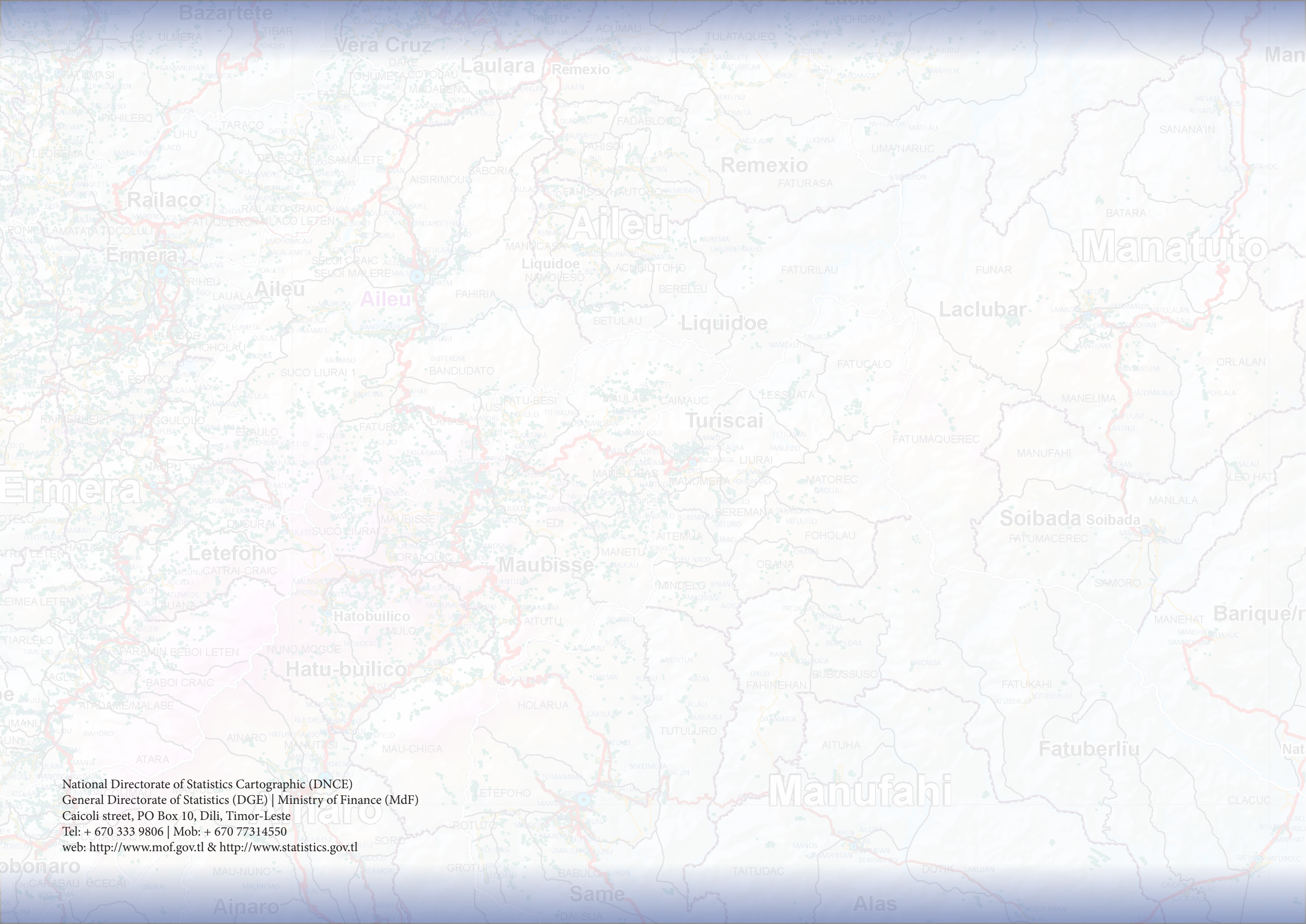
Baliza no naran hirak nebe hare iha Mapa nee hanesan base informasaun hodi facilita servisu Estatistika no Censu Populasaun nian deit.

Projection: UTM Zone 51S
 Spheroid: WGS 1984
Do Not Use for Navigation

Data Produsaun: Agostu 2018
 Unidade Produsaun: DNCE, DGE
 Fontes Dadas: Peskiza Identifikasaun Komunitade Aldeia 2016

Cartographer: Jezionhosariot7@gmail.com





National Directorate of Statistics Cartographic (DNCE)
General Directorate of Statistics (DGE) | Ministry of Finance (Mdf)
Caicoli street, PO Box 10, Dili, Timor-Leste
Tel: + 670 333 9806 | Mob: + 670 77314550
web: <http://www.mof.gov.tl> & <http://www.statistics.gov.tl>