

欢迎来到2015微软技术大会

贺乐赋

微软公司资深副总裁

大中华区董事长兼首席执行官

欢迎！

3,262

谢谢!

未来三天.....

147

主题演讲、动手实验室、培训、课程

Windows 安全与管理 | 数据中心与基础设施 | 数据平台与商业智能
Office 365与协作 | SharePoint与企业社交 | 通讯 | Dynamics 解决方案
DevOps | 通用Windows平台开发 | 物联网 | 以及更多.....

未来三天.....

开发工具



潘正磊 (Julia Liuson)
开发平台事业部
全球资深副总裁

Office



施洋 (Jared Spataro)
全球应用与服务市场部
总经理

Windows



Craig Dewar
Windows商用产品市场
高级总监

云计算



Corey Sanders
微软Azure项目管理
总监

未来三天.....

创新 | 学习 | 沟通

变革

无处不在

瞬息万变
前所未有

抓住机遇
改变世界

面对挑战

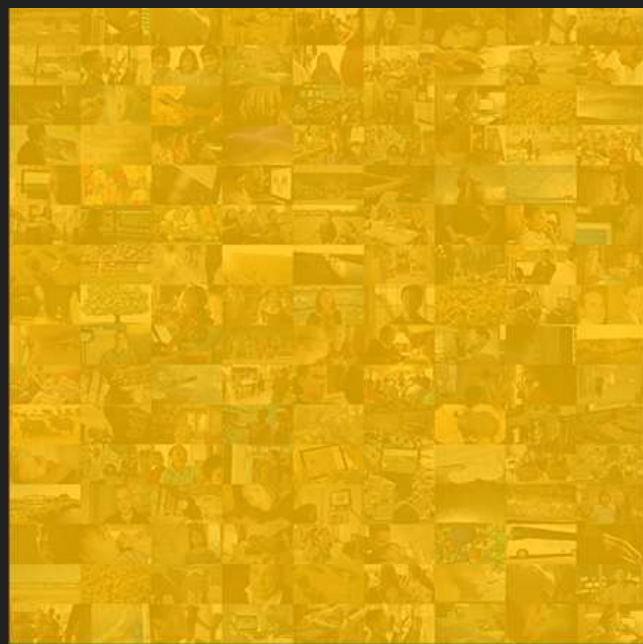
无所畏惧

携手微软

共赢机遇

微软使命

予力全球每一人、每一组织成就不凡

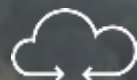


我们的 **世界观**

予力全球每一人、每一组织成就不凡



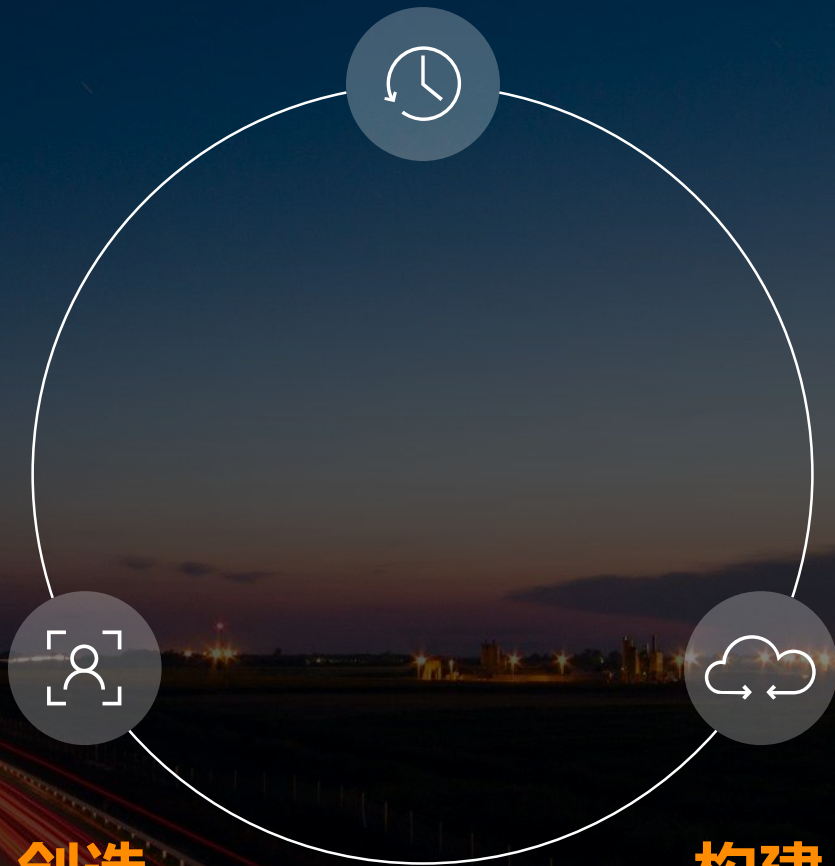
移动为先



云为先



重塑
生产力和业务流程

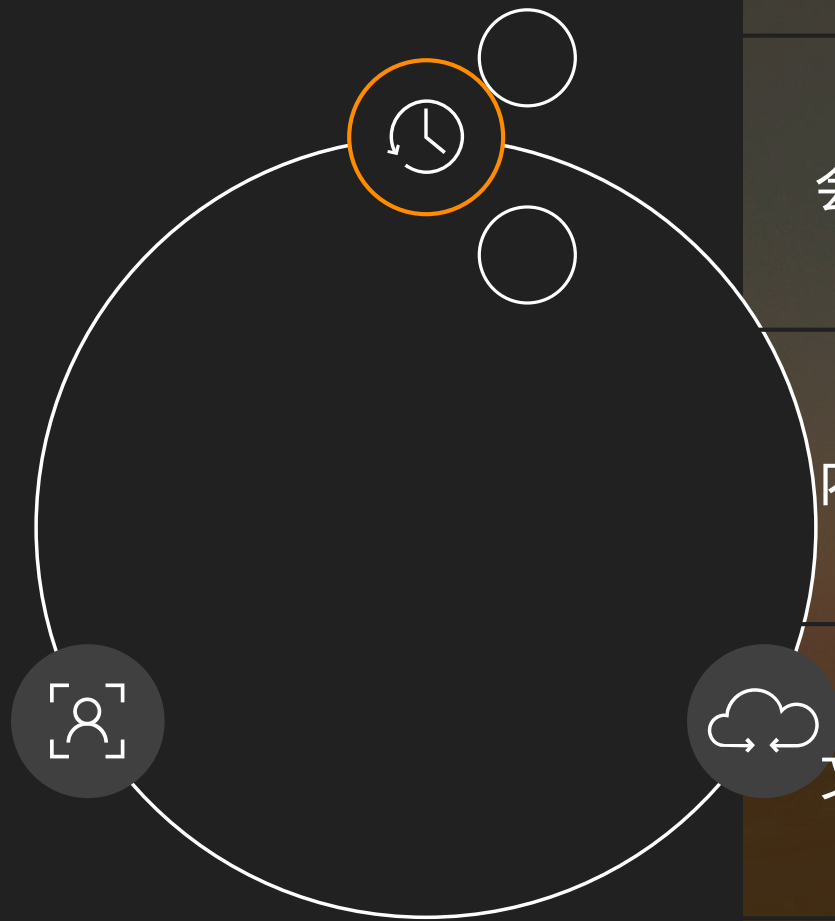


创造
更个性化的计算

构建
智能云平台

重塑生产力和 业务流程

工作生活面面俱到
团队协作和在线分享
助力生活，更指引业务
以人为本，安全可靠



沟通

会议及协作

内容创造

文件共享及内容管理

商业应用

重塑生产力和 业务流程

工作生活面面俱到
团队协作和在线分享
助力生活，更指引业务
以人为本，安全可靠



600,000+

沟通
Office 365 在华客户

10,000,000+

会议及协作
教育用户

150%

内容创造
业务增长

> 1,000

文件共享及内容管理
Office 365 本土合作伙伴

> 38%

商业应用
Dynamics CRM客户同时部署了
Office 365或微软智能云Azure

构建智能云平台



超大规模、混合云、企业级品质

开放与灵活

开发者、合作伙伴和IT生产力

以数据指导行动

SaaS平台扩展

可信云

云基础设施

企业级移动应用

云基础设施

开发者与应用平台

物联网

构建智能云平台



超大规模、混合云、企业级品质
开放与灵活
公有云“领导者”
开发者、合作伙伴和IT生产力



可信云
IDC MarketScape: 2015年
中国公共基础设施服务供
应商评估

Gartner 魔力象限 2015年1
月为云基础设施服务

The Forrester Wave 2015年第三
季度中国企业公共云平台

> 50,000

云基础设施

Windows Azure 在华客户

400%

企业级移动应用

中小企业业务增长

600+

云基础设施

HDInsight客户

56%

开发者与应用平台

Azure上运行Linux系统的虚拟机

1,000

物联网

Windows Azure云解决方案提供商

创新更个性化的计算



自然的人机交互

移动体验

可信赖的数据安全

关注用户体验，简化IT管理

通用平台和企业应用商店

Windows即服务

创新的硬件形式

深入的客户体验

创新更个性化的计算



自然的人机交互
移动体验

Surface Pro 4 Windows 10

可信的数据安全
关注用户体验，简化IT管理

今夜

开启预售



植根中国 予力中国 创新中国

全面支持“中国制造2025”及“互联网+”国家战略
全面助力生态系统与客户成长
缔造独一无二的合作伙伴关系

 Windows Azure

由**世纪互联**运营

智能云，为中国而生

 Windows 10

美国以外Windows Insiders最多的国家

Azure Marketplace



众多合作伙伴致力推出优质解决方案







微软技术创新

沈向洋 博士
微软全球执行副总裁

重塑
生产力和业务流程



**紧密相关的
三大愿景**



创造
更个性化的计算



构建
智能云平台

昔日的成就
是有形的

明日的突破
是无形的

未雨绸缪

解决客户

尚未发现的问题



2000



从长计议

2020年的解决方案
来自2000年的前瞻性研究

2015

2020

解决明天的 问题



1. 明天的云计算



2. 明天的工具



3. 明天的智能

明天的云计算

更大规模

更安全

更智能





INFOWORLD TECH WATCH

By Serdar Yegulalp | Follow

About

Informed news analysis every weekday

Azure SQL为数据库带来全新加密保护 Protections




Credit: Thinkstock

Row-level security and column masking features in

2014年

云计算

新的安全模式



Dr. Xuedong Huang
Distinguished Engineer &
Chief Speech Scientist

最顶尖的人脸检测和人脸识别算法

订阅



去年春天 为云计算注入智能



Face APIs
(人脸识别)

BETA

通过人脸检测和识别技术“看见”您的用户



Speech APIs
(语音识别)

BETA

用必应语音识别和语音合成技术与您的用户进行交流



Computer Vision APIs
(计算机视觉)

BETA

理解图像并智能产生缩略图



LUIS
(语言理解智能服务)

BETA

为您的应用量身打造对自然语言命令的理解能力

热门应用



cn.How-Old.net

你的颜龄是多少? #HowOldRobot



搜索人脸...



1995年



mrWizard



Computer



My Network
Places



Recycle Bin



Netscape
Naviga...



Microsoft
Windows 95

今天

语义理解智能服务
(LUIS)

面向大众，并支持中文

<https://www.luis.ai/>

演示

LUIS 项目

今天

2天、4个 API 代码

完成建模

LUIS Language Understanding Intelligent Service (beta) My Applications About Help Support Forum David XD Sign Out

FinderPhoto

Publish

Intents (+)

- None
- find_photo

Entities

New entity name

Save Cancel

university-entities

time

Pre-built Entities (+)

datetime

Regex Features (+)

No patterns added

Phrase List Features (+)

university

- 哈佛大学 耶鲁大学 武汉大学 湖南大学 清华大学 爱丁堡大学 湖大 清华大学 清大 华国科技大学

university-entities : correctly predicted (found entity)

Clear filter

Select text in an utterance to label an entity, or click to clear.

Model prediction

有没有爱丁堡大学的照片 find_photo (1)

有没有爱丁堡大学的照片 find_photo(1)

Model prediction

我要看看湖南大学的照片 find_photo (1)

我要看看湖南大学的照片 find_photo(1)

Model prediction

有没有湖大的照片 find_photo(1)

有没有湖大的照片 find_photo(1)

Model prediction

有没有清华大学的照片 find_photo(1)

有没有清华大学的照片 find_photo(1)

Train Last train completed: 10/21/2015, 2:23:03 PM

Performance analysis

Entities

time

university-entities

Contains entity

- Correctly predicted entity
- Error: no entities predicted
- Error: incorrect prediction

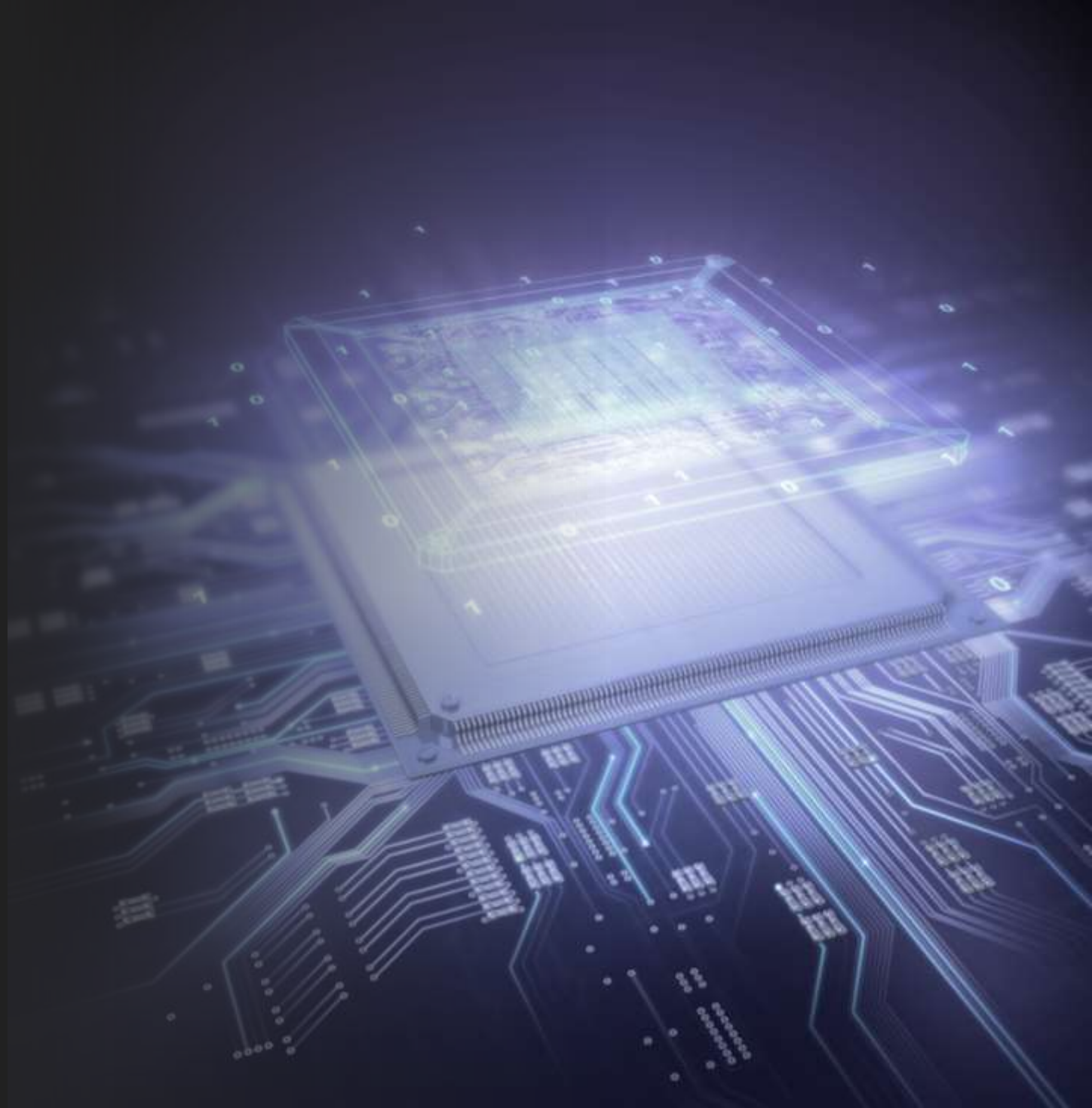
Does not contain entity

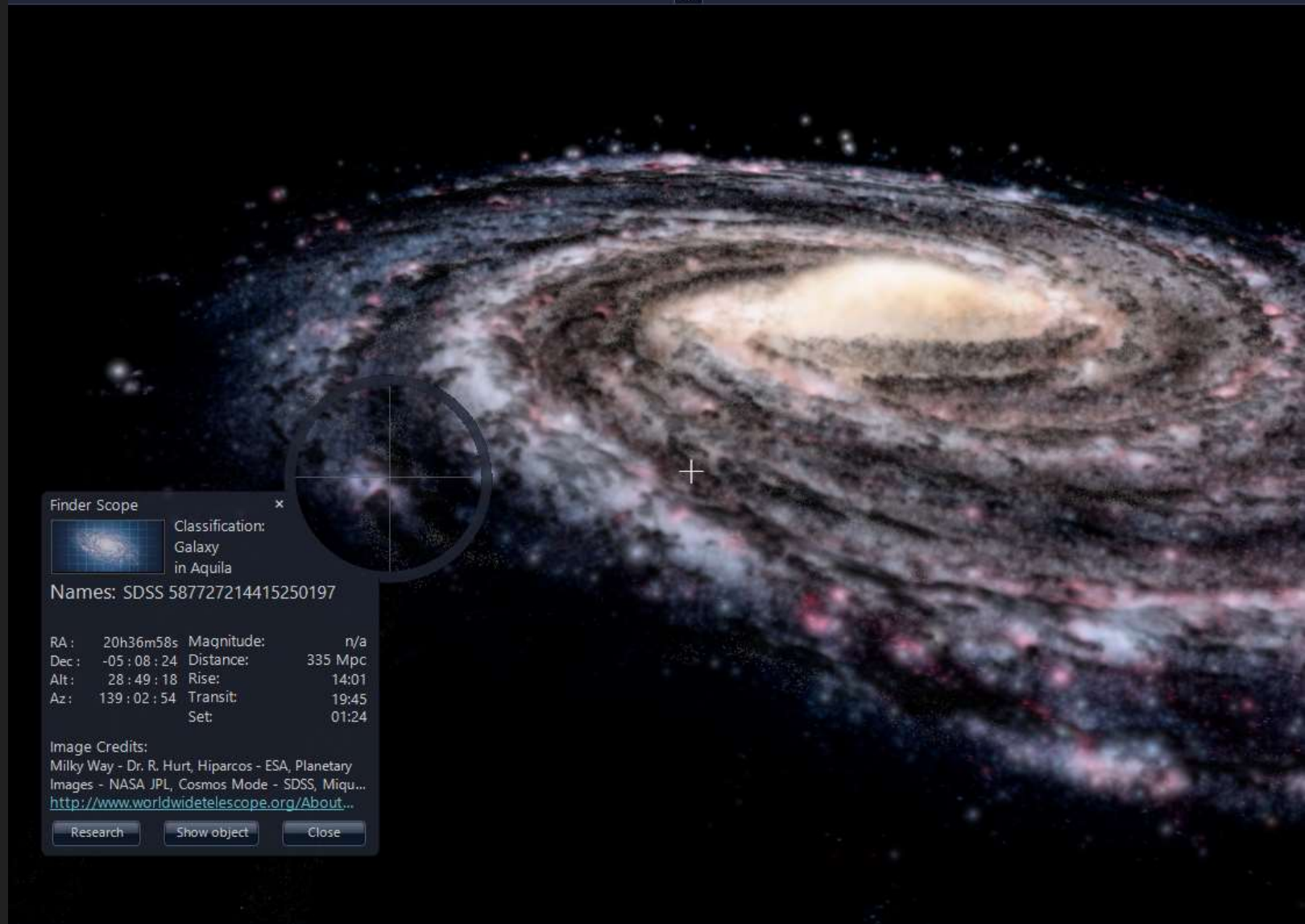
- Error: incorrect prediction
- Correctly predicted no entity

```
{
  "query": "看看清华大学的像片",
  "intents": [
    {
      "intent": "find_photo",
      "score": 0.999998569
    },
    {
      "intent": "None",
      "score": 0.0347335078
    }
  ],
  "entities": [
    {
      "entity": "清华大学",
      "type": "university-entities "
    }
  ]
}
```

明天的工具

为“移动为先，云为先”





Finder Scope

Classification: Galaxy in Aquila

Names: SDSS 587727214415250197

RA :	20h36m58s	Magnitude:	n/a
Dec :	-05 : 08 : 24	Distance:	335 Mpc
Alt :	28 : 49 : 18	Rise:	14:01
Az :	139 : 02 : 54	Transit:	19:45
		Set:	01:24

Image Credits:
Milky Way - Dr. R. Hurt, Hiparcos - ESA, Planetary Images - NASA JPL, Cosmos Mode - SDSS, Miqu...
<http://www.worldwidetelescope.org/About...>

Research Show object Close

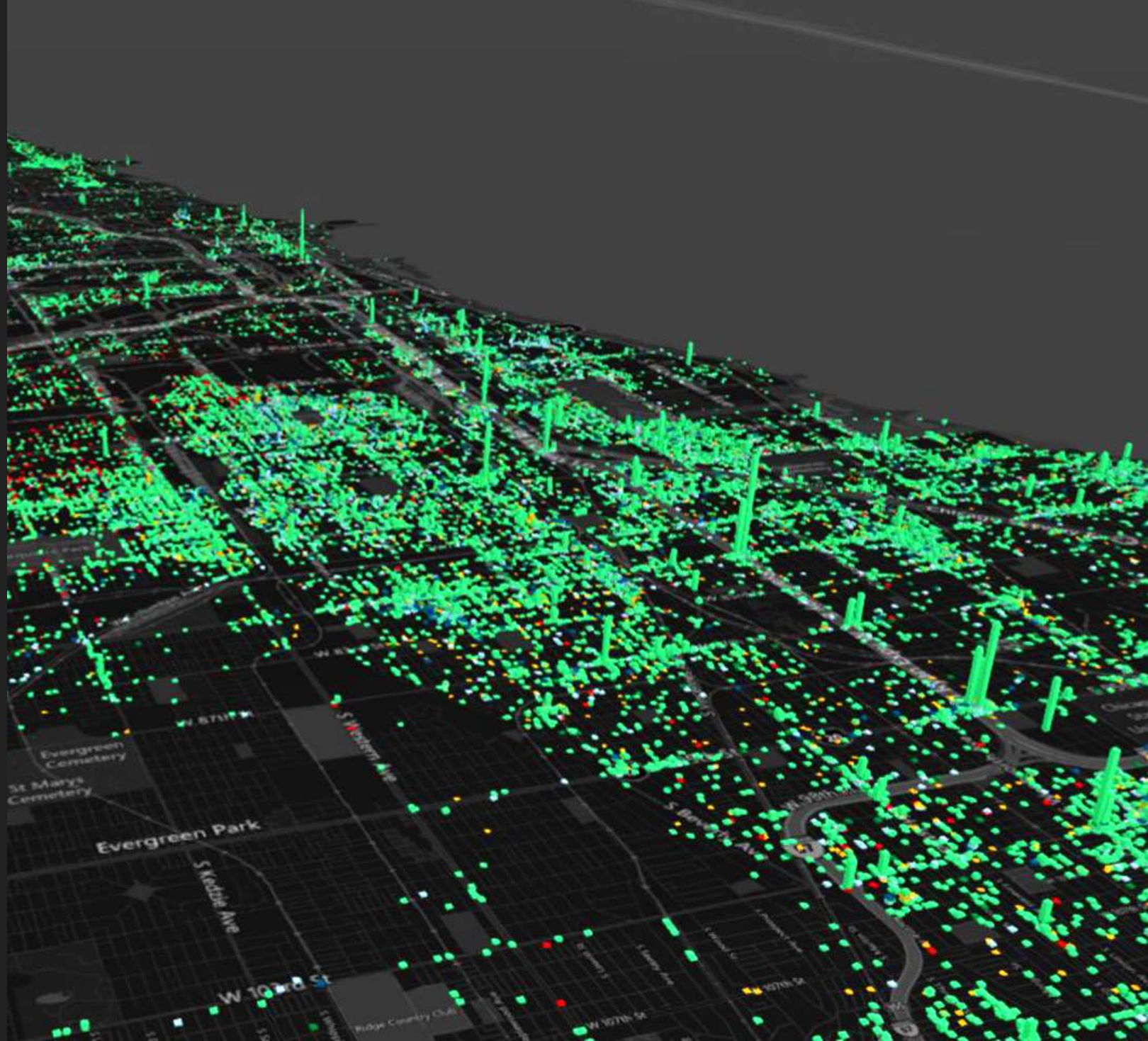


2008年

微软万维天文望远镜

○ 2013年

Power Map, Excel



今天



NUIgraph



Dave Brown

Research Engineer

明天的智能

全新计算体验



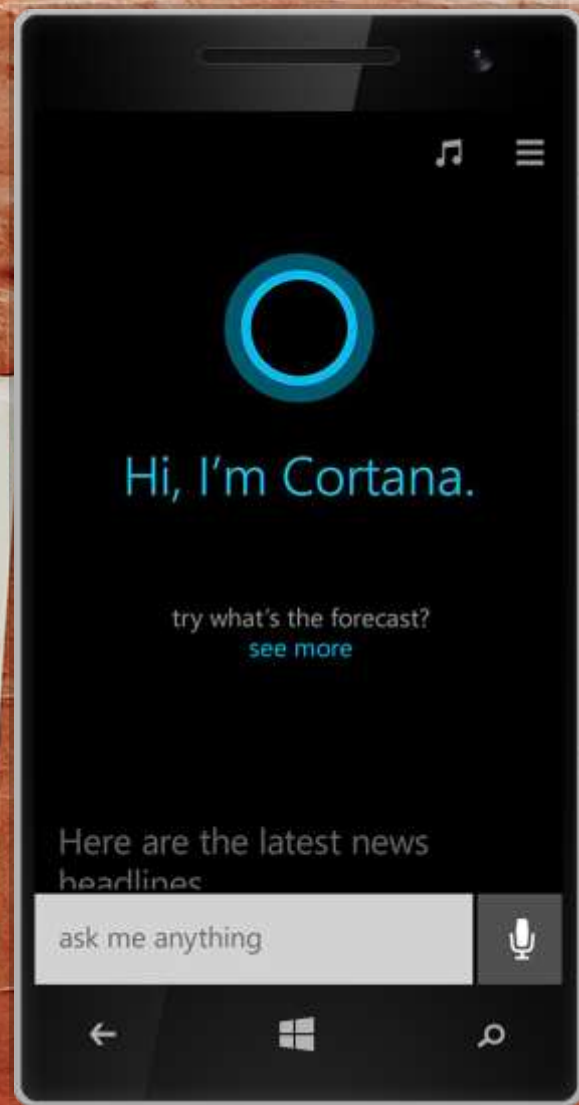
1966年

约瑟夫·维森鲍姆
(Joseph Weizenbaum)
和 ELIZA



今天

微软小冰和小娜





Jiayin Ge

Senior Development Lead

Rui Hu

Principal Development Manager

1966年

“将一台电视摄像机连接到电脑上，让机器来描述其接收到的图像。”

——马文·明斯基
(Marvin Minsky)





今天

天空

建筑

树

狗

草地



视频

计算机视觉化下的小狗

重塑
生产力和业务流程



数据可视化
全新用户界面
环境智能

**紧密相连的
三大愿景**



可信云
全新架构
集合智慧



创造
更个性化的计算

构建
智能云平台

机器学习
增强现实
人工智能

一场看不见的变革正悄然到来





视频

Skype Translator 情境中的孩子

