

متحف بلدان الكتاب المقدس خريطة المتحف

أهلاً وسهلاً

تتواجدون الآن بمستهل جولة مشوقة بأحضان الشرق القديم وبلدان الكتاب. بداية الجولة مع نزولكم الدرج المؤدي إلى القاعات حيث تعرض أمامكم آلاف السنين التاريخية من الشرق القديم. بلدان الكتاب امتدت من أفغانستان بالشرق حتى البحر المتوسط بالغرب، ومن جبال القوقاز بالشمال حتى كوش (السودان اليوم) بالجنوب. بقاعات المعرض الأساسية الثابتة بالمتحف تعرض كنوز نادرة وقيمة من فجر الحضارات حتى زمن نهاية التلمود البابلي والفترة البيزنطية.

أُفتتح متحف بلدان الكتاب في أيار عام 1992. أسسه إيلي وباتيا بوروفسكي، حيث تبرعوا بمقتنياتهم الأثرية النادرة لإقامة مؤسسة تكرس للتعرف على حضارات الشرق القديم- حضارات الكتب المقدسة. مقولة الدكتور بوروفسكي: „مستقبل الإنسانية يتغذى من جذور الماضي...“ هي الدافع الأساسي لإقامة المتحف.

خلال الرحلة، تكتشفون ثراء حضارات المنطقة والعلاقات التجارية المتبادلة بينها. ابدأوا مشواركم بقاعة المدخل، التي تتواجد بموازاة درج الدخول. الخريطة، الأسهم وأرقام القاعات المطبوعة على الحيطان بمدخل كل قاعة، ستساعدكم على إيجاد طريقكم بجولتكم الشيقة بين القاعات المختلفة.

ستجدون بالقاعات مقتبسات من الكتاب المقدس المرتبطة بشكل مباشر أو رمزي للأغراض والمواضيع المعروضة.

جولة موفقة!

**الطابق
الاول 1**

المدخل الرئيسي
ركن الاستقبال
زاوية حفظ الأغراض
دكان المتحفمراحيض وهاتف عمومي

**الطابق
الثاني 2-**

قاعات العرض الرئيسية
المسرح الصغير
قاعة صغيرة للمعارض المؤقتة

**الطابق
الثالث 3-**

قاعة صغيرة للمعارض المؤقتة
ورشات عمل
حديقة السبع اجناس
غرفة الفريسكو (رسومات حائط)
قاعة الاودوتيريوم
كافيتيريا
مراحيض

الرمز الذي يميز متحف بلدان الكتاب القدس قد تم إستيحائه من قصة الخلق بسفر التكوين، عندما فصل الرب بين الماء والسماء وخلق السموات، الأرض والبحر. السماء يمثلها نجم ساطع حيث يضيء الكون، الموج يمثل البحر والخط الفاصل بينهم، يمثل الأرض.

ايضاً بالمتحف

17.30 - 9.30	الاحد-الثلاثاء والخميس
21.30 - 9.30	الاربعاء
14.00 - 10.00	الجمعة والسبت ووقفه الاعياد
مغلق	ايام الاعياد

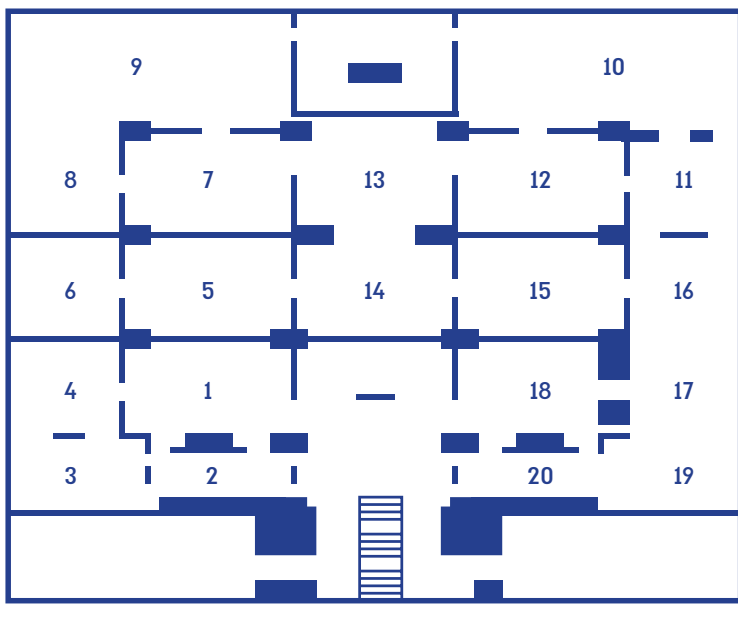
مجاناً! BLMJ موسم حملوا تطبيق المتحف | وانطلقوا لجولة مشوقة بمعارضات المتحف جولات إرشادية يومية | إرشادات لمجموعات بحجز مُسبق | محاضرات ايام الاربعاء برامج مميزة في الاعياد والعطل | احتفالات واعياد ميلاد

عنوان المتحف

📍 شارع شموئيل ستفن وايز 21 ص.ب.4670،القدس، 910460

☎ هاتف: 02-5611066 | فاكس: 02-5638228

🌐 E-mail: contact@blmj.org | www.blmj.org | ابحثوا علينا بالفيس بوك



المدخل جذور الإنسانية المشتركة، المذكورة بسفر التكوين، معروضة بثلاثة فزائن العرض التي تتقدم القاعة، والتي تمثل أبناء نوح عليه السلام. الخريطة الكبيرة المعلقة بالقاعة خلف الحائط المواجه، تبين حدود بلدان الكتاب، وتتبع مسيرة سيدنا إبراهيم من بلاد أور كسديم ببلاد ما بين النهرين إلى أرض كنعان، وتعرض إمبراطوريات مركزية حكمت المنطقة. على الحائط المتواجد من خلفكم معروض أحداث تاريخية مركزية حدثت على مدار التاريخ بمناطق مختلفة وفقا لمحور الزمن. المعارضات بالقاعة هم نبذة تمثل ال20 قاعة الأساسيات الثابتات الأخرى.

1 من الصيد والمجتي (جامع الثمار) للاستيطان الثابت: يعرض بالقاعة معروضات تعكس تطور الحياة البشرية من بيئة الصيد والمجتي حتى بداية نشوء الحضارات. الأغراض والأدوات المعروضة تعكس التطور منذ العصر الحجري القديم حتى ظهور المدن الأولى.

2 فجر الحضارات قاعة على اسم آن ويوسف طرنخ مع بداية الاستيطان المدني الأول الذي بدأ بالألف الرابع قبل الميلاد. معروضات القاعة من أختام وحروز (حز) تعكس إحدى أهم فنون حضارة ما بين النهرين وعقائد السكان بهذه الفترة.

3 التواصل بالرموز قاعة على اسم آنا وأبراهام بورطنوي البرنامح المحوسب المميز. «أختام- رحلة مع الزمن» الموجود بالقاعة، يعرض فن تحت الابداع ونموذج لمعرض بالمنطقة. الفلسطينيون وشعوب الفترة، ولدت عقيدة سيدنا إبراهيم عليه وآخام مع وصوفات ميتولوجية ونموذج لمعرض بالمنطقة. الفلسطينيون وشعوب أخرى من منطقة بحر ايجة استوطنوا مع دمج أختام من المتحف.

4 تاريخ تطور الكتابة هذه القاعة توثق تاريخ تطور الكتابة. نقلة نوعية غيرت وجه التاريخ- من بداية أشكاله القديمة. بالمعرض يتواجد نماذج لخطوط مختلفة استعملت بالشرق القديم ومنها الخط المسماري بحضارة ما بين النهرين، الخط الهيروغليفي بمصر وخط الألف باء.

5 العالم قبل عصر الآباء بالألف الثالث قبل الميلاد توسطت بلاد ما بين النهرين (بلاد الرافدين) مركز الحركة التجارية الواسعة، الممتدة من الهند بالشرق حتى سوريا واناطوليا بالغرب. يعرض بالقاعة حلي ومجوهرات، وثائق تاريخية ووسائل نقل التي تعكس لنا الحركة التجارية المتطورة بهذه الفترة.

6 المعبد السامري قاعة على اسم زئيف رؤوفن بوروفسكي معروض بالقاعة العالم الديني وعقائد السامريون بجنوب بلاد ما بين النهرين، وفعها تأسس إيمان ومعتقدات شعوب بلاد الرافدين بفترات لاحقة. تماثيل ساجدة، أختام مع وصوفات الهجيري الجماعي التي اتبعتها مملكة آشور. البرج المقدس من مدينة أور، كلها تعكس العلاقة بين عالم الآلهة لعالم الإنسان بحضارات ما بين النهرين.

7 مصر في فترة المملكة القديمة: المعارضات في القاعة تعكس معتقدات وإيمان المصريين بأهمية الحياة ما بعد الموت. في وسط القاعة يتواجد نموذج لشكل الأهرامات- المقبرة الملكية بالجيزة.

8 عصر الحروب قاعة على اسم هرايت ولينون فومرنس تعرض بالقاعة أسلحة ووصوفات لمحاربين من مناطق مختلفة بالشرق الأدنى القديم، من العصر البرونزي القديم والمتوسط. بالخلفية مذكورة قصة حرب الملوك- سفر التكوين ٢٠.

9 فترة الآباء والأجداد: بهذه القاعة معروض متفرقات من حضارات الشرق الأدنى القديم، المذكورة بقصص الآباء في الكتاب المقدس، من خلال المعارضات المميزة بالقاعة، مثل الأدوات الفضية التي استعملت للشرب بالإضافة للحلي والمجوهرات الرائعة. نموذج الابدانا (قاعة الاستقبال بالقصر الملكي بشوشان) يساعد على الإبحار بالخيال لأيام احتشروش الملك الفارسي جالس على كرسي العرش ينظر لأستر بساحة القصر. بفترة حكم الفارسيين، سمح لمعظم المهجرين على يد البابليين بالرجوع لموطنهم وإعادة بناء المعبد من جديد.

10 نصب تذكارية من بلاد آرام: بمطلع الألف الأول قبل الميلاد تأسس بشمال سوريا وشرق انطوليا، مراكز مملكة آرامية مثل آرام- تصويا، آرام بيت- رحوف و آرام- دمشق وكذلك مملكات حثيه مثل كركمش. معروض بالقاعة نصب تذكارية من الحجر حيث استعملت بطقوس العبادة، وكذلك ألواح حجرية ومنحوتات استعملت لتزيين حيطان القصور والمعابد.

11 شعوب البحر: تضعض كبير طراً بمنطقة شرقي حوض البحر المتوسط بالقرن ال13- والقرن ال12- قبل الميلاد مجموعة من الشعوب القديمة التي هاجرت عن طريق البحر المتوسط واستوطنت الممالك الواقعة شرقي البحر المتوسط. أدت لظهور شعوب جديدة بالمنطقة. الفلسطينيون وشعوب أخرى من منطقة بحر ايجة استوطنوا بالمنطقة، أطلقوا عليهم المصريين اسم «شعوب البحر». بالفترة ذاتها شعب إسرائيل استوطنوا بأرض كنعان.

12 مع قدوم الفرسان لإيران: غزو فرسان- متقلبين من آسيا لداخل إيران بالقرن ال-14 قبل الميلاد يعكس من خلال معروضات المعرسة معروضة بالقرن ال12- قبل الميلاد سيطرة مملكة عيلام جنوب إيران وصلت إلى ذروتها حيث امتدت حتى جنوب بلاد ما بين النهرين.

13 نصب تذكارية من بلاد آرام: بمطلع الألف الأول قبل الميلاد تأسس بشمال سوريا وشرق انطوليا، مراكز مملكة آرامية مثل آرام- تصويا، آرام بيت- رحوف و آرام- دمشق وكذلك مملكات حثيه مثل كركمش. معروض بالقاعة نصب تذكارية من الحجر حيث استعملت بطقوس العبادة، وكذلك ألواح حجرية ومنحوتات استعملت لتزيين حيطان القصور والمعابد.

14 إسرائيل بين الشعوب يعرض بالقاعة مملكتي يهودا وإسرائيل بفترة الهيكل الأول ومتفرقات أخرى تابعة لحضارات مجاورة من نفس الحقبة التاريخية. بمركز القاعة هناك نموذج يسترجع شكل القدس بفترة الملكين داوود وسليمان حتى أواخر فترة الهجيري الجماعي التي اتبعتها مملكة آشور. بجانب آشور معروض خصوصها- عيلام وارانط. بابل التي ورتت آشور وتسببت بدمار مملكة يهودا والهيكل، بابل معروضة بنموذج رائع للمدينة وبأغراض أخرى.

15 مجد بلاد فارس قاعة على اسم ليلي وبتان سيلفر نستطيع التعرف على مجد المملكة الفارسية، الموصوفة بسفر استر بالتوراة، من خلال المعارضات المميزة بالقاعة، مثل الأدوات الفضية التي استعملت للشرب بالإضافة للحلي والمجوهرات الرائعة. نموذج الابدانا (قاعة الاستقبال بالقصر الملكي بشوشان) يساعد على الإبحار بالخيال لأيام احتشروش الملك الفارسي جالس على كرسي العرش ينظر لأستر بساحة القصر. بفترة حكم الفارسيين، سمح لمعظم المهجرين على يد البابليين بالرجوع لموطنهم وإعادة بناء المعبد من جديد.

17 الحوذا وفترة بيد البنية: اثر موت الإسكندر الكبير انقسمت إمبراطوريته لعدة مملكات أقامها القادة الخلفاء. مملكة يهودا وقعت بيد البنية (مصر) بعدها احتلتها السلوت (سوريا) معروضات بالمنطقة تشير إلى تأثير الحكم الهلنستي على المنطقة والتحرر منه بتمرد المكابيين.

18 يهودا وروما: في عام 63 قبل الميلاد كانت تعد يهودا مملكة تابعة لسيطرة الإمبراطورية الرومانية. بسنة 70 للميلاد، بعد تمرد اليهود الكبير على الرومان وخراب الهيكل الثاني، تحولت لمقاطعة رومانية. انتهىوا للناووس من القدس (التابوت الحجري) من فترة الهيكل الثاني، ناووس مسيحي من روما، من القرن الرابع، وكذلك الحزب الذهبي اليهودي من القرن السادس. يتواجد هنا بالقاعة رموز يهودية من فترة المشناة، وموضوعات من المسيحية الاولى وأثار أخيرة لوثنية.

19 مصر الرومانية والقبطة قاعة على اسم راحل وموشيه شابينرغ القاعة تصف ذبول الحضارة المصرية وإخامها بفترة الحكم الروماني والفترة البيزنطية. عادة تحنيط الموتى تضاعلت تدريجيا، حيث حل مكانها الدفن. مع ظهور المسيحية بمصر توقف بتاتا منهج تحنيط الموتى.

20 ما بين النهرين الساسانية - التلمود البابلي قاعة على اسم الراف مردخاي وسيلفيا غرين بفترة حكم البارثيون والساسانيون ارتبط التلمود البابلي بوسط القاعات اليهودية المتطورة بجنوب ما بين النهرين (ميسوبوتاميا). يعرض بالقاعة أواني يهودية تحمل أوعية وتعاويد لإبعاد الشر والعفاريت، وكذلك قطع نقدية وأغراض تيمينة من الفترة الساسانية.