



ПАРК ПАЛЬМИРА

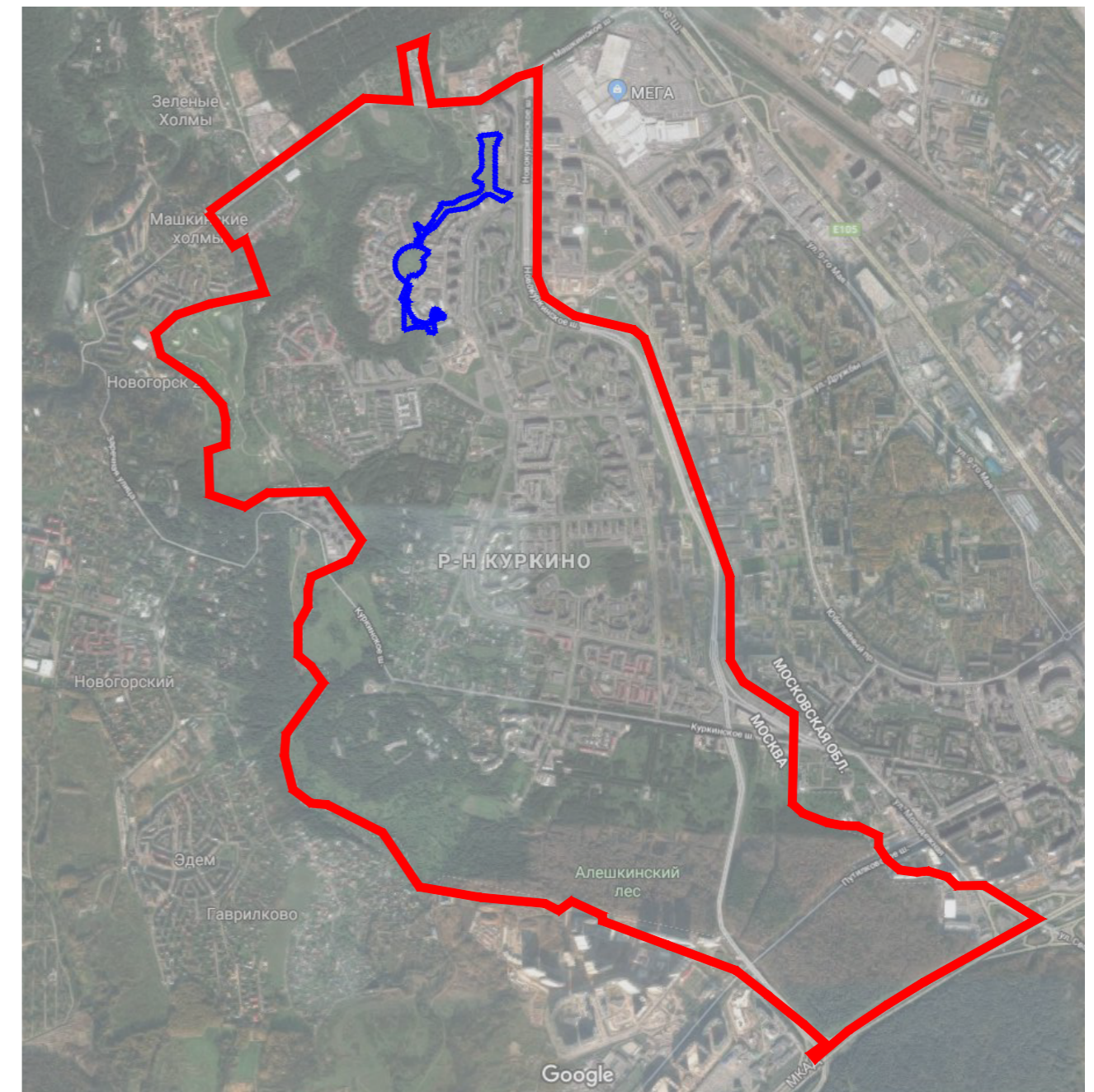
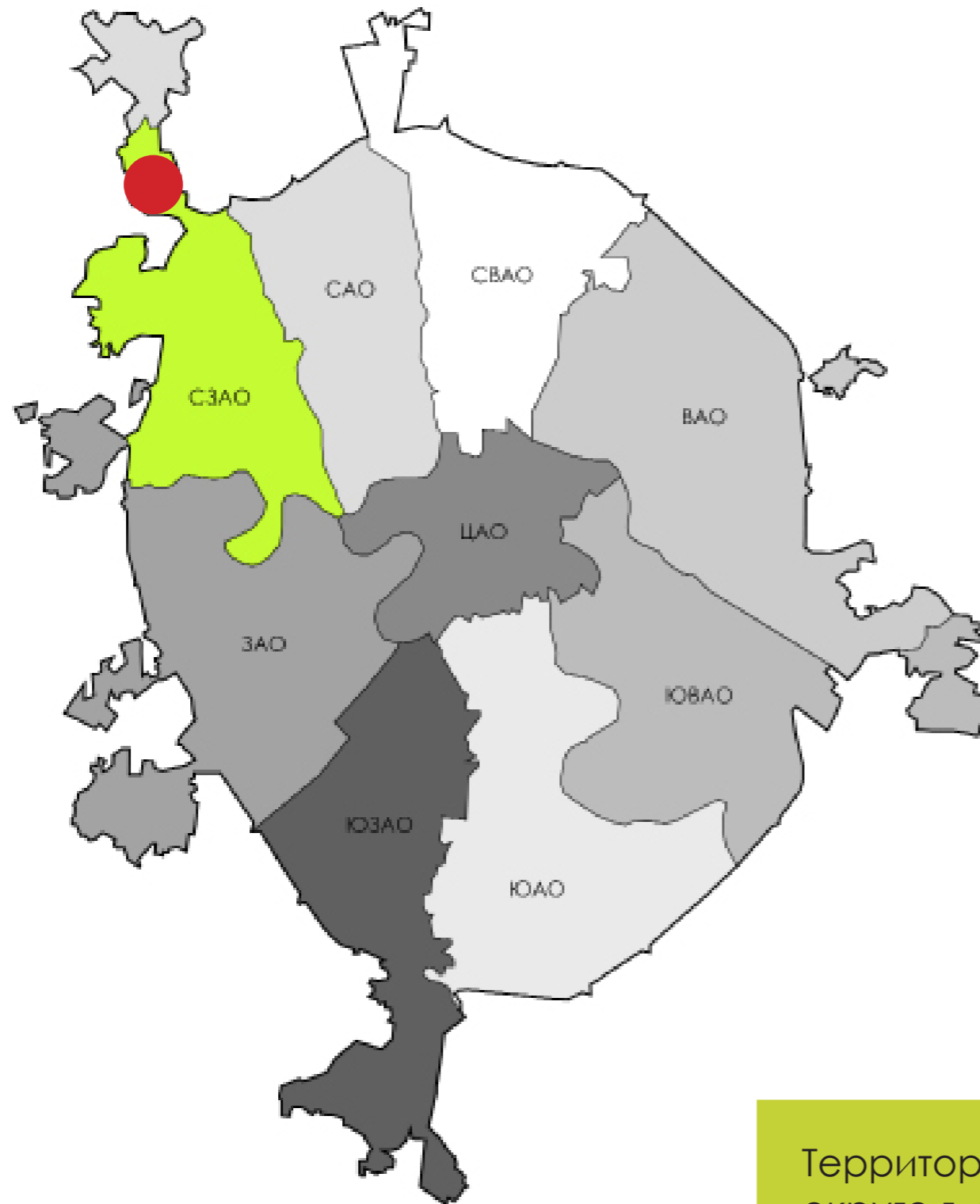
ПРОЕКТ БЛАГОУСТРОЙСТВА. 1-я очередь.

СТАДИЯ КОНЦЕПЦИЯ



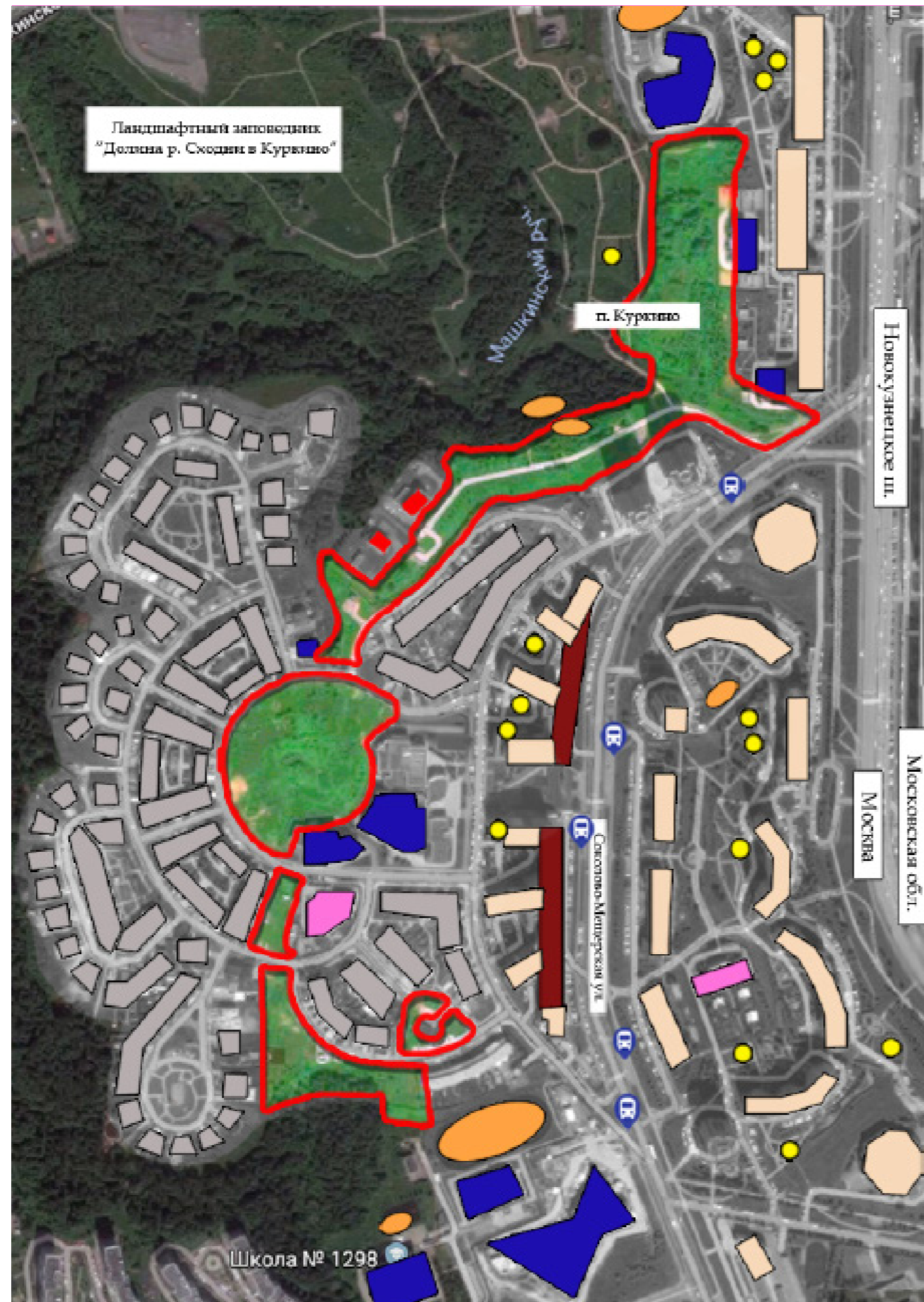
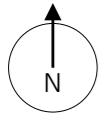
КОМПЛЕКСНОЕ БЛАГОУСТРОЙСТВО
ТЕРРИТОРИИ ПАРКА «ПАЛЬМИРА»
ПО АДРЕСУ: Г. МОСКВА, СЗАО, ПАРК
«ПАЛЬМИРА» МКР. 1АБВ КУРКИНО

ПРОЕКТ БЛАГОУСТРОЙСТВА. 1-я очередь.
СТАДИЯ КОНЦЕПЦИЯ



Территория расположена в Северо-Западном административном округе г. Москвы, на территории района “Куркино”

Площадь объекта – 6,5 га.



Условные обозначения:

-  Граница проектируемой территории
-  Малоэтажная жилая застройка
-  Средне и высокоэтажная жилая застройка
-  Магазин
-  Технические сооружения
-  Школы
-  Детский сад
-  Детские площадки
-  Спортивные площадки

Отсутствие пешеходной связи вдоль всего участка проектирования

СУЩЕСТВУЮЩЕЕ ПОЛОЖЕНИЕ
Фотофиксация. Проблемы





Отсутствие функционального насыщения территории .
Необоснованные решения.

СУЩЕСТВУЮЩЕЕ ПОЛОЖЕНИЕ
Фотофиксация. Проблемы





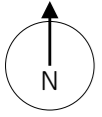
Не выявлена природная составляющая территории.
Нет уникальной идентификации.

СУЩЕСТВУЮЩЕЕ ПОЛОЖЕНИЕ
Фотофиксация. Проблемы



Основные задачи проектирования:

- 1) Организация удобной пешеходной сети;
- 2) Благоустройство территории с устройством различных функциональных зон;
- 3) Устройство освещения;
- 4) Озеленение территории;
- 5) Установка информационных стендов и уникальных МАФ



Участок 2 - 2-я очередь

Участок 1 - 1-я очередь

Участок 3 - 2-я очередь

Территория является озелененной территорией общего пользования, предназначенный для транзитного движения, кратковременного отдыха и прогулок с детьми.

Участок 1.

Территория не благоустроена. Практически вся территория участка покрыта строительным мусором. На данный момент жителями района не в рекреационных целях не используется. Древесно-кустарниковые насаждения представлены малоценными порослевыми самосевными деревьями и кустарниками лиственных пород. Рельеф спокойный.

Участок 2.

Озелененная территория расположена между территориями жилой застройки и территорией природного заказника "Долина р. Сходни в Куркино". Вдоль части территории проходит технический проезд, используемый в т.ч. как пешеходная дорога. Имеются грунтовые протопы. Территория для рекреационных целей практически не используется из-за отсутствия удобных входов и пешеходных связей между жилой застройкой. Древесно-кустарниковые насаждения в южной части практически отсутствуют, в северной представлены из порослевого и самосевого происхождения деревьев и кустарников. Рельеф территории обусловлен наличием в непосредственной близости долины р. Сходни. Травяной покров представлен естественной растительностью. Цветочное оформление отсутствует. Малые архитектурные формы отсутствуют. Наружное освещение отсутствует.

Участок 3

Озелененная территория общего пользования расположенная между жилой застройкой и внутриквартальным проездом. Рельеф спокойный. Древесно-кустарниковые насаждения представлены большим количеством саженцев лиственных и хвойных пород. Травяной покров находится в удовлетворительном состоянии. Цветочное оформление отсутствует. Существуют грунтовые протопы. Наружное освещение отсутствует. Территория используется для транзитного движения и прогулок. Напротив вл. 25к5 по Соколово-Мещерской ул. расположена детская площадка, находится в удовлетворительном состоянии.

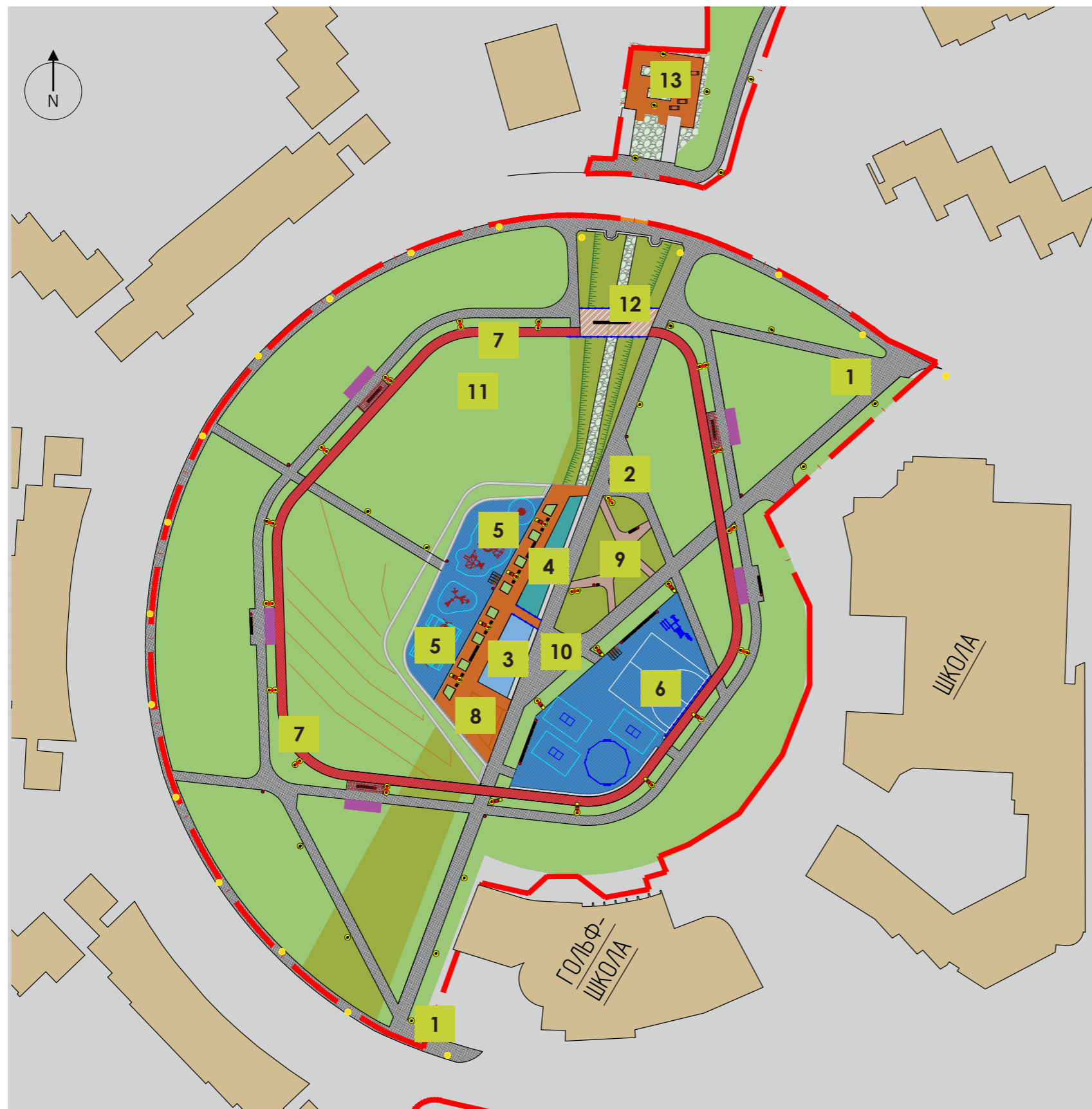




Проектом благоустройства 1й очереди предусматривается

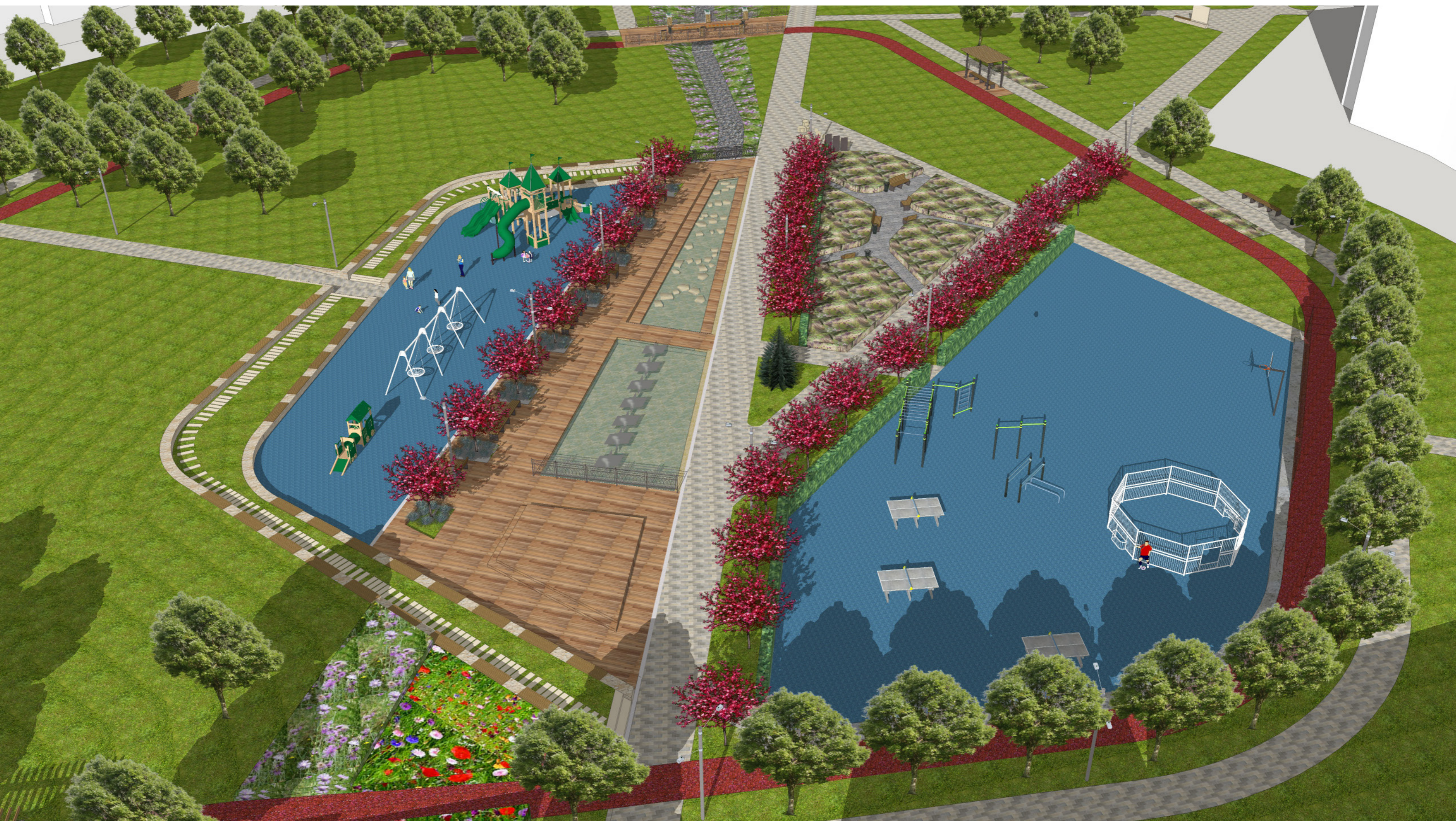
- Ремонт существующей и организация новой дорожно-тропиночной сети, с учетом градостроительного анализа и особенностей территории;
- Устройство универсальной спортивной площадки (пана-футбола, стритбол, настольный теннис, воркаут);
- Устройство площадок для детей дошкольного и младшего школьного возраста;
- Устройство зон для тихого отдыха с установкой скамеек, урн, навесов;
- Устройство центральной зоны с фонтаном;
- Расчистка и декорирование существующей «низины» с целью создания направленного водоотведения, так называемого «дождевого сада»;
- Устройство дополнительных прогулочных дорожек с покрытием из бетонной плитки;
- Разметка и оборудование велосипедно-бегового маршрута;
- Установка различных информационных стендов, в том числе с описанием природных особенностей территории;
- Установка входных групп;
- Озеленение территории в соответствии с действующими нормативами г. Москвы и современными тенденциями;
- Устройство освещения.





ЭКСПЛИКАЦИЯ

1. Площадка с входной группой
2. Тематическая площадка
3. Водоем с фонтаном
4. Водоем с камнями
5. Детская площадка
6. Спортивная площадка (стритбол, пана-футбол, настольный теннис, воркаут)
7. Беговая дорожка
8. Сцена
9. Декоративный огород
10. Елка (новогодняя)
11. Горка для катания на санках
12. Мост через "Сухой ручей"
13. Площадка тихого отдыха





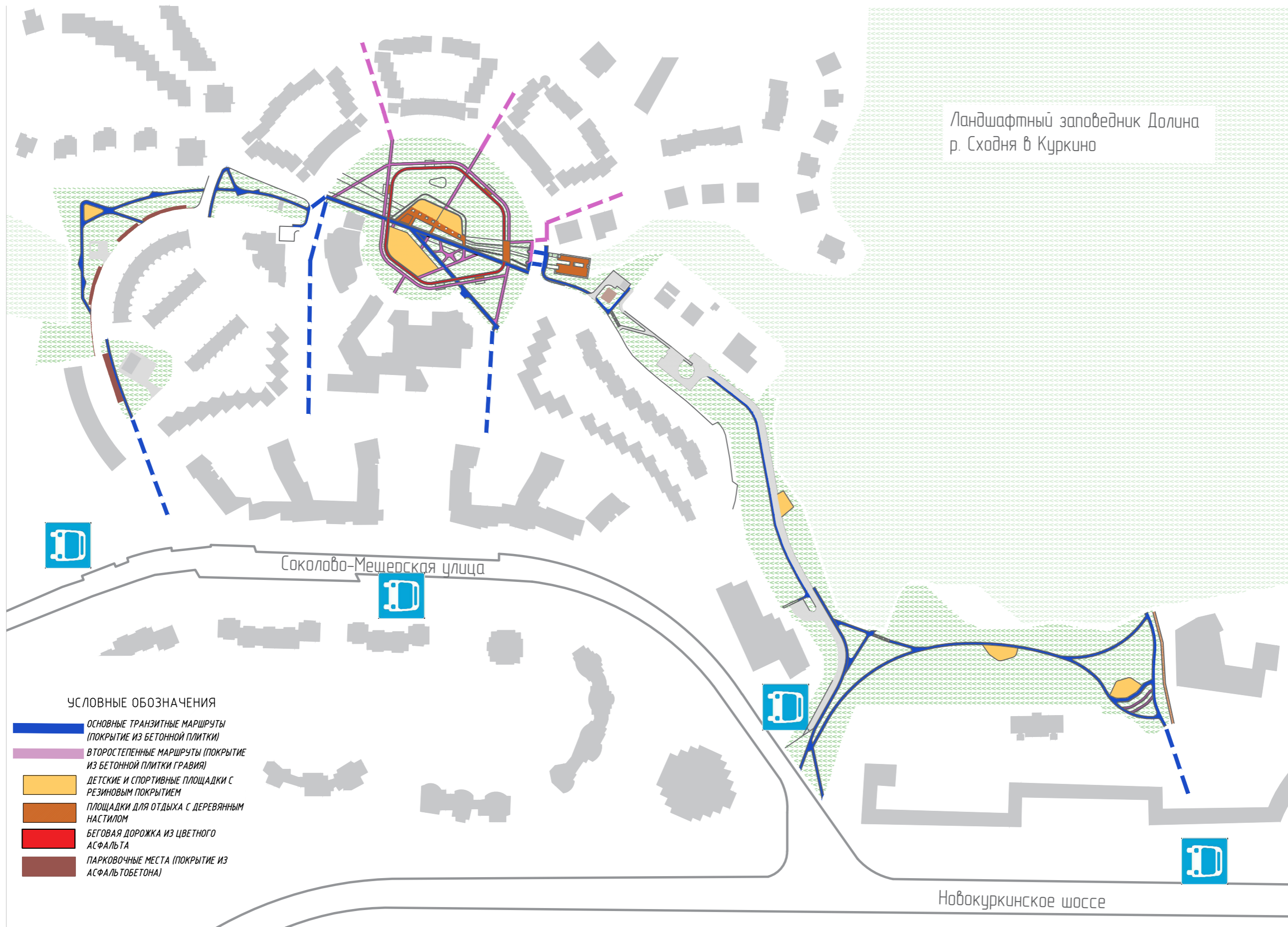








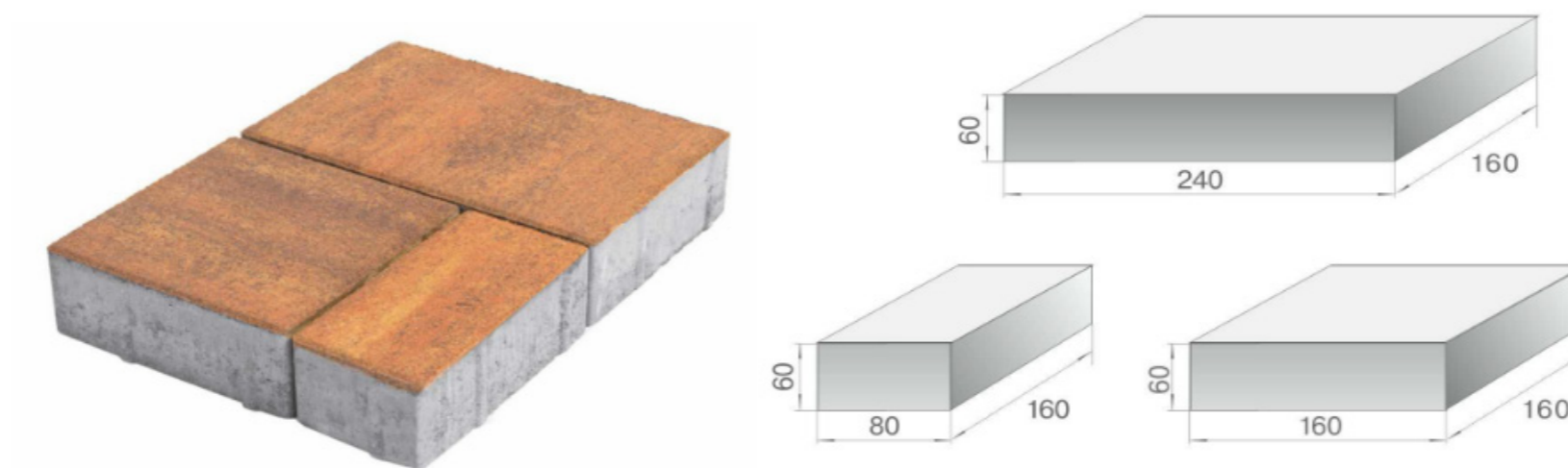




Тротуарная плитка СТАРЫЙ ГОРОД «Песчаник».



Раскладка



Деревянный настил



Резиновое покрытие

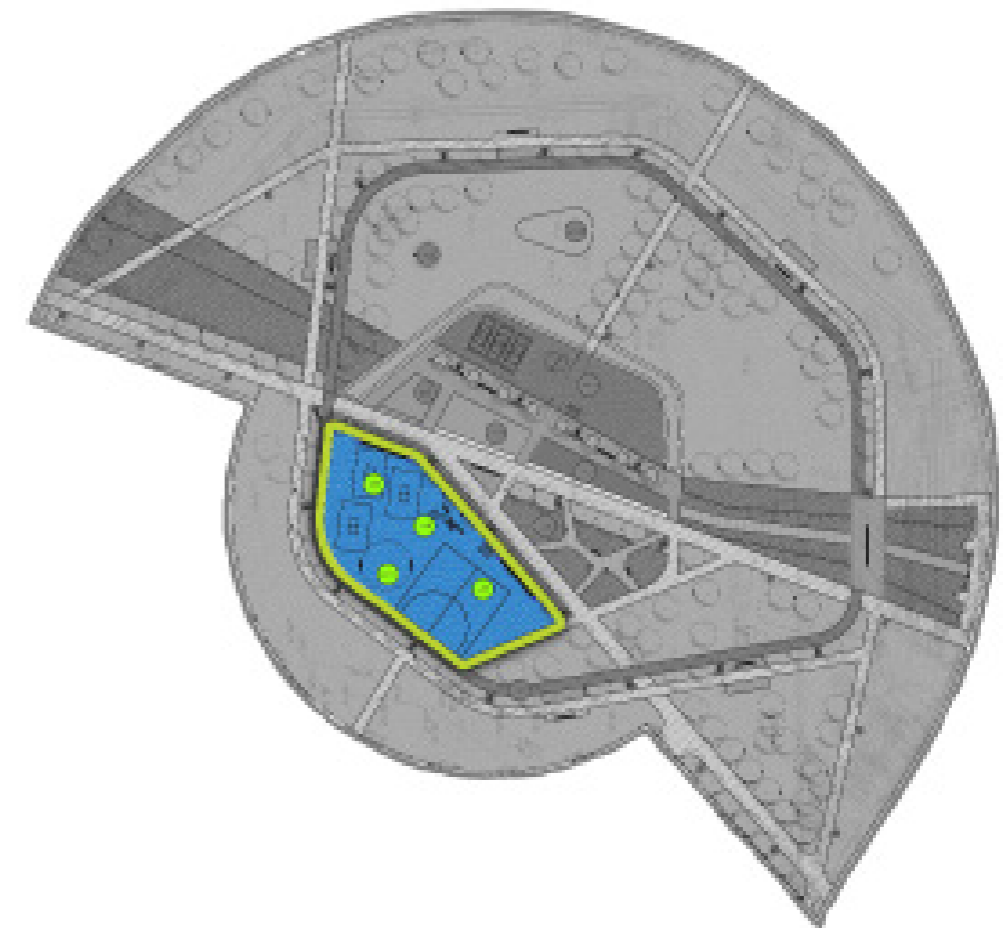


Асфальт



Гравийный отсев





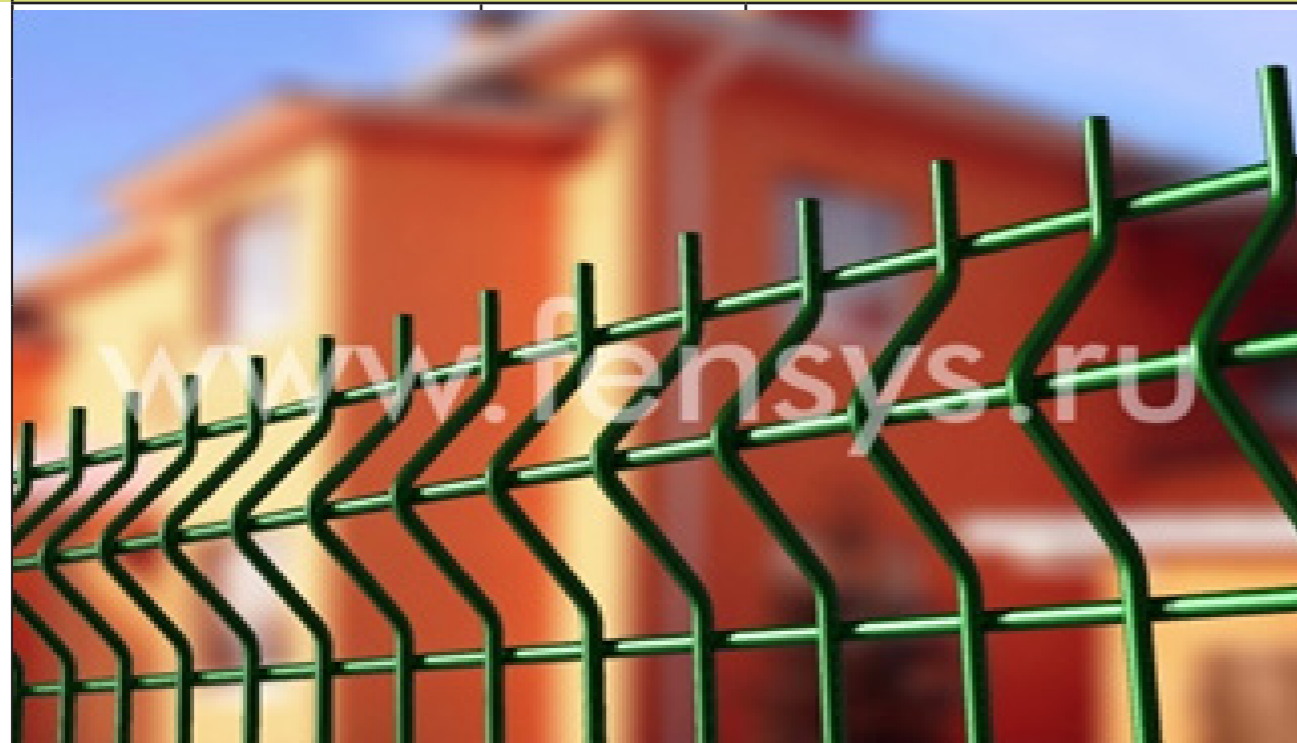
Стол для пинг-понга



Стационарная баскетбольная стойка



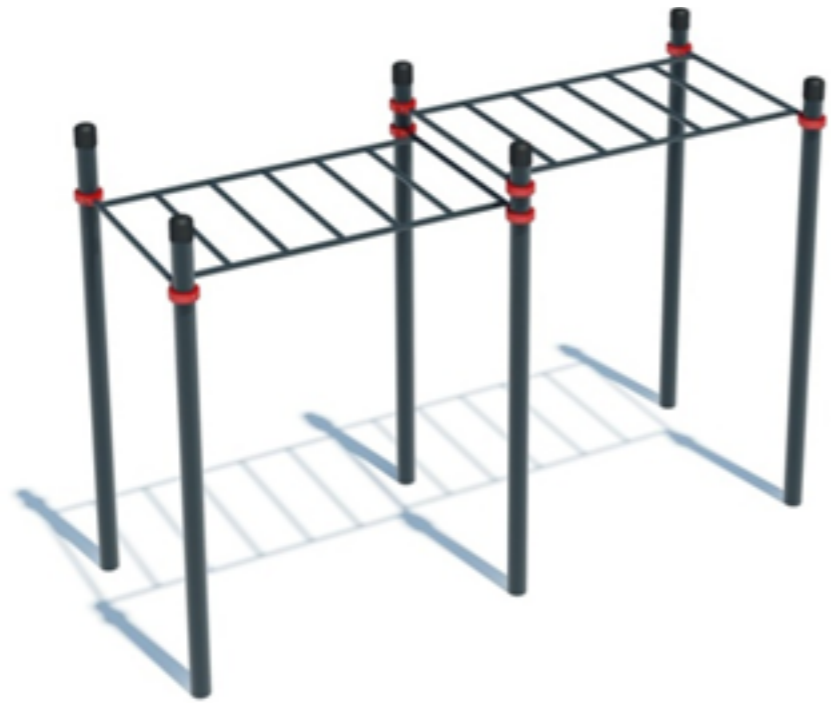
Универсальный прозрачный металлический забор 3D



Комплект урбан футбол



Рукоход классический двухуровневый

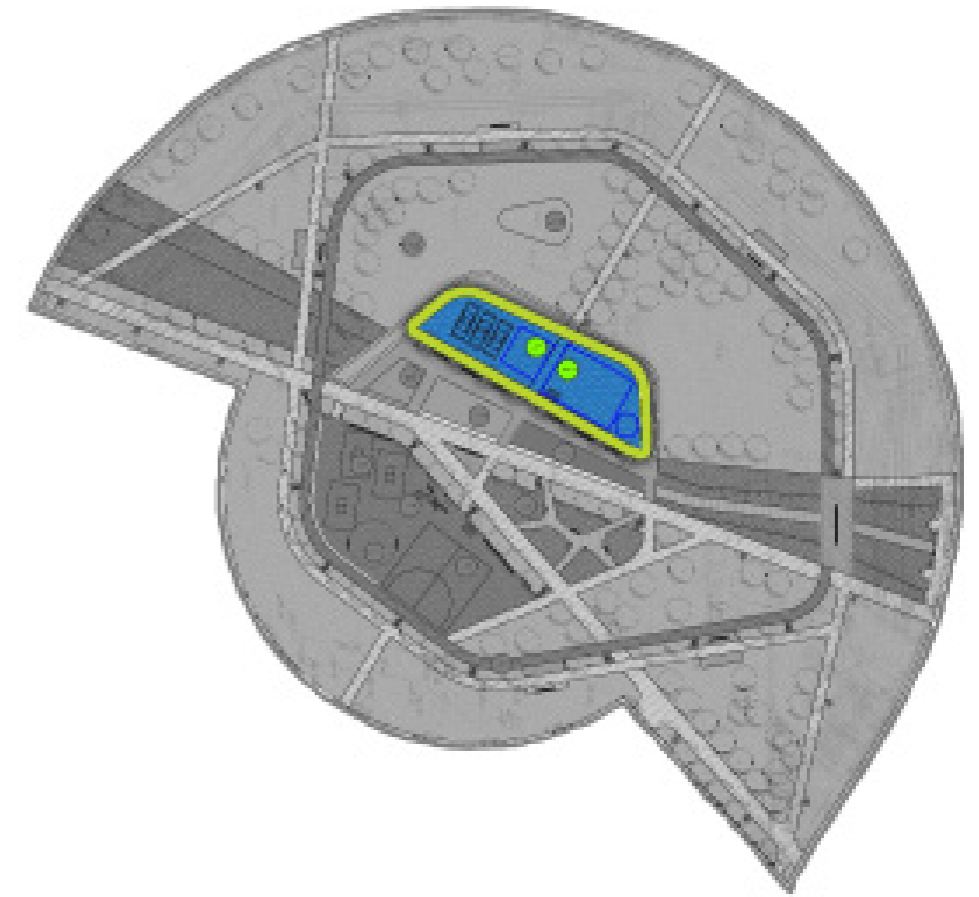


Шведская стенка, перекладина, скамья для пресса, брусья



Джимбар





FAN Terra Игровой комплекс 3Л-24 Возраст 5-12 лет



FAN Terra Качели Гнездо МИФ-59 Возраст 4+

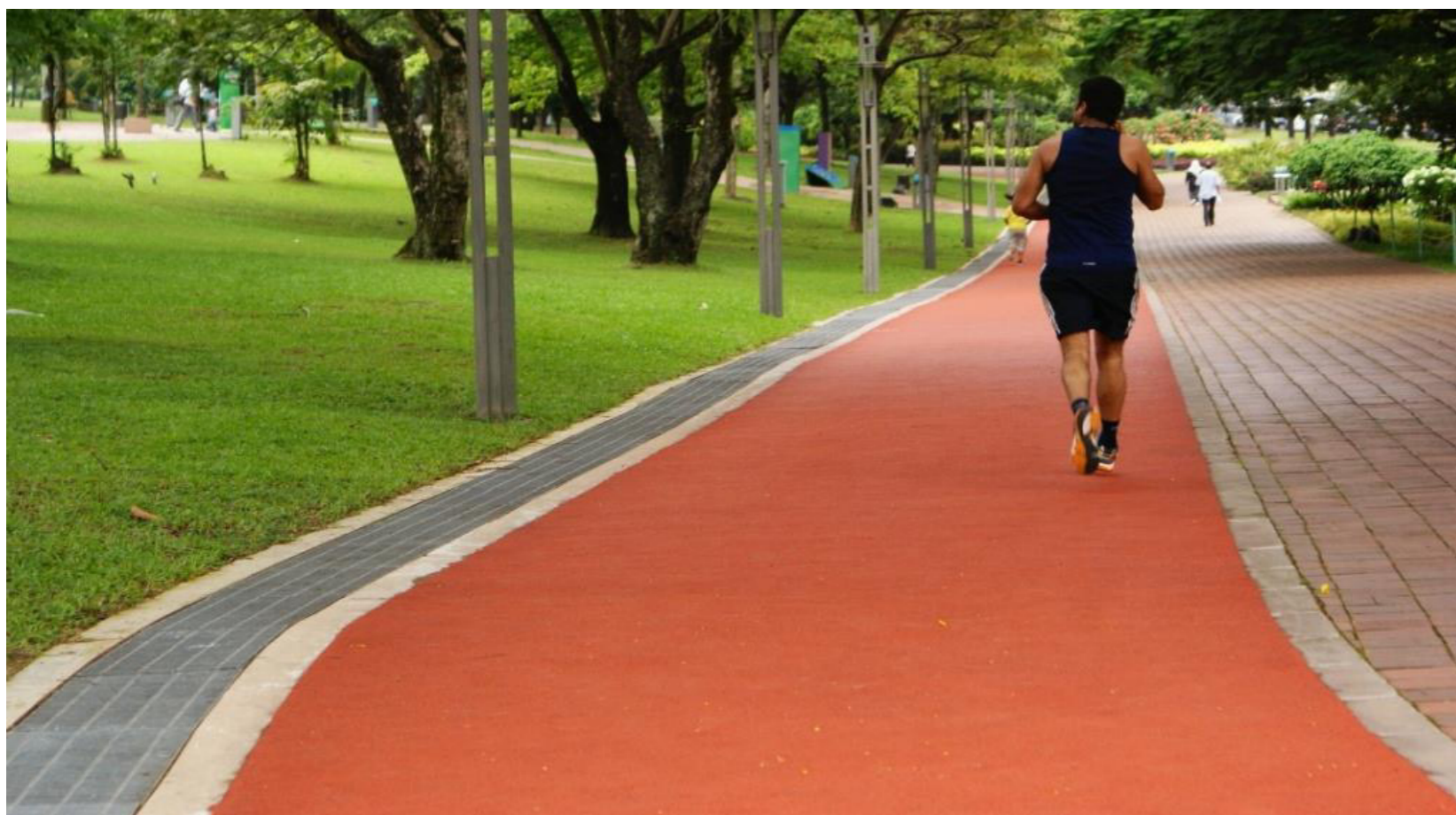
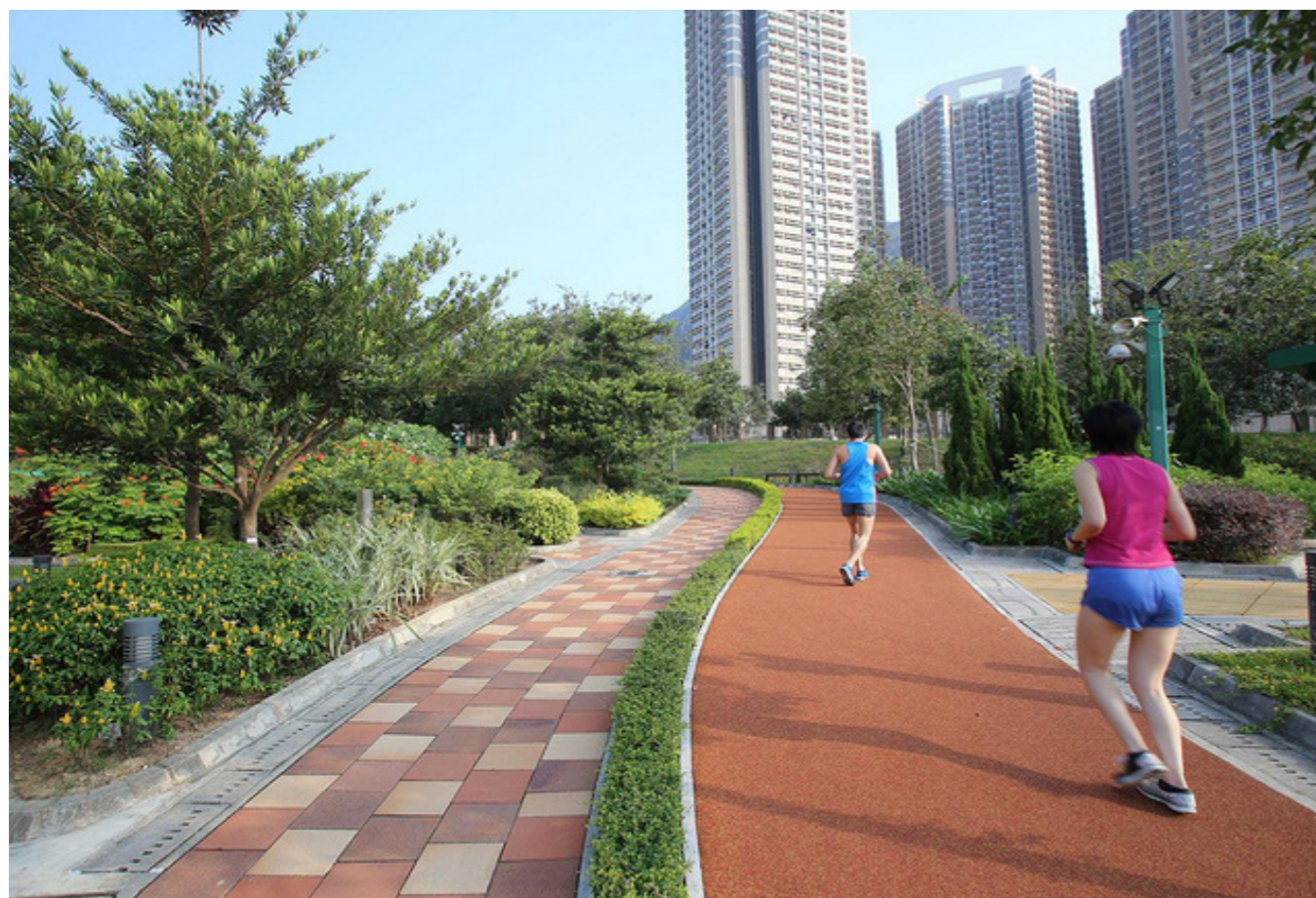


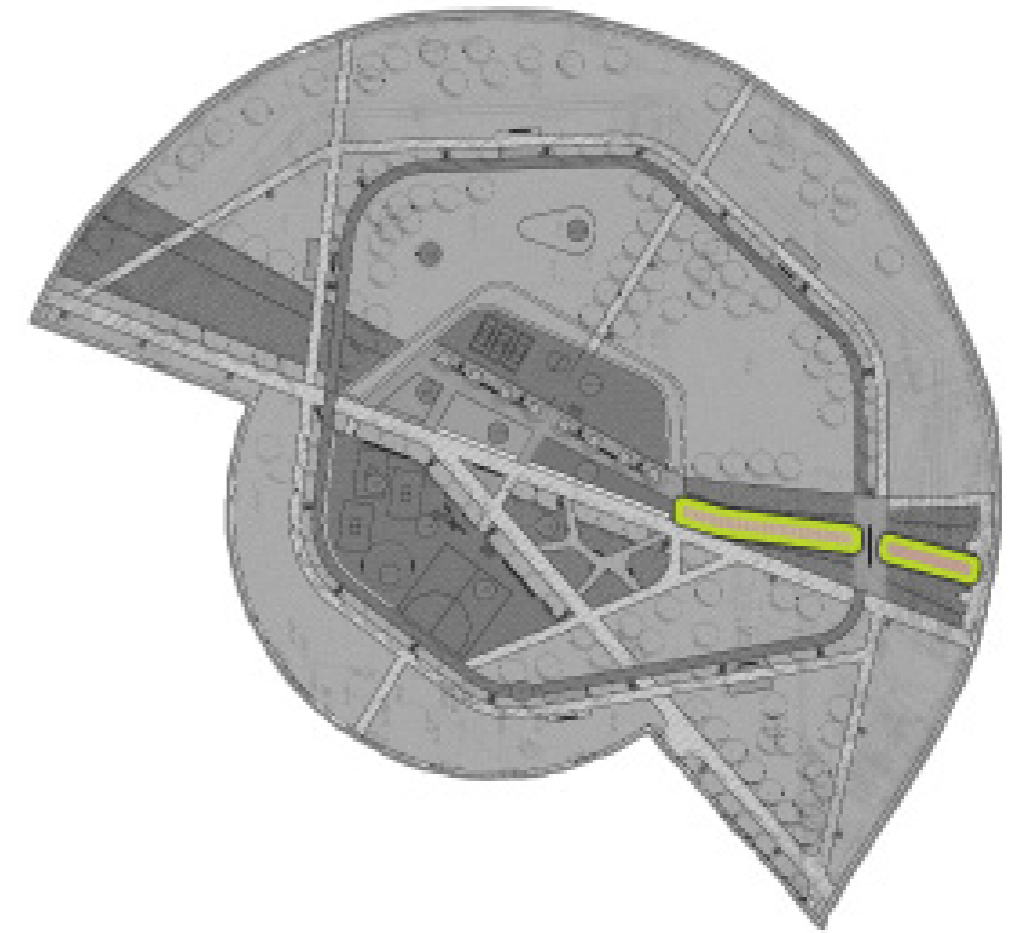
FAN Terra Спортивный комплекс 3Л-12

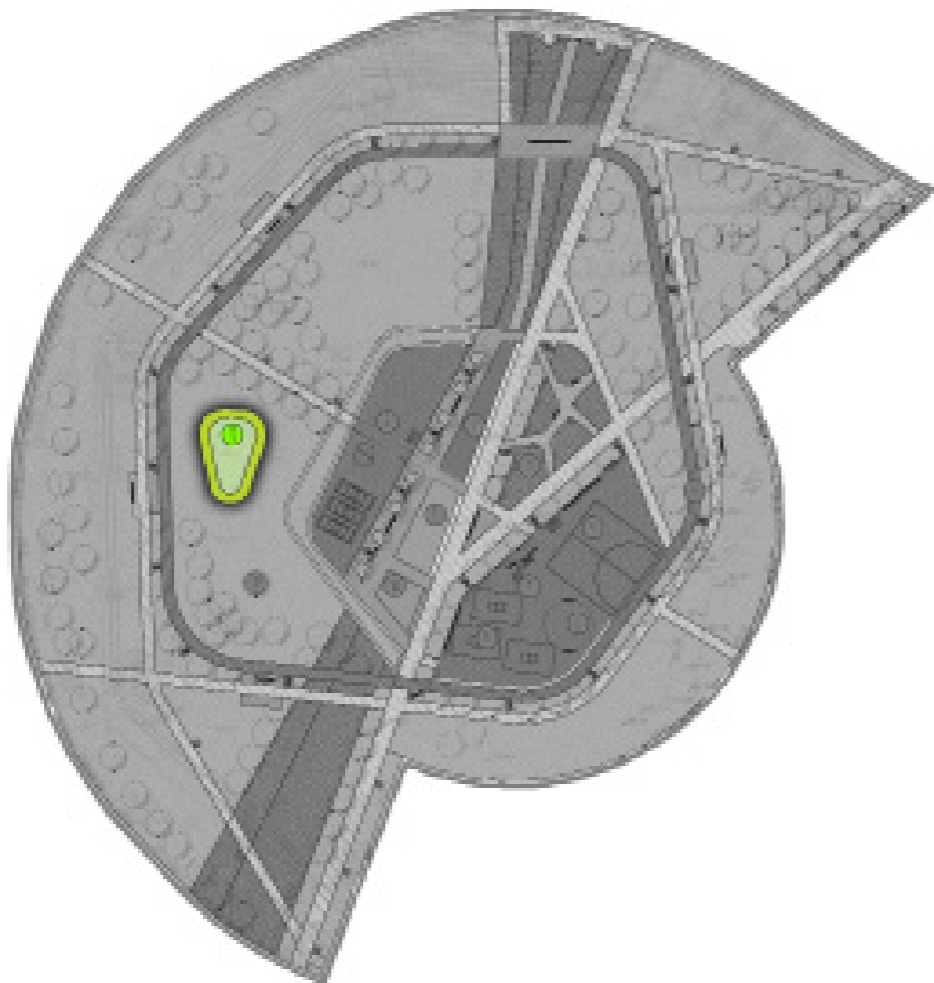


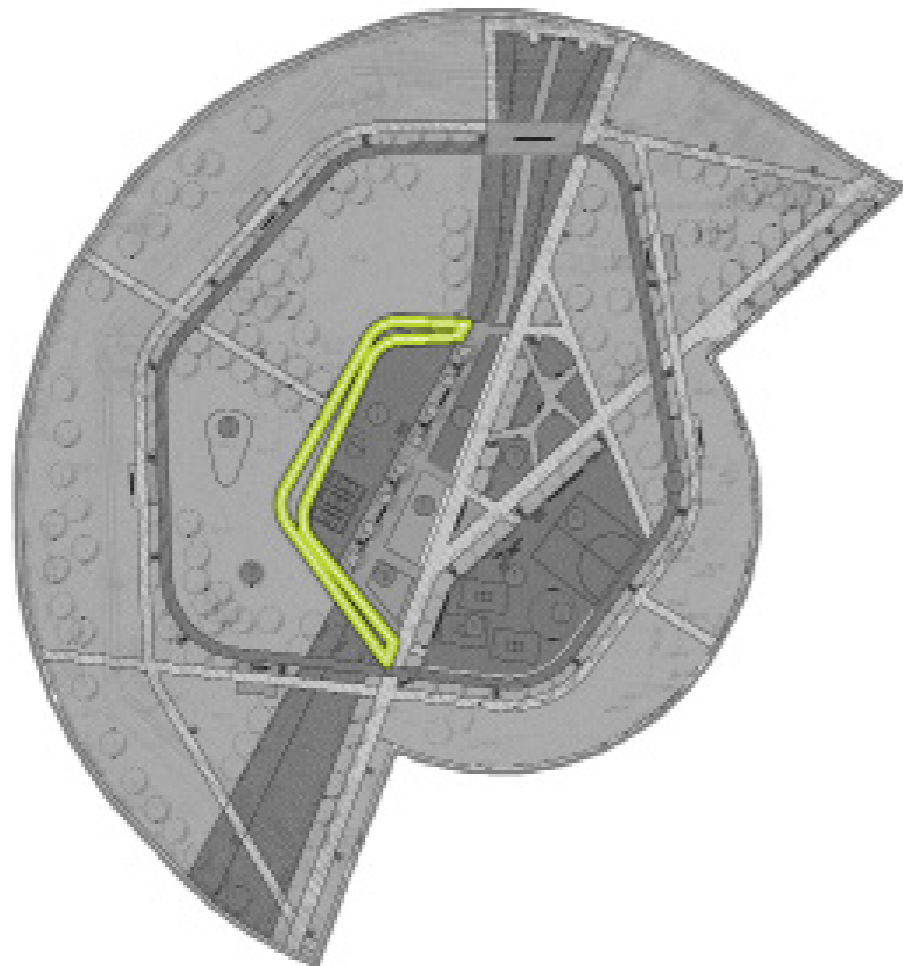
FAN Terra Карусель МИФ-67 2-8



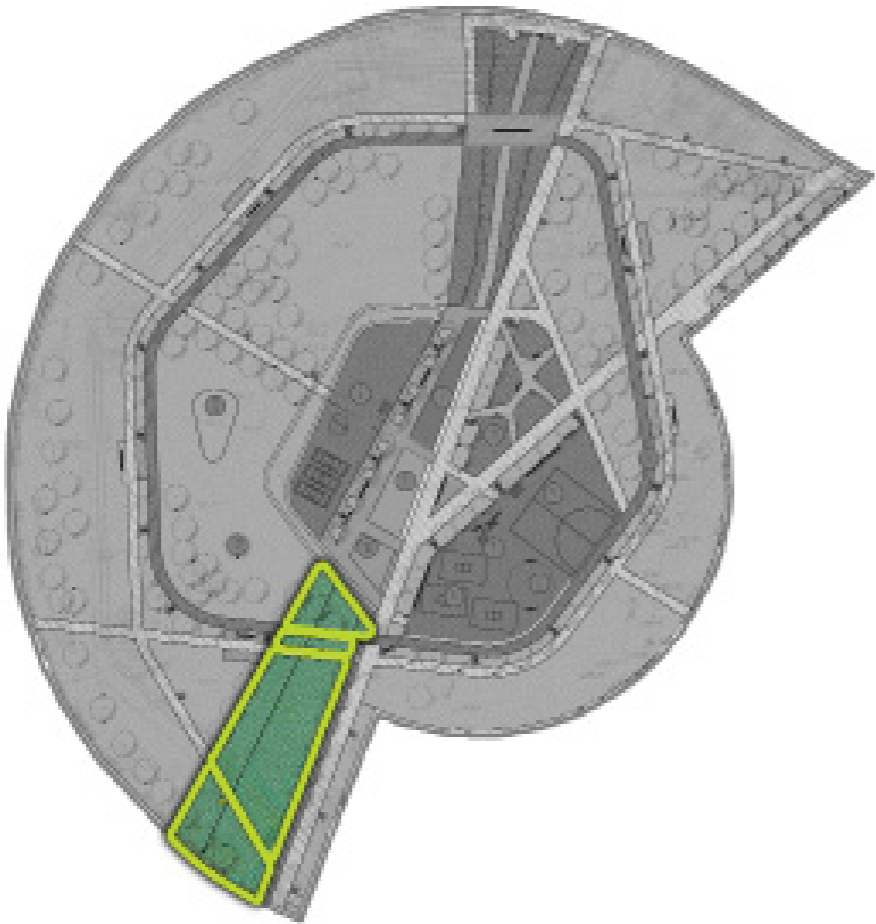












Скамейка чугунная «Голландия»



Банкетка чугунная «Скамейкус-4»



Урна «Параллель»
Артикул: urn046



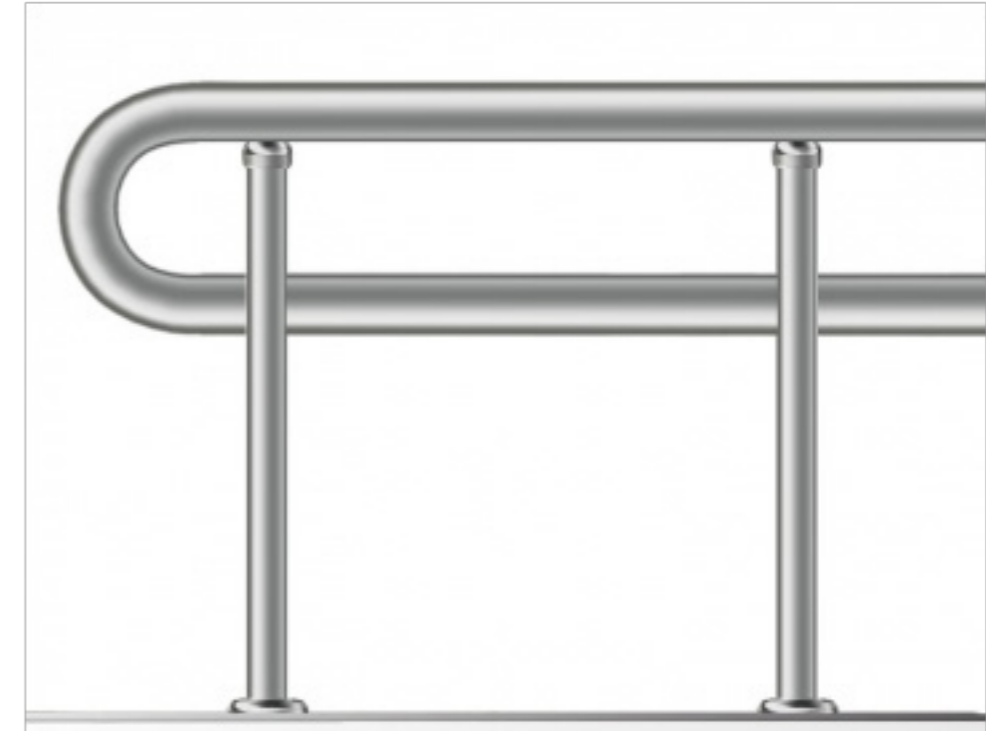
Велопарковка «Воронеж»
Артикул: Prr 007



Парковочный столбик "Париж"



Перила для пандусов

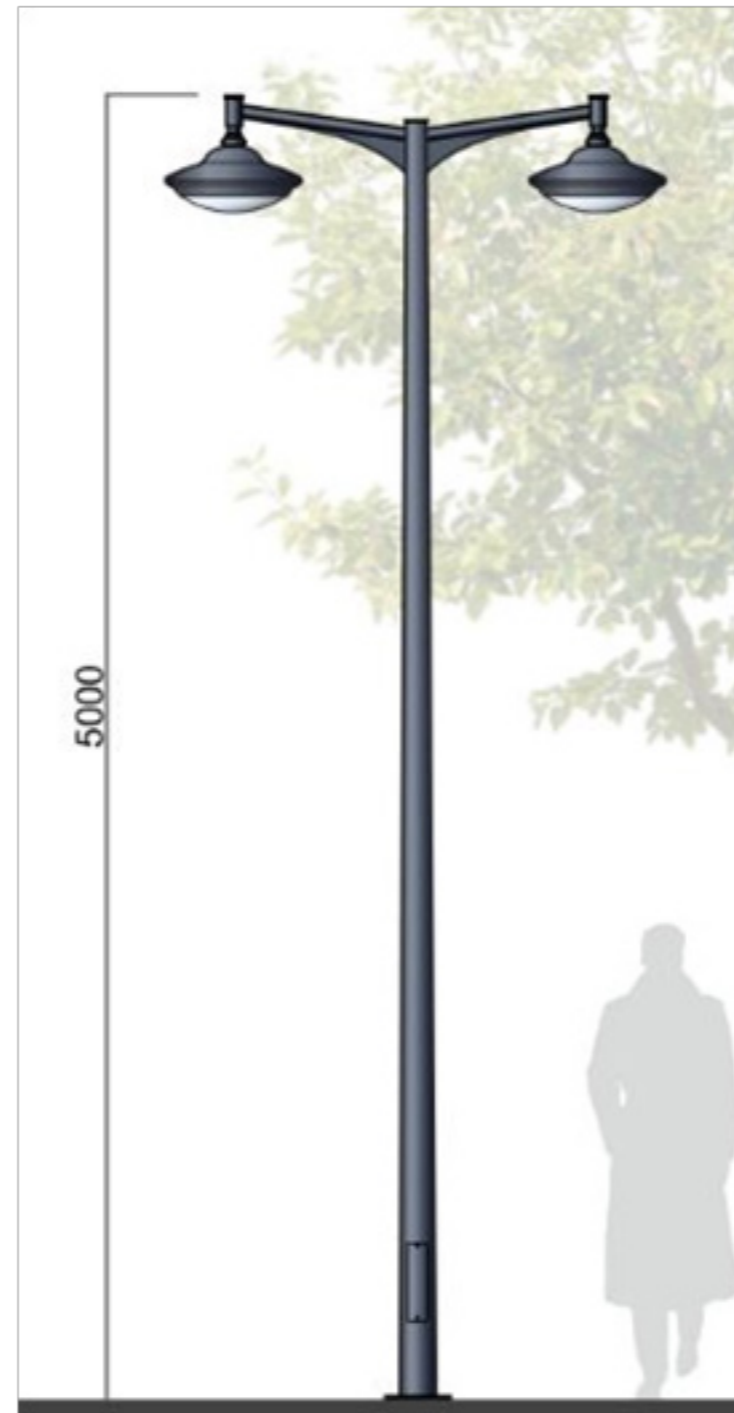
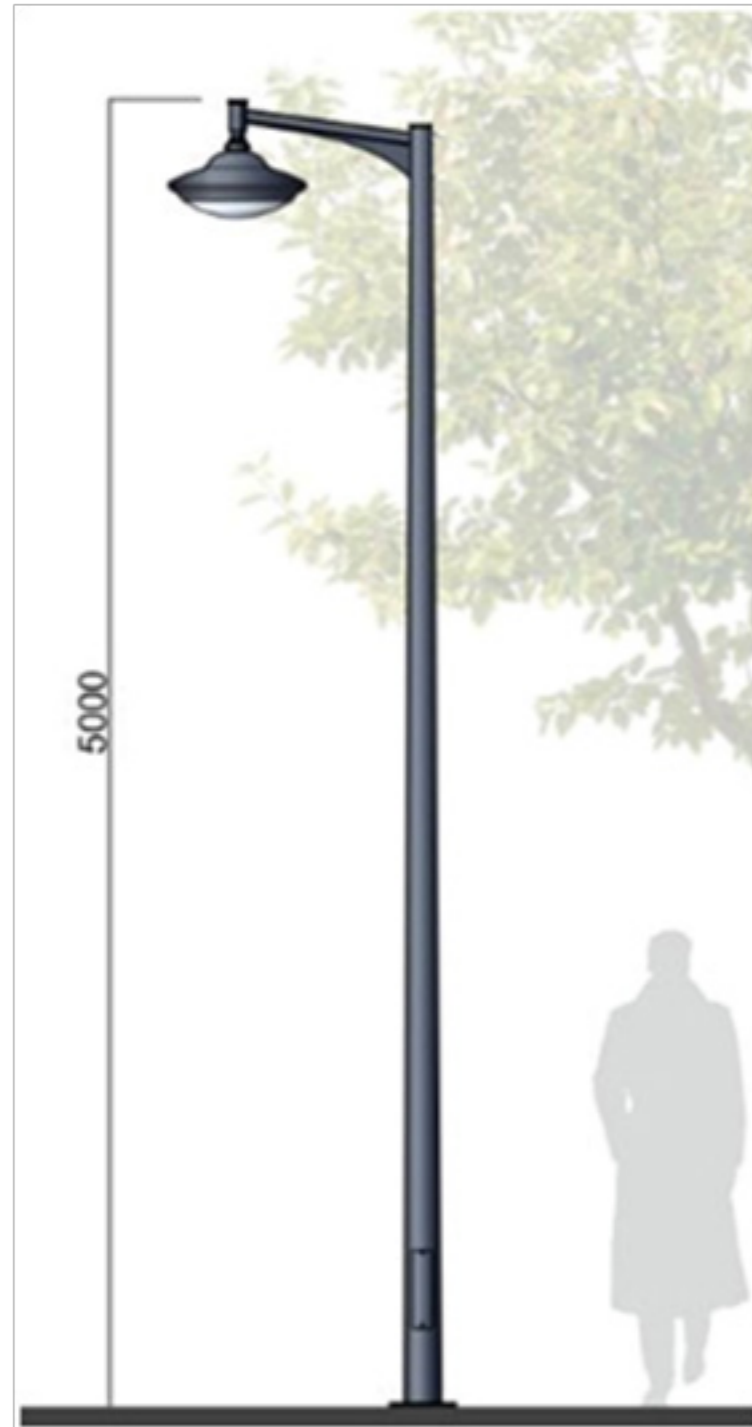


Ограждение безопасности



2.0.ОК.83-1.V11-04/2

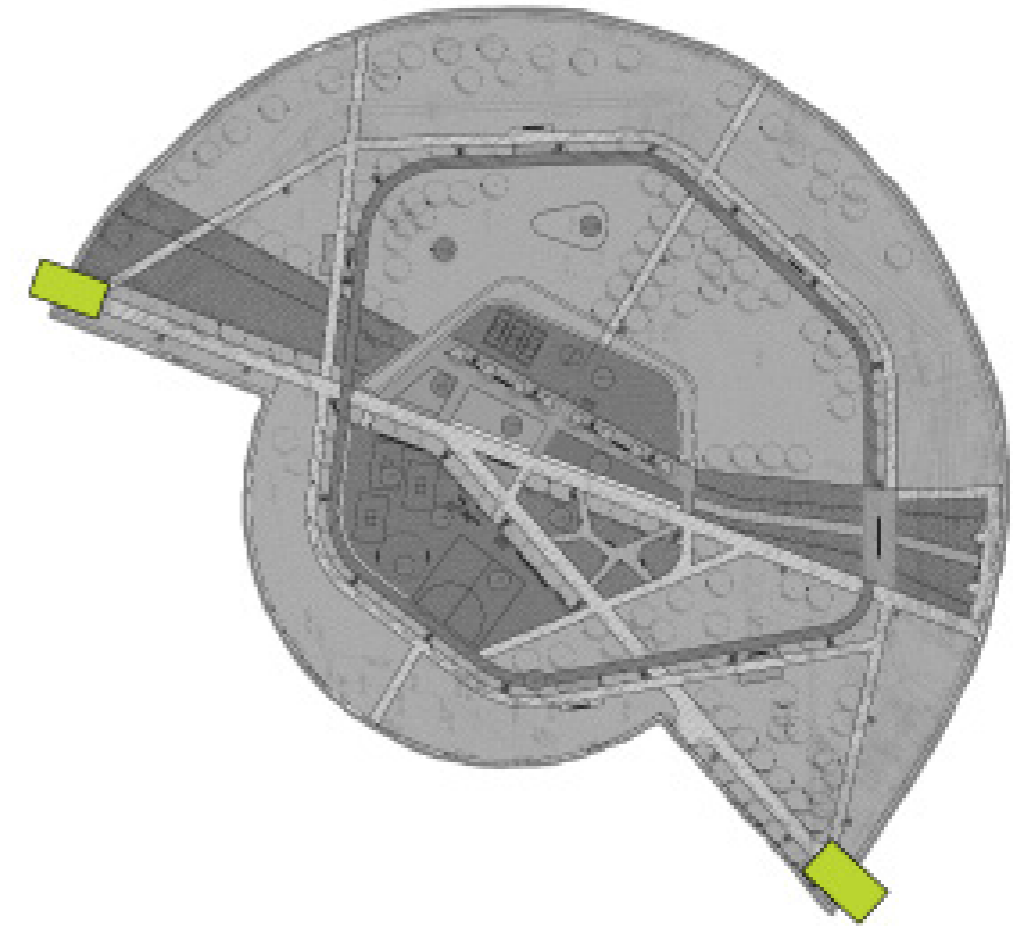
2.0.ОК.Ø60,83-1.V25-01, V11-04/02





УСЛОВНЫЕ ОБОЗНАЧЕНИЯ

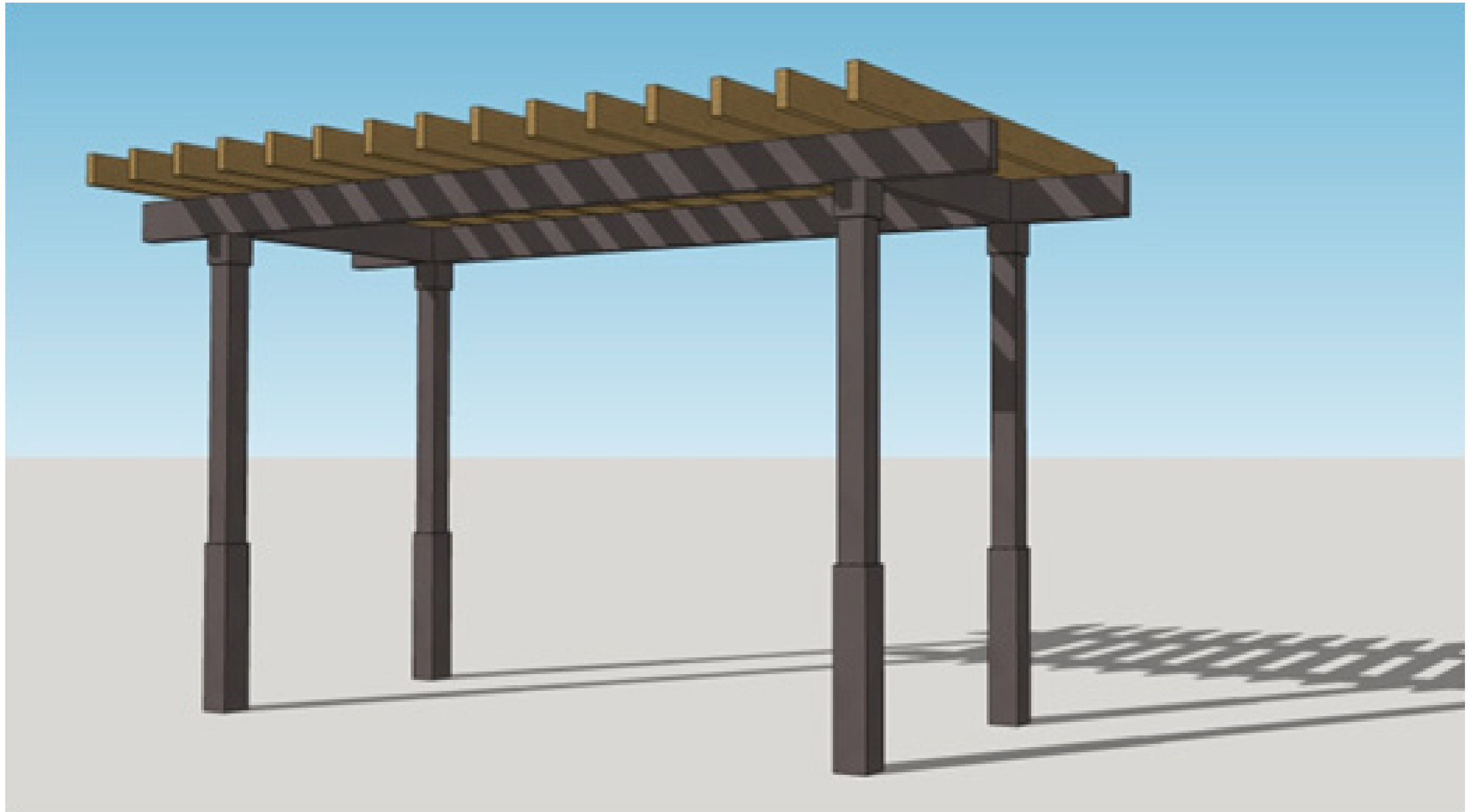
- ПРОЕКТИРУЕМАЯ ОПОРА ОСВЕЩЕНИЯ С ОДНИМ СВЕТИЛЬНИКОМ ТИП 12
- ПРОЕКТИРУЕМАЯ ОПОРА ОСВЕЩЕНИЯ С ДВУМЯ СВЕТИЛЬНИКАМИ ТИП 11
- ПРОЕКТИРУЕМАЯ ОПОРА ОСВЕЩЕНИЯ С ПРОЖЕКТОРОМ И СВЕТИЛЬНИКОМ ТИП 7
- СУЩЕСТВУЮЩАЯ ОПОРА ОСВЕЩЕНИЯ



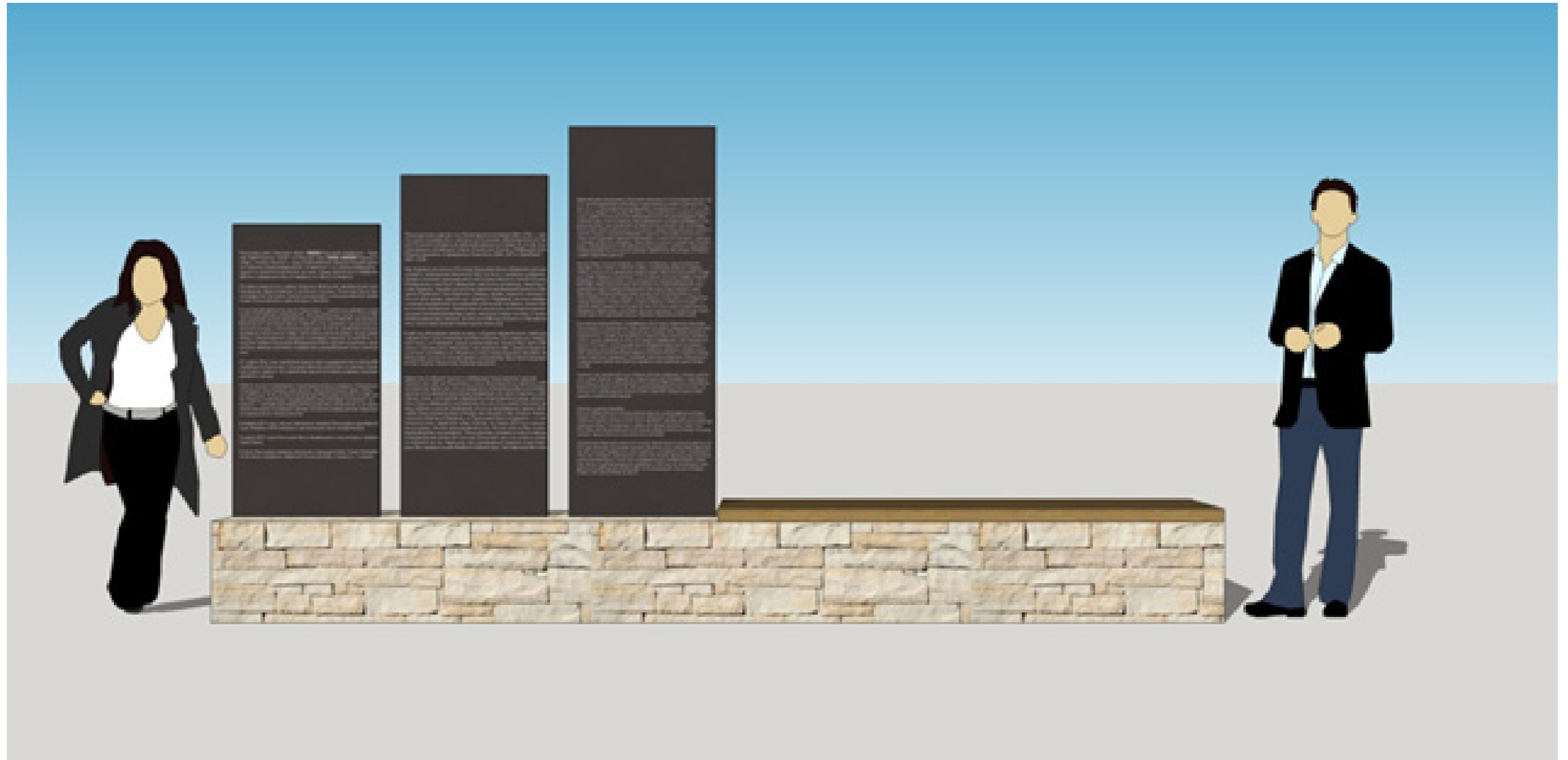
Входная группа



Теневой навес (пергола)



Стенд с историей



Информационный стенд (малый)



Информационный стенд





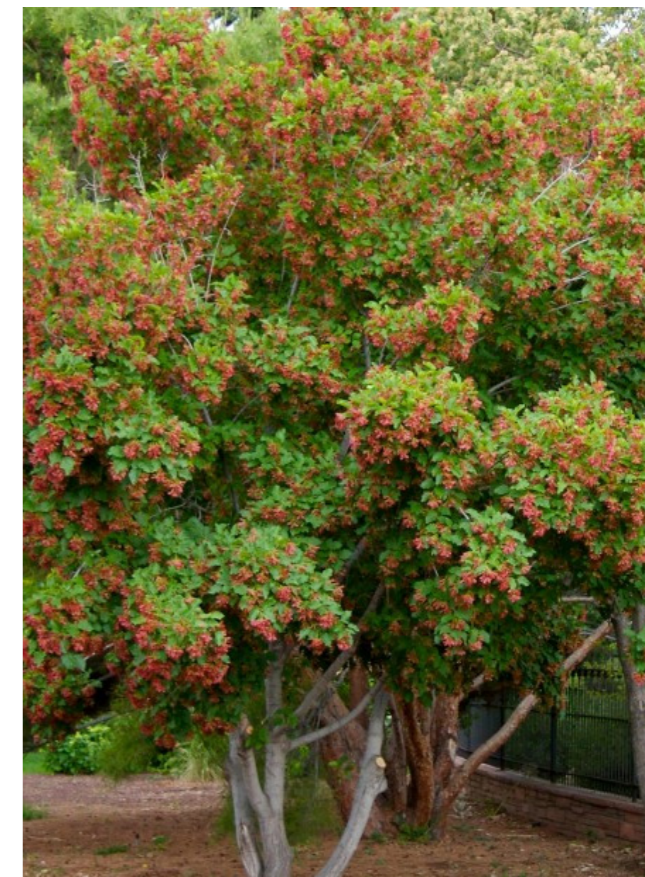
Груша обыкновенная



Рябина обыкновенная шаровидная



Ива ломкая шаровидная



Клен татарский



Береза повислая



Клен остролистный Глобозум



Яблоня декоративная



Клен остролистный



Бузина рассеченнолистная



Гортензия метельчатая



Ива ползучая



Ива пурпурная



Спирея серая



Спирея японская



Бересклет европейский



Пузыреплодниккалинолистный "Лютеус"



Манжетка мягкая



Герань лесная



Клопогон



Осока пальмолистная



Бузульник Пржевальского



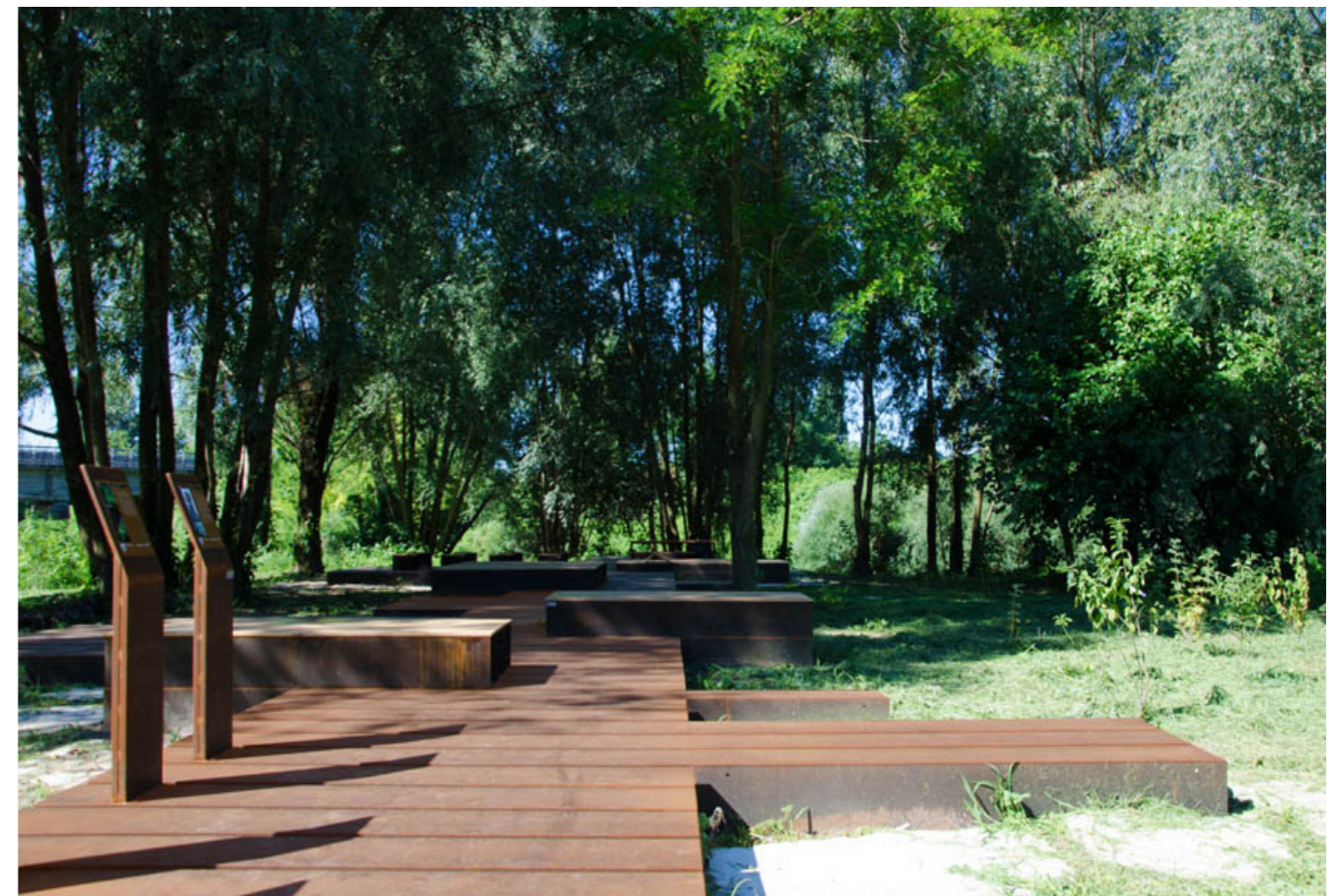
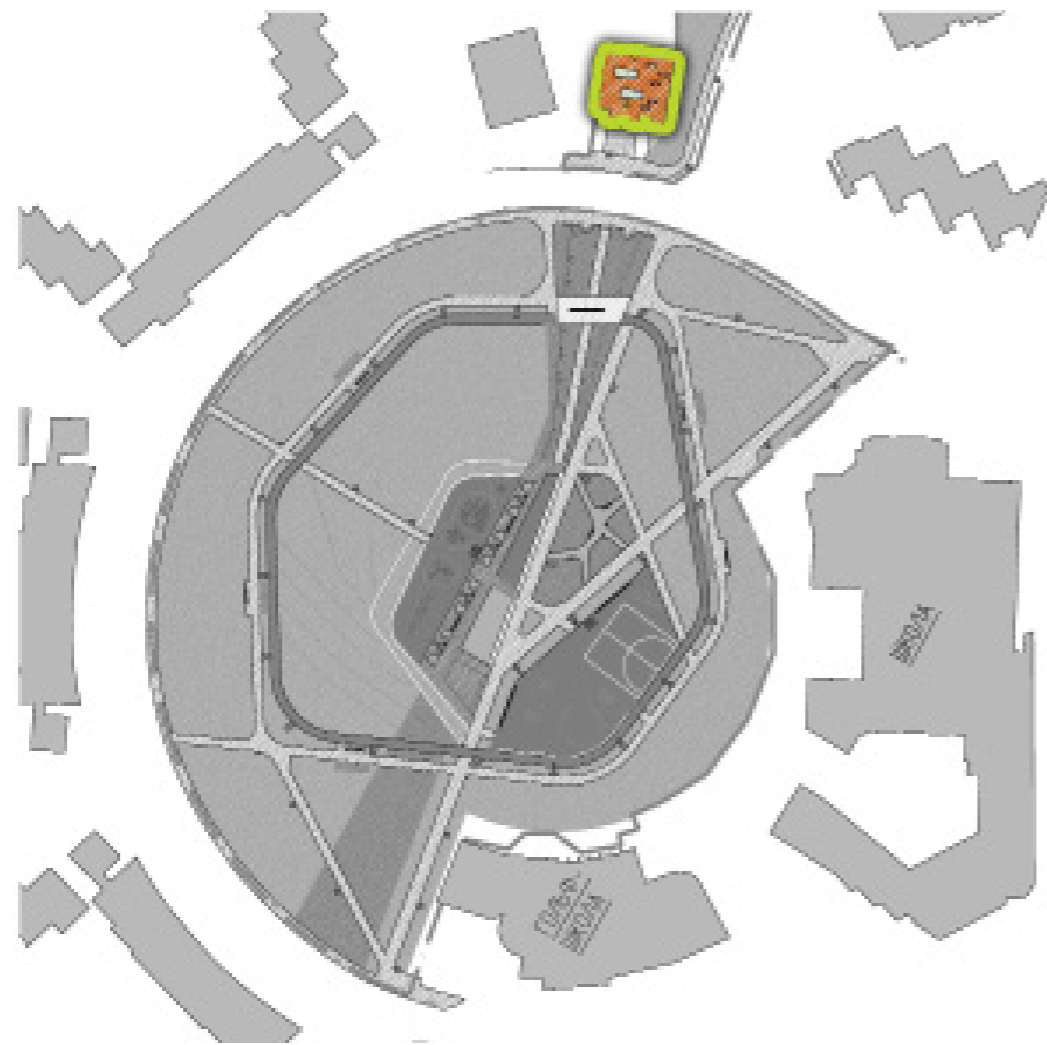
Горец стеблеобъемлющий



Традисканция Виргинская

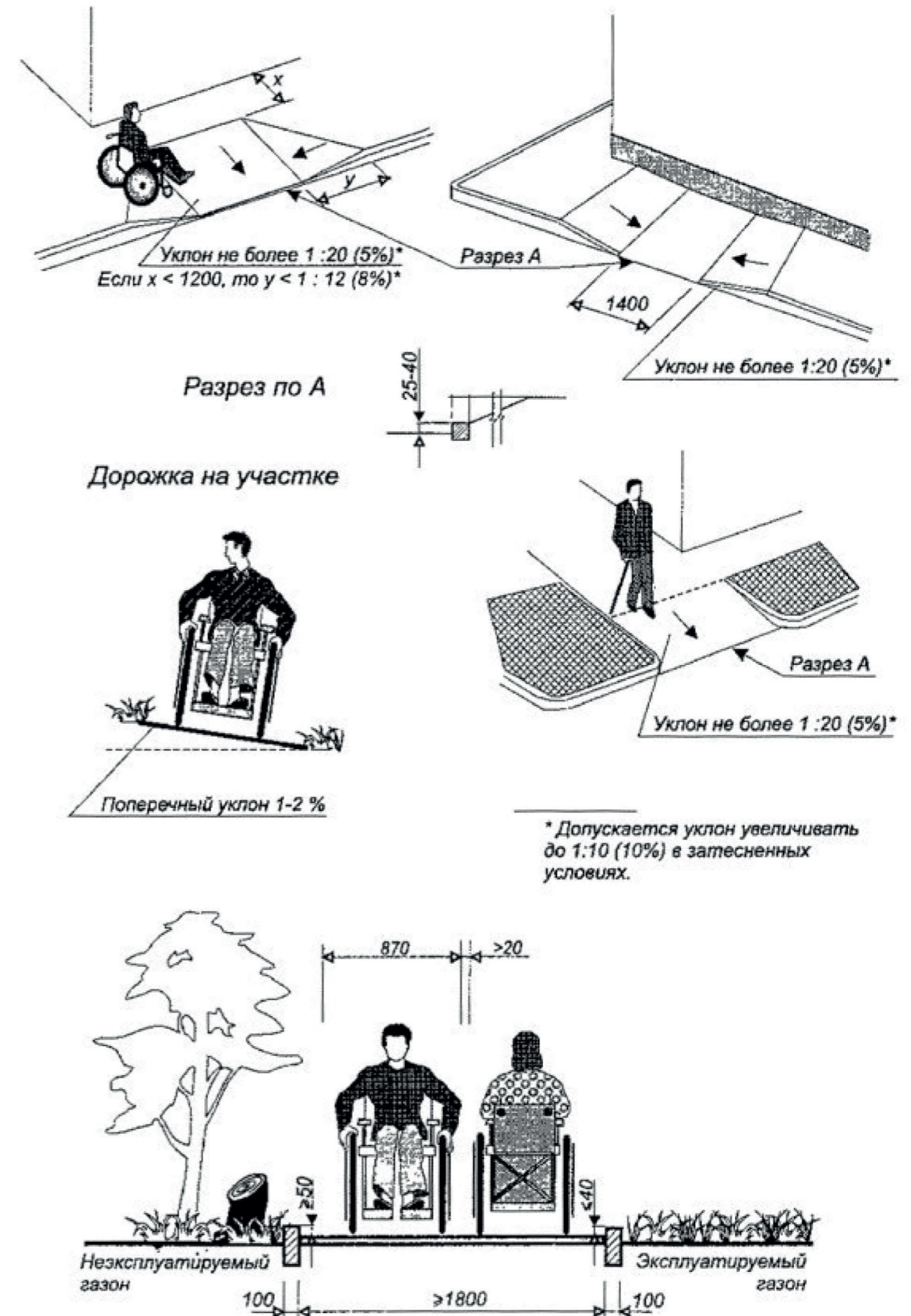


Тиарелла



Проектом предусмотрено:

- Безбарьерные входы на территорию, высота порогов не более 0,015 м;
- Установка пониженного бортового камня на перекрестках тротуаров и дорог до 0,015м;
- Ширина пешеходных дорожек — 2,0 - 3,0 м с продольным уклоном не более 5%;
- Высота бортового камня вдоль пешеходных дорожек 5 см;
- Пешеходные дорожки и площадки выполнены в твердом покрытии: бетонная плитка, асфальтобетон, резиновое покрытие;
- Пандусы и съезды при перепадах высот не требуются;
- Места для инвалидов на кресле-коляске не менее 1,5х1,5 м. на площадках для установки скамей — 2 места;
- Тактильные плиты перед пешеходными переходами.



БЛАГОДАРИМ ЗА ВНИМАНИЕ !

Москва, ул. Нижняя Сыромятническая, д. 10, стр. 2, вход В, 9 эт.
+7.499. 678.03.33 +7.499. 678.03.32
arteza.ru, mail@arteza.ru