

るるる

特別編集

# 今日、どこ行く？

TOKYO

あなたの願いがかなうまち

# 港区

港区の今を知りたい！  
News & Topics

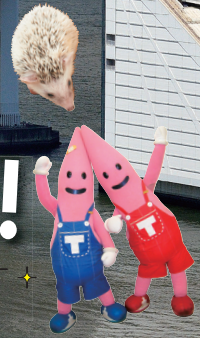
街歩き  
MAP付!



魅力の  
グルメ情報も  
盛りだくさん!



港区の **海** **空** **街** **食**  
4つのシーンを  
楽しもう!



We Love MINATO CITY!!

5つのエリアの **見る** **食べる** **買う** 情報が満載!

赤坂 青山

麻布 六本木

芝 新橋 虎ノ門

芝浦 港南 台場

高輪 白金



# を 知りたい!

最新  
ニュースも

区  
の情報も

## News & Topics

**港区アレコレ  
データ紹介**

区の木

ハナミズキ

区の花

バラ、  
アジサイ

人口

25万9663人  
(男性12万2420人、  
女性13万7243人)  
※令和元年  
6月1日現在

世帯数

14万7548世帯  
※令和元年  
6月1日現在

面積

総面積20.37km<sup>2</sup>  
※令和元年  
6月1日現在

### 港区の歴史を教えて!

昭和22年(1947)、**芝区、麻布区、赤坂区**の3区が統合され、港区が誕生。東京港の発展に、新区の成長の願いを込めて「港区」という名称となった。区内には、江戸時代に最重要街道であった東海道と、古くは厚木街道と呼ばれた青山通り(国道246号線)が通り、歴史ある土地柄を感じさせる。

### 港区ってどんな街?

港区は、東京都の南東部に位置し、東は東京湾に接したシーサイドシティ。トレンドと旬が詰まった青山や六本木、歴史的名所の多い高輪や芝、エンタメスポット満載の台場など、見どころ遊びどころがたくさん!まさに「なんでもある」のが港区だ。江戸時代は各藩の大屋敷が集中しており、明治政府がその跡地を各国に提供したことから、多くの大使館が誕生。日本にある大使館のうち**約半数が港区にあり**、国際都市としての注目度も高い。

歴史もトレンドもおまかせ!  
個性豊かなエリアが点在し、訪れるたびに発見がある港区へ出かけてみませんか。



### 港区の観光情報はここで手に入れよう!

●港区観光協会  
公式ホームページ

[www.minato-kanko.com](http://www.minato-kanko.com)

港区の観光、グルメ、宿泊施設など、さまざまな情報をホームページにて提供。

●港区観光協会  
公式facebook

港区の観光やイベント情報、最新ニュースを紹介。旬の情報をチェックできる。

●情報誌ネット Kissポート

<https://www.kissport.or.jp>

コンサートやライブ、講座など港区など、区内で開催される多彩なイベントを網羅。



観光  
パンフレット  
が勢揃い!

●港区観光インフォメーションセンター  
東京モノレール浜松町駅直結の便利な立地にあり、各種パンフレットを入手できる。無料の無線LANも完備。

⑤港区浜松町2-4-12東京モノレール浜松町駅3階コンコース  
⑥東京モノレール浜松町駅からすぐ ⑨9~19時 ⑩無休 ⑪なし

●六本木ヒルズ総合インフォメーション

六本木ヒルズの情報は→P13

●アクアシティお台場インフォメーション

アクアシティお台場の情報は→P21

●京急ツーリストインフォメーションセンター品川駅

MAP P35C3



### 港区の早わかりMAP



2019年9月20日(金)  
～11月2日(土)開催!



④ラグビーの聖地・秩父宮ラグビー場  
写真提供：独立行政法人日本スポーツ振興センター

## 2019年 アジア初開催! ラグビーワールドカップ2019 日本大会を応援!

ラグビーユニオンのナショナルチームの世界大会を決定する世界大会が、2019年に日本で開催! 注目が高まるラグビー競技を観戦するなら、港区にある秩父宮ラグビー場がおすすめだ。ここではワールドカップの試合は行われないが、多くの国際試合や日本選手権などが開催されている。迫力の試合を楽しみにぜひ観戦に出かけてみて!

秩父宮ラグビー場 ちちぶのみやらくびーじょう  
MAP P31B2 ③港区北青山2-8-35 ④地下鉄外苑前駅3番出口から徒歩5分 ⑤⑥試合により異なる ⑦なし  
※ラグビーワールドカップ2019の試合は行われません。

2019年  
12月1日(日)  
開催!



④東京タワーもコース上の見どころのひとつ

## MINATO シティハーフマラソン2019 開催決定!

2018年12月に記念すべき第一回大会が開催され、2回目となる今大会も、増上寺や虎ノ門ヒルズ、東京タワーなど、港区の名所が組み込まれた魅力的なコースを予定。区内観光を楽しみながら、沿道での応援も楽しんでみては。

問合せ先 ☎ 03-5770-1400  
(港区マラソン実行委員会事務局)

# 港区

# もっと

2020年  
7月24日(金)  
より開幕!



ミライトワ  
MIRAITOWA © Tokyo 2020



ソメイティ  
SOMEITY

©東京オリンピック・パラリンピック

## 2020年東京オリンピック・パラリンピック開催!

2020年の夏、待望の東京オリンピック・パラリンピックがスタート。港区では、お台場海浜公園(→P20)が会場となり、水泳(マラソンスイミング)とトライアスロンの競技が行われる。詳細はホームページをチェックしよう。  
<https://tokyo2020.org/jp/>

# スペシャルな話題がいっぱい! 2019~2020年 港区ニュース

常に日本をリードするトレンドの発信地・港区に関連するイベントやトピックをご紹介します!

## 港区のナイトタイムに注目!

旅行者により深く、より長く観光を楽しんでもらうべく、港区が取り組んでいるのが、ナイトライフ観光の推進。運河や東京湾のライトアップやクルーズ、夜景スポット紹介など、日中と同等に夜の観光を楽しめる取り組みが続々登場予定!

問合せ先 ☎ 03-3433-7355  
(港区観光協会)



⑥六本木けやき坂の冬のイルミネーションは必見

「夜」観光を  
enjoy!

## 港区自転車シェアリングで スイスイ観光♪

最寄駅から少し離れた場所へ行きたい時、気軽に利用できる自転車シェアリングがおすすめ。港区内だけで110近いサイクルポートがあり、好きな場所で借りて、どこでも返すこともできるのも魅力。③30分162円(延長30分ごとに108円)

事前に会員登録するとスムーズ!  
<https://docomo-cycle.jp/minato/>



## 世界の文化と 人々にふれる 一大イベント!

## 港区ワールド フェスティバル

みなとくわーどふえすていばる

開催日程 毎年1月中旬～3月下旬  
会場 区内各所  
URL [www.world-festival.jp](http://www.world-festival.jp)

大使館等を巡るスタンプラリーや商店街の加盟店で買い物するとワールドカードがもらえるワールドカードラリー、ホームページで楽しめるクイズラリーなど、楽しい企画がたくさん! イベントの集大成「ワールドカーニバル」も開催。



## 港区で行きたい! おすすめイベント3

歴史を知ると、街歩きがもっと楽しい!

### 港区歴史フォーラム

みなとくれきしひふおらむ

専門家を招いて、港区にゆかりのある歴史をテーマに、港区の歴史を紐解く人気イベント。意外と知られていない港区の歴史を楽しく学ぼう!



### 2019年度の講座はコチラ!

テーマ 「昭和の港区」  
開催日程 9月14日(土)  
会場 赤坂区民センター

テーマ 「忠臣蔵」  
開催日程 12月14日(土)  
会場 ニッショーホール(予定)

問合せ先 ☎ 03-3578-2554 (港区産業・地域振興支援部産業振興課)



### 全国交流物産展 in 新橋

ぜんこくこうりゅうぶつざんでん いん しんばし

開催日程 2019年10月24日(木)・25日(金)  
会場 JR新橋駅前SL広場(→P17)、区立桜田公園  
問合せ先 ☎ 03-3578-2527  
(港区産業・地域振興支援部産業振興課)

全国の自治体と区内商店街の交流促進の一環として誕生し、平成30年度は2日間で15万人を動員した人気イベント。特産品やご当地グルメの屋台がずらりと並び活気あふれる空気をぜひ味わって。



東京湾に臨むこの街でこそ楽しみたいのが、種類豊富な船のレジャー。心地よい海風を感じながら、大都会の街並みを船上から眺めてみて!



④ しぶきを上げながら海へ突入! 大迫力にテンションアップ

まさしく港区!

# 都心のウォーターフロントで遊ぼう



眺望もグルメもとっておき! ラグジュアリーな船旅

## Night Cruise



## Day Cruise

陸から海へザブーン! 水陸両用バスでお台場観光



みんなで乗りに来てね~



## 東京ベイ・クルージングレストラン シンフォニー 日の出

とうきょうべい・くるーじんぐれすとらん しんぷおー

☎ 03-3798-8101 MAP P32F2

船内キッチンで作ったできたて料理を味わいながら東京湾をクルーズ。フレンチ、イタリアン、バイキングなどプランも多彩。レインボーブリッジと東京ゲートブリッジを両方くぐる。



④ 日中のクルーズはデッキからの眺めが素敵

④ ランチクルーズのラ・メール 6400円は肉料理と魚料理からメインを選ぶ(料理はイメージ)



④ 港区海岸2-7-104 日の出埠頭(乗り場) ④ ゆりかもめ日の出駅からすぐ、JR浜松町駅南口から徒歩12分 ④ ランチクルーズ 3900円~(そのほかプランにより異なる、乗船のみのプランもあり) ④ プランにより異なる ④ 無休 ④ なし

④ まずはお台場の名所を巡るドライブからスタート



## TOKYO NO KABA 台場

とうきょうのかば

☎ 03-3455-2211

(受付9~17時)

MAP P35A4



東京湾観光の新名物。特注の水陸両用バスで、お台場の街をドライブしたら、そのまま東京湾へダイブしクルージング。アテンダントの案内や高音質3DサウンドのBGMが盛り上げてくれる。

④ 港区台場1-7-1 アクアシティお台場1階車寄せ(乗り場) ④ ゆりかもめ台場駅から徒歩5分 ④ 乗車3500円(9時20分の陸路短縮コースのみ3200円) ④ 9時20分発~17時15分発(12時15分を除く)、全8便(10~3月の最終便は16時15分発、全7便) ④ 水曜(祝日の場合は翌平日)、荒天時運休 ④ 周辺駐車場利用



④ 窓と天井がシースルーなので、レインボーブリッジも下からバッチリ見える

## おすすめの船旅

東京湾の海上にはほかにもいろいろなタイプの船が航行している。乗る船によって見えてくる景色も違うかも。

## 東京クルーズ 台場

とうきょうくろーず

☎ なし

(予約などすべてホームページへ)

MAP P35A3

漫画家・松本零士氏がデザインした宇宙船のような船「ホタルナ」や「ヒミコ」などに乗船できる水上バス。東京湾岸の各船着場のほか浅草発着の便もある。

④ 港区台場1-4-1(お台場海浜公園の乗り場) ④ ゆりかもめお台場海浜公園駅・台場駅から徒歩5分 ④ お台場海浜公園~日の出桟橋片道520円 ④ 始発11時10分~終発17時35分、1日9便※季節によって異なる。そのほかにも便あり ④ 荒天時 ④ 周辺駐車場利用



個性的な船に乗って東京湾を気軽に横断

## 屋形船 船清 品川

やかたぶね ふなせい

☎ 03-5479-2731

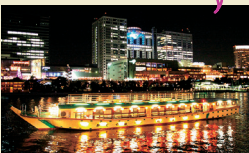
(受付時間10~19時)

MAP P34D4

品川から屋形船に乗ってお台場や隅田川を周遊。景色と一緒に船内で揚げた熱々の天ぷらを味わうのが江戸らしい。

④ 品川区北品川1-16-8 船清ビル(乗り場) ④ JR・京急品川駅港南口(東口)から徒歩13分 ④ 乗合い船基本コース1万800円(乗船料、料理、飲み放題)、要予約 ④ 1日1便、夕方 ④ の出航※日にちにより異なる※集合は出船の15分前まで ④ 要確認 ④ なし

風情ある屋形船で品川からお台場へ



④ 天ぷらや刺身に季節の前菜がついた和食のコース

## 東京ヴァンテアンクルーズ 竹芝

とうきょううあんてあんくろーず

☎ 03-3436-2121

MAP P32F2

4層デッキからなる客船で、オープンデッキやレストランなどから景色を堪能できる。料理は船内で調理されたシェフ特製のフレンチコース。

④ 港区海岸1-12-2 (乗り場) ④ ゆりかもめ竹芝駅からすぐ、JR浜松町駅北口から徒歩7分 ④ ランチタイムクルーズ 5300円~(そのほかプランにより異なる、乗船のみのプランもあり) ④ コースにより異なる ④ 荒天時 ④ なし

フレンチを味わいながら2時間のクルージング





2018年3月に  
リニューアルオープン!  
トップデッキツアーに参加しよう

ジオメトリックミラーとLEDライト  
で近未来的に演出されたトップデ  
ッキには、1階の専用レーンから限定エ  
リアを通るツアーでのみ到達できる。

③2800円 ④ツアーは9時～22時15分  
の15分おきに開催(トップデッキの見学時間  
は～22時45分)

予約方法 東京タワー公式サイト内ト  
ップデッキツアー予約ページから予約。当日  
は予約完了時に発行される  
QRコードを持  
参し、直接ト  
ップデッキレ  
ーンへ。



① トップデッキレ  
ーンで音声ガイドを受  
け取ってスタート

② エレベーターを  
乗り換える間にド  
リンクサービスも



トップデッキから  
の眺め。天気の良い  
日には富士山  
も見えるかも!?



東京タワー 芝  
とうきょうたわー

☎ 03-3433-5111  
MAP P32D1

昭和33年(1958)開業、  
高さ333mの電波塔。高さ  
150mにメインデッキ、同  
250mにトップデッキと2  
つの展望台があり、メイン  
デッキには外階段でも登る  
ことができる(土・日曜、  
祝日の11～16時のみ)。

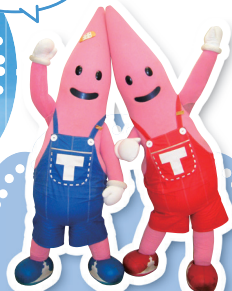
①港区芝公園4-2-8 ②地下鉄赤  
羽橋駅赤羽橋口から徒歩5分、  
地下鉄神谷町駅1番出口から徒  
歩7分 ③メインデッキ入場900円  
④9～23時(入場は～22時30分)  
⑤無休 ⑥200台(有料)

大都会・東京を代表する東京タワ  
ーや超高層ビルが林立する港区。高層  
階に位置する展望台からの景色は、  
まさに天空からの大パノラマ!

ここは、空に近い街  
東京の空  
を体感したい!

TOKYO  
といえばコレ!  
みんな知ってる  
東京のシンボル

新しくなった  
トップデッキに  
来てね



港区観光大使・公式キャラクターの  
ノッポン兄弟

⑦インターナシ  
ヨナルオレンジと白  
のツートンカラー



フットタウンの3  
階にはオフィシ  
ャルショップがある

きらめく夜景はここで見る!

高層ビルの明かりが街並みを賑やかに飾り立てる東京の夜景は、世界でも有数の美しさ。ライトアップされた東京タワーやベイブリッジも夜景の一部に。

カレッタ汐留無料展望スペース  
「SKY VIEW」

新橋

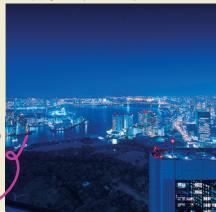
かれたしおどめむりようてんぼうすべす「すかいびゅー」

☎ 03-6218-2100 (受付時間9時30分～18時)  
MAP P30F3

カレッタ汐留46・47階のレストランフロアにあり、  
地上200mから築地・勝どき方面やお台場方面など  
東京のベイエリアの絶景が眼下に眺められる。

①港区東新橋1-8-2 ②地下  
鉄汐留駅新橋駅方面出口から  
徒歩3分 ③地下鉄新橋駅JR・  
汐留側改札から徒歩3分 ④  
無休 ⑤11～23時 ⑥無休  
⑦60台(有料)

地上200mから  
パノラマの  
夜景を!



展望台シーサイドトップ 浜松町

てんぼうだいしーさいどとつぷ

☎ 03-3435-6026 MAP P32E1

世界貿易センター  
ビルディングの  
40階にある高さ  
152mの展望台。  
ビルの窓際に沿  
って続く回廊式  
になっており、東  
京の夜景をぐるり  
と一周味わえる。

①港区浜松町2-4-1  
②JR・東京モノレール  
浜松町駅、地下鉄大  
門駅直結 ③見学620円 ④10時～20時30分(入場は～20  
時) ⑤無休 ⑥81台(有料)



展望回廊は  
東京を眺める  
特等席

六本木ヒルズ展望台 東京シティビュー 六本木

ろっぽんぎびるすてんぼうだいとうきょうしていびゅー

☎ 03-6406-6652 (受付時間10～20時) MAP P31C4

六本木ヒルズ森タワーの52階、海拔250mに位置する屋  
内展望回廊と同270mの屋上(屋外展望台)「スカイデ  
ッキ」からなる。東京を360度見渡す大パノラマは圧巻。

①港区六本木6-10-1 ②地下鉄六本木駅1C出口直結 ③屋内展望台  
入館1800円(展覧会会期中は森美術館にも入館可)、スカイデッキ  
は別途500円 ④屋内展望回廊10～23時(入館は～22時30分)、  
金・土曜、休前日は～25時(入館は～24時)。スカイデッキは11～  
20時(入場は～19時30分) ※スカイデッキは荒天時クローズ ⑤不  
定休 ⑥2762台(有料)

高い天井いっばいの  
大きな窓から  
開放感あふれる  
眺め





Minato city  
Scene 3  
**街**  
を楽しむ

◎本格的な忍者道具に大興奮!

港区だからできる  
**ここだけの体験**

みんなで  
チャレンジ!

**Ninja!**

忍者って  
スゴイ!

◎師範 佐助先生

忍者の末裔の  
技を見て知って  
自分も体験!

江戸時代から続く忍びの技や、和の伝統文化など歴史を感じる講座から、最先端の技術や人気アニメの世界を楽しく体験できる個性派揃い。心と体を刺激する体感スポットをご紹介します!

**江戸隠密 武蔵一族**

えどおみつ むさしいちぞく

芝

☎ 03-5843-7634

MAP P32D1

“忍び”と“侍”の武芸、工芸、芸能を継承する武蔵一族。道場に足を踏み入ると、さまざまな忍びの道具が連なり、まさに異次元の世界! 忍士の技と和の精神を体験できるとっておきのスポットだ。  
 ◎港区芝公園3-5-8 機械振興会館B4階13  
 ◎地下鉄新谷町駅1番出口・御成門駅A1出口から徒歩8分  
 ◎体験日より異なる\*メールか電話で要予約 ◎10~18時  
 ◎土曜の10時~13時30分 ◎なし

**体験内容**

手裏剣投げや吹き矢体験などできるプチ忍者体験は60分  
 1人1万800円(作務衣装束レンタル含む)、2人以上参加。貸切の場合は+1万6200円(外国人向け料金は別途)



◎ 短刀

◎ 手甲かぎ

◎ 手裏剣

◎ まきびし

**TOKYO ONE PIECE TOWER**

東京ワンピースタワー

◎尾田栄一郎・集英社・フジテレビ・東映アニメーション  
 ◎Amusequest Tokyo Tower LLP

◎新世界のトンナリ島を舞台に“麦わらの一味”が大活躍する迫力のライブショー

◎考古学者ロビンと一緒に謎を解く回遊型アトラクション



愉快な海賊たちの冒険に飛び込もう!



**東京ワンピースタワー 芝**

とうきょうわんぴーすたわー

☎ 03-5777-5308 MAP P32D1

人気アニメ「ワンピース」の世界を再現した話題のスポット。プロジェクションマッピングを駆使したライブショーやアトラクションが揃い、“麦わらの一味”の仲間気分でご遊べることも間違いなし!

◎港区芝公園4-2-8東京タワーフットタウン内 ◎地下鉄赤羽橋駅赤羽橋口から徒歩5分、地下鉄新谷町駅1番出口から徒歩6分 ◎LIVE&PART P ASS3000円(前売券)ほか ◎10~22時(最終入場は21時) ◎無休 ◎20台(有料)

やってみよう! **オススメ体験**

一度はやってみたい大人のためのお稽古から、子どもと一緒に遊びながら学習できる体験施設まで目白押し!

**TEPIA 先端技術館 青山**

てぴあ せんたんぎじゅつかん

☎ 03-5474-6128 MAP P31B2

先端技術を見て、触って、体感できる学びのミュージアム。さまざまな先端技術を展示するほか、20種類以上のプログラミング教材を自由に体験できるエリアも常設。プログラミングワークショップやシアターでの映像視聴も可能(要事前HP予約)。



◎ 自律走行ロボット

◎ 自分でプログラミングできるロボットTapia



◎ ドローンも飛ばせるプログラミング体験エリア



先端技術を見て触って動かし楽しく体感!

◎加賀ゆびぬきや日本刺繍、友禅染めなど、1回から楽しめるレッスンを多数開講

和の伝統文化が気軽に学べる新しいお稽古のスタイル



普段着で参加できる茶道は初心者向けの基礎(全8回)から気軽に楽しめる。1レッスン90分で、メンバーチケット(全8回)2万7648円

**レッスンスタジオ WAnocoto**

表参道スタジオ 青山

れつすんすたじお わのこ おもてさんどうすたじお

☎ 03-5772-6663 MAP P31A3

和裁や水引アクセサリー、和菓子など1回完結の和のワークショップから、着付けや茶道など和の基本レッスンまで多数のレッスンを開講。受講料は共通チケット制で、複数レッスンの受講もOK!

◎港区北青山3-5-9 中央珈琲本社ビル2階 ◎地下鉄表参道駅A3出口から徒歩3分 ◎ピンター1回チケット4860円(入会金2160円でお得なメンバーチケットあり) ◎10時~20時30分(曜日により異なる) ◎無休 ◎なし



大使館の多い港区は、本場の味を知る食通も満足させるグルメな店がたくさん！ローカライズされていない本場の料理とお酒、空気を味わいながら世界を舌で旅しよう。

港区に大使館がある国限定！

本場の味を  
召し上がれ



# ワールドグルメ

## 北欧料理 Lilla Dalarna 六本木

ほくおうりょうりら だーらな

☎ 03-3478-4690 MAP P31C4

港区で30年以上続く、スウェーデンを中心とした北欧料理店。現地のトレンドも入れつつ、日本人でも共感できる伝統的な料理が味わえる。長く通う北欧ソウの常連から、北欧を知りたい人も多く訪れる。

📍港区六本木6-2-7 ダイカンビル2階 📍地下鉄六本木駅1b出口からすぐ 🕒11時30分～15時、18～23時 📅日曜、祝日 📵なし



📍50年代のスウェーデンの良家のような空間

窓辺の緑や調度も美しい空間で北欧の魅力を堪能！

北欧風のパンも自家製

スウェディッシュミートボール リンゴペリリ添え 1728円

アックアビット(ショット540円)で乾杯し、スウェーデン発祥のミートボールを楽しもう



📍店主の遠藤芳男さん



## ウマミバーガー 1490円

まず最初に食べたい王道の味。生ビールfull810円〜やワインと一緒にLAの匂な味を頬張って

出汁のきいたウマミバーガーに夢中になること間違いなし！



肉のうま味が違います！

## UMAMI BURGER 青山店 青山

うまみばーがー あおやまてん

☎ 03-6452-6951 MAP P31A3

LAの人気店が海外初上陸。昆布や椎茸、魚介系の出汁から作った“うま味タスト”が、100%ビーフのパティの味を引き立てる新感覚のグルメバーガー。本国と同じメニューのほか、日本限定メニューも要チェック！

📍港区北青山3-15-5 Portofino 1階 📍地下鉄表参道駅A1出口から徒歩3分 🕒11～22時 📵無休 📵なし



📍バーカウンターもあるモダン店内

📍店長の長岡陽三さん



## シンガポール・シーフード・リパブリック品川 高輪

しんがぽーる・シーフーど・りばぷりっくしながわ

☎ 03-5449-8080 MAP P35C3

コロナリアル様式の一軒家レストランで、シンガポールの名店4軒の人気メニューが味わえる。日本ではほとんど流通していない活きたマッドクラブを使ったチリクラブが人気！

📍港区高輪3-13-3 シナガワグース前庭 📍JR・京急品川駅高輪口から徒歩3分 🕒11～15時、16時30分～23時 📵無休(ビル休館日を除く) 📍シナガワグースの駐車場利用258台(有料)



ディナーコース 4800円〜

濃厚なチリソースと炒め合わせたチリクラブなどローカルな味が勢揃い

ラクサ鍾也 おすすめです

エキゾチックな空間で名物料理に酔いしれる

📍東南アジアを旅するような空間

📍部長の田中潤一さん

※写真はイメージ



## 赤坂通り商店会

## アイヒェン プラッツ

あいひえん ぶらっつ

赤坂

☎ 03-5545-6623 MAP P31C2

南ドイツの樽生を中心にドイツ全員のビールが集結し、ビールカクテルも豊富。2年に1度は現地を訪ねて味をチェックするから、ローカライズされていない旬でリアルな本格ドイツ料理が気軽に味わえる。

📍港区赤坂5-5-11 赤坂通り50番ビル2階 📍地下鉄赤坂駅7番出口から徒歩2分 🕒11時30分～14時30分、17時30分～22時30分 📵日曜、祝日、土曜のランチ 📵なし

珍しいビールもありますよ



旨いビールで陽気に飲めるドイツ居酒屋

屋台風カレーブルスト 1本830円

特製のカレー粉をたっぷりのせた、ドイツっ子に人気のソーゼーはビール\$590円にぴったり！



📍ミュンヘンのビアホールをイメージした空間



📍店主の老子 剛さん(右)と美香さん(左)



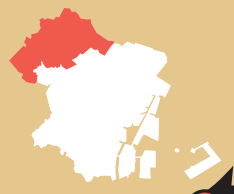


◎迎田秀仁作の有田焼・緑起  
絵巻てしお皿各1080円

最先端と歴史が共存する

# 赤坂・青山

スタートはエンターテインメントの街・赤坂のランドマークから。  
赤坂から青山通りの坂を登って外苑前の並木をおさんぽ。  
青山では美術館やおしゃれショップを巡ろう。



Area Guide 1

AKASAKA  
&  
AOYAMA

赤坂はこんなエリア

永田町に隣接し、料亭が並ぶ花街やビジネス街として栄える赤坂。忠臣蔵で知られる浅野家屋敷跡や勝海舟邸跡があり、史跡も点在している。赤坂駅周辺は桜の名所として有名。

青山はこんなエリア

徳川家臣・青山氏の下屋敷があったことが名の由来という説が有力。目抜き通りの青山通りや裏路地に人気ブランドのブティックが点在する、国内トップクラスのおしゃれエリアだ。

◎店主が厳選した作家の器はどれも魅力的

暮らしに彩りを添えるクラフトデザインの器

## 3 クラフト小川

くらふとおがわ

☎ 03-3583-3628 MAP P30D2

赤坂みすじ通り会

日常使いできる「使える器」をテーマに、有田や益子など焼き物のほか、ガラスや漆器など、全国各地で「もの作り」を行う工芸作家の作品をセレクト。ギャラリーを併設。

◎伊勢で陶甦する前田和子作のマグカップ各3888円



ベイクドチーズケーキ  
600円とラテ 500円  
でひとやすみ



カフェ&パーも気軽に利用してください

徒歩 8分

1

赤坂・青山はこう歩こう

テレビ局を中心に広がる  
お楽しみいっぱい複合施設

## 赤坂サカス

あかさかさす

◎施設により異なる  
MAP P31C2

TBS放送センターとその玄関口に広がる「Sacas広場」を中心に、「TBS赤坂ACTシアター」、「マイナビBLITZ赤坂」、「赤坂Bizタワー SHOP&DINING」から成る。

◎Sacas 広場にはフードトラックも出店

◎港区赤坂5-3 ◎地下鉄赤坂駅直結（施設により出口が異なる）◎施設内自由、営業時間は店舗により異なる ◎無休 ◎赤坂Bizタワー SHOP&DINING駐車場利用 83台（有料）

徒歩 5分



◎代表の河津さんとスタッフのマグダッドさん

## 2 Kaisu Hostel Bar & Table

かいす ほすてる ばー あんど てーぶる

赤坂通り商店会

☎ 03-5797-7711 MAP P31C2

1950年代から続いた元料亭をリノベーションしたホステルの1階にある。昼は気軽に利用できるカフェ、夜はクラフトビールが飲めるバーとして地元客や旅人が交流する。

◎港区赤坂6-13-5 ◎地下鉄赤坂駅6番出口から徒歩7分 ◎10時～22時30分 LO(コーヒーマシンのテイクアウトは10時～) ◎無休 ◎なし◎ホステルの宿泊はドミトリ1泊3900円～



◎梁や柱以外は大きく手を加えたと所々に料亭時代の風情を残す

赤坂の元料亭が旅人を迎えるスポットに变身



## 赤坂 明治記念館

めいじきねんかん

☎ 03-3403-1171  
MAP P31B1

明治14年(1881)に赤坂皇居の御会食所として建てられ、その後明治憲法草案審議の御前会議が開かれた憲法記念館を本館とする施設。レストランは気軽に利用できる。

◎港区元赤坂2-2-23 ◎JR信濃町駅から徒歩3分、地下鉄青山一丁目駅2番出口から徒歩6分 ◎11時30分～22時※レストランにより異なる ◎無休(2019年8月10～16日は臨時休業) ◎160台



◎料亭や中国料理など5つのレストランがある

歴史的建造物 広大な庭園に臨む

◎手入れの行き届いた1000坪の庭園が広がる

◎世界の国王や大統領ら貴客をもてなす場所

## 赤坂 迎賓館赤坂離宮

けいひんかんあかさかりきゅう

☎ 03-5728-7788 MAP P31C1

明治42年(1909)に東宮御所として建設。ネオ・バロック様式の宮殿には、当時の日本の建築・美術・工芸の総力が注ぎ込まれている。平成21年の改修後、国宝に指定。

◎公式晩餐会が開かれる花鳥の間

◎港区元赤坂2-1-1 ◎JR四ツ谷駅赤坂口・地下鉄四ツ谷駅1番出口から徒歩7分 ◎◎参観場所により異なる ※予約不要で参観可能(和風別館は除く)。水曜日及び接遇等の際は休館となるためホームページを要確認 ◎なし



明治期の最高技術を  
集結させた洋風建築

ここも  
たいき  
たいき  
たいき

8



鮮やかな黄色で埋め尽くされる人気のイチョウ並木

5 明治神宮外苑  
いちよう並木

めいじじんぐうがいえんいちようなみき

☎ 03-3401-0312 (明治神宮外苑)  
MAP P31B2

青山通りから聖徳記念絵画館に向かって続く並木通り。例年11月中旬～12月初旬にイチョウが黄色く色付き、落ち葉が通りを埋め尽くす。同じ時期に「神宮外苑いちよう祭り」を開催予定。

①港区北青山2 ②地下鉄青山一丁目駅1番出口から徒歩2分 ③④⑤散策自由 ⑥明治神宮外苑青山駐車場利用132台(有料)

● 約300m  
続くイチョウ並木は  
都内屈指の黄葉スポット



7 高感度な人々が集まる  
アーティストックな通り

高樹町通り(骨董通り)

たかぎちょうどおり (ことうどおり)

MAP P31A4

青山通りと六本木通りを結び通る。かつて古美術や骨董品を扱う店が集まっていたため通称「骨董通り」と呼ばれる。現在は家具や雑貨の店、ブランドショップ、カフェなどが並ぶ。

①港区南青山5 ②地下鉄表参道駅B1出口から徒歩5分



①青山通り側の入り口周辺は  
カフェやレストランが多い

徒歩  
3分

多くの武将から信仰を集めた  
豊川稲荷を分霊する

4 豊川稲荷東京別院

とよかわいなりとうきょうべついん

☎ 03-3408-3414 (受付時間は8時30分～16時)  
MAP P31C2

愛知県豊川市にある豊川稲荷の別院。大岡越前守忠相公が深く信仰し、赤坂一ツ木の屋敷に祀っていた分霊を、明治20年(1887)にこの地に遷座。以降、庶民らにも広く親しまれている。

①港区元赤坂1-4-7  
②地下鉄赤坂見附駅B出口・永田町駅7番出口から徒歩5分 ③④⑤境内自由 ⑥周辺駐車場利用



①青山通りに沿って並ぶ赤い提灯がひととき目をひく

②本尊の豊川氏稲荷天(とよかわだきにんてん)が狐にまたがっていることから通称・豊川稲荷と呼ばれる

徒歩  
20分



日本と東洋の古美術を多数  
コレクションする私立美術館

6 根津美術館

ねづびじゅつかん

☎ 03-3400-2536  
MAP P31B4

実業家・根津嘉一郎の集めた古美術品約7400件を収蔵。コレクションは紀元前13世紀の中国の青銅器から江戸時代の絵画・工芸まで幅広く、国宝や重要文化財が多数。

①港区南青山6-5-1 ②地下鉄表参道駅A5出口から徒歩8分 ③特別展1300円、企画展1100円 ④10～17時(入館は～16時30分) ⑤月曜(祝日の場合は翌日)、展示替え期間 ⑥9台



①青山の閑静なエリアにある



①茶室「弘仁亭」は大正初期のものを移築

青山 岡本太郎記念館

おかもとたろうきねんかん

☎ 03-3406-0801 MAP P31A4

日本を代表する芸術家・岡本太郎のアトリエ兼住居を公開。有名な作品が数多く生み出されたアトリエは、当時の様子がそのままに残されている。設計は坂倉倉三。

①港区南青山6-1-19 ②地下鉄表参道駅A5出口から徒歩8分 ③入館620円 ④10～18時(入館は～17時30分) ⑤火曜(祝日の場合は開館) ⑥なし

● 作品制作の途中を垣間みるようなアトリエ

● サロンなど館内には氏の作品が  
たくさん



岡本氏のエネルギーが  
満ちる創作拠点

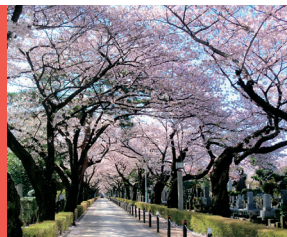
青山 青山霊園

あおやまれいえん

☎ 03-3401-3652 (青山霊園管理所)  
MAP P31B3

明治7年(1874)に開園した26万㎡の墓地。園内を南北に走る桜並木の通りなどに約320本の桜の木があり、桜の名所として有名。多くの著名人の墓所や外国人墓地もある。

①港区南青山2-32-2 ②地下鉄外苑前駅4A出口から徒歩8分 ③④園内自由 ⑤なし



①心静かに桜を眺めながら散歩をしてみよう

桜をはじめ  
多くの緑を有する





街行く人もみんなおしゃれなこのエリアで、思わず写真に撮って友達に見せたくなっちゃうグルメスポットを発見！ もらって嬉しい、食べておいしいおみやげもチェック。

赤坂・青山で  
見つけた♪

# フォトジェニックな ごはん & カフェ



**アフタヌーンティー 3800円**  
(11時30分～18時、土日曜、祝日は11時～)  
季節替わりのテーマに合わせたアミューズや  
チガトーなど。ドリンクはおかわり自由



① 表参道のケヤキ並木を見渡すテラス席はスペシャルシート



② 青山通りと表参道の交差点に誕生した新しいランドマーク

最先端の揃った街・表参道で味わう  
ニューヨークスタイル

青山 青山表参道商店会

## ザ スtrings 表参道 カフェ&ダイニング ゼルコヴァ

どすりんぐす おもてさんどう かふえあんどだいにんぐ ぜるこうあ

☎ 03-5778-4566 MAP P31A3

世界中から一流が集まるニューヨークをテーマにしたバンケット&レストラン。カフェ&ダイニング ゼルコヴァではランチやカフェ、ディナーで世界の食が味わえる。

③ 港区北青山3-6-8 ④ 地下鉄表参道駅B5出口からすぐ ⑤ 11時30分～22時(土・日曜、祝日は11時～) ⑥ 無休 ⑦ なし



① フラワーショップのおしゃれなディスプレイに囲まれてカフェタイム



② 色とりどりのフレッシュフラワーボックス 3780円～などを販売

フラワー&スキャンジナヒエんの  
フォトジェニックカフェ

青山

## Nicolai Bergmann Nomu

にこらい ばーぐまん のむ

☎ 03-5464-0824 MAP P31A3

北欧のスタイルに和の感性を加えたデザインで知られるデンマーク出身のフラワーアーティスト、ニコライ バーグマンのフラワーショップに併設したカフェ。フレッシュジュースも人気。

③ 港区南青山5-7-2 ④ 地下鉄表参道駅B3出口から徒歩3分 ⑤ 10～20時 ⑥ 不定休 ⑦ なし

スモープローセット

1890円

デンマークのオープンサンド・スモープロー2種にサラダ、スープ、ドリンクが付いたランチセット



青山 青山但馬屋

青山一・二丁目商栄会

あおやまたじまや

☎ 03-3401-2843  
MAP P31B2

明治27年(1894)創業の豆菓子専門店。豆やおかきなど小袋入り菓子は70～80種類。ピーナッツペースト入りの青山焼き250円は店頭で焼き立て(7～9月は販売休止)。

③ 港区北青山2-7-11 ④ 地下鉄外苑前駅4b出口からすぐ ⑤ 10～20時(土・日曜、祝日は～18時) ⑥ 第3日曜 ⑦ なし



① 近隣の会社の手土産などに使われてきた名店

お目当はこだわりの  
千葉産落花生

② 千葉半立種の素煎落花生600円や小梅大豆300円など種類豊富

赤坂 MAMANO CHOCOLATE

赤坂見附本店 エスプラナード赤坂商店街

ままの ちょこれーと あかさかみつけほんてん

☎ 03-6441-2744  
MAP P30D2

エクアドルでしか採れない希少種「アリバ・カカオ」のみを使ったチョコレート専門店。カードチョコレートや生チョコレート、ボンボンシヨコラなどで味わえる。

③ 港区赤坂3-8-8 ④ 地下鉄赤坂見附駅10番出口から徒歩2分 ⑤ 11～22時(金曜～23時、土・日曜、祝日～19時) ⑥ 無休 ⑦ なし



① カードチョコレートの純アリバ1枚 158円など



希少な「アリバ・カカオ」の  
味わいを体験

おいしい  
お買い物

② 赤坂・青山

日本だけでなく世界中の美味しいものが集まる街だけに、お菓子も素材や味にこだわったハイクオリティなものばかり。

③ 通りに面して立つこじんまりとしたショップ





**自家製グラノーラ  
ギリシャヨーグルト**

1300円  
メープルシロップを絡ませた香ばしいグラノーラ。フルーツとエディブルフラワーでカラフルに

心ほぐれる都会のオアシスでのんびり朝時間

**青山 crisscross**

くりすくろす

☎ 03-6434-1266  
MAP P31A3

クスノキのシンボルツリーがあるテラス席がメインのカフェ。自家製グラノーラや焼きたてパンの朝食からランチ、仕事終わりのクラフトビールまでシチュエーションは様々。

①港区南青山5-7-28 ②地下鉄表参道駅B3出口から徒歩2分 ③8~21時LO ④無休 ⑤なし

☎マネージャー 風間保志さん



隣接するbreadworksのパンもテラスで食べられます

☎都心とは思えないような、日常を忘れるリラックス空間



**ビスマルク 2500円**

トマトソースにボンレスハムとモッツアレラチーズをのせて焼き、半熟卵を絡めて食べる



☎近代ビルが並ぶ通りに面した木造りの外観が目をひく

**赤坂 赤坂通り商店会**

**セルベセリア グランビア**

せるべせりあ ぐらんびあ

☎ 03-6277-8621 MAP P31C2

秋田県・田沢湖高原の自社牧場で育てた三元豚を使った自家製ハモン・セラノが味わえるスペイン料理店。ビールやワイン、シェリー酒などスペインのお酒も種類豊富に揃う。

①港区赤坂6-4-15 ②地下鉄赤坂駅6番出口から徒歩5分 ③11時30分~15時(14時30分LO)、17時~23時30分(22時30分LO) ④日曜、祝日 ⑤なし



☎店内にはハモン・セラノの枝がいくつも吊るされている



☎生ハムは24ヶ月熟成600円~と36ヶ月熟成800円~を食べ比べよう

天然の海水塩のみで作った手作りの生ハムをぜひ

☎オーナー 金子裕二さん



ムードも味もまるでスペインしっとり生ハムとビールが最強



**魚介のバエージャ 3000円**

アサリのスープで芯を残さずしっかり炊き上げたバランシア風は、周りにできるおごちもおいしい

**青山 SunnyHills at Minami-Aoyama**

さひーひるず あつと みなみあおやま

☎ 03-3408-7778  
MAP P31A3

台湾の有名店。日本で販売するパイナップルケーキ5個1500円には、甘みが一番強くなる夏に採れた台湾の無農薬パイナップルを使っている。

①港区南青山3-10-20 ②地下鉄表参道駅A4出口から徒歩7分 ③11~19時 ④無休 ⑤なし

**青山三・四丁目商店会**



アジア中で人気のパイナップルケーキ

☎店を訪れると台湾茶と一緒にパイナップルケーキでもてなしてくれる



☎隈研吾氏が手がけた店舗も一見の価値あり

**青山 桃林堂 東京青山本店**

とうりんどう とうようあおやまほんてん

☎ 03-3400-8703  
MAP P31A3

大阪八尾で大正14年(1925)に創業。以来、素材の持ち味を生かした和菓子を作り続ける。国内産の野菜や果物を砂糖煮にした五智果432円~は創業当時の人気商品。

①港区北青山3-6-12 ②地下鉄表参道駅B4出口からすぐ ③10~19時(月曜は~17時) ④無休 ⑤なし

**青山表参道商店会**



丁寧さが伝わる小さな和の菓子



①2、3口で食べられるほどの小さな小鯛焼 1個270円~

☎表参道交差点のすぐそばにある店舗。ギャラリーを併設



麻布・六本木は  
こう歩こう

有栖川宮織仁  
親王騎馬像



大名庭園の面影を今に残す



## 1 有栖川宮記念公園

ありすがわのみやきねんこうえん

☎03-3441-9642 (管理事務所)  
MAP P33B2

麻布台地の地形を生かした丘陵に富んだ園内は、緑深く、趣のある静かな公園。江戸時代は盛岡南部藩の下屋敷だったが、後に有栖川宮の御用地となり、昭和9年(1934)に下賜された。

📍港区南麻布5-7-29 📍地下鉄広尾駅1番出口から徒歩3分 📍入場自由 📍なし

アートとトレンドを網羅する国際都市

# 麻布・六本木

パブリックアートや美術館が多いので、ショッピングやグルメを楽しみながらアートスポットを巡るのがおすすめ。散歩の途  
中にかわいいスイーツやリッチなディナーを楽しもう!



📍香ばしい匂いが  
ただよう店先

徒歩  
12分



📍たいやきは  
1個180円

100年以上もの歴史を誇る  
麻布台地の香ばしいたいやき



秋は紅葉、冬は雪景色など  
四季折々の景色が楽しめる

## 3 浪花家総本店

麻布十番商店街

なにわやそうほんてん

☎03-3583-4975 MAP P33C1

明治42年(1909)の創業以来、1個ずつ手作りで焼き上げる「一丁焼き」の製法を守る。たいやきはパリッとした粋な薄皮に、程よい甘さのあずきあんがぎゅっしり! 2階のカフェで焼きそばやお汁粉も味わえる。

📍港区麻布十番1-8-14 📍地下鉄麻布十番駅7番出口からすぐ 📍11~19時 📍火曜、第3水曜 📍なし

徒歩  
10分

多くの偉人たちが訪れた  
港区を代表する古刹

## 2 麻布山 善福寺

あさぶざん ぜんぶくじ

☎03-3451-7402 MAP P33C2

弘法大師によって平安時代に開山し、鎌倉時代には親鸞聖人も訪れた由緒ある寺。幕末には初代アメリカ公使館となり、日米友好の絆を深めた。境内の逆さ銀杏は都内最古の古木として国の天然記念物に指定。

📍港区元麻布1-6-21 📍地下鉄麻布十番駅1番出口から徒歩5分 📍拝観自由 📍7時30分~17時 📍無休 📍なし



## きみちゃん像

MAP P33C2

麻布十番商店街の中心の公園・パティオ広場に佇む銅像は、野口雨情作詞の童謡「赤い靴」のモデルになった女の子。悲しい結末を迎えた真実のエピソードは必読。

徒歩  
6分



赤い靴の  
「きみちゃん像」  
見つけた!

📍樹齢 750年余  
の逆さ銀杏



ここも  
たいき  
ー!

## 六本木 国立新美術館

こくりつしんびじゅつかん

☎03-5777-8600 (ハローダイヤル)  
MAP P31B3

国内最大級の展示スペース(1万4000m<sup>2</sup>)を持つ国立美術館。コレクションを持たずに、多彩な展覧会の開催や、美術に関する情報の公開・提供を行う新しいタイプ的美術館。

📍港区六本木7-22-2 📍地下鉄乃木坂駅6番出口直結 📍展覧会により異なる 📍10~18時(金・土曜~20時 7~9月の金・土曜~21時。入場は閉館の30分前) 📍展覧会により異なる 📍火曜(祝日の場合は翌平日) 📍なし



📍カフェやミュージアム  
ショップも併設



アートセンター  
の役割も持つ  
新美術館

📍故・黒川紀章が設計した個性的な建築も必見

## 六本木 サントリー美術館

ざんとりーびじゅつかん

☎03-3479-8600 MAP P31C3

日本の古美術から東西のガラスまで、国宝、重要文化財を含む約3000件の名品を所蔵し、日本美術を中心とした企画展を開催。茶室「玄鳥庵」やショップ、カフェも併設している。

📍港区赤坂9-7-4 東京ミッドタウン ガレリア3階 📍地下鉄六本木駅8番出口直結 📍展覧会により異なる 📍10~18時(金・土曜~20時) 📍火曜、展示替え期間 \*2019年11月11日~2020年5月中旬(予定)まで改修工事のため休館 📍東京ミッドタウン駐車場利用390台(有料)



📍木栗忠三

📍日本の伝統と現代  
が融合された空間

知的感動がひらかれる  
生活の中の美を発信

📍木栗忠三

📍美術館の設計は建築家・隈研吾が手がけた



Area Guide 2

AZABU  
&  
ROPPONGI

## 麻布はこんなエリア

100年以上の老舗が並ぶ麻布十番商店街があり、由緒ある寺社が点在する歴史を感じるエリア。麻布十番は活気ある賑やかな雰囲気、広尾周辺は緑豊かで静かな街並み。

## 六本木はこんなエリア

世界中から観光客が集まる六本木は、上質なアートやデザイン空間、話題のショッピングやグルメなど、東京の旬なカルチャーが集結。一日中遊べるインテリジェンスな街だ。





●アート作品が置かれる  
ミッドタウン・ガーデン



アートとショッピングで  
東京のカルチャーを体験

### 5 東京ミッドタウン

とうきょうみっどたうん

☎ 03-3475-3100 MAP P31C3

美術館などの文化施設や130にも及ぶショップ&レストラン、ホテルなどを集めた、防衛庁跡地に誕生した複合施設。芝生で寝転んで過ごせるミッドタウン・ガーデンなど、緑と触れ合えるスペースも魅力。

①港区赤坂9-7-1 地下鉄六本木駅8番出口直結 ②ショップ11~21時、レストラン11~24時 ③無休 ④約380台(有料)

⑤メインショッピングエリア「ガレリア」

明治時代に活躍した軍人・乃木希典を祀った神社

### 7 乃木神社

のぎしんじや

☎ 03-3478-3001 MAP P31C3

御祭神は文武両道の神として祀られる乃木希典将軍で、学問や夫婦和合のご神徳で知られる。宝物殿では御祭神の石膏像や遺言書などを展示。境内で毎月第4日曜に行われる骨董市は関東で最も歴史が古い。

①港区赤坂8-11-27 ②地下鉄乃木坂駅1番出口からすぐ ③参拝自由 ④開門時間6~17時(授与所・宝物殿9時~) ⑤無休 ⑥なし

⑦大正12年(1923)に創建された



⑧人気のよりそい守は  
一対で1000円

女子に話題の  
スポット♡



やんちゃなハリネズミ

### 六本木 ハリネズミカフェ HARRY ROPPOGI

はりねずみかふえ はりーろっぽんぎ

☎ 03-3404-8100 MAP P31C4

ハリネズミやハムスターと触れ合いながらドリンクが飲めるカフェ。眺めるだけでも抱っこしても、指定のエサをあげてもOK! 気に入った子がいたら購入して飼うこともできる。

①港区六本木6-7-2 IWAHORIビル2階 ②地下鉄六本木駅3番出口からすぐ ③入場30分1400円 ④11~19時 ⑤無休 ⑥なし

⑨海外からの旅行者にも人気



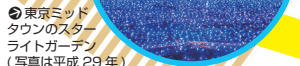
創造力を刺激する、見て遊んで学べる文化都市

徒歩  
10分

②大名屋敷の名残を残す毛利庭園

### 幻想的な光が織りなす冬のイルミネーション

広大な芝生広場を舞台に光と音のショーが楽しめる東京ミッドタウンの「スターライトガーデン」や、六本木けやき坂通りのイルミネーションなど、クリスマスシーズンの六本木は街中が光に包まれる!



③東京ミッドタウンのスターライトガーデン(写真は平成29年)

毎日の生活が楽しくなる  
デザインの魅力を発見!

### 6 21\_21 DESIGN SIGHT

とうーわん どうーわん でざいんざいと

☎ 03-3475-2121 MAP P31C3

デザイナーの三宅一生、佐藤卓、深澤直人が中心となって造った、デザインの楽しさを発信する展示施設。「日常」をテーマにした展示会を中心にワークショップも開催。オリジナルグッズもセンス抜群!

①港区赤坂9-7-6 東京ミッドタウン ミッドタウン・ガーデン内 ②地下鉄六本木駅8番出口から徒歩5分 ③展示会により異なる(1Fショップは入場無料) ④10~19時(最終入館は閉館30分前) ⑤火曜、展示替え期間 ⑥東京ミッドタウン駐車場利用390台(有料)

④東京ミッドタウンのガーデン内にある  
Photo:Masaya Yoshimura



⑦建築家・安藤忠雄が手かけた独創的な建築  
Photo:Masaya Yoshimura

### 4 六本木ヒルズ

ろっぽんぎむすず

☎ 03-6406-6000 (総合インフォメーション) MAP P31C4

200以上のレストランやショップに、ミュージアムや展望台、映画館、庭園、ホテルなどが集結する六本木のランドマーク。360度ガラス張りの展望台・東京シティビュー(→P5)やパブリックアートなど見どころ満載。

①港区六本木6-10-1他 ②地下鉄六本木駅1C出口直結 ③ショップ11~21時、レストラン~23時、一部店舗により異なる ④無休 ⑤2762台(有料)



⑥高さ238mの森タワーを囲むように毛利庭園やテレビ朝日などがある



徒歩  
3分

麻布 光林寺 こうりんじ

☎ 非公開 MAP P33B3

延宝6年(1678)に創建し、後にこの地に移転した臨濟宗のお寺。幕末、ハリスと共に下田に着き、通訳として活躍したオランダ人・ヒュースケンの墓(区史跡)がある。春は境内の桜が見事。



①歴史を感じる木造の山門

②多言語を操り、日本の国情に精通した名士・ヒュースケンが眠る



静謐な空気が流れる  
歴史的な人物も眠る寺

③港区南麻布4-11-25 ④地下鉄広尾駅1番出口・地下鉄白金高輪駅3番出口から徒歩12分 ⑤庭園のみ散策自由 ⑥7~17時(閉門) ⑦無休 ⑧15台



**ガトー・ヴェリーヌ**

1個702円～

フロマー・ジュクリームにフルーツソースやクランブルを重ねたキュートなボトリスイーツ



パリでも絶賛！バターとパティスリーの専門店

**麻布 麻布十番商店街**

**beillevaire 麻布十番店**

べいゆうえー あざぶじゅうばんでん

☎03-6447-5471  
MAP P33C1

パリをはじめフランスで大人気のフロマー・ジュブティックが日本上陸。注目は日本限定スイーツ！クレーミーで濃厚な発酵バターやフロマー・ジュを使ったスイーツは、手みやげにしても喜ばれそう。

①港区元麻布3-11-8 ②地下鉄麻布十番駅7番出口から徒歩5分  
③10～21時  
④無休 ⑤なし

**サンド・オ・フル**

1個540円

発酵バターで作ったバタークリームをサブレでサンド。

☎エスプリを感じる店内はイトイン可

**おいしい  
カワイイ  
グルメ**

おさえておきたい！

**ドーナツ 各370円～**

**カフェラテ 430円**

ドーナツはフランポワーズなど10種類以上のグレースソースが揃う。※セットのメニュー&価格ではありません

カップにドーナツをのせた写真がかわいいと人気沸騰！

**麻布 DUMBO Doughnuts and Coffee**

たんぼ どーなつ あんど こーひー

☎03-6435-0176  
MAP P33C2

外はさくつ、中はもっちりとしたNYドーナツと、個性抜群の京都ARABICA直送のオリジナルブレンドコーヒーの組合せが大人気。揚げ立てのドーナツは優しい甘みで、あっさりとした大人の味わい。

①港区麻布十番2-17-6 1階 ②地下鉄麻布十番駅1番出口からすぐ ③9～19時 ④無休 ⑤なし



☎キュートなピンクのネオンが目印

**六本木 Le Pain Quotidien 東京ミッドタウン店**

るばん こていでいあん どうきょうみつどたうんでん

☎03-6804-5879 MAP P31C3

自然光が届くテラス席で、ベルギーの本店と同じ焼き方をした絶品のパンがいただける。カンパーニュなど3種のパンとドリンクがセットになったランチを、くつろぎながらゆっくり味わって。

①港区赤坂9-7-3東京ミッドタウンプラザ1階 ②地下鉄六本木駅8番出口直結 ③7時30分～23時 ④無休

⑤東京ミッドタウン駐車場利用390円(有料)  
⑥ベルギーのアンティーク家具に囲まれ居心地抜群



上質な時間が過ごせるおいしいパンと心地いい空間

**ブッチャーズ ブランチ**

2365円

ローストビーフや半熟卵をバニラのせたり焼んだり、自由に楽しんで。ランチの提供は～15時

本場ヨーロッパの味をどうぞ

☎スタッフの穴戸未歩さん

**麻布 東麻布商店会**

**麻布ファブリカ**

あざぶふあぶりか

☎03-6277-7580 MAP P32D1

本場イタリアで金賞を受賞したイタリア産イェローメロンで作るメローネなど、120種のフレーバーから日替わりで8種が登場するジェラートのスタンド。工房直営店だからコスバ抜群で、味も最高！

①港区東麻布2-3-6 ②地下鉄赤羽橋駅之橋口から徒歩7分 ③11～18時 ④日曜 ⑤なし

**ダブルジェラート 300円**

人気のメローネとピスタチオ(ピスタチオ)。ジェラートは毎朝作り立て



素材の味が活かしているカラルなジェラート

**麻布 きものアート すなが**

きものあーとすなが

☎03-3457-0323 MAP P33C2

100年以上続く和装店。職人が手作りする刺し子の布小物や、大正～昭和の粋な着物の生地で作ったポーチなどが揃う。浴衣風のガーゼねまき4320円は海外へのみやげに大人気。

①港区麻布十番2-1-8 ②地下鉄麻布十番駅4番出口からすぐ ③11～19時 ④火曜(祝日の場合は翌日)、不定休  
⑤美しい和小物を暮らしに取り入れたい



日本の粋を感じるキュートな和の小物

①古布ポケット付きファスナーポーチ 1750円

②マカロン小物入れ 1298円

③刺し子のブックカバー 2916円

**麻布 麻布昇月堂**

あざぶしょうげつどう

☎03-3407-0040 MAP P31B4

なめらかな羊かんに栗や求肥、寒天を合わせた「一枚流し 麻布あんみつ羊かん」は、2つの和菓子のいいとこどりをした和のハイブリッドスイーツ。蕎麦生地のだら焼きもしっとり美味。

①港区西麻布4-22-12 ②地下鉄丸尾駅4番出口から徒歩12分 ③10～18時 ④日曜、祝日 ⑤なし



①一枚流し 麻布あんみつ羊かん 1080円、麻布どらやき蕎麦 237円

②店内で抹茶や季節の和菓子もいただける



**伝統を感じる手みやげ**

地元で長年愛され続けている、歴史ある和のお舗。麻布ならではの品のいい、気の利いた手みやげを探しに行こう。

箱を開けたら歓声 間違いなしの和スイーツ



大人の街で

# 特別な日の ディナーは ココ!

夜景の見えるレストランや旬の素材を使ったリッチなコース、大切な人と訪れたい日にぴったりなお店をご案内。

東京随一の夜景を見ながら  
天空のレストラン



東京随一の老舗で、  
極上のにぎり寿司を堪能

**特選にぎり寿司**  
5216円  
大とろまぐろや旬の白身魚、味わい深い煮穴子などにぎり10貫と巻物のセット。※夜のみ席料540円

六本木 六本木商店街

## おつな寿司

おつなずし  
03-3401-9953 MAP P31C3  
明治8年(1875)創業の老舗。品のいい和の空間で正統派の寿司と和食がいただける。気軽に本物の味を食べて欲しいという想いから上質な素材を使った寿司をお手頃価格で提供。夜コースは4860円〜(2名〜)、席料540円。

港区六本木7-14-4 レム六本木ビル1階 地下鉄六本木駅4bまたは7番出口から徒歩2分 11時30分〜14時LO、17〜21時最終入店(土曜〜20時30分最終入店) ※テイクアウト10〜21時(土曜〜20時30分、日曜〜13時) 日曜(テイクアウトは営業)、祝日は不定休 なし



全国的にも名高い名物いなり寿司(追加1個〜) 1個129円

職人の技が堪能できるカウンター席のほか個室もあり

六本木

## UNIHOIC

うにほりっく  
03-5860-6852 MAP P31C3

バルのように気軽に、本格的なウニが味わえる専門店。今、最も旬な産地や品種を厳選した生ウニ3種食べ比べ2592円から、極上ウニだしのアクアパッツァ、ウニバターバゲットまで創作料理がたくさん。

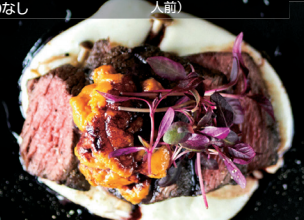
港区六本木7-14-5 大和ビル11階 地下鉄六本木駅4bまたは7番出口から徒歩2分 17時〜23時30分(土・日曜、祝日はランチタイム11時30分〜14時30分も営業) 無休 なし



南部鉄器で炊く贅沢ウニいくらご飯(2人前〜)も人気。1944円(1人前)

ウニの刺身から創作料理まで、  
ウニメニューを満喫できる!

**牛フィレ肉と生ウニの極上コラボ**  
3456円  
ビューな味わい楽しめる牛フィレのステーキと、甘くとろける生ウニの最強な組み合わせ



## 大人の街は 夜まで楽しい!

目も耳も心地よく五感を刺激してくれるナイトスポットをご紹介します。ディナーの前後に至福の時間を過ごして。

### 六本木 森美術館

もりびじゅつかん  
03-5777-8600 (ハローダイヤル)  
MAP P31C4

建築、写真、映像など、同時代の文化を体験し、検証できる現代アートを中心に、様々なジャンルの展示会を開催。いつでも楽しめるよう展示会開催中は休館日なしで夜遅くまで開館。

港区六本木6-10-1 六本木ヒルズ森タワー53階 地下鉄六本木駅1C出口直結 展示会には開館の30分前 会期中無休、展示替え期間 六本木ヒルズ駐車場利用2762台(有料)



センターアトリウム

夜まで鑑賞できるつえ  
ライトアップも美しい



ディナーの前後にアート鑑賞としゃれこもう

六本木

## Billboard Live TOKYO

びるぼーらいぶ とうきょう  
03-3405-1133 MAP P31C3

世界と日本のトップクラスのアーティストが出演する、クラブ&レストラン。フロアは3層構造で、開演前にはステージ後方の夜景も楽しめる。至福のパフォーマンスを堪能したい。

港区赤坂9-7-4 東京ミッドタウン ガーデンテラス4階 地下鉄六本木駅8番出口直結 17時30分〜23時(土・日曜、祝日15時30分〜21時) 不定休 東京ミッドタウン駐車場利用390台(有料)



トップアーティストのライブに酔いしれる

ステージの背景に夜景が広がる

一流シェフによる料理とドリンクが楽しめる



## 六本木 Restaurant THE MOON

れすとらん さもーん  
03-3470-0052 MAP P31C4

壮大なシティビューが眺められる、海拔250mというロケーションで贅沢なディナーを。全国各地の旬の食材を使ったコースは、フレンチをベースに洋と和の食文化を融合させた目にも美しい料理が登場。

**ディナーコース** 1万8000円〜(サービス料10%別) コースはほかに、1万8200円(サービス料別)から選べる。ワインペアリングもおすすめ

港区六本木6-10-1 六本木ヒルズ 森タワー52階 地下鉄六本木駅1C出口直結 11時30分〜15時30分、18〜23時 無休 六本木ヒルズ駐車場利用2762台(有料)



アートのように美しい空間と夜景にうっとり



産地直送の素材を味わう旬を堪能するイタリアン

**旬を味わい尽くすコース**  
8640円(2名〜)  
函館直送生ウニのクリムソースを自家製のタリオリーニでなど、9皿が登場。席料540円



落ち着いた照明とエレガントな空間

麻布 日赤通り南栄会

## RISTORANTE IL BAMBINACCIO

りすとらんでいる ぼんびなっちょ  
03-3499-0046 MAP P31B4

生産者から直接届く力強い味わいの有機野菜や、朝獲れの新鮮な魚介を使った創作イタリアン。シェフ自作の器に、懐石料理のように美しく盛られた料理が登場する。心地よいサービスと落ち着いた雰囲気の魅力。

港区西麻布4-17-22 アビターレ西麻布1階 地下鉄表参道駅B1出口から徒歩15分(JR渋谷駅から都営バス新橋行き、青山山7丁目下車、徒歩3分も便利) 12〜14時LO、18時〜21時30分LO 日曜 無休





④ 周辺に東京タワーを眺められるロケーション



① 約 70 本の樹が咲き誇る銀世界

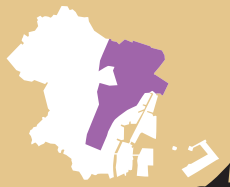
## 1 芝公園

しばこうえん

MAP P32D2

東京タワーの足元に広がる日本で最も古い公園のひとつ。都内では珍しい広々とした芝生広場のほか、新春は梅、春は桜、初夏はバラなど、四季折々の景色が楽しめる。東京都指定史跡の前方後円墳も見どころ。

① 港区芝公園 1~4 ② 地下鉄芝公園駅 A4 出口 ③ 地下鉄御成門 A1 出口 ④ 地下鉄赤羽橋駅 赤羽橋口から徒歩 2 分 ⑤ ⑥ 散策自由 ⑦ なし



## Area Guide 3

SHIBA & SHIMBASHI & TORANOMON

### 芝はこんなエリア

増上寺の門前町として発展。四季折々の景色が楽しめる豊かな自然環境も魅力。目の前にそびえる東京タワーは、芝エリアを象徴する景色のひとつ。

### 新橋はこんなエリア

日本の鉄道発祥の地であり、丸の内・品川に連なるビジネス街。今も汐留など大規模再開発が進められ、常に進化し続けている。昔ながらの商店街も元気で魅力的な飲食店が多数。

### 虎ノ門はこんなエリア

江戸城の西にあった門の名が地名の由来といわれている。新橋とともに日本を代表するオフィス街。虎ノ門ヒルズ開業により、国際都市へと変貌した。

歴史的スポットが点在

# 芝・新橋・虎ノ門

徒歩 6分

## 4 虎ノ門ヒルズ

とらのもんひるす

MAP P30E3

地上52階建ての超高層複合タワー。広大な芝生が広がるオーバル広場や、バラエティに富んだ食が楽しめるアトリウムのレストランなど、集って憩える心地よい空間が広がる。

ラグジュアリーなホテルやショップも楽しめる

① 港区虎ノ門 1-23-1 ② 地下鉄虎ノ門駅 1 番出口から徒歩 5 分、地下鉄神谷町駅 3 番出口から徒歩 6 分 ③ レストラン 11~23 時 (ショップ~21 時) ④ 不定休 ⑤ 155 台 (有料)

防火・防災に霊験のある山の上の緑豊かな神社

## 3 愛宕神社

あたごじんじや

☎ 03-3431-0327 MAP P30E3

御祭神は防火の神様として、火産霊命が祀られている。天然の山としては 23 区内で一番高い愛宕山の山頂に位置し、神社に続く急な石段は馬で登り降りした曲垣平九郎の故事にちなんで「出世の石段」と呼ばれている。

① 港区愛宕 1-5-3 ② 地下鉄神谷町駅 3 番出口から徒歩 5 分 ③ ④ 参拝自由 ⑤ なし

⑥ 社殿の前の丹塗りの神門

⑦ 首都圏最大級の御堂である大殿

6 人の将軍が埋葬される 徳川将軍家ゆかりの寺院



## 2 増上寺

ぞうじょうじ

☎ 03-3432-1431 MAP P32D1

⑦ 社蘭老徳川将軍家霊廟

600年の歴史を持つ、浄土宗七大本山のひとつ。徳川家の菩提寺として知られ、家康公が深く尊崇した秘仏「黒本尊」を祀る安国殿をはじめ、徳川家歴代の将軍の墓所がある。国の重要文化財など寺宝も多数。

① 港区芝公園 4-7-35 ② 地下鉄御成門駅 A1 出口・地下鉄芝公園駅 A4 出口から徒歩 3 分、地下鉄大門駅 A6 出口から徒歩 5 分 ③ ④ 参拝自由 (徳川家霊廟の拝観料は 500 円。増上寺宝物展示室は入館 700 円) ⑤ なし

東京タワー (→ P5) を左手に眺めながら散策を♪

徒歩 15分

⑧ パブリックアートも要チェック

徒歩 6分

## 芝 勝海舟・西郷隆盛会見の地跡

かつかいしゅう・さいごうたかもりかいげんのちあと

MAP P32D3

幕末の動乱のさなか、新政府軍による江戸城総攻撃が慶応 4 年 (1868) 3 月 15 日に予定されていたが、前日の 14 日に行われた西郷隆盛と勝海舟の会談によって回避。会談場所に碑が立つ。

① 港区芝 5-33 ② JR 田町駅西口、地下鉄三田駅 A6 出口からすぐ ③ ④ 見学自由 ⑤ なし



⑥ 薩摩藩蔵屋敷跡前の記念碑

江戸の平和が守られた記念碑

## 芝 東京港醸造

とうきょうみなとじょうぞう

☎ 03-3451-2626 MAP P32E3

糴造りから酒をしぼるまで、全工程で土 4 階建てのビルの中で行う東京 23 区内唯一の酒蔵。前身は幕末まで続いた老舗の造り酒屋・若松屋で、100 年の時を経て平成 28 年よりリリース。

① 港区芝 4-7-10 ② 地下鉄三田駅 A9 出口から徒歩 4 分 ③ 11~19 時 (土曜~17 時) ④ 日曜、祝日 ⑤ なし

⑥ 薫り高い「江戸開城 純米大吟醸」720ml 4860 円

⑦ 蔵の向かいに面置ショップがある



⑧ オフィス街にある珍しい酒蔵

ここも たいき

100 年ぶりに大都會でよみがえった酒蔵



## 日本の鉄道の発展と 汐留の歴史に触れる



① 開業当時の「新橋停車場」の駅舎を当時と同じ場所に再現

### 6 旧新橋停車場 鉄道歴史展示室

きゅうしんばしていしやじょう てつどうれきしてんじつ

☎ 03-3572-1872 MAP P30F3

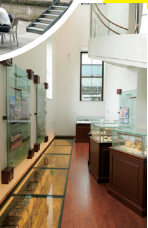
明治5年(1872)に開業した、日本最初の鉄道ターミナルの駅舎外観を忠実に再現。発掘調査で出土した遺物や遺構を常設で展示。鉄道の歴史や、汐留界隈の郷土史などをテーマにした企画展も年数回開催。

② 港区東新橋1-5-3 徒歩17分  
③ 地下鉄汐留駅新橋駅方面改札・地下鉄新橋駅2番出口から徒歩3分 ④ 入場無料 ⑤ 10~17時 ⑥ 月曜(祝日の場合は翌日)、展示替え期間 ⑦ なし



⑧ 憩いの広場になっている。再現されたプラットフォーム

⑨ 常設展では開業当時の駅舎基礎石の遺構などを展示



徒歩17分

### 7 旧芝離宮恩賜庭園

きゅうしばりききゅうおんしえてん

☎ 03-3434-4029 MAP P32F2

江戸初期の大名庭園のひとつで、大正13年(1924)に皇太子(昭和天皇)のご成婚記念として東京市に下賜。かつては海水を引き入れていたという池を中心とした回遊式泉水庭園で、国の名勝に指定。

① 港区海岸1-4-1 ② JR浜松町駅北口・地下鉄大門駅B2出口からすぐ ③ 入場150円 ④ 9~17時 ⑤ 無休 ⑥ なし

## ビルに囲まれた水と緑の美しい庭園



⑦ 州浜に立つ雪見灯籠



⑧ 秋はヒガンバナや紅葉が目を楽しませる

⑨ 園内で最も高い大山から眺めた池の様子

### 虎ノ門 日本の酒情報館

にほんのさけじょうほうかん

☎ 03-3519-2091 MAP P30E3

① 常時100種の酒が試飲できる。1杯100円~

日本酒、本格焼酎、泡盛など、日本の酒文化の歴史と文化、魅力を「見て触れて体験する」スポット。木柵をイメージした棚に全国各地の個性的な酒器を展示するなど、日本文化に触れられる。

② 港区西新橋1-6-15 日本酒造虎ノ門ビル1階 ③ 地下鉄虎ノ門駅9番出口・地下鉄内幸町駅A4出口から徒歩3分 ④ 入館無料 ⑤ 10~18時 ⑥ 土・日曜、祝日 ⑦ なし



⑧ 酒造りの道具や原材料も展示

酒を通じて日本の文化と歴史を知る

### 新橋 アドミュージアム東京

あどみゅーじあむとうきょう

☎ 03-6218-2500 MAP P30F3

江戸時代から現代まで30万点を超える資料の中から、人々の心を動かしてきた選りすぐりの広告を紹介。ライブラリーには広告とマーケティングに関する2万8000点の図書資料を収蔵。

① 港区東新橋1-8-2 カレッタ汐留B2階 ② 地下鉄汐留駅新橋駅方面出口からすぐ、地下鉄新橋駅・汐留側改札から徒歩4分 ③ 入場無料 ④ 11~18時 ⑤ 日・月曜 ⑥ カレッタ汐留駐車場利用179分(有料)

⑦ 広告の発展がわかる常設展



### 5 金刀比羅宮

ことひらぐう

☎ 03-3501-9355 MAP P30E3

創建は万治3年(1660)。海上安全、家内安全、商売繁盛の神様として信仰を集めている。祈願紐を結んで良縁を願う末社の「結神社」が女性に人気。毎日10日は縁日と里神楽(日曜除く)で賑わう。

⑧ 社殿は日本最初の建築史家・伊東忠太が設計・校閲

① 港区虎ノ門1-2-7 ② 地下鉄虎ノ門駅2番出口からすぐ ③ 参拝自由 ④ 社務所9時~17時 30分(土・日曜・祝日~16時) ⑤ なし

### 新橋駅 SL 広場は 待ち合わせにも good

新橋駅の日比谷口、銀座口からすぐの大きな駅前広場で、鉄道開業100周年を記念して設置されたSLが目印。ビジネスマンのインタビューなどTV放映されることも多い有名スポット。



① 蒸気機関車「C11」形を展示。12時、15時、18時には数秒間汽笛も鳴る

MAP P30F3



新橋 ニュー新橋ビル3階三栄会

## 肉の万世 新橋店

にくのまんせいしんばしてん

☎ 03-3591-2983 MAP P30F3

昭和24年(1949)創業の肉屋が営む肉料理専門店。創業以来名物の肉汁たっぷりのハンバーグや、黒毛和牛のステーキなどの洋食をはじめ、肉の質のよさが光るしゃぶしゃぶやすき焼きも味わえる。

①新橋の駅舎を眺める重厚感あふれる店内

②港区新橋2-16-1 ニュー新橋ビル3階 ③JR新橋駅北比谷口からすぐ ④11時~21時30分L.O. ⑤土・日曜、祝日11時30分~21時L.O. ⑥奇数月の第2日曜 ⑦ニュー新橋ビル駐車場利用200台(有料)

ジューシーなハンバーグなど肉料理の殿堂で名物を堪能



カットステーキ70gとハンバーグM180g 2732円

ミディアムレアに焼いたステーキとハンバーグの夢のコラボ!

三田 三田地蔵通り商店会

## 三田 山田屋

みやまたや

☎ 03-3453-2981 MAP P32D3

冬はフグ、夏はハモが楽しめる昭和44年(1969)創業の割烹料理店。大将みずから毎朝豊洲に出向き、最も旬の素材を自利き。フグはすべて国産最高級の天然トラフグで、「ふく刺し」などは単品でも注文できる。



①港区三田3-1-19 ②JR田町駅西口・地下鉄三田駅A3出口から徒歩5分 ③11時30分~14時、17時~21時30分 ④日曜、祝日、8月の土曜 ⑤なし

⑥旬の魚介が楽しめるメニューや豊富なランチも人気



熟練の職人技が活かされた専門店のフグ、ハモ料理

天然とらふくコース

1万2960円~ (サービス別別) ※9~4月の提供 ※ふくの価格は年によって変動

愛されるには理由あり

歴史あるこのエリアは、古くから愛される名店揃い。先人による確かな技術に裏打ちされた、至高の味を堪能したい。

# 老舗グルメ

⑦骨まで柔らかく煮た鰻の汽車ポッポ 730円

大正元年(1912)創業の鰻と鳥料理の気さくな名店



鰻重「松」

3500円 鰻重は2400~4300円。うなぎ1800円はランチ限定

新橋 新橋赤レンガ通り発展会

## 鳥かど家

とりかどや

☎ 03-3431-0534 MAP P30E3

名物の鰻重は活鰻を④アットホームな雰囲気入りやすい店舗構えさばいてすぐに白焼。きし、余分な脂を落としてから蒸して焼きたてを提供。ほどよい脂と江戸っ子好みのきりっとしたタレが粋。炭火の鳥焼きや地鶏親子丼など鳥料理もおすすめ。

①港区新橋4-27-9 新橋スキズビル1階 ②JR新橋駅烏森口から徒歩8分 ③11~14時L.O. 17時~19時30分L.O.(予約すれば21時まで営業) ④土・日曜、祝日 ⑤なし



新橋駅前ビル商店会

## 新橋 巴裡 小川軒 新橋店

はり おがわかん しんばしてん

☎ 03-3571-7500 MAP P30F3

明治38年(1905)に汐留に開店した洋食屋が前身で、元祖レイズン・ウィッチは昭和中期に誕生した名物。洋酒が香るレイズンと特製クリームをさくさくのクッキーでサンド。



①店頭でしか購入できない元祖レイズン・ウィッチ 10個入り 1188円



濃厚クリームとレイズン、クッキーの最高の組み合わせ

②焼き菓子やケーキも販売

③港区新橋2-20-15 新橋駅前ビル1号館1階 ④JR新橋駅汐留口からすぐ ⑤9時30分~19時(土曜~17時) ⑥日曜、祝日(不定) ⑦なし

芝 芝神明 榮太樓 芝神明商店会

しばしんめい えいたろう

☎ 03-3431-2211 MAP P32E1

日本橋の榮太樓總本舗から明治18年(1885)に暖簾分け。文豪・尾崎紅葉が名付けた江の嶋最中が名物で、ホタテやアワビなど貝殻の形がキュート。品のいい滑らかな餡に老舗の技を感じて。



①岡本太郎が手掛けた看板の字も見

②港区芝大門1-4-14 ③地下鉄大門駅A5出口からすぐ、JR浜松町駅北口から徒歩6分 ④9~19時(土曜~14時) ⑤日曜、祝日、8月の土曜 ⑥なし

⑦江の嶋最中 1個124円。こし餡、つぶ餡、白餡、柚餡、胡麻餡の5種



5種類の餡が楽しめる貝の姿のひと口最中

これぞぜひ!

## 歴史を感じる オススメ 手みやげ

上質な贈り物として喜ばれること間違いなしの老舗スイーツをご紹介します。自分へのおみやげにも嬉しい逸品ぞろい!



赤坂・青山  
AKASAKA & Aoyama

麻布・六本木  
AZABU & ROPPONGI

芝・新橋・虎ノ門  
SHIBA & SHINBASHI & TORANOMON

芝浦・港南・台場  
SHIBAURA & KONAN & DAIBA

高輪・白金  
TAKANAWA & SHIROKANE

熟成の違いによる  
肉の滋味を存分に堪能



**THE CUT 42**

3万1320円

(フレッド&ミネラルウォーター料1080円別)

食べ比べるなら、ぜひこのシグニチャーメニューを！ほかステーキは4500円～

**新橋 Prime42 BY NEBRASKA FARMS**

ぶらいむふぉーていとぅ ぼい ねぶらすかふぁーむす

☎ 03-6264-5151 MAP P30F3

ネブラスカ州から届く最高級アメリカンビーフを店内で熟成し、炭火で焼き上げるステーキハウス。熟成したものと熟成していない



④ 東京の大パノラマが一望できるメインダイニング

①港区東新橋1-5-2 汐留シティセンター42階 ②地下鉄汐留駅新橋駅方面出口からすぐ、地下鉄新橋駅2番出口から徒歩2分 ③11時30分～14時LO、17時30分～22時LO (日曜、祝日～21時LO) ④無休 ⑤汐留シティセンター駐車場利用139台(有料) ※お子様のご利用は店舗にお問い合わせ要

あの「ひと皿」を味わいに

これが食べたい!

**鉄火丼(並)**

昼1100円(夜は2000円～)

本マグロを使った特大350円もあたる。ほかにもランチタイムは盛り、ちらし、お刺身弁当も用意



マグロ好きが歓喜する中落ちをたっぷり盛った丼

一度食べたらクセになる!? リビート必至の名物の味をクローズアップ。この店でしか食べられない味をお試しあれ。

**芝 味芳齋 支店**

みほうさい してん

☎ 03-3433-1095

MAP P32E1

創業60年を迎える「町中華」の名店。たっぷりのピーマンとカリッと揚げたレバーを豆板醤で炒めた人気定番料理は、レバーが苦手な人も好物になってしまう魔性の味。辛さがクセになる牛肉飯も名物。

①港区芝大門1-10-1 全国たばこビル1F ②地下鉄御成門駅A2出口・地下鉄大門駅A6出口から徒歩3分 ③11～15時、17～22時(土曜、祝日11時30分～15時、17～21時) ④日曜、不定休 ⑤なし

④ 普段使いにも、気さくな宴席にも重宝する

**芝 大門振興会**

**すし割烹 大門武熊**

すしかつほう だいまんたけすし

☎ 03-3437-6655

MAP P32E1

豊洲で仕入れた魚介など、一品料理も充実の寿司割烹。舌の上でとろけるほど脂ののったマグロの中落ちと赤身をのせた鉄火丼は、その量と質に驚かされるほどコスパ抜群。売り切れることが多いので予約が無難。



④ 朗らかな二代目大将との会話も聴走

①港区芝公園1-7-14 ②地下鉄大門駅A6出口から徒歩3分 ③11時30分～14時、17～22時 ④土、日曜、祝日(12月のみ土曜営業) ⑤なし



ご飯も酒もすすむ! リビート必至のピリ辛炒め

**ピーマン・レバー炒め**

1100円

ボリュームも魅力。夜または月水金のランチに登場

大人の街は 夜まで楽しい! 遊び足りないときは、もう1軒はしご酒。気取らず飲むなら賑やかな立ち飲み、しっとり酒を楽しむならバーにGO!

**芝 立呑処やまとや**

**田町センタービルビアタ会**

たちのみどころやまとや

☎ 03-3451-3550 MAP P32D3

15時から飲める駅前の大人気立ち飲み店。市場直送の刺身や、鮮度のいい豚モツを炙った串焼きなど絶品メニューが目白押し。さくっと一杯飲んでも、長居してもOK! 自由に楽しんで。

①港区芝5-3-47 田町センタービルビアタ1F ②JR田町駅西口、地下鉄三田駅A4出口からすぐ ③15時～23時30分(土曜～21時30分)、日曜14時～20時30分 ④祝日 ⑤なし



安くて旨い酒を飲む 昭和酒場の雰囲気の中



④ 老若男女問わずに賑わう活気あふれる店内

**新橋 Bar Atrium**

新橋二丁目鳥森通り商店会

はー あとりうむ

☎ 03-3504-8824 MAP P30F3

平成7年にオープンしたオーセンティックなバー。応接間という意味の店名の通り、初めて訪れても心地よく過ごせる空間とどてもなし。850種を超える、さまざまな国の酒が揃う。

①港区新橋2-15-11 橋ビル3階 ②JR新橋駅鳥森口から徒歩4分 ③18時～午前2時(土曜、祝日～24時) ④日曜 ⑤なし

ほろりとした香りがする 古く良き時代が香る



カクテルは750円～(サービス料10%別)。フレッシュフルーツのカクテルも人気

④ 上質な空間でカクテルと語り合いを味わおう



# 1 ガス燈リバーサイドトリオ

がすとおりばーさいどとりお

MAP P32E3

新芝運河沿いに続く遊歩道に設置された黒川晃彦作の銅像。運河沿いに素敵なメロディーが流れる様子がイメージできる。日が暮れるとガス燈に明かりが灯りロマンチック。

①港区芝浦竹芝橋～香取橋間  
②JR田町駅西口から徒歩5分  
③④⑤散策自由  
⑥なし

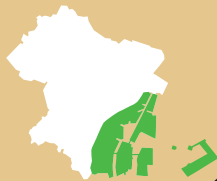


①ガス燈のオレンジ色の光が運河を照らす



ミュージシャンたち

①トランペット、フルート、サクスを吹いている銅像



Area Guide 4

## SHIBAURA & KONAN & DAIBA

### 芝浦はこんなエリア

江戸時代、大部分は海だった芝浦は、明治末期から昭和初期にかけて埋め立てられた。以降は湾岸の倉庫街として発展し、近年は高層住宅が増えてきている。

### 港南はこんなエリア

芝浦と同時期に造られた埋立地で、品川駅の南側に広がるベイエリア。東海道新幹線品川駅の開通により都内有数のビジネス街に。

### 台場はこんなエリア

江戸時代のペリー来航の後、江戸防衛のための台場(海上砲台)が築かれたのがこの地の起こり。その後、東京臨海副都心の一部として開発が進んだ。

## ビジネスマンの心を和ませるミュージシャンたち

## 芝浦・港南・台場はこう歩こう

徒歩20分

お台場レインボーバス(→P28)や、気軽に利用できるクルーザー・アーバンランチでの移動もおすすめ

アーバンランチ MAP P34E1 ①非公開 ②港区芝浦4-22-2(乗り場はほかにお台場、豊洲、日本橋、浅草もあり) ③芝浦の乗り場はJR田町駅東口から徒歩10分 ④芝浦～お台場区間片道800円 ⑤芝浦発お台場行きは11時45分の1日1便、そのほかは豊洲行き ⑥第2火曜の翌日 ⑦なし



## 開放感あふれるシーサイドシティ

# 芝浦・港南・台場

観光のメインとなるのは、最新エンターテインメントスポットが満載のお台場エリア。東京湾や運河など、都会のビル群と隣り合う水辺の景色に心癒されよう。

レインボーブリッジ  
季節や時間帯で変化するイルミネーションにも注目!



東京オリンピック・パラリンピックのトライアスロンやマラソシスイミングの舞台

## 3 お台場海浜公園

おだいばかいひんこうえん

☎ 03-5531-0852 (お台場海浜公園管理事務所) MAP P35A3

都心部を望む海に面して、人工の砂浜と磯場、芝生、緑地が広がる公園。砂浜沿いのボードウォークはもちろん、展望デッキやスカイウォークから眺める東京湾の景色は最高。

①港区台場1 ②ゆりかもめお台場海浜公園駅から徒歩4分 ③入園自由 ④北口駐車場、中央駐車場利用345円(有料)

レインボーブリッジを渡り終えて徒歩すぐ

## 2 東京港のシンボルを歩いて渡る!

### レインボーブリッジ

れいんぼーぶりっじ

☎ 03-5463-0223 (東京都東京港管理事務所港湾道路管理課) MAP P34F2

都心と臨海副都心をつなぐ吊橋。二重構造で、上層は首都高速11号台場線、下層は臨港道路、新交通ゆりかもめと全長1.7kmの遊歩道(所要20~30分)になっている。

①港区芝浦～台場 ②芝浦側の遊歩道入り口へはゆりかもめ芝浦ふ頭駅から徒歩5分 ③無料 ④9~21時(11~3月は10~18時、入場は閉場の30分前) ⑤第3月曜(祝日の場合は翌日) ⑥なし

### 芝浦・台場の新しい取り組み

芝浦港南地区で、橋りょう等のライトアップがスタートし、夜の観光もますます楽しくなる。お台場海浜公園では期間限定の海水浴イベント「お台場プラーヂュ」を開催。どちらも詳細は ①新芝浦のライトアップ ②港区役所のHPをチェック!



ここもたいき

## 港南 品川シーズンテラス

しながわしーずんてらす

☎ 03-6433-2848 MAP P34D3

3.5haの広大な緑地を備えた大型複合ビル。1~2階はステーキや海鮮、タイ料理、そば、うどんまで多彩なレストランやカフェなど20店舗が入居。緑地ではイベントも開催。

①港区港南1-2-70 ②JR・京急品川駅南口から徒歩6分 ③7~23時※レストラン、ショップにより異なる ④全館停電日 ⑤あり(有料)

①芝生やプロムナードを備えた緑地はオフィスワークの憩いの場



## 品川港湾エリア最大級のレストランゾーン

## 港南 東京海洋大学マリンサイエンスミュージアム

とうきょうかいようだいがくまりんさいえんすみうーじあむ

☎ 03-5463-0430 MAP P34E4

水産学にまつわる貴重な資料を展示する資料館。実習船「海鷹丸」が行った南極やガラパゴス群島調査にまつわる展示やクジラの全身骨格を展示する鯨ギャラリーが見もの。

①第1次南極観測の内容を紹介。ペンギンの剥製も

①港区港南4-5-7 東京海洋大学品川キャンパス内 ②JR・京急品川駅港南口から徒歩10分 ③入館無料 ④10~16時(鯨ギャラリーのみ土曜日は~15:00) ⑤土・日曜、祝日、入試期間、点検日 ⑥なし



①巨大なセミンクジラの全身骨格





### 5 アクアシティお台場

あくあしてーおだいば

☎ 03-3599-4700  
MAP P35A4

スポーツブランドやカジュアルファッションの大型店が入る。約60店舗のレストラン&カフェや、ユナイテッド・シネマ、東京ラーメン国技館舞(→P23)も。

①港区台場1-7-1 ②ゆりかもめ台場駅から徒歩③11~21時(飲食店は~23時、ユナイテッド・シネマは10時~最終上映終了)※一部、店舗により異なる ④不定休 ⑤900台(有料)



①1階にあるフードコートには人気のファストフードがずらり

### 臨海地区で最もグルメが充実した巨大ショッピングセンター



①お台場の名所の間立つ好ロケーション

徒歩すぐ

④アウトドアブランドなどが充実したショッピングモール

徒歩すぐ

①海浜エリアらしく船をモチーフにした外観

屋内で1日中楽しめるエンタメスポットが目白押し

### 4 デックス東京ビーチ

でっくすとうきょうびーち

☎ 03-3599-6500 (受付時間は11~21時)  
MAP P35A3

お台場海浜公園とウッドデッキで直結。レストランやショップのほかレゴランド・ディスカバリー・センター東京やマダム・タッソー東京などのテーマパークが入店。

①港区台場1-6-1 ②ゆりかもめお台場海浜公園駅から徒歩2分 ③11~21時※一部、店舗により異なる ④不定休 ⑤550台(有料)

徒歩すぐ

### 6 自由の女神

じゆうのめがみ

☎ 03-5531-0852 (お台場海浜公園管理事務所)  
MAP P35A4

お台場海浜公園内に立つ高さ11mのブロンズ像。平成10年にお台場に来ていたフランス・パリ市の自由の女神像から型を取って造られたレプリカ。夜はライトアップされる。

詳細はお台場海浜公園(→P20)へ

徒歩2分

②地上約100mからの絶景を望める球体展望室「はちたま」

### 7 フジテレビ

ふじてれび

☎ 03-5531-1111  
MAP P35A4

建物自体がお台場のランドマークとなっているフジテレビの本社ビル。1階のフジテレビモールや25階の球体展望室「はちたま」など館内を巡るスタンプラリーも楽しめる。

①港区台場2-4-8 ②りんかい線東京テレポート駅から徒歩5分 ③球体展望室「はちたま」のみ入場700円 ④店舗により異なる ⑤なし



展望室やスタジオ見学ができる「遊べるテレビ局」



①フジテレビモールにはサザエさんショップなどが並び



②球体と格子の組み合わせの斬新なデザイン

お台場を代表する人気の記念撮影スポット



①スカイウォークから自由の女神像を間近に見られる

### 台場 台場公園(第三台場)

だいばこうえん (だいさんだいば)

☎ 03-5531-0852 (お台場海浜公園管理事務所) MAP P35A3

嘉永6年(1853)のペリー来航の後、海防強化のため東京湾に築いた6つの台場のうちのひとつ。園内中央には陣屋跡や火薬庫跡、海岸沿いの高台に砲台跡が残っている。

①港区台場1-10-1 ②ゆりかもめお台場海浜公園駅から徒歩12分 ③入園自由 ④北口駐車場、中央駐車場利用345台(有料)

⑤建設は急ピッチで進められ、第三台場は嘉永7年(1854)に完成

地名の由来になっている国指定の史跡



### 台場 東京ジョイポリス

とうきょうじょいほりす

☎ 03-5500-1801  
MAP P35A3

国内最大級の屋内遊園地。ライドからホラー、最新VRを駆使したシューティングまで20種類以上のアトラクションがあり、少人数からグループまでみんなで楽しめる。①②デックス東京ビーチと同じ ③入場券800円、パスポート4500円 ④10~22時(入場~21時15分) ⑤不定休(デックス東京ビーチの休館日に準ずる) ⑥デックス東京ビーチ駐車場利用550台(有料)



アトラクションの絶叫系が人気

①人気No.1はハーフハイプトーカー



高層建築と水の潤いが融合した都会的な眺めは、このエリアならではのロケーション。テラス席で海風に吹かれながら料理やお酒をいただくっておきの時間を堪能しよう。

Great View!

# ターフロントの



東京タワーからお台場まで！  
シーサイドの夜景を楽しむならココ

夜景評論家も認める景色が広がる。週末は予約がベター

## 芝浦 Ocean dish Q'on

おーしゃん でいっしょくおん

☎ 03-5484-9000 MAP P32F3

東京臨海エリアの夜景を一望できる絶景レストラン。オーナーシェフが手がけるカクテルフレンチが好評で、週末の夜は夜景とフルコース料理を楽しむに訪れるファン多数。

③港区海岸3-26-1パーク芝浦14階 ④ゆりかもめ芝浦ふ頭駅から徒歩5分(平日はJR田町駅から無料シャトルバスあり) ⑤ランチ11~14時、カフェ14~15時、ディナー17~22時(21時LO)予約状況によって変動あり ⑥日曜、祝日 ⑦パーク芝浦駐車場利用(有料。駐車券持参で3時間無料券あり)

### 料理長お薦めコース 8640円

アミューズからメインまで、5つの料理とデザート・ドリンク付  
※メニューは時期により異なる



100席以上ある広々としたテラス(春~秋限定)

テラスの開放感もプラスした  
優雅なホテルダイニング

ランチbuffet 3816円~  
(土・日曜、祝日は4362円~)

※サービスクリ  
特製のローストビーフや季節の料理  
が選べ放題。ホテルメイドのデザート  
も楽しみ。※90分制



④ジャンルや種類の多彩さにもお  
なかも満たされる

## 台場

### シースケープ テラス・ダイニング

シースケープ であらす・だいにんく

☎ 03-5500-5580 MAP P35A4

東京湾に面して立つヒルトン東京お台場のロビー階にあるレストラン。ブレイクファストからランチ、デザート、ディナーまで、時間に合わせたbuffetとアラカルトを楽しんで。

③港区台場1-9-1 ヒルトン東京お台場2階 ④ゆりかもめ台場駅からすぐ ⑤6時30分~22時30分 ⑥無休 ⑦300台(有料)

働く街だけでなく住む街としても変貌している芝浦で見つけた、おいしくて使い勝手のいいお店。

## 地元で話題のあの店へ in 芝浦

### 芝浦二丁目商店会

#### 小料理 たくみ こりよりり たくみ

☎ 03-6453-7628 MAP P32E4

店主が毎日築地に足を運び、自らの目で選んだ食材を味わえる店。素材の持ち味や食感を生かした料理は、出身地の愛媛から仕入れた地酒など日本酒がよく合う。

③港区芝浦2-14-15 ④JR田町駅東口から徒歩10分 ⑤11時30分~無くなり次第終了、17時30分~22時30分LO(土・日曜、祝日は17時~21時30分LO) ⑥月曜、土・日曜、祝日のランチ ⑦なし



④20席程度のこぢんまりとした造り

#### 旬の魚介や野菜を 愛媛の酒と味わう

刺身盛り合わせ 3456円  
円と愛媛の地酒、石鍋 1合 1058円



#### 大人の街に誕生した カジュアルダイニング



④Shibaura grillの内盛り  
5378円は牛肉やラムなど4種盛り

### 芝浦二丁目商店会

#### SHIBAURA GRILL

しばうりくりる

☎ 03-6459-4253 MAP P32E3

倉庫を改装したようなクールな店内に、一面の飾り棚やアメリカンなカウンターバーを設けた大人の遊び場の雰囲気。540円の小皿料理や肉のグリル、パスタなどメニューも豊富。

③港区芝浦2-15-6 ④JR田町駅東口から徒歩7分 ⑤11時30分~14時30分、17~23時 ⑥日曜(翌月曜が祝日の場合は営業、月曜休) ⑦なし



④テーブル席のほかソファやパーカウンターもある





① 都内にいることを忘れるようなリゾート感漂うテラス

芝浦 芝浦商店会

## BAGUS BAR 芝浦アイランド店

ばくーす ばー しばうらいらんどてん

☎ 03-3455-4700 MAP P32E4

芝浦運河沿いにあるオープンテラスのダイニングバー。エスニックなリゾートムードの中、イタリアンをベースにアジアの要素を取り入れた創作料理が時間を問わずに味わえる。



① 芝浦アイランドテラスの裏手にあり、隠れ家的な雰囲気

② 港区芝浦4-22-2 芝浦アイランドエアテラス1階 ③ JR田町駅東口から徒歩10分 ④ 11時30分～24時(金・土曜は～26時) ⑤ 無休 ⑥ 芝浦アイランドテラス駐車場利用40台(有料)

## 静かな運河に囲まれた シークレットテラス



彩り野菜のバーニャカウダー 1380円(左上)  
シーフードベスカトーレ 1810円(右上)  
ブラックアンガス牛ロース肉のソテー 2350円(手前)  
牛ロース肉のソテーにはフンドヴォー風味のクリームソースがかかる。南国のビールと一緒に

水辺の景色も  
料理も◎

# ウォー レストラ

究極のマルゲリータD.O.C  
2138円

イタリア産水牛のモッツァレラを使用。トマトソースにミルキーなチーズの味わいがマッチ



① テラスや店内から目の前にレインボーブリッジが見える

潮風の心地よいウッドデッキで  
本場のナポリピッツァを

台場 デックス東京ビーチテナント会

## Trattoria Pizzeria LOGiC お台場

とらっとりあ ひつつスリあるじっく おだいば

☎ 03-5520-1577 MAP P35A3

イタリア中南部の料理が味わえるカジュアルなレストラン。店内の薪窯で香ばしく焼き上げるナポリピッツァは、縁が空洞状に膨らんだサクツとした食感の生地が特徴。

② 港区台場1-6-1 デックス東京ビーチシーサイドモール3階 ③ ゆりかもめお台場海浜公園駅から徒歩2分 ④ 11～23時 ⑤ 不定休(デックス東京ビーチの休館日に準ずる) ⑥ デックス東京ビーチ駐車場利用550台(有料)

仕事帰りの一杯が嬉しい運河カフェ

芝浦 芝浦商店会

## SHIBAURA CANAL CAFE

しばうら きやなる かふえ

☎ なし  
MAP P32D4

新芝浦運河沿いに期間限定で登場するオープンカフェ。コーヒーや紅茶各280円のほか、ビール480円などのお酒と枝豆360円や揚げ物などのおつまみが揃い、屋外で気持ちよく過ごせる。



① 新芝浦からは遊歩道に停まる車が目印



② フィッシュ&チップス 480円をつまみにビールで乾杯

③ 港区芝浦3-5-39 新芝浦近く ④ JR田町駅東口から徒歩3分 ⑤ 5月GW明け～10月末の17～21時 ⑥ 土・日曜、祝日、雨天、強風時 ⑦ なし

アクアシティお台場テナント会

## 東京ラーメン国技館 舞

とうきょうらーめんこぎざかん まい

☎ 03-3599-4700 (アクアシティお台場)  
MAP P35A4

札幌、博多、東京の人気ご当地はもちろん、川越や神奈川、金沢といった地方の人気店6軒が集結。店の代表メニューだけでなく、ここでしか食べられない限定メニューもある。

② 港区台場1-7-1 アクアシティお台場5階 ③ ゆりかもめ台場駅からすぐ ④ 入場無料 ⑤ 11時～22時30分 ⑥ 不定休 (アクアシティお台場の休館日に準ずる) ⑦ アクアシティお台場駐車場利用900台(有料)

① お台場で全国の人気ラーメンが食べ比べられる

日本が世界に誇る  
ラーメン文化を体感

お台場の  
テーマパークで  
食べ比べべ!

奥が深い  
たこ焼き  
ワールド

デックス東京ビーチテナント会

## お台場たこ焼きミュージアム

おだいばたこやきみゅーじあむ

☎ 03-3599-6500 (デックス東京ビーチ)  
MAP P35A3

今宮戎神社のえびす大神を祀る多幸八喜恵美寿神社を取り囲むように、たこ焼きの本場・大阪からやってきた5つの名店が並ぶ。素材やダシ、焼き方の違いを味わってみよう。



① お祭りのような賑やかな雰囲気



① 牛乳入りのサクサク生地が特徴的な十八番のたこ焼き 8個 670円 (写真はネギトッピング+80円)

② 二代目 博多 だるまの肉盛りチャーシュー麺 1300円はお台場限定



センスのよい店が  
並ぶプラチナヒル  
ズ商栄会を散策



◎自家製ケーキ450円  
～ヤトースト350円な  
どのサイドメニューも

3

世界の希少コーヒーを  
丁寧にドリッブ

## 白金台珈琲 Kuromimi Lapin

しろかねだいいーこー くるみみらばん

プラチナヒルズ商栄会

☎03-5422-9638  
MAP P35A2

豆の仕入れ方法から焙煎の具  
合、挽き方、淹れ方まで、全工  
程にこだわり抜いたコーヒー  
店。年間500種類を飲み比べて  
選び抜いたシングル約10種、ブ  
レンド3種の豆から選べる。

◎港区白金台5-17-8・2階 ◎地下鉄白  
金台駅1番出口から徒歩3分 ◎8～19  
時 ◎木曜・不定休 ◎なし



◎コーヒー産地の各国で最高評価  
のスペシャルティコーヒーが味わえ  
る。コーヒー650円～

徒歩  
4分

2

豊かな緑の残る大都会の  
オアシスで自然観察

## 国立科学博物館附属自然教育園

こくりつかかくはくぶつかん  
ふぞくしぜんきょういくえん

☎03-3441-7176  
MAP P35A2

20～50万年前に誕生し、今日まで残  
る白金台地の自然を後世に受け継ぐ  
森林緑地。園内には落葉樹や常緑樹  
のほか、水辺の草花などが茂り、昆  
虫などの生き物も観察できる。

◎港区白金台5-21-5 ◎地下鉄白金台駅1番  
出口から徒歩7分、JR目黒駅東口・東急線巨  
黒駅正面口から徒歩9分 ◎入館310円 ◎9時  
～16時30分(5～8月は～17時、入館は通年  
～16時) ◎月曜(祝日の場合は翌日) ◎なし

◎水面に緑が映  
える水生植物園



◎建物で埋め尽くされる  
都心で貴重な自然エリア

徒歩  
すぐ



◎本館大客室にあ  
るルネ・ラリック  
作のシャンデリア

1

## 東京都庭園美術館

とうきょうとていえんびじゅつかん

☎03-5777-8600 (ハローダイヤル)  
MAP P35A2

美しい庭園にたたずむ昭和8年(1933)に  
建てられたアール・デコ様式の旧朝香  
宮邸を利用した美術館。歴史的建造物  
の本館と、2014年オープンの新館  
で展覧会を開催。

◎港区白金台5-21-9 ◎地下鉄白金台駅1  
番出口から徒歩6分、JR目黒駅東口・東急  
線目黒駅正面口から徒歩7分 ◎入館料は  
展覧会によって異なる。庭園入場は200  
円 ◎10～18時(最終入館は～17時30  
分) ◎第2・4水曜(祝日の場合は翌日)  
◎7台(有料)

緑と史跡が残る洗練されたエリア

# 高輪・白金

高輪・白金は  
こう歩こう

緑の多い白金エリアの文化施設からスタート。  
洗練されたエリアだけに、ランチやひと休みの  
コーヒーもこだわりのお店で。高輪エリア  
は坂が多いので移動の時間には余裕を持って。

◎アール・デコ様  
式の建築デザインに  
よる旧朝香宮邸



アール・デコ様式の邸宅

## 白金 港区立郷土歴史館

みなとくりつきょうどれきしかん

◎東京大学教授  
の故・内田祥三  
による設計



☎03-6450-2107 MAP P35B1

区内で出土した考古資料やゆかりの  
文献、美術品等を通じて、港区の歴  
史や文化の成り立ちを紹介。港区に  
まつわる特別展も随時開催。

◎港区白金台4-6-2ゆかりの社内  
地下鉄白金台駅2番出口からす  
ぐ ◎入館300円(特別展は別途)  
◎9～17時(土曜は～20時) ◎  
第3木曜(祝日の場合は前日の  
水曜) ◎なし

◎昭和13(1938)竣工の  
公衆衛生院を改築した「ゆか  
しの社」内にある



港区の歴史と  
レトロ建築を堪能

## 白金 北里研究所北里柴三郎記念館

きたさとけんきゅうじょきたさとしばさぶろうきねんかん

MAP P33B3

ペスト菌や破傷風の治療法を発見す  
るなど、世界的な研究者として尊敬  
を集めた北里柴三郎。学術研究論文  
や資料を通して、多くの命を救った  
彼の偉大な業績を学ぶことができる。

◎港区白金5-9-1北里柴三郎記念館1階 ◎地  
下鉄白金高輪駅3番出口から徒歩10分 ◎入  
館無料 ◎10～17時 ◎土・日曜、祝日、開  
校記念日(4月20日)、北里研究所創立記念日  
(11月5日) ◎なし



◎オリジナルグッズや関連書籍も販売  
(写真提供:北里柴三郎記念館)

北里大学(白金キャンパス)内の北里  
柴三郎記念館1階に展示室がある(写  
真提供:北里柴三郎記念館)



Area Guide 5

## TAKANAWA & SHIROKANE

高輪はこんなエリア

戦国時代の記録に「高輪  
原」の名が登場するなど、歴史深い土地。大  
名屋敷の名残もあり、  
史跡が多いのも魅力。  
忠臣蔵でおなじみの泉  
岳寺もこのエリア。

白金はこんなエリア

室町時代にこの地を開  
いた柳下上総介が大量  
の銀を所有していたこ  
とが地名の由来といわ  
れる。イチヨウ並木の続  
くおしゃれなプラチナ  
通りがメインストリート。

ここも  
たいき  
たいき  
たいき

予防医学の発展に貢献した  
「日本の細菌学の父」



### 4 八芳園

はっほうえん 徒歩 7分  
☎ 03-3443-3111  
MAP P35B2

明治～大正期の実業家・久原房之助の構想を実現させた広大な池泉回遊式庭園を擁するレストラン・結婚式場。料亭と会席料理店、カフェなどで庭園を眺めながら食事できる。



④ 季節感を大切にしたランチメニュー「自然観 爽り」4156円

- ①港区白金台1-1-1
- ②地下鉄白金台駅2番出口からすぐ
- ③レストランにより異なる
- ④無休
- ⑤200台

### 5 泉岳寺

せんがくじ 徒歩 15分  
☎ 03-3441-5560 MAP P35C2

慶長17年(1612)創立の古刹。赤穂藩主・浅野家の菩提寺であったことから、元禄15年(1702)の討ち入りの後、自害した赤穂四十七義士が埋葬されている。



- ①港区高輪2-11-1
  - ②地下鉄泉岳寺駅A2出口からすぐ
  - ③拝観無料
  - ④7～18時(10～3月は～17時)
  - ⑤無休
  - ⑥なし
- 赤穂義士記念館  
⑦500円 ⑧9～16時  
⑨2・8月の最終水曜

④ 歌舞伎「忠臣蔵」の初公演以来、多くの参詣客が訪れる名所



④ 墓所には線香の煙が絶えない

### 12月14日 赤穂義士祭にも行ってみよう!

12月と4月に行われる供養行事。吉良邸に討ち入った12月14日には、財界二世学院による夜義士行列も集う。



### 6 高輪消防署二本榎出張所

たかなわしよぼうしよほほんえのきしゆつちようしよ 徒歩 9分  
☎ 03-3473-0119 MAP P35C2

昭和8年(1933)に完成した3階建ての庁舎。1階の腰壁には花崗岩、玄関には御影石、ひさしや窓には左官の技術を施し、ドイツ表現主義で建てられた貴重な近代建築。



- ①港区高輪2-6-17
- ②地下鉄高輪台駅A1出口から徒歩9分
- ③入館無料
- ④10～16時(随時、内部見学可能、災害出動時は見学不可)
- ⑤無休
- ⑥なし

④ 3階の円形講堂は8本の梁が特徴的な設計



赤穂義士の切腹の地「大石貞雄外十六人忠烈の跡」にも立ち寄ろう



庭園を見渡すカウンター席や個室のある会席料理「ENJU」

手入れの行き届いた大日本庭園で四季の移ろいを感じる

### 7 物流博物館

ぶつりゅうはくぶつかん 徒歩 15分  
☎ 03-3280-1616 MAP P35C3

現代社会に欠かせない物流の歴史や仕組みを紹介。江戸～昭和にかけての物流の歴史に関する資料の展示や運ぶ道具の体験コーナー、物流ターミナルのジオラマなど見どころいろいろ。

- ①港区高輪4-7-15
- ②地下鉄高輪台駅A1出口、JR・京急品川駅高輪口から徒歩7分
- ③入館200円
- ④10～17時(入館は～16時30分)
- ⑤月曜、第4火曜、祝日の翌日、展示替え期間
- ⑥5台



④ 1/150サイズで再現された鉄道、トラック、コンテナ船、飛行機の物流ターミナルのジオラマ



① 高輪の住宅地にたたずむレンガ建ての建物が目印



望楼が印象的な歴史的建築の消防署

④ かつて1時間交代で見張りが行われていた望楼

### 高輪 マクセル アクアパーク品川

まくせる あくあぱーくしながわ  
☎ 03-5421-1111 (音声ガイド)  
MAP P35C3

海の生き物の展示に音や光、映像を組み合わせた都市型エンターテインメント水族館。プロジェクションマッピングや音楽などにより、季節や昼夜で演出が変わるプログラムが人気。

- ①港区高輪4-10-30品川プリンスホテル内
- ②JR・京急品川駅高輪口から徒歩2分
- ③入場2300円(アトラクションは別途)
- ④10～22時(入場は～21時)※時期によって開場時間に変更あり
- ⑤無休
- ⑥品川プリンスホテル駐車場利用(有料)



④ ザスタジアムではウォーターカーテンや照明を駆使したイルカのショーを開催

⑤ ペンギンはミニパフォーマンスを披露

### 白金 覚林寺

かくりんじ  
☎ 03-3441-9379  
MAP P35C1

寛永8年(1631)開創の寺院。豊臣秀吉の家臣・加藤清正を祀り、通称「白金の清正さま」として知られている。清正公堂は拝殿、幣殿、本殿が一体化した権現造り。



① 江戸時代末に建てられた清正公堂は港区文化財

- ②港区白金台1-1-47
- ③地下鉄白金高輪駅1番出口から徒歩5分
- ④⑤⑥⑦⑧⑨⑩⑪⑫⑬⑭⑮⑯⑰⑱⑲⑳㉑㉒㉓㉔㉕㉖㉗㉘㉙㉚㉛㉜㉝㉞㉟㊱㊲㊳㊴㊵㊶㊷㊸㊹㊺

清正公の勝負蓮にあやかる開運の神様



締めのにぎりが嬉しい  
本格割烹をコースで



極 (写真は先付け、旬菜、小鎮、にぎりの一部)  
8640円

先付け、旬菜、お造り、焼き物、揚げ物、酢の物、小鍋、にぎり8貫のフルコース



白を基調に木目を生かしたシンプルな店内

白金 白金商店会  
白金よこ山

しろかねよこやま

☎ 03-5422-6074 MAP P33B3

和食の道30年の大将が、豊洲で仕入れた旬素材を丁寧に調理。夜のコース5400円～は先付けやお造り、小鍋を味わった後、シャリが甘めの関西風ににぎりで締める。

港区白金3-9-6 地下鉄白金高輪駅4番出口から徒歩7分 11時30分～13時30分LO、18～22時LO ※夜のみテーブルチャージ500円 日曜、祝日 なし

常連の心を惹きつける  
自家製の麺とつゆ

カレーせいろ 864円  
カツオブシとコンブを使ったおそばのダシと具材の豚の脂がマッチしたあったかい汁



一人でも入りやすい町のおそば屋さん

高輪 高輪台商店会  
そば処 蔵乃家

豚バラと野菜の炒め物がたっぷり  
のったやきふた丼  
そばどころ くらや

☎ 03-3441-4369 MAP P35C3

この地で約100年続くそば店。そば、うどん、中華そば、丼などメニューは約100種類。先代が考案したやきふた丼はマイルドなかえしの味が後を引く。

港区高輪3-10-3 地下鉄高輪台駅A1出口から徒歩2分 11～15時、17～20時(土曜は～19時) 日曜定休、祝日不定休 日なし

地元の人々に親しまれ続ける名店や、知る人ぞ知る隠れた人気店など気になるグルメスポットがあちこちに。大使館の多いこの街では、現地の味が楽しめる各国料理のレストランにも注目。

イタリアと日本の魅力が融合!  
ゲストへの心からのもてなしも◎

白金

プラチナヒルズ商栄会

La Goccia Tokyo

らごっちゃんとうきょう

☎ 03-5422-6889  
MAP P35B2

生産者と直に交流し、上質なワインや食材を仕入れて提供するイタリアンレストラン。東京都産の超希少な黒毛和牛・秋川牛のステーキは店を代表する一皿。厳選された日本ワインとともにぜひ味わって!

港区白金台4-8-10 地下鉄白金台駅1番出口から徒歩11分 11時30分～15時、18～23時 月曜、第2火曜 日なし



ワイン樽をイメージしたカウンターなどインテリアにもこだわりあり

秋川牛ステーキ  
3024円(100g) ~  
※写真は200g  
秋川牛を低温調理。ステーキの概念が変わる至高の逸品

和の伝統  
世界の味覚を召し上がれ

高輪・白金ならではの!

現地の文化を感じる  
空間でネパール料理を

高輪 高輪泉岳寺前商店会

レッサム フィリ

れつさむ ふいりり

☎ 03-5789-2557 MAP P35C2

ネパール・チベット料理のレストラン。ネパールのカレー・タルカリやシェルバ族が食べるシチューのジャクバなど、スパイスとハーブを使った手作りの味わいが楽しめる。

港区高輪2-14-9 地下鉄泉岳寺駅A2出口から徒歩3分 11～23時(22時30分LO)、ランチタイムは平日11時～14時30分、土・日曜、祝日は11時30分～15時 無休 日なし



チベタンセット(手前)  
シェルバセット(奥)  
各1100円(平日ランチはフリードリンク付)  
チベタンセットはヌードルと豚肉のモモ、シェルバセットはジャクバとチャーハンがメイン



家族みんなで安心して  
楽しめるスイーツ



生クリームとスポンジの素材  
をとことん厳選したフルーツ  
ショートケーキ 594円

銀座・丸の内

上品な雰囲気が漂う街だけに、伝統の和菓子から本格ショコラ、  
素材にこだわったケーキまで、スイーツのお店も多種多彩。  
おみやげにしてお家で優雅なティータイムを。

# スイーツ 巡り

あれこれ  
お持ち帰り!



①ボンボンショコラ1粒  
270円～は約15種類



②フランス産のオレンジピール  
を使ったオレンジゼット1188円

白金 プラチナヒルズ商業会

白金スイーツ しろかねすいっつ

☎ 03-6409-6512 MAP P35B2

国産を中心に季節のフルーツを使ったスタン  
ダードなスイーツが評判。フルーツそのもの  
の持ち味を大切に手作りアイスキャン  
ディ1本410円や低糖質のケーキもある。

③港区白金台4-7-  
41階 ④地下鉄白金  
台駅2番出口から  
すぐ ⑤10～20時  
⑥不定休 ⑦なし



⑧プラチナ通りの  
イチヨウをモチ  
フにしている

大切に味わいたい  
フランス仕込みのショコラ

高輪 高輪台商店会

ショコラ・レシュヴァン しょころ・れしゅうあん

☎ 03-5422-9763 MAP P35C3

日本の洋菓子店で10年、その後フランス  
各地のパティスリーで2年勉強した経験を  
持つオーナーの店。吟味した原材料を用  
いた菓子はどれもひと口で幸せになる味わい。

⑨港区高輪3-10-5 ⑩地下鉄高輪台駅A1出口から徒  
歩2分 ⑪11～19時 ⑫日曜定休、月曜不定休 ⑬なし



⑭ごちまりしたお店に  
チョコレートのほか、ケ  
ーキや焼き菓子などが並ぶ

白金 白金北里通り商店会

pâtisserie piece

ばていすりー びえす

☎ 03-6338-9232  
MAP P33A3

果物はもちろん、小  
麦や卵まで素材の  
産地にこだわった手  
作りスイーツの店。  
ケーキのサイズは大  
きめで甘さ控えめな  
ので程よい食べ応  
え。焼き菓子の種類  
も豊富。



小さな幸せ  
色とりどりのケーキ

①人気の定番に加え、季節の旬のフルーツ  
を使用した新商品が並ぶ

⑮港区白金5-12-17 ⑯  
地下鉄白金高輪駅3  
番出口から徒歩15  
分 ⑰11～20時 ⑱  
月曜定休、月2回不  
定休あり ⑲なし

⑳レモンケーキと和三盆マ  
ロン各1個 280円も人気

㉑種類豊富でどれ  
にしようか迷うの  
も楽しいひと時



高輪 メリーロード高輪

玉川屋 惣八

たまがわや そうはち

☎ 03-3441-7307  
MAP P35C2

昔ながらのショ  
ーケースに数種の生菓  
子を並べた小さな  
店。40年ほど前から  
お茶席用の上生菓子  
を作るようになり、  
今では茶道の宗匠に  
も認められるほどの  
実力店。

⑳港区高輪1-26-15 ㉑地  
下鉄白金高輪駅1番出口・  
地下鉄高輪台駅A1出口  
から徒歩10分 ㉒9～18  
時 ㉓不定休 ㉔なし

お茶人が信頼を寄せる  
特製の上生菓子



㉕24節氣に  
合わせたモチーフ  
の生菓子を創作する。1つ  
248円～(予約がベスト)

㉖地元の名物として考案  
した討入り蕎麦饅頭1個  
184円

㉗すべての和菓子を  
親子二人で手作り

自宅での楽しみに

## パンのおみやげはいかが

スイーツだけでなく、こだわりのパン屋さんも  
よく見かけるこのエリアで人気の店はこちら。

白金 バッカライ プラウベルグ

べっからい ぶらうべるく

白金商店会

☎ 03-6277-0003 MAP P33B3

ドイツ・フランスから日本のパン、デ  
ニッシュやサンド類など1日中さまざまな  
焼き立てパンが店頭に並ぶ。もちり  
りパンのチャバタサンドは具材がたっ  
ぷり。

⑳港区白金3-9-6 ㉑地  
下鉄白金高輪駅4番出  
口から徒歩7分 ㉒9時  
30分～19時 ㉓日・月  
曜 ㉔なし



①異国情緒を漂わせる  
おしゃれな外観

老若男女に親しまれる  
バリエーション豊富なパン



②厚切りBLTサ  
ンド496円など  
のチャバタサンド

③メロンパンとクリームパン  
が合体したびよちゃん 216円

高輪 Liebe

りーべ

☎ 03-3444-1918 MAP P35C3

小麦と水と塩のみを使い、生地をじっくりと  
寝かせた食パンなど、素材と自分流  
の製法にこだわったパンの店。ペー  
コンから手作りしたペーコンビザ298円もお  
すすめ。

④港区高輪3-9-7 ⑤地  
下鉄高輪台駅A1出口  
から徒歩4分 ⑥10～  
19時(売り切れ次第終  
了) ⑦日曜、祝日、第  
1・3月曜 ⑧なし



⑨品数は限られる  
が、ひとつひとつの  
こもった仕上がり

作り手の人柄が伝わる  
実直な味わい

⑩食パン1斤396円  
と発酵バターをたっぷり  
織り込んだクロワッ  
サン298円





ワンコインで1日乗り放題！

バスでゆる旅のススメ

港区をぐるっと  
楽しむなら

共通1日乗車券  
500円が  
おすすめ！

# ちいばす & お台場レインボーバスで おトクに周遊

港区を

1日に何度乗り降りしてもOK。ちいばすとお台場レインボーバスで共通して利用できる。車内で販売しているので運転士から購入しよう。

利用可能期間 土・日曜、祝日、8月13～15日、  
12月29日～1月3日

港区全体を  
巡るなら  
コレ！



ちいばす

港区全域をさまざまなルートで網羅した、まさに「区民の足」。カラフルな車体が目印。日中は約15～20分間隔で運行。

運賃 100円

バス旅気分でお台場へGO♪



お台場  
レインボーバス

交通の要・品川駅周辺から、一大観光スポット・台場を結ぶバス。レインボーブリッジを渡る楽しみも！ 約10～20分間隔で運行。

運賃 210円

都心の移動に便利な地下鉄も「訪ねたい場所が駅から遠い」、「階段の上り下りが大変」ということが気になる人もいるのでは？ 港区内を巡る「ちいばす」なら、バス停の数も多く、乗り降りも楽チン！ 品川駅とお台場をつなぐ「お台場レインボーバス」も観光気分にはぴったり。車窓の風景を楽しみながら、移動そのものがレジャーになる、そんなバス旅に出かけてみませんか？

## ROUTE MAP



### ちいばす

- 田町ルート
- 赤坂ルート
- 芝ルート
- 麻布東ルート
- 麻布西ルート
- 青山ルート
- 高輪ルート
- 芝浦港南ルート
- 車庫発着便

### お台場レインボーバス

- お台場レインボーバス

詳しい路線図は  
ここをCHECK!



ちいばす



お台場レインボーバス

※2019年10月以降、運賃が改訂される場合があります。



# ちいばす&お台場レインボーバスで巡る おすすめ周遊コース

共通1日乗車券は、ワンコインでさまざまなエリアに移動できるのがポイント。お出かけしたい場所をうまく組み合わせ、広いエリアで利用するのがおトクな使い方だ。こちらでは、ちいばすとお台場レインボーバスを使った、おすすめ周遊コースをご紹介します。港区を巡るバス旅の参考にしてみて！

## 自然を味わう 周遊コース



お台場  
レインボーバス  
も発着!

美しい庭園を眺めながら  
庭園を楽しむ



落ち着いた  
風情の住宅街  
を走る



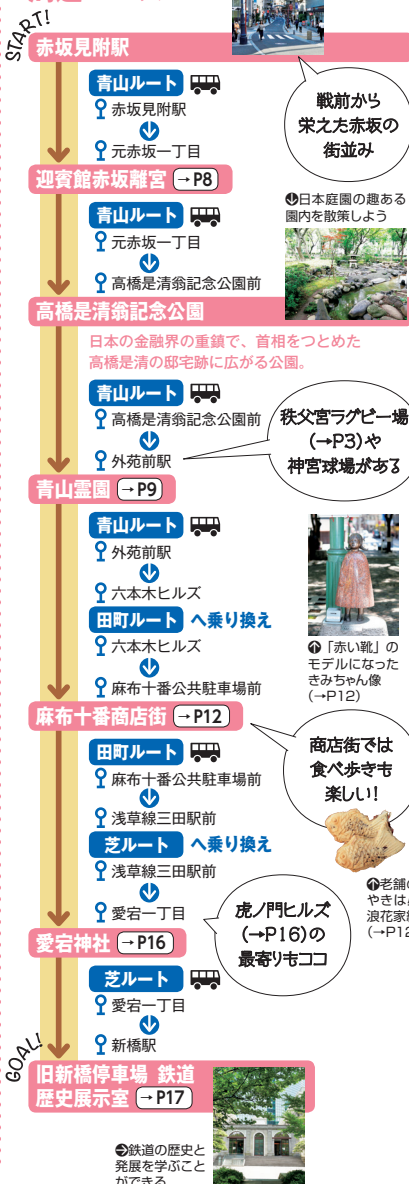
落ち着いた風情の  
園内で四季折々の景色  
を味わって

ちいばすなら、  
目の前で  
下車できるよ



11月中旬~12月上旬は、いちよう並木が見事に紅葉する

## 歴史スポット 周遊コース



戦前から栄えた赤坂の街並み



日本庭園の趣ある園内を散策しよう

秩父宮ラグビー場(→P3)や神宮球場がある

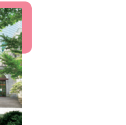


「赤い靴」のモデルになったきみちゃん像(→P12)

商店街では食べ歩きが楽しい!!



虎ノ門ヒルズ(→P16)の最寄りキココ



鉄道の歴史と発展を学ぶことができる

## 必見スポット 周遊コース



展望台から東京の眺めを一望できる



ビルの合間に東京タワーが見える!



赤坂、青山には魅力的な飲食店がたくさん! crisscross(→P11)

並木道が美しいブランドストリートでショッピング♪

さまざまなコースへ乗り換え可能!

乗り場が離れているので注意!

レインボーブリッジを渡るドキドキを楽しんで!

自由の女神(→P21)はお台場のシンボル



# 青山・赤坂・六本木・新橋

## 千代田区



赤坂地下歩道のブラックライトアートは必見!

赤坂と六本木の境界線にあり、隠れた人気店がたくさん

ビルが林立し、飲食店をはじめたくさんのお店が揃う

新橋2〜6丁目まで新橋で最も長い商店会

桜田公園沿いがあり、飲食店が立ち並び活気あふれる

庶民的な飲食店街で、首の面影を感じ取る

新橋駅から徒歩良好で、さまざまなイベントも開催

江戸時代から続く鳥森社の近くにあり、大眾酒場が軒を連ねる

JR新橋駅SL広場の目の前にあり、交通の便も良好

ビジネスマンのランチや飲み会に便利な店が充実

赤坂クリスタルホテル  
センチュリオンホテル  
ホテルリスベリオ赤坂

永田町駅  
永田町(二)

赤坂見附駅  
東急プラザ赤坂

赤坂見附駅  
赤坂グラウンズ  
MAMANO CHOCOLATE  
赤坂見附本店 P10

赤坂見附駅  
クラフト小川 P8

赤坂見附駅  
溜池山王駅  
溜池山王駅  
溜池山王駅

赤坂見附駅  
溜池山王駅  
溜池山王駅

赤坂見附駅  
溜池山王駅  
溜池山王駅

赤坂見附駅  
溜池山王駅  
溜池山王駅

赤坂見附駅  
溜池山王駅  
溜池山王駅

赤坂見附駅  
溜池山王駅  
溜池山王駅

赤坂見附駅  
溜池山王駅  
溜池山王駅

赤坂見附駅  
溜池山王駅  
溜池山王駅

赤坂見附駅  
溜池山王駅  
溜池山王駅

赤坂見附駅  
溜池山王駅  
溜池山王駅

赤坂見附駅  
溜池山王駅  
溜池山王駅

赤坂見附駅  
溜池山王駅  
溜池山王駅

赤坂見附駅  
溜池山王駅  
溜池山王駅

赤坂見附駅  
溜池山王駅  
溜池山王駅

赤坂見附駅  
溜池山王駅  
溜池山王駅

赤坂見附駅  
溜池山王駅  
溜池山王駅

赤坂見附駅  
溜池山王駅  
溜池山王駅

赤坂見附駅  
溜池山王駅  
溜池山王駅



- 🍴 グルメ
- 🛍️ ショップ
- ☕ カフェ
- 🌃 ナイトスポット



# 新宿区

# 渋谷区

# 港区

美術館や人気グルメ、東京オリンピック会場となるスポーツ施設も近い

「生活デザイン村」をスローガンに掲げ、衣類、うつわ店などが点在

創業120年を超える老舗や個性豊かなお店がある

気軽に利用できる飲食店が点在。ランチのあとは公園での休憩も

古くから材木商が多かったため「材木町」と呼ばれる

最先端のファッションや個性的なグルメ店が増う。東京随一のトレンドエリア

おしゃれなレストランやショップ、老舗和菓子店などが点在

かつて花柳界の中心で、三味線の3本の弦がその名の由来

代々の名店や地方の有名店、レストランなどが点在

乃木神社に近い文教エリアにあり、緑を楽しみながら散歩できる

大使館や各国料理店、商業施設、ナイトスポットが大集合



# 麻布・芝・芝浦



ビジネスマンのニーズに応えるランチが充実

芝大神宮のお隣元であり、多くのビジネスマンで賑わう

世界貿易センタービル商店会

麻布いーすと通りを中心に、おしゃれな店が点在

「大門」がシンボル。江戸情緒あふれるモニュメントの設置も

港区観光インフォメーションセンター  
展望台シーサイドトップ

広々した歩道から東京タワーの全景が見えるのが自慢

小さな路地にぎっしりとお店が立ち並び、懐かしい気持ちになれる

「芝辛・激辛ストリート」を立ち上げ、さまざまなイベントを開催

慶応義塾大学の南にあり学生とビジネスマンで賑わう

田町センタービルの地下1階～3階にある

芝浦花柳界の見番である都内唯一の木造建造物がある

森永プラザビル地下1階～2階にある

リーズナブルで個性的な飲食店がいっぱい

- グルメ
- ショップ
- カフェ
- ナイトスポット





落ち着いた空間を提供する店が多く、大人の時間を楽しまれる。

都内有数の商店街。老舗から話題の新店舗、飲食店が目白押し

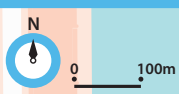
夏期には、本物の蛸が見られる「天の川蛸祭り」を開催

マンション群のなかにある昔懐かしい商店街

北里大学の近くにあり、老舗や古民家を改装した店舗が点在

人気イタリアンやベーカリーなどおいしい店が揃う





- グルメ
- ショップ
- カフェ
- ナイトスポット

白金・高輪・港南





# 渋谷区

# 港区

# 台場

# 港区

# 品川区

# 江東区

エンタメ施設  
や個性派フ  
ードコートが充実

洗練された街並み  
は歩くだけで楽しい

元御屋敷町だったこと  
から一級品を取り  
扱う店が多い

泉岳寺の歴史にちな  
んだみやげ店やレト  
ロな店が並ぶ

服飾、雑貨、飲食  
店などが大集合

地域密着型の商店  
街。白金児童遊園は  
地元の人憩いの場



# 東京タワー トップデッキツアー TOP DECK TOUR






HAMAMATSUCHŌ ← → HANEDA AIRPORT

Kasai Holdings

瀬戸内の恵みをお楽しみいただける一軒家イタリアン

瀬戸内の「美味しい」を集めた食のセレクトマーケット




浜松町駅 南改札 S5階段より徒歩4分

カーサ瀬戸内

TEL. 03-6432-0423

港区浜松町2-7-10

浜松町駅 南改札 S5階段より徒歩1分

ボンテせとらみ

TEL. 03-6435-6100

港区浜松町2-6-5

あんしんを羽ばたく力に—— 京急グループ

## 羽田へ ビューン。 京急!



品川 10分間隔で 羽田空港 快速運行中!

※表示時間は、日中の標準時間です。運行状況により、多少異なります。

KEIKYU  
京急電鉄

品川 10分間隔で 羽田空港 快速運行中!

※表示時間は、日中の標準時間です。運行状況により、多少異なります。

KEIKYU  
京急電鉄

お一人様から  
ご予約OK!

## 花火大会 クルーズ

PARTY ORGANIZER!

パーティー  
クルーズ

ピクニック・フードドリンク付き!




ご予約・お問い合わせは  
03-3454-0432 株式会社 ジール

ZEAL ジール  
YOKOHAMA BAY PARTY CRUISE

## 迎車料金不要

振って呼ぶタクシーアプリ

# FULFUL

App Store  
Google Play

www.fulful.com

国際自動車株式会社



義士ようかん

# 切腹最中

大願成就

大石内蔵助 義経 大石良雄 大石辰雄 大石良雄 大石辰雄

新橋 田村町  
御菓子司 新玉堂

TEL. 03(3431)2512  
FAX. 03(3431)2548

東京都港区新橋4-27-2 http://www.e-monaka.com

地方発送承ります。

## 東京港醸造



江戸から東京へ100年の時を経て  
大都会に蘇った23区唯一の酒蔵

東京都港区芝 4-7-10 11am-7pm (平日) 11am-5pm (土)

Tel. 03-3451-2626 http://tokyoporbrewery.wkmt.y.com

発行 一般社団法人港区観光協会  
協力 港区産業・地域振興支援部 観光政策担当  
企画・編集・制作 株式会社JTBパブリッシング  
©一般社団法人港区観光協会 /  
JTB Publishing inc. All Rights Reserved.

※本誌掲載のデータは2019年5月のものです。発行後にデータが変更になる場合がありますので、お出かけの際には電話等で事前に確認されることをおすすめいたします。なお、本誌掲載内容による損害等は、補償いたしかねますので、あらかじめご了承くださいませようお願いいたします。※本誌掲載の入園料などは大人料金を掲載しています。※原則として消費税込みの料金で掲載しています。2019年5月(消費税8%)の価格です。※定休日は原則として年末年始・お盆休み・ゴルフデューティーを省略しています。※利用時間は特記以外原則として開店(館)～閉店(館)です。オードレストップや入店(館)時間は通常閉店(館)の30分～1時間前ですのでご注意ください。※交通情報については、天災の影響や季節などにより変動する場合がありますので、お出かけの際には各交通機関にお問合せください。本誌に掲載した地図の作成に当たっては、国土地理院員の承認を得て、同院発行の数地地図(国土基本情報)電子国土基本図(地図情報)を使用しています(承認番号 平30情使、第344号)。表紙写真協力 / 一般社団法人港区観光協会、東京タワー © Tokyo Tower