

Das Corporate Design der CDU Deutschlands

Das visuelle Erscheinungsbild

Stand: 15.10.2017

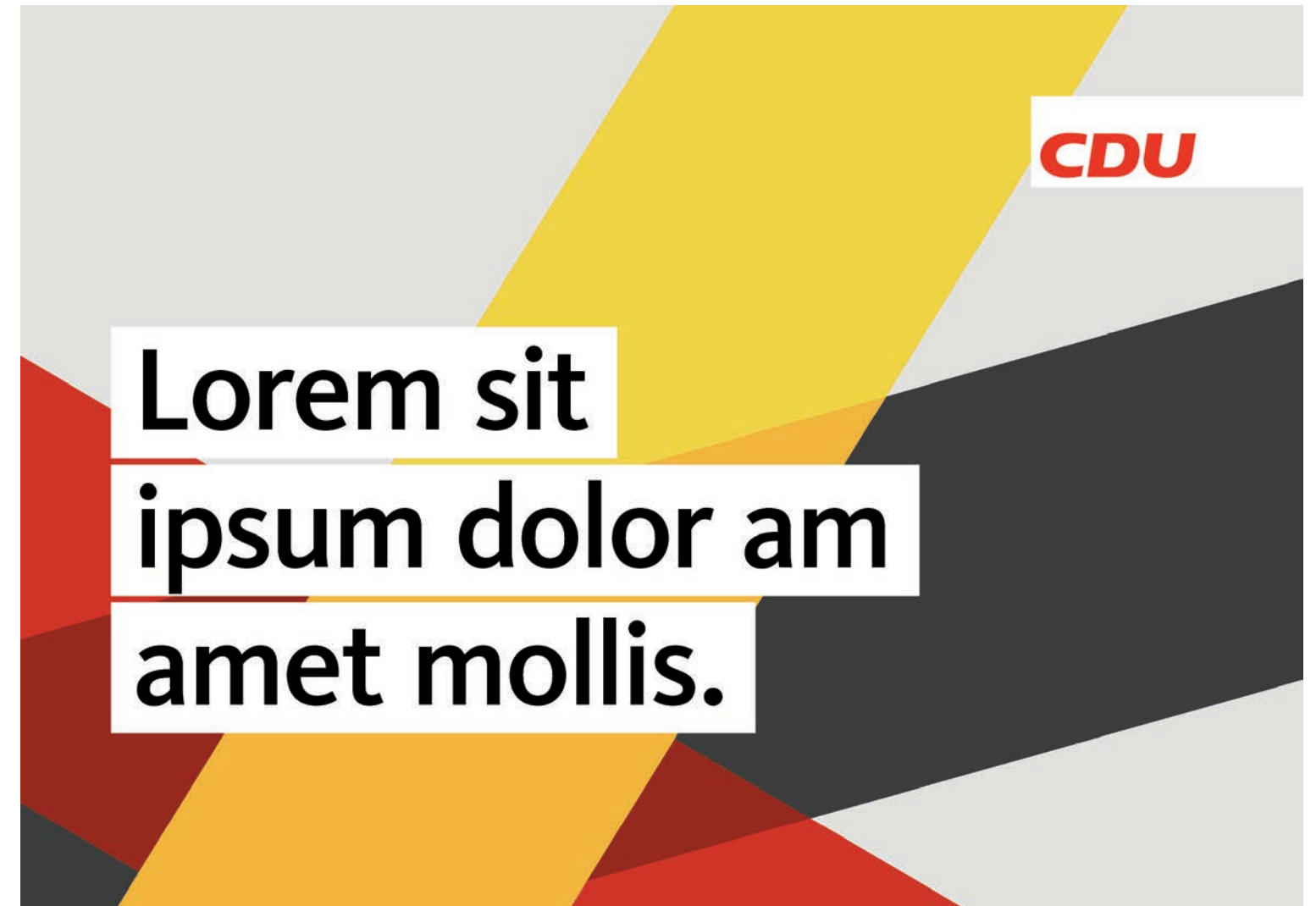
CDU

Inhaltsverzeichnis

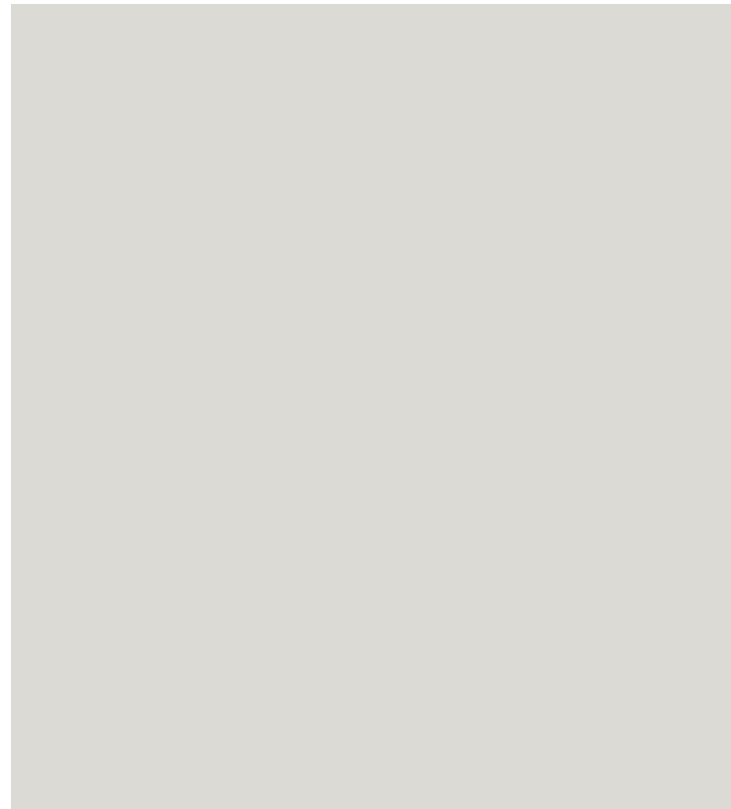
Beschreibung der Werbelinie	3	Dateibenennung und die Logobibliothek	19	Multimedia-Datenbank	37
Die Farbigkeit der Streifen	4	Die Größe und Positionierung des Logos bei Hochformaten	20	Übersicht offener Daten – Hintergründe	
Die Farbigkeit der Streifen bei Schnittflächen	5	Die Größe und Positionierung des Logos bei Querformaten	21	– Querformate	39
Anwendungsbeispiele	6	Sonstige Bildbestandteile	22	– Hochformate	41
Dont's	8	Anwendungsbeispiele		– Quadratisch	42
Schrift	9	– Textanzeigen kurz	24	– Extremformate	43
Das Größenverhältnis der Schriftgrößen	10	– Textanzeigen lang	25	Übersicht offener Daten – Schrift-Master	
Fließtext	11	Powerpoint-Vorlage	26	– Textanzeigen kurz und lang	45
Aufzählungen und Anführungen	12	Presserückwand	27	– Extremformate (Banner/Aufkleber)	46
Die Farben des Logos	13	Geschäftsausstattung	28	CI-Portal, Kontakt	47
Das Logo		Homepage	29		
– und seine Varianten	14	Social-Media-Posts	30		
– und seine Vermaßung	16	Extremformate	35		
– und Raum für Regionales	17	Werbemittel – Beispiele für Streuartikel	36		
– der Claim und die Größe	18				

Beschreibung der Werbelinie

Die Nationalfarben Schwarz, Rot und Gold dienen als Grundlage für die gesamte Werbelinie. Dadurch, dass die Streifen dynamisch angeordnet werden können, bleibt der Look modern und flexibel. Damit wird gewährleistet, dass bei unterschiedlichsten Anwendungen stets eine gute Lesbarkeit gesichert ist.



Die Farbigkeit der Streifen



Grauer Hintergrund



Grau:
CMYK 2 | 2 | 5 | 13
RGB 218 | 217 | 212
Web #dad9d4
Pantone Cool Grey 2c
RAL 9002



Schwarz:
CMYK 65 | 58 | 56 | 69
RGB 50 | 48 | 46
Web #32302e
Pantone 447
RAL 8019



Rot:
CMYK 2 | 100 | 100 | 13
RGB 202 | 8 | 12
Web #ca080c
Pantone 180
RAL 3020



Gold:
CMYK 1 | 13 | 92 | 0
RGB 255 | 215 | 0
Web #ffd700
Pantone 129
RAL 1021

Schwarz / Rot / Gold

Die Farbigkeit der Streifen bei Schnittflächen



- 1: Rot über Schwarz**
Rot:
CMYK 20 | 100 | 100 | 38
RGB 140 | 18 | 8
Web #8c1208
Pantone 1815
RAL 3011
- 2: Orange über Rot und Schwarz**
Orange:
CMYK 0 | 34 | 95 | 0
RGB 250 | 178 | 0
Web #fab200
Pantone 143
RAL 1028

Anwendungsbeispiele



Anwendungsbeispiele 2



Dont's

Zur Orientierung sehen Sie Beispiele, wie die Streifen nicht angewendet werden sollen.



Zu dünn



Zu stark gekreuzt



Zu breite Streifen



Falsche Anordnung




In eine Richtung

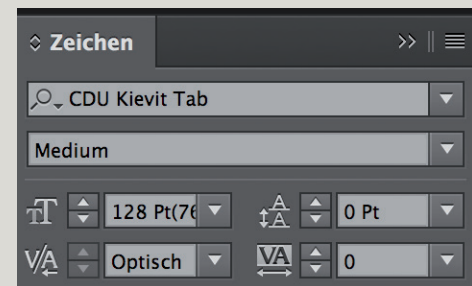
Schrift

Für Headlines wird die „CDU Kievit Tab“ mit einer Laufweite von null bei einer auf „optisch“ eingestellten Unterschneidung verwendet.

Für das Web werden ausschließlich die CDU Kievit Medium und Bold Italic eingesetzt.

Diese Schrift steht Ihnen für Ihre PC-Nutzung auf CDUplus unter www.cduplus.de zur Verfügung.

 **Hinweis:** Die Schriften für MAC-Anwendungen erhalten Sie auf Anforderung über die CDU-Bundesgeschäftsstelle, E-Mail: ci@cdu.de



>Lorem sit

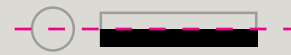
ipsum dolor am

amet lorem.

Das Größenverhältnis der Schriftgrößen

Abstand zwischen den Textfeldern

Der Abstand zwischen den
Headline-Feldern beträgt die
Hälfte eines „horizontal-
gelegten“ kleinen „i“.



>Lorem s

ipsum d

Abstand nach oben und unten

Damit die Weißräume um die Headline groß genug sind,
nutzen Sie bitte folgende Regel:
Der Abstand zur Oberkante des Weißraums ergibt sich aus
den Punkten des Versalbuchstaben „Ä“. Der Abstand zur
Unterkante aus der Unterlänge des Versalbuchstaben „g“.

Ägrjb Ü

Abstand nach links und rechts

Damit der Weißraum links und rechts um die Headline
genug Abstand zur Schrift hat, beträgt dieser 2,5 kleine „i“.

iLoremi

Fließtext

Der Fließtext einer Anzeige sollte (muss aber nicht) in einem weißen Textfeld stehen. Nach rechts, oben und nach unten beträgt der minimale Abstand immer mindestens den Abstand der jeweiligen Headline zum linken Rand.

Der Abstand zum rechten Rand des Textfeldes ist nicht festgelegt, um flexibel auf jedes Format und Layout eingehen zu können. Der Abstand muss daher immer vom Gestalter bestimmt werden, um abhängig vom Layout ein bestmögliches Resultat zu erzielen. Auf dem Beispiel rechts richtet sich der Abstand nach der zweiten Zeile der Headline.

Der Abstand zwischen Headlinebox und Fließtextbox ist frei bestimmbar, sollte jedoch nie weniger als vier Mal des Abstandes zwischen den beiden Headline-Zeilen betragen.

Falls eine Subline verwendet wird, sollte die Textgröße nie mehr als 80% der Headline betragen.

Die Fließtextgröße sollte nie mehr als 70% der Subline betragen.

Der Zeilenabstand der Subline beträgt 125% der Schriftgröße.

Der Zeilenabstand des Fließtextes beträgt 130% der Schriftgröße.



Aufzählungen und Anführungen

Um in allen Kommunikationsmitteln die gleiche Optik zu gewährleisten, müssen folgende Regeln beachtet werden:

Für Aufzählungen wird ausschließlich ein auf Mitte stehendes Quadrat in Schwarz ■ verwendet. Diesen Punkt vier Punkt größer als den Fließtext setzen. Der Text ist eingezogen:

■ Tust lam que que velliuidi sae. Tust lam que que velliuidi sae. Tust lam que que velliuidi sae. Tust lam que que velliuidi sae.

Es werden ausschließlich deutsche Anführungszeichen „“ verwendet:

„Wir wollen, dass Familien mehr finanzielle Gerechtigkeit erfahren und Mütter, Väter und Kinder mehr Zeit füreinander finden.“

Dr. Angela Merkel
Vorsitzende der CDU Deutschlands

Für einfache Anführungen ‚ ‚ (Anführungen innerhalb einer Anführung) wird anführend ein Komma und abführend ein Apostroph verwendet:

„Tust lam que que velliuidi sae, tust lam que que ‚velliuidi sae‘ tust lam que que velliuidi sae ‚tust lam‘ que que velliuidi sae.“



Die Farben des Logos

Das CDU-Logo wird ausschließlich in CDU-Rot verwendet.
Aus Gründen der visuellen Einheitlichkeit ist es nicht zulässig,
das Logo in einer anderen Farbe einzusetzen.

Der Logoschutzraum und die Logozusatzzone sind entweder
weiß oder zehn Prozent schwarz.

Auf farbigem Hintergrund wird das Logo mit dem Logoschutz-
raum in weiß gesetzt.

Auf weißem Hintergrund wird das Logo mit dem Logoschutz-
raum in zehn Prozent schwarz gesetzt.



Auf farbigem Hintergrund: Logo mit Logoschutzraum weiß.

CDU-Rot



CMYK: 0/100/100/0

Pantone: 1788C

RGB: 235/39/41

Web: #E32B23

RAL: 3020

HKS: 13



Auf weißem Hintergrund: Logo mit Logoschutzraum zehn Prozent schwarz.

Das Logo und seine Varianten

Innerhalb der Kommunikation ist das CDU-Logo das wichtigste visuelle Element. Es bildet die Basis einer prägnanten Wiedererkennbarkeit.

Aufgrund seiner Wichtigkeit innerhalb des Erscheinungsbildes steht es innerhalb einer fest definierten Schutzzone. Die Logoschutzzone stellt sicher, dass keine anderen Gestaltungselemente wie beispielsweise Bilder, Farbflächen oder Linien zu nah am Logo platziert werden.

Die Schutzzone ist fest definiert.

Die fertigen Logos mit Schutzzone finden Sie unter www.ci.cdu.de.

In der Logozusatzzone ist Raum für Regionales (z. B. Wappen). Sie kann frei gestaltet werden.



Logo mit Schutzzone



Logo mit Schutzzone und Regionalbezeichnung



Logo mit Logozusatzzone, Schutzzone und Regionalbezeichnung

Das Logo und seine Varianten

i **Achtung:** Die gezeigten Logos sind beispielhafte Darstellungen für die Platzierung des Claims, des Inhalts der Logozusatzzone und der Regionalbezeichnung.



Logo mit Schutzzone

Die Mitte. 

Logo mit Claim und Schutzzone



Logo mit Logozusatzzone und Schutzzone



Logo mit Schutzzone und Regionalbezeichnung



Logo mit Logozusatzzone, Schutzzone und Regionalbezeichnung

Das Logo und seine Vermaung

Der x-Wert ergibt sich aus der Weiraumhe. Der y-Wert wird bestimmt durch die Balkenhe vom Buchstaben „D“. Aus diesen beiden Variablen knnen alle anderen Mae hergeleitet werden. Die Elemente stehen in einem fest definierten Verhltnis zueinander und werden proportional skaliert.

Lndername:

Schrift: CDU Kievit Book, Versalien

Schrifthe: 1,2 y

Zeilenabstand: 100 Prozent

Laufweite: +2

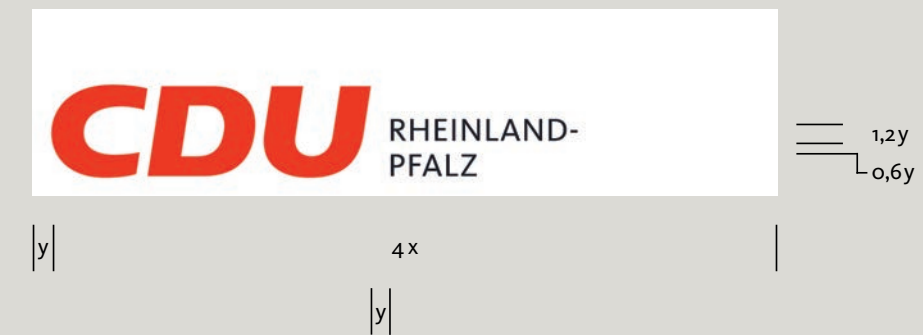
Farbe: 100 Prozent Schwarz

Die Logozusatzzone hat ebenfalls immer eine weie Schutzzone (Ausnahmen sind Briefbogen und Visitenkarte).

Es gibt zwei Varianten, das regionale Signet darin zu platzieren. (Die schraffierte Flche wird durch das regionale Signet ersetzt.)



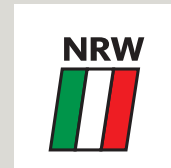
Tipp: Der CDU-Schriftzug und der Lndername sind nach unten auf eine Hhe ausgerichtet und stehen mit einem Abstand der Variablen y zum Rand. Zwischen ihnen besteht ebenfalls ein Abstand der Variablen y.



Das Logo und Raum für Regionales

Die Elemente innerhalb der Logozusatzzone können frei gestaltet werden. Anwendungen mit z. B. Schrift, Wappen, Bildern oder Illustrationen sind möglich, um die eigene regionale Identität zu stärken.

Es sollte beachtet werden, dass die Elemente die Fläche nur so ausfüllen, wie auf der vorherigen Seite unten beschrieben.



Logo mit Logozusatz mit Schrift



Logo mit Regionalbezeichnung und Logozusatz mit Wappen



Logo mit Regionalbezeichnung und Logozusatz mit Bild



Logo mit Regionalbezeichnung und Logozusatz mit Illustration

Das Logo, der Claim und die Größe

Der Claim wird ausschließlich einzeilig in der Schriftart CDU Kievit Bold gesetzt. Die Schrifthöhe beträgt $\frac{1}{4}x$.

Damit eine gute Darstellungsqualität gewährleistet ist, sollte das CDU-Logo niemals kleiner als zehn mm in der Breite gesetzt werden. Die Mindestgröße des Logos mit Claim sollte entsprechend nicht kleiner als 15 mm sein.

Claim:

Schrift: CDU Kievit Bold

Schrifthöhe $\frac{1}{4}x$

Einzeilig



Achtung: Der CDU-Schriftzug und der Claim sind nach unten auf eine Höhe ausgerichtet und stehen mit einem Abstand der Variablen y zueinander.



Dateibenennung und die Logobibliothek

Zur Erklärung der Dateibezeichnung und zu deren Systematik dient die untenstehende Aufschlüsselung. Für sämtliche gedruckten Kommunikationsmittel liegt das CDU-Logo als skalierbare EPS-Datei vor.

Beispiel für eine Dateibenennung



Zeichenschlüssel
CDU_ LKO_ LZ_ UG_ 4C

Vollständiger Dateiname
CDU_LKO_LZ_UG_4C.eps

Zeichenkürzel

1C	1 Sonderfarbe
4C	Vierfarbig, CMYK
K	Schwarz
W	Weiß
PAN	Pantone®
B	Bund
LKO	Land, Kreis, Ort
UW	Umraum weiß
UG	Umraum grau
LZ	Logozusatzzone

Anwendung Farbe



CDU_B_UW_4C.eps



CDU_LKO_UW_4C.eps



CDU_LZ_UW_4C.eps



CDU_LKO_LZ_UW_4C.eps



CDU_B_UG_4C.eps



CDU_LKO_UG_4C.eps



CDU_LZ_UG_4C.eps



CDU_LKO_LZ_UG_4C.eps

Anwendung schwarz/weiß



CDU_B_UW_K.eps



CDU_LKO_UW_K.eps



CDU_LZ_UW_K.eps



CDU_LKO_LZ_UW_K.eps



CDU_B_UG_K.eps



CDU_LKO_UG_K.eps



CDU_LZ_UG_K.eps



CDU_LKO_LZ_UG_K.eps

Größe und Positionierung des Logos

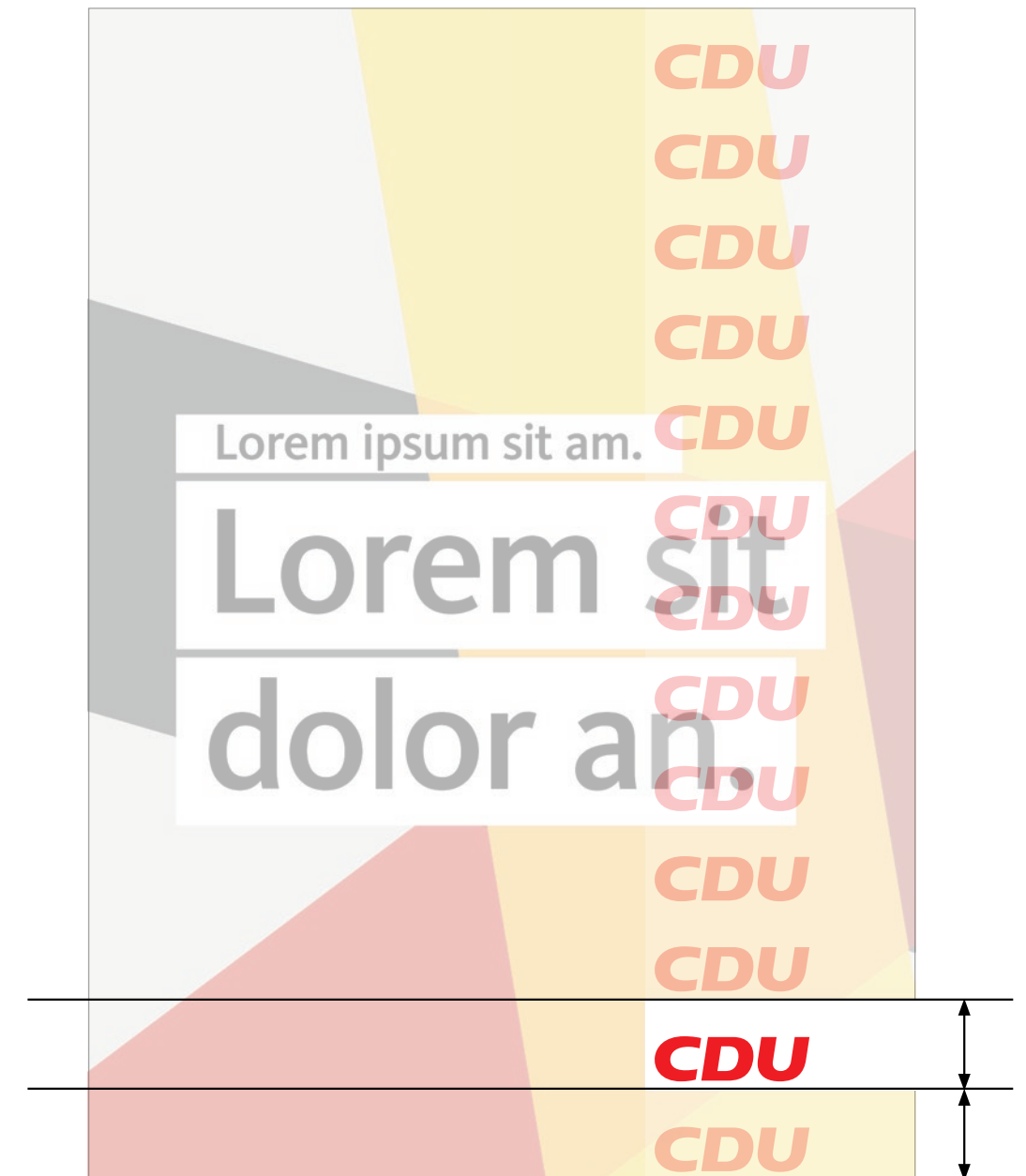
bei Hochformaten

Für Hochformate setzt sich die Logogröße aus 13 übereinander gesetzten CDU-Logos zusammen.

Der Abstand des CDU-Logos zur oberen bzw. unteren Kante entspricht exakt einer Logohöhe.

Bei Anzeigen mit diversen Bestandteilen (Logos, Headlines, Sublines, Fließtext etc.), bei denen ein kleineres CDU-Logo zu einem übersichtlicheren Layout beitragen würde, bestimmt sich die Größe des Logos aus 16 übereinander gesetzten Logos.

Allgemein steht das Logo nie 100% auf Rot. Die Streifen sind so anzulegen, dass hinter dem Logo so wenig Rot wie möglich zu sehen ist.



Die Größe und Positionierung des Logos

bei Querformaten

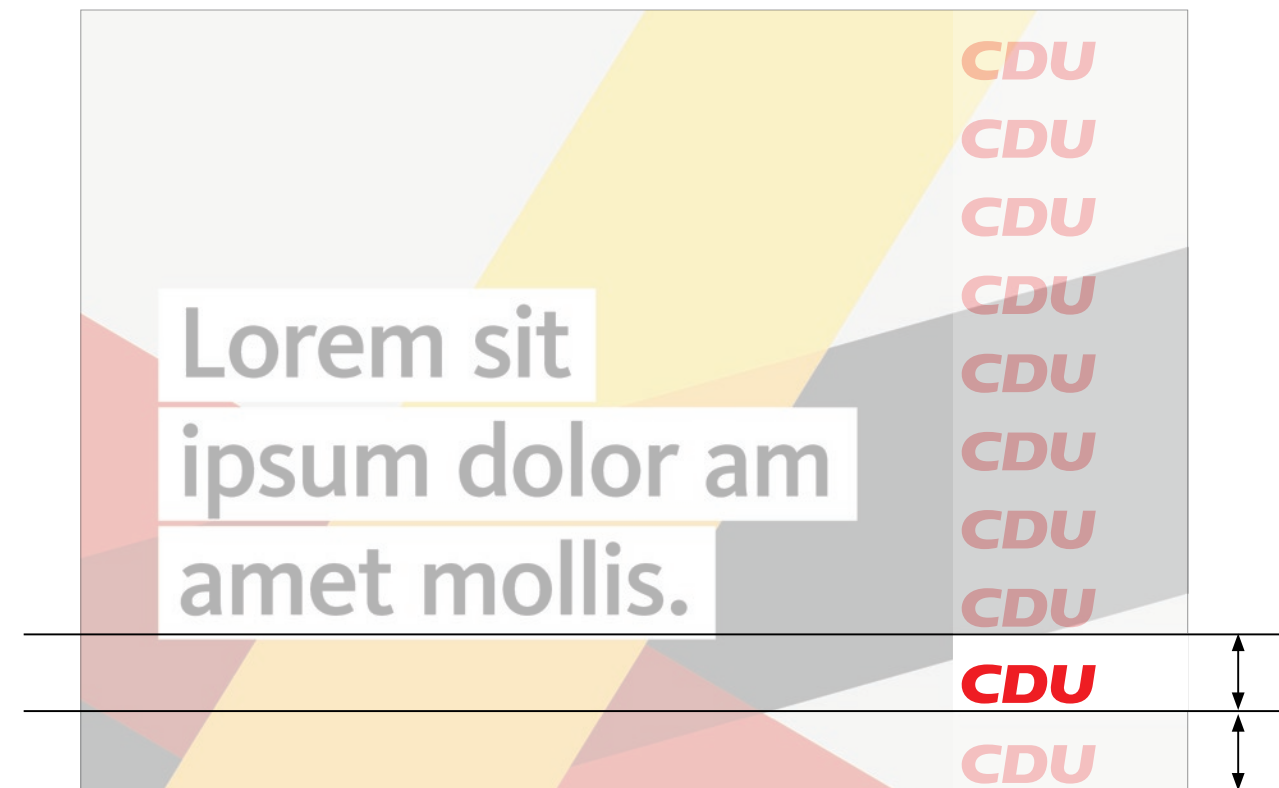
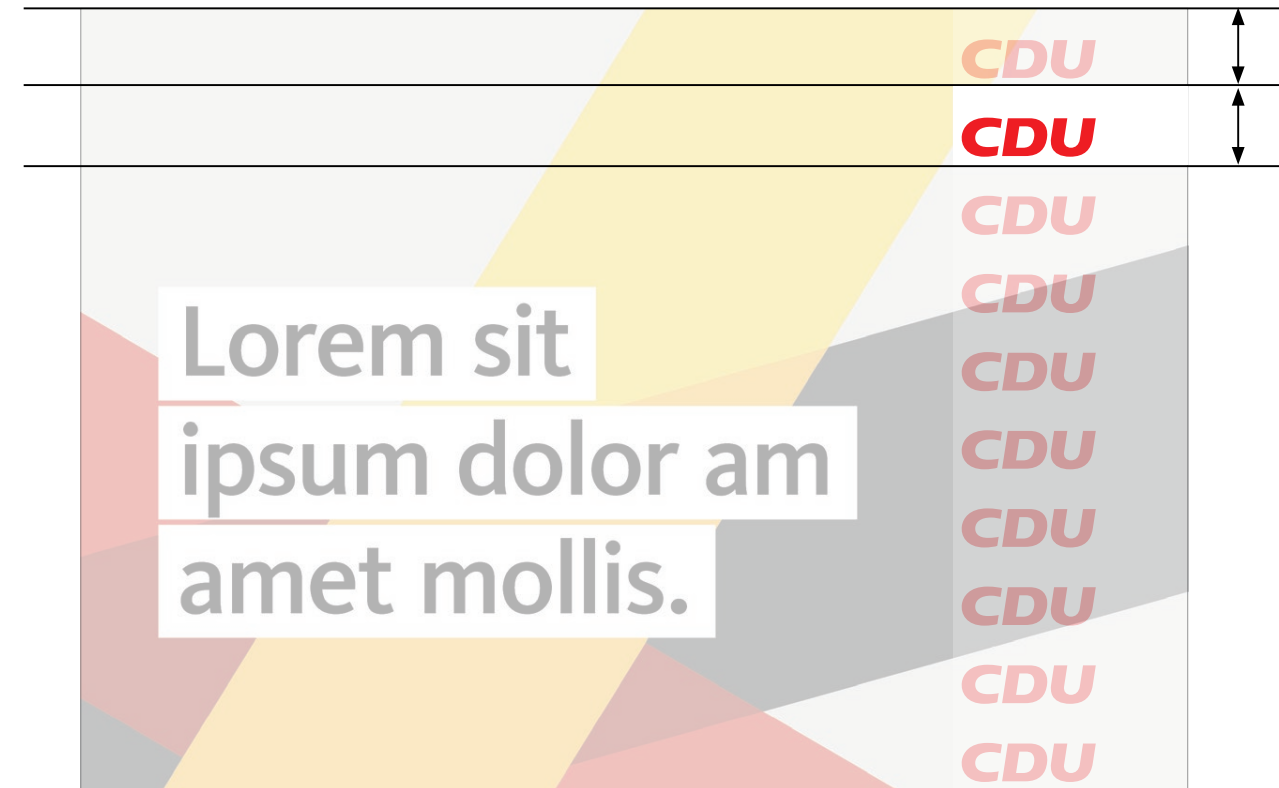
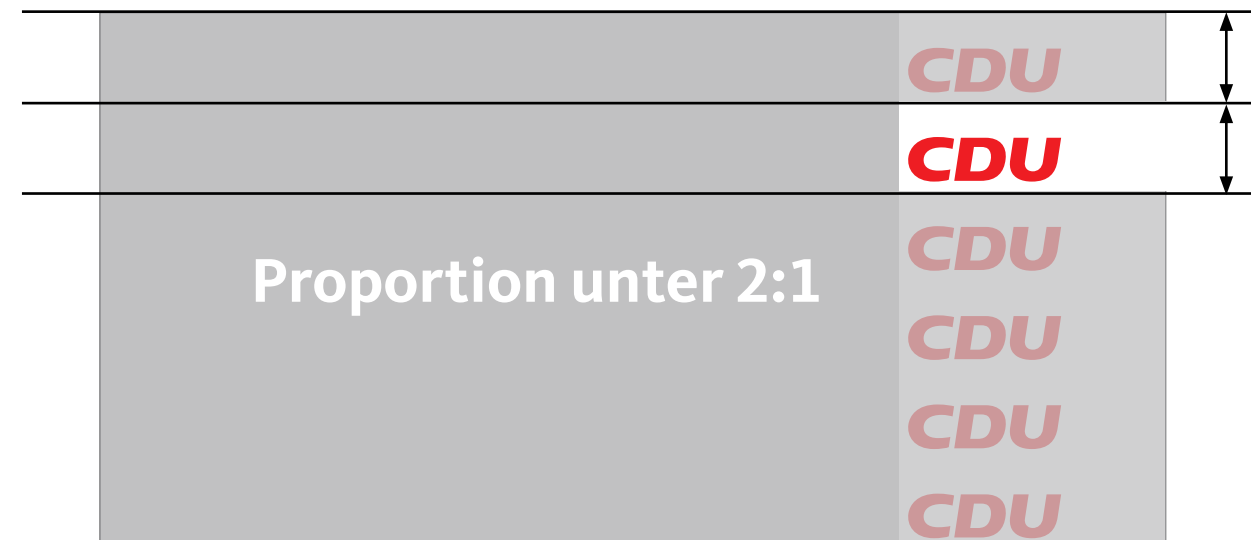
Für Querformate setzt sich die Logogröße aus zehn übereinander gesetzten CDU-Logos zusammen.

Der Abstand des CDU-Logos zur oberen bzw. unteren Kante entspricht exakt einer Logohöhe.

Bei Anzeigen mit diversen Bestandteilen (Logos, Headlines, Sublines, Fließtext etc.), bei denen ein kleineres CDU-Logo zu einem übersichtlicheren Layout beitragen würde, bestimmt sich die Größe des Logos aus 13 übereinander gesetzten Logos.

Bei Querformaten mit einer Proportion unter 2:1 definiert sich die Größe aus sechs übereinander gesetzten Logos.

Allgemein steht das Logo nie 100% auf Rot. Die Streifen sind so anzulegen, dass hinter dem Logo so wenig Rot wie möglich zu sehen ist.



Sonstige Bildbestandteile

Neben den bisher aufgeführten Textfeldern gibt es folgende zusätzliche Möglichkeiten der Texteinbindung.

1. Textfeld mit runden Ecken für Fließtext:

Die untere Kante dieses Textfeldes wird immer durch einen oder mehrere Streifen des Looks abgeschnitten. Der obere Rand besteht aus einer Linie mit abgerundeten Ecken. Referenz für die Krümmung der Kurve: Bei einem DIN A4 12 pt. Diese kann proportional auf andere Formate übertragen werden.

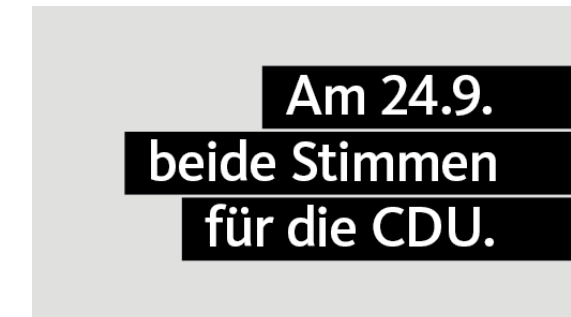
2. Schwarze Textfelder für Störer oder zur Hervorhebung von Textinhalten:

Die Bestimmung der Textfeldgrößen und Zeilenabstände folgt den Regeln der Headline-Bestimmung. Um die gestalterische Anordnung eines Layouts zu wahren, können die Textfeldgröße und der Zeilenabstand angepasst werden.

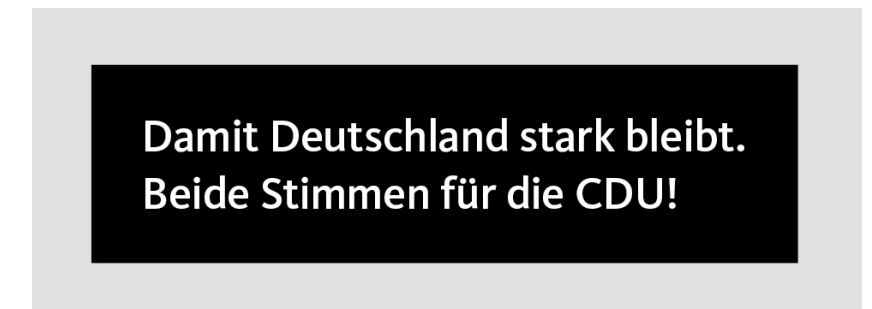
Die Positionierung der schwarzen Boxen kann frei gewählt werden. Zum Beispiel am Rand einer Anzeige oder am Rand eines Textfeldes (siehe Beispiele rechts).



1.



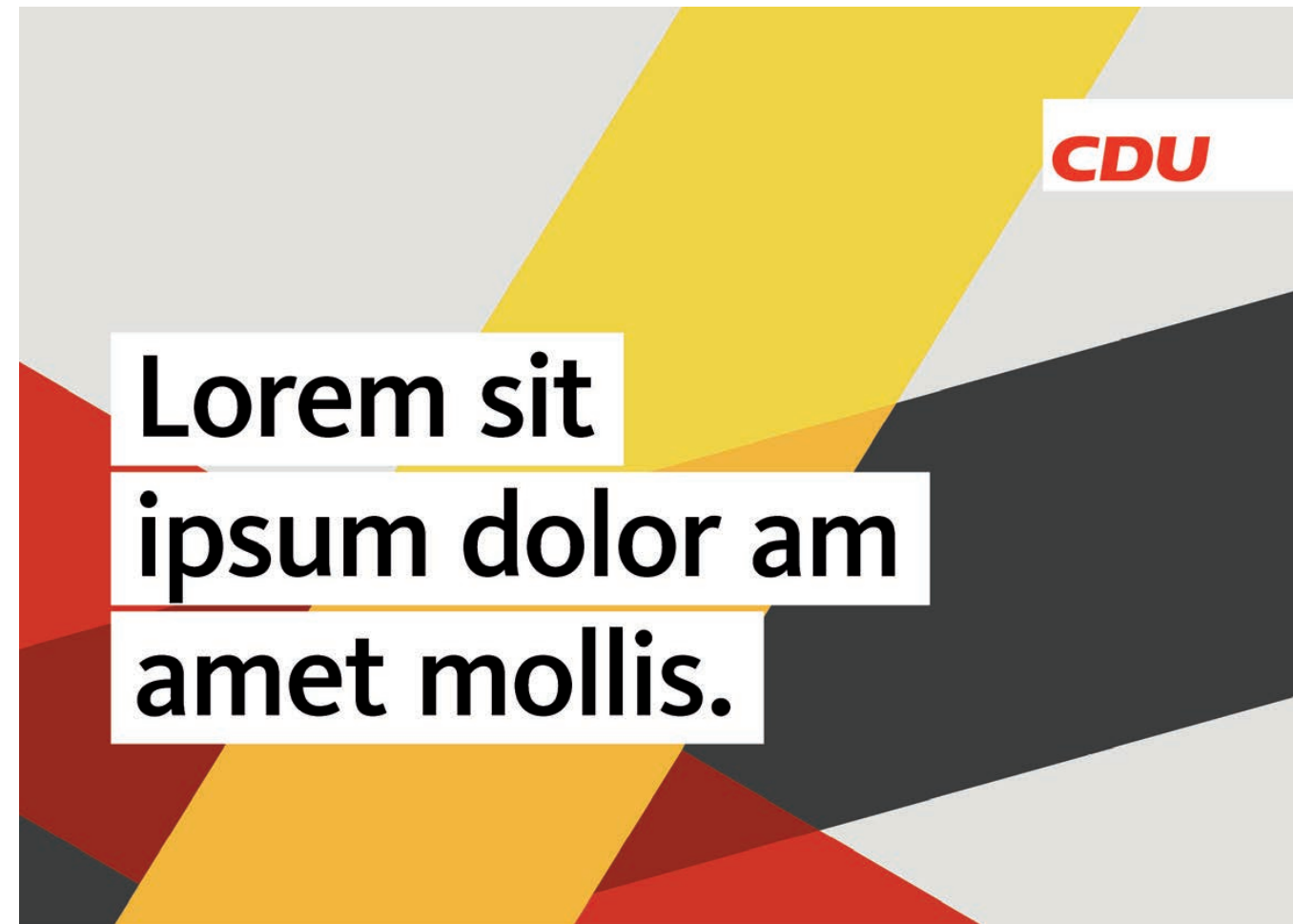
2.



Offene Dateien dieser zusätzlichen Textfelder finden Sie in der Datei mit den offenen Daten.

Anwendungsbeispiele

Textanzeigen kurz



Textanzeigen lang



**Lorem ipsum
Consetetur.**

Lorem ipsum dolor sit amet,
consetetur sadipscing elitr sed
diam nonumy eirmod.

Lorem ipsum dolor sit amet, consetetur elitr,
sed diam nonumy eirmod tempor inviduntut
labore et dolore magna aliquyam erat,
sed diam voluptua. At vero eos et accusam et
justo duo dolores et ea rebum. Stet clita kasd
gubergren, no sea.

**Am 24.9.
beide Stimmen
für die CDU.**



**Keine neuen
Schulden!**

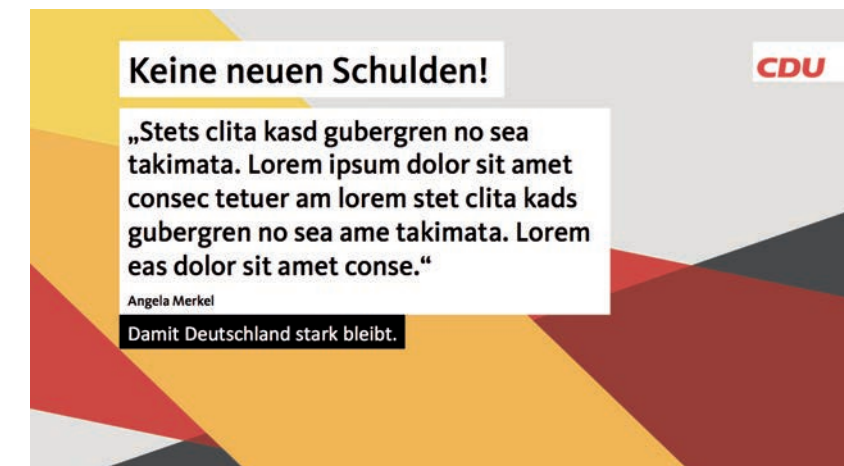
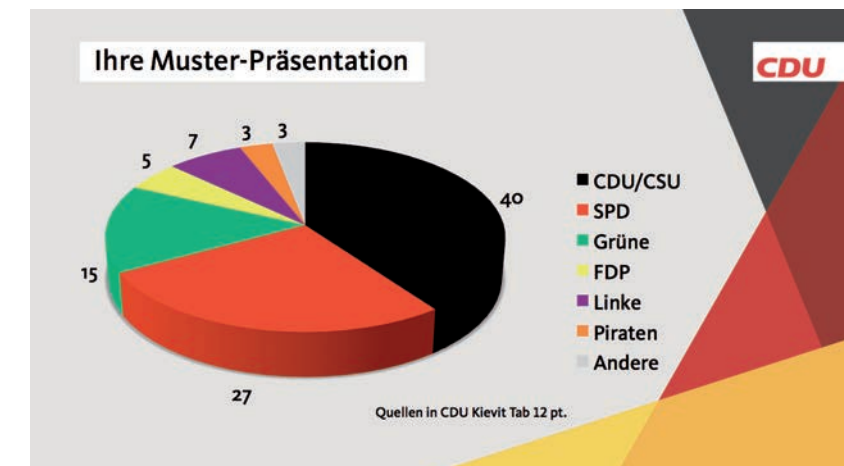
Lorem ipsum dolor sit amet adipiscing.
Mauris dolor: Lorem sit dolor.

Lorem ipsum dolor sit amet, consectetur adipiscing.
Mauris dolor nulla, tincidunt eu porttitor quis,
non lectus. Mauris viverra sed urna id accumsan.

Donec aliquam mauris dolor, vel ultricies sem.
Maximus id nullam elementum sed nisi eget feugiat.
Integer eget quam eros. Proin eu pharetra enim.

**Damit Deutschland stark bleibt.
Beide Stimmen für die CDU!**

Powerpoint-Vorlage





Geschäftsausstattung



Sabine Mustermann
Kreisvorsitzende
Kreisverband Musterhausen-Musterstadt

Hans-Muster-Straße 31 Telefon 010 203876-380
01968 Musterhausen-Musterstadt Telefax 010 203876-389
www.cdu-musterhausen.de Mobil 0183 123456

sabine.mustermann@cdu-musterhausen.de



DIE KREISVORSITZENDE

Hans-Muster-Straße 31 Kreissparkasse Musterhausen sabine.mustermann@cdu-musterhausen.de
01968 Musterhausen-Musterstadt IBAN: XX12 3456 7890 1234 4567 89 www.cdu-musterhausen.de
Telefon 010 203876-380 Volksbank Musterstadt eG
Telefax 010 203876-389 IBAN: XX12 3456 7890 1234 4567 89

Homepage

Für die Gestaltung der Homepage Ihres CDU-Verbands bieten wir Ihnen zwei Möglichkeiten:

1. Ein Template für Online-Redaktionssystem Wordpress, bei dem Sie sich selbst um das Hosting und das Aufsetzen der Seite kümmern müssen.

Eine Wordpress-Musterseite finden Sie hier:

<http://btw2017wp.ubgnet.de/>

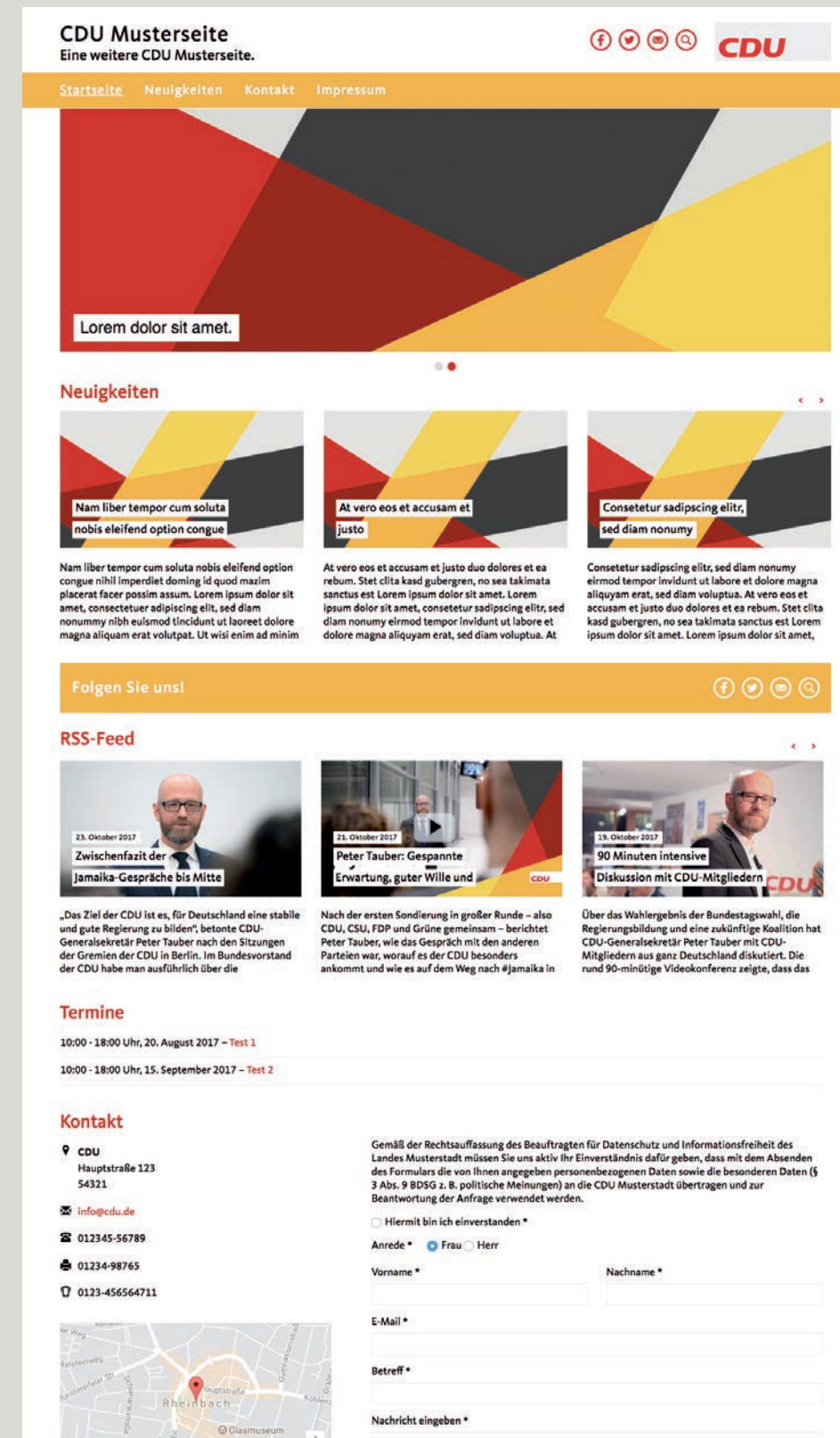
2. Einen Homepage-Baukasten für Verbände und Kandidaten der Union Betriebs GmbH (UBG) auf Grundlage des Redaktionssystems Drupal.

Eine Musterseite des UBG-Homepage-Baukastens finden Sie hier: <http://btw2017.ubgnet.de/>

Weitere Informationen zu beiden Angeboten finden Sie hier in CDUplus:

<https://www.cduplus.cdu.de/druck-und-bild/webtools>

Für Rückfragen zu beiden Angeboten steht Ihnen Herr Dipl.-Ing. Djordje Jovasevic unter Tel. 02226/802-155 oder per E-Mail djordje.jovasevic@ubgnet.de zur Verfügung.



Social-Media-Posts



für Facebook



für Twitter

Social-Media-Posts



CDU
May 3 at 6:08pm · 🌐

CDU

**Am 24.9.
beide Stimmen
für die CDU.**

5.8K Views

👍 Like 💬 Comment ➦ Share

👍 😂 🤔 132 Top Comments ▾

66 shares



CDU
May 3 at 6:08pm · 🌐

CDU

„Stet clita kasd gubergren no sea takimata. Lorem ipsum dolor sit amet consec tetuer am lorem stet clita kasd gubergren no sea ame takimata. Lorem eas dolor sit amet conse.“

Lorem Ipsum

5.8K Views

👍 Like 💬 Comment ➦ Share

👍 😂 🤔 132 Top Comments ▾

66 shares

Ausreisepflicht durchsetzen, Abschiebungen erleichtern!

- Identität leichter feststellen
- Residenzpflicht verschärfen
- Gewahrsam vor Abschiebung ausweiten
- Fußfessel für Gefährder
- Abschiebehaft leichter ermöglichen

CDU



100.000 neue Kita-Plätze

Familien sollen selbst entscheiden, wie sie ihr Leben gestalten. Deshalb erhalten die Länder 1,1 Milliarden Euro extra für den Kita-Ausbau.

CDU

Social-Media-Posts

Bund und Länder einig über schnellere und konsequentere Abschiebungen

Spiegel online, 09.02.2017

Für die CDU ist klar:

Wir helfen denjenigen, die Schutz benötigen. Wer ausreisepflichtig ist, muss unser Land verlassen.

CDU

100.000

neue Kita-Plätze

Familien sollen selbst entscheiden, wie sie ihr Leben gestalten. Deshalb erhalten die Länder 1,1 Milliarden Euro extra für den Kita-Ausbau.

CDU

Social-Media-Posts



**Gute Nachrichten
für unsere Rentner:**

CDU

Die Betriebsrenten werden noch attraktiver,
auch für Menschen mit geringem Einkommen.
Und: Sparen für das Alter wird zusätzlich
gefördert, damit es sich in jedem Fall lohnt.

**Rente muss
sicher sein**



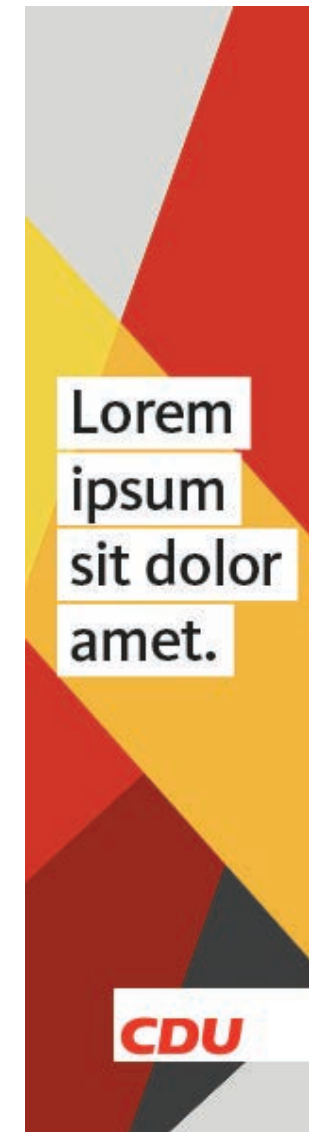
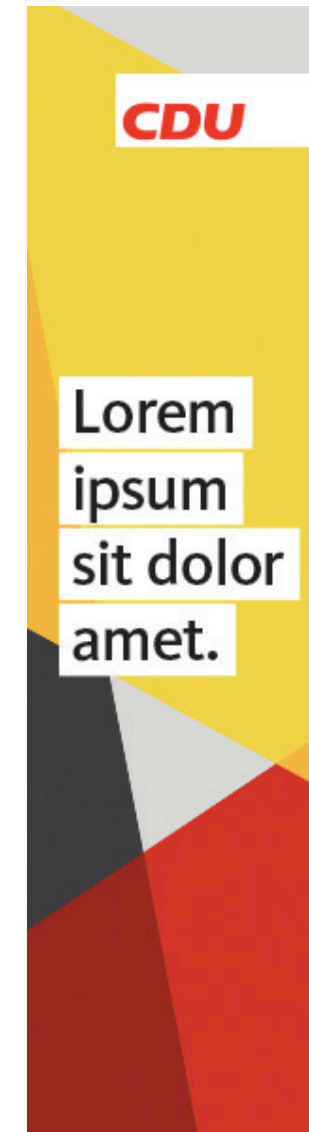
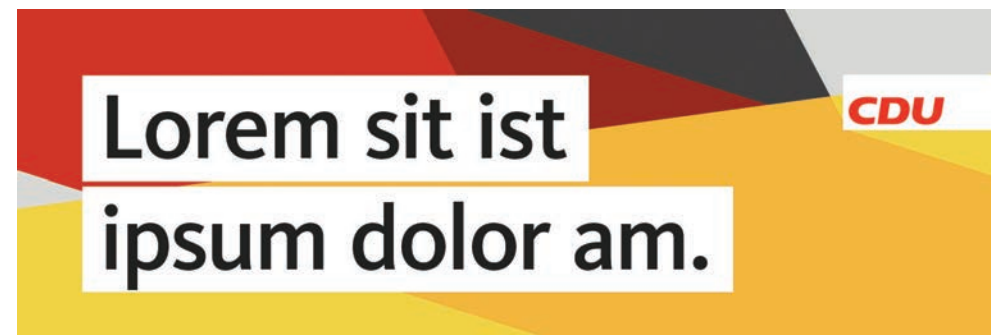
**Gute Nachrichten
für unsere Rentner:**

CDU

Die Betriebsrenten werden noch attraktiver,
auch für Menschen mit geringem Einkommen.
Und: Sparen für das Alter wird zusätzlich
gefördert, damit es sich in jedem Fall lohnt.

Extremformate


Banner, Aufkleber



Werbemittel

Beispiele für Streuartikel



 Werbemittel, bei denen die Anwendung des Designs zu erheblich höheren Aufwendungen führt, werden weiterhin in Orange angeboten.

Die Multimedia-Datenbank

Der öffentliche Bereich

Wer heute professionell politische Kommunikation betreiben will, muss sich der Macht der Bilder bewusst sein.

„Ein Bild sagt mehr als tausend Worte“ – es sind meist die Fotos und TV-Szenen, die im Gedächtnis bleiben und eine Meinung prägen.

Fotos, Videos, Logos und Internet-Grafiken – mit der Multimedia-Datenbank auf www.bilder.cdu.de bieten wir Ihnen Unterstützung bei der Erstellung Ihrer Druck-Broschüren oder Ihrer Internetangebote.

Wir bieten im öffentlichen Angebot unter anderem:

■ Logos und mehr

Sie finden in der Multimedia-Datenbank das CDU-Logo in unterschiedlichen Varianten und Formaten, die Logos der Vereinigungen, Fotos des Konrad-Adenauer-Hauses und anderes mehr.



Hinweis: Fragen zur Multimedia-Datenbank beantwortet Christiane Lang, E-Mail: foto@cdu.de

Der Mitgliederbereich

In unserem exklusiven Mitgliederbereich (Log-In mit CDUplus-Kennung) finden Sie unter anderem:

■ Themenbilder

Ob passende Motive zu verschiedenen Politik- und Lebensbereichen, Fotos zu den Jahreszeiten oder Bilder zu verschiedenen Anlässen: Im Menüpunkt „Themenbilder“ bieten wir ein ständig wachsendes Angebot allgemeiner Fotos zur Illustration der unterschiedlichsten Themen an.

■ Internet-Grafiken

Eine Vielzahl von Internet-Grafiken und Buttons inkl. Vorlagen für Titelbilder und Kacheln für Ihre Social-Media-Kanäle stellen wir im Bereich „CDU-Webmaster-service“ zur Verfügung.



Achtung: Nutzungseinschränkungen! Bitte beachten Sie, dass einige Bilder bestimmten Nutzungseinschränkungen unterliegen. Eine Verwendung auf Facebook oder eine Weitergabe des Materials an Dritte ist nicht immer „automatisch“ erlaubt! Genaue Informationen dazu finden Sie in jeder Bildbeschreibung.



Übersicht offener Daten

<https://www.cduplus.cdu.de/druck-und-bild/vorlagen>

Übersicht offener Daten

Hintergründe – Querformate

Folgende Daten finden sie im Ordner: Hintergründe > Querformate



Querformat_1.psd



Querformat_2.psd



Querformat_3.psd



Querformat_4.psd



Querformat_5.psd



Querformat_6.psd



Querformat_7.psd



Querformat_8.psd

Übersicht offener Daten

Hintergründe – Querformate 2

Folgende Daten finden sie im Ordner: Hintergründe > Querformate



Querformat_9.psd



Querformat_10.psd



Querformat_11.psd



Querformat_12.psd



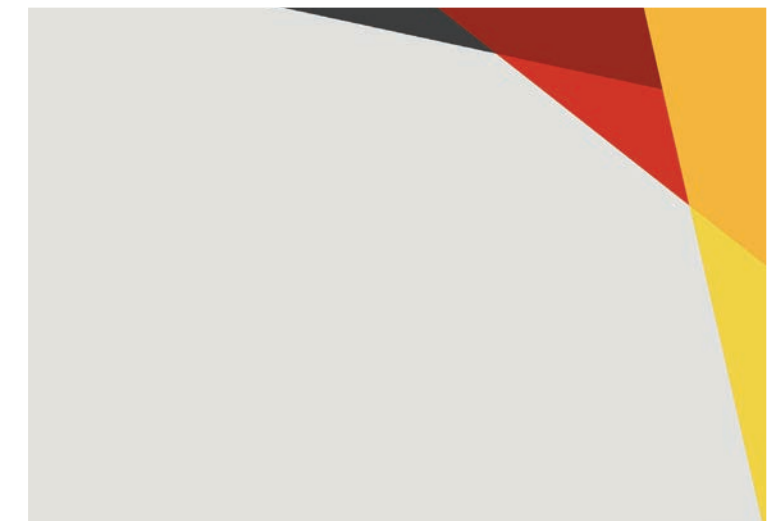
Querformat_13.psd



Querformat_14.psd



Querformat_15.psd



Querformat_16.psd

Übersicht offener Daten

Hintergründe – Hochformate

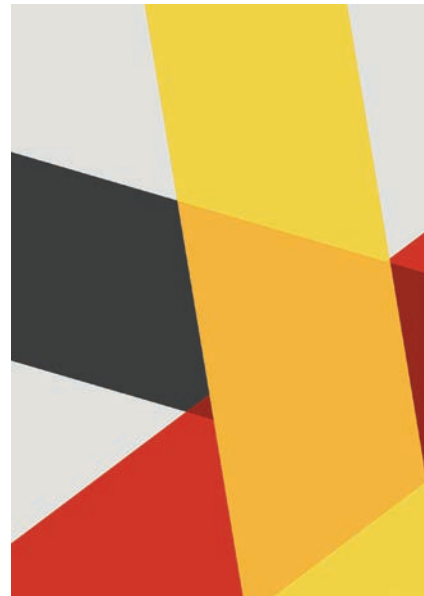
Folgende Daten finden sie im Ordner: Hintergründe > Hochformate



Hochformat_1.psd



Hochformat_2.psd



Hochformat_3.psd



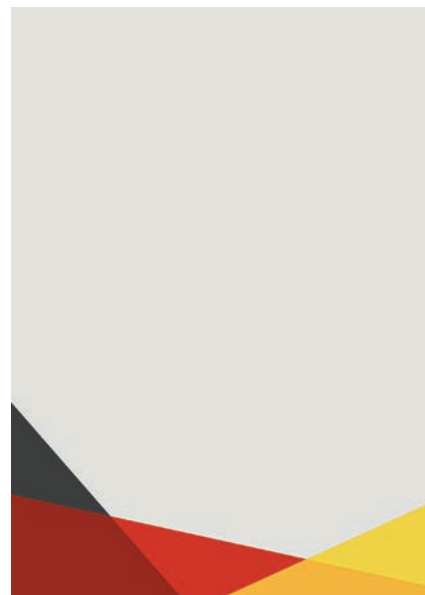
Hochformat_4.psd



Hochformat_5.psd



Hochformat_6.psd



Hochformat_7.psd

Übersicht offener Daten

Hintergründe – Quadratisch

Folgende Daten finden sie im Ordner: Hintergründe > Quadratisch



Quadratisch_1.psd



Quadratisch_2.psd



Quadratisch_3.psd

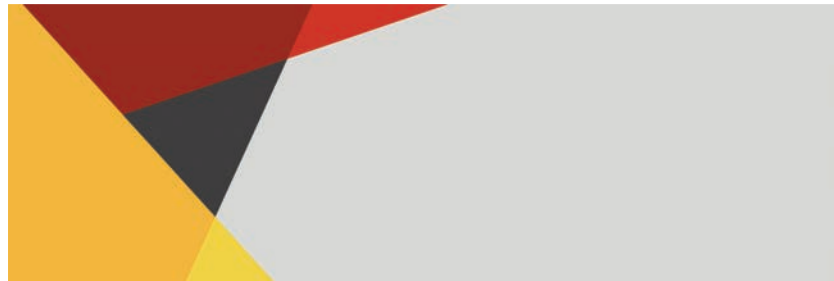


Quadratisch_4.psd

Übersicht offener Daten

Hintergründe – Extremformate (Banner/Aufkleber)

Folgende Daten finden sie im Ordner: Hintergründe > Extremformate



Banner_1.psd



Banner_2.psd



Banner_3.psd



Banner_4.psd



Banner_5.psd



Kreis_1.psd



Kreis_2.psd

Übersicht offener Daten

Schrift-Master

Folgende Daten finden sie im Ordner: Schrift

Lorem jgÄU

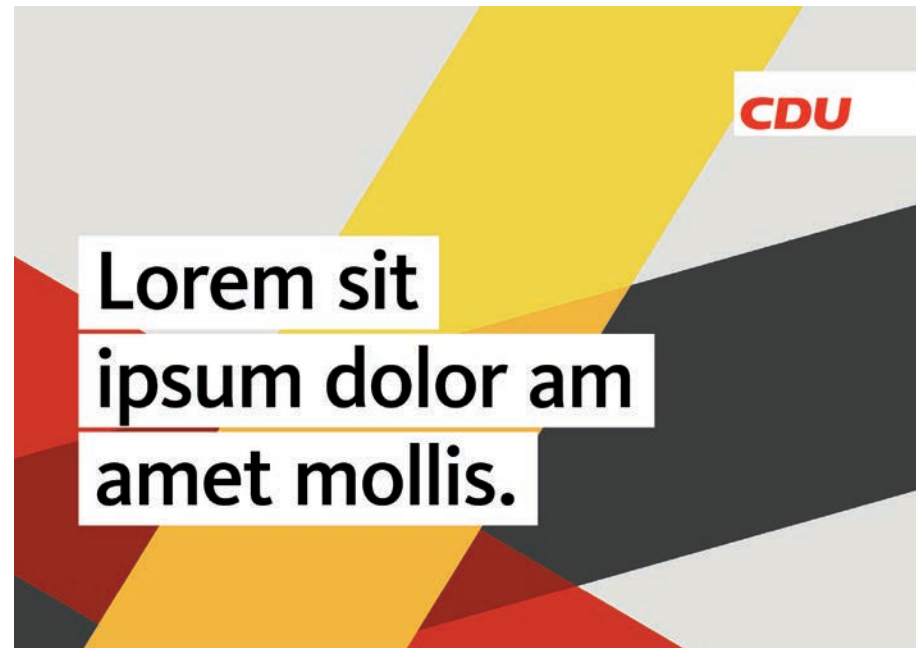
Übersicht offener Daten

Textanzeigen kurz und lang

Folgende Daten finden sie im Ordner: Layouts > Textanzeigen kurz und lang



Hochformat_Textanzeigen_Kurz_1 Ordner



Querformat_Textanzeigen_Kurz_1 Ordner



Hochformat_Textanzeigen_Kurz_2 Ordner



Hochformat_Textanzeigen_Lang_1 Ordner



Hochformat_Textanzeigen_Lang_2 Ordner

Übersicht offener Daten

Extremformate (Banner/Aufkleber)

Folgende Daten finden sie im Ordner: Layouts > Extremformate



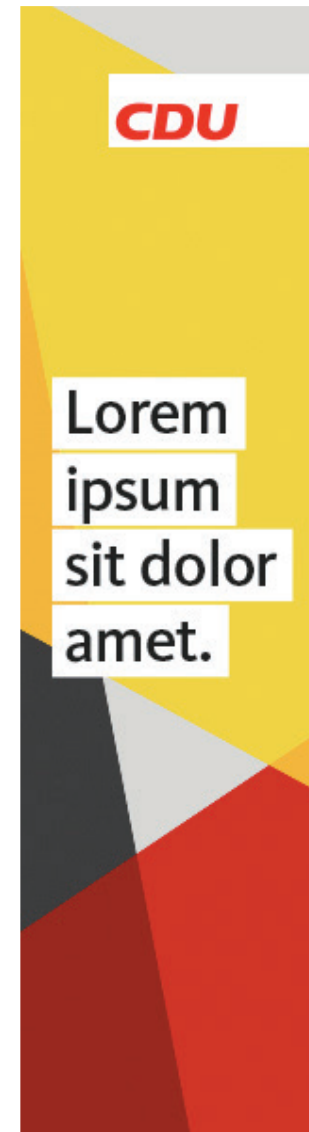
Banner_1.psd



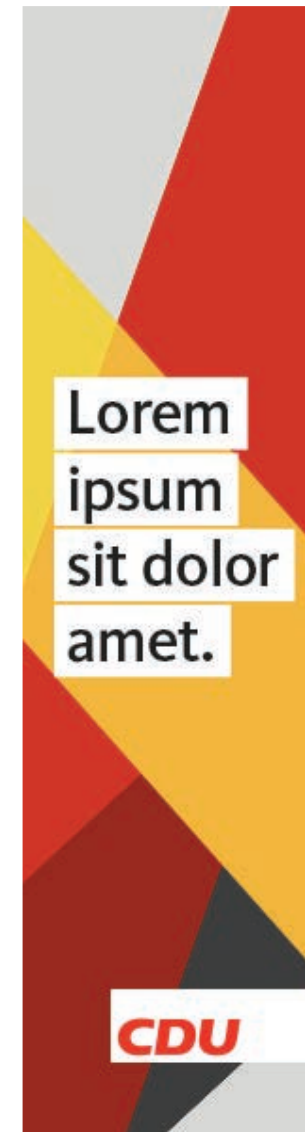
Banner_2.psd



Banner_3.psd



Banner_4.psd



Banner_5.psd



Kreis_1.psd



Kreis_2.psd

CI-Portal und Kontakt

Alle Vorlagen, Bilddaten, Logos und vieles mehr finden Sie zum Download auf: www.ci.cdu.de

Die Schriften stehen allen CDU-Mitgliedern unter www.cduplus.de zum Download zur Verfügung.

Ihr Ansprechpartner rund um das Thema Gestaltung ist:
Olaf Dembinski, Telefon: 030 22070380, E-Mail: ci@cdu.de

CDU