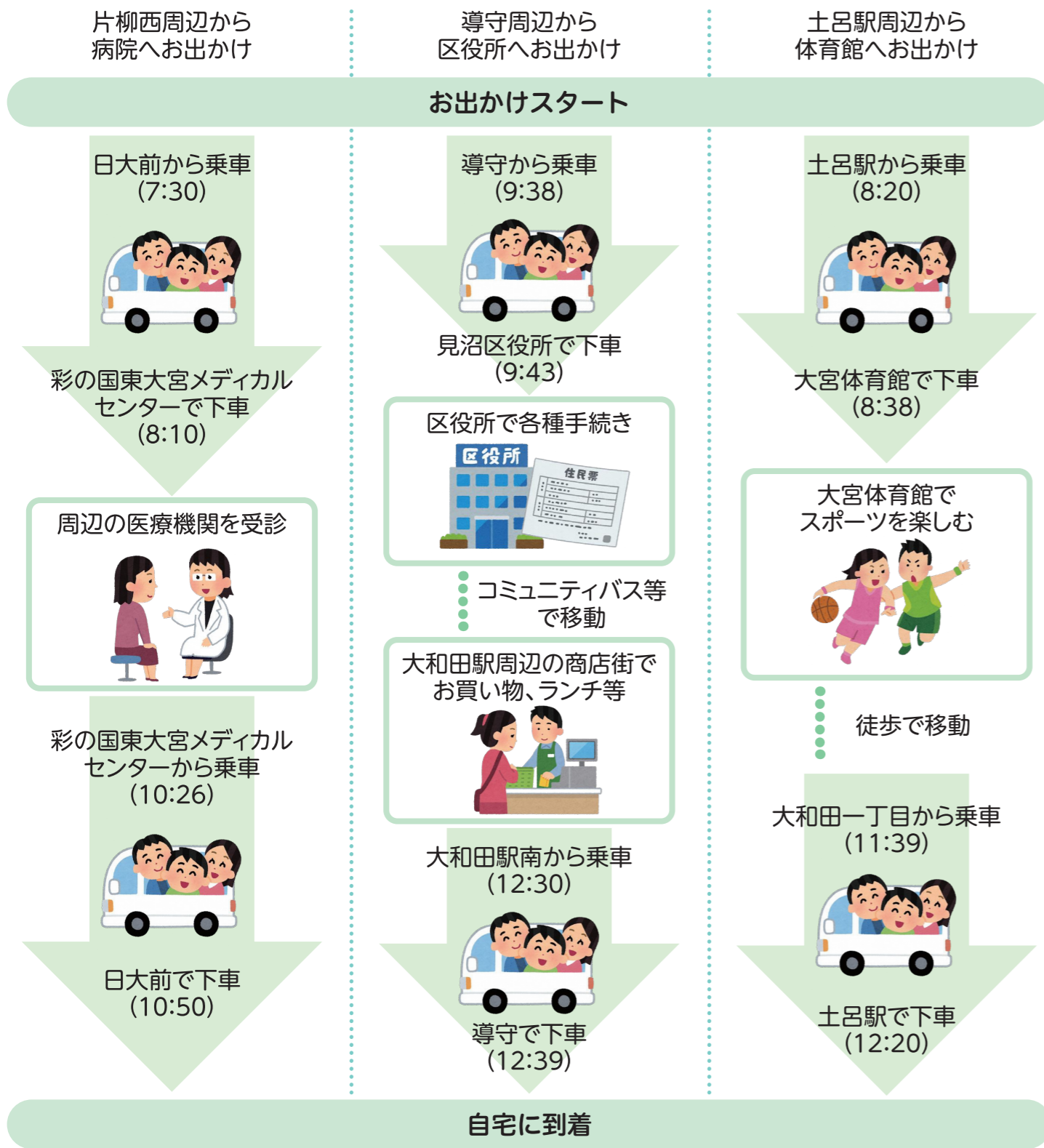


例えばこんな使い方も出来ます！



実証運行について

●カワセミ号は現在実証運行の3年目を迎えています。今回の運行内容見直しで、あまり利用されていない場合は運行を終了する可能性があります。

問合せ	運行情報・忘れ物について	運行補助制度について
	株式会社見沼交通 (運行事業者) ☎ 048-685-5799	さいたま市 交通政策課 ☎ 048-829-1054 <small>メールアドレス kotsu-seisaku@city.saitama.lg.jp ホームページ https://www.city.saitama.jp/</small>

見沼区片柳西地区乗合タクシー「カワセミ号」

彩の国東大宮メディカルセンター、土呂駅、大宮体育館 へ接続します！

- 2020年1月27日から、見沼区片柳西地区乗合タクシー (愛称:カワセミ号) が「彩の国東大宮メディカルセンター」や「土呂駅」、「大宮体育館」等へ接続します。
- カワセミ号をより一層活用していただき、皆様で地域の足として育てていきましょう。



運行期間	2017年8月21日(月)～2020年8月20日(木) <small>(変更後の運行内容では、2020年1月27日より運行)</small>
運行日時	月曜日から金曜日までの平日 7時台から18時台まで <small>※年末年始、土・日・祝日の運行はありません。</small>
運行便数	6便/日
運賃	1乗車につき、一律300円 <small>※お支払いは現金のみで先払いとなります。</small>
割引制度	小学生は半額です。障害者割引制度があります。
車両	10人乗りワンボックス車 <small>※満車時は、予備車両として普通タクシーが運行します。</small>
事業形態	さいたま市からの運行補助事業

時刻表の行き先にご注意ください!!

- 鷲神社前～土呂駅の間は、大砂土東地区で運行している「みぬま号」とルートが重複しています。
- 鷲神社前～土呂駅間の停留所では、時刻表に「カワセミ号」と「みぬま号」の出発時刻が併記されていますので、乗車の際は行き先にご注意ください。



鷲神社前～土呂駅は茶色の停留所が目印です。

中面に時刻表、運行ルート図があります

(参考) 彩の国東大宮メディカルセンター停留所の時刻表

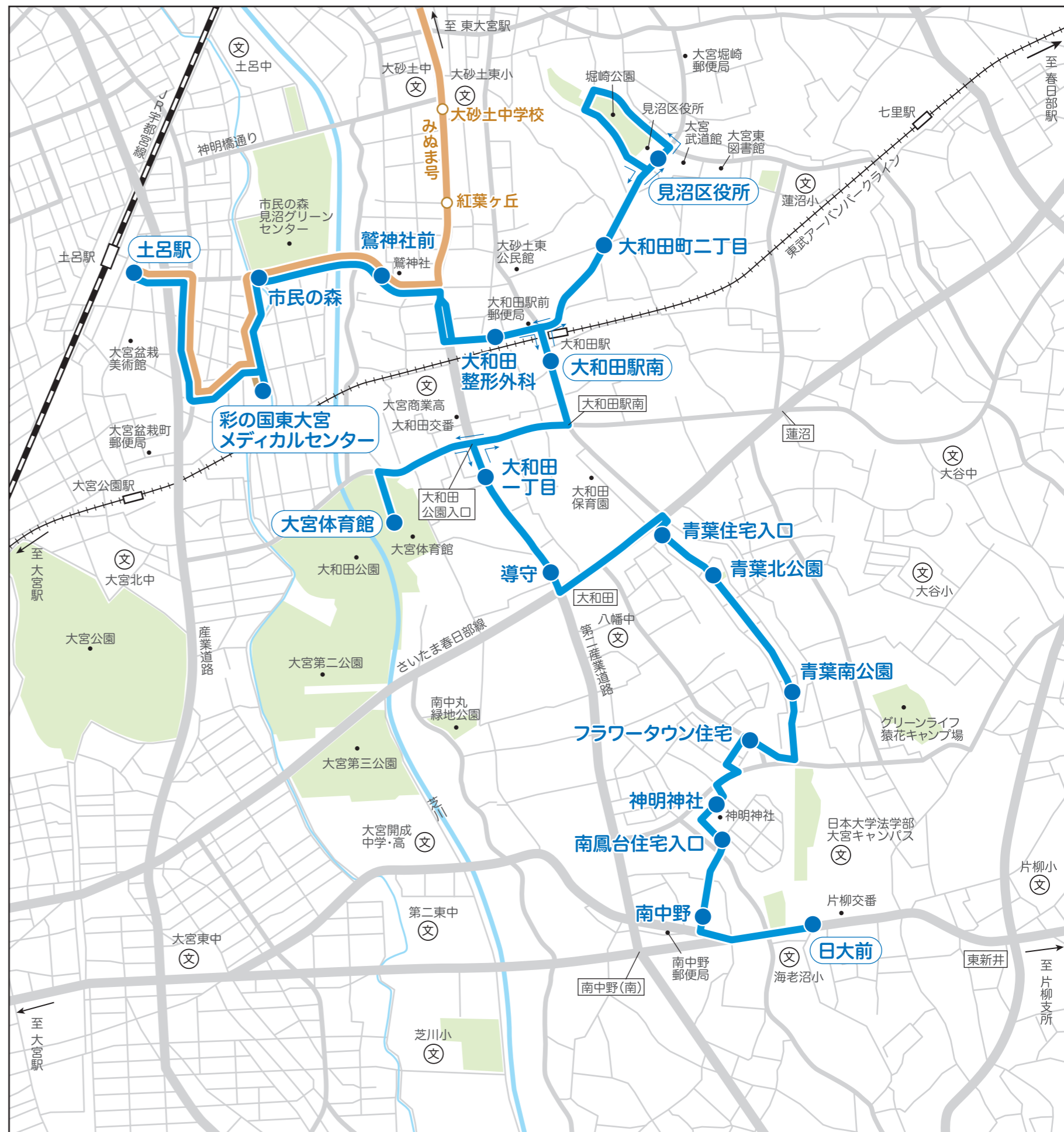
時	土呂駅方面ゆき <small>(みぬま号、カワセミ号共通)</small>	東大宮駅方面ゆき <small>(みぬま号)</small>	日大前方面ゆき <small>(カワセミ号)</small>
	分		
7	45	16	
8	10 [*] , 45	16	26
9	45	16	
10	10 [*] , 45	16	26
11	55	26	
12	10 [*] , 45	16	26
13	45	16	
14	10 [*] , 45	16	26
15	45	16	
16	10 [*] , 45	16	26
17	45	16	
18	10 [*]		26

※土呂駅経由日大前方面ゆき (カワセミ号)

見沼区片柳西地区乗合タクシー 時刻表・運行ルート図

停留所名	1便	～	6便
日大前	7:30		17:30
南中野	7:30		17:30
南鳳台住宅入口	7:31		17:31
神明神社	7:32		17:32
フラワータウン住宅	7:33		17:33
青葉南公園	7:34		17:34
青葉北公園	7:35		17:35
青葉住宅入口	7:36		17:36
導守	7:38		17:38
大和田一丁目	7:39		17:39
大和田駅南	7:41		17:41
大和田町二丁目	7:42		17:42
見沼区役所	7:43		17:43
大和田町二丁目	7:46		17:46
大和田整形外科	7:47		17:47
鷺神社前	7:48		17:48
市民の森	7:49		17:49
彩の国東大宮メディカルセンター	8:10		18:10
土呂駅	8:20		18:20
彩の国東大宮メディカルセンター	8:26		18:26
市民の森	8:28		18:28
鷺神社前	8:28		18:28
大和田整形外科	8:29		18:29
大和田駅南	8:30		18:30
大宮体育館	8:38		18:38
大和田一丁目	8:39		18:39
導守	8:39		18:39
青葉住宅入口	8:40		18:40
青葉北公園	8:41		18:41
青葉南公園	8:42		18:42
フラワータウン住宅	8:43		18:43
神明神社	8:44		18:44
南鳳台住宅入口	8:45		18:45
南中野	8:46		18:46
日大前	8:50		18:50

以降6便まで2時間おきに出発します。



道路事情により遅延が生じることがあります