

no.235
1984年5月1

アミューズメント通信
MAY 1, 1984

ゲームマシン

GAME MACHINE

Game Machine Magazine is published twice monthly on the 1st and 15th of the month by Amusement Press, Inc., 9-16 Kamiyamacho, Kita-ku, Osaka, 530 Japan. Subscription rate: Japan ¥7200; Overseas (air mail) - US\$70.00 per year. No part of this magazine may be reproduced without expressed permission. 禁転載

毎月2回(1日・15日)発行 昭和56年10月17日第3種郵便物認可 発行所 アミューズメント通信社 編集・発行人 赤木真澄 〒530大阪市北区神山町9-16(山名ビル) ☎06(314)0309 定価300円 年間購読料7,200円(送料共)

ゴールデンウィーク号



風営法問題でN.A.O.・S.C.部会が総会

ゲームセンター部会... N.A.O.のゲームセンター部会... S.C.部会... 風営法問題でN.A.O.・S.C.部会が総会

ゲームセンター部会

ゲームセンター部会... N.A.O.のゲームセンター部会... S.C.部会... ゲームセンター部会

S.C.部会

S.C.部会... N.A.O.のゲームセンター部会... S.C.部会... S.C.部会

レンタル部会

レンタル部会... N.A.O.のゲームセンター部会... S.C.部会... レンタル部会

S.C.部会「ゲームセンター」の名称変更、無人店撤廃も検討

S.C.部会「ゲームセンター」の名称変更、無人店撤廃も検討... N.A.O.のゲームセンター部会... S.C.部会... S.C.部会「ゲームセンター」の名称変更、無人店撤廃も検討

SC部会は風営対象外を前提にメダル機撤去検討

SC部会は風営対象外を前提にメダル機撤去検討... G.C.、レンタル両部会は条件緩和求める... SC部会

G.C.、レンタル両部会は条件緩和求める

G.C.、レンタル両部会は条件緩和求める... SC部会... G.C.、レンタル両部会は条件緩和求める

SC部会

SC部会... N.A.O.のゲームセンター部会... S.C.部会... SC部会

レンタル部会

レンタル部会... N.A.O.のゲームセンター部会... S.C.部会... レンタル部会

S.C.部会「ゲームセンター」の名称変更、無人店撤廃も検討

S.C.部会「ゲームセンター」の名称変更、無人店撤廃も検討... N.A.O.のゲームセンター部会... S.C.部会... S.C.部会「ゲームセンター」の名称変更、無人店撤廃も検討

特許・実用新案出願公告公開

特許・実用新案出願公告公開... (4月1日・11日) 特許庁に出願された特許および実用新案の公告

実用新案出願公開

実用新案出願公開... (四月七日付) 機械のボール送り出し装置

特許出願公告

特許出願公告... (四月十一日付) 「ゲーム機」装置

特許出願公開

特許出願公開... (四月九日付) 「多面体電子ゲーム装置」

業界側は態度保留

プロテクトへの配慮が欠けている点を理由に

文化庁は一月十九日の... 著作権法改正案... 業界側は態度保留

文化庁は一月十九日の... 著作権法改正案... 業界側は態度保留

文化庁は一月十九日の... 著作権法改正案... 業界側は態度保留

文化庁は一月十九日の... 著作権法改正案... 業界側は態度保留

文化庁は一月十九日の... 著作権法改正案... 業界側は態度保留

文化庁は一月十九日の... 著作権法改正案... 業界側は態度保留



時計の振り子のように左右に振られながら回転する「スーパー スイング」のようす

宝塚ファミリーランド

もうひとつ マシーン

しながら回転するもので、超大型の回転ブランコ。高さは最高九メートルまで上がり、四十八個のイスが上を定員四十二人。昇りながら傾斜回転する。

③「ウェーブスイング」豪華なデザインが特徴。「西独ジラー社製」以上三機種は明昌特殊産業

④「スーパー スイング」(泉陽興業(株)製) 回転支柱から伸びた十四本のアーム先端の乗り物(二人乗り)が、直径二十センチの円を描きながら上昇下降するもので定員二十八人。高さ最高六・五メートル。最高時速四十五キロ。

⑤「フライングカーベット」(西独ジラー社製) 四本のアームに支えられた巨大な型乗物(高さ最高十一・五メートル)が、直徑八メートルの円を描きながら回転する。乗客は乗物に固定され、数機種が「植木」のあたりで設置されている。その主なものは次のとおり。

⑥「スピントップ」(豊永産業(株)製) 大きな円盤上に二人乗りの乗り物が計五カ所あり、それぞれ逆回転するとともに円盤が大きく斜め回転するもの(定員四十人)で、同園初の遊戯機。同機は豊永産業(株)により委託運営がなされている。



ホール投げなど設置の「ダウントウン」

⑦「オクトパス」(ジャンピングマシン) 回転するオクトパスの形をした照明塔が設置されている。

⑧「宝塚歌劇70周年を祝す催事」 宝塚歌劇70周年を祝す催事として、同園では「宝塚歌劇70周年を祝す催事」を開催し、同園初の遊戯機「宝塚歌劇70周年を祝す催事」が設置されている。

⑨「宝塚歌劇70周年を祝す催事」 宝塚歌劇70周年を祝す催事として、同園では「宝塚歌劇70周年を祝す催事」を開催し、同園初の遊戯機「宝塚歌劇70周年を祝す催事」が設置されている。



前後に大きく回転する空飛ぶじゅうたん「フライングカーベット」の運転のようす

施設「スペースコースター」(三精輸送機(株)製)と世界の子どもたちが歌い踊る「大人形館」(同)のほか、動くサーカスの人形たちにオジャミを投げ当てる。ビッグショウ「トバスケ」(豊永産業(株)製)の乗物(高さ最高六・五メートル)が、直徑九メートルの円を描きながら回転する。乗客は乗物に固定され、数機種が「植木」のあたりで設置されている。その主なものは次のとおり。

Coin Operated Kiddie Rides

この本物感。"写真"になる2人乗り。

ヘッドライトはピカピカ光るし、ウインカーはチカチカ点滅。さらに信号機が標準装備で新発売です。

新発売

●バトカータイプ(No7003)

＜仕様＞ ●サイズ=幅1,000mm×長さ1,650mm×高さ1,900mm(信号機)1,060mm(本体)
●重量145kg ●エンジン音、クラクション(レバー操作) ●91-20813
※この仕様は改良のため予告なく変更することもあります。

ローガン
コンパ
信号機つき定置式乗物

二人で競争すれば
楽しさも2倍
さあ世界新記録に
チャレンジ!!

丸太切り
くい打ち
坂登り
輪投げ
皿回し
がけ寄せ

日本娯楽機株式会社 東京都港区南青山2-22-4 〒107
TEL 03 (402) 7311(代表)

の遊園地 ランド



上は「マシーンランド」の配置イラスト



現在同園で一番の呼びものとなっている「ニューエンタープライズ」のようす

同園は明治四十四年に日本初の電鉄経営のレジャー施設「宝塚新温泉」として開業。今年で七十周年を迎える。その間大正二年に現在の宝塚歌劇の始まりである「宝塚唱歌隊」が誕生。昭和三十五年、「宝塚ファミリーランド」と改称。同五十五年に大型タークライド「大人形館」と「スペースコースター」を設置して話題となり、翌年創立七十周年を記念してデパートの由緒ある遊園地「チボリ」と姉妹提携を締結。そして今回のマシーンランドの誕生と意欲的な展開を見せている。



高所で傾斜しながら回転する豪華なデザインの「ウェーブスインガー」

同園は明治四十四年に日本初の電鉄経営のレジャー施設「宝塚新温泉」として開業。今年で七十周年を迎える。その間大正二年に現在の宝塚歌劇の始まりである「宝塚唱歌隊」が誕生。昭和三十五年、「宝塚ファミリーランド」と改称。同五十五年に大型タークライド「大人形館」と「スペースコースター」を設置して話題となり、翌年創立七十周年を記念してデパートの由緒ある遊園地「チボリ」と姉妹提携を締結。そして今回のマシーンランドの誕生と意欲的な展開を見せている。

同園は明治四十四年に日本初の電鉄経営のレジャー施設「宝塚新温泉」として開業。今年で七十周年を迎える。その間大正二年に現在の宝塚歌劇の始まりである「宝塚唱歌隊」が誕生。昭和三十五年、「宝塚ファミリーランド」と改称。同五十五年に大型タークライド「大人形館」と「スペースコースター」を設置して話題となり、翌年創立七十周年を記念してデパートの由緒ある遊園地「チボリ」と姉妹提携を締結。そして今回のマシーンランドの誕生と意欲的な展開を見せている。

同園は明治四十四年に日本初の電鉄経営のレジャー施設「宝塚新温泉」として開業。今年で七十周年を迎える。その間大正二年に現在の宝塚歌劇の始まりである「宝塚唱歌隊」が誕生。昭和三十五年、「宝塚ファミリーランド」と改称。同五十五年に大型タークライド「大人形館」と「スペースコースター」を設置して話題となり、翌年創立七十周年を記念してデパートの由緒ある遊園地「チボリ」と姉妹提携を締結。そして今回のマシーンランドの誕生と意欲的な展開を見せている。

同園は明治四十四年に日本初の電鉄経営のレジャー施設「宝塚新温泉」として開業。今年で七十周年を迎える。その間大正二年に現在の宝塚歌劇の始まりである「宝塚唱歌隊」が誕生。昭和三十五年、「宝塚ファミリーランド」と改称。同五十五年に大型タークライド「大人形館」と「スペースコースター」を設置して話題となり、翌年創立七十周年を記念してデパートの由緒ある遊園地「チボリ」と姉妹提携を締結。そして今回のマシーンランドの誕生と意欲的な展開を見せている。

同園は明治四十四年に日本初の電鉄経営のレジャー施設「宝塚新温泉」として開業。今年で七十周年を迎える。その間大正二年に現在の宝塚歌劇の始まりである「宝塚唱歌隊」が誕生。昭和三十五年、「宝塚ファミリーランド」と改称。同五十五年に大型タークライド「大人形館」と「スペースコースター」を設置して話題となり、翌年創立七十周年を記念してデパートの由緒ある遊園地「チボリ」と姉妹提携を締結。そして今回のマシーンランドの誕生と意欲的な展開を見せている。



前後の回転を楽しむ「ロッキングロール」

GUINNESS BOOK OF RECORDS

力と技で、ギネスブックに挑戦!!

ザ・ギネス

二人で競争すれば
楽しさも2倍
さあ世界新記録に
チャレンジ!!

丸太切り
くい打ち
坂登り
輪投げ
皿回し
がけ寄せ

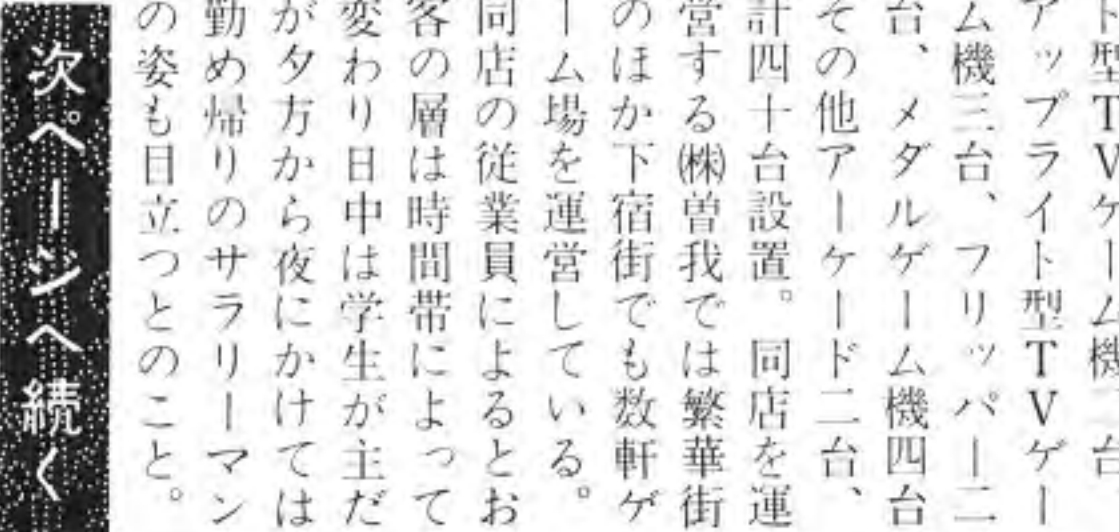
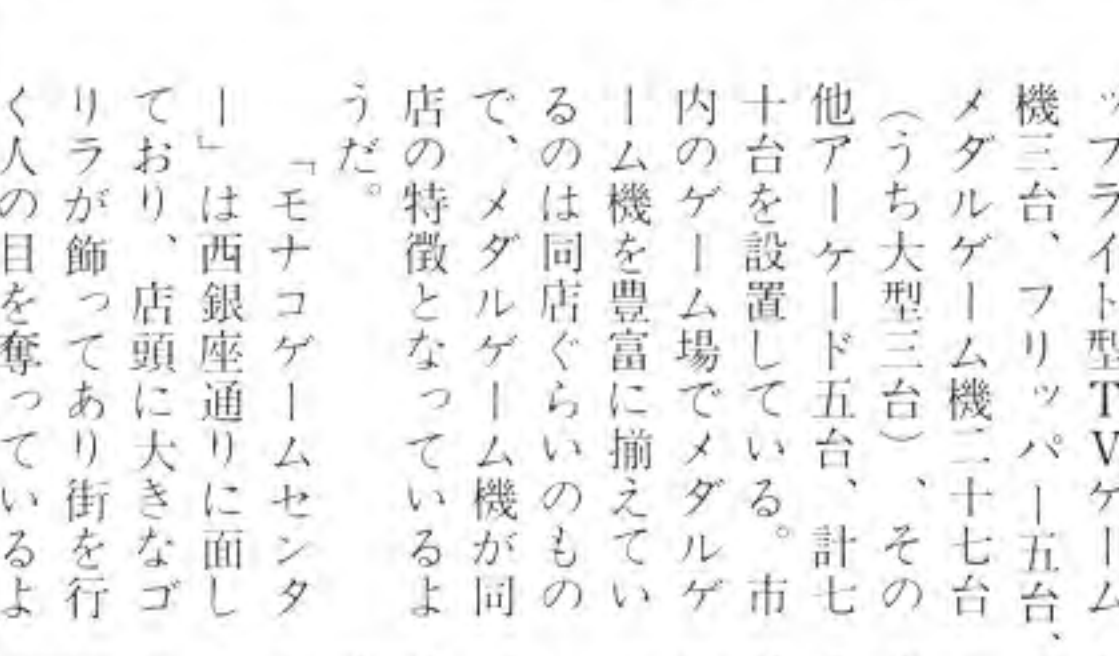
あなたも世界新記録に挑戦をしよう!!

丸太切り

岐阜特機株式会社
本社 岐阜市大宮2丁目78-2 トッキビル ☎(0582)51-0861代 〒501-01



上の写真は立地条件の良い「ジョイランドクマモト」のようす



右の写真は「カラオケショップ」右下の写真は「ニコニコゲームセンター」

は約五十坪のフロアをゲームコーナーとカラオケコーナーに分けて運営している。それぞれ道路に面した入口があり、ゲームコーナーは約四十坪のスペースにテーブル型TVゲーム機二十四台、アップライト型TVゲーム機五台、アップライト型TVゲーム機四台、フリッパー型TVゲーム機二台、ジョックボックス一台、その他アーケード型TVゲーム機七台、アップライト型TVゲーム機十台、計二十八台を

「ニコニコゲームセンター」は上通り商店街に面した二階での運営。約四十坪のフロアにテーブル型TVゲーム機二十三台、アップライト型TVゲーム機二台、フリッパー型TVゲーム機二台、ジョックボックス一台、その他アーケード型TVゲーム機十台、アップライト型TVゲーム機十台、計二十八台を

「カラオケショップ」は上通り商店街に面した二階での運営。約四十坪のフロアにテーブル型TVゲーム機二十三台、アップライト型TVゲーム機二台、フリッパー型TVゲーム機二台、ジョックボックス一台、その他アーケード型TVゲーム機十台、アップライト型TVゲーム機十台、計二十八台を

「ニコニコゲームセンター」は上通り商店街に面した二階での運営。約四十坪のフロアにテーブル型TVゲーム機二十三台、アップライト型TVゲーム機二台、フリッパー型TVゲーム機二台、ジョックボックス一台、その他アーケード型TVゲーム機十台、アップライト型TVゲーム機十台、計二十八台を

「カラオケショップ」は上通り商店街に面した二階での運営。約四十坪のフロアにテーブル型TVゲーム機二十三台、アップライト型TVゲーム機二台、フリッパー型TVゲーム機二台、ジョックボックス一台、その他アーケード型TVゲーム機十台、アップライト型TVゲーム機十台、計二十八台を

「ニコニコゲームセンター」は上通り商店街に面した二階での運営。約四十坪のフロアにテーブル型TVゲーム機二十三台、アップライト型TVゲーム機二台、フリッパー型TVゲーム機二台、ジョックボックス一台、その他アーケード型TVゲーム機十台、アップライト型TVゲーム機十台、計二十八台を

繁華街と学生街で運営

は約五十坪のフロアをゲームコーナーとカラオケコーナーに分けて運営している。それぞれ道路に面した入口があり、ゲームコーナーは約四十坪のスペースにテーブル型TVゲーム機二十四台、アップライト型TVゲーム機五台、アップライト型TVゲーム機四台、フリッパー型TVゲーム機二台、ジョックボックス一台、その他アーケード型TVゲーム機七台、アップライト型TVゲーム機十台、計二十八台を

「ニコニコゲームセンター」は上通り商店街に面した二階での運営。約四十坪のフロアにテーブル型TVゲーム機二十三台、アップライト型TVゲーム機二台、フリッパー型TVゲーム機二台、ジョックボックス一台、その他アーケード型TVゲーム機十台、アップライト型TVゲーム機十台、計二十八台を

「カラオケショップ」は上通り商店街に面した二階での運営。約四十坪のフロアにテーブル型TVゲーム機二十三台、アップライト型TVゲーム機二台、フリッパー型TVゲーム機二台、ジョックボックス一台、その他アーケード型TVゲーム機十台、アップライト型TVゲーム機十台、計二十八台を

「ニコニコゲームセンター」は上通り商店街に面した二階での運営。約四十坪のフロアにテーブル型TVゲーム機二十三台、アップライト型TVゲーム機二台、フリッパー型TVゲーム機二台、ジョックボックス一台、その他アーケード型TVゲーム機十台、アップライト型TVゲーム機十台、計二十八台を

「カラオケショップ」は上通り商店街に面した二階での運営。約四十坪のフロアにテーブル型TVゲーム機二十三台、アップライト型TVゲーム機二台、フリッパー型TVゲーム機二台、ジョックボックス一台、その他アーケード型TVゲーム機十台、アップライト型TVゲーム機十台、計二十八台を

「ニコニコゲームセンター」は上通り商店街に面した二階での運営。約四十坪のフロアにテーブル型TVゲーム機二十三台、アップライト型TVゲーム機二台、フリッパー型TVゲーム機二台、ジョックボックス一台、その他アーケード型TVゲーム機十台、アップライト型TVゲーム機十台、計二十八台を



上の写真は上通り商店街にある「プレイランドにいたか」上の写真は栄通りに面している「カジノ国際」の店内

第41回 熊本

全国縦断ゲーム場ルポ



上の写真は「パーツボックス」のようす。広いフロアの一角にベンダーコーナーやコミュニティーコーナーを設けてプレイヤーに喜ばれている。下の写真は熊本ナムコ熊本営業所の肥後和彦所長



「カラオケショップ」

かつては細川氏五十四万石の城下町として栄えた熊本市は、現在も同県の名城の一つである熊本城や水前寺成趣園などの名所が多く観光都市として

なっている。また九州本島のほぼ中央部に位置する九州全体や南九州を管轄する各官庁や会社などの中央官舎や集まりショッピング、飲食、映画など娯楽の中心地として栄えている。

また同市の北東部の大江地区周辺には熊本大学、熊本商科大学、九州東海大学などいくつもの大学があり、熊本市の中心地として栄えている。

熊本市の中心地として栄えている。また九州本島のほぼ中央部に位置する九州全体や南九州を管轄する各官庁や会社などの中央官舎や集まりショッピング、飲食、映画など娯楽の中心地として栄えている。



右の写真は「モノコゲームセンター」の店頭。巨大なゴリラの顔が通行人の目を引いている。下の写真はメタルゲーム機が豊富な「ラスベガス」

親しみやすいゲームマシンを誠意をこめてお届け!!

VS. ベースボール
仲間と向かい合い同時にプレイできる最新自信作



VS. BASEBALL

D-51



D-51

バルガス
ツイン連射砲とキャノン砲の2ボタンで敵と対戦



VULGUS

ギャプラス
名機「ギャラガ」がパワーアップして帰ってきた



GAPLUS

株式会社 カワクス
本社 千577 東大阪市川俣2丁目34番地 ☎06(787)1881代
東京営業所 千104 東京都中央区八丁堀3丁目18の7 黒江ビル ☎03(553)6881代
福岡営業所 千810 福岡市中央区大名2丁目3の2 ☎092(713)1083代

PARALLEL TUR

パラレルターン

好評発売中

No.1 NEW 新幹線ゲーム
No.2 エキサイトベースボール
No.3 JOLLY MONSTER

雪を舞い上げ 滑れ 飛べ!!
雪のチャンプは君だ!

競技は全部で6種目
・リフト・回転・ジャンプ
・バイアスロン・犬ソリ・滑降

この筐体をもとにゲームソフト パネル及びボタンを交換するだけで全く新しいゲームに変わります。

株式会社 **ジレコ** JALECO LTD.
千158 東京都世田谷区上用実5-24-9
TEL (03)420-2271
TELEFAX (03)420-2280

5-24-9 KAMIYOHGA SETAGAYA-KU TOKYO 158 JAPAN
TEL (03)420-2271
TELEX JALECO J27891

伸びる“メカユニット”を破壊し 総攻撃を阻止

コアランド/セガ社共同開発「スワット」



スワット



宇宙空間でアロックスを破壊しながら敵と戦うというTVゲーム機「スワット」が、(株)セガ・エンタープライゼス(本社東京、中山雄雄社長)から四月下旬発売となった。これは同社とコアランドテクノロジ(株)の共同開発によるもの。敵の総攻撃を阻止するためにアロックスが円盤に乗りアロックスをメカユニットの間を飛び回りながら発射と爆弾(二つのボタン)でアロックスと敵を撃破し、

話題のマシン

世界各地の上空で 浮遊爆弾を処理

世界各地の上空で浮遊爆弾を処理する「ボーンジャック」



ボーンジャック

空中で浮遊する爆弾を取っていくという内容のTVゲーム機「ボーンジャック」が、(株)セガ・エンタープライゼス(本社東京、中山雄雄社長)から三月二十二日発売となった。これは「ジャック」を八方向レバーで操作し、敵の爆弾をかきながら空中の爆弾を取っていくゲームで、バックにピラミッドやスフィンクス、



ミニバトカー

定置型パトカー

ホープから従来機改造キットも

ホープ(本社工場川崎市、小野定良社長)から定置型乗物機「ミニバトカー」が二月下旬発売となった。これはメロデーとOP価格四万九千円、

アイレムから「ワイリータワー」 スイッチを切る

新筐体「マルチボックス」使用で



ワイリータワー

エネルギーを失い青くなるのでこれをけり落とす。各階の全スイッチを切り、終わるとエレベーターで階上に行く。最後に頂上のコンピュター頭脳部にあるメインスイッチを切る。一定得点以上で

定置型パトカー

ホープから従来機改造キットも

ホープ(本社工場川崎市、小野定良社長)から定置型乗物機「ミニバトカー」が二月下旬発売となった。これはメロデーとOP価格四万九千円、

ナムコから宇宙戦争「ギャプラス」 新兵器を装備

汎用性増した新型キャビネット



ギャプラス



ムコ(本社東京、中村雅哉社長)から四月十三日発売となった。これは同社「ギャプラス」にいろいろなファイチャーが「プラス」されたものという意味で同機名が付けられ、プレイヤーのマイシッパにパーツを装着するとパワーアップ攻撃が可能となるのが特徴。攻撃して行くのはギャプラスの軍団(十五種類のキャラクターがある)で、これを次々と撃破していくが、奪われていたパーツを持った敵を撃破するとそのパーツが装着されユニークな攻撃ができる。パーツには三種(攻撃も三種)あるが、複数のパーツ装着でさらにアップした攻撃力を発揮。その三種の攻撃は「アラックス攻撃」「円筒状のビームの中に敵を吸

カトウ初のバッテリーカー 回るロボット



ロボットカー

あっても支障なく走れる。動作時間は九十秒で、作動中に「発進ゴー」「転回」「あと一秒」という音声が出る。二人乗り。定価七十五万円。



メガゾーン



サーカスチャリ

六種目の演技

戦争ゲーム「メガゾーン」も

コナミ(本社東京、仲良良信専務)からコナミ工業(株)製TVゲーム機「サーカスチャリ」が四月七日発売となり、「メガゾーン」が三月三十一日発売となった。まず「サーカスチャリ」は「サーカス」の演技に挑戦するゲームで、全部で六種目(六バスター)に挑戦する。プレイヤーはレバーを上下にスクロールし、画面は上下にスクロールして、敵を八方向レバーで発射ボタンを操作。戦車は運河や森、プロック上などを進み、敵を撃破していく。途中で大の目玉が出現。大

今、128K時代へ熱い期待にこたえて...
さらにコストダウン!!

マルチP-ROMプログラマー **¥158,000**

MODEL M12B 2716・2732・2732A・2764・27128 (10個書入)

■特長
●2716、2732、2732A、2764、27128に書込可能(切り替えは簡単で故障のないロータリースイッチ式)
●ペリフェイ、フランチック、プログラムオートスタート
●アドレスバスチェック
●データバスチェック
●同時に10個書込
●書込終了ブザー
●書込電圧異常検出(Vpp)
●Vcc電源電圧異常検出
●書込残り時間表示
●2764、27128高速書込
●誤挿入防止カバー付
●各P-ROMの選択がワンタッチ
●電源内蔵

日本メモリー株式会社 名古屋市中区社本通1丁目10番地 462 ☎(052)912-5727 914-1727

GSの紙幣両替機 低価格コンパクト

ゲームコーナー、ホテル、旅館に好評発売中!
小さなゲームコーナーには、どこにでも置ける小さな両替機をどうぞ!

1,000円札専用
硬貨収容量 1,500枚
寸法 高さ/50cm
幅/26cm
奥行/32cm
(専用台はオプション)

GSC-003型

GS株式会社 中野技研
本 社 長野県中野市草間1166 ☎(0269)6-7935
東京営業所 東京都台東区台東2-17-1 スターハイブ台東203号 ☎(03)835-1097

新製品 作業性を重視・完成された操作盤

セイミツ型 CT-9 シリーズ発売

CT-9, N, S II, Z

★前面の出っ張る面が15mm少ない
★基板取り付けによってボタンが回ることはありません
★ジョイスティックのマイクロ部分は差込み方法採用

☆CT-9専用筐体ハーネス有り CT-9、LS-9 実用新案出願中

株式会社 セイミツ

本 社 埼玉県戸田市美女木5-20-20 〒335 TEL. 0484(21)5200☎
振込銀行 三和銀行高島平支店 普通口座130547
秋葉原 東京都千代田区外神田2-1-6山京ビル外神田会館203号 〒101 ☎03(255)5491☎
新宿 東京都新宿区西新宿5-1-18西新宿ビル1F 〒160 ☎03(373)2021☎

電子ライター、ハリガネ 完全にシャット・アウト!!

COINボード

いたずらされると画面が消える!!

★取り付け金具、10pinソケット、サベイス!
●1プレイ、1-4硬貨の切替え可能
●電子ライター防止機能付→画面が消え、クレジットが0になりゲームオーバーとなる。
●ハリガネ防止機能付→画面が消え、クレジットが0になりゲームオーバーとなる。

プザー100V用(オプション)
●イタズラと同時にプザーがなる。
●取り付けは、基板のピンにソケットでさし込めばOK!
(電源は100Vを使用、音量は70ホーン)

※修理・改造に際しては電気用品取締法を遵守しましょう

大阪府東大阪市高井田本通5-2 ☎06(783)6362代

チビッコの夢をキャッチ



ブルートレイン KDE-B
L 1,100
W 860
H 1,590
100kg



スポーツカー KDE-G
L 1,400・W 900
H 1,110・100kg



ウサちゃん KDE-R
L 1,150・W 830
H 1,150・100kg



ミニバトカー KDE-P
L 1,100・W 830
H 1,570・100kg

キャンバスカー BV

お手持ちの“デュエット”が生きがえる!!
(改造用キット発売中 ¥49,000-カラーは2色)



メロディーパンダ MCP

直径 1,500φ (パラソル 1,800φ)
H 2,170・170kg



株式会社 **ホープ**

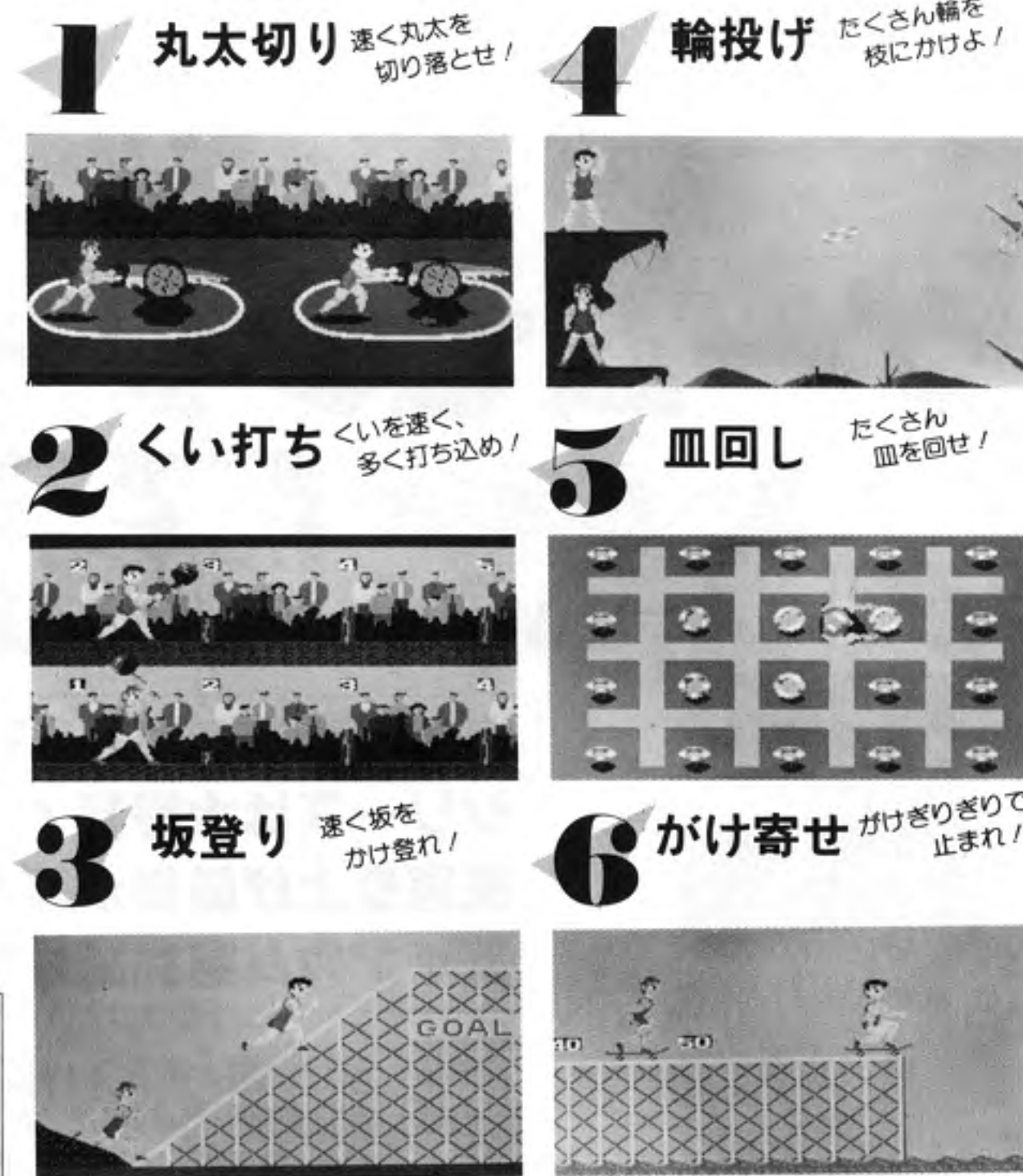
本工場 川崎市中原区今井上野50番地 〒211
電話 044 (722) 6141 (代)
関西営業所 京都府乙訓郡大山崎町錦田2番地 〒618
電話 075 (962) 5613 (代)
東京本社 東京都港区芝5丁目31番17号 〒108

ザ・ギネス

二人で競争すれば
楽しさも2倍
さあ世界新記録に
チャレンジ!!



もあ!あなたも世界新記録に挑戦をしよう!!



製造元 **ザノ電子株式会社**
本社/愛知県江南市古知野町朝日250 〒483
TEL (05875) 5-2201(代)
FAX (05875) 5-3851
TLX 4573187 SUNTAC J

謹告

平素は格別のお立てを賜り、厚くお礼申し上げます。
このたび弊社が発売いたしましたビデオゲーム機「ザ・ギネス」は、弊社が独自に開発・製品化したオリジナル製品であります。従って弊社に無断で模倣、又は類似する製品を製造、販売、輸出、及びこれらの製品を使用して営業する行為は、著作権法、工業所有権法、不正競争防止法等に抵触し、弊社の正当な権利を侵害することになります。

らの行為のないよう謹告申し上げます。
なお、本商品「ザ・ギネス」は弊社が GUINNESS SUPERLATIVES LTD. より正式に日本市場を販売地域として許諾を受けた商品であります。よってオリジナル商品であろうとも本商品の輸出はできません。つきましては、これらの行為のないよう充分ご注意賜り、業界の秩序の維持、健全な発展のために皆様のご協力をお願い申し上げます。
昭和59年4月

代表取締役 前田昌美

New Game

3D Super Graphics

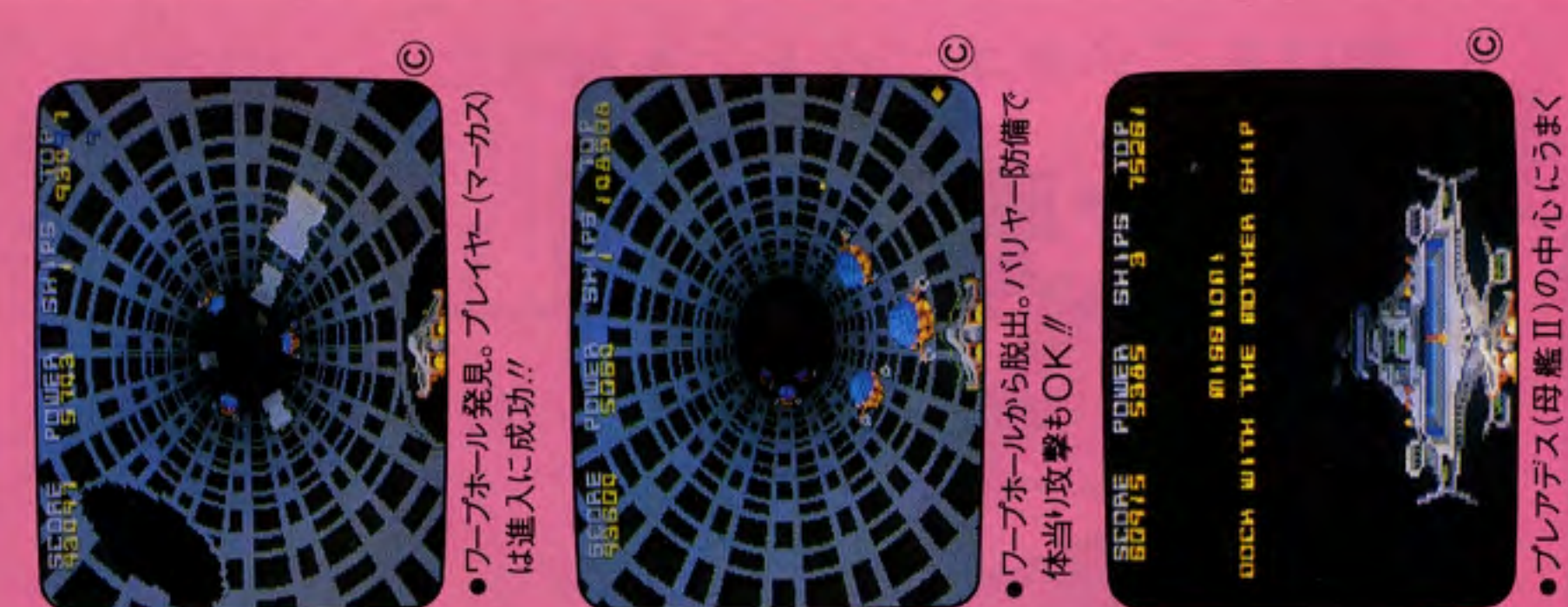
TUBE PARADE™

劇的シーンを体験するスーパー3Dは迫力抜群
チューブパレード

画面の全てがコンピュータ・グラフィックス
圧倒的な美しさとパワーで迫る
レーザーディスプレイを超えたニュー3Dゲーム

果てなく続くミステリーゾーンに突入!!
無気味に潜む敵艦隊
コマンドシッパで急襲せよ!!
チューブ網を突破し、
母艦をめさせ。

- チューブ網の奥に秘められた謎は、決して、プレイヤーと一緒に同じシーンを体験させません。



- ワープホール発見、プレイヤー(マークス)は進入に成功!!
- ワープホールから脱出、バリアー防壁で体当たり攻撃もOK!!
- 無事脱出、待ち受けるスネルバに無敵攻撃(RIGHT ON) ¥5,000点。
- フレアデス(母艦II)の中心に5まく、賞金は、5,000点。

所 東京 東京都港区日本橋本町1丁目5番9号 千代田ビル5F
 所 大阪 大阪府東淀川区高島1丁目1番1号 高島ビル5F
 所 名古屋 名古屋市中区栄1丁目1番1号 栄ビル5F
 所 仙台 仙台市青葉区中央1丁目1番1号 中央ビル5F
 所 札幌 札幌市中央区南一条西5丁目1番1号 南一条ビル5F
 所 福岡 福岡市中央区天神1丁目1番1号 天神ビル5F
 所 東京 東京都港区日本橋本町1丁目5番9号 千代田ビル5F
 所 大阪 大阪府東淀川区高島1丁目1番1号 高島ビル5F
 所 名古屋 名古屋市中区栄1丁目1番1号 栄ビル5F
 所 仙台 仙台市青葉区中央1丁目1番1号 中央ビル5F
 所 札幌 札幌市中央区南一条西5丁目1番1号 南一条ビル5F
 所 福岡 福岡市中央区天神1丁目1番1号 天神ビル5F

■コングピットタイプでは驚きの低価格
OP価格 ¥680,000
定価 ¥800,000
採用
ボカロの16cm 2ウェイ・オーディオスピーカー-高1360mm
フロント 構造550mm・奥行960mm・高さ900mm
シート 構造480mm・奥行900mm・高さ900mm
シンクは攻撃しても破壊できない。

Nichibutsu
日本物産株式会社
本社 東京都北区王子神楽坂1丁目12番9号 〒530
TEL (03) 553-3271(代) TELEX 523-6881 NCB00J

MAY 1

Game Machine's Best Hit Games 25

■テーブル型TVゲーム機 (TABLE VIDEOS)

前回	機種名 (メーカー名)	MODEL (MANUFACTURER)	評価 (RATING)
1	3	V.S. システム テニス (任天堂)	VS. System Tennis (Nintendo)6.38
2	2	シーファイターポセイドン (タイトー)	Sea Fighter Poseidon (Taito)5.82
3	10	ジャンゴウナイト (日本物産)	Jangou Night* (Nichibutsu)5.67
3	6	V.S. 10ヤードファイト (アイレム)	VS. 10-Yard Fight (Irem)5.67
5	5	V.S. システム 麻雀 (任天堂)	VS. System Mahjong* (Nintendo)5.50
6	16	タッパー (セガ社)	Tapper (Sega)5.43
7	9	10ヤードファイト (アイレム)	10-Yard Fight (Irem)5.35
8	4	ザビガ (データイースト)	Zaviga (Data East)5.23
9	1	スクラムトライ (データイースト)	Scrum Try (Data East)5.08
10	16	ギャラガ (ナムコ)	Galaga (Namco)4.94
11	8	ジェネシス (データイースト)	Genesis (Data East)4.86
12	20	ゼビウス (ナムコ)	Xevious (Namco)4.76
13	13	ビット&ラン (タイトー)	Pit & Run (Taito)4.75
13	25	麻雀教室 (新日本企画)	Mahjong Kyositsu* (SNK)4.75
15	26	スティンガー (セイブ電子)	Stinger (Seibu)4.67
16	18	マリオブラザーズ (任天堂)	Mario Bros. (Nintendo)4.57
17	12	エクセリオン (ジャレコ)	Exerion (Jaleco)4.55
18	6	ミスター・ドゥーズ・ワイルドライド (ユニバーサル)	Mr. Do's Wild Ride (Universal)4.50
18	13	バーディーキング2 (タイトー)	Birdie King 2 (Taito)4.50
18	23	ダイナミックスキー (日本物産)	Dynamic Ski (Nichibutsu)4.50
21	15	ザ・ビッグ・プロレスリング (データイースト)	Tag Team Wrestling (Data East)4.48
22	-	ヴァンガードII (新日本企画)	Vanguard II (SNK)4.33
22	-	サイオン (セイブ電子)	Scion (Seibu)4.33
24	19	リブル・ラブル (ナムコ)	Libble Rabble (Namco)4.29
25	11	パラレルターン (ジャレコ)	Parallel Turn (Jaleco)4.25

* The Traditional Japanese Games

■アップライト、コックピット型TVゲーム機 (UPRIGHT/COCKPIT VIDEOS)

前回	機種名 (メーカー名)	MODEL (MANUFACTURER)	評価 (RATING)
1	1	TX-1 (辰巳電子)	TX-1 (Tazumi)7.56
2	2	パンチアウト (任天堂)	Punch-Out (Nintendo)7.31
3	-	チューブパニック (日本物産)	Tube Panic (Nichibutsu)7.00
4	3	マッハスリー (タイトー)	M.A.C.H.3 (Taito)6.75
5	6	スターウォーズ (アタリ)	Star Wars (Atari)6.50
6	5	ポールポジションII (ナムコ)	Pole Position II (Namco)6.07
7	10	スターブレイザー (セガ社)	Starblazer (Sega)4.91
8	4	インターステラー (フナイ)	Inter Stellar (Funai)4.75
9	11	ウルトラクイズ (タイトー)	Ultra Quiz (Taito)4.67
10	9	レーザーグランプリ (タイトー)	Laser Grand Prix (Taito)4.56
11	8	アストロンベルト (セガ社)	Astron Belt (Sega)4.50
12	12	モノコグランプリ (セガ社)	Monaco G.P (Sega)4.33
13	12	ズーム 909 (セガ社)	Zoom 909 (Sega)4.00
14	16	頭の体操 (ユニエンター)	Atama No Taisou (Unienter)3.00
14	14	幻魔大戦 (データイースト)	Bega's Battle (Data East)3.00

■フリッパー (FLIPPERS)

1	1	ファイアパワーII (ウィリアムズ)	Fire Power II (Williams)7.00
2	2	アマゾンハント (ゴットリーブ)	Amazon Hunt (Gottlieb)5.25
2	4	エックスズ・オーズ (バリー)	X's & O's (Bally)5.25
4	7	スーパーオービット (ゴットリーブ)	Super Orbit (Gottlieb)5.00
5	5	ファイアパワー (ウィリアムズ)	Fire Power (Williams)4.50

調査ご協力店 (順不同)

ルナパーク (東京・新宿)、ロサ・ゲームランド (東京・池袋)、ジョイプラザ21 (京都・新橋)、タイトー・ベニヤ (大阪・梅田) = 関タイマー、J&B (東京・神田)、UFO (東京・渋谷)、セガセンター・ニュー光 (大阪・心斎橋)、モンテカルロ立命 (京都・北区) = 関セガ・エンタープライゼス、ゲームスペース・ミライヤ (東京・蒲田)、プレインティキョット新宿店 (東京・新宿)、ビッグキャロット新橋店 (東京・新橋)、なんぼしシティビッグキャロット (大阪・難波) = 関ナムコ、ゲームファンタジア・シグマ (東京・渋谷)、ゲームファンタジア・イズミ (東京・新宿)、ゲームファンタジア・スーパーII (東京・池袋) = 関シグマ、ゲームスポット・チェスター (大阪・梅田)、アムニティパーク・リノ千日前店 (大阪・千日前) = 関アポロ、カーニバルプラザ (東京・新宿) = 関エスコ貿易、ワールドゲーム・ミヤコ (東京・新宿) = 関東京キャピオート、ゲームプラザ・シルビア (東京・新宿) = 関東京マルサン、名鉄レジャック (名古屋・駅前) = 関水野商会、ビデオイン・キャッスル (小倉・駅前) = 関岡田商会、玉造ゲームセンター (大阪・玉造) = 峯興業前。

評価 (RATING)

調査アンケートの設置機を売上げと人気度から見たラック付けて、各オペレーターの判断によるデータを集計、その平均値を示したものを、数字の意味は10:これ以上ない優秀な人気と売上げ、9:すばらしい人気と売上げ、8:大変いい人気と売上げ、7:いい人気と売上げ、6:まあいい人気と売上げ、5:平均的なもの、4:平均以下(以下省略)

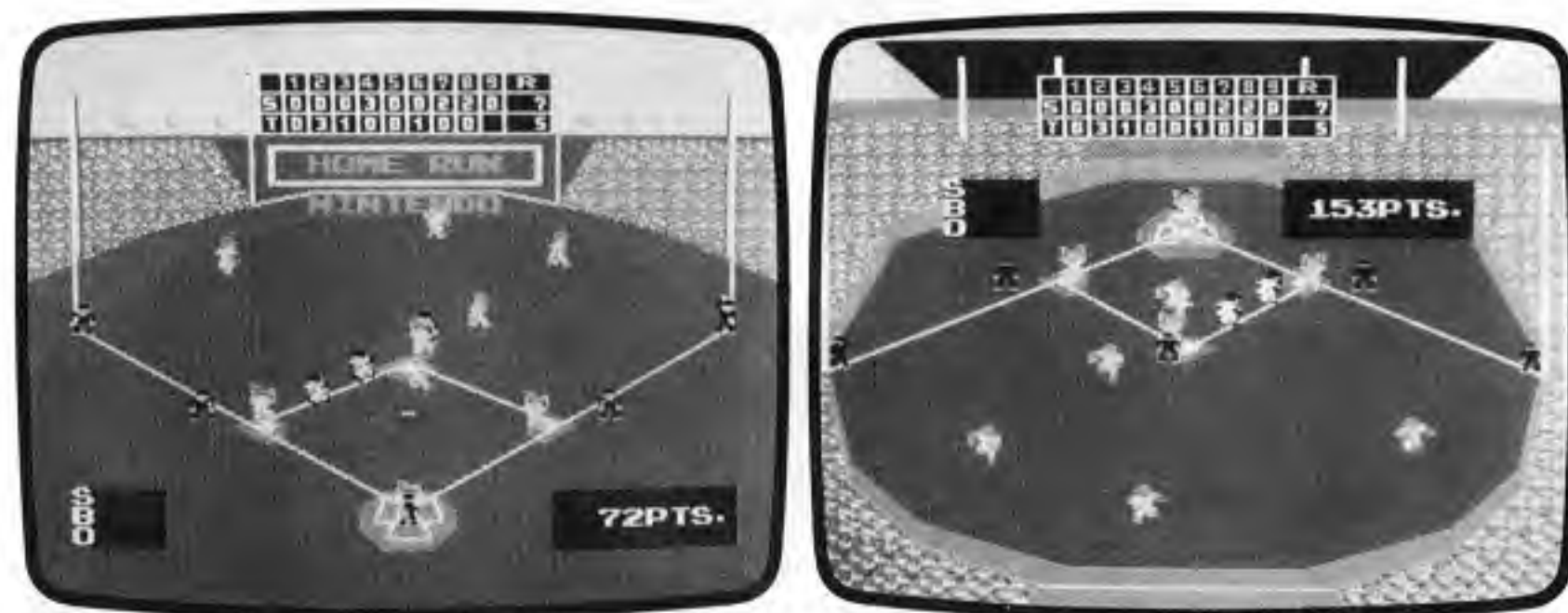
Nintendo®

新製品 VS.ベースボール

VS.SYSTEMシリーズ最新自信作

仲間と向かい合って同時にプレイできます!!

- ソフトウェアROMを交換するだけで、次々に新しいゲームを楽しむことができるVS.システムのニューソフトVS.ベースボール。
- 2人で対戦するとベースボールが10倍楽しくプレイできます。
- VS.テニスも好評発売中。



●バックネットより ●バックスクリーンより



¥95-2628
690(幅)×965(奥行)×880~1,060(高さ)mm
93kg

Punch-Out!!

パンチアウト!!

- パワー、スピード、テクニク! チャンピオンをマットに沈めるのは誰だ!?
- ビッグなキャラクターを採用。ダイナミックな映像がツイン・モニターで迫るスリリングなボクシング・ゲーム登場。

●今夜のメイン・イベントは世界中が注目のビッグ・ファイト!!



¥95-1744
630(幅)×900(奥行)×1,891(高さ)mm
123kg

任天堂株式会社 〒101 東京都千代田区神田須田町1-22 TEL 03(254)1781
〒542 大阪府南区長堀橋筋1丁目32 TEL 06(245)4155

サンダーストーム

好評発売中



よりリアルに よりスピーディーに! 話題のレーザーディスク搭載



- レーザーディスク搭載のアニメーション戦闘ゲーム
- 迫真のリアルシーンで操縦感覚満喫
- 豊かなシーン・バリエーション<10パターン>

●NEW YORK ●グランドキャニオン ●海上 ●イースター島 ●小要塞 ●ローマ ●ヒマラヤ ●ジャングル ●油田基地 ●大要塞

若者に人気のあるアニメーション画像によるバック・シーン展開。操縦桿を握った瞬間から、思う存分空中戦の醍醐味を味わえます。従来のコンピュータ画像や実写画像に比べ、よりリアリティあふれた鮮明画像の選択によって、迫真の操縦感覚を体験できます。ナレーションのスムーズさ、スピーディーなゲーム性、ともに高度な完成度を誇ります。また、ゲームの切断による不快感も、画面の連続展開によって克服。コックピットでは現実のパイロットさながらに、激戦の応酬を楽しめます。

DECO データシステム株式会社

本社: 〒167 東京都杉並区上区2-31-12 ビースビル ☎(03)392-4151
研究部: 〒167 東京都杉並区南区4-41-10ゲートビル ☎(03)331-5441
名古屋営業所: 〒464 名古屋市中区春通1-6-28 ☎(052)762-5222
株式会社デコ・札幌: 〒064 札幌市中央区南二条十二丁目819-15 ☎(011)562-2419

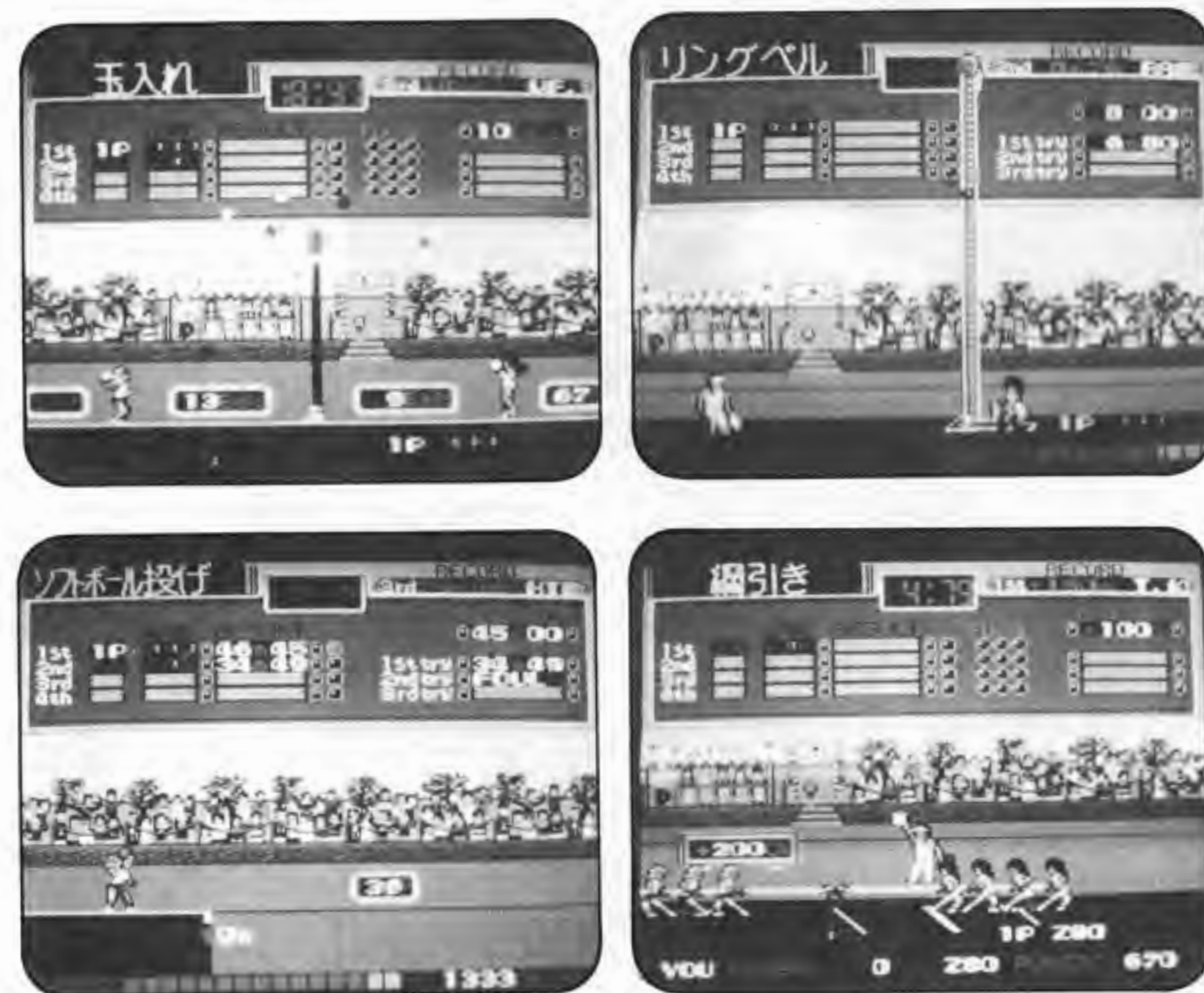
大阪営業所: 〒552 大阪府港区弁天5-10-23 華南ビル ☎(06)573-2511
福岡営業所: 〒816 福岡市博多区東光町1-2-2 新田ビル ☎(092)474-0120

THE 運動会

女子校をモチーフにした運動会ゲームで、1人~4人まで遊べます。

運動会プログラムは、①玉入れ②二人三脚③リングベル④障害物競争⑤ソフトボール投げ⑥120Mリレー⑦綱引きの7種類があり、アクションボタンとタイミングボタンを上手に操作して、各種目の合格基準を越えると、次の種目に参加出来ます。

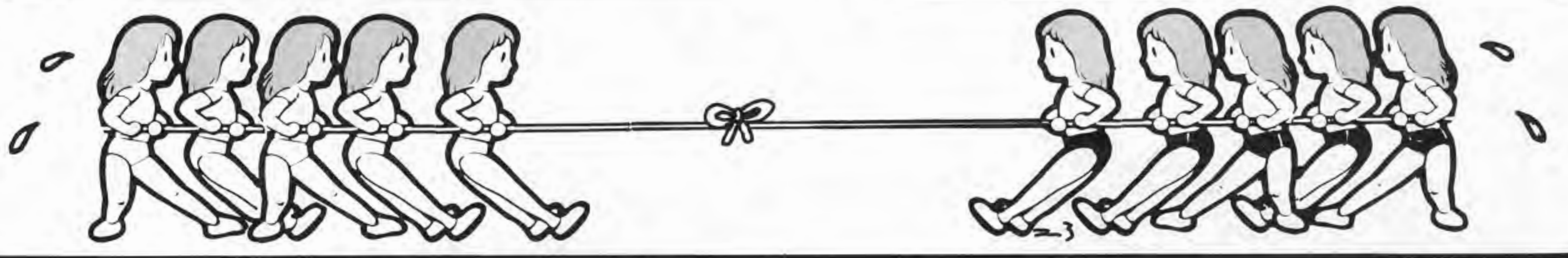
合格基準を越えられないと、ギャルが1人失格となり、ギャルが全部いなくなるとゲームオーバーです。



キャビネットぱっくん



コインを入れると音楽が鳴り、①のボタンを押すと、ぱっくんの手がターンテーブルの面に下がります。「ヨーイツスタート」の音声と共に、キャンティを手の平に乗せ(100%手の平に乗る様な構造)②のボタンで閉じたり開いたりしているぱっくんの口にタイミングよくキャンティを入れると、その景品が下の受口から出て来ます。



SEA FIGHTER POSEIDON™

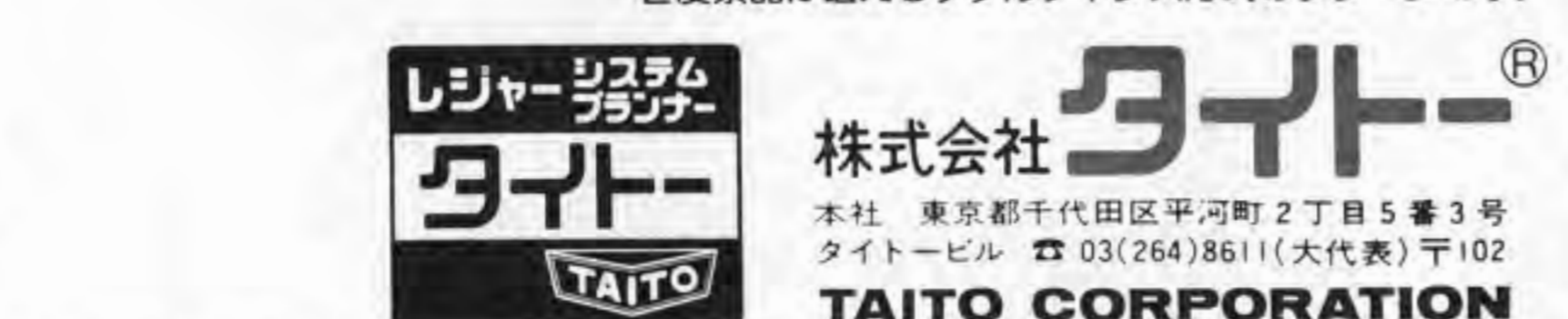
シーファイターポセイドン
水中スクーターを敵の魚雷や機雷、岩などに当たらないように上手にコントロールしながら、カプセルに閉じ込められた味方のタイパーを救出するゲームです。燃料がなくなったら脱出し、敵タイパーのスクーターを奪うことが出来るなど、水中戦のダイゴミが味わえます。



DOUBLE CHANCE



ダブルチャンス
1人から4人まで同時にプレイすることができ、お子様にも手軽に楽しんでいただけるように、キャビネットの高さを低くした新設計です。従来のクレーンに比べ、豪華な花形を象った明るい色彩で、2度景品を狙えるダブルチャンス方式のクレーンです。



アミューズメントマシンの製造・販売・賃貸・輸出入/屋内外レジャー施設の企画・設計・施工・運営サービス/ボウリング関連機器の販売・サービス

Overseas Readers Column

JAMMA Opposes NAO's Policy Change Against NPA's Plan To Control Games

The National Police Agency (NPA) is proceeding with its program for revising the Control Act of the Entertainment and Amusement Trade (hereinafter referred to as the Control Act), and working up a bill. As of April 10, however, the bill itself remains yet to be completed, and therefore, is not laid before the Diet. On the part of the amusement business, Nihon Amusement-Machine Operator's Association (NAO) in the main has proceeded with an opposition to the revision of the Control Act. Since March 9, however, NAO has given up its "total opposition" and set about a kind of "limited struggle". In the meantime, Japan Amusement Machinery Manufacturers Association (JAMMA) has cooperated with NAO. However, JAMMA has raised a strong opposition to NAO's change of policy, and decided to carry through its principle of "total opposition". Thus, JAMMA has finally set up the Operators Panel within itself. As a consequence, two independent nationwide operators organizations exist in Japan - NAO versus the Operators Panel of JAMMA - throwing the circumstances into confusion.

As explained in *Game Machine No. 233*, NPA's basic policy for revision of the Control Act is such that "game centers" will be included in the category of licensed management under "operation No. 8", and as such, minors will be admitted by 10:00 p.m., distinguishing this operation from "operation No. 7" in which pachinko, etc. are included. In the meantime, NPA announced its policy for revision on March 5, but has shown nothing about the bill of revision. NPA has kept secret the contents of the bill from the general public, though it has continued to negotiate with the Ministry of Health and Welfare, the Ministry of International Trade and Industry, etc. At the present, however, these negotiations seem to have been unsuccessful, with the bill kept on the table. Usually, the deadline of laying a bill before the Diet is the end of March and even a bill that needs emergency treatment must be laid by early April. Thus, it is becoming less probable that NPA's bill be laid before the Diet. NPA, however, has a strong intention to lay the bill before the Diet, so there is no predicting about future developments, though it remains doubtful as to whether or not the bill be passed even when it is laid before the Diet.

Against these moves of NPA, NAO has negotiated with NAP virtually representative of the amusement business,

and at the end of February, declared that NAO would be "totally opposed" to the revision, since they felt strong repulsion to how amusement games might be controlled in the name of such revision. However, since NPA announced its basic policy for the revision on March 5, NAO has begun to change their attitude step by step, and at the emergency meeting of the board of directors held on March 9, they evidently changed their policy, stating that "A certain revision of the existing law is inevitable," and therefore cannot continue to raise a total opposition; thus, they would negotiate with NPA so that the revision be modified

in some form or other - that is, they would make a "limited struggle". NAO has continued to negotiate with NPA, and is said that they could succeed in persuading NPA to excluding game parlors within shopping centers, at least, from application of the Control Act. This agreement, however, is said to be merely an oral promise, not a written promise. It is supposed that, threatened by NPA which seems to have said that, since NAO would after all be placed under NPA's supervision, it would be better to take NPA's advice, NAO's representatives became timid, being forced to accept NAO's advice to change the "total opposi-

10 Million Visitors To TDL It Influences Well Others

Visitors to Tokyo Disneyland reached 10 million on April 4, 11 and a half months after its opening on April 15, 1983, the press relation department of the amusement park said. During the past 325 business days, visitors a day averaged 31,000 and per-visitor spending 7,386 yen, Oriental Land Company, the operating company of the amusement park, announced. By the announcement sales between the opening day through Feb. 29 totaled 64.9 billion yen.

Miss Miho Tsutsumi, 16, a high school student of Tokyo, was the 10 millionth visitor and Tokyo Disneyland presented her with a book of coupon tickets.

Tokyo Disneyland expected 10 million visitors to it for the first one year at the opening. Though there were someone who anticipated that it would be difficult for Tokyo Disneyland to achieve it, it was achieved 12 days before the goal. Tokyo Disneyland has opened almost everyday. On the other side, it has helped improve the business of most of other amusement parks in the Tokyo area.

"Maybe, we must thank Disneyland," beamed Toshio Suzuki, an official of an organization of amusement parks in eastern Japan, "Tokyo Disneyland has created new demand for leisure facilities," he confided the other day. According to Suzuki's estimate, visitors to amusement parks during the past year increased more than 25 percent over the year ago period. "Most probably, many parents, asked by their children to go to Disneyland, instead decided to bring them to amusement parks in their neighborhood," speculated Suzuki.

The good business now enjoyed by many amusement parks can be interpreted as a result of competition created by Disneyland. With the news of its opening, many others, especially previous leaders, also stepped up their

tion" policy. If so, NAO must be said to be a very shameful association.

On the other hand, JAMMA has continued to think that this problem is one to be treated by NAO as an association of operators, and has continued to watch NAO's negotiations with the police authorities, totally supporting, in this sense, the NAO. However, when NAO changed the principle of total opposition to something like "limited struggle", JAMMA began to worry about future development, being compelled to shelve their attitude for the time being. Then, at the meetings of the board of directors held on March 28 and 30 successively, they intensively discussed the matter, and concluded that JAMMA would cling to "total opposition" and for this purpose, would set up an Operators Panel within itself. That is, dissatisfied with NAO's attitude, JAMMA decided to set up their own operators association independently, and cope with the police authorities along their own policy.

This seems to be hard to understand, since, basically thinking, manufacturers and distributors of arcade games and kiddie rides should have gathered round JAMMA, while their operators should have gathered round NAO. However, major members of JAMMA, Taito, Sega, Namco, etc., are both manufacturers and large operators. Though they join NAO, too, their voice was quite moderate, since NAO has been somewhat critical of manufacturers, and Taito, Sega, Namco, etc. had to be silent as manufacturers. However, the situation has changed, demand those manufacturers to take more radical action.

Thus, JAMMA set up an organization of operators, and the next step would be for these members to withdraw from NAO. In actuality, JAMMA has come to represent manufacturers, distributors and also operators, beginning to negotiate with the police authorities as a more powerful trade association than NAO.

CONTROL CAR



ASAHI ENGINEERING Co., Ltd.
1387-2 Tannowa Misaki-cho Sennan-gun
OSAKA JAPAN
TEL 07249-4-3063-0783

Editor: Masumi Akagi
Amusement Press, Inc.
9-16, Kamiyamacho, Kita-ku,
Osaka, 530 Japan
© 1984 Amusement Press, Inc.
Printed in Japan.

NAMCO

これが最強ボタンだ!!



チャレンジング・ステージ



プレイアップ!!

ナムコ新筐体

汎用性・操作性、デザイン性がアップして新登場!!



使用電源・AC100V=10V(50/60Hz) 消費電力・91W 寸法・横
幅/864mm 奥行/768mm 高さ/600mm(-710mm) 重量・61kg プラ
ンク・18インチカラーモニター 95-2508

「遊び」をクリエイする
株式会社 ナムコ

本社 千144 東京都大田区蒲田5-38-3 朝日ビル TEL.03(736)1211(大代)
西日本販売事務所 千554 大阪府吹田市北の浜20-10 TEL.06(338)3511(大代)
★遊園施設・娯楽機械★ 企画・設計・製作・販売・経営・賃貸・輸出・輸入
★各種 イベント★ 企画・制作・実務
©1984 NAMCO. ALL RIGHTS RESERVED

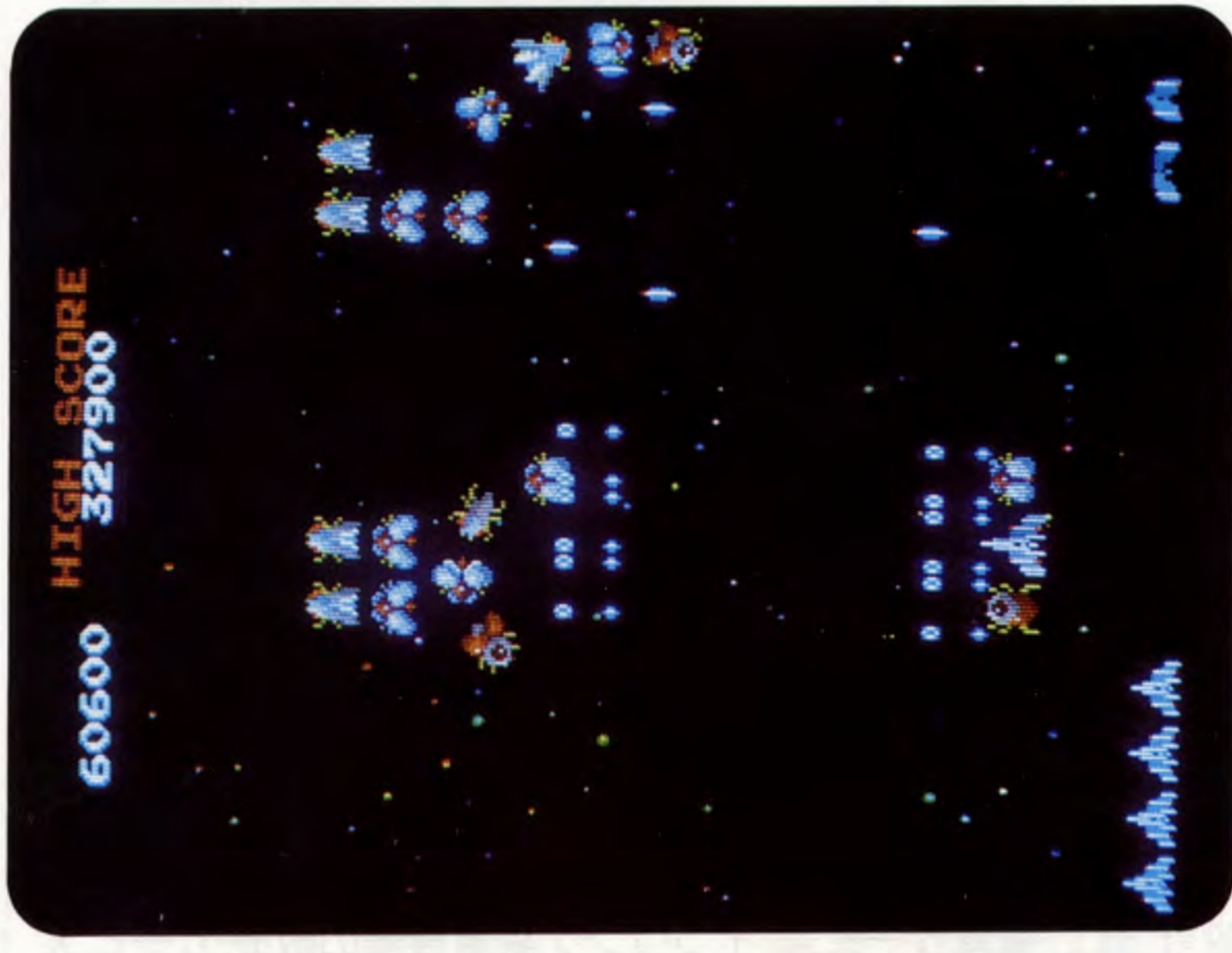


いま、終局のスペースウォーが、始まる! ギャップラス

GALAXIES

名機ギャラガがパワーアップして帰ってきた!! その名も「ギャップラス」

ブラスタスターヘッドを奪い返して、大反撃だ!!



ブラスタスターヘッドで大反撃!!

ヘッド装着! 反撃は多彩だ。

- フアラックス攻撃**
トラクタービームでギャップラスを引き寄せ、味方にしてみよう。
- ハイパー攻撃**
高速移動しながら、デュアル高速ミサイルを発射!
- サイクロン攻撃**
サイクロンビームにギャップラスを引きつけて破壊!