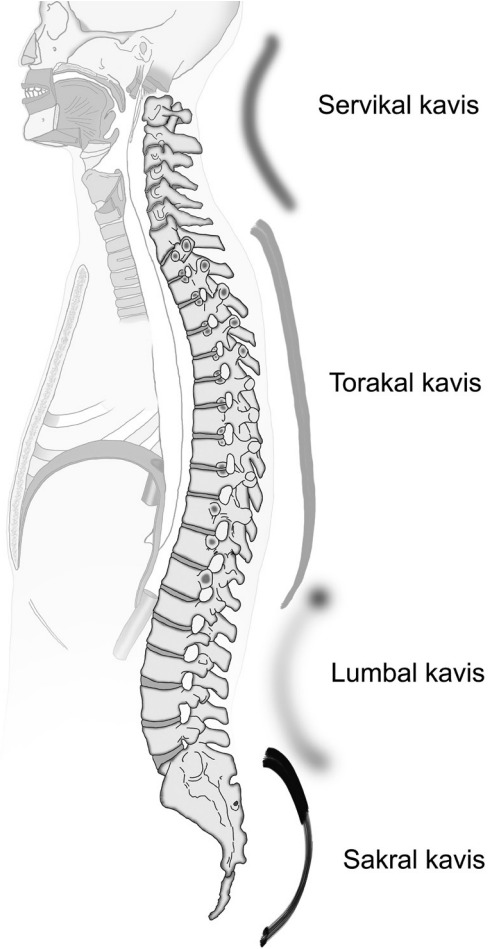


**Columna vertebralis (omurga);** vücudun arka ve orta kısmında yer alır, kemikten ve kıkırdaktan oluşur ve içinde omuriliği barındırır. İskeletin önemli bir bölümüdür ve temel eksenidir. Sırt boyunca uzanır ve vücuda destek sağlar. Omurga, omur adı verilen 26 kemikten oluşmaktadır (24 tane vertebra, 1 sakrum ve 1 koksiks). Ancak 33 omurdan oluşur. Sakrum 5, koksiks de 4 tane omurun birleşmesinden oluşur. Kafatasından leğen kemiğine kadar uzanır.

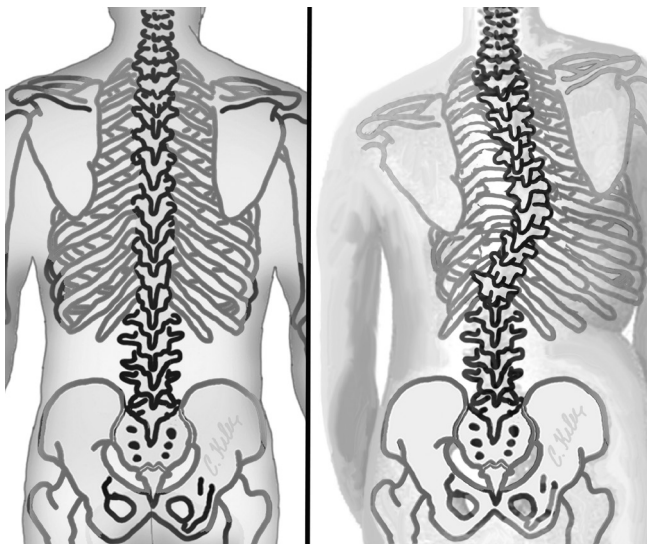
Omurganın görevi; başın, gövdenin, göğüs ve karın boşluğundaki birçok iç organın ağırlığını taşımak ve pelvis (kalça) aracılığı ile bu ağırlığı alt ekstremitelere iletmektir. Baş ve gövdenin hareketlerini de sağlar. Ayrıca omurga kanalı içindeki omurilik gibi çok önemli bir organa sağlam ve emniyetli bir kılıf oluşturmaktadır. Omurganın çeşitli parçalarına ait omurlar arasında büyüklük ve şekil bakımından bazı farklılıklar vardır. Ancak benzer ve hepsinde olan ortak özellikleri de vardır. Omurların benzerliği, yeni doğanlarda daha fazladır. Gelişme sırasında gittikçe artan ağırlık, hareket, gövdenin durumunda meydana gelen farklılıklar ve omurgaların çeşitli kısımlarına yapışan kasların etkileri, omurganın bütün kısımlarında aynı olmadığından, omurlar arasında şekil farklılıkları ortaya çıkar. Birinci ve ikinci boyun omurları, başın değişik ve fazla hareketleri nedeniyle diğer omurlara göre daha çok farklılaşmışlardır ve sırasıyla “atlas” ve “axis” isimlerini alırlar. Omurganın, önden veya arkadan bakıldığında yana doğru eğrilmiş olması durumuna tıpta “skolyoz” denir.

## Omurganın kavisleri

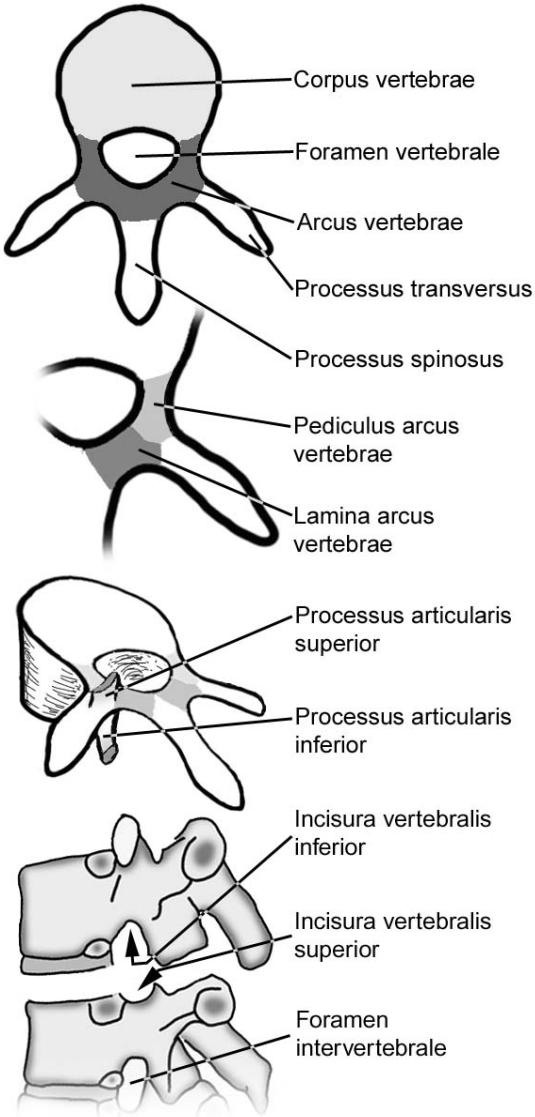


Omurga; servikal, torakal, lumbal ve sakral olmak üzere dört bölgede kavis gösterir.

## Skolyoz



## Tipik bir vertebra'da (omur) bulunan anatomik yapılar



**Tipik bir vertebra'da (omur) bulunan anatomik yapılar;**

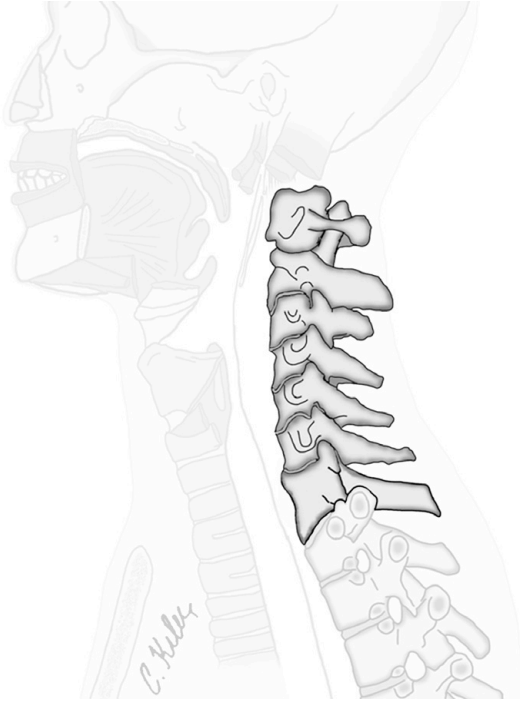
corpus vertebrae (omur gövdesi), foramen vertebrale (omur deliği), arcus vertebrae (omur arki), processus transversus (transvers çıkıntı), processus spinosus (dikensi çıkıntı), pediculus arcus vertebrae (omur arkının demetçik bölümü), lamina arcus vertebrae (omur arkının levha bölümü), processus articularis superior (üst eklem çıkıntısı) ve processus articularis inferior (alt eklem çıkıntısı), incisura vertebralis inferior (alt omur çentiği), incisura vertebralis superior (üst omur çentiği) ve foramen intervertebrale'dir (vertebralar arası delik).

**Foramen vertebrale (omur deliği);** corpus vertebrae ve arcus vertebrae bölümleri tarafından çevrelenen büyük deliktir. Vertebralar üst üste geldiğinde canalis vertebralis'i (omur kanalı) oluşturur.

Arcus vertebrae üzerinde processus spinosus, processus transversus, processus articularis superior ve processus articularis inferior denilen çıkıntılar bulunur.

**Foramen intervertebrale (vertebralar arası delik);** bir alttaki omurun incisura vertebralis superior'u (üst omur çentiği) ile bir üstteki omurun incisura vertebralis inferior'unun (alt omur çentiği) karşı karşıya gelmesiyle oluşur. İçinden spinal sinirler ve damarlar geçer.

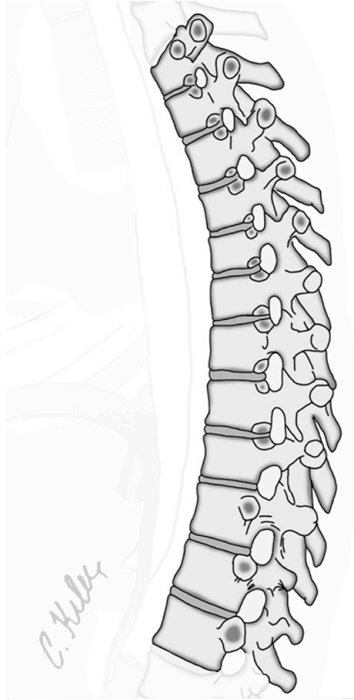
## Servikal vertebralar



Yedi tane servikal vertebra vardır. Birincisi atlas, ikincisi axis, yedincisi de vertebra prominens'tir ve bu servikal vertebralar atipiktir. Atlas'ta corpus (gövde) yerine massa lateralis'ler bulunur. Atlas'ın processus spinosus'u yoktur. Üzerinde sulcus arteriae vertebralis ve nervus suboccipitalis'in oluşu bulunur. Tuberculum anterius ve posterius isimli iki çıkıntısı vardır. Axis'in corpus'unun (gövde) üst tarafında dens axis yer alır. Dens axis önde atlas'ın fovea dentis'i ile eklem yapar. Yedinci servikal vertebra processus spinosus'u en uzun servikal vertebradır. Processus spinosus'u çatalsız tek servikal vertebradır. Boyun bölgesinin palpasyonunda (elle muayene) kolayca hissedilir.

Tipik servikal vertebralar'ın foramen vertebrale'leri büyük ve üçgen şeklinde, corpus'ları küçük, processus spinosus'ları küçük ve çatalıdır. Processus transversus'ları üzerinde foramen transversarium vardır. Yedinci servikal vertebra (sadece vena vertebralis geçer) hariç, diğer servikal vertebralardaki bu deliklerden arteria vertebralis ve vena vertebralis geçer.

## Torakal vertebralar

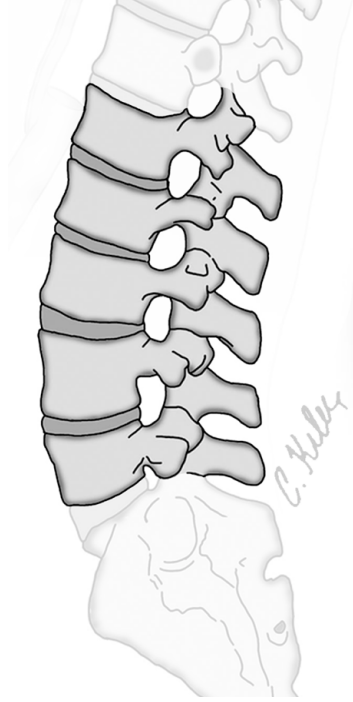


On iki tane torakal vertebra vardır. Corpus'ları (gövde) aşağıya doğru büyür. Corpus'larında ve processus transversus'larında kaburgalar için eklem yüzleri bulunur. Processus spinosus'ları uzun ve aşağıya doğru oblik, foramen vertebrale'leri küçük ve yuvarlaktır. Gövdeleri kalp şeklindedir. Birinci torakal vertebra processus spinosus'u en belirgin olan torakal vertebra'dır. Sekizinci torakal vertebra processus spinosus'u en uzun olan torakal vertebra'dır. Birinci, dokuzuncu, onuncu, onbirinci ve onikinci torakal vertebra'lar atipiktir. Birinci torakal vertebra'nın gövdesinde her iki yanda bir buçuk eklem yüzü (bir tam, bir yarım) vardır. Birinci torakal vertebra corpus'unda (gövde) en fazla eklem



yüzü bulunan torakal vertebradır. Dokuzuncu torakal vertebranın sadece gövdesinin üst bölümünde yarım eklem yüzü vardır. Birinci, onuncu, onbirinci ve onikinci torakal vertebraların gövdelerinde tam bir eklem yüzü vardır. Onbirinci ve onikinci torakal vertebraların processus transversus'larında kaburgalar için eklem yüzü yoktur.

## Lumbal vertebralar



Beş tane lumbal vertebra vardır. Corpus'ları (gövde) en büyük olan vertebralardır. Corpus'ları büyük ve böbrek şeklindedir. Foramen vertebrale'leri üçgen şeklindedir. Processus spinosus'ları kısa ve dörtgen şeklindedir. Processus transversus'ları uzundur. Processus transversus'larında, processus accessorius ve processus mammillaris adı verilen çıkıntılar bulunur.

## Os sacrum



Os sacrum, tek kemiktir. Os sacrum'un ön yüzünde foramina sacralia anteriora (dört çift delik) bulunur. Arka yüzünde uzunlamasına seyreden 3 kabarıntı vardır. Bunlardan tek ve ortada olanı, processus spinosus'ların birleşmesi ile oluşan crista sacralis mediana'dır. Bunun her iki tarafında görülen crista sacralis medialis (intermedia), processus articularis'lerin birleşmesinden, bunların dış tarafında görülen crista sacralis lateralis ise, processus transversus'larının birleşmesinden meydana gelir. Arka yüzünde foramina sacralia posteriora (dört çift delik) bulunur.

Sacrum'un lateral yüzündeki facies auricularis ilium ile eklem yaparak articulatio sacroiliaca'yı (sakroiliyak eklem) oluşturur. Canalis sacralis, os sacrum'un ortasındaki kanaldır. Canalis sacralis'te bulunan anatomik yapılar; dura mater spinalis, arachnoidea mater spinalis, spatium subarachnoideum ve spatium subdurale, filum terminale internum, ganglion spinale'ler ve cauda equina'dır. Hiatus sacralis, canalis sacralis'in arka duvarı üzerinde yer alan alttaki açıklıktır. Bu açıklıktan filum terminale, beşinci sakral spinal sinir ve nervus coccygeus geçer.

**Coccyx**

Coccyx tek kemiktir ve dört tane rudimenter vertebranın birleşmesiyle oluşur. Tabanı os sacrum ile eklem yapar.