



Befolkningsprognose

2019-2032

April 2018

Indhold

Indledning	3
1. Befolkningsprognose for Herning Kommune	5
1.1. Befolkningsudviklingen	5
1.2. Befolkningens aldersfordeling	7
2. Befolkningsudviklingen i delområderne.....	14
2.1. Befolkningsudviklingen i byer og landområder	14
2.2. Befolkningsudviklingen for 0-10-årige på pasningsdistrikter.....	15
2.3. Befolkningsudviklingen for 6-16-årige på skoledistrikter.....	16
2.4. Befolkningsudviklingen i ældredistrikter	19
3. Datagrundlag og forudsætninger	20
3.1. De overordnede prognoseforudsætninger.....	20
3.2. Beregningsmetode	22
3.3. Boligbyggeprogram	23
 Bilagsoversigt	

Befolkningsprognosen 2019-2032 er udarbejdet af Herning Kommune i samarbejde med COWI, April 2018

Kontaktperson:

Julie Stampe Christensen, Herning Kommune, tlf. 96 28 22 24

Maria Laibach Halskov Christiansen, Herning Kommune, tlf. 96 28 22 21

Indledning

Befolkningsprognoser er et vigtigt element i den kommunale planlægning.

I Herning Kommune anvendes prognosen til planlægning og vurdering af kapacitetsbehov på dagtilbudsområdet, skoleområdet og ældreområdet, ligesom befolkningsprognosen anvendes til demografiberegningen i forbindelse med budgetlægningen.

Til brug for den fremtidige planlægning er der udarbejdet en befolkningsprognose, der viser den forventede befolkningsudvikling i perioden 2019-2032. Prognosen er beregnet ved brug af COWI's prognosemodel; Demografix.

Befolkningsprognosen tager udgangspunkt i befolknings- og boligtal fra de seneste 12 år samt boligprogrammet til og med 2032. Boligprogrammet er udarbejdet af Herning Kommune og baserer sig på den planlagte udbygning og omdannelse af boligområderne i kommunen. Boligprogrammet er et afgørende element i prognoseberegningen.

Det er vigtigt at understrege, at en befolkningsprognose ikke er en nøjagtig forudsigelse af den fremtidige befolkningsudvikling, men den giver et kvalificeret bud på, hvorledes befolkningen vil udvikle sig, hvis de opstillede forudsætninger holder i prognoseperioden.

En række af forudsætningerne er imidlertid under forandring – eksempelvis fertilitet, dødelighed, adfærd på boligmarkedet og indvandningsmønstre.

Prognosen er opdelt i 3 kapitler:

I kapitel 1 "Befolkningsprognose for Herning Kommune" fremlægges prognosens hovedresultater for kommunen på udvalgte aldersklasser.

I kapitel 2 "Befolkningsudviklingen i delområder" beskrives den forventede befolkningsudvikling i de enkelte områder i Herning Kommune.

I kapitel 3 "Datagrundlag og forudsætninger" redegøres for de forudsætninger, der indgår i befolkningsprognosens beregninger.

Til rapporten er udarbejdet en bilagssamling.

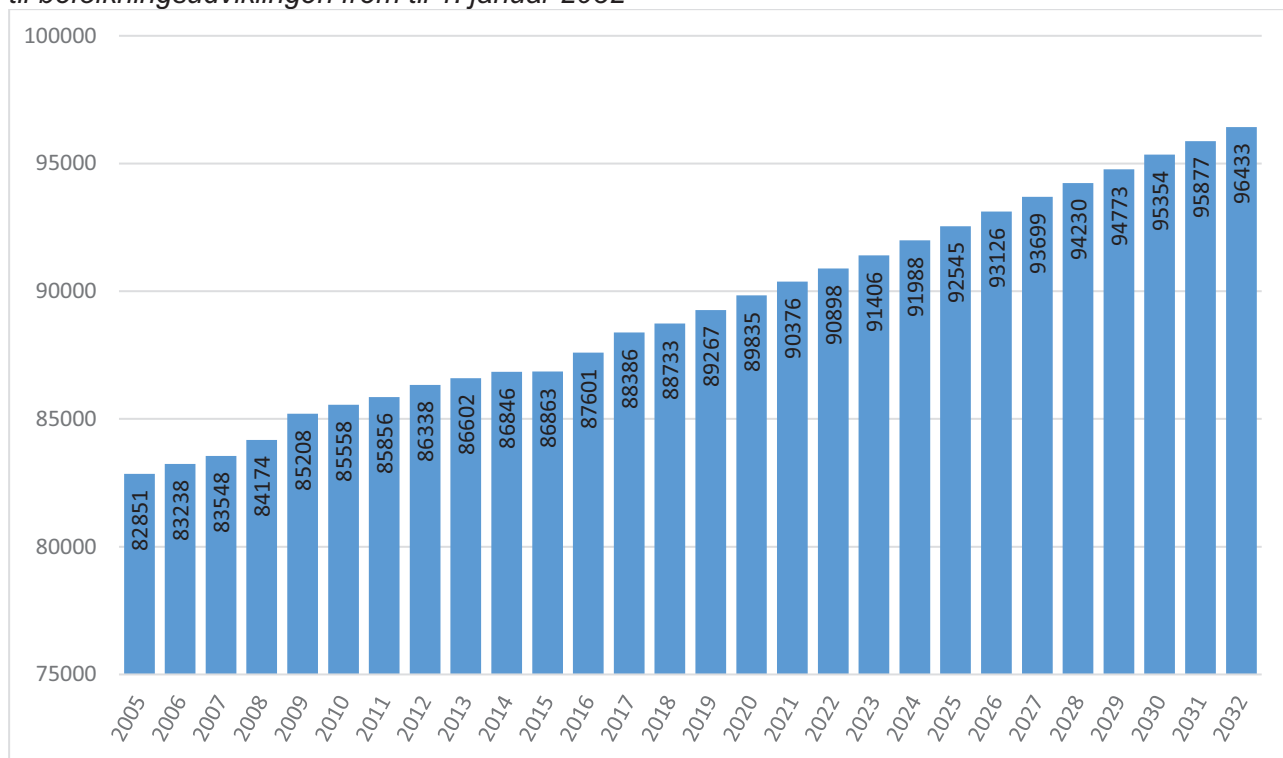
Resume

Prognosens hovedresultater

Herning Kommune har udarbejdet en prognose for befolkningsudviklingen fordelt på alder og delområder frem til 1. januar 2032.

Prognosen viser, at folketallet forventes at stige fra 88.733 personer pr. 1. januar 2018 til 96.433 personer pr. 1. januar 2032. Dette svarer til en stigning i folketallet på 7.700 eller 8,68 % over 14 år.

Figur 1: Den faktiske befolkningsudvikling pr. 1. januar 2005-2018 samt prognosens forventninger til befolkningsudviklingen frem til 1. januar 2032



Udgangspunkt og tendenser

Prognosen tager udgangspunkt i befolkningsstatistik for årene 2005-2017. I de historiske år har der været en vækst i folketallet, hvilket primært har kunnet tilskrives et fødselsoverskud og en positiv nettotilflytning til Herning Kommune. Den positive nettotilflytning forventes at fortsætte i prognoseårene.

Antallet af døde vil, som følge af en aldrende befolkning, være stigende over hele prognoseperioden. Antallet af fødte forventes tilsvarende at være stigende i prognoseperioden. Samlet forventes der at være flere fødsler end dødsfald og dermed et fødselsoverskud i alle prognoseår. Fødselsoverskudet er stigende i starten af prognoseperioden, mod slutningen af prognoseperioden forventes den at stabilisere sig.

Der forventes en positiv befolkningsudvikling i Herning by inkl. forstadsområder, centerbyer med over 1.000 indbyggere og i en række mindre landsbyer og bebyggelser. Der forventes en befolkningstilbagegang i landområderne.

1. Befolkningsprognose for Herning Kommune

1.1. Befolkningsudviklingen

Med udgangspunkt i befolkningsdata for perioden 2005-2017 samt det fastlagte boligbyggeprogram frem til 2031 forventes folketallet i prognoseperioden at stige fra 88.733 personer pr. 1. januar 2018 til 96.433 personer pr. 1. januar 2032. Dette svarer til en stigning i folketallet på 7.700 eller 8,68 %.

Befolkningstallet vil være stigende i alle prognoseår.

Af nedenstående tabel ses den forventede udvikling i antal mænd og kvinder, fødte og døde samt til- og fraflyttede i prognoseperioden.

Tabel 1: Befolkningstal og udvikling fordelt på mænd, kvinder, fødte, døde, til- og fraflyttede i perioden 2018-2032.

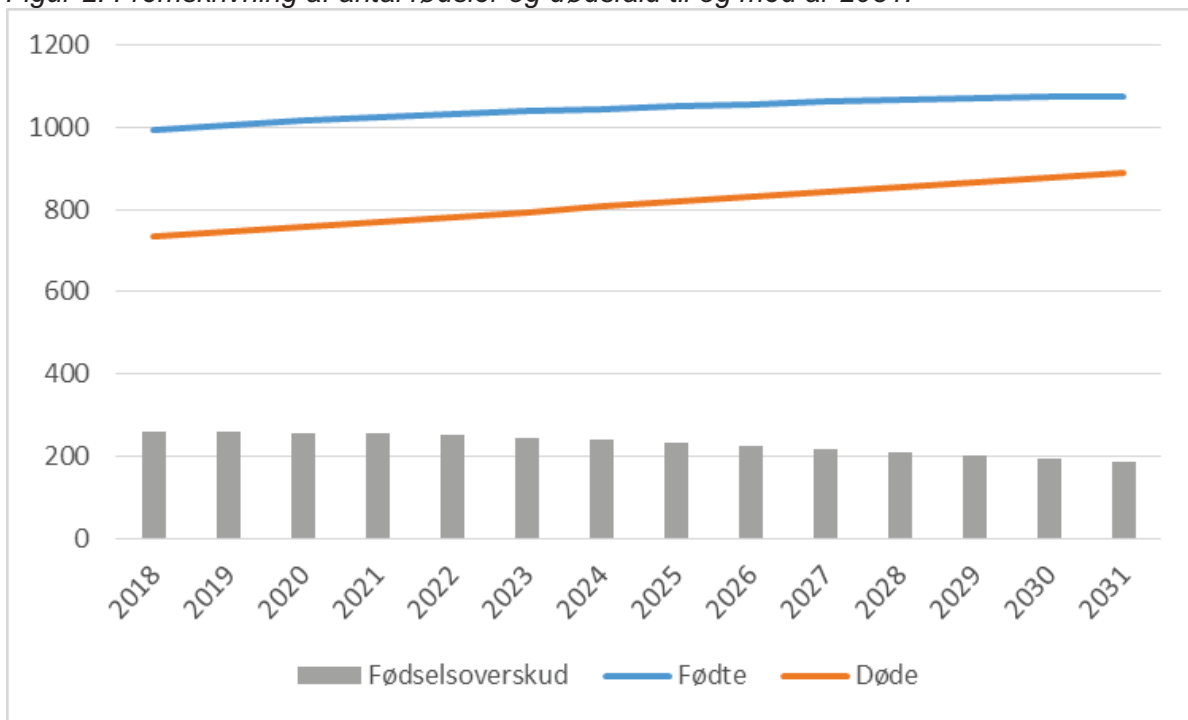
Befolkning pr. 1.1	2018	2019	2020	2021	2022	2023	2024	2025	2026	2027	2028	2029	2030	2031	2032
Mænd	44.753	45.030	45.318	45.597	45.867	46.131	46.435	46.732	47.042	47.348	47.634	47.926	48.236	48.514	48.806
Kvinder	43.980	44.237	44.517	44.779	45.031	45.275	45.553	45.813	46.084	46.351	46.596	46.847	47.118	47.363	47.627
Folketal 1.1	88.733	89.267	89.835	90.376	90.898	91.406	91.988	92.545	93.126	93.699	94.230	94.773	95.354	95.877	96.433
Fødte	994	1.005	1.016	1.026	1.033	1.039	1.045	1.051	1.057	1.061	1.066	1.070	1.073	1.076	
Døde	735	747	758	770	782	794	806	819	831	843	855	867	879	889	
Fødselsoverskud	259	258	257	255	250	245	239	232	225	217	210	203	195	187	
Tilflyttede	5.058	5.093	5.071	5.060	5.054	5.136	5.132	5.171	5.185	5.164	5.195	5.241	5.195	5.236	
Fraflyttede	4.783	4.784	4.788	4.794	4.796	4.800	4.813	4.823	4.837	4.852	4.862	4.863	4.868	4.868	
Flyttebalance	275	309	283	266	258	337	319	348	348	312	333	377	328	368	
Udvikling	534	567	540	521	508	582	558	580	573	529	543	580	523	555	

Der forventes et fødselsoverskud, dvs. at der forventes flere fødte end døde i prognoseperioden. Antallet af døde forventes at være stigende over hele prognoseperioden som følge af stadigt flere ældre indbyggere i kommunen.

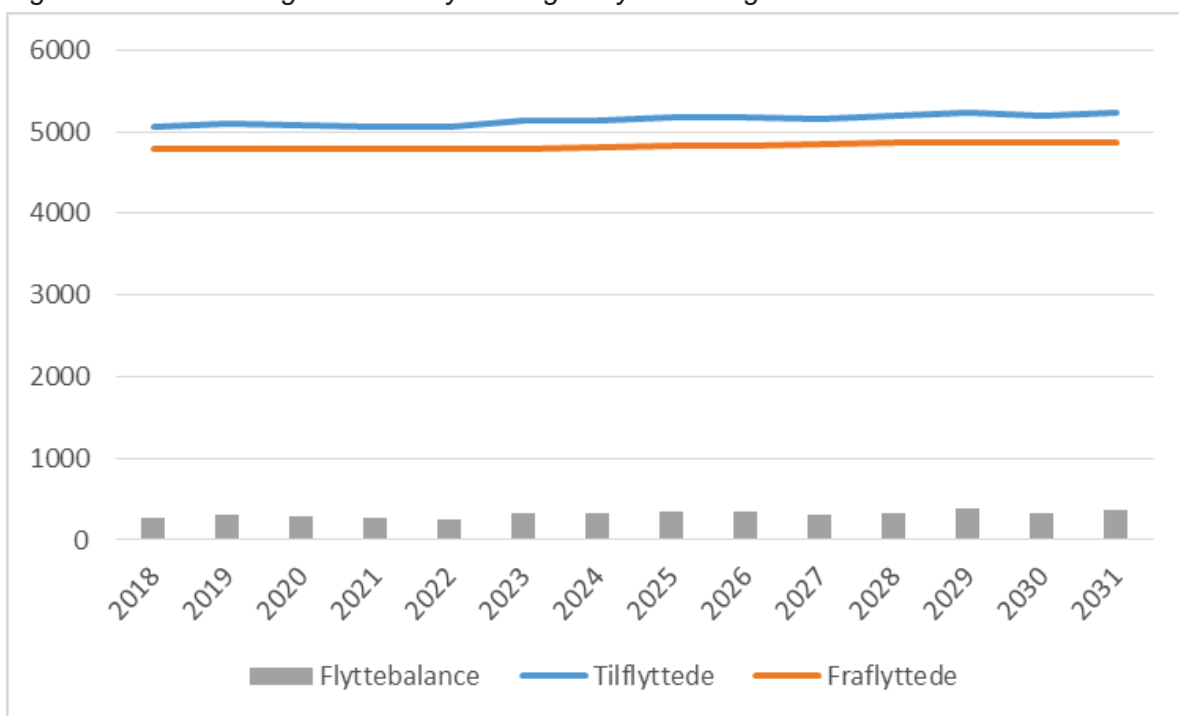
Der forventes tillige en positiv flyttebalance i hele prognoseperioden. Flyttebalancen dækker over både mellemkommunale flytninger og ind- og udvandring.

Befolkningsudviklingen forventes at udvise en stigende tendens i prognoseperioden. Fremskrivningerne er illustreret i figurerne på næste side.

Figur 2: Fremskrivning af antal fødsler og dødsfald til og med år 2031.



Figur 3: Fremskrivning af antal tilflyttere og fraflyttere til og med år 2031.



1.2. Befolkningens aldersfordeling

Samlet set forventes folketallet at stige med 8,68 % frem til 1. januar 2032. Udviklingen dækker over forskydninger i alderssammensætningen jf. nedenstående tabel.

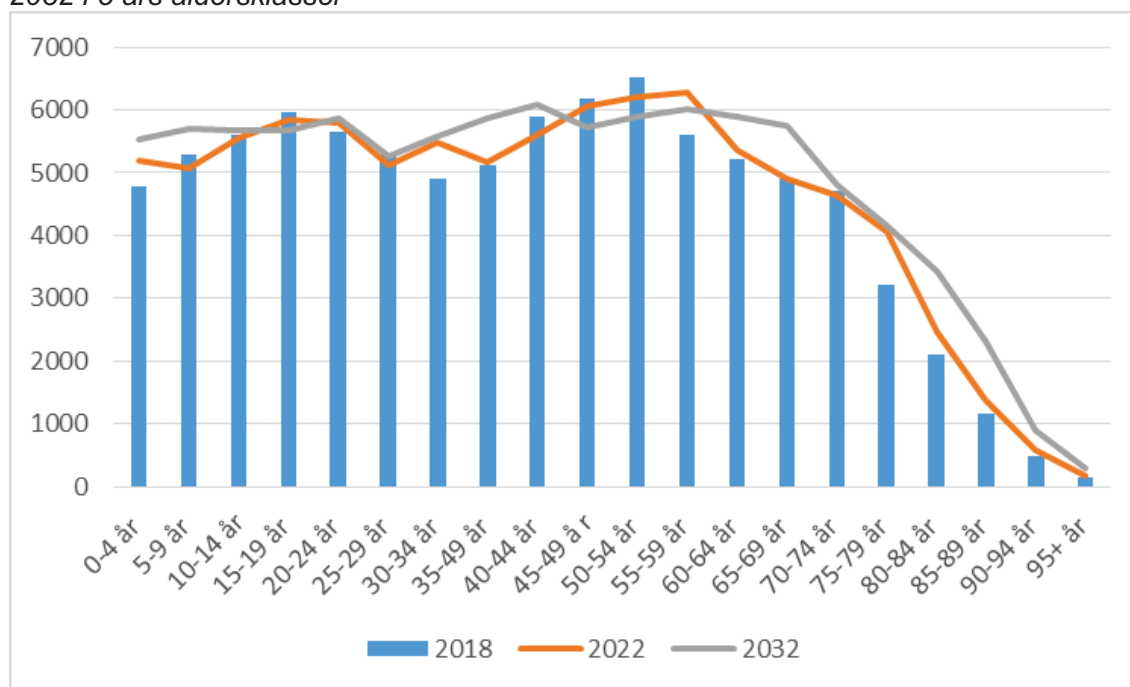
Tabel 2: Forventet udvikling i antal indbyggere i forskellige aldersgrupper

	2018	2022	2032	Ændring 2018-2022		Ændring 2018-2032		Aldersfordeling		
				Antal	Procent	Antal	Procent	2018	2022	2032
0-2 år	2.864	3.112	3.277	248	8,65%	413	14,41%	3,23%	3,42%	3,40%
3-5 år	2.927	3.130	3.373	203	6,92%	446	15,25%	3,30%	3,44%	3,50%
6-16 år	12.178	11.880	12.440	-298	-2,45%	262	2,16%	13,72%	13,07%	12,90%
17-24 år	9.307	9.350	9.349	43	0,46%	42	0,45%	10,49%	10,29%	9,69%
25-39 år	15.335	15.762	16.731	427	2,78%	1.396	9,10%	17,28%	17,34%	17,35%
40-59 år	24.207	24.147	23.716	-60	-0,25%	-491	-2,03%	27,28%	26,56%	24,59%
60-64 år	5.215	5.360	5.884	145	2,77%	669	12,82%	5,88%	5,90%	6,10%
65-74 år	9.620	9.540	10.568	-80	-0,83%	948	9,85%	10,84%	10,50%	10,96%
75-84 år	5.296	6.504	7.596	1.208	22,81%	2.300	43,43%	5,97%	7,16%	7,88%
85+ år	1.784	2.115	3.500	331	18,55%	1.716	96,19%	2,01%	2,33%	3,63%
Total	88.733	90.897	96.433	2.164	2,44%	7.700	8,68%	100,00%	100,00%	100,00%

Den største stigning forventes i antal ældre over 60 år. Stigningen er særlig markant for gruppen 75+ år. Den kraftige stigning skyldes særligt de store årgange fra 1940'erne samt forventninger om en stigende levealder. Der er dog også en relativ stor stigning i de helt små børn, hvor der kan forventes en stigning på 8,65 % frem mod 2022. Denne stigning skal ses i sammenhæng med en år-række, hvor børnetallet har været faldende, og at denne tendens nu ser ud til at være ved at vende.

Figur 4 viser udviklingen i alderssammensætningen i 5 års aldersintervaller i årene 2018, 2022 og 2032.

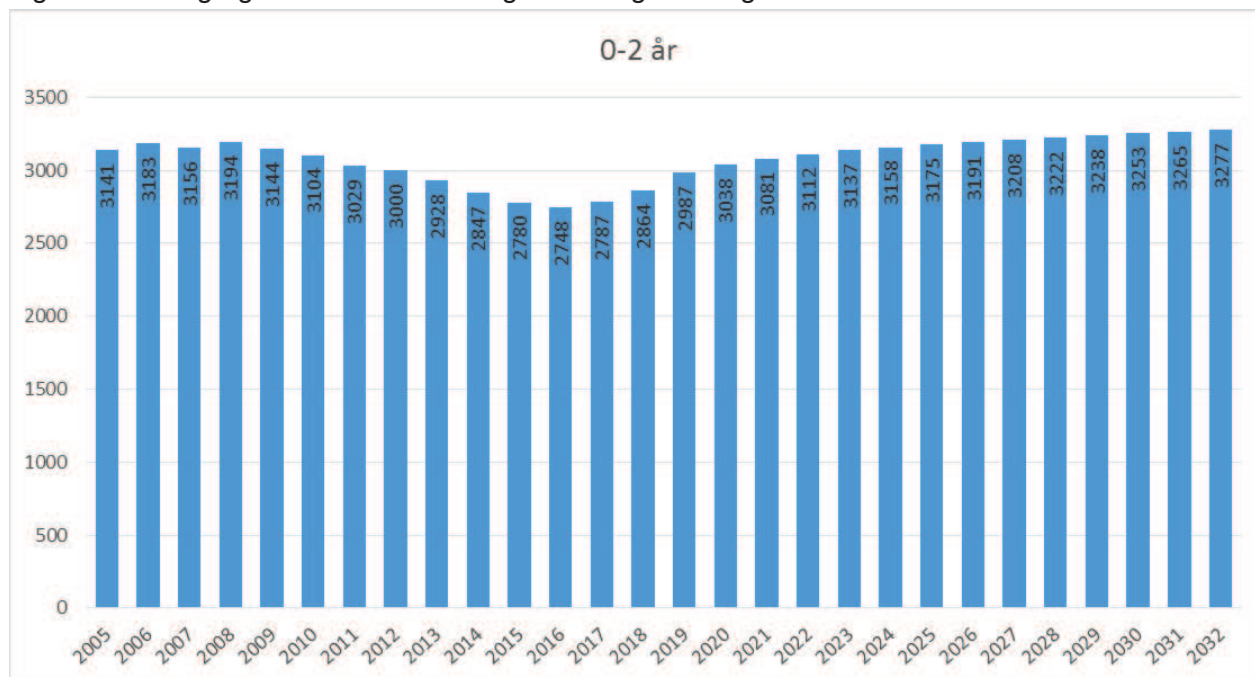
Figur 4: Befolkningssammensætning i 2018 og forventet befolkningssammensætning i 2022 og 2032 i 5 års aldersklasser



De store fødselsårgange i 1940'erne medfører en stigning i antallet ældre i de kommende år. Tilsvarende vil de små fødselsårgange i 1980'erne kunne følges i prognoseperioden. Det anes desuden af figuren at børnetallet forventes at stige i de kommende år. Udviklingstendenserne i Herning Kommune ses også på landsplan.

Udviklingen i udvalgte aldersgrupper er illustreret grafisk i de følgende figurer.

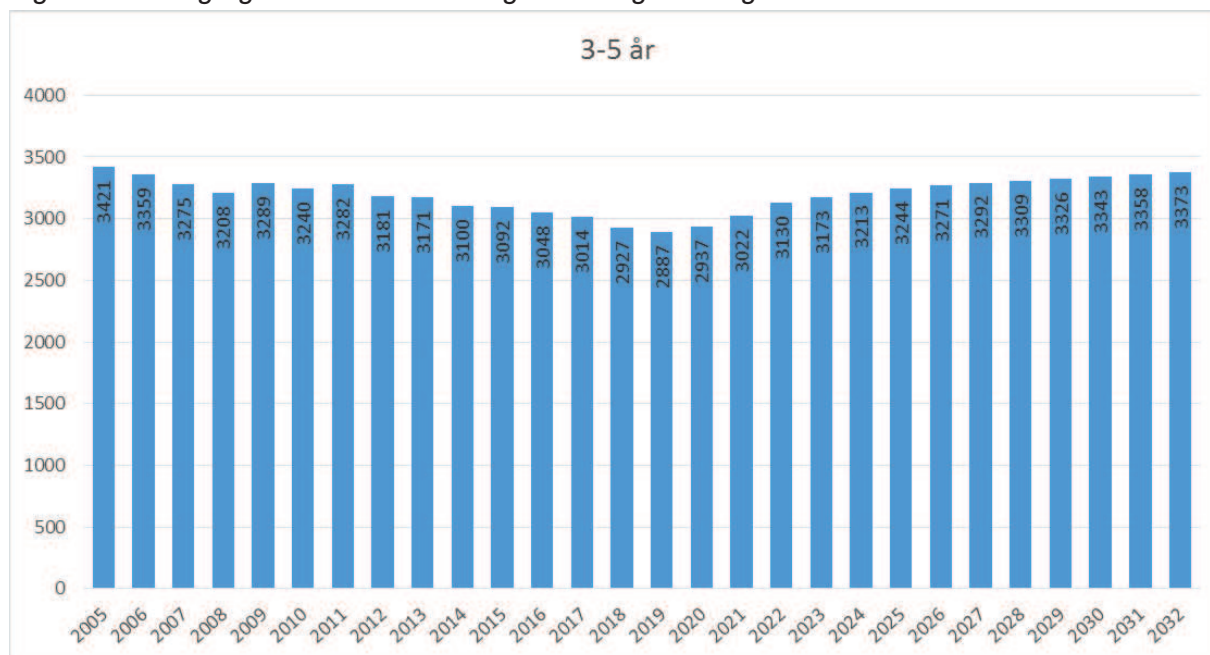
Figur 5: Hittidig og forventet befolkningsudvikling 0-2-årige



Ovenstående figur 5 viser udviklingen i antallet af 0-2-årige i Herning Kommune. Det fremgår, at der frem til 2016 har været et faldet, hvorefter antallet har været stigende i 2017. Den stigende tendens i antallet af 0-2 årige forventes at fortsætte frem mod 2032.

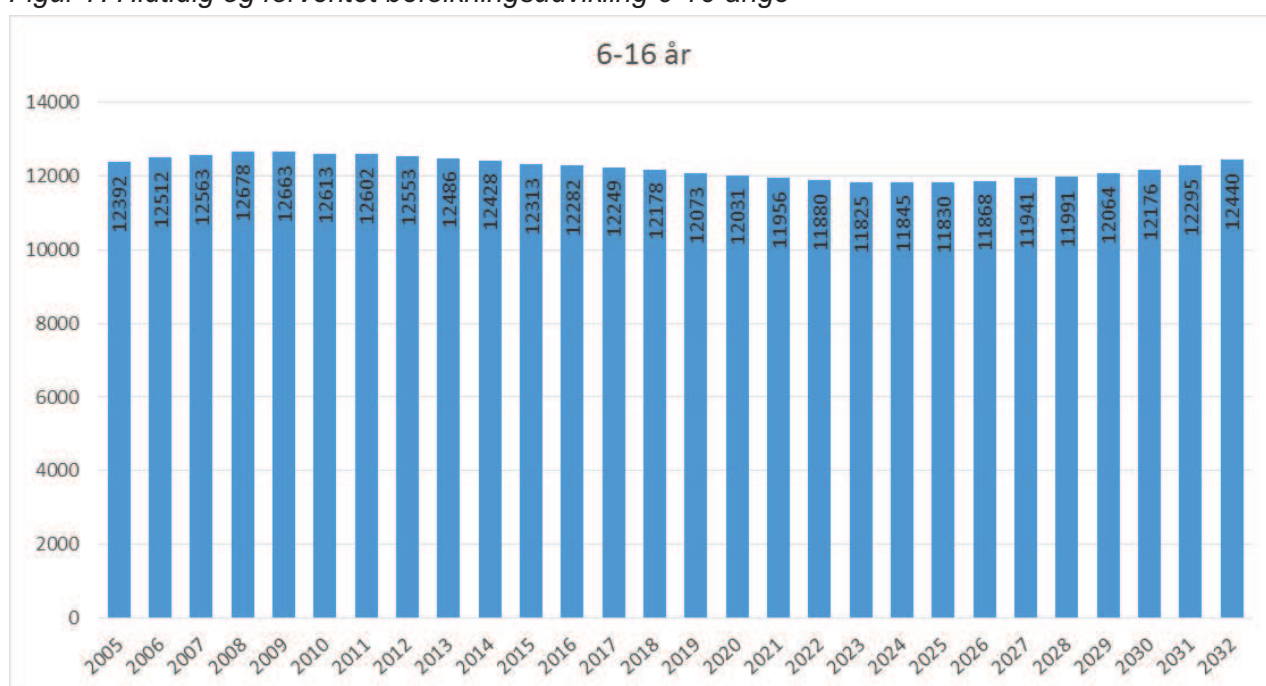
Udviklingen skal ses i sammenhæng med, at andelen af befolkningen i den fertile alder (15-49-årige) har været faldende i Herning Kommune indtil 2016. Andelen af befolkningen i denne aldersklasse forventes fra 2018 og frem at være stigende i prognoseperiode. Denne udvikling skal dog ses i sammenhæng med små fødselsårgange i 1980'erne, da det forventes, at kvinder i Herning Kommune føder flest børn i alderen mellem 25 og 39 år. Se figur 9, hvor der er et fald i antallet 25-39-årige frem til 2015, hvorefter der er en svag stigning i antallet i denne aldersgruppe.

Figur 6: Hittidig og forventet befolkningsudvikling 3-5-årige



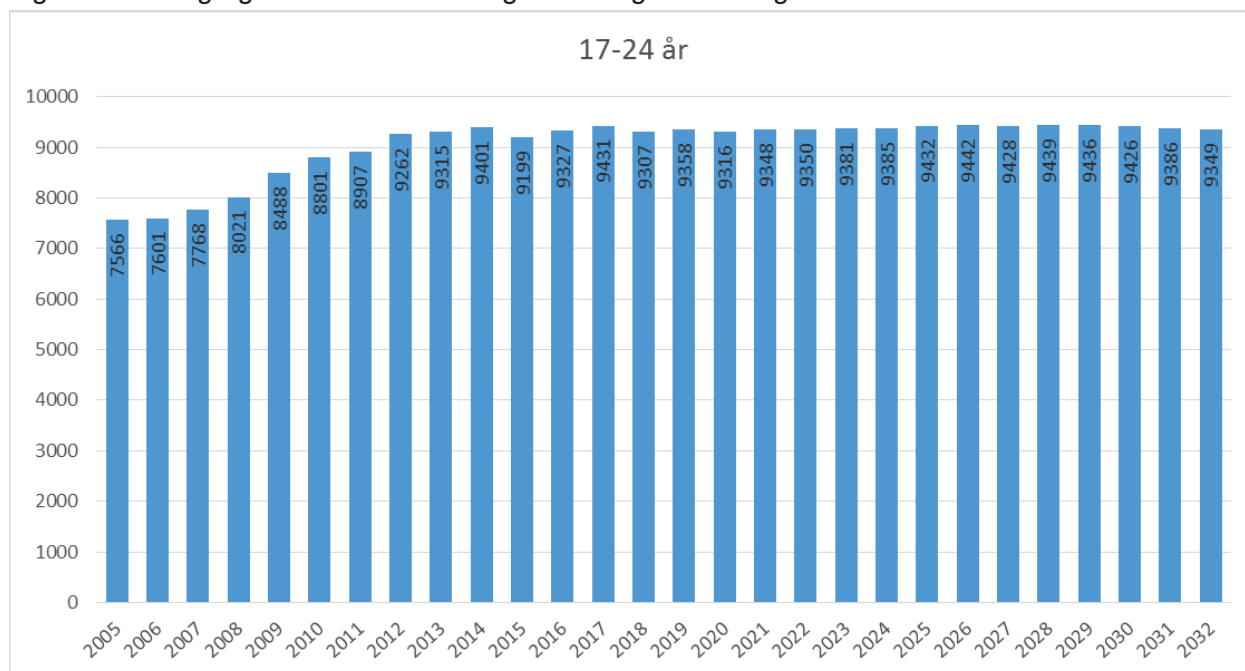
Herning Kommune har, på trods af lidt variationer mellem årene, oplevet et lille fald i antallet af 3-5-årige frem til og med 2018. Det forventes, at der sker yderligere et lille fald frem mod 2019, hvorefter der er en forventning om, at antallet af 3-5 årige stiger frem mod 2032.

Figur 7: Hittidig og forventet befolkningsudvikling 6-16-årige



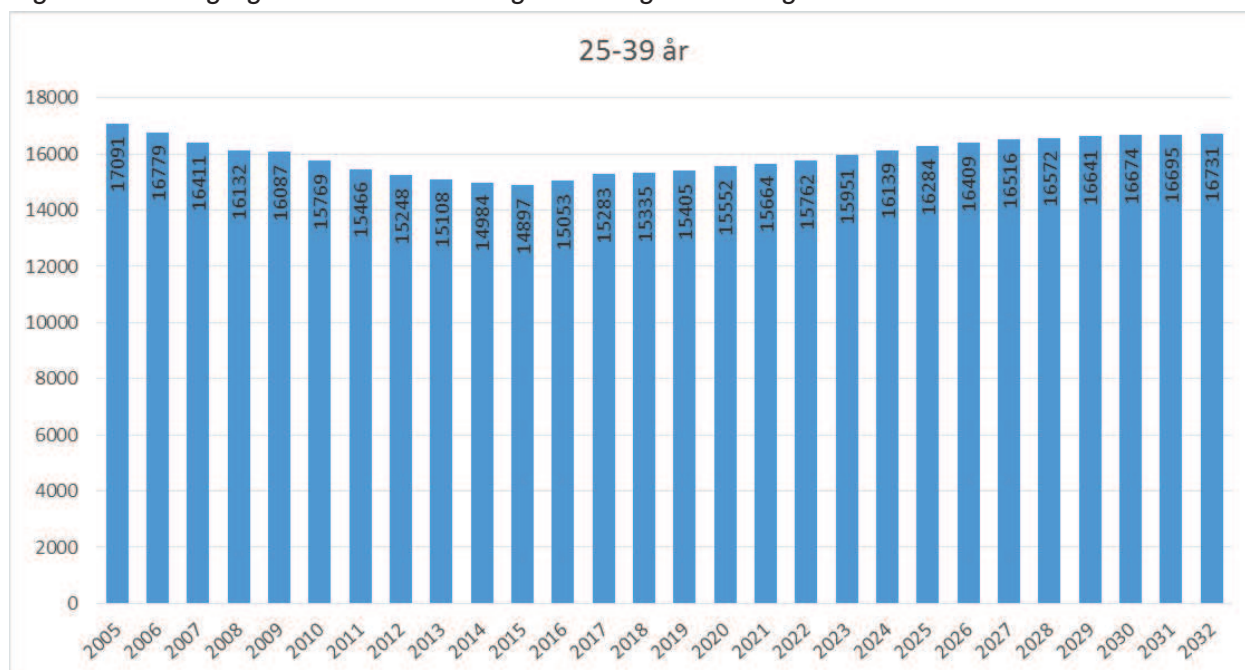
Det fremgår af ovenstående figur, at antallet af børn i alderen 6-16 år (skolesøgende børn) har topet i 2008. Der forventes en svagt faldende tendens indtil omkring 2025, hvorefter tendensen ser ud til at vende og antallet af børn i den skolesøgende alder vil være svagt stigende.

Figur 8: Hittidig og forventet befolkningsudvikling 17-24-årige



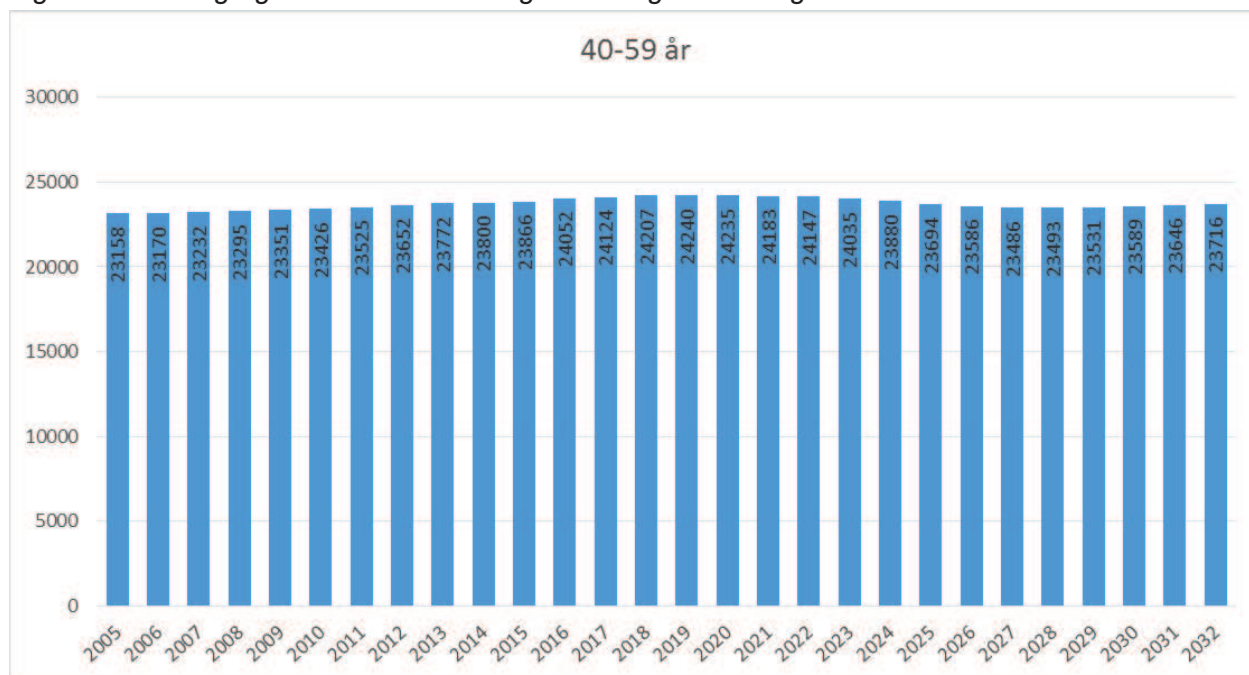
Der er en forventning om, at antallet af 17-24-årige ligger næsten stabilt i prognoseperioden, som det også fremgår af ovenstående figur.

Figur 9: Hittidig og forventet befolkningsudvikling 25-39-årige



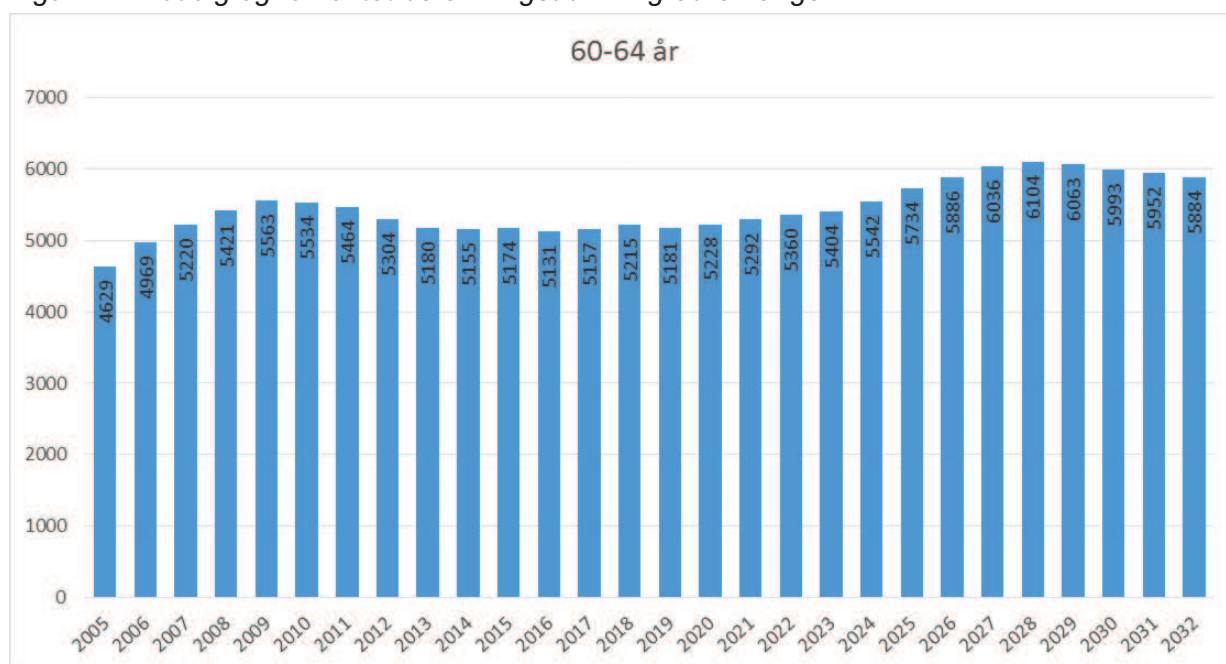
Der beregnes en svag stigning i gruppen af 25-39-årige frem mod 2032. Udviklingen i denne aldersgruppe forventes at få indflydelse på antallet af fødsler, da aldersgruppen indeholder hovedparten af de fødedygtige kvinder. Samlet forventes en stigning på ca. 9 % fra 2018 til 2032. Effekten slår igennem på den forventede udvikling i antallet af 0-2-årige og 3-5-årige, som ses af figur 5 og 6.

Figur 10: Hittidig og forventet befolkningsudvikling 40-59-årige



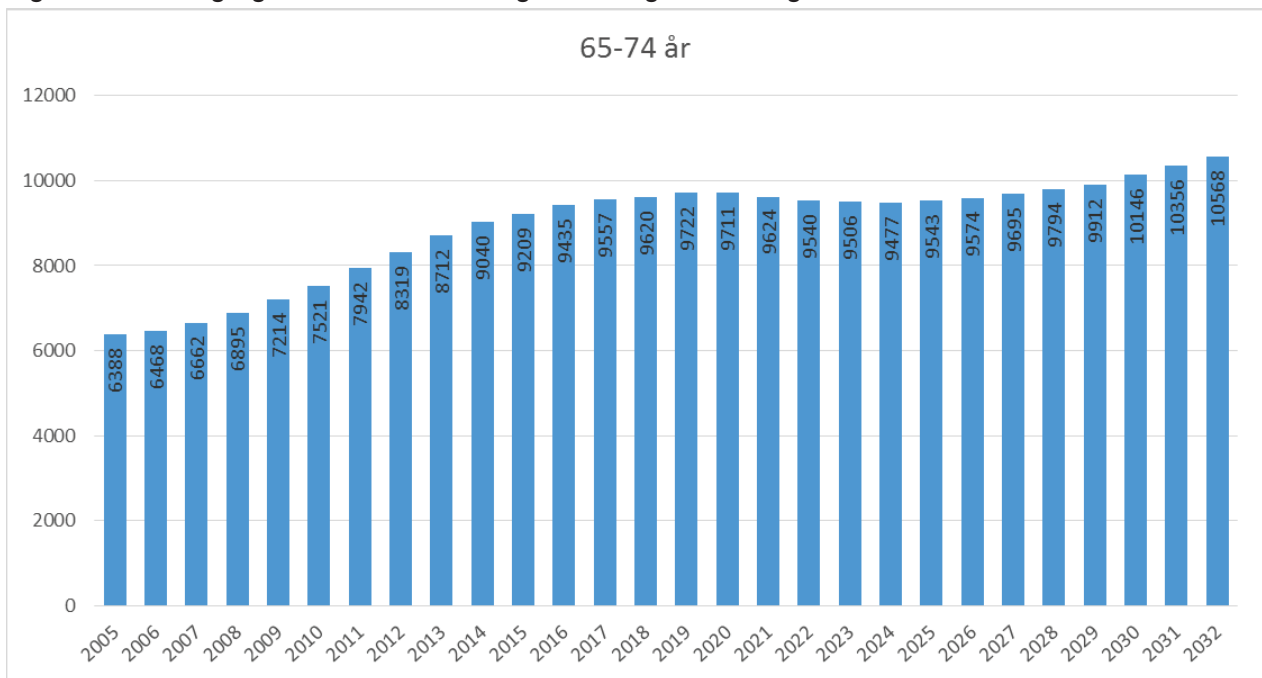
Antallet af 40-59-årige har været inde i en svag stigning, som forventes at fortsætte frem til og med 2019, hvorefter tendens afløses af et lille fald. Dette medfører, at over hele prognoseperioden er udviklingen i aldersgruppen 40-59 årige, som helhed stabilt.

Figur 11: Hittidig og forventet befolkningsudvikling 60-64-årige



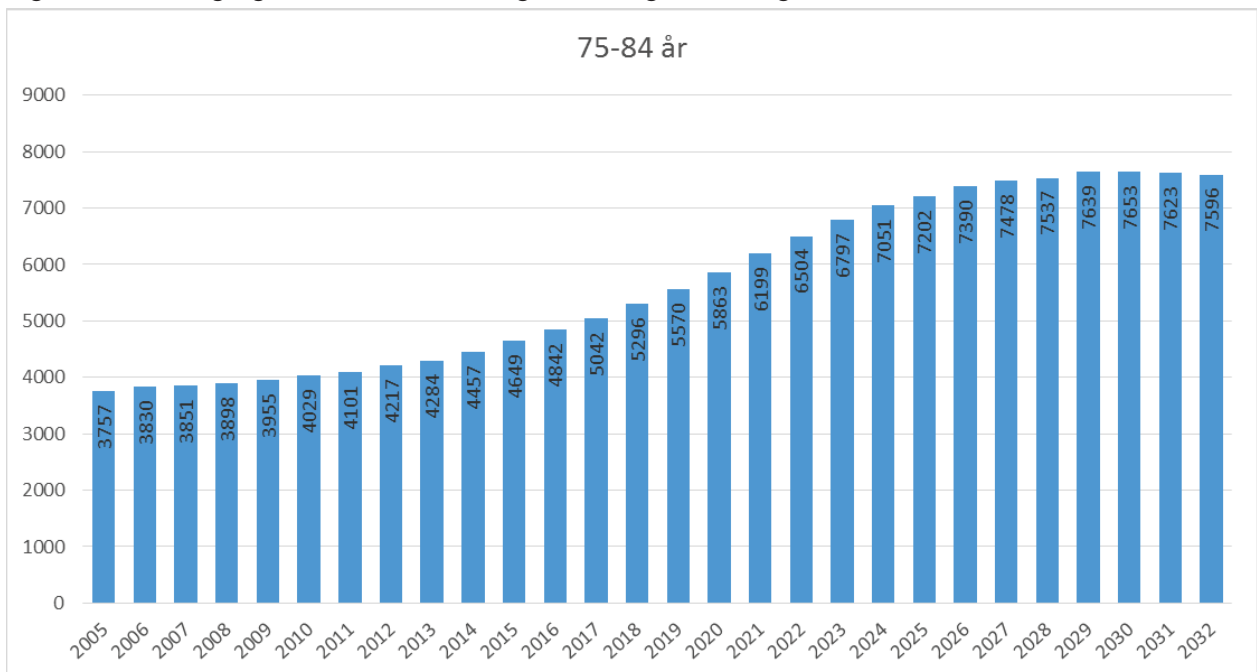
Antallet af 60-64-årige forventes at være nogenlunde stabilt frem til omkring 2020. Derefter er der, i den resterende del af prognoseperiode en forventning, om en stigning i antallet af 60-64 årige frem til 2028, hvorefter antallet igen forventes at falde lidt.

Figur 12: Hittidig og forventet befolkningsudvikling 65-74-årige



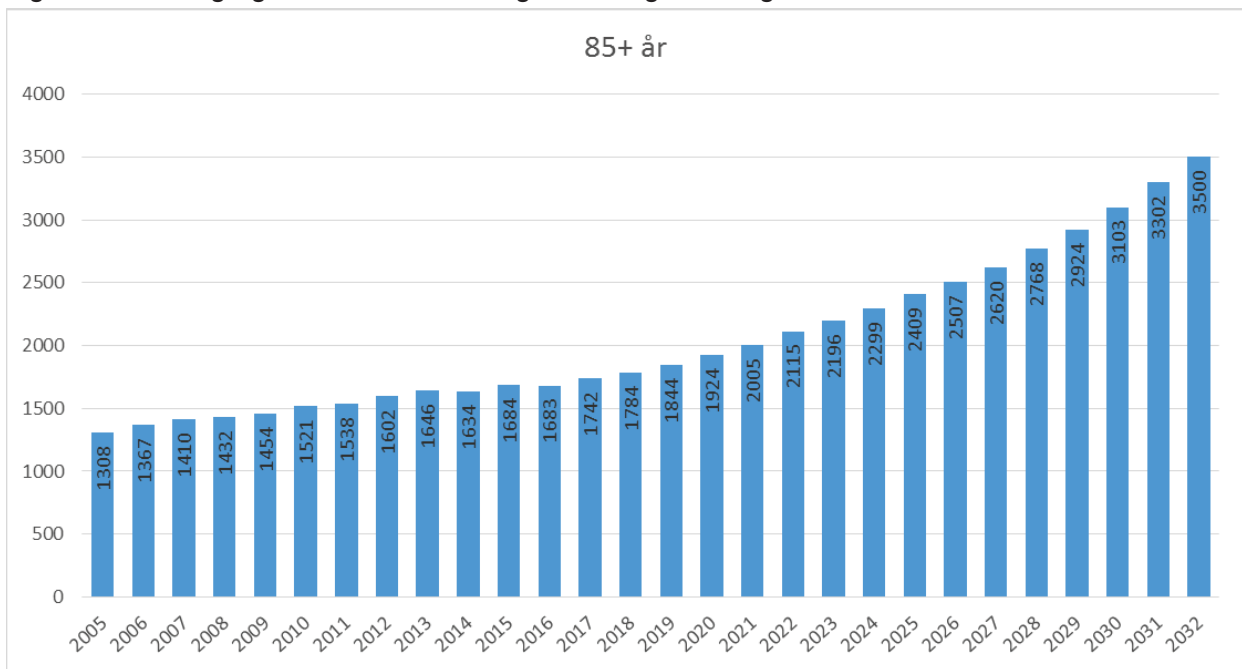
I ovenstående figur fremgår det, at der i de kommende år kan forventes en lille stigning i antallet af 65-74-årige.

Figur 13: Hittidig og forventet befolkningsudvikling 75-84-årige



Der forventes en markant stigning i antallet af 75-84-årige i hele prognoseperioden. Årsagen er dels den stigende levealder og dels de store årgange, som bliver ældre.

Figur 14: Hittidig og forventet befolkningsudvikling 85+ årige



I hele prognoseperioden ses en markant vækst i antallet af 85+-årige.

2. Befolkningsudviklingen i delområderne

Ligesom befolkningsudviklingen varierer mellem aldersgrupper, varierer den også mellem delområderne i Herning Kommune. Delområderne har bl.a. forskellige flyttemønstre og fødselshyppigheder. Derudover vil boligbyggeriets fordeling gøre udviklingsbetingelserne forskellige i de enkelte delområder.

2.1. Befolkningsudviklingen i byer og landområder

Udviklingen i byer og landområder fremgår af nedenstående tabel.

Tabel 3: Befolkningsudvikling i byer og landområder i Herning Kommune

	2018	2022	2032	Ændring 2018-2022	Ændring 2018-2032	Ændring i pct. 2018- 2022	Ændring i pct. 2018- 2032
Herning By (inkl. Birk, Gjellerup; Hammerum, Lind Snjebjerg og Tjørring)	49.531	51.045	54.853	1.514	5.322	3,06%	10,74%
Gullestrup	1.921	1.937	2.084	16	163	0,84%	8,51%
Centerbyer	15.506	16.032	17.451	526	1.945	3,39%	12,55%
Landsbyer	9.443	9.467	9.784	24	341	0,25%	3,61%
Mindre bebyggelser	739	759	798	20	59	2,69%	8,03%
Landområder	11.438	11.224	10.541	-214	-897	-1,87%	-7,84%
Ukendte adresser	155	434	922	279	767	179,79%	494,55%
Total	88.733	90.897	96.433	2.164	7.700	2,44%	8,68%

Note: * Kategorien "ukendte adresser" dækker over personer som er tilmeldt folkeregisteret i Herning Kommune, men som ikke har en "rigtig" postadresse og derfor ikke kan placeres nærmere end kommuneniveau. Desuden er flytninge placeret i denne kategori, da det ikke kan forudsiges på forhånd hvor i kommunen de vil blive boligplaceret.

Tabel 4: Befolkningsudvikling i forstadsområder til Herning By, ekskl. Gullestrup

	2018	2022	2032	Ændring 2018-2022	Ændring 2018-2032	Ændring i pct. 2018- 2022	Ændring i pct. 2018- 2032
Forstadsområder til Herning By ekskl. Gullestrup	23.585	24.923	28.216	1.338	4.631	5,67%	19,63%

Herning Kommune forventer en positiv befolkningsudvikling i udbygningsområderne i og omkring Herning By.

I opgørelsen i tabel 4 indgår Birk, Gjellerup, Hammerum, Lind, Snebjerg og Tjørring, som forstadsbyer til Herning By. Gullestrup betragtes også som et forstadsområde, men da den geografiske afstand mellem Herning By og bebyggelsen er for stor, indgår Gullestrup ikke sammen med de øvrige forstadsområder i tabel 3.

Der forventes en vækst i alle centerbyer i prognoseperioden.

Samlet set forventes der en lille befolkningsfremgang i landsbyerne og mindre bebyggelser under 200 indbyggere i prognoseperioden. Det er dog ikke alle landsbyer og mindre bebyggelser der vil opleve fremgang.

Der forventes befolkningstilbagegang i landområderne. Der kan henvises til bilagsdelen for mere detaljerede oplysninger.

Ud over forskelle i fødselstal er den væsentligste årsag til de lokale forskelle, at der kan forventes vækst i de områder, hvor der bygges mest, mens områder med ringe eller slet ingen boligudbygning må forventes at falde i folketal som følge af den generelle udtynding i boligmassen. Ved en udtynding forstås, at der i den eksisterende boligmasse bliver færre indbyggere pr. bolig.

Det skal pointeres, at jo lavere befolkningstallet er i et delområde, jo større er den statistiske usikkerhed ved en befolkningsfremskrivning for det pågældende delområde.

2.2. Befolkningsudviklingen for 0-10-årige på pasningsdistrikter

Til brug for planlægningen af dagtilbudsområdet er der udarbejdet en oversigt over befolkningsudvikling for 0-10-årige. Udviklingen er opdelt i de 13 pasningsdistrikter, som kan ses på nedenstående kort. De enkelte pasningsdistrikter er sammensat af 1 – 5 skoledistrikter. Der er i Herning Kommune pasningsgaranti indenfor pasningsdistriktet.

Figur 15: Oversigt over pasningsdistrikter

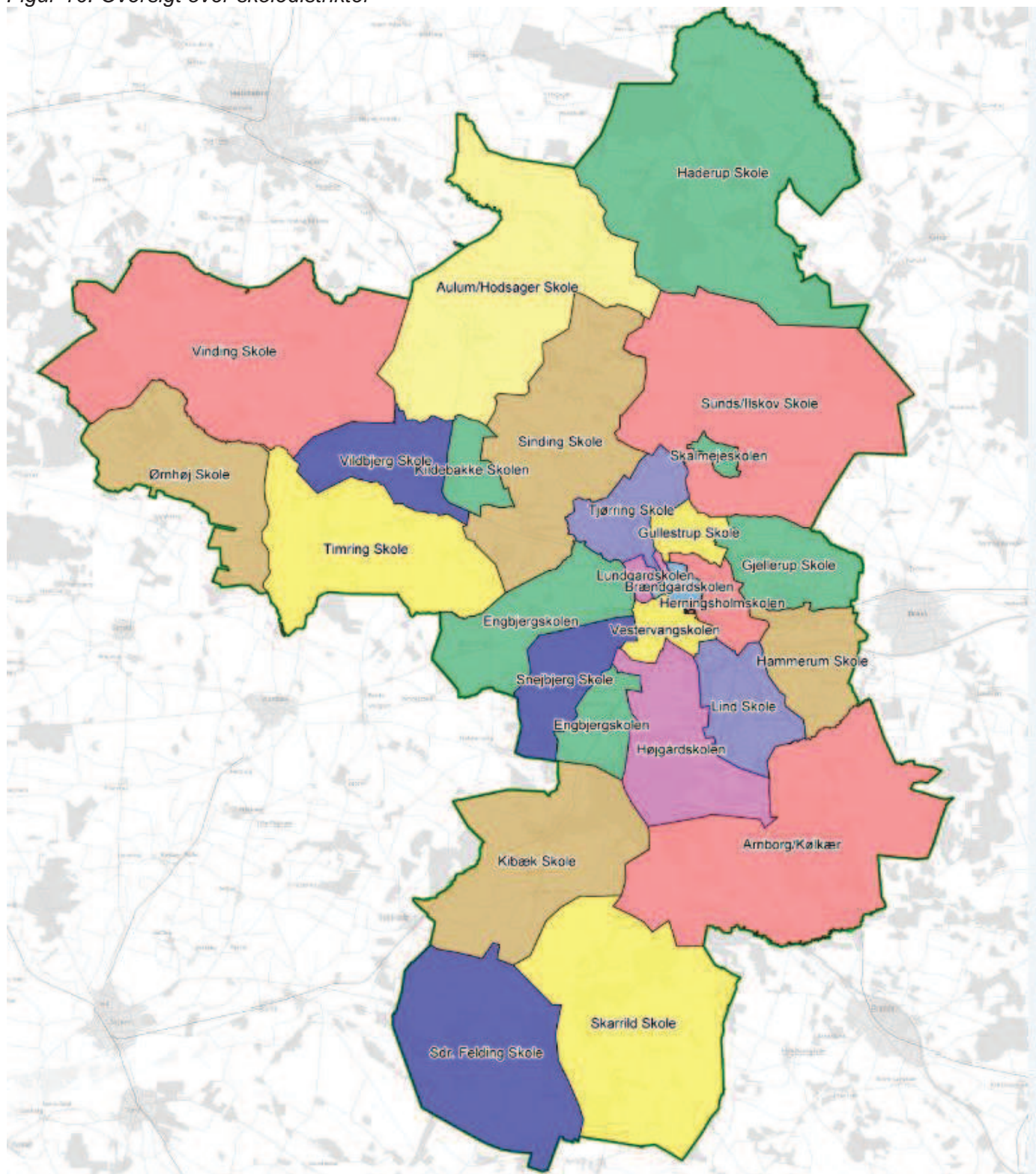


I pasningsdistrikterne er der store variationer i den forventede udvikling for de 0-2-årige, 3-5-årige, 6-8-årige og 9-10-årige. Udviklingen fremgår af bilagsdelen.

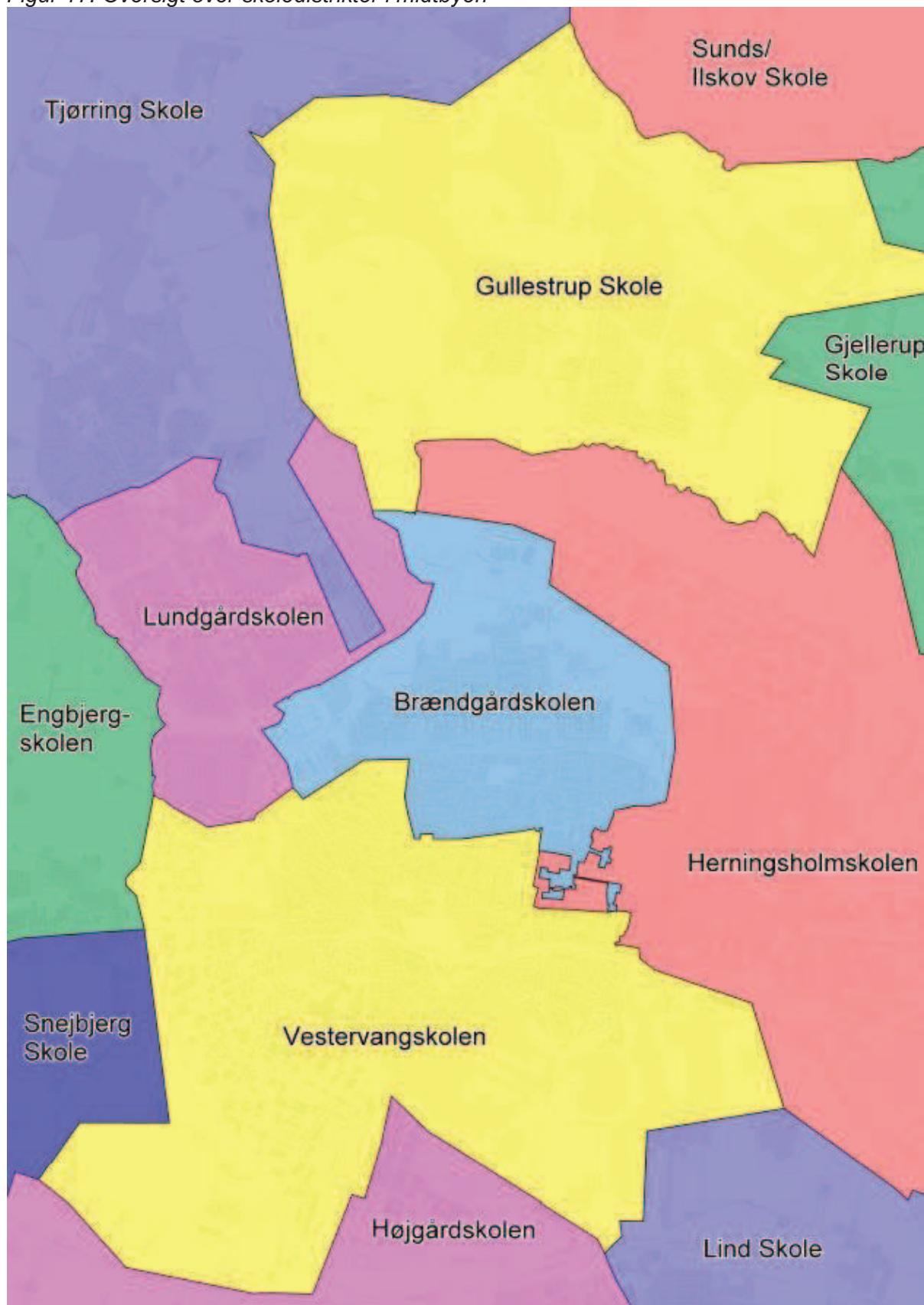
2.3. Befolkningsudviklingen for 6-16-årige på skoledistrikter

Til brug for planlægningen på skoleområdet i Herning Kommune er der udarbejdet en prognose baseret på kommunens 26 skoledistrikter. Den geografiske afgrænsning er afbilledet i nedenstående figurer. Befolkningsudviklingen på skoledistrikter fremgår af bilagsdelen.

Figur 16: Oversigt over skoledistrikter



Figur 17: Oversigt over skoledistrikter i midtbyen



I de enkelte skoledistrikter i Herning Kommune er der relativt store forskelle på den forventede befolkningsudvikling blandt de 6-16-årige. Udviklingen i skoledistrikterne på de 6-16 årige svinger fra -31 % til 60 % i perioden 2018-2032.

Der udarbejdes en særskilt skoleprognose til brug for skoleområdet, som tager højde for de særlige forhold på skoleområdet bl.a. omkring skoleelever, som søger skole uden for eget skoledistrikt.

2.4. Befolkningsudviklingen i ældredistrikter

Befolkningsudviklingen på ældreområdet er beskrevet med en opdeling på kommunens 4 administrative områder, som er afbilledet på nedenstående kort. Udviklingen fremgår af bilagsdelen.

Figur 18: Oversigt over ældredistrikter



Som det fremgår tidligere af rapporten forventes en stor vækst i gruppen af ældre over 60 år i perioden 2019-2032. Den kraftige stigning kan henhøres til, at de store årgange fra bl.a. 1940'erne bliver ældre, og forventninger om en stigende levealder. Stigningen er særlig markant for gruppen af 75+ årige.

3. Datagrundlag og forudsætninger

Herning Kommune anvender COWI's befolkningsprognosesystem – Demografix til beregning af befolkningsprognosen. I denne forbindelse er alle områdeinddelinger i Herning Kommune stedfæstet på GIS-kort med udgangspunkt i den gældende kommuneplan.

3.1. De overordnede prognoseforudsætninger

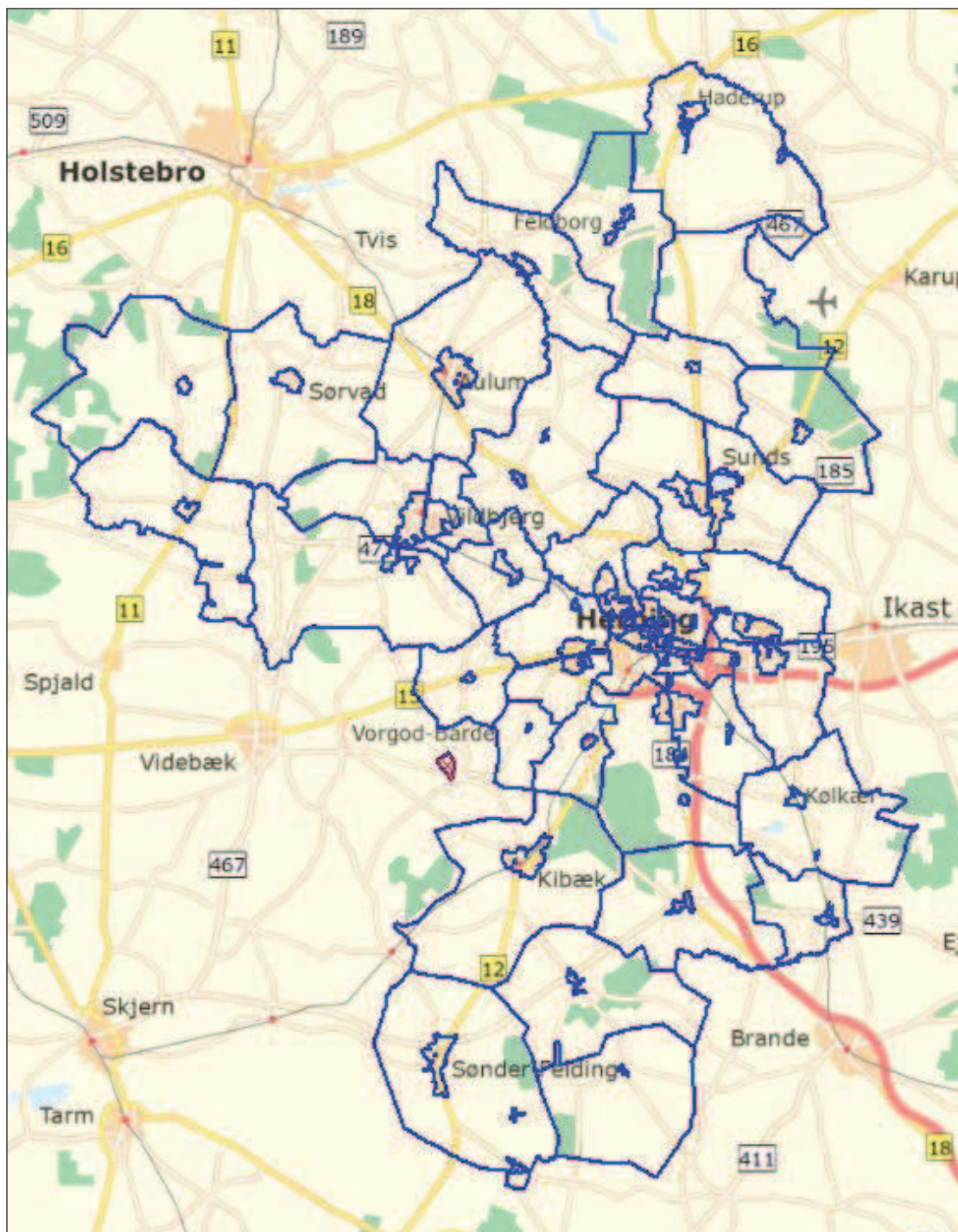
De overordnede forudsætninger, som ligger til grund for prognosen 2019-2032, er følgende:

- Fra Det Centrale Personregister (CPR) er der indhentet befolkningsdata for perioden 2004-2017. Datasættet indeholder oplysninger over folketal i 1 års aldersklasser fordelt på køn og alder. Herudover indeholder datasættet oplysninger om antal fødsler, dødsfald samt til- og fraflytninger for alle basisområder i Herning Kommune. Prognosen tager således afsæt i befolkningsudviklingen i Herning Kommune i de sidste 14 år.
- Herning Kommune er i prognosesammenhæng inddelt i 149 basisområder, der kombineret danner kommunens 26 skoledistrikter, 13 pasningsdistrikter og 4 ældredistrikter. De 149 basisområder, som er illustreret på næste side, er dannet ved en opsplitning af kommunens skoledistrikter således at bl.a. by og land er skilt fra hinanden. Desuden er der udskilt områder med helt særlige befolkningsforhold som f.eks. større plejehjem eller institutioner. Folketallene i disse specielle områder er forudsat konstante over hele prognoseperioden.
- For at minimere usikkerheder er basisområderne samlet i parameterområder for henholdsvis flyttemønstre og fertilitet. Det vil sige, at områder, der minder om hinanden med hensyn til flyttemønstre og fertilitet, er beregnet som samlede enheder.
- Til beregning af antal dødsfald er anvendt landsdækkende aldersbetingede dødshyppigheder for både mænd og kvinder justeret til niveauet i Herning Kommune. Der er således korrigeret for den lokale middellevealder samt forventninger om stigende levealder over tid. På trods af forventninger om stigende levealder ventes antallet af døde dog at være stigende over hele prognoseperioden som følge af stadigt flere ældre. Prognosen er baseret på dødeligheden i 2008-2017.
- Til beregning af antal fødsler er anvendt den aldersbetingede fertilitet for kvinder i alderen 15-49 år. Udviklingsprofilen på fertilitet er baseret på DREAM modellens forventninger til fertiliteten på landsplan. Der har i de sidste år været flere fødsler i Herning Kommune end det forventede antal fødsler i den sidste befolkningsprognose. Derfor bygger antallet af fødsler på et historisk niveau fra 2005-2011 sammenholdt med antallet af fødsler i 2017.

Modellen beregner som udgangspunkt, at der i den sidste del af prognoseperioden er et højere antal fødsler, end det historisk har været tilfældet i Herning Kommune. For ikke at beregne et urealistisk højt antal fødsler, er der lagt et loft ind i prognosen. Det betyder, at fertiliteten holdes konstant fra 2021 og resten af prognoseperioden.

Fertilitetsniveauet varierer indenfor Herning Kommune, hvorfor der arbejdes med varierende fødselshyppigheder i de forskellige delområder.

Figur 19: Oversigt over basisområder i Herning Kommune



- Flytteparametrene er udtryk for relative til- og fraflytningshyppigheder og beregnes for hvert parameterområde for sig. Flytteparametrene er beregnet ud fra de faktiske flytninger i 2011-2017.
- I prognosemodellen er der indlagt data for det realiserede boligbyggeri i perioden 2004-2017, ligesom det forventede boligbyggeri i perioden 2018-2031 er medregnet jf. afsnit 3.3.
- Endeligt er det muligt at indregne det forventede antal flytninge i modellen. Cowi har anbefalet, at man benytter denne mulighed for at få så realistisk et billede af befolkningsudviklingen som muligt.

Vurderingen af den fremtidige udvikling i antallet af flygtninge til Herning Kommune tager udgangspunkt i den udmeldte flygtningekvote i 2018 og budgetforudsætningerne fra Kommunernes Landsforening. Herudover er beskæftigelsesområdet inddraget i at give et kvalificeret bud på, hvad Herning Kommune kan forvente at modtage af flygtninge og familiesammenførte. Udviklingen forventes på den baggrund at være relativt stabil i hele perioden. Da det ikke på forhånd vides, hvilke områder flygtningene forventes at blive boligplaceret i og hvor længe de kan forventes at blive boende der, er flygtningene samlet i kategorien "Ukendte adresser".

3.2. Beregningsmetode

Ændringer i folketallet er afhængige af en række demografiske komponenter.

Befolkningsbalanceligningen

Samspillet mellem befolkningens størrelse og de demografiske komponenter kan sammenfattes i befolkningsbalanceligningen:

Udgangsbefolkning i delområdet
+ fødsler i delområdet i perioden
- døde i delområdet i perioden
+ tilflyttere til delområdet i perioden
- fraflyttere fra delområdet i perioden
= Slutbefolkning i delområdet

I Demografix prognosen beregnes ovenstående for befolkningen i hvert delområde fordelt på køn og alder (1-års intervaller). Den del af befolkningsudviklingen, som skyldes fødsler og dødsfald genereres af befolkningen selv.

Antal tilflyttere består dels af antal tilflyttere til den eksisterende boligmasse og dels af antal tilflyttere til nye boliger i prognoseåret. På lignende måde opdeles antal fraflyttere i antal fraflyttere fra den eksisterende boligmasse samt antal fraflyttere fra nedlagte boliger.

Beregningssikkerhed

Befolkningsprognosen er ikke en forudsigelse om den fremtidige befolkningsudvikling, men den giver et kvalificeret bud på, hvorledes befolkningen vil udvikle sig, efter de forudsætninger, den bygger på, er gældende i hele prognoseperioden. Usikkerheden vil øges, efterhånden som prognoseåret fjerner sig fra basisåret. Desuden vil der være knyttet størst statistisk usikkerhed til delområder med små folketal.

Præcisionen af de beregnede resultater afhænger af, hvor præcist de benyttede data afspejler virkeligheden med hensyn til flyttemønstre, fertilitet, dødshyppighed osv.

Befolkningsprognosen for Herning Kommune er baseret på tal fra perioden 2004-2017 og resultaterne skal derfor sammenholdes med en vurdering af, om disse udgangsårs var "typiske år". Umiddelbart kan det konstateres, at alle historiske år har haft stigning i folketallet.

3.3. Boligbyggeprogram

Historisk og planlagt boligbyggeri

Boligbyggeriet i Herning Kommune har i 2004-2017 varieret fra 194 til 446 boliger pr. år (gennemsnitligt 314 boliger pr. år).

I denne prognose forventes opført i alt 4.651 boliger i perioden 2018-2031, hvilket svarer til gennemsnitligt 332 boliger pr. år i prognoseårene - altså et niveau, der ligger på et lidt højere niveau end det gennemsnitlige boligbyggeri i perioden 2004-2017.

I boligbyggeprogrammet er indarbejdet politisk besluttede ungdoms- og ældreboliger.

Boligprogrammet er udarbejdet i overensstemmelse med Planstrategien.

43,6 % af de ny opførte boliger i prognosen ventes at være parcelhuse, 22,3 % rækkehuse, 30,0 % etageboliger samt 4,1% ungdoms- og ældreboliger.

Tabel 5: Det realiserede boligbyggeri i perioden 2004-2017 samt det forventede boligbyggeri i årene 2018-2031 fordelt på boligtyper

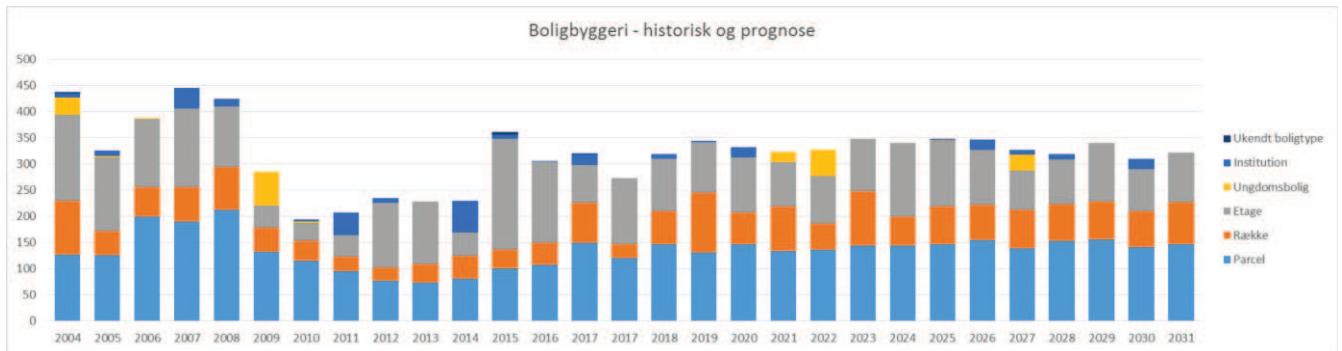
Nyopførte boliger 2004-2017

	2004	2005	2006	2007	2008	2009	2010	2011	2012	2013	2014	2015	2016	2017
Parcel	128	126	200	191	213	133	115	96	78	73	81	101	108	150
Række	102	46	57	66	82	46	39	28	25	36	44	35	42	76
Etage	164	141	130	150	115	42	34	40	123	120	45	212	155	73
Ungdomsbolig	34	3	1	0	0	64	2	0	0	0	0	0	0	0
Institution	8	10	0	39	13	0	4	44	10	0	60	8	2	20
Ukendt boligtype	2	0	0	0	1	0	0	0	0	0	0	6	0	1
Total	438	326	388	446	424	285	194	208	236	229	230	362	307	320

Program for fremtidigt boligbyggeri

	2018	2019	2020	2021	2022	2023	2024	2025	2026	2027	2028	2029	2030	2031
Parcel	147	132	147	134	136	145	145	147	155	139	154	156	142	147
Række	64	114	61	85	51	103	55	73	67	74	70	73	69	80
Etage	99	96	105	85	90	101	140	127	105	75	85	111	80	95
Ungdomsbolig	0	0	0	20	50	0	0	0	0	30	0	0	0	0
Institution	9	2	20	0	0	0	0	0	20	10	10	0	20	0
Total	319	344	333	324	327	349	340	348	347	328	319	340	311	322

Figur 20: Det realiserede boligbyggeri i perioden 2004-2017 samt det forventede boligbyggeri i årene 2018-2031 fordelt på boligtyper



Boligprogrammets betydning for befolkningsudviklingen

En af de vigtigste faktorer i forhold til befolkningsstiltvæksten er antallet af boliger, der opføres. Boligprogrammet har således en afgørende betydning for befolkningsprognosens resultat. Der er variationer mellem de forskellige boligtyper. Hvis boligbyggeriet bliver lavere end forudsat i denne prognose, vil stigningen i befolkningstallet også blive mindre.

Bilagsoversigt

Befolkningsudviklingen i hele kommunen	1
Befolkningsudviklingen på delområder	2
Udviklingen i skoledistrikter	3
Udviklingen i skoledistrikter 6-16-årige	4
Befolkningsudviklingen i skoledistrikterne	5
Udvikling i pasningsdistrikter 0-2-årige og 3-5-årige	19
Udvikling i pasningsdistrikter 6-8-årige og 9-10-årige	20
Udvikling i ældredistrikter	21
Befolkningsudviklingen i Herning midtby	22
Befolkningsudviklingen i forstadsområder	23
Befolkningsudviklingen i centerbyer (over 1000 indbyggere)	27
Befolkningsudviklingen i landsbyer (200- ca. 1000 indbyggere)	29
Befolkningsudviklingen i mindre bebyggelser (under 200 indbyggere)	40
Befolkningsudviklingen i landområder	46

Befolkningsudviklingen i hele kommunen

Alders- grupper	2018	2019	2020	2021	2022	2023	2024	2025	2026	2027	2028	2029	2030	2031	2032
0-2 år	2864	2987	3038	3081	3112	3137	3158	3175	3191	3208	3222	3238	3253	3265	3277
3-5 år	2927	2887	2937	3022	3130	3173	3213	3244	3271	3292	3309	3326	3343	3358	3373
6-16 år	12178	12073	12031	11956	11880	11825	11845	11830	11868	11941	11991	12064	12176	12295	12440
17-24 år	9307	9358	9316	9348	9350	9381	9385	9432	9442	9428	9439	9436	9426	9386	9349
25-39 år	15335	15405	15552	15664	15762	15951	16139	16284	16409	16516	16572	16641	16674	16695	16731
40-59 år	24207	24240	24235	24183	24147	24035	23880	23694	23586	23486	23493	23531	23589	23646	23716
60-64 år	5215	5181	5228	5292	5360	5404	5542	5734	5886	6036	6104	6063	5993	5952	5884
65-74 år	9620	9722	9711	9624	9540	9506	9477	9543	9574	9695	9794	9912	10146	10356	10568
75-84 år	5296	5570	5863	6199	6504	6797	7051	7202	7390	7478	7537	7639	7653	7623	7596
85+ år	1784	1844	1924	2005	2115	2196	2299	2409	2507	2620	2768	2924	3103	3302	3500
Total	88733	89267	89835	90375	90897	91406	91988	92546	93126	93700	94230	94774	95354	95878	96433

Befolkningsudviklingen på delområder

Bytype	Navn	2018	2022	2032	Ændring fra 2018-2022	Ændring fra 2018-2032	Ændring i pct. fra 2018-2022	Ændring i pct. fra 2018-2032
Herning		25946	26122	26637	176	691	0,68%	2,66%
Forstadsområder	Birk	437	437	436	0	-1	-0,04%	-0,12%
	Gjellerup	3850	4000	4465	150	615	3,89%	15,99%
	Gullestrup	1921	1937	2084	16	163	0,84%	8,51%
	Hammerum	3557	3662	3858	105	301	2,95%	8,48%
	Lind	5136	5554	6339	418	1203	8,13%	23,42%
	Snejbjerg	4059	4466	5962	407	1903	10,03%	46,89%
	Tjørring	6546	6805	7154	259	608	3,96%	9,29%
Centerbyer	Aulum by	3235	3343	3614	108	379	3,34%	11,72%
	Kibæk by	2648	2697	2840	49	192	1,86%	7,23%
	Sdr. Felding by	1488	1501	1543	13	55	0,90%	3,70%
	Sunds by	4075	4279	4826	204	751	5,01%	18,44%
	Vildbjerg by	4060	4212	4628	152	568	3,74%	13,99%
Landsbyer	Arnborg by	650	624	587	-26	-63	-4,07%	-9,70%
	Fasterholt by	350	341	321	-9	-29	-2,45%	-8,27%
	Feldborg by	538	538	532	0	-6	-0,05%	-1,15%
	Høgild	283	272	252	-11	-31	-3,72%	-11,11%
	Haderup by	654	660	685	6	31	0,91%	4,75%
	Haunstrup by	186	179	168	-7	-18	-3,98%	-9,65%
	Hodsager by	425	421	420	-4	-5	-1,02%	-1,25%
	Ilskov by	747	748	748	1	1	0,12%	0,07%
	Kølkær by	556	544	520	-12	-36	-2,11%	-6,55%
	Sørvad by	1066	1099	1394	33	328	3,10%	30,78%
	Simmelkær by	275	277	278	2	3	0,89%	1,17%
	Sinding by	271	284	307	13	36	4,72%	13,11%
	Skarrild by	297	295	281	-2	-16	-0,67%	-5,47%
	Skibbild-Nøvling by	724	718	695	-6	-29	-0,77%	-4,03%
	Stakroge by	232	231	222	-1	-10	-0,47%	-4,31%
	Studsgård by	451	437	401	-14	-50	-3,02%	-11,19%
	Timring by	820	837	836	17	16	2,04%	1,96%
Vind by	221	235	277	14	56	6,12%	25,46%	
Ørnhøj by	697	727	862	30	165	4,24%	23,67%	
Mindre bebyggelser	Ørre	86	84	85	-2	-1	-1,99%	-1,74%
	Abildå	62	64	65	2	3	3,29%	4,44%
	Fårbæk by	26	27	28	1	2	5,44%	9,48%
	Gødstrup	47	50	47	3	0	5,54%	0,89%
	Gjelleruplund	36	35	37	-1	1	-2,96%	1,84%
	Karstoft	108	110	106	2	-2	1,51%	-2,17%
	Nørre Kollund	159	152	147	-7	-12	-4,11%	-7,83%
	Søbylund	46	46	44	0	-2	0,67%	-3,55%
	Sandet	46	47	44	1	-2	1,58%	-4,80%
	Skærbæk	61	83	141	22	80	36,27%	131,23%
Tanderupkær	62	60	55	-2	-7	-2,73%	-11,05%	
Mindre bebyggelser og landområder		11438	11224	10541	-214	-897	-1,87%	-7,84%
Ukendte adresser		155	434	922	279	767	179,79%	494,55%
Total		88733	90897	96433	2164	7700	2,44%	8,68%

Udviklingen i skoledistrikter, total befolkning

Skoledistrikt	2018	2022	2032	Ændring fra 2018-2022	Ændring fra 2018-2032	Ændring i pct. fra 2018-2022	Ændring i pct. fra 2018-2032
Arnborg-Kølkær (Læringscenter Syd)	2323	2267	2134	-56	-189	-2,40%	-8,14%
Aulum-Hodsager Skole	4924	4987	5153	63	229	1,28%	4,65%
Brændgårdskolen	6205	5997	5865	-208	-340	-3,34%	-5,48%
Engbjergskolen	3082	3378	4760	296	1678	9,61%	54,46%
Gjellerupskolen	4232	4374	4833	142	601	3,37%	14,19%
Gullestrup Skole	1992	2006	2151	14	159	0,73%	8,01%
Haderup Skole	2013	2011	1986	-2	-27	-0,11%	-1,33%
Hammerum Skole	3901	4000	4187	99	286	2,55%	7,33%
Herningsholmskolen	11940	11996	11944	56	4	0,47%	0,04%
Højgårdskolen	2792	2978	3286	186	494	6,66%	17,68%
Kibæk Skole	3380	3402	3485	22	105	0,66%	3,12%
Kildebakkeskolen	1301	1338	1528	37	227	2,87%	17,42%
Lind Skole	3374	3610	4101	236	727	6,99%	21,56%
Lundgårdskolen	3841	3782	3707	-59	-134	-1,55%	-3,49%
Sdr. Felding Skole	2410	2400	2382	-10	-28	-0,42%	-1,18%
Sinding Skole	1879	1879	1835	0	-44	-0,02%	-2,35%
Skalmejeskolen	2228	2283	2633	55	405	2,49%	18,17%
Skarrild Skole	998	977	917	-21	-81	-2,12%	-8,14%
Snebjerg Skole	2678	2775	2798	97	120	3,62%	4,47%
Sunds-Ilskov Skole	3817	3961	4111	144	294	3,77%	7,70%
Timring Skole	1413	1412	1368	-1	-45	-0,10%	-3,19%
Tjørring Skole	2905	3223	3639	318	734	10,96%	25,27%
Vestervangskolen	8316	8649	9341	333	1025	4,01%	12,33%
Vildbjerg Skole	3193	3296	3497	103	304	3,24%	9,53%
Vinding Skole	2247	2262	2542	15	295	0,68%	13,12%
Ørnhøj Skole	1194	1218	1328	24	134	2,04%	11,23%
Ukendte adresser	155	434	922	279	767	179,79%	494,55%
Hovedtotal	88733	90897	96433	2164	7700	2,44%	8,68%

Udviklingen i skoledistrikter, 6-16-årige

Skoledistrikt, 6-16 årige	2018	2022	2032	Ændring fra 2018-2022	Ændring fra 2018-2032	Ændring i pct. fra 2018-2022	Ændring i pct. fra 2018-2032
Arnborg-Kølkær (Læringscenter Syd)	266	285	263	19	-3	6,99%	-1,20%
Aulum-Hodsager Skole	764	733	711	-31	-53	-4,01%	-6,97%
Brændgårdskolen	891	742	614	-149	-277	-16,75%	-31,09%
Engbjergskolen	464	514	741	50	277	10,81%	59,79%
Gjellerupskolen	705	661	737	-44	32	-6,21%	4,53%
Gullestrup Skole	358	317	316	-41	-42	-11,37%	-11,86%
Haderup Skole	275	259	274	-16	-1	-5,95%	-0,19%
Hammerum Skole	565	585	646	20	81	3,53%	14,42%
Herningsholmskolen	1165	1083	1015	-82	-150	-7,04%	-12,85%
Højgårdskolen	421	443	515	22	94	5,11%	22,34%
Kibæk Skole	507	470	459	-37	-48	-7,38%	-9,55%
Kildebakkeskolen	240	215	219	-25	-21	-10,28%	-8,91%
Lind Skole	647	627	667	-20	20	-3,09%	3,02%
Lundgårdskolen	535	468	416	-67	-119	-12,46%	-22,30%
Sdr. Felding Skole	334	298	303	-36	-31	-10,74%	-9,29%
Sinding Skole	240	244	248	4	8	1,53%	3,34%
Skalmejeskolen	370	334	379	-36	9	-9,61%	2,32%
Skarrild Skole	153	133	117	-20	-36	-13,37%	-23,85%
Snebjerg Skole	385	400	433	15	48	3,87%	12,52%
Sunds-Ilskov Skole	538	519	578	-19	40	-3,56%	7,35%
Timring Skole	232	213	186	-19	-46	-8,04%	-19,79%
Tjørring Skole	489	550	586	61	97	12,39%	19,79%
Vestervangskolen	625	765	926	140	301	22,32%	48,14%
Vildbjerg Skole	443	451	474	8	31	1,82%	7,07%
Vinding Skole	384	345	346	-39	-38	-10,08%	-10,00%
Ørnhøj Skole	171	167	179	-4	8	-2,52%	4,90%
Ukendte adresser	11	60	95	49	84	444,14%	759,42%
Total	12178	11880	12440	-298	262	-2,45%	2,16%

Befolkningsudviklingen i skoledistrikterne

Arnborg-Kølkær Skoledistrikt (Læringscenter Syd)

Aldersgrupper	2018	2019	2020	2021	2022	2023	2024	2025	2026	2027	2028	2029	2030	2031	2032
0-2 år	79	79	79	77	75	75	73	72	70	70	69	69	68	67	66
3-5 år	90	80	75	75	76	76	75	74	72	72	70	70	69	68	67
6-16 år	266	275	283	285	285	280	285	283	277	272	270	270	266	263	263
17-24 år	186	174	166	161	157	159	154	153	155	158	157	154	154	153	150
25-39 år	389	387	381	378	373	370	370	365	358	358	353	352	348	343	340
40-59 år	725	719	706	696	680	668	648	629	626	611	601	594	585	582	576
60-64 år	189	184	182	176	176	176	184	188	181	182	182	175	169	168	162
65-74 år	253	258	265	270	273	279	280	282	276	275	282	285	288	280	282
75-84 år	100	108	117	126	130	132	134	139	149	156	157	160	163	166	167
85+ år	46	45	44	42	43	46	47	48	49	49	50	53	56	59	61
Total	2323	2309	2297	2285	2267	2262	2250	2234	2214	2204	2190	2182	2166	2148	2134

Aulum-Hodsagers Skoledistrikt

Aldersgrupper	2018	2019	2020	2021	2022	2023	2024	2025	2026	2027	2028	2029	2030	2031	2032
0-2 år	177	181	178	182	183	182	182	182	182	182	184	183	181	183	183
3-5 år	198	195	192	184	188	186	189	190	190	190	192	191	190	191	192
6-16 år	764	749	738	738	733	726	724	711	713	712	707	706	706	709	711
17-24 år	409	413	418	420	418	414	408	415	414	411	417	414	412	413	411
25-39 år	793	811	822	826	828	837	844	853	863	866	870	867	861	866	868
40-59 år	1280	1287	1286	1286	1287	1284	1273	1266	1253	1248	1257	1256	1262	1270	1271
60-64 år	302	278	260	269	278	279	293	299	311	315	326	322	320	313	311
65-74 år	585	605	615	587	583	566	539	533	534	529	527	527	523	543	555
75-84 år	280	288	301	330	350	373	405	416	432	446	448	460	465	453	449
85+ år	136	138	138	141	139	140	143	146	145	151	161	169	178	194	203
Total	4924	4945	4949	4962	4987	4988	5000	5009	5036	5050	5089	5095	5098	5135	5153

Brændgårdskolens distrikt

Aldersgrupper	2018	2019	2020	2021	2022	2023	2024	2025	2026	2027	2028	2029	2030	2031	2032
0-2 år	238	228	204	198	196	196	197	196	195	196	195	194	193	191	191
3-5 år	241	211	222	196	195	183	182	182	181	182	181	180	179	179	178
6-16 år	891	838	774	771	742	717	700	678	659	650	641	628	620	618	614
17-24 år	749	836	875	877	871	913	893	881	873	863	852	847	840	827	822
25-39 år	1310	1235	1209	1195	1183	1191	1206	1206	1202	1203	1199	1191	1182	1174	1171
40-59 år	1488	1478	1457	1424	1427	1413	1398	1378	1361	1343	1329	1321	1301	1290	1286
60-64 år	300	309	315	339	326	318	327	332	326	348	351	345	349	345	335
65-74 år	499	499	500	508	526	540	547	565	569	577	589	599	610	622	633
75-84 år	373	386	401	405	409	417	425	425	443	442	440	441	442	444	452
85+ år	116	112	117	121	122	129	135	140	149	152	158	164	173	178	183
Total	6205	6132	6075	6033	5997	6016	6010	5983	5957	5955	5936	5912	5889	5867	5865

Engbjergskolens distrikt

Aldersgrupper	2018	2019	2020	2021	2022	2023	2024	2025	2026	2027	2028	2029	2030	2031	2032
0-2 år	121	117	121	126	133	141	148	155	164	168	173	177	182	190	200
3-5 år	132	126	130	136	138	146	154	162	172	178	185	189	196	204	214
6-16 år	464	482	482	493	514	527	549	571	602	615	638	653	673	706	741
17-24 år	232	233	236	253	255	270	270	278	280	297	303	315	326	334	341
25-39 år	513	517	519	548	564	595	622	655	691	711	735	751	774	806	846
40-59 år	875	870	865	894	923	954	968	978	1005	1030	1073	1097	1129	1174	1226
60-64 år	238	239	239	230	226	216	226	236	250	255	251	245	240	246	249
65-74 år	375	379	380	387	407	434	441	448	450	456	452	464	478	492	503
75-84 år	109	124	147	176	185	201	225	247	264	279	297	308	317	328	343
85+ år	23	24	25	29	33	37	40	44	47	52	59	68	79	91	96
Total	3082	3112	3143	3272	3378	3523	3642	3777	3925	4041	4167	4266	4395	4570	4760

Gjellerupskolens distrikt

Aldersgrupper	2018	2019	2020	2021	2022	2023	2024	2025	2026	2027	2028	2029	2030	2031	2032
0-2 år	142	140	145	145	153	159	164	169	172	173	175	178	179	179	181
3-5 år	142	138	142	165	167	173	173	180	185	188	190	195	196	197	199
6-16 år	705	694	684	663	661	652	655	661	666	675	687	701	708	719	737
17-24 år	354	352	346	355	349	353	358	356	352	345	340	340	346	342	344
25-39 år	505	527	571	608	637	668	695	724	737	744	753	769	772	771	781
40-59 år	1332	1336	1322	1320	1311	1295	1288	1288	1269	1248	1243	1251	1251	1248	1251
60-64 år	287	277	261	253	237	248	261	270	296	318	324	330	336	327	323
65-74 år	504	486	490	497	496	486	475	465	467	465	482	490	490	507	522
75-84 år	228	262	280	290	311	333	344	356	357	363	355	352	357	359	364
85+ år	33	30	36	44	53	58	66	76	79	82	93	105	114	119	131
Total	4232	4242	4276	4340	4374	4426	4477	4545	4580	4600	4642	4712	4748	4767	4833

Gullestrup Skoledistrikt

Aldersgrupper	2018	2019	2020	2021	2022	2023	2024	2025	2026	2027	2028	2029	2030	2031	2032
0-2 år	67	69	70	71	72	73	76	77	78	78	78	78	80	80	79
3-5 år	70	70	73	73	76	77	80	81	84	84	85	85	87	87	87
6-16 år	358	343	336	329	317	305	308	301	300	299	302	302	308	313	316
17-24 år	239	212	199	190	186	187	183	183	183	180	177	175	173	171	168
25-39 år	302	317	330	334	339	344	357	358	365	362	366	366	370	371	367
40-59 år	641	638	634	617	604	596	593	581	572	569	570	561	563	563	559
60-64 år	112	122	136	138	135	130	134	137	140	139	140	143	138	137	139
65-74 år	166	167	173	189	193	199	210	214	217	226	225	232	243	248	246
75-84 år	28	41	50	55	72	87	95	104	118	121	134	136	137	146	150
85+ år	9	9	10	11	12	13	15	19	19	22	25	29	32	35	42
Total	1992	1988	2011	2007	2006	2010	2051	2056	2077	2082	2103	2108	2130	2152	2151

Haderup Skoledistrikt

Aldersgrupper	2018	2019	2020	2021	2022	2023	2024	2025	2026	2027	2028	2029	2030	2031	2032
0-2 år	63	70	76	80	80	80	79	79	78	78	77	77	77	76	76
3-5 år	72	67	66	66	72	76	78	78	78	77	77	77	76	76	75
6-16 år	275	268	263	269	259	258	264	267	269	269	272	272	273	274	274
17-24 år	169	168	165	157	162	158	151	148	149	149	148	150	150	149	148
25-39 år	338	346	348	360	361	365	362	359	356	355	351	351	349	346	344
40-59 år	570	561	563	551	547	544	540	534	538	532	533	531	528	526	524
60-64 år	126	130	130	131	136	141	139	145	139	139	138	137	136	137	133
65-74 år	237	237	229	230	226	219	220	216	215	213	214	216	222	219	222
75-84 år	127	125	127	123	122	124	126	130	137	144	142	143	140	140	138
85+ år	36	36	38	41	45	47	46	44	44	41	43	44	47	49	51
Total	2013	2008	2006	2007	2011	2012	2006	2001	2003	1998	1996	1998	1999	1991	1986

Hammerum Skoledistrikt

Aldersgrupper	2018	2019	2020	2021	2022	2023	2024	2025	2026	2027	2028	2029	2030	2031	2032
0-2 år	127	146	158	163	161	161	159	156	155	153	152	154	154	153	153
3-5 år	140	138	136	150	162	171	174	172	171	169	168	168	168	167	167
6-16 år	565	569	582	578	585	595	592	595	603	615	619	631	636	638	646
17-24 år	404	369	361	352	348	341	351	354	354	349	350	345	346	347	345
25-39 år	712	713	704	691	685	689	690	679	678	674	673	680	678	668	667
40-59 år	990	1012	1041	1066	1069	1061	1062	1062	1058	1068	1071	1071	1085	1088	1095
60-64 år	202	200	197	190	198	214	222	234	253	247	239	245	234	233	238
65-74 år	438	430	425	397	388	389	391	387	369	381	390	395	404	416	418
75-84 år	231	244	259	288	304	309	313	314	322	323	326	323	319	305	302
85+ år	92	93	98	97	100	102	102	105	111	120	125	130	137	149	155
Total	3901	3915	3963	3975	4000	4031	4057	4060	4075	4102	4112	4143	4164	4165	4187

Herningsholmskolens distrikt

Aldersgrupper	2018	2019	2020	2021	2022	2023	2024	2025	2026	2027	2028	2029	2030	2031	2032
0-2 år	333	347	355	357	353	349	345	340	337	334	332	329	327	326	323
3-5 år	292	278	285	293	303	307	308	305	303	299	296	293	290	289	287
6-16 år	1165	1161	1132	1102	1083	1065	1051	1040	1030	1024	1019	1014	1011	1016	1015
17-24 år	2190	2177	2165	2174	2164	2143	2134	2125	2120	2118	2121	2107	2098	2075	2061
25-39 år	2700	2664	2624	2595	2570	2560	2539	2528	2521	2512	2499	2482	2464	2453	2433
40-59 år	2687	2696	2717	2714	2693	2680	2662	2622	2588	2565	2536	2520	2504	2497	2485
60-64 år	524	553	563	581	615	626	630	660	688	700	719	716	705	688	668
65-74 år	998	1034	1044	1043	1029	1033	1055	1076	1089	1123	1141	1157	1192	1227	1256
75-84 år	736	745	780	821	864	891	912	916	934	947	943	962	965	960	949
85+ år	315	317	316	314	323	328	339	353	366	377	392	403	423	443	468
Total	11940	11971	11983	11994	11996	11982	11974	11965	11975	11997	11998	11983	11979	11976	11944

Højgårdskolens distrikt

Aldersgrupper	2018	2019	2020	2021	2022	2023	2024	2025	2026	2027	2028	2029	2030	2031	2032
0-2 år	111	112	109	107	110	114	116	116	117	119	120	122	123	126	126
3-5 år	100	106	118	124	126	126	125	127	129	130	131	133	134	137	138
6-16 år	421	418	419	430	443	456	468	471	476	485	487	489	497	509	515
17-24 år	170	192	204	204	203	203	205	211	216	218	221	229	229	227	226
25-39 år	407	419	429	451	466	484	497	492	498	506	511	517	522	529	531
40-59 år	749	760	768	768	775	772	777	801	805	809	814	826	835	849	852
60-64 år	174	175	181	168	168	183	179	167	176	181	179	184	193	188	191
65-74 år	361	363	353	354	345	331	328	332	330	327	328	327	322	323	326
75-84 år	215	224	236	240	250	256	260	259	258	262	265	266	261	262	257
85+ år	84	82	86	90	93	93	97	100	101	104	104	108	114	118	124
Total	2792	2850	2903	2935	2978	3018	3051	3077	3106	3142	3161	3201	3231	3267	3286

Kibæk Skoles distrikt

Aldersgrupper	2018	2019	2020	2021	2022	2023	2024	2025	2026	2027	2028	2029	2030	2031	2032
0-2 år	95	99	104	105	107	108	107	107	107	109	110	110	109	109	108
3-5 år	96	105	106	108	112	114	115	116	116	118	119	119	119	118	118
6-16 år	507	495	481	478	470	461	454	445	445	449	450	449	454	456	459
17-24 år	323	300	290	277	277	274	274	277	276	271	271	269	263	260	258
25-39 år	475	488	498	494	501	502	506	507	512	518	524	522	519	516	513
40-59 år	989	989	983	977	981	972	952	938	935	923	920	919	911	910	908
60-64 år	180	180	193	205	211	216	227	235	229	246	249	243	242	242	233
65-74 år	383	393	373	369	363	361	350	351	364	366	383	392	408	413	431
75-84 år	249	248	267	280	286	299	313	317	316	317	310	317	309	307	301
85+ år	83	88	89	90	96	97	103	108	118	122	131	134	143	151	157
Total	3380	3385	3384	3384	3402	3404	3400	3402	3421	3440	3467	3473	3477	3481	3485

Kildebakkeskolens distrikt

Aldersgrupper	2018	2019	2020	2021	2022	2023	2024	2025	2026	2027	2028	2029	2030	2031	2032
0-2 år	45	39	41	41	43	44	44	46	46	48	48	49	50	51	51
3-5 år	40	39	45	49	48	49	50	52	52	54	54	55	56	57	57
6-16 år	240	232	220	214	215	209	207	207	206	205	204	206	210	216	219
17-24 år	111	111	107	103	104	106	106	107	108	111	112	116	116	112	111
25-39 år	190	185	186	192	202	207	206	215	218	226	226	233	240	243	241
40-59 år	387	393	390	384	386	383	380	376	372	369	369	372	378	381	386
60-64 år	74	69	77	79	88	85	94	97	98	104	106	105	103	103	96
65-74 år	131	135	133	138	137	143	143	148	151	153	154	162	173	176	185
75-84 år	66	71	79	85	91	96	99	104	108	114	115	121	122	126	124
85+ år	17	19	20	20	24	26	27	30	34	37	42	46	50	53	58
Total	1301	1293	1299	1306	1338	1348	1357	1383	1393	1419	1431	1463	1497	1518	1528

Lind Skoles distrikt

Aldersgrupper	2018	2019	2020	2021	2022	2023	2024	2025	2026	2027	2028	2029	2030	2031	2032
0-2 år	139	149	137	135	138	141	145	147	149	151	152	156	158	159	162
3-5 år	161	141	148	159	168	159	158	161	164	166	168	172	175	176	179
6-16 år	647	644	653	636	627	628	634	630	631	636	633	644	649	652	667
17-24 år	258	276	273	286	288	288	289	293	289	288	291	289	294	294	293
25-39 år	499	509	534	560	574	586	610	622	627	639	644	659	667	668	681
40-59 år	1023	1041	1055	1064	1084	1096	1102	1102	1106	1104	1099	1110	1119	1116	1126
60-64 år	141	143	154	162	168	165	178	193	205	228	249	254	260	270	269
65-74 år	347	349	337	327	316	316	314	312	312	314	308	321	344	359	385
75-84 år	143	155	171	190	211	219	236	246	251	256	260	263	257	251	245
85+ år	16	22	28	32	35	40	45	51	56	58	66	72	80	88	95
Total	3374	3429	3491	3551	3610	3638	3712	3757	3790	3840	3870	3941	4003	4033	4101

Lundgårdskolens distrikt

Aldersgrupper	2018	2019	2020	2021	2022	2023	2024	2025	2026	2027	2028	2029	2030	2031	2032
0-2 år	118	105	103	103	107	111	114	117	119	121	122	124	125	125	124
3-5 år	120	120	105	107	102	103	103	106	109	111	113	114	115	116	117
6-16 år	535	511	501	485	468	453	433	426	409	408	406	407	410	410	416
17-24 år	291	341	361	377	390	394	405	403	411	406	403	399	396	395	390
25-39 år	519	514	529	552	569	588	604	618	630	641	649	656	659	661	661
40-59 år	1084	1060	1032	1014	995	979	963	939	927	919	906	900	898	897	892
60-64 år	250	230	236	228	224	225	227	237	242	241	252	253	244	240	243
65-74 år	651	635	601	567	531	479	449	442	419	412	401	393	406	407	407
75-84 år	249	267	286	319	355	393	404	399	408	404	402	394	374	355	336
85+ år	24	31	36	41	41	45	54	62	66	78	90	95	101	111	121
Total	3841	3813	3789	3793	3782	3770	3758	3749	3739	3741	3743	3735	3728	3718	3707

Sdr. Felding Skoles distrikt

Aldersgrupper	2018	2019	2020	2021	2022	2023	2024	2025	2026	2027	2028	2029	2030	2031	2032
0-2 år	58	62	68	73	74	74	74	74	74	74	74	74	74	73	73
3-5 år	57	62	66	69	72	75	78	79	79	79	79	79	79	78	78
6-16 år	334	314	308	300	298	294	293	290	295	295	297	295	298	300	303
17-24 år	191	202	196	196	191	188	185	185	180	180	178	180	177	174	172
25-39 år	344	348	358	358	356	356	354	357	359	360	361	359	356	353	351
40-59 år	728	702	690	684	683	679	680	663	647	637	633	632	628	624	621
60-64 år	163	178	173	175	170	168	154	162	171	178	178	178	172	163	158
65-74 år	292	282	291	295	296	289	295	289	290	288	291	290	294	303	306
75-84 år	184	193	193	190	195	203	211	217	218	217	216	213	217	219	218
85+ år	59	61	62	66	67	71	71	75	81	86	88	93	95	97	101
Total	2410	2404	2403	2405	2400	2398	2395	2392	2395	2394	2395	2393	2390	2385	2382

Sinding Skoles distrikt

Aldersgrupper	2018	2019	2020	2021	2022	2023	2024	2025	2026	2027	2028	2029	2030	2031	2032
0-2 år	59	65	68	70	71	71	71	71	70	70	70	71	71	70	70
3-5 år	55	60	61	62	66	68	69	70	69	69	69	70	70	69	69
6-16 år	240	240	247	246	244	240	241	241	238	238	238	242	246	247	248
17-24 år	153	149	139	138	140	142	142	143	146	146	146	143	140	138	136
25-39 år	313	314	314	312	312	316	317	318	315	315	310	312	311	308	306
40-59 år	598	582	574	570	556	539	524	512	501	500	496	499	494	492	489
60-64 år	167	169	163	152	153	147	145	146	154	143	144	135	133	125	126
65-74 år	207	216	227	229	228	233	231	237	230	237	238	240	238	239	231
75-84 år	66	68	69	77	90	97	108	103	109	112	116	121	126	128	129
85+ år	21	20	20	20	21	21	20	24	24	23	21	22	23	27	32
Total	1879	1882	1883	1877	1879	1874	1868	1866	1856	1853	1848	1855	1851	1842	1835

Skalmejeskolens distrikt

Aldersgrupper	2018	2019	2020	2021	2022	2023	2024	2025	2026	2027	2028	2029	2030	2031	2032
0-2 år	57	58	61	68	70	73	75	81	82	85	86	86	88	87	87
3-5 år	62	68	72	72	74	77	83	89	92	95	97	98	101	100	99
6-16 år	370	356	348	334	334	332	324	329	333	342	348	354	367	373	379
17-24 år	183	178	174	175	168	169	173	179	179	178	176	177	178	176	175
25-39 år	261	272	287	293	305	318	329	351	357	370	375	379	390	386	383
40-59 år	705	691	684	680	674	661	657	660	657	655	656	662	678	681	682
60-64 år	175	174	167	169	159	164	160	170	176	189	185	184	177	174	169
65-74 år	284	293	303	294	305	306	311	310	309	307	313	312	320	328	332
75-84 år	114	127	138	159	165	175	183	203	214	220	227	235	244	240	246
85+ år	17	19	26	27	30	38	44	45	47	51	55	61	67	76	80
Total	2228	2236	2260	2271	2283	2312	2340	2417	2446	2491	2520	2548	2609	2621	2633

Skarrild Skoles distrikt

0-2 år	17	22	25	28	30	31	31	31	30	31	31	31	31	31	30
3-5 år	30	27	21	23	27	29	30	31	31	31	31	31	31	31	31
6-16 år	153	141	144	135	133	130	127	125	121	118	116	116	116	115	117
17-24 år	82	90	84	83	78	76	74	73	74	76	75	73	71	71	68
25-39 år	144	147	146	149	153	157	158	156	155	155	155	155	154	153	151
40-59 år	323	314	316	311	302	290	280	277	276	267	264	264	262	262	257
60-64 år	84	77	73	69	69	75	81	82	80	80	76	68	67	67	65
65-74 år	110	117	116	113	115	117	113	112	110	114	118	118	118	115	116
75-84 år	51	52	51	56	59	56	60	59	61	60	59	62	62	61	63
85+ år	4	4	8	9	11	13	13	13	12	13	15	15	16	18	19
Total	998	992	984	977	977	973	966	958	950	945	941	933	929	924	917

Snebjerg Skoles distrikt

Aldersgrupper	2018	2019	2020	2021	2022	2023	2024	2025	2026	2027	2028	2029	2030	2031	2032
0-2 år	106	107	103	107	107	107	106	104	104	103	103	102	101	102	101
3-5 år	93	105	113	117	118	114	116	115	115	114	113	112	111	111	110
6-16 år	385	387	401	401	400	418	418	421	426	429	431	429	431	432	433
17-24 år	210	210	210	208	215	209	212	210	208	210	208	210	207	209	205
25-39 år	457	454	459	463	457	459	461	462	458	458	453	448	443	443	438
40-59 år	751	755	760	747	754	747	741	728	735	741	746	747	743	745	748
60-64 år	144	141	156	169	173	178	181	186	175	177	167	164	163	171	166
65-74 år	312	304	292	277	262	272	270	269	273	278	287	288	301	303	308
75-84 år	167	178	188	209	218	213	217	220	221	221	218	215	207	200	193
85+ år	53	55	56	69	71	70	70	70	74	73	75	80	84	91	97
Total	2678	2697	2739	2767	2775	2786	2791	2786	2789	2805	2802	2795	2792	2807	2798

Sunds-Ilskov Skoles distrikt

Aldersgrupper	2018	2019	2020	2021	2022	2023	2024	2025	2026	2027	2028	2029	2030	2031	2032
0-2 år	119	139	135	143	144	143	143	143	142	142	142	142	142	141	141
3-5 år	112	109	128	137	150	145	150	151	151	151	152	151	151	151	150
6-16 år	538	536	534	523	519	533	536	540	547	554	559	560	566	571	578
17-24 år	316	319	309	311	309	308	302	301	295	293	295	298	297	302	296
25-39 år	578	607	625	635	639	644	638	637	636	639	640	638	636	638	633
40-59 år	1098	1113	1113	1108	1112	1105	1103	1096	1081	1068	1080	1073	1076	1076	1073
60-64 år	250	230	215	216	219	237	250	263	276	289	281	282	277	276	271
65-74 år	453	479	487	475	466	451	436	431	430	429	432	431	434	452	464
75-84 år	257	262	267	282	292	313	323	328	330	333	341	354	358	354	348
85+ år	96	102	105	105	111	112	119	121	122	123	126	136	141	150	157
Total	3817	3897	3918	3933	3961	3990	4000	4009	4011	4021	4049	4065	4077	4110	4111

Timring Skoles distrikt

Aldersgrupper	2018	2019	2020	2021	2022	2023	2024	2025	2026	2027	2028	2029	2030	2031	2032
0-2 år	40	45	49	51	52	53	53	53	53	52	52	53	53	52	52
3-5 år	57	50	45	45	48	50	51	51	52	52	52	52	52	52	51
6-16 år	232	231	228	221	213	211	206	202	198	192	191	188	187	186	186
17-24 år	130	125	120	123	118	112	111	110	110	113	111	111	109	108	105
25-39 år	222	227	228	235	237	237	238	240	240	239	240	240	239	238	236
40-59 år	464	452	447	446	436	432	420	409	399	392	384	376	378	375	372
60-64 år	88	90	95	99	97	98	99	102	105	106	108	109	101	97	94
65-74 år	114	116	117	121	131	132	138	136	140	144	147	149	154	159	159
75-84 år	52	57	61	63	65	69	71	76	76	76	76	77	77	78	82
85+ år	14	14	13	14	14	15	15	17	19	21	24	26	28	29	30
Total	1413	1407	1402	1418	1412	1409	1402	1395	1392	1386	1384	1381	1379	1373	1368

Tjørring Skoles distrikt

Aldersgrupper	2018	2019	2020	2021	2022	2023	2024	2025	2026	2027	2028	2029	2030	2031	2032
0-2 år	136	133	137	127	128	128	127	127	127	131	131	132	134	138	140
3-5 år	140	150	146	152	149	150	142	142	142	145	145	147	149	153	156
6-16 år	489	512	524	539	550	544	551	550	552	560	561	566	572	579	586
17-24 år	208	202	209	219	223	229	239	240	249	245	244	244	251	251	254
25-39 år	502	514	516	526	528	522	536	536	542	557	556	560	569	580	587
40-59 år	794	829	859	871	880	892	891	896	910	914	922	934	950	960	973
60-64 år	139	144	148	154	174	174	179	182	187	189	193	196	198	204	202
65-74 år	280	284	286	280	283	282	280	280	288	308	313	320	330	337	354
75-84 år	159	180	191	210	218	223	232	240	248	247	246	247	250	246	247
85+ år	58	75	82	84	90	95	102	104	108	113	116	122	129	137	141
Total	2905	3023	3097	3164	3223	3240	3280	3296	3354	3409	3428	3467	3533	3583	3639

Vestervangsskolens distrikt

Aldersgrupper	2018	2019	2020	2021	2022	2023	2024	2025	2026	2027	2028	2029	2030	2031	2032
0-2 år	237	268	286	286	282	280	281	281	284	285	285	285	285	284	285
3-5 år	190	205	217	234	250	260	260	260	262	262	262	262	262	262	263
6-16 år	625	676	720	753	765	776	807	834	855	871	882	897	908	915	926
17-24 år	1125	1110	1100	1094	1106	1107	1118	1135	1140	1142	1145	1143	1143	1136	1143
25-39 år	1784	1777	1792	1757	1740	1747	1765	1783	1801	1801	1797	1795	1790	1781	1788
40-59 år	1996	2009	2031	2047	2040	2048	2045	2038	2051	2064	2074	2082	2088	2089	2100
60-64 år	493	488	493	500	515	502	520	550	559	559	571	561	548	546	552
65-74 år	924	936	940	937	906	911	918	944	961	979	987	998	1027	1040	1061
75-84 år	683	700	728	739	753	773	793	794	807	801	798	809	810	815	807
85+ år	259	271	274	277	293	297	307	322	330	344	356	368	380	400	417
Total	8316	8441	8580	8625	8649	8701	8815	8941	9051	9106	9156	9200	9240	9267	9341

Vildbjerg Skoles distrikt

Aldersgrupper	2018	2019	2020	2021	2022	2023	2024	2025	2026	2027	2028	2029	2030	2031	2032
0-2 år	76	93	97	103	105	106	106	107	107	107	108	109	110	111	111
3-5 år	116	108	102	99	112	114	117	119	119	120	121	121	122	124	124
6-16 år	443	442	453	460	451	450	451	449	452	455	456	460	466	471	474
17-24 år	278	260	250	243	249	247	247	250	250	248	253	251	250	250	251
25-39 år	480	490	497	490	500	500	506	509	514	516	521	525	528	532	531
40-59 år	887	907	895	903	909	904	895	884	874	868	872	874	873	874	878
60-64 år	210	204	212	209	208	207	216	219	227	232	232	229	226	223	219
65-74 år	382	380	385	390	382	381	375	384	386	391	393	398	408	415	419
75-84 år	226	244	250	254	273	288	298	308	314	313	322	322	327	329	324
85+ år	95	90	93	100	107	109	113	113	118	123	128	137	145	153	166
Total	3193	3219	3236	3250	3296	3305	3324	3342	3361	3373	3405	3426	3454	3482	3497

Vinding Skoles distrikt

Aldersgrupper	2018	2019	2020	2021	2022	2023	2024	2025	2026	2027	2028	2029	2030	2031	2032
0-2 år	71	67	72	75	77	79	80	82	83	83	85	87	88	89	90
3-5 år	77	81	72	75	74	79	83	85	86	87	89	90	92	93	94
6-16 år	384	357	362	348	345	333	327	320	321	323	323	328	335	338	346
17-24 år	198	204	194	192	189	192	192	198	196	192	193	193	191	193	192
25-39 år	341	340	334	340	344	356	363	375	384	388	395	402	408	412	417
40-59 år	661	657	657	635	630	628	614	606	601	600	595	602	604	602	602
60-64 år	137	131	136	157	157	148	155	154	144	142	153	143	143	148	152
65-74 år	215	225	227	220	230	234	235	240	253	253	243	246	250	258	258
75-84 år	117	124	131	137	135	146	153	161	168	177	189	199	202	201	207
85+ år	46	53	60	70	81	88	98	105	112	121	132	144	157	172	185
Total	2247	2240	2244	2249	2262	2283	2299	2325	2349	2367	2397	2434	2470	2507	2542

Ørnhøj Skoles distrikt

Aldersgrupper	2018	2019	2020	2021	2022	2023	2024	2025	2026	2027	2028	2029	2030	2031	2032
0-2 år	32	38	43	45	45	45	45	44	44	45	45	46	46	46	46
3-5 år	42	39	37	38	42	45	46	46	46	47	47	47	48	48	48
6-16 år	171	171	172	172	167	168	168	166	166	166	168	172	174	177	179
17-24 år	111	103	99	98	100	95	95	98	100	102	101	100	100	100	100
25-39 år	209	208	212	208	211	210	212	211	211	211	212	215	217	216	216
40-59 år	331	332	326	331	325	324	324	322	317	313	313	313	311	309	310
60-64 år	65	64	68	66	69	71	69	70	76	80	82	86	88	89	85
65-74 år	116	114	114	119	113	108	113	113	116	119	120	119	122	126	132
75-84 år	85	93	91	89	92	97	95	100	101	100	101	102	104	107	106
85+ år	32	34	42	47	55	59	63	65	68	74	78	85	91	96	106
Total	1194	1196	1204	1213	1218	1222	1229	1237	1245	1255	1267	1284	1301	1314	1328

Ukendte adresser

Aldersgrupper	2018	2019	2020	2021	2022	2023	2024	2025	2026	2027	2028	2029	2030	2031	2032
0-2 år	1	9	13	14	15	16	18	19	20	21	22	23	24	25	26
3-5 år	2	8	13	16	17	18	19	20	20	21	22	22	23	24	24
6-16 år	11	28	43	53	60	66	71	75	79	82	85	87	90	92	95
17-24 år	37	51	66	81	93	103	114	124	133	143	152	161	170	178	187
25-39 år	48	75	99	116	129	142	155	168	181	193	205	216	227	239	250
40-59 år	51	58	65	75	83	92	101	110	119	127	137	146	155	164	173
60-64 år	1	3	5	8	11	14	16	19	22	25	28	30	32	34	36
65-74 år	3	5	8	10	13	16	20	24	28	32	36	41	46	51	58
75-84 år	1	3	5	7	9	13	16	20	24	29	33	37	42	45	48
85+ år	0	0	1	3	4	5	6	7	9	11	13	15	18	22	25
Total	155	242	317	381	434	485	535	585	634	683	731	779	827	874	922

Udvikling i pasningsdistrikter 0-2-årige og 3-5-årige

Pasningsdistrikt	Aldersgrupper	2018	2022	2032	Ændring fra 2018-2022	Ændring fra 2018-2032	Ændring i pct. fra 2018-2022	Ændring i pct. fra 2018-2032
Pasningsdistrikt Aulum og Hodsager	0-2 år	177	183	183	6	6	3,35%	3,67%
	3-5 år	198	188	192	-10	-6	-5,25%	-3,24%
Pasningsdistrikt Engbjerg og Snebjerg	0-2 år	227	240	301	13	74	5,80%	32,67%
	3-5 år	225	256	324	31	99	13,87%	44,14%
Pasningsdistrikt Haderup og Feldborg	0-2 år	63	80	76	17	13	27,24%	20,37%
	3-5 år	72	72	75	0	3	-0,42%	4,48%
Pasningsdistrikt Hammerum og Gjellerup	0-2 år	269	314	334	45	65	16,59%	24,25%
	3-5 år	282	329	366	47	84	16,76%	29,79%
Pasningsdistrikt Herning	0-2 år	875	904	879	29	4	3,29%	0,48%
	3-5 år	793	824	815	31	22	3,85%	2,72%
Pasningsdistrikt Kibæk	0-2 år	95	107	108	12	13	12,69%	14,02%
	3-5 år	96	112	118	16	22	16,24%	22,89%
Pasningsdistrikt Kølkær, FASTERHOLT og ARNBORG	0-2 år	79	75	66	-4	-13	-4,84%	-15,90%
	3-5 år	90	76	67	-14	-23	-15,92%	-25,13%
Pasningsdistrikt Lind og Højgård	0-2 år	250	249	288	-1	38	-0,57%	15,18%
	3-5 år	261	294	317	33	56	12,57%	21,63%
Pasningsdistrikt Sdr. Felding og Skarrild	0-2 år	75	103	103	28	28	37,61%	37,43%
	3-5 år	87	98	109	11	22	12,97%	25,51%
Pasningsdistrikt Sunds og Ilskov	0-2 år	176	214	227	38	51	21,38%	29,25%
	3-5 år	174	224	249	50	75	28,52%	43,08%
Pasningsdistrikt Tjørring, Lundgård og Sinding	0-2 år	313	306	334	-7	21	-2,12%	6,84%
	3-5 år	315	318	342	3	27	0,84%	8,43%
Pasningsdistrikt Vildbjerg, Timring og Nøvling	0-2 år	161	200	213	39	52	24,36%	32,46%
	3-5 år	213	208	233	-5	20	-2,47%	9,28%
Pasningsdistrikt Vinding, Vind og Ørnholm	0-2 år	103	122	136	19	33	18,17%	32,03%
	3-5 år	119	115	142	-4	23	-2,95%	19,36%
Ukendte adresser	0-2 år	1	15	26	14	25	1424,52%	2476,96%
	3-5 år	2	17	24	15	22	774,03%	1122,42%
Total		5791	6242	6650	451	859	7,78%	14,83%

Udvikling i pasningsdistrikter 6-8-årige og 9-10-årige

Pasningsdistrikt	Aldersgrupper	2018	2022	2032	Ændring fra 2018-2022	Ændring fra 2018-2032	Ændring i pct. fra 2018-2022	Ændring i pct. fra 2018-2032
Pasningsdistrikt Aulum og Hodsager	6-8 år	208	194	196	-14	-12	-6,60%	-5,87%
	9-10 år	144	128	132	-16	-12	-11,41%	-8,56%
Pasningsdistrikt Engbjerg og Snebjerg	6-8 år	259	250	330	-9	71	-3,36%	27,50%
	9-10 år	131	184	219	53	88	40,75%	66,83%
Pasningsdistrikt Haderup og Feldborg	6-8 år	73	69	76	-4	3	-5,98%	3,82%
	9-10 år	46	51	51	5	5	11,75%	11,36%
Pasningsdistrikt Hammerum og Gjellerup	6-8 år	289	309	383	20	94	7,07%	32,45%
	9-10 år	233	222	258	-11	25	-4,66%	10,55%
Pasningsdistrikt Herning	6-8 år	787	728	783	-59	-4	-7,56%	-0,54%
	9-10 år	562	511	517	-51	-45	-9,08%	-7,96%
Pasningsdistrikt Kibæk	6-8 år	127	111	122	-16	-5	-12,91%	-4,21%
	9-10 år	94	77	83	-17	-11	-17,87%	-12,21%
Pasningsdistrikt Kølkeær, FASTERHOLT og ARNBORG	6-8 år	79	76	69	-3	-10	-4,36%	-12,06%
	9-10 år	54	53	48	-1	-6	-2,49%	-10,79%
Pasningsdistrikt Lind og Højgård	6-8 år	293	272	328	-21	35	-7,23%	11,99%
	9-10 år	196	203	219	7	23	3,55%	11,54%
Pasningsdistrikt Sdr. Felding og Skarrild	6-8 år	127	98	112	-29	-15	-22,46%	-11,55%
	9-10 år	79	77	77	-2	-2	-2,59%	-3,10%
Pasningsdistrikt Sunds og Ilskov	6-8 år	232	203	263	-29	31	-12,53%	13,36%
	9-10 år	158	155	176	-3	18	-1,67%	11,11%
Pasningsdistrikt Tjørring, Lundgård og Sinding	6-8 år	319	329	343	10	24	3,08%	7,42%
	9-10 år	249	206	229	-43	-20	-17,43%	-8,17%
Pasningsdistrikt Vildbjerg, Timring og Nøvling	6-8 år	258	212	240	-46	-18	-17,77%	-7,03%
	9-10 år	164	158	161	-6	-3	-3,75%	-1,92%
Pasningsdistrikt Vinding, Vind og Ørnholm	6-8 år	134	125	146	-9	12	-6,76%	8,72%
	9-10 år	113	85	98	-28	-15	-25,13%	-13,01%
Ukendte adresser	6-8 år	2	19	26	17	24	830,28%	1203,45%
	9-10 år	3	11	17	8	14	266,73%	463,65%
Total		5413	5115	5699	-298	286	-5,51%	5,28%

Udvikling i ældredistrikter

Pasningsdistrikt	Aldersgrupper	2018	2022	2032	Ændring fra 2018-2022	Ændring fra 2018-2032	Ændring i pct. fra 2018-2022	Ændring i pct. fra 2018-2032
Nord	40-49 år	3437	3276	3284	-161	-153	-4,70%	-4,47%
	50-59 år	3544	3588	3304	44	-240	1,23%	-6,77%
	60-69 år	3049	3045	3285	-4	236	-0,12%	7,73%
	70-79 år	2058	2375	2516	317	458	15,39%	22,24%
	80-89 år	925	1015	1640	90	715	9,69%	77,28%
	90+ år	186	233	395	47	209	25,02%	112,25%
Syd	40-49 år	3100	3043	3202	-57	102	-1,84%	3,29%
	50-59 år	3063	3139	3113	76	50	2,48%	1,63%
	60-69 år	2596	2581	2947	-15	351	-0,56%	13,51%
	70-79 år	1906	2132	2194	226	288	11,86%	15,10%
	80-89 år	708	861	1309	153	601	21,54%	84,89%
	90+ år	122	145	235	23	113	19,00%	92,52%
Vest	40-49 år	2722	2572	2522	-150	-200	-5,53%	-7,35%
	50-59 år	2682	2737	2623	55	-59	2,06%	-2,21%
	60-69 år	2217	2269	2558	52	341	2,33%	15,37%
	70-79 år	1920	2016	2035	96	115	5,02%	5,98%
	80-89 år	728	899	1282	171	554	23,53%	76,12%
	90+ år	132	155	236	23	104	17,36%	78,95%
Øst	40-49 år	2794	2728	2718	-66	-76	-2,37%	-2,71%
	50-59 år	2814	2981	2777	167	-37	5,95%	-1,32%
	60-69 år	2255	2347	2783	92	528	4,06%	23,40%
	70-79 år	2035	2155	2176	120	141	5,89%	6,94%
	80-89 år	877	1043	1491	166	614	18,92%	70,01%
	90+ år	196	211	300	15	104	7,74%	53,17%
Ukendte adresser	40-49 år	27	46	89	19	62	68,55%	228,81%
	50-59 år	24	38	84	14	60	56,73%	251,88%
	60-69 år	4	18	68	14	64	340,16%	1602,87%
	70-79 år	0	12	49	12	49	-	-
	80-89 år	1	7	43	6	42	550,56%	4211,18%
	90+ år	0	1	7	1	7	-	-
Total		46122	47665	51263	1543	5141	3,35%	11,15%

Befolkningsudviklingen i Herning midtby

Aldersgrupper	2018	2019	2020	2021	2022	2023	2024	2025	2026	2027	2028	2029	2030	2031	2032
0-2 år	804	837	837	832	824	819	816	812	811	810	807	803	800	798	796
3-5 år	718	689	719	718	741	743	743	741	740	738	735	731	728	726	724
6-16 år	2.673	2.662	2.609	2.609	2.572	2.541	2.541	2.533	2.525	2.524	2.522	2.518	2.519	2.529	2.536
17-24 år	3.726	3.789	3.810	3.820	3.819	3.843	3.827	3.824	3.817	3.809	3.805	3.785	3.768	3.726	3.713
25-39 år	5.657	5.552	5.511	5.436	5.385	5.392	5.407	5.415	5.423	5.416	5.397	5.373	5.341	5.315	5.298
40-59 år	6.153	6.162	6.184	6.162	6.134	6.114	6.077	6.011	5.973	5.944	5.911	5.895	5.864	5.848	5.842
60-64 år	1.315	1.346	1.366	1.416	1.451	1.441	1.472	1.537	1.568	1.601	1.635	1.616	1.596	1.573	1.550
65-74 år	2.418	2.465	2.480	2.483	2.453	2.476	2.511	2.575	2.608	2.668	2.706	2.744	2.817	2.876	2.937
75-84 år	1.792	1.828	1.902	1.956	2.017	2.071	2.119	2.123	2.172	2.177	2.168	2.199	2.204	2.205	2.194
85+ år	690	696	700	702	725	739	765	798	826	854	887	914	956	1.000	1.047
Total	25.946	26.026	26.118	26.132	26.122	26.179	26.278	26.369	26.464	26.540	26.573	26.578	26.592	26.595	26.637

Befolkningsudviklingen i forstadsområder

Birk

Aldersgrupper	2018	2019	2020	2021	2022	2023	2024	2025	2026	2027	2028	2029	2030	2031	2032
0-2 år	1	1	1	1	1	1	1	1	1	1	1	1	1	1	1
3-5 år	1	1	1	1	1	1	1	1	1	1	1	1	1	1	1
6-16 år	4	5	7	6	6	5	5	5	4	4	4	4	4	4	4
17-24 år	316	317	318	316	313	312	310	309	308	307	306	306	306	305	305
25-39 år	111	98	89	86	85	84	83	82	82	82	82	81	81	81	81
40-59 år	2	3	3	4	4	4	4	5	5	5	5	5	5	5	5
60-64 år	0	0	1	1	1	1	1	1	1	1	1	1	1	1	1
65-74 år	2	3	4	4	5	6	6	6	6	6	6	6	6	6	6
75-84 år	0	3	5	7	8	9	10	11	11	12	12	12	12	12	12
85+ år	0	4	8	11	13	15	16	17	18	19	19	20	20	20	21
Total	437	437	437	437	437	437	437	437	437	437	437	437	437	437	436

Gjellerup

Aldersgrupper	2018	2019	2020	2021	2022	2023	2024	2025	2026	2027	2028	2029	2030	2031	2032
0-2 år	128	125	130	131	138	144	149	154	158	159	160	164	164	165	167
3-5 år	127	127	129	151	152	158	159	165	170	173	176	180	181	182	184
6-16 år	643	627	620	603	604	599	601	607	612	620	630	643	651	661	679
17-24 år	309	312	308	315	307	309	316	315	313	307	305	307	311	308	310
25-39 år	449	467	509	546	576	605	632	659	672	679	689	705	708	708	720
40-59 år	1.218	1.223	1.208	1.207	1.199	1.183	1.175	1.176	1.158	1.141	1.138	1.145	1.145	1.144	1.147
60-64 år	263	253	240	233	217	229	240	248	274	292	295	302	308	298	298
65-74 år	478	461	461	466	462	455	445	434	435	432	449	456	456	474	486
75-84 år	207	239	259	272	295	316	326	342	342	348	342	338	342	342	347
85+ år	28	27	33	40	49	55	62	71	75	79	89	101	110	115	128
Total	3.850	3.861	3.898	3.964	4.000	4.053	4.106	4.171	4.209	4.230	4.273	4.341	4.377	4.398	4.465

Gullestrup

Aldersgrupper	2018	2019	2020	2021	2022	2023	2024	2025	2026	2027	2028	2029	2030	2031	2032
0-2 år	67	68	70	70	70	71	74	74	76	76	76	76	78	78	77
3-5 år	65	68	71	72	74	76	78	79	81	82	82	83	84	85	84
6-16 år	349	333	327	319	308	295	299	292	290	290	293	293	299	304	307
17-24 år	231	204	191	181	178	181	177	177	177	174	171	168	166	164	161
25-39 år	298	311	324	327	331	335	347	348	354	352	355	356	359	360	356
40-59 år	617	615	612	597	584	575	572	559	551	549	549	541	544	545	541
60-64 år	109	118	130	133	130	125	129	134	138	137	137	139	132	131	133
65-74 år	152	156	163	178	183	190	202	208	210	219	219	226	237	242	240
75-84 år	24	36	44	50	66	80	88	96	111	114	128	131	133	142	145
85+ år	9	9	10	11	12	13	15	18	19	22	24	28	31	34	41
Total	1.921	1.917	1.941	1.938	1.937	1.941	1.982	1.987	2.008	2.013	2.034	2.040	2.062	2.084	2.084

Hammerum

Aldersgrupper	2018	2019	2020	2021	2022	2023	2024	2025	2026	2027	2028	2029	2030	2031	2032
0-2 år	118	133	145	151	148	148	145	143	141	140	139	140	140	139	139
3-5 år	132	130	128	139	149	157	161	159	157	156	154	155	155	154	154
6-16 år	493	500	520	520	530	541	538	541	549	560	564	574	579	580	589
17-24 år	366	333	320	311	307	301	313	317	318	314	315	312	314	315	313
25-39 år	668	667	655	642	634	637	637	623	623	620	619	625	624	615	614
40-59 år	895	918	947	970	975	966	969	970	967	976	978	979	993	997	1.005
60-64 år	179	177	176	174	182	199	206	216	233	229	219	224	214	213	216
65-74 år	397	392	389	357	350	352	356	356	341	352	362	367	375	388	392
75-84 år	219	230	246	274	288	292	295	296	302	304	307	305	303	287	285
85+ år	90	92	95	95	98	100	100	104	110	119	123	128	135	146	152
Total	3.557	3.572	3.622	3.635	3.662	3.693	3.720	3.724	3.741	3.769	3.780	3.810	3.832	3.835	3.858

Lind

Aldersgrupper	2018	2019	2020	2021	2022	2023	2024	2025	2026	2027	2028	2029	2030	2031	2032
0-2 år	224	230	210	205	212	218	222	225	228	232	234	239	243	246	249
3-5 år	231	220	235	254	261	249	246	250	254	258	261	267	271	275	279
6-16 år	925	927	943	931	937	956	972	972	977	989	989	999	1.011	1.023	1.042
17-24 år	343	376	384	403	405	405	406	415	417	420	427	433	437	439	435
25-39 år	746	777	807	851	880	910	937	946	956	978	989	1.005	1.019	1.031	1.041
40-59 år	1.427	1.458	1.486	1.505	1.537	1.558	1.575	1.603	1.620	1.631	1.635	1.649	1.673	1.684	1.696
60-64 år	242	241	246	243	253	258	264	274	293	314	341	359	373	384	389
65-74 år	591	595	572	565	546	526	522	521	515	519	506	512	529	543	567
75-84 år	309	330	358	374	402	418	432	439	447	452	460	464	454	449	437
85+ år	98	101	108	116	121	126	134	141	145	150	158	167	181	191	203
Total	5.136	5.255	5.350	5.447	5.554	5.625	5.710	5.786	5.852	5.944	6.000	6.094	6.192	6.266	6.339

Snebjerg

Aldersgrupper	2018	2019	2020	2021	2022	2023	2024	2025	2026	2027	2028	2029	2030	2031	2032
0-2 år	177	169	166	171	178	185	192	198	206	210	215	218	224	233	243
3-5 år	159	176	187	200	199	201	208	216	225	231	236	240	247	255	265
6-16 år	594	608	631	647	675	711	739	769	799	818	843	858	883	916	953
17-24 år	275	288	291	308	317	326	330	337	344	363	370	383	391	405	411
25-39 år	689	696	711	743	755	787	814	847	879	899	920	933	953	990	1.028
40-59 år	1.082	1.092	1.102	1.125	1.164	1.195	1.222	1.234	1.271	1.309	1.359	1.391	1.423	1.475	1.531
60-64 år	259	248	250	257	265	263	274	291	294	301	291	291	291	303	306
65-74 år	525	525	514	507	499	527	521	526	531	541	542	548	568	588	606
75-84 år	231	246	274	307	325	340	366	384	401	414	432	440	441	443	445
85+ år	68	72	75	79	88	92	95	100	106	111	121	131	146	161	173
Total	4.059	4.119	4.202	4.345	4.466	4.626	4.761	4.902	5.055	5.198	5.329	5.433	5.567	5.770	5.962

Tjørring

Aldersgrupper	2018	2019	2020	2021	2022	2023	2024	2025	2026	2027	2028	2029	2030	2031	2032
0-2 år	245	230	231	223	228	231	233	236	239	244	246	249	252	255	258
3-5 år	254	262	245	250	243	244	238	241	243	248	250	253	257	262	265
6-16 år	994	995	998	998	992	972	958	948	933	940	937	942	951	959	971
17-24 år	471	516	545	571	589	600	622	622	640	632	628	626	630	628	626
25-39 år	1.003	1.004	1.018	1.046	1.066	1.079	1.107	1.121	1.138	1.164	1.171	1.183	1.196	1.209	1.218
40-59 år	1.811	1.828	1.830	1.828	1.815	1.811	1.797	1.780	1.783	1.781	1.775	1.781	1.796	1.805	1.813
60-64 år	378	357	366	364	382	383	391	403	412	412	428	434	428	430	433
65-74 år	913	904	872	833	799	746	713	704	688	700	695	690	711	718	736
75-84 år	399	437	469	521	563	608	625	628	646	642	640	634	617	595	576
85+ år	78	103	113	122	128	138	154	164	172	190	204	216	228	246	260
Total	6.546	6.636	6.688	6.757	6.805	6.810	6.839	6.847	6.895	6.954	6.975	7.006	7.067	7.108	7.154

Befolkningsudviklingen i centerbyer

Aulum by

Aldersgrupper	2018	2019	2020	2021	2022	2023	2024	2025	2026	2027	2028	2029	2030	2031	2032
0-2 år	111	116	112	113	115	115	116	117	118	119	121	121	120	122	123
3-5 år	114	117	118	120	124	121	123	124	125	126	129	128	128	130	131
6-16 år	467	456	453	449	448	448	454	448	455	460	463	465	469	474	479
17-24 år	262	266	271	275	276	275	269	276	275	271	277	277	276	281	280
25-39 år	495	511	528	535	541	551	560	571	581	585	594	592	590	598	601
40-59 år	805	816	818	820	835	833	826	825	824	821	831	834	838	852	855
60-64 år	182	168	155	166	167	171	183	189	198	210	220	216	218	212	211
65-74 år	451	462	462	427	420	403	380	371	373	362	364	365	365	383	395
75-84 år	227	236	247	274	294	313	343	353	363	372	371	378	378	363	357
85+ år	121	122	123	126	124	126	126	127	128	134	144	151	160	175	183
Total	3235	3269	3286	3306	3343	3356	3378	3400	3439	3462	3513	3527	3541	3589	3614

Kibæk by

Aldersgrupper	2018	2019	2020	2021	2022	2023	2024	2025	2026	2027	2028	2029	2030	2031	2032
0-2 år	77	78	81	81	83	84	83	84	84	86	87	87	87	87	86
3-5 år	74	82	84	86	88	90	90	91	91	93	94	94	95	95	94
6-16 år	378	373	361	361	359	354	351	347	349	355	355	356	360	363	366
17-24 år	238	224	221	213	212	212	212	214	215	211	213	213	210	208	207
25-39 år	354	364	372	370	378	383	388	390	396	404	410	410	408	407	406
40-59 år	774	777	767	762	760	746	730	718	714	705	709	712	710	713	713
60-64 år	140	137	149	164	176	183	194	199	197	207	202	193	189	185	177
65-74 år	306	317	306	299	295	296	286	289	303	309	328	335	348	357	374
75-84 år	227	224	239	248	253	264	276	280	279	281	275	282	278	274	270
85+ år	80	85	85	87	93	93	99	104	113	116	124	126	135	141	147
Total	2.648	2.660	2.665	2.672	2.697	2.705	2.709	2.717	2.742	2.768	2.798	2.808	2.819	2.829	2.840

Sdr. Felding by

Aldersgrupper	2018	2019	2020	2021	2022	2023	2024	2025	2026	2027	2028	2029	2030	2031	2032
0-2 år	36	40	43	46	46	46	46	46	46	46	46	46	46	46	46
3-5 år	35	36	40	43	46	48	50	50	50	50	50	50	50	50	50
6-16 år	197	187	186	181	187	185	184	183	185	185	186	187	189	191	193
17-24 år	111	120	116	118	111	111	112	115	114	115	114	114	113	111	110
25-39 år	222	222	223	218	215	216	213	215	217	217	218	218	217	216	216
40-59 år	410	398	392	392	395	392	396	389	383	381	379	383	384	382	383
60-64 år	99	107	107	109	107	106	97	97	101	104	104	103	100	96	94
65-74 år	186	177	182	184	182	183	191	191	193	191	195	194	195	201	203
75-84 år	142	149	149	147	152	153	155	160	161	162	160	158	161	162	161
85+ år	50	54	56	60	61	65	64	65	69	73	75	80	82	84	87
Total	1.488	1.489	1.495	1.499	1.501	1.505	1.508	1.511	1.520	1.523	1.527	1.533	1.537	1.539	1.543

Sunds by

Aldersgrupper	2018	2019	2020	2021	2022	2023	2024	2025	2026	2027	2028	2029	2030	2031	2032
0-2 år	107	124	127	136	139	141	144	150	151	154	155	156	158	158	157
3-5 år	113	117	130	138	149	152	159	166	169	173	176	177	180	179	178
6-16 år	623	615	608	587	584	592	591	600	609	624	637	648	665	677	687
17-24 år	331	328	317	323	316	318	316	322	319	317	318	318	319	326	320
25-39 år	514	549	576	586	604	623	632	655	660	675	686	690	700	700	694
40-59 år	1.166	1.173	1.175	1.178	1.190	1.181	1.185	1.191	1.187	1.187	1.199	1.206	1.226	1.235	1.237
60-64 år	294	283	270	274	256	266	266	282	298	321	316	322	315	314	312
65-74 år	548	572	579	559	562	557	547	543	538	528	538	532	543	565	573
75-84 år	286	303	317	349	363	389	404	424	436	445	455	469	476	469	470
85+ år	93	100	110	107	116	123	134	138	141	144	150	164	175	189	199
Total	4.075	4.165	4.208	4.237	4.279	4.343	4.378	4.472	4.507	4.566	4.631	4.684	4.757	4.810	4.826

Vildbjerg by

Aldersgrupper	2018	2019	2020	2021	2022	2023	2024	2025	2026	2027	2028	2029	2030	2031	2032
0-2 år	113	123	126	129	133	134	134	137	137	139	139	141	143	146	145
3-5 år	140	133	133	137	148	149	152	155	156	158	159	160	162	165	165
6-16 år	603	596	603	601	594	594	597	599	601	604	603	609	619	628	636
17-24 år	336	323	312	306	315	313	312	316	318	320	329	332	331	330	328
25-39 år	618	619	626	623	639	644	648	657	663	672	677	686	698	705	704
40-59 år	1.117	1.142	1.131	1.139	1.151	1.145	1.139	1.131	1.119	1.118	1.127	1.134	1.140	1.147	1.157
60-64 år	254	245	257	253	261	261	276	283	296	301	300	298	296	291	285
65-74 år	484	483	484	490	480	482	477	489	493	499	506	517	535	547	557
75-84 år	286	309	324	335	361	378	391	404	410	414	421	425	431	436	428
85+ år	109	106	111	118	130	133	138	141	151	159	169	181	193	205	222
Total	4.060	4.081	4.108	4.132	4.212	4.233	4.265	4.312	4.343	4.384	4.431	4.483	4.548	4.599	4.628

Befolkningsudviklingen i landsbyer

Arnborg by

Aldersgrupper	2018	2019	2020	2021	2022	2023	2024	2025	2026	2027	2028	2029	2030	2031	2032
0-2 år	22	20	18	18	18	18	18	18	18	18	18	18	18	17	17
3-5 år	39	32	28	20	19	17	18	18	17	18	18	17	17	17	17
6-16 år	79	81	80	84	82	78	77	75	73	71	71	69	68	66	64
17-24 år	43	42	43	43	42	43	42	40	40	40	40	39	40	40	40
25-39 år	95	94	97	97	96	93	96	95	93	94	93	92	92	91	90
40-59 år	184	183	176	177	174	175	169	167	167	164	160	157	153	152	151
60-64 år	41	45	44	39	38	41	44	42	43	44	47	46	48	49	47
65-74 år	82	78	76	78	79	72	70	70	68	69	70	74	73	70	71
75-84 år	40	41	48	49	51	53	55	56	56	57	58	56	55	56	57
85+ år	25	25	25	24	24	27	28	28	29	29	29	29	32	32	33
Total	650	640	634	630	624	618	615	610	605	603	603	598	596	591	587

Fasterholt by

Aldersgrupper	2018	2019	2020	2021	2022	2023	2024	2025	2026	2027	2028	2029	2030	2031	2032
0-2 år	13	13	13	11	11	11	11	11	10	10	10	10	10	10	10
3-5 år	10	9	11	12	12	12	11	11	10	10	10	10	10	10	10
6-16 år	44	45	44	42	41	41	43	43	40	39	38	38	38	38	37
17-24 år	26	25	24	25	24	24	23	22	23	24	24	24	23	22	22
25-39 år	66	63	61	59	56	55	55	54	53	53	53	54	53	53	52
40-59 år	98	100	104	103	101	101	99	95	96	92	90	90	88	89	87
60-64 år	36	27	22	20	21	21	23	28	25	26	28	26	25	25	24
65-74 år	41	46	51	53	54	53	51	49	46	45	43	40	41	38	39
75-84 år	13	15	15	18	17	17	19	20	24	26	26	30	32	32	32
85+ år	3	3	2	3	4	4	4	4	4	5	5	6	6	7	7
Total	350	347	347	344	341	339	339	336	333	330	328	328	326	324	321

Feldborg by

Aldersgrupper	2018	2019	2020	2021	2022	2023	2024	2025	2026	2027	2028	2029	2030	2031	2032
0-2 år	20	23	20	21	21	21	20	20	20	20	20	20	20	19	19
3-5 år	14	14	18	19	21	20	20	20	20	19	19	19	19	19	19
6-16 år	81	76	72	71	67	68	69	66	67	67	68	67	68	68	69
17-24 år	46	44	44	41	43	41	39	40	39	38	37	37	37	36	36
25-39 år	90	94	93	97	97	96	94	94	94	93	93	93	92	91	91
40-59 år	158	156	159	156	155	153	153	149	147	145	142	143	140	139	139
60-64 år	30	32	30	30	31	34	35	41	42	43	44	42	42	40	39
65-74 år	58	60	56	58	58	58	58	56	55	54	57	58	62	63	64
75-84 år	33	31	34	34	34	33	34	36	38	41	40	41	39	40	40
85+ år	8	8	9	10	11	13	13	13	13	13	15	14	16	17	17
Total	538	537	536	539	538	537	536	535	534	533	535	534	533	533	532

Haderup by

Aldersgrupper	2018	2019	2020	2021	2022	2023	2024	2025	2026	2027	2028	2029	2030	2031	2032
0-2 år	24	22	25	24	24	25	25	25	25	25	25	25	26	26	26
3-5 år	28	27	23	23	23	25	24	24	25	25	24	25	25	25	25
6-16 år	92	90	91	92	89	89	89	90	89	88	88	88	89	88	89
17-24 år	51	52	49	47	50	48	47	46	47	48	47	49	49	48	48
25-39 år	98	102	105	110	113	116	115	115	117	117	117	118	121	119	119
40-59 år	160	158	163	163	165	167	171	173	177	176	178	178	179	178	178
60-64 år	50	51	48	46	44	41	38	39	38	39	39	42	44	46	46
65-74 år	80	80	81	82	84	85	86	83	82	79	78	77	77	76	75
75-84 år	51	50	47	44	44	41	41	44	47	53	53	54	55	56	57
85+ år	20	19	20	22	23	25	24	23	22	20	19	20	20	21	22
Total	654	651	652	653	660	662	660	662	669	671	669	676	684	683	685

Haunstrup by

Aldersgrupper	2018	2019	2020	2021	2022	2023	2024	2025	2026	2027	2028	2029	2030	2031	2032
0-2 år	5	6	6	6	6	6	6	6	6	6	6	6	6	6	6
3-5 år	11	8	8	5	5	6	6	6	6	6	6	6	6	6	6
6-16 år	17	19	20	23	22	21	21	21	21	21	22	21	20	20	19
17-24 år	15	12	11	10	10	11	11	12	12	11	11	11	12	12	12
25-39 år	29	31	31	27	27	27	27	27	27	27	27	27	26	26	26
40-59 år	57	54	50	53	53	52	48	48	48	45	43	43	43	43	42
60-64 år	16	19	22	20	16	16	17	15	15	17	18	14	14	13	11
65-74 år	31	25	23	22	26	26	26	27	27	25	26	29	29	28	27
75-84 år	1	7	9	12	12	13	15	16	16	17	16	13	13	12	15
85+ år	4	3	2	2	1	1	1	1	1	1	1	3	3	4	4
Total	186	184	182	180	179	180	178	177	178	177	175	173	171	170	168

Hodsager by

Aldersgrupper	2018	2019	2020	2021	2022	2023	2024	2025	2026	2027	2028	2029	2030	2031	2032
0-2 år	18	17	17	17	16	16	16	15	15	15	15	15	15	15	15
3-5 år	21	20	19	16	16	16	16	15	15	15	15	15	15	15	15
6-16 år	59	58	58	64	63	61	59	58	55	55	55	56	55	55	55
17-24 år	24	26	26	25	26	28	29	30	32	31	30	29	29	29	29
25-39 år	72	71	71	71	71	71	71	71	70	72	71	72	71	71	72
40-59 år	110	111	110	109	104	106	107	109	109	109	110	109	109	109	108
60-64 år	38	34	31	31	33	29	29	27	25	22	24	25	27	28	29
65-74 år	52	56	58	59	60	60	57	57	55	56	53	51	49	47	46
75-84 år	21	19	21	21	21	24	26	25	30	33	34	36	37	38	38
85+ år	10	11	10	9	10	9	10	10	9	9	10	10	11	11	12
Total	425	423	422	423	421	419	420	418	416	418	417	419	418	417	420

Høgild by

Aldersgrupper	2018	2019	2020	2021	2022	2023	2024	2025	2026	2027	2028	2029	2030	2031	2032
0-2 år	8	10	11	9	9	9	9	9	9	9	9	9	9	9	9
3-5 år	9	8	7	7	9	10	9	9	9	9	9	8	8	8	8
6-16 år	37	34	33	35	33	32	34	32	31	29	29	29	29	29	29
17-24 år	12	15	17	15	16	17	16	17	18	19	19	19	18	17	17
25-39 år	42	39	38	39	39	40	40	39	39	39	39	40	40	40	40
40-59 år	83	81	79	76	78	74	72	72	68	66	67	67	66	67	63
60-64 år	28	27	26	24	19	21	19	18	22	25	20	20	20	15	18
65-74 år	46	45	47	46	45	47	43	41	41	34	39	37	35	37	37
75-84 år	17	18	17	19	21	20	24	25	24	27	25	25	25	25	25
85+ år	1	2	3	3	3	3	3	5	6	5	5	5	5	6	7
Total	283	280	278	275	272	273	271	268	265	263	261	258	256	254	252

Ilskov by

Aldersgrupper	2018	2019	2020	2021	2022	2023	2024	2025	2026	2027	2028	2029	2030	2031	2032
0-2 år	20	25	27	27	27	27	27	27	27	27	27	27	27	27	27
3-5 år	22	18	18	22	25	26	26	26	26	26	26	26	26	26	26
6-16 år	104	99	99	97	94	92	95	93	93	90	91	91	92	92	93
17-24 år	57	60	56	54	53	53	51	52	52	54	53	53	52	51	50
25-39 år	127	128	132	132	128	127	125	126	126	128	128	127	128	127	127
40-59 år	234	233	233	232	225	222	221	216	209	204	204	202	200	197	196
60-64 år	56	47	36	36	44	49	52	58	62	58	56	56	55	54	53
65-74 år	91	97	103	98	98	90	88	84	83	89	87	85	84	87	89
75-84 år	29	31	34	39	41	47	51	53	56	57	59	63	66	64	64
85+ år	7	9	10	12	13	13	13	13	14	14	16	18	19	22	23
Total	747	746	749	748	748	747	749	748	747	748	748	747	749	748	748

Kølkær by

Aldersgrupper	2018	2019	2020	2021	2022	2023	2024	2025	2026	2027	2028	2029	2030	2031	2032
0-2 år	21	23	21	20	19	19	18	18	17	17	17	17	17	16	16
3-5 år	20	18	17	19	20	19	19	18	18	17	17	17	17	16	16
6-16 år	70	71	74	71	69	70	70	68	66	64	63	64	63	62	62
17-24 år	41	39	36	38	38	37	36	38	39	39	39	37	37	36	36
25-39 år	108	104	97	95	94	93	91	91	89	89	87	89	87	85	85
40-59 år	170	172	167	162	158	154	153	151	149	148	145	144	142	142	141
60-64 år	40	41	48	51	51	52	50	46	43	42	41	41	41	39	39
65-74 år	58	58	61	60	59	64	66	70	71	69	74	74	74	74	73
75-84 år	20	23	22	27	30	29	28	32	36	40	38	38	39	39	39
85+ år	8	7	6	6	6	7	8	8	7	7	8	9	9	10	11
Total	556	555	551	549	544	546	540	538	533	532	527	530	525	521	520

Simmelkær by

Aldersgrupper	2018	2019	2020	2021	2022	2023	2024	2025	2026	2027	2028	2029	2030	2031	2032
0-2 år	12	10	9	10	10	10	10	10	10	10	10	10	10	10	10
3-5 år	5	8	11	11	10	9	10	10	10	10	10	10	10	10	10
6-16 år	35	34	33	35	36	36	35	36	36	36	35	34	35	35	36
17-24 år	23	22	21	19	18	19	20	20	19	18	19	20	20	19	19
25-39 år	51	48	48	47	47	48	48	48	48	48	47	48	47	47	48
40-59 år	80	84	85	84	84	81	81	80	78	77	77	76	75	75	75
60-64 år	11	12	14	15	17	20	21	20	20	21	20	19	19	19	18
65-74 år	29	29	30	31	29	27	26	27	27	29	29	31	31	31	33
75-84 år	20	19	19	19	17	18	19	21	22	19	20	20	20	21	20
85+ år	9	8	7	8	9	8	8	7	7	9	9	8	8	9	9
Total	275	275	278	278	277	277	278	278	278	277	277	276	276	275	278

Sinding by

Aldersgrupper	2018	2019	2020	2021	2022	2023	2024	2025	2026	2027	2028	2029	2030	2031	2032
0-2 år	12	12	13	13	13	13	12	12	12	12	11	12	12	12	12
3-5 år	9	12	12	12	12	12	12	12	12	12	12	12	12	11	12
6-16 år	28	31	34	35	38	38	38	39	39	40	40	42	42	42	42
17-24 år	31	24	20	20	18	19	19	20	20	21	20	21	21	21	21
25-39 år	54	56	59	57	57	56	55	56	56	54	53	55	55	54	54
40-59 år	81	81	80	81	81	81	80	81	78	78	78	80	80	80	80
60-64 år	13	17	18	19	20	19	18	17	20	21	22	23	24	22	22
65-74 år	25	24	26	24	24	25	26	27	29	29	29	32	32	35	36
75-84 år	15	14	15	16	16	17	18	18	16	18	19	19	20	19	19
85+ år	3	4	4	4	5	6	7	6	8	7	7	7	7	9	9
Total	271	276	281	281	284	286	285	291	290	292	291	303	305	304	307

Skarrild by

Aldersgrupper	2018	2019	2020	2021	2022	2023	2024	2025	2026	2027	2028	2029	2030	2031	2032
0-2 år	6	7	8	9	9	9	9	9	9	9	9	9	9	9	9
3-5 år	7	7	6	7	8	9	9	9	9	9	9	9	9	9	9
6-16 år	43	39	39	37	38	35	35	34	34	32	32	32	33	33	33
17-24 år	20	25	23	22	20	21	21	21	21	22	21	21	20	20	19
25-39 år	50	50	48	48	48	48	47	47	47	48	48	48	48	48	47
40-59 år	88	85	87	89	87	82	82	82	80	79	78	79	78	77	76
60-64 år	17	18	18	18	20	25	24	24	25	24	22	20	21	21	21
65-74 år	38	40	40	38	33	33	32	32	30	33	35	35	35	36	37
75-84 år	26	24	22	22	26	23	24	24	25	25	24	25	24	23	21
85+ år	2	2	4	4	5	8	8	7	6	6	8	7	7	7	8
Total	297	298	295	294	295	293	291	289	287	288	286	284	285	283	281

Skibild-Nøvling by

Aldersgrupper	2018	2019	2020	2021	2022	2023	2024	2025	2026	2027	2028	2029	2030	2031	2032
0-2 år	19	21	24	25	25	25	26	25	26	26	26	26	27	26	26
3-5 år	16	19	19	21	22	24	24	24	24	24	25	25	25	25	25
6-16 år	99	94	94	92	90	85	84	82	80	78	78	80	82	83	83
17-24 år	53	56	51	48	49	51	51	51	52	52	52	50	48	46	45
25-39 år	113	111	109	110	110	112	113	113	113	113	112	114	114	113	112
40-59 år	233	230	226	222	214	209	200	198	191	192	191	190	188	188	187
60-64 år	71	70	71	65	65	59	63	58	61	55	56	51	52	47	49
65-74 år	93	94	97	99	101	102	102	105	100	105	104	107	104	103	98
75-84 år	17	20	23	30	34	41	45	44	51	50	52	52	54	56	58
85+ år	10	9	9	8	8	8	6	8	7	7	6	7	8	11	12
Total	724	725	722	719	718	715	715	708	705	702	702	702	702	699	695

Stakroge by

Aldersgrupper	2018	2019	2020	2021	2022	2023	2024	2025	2026	2027	2028	2029	2030	2031	2032
0-2 år	4	5	5	6	6	6	7	7	7	7	7	7	7	7	7
3-5 år	6	6	5	5	6	6	6	6	6	6	7	7	7	7	7
6-16 år	25	22	22	24	23	22	23	23	23	23	24	24	24	24	24
17-24 år	15	18	17	16	16	17	16	15	15	15	15	15	14	14	15
25-39 år	26	29	32	34	35	35	35	36	36	36	37	36	36	36	35
40-59 år	81	71	70	69	66	65	64	60	60	59	60	58	57	57	58
60-64 år	25	31	26	23	22	21	17	20	21	19	18	19	18	17	16
65-74 år	37	35	38	41	41	39	40	36	35	35	35	35	35	34	32
75-84 år	8	10	11	11	13	16	20	21	22	22	22	21	22	23	23
85+ år	5	4	3	3	2	2	2	3	3	3	4	4	4	4	5
Total	232	230	230	232	231	230	229	228	227	226	228	226	225	224	222

Studsgård by

Aldersgrupper	2018	2019	2020	2021	2022	2023	2024	2025	2026	2027	2028	2029	2030	2031	2032
0-2 år	10	15	18	19	18	17	17	16	16	16	15	15	15	15	15
3-5 år	16	12	12	11	14	16	17	16	16	15	15	14	15	14	14
6-16 år	73	70	67	67	60	57	56	52	53	52	50	49	49	49	48
17-24 år	23	28	29	30	32	32	31	34	32	31	31	31	30	29	28
25-39 år	94	86	80	76	73	71	69	68	69	68	67	67	66	65	64
40-59 år	143	138	136	137	137	132	128	123	120	115	114	111	110	108	107
60-64 år	30	35	39	38	36	36	34	36	38	41	38	37	34	34	31
65-74 år	40	38	37	37	39	43	49	50	48	50	55	57	61	61	63
75-84 år	20	23	24	25	25	24	22	25	26	24	22	22	21	22	23
85+ år	2	2	2	3	3	4	4	4	5	6	6	7	8	8	8
Total	451	447	443	442	437	433	428	424	422	418	414	409	409	405	401

Sørvad by

Aldersgrupper	2018	2019	2020	2021	2022	2023	2024	2025	2026	2027	2028	2029	2030	2031	2032
0-2 år	34	31	32	32	33	35	36	38	39	40	41	42	44	45	46
3-5 år	37	36	33	36	35	38	38	40	41	42	44	45	47	48	49
6-16 år	180	168	164	159	155	152	151	150	152	156	159	164	168	173	179
17-24 år	70	80	82	85	87	89	90	92	92	90	92	92	94	96	98
25-39 år	158	156	153	156	156	166	171	181	187	192	199	205	211	217	222
40-59 år	279	277	277	272	281	280	279	280	282	282	285	292	298	302	306
60-64 år	70	65	69	78	68	64	65	63	58	65	67	64	64	69	69
65-74 år	123	128	126	121	132	131	131	134	140	134	129	128	131	135	135
75-84 år	76	80	83	87	85	95	101	107	113	119	129	135	136	135	142
85+ år	39	45	51	59	67	72	78	84	89	97	104	114	125	137	148
Total	1.066	1.066	1.072	1.084	1.099	1.122	1.141	1.169	1.194	1.216	1.250	1.280	1.318	1.358	1.394

Timring by

Aldersgrupper	2018	2019	2020	2021	2022	2023	2024	2025	2026	2027	2028	2029	2030	2031	2032
0-2 år	20	25	30	30	30	31	31	31	31	31	31	31	31	31	31
3-5 år	30	27	24	24	27	30	30	30	30	30	30	30	30	30	30
6-16 år	132	127	123	122	116	113	109	108	108	106	107	106	106	106	106
17-24 år	67	66	65	67	66	64	65	63	62	62	60	61	60	58	58
25-39 år	128	137	137	143	144	146	148	148	149	147	147	147	146	145	144
40-59 år	276	264	259	258	253	248	242	237	232	229	228	227	227	224	222
60-64 år	55	57	61	64	62	62	62	62	63	65	64	63	60	59	58
65-74 år	72	73	73	78	85	86	89	88	92	95	98	100	102	105	105
75-84 år	30	35	39	41	43	46	49	54	54	53	54	54	54	56	59
85+ år	10	11	9	10	11	12	13	14	15	17	18	21	22	23	24
Total	820	820	820	839	837	839	837	835	837	835	838	840	838	837	836

Vind by

Aldersgrupper	2018	2019	2020	2021	2022	2023	2024	2025	2026	2027	2028	2029	2030	2031	2032
0-2 år	10	8	10	9	9	8	8	8	8	8	8	8	8	8	8
3-5 år	4	8	7	9	9	10	9	9	9	9	9	9	9	9	9
6-16 år	28	24	27	24	27	26	29	30	31	32	32	33	34	35	35
17-24 år	17	20	17	18	17	17	16	16	16	17	17	18	18	18	18
25-39 år	39	37	39	38	40	40	41	41	41	41	40	41	40	41	41
40-59 år	69	65	65	63	61	59	57	53	53	54	55	57	56	55	56
60-64 år	19	19	15	16	17	16	16	21	21	19	19	17	16	17	17
65-74 år	20	25	27	24	25	28	30	29	29	31	32	31	33	34	34
75-84 år	12	13	15	19	20	20	22	22	25	24	23	26	28	27	28
85+ år	3	4	6	8	10	11	13	14	16	17	21	22	25	28	30
Total	221	222	228	229	235	236	242	244	250	253	256	263	267	272	277

Ørnhøj by

Aldersgrupper	2018	2019	2020	2021	2022	2023	2024	2025	2026	2027	2028	2029	2030	2031	2032
0-2 år	18	23	23	23	24	24	24	24	25	25	25	26	27	27	27
3-5 år	26	23	23	22	25	25	26	26	26	27	27	28	28	29	29
6-16 år	93	90	95	95	95	97	98	98	98	99	100	102	105	107	108
17-24 år	63	57	52	55	53	52	52	54	56	58	59	59	60	61	62
25-39 år	110	115	116	115	116	116	118	121	122	125	125	128	131	133	134
40-59 år	176	176	175	182	183	183	185	183	181	178	179	181	182	184	186
60-64 år	45	46	45	37	35	35	33	35	41	46	48	51	52	50	48
65-74 år	70	68	69	77	73	72	74	75	76	76	77	77	79	79	83
75-84 år	65	71	70	69	73	74	73	76	75	76	77	78	80	85	84
85+ år	31	32	39	43	50	55	58	61	65	69	73	79	85	90	100
Total	697	700	708	718	727	733	743	754	766	779	791	808	829	845	862

Befolkningsudviklingen i mindre bebyggelser

Abildå

Aldersgrupper	2018	2019	2020	2021	2022	2023	2024	2025	2026	2027	2028	2029	2030	2031	2032
0-2 år	3	4	5	4	4	4	3	3	3	3	3	3	3	3	2
3-5 år	3	3	3	3	3	4	3	3	3	3	3	3	3	3	2
6-16 år	5	6	6	8	7	7	8	9	9	10	10	10	10	10	10
17-24 år	4	3	4	4	5	5	4	4	4	4	4	4	5	4	5
25-39 år	25	22	21	18	17	16	15	14	13	12	13	13	12	12	11
40-59 år	10	12	13	14	14	15	16	17	17	18	18	17	17	18	18
60-64 år	3	2	3	4	4	3	3	3	3	3	4	4	4	4	4
65-74 år	6	7	7	5	5	6	6	5	6	6	6	6	6	6	6
75-84 år	3	3	3	4	4	3	3	5	4	4	4	5	4	4	4
85+ år	0	0	0	0	2	1	1	1	1	1	1	1	1	2	2
Total	62	63	64	64	64	64	64	64	64	63	66	66	65	65	65

Fårbæk

Aldersgrupper	2018	2019	2020	2021	2022	2023	2024	2025	2026	2027	2028	2029	2030	2031	2032
0-2 år	0	0	0	1	1	1	1	1	1	1	1	1	1	1	1
3-5 år	0	0	0	0	1	1	1	1	1	1	1	1	1	1	1
6-16 år	1	0	1	1	1	2	2	2	2	3	3	3	3	3	3
17-24 år	2	2	2	2	2	2	2	2	2	2	2	2	2	2	2
25-39 år	1	2	3	4	4	4	5	5	5	5	5	5	5	5	5
40-59 år	13	12	11	10	10	10	9	9	9	7	7	7	7	7	7
60-64 år	1	1	2	2	2	2	2	2	2	3	3	3	3	3	2
65-74 år	6	5	5	5	4	3	3	2	3	3	3	3	3	3	4
75-84 år	1	1	1	2	2	2	3	4	4	4	3	3	3	3	2
85+ år	1	2	1	1	1	1	1	1	1	1	0	1	1	1	1
Total	26	26	27	27	27	28	28	28	28	28	28	28	28	28	28

Gjelleruplund

Aldersgrupper	2018	2019	2020	2021	2022	2023	2024	2025	2026	2027	2028	2029	2030	2031	2032
0-2 år	3	2	2	1	1	1	1	1	1	1	1	2	1	1	1
3-5 år	1	1	1	2	2	2	1	1	1	1	1	2	1	1	1
6-16 år	5	6	5	5	5	5	5	5	5	5	5	5	5	5	5
17-24 år	3	2	3	2	3	2	3	2	2	2	2	3	3	3	2
25-39 år	5	6	5	6	6	6	6	6	6	6	6	7	7	7	7
40-59 år	9	9	10	9	9	9	8	9	8	9	8	9	9	9	9
60-64 år	2	2	2	2	2	2	4	3	3	3	4	3	3	2	2
65-74 år	3	2	3	4	4	3	3	3	4	4	4	5	4	5	5
75-84 år	2	3	3	3	2	3	3	2	2	2	2	2	2	2	2
85+ år	3	2	2	1	1	1	1	1	1	1	1	1	1	1	1
Total	36	36	35	35	35	35	35	34	34	34	34	37	37	37	37

Gødstrup

Aldersgrupper	2018	2019	2020	2021	2022	2023	2024	2025	2026	2027	2028	2029	2030	2031	2032
0-2 år	2	2	2	2	2	2	2	2	2	2	2	2	2	2	2
3-5 år	3	3	3	2	2	2	2	2	2	2	2	2	2	2	2
6-16 år	2	3	4	4	5	6	6	6	6	6	7	7	7	6	6
17-24 år	9	8	6	5	4	4	3	3	3	3	3	3	3	3	3
25-39 år	8	9	9	11	10	10	10	9	9	8	9	8	8	8	8
40-59 år	13	12	12	11	11	11	10	10	11	11	11	12	12	12	12
60-64 år	5	4	5	5	6	6	6	6	5	4	3	3	2	3	2
65-74 år	5	7	7	7	8	8	8	8	8	9	9	9	9	8	8
75-84 år	0	0	0	1	1	1	1	2	3	3	3	4	4	4	5
85+ år	0	0	0	0	0	0	0	0	0	0	0	0	0	0	0
Total	47	47	47	50	50	49	49	48	48	47	50	49	49	48	47

Karstoft

Aldersgrupper	2018	2019	2020	2021	2022	2023	2024	2025	2026	2027	2028	2029	2030	2031	2032
0-2 år	3	3	3	3	4	4	4	4	4	4	3	3	3	4	3
3-5 år	2	3	4	3	4	3	4	4	4	3	3	3	3	4	3
6-16 år	14	11	11	10	11	11	12	12	12	12	13	12	12	13	13
17-24 år	4	8	9	10	10	9	8	8	7	7	7	7	7	7	7
25-39 år	26	24	22	21	21	21	21	20	19	19	18	18	17	18	18
40-59 år	31	30	30	30	32	33	33	33	33	33	33	34	34	33	32
60-64 år	14	13	11	10	6	5	4	4	4	5	5	5	5	6	7
65-74 år	11	12	13	14	17	18	16	17	16	14	14	13	12	11	10
75-84 år	3	4	3	3	4	4	6	6	7	8	7	8	9	9	11
85+ år	0	0	2	2	1	1	1	1	1	1	1	2	2	2	2
Total	108	107	107	107	110	109	109	108	107	107	106	105	104	107	106

Nørre Kollund

Aldersgrupper	2018	2019	2020	2021	2022	2023	2024	2025	2026	2027	2028	2029	2030	2031	2032
0-2 år	3	4	4	5	5	5	6	6	6	6	6	6	6	6	5
3-5 år	7	7	8	4	4	4	5	5	5	5	5	6	5	5	5
6-16 år	32	25	23	25	23	22	19	18	18	18	18	18	19	19	17
17-24 år	14	17	16	14	14	12	13	13	13	12	11	11	10	10	10
25-39 år	22	19	21	23	23	22	24	25	26	25	25	25	25	24	23
40-59 år	57	59	58	56	56	53	52	49	48	46	44	44	43	43	43
60-64 år	12	11	12	10	11	11	12	13	14	16	16	15	14	13	10
65-74 år	6	9	10	12	10	13	14	16	16	18	19	19	20	20	23
75-84 år	6	5	5	4	6	5	6	5	4	4	4	6	6	8	7
85+ år	0	0	1	1	1	2	1	1	2	1	2	1	2	1	2
Total	159	156	157	154	152	151	152	151	152	151	150	151	150	148	147

Sandet

Aldersgrupper	2018	2019	2020	2021	2022	2023	2024	2025	2026	2027	2028	2029	2030	2031	2032
0-2 år	2	2	1	2	2	2	2	2	2	1	1	1	1	1	1
3-5 år	1	1	3	2	2	1	2	2	2	2	1	1	1	1	1
6-16 år	2	2	2	3	3	4	4	5	5	5	5	5	5	5	5
17-24 år	5	5	4	3	3	3	3	3	3	3	3	3	3	3	3
25-39 år	9	8	8	9	9	8	8	8	8	8	8	7	7	7	7
40-59 år	15	14	15	15	15	16	15	15	14	14	13	12	13	12	12
60-64 år	5	6	4	3	2	2	2	2	3	4	4	5	5	4	4
65-74 år	5	6	6	6	7	7	7	6	6	6	6	6	5	5	5
75-84 år	1	1	2	3	3	3	4	4	3	3	3	4	4	4	4
85+ år	1	1	1	0	0	0	0	0	0	1	1	1	1	1	1
Total	46	46	47	47	47	47	46	46	46	46	45	45	45	44	44

Skærbæk

Aldersgrupper	2018	2019	2020	2021	2022	2023	2024	2025	2026	2027	2028	2029	2030	2031	2032
0-2 år	0	1	3	3	3	3	4	4	4	4	4	5	5	5	6
3-5 år	0	0	1	2	2	2	4	4	4	4	4	5	4	4	5
6-16 år	3	3	6	7	7	7	9	9	9	10	10	13	13	14	16
17-24 år	7	6	6	5	5	5	7	7	7	7	6	8	8	8	9
25-39 år	6	6	12	13	13	12	18	17	17	17	16	22	21	20	25
40-59 år	25	21	25	22	22	21	26	24	24	25	25	30	28	28	33
60-64 år	6	9	11	12	12	13	10	10	9	8	7	8	9	8	10
65-74 år	10	12	15	13	13	14	17	17	18	18	18	20	20	20	21
75-84 år	4	3	4	5	5	5	8	9	9	9	9	11	11	10	12
85+ år	0	1	1	1	1	1	2	2	1	1	2	2	2	2	2
Total	61	61	83	83	83	83	104	104	103	102	102	122	121	120	141

Søbylund

Aldersgrupper	2018	2019	2020	2021	2022	2023	2024	2025	2026	2027	2028	2029	2030	2031	2032
0-2 år	0	0	1	1	1	1	1	1	1	1	1	1	1	1	1
3-5 år	1	1	1	1	1	1	1	1	1	1	1	1	1	1	1
6-16 år	3	4	5	5	4	4	4	4	4	4	5	5	5	5	5
17-24 år	7	5	3	3	3	3	3	3	3	3	3	3	3	3	3
25-39 år	5	6	7	7	7	7	7	7	7	7	7	7	7	7	7
40-59 år	25	23	23	22	21	20	19	18	16	15	14	13	13	13	12
60-64 år	2	3	4	4	3	4	4	4	6	6	6	6	6	5	5
65-74 år	2	3	2	2	3	2	4	4	4	5	6	6	6	7	7
75-84 år	1	1	2	2	2	3	2	2	2	2	2	2	2	2	2
85+ år	0	0	0	0	0	0	0	0	1	1	1	1	1	1	1
Total	46	46	46	46	46	46	46	46	46	46	45	45	45	45	44

Tanderupkær

Aldersgrupper	2018	2019	2020	2021	2022	2023	2024	2025	2026	2027	2028	2029	2030	2031	2032
0-2 år	2	2	2	3	3	3	2	2	2	2	2	2	2	2	2
3-5 år	2	3	2	2	2	2	3	2	2	2	2	2	2	2	2
6-16 år	9	8	9	7	7	6	6	6	6	7	7	7	7	7	7
17-24 år	4	5	5	6	5	6	6	5	5	4	4	3	3	4	4
25-39 år	15	13	13	13	12	12	12	11	10	10	10	9	9	9	9
40-59 år	20	20	19	19	19	19	18	18	18	18	17	18	16	16	16
60-64 år	4	5	6	5	4	4	4	4	5	5	5	4	5	5	5
65-74 år	5	5	4	5	5	5	7	7	7	7	7	7	8	8	8
75-84 år	1	2	3	2	3	3	3	3	3	2	3	3	2	3	3
85+ år	0	0	0	0	0	0	0	0	0	0	0	1	1	1	1
Total	62	62	61	61	60	60	59	59	59	58	58	57	56	56	55

Ørre

Aldersgrupper	2018	2019	2020	2021	2022	2023	2024	2025	2026	2027	2028	2029	2030	2031	2032
0-2 år	6	5	4	3	3	3	3	3	3	3	3	3	3	3	3
3-5 år	5	5	4	5	4	4	3	3	3	3	3	3	3	3	3
6-16 år	7	6	9	9	10	10	11	12	12	12	12	12	11	11	11
17-24 år	6	7	5	5	5	5	5	5	5	5	5	5	6	6	6
25-39 år	13	13	14	14	13	14	14	15	14	14	14	14	14	14	14
40-59 år	30	28	26	25	24	23	22	23	21	21	21	21	21	21	21
60-64 år	8	8	8	8	10	10	8	7	8	7	7	6	6	4	5
65-74 år	7	10	10	12	11	11	12	14	14	15	14	13	12	13	13
75-84 år	3	3	3	3	4	3	4	3	4	4	5	7	7	8	7
85+ år	1	1	2	1	1	1	2	2	2	2	2	2	2	2	2
Total	86	85	85	85	84	84	84	87	86	86	86	85	85	85	85

Befolkningsudviklingen i landområder

Landområder

Aldersgrupper	2018	2019	2020	2021	2022	2023	2024	2025	2026	2027	2028	2029	2030	2031	2032
0-2 år	335	363	390	419	423	426	424	421	418	415	412	410	406	402	398
3-5 år	407	382	372	369	391	410	430	431	430	428	425	423	419	415	411
6-16 år	1.822	1.814	1.775	1.737	1.699	1.668	1.642	1.626	1.621	1.613	1.604	1.598	1.592	1.592	1.595
17-24 år	1.193	1.134	1.098	1.070	1.053	1.035	1.017	1.010	994	983	971	963	953	935	916
25-39 år	1.778	1.811	1.823	1.848	1.864	1.873	1.878	1.877	1.873	1.866	1.847	1.834	1.814	1.790	1.768
40-59 år	3.671	3.617	3.569	3.499	3.425	3.385	3.291	3.210	3.167	3.102	3.065	3.029	3.006	2.971	2.945
60-64 år	747	740	763	763	782	781	813	834	818	824	830	799	761	763	732
65-74 år	1.014	1.031	1.033	1.049	1.060	1.058	1.060	1.066	1.076	1.096	1.089	1.114	1.144	1.135	1.152
75-84 år	407	427	426	445	449	463	473	478	485	485	494	505	506	515	520
85+ år	64	59	64	79	78	77	80	87	89	91	97	100	100	104	105
Total	11.438	11.376	11.313	11.279	11.224	11.176	11.108	11.041	10.970	10.901	10.834	10.774	10.701	10.622	10.541