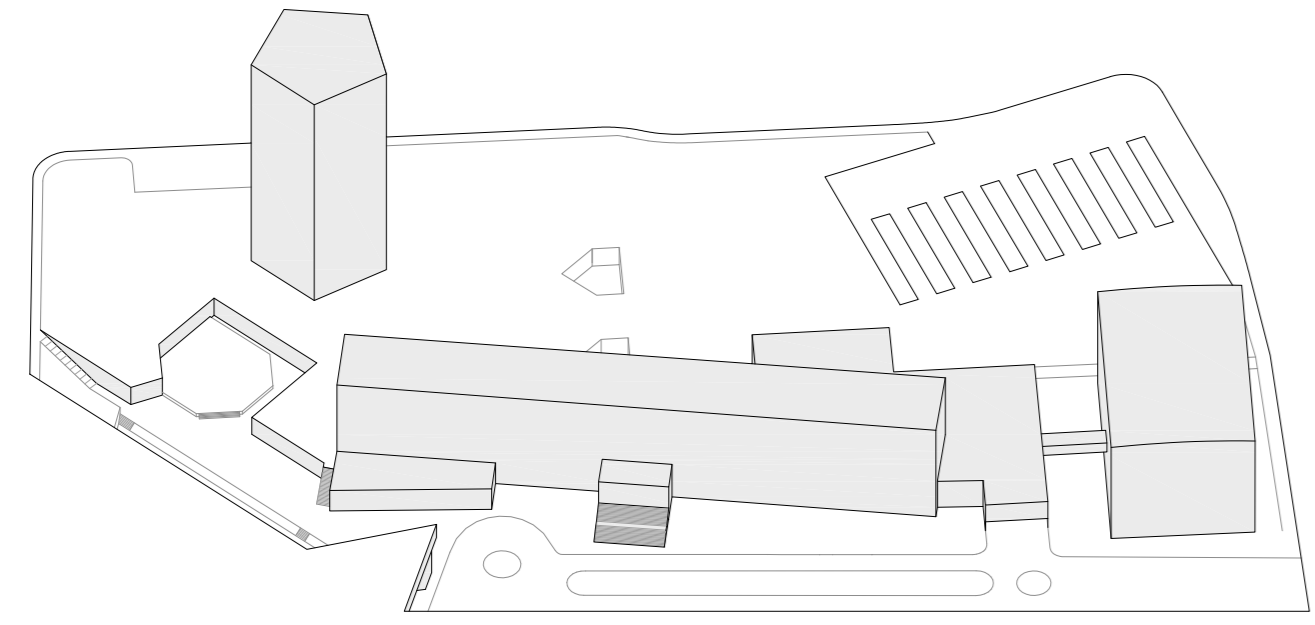


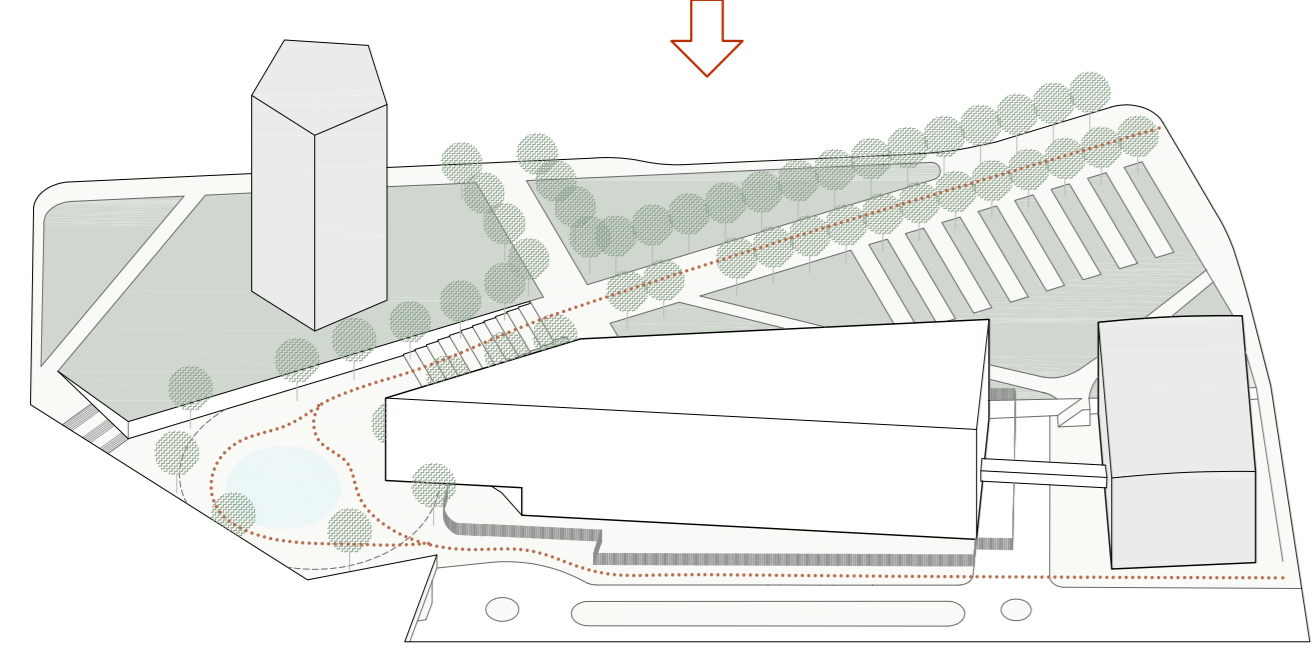
STRATEGIE URBAINE



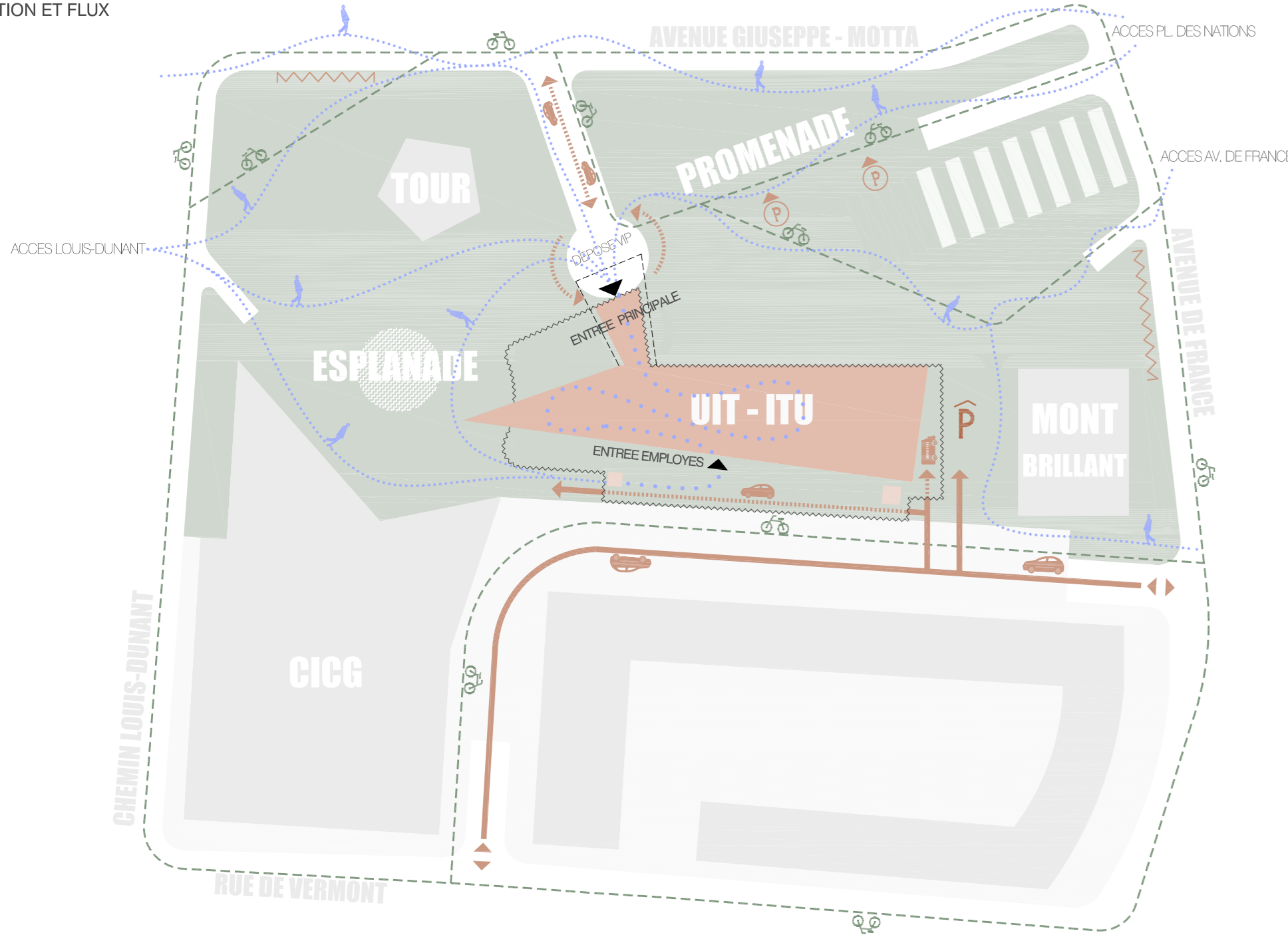
ETAT EXISTANT



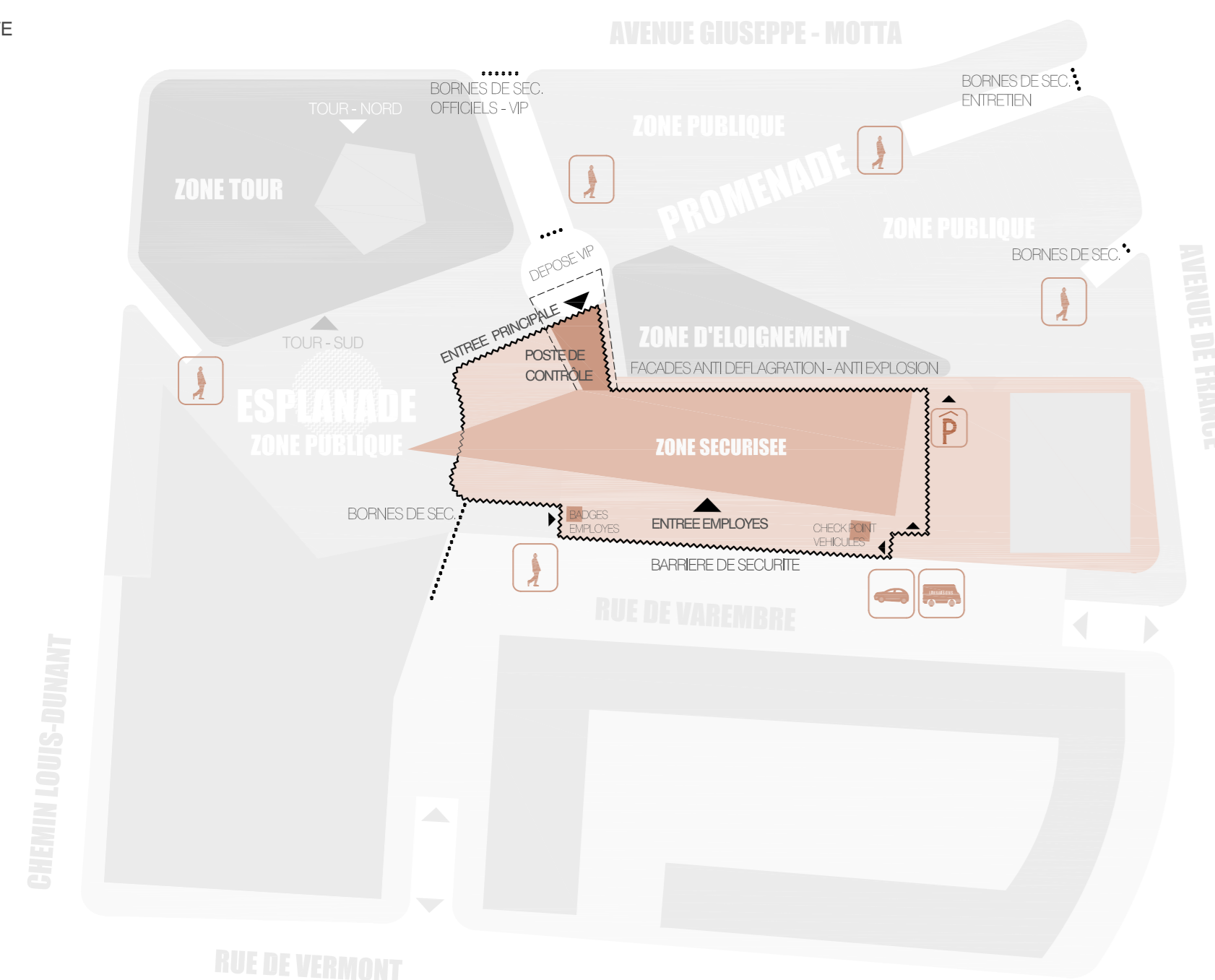
ETAT FUTUR



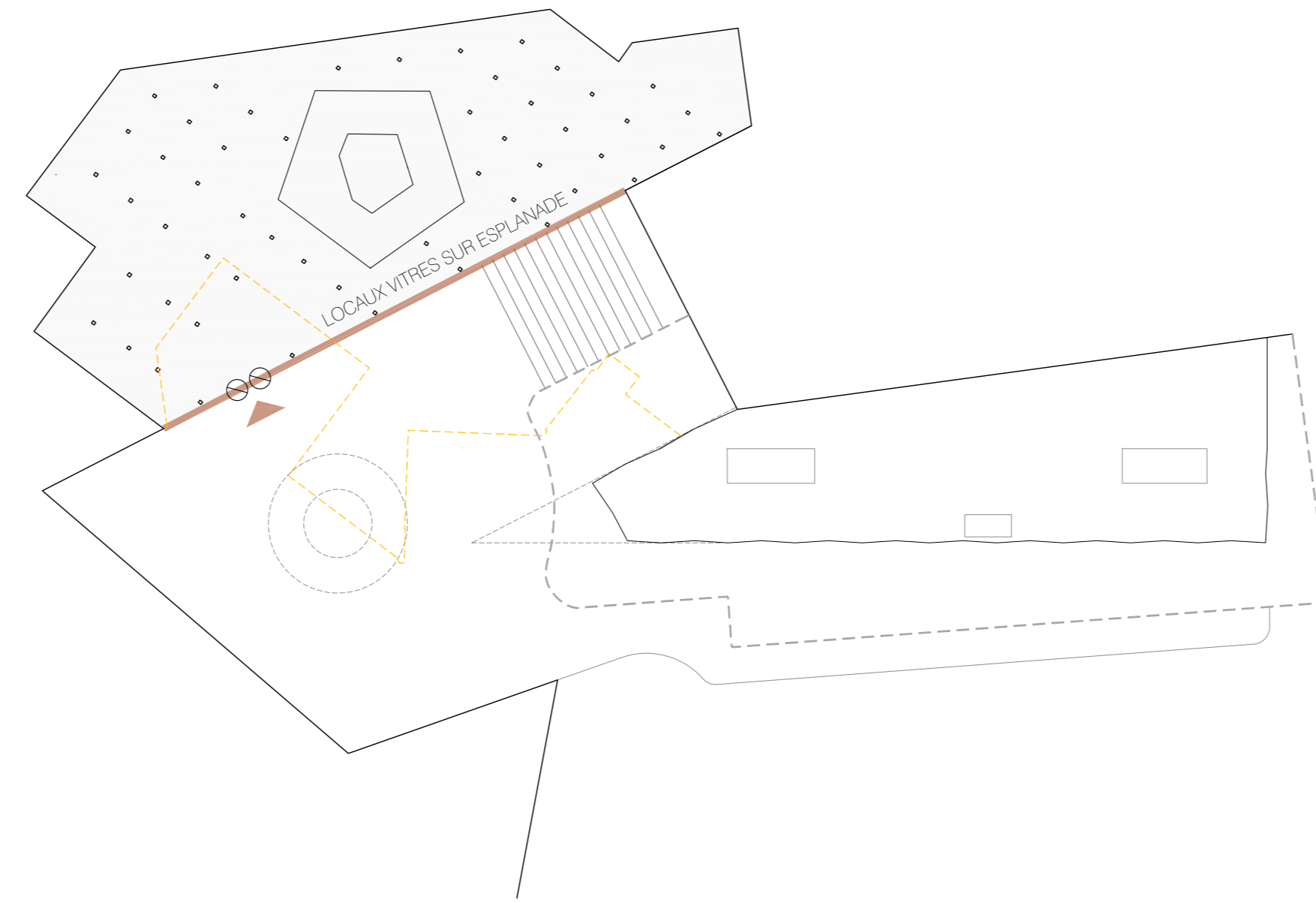
CIRCULATION ET FLUX



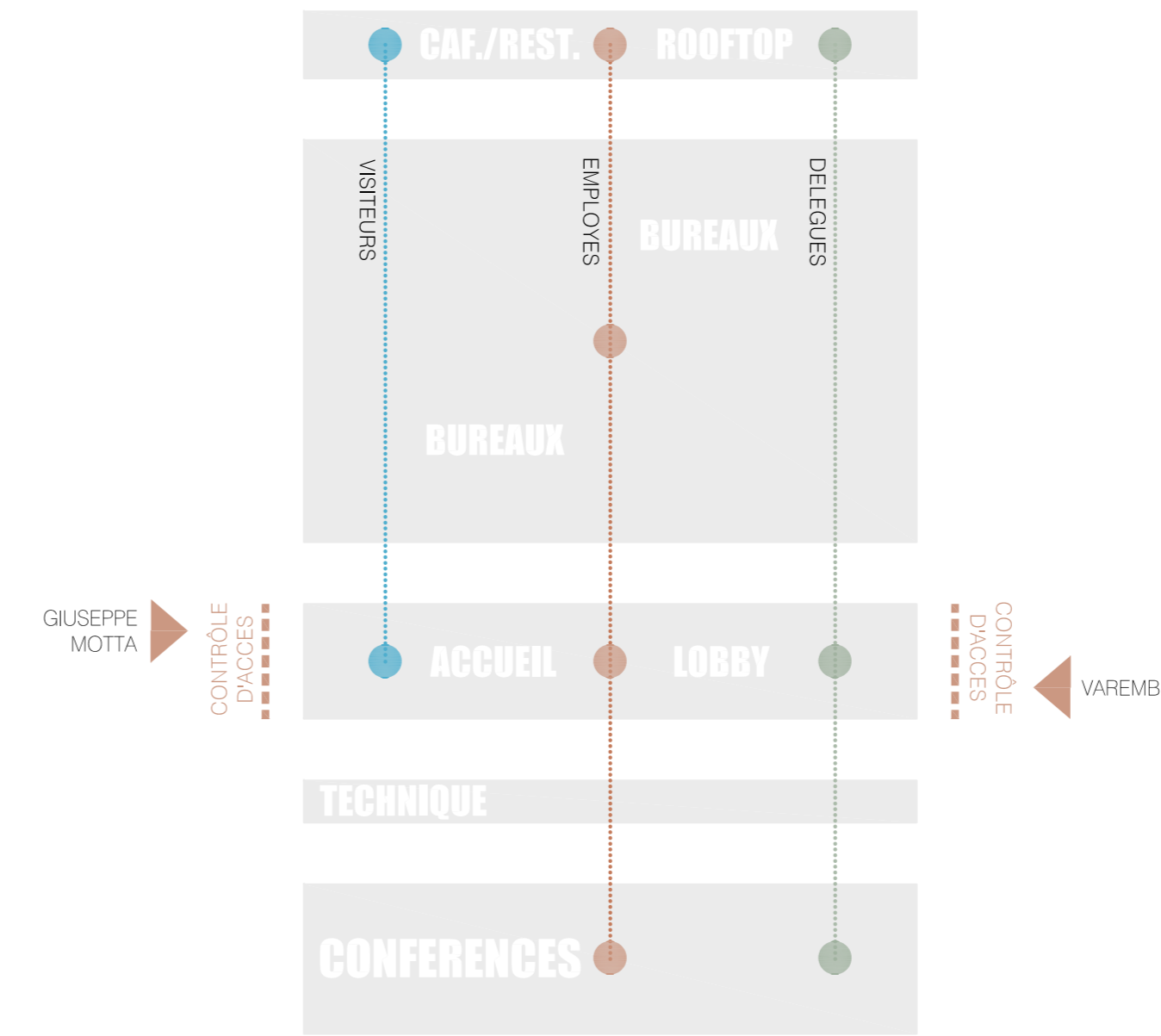
ACCES ET SECURITE



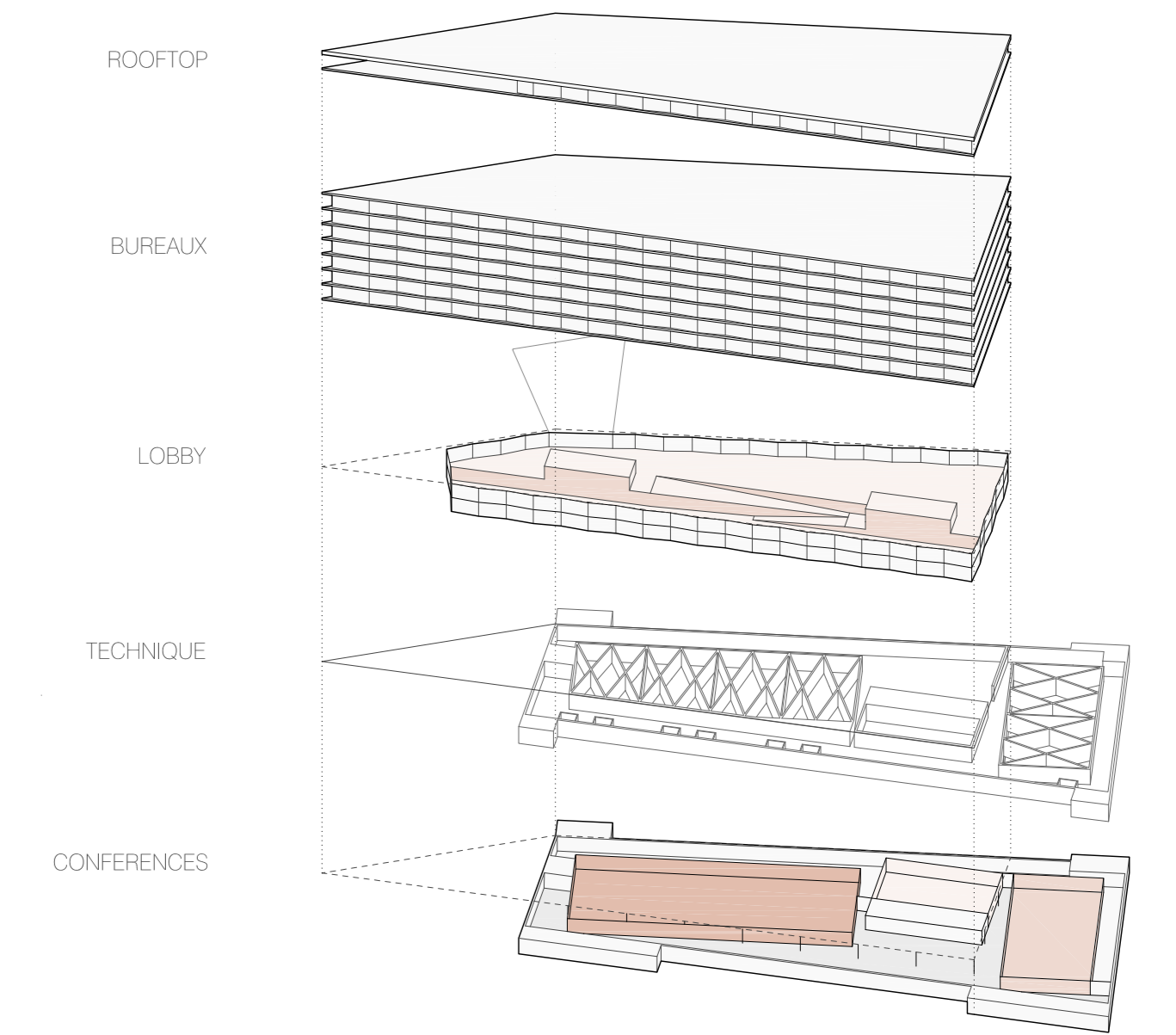
INTERVENTION SUR LE SOCLE DE LA TOUR



ACCESSIBILITE - ACCREDITATION



AXONOMETRIE



STRATEGIE URBAINE

La vaste étendue de la Place des Nations est un fantastique vide urbain autour duquel gravitent de nombreuses institutions internationales comme le Palais des Nations, l'Organisation Mondiale de la Propriété Intellectuelle et tout prochainement la nouvelle Cité de la Musique. L'édifié sud de cet espace est aujourd'hui obsolète et interromp un mouvement amorcé depuis le Palais des Nations. Le nouveau bâtiment de l'Union Internationale des Télécommunications est l'occasion d'une refonte complète du sud de la Place des Nations vers la Ville de Genève. La stratégie adoptée est celle de renforcement des espaces extérieurs et d'une reconquête des différents pôles d'intérêt et d'activités existants. Le parc est prolongé jusqu'à aboutir sur une nouvelle esplanade en léger contrebas. Cet espace, en lontan vis-à-vis de la Place des Nations, met en relation le socle de la Tour, le Centre International de Conférences et le nouveau bâtiment de l'UIT. Celui-ci se situe à la confluence de plusieurs espaces représentatifs et à la croisée de multiples cheminements et voies de circulation. La forme emblématique du nouveau bâtiment est pourtant simple, elle se met au service d'un espace majeur en augmentant sa qualité par les enchaînements urbains qu'elle apporte. Logé dans le parc et pourtant en bordure d'axes routiers, la situation du futur siège de l'UIT en fait un nouveau centre de gravité qui attire et redirige tout à la fois. Le bâtiment affirme le caractère et la destination des fonctions déjà en place tout en ouvrant de nouvelles relations dans le bâti existant.

ACCES ET SECURITE

Le nouveau siège de l'UIT prend place dans un tissu urbain précis et déjà très structuré. Deux principaux accès au bâtiment sont mis en place : l'un représentatif par le parc et l'autre, administratif, par la rue de Varembe. L'accès principal du parc reçoit le flux journalier des collaborateurs et des visiteurs, ceux-ci arrivent par les transports publics de l'Avenue Giuseppe Motta, de la Place des Nations et des parkings publics dont une sortie se trouve directement sur l'allée principale du parc. Cet accès représentatif présente un haut niveau de sécurité : il est distant des voies de circulation et l'accès d'un véhicule n'est possible qu'avec l'autorisation du pavillon d'accueil. La seule façade du bâtiment qui n'est pas directement protégée par l'enceinte est équipée de vitrages anti-explosion. Elle se situe dans le parc, éloignée des cheminements et protégée par une végétation importante. L'accès sur la rue de Varembe est plus particulièrement administratif, proche d'une voie de circulation et de desserte déjà organisée pour les institutions internationales. Il est doté d'un poste de contrôle d'accès pour les véhicules courants, pour les patroules et les livraisons. En tête sud du bâtiment, un vaste porte-à-faux marque le passage du grand espace de la Place des Nations vers le bâtiment de l'UIT et le Centre de Conférences par la nouvelle Esplanade. Celle-ci, tout comme le parc est exclusivement piétonne.

IDENTITE ET IMAGE

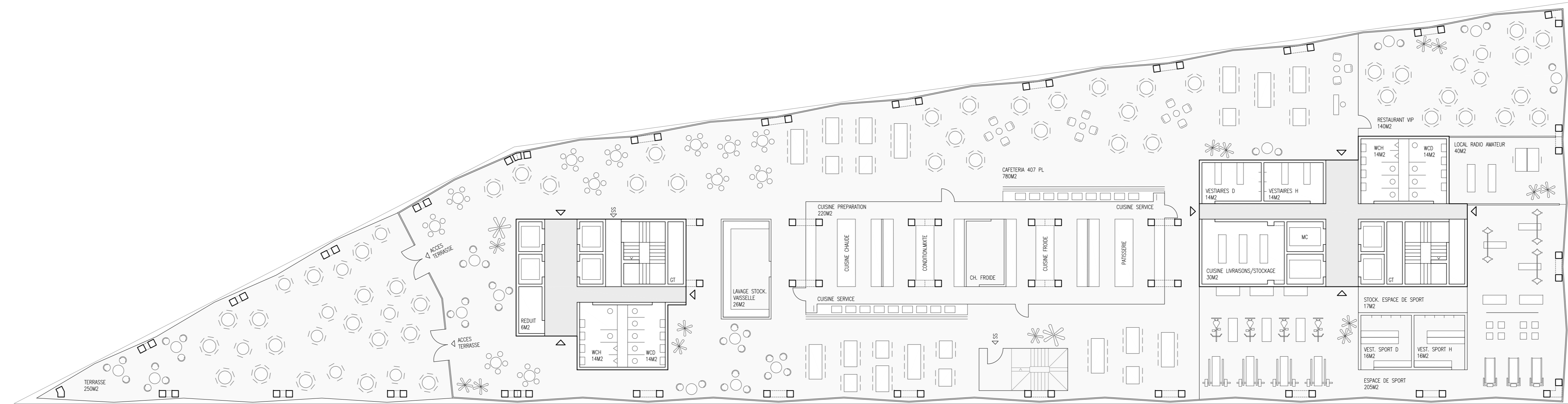
Le nouveau bâtiment de l'UIT est doté d'une identité forte découlant à la fois de sa forme urbaine, de sa position géographique et de son expression constructive. Il exprime l'ouverture vers la Place des Nations et l'attachement vers la rue de Varembe par le centre de Conférences et le puits de la Tour. La structure du bâtiment lui donne une image unitaire et compacte, elle en est une clé de lecture et de reconnaissance. La façade se lit comme un message enveloppant des plateaux ouverts sur l'extérieur. La douce ondulation des vitrages crée des reflets brisés évitant toute frontalité monumentale. Sa position stratégique permet au bâtiment d'avoir plusieurs visages : représentatif sur le parc grâce à son pavillon d'accueil et son entrée marquée, fonctionnel sur la rue de Varembe et emblématique sur la nouvelle esplanade terminant l'axe du Palais des Nations. La transparence des deux niveaux d'accès rend le parc visible depuis la rue, la simplicité des volumes et des distributions intérieures renforcent l'identité et l'ouverture d'une institution telle que l'UIT. Le nouveau bâtiment se situe à la confluence d'espaces et de cheminements urbains, il s'inscrit et met en rapport des lieux et des personnes prééminemment séparés, cela pourrait être une métaphore de l'image de l'UIT.

ORGANISATION INTERNE

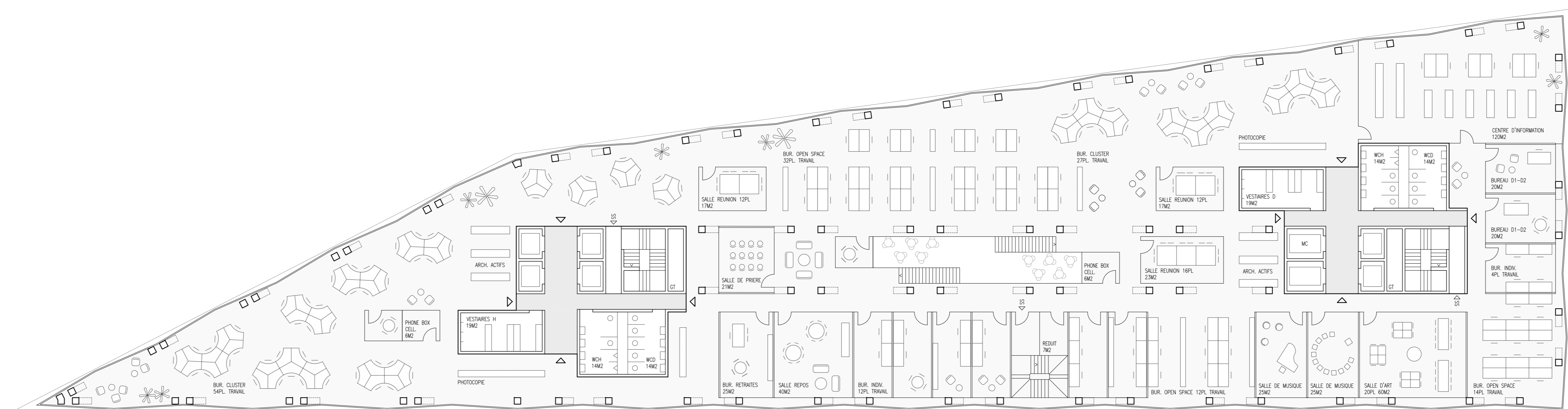
Les deux rez-de-chaussée d'accès forment un espace en double hauteur regroupant les fonctions d'accueil comme le cyber café, les expositions temporaires et les espaces de conférence portucales. C'est également le départ des distributions dans tout le bâtiment. Cet espace, à la fois ouvert sur la ville et protégé, offre une vue rayonnante sur le parc, la nouvelle esplanade et la rue de Varembe. Les salles de conférence occupent le niveau entré, on y accède par une vaste ouverture en triple hauteur depuis le rez-de-chaussée. Le niveau des salles de conférence est reconnaissable par l'usage de matériaux représentatifs, une volumétrie et une structure propre aux salles. Deux noyaux de circulation principaux conduisent aux étages administratifs et à l'étage d'attente. Ces plateaux sont totalement flexibles, ils permettent de choisir librement un registre d'organisation allant de l'Open Space au cloisonnement par pilotes des bureaux. Des ouvertures sous forme d'atriums, relient les niveaux deux par deux offrant une porosité visuelle et fonctionnelle qui favorise l'échange et la convivialité au sein des collaborateurs. Le restaurant se situe en attique, ce vaste espace, véritable lieu de rassemblement de l'inspiration, regroupe les activités de restauration, de détente et de sport avec, de tous côtés, un paysage extraordinaire allant du Jura aux Alpes. Le restaurant se prolonge à son extrémité sur une terrasse extérieure couverte dominant la ville.

CONSTRUCTION ET ENVIRONNEMENT

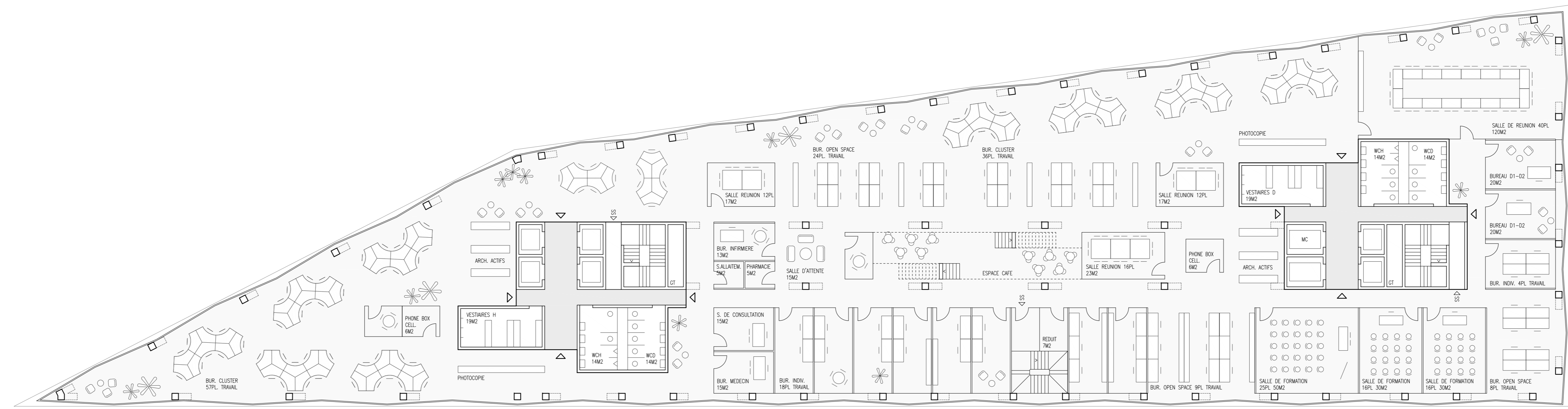
Afin de préserver les ressources naturelles, le bâtiment est envisagé dans son cycle de construction global, de la mise en œuvre à l'éventuel recyclage. Les matériaux de provenance locale sont privilégiés et évalués sous l'angle de leur production, leur entretien et durée de vie. La recette des bétons est composée principalement de bétons recyclés et de cendres volantes. L'enveloppe est isolée de manière performante et étanche à l'air. Un système de ventilation contrôlée (pulsion dans les pièces-reprise dans les salles d'eau) garantit une hygiène de l'air optimal et élimine les risques de condensation. Les monoblocs récupèrent la chaleur des rejets d'air et préchauffent l'air frais. Le nouveau bâtiment de l'UIT est constitué d'une ossature de métal, de béton et de verre pour une pénétration maximale de la lumière naturelle et une protection sismique optimale. Les dalles épaisses sont laissées brutes en plâtré pour le déphasage thermique journalier, elles présentent sur tout le périmètre du bâtiment un débord abritant la façade et les protections solaires extérieures. La volumétrie générale du bâtiment est très compacte et massive, ce facteur de forme est une réelle économie du point de vue de l'utilisation du sol, des moyens de mise en œuvre et de l'entretien futur du bâtiment. Le projet mêle, malgré une situation dense, une place prépondérante à un environnement naturel. Le renforcement du parc et de la végétation aux abords immédiats du bâtiment de l'UIT participe à la zone de sécurité bordant l'infrastructure et à lui assurer une qualité de vie optimale. La toiture supérieure du bâtiment est équipée de panneaux photovoltaïques pour la production d'électricité et de panneaux solaires pour la production de l'eau chaude. Les eaux de pluie de toiture sont récupérées pour être réinjectées dans le réseau d'eau grise (WC), l'éventuel surplus est infiltré. Les plantations sont issues d'espèces indigènes afin qu'elles ne demandent pas d'arrosage automatique.



PLAN NIVEAU 8 / 200

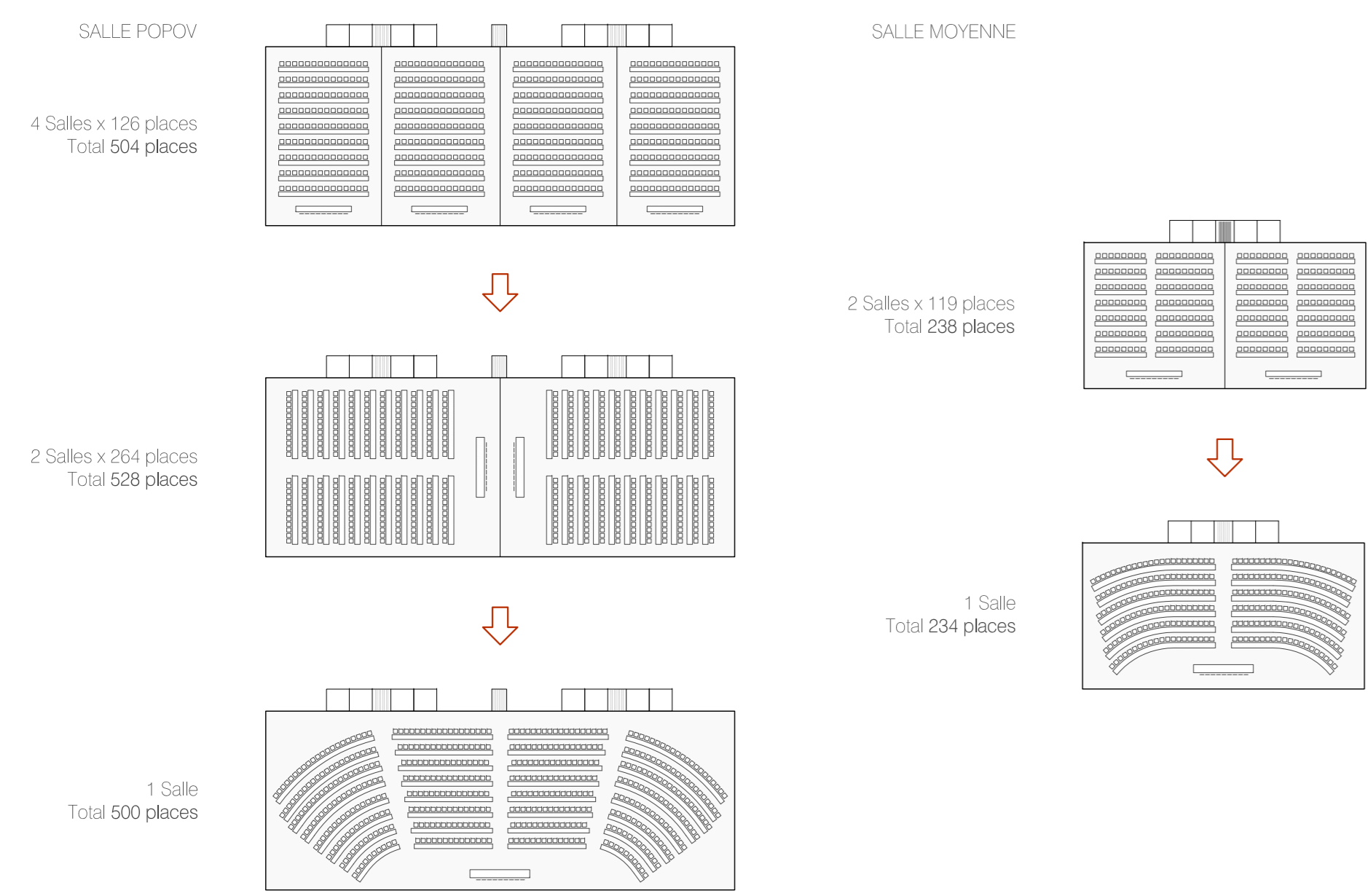


PLAN NIVEAU 2 / 200



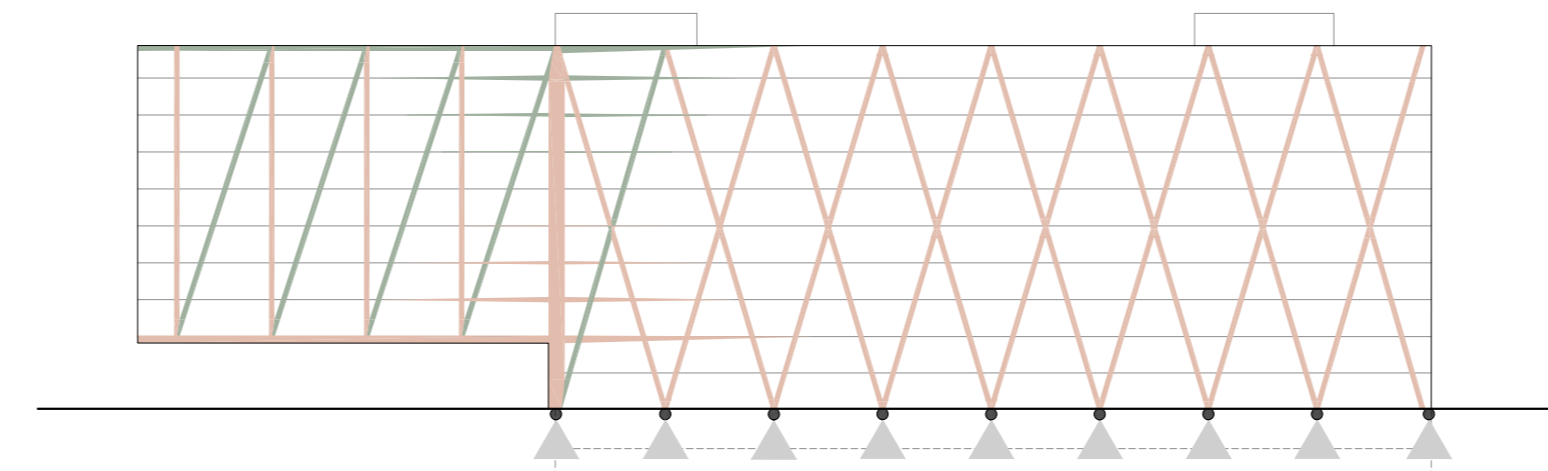
PLAN NIVEAU 1 / 200

CONFIGURATIONS SALLES DE CONFÉRENCES

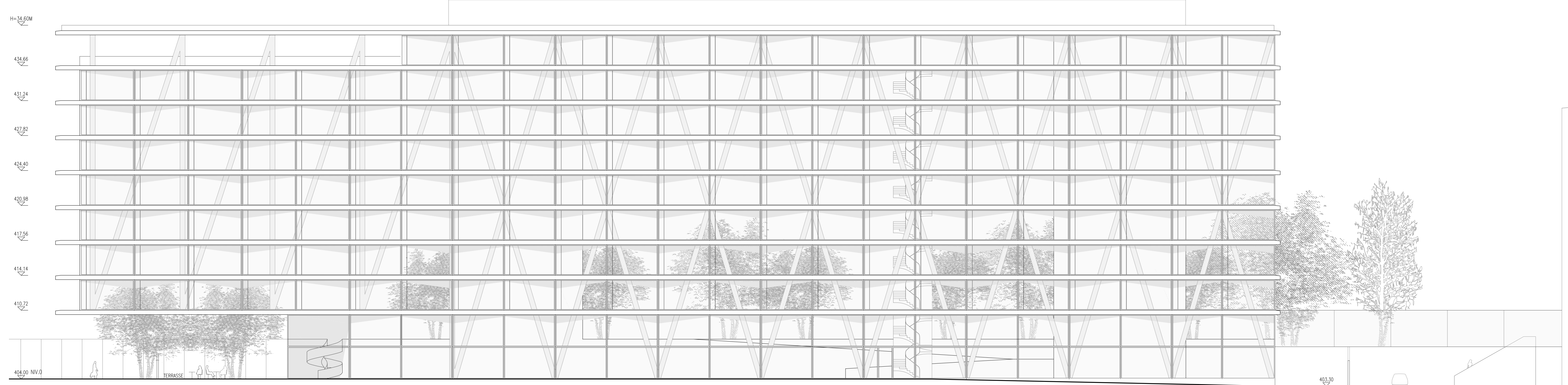
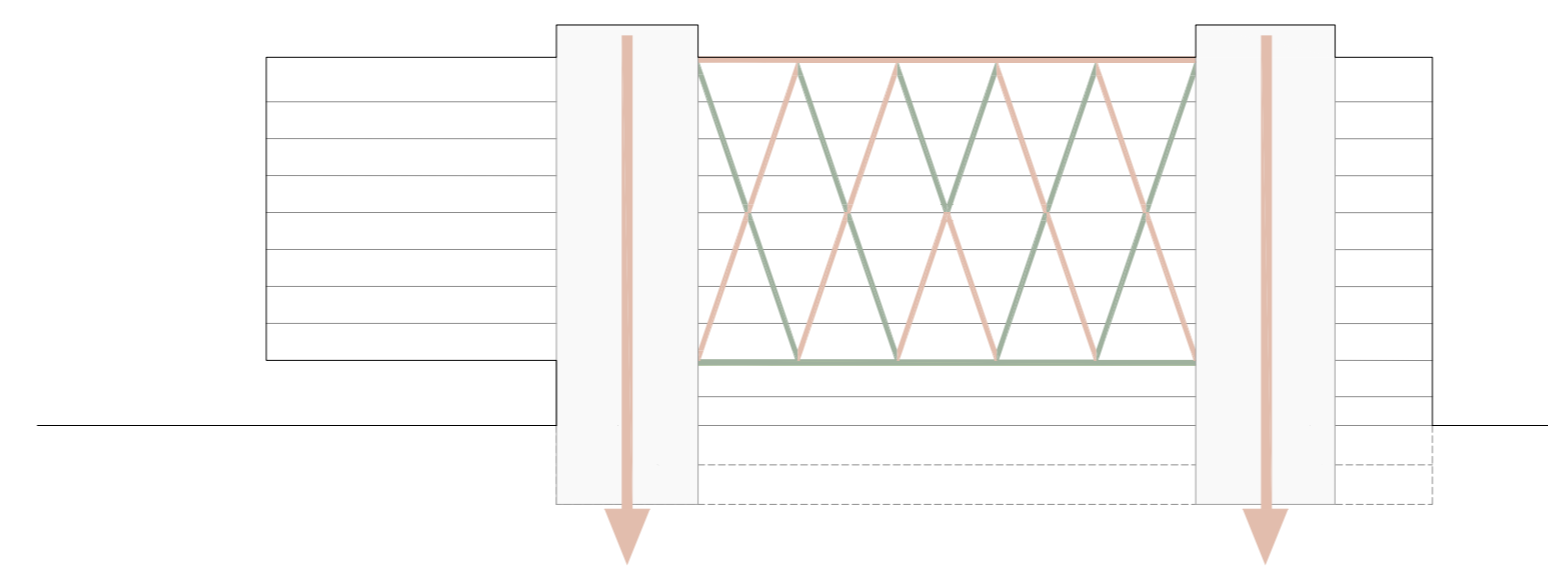


STRUCTURE

STRUCTURE FACADE  
 — Compression  
 — Traction



STRUCTURE INTERIEURE  
 — Compression  
 — Traction



FACADE SUD - EST (RUE VAREMBE) 1/200

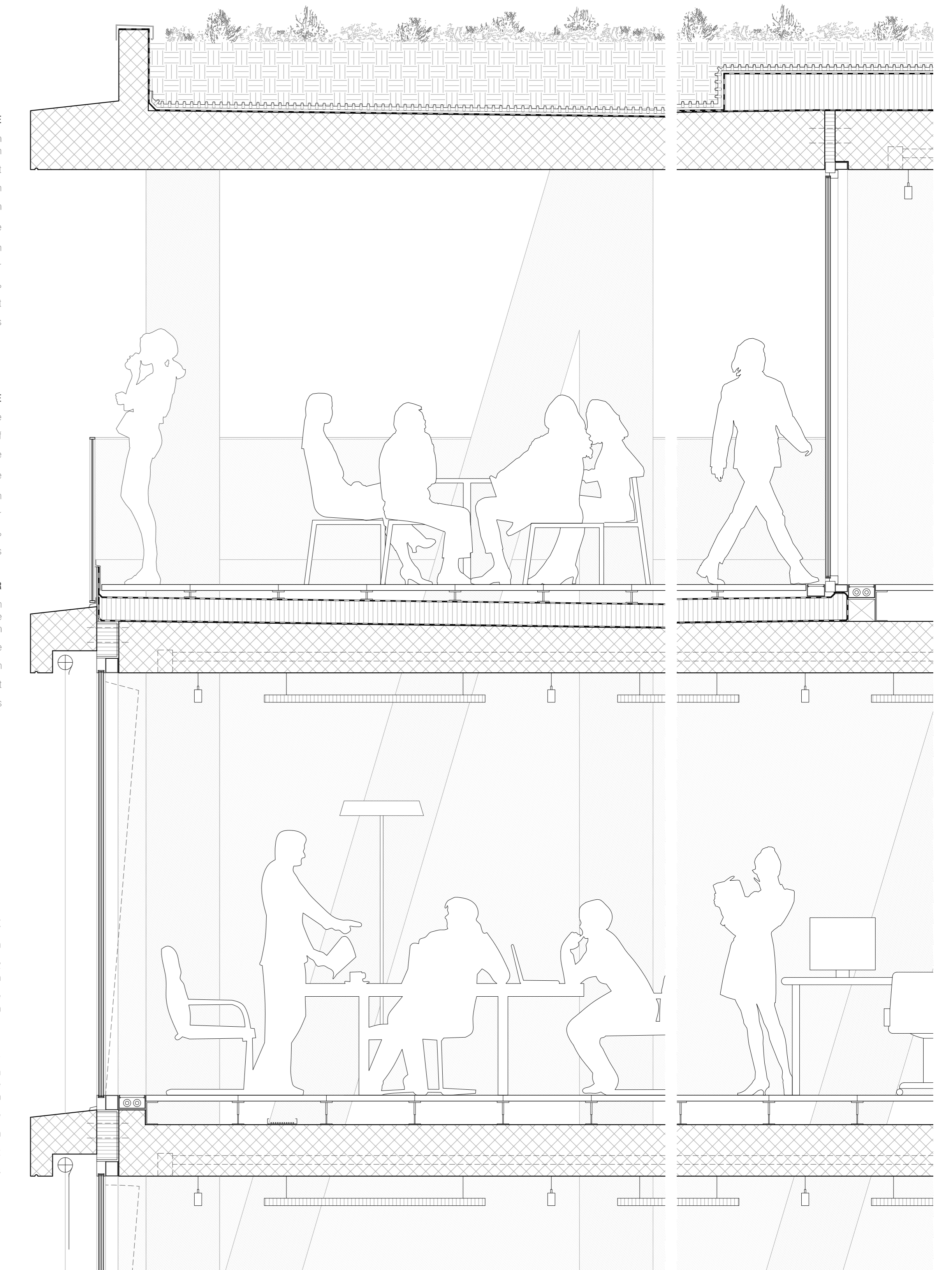
**TOITURE**  
 Substrat pour végétalisation intensive 15-40cm  
 Vole filtrant  
 Couche drainante 8cm  
 Nette de protection  
 Étanchéité bicouche avec ec. anti-racine  
 Isolation thermique 2x12cm  
 Pare-vapeur  
 Dalle BA 35cm pente 2%  
 Plafond béton apparent  
 Baffles acoustiques suspendus

**TERRASSE**  
 Garde-corps, acier/verre  
 Dalles de tul  
 Nette de protection non-tissée  
 Étanchéité bicouche  
 Isolation thermique 18cm  
 Pare-vapeur  
 Dalle BA 35cm pente 2%  
 Baffles acoustiques suspendus

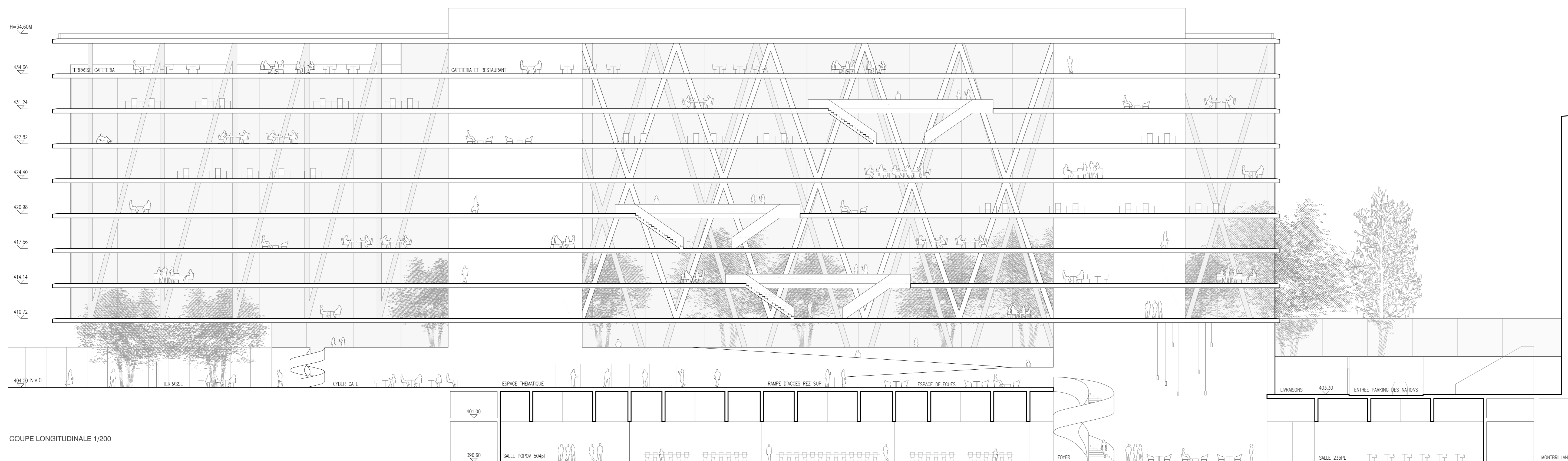
**INTERIEUR**  
 Faux-plancher accessible 25cm  
 avec carreaux de chauffage  
 et de ventilation  
 Vide technique  
 Dalle BA 35cm  
 Plafond béton apparent  
 Baffles acoustiques suspendus

**FACADE**  
 Éléments prof. béton 30-60cm  
 Triple vitrage isolant u=0,8w/m2  
 avec ouvrants ventilation  
 Protection solaire store  
 table relev. 0,8m/mh

**INTERIEUR**  
 Faux-plancher accessible 25cm  
 avec carreaux de chauffage  
 et de ventilation  
 Vide technique  
 Dalle BA 35cm  
 Plafond béton apparent  
 Baffles acoustiques suspendus



DETAIL 1/20



COUPE LONGITUDINALE 1/200



PLAN ET ELEVATION 1/50

DISTRIBUTION PROGRAMMATIQUE

**NIVEAU 8 | CAFETERIA ET SPORT**

- CAFETERIA / RESTAURANT
- CUISINE
- ESPACE DE SPORT
- LOCAL RADIO AMATEUR

**NIVEAU 7 | SECRETARIAT GENERAL (3 DEPARTEMENTS)**

- BUREAUX OPEN SPACE / COMBI / CLUSTER
- BUREAUX INDIVIDUELS / SALLES DE REUNION
- BUREAUX DIRECTEURS ELUS, VICE-SECRET ET SECRET GENERAL

**NIVEAU 6 | SECRETARIAT GENERAL (3 DEPARTEMENTS)**

- BUREAUX OPEN SPACE / COMBI / CLUSTER
- BUREAUX INDIVIDUELS / SALLES DE REUNION

**NIVEAU 5 | BUREAU DE LA NORMALISATION DES TELECOMMUNICATIONS (3 DEPARTEMENTS)**

- BUREAUX OPEN SPACE / COMBI / CLUSTER
- BUREAUX INDIVIDUELS / SALLES DE REUNION

**NIVEAU 4 | BUREAU DES RADIOCOMMUNICATIONS (2 DEPARTEMENTS)**

- BUREAUX OPEN SPACE / COMBI / CLUSTER
- BUREAUX INDIVIDUELS / SALLES DE REUNION
- REPROGRAPHIE

**NIVEAU 3 | BUREAU DES RADIOCOMMUNICATIONS (2 DEPARTEMENTS)**

- BUREAUX OPEN SPACE / COMBI / CLUSTER
- BUREAUX INDIVIDUELS / SALLES DE REUNION
- ESPACE SECURITE
- ATELIERS

**NIVEAU 2 | BUREAU DE DEVELOPPEMENT DES TELECOMMUNICATIONS (2 DEPARTEMENTS)**

- BUREAUX OPEN SPACE / COMBI / CLUSTER
- BUREAUX INDIVIDUELS / SALLES DE REUNION
- ESPACE CULTUREL

**NIVEAU 1 | BUREAU DE DEVELOPPEMENT DES TELECOMMUNICATIONS (2 DEPARTEMENTS)**

- BUREAUX OPEN SPACE / COMBI / CLUSTER
- BUREAUX INDIVIDUELS / SALLES DE REUNION
- INFIRMERIE
- SALLES DE FORMATION (LOCALS INFORMATIQUES)

**REZ-DE-CHAUSSEE SUPERIEUR | ENTREE PRINCIPALE (HAUTES PERSONNALITES, EMPLOYES, DELEGUES ET VISITEURS)**

- ESPACE THEMATIQUE CONVERTIBLE EN SALLES DE CONFERENCE / COFFEE CAFE
- SERVICES DE CONTROLE D'ACCES DE SECURITE, ACCREDITATION ET ENREGISTREMENT

**REZ-DE-CHAUSSEE INTERIEUR | ENTREE SECONDAIRE (PERSONNES ACCREDITES)**

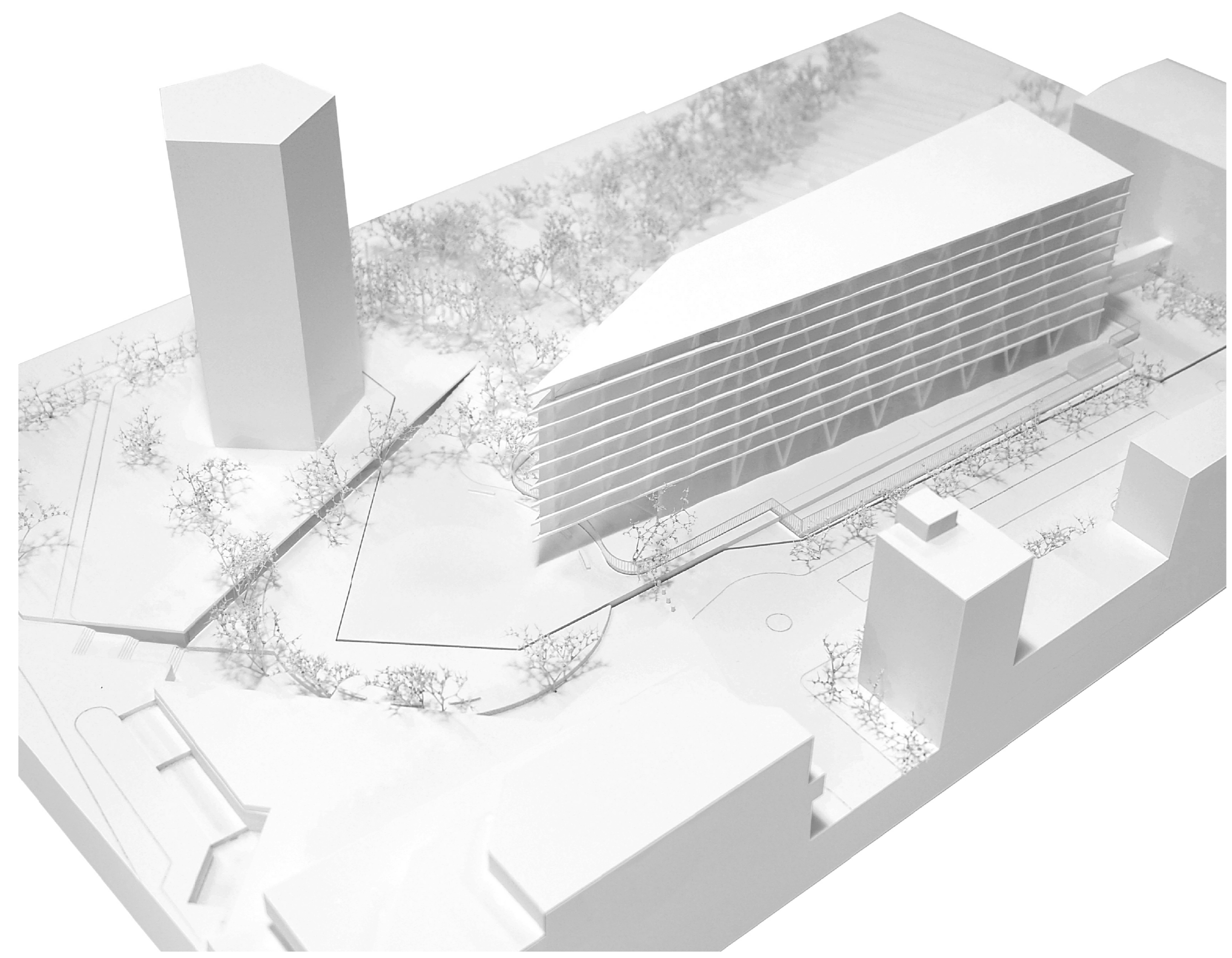
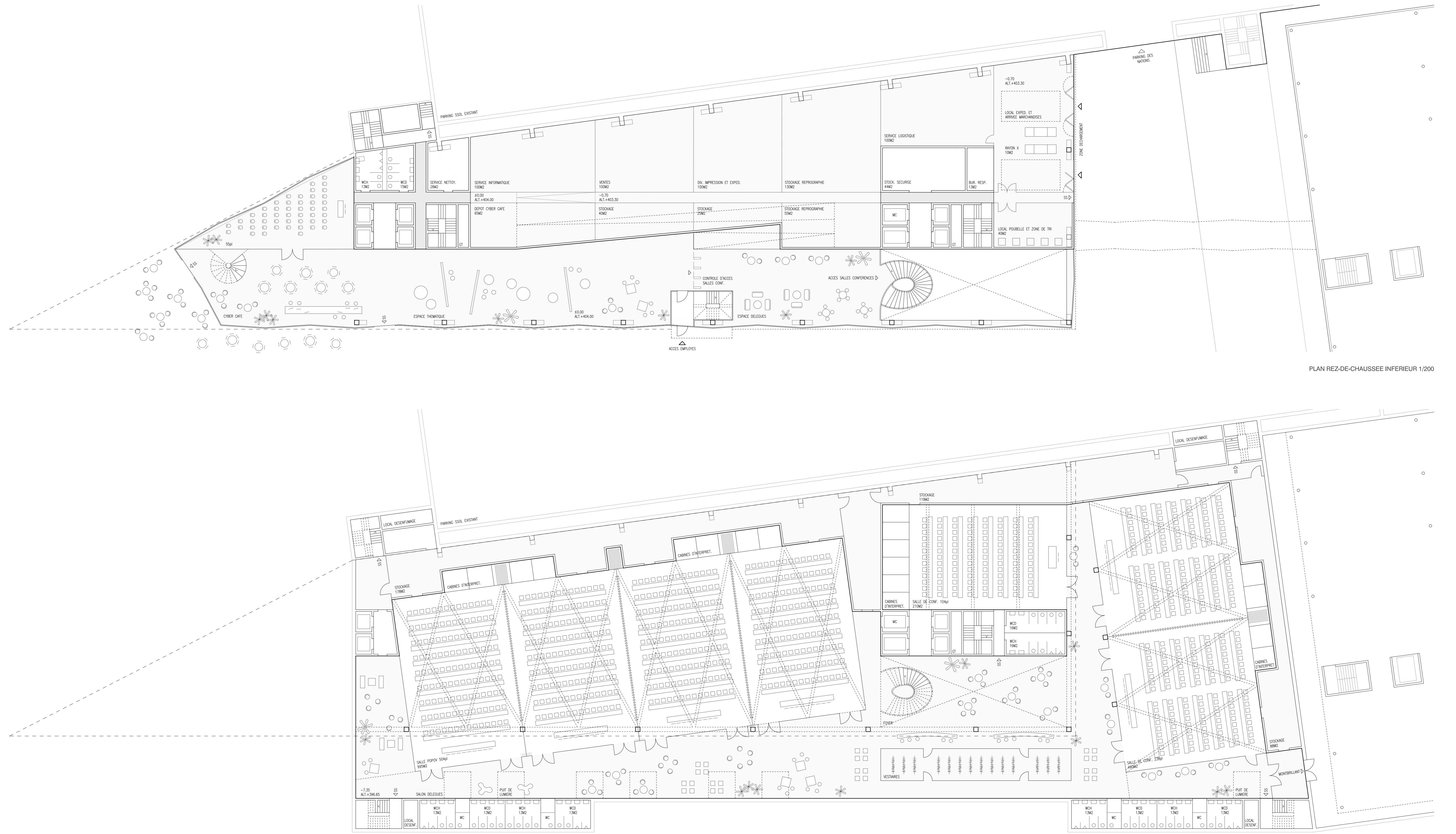
- ESPACE THEMATIQUE / CYBER CAFE / ESPACE DELEGUES
- DOCKETS
- QUAINTRE DECHARGEMENT
- ESPACE TRI DECHETS

**SOUS-SOL -1 | LOCAUX TECHNIQUES**

- ESPACES DE CIRCULATION
- LOCAUX TECHNIQUES BATIMENT, LOCALS SERVEURS ET DEPOTS CÂBLES / ARCHIVES

**SOUS-SOL -2 | SALLES DE CONFERENCES**

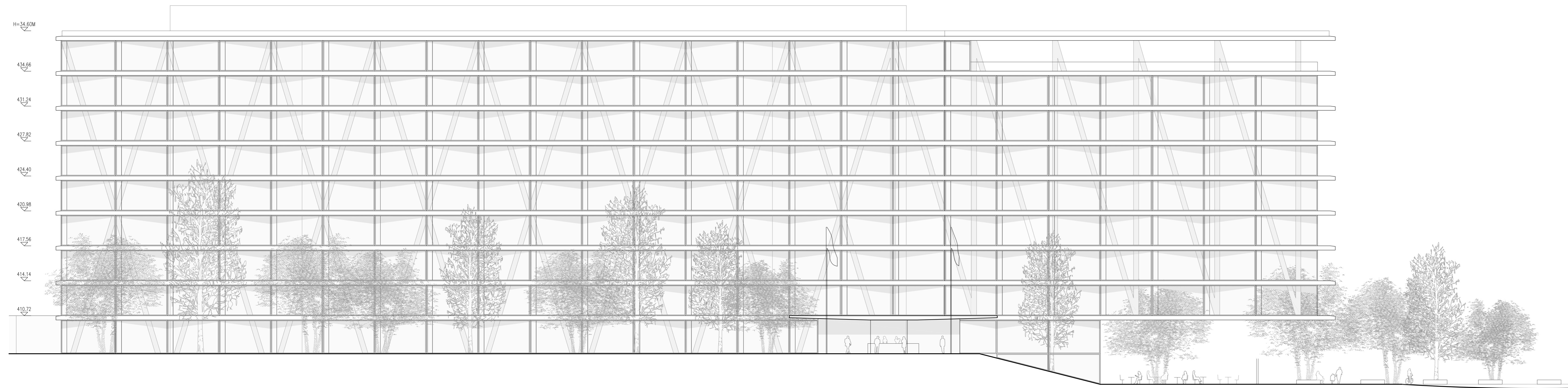
- FOYER AVEC VESTIAIRES / SALONS DELEGUES
- STOCKAGE
- SALLES DE CONFERENCES



MAQUETTE DU BATIMENT ET DU CONTEXTE MODIFIE



VUE INTERIEURE DES SALLES DE CONFERENCES. SALLE POPOV - SALON DELEGUES



FACADE NORD - OUEST (PARC) 1/200

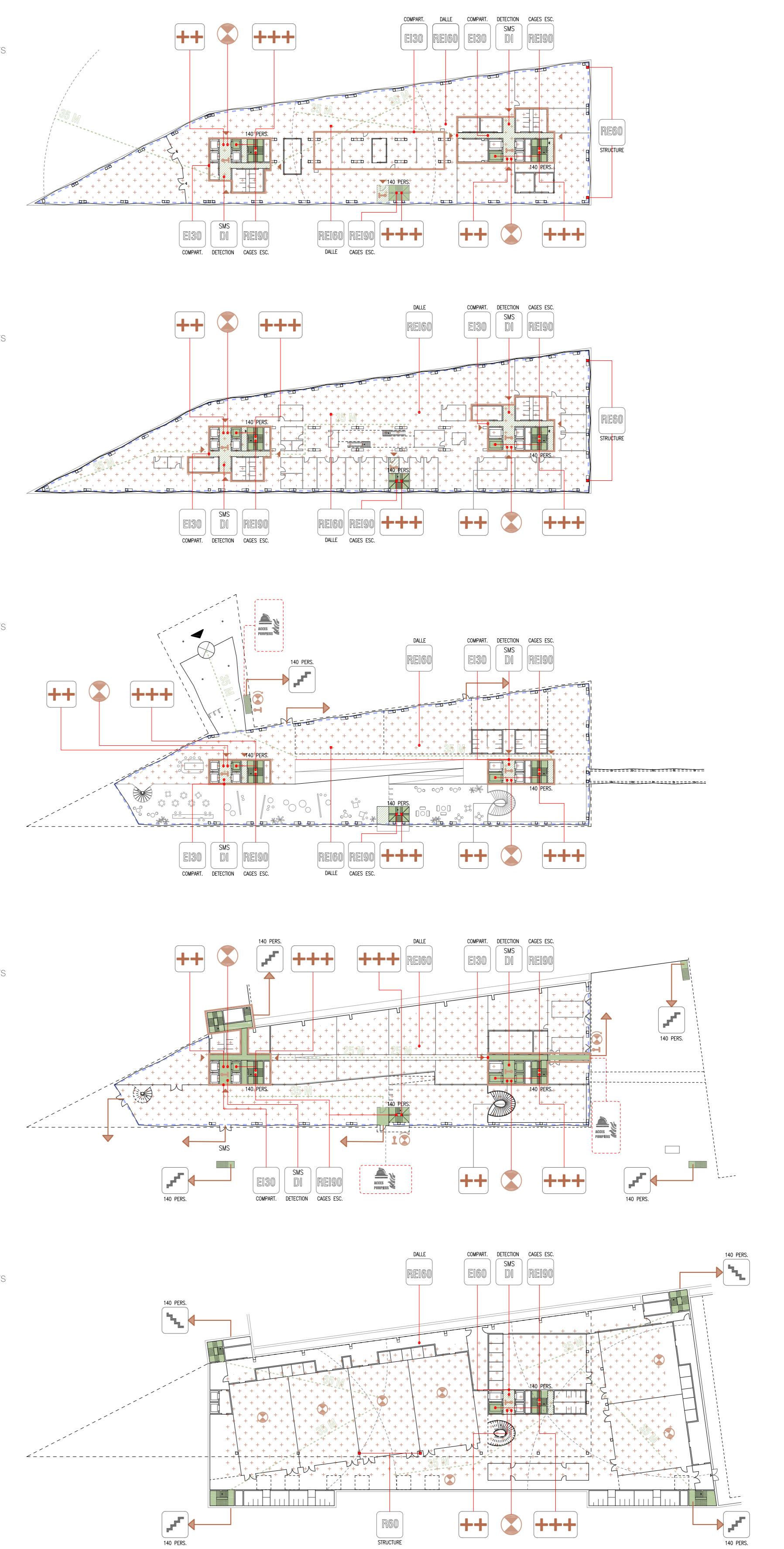


FACADE NORD - EST (MONTBRILLANT) 1/200

COUPE TRANSVERSALE 1/200

CONCEPT DE PROTECTION INCENDIE

- NIVEAU 8 CAFETERIA**
  - Clic, verticales et ascenseur sapeurs
  - SAS en suppression
  - Sprinkler total
  - Façade libre
  - Compartiments
  - Suppression maximum
  - Suppression intermédiaire
  - Colonne sèche
  - Éclairage de sécurité
  - Issue de secours
- ETAGE TYPE NIVEAUX 1-7**
  - Clic, verticales et ascenseur sapeurs
  - SAS en suppression
  - Sprinkler total
  - Façade libre
  - Compartiments
  - Suppression maximum
  - Suppression intermédiaire
  - Colonne sèche
  - Éclairage de sécurité
  - Issue de secours
- NIVEAU REZ SUP.**
  - Clic, verticales et ascenseur sapeurs
  - SAS en suppression
  - Sprinkler total
  - Façade libre
  - Compartiments
  - Place pompiers 11x4M
  - Suppression maximum
  - Suppression intermédiaire
  - Escalier extérieur
  - Colonne sèche
  - Éclairage de sécurité
  - Issue de secours
- NIVEAU REZ INF.**
  - Clic, verticales et ascenseur sapeurs
  - SAS en suppression
  - Sprinkler total
  - Façade libre
  - Compartiments
  - Place pompiers 11x4M
  - Suppression maximum
  - Suppression intermédiaire
  - Escalier extérieur
  - Colonne sèche
  - Éclairage de sécurité
  - Issue de secours
- SOUS-SOL -2**
  - Clic, verticales et ascenseur sapeurs
  - SAS en suppression
  - Sprinkler total
  - Compartiments
  - Suppression maximum
  - Suppression intermédiaire
  - Escalier extérieur
  - Colonne sèche
  - Éclairage de sécurité
  - Issue de secours



VUE INTERIEURE DES BUREAUX - ATRIUM - ESPACES DE TRAVAIL - ESPACE CAFE



VUE DEPUIS LA RUE VAREMBE. ESPACE THEMATIQUE - ESPACE DELEGUES - BUREAUX



VUE EXTERIEURE DU BATIMENT ET SON INSERTION DANS LE PARC. PROMENADE - ENTREE PRINCIPALE - ESPLANADE