

Idee. Trois cours abritées, dispositif emprunté au bâtiment Montbrillant, créent un lieu avec une forte identité, qui réunit entre eux tous les bâtiments et toutes les fonctions de manière sécurisée : le nouveau bâtiment de bureaux (en remplacement de l'ancien Varembe), le bâtiment Montbrillant existant, et le bâtiment souterrain situé sous le terrain de la Cour de l'Etat, et le quartier des conférences, aménagé dans le prolongement de la place des Nations, sous une cour inclinée.

Les espaces de cour réliés entre eux ainsi que les ponts d'accès qui les enjambent constituent les symboles de la cohésion, à l'image de l'UIT, qui par l'intermédiaire de ses réseaux de communication, met en relation les différents réseaux du monde entier.

Ce principe de cour constitue aussi une mise à distance et permet de répondre aux exigences de sécurité de l'ONU d'une forme élégante, adéquate et discrète dans la ville.

La cour d'accès protégée à l'entrée est conçue comme une cale d'échappée dans le terrain. Le pavillon de contrôle de sécurité sur l'avenue Giuseppe Motta est intégré le long de la paroi vitrée de protection.

Situation. La cour allongée du bâtiment d'administration, inclinée avec précision dans le terrain, et la cour inclinée d'entrée font apparaître les parties entières, la structure et les limites du projet : la cour d'administration s'inscrit dans l'alignement de la cour Montbrillant, du parking souterrain voisin, et à l'extrémité avec la rue Varembe du côté du nouveau quartier des conférences. La cour d'entrée indique l'accès et devient l'image du centre de conférences souterrain.

Architecture. Une cour réunit toutes les fonctions et les différentes parties du projet lui donne une identité forte et met en place des liaisons libres et ouvertes pour les employés, les délégués et les visiteurs. Au sein de ces espaces couverts, un nouveau bâtiment d'administration et un centre des conférences sont positionnés à distance sécuritaire de l'espace public. Les murs extérieurs de la cour sont végétalisés. Des plantes de toutes les régions du monde sont placées derrière une paroi de verre ou dans une structure végétale au cœur d'un microclimat protégé.

Construction. La structure du bâtiment est construite en béton coulé en place. Les façades sont des murs-rideaux non-supporteurs. Le gros-œuvre n'est pas recouvert par un habillage mais reste apparent. Les luminaires, les panneaux d'éclairage acoustique, les éléments de chauffage et de ventilation sont liés sur la structure et recouverts de plaques et de réseaux qui sont également apparents. Ainsi, les surfaces de bureaux sont très flexibles et peuvent être aménagées dans des configurations variées. Cette mise en oeuvre souligne l'aspect technique des missions de l'administration.

Matériaux. Les bâtiments adoptent une matérialité fonctionnelle et technique avec une clarté intrinsèque et une harmonie élégante : des façades vitrées, des hauteurs permettant d'accéder depuis l'entrée une vue dégagée sur la ville. Des stores en aluminium sont intégrés pour la protection solaire derrière une deuxième couche de vitrage qui est associée avec les cadres fins en aluminium, créant ainsi une façade élégante et minimale. Les hautes parois végétalisées et les toits végétalisés marquent ainsi un contraste et se reflètent dans les façades.

Cours, espaces extérieurs. Les cours sont des espaces sécurisés pour les circulations internes, les espaces de repos et la communication. Les niveaux inférieurs du bâtiment Montbrillant s'ouvrent aussi directement sur la cour. Ils sont ainsi valorisés et intégrés dans un ensemble attractif, tel un campus, et directement reliés à la cour Varembe.

Les espaces donnent sur la cour correspondant aux fonctions publiques et semi-publiques, notamment les foyers, la salle des délégués et les restaurants de l'UIT.

La rampe d'accès dissimulée dans le terrain depuis l'avenue Giuseppe Motta est conçue sous la forme d'une cour inclinée. Au milieu, l'antenne est positionnée comme un élément prépondérant et fonctionnel. Les surfaces restantes sont aménagées comme un parc en prolongement de la fosse de la cour. L'accès à cette extension de l'espace public y est évolutif.

Des ponts pour piétons et pour véhicules sont construits au-dessus de la fosse de la cour. Ils relient l'UIT de manière concrète mais aussi symbolique avec la ville et le monde.

Organisation. Le programme est organisé avec une partie dédiée aux congrès dans la partie administrative dans le bâtiment haut. Le foyer du quartier des conférences s'ouvre sur la cour principale et sur la cour d'accès. Au rez-de-chaussée et au premier étage du bâtiment d'administration, sont implantés les espaces semi-publics de la cafeteria, du centre d'information et de l'espace d'opération. La cour sert alors d'espace de rencontre, de liaison et de circulation. La transparence et les relations visuelles génèrent une ambiance particulière pour les deux premiers niveaux semi-publics. Au quatrième niveau et aux étages supérieurs, tous les espaces profitent d'une vue sur le parc et sur la ville.

Espaces de travail, centre de conférences. Tous les postes de travail bénéficient de lumière naturelle et d'une vue sur l'extérieur, mais sont, grâce à leur position en hauteur, peu directement exposés aux vues depuis l'espace public. La structure interne du bâtiment de bureaux, avec trois niveaux techniques et une profondeur relativement faible, autorise une organisation en espaces de travail couverts et évolutifs, s'adaptant aux différentes configurations possibles.

Le centre des congrès est implanté en souterrain, les espaces de circulation bénéficient de lumière naturelle et le foyer donne sur la cour, qui peut alors être utilisée pour les pauses et autres manifestations ou cérémonies.

Circulation, Accès. Depuis l'avenue Giuseppe Motta, une douce et large rampe mène jusqu'à l'entrée des visiteurs et jusqu'au foyer. Ce dernier s'ouvre également sur la cour principale et sur le Centre International des Conférences situé en face. L'entrée du personnel connecte la rue de Varembe au bâtiment d'administration par l'intermédiaire d'une passerelle pédestre couverte. De plus, des passerelles sécurisées facilitent la circulation interne et sont aussi des vues d'observation.

Sécurité UN-MOSS. Les espaces extérieurs au niveau de la ville s'élevaient jusqu'au-dessus de la cour. La sécurité est assurée par un mur de verre, qui sert également de garde-corps. Les cours abritées se réverbèrent donc, être un dispositif architectural permettant de maintenir la mise à distance et garantir la sécurité de l'enceinte.

La rue d'entrée, l'entrée des délégués et des visiteurs ainsi que le contrôle de sécurité associé sont étagés et indépendants du bâtiment d'administration.

Efficacité. Le bâtiment d'administration et le centre de conférences sont conçus de manière compacte et efficiente. La structure simple et répétitive du bâtiment d'administration donne les coûts de construction et assure sa durabilité. La dimension des espaces de caves souterrain du bâtiment Varembe rend possible la construction de la cour abritée sans mise en oeuvre complexe.

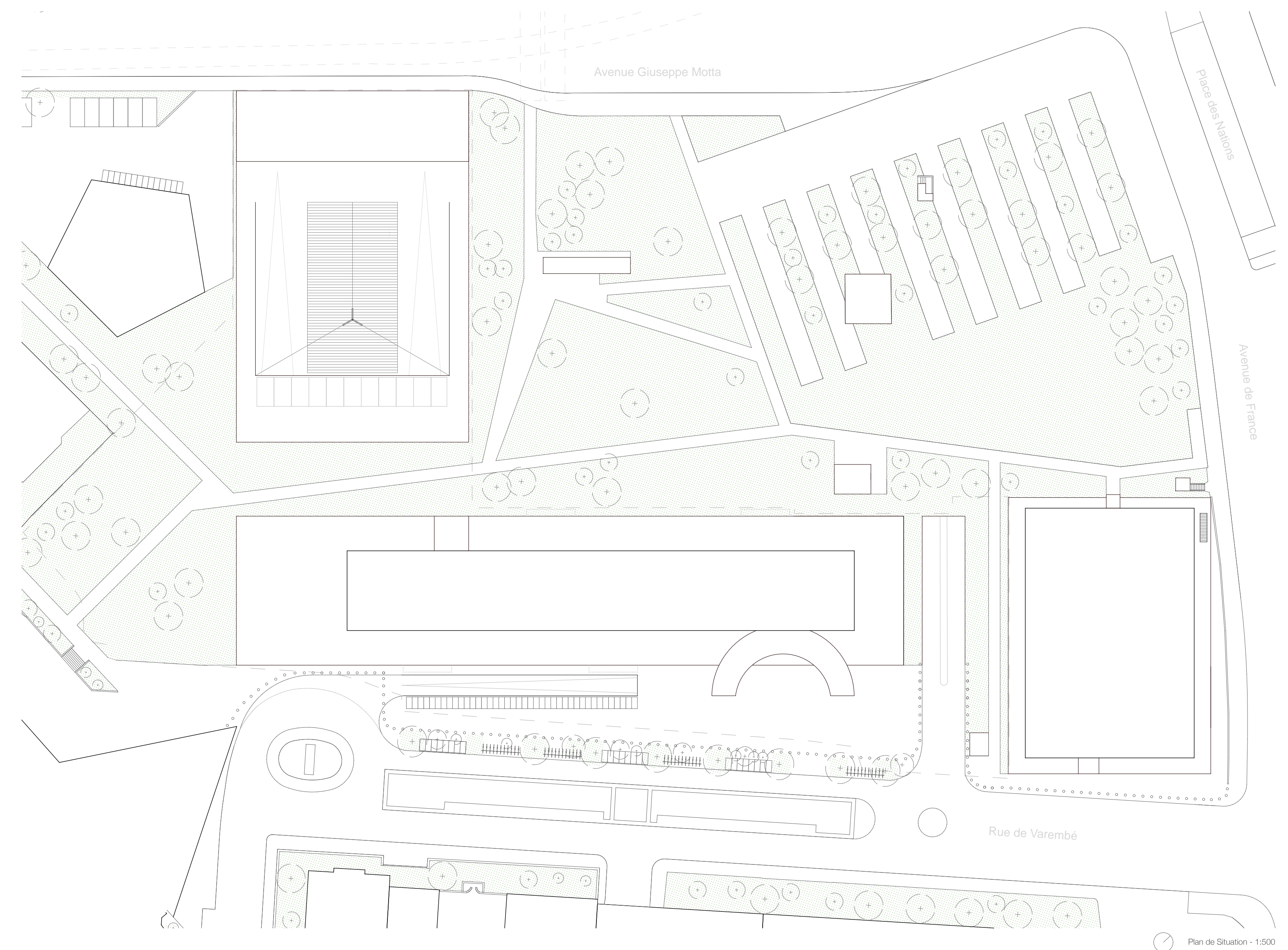
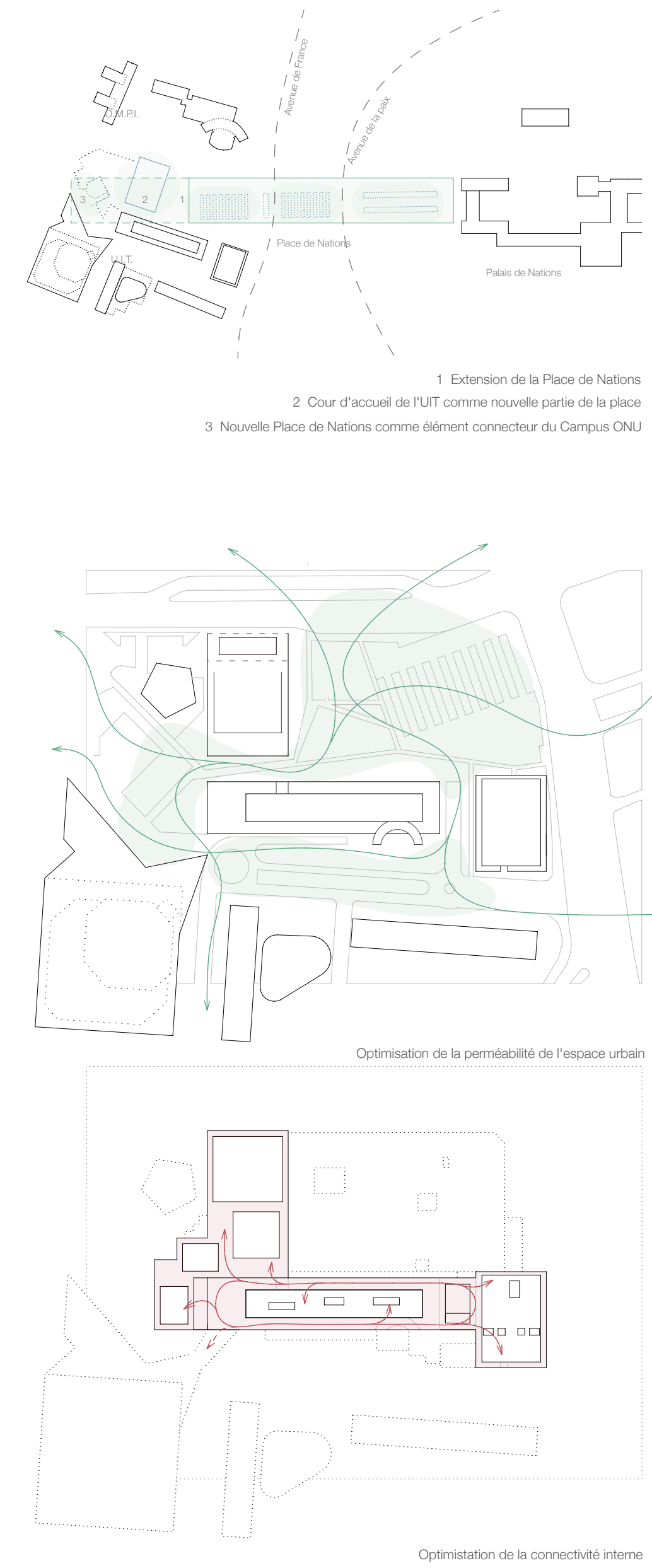
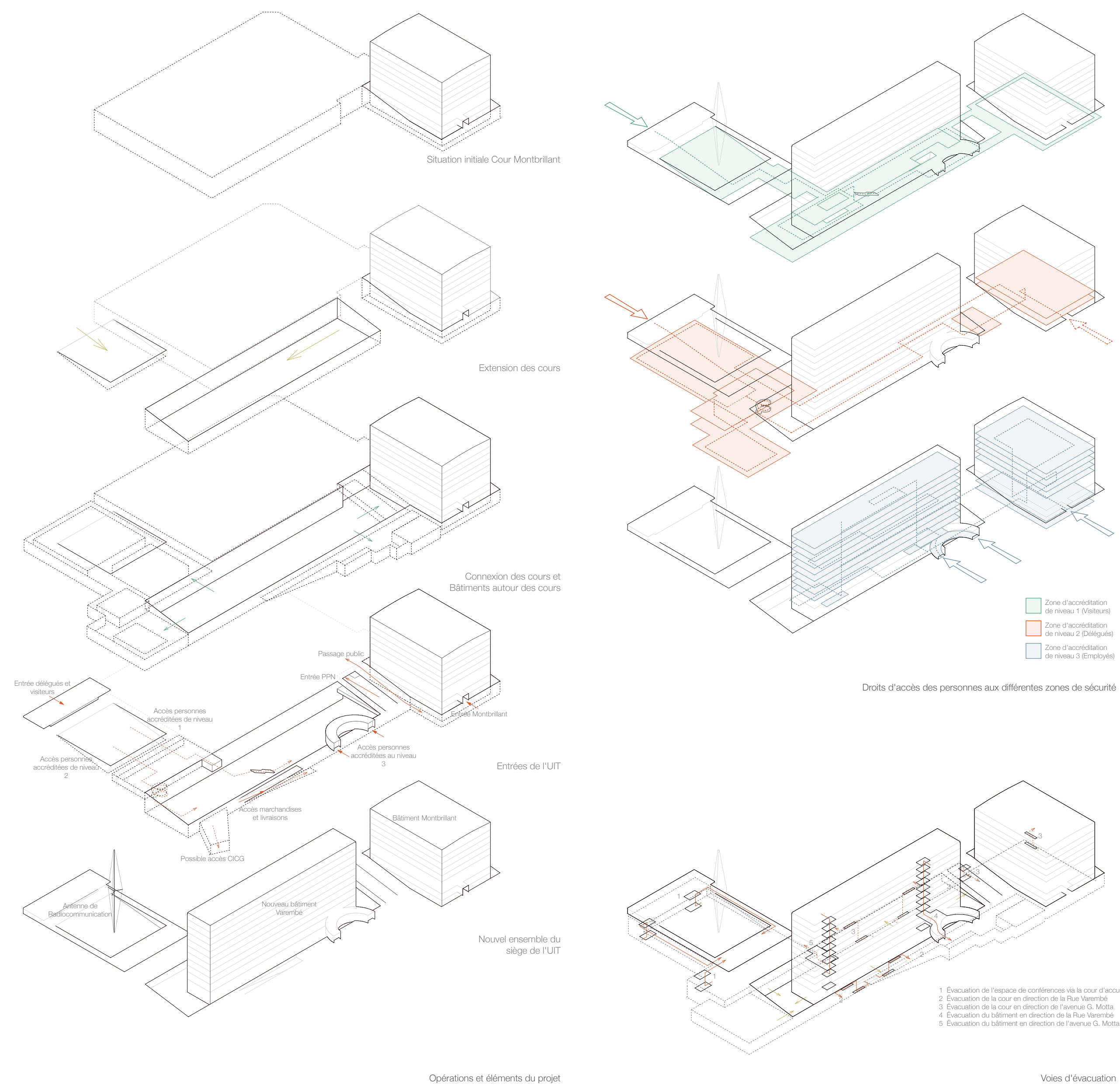
Energie. Les formes simples des bâtiments garantissent un bon rapport entre les espaces chauffés et les surfaces effectives. Les cours permettant aussi l'éclairage naturel des espaces placés sous le niveau du sol assurent un bilan d'énergie positif et permet d'obtenir, malgré les surfaces importantes de vitrage, un bâtiment énergétiquement efficient.

La toit est complètement végétalisé et des panneaux solaires y sont placés. Les parois de la cour sont également végétalisées. Les plantes se trouvent derrière une paroi vitrée, un jardin d'été protégé, ou bien sont maintenues par une grille métallique couverte. Au pied de ces parois végétalisées, se trouvent les surfaces d'infiltration (eau de pluie) de la cour. Le climat de la cour reste frais et agréable en été, à la maison, en automne et au printemps, se forme un microclimat protégé du vent. Un système de géothermie et d'échangeurs thermiques sont aussi installés pour le gain d'énergie.

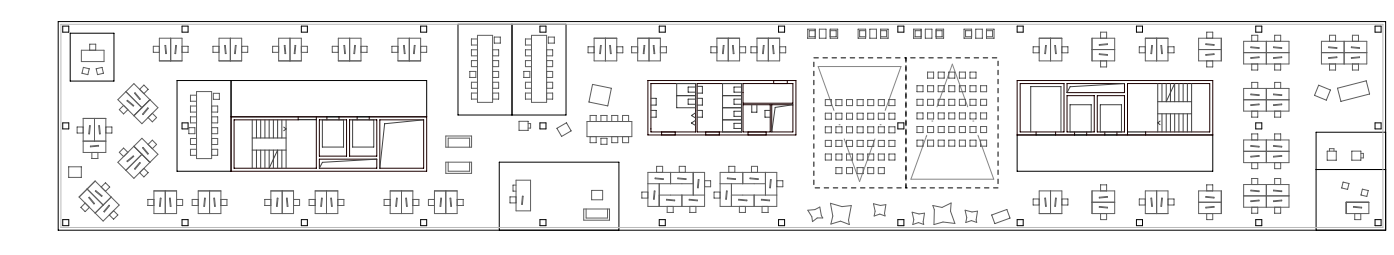
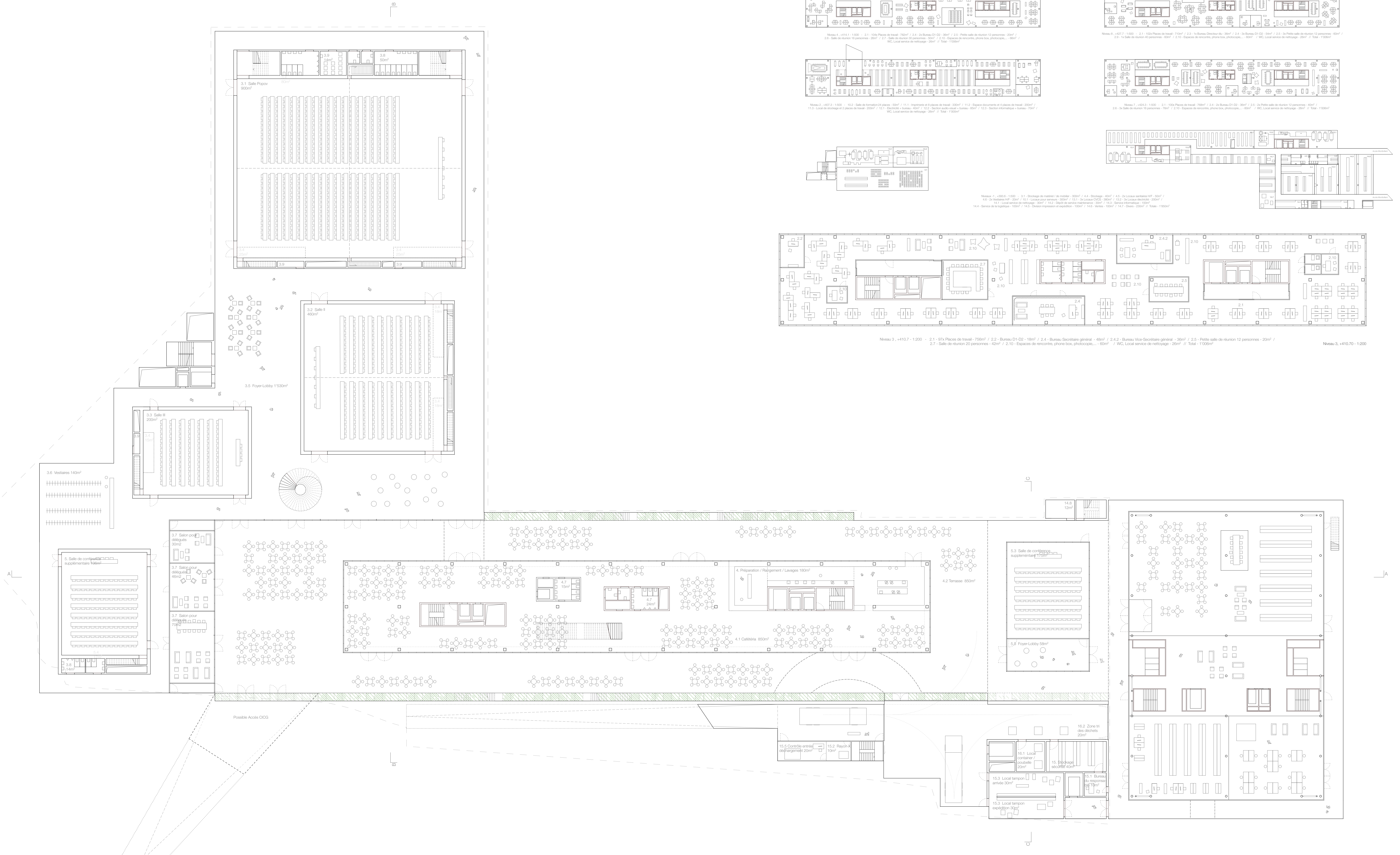
Station de rade amateur UIT. Les éléments sont mis en scène et positionnés au milieu de la cour d'accès pour une meilleure visibilité, avec un toit léger et bas.

Stationnement, livraison. Une plateforme connecte le bâtiment de parking existant avec la rue de Varembe. Une rampe de chaque côté communique pour les piétons la place des Nations avec la rue de Varembe. Les places de parking nécessitant un accès direct au bâtiment sont placées en surface, à proximité de la cour d'entrée, pour rester dans la zone sécurisée.

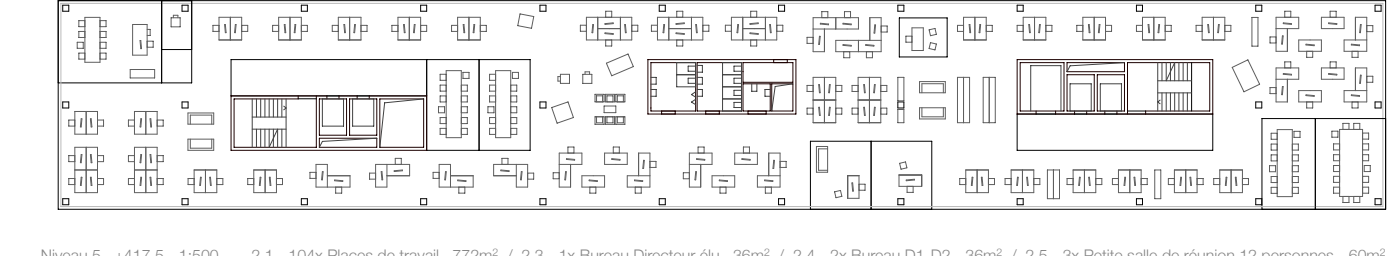
La zone de livraison du bâtiment est accessible depuis la rue Varembe par l'intermédiaire d'une rampe. Cette zone logistique peut également être utilisée pour l'immeuble Montbrillant.



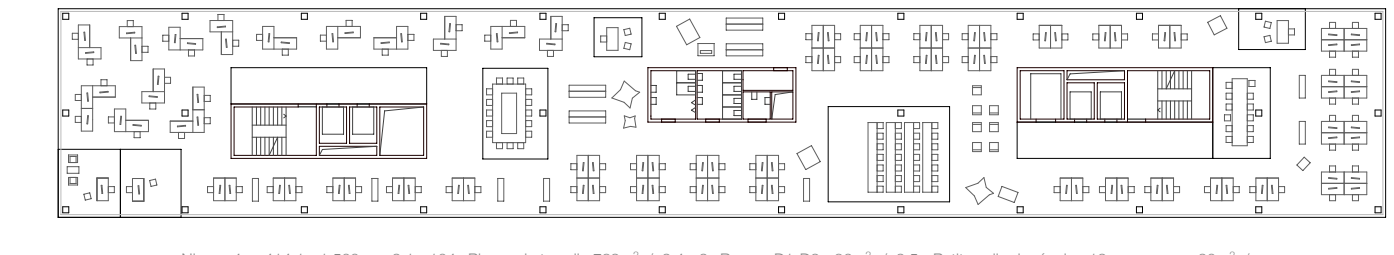




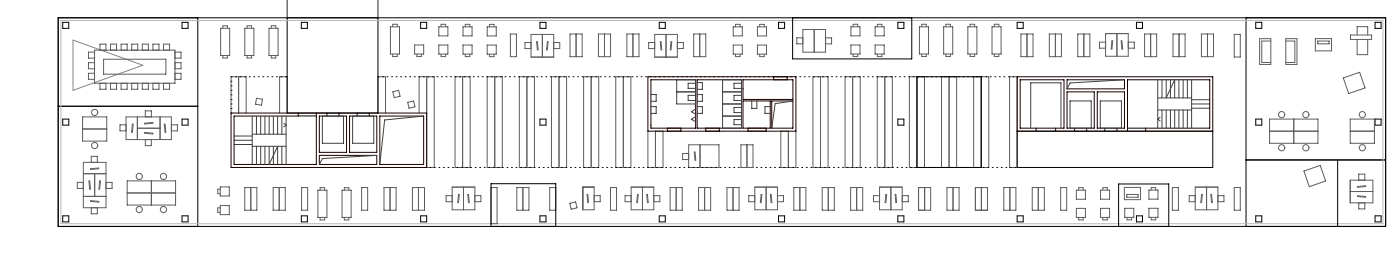
Niveau 0, +020.0 - 1000 - 2.1 - 100 Places de travail - 1000m² / 2.2 - Bureau Directeur - 100m² / 2.3 - Bureau D1-D2 - 100m² / 2.4 - Petite salle de réunion 12 personnes - 40m² / 2.5 - Salle de réunion 10 personnes - 100m² / 2.6 - Espace de rencontre, phone box, photocopie... - 100m² / WC, Local service de nettoyage - 20m² // Total - 1300m²



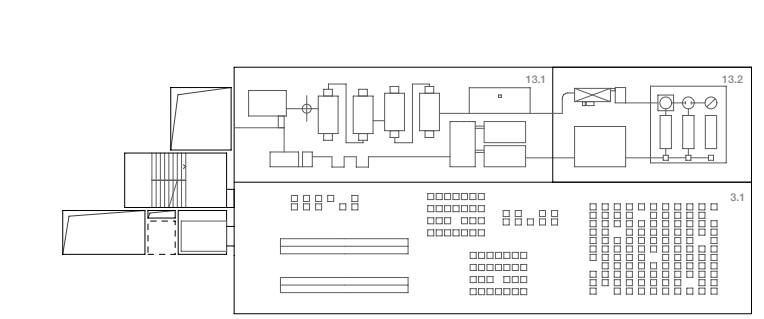
Niveau 1, +017.0 - 1000 - 2.1 - 100 Places de travail - 1000m² / 2.2 - Bureau Directeur - 100m² / 2.3 - Bureau D1-D2 - 100m² / 2.4 - Petite salle de réunion 12 personnes - 40m² / 2.5 - Salle de réunion 10 personnes - 100m² / 2.6 - Espace de rencontre, phone box, photocopie... - 100m² / WC, Local service de nettoyage - 20m² // Total - 1300m²



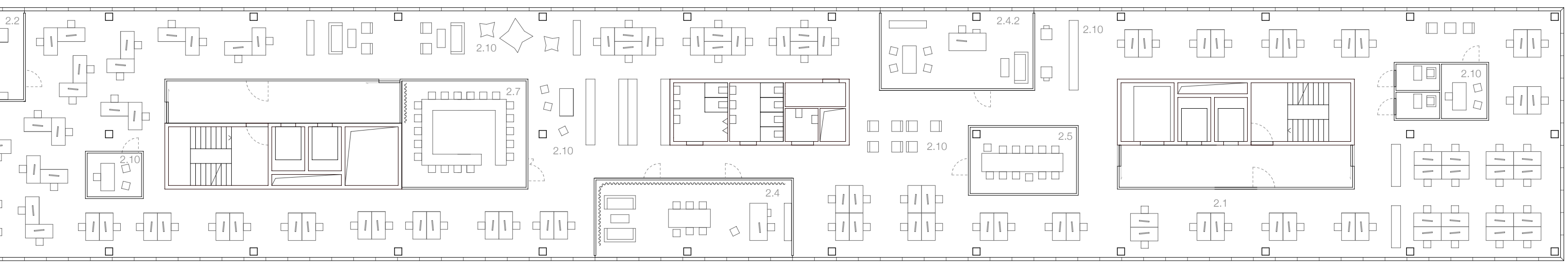
Niveau 2, +014.0 - 1000 - 2.1 - 100 Places de travail - 1000m² / 2.2 - Bureau Directeur - 100m² / 2.3 - Bureau D1-D2 - 100m² / 2.4 - Petite salle de réunion 12 personnes - 40m² / 2.5 - Salle de réunion 10 personnes - 100m² / 2.6 - Espace de rencontre, phone box, photocopie... - 100m² / WC, Local service de nettoyage - 20m² // Total - 1300m²



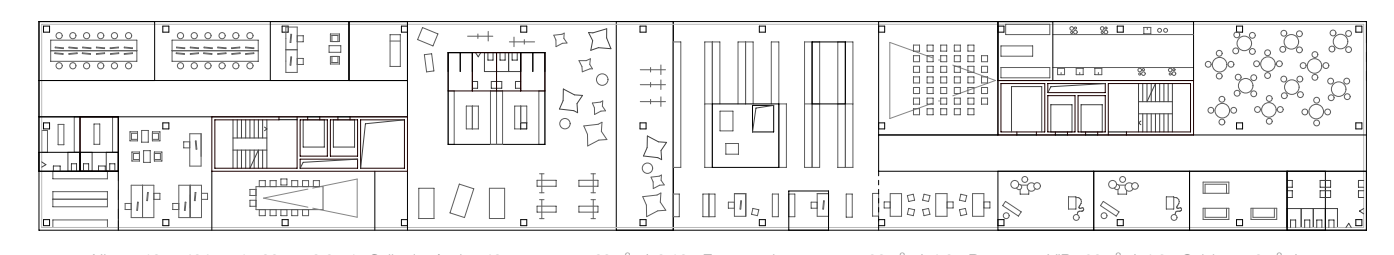
Niveau 3, +011.0 - 1000 - 2.1 - 100 Places de travail - 1000m² / 2.2 - Bureau Directeur - 100m² / 2.3 - Bureau D1-D2 - 100m² / 2.4 - Petite salle de réunion 12 personnes - 40m² / 2.5 - Salle de réunion 10 personnes - 100m² / 2.6 - Espace de rencontre, phone box, photocopie... - 100m² / WC, Local service de nettoyage - 20m² // Total - 1300m²



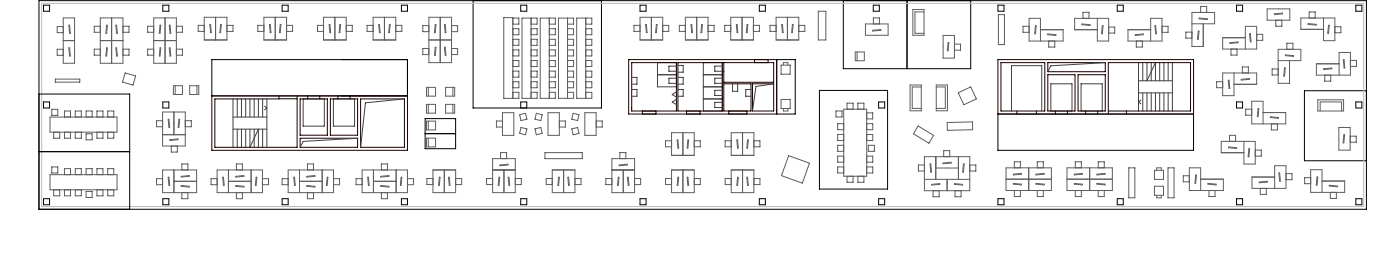
Niveau 4, +008.0 - 1000 - 2.1 - 100 Places de travail - 1000m² / 2.2 - Bureau Directeur - 100m² / 2.3 - Bureau D1-D2 - 100m² / 2.4 - Petite salle de réunion 12 personnes - 40m² / 2.5 - Salle de réunion 10 personnes - 100m² / 2.6 - Espace de rencontre, phone box, photocopie... - 100m² / WC, Local service de nettoyage - 20m² // Total - 1300m²



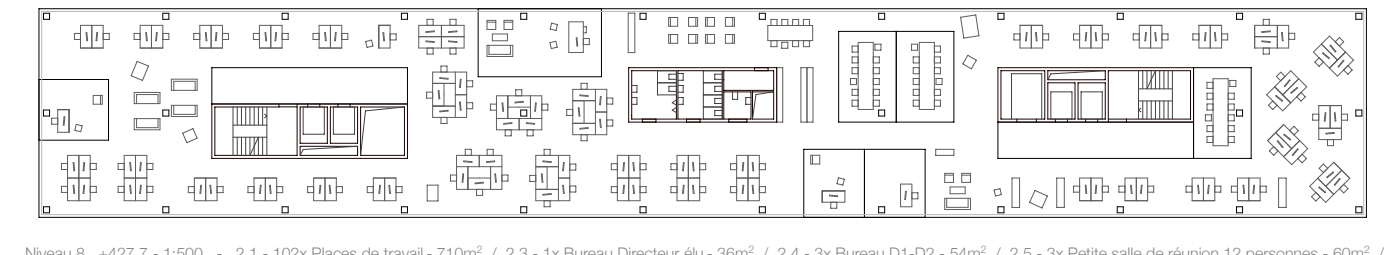
Niveau 5, +010.70 - 1200 - 2.1 - 074 Places de travail - 756m² / 2.2 - Bureau D1-D2 - 184m² / 2.3 - Bureau Secrétaire général - 48m² / 2.4 - Bureau Vice Secrétaire général - 36m² / 2.5 - Petite salle de réunion 12 personnes - 20m² / 2.6 - Salle de réunion 20 personnes - 42m² / 2.7 - Espace de rencontre, phone box, photocopie... - 60m² / WC, Local service de nettoyage - 26m² // Total - 1000m²



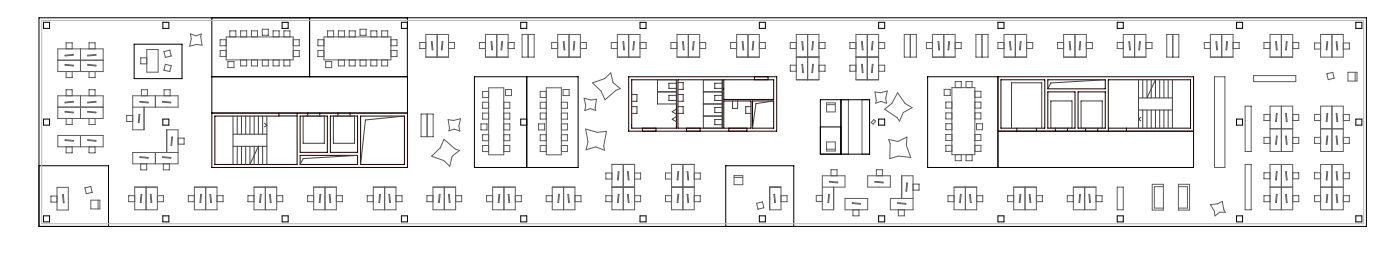
Niveau 6, +005.0 - 1500 - 2.1 - 100 Places de travail - 1000m² / 2.2 - Bureau Directeur - 100m² / 2.3 - Bureau D1-D2 - 100m² / 2.4 - Petite salle de réunion 12 personnes - 40m² / 2.5 - Salle de réunion 10 personnes - 100m² / 2.6 - Espace de rencontre, phone box, photocopie... - 100m² / WC, Local service de nettoyage - 20m² // Total - 1300m²



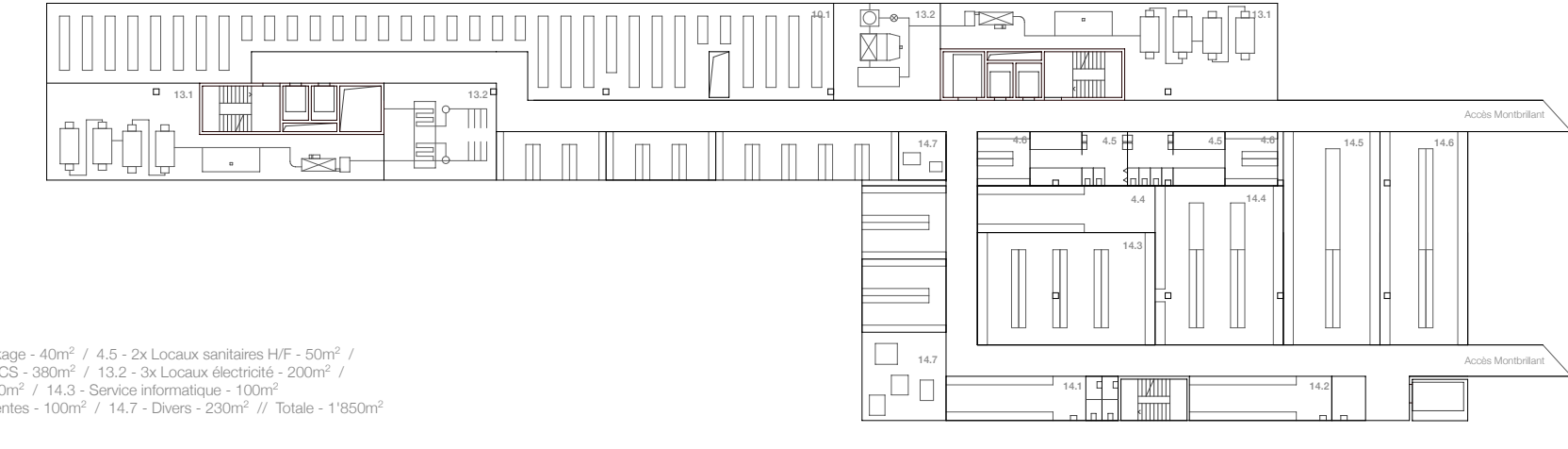
Niveau 7, +002.0 - 1500 - 2.1 - 100 Places de travail - 1000m² / 2.2 - Bureau Directeur - 100m² / 2.3 - Bureau D1-D2 - 100m² / 2.4 - Petite salle de réunion 12 personnes - 40m² / 2.5 - Salle de réunion 10 personnes - 100m² / 2.6 - Espace de rencontre, phone box, photocopie... - 100m² / WC, Local service de nettoyage - 20m² // Total - 1300m²



Niveau 8, +007.0 - 1200 - 2.1 - 100 Places de travail - 1000m² / 2.2 - Bureau Directeur - 100m² / 2.3 - Bureau D1-D2 - 100m² / 2.4 - Petite salle de réunion 12 personnes - 40m² / 2.5 - Salle de réunion 10 personnes - 100m² / 2.6 - Espace de rencontre, phone box, photocopie... - 100m² / WC, Local service de nettoyage - 20m² // Total - 1300m²



Niveau 9, +004.0 - 1500 - 2.1 - 100 Places de travail - 1000m² / 2.2 - Bureau Directeur - 100m² / 2.3 - Bureau D1-D2 - 100m² / 2.4 - Petite salle de réunion 12 personnes - 40m² / 2.5 - Salle de réunion 10 personnes - 100m² / 2.6 - Espace de rencontre, phone box, photocopie... - 100m² / WC, Local service de nettoyage - 20m² // Total - 1300m²



Niveau 10, +001.0 - 1500 - 2.1 - 100 Places de travail - 1000m² / 2.2 - Bureau Directeur - 100m² / 2.3 - Bureau D1-D2 - 100m² / 2.4 - Petite salle de réunion 12 personnes - 40m² / 2.5 - Salle de réunion 10 personnes - 100m² / 2.6 - Espace de rencontre, phone box, photocopie... - 100m² / WC, Local service de nettoyage - 20m² // Total - 1300m²

