



### Reseña Municipal

**Alcalde:** Renato Arturo Apraéz Caicedo

**Fecha de censo:**  
26/01/06-06/03/06

Director Departamento  
**Dr. Ernesto Rojas Morales**

Subdirector  
**Dr. Pedro José Fernández Ayala**

Directora de Censos y Demografía  
**Dra. Carmela Serna Ríos**

Coordinador General  
**Dr. Luis Hernando Páez Carrero**

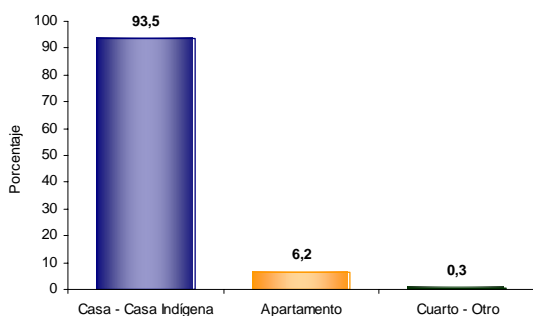
Equipo de Coordinadores  
**Edgar Sardi Perea**  
**Francisco Arboleda H**  
**Wilinton Buriticá Macías**  
**Carlos Sánchez Rave**  
**Luis Guillermo Ramírez**  
**Luz Maritza Medina**  
**Claudia Helen González**  
**Amadeo Rodríguez C.**

**ICONTEC**  
En el mes de julio de 2005, el Instituto Colombiano de Normas Técnicas -ICONTEC- le renovó al DANE la certificación de gestión de la calidad a su Sistema, evaluado y aprobado con base en la norma internacional ISO 9001:2000

Para mayor información visite nuestra página web  
[www.dane.gov.co](http://www.dane.gov.co)

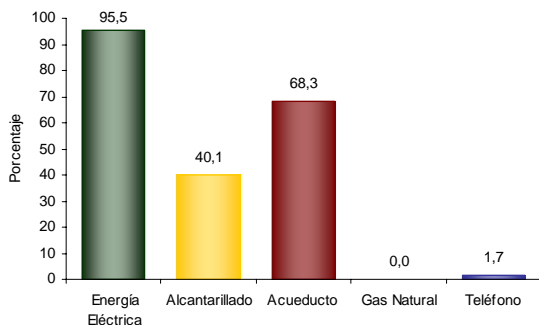
## 1. Módulo de Viviendas

### Tipo de vivienda



El 93,5% de las viviendas de Los Andes son casas.

### Servicios con que cuenta la vivienda

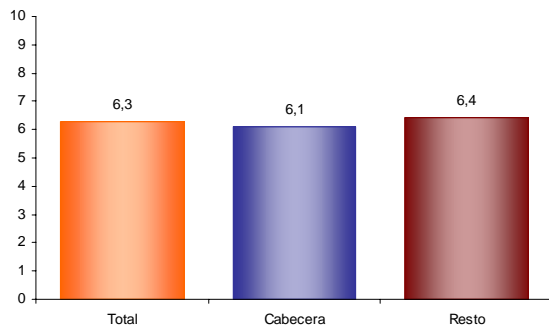


En Los Andes:

- El 95,5% de las viviendas tiene conexión a Energía Eléctrica.
- No tiene conexión a Gas Natural.

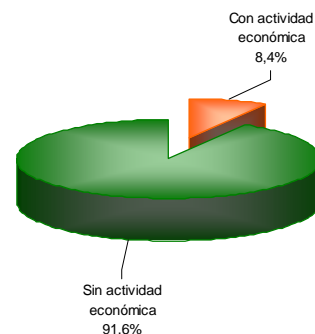
## 2. Módulo de Hogares

### Número de personas por hogar



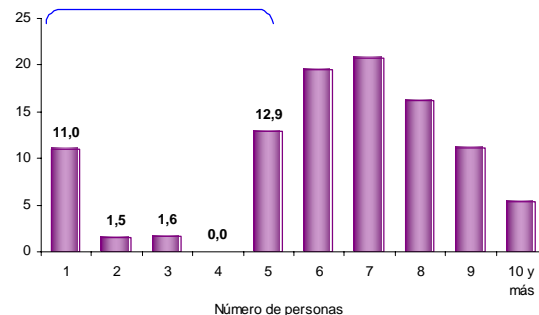
El número de personas por hogar en Los Andes es de 6,3.

### Hogares con actividad económica.



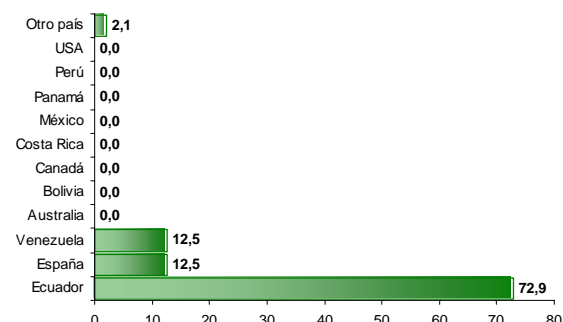
El 8,4% de los hogares de Los Andes tienen actividad económica en sus viviendas.

### Hogares según número de personas



Aproximadamente el 14,2% de los hogares de Los Andes tiene 4 o menos personas.

### Personas viviendo en el exterior



Se evidencia:

- Del total de hogares de Los Andes el 1,5% tiene experiencia emigratoria internacional.
- Del total de personas de estos hogares residentes de forma permanente en el exterior el 72,9% está en Ecuador, el 12,5% en España y el 12,5% en Venezuela.



### Reseña Municipal

**Alcalde:** Renato Arturo Apraiz Caicedo

**Fecha de censo:**  
26/01/06-06/03/06

Director Departamento  
**Dr. Ernesto Rojas Morales**

Subdirector  
**Dr. Pedro José Fernández Ayala**

Directora de Censos y Demografía  
**Dra. Carmela Serna Ríos**

Coordinador General  
**Dr. Luis Hernando Páez Carrero**

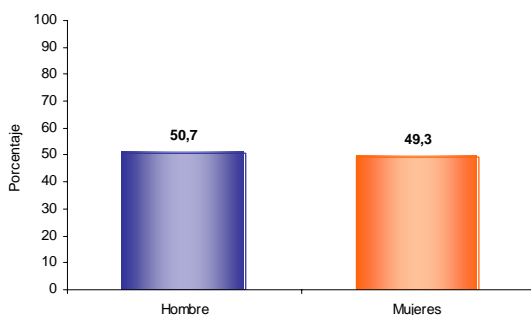
Equipo de Coordinadores  
**Edgar Sardi Perea**  
**Francisco Arboleda H.**  
**Wilinton Buriticá Macías**  
**Carlos Sánchez Rave**  
**Luis Guillermo Ramírez**  
**Luz Maritza Medina**  
**Claudia Helen González**  
**Amadeo Rodríguez C.**

**ICONTEC**  
En el mes de julio de 2005, el Instituto Colombiano de Normas Técnicas -ICONTEC- le renovó al DANE la certificación de gestión de la calidad a su Sistema, evaluado y aprobado con base en la norma internacional ISO 9001:2000

Para mayor información visite nuestra página web  
[www.dane.gov.co](http://www.dane.gov.co)

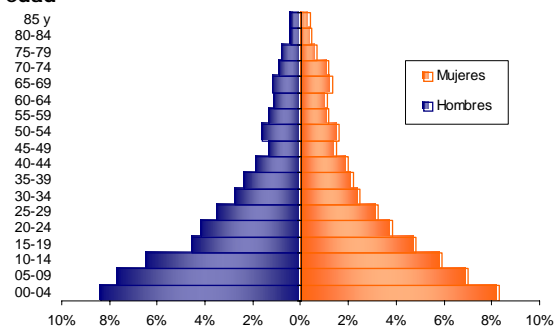
## 3. Módulo de Personas

### Población por sexo



Del total de la población de Los Andes el 50,7% son hombres y el 49,3% mujeres.

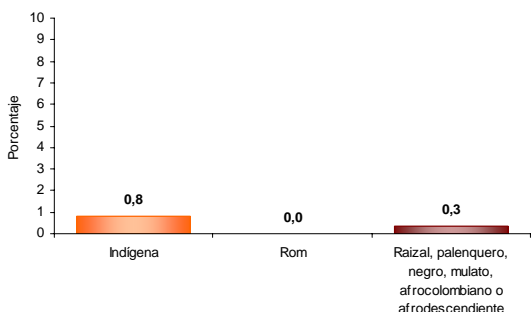
### Estructura de la población por sexo y grupos de edad



Se evidencia:

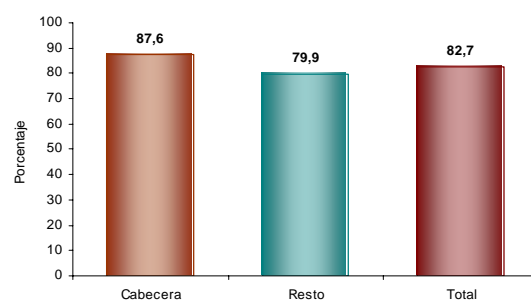
- Efecto de la migración por sexo y edad y alta natalidad

### Pertenencia étnica



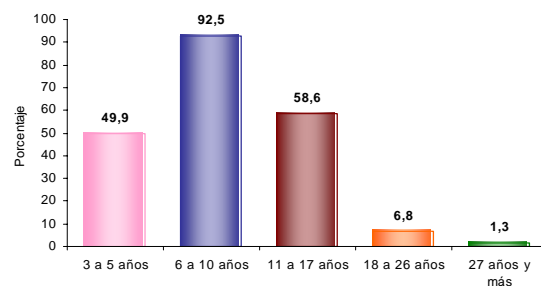
El 0,8% de la población residente en Los Andes se autorreconoce como Indígena.

### Tasa de alfabetismo de la población, cabecera resto



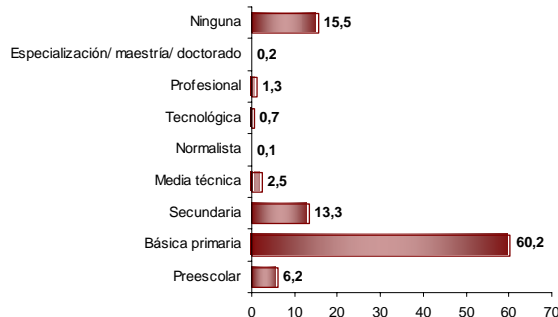
El 82,7% de la población de 5 años y más de Los Andes sabe leer y escribir.

### Asistencia escolar



El 49,9% de la población de 3 a 5 años asiste a un establecimiento educativo formal; el 92,5% de la población de 6 a 10 años y el 58,6% de la población de 11 a 17 años.

### Nivel educativo



El 60,2% de la población residente en Los Andes, ha alcanzado el nivel básica primaria y el 13,3% secundaria; el 1,3% ha alcanzado el nivel profesional y el 0,2% ha realizado estudios de especialización, maestría o doctorado. La población residente sin ningún nivel educativo es el 15,5%.



#### Reseña Municipal

**Alcalde:** Renato Arturo Apraéz Caicedo

**Fecha de censo:**  
26/01/06-06/03/06

Director Departamento  
**Dr. Ernesto Rojas Morales**

Subdirector  
**Dr. Pedro José Fernández Ayala**

Directora de Censos y Demografía  
**Dra. Carmela Serna Ríos**

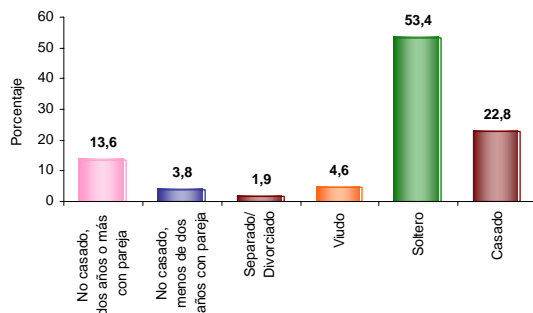
Coordinador General  
**Dr. Luis Hernando Páez Carrero**

Equipo de Coordinadores  
**Edgar Sardi Perea**  
**Francisco Arboleda H.**  
**Wilton Buriticá Macías**  
**Carlos Sánchez Rave**  
**Luis Guillermo Ramírez**  
**Luz Maritza Medina**  
**Claudia Helen González**  
**Amadeo Rodríguez C.**

**ICONTEC**  
En el mes de julio de 2005, el Instituto Colombiano de Normas Técnicas -ICONTEC- le renovó al DANE la certificación de gestión de la calidad a su Sistema, evaluado y aprobado con base en la norma internacional ISO 9001:2000

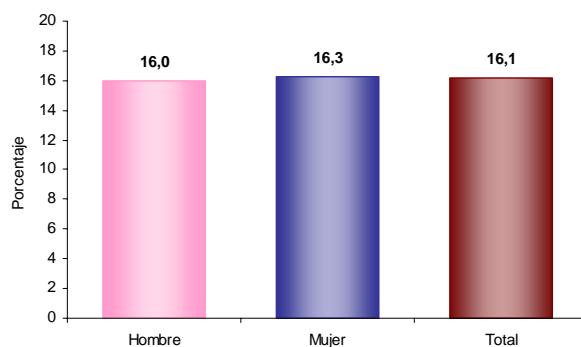
Para mayor información visite nuestra página web  
[www.dane.gov.co](http://www.dane.gov.co)

#### Estado conyugal



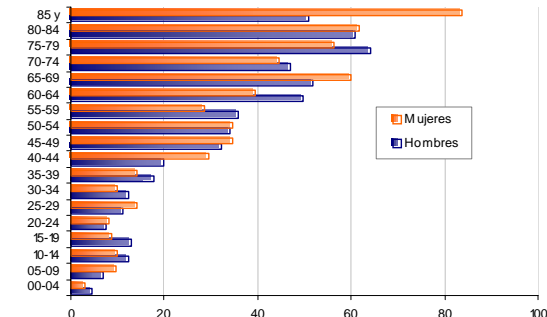
El 17,4% de las personas de 10 años y más de Los Andes viven en unión libre.

#### Prevalencia de limitaciones permanentes por sexo



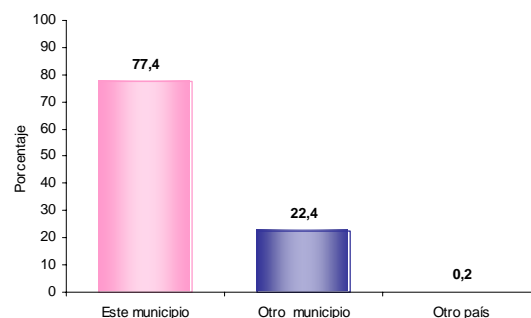
El 16,1% de la población de Los Andes presenta alguna limitación permanente. El 16,0% en los hombres y el 16,3% en las mujeres.

#### Prevalencia de limitaciones permanentes por grupos de edad y sexo



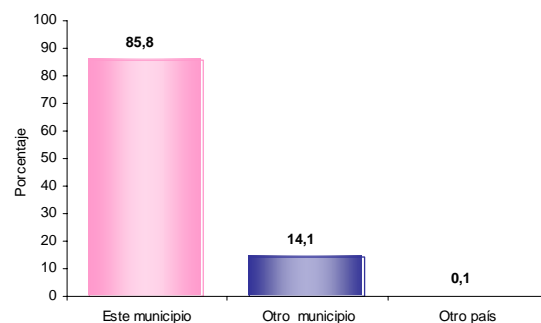
Las limitaciones permanentes aumentan con la edad. El 60% de la población en esta condición se presenta a partir de los 35 años.

#### Distribución de la población según lugar de nacimiento



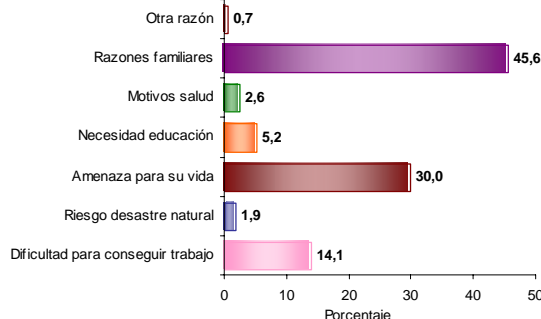
El 22,4% de la población de Los Andes nació en otro municipio.

#### Residencia de 5 años antes (población de 5 años o más)



El 14,1% de la población mayor de 4 años residente actualmente en Los Andes procede de otro municipio y el 0,1% de otro país.

#### Causa cambio de residencia



El 45,6% de la población de Los Andes que cambió de residencia en los últimos cinco años lo hizo por razones familiares. El 30,0% por amenaza para su vida; el 14,1% por dificultad para conseguir trabajo y el 30,0% por amenaza para su vida.

Información correspondiente a la población casada en hogares particulares



### Reseña Municipal

**Alcalde:** Renato Arturo Apraéz Caicedo

**Fecha de censo:**  
26/01/06-06/03/06

Director Departamento  
**Dr. Ernesto Rojas Morales**

Subdirector  
**Dr. Pedro José Fernández Ayala**

Directora de Censos y Demografía  
**Dra. Carmela Serna Ríos**

Coordinador General  
**Dr. Luis Hernando Páez Carrero**

Equipo de Coordinadores  
**Edgar Sardi Perea**  
**Francisco Arboleda H.**  
**Wilton Buriticá Macías**  
**Carlos Sánchez Rave**  
**Luis Guillermo Ramírez**  
**Luz Maritza Medina**  
**Claudia Helen González**  
**Amadeo Rodríguez C.**

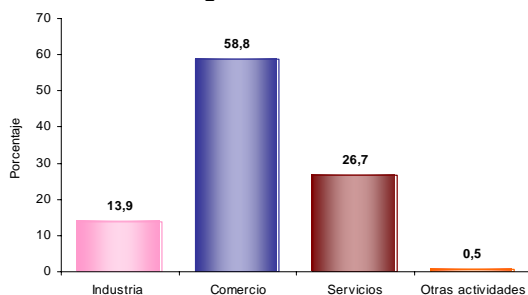
### ICONTEC

En el mes de julio de 2005, el Instituto Colombiano de Normas Técnicas -ICONTEC- le renovó al DANE la certificación de gestión de la calidad a su Sistema, evaluado y aprobado con base en la norma internacional ISO 9001:2000

Para mayor información visite nuestra página web [www.dane.gov.co](http://www.dane.gov.co)

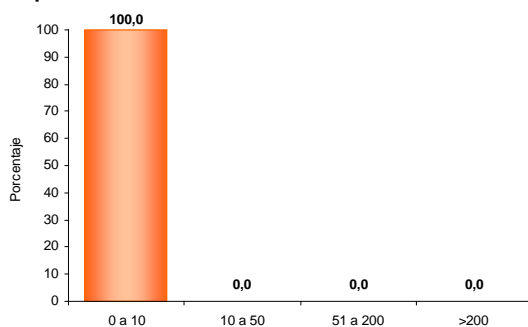
## 4. Módulo de Económicas

### Establecimientos según actividad



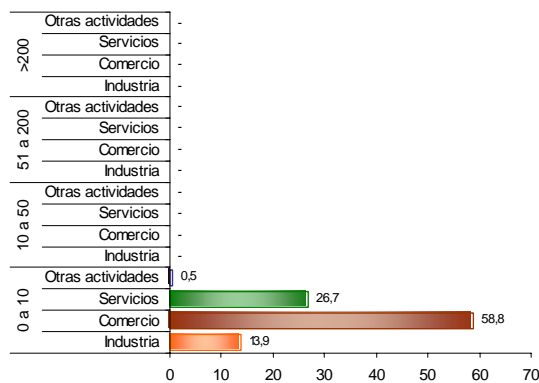
El 13,9% de los establecimientos se dedican a la industria; el 58,8% a comercio; el 26,7% a servicios y el 0,5% a otra actividad.

### Establecimientos según escala de personas ocupadas el mes anterior al censo



El 100,0% de los establecimientos ocupó entre 1 y 10 empleos el mes anterior al censo.

### Establecimientos según escala de personal por actividad económica



En los establecimientos con mayor número (0 a 10 empleos) el Comercio (58,8%) es la actividad más frecuente.