

附件

# 福州市城市轨道交通第二期建设规划

(2015~2021 年)

## 一、线网规划

依据福州市城市总体规划和综合交通规划，福州市城市轨道交通线网由 9 条线路组成，总长约 338.1 公里，设车站 215 座，其中换乘车站 26 座。规划 2021 年，福州市区公共交通占机动化出行量比例达到 38%，轨道交通占公共交通的比例达到 30%。

## 二、近期建设规划

### (一) 近期建设方案

2015~2021 年，建设 4 号线一期工程、5 号线一期工程和 6 号线，总长度 89.3 公里。到 2021 年，形成 5 条运营线路、总长 147.5 公里的轨道交通网络。

4 号线一期工程自洪塘路至螺洲镇站，线路长 24.2 公里，设站 21 座，投资 184.36 亿元，规划建设期为 2017~2021 年。

5 号线一期工程自普觉寺至福州南站，线路长 24.6 公里，设站 20 座，投资 192.88 亿元，规划建设期为 2016~2020 年。

6 号线工程自会展中心至长乐机场站，线路长 40.5 公里，设站 20 座，投资 277.16 亿元，规划建设期为 2015~2019 年。

### (二) 主要技术标准

采用 B 型车 6 辆编组，4、5 号线最高运行时速 80 公里，6

号线最高运行时速 100 公里。在规划实施阶段，进一步深化主要技术标准和运营组织方案。

### （三）资金安排

近期建设项目总投资为 654.4 亿元，其中资本金占 40%，计 261.76 亿元，由福州市财政资金解决。资本金以外的资金采用国内银行贷款等融资方式解决。

### （四）实施保障

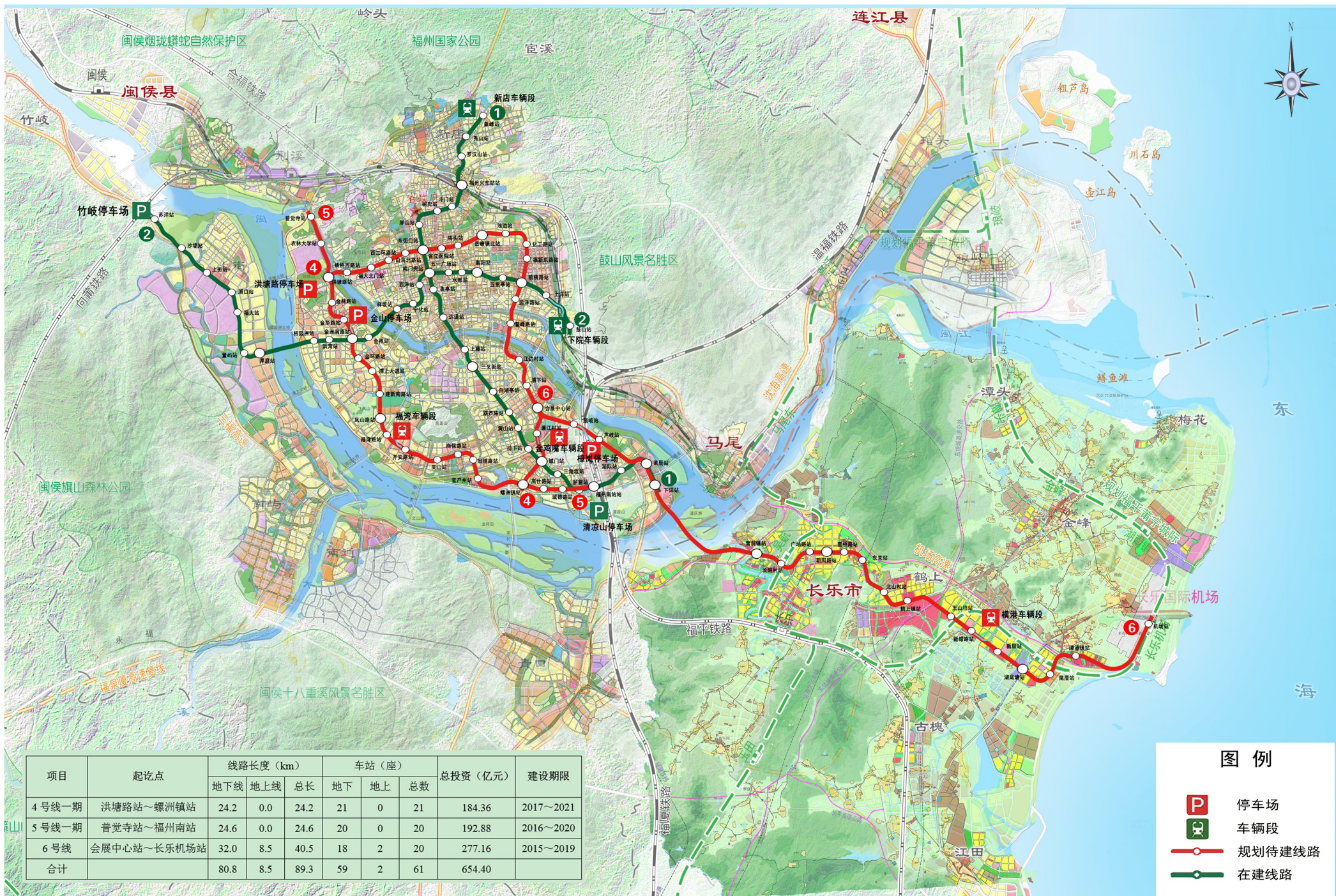
近期建设项目由福州市政府组织实施，制定相关政策并安排专项资金用于保证建设和保障正常运营，结合城市开发进程，把握节奏、稳步推进项目建设，确保工程质量和安全。福州市城市轨道交通有限责任公司作为项目业主，负责项目的投资、融资、建设和运营管理。

在规划实施过程中，进一步研究长乐市与中心城区间的轨道交通通道数量和衔接方案；结合功能定位和沿线条件，深入研究 6 号线的速度目标值、敷设方式、运营组织等方案；注重优化综合交通衔接，提高公共交通整体效率和吸引力；统筹协调城市轨道交通建设与周边生态、环境以及建设工程的关系，深化线路方案研究；专项规划设计车站周边土地利用和交通接驳，重点控制好车辆段和停车场建设用地，积极探索利用土地开发保障城市轨道交通持续发展的途径。

附：福州市城市轨道交通第二期建设规划（2015～2021 年）示意图



# 福州市城市轨道交通第二期建设规划（2015~2021年）示意图



## 图例

- P 停车场
- E 车辆段
- 规划待建线路
- 在建线路