

COMMUNE D'AVUSY
TROIS VILLAGES, UN CŒUR

 MAIRIE D'AVUSY

ÉDITION
2018

INFORMATIONS UTILES, DE A À Z. GUIDE ÉDITÉ PAR LA MAIRIE D'AVUSY

AVUSY PRATIQUE

Table des matières

2

Avant-propos	5	Bibliothèque et ludothèque	13
Administration communale	6	Enfance, école et jeunesse	13
Conseil exécutif	6	Feu	14
Collaborateurs communaux	6	Police	14
Conseil municipal	6	Santé	14
Prestations aux habitants	7–11	Ramoneur	14
Abonnements TPG	7	Services sociaux	15
Cartes journalières CFF	7	Aide à domicile (IMAD)	
Déchets et ordures ménagères	8	Centre d'action sociale et de santé (CAS)	
Centre de récupération du Nant-de-Châtillon		Service cantonal d'avance et de recouvrement des pensions alimentaires (SCARPA)	
Bennes à déchets de jardin		Bus unité prévention parcs (BUPP)	
Déchetteries		Centre d'animation pour retraités (CAD)	
Médailles annuelles pour chiens	8	Service des prestations complémentaires (SPC)	
Documents	9	Pro Senectute	
Cartes d'identité		Services industriels de Genève (SIG)	15
Passeports		Vie religieuse	15
Office cantonal de la population	9	Plan de la commune	16–17
État civil	10	Réglementations	18–21
Location des salles communales	10	Élagage, taille et abattage	18
Agence postale	11	Plantations d'arbres et d'arbustes dans les jardins privés	18
Adresses utiles	12–15	Feux de jardins	18
Animaux	12	Haies et arbres en bordure du domaine public	18–19
		Tondeuses et souffleuses à feuilles	19

Table des matières (suite)

Produits phytosanitaires	19	Maraîcher	26
Insectes	19	Parcs et jardins	26
Panneaux petites annonces (vente, achat, échange)	19	Photos	26
Sociétés communales	20–21	Restauration	26
Associations culturelles	20	Sculpture et taille de pierre	26
Sociétés d'animation	20–21	Tentes et chapiteaux	26
Sociétés sportives	21	Thérapie et bien-être	27
Groupes politiques	21	Traduction	27
		Vins	27
Entreprises et artisans avusiens	22–27		
Attelages – Écuries	22		
Entreprises du bâtiment	22–23		
Chambres d'hôtes	23		
Comptabilité, gestion informatique	24		
Conseil aux entreprises	24		
Courtier en assurances	24		
Carrosserie et mécanique	24		
Enseignement	24		
Fiduciaire	25		
Graphisme	25		
Informatique	25		
Immobilier	25		

Impressum

Éditeur responsable

Mairie d'Avusy

Réalisation graphique

Candy Factory

Date de parution

1^{er} juillet 2018

Ce guide est également disponible en .PDF

www.avusy.ch



Mairie d'Avusy

Coordonnées de contact

Rte du Creux-du-Loup 42
1285 Athenaz (Avusy)

Tél. 022 756 90 60

Fax 022 756 90 61

info@avusy.ch

www.avusy.ch



Horaires de la réception

Lundi, mercredi, vendredi : 9h à 12h et 15h à 17h

Mardi, jeudi : 10h à 12h et 15h à 18h



Avant-propos

Chère lectrice, cher lecteur,

Avec l'étroite collaboration de la commission Economie-Agriculture du Conseil municipal, que je remercie au passage de son travail, nous avons voulu, avec cette nouvelle édition d'Avusy pratique, vous offrir un outil encore plus performant que le précédent.

Cette plaquette a pour but de mettre à disposition de manière condensée des informations utiles, comme les institutions et les services les plus sollicités, le large éventail de nos sociétés communales, ainsi qu'un registre des entreprises ayant leur siège ou leurs dirigeants à Avusy : cette liste vous dévoilera une palette d'activités peut-être inattendue dans une commune à dominante agricole. N'hésitez pas à vous adresser à l'une ou l'autre de ces entreprises selon vos besoins !

Nous espérons que cet ouvrage retiendra suffisamment votre attention pour vous accompagner dans la vie courante. Il s'agit en effet d'une publication destinée à évoluer au gré de la vie communale. Nous vous encourageons d'ailleurs à y contribuer en nous adressant vos remarques, suggestions et compléments éventuels en vue du prochain numéro.

Nous vous souhaitons une bonne lecture et une redécouverte de notre... de votre belle commune au gré des pages, en espérant qu'elles sauront apporter des réponses à vos questions.

René Jemmely
Maire

Conseil exécutif



M. René Jemmely, Maire

Les Indépendants

Administration générale, information, aménagement du territoire, finances.



M. Didier Fleck, adjoint

Les Indépendants

Sécurité publique, école, culture et loisirs, action sociale.



M. Olivier Goy, adjoint

Entente – Unis pour Avusy

Entretien du domaine privé et public communal, protection de l'environnement, mobilité.

Collaborateurs communaux

M. Henri Gangloff, secrétaire général

Mme Irène Cartier-Hugon, secrétaire

Mme Vanessa Stadler, secrétaire

Mme Marianne Arbalettaz, employée communale

M. Yannick Bondi, employé communal

M. Gilles Sangleraz, employé communal

M. Halil Zulfikari, employé communal

Mme Monique Jemmely, employée auxiliaire

Conseil municipal



M. Thierry Bubloz

Entente – Unis pour Avusy

Mme Françoise Cerutti

Les Indépendants

Mme Adélaïde Cruchon

Les Indépendants

M. Patrick Fischler

Entente – Unis pour Avusy

M. Serge Guinand

Les Indépendants

M. Jacques Hutin

Les Indépendants

M. Philippe Iseli

Les Indépendants

M. Olivier Jungo

Entente – Unis pour Avusy

M. Daniel Menetrey

Entente – Unis pour Avusy

M. Claude-André Meyer

Les Indépendants

M. Joël Pürro

Les Indépendants

Mme Ursula Zielazek

Entente – Unis pour Avusy

Mme Claire-Lise Zihlmann-Haldemann

Entente – Unis pour Avusy



Abonnements TPG

La mairie vend des cart@bonus UNIRESO de différentes valeurs.

Pour tout achat d'un abonnement annuel (renouvellement ou nouvel abonnement), la commune participe en rétribuant CHF 100.- La participation est offerte tout au long de l'année et s'adresse à toutes les catégories d'âges.

Pour cela, il vous faut venir à la mairie muni d'une pièce d'identité, de l'abonnement et de la preuve d'achat, dans un délai de deux mois mais après l'achat de l'abonnement.

Informations sur les horaires des différentes lignes de bus et trams de la ville, et sur les tarifs : www.tpg.ch ou www.unireso.com

Agence et siège administratif des tpg
Route de la Chapelle 1 | CP 950 | 1212 Grand-Lancy 1

T 0800 022 021 20 appel gratuit

Du lundi au vendredi de 7h à 19h, samedi de 9h à 17h.



Cartes journalières CFF

Certaines communes de la Champagne, dont Avusy, mettent à la disposition de leurs communiens des abonnements généraux CFF composés de 365 cartes journalières.

Cette carte journalière permet également de bénéficier des transports en commun (TPG à Genève notamment), ainsi que de voyager en bateau ou en car postal et avec certaines compagnies privées affiliées aux CFF.

Les disponibilités peuvent être consultées et les réservations effectuées directement par Internet, sur le site www.bernex.ch, par téléphone au 022 850 92 92 ou directement au guichet de la mairie de Bernex, durant les heures d'ouverture.

Une carte permet de voyager en 2^e classe pendant toute la journée de validité, sur l'ensemble du réseau suisse des CFF, y compris la plupart des réseaux de transports publics.

Renseignements pratiques: chaque carte coûte CHF 42.- Les réservations sont possibles (pas plus de trois mois avant la date retenue).

Le retrait de la carte doit être fait dix jours ouvrables après la réservation. Les annulations d'une réservation sont possibles uniquement par téléphone au 022 850 92 92.

Mairie de Bernex

T 022 850 92 92
Rue de Bernex 311
Case postale 371
1233 Bernex

Heures d'ouverture (jours fériés exceptés):

Lundi, mardi et jeudi de 8h30 à 12h et de 13h30 à 16h30

Mercredi de 8h30 à 12h et de 14h à 18h

Vendredi de 8h30 à 12h et de 13h30 à 16h



Déchets et ordures ménagères

Centre de récupération du Nant-de-Châtillon

(pour tous les déchets privés)

T 022 777 17 74 | Route d'Aire-la-Ville | 1233 Bernex

Du lundi au vendredi de 14h30 à 19h30

Samedi et dimanche de 9h30 à 17h

Espace récupération: 022 420 91 22

Service compost: 022 420 91 11

La levée des ordures est effectuée le lundi matin sur les grands axes uniquement et le vendredi matin sur l'ensemble du territoire de la commune. La levée des containers à compost est effectuée le lundi. Pour les déchets organiques ménagers, seuls les sacs verts appropriés sont autorisés.

Chevalley Transports SA

022 777 17 74 | Route de Soral 127 | 1233 Lully (Bernex)

Le ramassage de déchets encombrants est effectué six fois par an: www.avusy.ch/levee-dechets

Bennes à déchets de jardin

Une benne se trouve sur la route du Creux-du-Loup, à la sortie du village de Sézegin en direction d'Avusy. Une à l'angle du 31, route d'Athenaz. Une autre benne est située à Champlong, au chemin du Cannelet. Voir plan de la commune.

Déchetteries

- Athenaz: route d'Athenaz, à proximité du centre communal.
- Avusy: au carrefour du chemin des Quoattes et du chemin du Cannelet.
- Sézegin: route du Creux-du-Loup, près de la mairie.

Pensez-y et ne jetez pas de détritrus sur la voie publique, ne déversez pas de substances nocives dans les grilles d'égoûs dans les rues, mettez vos sacs poubelles dans les containers et pas à côté !

Médailles annuelles pour chiens

La médaille annuelle pour les chiens peut être obtenue à la réception de la mairie, sur présentation des documents suivants:

- Attestation de l'assurance RC privée
- Inscription à la banque de données AMICUS
- Carnet de vaccination (vaccin contre la rage à jour)
- Pour les personnes et/ou les chiens concernés, les attestations des cours et tests obligatoires

Les médailles sont en vente dès la rentrée de janvier jusqu'au 31 décembre de l'année en cours, dans la limite du stock disponible.

Tarif

Un émolument de CHF 10.- sera à payer directement à la mairie.

L'impôt sera à régler directement à l'administration fiscale cantonale, selon le bordereau qui vous parviendra dans le courant de l'année.

Ces nouvelles dispositions sont entrées en vigueur à la suite de la promulgation de la loi sur les chiens, adoptée le 18 mars 2011.



Documents

Cartes d'identité

Toutes les personnes de nationalité suisse et habitant la commune d'Avusy peuvent renouveler leur carte d'identité en mairie.

Les documents à fournir lors de la demande sont :

- livret de famille (certificat de famille) ou certificat individuel d'état-civil;
- une photographie récente en noir/blanc ou couleur, de face, sans chapeau, sans bandeau, pas de reflet dans les lunettes et sans sourire. Les photos ne doivent pas être rayées et avoir moins de 6 mois;
- les anciennes pièces d'identité;
- pour les Confédérés: certificat de domicile.

Attention: dès 7 ans, les enfants doivent également signer la formule de demande.

Tarifs et durée de validité:

- de 0 à 18 ans CHF 35.–
Valable cinq ans
- Dès 18 ans CHF 70.–
Valable dix ans

Les frais de port en recommandé sont compris dans les prix.

Délai de livraison: 10 jours ouvrables environ.

Passeports

Les commandes de passeports et de combinés (passeport + carte d'identité) sont gérées uniquement par le service des passeports et de la nationalité.

Uniquement sur rendez-vous 022 546 46 03 du lundi au vendredi de 13h30 à 16h30 ou par Internet: www.passeportsuisse.admin.ch

OCPM

Si vous êtes Suisse ou Confédéré, vous pouvez vous adresser à la mairie pour effectuer certaines démarches administratives liées au contrôle de l'habitant, telles que:

- annonce d'arrivée sur la commune;
- demande d'attestation de résidence;
- demande de déclaration de domicile (si la résidence principale est sur la commune mais avec une adresse secondaire ou temporaire dans un autre canton);
- changement d'adresse à l'intérieur du canton;
- annonce de départ à l'étranger.

Lors de votre passage à la mairie, merci de vous munir de votre carte d'identité et de votre certificat de domicile si vous êtes Confédéré.

Les couples suisses ou confédérés, mariés avec un conjoint étranger doivent s'adresser directement à

Office cantonal de la population (OCPM)

Route de Chancy 88
1213 Onex

Service Suisses	022 546 46 03
Service Étrangers	022 546 47 95

Horaires d'ouverture:

Lundi, mardi, jeudi et vendredi de 7h30 à 13h30 non-stop

Mercredi de 9h à 16h30 non-stop



État-civil

Office de l'état-civil de la Champagne

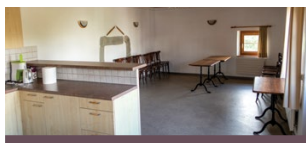
Rue de Bernex 313 | Case postale 371 | 1233 Bernex | T 022 850 92 30 | F 022 850 92 39 | etat-civil@bernex.ch

Pour toutes questions relatives à l'état-civil, telles que: mariage, fiche individuelle d'état-civil, certificat de famille, etc.

Du lundi au jeudi de 8h30 à 12h. et de 13h30 à 16h30. Vendredi de 8h30 à 12h.

Location des salles communales

La commune d'Avusy dispose de plusieurs salles, réparties sur l'ensemble de la commune.



Laiterie de Sézegnin: bâtiment d'un étage sur rez, avec cuisinette. Capacité: plus ou moins 20 personnes. Au cœur du village de Sézegnin. Idéale pour les séances de travail en semaine ou des petites fêtes familiales en fin de semaine. Horaires restreints vu sa situation. Places de parc limitées.



Salle des commissions (Sézegnin): au 1^{er} étage de la salle communale de Sézegnin, accès pour les personnes à mobilité réduite. Idéale pour conférences ou séances de travail. Ecran et beamer à disposition. Uniquement en semaine. Capacité 20-30 personnes. Places de parc.



Salle polyvalente (Sézegnin): dans les locaux de la mairie. Idéale pour conférences ou séances de travail. Pas adaptée pour les anniversaires ou fêtes de famille. Joli dégagement sur un jardin. Capacité 20-30 personnes. Places de parc.



Salle communale de Sézegnin: capacité 120 personnes. Peut être séparée en deux par une paroi amovible. Cuisine équipée, vaisselle. Accès pour les personnes à mobilité réduite. Places de parc.



Salle communale d'Avusy (Athenaz): capacité 500 personnes selon les manifestations. Elle peut être modulable en plusieurs salles. Accès pour les personnes à mobilité réduite. Terrains de sports, place de jeux pour les enfants. Places de parc.

Pour toutes questions supplémentaires et disponibilités, merci de vous adresser directement à la mairie.

Agence postale

Elle se trouve dans les locaux de la mairie, route du Creux-du-Loup 42 à Sézegnin.

Heures d'ouverture:

Lundi, mercredi et vendredi de 9h. à 12h. et de 15h. à 17h.
Mardi et jeudi de 10h. à 12h. et de 15h. à 18h.

En sus des prestations postales courantes, nous vous proposons également un service pour des retraits d'argent en francs suisses avec la Postfinance Card et les cartes Visa, Mastercard et Maestro allant de CHF 50.- (garanti) à CHF 150.- en fonction du disponible.

Les paiements ou virements postaux peuvent se faire uniquement avec les cartes Maestro et Postfinance.

Nous n'acceptons pas le cash.

Ce que nous ne pouvons pas effectuer:

- les versements d'argent sur comptes bancaires ou postaux;
- nous ne rechargeons pas les cartes téléphoniques;
- nous n'acceptons pas les tous-ménages pour les privés.

Dépôts d'envois

Nous acceptons toutes les prestations, sauf les exprès à l'étranger et les recommandés avec accusé de réception (Suisse et étranger). Pour cela, il faut vous rendre dans un office de poste, Bernex ou Avully, par exemple.

Retraits d'envois

Les envois qui n'ont pas pu être distribués par votre facteur sont à retirer à l'agence postale.

Seuls les actes judiciaires et de poursuites, ainsi que les mandats sont à retirer à l'office de poste de Bernex.

Nous vous conseillons de vérifier sur votre avisé jaune le nom de l'office postal y figurant. N'hésitez pas à consulter le site www.post.ch.

11



Animaux

Animaux sauvages (blessés ou morts) Secteur des gardes de l'environnement

T 022 388 55 00 | cet-cge@etat.ge.ch

Du lundi au vendredi 9h – 12h et de 13h30 à 16h30

La nuit et le week-end, les demandes uniquement urgentes doivent être adressées à la centrale de police au 022 427 81 11.

Centre de réadaptation des rapaces (CRR)

M. Ludovic Bourqui

T 079 203 47 3 9

info@crr-geneve.ch | www.crr-geneve.ch

Chemin du Rouet 2 | 1257 Bardonnex

S'occupe aussi d'autres oiseaux

Centre ornithologique de réadaptation (COR)

Chemin de Chênes 47 | 1294 Genthod

T 079 624 33 07

www.cor-ge.ch

Du lundi au vendredi, de 8h à 18h

Fourrière cantonale

Si vous avez trouvé ou perdu un chien, veuillez prendre contact, au plus tôt, avec la fourrière cantonale.

Chemin de la Fourrière | 1239 Collex

T 022 546 59 77 | F 022 546 59 75

fourriere@etat.ge.ch

Intervention: 079 217 07 36 tous les jours de 8h à 11h30 et de 13h30 à 17h, selon le trajet à effectuer

Accueil des chiens: de 9h à 11h30 et de 13h30 à 16h

Restitution des chiens: sur rendez-vous uniquement

Dépouilles d'animaux

S'adresser directement au CIDEC

Centre intercommunal des déchets carnés

T 022 342 50 43

Avenue de La Praille 47A | 1227 Carouge

Lundi 7h à 12h et de 13h à 16h

Jeudi 13h à 16h

Vendredi 13h à 15h30

Société protectrice des animaux (SGPA)

Refuge de Vailly

Avenue de Cavoitanne 5

1233 Bernex

T 022 757 13 23 de 14h à 17h

F 022 777 10 00

informations@sgpa.ch

Le Refuge est ouvert:

- Pour les abandons: tous les jours 24h/24h*
- Pour les adoptions: mercredi, jeudi, samedi de 14h à 17h ou sur rendez-vous
- Pour les promenades: mardi, vendredi, dimanche de 14h à 17h
- Pour les pensions: tous les jours de 8h à 12h et de 13h30 à 18h30

Répond aux appels téléphoniques tous les jours de 14h à 17h

* *Aucun frais n'est demandé pour les abandons.*

Bibliothèque et ludothèque

Biblio'dul

Mme Sylvie Enggist
T 078 686 36 18

Rte d'Athenaz 37 | 1285 Athenaz (Avusy)
bibliodul@gmail.com

Ouvert tous les lundis de 16h à 18h30

Elle se trouve dans les locaux du centre communal d'Avusy

Enfance, école et jeunesse

Association des parents d'élèves d'Athenaz

M. Alexandre Coullery
info@ape-athenaz.ch
www.ape-athenaz.ch

Association «Le Couffin»

Familles d'accueil de jour
Route d'Avully 33
1237 Avully

Mme Sylvie Enggist
T 022 756 09 91
M 079 136 19 59
stornay@lecouffin.ch
www.lecouffin.ch

Lundi et mardi 8h à 11h et de 13h30 à 15h30
Jeudi et vendredi de 8h à 11h

Bus scolaire

Mme Rachel Lucheta Bradbury
T 079 253 24 76

Mme Louise Machell
T 079 171 60 63

Ecole d'Athenaz

Route d'Athenaz 33 | 1285 Athenaz
T 022 756 92 92

Jardin d'enfants «Les Escargots»

Mme Muriel Magnin, éducatrice de la petite enfance
Route du Creux-du-Loup 44
T 022 756 29 42

Du lundi au vendredi matin de 7h45 à 11h45.

Groupement intercommunal pour l'animation parascolaire (GIAP)

M. Steve Cadoux
T 079 477 18 28

Les jours d'école de 11h30 à 13h30 et de 16h à 18h

PEDIBUS

Mme Nathalie Nicolet-dit-Felix
T 076 615 58 25

Mme Doriane Gangloff
T 079 505 86 11

Restaurant scolaire «Les PTITES assiettes»

Gestion des repas et des présences des enfants de la commune en ligne

contact@restoscolaire.ch | www.restoscolaire.ch

T 022 309 40 90 de 8h30 à 12h

Les jours ouvrables, excepté le mercredi

Feu | Urgences: 118

Compagnie des sapeurs-pompiers d'Avusy

Capitaine Daniel Menetrey

T 079 277 71 73

www.pompiers-avusy.ch

Police | Urgences: 117

Poste de police de Lancy-Onex

T 022 427 64 20

Route du Pont-Butin 55 | 1213 Petit-Lancy

Ouvert 24h/24h, tous les jours de l'année

En cas de non-réponse: 022 427 81 11

Santé | Urgences: 144

Ambulance/cardiomobile **144**

Empoisonnements **145**

Pédiatrie consultations urgentes

HUG **022 372 45 55**

La Tour **022 719 61 00**

Association des médecins urgences

T 022 320 84 20

Genève médecins (Gemed)

T 022 754 54 54

Groupe médical d'Onex

T 022 879 50 50

Route de Löex 3 | 1213 Onex

Clinique et permanence d'Onex

Route de Chancy 98 | 1213 Onex

T 022 709 00 00 | 7j/7j - 24h/24h

Hôpital cantonal universitaire de Genève (HUG)

Rue Micheli-du-Crest 24 | 1211 Genève 14

T 022 372 33 11 ou 022 382 33 11

Hôpital de la Tour

T 022 719 61 11

Avenue J.-D. Maillard 3 | 1217 Meyrin

Hôpital des enfants (HUG)

Rue Willy-Donzé 6 | 1205 Genève

T 022 372 40 00

Coopérative de soins infirmiers

T 022 420 24 64

7j/7j - 24h/24h

SOS médecins

T 022 748 49 50

7j/7j - 24h/24h

Ramoneur officiel

M. René THIEMARD

T 022 756 37 20

Chemin des Grands-Champs 23 | 1232 Confignon

Services sociaux

Aide à domicile (IMAD)

Fondation des services d'aide et de soins à domicile

T 022 420 20 14

info@imad-ge.ch | www.imad-ge.ch

Route de Chancy 98 | 1213 Onex

Du lundi au vendredi : 8h – 17h

Centre d'action sociale et de santé (CAS)

T 022 420 39 30

Rue de Bernex 313 | 1233 Bernex

Lundi, mardi, mercredi et vendredi

8h30 – 12h30 et 13h30 – 16h

Jeudi 13h30 – 16h

Service cantonal d'avance et de recouvrement des pensions alimentaires (SCARPA)

T 022 546 30 30

Rue Arducius-de-Faucigny 2 | CP 3429 | 1211 Genève 3

Bus unité prévention parcs (BUPP)

Equipe TSHM Rhône-Aire-Champagne

MM. Gil PALAU et Matthias MÄTZLER

www.bupp.ch

Centre d'animation pour retraités (CAD)

T 022 420 42 80

Rte de la Chapelle 22 | 1212 Grand-Lancy

Service des prestations complémentaires (SPC)

T 022 546 16 00

Route de Chêne 54 | Case postale 6375 | 1208 Genève

Pro Senectute

T 022 807 05 65

info@ge.pro-senectute.ch | www.ge.pro-senectute.ch

Route de la Maladière 4 | 1205 Genève

Lundi au vendredi de 9h à 11h30 et de 14h à 16h

Services industriels de Genève

Interventions urgentes (24h./24h.): 022 420 88 11

Centre de relations clients: 0844 800 808

Du lundi au vendredi de 7h30 à 17h

Accueil clients SIG:

Chemin Château-Bloch 2

Bus 9 et 51 - arrêt SIG Lignon / Bus 7 et 23

arrêt Grand-Champ

Du lundi au vendredi 7h30 à 16h30

www.sig-ge.ch

Vie religieuse

Société catholique romaine d'Avusy

M. Charles Christophi, prêtre

T 022 757 10 35 | contact.champagne@cath-ge.ch

Eglise d'Avusy

Route d'Avusy 11 | 1285 Athenaz

Paroisse protestante de la Champagne

Mme Rose-May Privet Tshitenge, pasteure de la Champagne

Temple de Cartigny | Rue du Temple 23 | 1236 Cartigny

T 022 756 10 80 (mardi matin)

secretariat@paroisse-champagne.ch | www.champagne.epg.ch

Sézegnin

Avusy

- 1 Mairie/Agence postale
- 2 Garderie/salle communale (défibrillateur)
- 3 Espace jeux (ping-pong, pétanque, jeux enfants)
- 4 Déchetterie
- 5 Benne déchets verts
- 6 Le Reposoir (espace détente, aire de pique-nique aménagée)
- 7 Espace repos (banc)
- 8 Douane (ouverte de 6h à 22h)
- 9 Salle Saint-Charles
- 10 Église/cimetière
- 11 Déchetterie

16



Champlong

- 12 Espace détente/déchetterie/benne déchets verts

Athenaz

- 13 Centre communal (défibrillateur)
- 14 Voirie/déchetterie/service du feu
- 15 École
- 16 Terrains de sports et place de jeux
- 17 Benne déchets verts



Élagage, taille et abattage

Les élagages, écimages et abattages d'arbres sont soumis à autorisation du Service du paysage et des forêts, selon le Règlement sur la conservation de la végétation arborée (L 4 05.04).

Il est par conséquent interdit d'élaguer la partie des arbres d'un voisin qui s'avance sur votre parcelle sans son accord formel et une autorisation en bonne et due forme délivrée par ledit service.

Les formules de requête d'abattage et élagage sont disponibles auprès des paysagistes, ainsi qu'à la Mairie et sur internet: ge.ch/nature/formulaires/arbres

Arbres dangereux

Lorsqu'un arbre dont on est propriétaire, ou se trouvant sur une parcelle voisine, présente un danger grave et imminent pour les personnes ou les biens, il convient d'appeler la centrale d'intervention des gardes de l'environnement, au tél. 022 388 55 00, ou de s'adresser aux pompiers.

Plantations d'arbres et d'arbustes dans les jardins privés

La plantation d'arbres et d'arbustes dans les jardins n'est pas soumise à une autorisation de la part du Service du paysage et des forêts.

Elle est régie par la Loi d'application du Code Civil et du Code des Obligations E 1 05. Le Tribunal de première instance peut être saisi en cas de conflit.

Nous recommandons la plantation des espèces indigènes.

Distances et hauteurs à respecter:

- A moins de 50 cm de la limite de propriété: pas de plantations à souche ligneuse

- Entre la limite de propriété et 2 m: pas de plantations de plus de 2 m. de hauteur
- À partir de 2 m. de la limite de parcelle, la hauteur de la plante ne doit pas dépasser 6 m. si la plante pousse entre 2 et 5 m. de la limite de la parcelle; 12 m. si la plante pousse entre 5 et 10 m. de cette limite

Feux de jardins

Conformément à la loi, il est interdit de faire des feux de jardins.

Veuillez déposer vos déchets de jardin dans les bennes prévues à cet effet. Voir page 8.

Haies et arbres en bordure du domaine public

Les plantations nouvelles ne sont autorisées qu'aux distances suivantes de l'alignement définitif des voies publiques:

- 1 m. pour les haies, arbres ou arbustes dont la hauteur ne dépasse pas 1,50 m.
- 4 m. au moins pour tous les autres arbres (art 74 de la loi sur les routes L1 10).

Plantations existantes

Les plantations existant avant le 10 juillet 1999 ne sont pas soumises à ce gabarit, sauf si elles s'inscrivaient à ce moment-là dans le cadre de l'article 65 B al. 2 LACC E 1 05.

Taille des arbres et haies en bordure du domaine public (article 76 de la loi sur les routes L 1 10).

Les propriétaires sont tenus de couper jusqu'à une hauteur de 4,50 m. au-dessus du niveau de la chaussée toutes les branches qui s'étendent sur la voie publique. Les haies doivent

être taillées à une hauteur maximale de 2 m. (art. 70 de la loi sur les routes L 110) et ne pas empiéter sur la voie publique.

Attention: il n'y a plus d'échéance à date fixe car la taille des arbres et haies doit être conforme tout au long de l'année. En cas de non-respect de ces dispositions, et après un échange de correspondance, il sera procédé d'office à la taille aux frais des propriétaires.

Tondeuses et souffleuses à feuilles

Art. 10B de la loi F 3 10.03

L'usage des tondeuses à gazon équipées d'un moteur à explosion est interdit le dimanche et les jours fériés, ainsi qu'en semaine de 20h. à 8h.

L'usage des souffleuses à feuilles munies d'un moteur à explosion n'est autorisé que du 1^{er} octobre au 31 janvier. Durant cette période, il est interdit d'en faire usage de 20h à 8h du lundi au samedi, les dimanches et jours fériés, ainsi que sur les chemins forestiers.

Produits phytosanitaires

Les pesticides: interdiction méconnue

Il est interdit en Suisse d'épandre des produits chimiques sur les espaces goudronnés ou non cultivés, soit sur la terre nue. C'est l'Ordonnance fédérale sur la réduction des risques liés aux produits chimiques qui le stipule.

Soigner son jardin sans polluer

«Le guide du jardin naturel» de la Commission internationale pour la protection des eaux du Léman (CIPEL) est une base pour se passer des pesticides et engrais issus de la chimie industrielle dans les jardins privés. Ce guide au format poster contient des conseils de base pour jardiner au

naturel. Il est sorti de presse en 2006 et a été réédité plusieurs fois. Il peut être commandé gratuitement à la CIPEL (coordonnées ci-dessous) et téléchargé sur: cipel.org/sp/IMG/pdf/JardinNaturel_A4_100dpi.pdf

CIPEL - Commission internationale pour la protection des eaux du Léman

T 022 363 46 69

cipel@cipel.org

ACW - Changins - Bâtiment DC

Route de Duillier | Case postale 1080 | 1260 Nyon 1

Insectes

Sur le domaine privé

Les propriétaires dont les parcelles sont envahies par des animaux nuisibles doivent s'adresser aux entreprises spécialisées: bûcherons (chenilles), dératisation (guêpes et frelons), désinfection (autres insectes).

Sur le domaine public (parcs, chaussées, écoles, etc.)

S'adresser directement à la commune ou aux pompiers. Pour les essaims d'abeilles uniquement, s'adresser directement à M. Nicolas Ebner, Inspecteur des ruchers, tél. 022 546 56 00.

Panneaux petites annonces (vente, achat, échange)

Situés à Avusy à l'arrêt Creux-du-Loup du bus J, à Athenaz face au terrain de basket et à Sézegnin à côté de la Mairie, ils permettent aux habitants de la commune de faire paraître librement des petites annonces, divisées selon les catégories «vente», «achat» et «échange».

Des cartes sont à disposition à l'intérieur des panneaux (ouverts), ainsi qu'à la Mairie. Les différentes annonces, qui devront être datées, seront enlevées après environ un mois.

Associations culturelles

Biblio'dul

Mme Sylvie Enggist
T 078 686 36 18 | bibliodul@gmail.com
Rte d'Athenaz 37 | 1285 Athenaz (Avusy)

Chorale paroissiale d'Avusy

M. Bernard Carrel
T 022 756 12 04
Route de Bellegarde 27 | 1284 Chancy

Expositions de La Laiterie

Mme Elsbeth Meyer
T 022 756 13 64
Rte de Grenand 62 | 1285 Sézegnin

20

Fanfare «Les Cuivres de Grenand»

M. Philippe Iseli, président
T 022 756 31 66
Route d'Avusy 32 | 1285 Avusy

Groupement pour «Le Feuillu»

M. Yves Bondi, président
T 022 756 17 76
Rte d'Athenaz 31 | 1285 Athenaz (Avusy)

La compagnie Saint-Charles

Mme Elizabeth Golay, président
Mme Julie Grandjean, secrétaire
T 022 756 00 21 | www.cie-st-charles.ch
Rue du Faubourg 9 | 1286 Soral

Promotion de la culture : ArThenaz

Mmes Muriel Magnin & Tamara Védrine, présidentes
Rte d'Athenaz 9 | 1285 Athenaz (Avusy)

Sociétés d'animation

Amicale des sapeurs-pompiers

M. Eric Gardi, président
T 079 214 38 67
Chemin du Cannelet 79 | 1285 Avusy

Association «La Jeunesse d'Avusy»

M. Antoine Cadoux, président
T 078 612 73 34 | jeunesseavusy@gmail.com
Route de Forestal 56 | 1285 Athenaz (Avusy)

Association «Les Pétardiers»

M. René Jemmely, président
T 022 756 36 22
Chemin des Plantées 5 | 1285 Sézegnin

Des fleurs avant le pain

Soutien ponctuel aux personnes âgées et/ou exclues
Mme Françoise Spahr
T 022 756 15 62 | M 079 690 21 91
Chemin du Moulin-de-la-Grave 7A | 1285 Avusy

La Confrérie

M. Dylan Frossard, président
T 022 756 11 41
Chemin des Quoattes 3 | 1285 Avusy

Les Fenêtres de l'Avent

Mme Sandra Berthoud
T 022 369 00 79
Mme Sophie Dorfliger
T 022 756 06 46

Société de pêche et de mycologie «La Loutre»

M. Stéphane Beck
 T 022 756 43 46
 Route du Creux-du-Loup 49bis | 1285 Sézegnin

Union des dames paysannes

Mme Joëlle Guichon, cheffe de groupe
 T 022 756 11 32
 Chemin de Cusinand 3 | 1285 Athenaz (Avusy)

La TIC

M. Thierry Moreno, président
 T 079 791 01 81 | info@zimprotherapeutes.ch
 Ch. des Quoattes 87 | 1285 Avusy

Sociétés sportives

Amicale de la pétanque d'Avusy

M. Gilbert Buchs
 T 022 756 23 93
 Chemin de Cusinand 46 | 1285 Athenaz (Avusy)

Avusy roule (cyclisme et VTT)

M. René Jemmely
 T 079 606 30 60

Club de badminton

M. Marco Hessels, président
 T 022 756 03 76
 Route de Sézegnin 45B | 1285 Sézegnin

Club de volley-ball «Les manchots»

Mme Jacqueline Iseli
 T 022 756 31 66
 Route d'Avusy 32 | 1285 Avusy

Dance aérobics

Mme Carmen Buser
 T 022 756 37 21
 Route de Forestal 57 | 1285 Athenaz (Avusy)

Nordic walking

Mme Daniëla Kopp
 T 079 401 67 75
 Chemin des Traversins 44 | 1285 Sézegnin

Rugby-club Avusy

M. Damien Terrier, président
 T 079 212 81 18

Rugby-club Avusy, Ecole de Rugby

M. Alan Kolly
ecolederugby@rcavusy.ch

Groupes politiques

Entente – Unis pour Avusy

M. Olivier Goy
 T 022 756 32 44
 Route d'Avusy 30 | 1285 Avusy

Les Indépendants

M. René Jemmely
 T 022 756 36 22
 Chemin des Plantées 5 | 1285 Sézegnin

Attelages – Écuries

Location de calèches

Les Attelages du Genevois

Mme Marie-Luce Schaller

Route de Sézegnin 24 | 1285 Athenaz (Avusy)

T 022 756 24 21 | schallerluce@vtxnet.ch

Pension pour chevaux

Ecurie d'Avusy

Route de Chancy 439 | 1285 Athenaz (Avusy)

T 022 756 31 34

Entreprises du bâtiment

Architecte

ADAA Architectes Associés

M. Antonio Arminio

Rue des Moraines 18 | 1227 Carouge

T 079 823 05 53 | adaa.architectes@bluewin.ch

Serrurerie, constructions métalliques

Balz Metal SA

M. André Balz

Chemin de Cusinand 9 | 1285 Athenaz (Avusy)

T 022 756 31 00 | M 079 220 07 73

andre@balzmetal.ch | www.balzmetal.ch

Ventilation – Climatisation

BVB Energies SA

Route de Saint-Julien 275 | 1258 Perly

T 022 771 07 72 | bvb@safemail.ch

Menuiserie

M. Axel Bovier

Route du Creux-du Boisset 59 | 1285 Athenaz (Avusy)

T/F 022 756 17 91

abovier@bluewin.ch

Entreprise du bâtiment, cuisines, salles de bains et rangements

C.-A. Meyer SA

M. Claude-André Meyer

Route de Forestal 53 | 1285 Athenaz (Avusy)

T 022 756 33 61 | F 022 756 11 13

Quincaillerie (ferrements, visserie, artillage)

H. Zahnd & Cie

M. Hubert Zahnd

Bd Helvétique 30 | 1207 Genève

T 022 736 95 51

Expertise et maîtrise d'œuvre dans le domaine du bâtiment, notamment amiante, traitement antiparasitaire et nettoyage

IBS

Sylvie et Pascal Magnin

Chemin des Quoattes 7C | 1285 Athenaz (Avusy)

T 022 797 07 06

Nettoyage, Parquets

Irisnet Sàrl

Mme Luigia Arminio

Rue des Moraines 18 | 1227 Carouge

T 022 792 55 82

irisnet@bluewin.ch | www.irisnet-nettoyage.ch

Maçonnerie, carrelage et travaux divers

Maçonnerie Grandjean Y.

Case postale 25 | 1285 Athenaz (Avusy)

T 079 756 24 49

Ingénieurs civils

Nossob.ch Ingénieurs civils Sàrl

M. Claude Bosson

Route de Sézegnin 39 | 1285 Athenaz (Avusy)

T 079 625 01 74

Entreprise de chauffage : mazout, gaz, bois,
pompe à chaleur, capteur solaire

Otto Chauffage

M. Sébastien Gautschi

Route de Grenand 60A | 1285 Athenaz (Avusy)

T 022 756 12 52

ottochauffage@bluewin.ch

Menuiserie - Ébénisterie

René Jemmely Sàrl

Route de Saint-Julien 255 | 1258 Perly

T 022 771 44 74 | M 079 606 30 60

rjemmely@bluewin.ch

Vente et pose de menuiserie, parquets, carrelage

Renovag Sàrl

M. Alain Grandjean

Chemin des Fiolages 34 | 1285 Athenaz (Avusy)

T 079 668 76 15

al.grandjean@bluewin.ch

www.renovag-sarl.ch

Efficienc e énergétique (minergie, installation solaire
thermique, installation photovoltaïque)

SCIB SA

M. Christian Etienne

Chemin de la Combe 8 | 1285 Athenaz (Avusy)

T 022 342 42 62 | F 022 342 22 72

cetienne@scib.ch

Entreprise générale

Total Services

M. Alexandre Iseli

Route de Frontenex 100 | 1208 Genève

M 076 378 13 95

info@totalservices.ch

Menuiserie - Charpente (intérieur et extérieur) :

Portes, fenêtres, agencement, réfection de toiture,
isolation, couverture, aménagement des combles,
escaliers, etc.

Schlatter SA

Route de Grenand 13 | 1285 Athenaz (Avusy)

T 022 756 16 18 | F 022 756 17 52

schlatter-sa@bluewin.ch

Tous services aux particuliers et petites entreprises. Tous
travaux domestiques, aménagements intérieurs, électricité,
plomberie, menuiserie, parquet, carrelage.

OIWorks, Olivier von der Weid

Route de Sézegnin 63 | 1285 Sézegnin

M 079 248 24 43

olivier@olworks.ch | www.olworks.ch

Chambres d'hôtes

Location de roulottes, balades à vélo, produits de la ferme

L'Instant Roulotte

Mme Elodie Buloz

Route des Allues 100 | 1285 Athenaz (Avusy)

T 078 926 73 31

info@linstantroulotte.ch

Comptabilité, gestion informatique

Comptabilité, gestion financière, informatique et formation

Mme Sylvie Balti

Chemin du Cannelet 67 | 1285 Athenaz (Avusy)

T 022 756 20 91

s-balti@hotmail.com

Dépannage informatique.

OIWorks, Olivier von der Weid

Route de Sézegnin 63 | 1285 Sézegnin

M 079 248 24 43

olivier@olworks.ch | www.olworks.ch

Conseil aux entreprises

La Maison des Equilibres

M. Yvan Constantin

T 079 609 33 89

info@maison-equilibres.ch

Pixe Sàrl

M. Denis Lattion

Chemin de la Combe 4 | 1285 Athenaz (Avusy)

T 079 500 67 93

info@pixe.ch | www.pixe.ch

Courtier en assurances

iXpertaS Sàrl

M. Ludovik Veillet

Bd Saint-Georges 66 | 1205 Genève

T 022 301 20 20

info@ixpertas.com | www.ixpertas.com

Carrosserie et mécanique

Carrosserie Agu SA

M. Jean-Pierre Agu

Route de Verbois 9 | 1288 Aire-la-Ville

T 022 343 43 22 | F 022 300 13 64

agu-freres@span.ch | www.carrosserieagu.ch

Jérôme Dupont

Chemin des Grands-Buissons 21 | 1233 Bernex (Sézenove)

T 022 757 38 44 | M 079 433 03 94

Enseignement

Cours d'anglais ludiques pour enfants entre 2 et 10 ans

Kids English World

Mme Jaspers Herzer Laurelle

Lieu des cours : salle communale de Cartigny

T 078 842 57 55

www.kidsenglishworld.com

Fiduciaire

Exploitation d'un bureau fiduciaire, tenue de comptabilité, établissement de déclarations fiscales, révisions

ACP Fiduciaire

Mme Anne-Claude Pellein
Route d'Avusy 29bis | 1285 Athenaz (Avusy)
T 022 756 08 45 | M 079 600 97 22 | F 022 756 08 46
acpellein@bluewin.ch

Tenue de comptabilités. Fiscalité de sociétés et de personnes physiques. Décompte de TVA. Gestion de salaires. Tous mandats fiduciaires

Agence Fiduciaire & Fiscale

M. Giacomo Paglia
Chemin des Traversins 33 | 1285 Athenaz (Avusy)
T 022 756 17 17 | F 022 756 27 72

Graphisme

Graphic design, motion design, type design

Empreinte Graphique

M. Jan Slettenhaar
Chemin des Traversins 4 | 1285 Athenaz (Avusy)
M 079 344 30 54
jan.slettenhaar@gmail.com

Graphisme Et Caetera

Mme Tamara Védrine Grandjean
Route d'Athenaz 9 | 1285 Athenaz (Avusy)
M 078 809 01 29
tamara.et-caetera@bluewin.ch

Informatique

Support, dépannage et conseil en informatique, bluewin TV, création site web et identité virtuelle

Ojtech

M. Olivier Jungo
Case postale 7 | 1285 Athenaz (Avusy)
M 078 948 34 15 | support@ojtech.ch | www.ojtech.ch

Immobilier

Recherche de biens immobiliers

Mme Véronique Lattion

Chemin de la Combe 4 | 1285 Athenaz (Avusy)
M 079 606 04 72 | vero@vgl-immo.ch | www.vgl.immo.ch

Conseil en informatique bancaire, implémentation et intégration de logiciels bancaires, conduite de projets
SGEM Consulting Sàrl

M. Sébastien Gemes
Route du Creux-du-Loup 43 | 1285 Athenaz (Avusy)
T 022 756 42 76 | M 079 272 68 35 | F 022 756 42 18
gemess@sgem.ch

Maraîcher

Coopérative de production de légumes biologiques
Les Jardins de Cocagne

M. Claude Mudry
Chemin des Plantées 66 | 1285 Athenaz (Avusy)
T 022 756 34 45 | F 022 734 28 36
cocagne@cocagne.ch | www.cocagne.ch

Parcs et jardins

Création et entretien de parcs et jardins

DT Jardins SA

M. Damien Terrier

Route d'Athenaz 7 | 1285 Athenaz (Avusy)

M 079 212 81 18

damienterrier92@gmail.com

Jardins et maçonnerie

M. Pierre Mermoud

Route de Sézegin 69 | 1285 Athenaz (Avusy)

M 078 705 67 35

pmermoud@bluewin.ch | pmermoud.wix.com/monsie

Equipement et machines de jardin

Meytam SA

M. Pierre Tamborini

Route de Chancy 414 | 1237 Avully

T 022 756 33 06 | M 079 818 37 87

pierre.tamborini@meytam.com | www.meytam.com

Photos

Photo Studio

M. Fabien Cruchon

Rue des Bossons 88 | 1213 Petit-lancy

T 022 870 18 88 | F 022 870 18 89

photo@cruchon.ch

Restauration

Café d'Avusy « Chez Casa »

Yves et Catherine Casanova

Route d'Avusy 16 | 1285 Athenaz (Avusy)

T 022 756 26 70 | www.restaurant-cafe-avusy-chez-casa.ch

Au Renfort

Martine et Laurent Garrigues

Route du Creux-du-Loup 19 | 1285 Athenaz (Avusy)

T 022 756 12 36 | F 022 756 33 37

info@renfort.ch | www.renfort.ch

Sculpture et taille de pierre

Taille de pierre – création – construction

M. Fabien Goy

Route d'Avusy 26 | 1285 Athenaz (Avusy)

M 079 575 67 16 | fabgoy93@gmail.com

Artiste – Sculpteur

M. Luc Tiercy

Chemin de Néry 26 | 1285 Athenaz (Avusy)

M 079 417 08 27 | tiercy@tiercy.ch | www.tiercy.ch

Tentes et chapiteaux

Location de chapiteaux et matériel de fêtes

Party Partners SA

M. Yves Grandjean

Route de Cartigny 17 | 1236 Cartigny | info@party-partner.ch

Thérapie et bien-être

Réflexologie, massages, thérapeute agréée ASCA

M. Dominique Mudry

Route d'Avusy 11 | 1285 Athenaz (Avusy)

M 079 775 20 80

d.mudry@bluewin.ch

Massage, relaxation, bien-être; thérapeute agréée ASCA

Soremasse

Mme Sophie Dörfliger

Route du Creux-du-Loup 36 | 1285 Athenaz (Avusy)

M 078 882 99 66

soremasse@bluewin.ch

Facebook: SoRéMasse Réflexologie Massages

Shiatsu

Mme Tamara Védrine Grandjean

Route d'Athenaz 9 | 1285 Athenaz (Avusy)

M 078 809 01 29

tamara.et-caetera@bluewin.ch

Traduction

Traducteurs Adaptateurs Genève TAG & Cie

Mme Kira Soulier Mabillard

Chemin Cusinand 22 | 1285 Athenaz (Avusy)

T 022 756 36 70 | F 022 756 36 61

tag2002@bluewin.ch

Vins

Dégustation - Vente au caveau

Domaine de Champlong

Fam. André Lauper

Chemin du Cannelet 57 | 1285 Athenaz (Avusy)

T 022 756 27 89 | andre.lauper.vin@bluewin.ch

Dégustation - Vente au caveau

Domaine des Graves

M. Nicolas Cadoux

Route de Forestal 56 | 1285 Athenaz (Avusy)

T 022 756 28 81 | F 022 756 26 38

domainedesgraves@domainedesgraves.ch

www.domainedesgraves.ch

Vigneron - Encaveur

Cave des Baillets

Mme Sandra Cartier et M. Sébastien Gros

Route des Baillets 54 | 1281 Russin

T 022 754 14 97 | info@cavelesbaillets.ch

Dégustation - Vente (sur rendez-vous)

M. Christian Guyot, vigneron-encaveur

Caveau de dégustation :

Rue de Bernex 2776 | 1233 Bernex

M 076 211 42 52 | www.vins-guyot.ch

Vente - Dégustation sur rendez-vous

I.V.E. by Yves Sàrl

M. Yves Stadler

Route du Creux-du-Loup 3 | 1285 Athenaz (Avusy)

M 076 517 19 64 | ivebyyves@bluewin.ch

Si vos données sont incorrectes ou si votre entreprise ne figure pas dans le présent index, merci de contacter la Mairie.

AVUSY.CH

ÉDITION 2018

