



SCHLOSS EINSTEIN



Pressemappe Staffel 24





Inhalt

Kurzprofil

Stimmen der Programmmacher*innen

24. Staffel

Leni & Cäcilia | Flora, Rosa & Reena

Anton & Moritz | Bela, Badu & Viktor

Pawel, Sibel & Chiara | Hermann & Gustav


Paul, Finja & Joyce | Pia Pigalke kehrt zurück!

Constanze von Blumenberg & die Alumni | Einsteins Lehrer*innen

Jubiläum 1.000 Folgen

Besetzung | Stab

Impressum



Kurzprofil Schloss Einstein

„Schloss Einstein“ feiert ein ganz besonderes Jubiläum dieses Jahr. Denn mit der Mystery-Staffel 24 erreicht die beliebte deutsche Kinderserie die 1.000. Folge. Dieser besondere Anlass wird mit Gastauftritten ehemaliger Darsteller*innen, die über die Staffel hinweg in ihre alten Einstein-Rollen zurückkehren, gefeiert. Ein großes Geheimnis und ein großes Finale versprechen Spannung, Abenteuer und jede Menge Einstein-Feeling auf dem Weg zur 1.000. Folge.

Ab 16. April 2021 sind die 26 neuen Folgen montags bis freitags um 14:35 Uhr bei KiKA sowie auf kika.de und im KiKA-Player zu sehen. Die Jubiläumsfolge zum Staffelfinale wird am 21. Mai bei KiKA gezeigt.

Ganz im Sinne einer „Schloss Einstein“-Serienoffensive werden die ersten Folgen der neuen Staffel „Online First“ ab 16. April abrufbar sein. Auch mit weiteren Angeboten, wie der Webserie „Schloss Einstein – Erwachsene allein zu Haus“ (KiKA) und „Rikes Laberbuch“ (MDR) auf kika.de können Kinder ins Einstein-Universum eintauchen. Einen Blick hinter die Kulissen gibt es mit KiKA-Moderatorin Jessica Schöne in der Talkrunde „Secrets of Schloss Einstein“ (KiKA). Ende Mai sind die Folgen auf kika.de und im KiKA-Player zum Abruf bereit.

Die erfolgreiche Kinderserie wird seit 1998 bei KiKA ausgestrahlt und ist eine Produktion der Saxonia Media Filmproduktionsgesellschaft mbH im Auftrag der ARD unter Federführung des Mitteldeutschen Rundfunks für und in Ko-Produktion mit dem Kinderkanal von ARD und ZDF.

mdr®

KiKA
von ARD und ZDF

SAXONIA®
MEDIA

Stimmen der Programmacher*innen



Klaus Brinkbäumer
Programmdirektor MDR

„ ‚Schloss Einstein‘ gehört zu den prägenden Marken des öffentlich-rechtlichen Kinderfernsehens. Zwei Kindergenerationen sind damit erwachsen geworden. Jetzt steht die 1.000. Folge an. Was für ein Erfolg! Die Serie funktioniert über diese lange Zeit, weil ‚Schloss Einstein‘ es schafft, immer wieder zu überraschen und neue Impulse zu setzen. Das Gespür für Themen, die die Heranwachsenden wie die Gesellschaft generell umtreiben, ist eine der Säulen. Die Zweite ist der Wagemut. So wird auch die 24. Staffel mit ihrem großen Finale eine besonders spannende. Wir wagen uns in das Genre Mystery hinein. Und dabei dürfen sich die jungen und alten Fans auf ein Wiedersehen mit zahlreichen starken Charakteren aus früheren Staffeln freuen.“



Dr. Astrid Plenk
Programmgeschäftsführung KiKA

„Die erfolgreiche Kinder- und Jugendserie ‚Schloss Einstein‘ mit ihren jungen, talentierten Protagonist*innen und fesselnden und bewegenden Geschichten ist bei KiKA zu Hause. Jahr für Jahr vergrößert sich kontinuierlich die Fan-Gemeinde und Reichweite. Ob linear, auf kika.de oder im KiKA-Player – beliebt sind die Geschichten rund um Schule und Internatsleben, die inzwischen auch neue Formen als Webserie, Webspecials oder als erste fiktionale 360°-VR-Folge für Kinder finden. Das macht immer wieder neugierig! Wir sind gespannt, freuen uns über den großen Zuspruch und sagen: Für alles, was aus dem ‚Schloss Einstein‘-Kosmos kommt, ist KiKA gern das Zuhause!“



Anke Lindemann

Redaktionsleitung Kinder und Familie MDR

„1.000 Folgen ‚Schloss Einstein‘ – ein rekordverdächtiger Erfolg im deutschen Kinderfernsehen! Besonders im letzten Jahr eine so spannende Staffel mit einer wunderbaren Jubiläumsfolge auf die Beine zu stellen, ist eine großartige Leistung. Vor wie hinter der Kamera wird seit jeher der ‚Schloss Einstein‘-Kosmos von Zusammenhalt, Liebe, Freundschaft und Abenteuer geprägt. Diese Attribute machen die Serie aus und bewegen Zuschauer*innen - neue wie alte, die teilweise noch nach über 20 Jahren unseren Geschichten folgen.“



Sven Sund

Geschäftsführer und Produzent Saxonia Media

„Mich freut besonders, dass bei ‚Schloss Einstein‘ seit Jahren junge Berufseinsteiger*innen und erfahrene Kreative gemeinsam an der Serie arbeiten und gegenseitig voneinander profitieren. Nicht zuletzt macht diese Mischung in allen Gewerken - von talentierten Jungschauspieler*innen bis zum Produzententeam - den Erfolg der Serie aus. So gibt es z.B. Autor*innen, Regisseur*innen, Kameraleute und Mitarbeiter*innen in der Produktion, die bei ‚Einstein‘ ihre Filmkarrieren starteten. Und bei den Kindern gibt es neben denen, die hier den Grundstein für eine Laufbahn vor der Kamera legten, auch einige, die in ihrem Berufsleben in Bereiche hinter der Kamera wechselten.“





Staffel 24

Gleich zu Schuljahresbeginn wird der Stundenplan der Einsteiner*innen durch ein neues Unterrichtsmodul total auf den Kopf gestellt. Doch wieso dürfen nicht alle mitmachen, und was hat es mit der neuen Lehrerin auf sich?

Ein digitaler Mobbingfall trifft das Einstein und die Lösung liegt überraschend schnell auf der Hand: Pia Pigalke. Sie war selbst einst Schülerin am Albert-Einstein-Gymnasium und leitet jetzt ein erfolgreiches Start-Up mit dem Spezialgebiet Cyber Security. In ihrem Unterrichtsmodul „Internet und Sicherheit“ soll sie ihr Wissen mit den Einsteiner*innen teilen. Doch aus unerklärlichen Gründen dürfen nicht alle Schüler*innen teilnehmen. Ein Riss geht durch die Schülerschaft und plötzlich gibt es zwei Lager. Für eine kleine Einstein-Gruppe ist klar, das Chaos kam mit dieser Frau Pigalke und sie wollen der Sache auf den Grund gehen. Doch das weiß die smarte Ex-Einsteinerin zusammen mit ihrer besten Freundin Constanze von Blumenberg zu verhindern. Welche Geheimnisse verbergen die Zwei und was haben sie am Einstein wirklich vor?

Auch die Neuzugänge sorgen für Wirbel am Einstein. Sportler Bela kümmert sich lieber um den richtigen Beat als um Rekorde auf der Tartanbahn und an Joyces Karatetechnik muss noch gefeilt werden. Dafür kann Superhirn Paul bei fast jedem Thema auftrumpfen. Für Tänzer und Ordnungsliebhaber Gustav könnte es hingegen manchmal etwas weniger chaotisch laufen. Und schließlich findet auch die zurückhaltende Chiara nach einigen Hindernissen ihren Platz am Einstein.



Leni & Cäcilia

Das Traumpaar am Einstein sind und bleiben LECILIA – Leni und Cäcilia. Die erste Liebe ist wunderschön und voller Entdeckungen. Sportskanone Cäcilia steckt ihre Energie in die Läuferstaffel und Zirkuskind Leni unterstützt als größter Fan und treueste Zuschauerin. Dass das Cäcilia ab und an einengt, kann sich Leni überhaupt nicht vorstellen. Die Beiden stehen vor der schwierigen Aufgabe, einen gemeinsamen Rhythmus zu finden. Ob sie das schaffen werden?



Flora, Rosa & Reena

Wer hätte gedacht, dass die impulsive Flora, die im letzten Schuljahr um jeden Preis weg vom Einstein wollte, nun als Schüler-sprecherin kandidiert? Nicht mal Flora selbst, aber als Übung im Modul „Internet und Sicherheit“ lässt sich Flora auf den Spaß ein... Die Freundschaft zu Rosa leidet ein wenig unter dem Wahlkampf und unter Floras Begeisterung für das Modul. Vor allem, da Rosa in diesem Schuljahr ganz schön viel Jungs-kram mit ihrer besten Freundin zu besprechen hätte. Schade, dass Rosa keine Insiderin ist. Für Diplomaten-Tochter Reena ist klar: Im Modul ist ausschließlich die Elite. Und zu der gehören sie und Flora. Eigentlich die beste Basis für eine tolle Mädchenfreundschaft, denkt Reena. Doch sie muss feststellen, dass dazu mehr gehört als ein gemeinsamer Stundenplan.





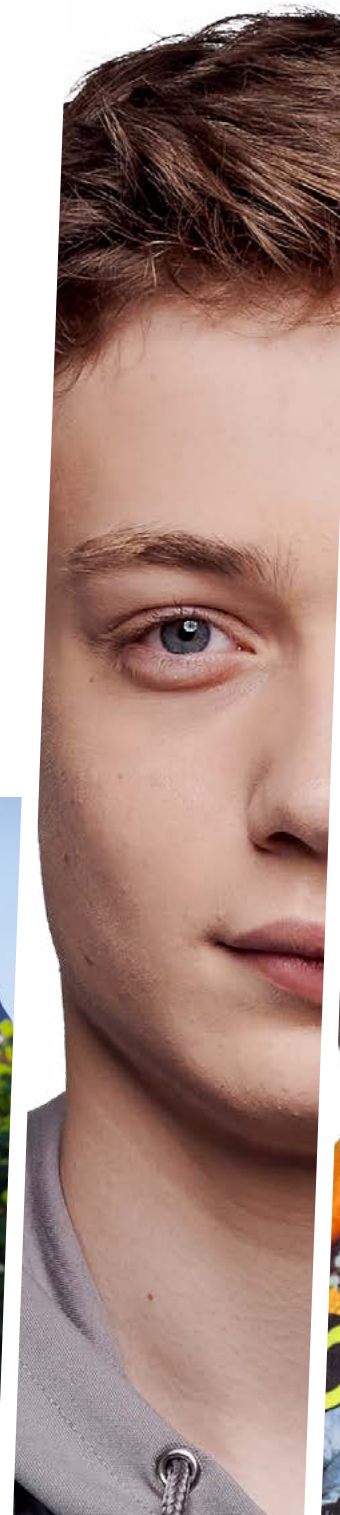
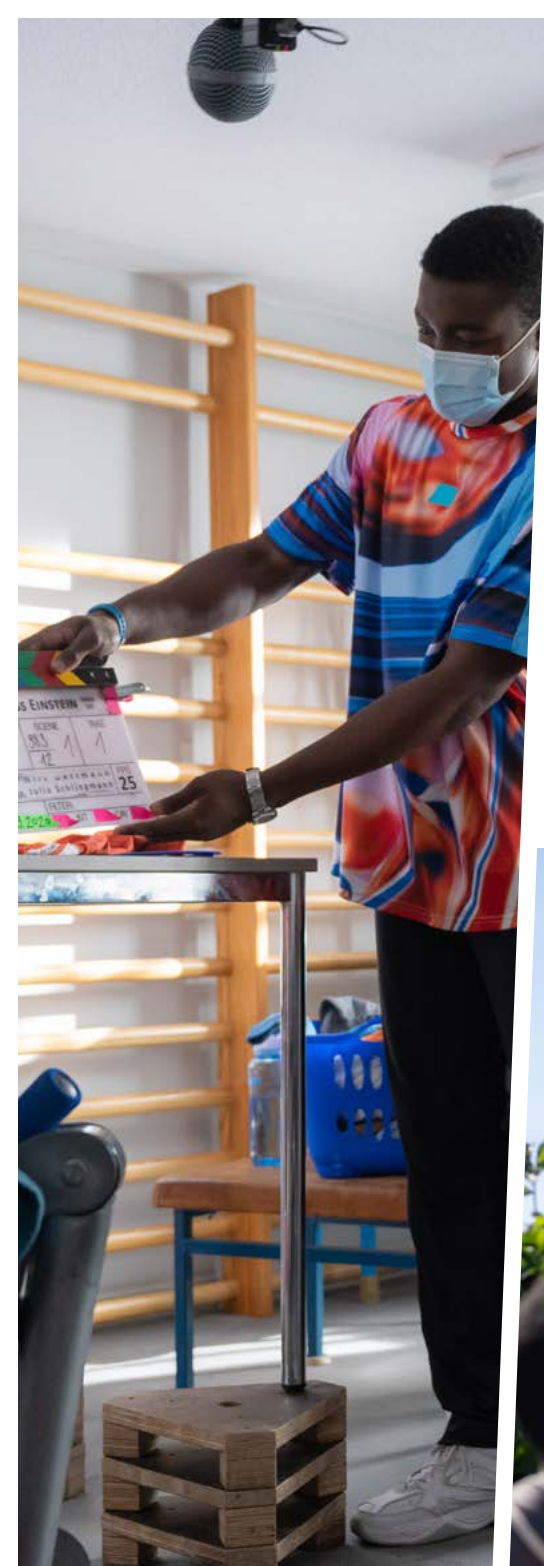
Anton & Moritz

Moritz hat in diesem Jahr große Ambitionen: Er möchte Schülersprecher werden! Diesem Ziel steht allerdings seine Position als Chefredakteur seiner geliebten Schülerzeitung, dem X-Press, im Weg. Zum Glück unterstützt ihn Anton tatkräftig mit seinen Ideen. Das findet dessen Vater, Sportkoordinator Hauser, toll, denn der strotzt nur so vor Stolz auf seinen Sohn. Nervig für Anton, der einfach unbefangene Zeit mit seinem Vater verbringen möchte, während dieser versucht, 13 Jahre im Schnelldurchlauf nachzuholen ...



Bela, Badu & Viktor

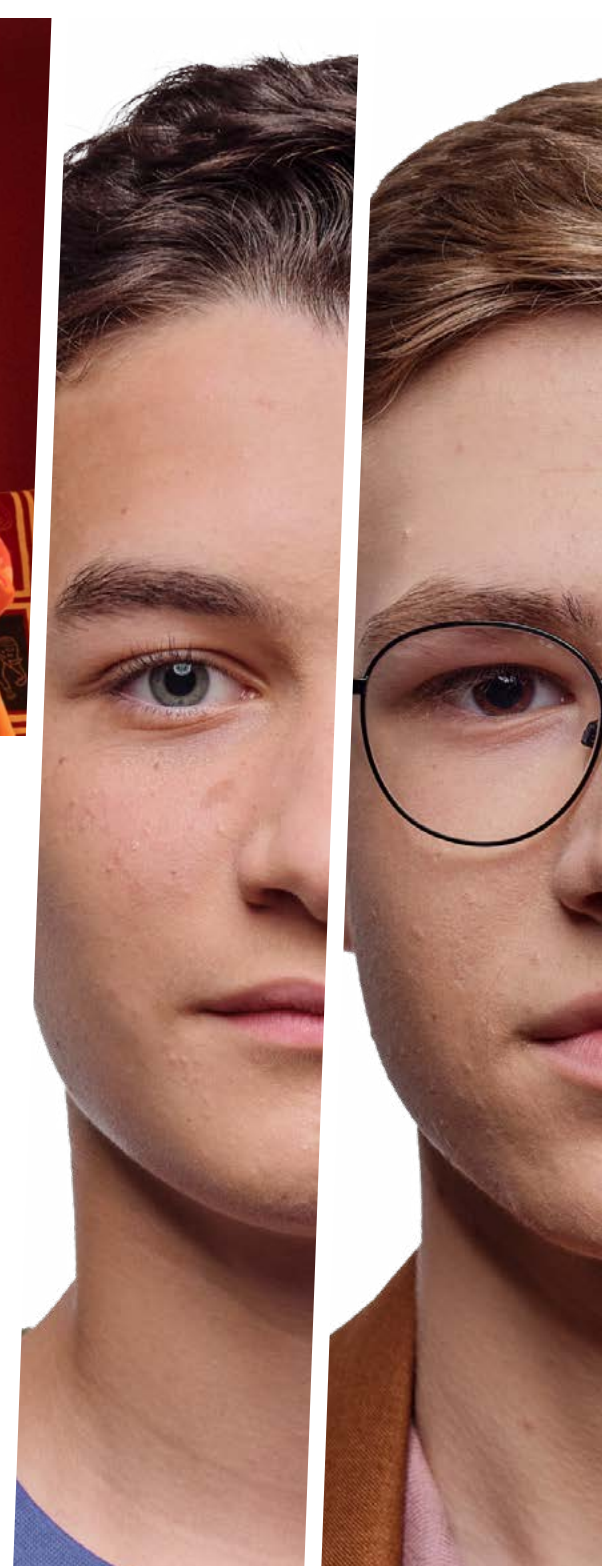
Neuzugang Bela sorgt am Einstein in diesem Jahr nicht nur für gute Stimmung, sondern auch für die richtigen Beats! Alle sind hin und weg, denn Bela ist einfach ein cooler Typ, der es gerne krachen lässt. Belas lockere Art und seine Musik schätzt auch Staffelläufer Viktor. Die Beats fließen direkt in Viktors Beine, die plötzlich nicht mehr nur laufen, sondern auch tanzen wollen. Tanzen und die Lauf-Staffel unter einen Hut zu bringen, wird eine Herausforderung für Viktor. Parcours-Talent Badu ist dagegen total fokussiert und macht sich als Läufer und Coach um die Staffel verdient. Ob das gut gehen kann? Chef und Kumpel in einem...



Pawel, Sibel & Chiara

Auch nach den Sommerferien sind Karate-Ass Sibel und Pawel verliebt wie eh und je. Die Zeit könnte so schön sein – wäre da nicht dieses blöde Modul, das den beiden einen Strich durch die Rechnung macht. Die Gruppe der Insider spaltet nicht nur die Schülerschaft, sondern auch das Paar. Da hat es selbst Sonnenschein Chiara schwer, ihre Mitmenschen aufzuheitern. Chiara liebt Manga und ist ein Ruhepol, der von innen strahlt. Sie hat eine Antenne für Schwingungen und schafft es, Menschen zusammen zu bringen, die stur aneinander vorbei gehen.





Hermann & Gustav

Das Schuljahr startet mit einem ziemlich heftigen Rückschlag für Spaßkanone Hermann. Sowohl Prank-Buddy Jona als auch Hobby-Astronom Pit haben das Einstein verlassen. Aus dem Trio ist eine One-Man-Show geworden. On top bekommt er noch diesen pingeligen Tänzer Gustav ins Zimmer. Gustav und er leben auf zwei Planeten und so verhalten sie sich auch. Der Ordnungsfreak Gustav erstellt Putzpläne, richtet Betten und Schränke aus und wirft Hermanns olle Socken einfach weg. Das Zusammenleben wird gar nicht so einfach, denn der Streichekönig und der Pedant könnten nicht unterschiedlicher sein.



Paul, Finja & Joyce

Neuzugang Paul trifft mit einem Strahlen am Einstein ein. Er ist ein echtes Rudeltier und er redet gern. Er hat auch viel zu sagen, denn Paul hat ein unendliches Gedächtnis. In Zirkuskind Finja findet er die perfekte Verbündete. Denn Paul weiß zwar viel, kann sein Wissen aber nicht anwenden, das kann Finja umso besser. Gemeinsam sind sie unschlagbar, bis sie einem Geheimnis nachspüren und sie einen Bodyguard brauchen. Joyce ist dafür genau die Richtige. Sie kann sogar Karate. Einziges Problem: Die toughie Joyce vertraut nur sich selbst. Als Pflegekind wurde sie von Familie zu Familie geschubst, bis sie ihren Weg ans Einstein fand.





Pia Pigalke kehrt zurück!

Ohne Vorwarnung an das Direktorenduo kehrt Pia Pigalke ans Einstein zurück und unterrichtet das Modul „Internet und Sicherheit“. Das Modul teilt die Einsteiner*innen in Insider und Outsider. Während es glühende Pia-Fans unter den Schüler*innen gibt, gibt es auch welche, die hinter ihrem Engagement ein Geheimnis vermuten. Die stets fröhliche und immer hilfsbereite Naturwissenschafts- und Technikliebhaberin Pia Pigalke ist zu einer selbstbewussten und erfolgreichen Start-Up-Chefin im Bereich Cyber Security geworden. Umso mysteriöser, dass sie den Fragen der Einsteiner*innen ausweicht. Warum gibt sie keine Informationen über sich selbst preis? Was verbirgt sie und kann man ihr wirklich vertrauen?





Constanze von Blumenberg & die Alumni

Pia ist nicht die einzige Ehemalige, die es in dieser Staffel zurück ans Einstein zieht. Ihre beste Freundin Constanze von Blumenberg steht ihr mit Rat und Tat zur Seite, wenn es darum geht, lästige Fragen der Direktoren zu kontern oder neugierigen Schüler*innen auszuweichen. Mit Cleverness und Charme hat sie noch jedes Ziel erreicht. Doch können es die beiden wirklich ganz allein schaffen, ihr Geheimnis zu wahren? Und welche Rolle spielen die anderen Einstein-Alumni dabei?





Einsteins Lehrer*innen

Die Lehrer*innen des Albert-Einstein-Gymnasiums haben alle Hände voll zu tun. Für Herrn Dr. Berger startet das Schuljahr mit einem Schock: Ein Mobbingvorfall trifft das Einstein. Er fackelt nicht lange und holt Ex-Einsteinerin Pia Pigalke als Lehrerin zurück. Im klassischen Berger-Style übergeht er dabei die anderen Lehrer*innen, vor allem das Direktorenduo. Dabei sind die im neuen Schuljahr schon genug gefordert. Herr Chung fühlt sich durch Pias Rückkehr übergangen. Schließlich kennt er sich ebenfalls mit Cyber Security aus. Zum Glück kann ihn Frau Stocker wenigstens in schulischen Belangen unterstützen. Neben Verwaltungsarbeit und Deutschstunden zieht es Frau Stocker dieses Jahr in den Wald. Zusammen mit Frau Holopainen betreut sie die Waldtage, die für eine Schülerin einen recht unerwarteten Ausgang nehmen.

Frau Levin beginnt das Schuljahr ebenfalls Grün, mit Pflanzenkunde. Tanzen steht derweil auf Frau Miesbachs Plan. Sie greift zum Kostüm und den passenden Accessoires und schwingt mit den Schüler*innen das Tanzbein. Herr Zech bleibt bei dem ganzen Trubel lieber im Schulgebäude und lässt seine Schüler*innen in alter Manier Lateinvokabeln auswendig lernen. Herr Hauser wünscht sich dieses Jahr auch ab und zu, dass man manche Dinge einfach auswendig lernen kann. Er möchte die verlorenen Jahre mit seinem Sohn Anton nachholen und ist dabei lange nicht so souverän wie auf der Tartanbahn. Frau Schiller hätte sicher den ein oder anderen guten Tipp, schließlich beschäftigt sie sich ständig mit den Problemen der Einsteiner*innen. Doch bis Hauser Schiller um Hilfe bittet, dauert es sicher noch ein paar weitere Schuljahre.



Jubiläum 1.000 Folgen

Schloss Einstein in Zahlen





1.000 Folgen

24 Staffeln

1.000 Folgen

25.000 Minuten

416,6 Stunden

17,36 Tage

1.000 Folgen

circa 3.750 Drehtage seit 4.Mai 1998

1.000 Folgen

181 Hauptdarsteller*innen

46 erwachsene Darsteller*innen

1.000 Folgen

31 Lehrer*innen

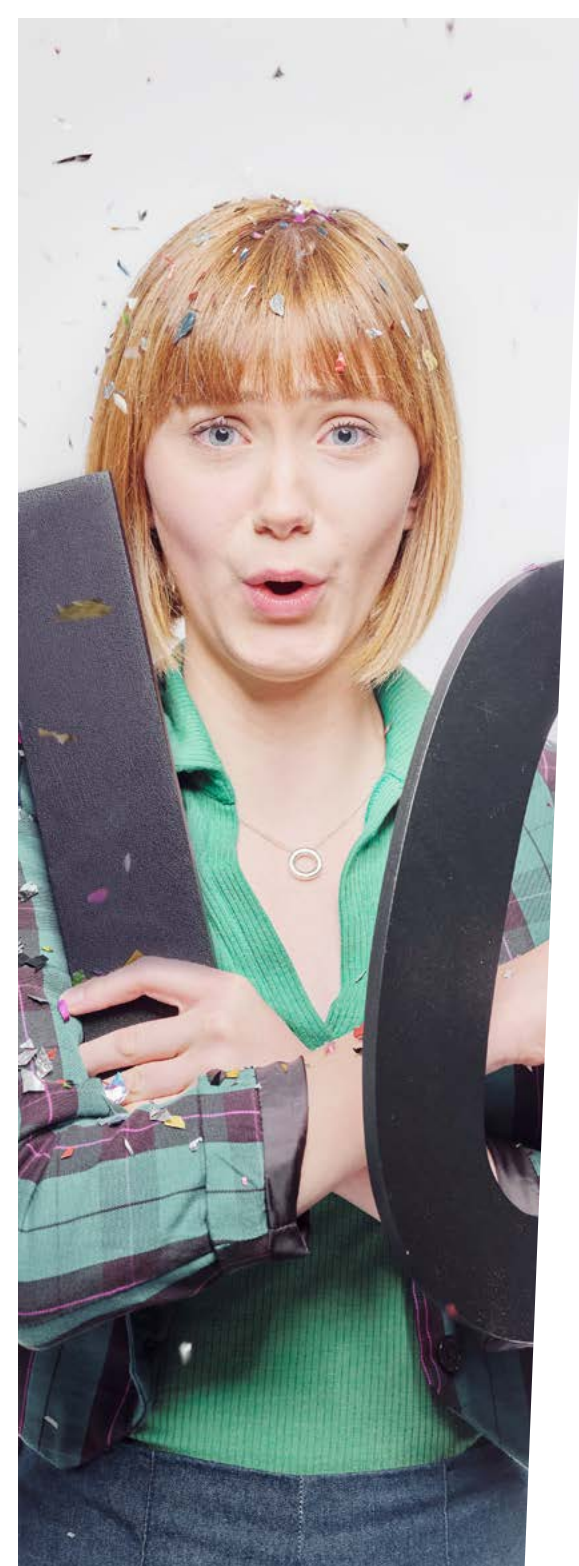
1.000 Folgen

44 Paare

1.000 Folgen

1 Hochzeit - Frau Gallwitz und Dr. Wolfert
(gespielt von Rebekka Flemming und Ludwig
Hollburg)





1.000 Folgen

592 Folgen mit Schulhausmeister Heinz August Pasulke (gespielt von Gert Schaefer) samt Doppelrolle Cousin „Tschuloga“ aus Samoa

1.000 Folgen

15 Jahre mit Robert Schupp, der seit Folge 425 Dr. Michael Berger spielt

1.000 Folgen

13 Jahre mit Liz Baffoe, die seit Folge 482 Changa Miesbach spielt

1.000 Folgen

1 Geburt – Heinz Sirius Pasulke in Folge 556, Staffel 12

1.000 Folgen

2 verschiedene Versionen des Titelsongs „Alles ist relativ“ seit Staffel 20 von Larissa Kerner davor „Die Einsteins feat. Julian“

1.000 Folgen

23 verschiedene Vorspanne

1.000 Folgen

circa 27.150 verschickte Autogrammkarten







1.000 Folgen

4 Motive „Internat“:

das Sportinternat am Drosselberg
(seit Staffel 22)

das Erfurter Schauspielhaus
(Staffel 19-21)

der STUDIOPARK KinderMedienZentrum
(Staffel 11-18, noch heute das Motiv „Schule“)

Filmstudio Babelsberg mit Jagdschloss Grunewald
(Staffel 1-10)

1.000 Folgen

circa 12kg Make-Up

1.000 Folgen

circa 273 Haargummis

1.000 Folgen

circa 1.500 Paar Schuhe

1.000 Folgen

circa 6.000 Standfotos, 5.000 Portraits und
Setfotos

1.000 Folgen

circa 36.000 Drehbuchseiten

1.000 Folgen

circa 1.000 Kilo Frühstücksbrötchen

1.000 Folgen

seit 1998 bei KiKA, und seit 2010 auch online bei KiKA.de. 2020 wurden die Folgen über 4 Mio. Mal auf KiKA.de und fast 3 Mio. Mal im KiKA-Player angeschaut

1.000 Folgen

24 Castings, zuletzt mit über 2.300 Bewerber*innen für Staffel 25 aus ganz Deutschland, Österreich und der Schweiz

1.000 Folgen

und viel prominente Unterstützung. Gastauftritte, u.a. von Moderator*innen wie Melissa Khalaj, Checker Julian, Checker Can, Rashid D Sigdi, Jess Lange, Ben Blümel, den Basketballspielern Andreas Obst, Dino Dizdarevic und Filip Stanic, Fußballerin Dzenifer Marozsan, Fernsehkoch Kolja Kleeberg, Astronaut Gerhard Thiele, Model Sarina Nowak, Influencerin Lisa Küppers, Sänger Guildo Horn und den Schauspieler*innen Kostja Ullmann, Devid Striesow, Michael Kessler, Timmi Trinks, Remo Schulze, Petra Kleinert, Uğur Ekeroglu, Renate Blume, Tim Oliver Schulz, Frederick Lau und dem Sandmännchen.

Zu den bekanntesten Ex-Einsteiner*innen zählen Josefine Preuß (Folge 129–293 als Anna Reichenbach), Paula Schramm (Folge 171–384 als Emely Busch) und Florian Wünsche (Folge 481–636 als Manuel Siewert)

1.000 Folgen

1.000 Mal „#allefüreinstein“





1.000 Folgen Schloss Einstein





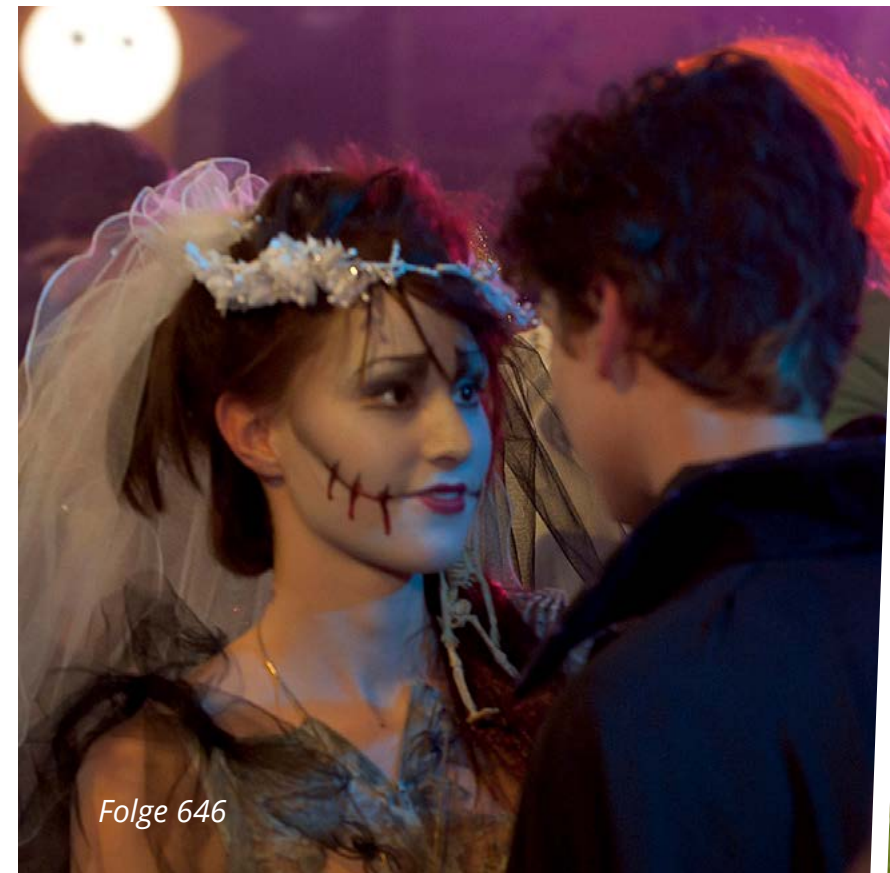
Folge 625



Folge 077



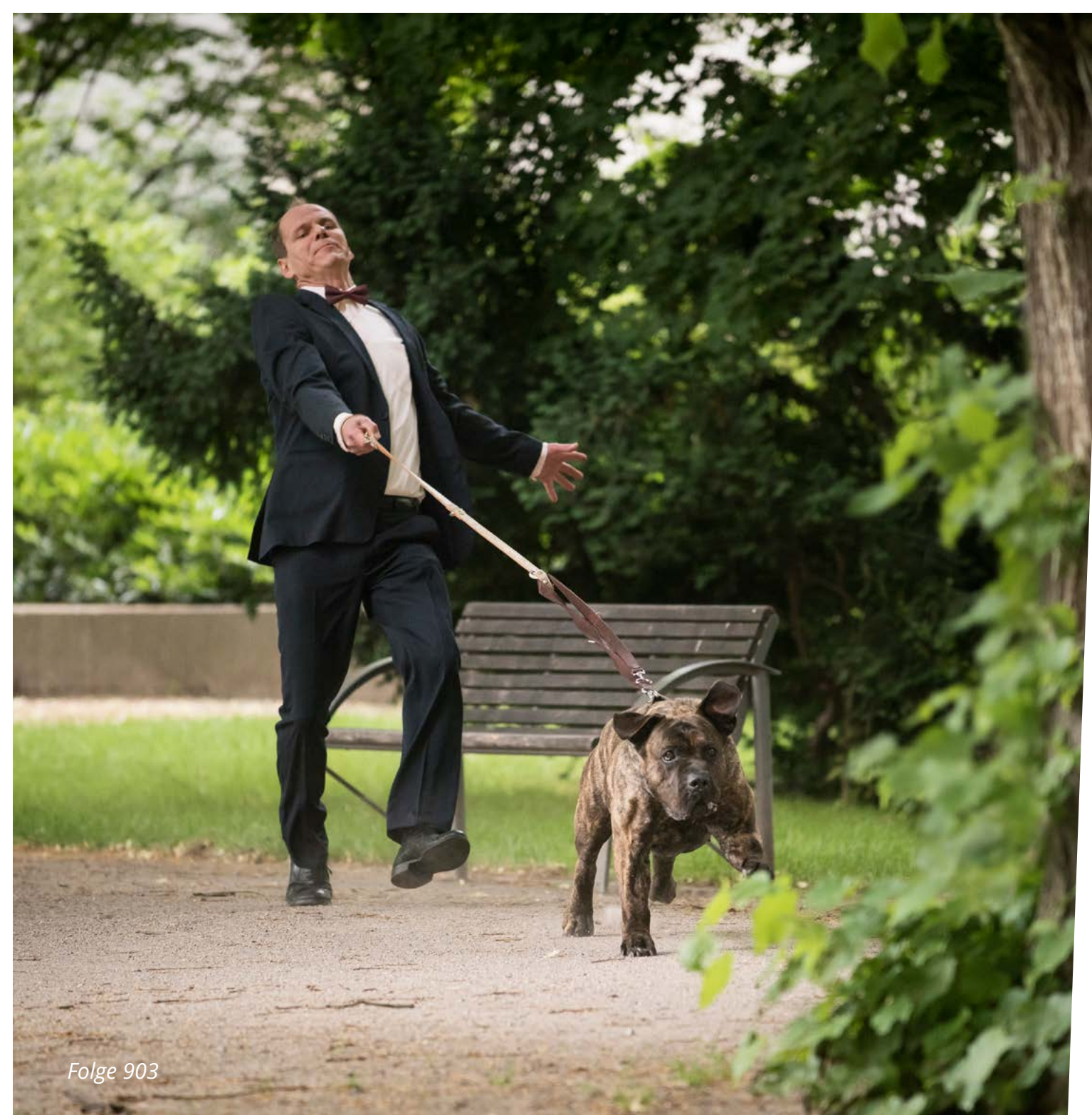
Folge 878



Folge 646



Folge 855



Folge 903

Nicole Schneider

Redaktion MDR

„ ‚Schloss Einstein‘ ist vieles und vor allem eines: Familie – vor wie hinter der Kamera und ganz besonders vor den Bildschirmen, an denen es geschaut wird. #allefüreinstein“

Ceylan Yildirim

Producerin 2006-2007

„ ‚Schloss Einstein‘ ist eine echte Wundertüte für mich. Abenteuer, Freundschaft, erste Liebe, Lernen, Staunen, Veränderung, Wachstum und ganz viel Zauber - alles drin.“



Folge 737



Folge 845



Folge 907



Folge 975



Folge 827



Folge 821



Folge 900



Folge 010



Katharina Rietz

Producerin 2007-2010

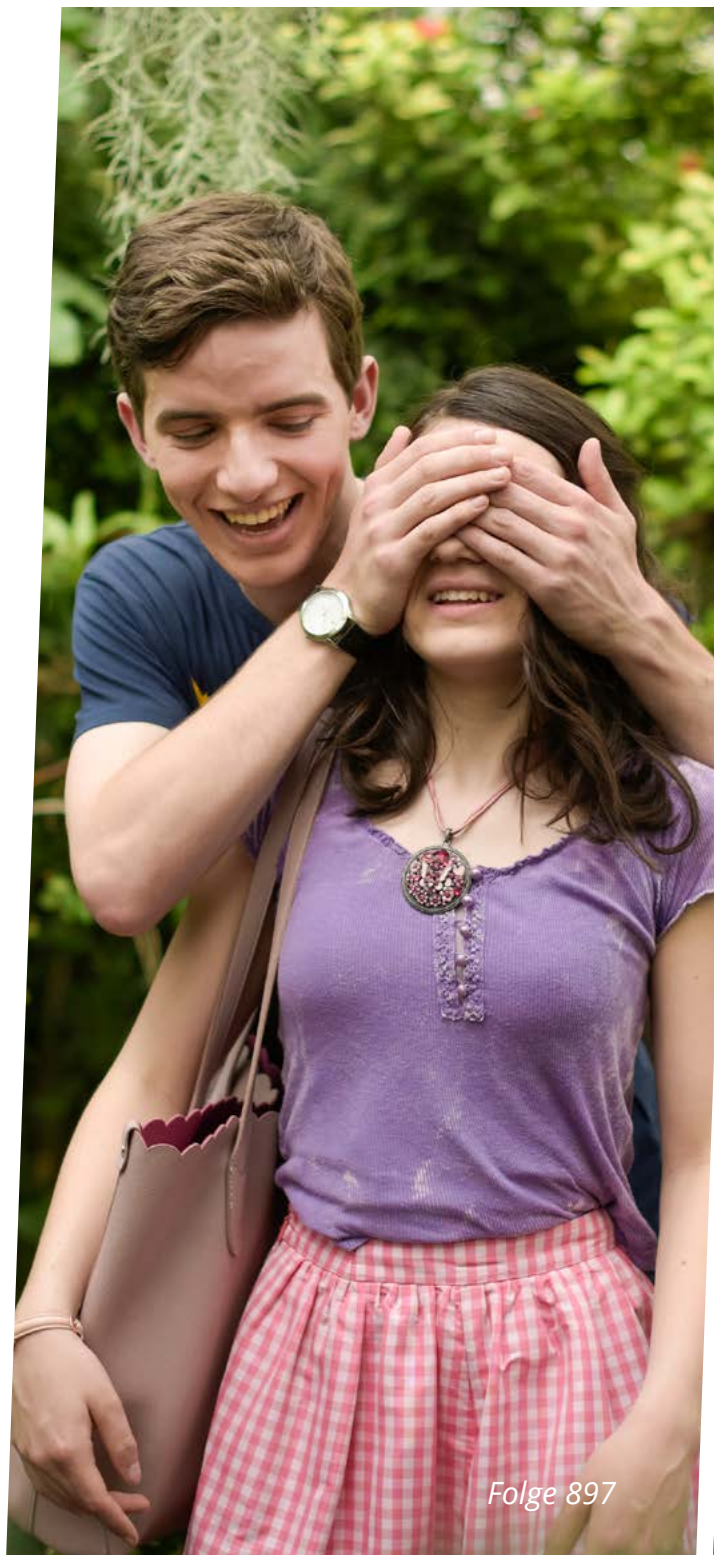
„Mit ‚Schloss Einstein‘ bekommt man Flügel, als Zuschauer*in und als Macher*in.“

Yvonne Abele

Producerin 2010-2014

Produzentin 2019-2021

„ ‚Schloss Einstein‘ ist die beste Serie. Seit Jahren überrascht und begeistert sie Kinder, Jugendliche und die, die es mal waren. Ich bin der größte Fan!“

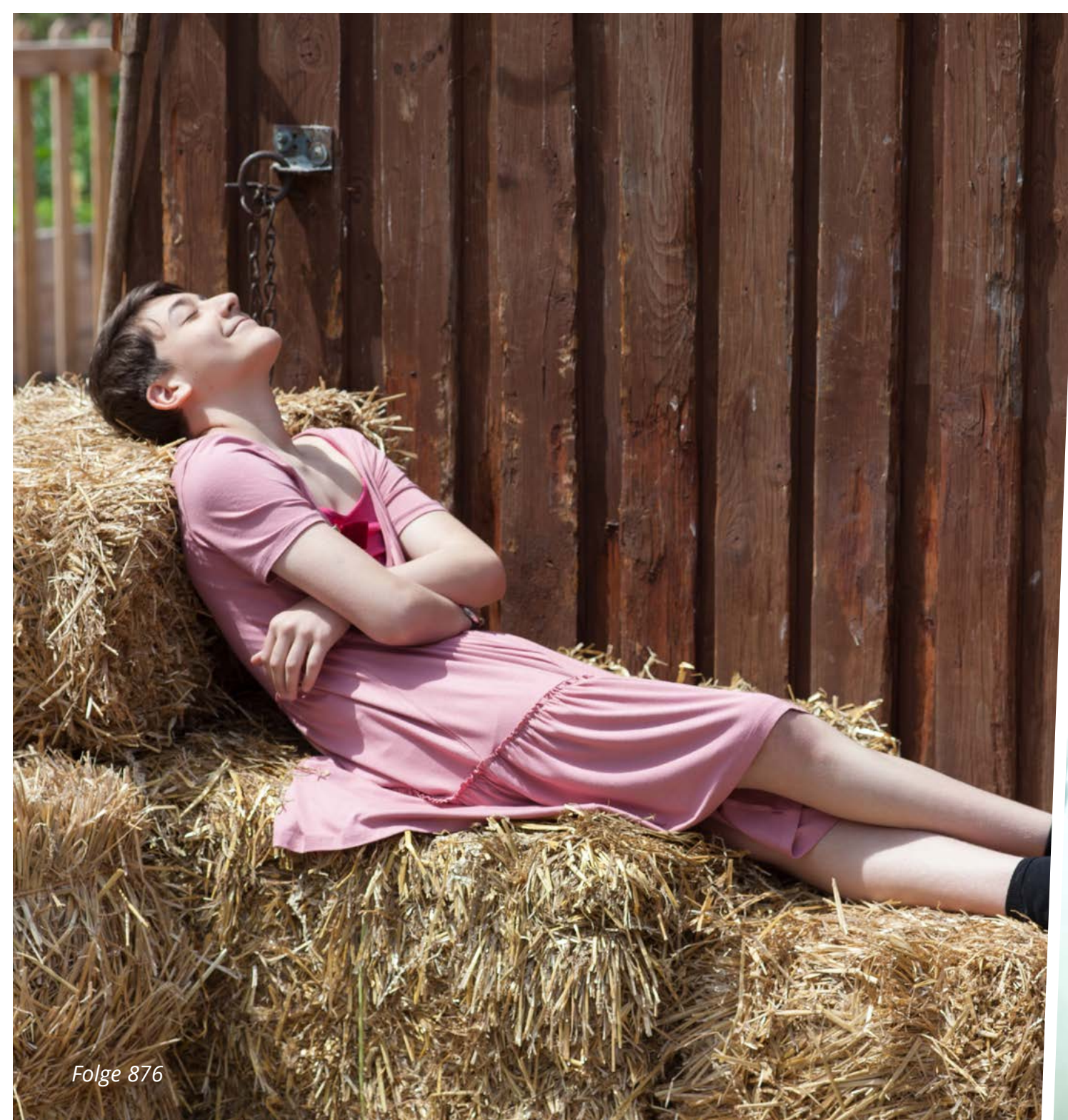




Folge 796



Folge 874



Folge 876



Folge 700



Folge 720



Folge 849



Folge 799



Besetzung

Einsteiner*innen

Cäcilia Amelie von Toll gespielt von Carlotta Weide
Finja Freytag gespielt von Amelie Rafolt Gomes
Leni Freytag gespielt von Linda Schablowski
Flora Freytag gespielt von Carla Hüttermann
Rosa Panowski gespielt von Karlotta Hasselbach
Sibel Peters gespielt von Josie Hermer
Chiara Dorn gespielt von Jamila Weintritt
Joyce Simons gespielt von Matilda Willigalla
Reena Kumari gespielt von Sophia Leonie Mauritz
Anton Busch gespielt von Lasse Timmel
Bela Wiedemann gespielt von Philip Müller
Badu Barry gespielt von Arnold Makuissie
Gustav Weiß gespielt von Tamino Schenke
Hermann Zech gespielt von Thorin Holland
Moritz Overmann gespielt von Marc Elflein
Paul Lankwitz gespielt von Malique-Romeo Heidorn
Pawel Kronbügel gespielt von Noel Okwanga
Viktor Müller gespielt von Fridolin Sommerfeld

Lehrer*innen

Jong Hi Chung gespielt von Ill-Young Kim
Martina Stocker gespielt von Gitta Schweighöfer
Dr. Michael Berger gespielt von Robert Schupp
Dr. Heiner Zech gespielt von Olaf Burmeister
Anna-Carina Levin gespielt von Janina Elkin
Changa Miesbach gespielt von Liz Baffoe
Ainiki Holopainen gespielt von Meri Koivisto
Sascha Hauser gespielt von Frederic Heidorn
Wiebke Schiller gespielt von Elisa Ueberschär



Stab

Regie:	Lydia Bruna, Luise Brinkmann, Nils Dettmann, Julia Peters, Severin Lohmer
Drehbuch:	Dana Bechtle-Bechtinger, Lydia Schuth, Max Honert, Melanie Waelde, Marvin Machalett, Inga Hülshoff, Marcel Becker-Neu, Georg Malcovati
Headautorin:	Janine Dittmann
Autor vom Dienst:	Kadir Güngör
Szenenbild:	Ingo Dathe
Kamera:	Axel Fischer, Julia Schlingmann, Fee Scheerer, Michael Burgermeister, Marc Christian Weber
Kostüm:	Gabriele Frauendorf
Maske:	Peggy Billing
Musik:	Uli Beck
Schnitt:	Daniel Förtsch, René Jacob, Vivien Kummerehl
Kindercoach:	Heike Thiem-Schneider
Kinderbetreuung:	Steffen Stibbe
Requisite:	Janusz Sisik, Manuela Elsner, Johannes Hensel, Martin Klinge
Licht:	Uwe Müller
Ton:	Siegfried Fischer, Andreas Otto, Jan Lukas Mielke
Postproduktion:	Matthias Wielow (MCS)
Mischung:	Hans Kölling, Christian Eichler
Aufnahmeleitung:	Florian Gradmann
Produktionsleitung:	Anke Sipp (MDR), Jörg Dowidat (Saxonia Media)
Herstellungsleitung:	André Naumann (MDR), Andreas Thürnagel (Saxonia Media)
Producerin:	Josefine Marie Bohlken
Produzentin:	Yvonne Abele
Redaktion:	Nicole Schneider (MDR)
Redaktionsleitung:	Anke Lindemann (MDR)



Impressum

MITTELDEUTSCHER RUNDFUNK
Anstalt des Öffentlichen Rechts
Hauptabteilung Kommunikation
Kantstraße 71 - 73

04275 Leipzig

Postanschrift:
04360 Leipzig

Pressekontakt:

Birgit Friedrich:
0341 3 00 65 45

E-Mail:
presse@mdr.de

Webseiten:
www.mdr.de/unternehmen
www.kika.de/schloss-einstein

Twitter:
@MDRpresse

Instagram:
schlosseinstein

V.i.S.d.P.:
Michael Naumann

Text Pressemappe:
Lea Junghanns, Marie Borchardt

Fotos:
MDR/Saxonia Media/
Felix Abraham

Design-Konzept:
Johannes Hensel

