



fact sheet

upstream business in Thailand

human energy™

Offshore Concessions

- Blocks 10, 10A, 11, 11A, 12, 13, B12/27, B8/32, G4/43, G4/48, G7/50 and 9A in the Gulf of Thailand (acreage 10,508 sq. km.)
- Current production coming from 35 operating areas: Erawan, Baanpot, South Baanpot, Satun, Platong, Southwest Platong, South Platong, Kaphong, Pladang, Funan, Gomin, South Gomin, North Jamjuree, Jakrawan, Surat, Plamuk, Trat, South Trat, Surin, Yala, Pailin, North Pailin, Tantanwan, Benchamas, Benchamas North, Maliwan, Rajpruek, Lanta, Chaba, Dara, North Kung, Yungthong, Pakarang, Pakarang South and Moragot
- OCA Block 5, 6, 7, 8, 9, 10, 11, 12, and 13 (Thailand-Cambodia Overlapping Area)
- Arthit Project (16% working interest): Blocks 14A, 15A, 16A (Acreage 3,558 sq. km)

First

Concession	1962 - onshore
Exploration	1963 - Khorat Plateau
Discovery	1973 - gas, well 12-1 in the Gulf of Thailand (later named Erawan)
Production	1981 - Erawan Operating Area

Cumulative Wells Drilled (1971–July 2018)

Total 7,500 wells

Platforms

316 Platforms (283 wellhead, 4 dual production, 6 central gas processing, 3 central oil processing, 8 living quarters, 9 flare tripods, 1 mercury removal, 1 gas CPP/LQ and 1 PTT-CTEP gas compression)

FSO/FPSO

Erawan 2 FSO	Benchamas Explorer FSO
Pattani Spirit FSO	Tantanwan Explorer FPSO

Pipelines

Interfield	2,559.59	km.
PTT	425	km. (three lines to Rayong)
	161	km. (to Khnom)

Daily Delivery Average (July 2018)

Gas	1,859	million cubic feet
Condensate	61,319	barrels
Oil	59,018	barrels

Cumulative Production (1981-July 2018)

Gas	14,277,532	million cubic feet
Condensate	455	million barrels
Oil	477	million barrels

Employees

(July 2018) 1,532 (97% Thai employees)

Royalty Paid (including partners)

1981-2017 455,785 million baht (US\$ 13.21 billion)

Expenditures (including partners)

1962-2017 1,380,957 million baht (US\$ 40.38 billion)

สัมปทานนอกฝั่ง

- แปลงหมายเลข 10, 10A, 11, 11A, 12, 13, บี12/27, บี8/32, ซี4/43, ซี4/48, ซี7/50 และ 9เอ ในอ่าวไทย (พื้นที่ 10,508 ตารางกิโลเมตร)
- ยอดผลิตปัจจุบันมาจากพื้นที่ผลิตปิโตรเลียม 35 แห่ง คือ เอราวัณ บรรพต บรรพตใต้ สตูล ปลาทอง ปลาทองตะวันตก เชียงใต้ ปลาทองใต้ กะพง ปลาแดง ฟูนาน โกมินทร์ โกมินทร์ใต้ จามจุรีเหนือ จักรवाल สุราษฎร์ ปลาหมึก ตราด ตราดใต้ สุรินทร์ ยะลา ไพลิน ไพลินเหนือ ทานตะวัน เบญจมาศ เบญจมาศเหนือ มะลิวัลย์ ราชพฤกษ์ ลันตา ชบา ดารา กุ้งเหนือ ยุงทอง ปะการัง ปะการังใต้ และมรกต
- แปลงหมายเลข 5, 6, 7, 8, 9, 10, 11, 12 และ 13 (พื้นที่คาบเกี่ยว ไทย-กัมพูชา)
- โครงการอาทิตย์ (รวมทุนร้อยละ 16) แปลงหมายเลข 14A, 15A, 16A (พื้นที่ 3,558 ตารางกิโลเมตร)

การดำเนินการธุรกิจเป็นครั้งแรก

สัมปทาน	พ.ศ. 2505 บนบก
สำรวจ	พ.ศ. 2506 ที่ราบสูงโคราช
ค้นพบ	พ.ศ. 2516 หลุม 12-1 ในอ่าวไทย ต่อมาเรียกว่าพื้นที่ผลิต "เอราวัณ"
ผลิต	พ.ศ. 2524 จากพื้นที่ผลิตเอราวัณ

หลุมที่ขุดเจาะสะสม (2514-กรกฎาคม 2561)

จำนวน 7,500 หลุม

แท่นโครงสร้าง

316 แท่น (283 แท่นหลุมผลิต 4 แท่นผลิตคู่ 6 แท่นผลิตกลางก๊าซ 3 แท่นผลิตกลางน้ำมัน 8 แท่นที่อยู่อาศัย 9 แท่นเผาก๊าซ 1 แท่นกำจัดสารปรอท 1 แท่นผลิตกลางก๊าซและแท่นที่อยู่อาศัย และ 1 แท่นอุปกรณ์เพิ่มแรงดันก๊าซ)

เรือกักเก็บปิโตรเลียม/เรือผลิตและกักเก็บปิโตรเลียม

เอราวัณ 2 FSO	เบญจมาศ FSO
ปัตตานี สปีด FSO	ทานตะวัน FPSO

ท่อส่งก๊าซ

ระหว่างแท่น	2,559.59	กิโลเมตร
ปดท.	425	กิโลเมตร (3 เส้นไประยอง)
	161	กิโลเมตร (*ไปชนอม)

ยอดผลิตเฉลี่ยต่อวัน (กรกฎาคม 2561)

ก๊าซธรรมชาติ	1,859	ล้านลูกบาศก์ฟุต
ก๊าซธรรมชาติเหลว	61,319	บาร์เรล
น้ำมันดิบ	59,018	บาร์เรล

ยอดการผลิตสะสม (2524-กรกฎาคม 2561)

ก๊าซธรรมชาติ	14,277,532	ล้านลูกบาศก์ฟุต
ก๊าซธรรมชาติเหลว	455	ล้านบาร์เรล
น้ำมันดิบ	477	ล้านบาร์เรล

พนักงาน

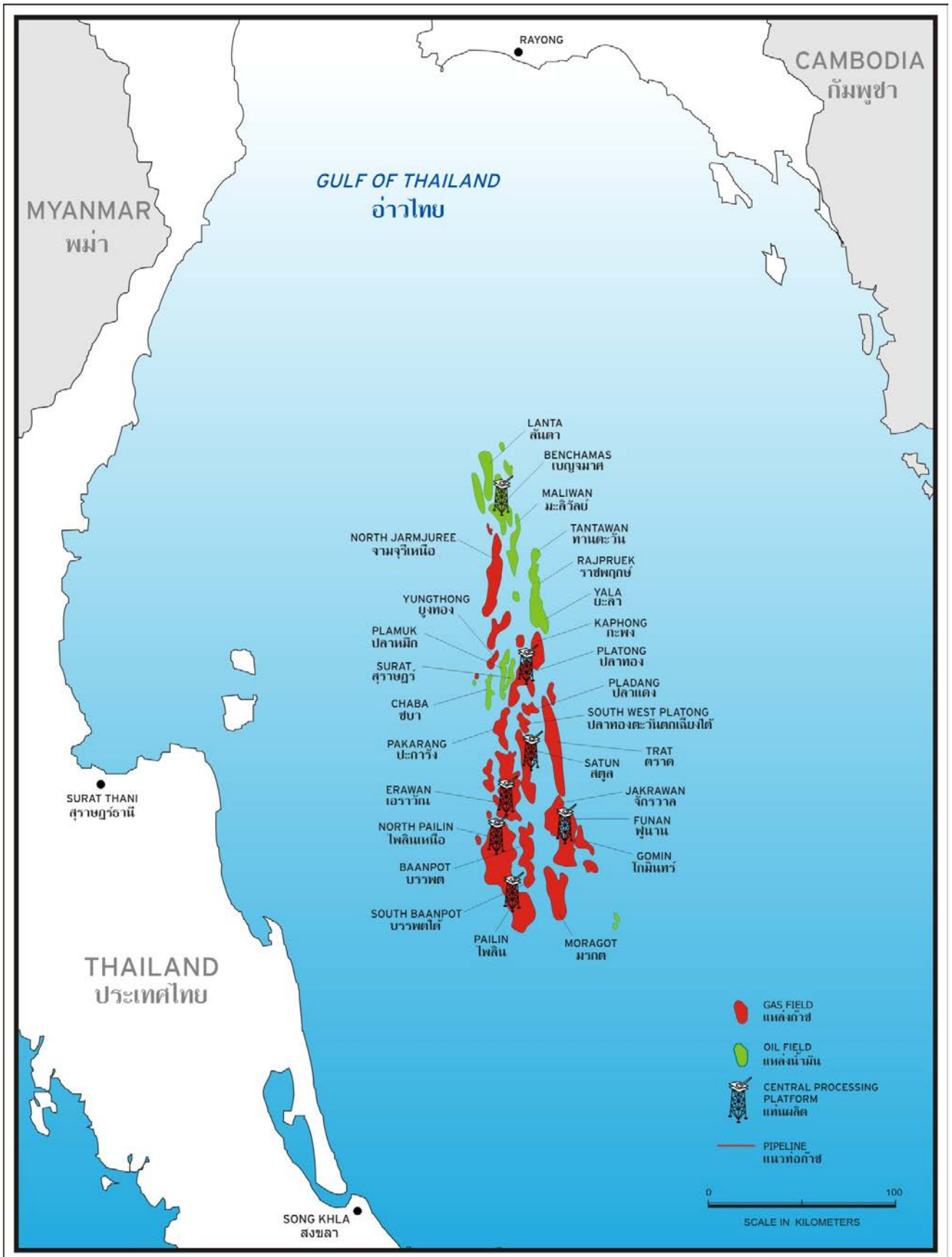
(กรกฎาคม 2561) 1,532 คน (97% พนักงานคนไทย)

ค่าภาคหลวง (รวมผู้ร่วมทุน)

2524-2560 455,785 ล้านบาท (13.21 พันล้านเหรียญสหรัฐ)

เงินลงทุนและค่าดำเนินการตั้งแต่เริ่มกิจการ

(รวมผู้ร่วมทุน) 2505-2560 1,380,957 ล้านบาท (40.38 พันล้านเหรียญสหรัฐ)



04095_01

For more information, please contact Chevron Thailand Communications. Tel: 66 2545 5555 Fax: 66 2545 5397

ต้องการข้อมูลเพิ่มเติม กรุณาติดต่อฝ่ายสื่อสารองค์กรและกิจการสัมพันธ์ โทร. 66 2545 5555 แฟกซ์. 66 2545 5397

chevron.com

© 2018 Chevron Corporation. All rights reserved.