

2021年6月29日

7月1日（木）から新テレビCMを放映開始

女優 清原果耶さんを起用した高尾山の美しい四季をPRする  
新テレビCM「ベストシーズンは、春夏秋冬です。高尾山」の  
放映を開始します！！

京王電鉄株式会社（本社：東京都多摩市、取締役社長：紅村 康）では、7月1日（木）から、昨年に引き続き女優の清原果耶さんを起用し、高尾山の美しい四季をPRする新テレビCM「ベストシーズンは、春夏秋冬です。高尾山」の放映を開始します。

これは、都心から約50分の京王沿線有数の大自然「高尾山」における春夏秋冬それぞれの魅力を紹介し、「いつもベストシーズンである高尾山に、京王がお連れします」をコンセプトに、『夏篇』を皮切りに、各シーズンに合わせた4種類のテレビCMを放映するものです。

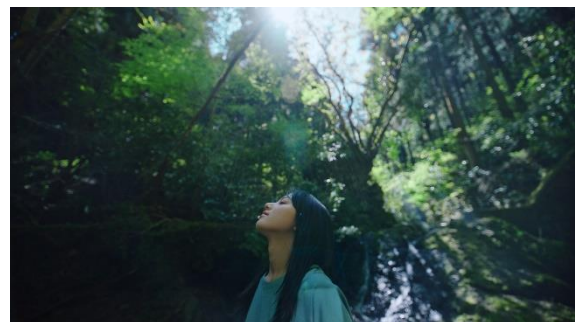
先行して4月から京王線・井の頭線の駅・列車内にて展開している連動グラフィック広告に加えて、本テレビCMの放映を行うことにより、より幅広く、四季を通じた高尾山の様々な魅力、京王線で行く高尾山のイメージを伝えていきます。

詳細は下記のとおりです。

①高尾山口駅に降り立った清原さん



②木漏れ日の中、深呼吸する清原さん



③リラックスした様子で帰路につく清原さん



④高尾山口駅



《新テレビCM（「ベストシーズンは、春夏秋冬です。高尾山」（夏篇））》

## 1. 新テレビCM概要

### (1) タイトル

「ベストシーズンは、春夏秋冬です。高尾山」(15秒/30秒)

### (2) 内 容

女優の清原果耶さんと美しい自然の高尾山のコラボレーションにより、四季を通じてベストシーズンである高尾山に、京王がお連れします、というメッセージを表現します。

<ナレーション> (夏篇(※)・30秒バージョン)

夏の高尾山は、音楽だ。鳥のさえずり、虫の声。

沢のせせらぎ、木々のざわめき。

あらゆる自然が、音楽会を開いている。

その最前列で、いのちの音をお楽しみください。

高尾山へは、京王線で。

※今回放映を開始する『夏篇』のほか、『秋篇』、『冬篇』、『春篇』を順次放映する予定です。

### (3) 放映スケジュール

#### ①番組提供放映(定められた番組内にテレビCMを放映)

放映開始日: 7月4日(日)～

放映局: 日本テレビ

提供番組: 「news every.」 毎週火曜日 17:53～19:00

「シューイチ」 毎週日曜日 7:30～10:25

素材: 30秒

#### ②スポット放映(番組に関係なく、局が定める時間に放映)

放映期間: 7月1日(木)～11日(日)

放映局: 日本テレビ

素材: 15秒

### (4) デジタルサイネージでのテレビCM動画の展開

放映開始日: 7月5日(月)～

場 所: 京王線・井の頭線車内、新宿・調布・橋本・渋谷・下北沢・吉祥寺駅

※一部放映されない駅・車両もあります。

### (5) テレビCM・メイキング動画のHP掲載

京王ホームページ内「CMギャラリー」では、テレビCM動画のほか、撮影現場の様子を収録したメイキング動画を視聴することができます。

京王ホームページ内「CMギャラリー」: [www.keio.co.jp/gallery/cm/index.html](http://www.keio.co.jp/gallery/cm/index.html)

※7月1日(木) 10時頃から視聴可能です

## 2. 新テレビCM出演者プロフィール

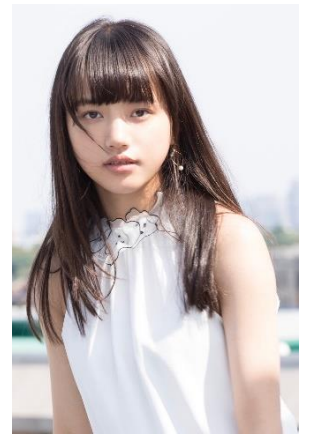
氏名：清原 果耶（きよはら かや）

生年月日：2002年1月30日

出身地：大阪府

2002年大阪府生まれ。

「アミューズオーディションフェス 2014」でグランプリを獲得し、デビュー。朝の連続テレビ小説「あさが来た」「なつぞら」などテレビドラマや映画、CMにも多数出演。5月17日（月）からヒロイン・永浦百音役で出演している、連続テレビ小説「おかえりモネ」が放映中。雑誌「Seventeen」の専属モデルを務めるなど、多方面で活躍中。



## 3. 新テレビCM制作スタッフ

【広告会社】株式会社京王エージェンシー

【クリエイティブディレクター／コピーライター】岡本欣也

【演出】志賀匠

【映像企画制作】株式会社AOI Pro.

### 【参考】連動グラフィック広告について

本テレビCMと連動して、本年4月1日から、5種類のポスターを駅構内や車両の中吊り（一部掲出されない駅・車両もあります）で掲出するものです。

**KEIO**

# 夏の高尾山は、音楽だ。



鳥のさえずり、虫の声。沢のせせらぎ、木々のざわめき。  
あらゆる自然が、音を響かせ、音楽会を開いている。  
その最前列で、いのちの音をお楽しみください。

**ベストシーズンは、春夏秋冬です。高尾山**

高尾山へは、京王線で。  
新駅より徒歩または準特急で約55分