

2018

קריית אונו

כללי

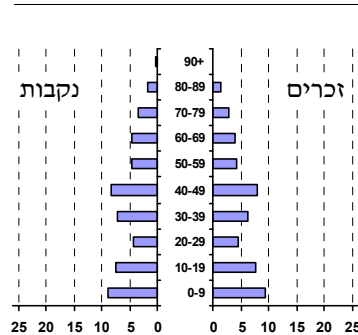
מספרים מוחלטים	קבוצת אוכלוסייה ודת	אחוזים
39,985	סך הכל	100.0
	יהודים ואחרים	99.9
	יהודים	97.5
אחוז גידול האוכלוסייה (לעומת שנה קודמת)		
1.5	לידות חי	546
175	פטירות	371
9.3	ריבוי טבעי - סך הכל	9.3
0.2	שיעור ל-1,000 תושבים	0.2
..	פטירות תינוקות (ממוצע 2014-2018)	..
1,564	שיעור ל-1,000 לידות חי 2014-2018	1,564
72	הגירה בתוך הרשות	72
108	מאזן הגירה פנימית	108
63	מאזן הגירה - סך הכל	63
44.4	עולים בהשקעות ראשונה	44.4
28.6	גיל (אחוזים): 17-0	28.6
14.3	44-18	14.3
12.7	64-45	12.7
7.0	+65	7.0
	אחוז עולי 1990+ מסך האוכלוסייה	

סמל: 2620 מחוז: תל אביב
 מעמד מוניציפלי: עירייה
 שנת קבלת מעמד מוניציפלי: 1992
 מספר חברי מועצה: 15
 סמל ושם ועדת תכנון ובנייה: 508 קריית אונו
 מרחק מגבול מחוז תל אביב (2015) (ק"מ): 00.0
 מרחב ימי, רשויות הגובלות בחוף הים: 0

דמוגרפיה

אוכלוסייה בסוף 2018 (אלפים) 40.0
 זכרים 19.5
 נקבות 20.5
 יחס תלות (ל-1,000 תושבים בלתי תלויים) 922

התפלגות אוכלוסייה, לפי גיל ומין (אחוזים)



הגירה פנימית, לפי מין וגיל

גיל				מין		סך הכל	
+65	64-30	29-15	עד 14	נקבות	זכרים		
99	795	282	505	848	833	1,681	נכנסים
108	715	375	411	817	792	1,609	יוצאים

שכר ורווחה

מקבלי קצבאות בגין ילדים (סוף שנה)				מספר ילדים במשפחה		סך הכל	משפחות ילדים
+5	4-3	2-1	0	2-1	4-3		
55	1,639	3,041	4,735	312	5,142	4,844	10,298
נתוני 2017							
שכר חודשי ממוצע של שכיר במשך השנה							
% שינוי ריאלי לעומת שנה קודמת		ש"ח					
4.4		14,532	סך הכל				
4.0		17,587	גברים				
4.9		11,689	נשים				
מספר השכירים							
17,677 אחוז השכירים המשתכרים עד שכר מינימום							
25.6 מדד אי-השוויון - שכירים (מדד גיני, 0 שוויון מלא)							
0.4666 מספר העצמאים							
1,500 הכנסה חודשית ממוצעת של עצמאי במשך השנה (ש"ח)							
14,649 אחוז שינוי ריאלי לעומת שנה קודמת							
4.6 אחוז העצמאים המשתכרים עד מחצית השכר הממוצע							
29.7							
מקבלי:							
דמי אבטלה - סך הכל (ממוצע חודשי) 292							
מזה: גברים 123							
הכשרה מקצועית ..							
גיל ממוצע (לא כולל חיילים) 40							
דמי אבטלה ממוצעים ליום (ש"ח) 179							
קצבאות זקנה ושאיירים (סוף שנה) 5,540							
מזה: אחוז מקבלי השלמת הכנסה 8.5							
גמלת הבטחה הכנסה (נפשות, במשך השנה) 171							
גמלאות (סוף שנה): סיעוד 856							
נכות כללית 688							
ניידות 143							
נכות מעבודה ותלויים 102							
מבוטחים בקופות חולים							
באחוזים: כללית 41.2							
מכבי 46.6							
מאוחדת 5.4							
לאומית 6.8							

2018

קריית אונו

מים

תקבולים (אלפי מ"ק)			3,151
פחת (אלפי מ"ק)			42
אחוז הפחת מסך כל תקבולי המים			1.3
צריכה, לפי ייעוד			
אחוז מסך הכל	אלפי מ"ק		
100.0	3,109	סך הכל	
100.0	3,109	ביתית (וכל צריכה אחרת)	
-	-	חקלאית	
צריכה ביתית (וכל צריכה אחרת), לפי ייעוד			
מ"ק לנפש	אחוז	אלפי מ"ק	
77.7	100.0	3,109	סך הכל
64.1	82.5	2,564	מזה: למגורים
2.7	3.5	109	למוסדות הרשות
4.6	5.9	183	לגינן ציבורי
3.9	5.0	154	למסחר ומלאכה
1.2	1.5	47	לבנייה

תחבורה

כלי רכב מנועיים - סך הכל		16,450
מזה: כלי רכב פרטיים		14,499
גיל ממוצע של כלי רכב פרטי (שנים)		6.3
תאונות דרכים עם נפגעים (ת"ד) - סך הכל		39
קטלניות		-
קשות		3
קלות		36
שיעור ל-1,000 תושבים		1.0
שיעור ל-1,000 כלי רכב		2.4
הרוגים		-

פסולת

פסולת מוצקה ביתית, מסחרית וגזם	
(ק"ג לנפש ליום)	1.3
אחוז מחזור	38.6

בנייה ודיור

גמר בנייה	התחלת בנייה	
57.5	191.1	שטח - סך הכל (אלפי מ"ר)
48.9	186.5	מזה: למגורים (אלפי מ"ר)
215	835	מספר דירות
מספר דירות למגורים לפי מרשם מבנים ודירות		13,160

שטח וצפיפות

שטח (קמ"ר)	4.51
צפיפות לקמ"ר	8,871.9

חינוך

ילדים בגנים של משרד החינוך תשע"ח 2017/18				
סך הכל	גיל 3	גיל 4	גיל 5	גיל 6
2,226	636	736	749	105
תשע"ח* 2017/18				
תשע"ח*	בתי ספר	כיתות	תלמידים	ממוצע תלמידים לכיתה
סך הכל	14	253	7,836	31
יסודי	9	149	4,394	29
על-יסודי	5	104	3,442	33
חטיבת ביניים	..	47	1,671	36
תיכון	3	57	1,771	31
זכאים לתעודת בגרות מבין תלמידי כיתות יב (אחוזים):				
סך הכל	87.8			
עמדו בדרישות הסף של האוניברסיטאות	84.1			

* החל משנת הלימודים תשע"ח, הנתונים לא כוללים חינוך מיוחד.

השכלה גבוהה

2019	אחוז
54.6	בעלי תארים מישראל מכלל בני 35-55
63.2	מסיימי יב שהחלו לימודים גבוהים בתוך 8 שנים מסיום התיכון
18.7	סטודנטים מכלל בני 20-25
3.3	סטודנטים מכלל האוכלוסייה

בריאות

3.80	2018-2014	שיעור פטירות מתוקנן ל-1,000 תושבים
..	2018-2014	תוחלת חיים - סך הכל
2.20		שיעור פרייון כולל ל-1,000 תושבים
2,061.3	2016-2014	מספר מקרי סוכרת ממוצע לשנה
44.5	2016-2014	שיעור מקרי סוכרת מתוקנן ל-1,000 תושבים
		בעלי עודף משקל/השמנת יתר (אחוזים)
14.3	2017/18	כיתה א
21.9	2017/18	כיתה ז
56.4	2015-2011	מספר מקרי סרטן ממוצע לשנה, גברים
289.76	2015-2011	שיעור מקרי סרטן מכל הסוגים מתוקנן ל-100,000 תושבים, גברים
76.2	2015-2011	מספר מקרי סרטן ממוצע לשנה, נשים
338.64	2015-2011	שיעור מקרי סרטן מכל הסוגים מתוקנן ל-100,000 תושבים, נשים

תשתיות ושירותים עירוניים

גמר	התחלה	
0.9	0.9	סלילת כבישים חדשים, הרחבה ושיקום של כבישים
6.3	6.3	אורך (ק"מ)
1.8	1.6	שטח (אלפי מ"ר)
2.1	2.1	הנחת צינורות: מים (ק"מ)
-	1.0	ביוב (ק"מ)
		תיעול (ק"מ)

2018

קריית אונו

מדד פריפריאליות 2015

9	אשכול: (מ-1 עד 10, 1 הפריפריאלי ביותר)
3.160	ערך מדד:
249	דירוג: (מ-1 עד 255, 1 הפריפריאלי ביותר)
249	דירוג לפי מרכיבי המדד:
249	מדד נגישות פוטנציאלית: (מ-1 עד 255, 1 הנגישות הנמוכה ביותר)
250	קרבה לגבול מחוז תל אביב: (מ-1 עד 255, 1 המרוחק ביותר)

מדד חברתי-כלכלי 2015

8	אשכול: (מ-1 עד 10, 1 הנמוך ביותר)
1.519	ערך מדד:
243	דירוג: (מ-1 עד 255, 1 הנמוך ביותר)

מדד קומפקטיות 2018

2	אשכול: (מ-1 עד 10, 1 הקומפקטי ביותר)
16	דירוג: (מ-1 עד 197, 1 הקומפקטי ביותר)
-1.219	ציון תקן:

סקר כוח אדם

..	סך הכל בני 15 ומעלה (אלפים)
..	התעודה הגבוהה ביותר (אחוזים)
..	ללא תעודה, תעודת סיום בי"ס יסודי או חט"ב
..	תעודת סיום בי"ס תיכון
..	תעודת בגרות
..	תעודת סיום מוסד על תיכון
..	תעודה אקדמית
..	תכונות כוח עבודה
..	אחוז המשתתפים בכוח העבודה
..	שיעור תעסוקה
..	אחוז בלתי מועסקים
..	אחוז מועסקים מחוץ ליישוב המגורים
..	סך כל משקי הבית (אלפים)
..	ממוצע נפשות למשק בית
..	בעלות על דירה (אחוז מתוך משקי הבית)
..	בבעלות
..	בשכירות

שימושי קרקע 2013

אחוז	קמ"ר	
100.0	4.54	סך הכל שטח שיפוט
57.0	2.59	מגורים
2.9	0.13	חינוך והשכלה
0.7	0.03	בריאות ורווחה
0.2	0.01	שירותים ציבוריים
1.3	0.06	תרבות, פנאי, נופש וספורט
1.3	0.06	מסחר ומשרדים
0.4	0.02	תעשייה
1.3	0.06	תשתית ותחבורה
0.2	0.01	מבנים חקלאיים
1.5	0.07	גינון לנוי, פארק ציבורי
-	-	יער וחורש
1.8	0.08	מטעים
12.6	0.57	גידולי שדה
18.8	0.85	שטח פתוח אחר

2017

מורשעים בדן

..	סך הכל
..	שיעור ל-1,000 בני 19 ומעלה
אחוז	סוגי עבירות
	כלפי הסדר הציבורי
	כלפי חיי אדם וגופו
	מוסר
	רכוש
	מרמה וכלכליות
	רישוי
	אחר

13,707	צפיפות אוכלוסייה לשטח בנוי למגורים (נפשות לקמ"ר)
35.5	אוכלוסייה בסוף 2013 - סך הכל (אלפים)

אוכלוסייה במוסדות לינה 2018

אחוז מאוכל' הרשות	סך הכל	מוסדות לינה
7	428	דיירי מוסדות לינה
0.71		בתי אבות ודוור מוגן
-		מוסדות חינוך
0.02		מוסדות דת
0.34		מוסדות אשפוז כולל הוסטלים
-		מוסדות אחרים

2018

קריית אונו

נתוני ביצוע תקציב הרשות (אלפי ש"ח, אלא אם כן צוין אחרת)

הוצאות		הכנסות	
370,173	סך הכל תשלומים (תקציב רגיל ובלתי רגיל)	353,195	סך הכל תקבולים (תקציב רגיל ובלתי רגיל)
296,040	<u>תקציב רגיל - סך הכל</u>	296,276	<u>תקציב רגיל - סך הכל</u>
7,404	הוצאות לנפש (ש"ח)	7,410	הכנסות לנפש (ש"ח)
	לפי פרקי תקציב		לפי פרקי תקציב
28,024	הנהלה וכלליות	146,439	מיסים ומענקים
55,644	שירותים מקומיים	30,665	שירותים מקומיים
162,148	שירותים ממלכתיים	116,347	שירותים ממלכתיים
119,244	מזה: חינוך	94,496	מזה: חינוך
26,791	רווחה	17,838	רווחה
14,336	תרבות	3,991	תרבות
443	מפעלים	1,288	מפעלים
-	מזה: מפעל המים	727	מזה: מפעל מים
49,781	תשלומים בלתי רגילים	1,537	תקבולים בלתי רגילים
	לפי סיווג כלכלי		לפי סיווג כלכלי
142,755	עלות עבודה - סך הכל	187,116	הכנסות עצמיות - סך הכל
79,036	מזה: חינוך	4,661	מזה: חינוך
6,941	רווחה	1,554	רווחה
		113,111	ארנונה - סך הכל גבייה
57,744	הוצאות לפעולות		* למגורים
		82,402	סך הכל גבייה
7,423	פירעון מלוות	94,337	סך הכל חיובים נטו
		87.3 %	יחס גבייה לכלל החיובים
1,926	הוצאות מימון	77,580	גבייה השנה (קרן + ריבית)
		100,405	חיוב בשנת החשבון
	העברות והוצאות חד-פעמיות (כולל כיסוי גירעון מצטבר)	77.3 %	יחס גבייה השנה לחיוב השנה
2,186		17,695	פטורים, שחרורים והנחות
		4,822	גביית פיגורים (קרן + ריבית)
84,006	כלליות, השתתפויות ותמיכות	30,709	* לא למגורים - סך הכל גבייה
		67,790	עצמיות אחרות
		109,160	הכנסות מהממשלה - סך הכל
		88,247	מזה: משרד החינוך
		16,392	משרד הרווחה
		103	מענק כללי
		970	מענקים מיוחדים
		-	מענקים מיוחדים
		-	מענקים להקטנת גירעון מצטבר
		-	מלווה לאיזון
74,133	<u>תקציב בלתי רגיל - סך הכל</u>	56,919	<u>תקציב בלתי רגיל - סך הכל</u>
66,950	מזה: עבודות שבוצעו במשך השנה	3,481	מזה: השתתפות בעלי נכסים
500	העברת מלוות	5,551	השתתפות משרדי ממשלה
6,683	הוצאות אחרות	8,000	מלוות
		39,887	הכנסות אחרות
			עודף/גירעון בתקציב הרגיל השנה
236			עודף/גירעון בתקציב הרגיל השנה ללא קבלת מלוות לאיזון
236			עודף/גירעון מצטבר בתקציב הרגיל לסוף שנה
-43,374			עומס מלוות לפירעון בסוף השנה (כולל הפרשי הצמדה)
47,099			

2018

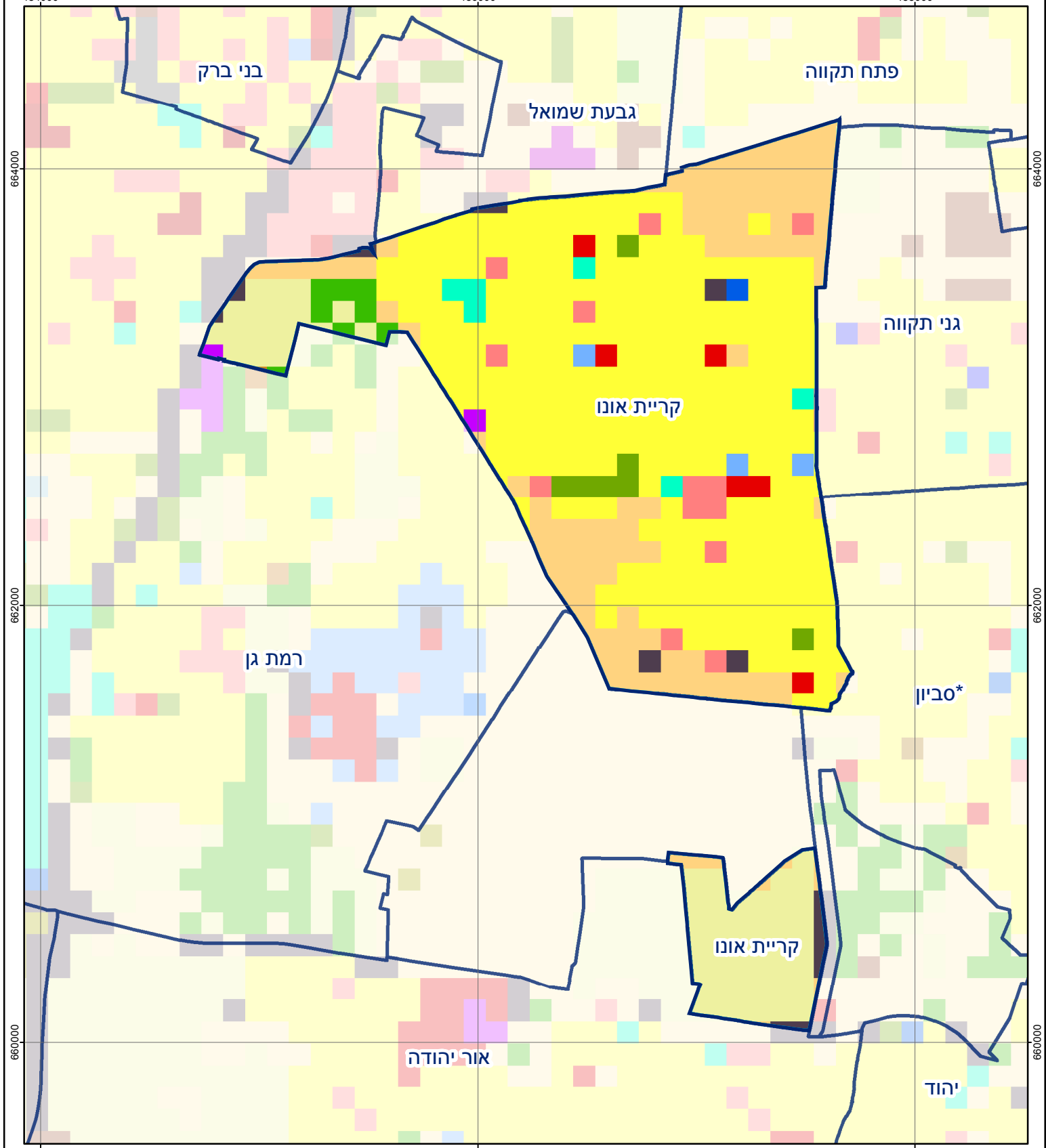
קריית אונו

חיובי ארנונה* לפי סוג נכס (2017 ו-2018)

חיוב באלפי ש"ח		שטחים באלפי מ"ר		סוג הנכס
2018	2017	2018	2017	
141,785	134,047	1,838	1,772	סך הכל
95,621	90,454	1,514	1,467	מגורים
34,808	32,797	114	108	משרדים, שירותים ומסחר
562	414	5	4	תעשייה
177	176	1	1	מלאכה
2,961	2,834	2	2	בנקים וחברות ביטוח
-	-	-	-	בתי מלון
217	97	5	3	חניונים
5,851	5,793	106	107	קרקע תפוסה
-	-	-	-	קרקע תפוסה המשמשת לעריכת אירועים
-	-	-	-	קרקע תפוסה במפעל עתיר שטח
2	2	10	3	אדמה חקלאית
-	-	-	-	מבנה חקלאי
-	-	-	-	אדמת בניין
-	-	-	-	מגורים שאינם בשימוש
-	-	-	-	מערכת סולרית הממוקמת על גג נכס
-	-	-	-	מערכת סולרית שאינה ממוקמת על גג נכס
-	-	-	-	קרקע תפוסה למערכת סולרית
1,586	1,480	81	77	יתר סוגי הנכסים

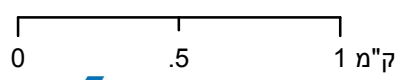
* חיובי ארנונה מתייחסים לנתוני חיוב ראשוני, שאינם כולל את השינויים בסכומי המס בשל הצמדה ואת הגידול הטבעי שחל במהלך השנה כתוצאה מתוספת נכסים.

מקור הנתונים: דוח כספי שנתי מבוקר ברשויות מקומיות, נספח א.



קריית אונו

סוג רשות: עירייה
 סמל יישוב: 2620



מפת התמצאות



שימושי קרקע:	
כרייה וחציבה	מסחר ומגורים במרכז עירוני
גופי מים	תחבורה
גינון לנוי פארק ציבורי	מסחר ומשרדים
יער וחורש	תעשייה
מטעים	מכלולי תשתית
גידולי שדה	שירות לציבור ללא אפיון
שיחים בתה ועשבוני	מגורים
קרקע וסלע	מלונאות ואירוח כפרי
חינוך והשכלה	בריאות ורווחה
שירותי דת	שירותי החלה
שירותי מנהל ציבורי	בתי עלמין
תרבות פנאי וספורט	מלונאות ואירוח כפרי