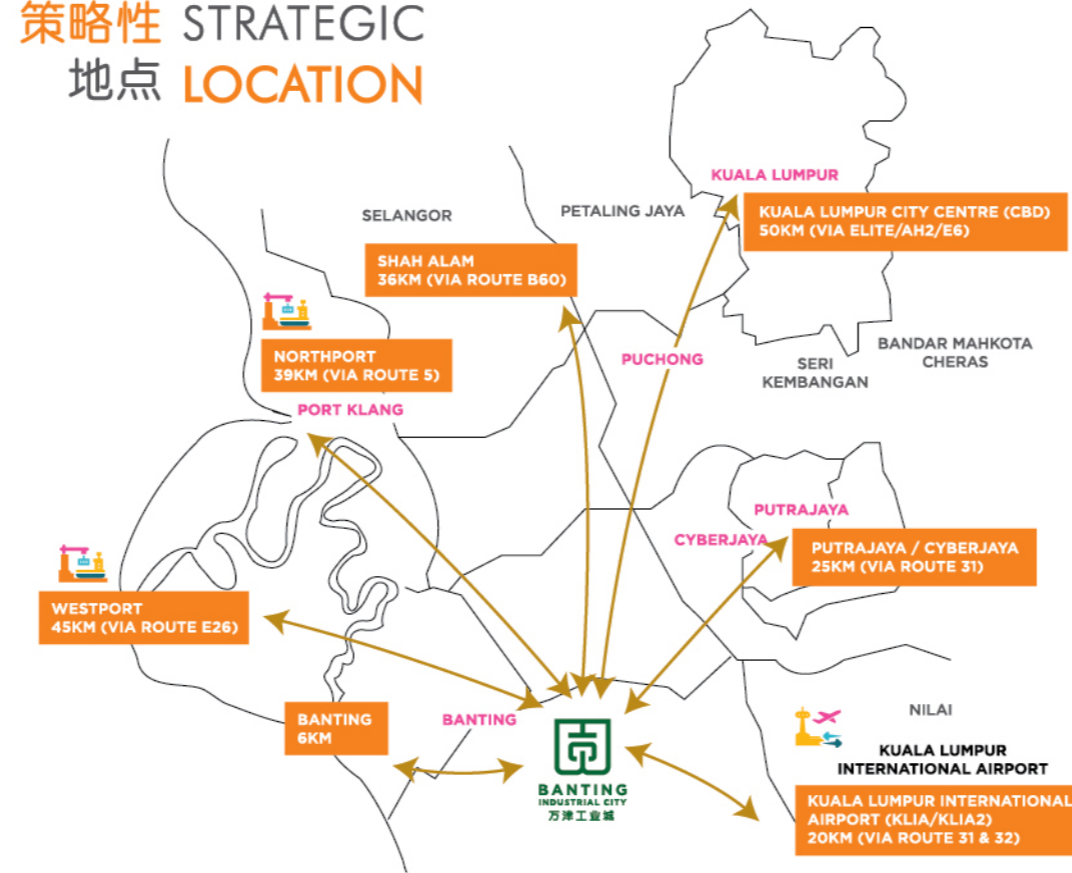




万津工业城

策略性 地点  
STRATEGIC LOCATION



YOUR GROWTH  
CATALYST

释放工业潜能  
迎接无限商机



PROPERTY DIVISION  
Level 3, Lion Office Tower,  
No. 1, Jalan Nagasari,  
50200 Kuala Lumpur, Malaysia

Please contact us for further information  
请联系我们以获取更多详情

+603 - 2143 2299

www.bantingindcity.com



BANTING  
INDUSTRIAL CITY  
万津工业城



PROPERTY

## EXPERIENCE IN INDUSTRIAL DEVELOPMENT

### 经验丰富的工业发展商

Banting Industrial City (BIC) is located in Banting, a major town of Kuala Langat District, Selangor. Situated on the banks of Langat River, Banting is home to rich agricultural resources and established industrial estates.

Aligning with Malaysia's vision to promote economic growth and drive industrial development, the 1,253-acre BIC is conceptualised to accelerate the pace of industrial transformation by capitalising on the vast experience of Lion Group Property (LGP) as the country's pioneering industrial park developer, and setting a conducive industrial growth provided by the state of Selangor.

BIC offers strategic location, integrated infrastructure, sustainable environment, streamlined industrial solutions and support for international investors, making it an industrial community of choice as the nation accelerates the momentum of its industrial growth.

万津工业城 (BIC) 位于雪兰莪州瓜拉冷岳县的主要城镇万津；万津地处冷岳河河岸，农业资源丰富，也有不少运营已久的工业设施。

占地1,253英亩的万津工业园由国内工业城的先驱开发商金狮集团-房地产支部开发。工业园概念符合马来西亚推动经济增长和工业发展的愿景，加快工业转型的步伐，并受惠于雪兰莪州有利工业发展的环境。

万津工业城的有利地理位置、周全基础建设、永续发展环境，以及为国际投资者提供的简化工业解决方案和支援，势必在国家加快其工业发展的前提下，成为首选的工业区。



Lion Industrial Park, Shah Alam, Winner of 1993 FIABCI Award for the Best Industrial Park

**INDUSTRIAL CATEGORY 工业类型**

- Light Industrial 轻型工业
- Medium Industrial 中型工业
- Heavy Industrial 重型工业

**COMMERCIAL PLOT 商业地段**

\*Freehold 永久地契

LGP HAS DELIVERED A MYRIAD OF DISTINCTIVE DEVELOPMENTS IN MALAYSIA  
金狮集团房地产支部已经先后完成了不少质素卓越的产业发展项目。

### INDUSTRIAL DEVELOPMENTS 工业发展项目



Beranang Industrial Park, Semenyih, (270 acres)



Cheng Industrial Estate, Melaka (474 acres)



Lion Industrial Park, Shah Alam (450 acres)



Melaka Technology Park (91 acres)

### OTHER DEVELOPMENTS 其他发展项目



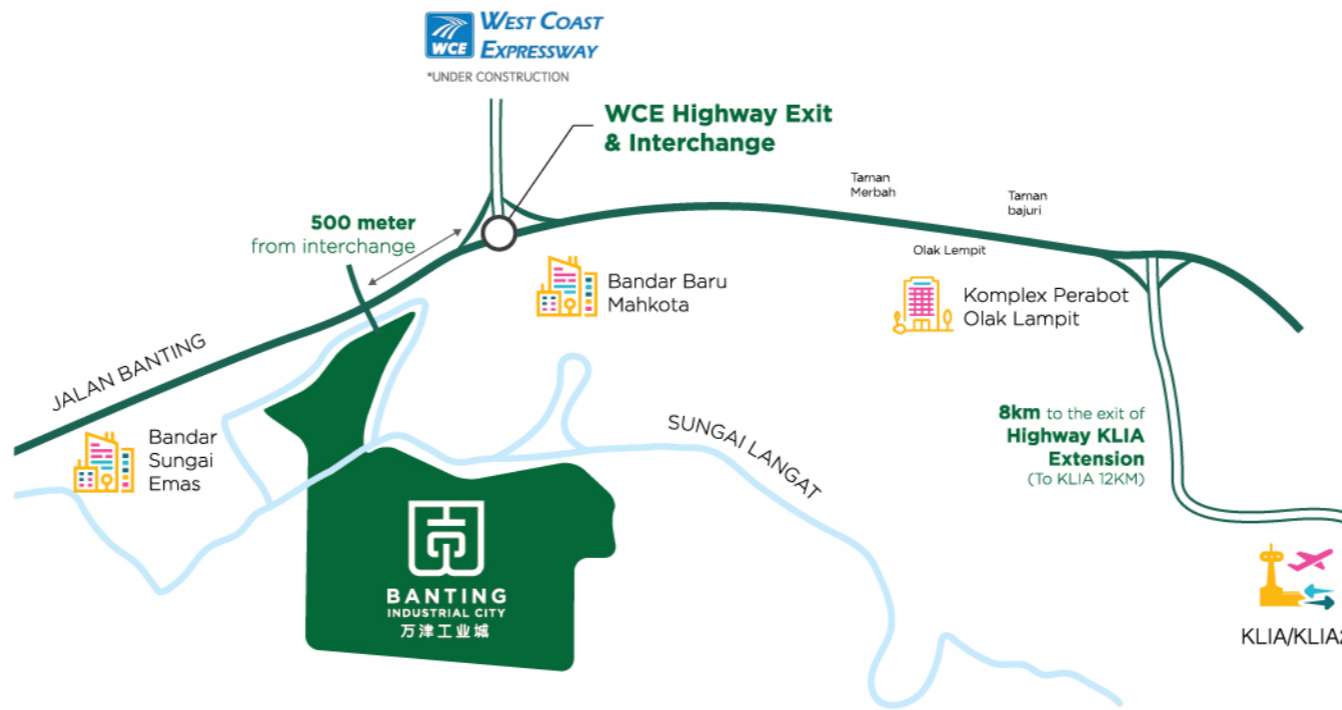
Twins Residence in Damansara Height



M-row @ Bandar Mahkota Cheras



Crescent Park, Bangi - Award winning development



### STRATEGIC LOCATION 策略性地点

Kuala Lumpur - 50KM 吉隆坡	Shah Alam - 36KM 莎阿南	Cyberjaya - 25KM 赛柏再也	Westport - 45KM 西港
Northport - 39KM 北港	Banting - 6KM 万津	KLIA/KLIA2 - 20KM 吉隆坡国际机场	Putrajaya - 25KM 布城

## REASONS TO INVEST IN SELANGOR THE GOLDEN STATE OF MALAYSIA

### 为何选择投资在雪兰莪 马来西亚的黄金州

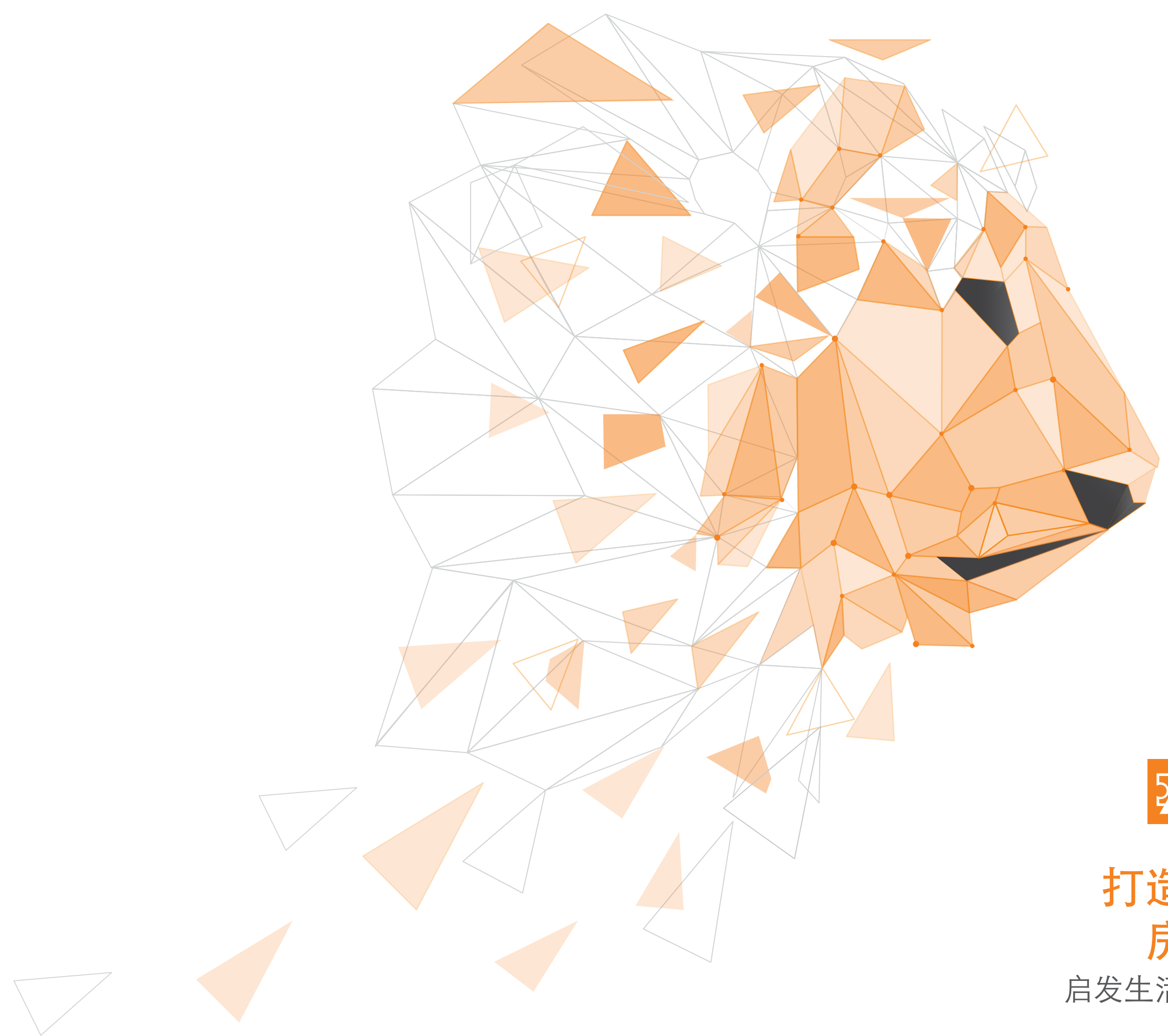
 <b>6.8%</b> Gdp Growth 国内生产总值	 <b>2</b> major airports 主要机场 (KLIA & KLIA2)	 <b>160</b> Institution of higher learning 高等教育机构	 <b>FREE</b> From natural disaster 无自然灾害
 <b>CYBERJAYA</b> the national ICT Capital of Malaysia and 20 other cyber centres 国家信息通信技术之都和其他20个网络都市	 <b>WORLD CLASS</b> cities & towns 世界级城市	 <b>98.7%</b> Literacy rate 识字率	 <b>3.45 MILLION</b> largest workforce (skilled & multilingual) 劳动力人口 (技术与多语言)
 <b>12th</b> busiest container port (Port Klang) * 2018 statistic 最繁忙的集装箱港口	 <b>&gt;40,000</b> graduates per annum 每年毕业生	 <b>CLOSE PROXIMITY</b> to Kuala Lumpur Business Centre and Putrajaya Administrative Capital 接近吉隆坡商务中心和布城行政首都	 <b>RM18.9 BILLION</b> Record Level Total Direct Investment (Manufacturing) for Selangor in 2018 雪兰莪在2018年的直接投资总额 (制造业)

\* Source from Invest Selangor



**PROPERTY**

**企业宣传册**



PROPERTY

打造非凡  
房地产

启发生活新灵感

# 金狮集团房地产简介

金狮集团房地产积累数十年的辉煌成就，体现了创新建筑工艺的和卓越发展素质，在房地产各领域中都拥有一系列令人印象深刻的知名项目。

金狮集团房地产秉持《打造非凡房地产·启发生活新灵感》的愿景，为置业者、投资者和所在社区带来了无数素质卓越、屡获殊荣的房地产项目，为现代生活带来灵感源泉。

我们致力在今天瞬息万变的世界中紧贴时代的需要，塑造针对各行各业所需的房地产发展趋势。这使命驱使我们此行业内树立了显着的里程碑，包括槟城第一座共管公寓、马六甲的第一座服务式公寓，以及马来西亚第一个获奖的私人工业园区。

金狮集团房地产信誉昭著，是深受信赖的发展商，无论是住宅还是商业用途，所发展的房地产均有非凡价值、优越素质和增值潜力。迄今为止，金狮集团房地产在全国发展了13个城镇，已完工的项目高达34,000个单位，是马来西亚大型综合发展项目的领先发展商之一。

目前，我们正在全力发展令人期待的新项目，同时为现有的发展项目增值。通过世界的标准来实现对顾客的承诺，这包括了房地产的价值、质量和增长，以达到大家梦寐以求的目标。

展望未来的同时，我们将继续向前迈进，并与当今生活方式同步，续创辉煌。

# 目录

- 1 金狮集团房地产简介
- 3 执行主席致辞
- 5 发展项目总览
- 6 房地产里程碑
- 8 新项目焦点
- 13 大型城镇
- 22 服务式公寓
- 26 综合商业中心和办公大楼
- 30 度假村和高尔夫球场+度假村式住宅
- 34 工业园区
- 37 酒店
- 40 购物中心
- 44 金狮海外业务
- 48 房地产总览
- 53 金狮集团多元业务
- 56 本地与海外销售廊和联系资讯

# 执行主席致辞

## 丹斯里钟廷森

### “ 打造非凡房地产 · 启发生活新灵感

作为马来西亚历史悠久和受信赖的发展商之一，金狮集团房地产在过去三十多年发展了不少杰出房地产项目，并屡获殊荣，足迹遍布海内外。

为了欢庆这卓越的旅程，我们勇往直前，以便能继续站在行业的最前沿。在金狮集团的强大支持下，金狮集团房地产致力发展不同项目，满足当今世界急促变化的需求和人们不断变更的期望。一直以来，我们都是发展先驱。如今，我们正在塑造新的概念，并将其转变为未来的发展里程碑。

位于马六甲的 Straits Sanctuary 将为健康生活形态掀开新的一章。建成后，势必成为本区域甚至其他地区的地标景点和首选目的地。除了保健设施以外，更提供世界级住宅、零售、娱乐和酒店选择。此项目将反映马六甲浓厚历史和文化的传统风格，和现代化建筑、生活时尚和医疗保健设施，相辅相成，发放异彩。

乘着全球工业4.0浪潮的势头，万津工业城（Banting Industrial City）是一个深具发展意向，促进生产力、持续发展和业务增长的工业中心。此工业中心是通过一系列策略和基础设施的解决方案以树立了工业园区的标杆，好让日益采用先进科技和新运营规模来保持竞争优势的同时，各行各业也能从中受惠。

当我们着手将新发展项目带入另一个全新水平时，我们也让发展中的项目更上一层楼。其中包括了即将发展的四个永久产权住宅项目，位于万宜皇冠城镇以及占地面积58英亩的绿色地带和另一个即将发展的豪华共管公寓项目，位于吉隆坡 Taman Supreme Cheras, 占地面积 8 英亩。

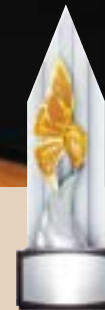
我们已完成的发展项目涵盖各个房地产领域，包括城镇、高级住宅大楼、办公大楼、购物中心、工业园，以及高尔夫球场、度假村和酒店。对于追求卓越的承诺，我们坚定不移，因而赢得了业界不少崇高荣誉和表扬。

我们在 2018 年第 5 届年度 PropertyGuru 亚洲房地产奖项旗开得胜，获得了‘马来西亚最佳有地屋业开发推荐奖’和‘巴生谷最佳有地屋业开发推荐奖’，得奖项目为位于雪兰莪州万宜皇冠城镇的 Crescent Park。同时，金狮集团房地产也荣获了‘企业社会责任特别奖’。

多年来，我们获得的其他奖项还包括 1993 年 FIABCI ‘最佳工业园奖’ - 雪兰莪阿南的金狮工业园（Lion Industrial Park）；1991 年马来西亚旅游局颁发的‘马来西亚最佳购物中心奖’ - 雪兰莪梳邦的 Subang Parade；1994/95 年度马来西亚旅游局颁发的‘马来西亚最佳购物中心奖’ - 马六甲的 Mahkota Parade；被 Golf Digest Magazine 评选为‘2011 年马来西亚十大高尔夫球场之一’ - 马六甲的皇冠马六甲高尔夫及乡村俱乐部（Tiara Melaka Golf and Country Club）；2010 年亚太区‘马来西亚最佳高层住宅建筑奖’ - 吉隆坡白沙罗高原的双子大楼（Twins）；并于2006年获颁 FIABCI ‘马来西亚年度房地产风云人物’殊荣。

同时，我们在新加坡、中国和越南的屡创佳绩，并在此基础上进一步扩大海外业务，更积极进军其他东盟国家，例如柬埔寨和寮国。

随着继续前进的脚步，我们把可能化作现实，不断启发生活灵感，这是我们引以自傲的企业精神，并将秉持这个信念，继往开来，建设未来。



FIABCI  
‘年度马来西亚房地产风云人物’  
2006年

## 大型城镇

### 雪兰莪/巴生谷

蕉赖皇冠城镇 - 设施完备的综合型城镇，涵盖排屋、独立式洋房、独立式洋房地段、半独立式洋房、商店办公室、共管公寓和出租公寓、位于城镇中心区的中央公园和各式各样的设施，一应俱全。

万宜皇冠城镇 - 计划周全，设施齐备的城镇，涵盖排屋、半独立式洋房、独立式洋房、独立式洋房地段、店铺、商店办公室和公寓，园景湖泊公园和俱乐部会所。

万津皇冠城镇 - 设备完善的大型综合城镇，内有排屋、独立式洋房、独立式洋房地段和商店，更是万津地区首个拥有占地面积 3.8 公顷的园景市中心公园Mahkota Central Park 的大型城镇。

### 马六甲

Taman Malim Jaya - 成熟的城镇，内有排屋、半独立式洋房、商店公寓、小型工业厂房和商业市中心。

皇冠马六甲高尔夫及乡村俱乐部 (TMGCC) 位于爱极乐 (Ayer Keroh) 旅游区，占地面积达 182 公顷，是拥有 27 洞的高尔夫球场，内有别具一格的俱乐部和完善的娱乐设施。除此之外，内也设有 200 多个独立式洋房地段，为本地与国外顾客打造了度假风格的住宅。

### 森美兰

Mahkota Hills (前称Bandar Akademia) - 规划周全的综合城镇，涵盖独立式洋房地段、排屋和公寓，也有一个中央公园和会所。

### 檳城

Taman Cenderawasih - 已完成的发展项目，包括排屋、半独立式洋房和一层半店屋。

Taman Air Hitam - 商住合一的发展项目，包括6层楼高商店公寓。

## 住宅

### 檳城

- Horizon Towers - 两座位于Tanjung Bungah Park 住宅区内的14层共管公寓。

- Sri Tanjung - 位于日落洞地区的9层高公寓大楼。

- Sri Permai - 楼高20层的公寓将槟岛美景尽收眼底。

- Sri Saujana - 两座与檳城马来西亚理科大学毗邻楼高12层的公寓，附近有不少著名的商业设施，非常方便。

- Kota Permai - 位于槟岛的成熟社区，这个综合发展项目包括单层店屋，5层高公寓及排屋。

### 雪兰莪/巴生谷

Pelangi Court - 6 层高公寓，位于 Pelangi Park 的中心，齐备现代化设施。

## 服务式公寓

### 雪兰莪/巴生谷

One Residency - 包括一座楼高 16 层和一座楼高 30 层的高级服务式公寓，和一座楼高 16 层的办公大楼。武吉免登 (Bukit Bintang) 商业和购物中心、娱乐和餐饮热点，都近在咫尺。

Saujana Residency - 位于梳邦再也中心地带的 19 层高豪华服务式公寓，拥有占地超过 0.8 公顷的休闲设备和设施。

TWINS - 位于白沙罗高原高级住宅区的 39 层高双子大楼豪华服务式公寓。

### 檳城

The Promenade - 位于檳城峇六拜，内有楼高29层共336个单位的服务式公寓，以及4层和5层高的Urban Walk精品商店区。

## 工业园区

### 雪兰莪/巴生谷

万津工业园 - 工业园区内的工业地段面积由 2.4 英亩至 7 英亩。

Taman Perindustrian Mahkota - 基础设施就绪，可随时动工的工业园区，地段面积由 0.7 英亩至 5.6 英亩。

金狮工业园 (Lion Industrial Park) - 获奖的工业园区，在此设厂的知名跨国企业包括 Matsushita, JVC, Johnson & Johnson, F&N, Nippon Paint, Suzuki 等等。

### 马六甲

马六甲晋工业园 (Cheng Industrial Estate) - 被誉为马来西亚其中一个最大规模的综合工业园区之一，在此设厂的跨国公司包括Matsushita, Xepasoul Pattison, Integrated MITS 等等。

## 商业发展项目

### 马六甲

Grand Central @ Taman Malim Jaya - 位于商业市中心，包括 3 层商店公寓和双层店屋。

### 雪兰莪/巴生谷

Mahkota Walk @ 蕉赖皇冠城镇 - 蕉赖地区的商业中心，建有 3 层和 4 层高的“孟沙式购物街”概念商店办公室。

Pelangi Park - 建有购物广场、办公室、商店办公室、商店公寓和公寓的商业中心。

### 檳城

Prima Tanjung - 商业中心内有 4 层和 5 层高的商店办公室和商店。

## 酒店/度假村/高尔夫球场/医药中心

### 雪兰莪/巴生谷

Royale Bintang - 位于吉隆坡金三角地带的四星级酒店，楼高 21 层，提供高级或豪华客房、行政套房和皇家套房。

### 马六甲

皇冠马六甲高尔夫及乡村俱乐部 - 范围内有气势不凡的 27 洞高尔夫球场、俱乐部、独立式洋房地段和公寓。



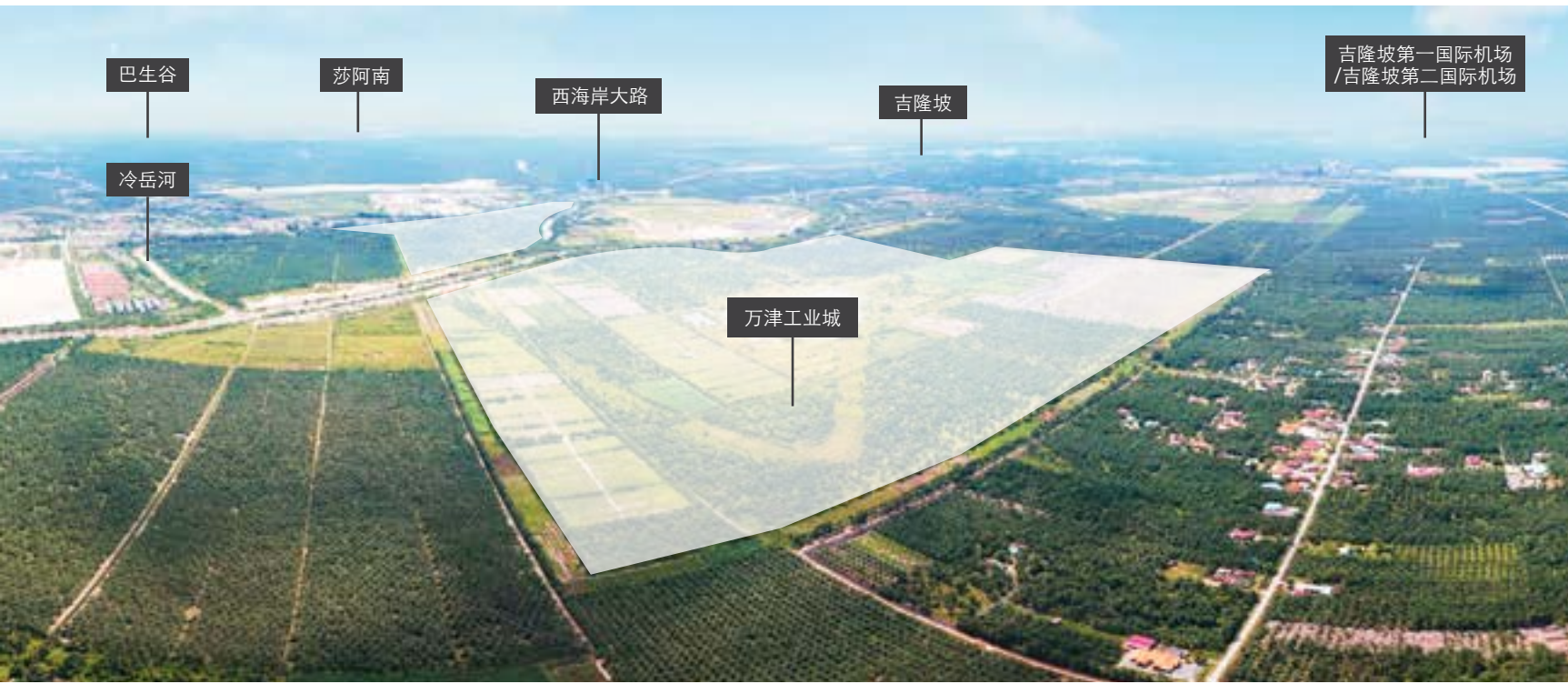


# 新项目 焦点

这些发展项目体现全新概念，实现在生活形态和商业经营方面与时俱进的期望。



# 雪兰莪万津工业城



万津工业城 (BIC) 正在蓄势待发的落实与马来西亚工业革命 4.0 的愿景。与如此的动态转变，此工业城将迎来不一样的工业面貌。

BIC 具备优越的地理位置、精简工业的解决方案、全面整合的基础设施、持续发展和环境保护、支助国际投资者，以及严密保安和可靠的管理，使其随着加速的工业发展势头成为持续工业园区的基准。

万津工业城 (BIC) 是马来西亚最大规模私营化的工业园项目之一，能为精明投资者带来更佳的构思、设计和空间。

## 优越的地理位置

BIC 离吉隆坡国际机场 (KLIA) 约 20 公里，离巴生港口约 35 公里，离吉隆坡市中心约 50 公里，地理位置优越，有助节省营运成本、资源和时间。除了高速公路、机场、港口和铁路以外的运输方式，私人码头设施也可以成为投资者善用冷岳河作为运输的其中一种方式。

## 精简工业的解决方案

BIC 可以迎合从轻型到重型的各种工业规模和性质。物流设计不仅限于各自独立地段，更以实现成本效益、运营优化和人员福祉为依归，提供智能空间规划，工作与生活的平衡，以及整洁的绿色环境。

## 全面整合的基础设施

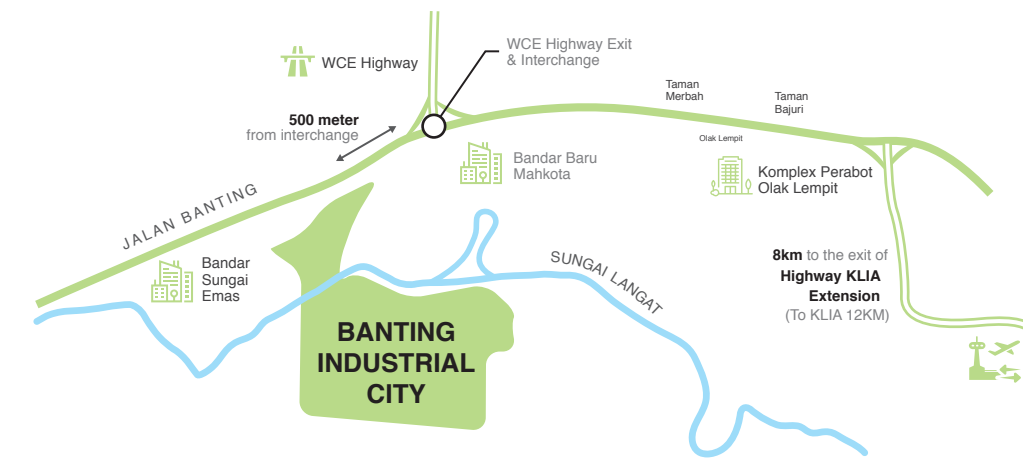
BIC 内拥有双行车道，路宽 132 英尺。工业城里的基础建设包括高压电源、经过处理的水供、通讯系统、天然气管道、连接桥和天然资源，例如地下水源。这些都有利于工业运营而且并非所有的工业园可比拟。

## 持续发展和环境保护

BIC 是一个工作和生活皆宜的社区，工业园的设计有助减少对环境的破坏和社会的影响，同时提供不少便利设施，包括邻舍商店和公共设施。操场、公园和河岸花园提供宜居环境，而提供自行车道的设施则带来交通方便和在这工业园里提倡着健康生活方式。

## 支助国际投资者

在 BIC 开展业务的国际投资者将获得全面的建议和协助于有关条例要求和商业注册程序等重要资讯。





## 保健养生

STRAITS SANCTUARY 总体规划以符合养生理念的住宅，以及附设医药中心和水疗中心的养生胜地为特色，将取用先进药物治疗和传统草药疗法，相辅相成。养生胜地内设有美丽花园，让人重投大自然的环抱，有助促进康复和疗养的功效。

## 历史传承和文化遗产

STRAITS SANCTUARY 零售专区的主题有着昔日马六甲豪华大宅的身影，布局和设计反映当地丰富多彩的历史、文化遗产和热带风情，在展现马六甲历史古城风貌的同时，增强了 STRAITS SANCTUARY 作为本地和国际游客热门观光目的地的吸引力。

## 休闲娱乐

STRAITS SANCTUARY 拥有一个多层购物中心，提供各具特色的餐饮、娱乐和生活时尚选择。此外，更有提供优质本土特产和独特美食体验的零售专区。空间宽阔、建筑宏伟的 The Landmark Plaza 广场势必成为 STRAITS SANCTUARY 的地标景点。

## 绿意盎然

标志性酒店和服务式公寓大楼带来一望无际的绿色怡人美景，而养生概念住宅则是享有健康生活方式的理想居所。

健康生活的概念逐渐席卷全球。占地面积 37.2 英亩的新项目 STRAITS SANCTUARY (SS) 将迎合这个生活趋势的需求融入崭新概念，将健康生活提升到更高的层次。

STRAITS SANCTUARY 的灵感来自被联合国教科文组织列为世界遗产的热门旅游胜地马六甲，结合保健养生、历史传承和文化遗产、休闲娱乐，及绿意盎然的高尔夫球场景观，将会是个非常值得期待的项目。



\*内容会因后期开发计划而有所更改。



# 大型城镇

千千万万的马来西亚家庭在这些生气蓬勃的大型城镇筑起温馨家园，缔造令人向往的生活方式。

至1979年起即致力打造大型城镇的发展商

持续发展中的主要大型城镇，总面积达5,365英亩。



蕉赖皇冠城镇  
总开发价值 25 亿令吉



万津皇冠城镇  
总开发价值 3 亿 4200 万令吉



Mahkota Hills, 良令  
总开发价值 7 亿 5500 万令吉



万宜皇冠城镇  
总开发价值 23 亿令吉



占地面积 831 英亩 • 12,000 户 • 总开发价值 25 亿令吉

设施完备的混合型城镇，涵盖排屋、半独立式洋房、独立式洋房、独立式洋房地段、商店办公室、共管公寓和出租公寓。城镇范围内也有Mahkota Walk 城镇中心区和中央公园，加油站和便利商店。



乐居苑 - 拥有永久地契的共管公寓，共有 172 个单位。



乐居苑 - 共有 72 个单位的联排住宅。



Angsana - 已建成的双层半排屋住宅区之一。



位于蕉赖皇冠的 The Vantage 是属于标志系列住宅区里的最后的一个发展项目。标志系列为有地房产，设计豪华考究，展现当代风格，住宅类型包括豪华排屋、高级别墅、半独立式洋房和联排住宅。

标志系列  
用以发展高级住宅的优质地段  
占地面积共 76 英亩。



Quartz Villa 是属于标志系列里的第二系列。它拥有64间双层半的时尚生活家园。



Sunstone Villa 是属于标志系列里的第三系列。它拥有 118 间三层有地房产，建筑面积达 3,040 平方英尺。



Eastpark 72 蕉赖皇冠城标志系列里的其中之一占地面积 9.7 英亩的住宅区，宁静怡人，只有 70 间半独立式洋房，共享占地 1 英亩的特色公园。

# 雪兰莪万宜皇冠城镇



万宜皇冠城镇 - 全景



Crescent Park - 共有 134 个单位的围篱守卫式联排住宅。

占地面积 1,290 英亩 • 7,000 户 • 总开发价值 23 亿令吉  
 计划周全，设施齐备的城镇，涵盖排屋、半独立式洋房、洋房、洋房地段、商店办公室和公寓，内有占地 58 英亩的园景湖泊公园和俱乐部会所，提供各种运动、休闲和娱乐设施，专供居民使用。



Serimba Terrace 是一个占地 8.71 英亩的永久产权项目。

Serimba Terrace 是一个建有 97 间园景住宅的宅区，宽敞的空间和围绕着葱葱翠绿的园林美景，让您远离城市喧嚣，打造和谐幸福和宁静安逸的生活。

项目详情：双层排屋  
 土地面积：22' x 70'  
 单位数量：97 户



Crescent Park - 游泳池

建筑品质评估系统 (QLASSIC) 是一种用于根据批准的标准测量和评估施工质量的方法。而 Crescent Park 在 QLASSIC 评估中获得 78 分高水平的平分。

在 2018 第五届年度 PropertyGuru 亚洲房地产奖项中，Crescent Park 被评为‘马来西亚最佳有地屋业开发推荐奖’和‘巴生谷最佳有地屋业开发推荐奖’。



Lakeview Homes - 共 1,131 个已建成并入住的单位



Banyan Close - 守卫式洋房住宅区



Mahkota Hills - 全景



入口处景观



俱乐部会所和中央公园

占地面积 1,786 英亩 • 8,872 户 •  
总开发价值 7 亿 5,500 万令吉

一应俱全的城镇，完工后将涵盖  
5,816 个洋房地段、3,056 间排屋、  
和占地面积 4.2 英亩的俱乐部会所。



万津皇冠镇共有三个住宅区：  
第一区：305 英亩  
第二区：234 英亩  
第三区：589 英亩



已建成的排屋



通向翠绿城镇的入口



宽敞的东门入口连守卫室

占地面积 1,628 英亩 • 7,000 户 •  
总开发价值 3 亿 4200 万令吉

万津地区最大型的大型城镇，设备  
完善。城镇内有排屋、公寓、城镇  
中心区和一个占地面积 10 英亩的  
中央公园。



万津皇冠城现有 2,173 个已建成并入住的单位。

# 服务式公寓

高档优质的城中居所，  
将宜居环境和时尚格调完美融合，  
为都会生活增添魅力。







圣玛丽服务式公寓

**圣玛丽服务式公寓**  
占地面积 34,400 平方英尺，3 幢高耸大楼包括 657 个公寓单位和零售楼层。

**双子大楼 (TWINS) @ 白沙罗高原高级住宅区**  
极具特色的双子大楼建筑，傲视白沙罗高原一带。



One Residency, 吉隆坡

**ONE RESIDENCY, 吉隆坡**  
综合发展项目，包括办公大楼、服务式公寓和套房。

**PROMENADE SUITES, 檳城**  
这个综合开发项目包括36家时尚生活零售店，是集团在檳城目前最新的项目。

**SAUJANA RESIDENCY, 梳邦再也**  
共有360个单位的两幢住宅大楼。



双子大楼@白沙罗高原高级住宅区

**共管式公寓**  
集团早于 1983 年已经开始在檳城发展共管式公寓。



Sri Permai - 楼高 20 层的公寓将槟岛美景尽收眼底



Horizon Towers - 位于 Tanjung Bungah Park 两幢楼高 14 层的共管式公寓



Sri Saujana - 两幢楼高 12 层的公寓地点靠近檳城马来西亚理科大学



Saujana Residency, 梳邦再也



Urban Walk 零售商店配合服务式套房的时尚生活方式，相得益彰。



Promenade Suites, 檳城

# 综合商业中心和办公大楼

无可比拟的显赫地址配合卓越设计和优越环境，  
成就绝佳的商务地点。



金狮办公大楼

### 金狮办公大楼

位于吉隆坡市中心 Jalan Nagasari 的 16 层高办公大楼，也是金狮集团的总部以及产业发展部和数家附属公司的所在。

### M-WALK @ PELANGI AVENUE, 巴生

位于巴生市中心 Jalan Meru 的 Klang Parade 前的永久地契发展项目。共有 58 间零售店，底层有宽敞的开放式商业中庭，并有宽阔的行人道连接。

### PRIMA TANJUNG, 檳城

此永久地契发展项目位于 Jalan Fettes，是檳城近郊一个繁荣兴旺的高档社区。发展项目共占地面积 5.2 英亩，包括 133 个商店单位和 198 个办公室。



位于马六甲的 Mahkota City 涵盖 Mahkota Parade 购物中心、Mahkota Hotel Melaka 和服务式套房、Mahkota 医院以及 280 个市中心商店。

### MENARA CITIBANK @ 吉隆坡

楼高 50 层的五星级智能办公大楼，毗邻 Jalan Ampang 的 Hotel Intercontinental。

### MAHKOTA WALK @ 蕉赖皇冠城

占地面积 37 英亩的城镇公园区，有 400 多个商店办公室单位，提供可观的商业机会。

### M-ROW @ 蕉赖皇冠城

14 个拥有永久地契的商店办公室单位，提供最佳的商业机会。

### PLAZA MAHKOTA @ 马六甲

占地面积 10 公顷的 4 层高海滨商店/办公室，为马六甲创造了充满活力的商业和就业机会。



Mahkota Walk @ 蕉赖皇冠城



Plaza Mahkota @ 马六甲



Menara CitiBank @ 吉隆坡



Prima Tanjung @ 檳城



M-row @ 蕉赖皇冠城



M-WALK @ Pelangi Avenue, 巴生

# 度假村和高尔夫球场 + 度假村式住宅

绿茵环抱，宁静悠闲，  
为享受生活或热爱高尔夫的人士  
打造最佳的起居和活动环境。



景色怡人的皇冠马六甲高尔夫及乡村俱乐部 (TMGCC)，绿草如茵，湖景清幽。



绵延起伏的高尔夫球场草地景观，与精心规划的街景和环抱住宅区的公园，成就 Tiaraville 尊享的绿意家居生活。

皇冠马六甲高尔夫及乡村俱乐部 (TMGCC) 占地面积 450 英亩的著名 27 洞高尔夫球场，位于爱极乐 (Ayer Keroh) 旅游区。TMGCC 拥有别具一格的俱乐部会所和多种休闲设施。



度假村式公寓俯览 TMGCC 平坦宽广的高尔夫球场



毗邻 TMGCC Woodlands Course 的度假村式洋房



通往 Tiaraville 豪华绿意家园的入口



TMGCC 绿意盎然的高尔夫球场一景

Tiaraville @ TMGCC 占地面积 18 英亩的守卫式住宅区内仅有 151 间设计雅致的温馨家园。居高临下，坐拥 450 英亩得奖高尔夫球场的迷人景致。



Tiaraville - 13 座 2 层半独立式洋房，气派不凡



Tiaraville - 34 座 2 层半的半独立式洋房，室内布局别具一格

# 工业 园区

智能型整体规划和高效管理  
促进各行业不同规模设施的顺畅营运，  
大大提升生产效率。





位于雪兰莪州莎阿南金狮工业园 (LIP) 荣获 1993 年 FIABCI ‘最佳工业园殊荣’

金狮集团产业发展部领先同业，率先于 1990 年在莎阿南开发占地面积 450 英亩的金狮工业园 (LIP)，带动我国私营工业园区的发展。该项目获得了 1993 年 FIABCI ‘Award for the Best Industrial Park’。其后，集团再接再厉，先后开发其他四个工业园区，即马六甲晋工业园, 马六甲工艺园, Beranang Industrial Park 和 Banting Industrial Park，总开发面积为 1,433 英亩。



### BERANANG INDUSTRIAL PARK

这个占地面积 270 英亩的工业园，邻近士毛月加影科技园，接连高速大道，四通八达。LB Aluminium 是其中之一公司坐落于此工业园区。



### 马六甲晋工业园

占地面积 474 英亩，被誉为马来西亚最大规模的综合工业园区之一，交通便利，各项设施和设备应有尽有。



### 马六甲工艺园

位于Cheng Industrial Estate 的科技园，占地面积 91 英亩，设计周全，提供全面整合的设施。

# 酒店

这些标志性的特色建筑  
位于精选热门地点，  
代表着时尚、舒适和一流住宿体验。



## 酒店



Hotel Intercontinental @ 吉隆坡 (前为Nikko Hotel)

Hotel Intercontinental @ 吉隆坡  
位于首都中央商业区的金三角地带。  
楼高 30 层的五星级酒店内有 468 间客房，  
包括 18 间豪华套房。

Royale Bintang @ 吉隆坡  
位于吉隆坡核心地带的武吉免登(Bukit Bintang)，  
此 21 层高的酒店提供 420 间客房。

Mahkota Hotel @ 马六甲  
此海滨酒店毗邻 Mahkota Parade，  
位于马六甲其中一个旅游热点。设施  
包括水疗中心、两个室外游泳池、迷你  
高尔夫球场，网球场和壁球场。



Royale Bintang @ 吉隆坡



Mahkota Hotel @ 马六甲



# 购物中心

这些世界级的购物中心  
提供琳琅满目的时尚生活方式选择，  
成为所在地的购物焦点。



## 购物中心 - 马来西亚



梳邦再也Subang Parade - 第一个以 'Parade' 为名的购物中心，可出租总面积为44,494平方米。于1991年获得TDC '最佳购物中心奖'。

金狮集团产业发展部从 1988 年到 2005 年开发、拥有和管理以 'Parade' 为名的全国最大型连锁购物中心。



马六甲 Mahkota Parade - 可出租总面积为 51,546 平方米，于 1994/95 年度获 '最佳购物中心旅游奖殊荣'。



巴生 Klang Parade - 可出租零售总面积为 63,051 平方米。



檳城 1st Avenue - 可出租零售面积为 39,019 平方米。



森美兰 Seremban Parade - 可出租零售总面积为 30,537 平方米。



霹靂 Ipoh Parade - 可出租零售总面积为 53,985 平方米。

## 购物中心 - 中国



位于青岛的全新金狮广场

1994 年，位于中国的首家百盛购物中心在北京复兴门内大街开业，楼高 9 层，楼层总面积为 87,653 平方米，是当地高端零售业的标志性建筑。百盛中国现有 44 个零售购物点，零售总面积为 184 万平方米，遍布中国 30 个主要城市。多年来，集团也收购了八个零售地点、购物商场及综合商业发展项目。



未来的购物中心发展 - 新的 'Parkson Megamalls' 将在中国国内特选城市的黄金地段和新兴城市开发。



百盛 - 北京复兴门内大街，楼层总面积约 61,000 平方米。



百盛 - 无锡楼层总面积约 30,500 平方米。



百盛购物中心东大街。

# 金狮 海外业务

凭借一系列杰出的住宅和商业项目，  
我们勇往向前，  
继续积极拓展海外业务。





位于常熟市的薇尼诗 (D'Venice) 是占地面积 50 英亩的混合型开发项目，总开发价值超过人民币 20 亿元。



D'Venice 项目 8A 第 4 阶段，共有 884 套公寓单位和一个郁郁葱葱的中央公园。

金狮集团于1992年进入中国。集团早期在武汉开设批发分销中心，在上海和北京开发量身设计的工厂，在上海和青岛兴建公寓，以及在长春开发四星级 Swiss Belhotel，如今已经将业务范围扩展至其他新兴成长领域。



位于柬埔寨金边策略性地点的 Lion City 构想图。

\*构想图



Paris Precinct - 195 个单位



Barcelona Mansion - 180 个单位



California Lodge - 108 个单位



Sydney Villa - 58 个单位



London Precinct - 228 个单位



即将在 Lion City 兴建的 Avillion Condotel



位于 Lion City, Avillion - Sovo 的大堂

\*构想图

# 房地产 总览



雪兰莪/巴生谷  
蕉赖皇冠城镇



一个综合各类型发展项目的城镇，涵盖排屋、独立式洋房、半独立式洋房、商店办公室、共管公寓、出租公寓、中央公园和各式各样的设施。

土地面积：336 公顷/ 831 英亩  
单位：12,000 户  
产权：永久产权  
地点：雪兰莪蕉赖

雪兰莪/巴生谷  
万宜皇冠城镇



设施齐备的城镇，涵盖排屋、半独立式洋房、独立式洋房、独立式洋房地段、店铺、商店办公室和公寓，内有园景湖泊公园和俱乐部会所。

土地面积：522 公顷/ 1,290 英亩  
单位：7,000 户  
产权：永久产权  
地点：雪兰莪万宜

雪兰莪/巴生谷  
万津皇冠城镇



万津区最大型的城镇之一，设备齐全，应有尽有，内有排屋、独立式洋房、独立式洋房地段和商店，更是当地地区首个拥有占地面积3.8公顷园景中心公园 Mahkota Central Park 的大型城镇。

土地面积：659 公顷/ 1,628 英亩  
单位：7,000 户  
产权：永久产权  
地点：雪兰莪万津

雪兰莪/巴生谷  
TAMAN INTAN BAIDURI



发展成熟的郊外住宅区。综合型城镇内有排屋、商店公寓，设施设备一应俱全。

土地面积：37 公顷/ 92 英亩  
单位：1,764 户  
产权：有期产权  
地点：雪兰莪士拉央

马六甲  
TAMAN MALIM JAYA



发展成熟的城镇，内有排屋、半独立式洋房、商店公寓、小型工业园区和市中心商业区。

土地面积：126 公顷/ 310 英亩  
单位：4,511 户  
产权：有期产权  
地点：马六甲 Jalan Malim

马六甲  
TIARAVILLE



高级守卫式社区，内有 151 间坐落在 19 英亩高地上的精品度假屋，四周为 450 英亩的康乐高尔夫球场。

土地面积：7.7 公顷/ 19 英亩  
单位：151 户  
产权：有期产权  
地点：马六甲爱极乐 (Ayer Keroh)

柔佛  
TAMAN IMPIAN SKUDAI



包括住宅、店屋和一家霸级超市的综合型城镇。

土地面积：16 公顷/ 40 英亩  
单位：382 户  
产权：永久产权  
地点：柔佛士姑来

柔佛  
TAMAN KEMPAS INDAH



发展成熟的住宅城镇，靠近超级市场和学院等。

土地面积：18 公顷/ 44 英亩  
单位：748 户  
产权：永久产权  
地点：柔佛甘拔士

柔佛  
TAMAN SOGA



是个发展成熟的城镇，位于峇株巴辖核心地带，内有排屋、公寓和商店公寓。

土地面积：70 公顷/ 174 英亩  
单位：2,437 户  
产权：永久产权  
地点：柔佛峇株巴辖

柔佛  
TAMAN ISKANDAR



位于兴旺地点的滨海发展项目，包括排屋和商店办公室。

土地面积：10 公顷/ 25 英亩  
单位：278 户  
产权：永久产权  
地点：柔佛新山

吉打  
TAMAN SERAI SETIA



位于北马的发展项目，城镇内有排屋和商店。

土地面积：39 公顷/ 97 英亩  
单位：903 户  
产权：永久产权  
地点：吉打巴东色海

森美兰  
MAHKOTA HILLS



规划周全的综合城镇，涵盖独立式洋房地段、排屋和会所。

土地面积：723 公顷/ 1,786 英亩  
单位：8,872 户  
产权：永久产权  
地点：森美兰良令

森美兰  
TAMAN MERANTI



靠近马口的城镇，内有排屋、商店、商店办公室和公寓。

土地面积：36 公顷/ 89 英亩  
单位：1,037 户  
产权：永久产权  
地点：森美兰马口

檳城  
TAMAN CENDERAWASIH



已完成的发展项目，包括排屋、半独立式洋房和一层半店屋。

土地面积：17 公顷/ 42 英亩  
单位：533 户  
产权：永久产权  
地点：檳城高渊

檳城  
TAMAN AIR HITAM



商住合一的发展项目，建有 6 层高的商店公寓。

土地面积：1.7 公顷/ 4.2 英亩  
单位：388 户  
产权：永久产权  
地点：檳城亚依淡

雪兰莪/巴生谷  
ONE RESIDENCY



包括办公楼（16层高），高级服务式公寓（16层高及30层高）的综合发展项目，武吉免登（Bukit Bintang）商业中心和购物、娱乐和餐饮热点，近在咫尺。

土地面积：0.7 公顷/ 2.1 英亩  
单位：426 户  
产权：永久产权  
地点：吉隆坡 Jalan Nagasari

雪兰莪/巴生谷  
ST MARY RESIDENCY



3 座共有 657 个公寓单位的住宅大楼以及一座占地 34,400 平方尺的附设零售中心。

土地面积：2 公顷/ 5.3 英亩  
单位：657 户  
产权：永久产权  
地点：吉隆坡 Jalan Sultan Ismail

雪兰莪/巴生谷  
双子大楼 (TWINS)



位于白沙罗高原高级住宅区的 39 层高双子大楼豪华服务式公寓。

土地面积：0.9 公顷/ 2.2 英亩  
单位：348 户  
产权：永久产权  
地点：吉隆坡白沙罗高原

雪兰莪/巴生谷  
SAUJANA RESIDENCY



位于梳邦再也市中心的 19 层豪华服务式公寓，拥有占地超过 0.8 公顷的休闲设备和设施。

土地面积：1.4 公顷/ 3.5 英亩  
单位：350 户  
产权：永久产权  
地点：雪兰莪梳邦再也

雪兰莪/巴生谷  
RESILION RESIDENCE



正在开发的其中一个项目，包括 72 个设计独特的联排住宅单位和 172 个共管公寓单位。

土地面积：1.6 公顷/ 4 英亩  
单位：244 户  
产权：永久产权  
地点：吉隆坡蕉赖

雪兰莪/巴生谷  
LOT 780



即将动工兴建的共管公寓，共有 251 个单位。

土地面积：1.6 公顷/ 4 英亩  
单位：251 户  
产权：永久产权  
地点：吉隆坡蕉赖

雪兰莪/巴生谷  
SUPREME WOODLANDS



即将发展位于Taman Supreme 最顶点的豪华服务式公寓。

土地面积：3 公顷/ 8 英亩  
单位：374 户  
产权：永久产权  
地点：吉隆坡蕉赖

檳城  
THE PROMENADE



是金狮集团房地产在檳城最近期的综合发展项目。

土地面积：1.2 公顷/ 3 英亩  
单位：336 间公寓及 37 间商店  
产权：有期产权  
地点：檳城峇央峇鲁

房地产总览- 工业园区

<p><b>雪兰莪/巴生谷</b> 万津工业城</p>  <p>提供工业地段的工业园。</p> <p>产权 : 永久产权 地点 : 雪兰莪万津</p>	<p><b>雪兰莪/巴生谷</b> TAMAN PERINDUSTRIAN MAHKOTA</p>  <p>基础设施齐全的工业园区, 地段面积由 0.2 公顷至 2.3 公顷。</p> <p>土地面积 : 112 公顷/ 277 英亩 厂地 : 298 块 产权 : 永久产权 地点 : 雪兰莪峇岭瓏</p>	<p><b>雪兰莪/巴生谷</b> 金狮工业园</p>  <p>获奖的工业园区, 在此设厂的知名跨国企业包括 Matsushita, JVC, Johnson &amp; Johnson, F&amp;N, Nippon Paint, Suzuki 等等。</p> <p>土地面积 : 182 公顷/450 英亩 厂地 : 84 块 产权 : 永久产权 地点 : 雪兰莪莎阿南</p>
<p><b>马六甲</b> 马六甲晋工业园</p>  <p>马六甲最大规模的综合工业园区之一, 在此设厂的跨国公司包括 Matsushita, Xepasoul Pattison, Integrated MITS 等等。</p> <p>土地面积 : 194 公顷/ 479 英亩 厂地 : 603 块 产权 : 有期产权 地点 : 马六甲Cheng</p>	<p><b>马六甲</b> 马六甲工艺园</p>  <p>马六甲晋工业园内的特定工业区, 内为电子产品和电脑配备制造商 LIKOM 的综合制造厂房。</p> <p>土地面积 : 37 公顷/ 92 英亩 厂地 : 1 块 产权 : 有期产权 地点 : 马六甲Cheng</p>	

房地产总览 - 酒店/度假村/高尔夫球场/医药中心

<p><b>吉隆坡</b> ROYALE BINTANG</p>  <p>位于吉隆坡金三角地带的四星级酒店, 楼高 21 层, 提供高级或豪华客房、行政套房和皇家套房。</p> <p>土地面积 : 0.4 公顷/ 0.9 英亩 客房 : 440 间 产权 : 永久产权 地点 : 吉隆坡武吉免登路 (Jalan Bukit Bintang)</p>	<p><b>吉隆坡</b> HOTEL INTERCONTINENTAL</p>  <p>30 层高的 5 星级酒店, 毗邻 Menara Citibank, 距离巴生谷的商业和旅游地标 KLCC 仅一箭之遥。</p> <p>土地面积 : 1.5 公顷/ 3.8 英亩 客房 : 488 间 产权 : 永久产权 地点 : 吉隆坡Jalan Ampang</p>	<p><b>马六甲</b> 皇冠马六甲高尔夫及乡村俱乐部 (TMGCC)</p>  <p>壮丽的 27 洞高尔夫球场, 范围内有独立式洋房地段和公寓。</p> <p>土地面积 : 183 公顷/ 451 英亩 单位 : 221 栋独立式洋房及 56 间公寓 产权 : 有期产权 地点 : 马六甲爱极乐 (Ayer Keroh)</p>
<p><b>马六甲</b> MAHKOTA HOTEL MELAKA</p>  <p>位于马六甲滨海的四星级酒店, 毗邻 Mahkota Parade 购物中心, 提供购物便利。</p> <p>土地面积 : 3.5 公顷/ 8.6 英亩 客房 : 617 间 产权 : 有期产权 地点 : 马六甲Bandar Hilir</p>	<p><b>马六甲</b> MAHKOTA MEDICAL CENTRE</p>  <p>11 层高的私人医疗中心, 拥有最先进的医疗设施, 为病人提供一站式全面医疗服务。</p> <p>土地面积 : 1.2 公顷/ 3 英亩 单位 : 600 张病床位 产权 : 有期产权 地点 : 马六甲Bandar Hilir</p>	

房地产总览 - 商用

<p><b>雪兰莪/巴生谷</b> 金狮办公大楼 (LION OFFICE TOWER)</p>  <p>金狮集团旗下包括金狮集团房地产等附属公司的办事处所在。</p> <p>土地面积 : 10,064 平方公尺 楼高 : 16 层 产权 : 永久产权 地点 : 吉隆坡</p>	<p><b>雪兰莪/巴生谷</b> MENARA CITIBANK</p>  <p>五星级智能办公大楼, 可出租总面积达 69,677 平方公尺。</p> <p>土地面积 : 1.5 公顷/ 3.8 英亩 楼高 : 50 层 产权 : 永久产权 地点 : 吉隆坡Jalan Ampang</p>	<p><b>雪兰莪/巴生谷</b> MAHKOTA WALK</p>  <p>蕉赖地区的商业中心, 建有 3 层和 4 层高的“孟沙式购物街”概念式商店办公室。</p> <p>土地面积 : 15 公顷/ 38 英亩 单位 : 648 户 产权 : 永久产权 地点 : 雪兰莪蕉赖</p>	<p><b>雪兰莪/巴生谷</b> PELANGI PARK</p>  <p>建有购物广场、办公室、商店办公室、商店公寓和公寓的商业中心。</p> <p>土地面积 : 18 公顷/ 44 英亩 单位 : 1,462 户 产权 : 永久产权 地点 : 雪兰莪巴生</p>
<p><b>马六甲</b> MAHKOTA SQUARE</p>  <p>建有欧陆式建筑风格的 4 层高商店办公室的顶级商业中心。</p> <p>土地面积 : 10 公顷/ 24 英亩 单位 : 688 户 产权 : 有期产权 地点 : 马六甲Bandar Hilir</p>	<p><b>马六甲</b> MAHKOTA MARINA @ PLAZA MAHKOTA</p>  <p>建于海旁的 3 层高商店公寓。</p> <p>土地面积 : 0.5 公顷/ 1.3 英亩 单位 : 48 间商店及 144 间公寓 产权 : 有期产权 地点 : 马六甲Bandar Hilir</p>	<p><b>马六甲</b> GRAND CENTRAL @ TAMAN MALIM JAYA</p>  <p>建有 3 层高商店公寓和两层高的店屋的市中心商业区。</p> <p>土地面积 : 7 公顷/ 18 英亩 单位 : 542 户 产权 : 有期产权 地点 : 马六甲Jalan Malim</p>	<p><b>檳城</b> PRIMA TANJUNG</p>  <p>建有 4 层和 5 层高商店和办公室的商业中心。</p> <p>土地面积 : 2 公顷/ 5.4 英亩 单位 : 133 间商店及 198 间办公室 产权 : 永久产权 地点 : 檳城丹絨武雅</p>

房地产总览 - 购物中心

<p><b>雪兰莪/巴生谷</b> SUBANG PARADE</p>  <p>Subang Parade 是首个打着“Parade”旗号的购物中心, 为马来西亚的综合购物、娱乐和休闲场所树立了新的标准, 至今仍是全国最著名的购物中心之一。</p> <p>零售空间 : 44,294 平方公尺 店铺 : 190 间 产权 : 永久产权 地点 : 雪兰莪梳邦再也</p>	<p><b>雪兰莪/巴生谷</b> KLANG PARADE</p>  <p>位于巴生市中心 Jalan Meru 的 Klang Parade 自 1995 年成立以来, 一直广受购物者欢迎。该购物中心是金狮集团旗下 Klang 1 综合城镇的一部分, 地理位置优越, 地点旺盛。</p> <p>零售空间 : 63,051 平方公尺 店铺 : 130 间 产权 : 永久产权 地点 : 雪兰莪巴生</p>	<p><b>霹靂</b> IPOH PARADE</p>  <p>Ipo Parade 是当地顶级购物、休闲和娱乐地点。</p> <p>零售空间 : 53,985 平方公尺 店铺 : 160 间 产权 : 永久产权 地点 : 霹靂怡保</p>
<p><b>马六甲</b> MAHKOTA PARADE</p>  <p>Mahkota Parade 荣获马来西亚旅游局颁发马来西亚“最佳购物中心大奖”, 是南马地区最大型的购物中心之一。</p> <p>零售空间 : 51,546 平方公尺 店铺 : 180 间 产权 : 有期产权 地点 : 马六甲Bandar Hilir</p>	<p><b>森美兰</b> SEREMBAN PARADE</p>  <p>Seremban Parade 位于主要景点 Seremban Lake Gardens 右侧, 是四合一综合发展项目的一部分, 地理位置优越。</p> <p>零售空间 : 30,537 平方公尺 店铺 : 100 间 产权 : 永久产权 地点 : 森美兰芙蓉</p>	<p><b>檳城</b> 1st AVENUE</p>  <p>位于檳城市中心的 1st Avenue 是一个格调高雅的购物中心, 名店林立, 属于当地地标建筑 Komtar 的一部分, 也是本地和国际旅客的热门目的地。</p> <p>零售空间 : 39,019 平方公尺 店铺 : 150 间 产权 : 永久产权 地点 : 檳城乔治市</p>

# 金狮集团 多元业务

成立于1930年代的金狮集团，  
业务范围广泛，涵盖不同商业领域。

## 金狮集团多元业务

### 金狮集团企业简介

金狮集团成立于1930年代，业务遍布马来西亚、新加坡、印尼、中国、香港、越南、柬埔寨和美国。集团旗下有六家上市公司，其中三家在马来西亚，两家在新加坡，一家在香港。



### 零售业务

通过在马来西亚、中国、越南和印尼的连锁百盛百货公司，稳步发展成为亚太地区首屈一指的百货连锁集团，拥有国际知名时装、美容、护肤和生活时尚品牌的经销权，以及自家时装品牌。集团更拥有和管理位于中国、马来西亚和越南的购物中心，并已进军相关业务，如美食概念超市、食品大堂、美食广场和烘焙食品等。

### 上市公司

马来西亚  
Lion Forest Industries Berhad  
Lion Industries Corporation Berhad  
Parkson Holdings Berhad

新加坡  
Lion Asiapac Limited  
Parkon Retail Asia Limited

香港  
Parkson Retail Group Limited





## 采矿业务

本集团在数个国家进行勘探工作，进军采矿业。在雪兰莪万津的 2,000 英亩土地上进行的采砂活动现已展开，接下来将会是二氧化硅和锡。由于地点靠近大部分巴生谷客户和港口，因此极具竞争优势，运输成本也较低。



## 金融业务

百盛信贷专营消费者融资业务，并为购买家用电器和摩托车提供融资。它已获得 ISO 认证，同时符合回教教条律，并获发贷执照。



## 钢铁业务

本集团凭借其综合炼钢设备成为各类钢铁产品的主要生产商，满足国家在基础设施、建筑、工程、制造方面的需求。其上游炼铁业务将铁矿石转化为高纯度直接还原铁 (DRI) 和热压块铁 (HBI)，作为集团炼钢和轧制业务的原料供应。集团正在建立一个综合高炉项目以生产热液金属，用于制造优质钢材。



## 其他业务

本集团其他业务包括马六甲 Likom 集团旗下的电子和电脑周边设备制造，以及美国的销售办事处；约 35,600 公顷油棕种植，分布马来西亚、印尼和柬埔寨；Posim 通过 Hi-Rev 和 T-Trax 品牌从事建筑材料、汽车零件部和石油基产品；通过 Secom 提供电子和一般保安系统的全面 24 小时综合保安服务；和 CeDR 提供基于能力的学习和发展服务，以培训和发展国家的人力资本。

**马来西亚**  
吉隆坡 / 雪兰莪  
吉隆坡总部  
Level 2-5, Lion Office Tower,  
No.1, Jalan Nagasari,  
50200 Kuala Lumpur.  
T : 603-2143 2299/ 603-2143 2929  
F : 603-2148 9617

**蕉赖皇冠城**  
产业销售陈列室  
Lot 1239, Jalan Puteri,  
Seksyen 1, Bandar Mahkota Cheras,  
43200 Kajang, Selangor.  
T : 603-9075 2288 / 603-9074 9206  
F : 603-9076 4230

**万宜皇冠城**  
产业销售陈列室  
Jalan Mahkota 1,  
Bandar Bukit Mahkota, Bangi  
43000 Kajang, Selangor.  
T : 6013-248 6412 / 6017-884 1490

**檳城**  
产业销售陈列室  
D' Piazza Mall  
70-3-31, Jalan Mahsuri,  
Bayan Baru,  
11900 Pulau Pinang.  
T : 604-630 2233  
F : 604-611 1204

**马六甲**  
产业销售陈列室  
No. 20, Jalan Tiaraville 3,  
Jalan Gapam, Bukit Katil,  
75450 Melaka.  
T : 606-253 0891  
F : 606-253 0892

**皇冠马六甲高尔夫及乡村俱乐部 (TMGCC)**  
Jalan Gapam, Bukit Katil,  
75450 Melaka.  
T : 606-2311 111  
F : 606-2314 122

**马六甲管理办公处**  
1-28 & 1-30, Jalan PM3  
Plaza Mahkota Bandar Hilir,  
75000 Melaka.  
T : 606-2843 022 / 606-2833 310  
F : 606-2836 100

**常熟市**  
**Changshu Lion Enterprise Co. Ltd**  
No.33 Dong Nan Road 1,  
Changshu South- East Economic,  
Development Zone, Changshu  
Jiangsu Province,  
PR China  
Post Code : 215500  
T : 86-512-5235-8668  
F : 86-512-5235-8667  
W : <http://www.cnlionproperty.com.cn>

**柬埔寨**  
PP.SW Development Co.,Ltd.  
Lion City Gateway Phnom Penh,  
The Galleria, Grd & 1st Floor,  
Parcel no.181, Russian Boulevard,  
Phum Ta Nguon, Sangkat Kakab,  
Khan Porsenchey, Phnom Penh,  
12502, Cambodia  
Hotline : +855-236889999  
Office Line : +855-236890086