



[rfi.fr](http://rfi.fr)

# LES VOIX DU MONDE





# Vivre en temps universel



« **RFI, on l'écoute assis !** » Cette formule d'un auditeur malgache illustre que RFI est une radio que l'on respecte pour son expertise, ainsi que pour l'envie de découverte et les réflexions qu'elle suscite. Ses rendez-vous d'information et ses magazines sont autant de clés de compréhension du monde, en français et en douze langues étrangères\*. Mais cette formule traduit aussi le lien affectif qui lie ses auditeurs à RFI : elle est une radio proche d'eux, qu'on écoute de génération en génération.

Pour réaffirmer l'identité des trois chaînes réunies dans le groupe France Médias Monde (RFI, France 24 et Monte Carlo Doualiya), toutes les équipes se sont mobilisées pour construire ensemble leurs projets éditoriaux. Depuis plus d'un an, les auditeurs des antennes en français de RFI peuvent entendre cette évolution, fruit d'un travail collectif qui revendique les fondamentaux de la chaîne :

■ **RFI, pour ses auditeurs, c'est d'abord « la radio du monde »** à travers la composition de ses équipes d'origines, de cultures et de langues différentes, qui font écho à la composition de son public aux origines et aux parcours également très différents à travers le monde. Et bien sûr, c'est sa capacité à traiter l'information mondiale avec rigueur, sens et engagement qui font d'elle « la radio mondiale » pour près de 35 millions d'auditeurs chaque semaine (audience mesurée sur 36 pays parmi plus de 150 pays dans lesquels RFI est présente) et plus de 9 millions d'internautes chaque mois, sur les cinq continents.

■ **RFI, c'est une radio d'information continue et pourtant généraliste.** Les rendez-vous d'actualité rythment les temps forts de sa grille, avec ses grandes sessions d'information, ses journaux à l'heure ronde et ses flashes à la demi-heure. Mais ses grilles font aussi une large place aux magazines couvrant tous les centres d'intérêt, faisant la part belle à la culture, la découverte ou encore la musique. Avec une antenne offrant encore plus de convivialité et d'interaction, RFI invite ses auditeurs à prendre le temps d'entrer en profondeur dans la compréhension des grandes questions de notre temps. Au fond, RFI c'est la radio pour vivre dans ce temps universel dont elle donne l'heure sur ses antennes.

■ **RFI c'est enfin une radio qui fait fi de tous les clivages sociaux et culturels habituellement retenus dans les analyses des auditoires.** Elle rassemble dans son public des auditeurs de tous âges, de tous milieux, de toutes origines nationales y compris à Paris, seule zone où elle est à ce jour diffusée en France. RFI remplit là une mission de service public, elle est un vecteur de cohésion sociale qui montre l'intérêt d'une présence nationale élargie.

Le projet éditorial de RFI s'inscrit dans un plan stratégique visant également à conforter sa présence mondiale, sur tous les supports, aussi bien par les moyens d'écoute traditionnels de la radio (FM, ondes courtes, ondes moyennes, satellite, câble), que sur les nouveaux médias (site Internet, applications mobiles...) : les téléphones intelligents et les tablettes sont les nouveaux transistors du XXI<sup>ème</sup> siècle et la révolution de la mobilité ouvre une nouvelle ère à la radio.

Pour toutes ces raisons, on peut se risquer à dire que si RFI « s'écoute dûment assis », elle devrait aussi s'écouter toujours plus « assidûment » !

*\* anglais, brésilien, cambodgien, chinois, espagnol, haoussa, kiswahili, persan, portugais, roumain, russe, vietnamien*

**Marie-Christine Saragosse**  
Présidente Directrice Générale



# Une grille qui reflète les expertises et la diversité de RFI



La grille en français de RFI se caractérise par sa diversité. RFI propose des rendez-vous très identifiés et ancrés dans les habitudes d'écoute des auditeurs, mais chaque jour notre souci est d'ouvrir toujours plus grande la fenêtre sur le monde qu'est pour tous notre antenne, que l'on soit à Ouagadougou, Dakar, Paris, Berlin, Washington ou Tokyo.

Pour informer et faire entendre le monde, en mars dernier, RFI s'est également doté d'une nouvelle identité sonore. La radio du monde a fait évoluer son habillement avec une mélodie facilement mémorisable : trois notes harmonieuses qui fidélisent, un phrasé simple et détaché, comme un clin d'œil à l'acronyme de Radio France Internationale.

## ■ **Les sessions d'information : une offre généraliste et variée pour tous ; les rendez-vous de l'auditoire africain maintenus.**

Pour affirmer les choix et la place donnée à l'info, dans la matinale nous proposons des journaux allongés à nos auditeurs qui bénéficient d'une même variété et richesse d'antenne, quelque soit l'endroit d'où ils nous écoutent.

À la mi-journée, une session d'information consacrée à l'actualité française, nous permet d'affirmer l'ancrage géographique de notre antenne. Un « Rendez-vous des Amériques et d'Haïti » est également dédié à notre cible caribéenne et plus particulièrement haïtienne, car Haïti est un fort bassin d'audience de RFI. Y sont développées l'actualité haïtienne mais également l'information régionale et continentale. Compte tenu de l'intérêt des rapprochements et effets miroirs entre l'Afrique et les Amériques, cette tranche est diffusée vers les cibles africaines. Le soir, les rendez-vous d'information s'enchaînent pour donner aux auditeurs une vision « globale » du monde à travers des reportages, des débats et des décryptages de l'actualité.

## ■ **Pour les magazines, une matinée interactive accessible à toutes les cibles.....**

Dans la continuité des tranches d'info du matin, les trois émissions interactives de l'antenne « Appels sur l'actualité », « Priorité Santé » et « 7 milliards de voisins » s'enchaînent pour donner la parole aux auditeurs de tous les continents. Ce choix permet aussi de renforcer l'interactivité sur les pages dédiées de ces émissions sur notre site Internet et sur les réseaux sociaux.

## ■ **Un média global.....**

En février 2014 le site Internet de RFI a fait peau neuve avec une ergonomie entièrement repensée et modernisée qui facilite l'écoute de la radio en ligne ainsi que de tous ses journaux et programmes en rattrapage. Avec ce lancement, la modernisation de ses applications mobiles, le renforcement de sa présence sur les réseaux sociaux et d'autres nouveaux services inédits en radio, RFI est plus que jamais un média global

## ■ **... et la diversité des sujets et des voix.**

A travers nos magazines quotidiens ou hebdomadaires, nous réaffirmons le caractère généraliste de la chaîne, son ouverture à tous les sujets : politique et économie, culture et musique, sciences et environnement, sports....

Nos confrères de France 24 et Monte Carlo Doualiya nous apportent leurs expertises dans différentes émissions.

Enfin, forte de ses 12 rédactions en langues étrangères, RFI est également une rédaction « Babel » qui se doit de le faire entendre à travers le monde. Un rendez-vous hebdomadaire accueille ces « Accents du monde », comme autant de regards croisés.

**Cécile Mégie**  
Directrice

# LES PROGRAMMES

Depuis mai 2013, RFI a installé une grille enrichie sur ses antennes Monde et Afrique, faisant plus de place à la convivialité et à l'interaction avec les auditeurs. Des rendez-vous viennent compléter l'offre de la radio mondiale : des journaux allongés, des magazines, des chroniques et des rendez-vous culturels tout au long de la journée. Davantage de recul avec plus de décryptages et de regards croisés sur l'actualité, plus de place aussi à la France, ses habitants installés ici ou ailleurs, ses entrepreneurs, sa culture, car la radio mondiale parle au monde depuis Paris. Des sessions d'information ciblées géographiquement à destination de bassins d'écoute majeurs (Afrique, Haïti), sans jamais exclure l'auditoire mondial de la chaîne, sont également diffusées depuis Paris aux heures locales de grande écoute, et s'appuient sur le réseau des 400 correspondants de la rédaction. L'expertise africaine de RFI, reconnue sur le continent comme dans le reste du monde, la diversité de ses rédactions en langues étrangères qui permet aussi en langue française d'enrichir les points de vue donnés à l'antenne, trouvent également toute leur place parmi ces rendez-vous.

# Les sessions d'information

RFI Matin de 4h à 9h

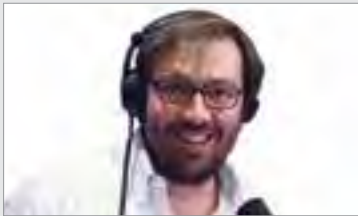
(heure de Paris)

Toute l'actualité dans le monde, un journal de 15 minutes toutes les heures et de nombreux reportages.

Les présentateurs accompagnent les auditeurs et développent les grands sujets politiques, culturels et sportifs de l'actualité internationale.

## LES PRÉSENTATEURS DE RFI MATIN

### ANTENNE MONDE



**ARNAUD PONTUS**  
(DU LUNDI AU JEUDI)



**JULIETTE RENGEVAL**  
(DU VENDREDI AU DIMANCHE)

### ANTENNE AFRIQUE



**MARIE CASADEBAIG**  
(DU LUNDI AU JEUDI)



**ANTHONY LATTIER**  
(DU VENDREDI AU DIMANCHE)

## A retrouver dans les matinales de RFI :

### L'INVITÉ DU MATIN FRÉDÉRIC RIVIERE



**ANTENNE MONDE**  
DU LUNDI AU VENDREDI 7H50

**ANTENNE AFRIQUE**  
DU LUNDI AU VENDREDI 8H20

Durée : 9 minutes

Du lundi au vendredi, Frédéric Rivière reçoit un acteur de la vie politique, économique, sociale, pour réagir à l'actualité française et internationale. A découvrir également en vidéo sur [rfi.fr](http://rfi.fr)

### L'INVITÉ AFRIQUE CHRISTOPHE BOISBOUVIER



**ANTENNE MONDE**  
DU LUNDI AU VENDREDI 8H44

**ANTENNE AFRIQUE**  
DU LUNDI AU VENDREDI 5H44

Durée : 6 minutes

Du lundi au vendredi, Christophe Boisbouvier reçoit un acteur de l'actualité africaine, chef d'Etat ou rebelle, footballeur ou avocat... « L'invité Afrique », c'est parfois polémique, mais jamais langue de bois.

### L'INVITÉ CULTURE SERVICE CULTURE



**ANTENNES MONDE  
ET AFRIQUE**  
DU LUNDI AU VENDREDI 12H52  
Durée : 6 minutes

Du lundi au vendredi, un journaliste du service Culture reçoit un acteur de la vie culturelle, pour aborder son actualité et réagir aux initiatives artistiques en France et dans le monde.

## AU PROGRAMME :

- des chroniques,
- des dossiers internationaux,
- les revues de presse.

Les matinales font la part belle aux directs avec :

- des invités,
- des reportages en France et à l'étranger,
- des interventions des correspondants...

# RFI Midi de 12h à 14h30

(heure de Paris)

Tous les jours à la mi-journée, une session d'information offre un décryptage complet de l'actualité, qui démarre avec un journal international de 15 minutes. L'information internationale et française, suivie de l'actualité des Amériques, tout particulièrement Haïti, avec des directs, des reportages et des invités. L'Afrique est également à l'honneur avec 30 minutes qui lui sont spécifiquement consacrées sur l'antenne Afrique et la FM Paris.

## LES PRÉSENTATEURS DE RFI MIDI

### ANTENNE MONDE ET AFRIQUE



**CAROLINE PARE**  
(DU LUNDI AU DIMANCHE)



**ALEXANDRA CAGNARD**  
(DU LUNDI AU DIMANCHE)



**EDMOND SADAKA**  
(DU LUNDI AU VENDREDI)



**LAURENT SADOUX**  
(DU LUNDI AU VENDREDI)



**ASSANE DIOP**  
(SAMEDI ET DIMANCHE)

### ANTENNE AFRIQUE

## LA SESSION INTERNATIONALE suivie de LA SESSION FRANCE

**CAROLINE PARE  
ALEXANDRA CAGNARD  
(EN ALTERNANCE)**

**ANTENNES MONDE  
ET AFRIQUE**

DU LUNDI AU DIMANCHE  
SESSION INTERNATIONALE 12H  
SESSION FRANCE 13H

Durée : 30 minutes pour chaque session

Trente minutes d'actualité internationale suivies d'une session d'information consacrée à l'actualité française, pour réaffirmer l'ancrage géographique de RFI et donner à entendre à tous les auditeurs plus de mises en contexte et d'analyses sur l'actualité hexagonale. Tous les dossiers de l'actualité y trouvent leur place : politique, économie, société,

## LE RENDEZ-VOUS DES AMÉRIQUES ET D'HAÏTI

**EDMOND SADAKA**

**ANTENNES MONDE  
ET AFRIQUE**

DU LUNDI AU VENDREDI 14H

Durée : 30 minutes  
avec la participation d'Amélie  
BARON, correspondante de RFI  
en Haïti.

Une session d'information dédiée aux Caraïbes, et tout particulièrement à Haïti, bassin d'écoute majeur de RFI, développe l'actualité haïtienne, mais également caribéenne et américaine. Diffusée à la mi-journée depuis Paris, elle est ainsi audible le matin dans la zone, au moment du plus fort taux d'écoute local.

## AFRIQUE MIDI

**LAURENT SADOUX  
(LUNDI AU VENDREDI)  
ASSANE DIOP  
(SAMEDI ET DIMANCHE)**

**ANTENNES AFRIQUE  
ET PARIS**

DU LUNDI AU DIMANCHE 13H30

Durée : 30 minutes

La grande édition africaine de la mi-journée : politique, économie, social, santé, le journal des sports et le sourire de Mamane.

# RFI Soir de 18h à 21h

(heure de Paris)

En soirée, les présentateurs reviennent sur les grands événements internationaux de la journée. La rédaction offre aux auditeurs les clefs pour mieux comprendre le monde.

Des experts, des invités interviennent. Ils débattent autour de l'événement du jour et décryptent l'actualité.

## LES PRÉSENTATEURS DE RFI SOIR

### ANTENNE MONDE



**NATHALIE AMAR**  
(DU LUNDI AU JEUDI)



**PHILIPPE LACAPLAIN**  
(DU VENDREDI AU DIMANCHE)

### ANTENNE AFRIQUE



**SYLVIE BERRUET**  
(DU LUNDI AU VENDREDI)



**ZEPHYRIN KOUADIO**  
(DU LUNDI AU VENDREDI)

### **24H EN FRANCE** ANTENNES MONDE ET AFRIQUE TOUS LES JOURS 23H00 À 23H30

RFI diffuse chaque jour sur les antennes Monde et Afrique minuit trente minutes d'information exclusivement consacrées à l'actualité dans l'hexagone avec notamment des reportages et « Le Journal des Dom-Tom ».

### **AFRIQUE NUIT** ANTENNES MONDE ET AFRIQUE TOUS LES JOURS 23H30 À 00H00

Les dernières actualités africaines.



# Les rendez-vous quotidiens

(heure de Paris)

## ACCENTS D'EUROPE

LAURENT BERTHAULT,  
FRÉDÉRIQUE LABEL  
CATHERINE ROLLAND



### ANTENNES MONDE ET AFRIQUE

DU LUNDI AU VENDREDI 18H40

Durée : 20 minutes

Tous les aspects de la vie des Européens dans ce magazine réalisé avec les correspondants de RFI, la RTBF (Belgique), et la RTS (Suisse).

## APPELS SUR L'ACTUALITE

JUAN GOMEZ



### ANTENNES MONDE ET AFRIQUE

DU LUNDI AU VENDREDI 9H10

Durée : 40 minutes

Le rendez-vous interactif des auditeurs de RFI qui réagissent à l'antenne sur l'actualité internationale, africaine et française et posent leurs questions à la rédaction.

## AUTOUR DE LA QUESTION

CAROLINE LACHOWSKY

(DU LUNDI AU JEUDI)

JEAN-YVES CASGHA (VENDREDI)



### ANTENNE MONDE

DU LUNDI AU VENDREDI 16H10

ANTENNE AFRIQUE

DU LUNDI AU VENDREDI 15H10

Durée : 47 minutes

De façon ludique, le tour de toutes les questions sur nos sociétés en pleine mutation : science, technologie, écologie ou économie... Le monde évolue vite. Comment s'y adapte-t-on ? Quels changements ?

## LA BANDE PASSANTE

ALAIN PILOT



### ANTENNES MONDE ET AFRIQUE

DU LUNDI AU VENDREDI 21H10

Durée : 39 minutes

La bande son de la France musicale. La chanson francophone y est à l'honneur mais sans exclusivité. La bande passante fait également appel aux nombreux spécialistes de RFI et aux experts de la discothèque.

## LA CHRONIQUE DE MAMANE

MAMANE



### ANTENNE PARIS

DU LUNDI AU VENDREDI 13H57

ANTENNE AFRIQUE

DU LUNDI AU VENDREDI 7H57

Durée : 3 minutes

Mamane regarde l'actualité de biais, d'en haut, d'en bas, de côté ; il la retourne dans tous les sens, la soupèse et la rend complètement décalée, tordue et tordante.

## COULEURS TROPICALES

CLAUDY SIAR



### ANTENNE MONDE

DU LUNDI AU VENDREDI 22H10

ANTENNE AFRIQUE

DU LUNDI AU VENDREDI 17H10

Durée : 47 minutes

Claudy Siar présente l'actualité des musiques du Sud et des Caraïbes pour un voyage dans la galaxie musicale Afro.

## LA DANSE DES MOTS

YVAN AMAR



### ANTENNES MONDE ET AFRIQUE

DU LUNDI AU VENDREDI 14H30

Durée : 27 minutes

Le français sur Internet, l'évolution de l'orthographe, le « Cam-franglais » que l'on parle au Cameroun et même ailleurs. S'interroger sur la langue n'est pas seulement une curiosité aiguë : c'est un révélateur du monde actuel.

## DÉCRYPTAGE

NATHALIE AMAR



### ANTENNE MONDE LUNDI, MERCREDI

ET JEUDI 19H10

ANTENNE AFRIQUE LUNDI, MERCREDI

ET JEUDI 20H10

Durée : 20 minutes

Le décryptage du fait d'actualité du jour avec deux à trois spécialistes invités pour contextualiser, expliquer et commenter.

## LE DÉBAT DU JOUR

**FRANÇOIS BERNARD**

(DU LUNDI AU JEUDI)

**ANNE SOETEMOND** (VENDREDI)



**ANTENNE MONDE** LUNDI, MERCREDI,  
JEUDI ET VENDREDI 19H40

**ANTENNE AFRIQUE** LUNDI, MERCREDI,  
JEUDI ET VENDREDI 20H40

Durée : 20 minutes

Un débat de société où des experts reconnus abordent une question de société et confrontent leurs points de vue.

## GRAND REPORTAGE

**LA RÉDACTION**



**ANTENNE MONDE**

DU LUNDI AU VENDREDI 13H10, 20H10

**ANTENNE AFRIQUE**

DU LUNDI AU VENDREDI 13H10, 19H10

Durée : 20 minutes

L'actualité sur le terrain avec les reportages et enquêtes des correspondants et envoyés spéciaux de RFI, partout dans le monde.

## PRIORITÉ SANTÉ

**CLAIRE HEDON**



**ANTENNES MONDE ET AFRIQUE**

DU LUNDI AU VENDREDI 10H10

Durée : 47 minutes

Être en bonne santé est un besoin universel. Claire Hédon reçoit des spécialistes pour faire le point sur l'actualité médicale dans le monde, autour de reportages qui rythment l'émission.

## RADIO FOOT INTERNATIONALE

**ANNIE GASNIER**



**ANTENNE MONDE**

DU LUNDI AU VENDREDI 17H10

**ANTENNE AFRIQUE**

DU LUNDI AU VENDREDI 16H10,  
22H10

Durée : 47 minutes

Pour aller plus loin autour d'un sport qui passionne la planète entière, au-delà des résultats, enjeux et analyses, l'émission revient aussi sur certains matchs, joueurs, vedettes actuelles et anciennes gloires, sur des événements mémorables, des faits marquants et jamais loin de l'actualité du moment.

## 7 MILLIARDS DE VOISINS

**EMMANUELLE BASTIDE**



**ANTENNES MONDE ET AFRIQUE**

DU LUNDI AU VENDREDI 11H10

Durée : 47 minutes

Un rendez-vous quotidien pour croiser des modes de vie au Nord et au Sud. Consommation, habitat, famille, travail, place des femmes. Une émission pour comprendre, mais aussi pour écouter les auditeurs témoigner de leur vie quotidienne. Chaque vendredi, l'émission est consacrée à l'éducation.

## VOUS M'EN DIREZ DES NOUVELLES

**JEAN-FRANÇOIS CADET**



**ANTENNE MONDE**

DU LUNDI AU VENDREDI 15H10

**ANTENNE AFRIQUE**

DU MARDI AU SAMEDI 00H10

Durée : 47 minutes

Le rendez-vous culturel quotidien de RFI. Musique, cinéma, littérature, expositions, spectacle vivant, photographie, gastronomie... Du lundi au vendredi, 47 minutes de rencontres en tous genres en France et dans le monde pour exciter nos 5 sens et partager le bonheur d'être ému.

## L'ÉCONOMIE SUR RFI

En plus de l'émission hebdomadaire **ECO D'ICI, ÉCO D'AILLEURS** RFI donne encore plus de place aux chroniques quotidiennes pour comprendre les enjeux économiques mondiaux :

### LA CHRONIQUE DES MATIÈRES PREMIÈRES

**CLAIRE FAGES**

**ANTENNE MONDE**

DU LUNDI AU VENDREDI 4H16, 8H52

**ANTENNE AFRIQUE**

DU LUNDI AU VENDREDI 4H16, 7H22

Durée : 2 minutes

Chaque jour, la chronique des matières premières décrypte les tendances des marchés souvent méconnus des Céréales, minerais, pétrole, et autres ressources naturelles.

### LE JOURNAL DE L'ÉCONOMIE

**MARC LEBEAUPIN**

**ANTENNE MONDE**

DU LUNDI AU VENDREDI 7H17

Durée : 4 minutes 30 sec.

Tout ce qu'il faut retenir de l'actualité économique et sociale du jour en France et dans le monde. Les marchés financiers sont également au rendez-vous avec une chronique en provenance de Wall Street.

### AUJOUR'HUI L'ÉCONOMIE

**DOMINIQUE BAILLARD**

**ANTENNES MONDE ET AFRIQUE**

DU LUNDI AU VENDREDI 12H25,  
18H19

Durée : 3 minutes

Un focus quotidien complété par une sélection d'informations économiques sur un fait marquant de l'actualité économique.

### AFRIQUE ECO LE SERVICE ÉCONOMIE

**ANTENNE MONDE**

DU LUNDI AU VENDREDI 4H51

**ANTENNE AFRIQUE**

DU LUNDI AU VENDREDI 4H51, 7H48

Durée : 2 minutes 30 sec.

Chefs d'entreprises, décideurs, africains de tous bords et de toutes conditions témoignent et apportent dans ce rendez-vous quotidien leur éclairage sur les mutations de l'économie africaine.

# Les rendez-vous hebdomadaires

(heure de Paris)

## ACCENTS DU MONDE

**PHILIPPE LECAPLAIN**



**ANTENNE MONDE VENDREDI 19H10**  
**ANTENNE AFRIQUE VENDREDI 20H10**

Durée : 20 minutes

RFI est une rédaction qui diffuse à toute heure de l'information à destination des cinq continents en 13 langues. Chaque vendredi soir, dans Accents du monde, les journalistes des rédactions en langues étrangères croisent leurs regards sur l'actualité et partagent les événements et les faits de société de leur région. Accents du monde est une fenêtre ouverte sur le monde, capitalisant sur la richesse de la diversité des équipes de RFI.

## AFRIQUE PRESSE

**ASSANE DIOP** (RFI)  
**DENISE EPOTÉ** (TV5MONDE)



**ANTENNE MONDE**  
SAMEDI 18H40  
**ANTENNE AFRIQUE**  
SAMEDI 13H10

Durée : 20 minutes

Chaque semaine sur RFI et TV5MONDE, Assane Diop et Denise Epoté reçoivent des journalistes spécialistes de l'Afrique qui analysent, commentent et développent les temps forts de l'actualité du continent.

## ARCHIVES D'AFRIQUE

**ALAIN FOKA**



**ANTENNE MONDE**  
DIMANCHE 23H10  
**ANTENNE AFRIQUE**  
SAMEDI 9H10

Durée : 40 minutes

Nul n'a le droit d'effacer une page de l'histoire d'un peuple car un peuple sans histoire est un monde sans âme. *Archives d'Afrique* invite l'auditeur à plonger dans l'histoire contemporaine de l'Afrique à travers ses grandes personnalités, avec des archives sonores et les témoignages d'acteurs vivants.

## L'ATELIER DES MÉDIAS

**ZIAD MAALOUF**  
**SIMON DECREUSE**



**ANTENNE MONDE**  
SAMEDI 10H10  
**ANTENNE AFRIQUE**  
SAMEDI 15H10

Durée : 47 minutes

Une «web-émission» participative, conçue à la fois comme un magazine de radio et comme un réseau social, traitant des évolutions et révolutions dans le monde du multimédia. Les auditeurs et internautes peuvent s'inscrire et découvrir les contenus sur : <http://atelier.rfi.fr>.

## C'EST PAS DU VENT

**ANNE-CÉCILE BRAS**



**ANTENNES MONDE ET AFRIQUE**  
SAMEDI ET DIMANCHE 11H10

Durée : 47 minutes

L'actualité de l'environnement et du développement durable, avec de nombreux reportages et des conseils pratiques qui mettent l'écologie à portée de tous.

## CARREFOUR DE L'EUROPE

**DANIEL DESEQUELLE**



**ANTENNES MONDE ET AFRIQUE**  
DIMANCHE 18H10

Durée : 47 minutes

Chaque semaine, pour mieux comprendre une Europe en crise, mais toujours en construction, Daniel Desesquelle et ses invités commentent l'actualité européenne, avec une large place aux reportages, aux regards croisés et aux débats.

## LA CHRONIQUE MEDIAS

**AMAURY DE ROCHEGONDE**



**ANTENNE MONDE ET AFRIQUE**  
SAMEDI 5H26  
**ANTENNE MONDE** SAMEDI 8H20  
**ANTENNE AFRIQUE** SAMEDI 7H23

Durée : 2 minutes 30 sec.

Chaque semaine, Amaury de Rochegonde du magazine « Stratégies », observe et raconte l'actualité des médias à travers le monde : évolutions technologiques, crise des modèles « classiques », naissance de nouvelles formes de vecteurs d'information. Autant d'éléments qui redessinent la planète média.

## CLUB RFI

**ERIC AMIENS**  
**LAURENT SADOUX**



**ANTENNE AFRIQUE**  
SAMEDI 23H30

Durée : 27 minutes

Les Clubs RFI rassemblent les auditeurs les plus fidèles de la radio mondiale. Chaque semaine, les Clubs sont mis à l'honneur dans cette émission de proximité.

## LE COQ CHANTE

SAYOUBA TRAORE



**ANTENNE MONDE**  
DIMANCHE 14H30  
**ANTENNE AFRIQUE**  
DIMANCHE 21H30  
Durée : 27 minutes

En Afrique on ne les entend pas souvent, mais les villageois et les villageois ont pourtant bien des choses à raconter, loin du tumulte des villes. Les reportages et réactions des invités permettent de donner la parole à ceux que l'on écoute que très rarement.

## LE DÉBAT AFRICAIN

ALAIN FOKA



**ANTENNES MONDE ET AFRIQUE**  
DIMANCHE 23H10  
**ANTENNE AFRIQUE**  
DIMANCHE 9H10  
Durée : 40 minutes

Cet espace se veut le lieu des échanges d'idées, des débats sur l'avenir, de rencontres des décideurs et des intellectuels du continent africain, avec un accent particulier mis sur l'économie et le social.

## DIMANCHE POLITIQUE

PHILIPPE LECAPLAIN



**ANTENNE MONDE DIMANCHE 19H10**  
**ANTENNE AFRIQUE DIMANCHE 21H10**  
Durée : 20 minutes

Dimanche politique propose de prendre du recul pour comprendre et décrypter la parole politique et la confronter aux attentes des citoyens, en compagnie d'un politologue renommé ou d'un spécialiste de l'opinion. Cette réflexion permet de mettre en perspective l'actualité de la semaine.

## ÉCO D'ICI, ÉCO D'AILLEURS

JEAN-PIERRE BORIS



**ANTENNES MONDE ET AFRIQUE**  
SAMEDI 12H10  
Durée : 47 minutes

L'émission qui démonte les rouages de l'économie mondiale, au-delà des soubresauts et des crises du moment. Chaque samedi un sujet, deux invités en studio, des reportages aux quatre coins du monde. Une fois par mois, en partenariat avec l'hebdomadaire Jeune Afrique, « Le Grand invité de l'économie » commente l'actualité économique africaine et mondiale.

## ÉCOUTER PARIS, cartes postales sonores

MONICA FANTINI



**ANTENNES MONDE ET AFRIQUE**  
SAMEDI ET DIMANCHE 4H25  
**ANTENNE MONDE**  
SAMEDI ET DIMANCHE 7H55, 18H25  
Durée : 2 minutes 30 sec.

Monica Fantini propose chaque week-end deux récits inédits qui racontent Paris par la seule dimension du son. Une chronique réalisée en partenariat avec le site [www.ecouterparis.net](http://www.ecouterparis.net) et à retrouver sur [rfi.fr](http://rfi.fr).

## EN SOL MAJEUR

YASMINE CHOUAKI



**ANTENNE MONDE**  
SAMEDI ET DIMANCHE 15H10  
**ANTENNE AFRIQUE**  
DIMANCHE ET LUNDI 01H10  
Durée : 47 minutes

Des personnalités de «double culture» font partager leur histoire jalonnée d'espérances, de combats, d'humiliations parfois, de rêves souvent. Le tout sous la houlette d'un programme musical signé par l'invité.

## L'ÉPOPÉE DES MUSIQUES NOIRES

JOE FARMER



**ANTENNE MONDE**  
SAMEDI 14H30  
**ANTENNE AFRIQUE**  
DIMANCHE 21H30  
Durée : 27 minutes

Chaque semaine, *L'épopée des musiques noires* réhabilite l'une des formes d'expression les plus vibrantes et sincères du 20ème siècle : la « Black Music » ! A partir d'archives sonores, d'interviews d'artistes, de producteurs, de musicologues, Joe Farmer donne des couleurs aux musiques d'hier et d'aujourd'hui.

## GÉOPOLITIQUE LE DÉBAT

MARIE-FRANCE CHATIN



**ANTENNE MONDE**  
SAMEDI ET DIMANCHE 20H10  
**ANTENNE AFRIQUE**  
SAMEDI ET DIMANCHE 19H10  
Durée : 40 minutes

*Géopolitique, le débat* parcourt les grandes régions du monde auxquelles sont associés des enjeux majeurs. Chercheurs, experts et invités confrontent leurs regards sur un sujet d'actualité internationale.

## ICI L'EUROPE

**DOMINIQUE BAILLARD** (RFI)  
**CAROLINE DE CAMARET** (France 24)



**ANTENNE MONDE**  
UN VENDREDI SUR DEUX 20H10  
**ANTENNE AFRIQUE**  
UN VENDREDI SUR DEUX 19H10

Durée : 20 minutes

RFI et France 24 proposent un grand entretien avec un acteur majeur de l'UE. Une émission réalisée à Bruxelles, depuis la Commission ou le Parlement européen.

## IDÉES

**PIERRE-EDOUARD DELDIQUE**



**ANTENNES MONDE ET AFRIQUE**  
DIMANCHE 17H10  
Durée : 47 minutes

Cette émission donne la parole à ceux qui pensent le monde : intellectuels francophones ou auteurs d'essais partagent leurs idées avec les auditeurs soucieux de comprendre les sociétés contemporaines.

## INTERNATIONALES

**SOPHIE MALIBEAUX** (RFI)  
**PHILIPPE DESSAINT** (TV5MONDE)



**ANTENNES MONDE ET AFRIQUE**  
DIMANCHE 12H10  
Durée : 47 minutes

Les journalistes de RFI, TV5MONDE et *Le Monde* accueillent chaque semaine une personnalité au cœur de l'actualité internationale, politique, économique, scientifique ou culturelle.

## LITTÉRATURE SANS FRONTIÈRES

**CATHERINE FRUCHON-TOUSSAINT**



**ANTENNE MONDE**  
DIMANCHE 13H40, 19H40  
**ANTENNE AFRIQUE**  
DIMANCHE 14H10, 20H40

Durée : 20 minutes

Parce que le livre ouvre sur le monde et que le monde se comprend par le livre, chaque semaine le magazine littéraire de RFI reçoit un grand écrivain francophone ou étranger. Au sommaire également toute l'actualité de la littérature française et internationale : des reportages, des témoignages, des coups de cœur. Une fois par mois, la chronique du magazine «Books» qui passe en revue les livres et idées du monde entier.

## LA MARCHÉ DU MONDE

**VALÉRIE NIVELON**



**ANTENNE MONDE**  
DIMANCHE 10H10 ET 21H10  
**ANTENNE AFRIQUE**  
SAMEDI 14H10

Durée : 47 minutes

La marche du monde propose de découvrir l'histoire de nos sociétés contemporaines sur les cinq continents, de revivre les événements et les mouvements qui éclairent l'actualité, grâce à des témoignages et des archives radiophoniques et musicales.

## MARDI POLITIQUE LE SERVICE POLITIQUE



**ANTENNE MONDE**  
MARDI 19H10  
**ANTENNE AFRIQUE**  
MARDI 20H10

Durée : 40 minutes

Un responsable politique répond chaque semaine aux questions des journalistes de RFI, Libération et l'AFP. A découvrir également en vidéo sur [rfi.fr](http://rfi.fr), [liberation.fr](http://liberation.fr) et [afp.com](http://afp.com)

## MÉMOIRE D'UN CONTINENT

**ELIKIA M'BOKOLO**



**ANTENNE MONDE**  
DIMANCHE 16H10  
**ANTENNE AFRIQUE**  
DIMANCHE 14H10, 21H10

Durée : 20 minutes

L'historien Elikia M'Bokolo aborde tous les aspects de l'Histoire du continent africain, du passé le plus lointain à l'actualité la plus contemporaine.

## MONDIAL SPORTS LE SERVICE SPORT



**ANTENNES MONDE ET AFRIQUE**  
DIMANCHE 22H10  
Durée : 47 minutes

Toute l'actualité sportive du week-end dans le monde, tous les résultats, les réactions à chaud, les commentaires, avec les correspondants de RFI.



## MUSIQUES DU MONDE

LAURENCE ALOIR



**ANTENNE MONDE**

SAMEDI 21H10

**ANTENNE AFRIQUE**

DIMANCHE 15H10

Durée : 95 minutes

De Mozart à Marilyn Manson, de Miles Davis à Ibrahim Maalouf et Bob Marley... Le rendez-vous trans-musical de RFI présenté par Laurence Aloir, avec des portraits, des reportages, des chroniques, et des sessions « live ».

## ORIENT HEBDO

ERIC BATAILLON



**ANTENNE MONDE**

SAMEDI 13H40, 19H40

**ANTENNE AFRIQUE**

SAMEDI 22H10

Durée : 20 minutes

Ce rendez-vous du Maghreb, du Proche et du Moyen-Orient s'intéresse à la vie quotidienne, aux styles de vie et à l'évolution des sociétés de la région : l'actualité par le prisme social, l'occasion de parler télévision, mode, éducation, culture... En studio, un invité, observateur ou acteur du thème abordé, apporte son éclairage. Les journalistes arabophones de Monte Carlo Doualiya et France 24 livrent également leur expertise.

## RELIGIONS DU MONDE

GENEVIÈVE DELRUE



**ANTENNE MONDE**

DIMANCHE 9H10

**ANTENNE AFRIQUE**

DIMANCHE 10H10

Durée : 47 minutes

*Religions du monde* traite de l'actualité des religions et son impact sur les sujets de société.

## UNE SEMAINE D'ACTUALITÉ

PIERRE-EDOUARD DELDIQUE



**ANTENNE MONDE**

SAMEDI 9H10

**ANTENNE AFRIQUE**

SAMEDI 10H10

Durée : 47 minutes

L'actualité africaine et internationale de la semaine, passée en revue avec un invité.

## LA SEMAINE DE...

JEAN-BAPTISTE PLACCA (samedi)

DENISE EPOTÉ (Dimanche)



**ANTENNE AFRIQUE**

SAMEDI ET DIMANCHE 6H43, 8H43

**ANTENNES AFRIQUE ET PARIS**

SAMEDI ET DIMANCHE 13H43

Durée : 5 minutes

Denise Epoté (TV5MONDE) et Jean-Baptiste Placca (La Croix / L'autre Afrique) viennent livrer leur vision sur l'actualité africaine de la semaine écoulée. Entre analyse, réflexion et mise en contexte, ces deux chroniques sont l'occasion de donner du sens et prendre du recul sur les

## SI LOIN SI PROCHE

LUDOVIC DUNOD

CÉLINE DEVELAY-MAZURELLE



**ANTENNE MONDE**

SAMEDI 16H10 ET 00H10

**ANTENNE AFRIQUE**

SAMEDI 17H10

Durée : 47 minutes

Cette émission de reportages explore toutes les facettes de la planète avec l'œil et la sensibilité d'un voyageur curieux.

## TOUS LES CINEMAS DU MONDE

ELISABETH LEQUERET

SOPHIE TORLOTIN



**ANTENNE MONDE**

SAMEDI 17H10

**ANTENNE AFRIQUE**

SAMEDI 16H10

Durée : 47 minutes

L'émission *Tous les cinémas du monde* propose chaque semaine, critiques, reportages, analyses et découvertes sur l'actualité du septième art dans le monde. L'émission explore chaque samedi l'actualité du cinéma dans tous ses genres, sur tous les continents et invite les créateurs du monde entier à partager leur passion avec les auditeurs.

## VIVRE AILLEURS,

Le rendez-vous de l'expatriation

CORINNE MANDJOU



**ANTENNE MONDE**

SAMEDI ET DIMANCHE 13H33, 19H33

Durée : 7 minutes

Comment vivent les Français de l'étranger et quel est, plus généralement, le quotidien de ceux qui résident hors de leur pays d'origine ? *Vivre ailleurs* explore la vie de ces migrants : leurs difficultés, leurs ambitions, leurs réussites, mais aussi la manière dont ils s'intègrent dans leur nouvel environnement.

L'UNIVERS RFI

# Données et chiffres clés

## Distribution

- RFI dispose du 1<sup>er</sup> réseau FM au monde avec 156 relais dans 62 pays.
- Une trentaine de satellites transportent le signal de RFI couvrant les 5 continents.
- RFI compte 700 radios partenaires qui reprennent ses programmes en français et en langues étrangères dans plus de 1250 villes à travers le monde.
- RFI s'écoute aussi mondialement sur son site Internet, son application mobile, et est disponible dans de très nombreuses offres satellites, câble, ADSL ainsi que via des offres d'écoute téléphonique.

## Audience

RFI réunit chaque semaine 34,7 millions d'auditeurs (audience mesurée sans extrapolation dans 36 pays parmi plus de 150 pays dans lesquels RFI est présente).

- En Afrique francophone, RFI demeure la radio la plus écoutée dans une grande majorité de capitales, comme à Abidjan (Côte d'Ivoire), Kinshasa (République Démocratique du Congo), Libreville (Gabon), Brazzaville (Congo-Brazzaville). Avec 30 à 45% des habitants qui l'écoutent chaque jour, la radio enregistre dans ces villes des audiences record. Source : Africascope – TNS Sofres
- RFI est aussi largement suivie en Afrique non francophone, grâce notamment au succès des programmes en langues véhiculaires (Kiswahili et Haoussa).
- Sur le continent américain, RFI enregistre chaque année près de 5 millions d'appels sur le service AudioNow, permettant aux auditeurs d'écouter par téléphone les programmes en français et en plusieurs langues étrangères. Une application mobile dédiée Audionow/RFI vient d'être lancée en complément aux Etats-Unis.

## 42 départs d'antenne

RFI utilise aujourd'hui 42 départs d'antenne différents qui arrosent le monde 24h/24 depuis la régie finale à Paris. Ces derniers permettent d'adapter la grille selon les zones ciblées, en intégrant des contenus spécifiques, notamment les programmes en langues étrangères.

## Un réseau unique de près de 400 correspondants dans le monde en français et en langues étrangères

et 11 bureaux à l'étranger : Abidjan, Bruxelles, Dakar, Dar es Salam, Jérusalem, Johannesburg, Kinshasa, Lagos, Moscou, Pékin, Washington.

## Coopération et formation

**Planète radio**

Service de coopération « Media, Développement et Culture », RFI Planète Radio vient en aide aux radios de proximité, et collabore étroitement avec de nombreuses organisations pour la Défense des droits humains et la solidarité internationale. Aides post catastrophes naturelles, séminaires internationaux sur les grandes problématiques contemporaines... Présent

dans les zones de conflits et de démocratisation, RFI Planète Radio conçoit des actions de coopération asymétrique avec la société civile et les acteurs non étatiques sur les cinq continents (RDC, Cuba, Inde, Turquie, Vietnam, Centrafrique, Venezuela, etc..).

Grâce au savoir-faire des équipes de RFI et une approche participative liée à un important réseau international de collaborateurs locaux, il aide notamment au soutien des radios communautaires dans les zones les plus reculées. Dans le cadre de ses activités, il propose aussi des solutions énergétiques originales et adaptées grâce à des installations alternatives (générateurs à traction animale « bœuf qui tourne », générateurs autonomes à huiles, etc.), permettant à des centaines de radios locales d'améliorer le lien social entre les populations. Très attaché aux valeurs humanistes et à la défense des populations et des cultures indigènes, il met régulièrement en place des projets culturels reflétant l'histoire de ces aventures humaines (documentaires, expositions photos, publications, manuels pédagogiques). RFI Planète Radio a fêté en 2013 ses 15 ans d'existence à Kinshasa (RDC), en organisant un concert réunissant l'artiste français Grand Corps Malade, soutien de RFI Planète Radio, et Jupiter, star de la nouvelle scène congolaise.

**Académie**

L'Académie RFI / France 24 / Monte Carlo Doualiya forme des journalistes dans le monde entier en radio, télévision et nouveaux médias.

## ÉCOUTER RFI EN FRANCE

- En FM : RFI diffuse à Paris sur 89 FM depuis 1991. Entre 150 000 et 200 000 Parisiens et Franciliens l'écoutent chaque jour.
- Dans les offres radio de tous les opérateurs câble, satellite et ADSL français : Numéricable, Orange, Bouygues Télécom, Free...
- Sur Internet : site et application mobile.

## RFI, LA RADIO POUR ÉCOUTER L'EUROPE

Avec trois rendez-vous dédiés à l'Europe, en plus de traiter du sujet dans ses différents rendez-vous d'informations et magazines d'actualités, RFI affirme son ancrage européen et l'expertise de sa rédaction sur les questions européennes, qu'elle rend accessibles au plus grand nombre à travers le continent, comme partout ailleurs.

- **ACCENTS D'EUROPE**, du lundi au vendredi à 18h40 (en partenariat avec les rédactions belge et suisse de la RTBF et de la RTS)
- **CARREFOUR DE L'EUROPE**, chaque dimanche à 18h10
- **ICI L'EUROPE**, un vendredi sur deux à 23h10 (en partenariat avec France 24)

Pour le détail sur ces émissions, voir pages « Programmes »

## MONDO BLOG

Mondoblog est une plateforme développée depuis 2010 par RFI, regroupant des blogueurs francophones sélectionnés sur concours, avec pour objectif de participer à la formation d'une blogosphère en langue française de qualité. Mondoblog est à la fois un média participatif et un projet de formation internationale initié par **L'Atelier des médias**. Les jeunes blogueurs francophones hébergés sur [Mondoblog.org](http://Mondoblog.org) bénéficient d'un encadrement éditorial et technique. Ils sont plus de 450 membres actifs répartis dans 66 pays. Mondoblog est développé avec le soutien de l'Institut français, l'Organisation Internationale de la Francophonie, Reporters Sans Frontières et la Mairie du Kremlin-Bicêtre.



### Les Clubs RFI

Depuis 1995, des regroupements spontanés d'auditeurs très attachés à la radio ont vu le jour. Ces « Clubs RFI », gérés au niveau local mais répondant à une « Charte des Clubs » définie par la radio, rassemblent aujourd'hui près de 100 000 adhérents sur tous les continents. Ils proposent localement des activités culturelles, sportives ou encore autour de la langue française. RFI les accompagne régulièrement à travers un soutien organisationnel ou logistique, et leur donne un écho à l'antenne dans l'émission **Le Club RFI** et sur son site Internet.

# Les langues étrangères

## le multilinguisme au cœur de la présence

RFI parle au monde en français et en 12 autres langues : anglais, brésilien, cambodgien, chinois, espagnol, haoussa, kiswahili, persan, portugais, roumain, russe et vietnamien.

Le multilinguisme de RFI vise à consolider et conquérir sa notoriété et son audience dans le monde, autour de la notion de populations linguistiques, enracinées dans leur bassin géographique d'origine mais aussi répandues en diasporas.

La proximité et la portée des messages en langues locales est indéniable dans les zones où l'accès à une information libre est difficile. Les rédactions en langues étrangères de RFI contribuent en cela à la mission de service public mondial de la chaîne à l'égard de ses auditeurs. Elles sont aussi un vecteur de diffusion des valeurs portées par la France et la francophonie et contribuent à la production d'outils pédagogiques d'apprentissage du français. En outre, lorsque ces heures en langues étrangères sont diffusées en FM ou en ondes courtes, elles s'intègrent toujours à l'offre en français et sont ainsi également une invitation à la pratique de la langue française.

Les offres des rédactions en langues étrangères et leurs modes de diffusion (FM, ondes courtes, nouveaux médias...) sont adaptés aux publics et aux problématiques des pays qu'elles ciblent en priorité. Toutes offrent l'expertise de la radio du monde, en portant les valeurs et un regard français sur l'actualité régionale et internationale.

Toutes les rédactions en langues étrangères attachent aujourd'hui une grande importance tant à la production de contenus radiophoniques traditionnels, que de contenus adaptés aux modes de consommation des nouveaux médias, où elles connaissent des records d'audience sur Internet et les réseaux sociaux et qui les rendent accessibles partout, en direct ou à la demande.

Les langues étrangères génèrent 3,8 millions de visites en moyenne par mois sur les environnements nouveaux médias de RFI. En octobre 2014, elles comptaient plus d'1 million de fans sur Facebook et 160 000 abonnés sur Twitter.

Une treizième langue étrangère sera lancée au cours des prochains mois à destination de l'Afrique de l'Ouest.



**english**

### RÉDACTION EN ANGLAIS

La rédaction en anglais diffuse quotidiennement ses programmes sur l'actualité africaine, internationale et française, en FM dans 11 pays d'Afrique anglophone et en Jamaïque. Ses contenus sont également disponibles en direct ou en différé sur internet et les applications mobiles dans le monde entier avec ses plus fortes fréquentations aux Etats-Unis, au Royaume Uni, en Asie, en Afrique et en France.

<http://www.english.rfi.fr>

4h d'antenne par jour



**português  
do brasil**

### RÉDACTION EN BRÉSILIEN

Les contenus éditoriaux de la rédaction en portugais du Brésil, sont diffusés sur une cinquantaine de radios partenaires au Brésil. Ils apportent à leur public un regard français sur l'actualité brésilienne et un traitement de l'actualité internationale et française.

<http://www.portugues.rfi.fr>

1h d'antenne par jour



**华语**

### RÉDACTION EN CHINOIS

Les programmes en chinois sont diffusés en ondes courtes depuis Taiwan, et en ondes moyennes. Le site internet en chinois, bien que censuré à l'intérieur du pays, connaît une forte fréquentation avec plus de 400 000 visites mensuelles en moyenne.

La rédaction décrypte chaque jour l'actualité politique chinoise et internationale.

<http://www.chinese.rfi.fr>

3h d'antenne par jour



**español**

### RÉDACTION EN ESPAGNOL

Plus de 300 radios partenaires en Amérique Latine reprennent les émissions de la rédaction en espagnol de RFI, qui sont également diffusées en FM en Bolivie, en République Dominicaine, en Equateur et en Guinée Equatoriale. Son site est fréquenté par les hispanophones et hispanophiles du monde entier, plus particulièrement par des internautes argentins, colombiens, espagnols et mexicains.

<http://www.espanol.rfi.fr>

3h d'antenne par jour



# mondiale de RFI



**hausa**

## RÉDACTION EN HAOUSSA

Basée à Lagos au Nigeria, la première rédaction en langue véhiculaire africaine développée par RFI en 2007, elle compte aujourd'hui 5 millions d'auditeurs chaque semaine. Ses programmes sont diffusés au Nigéria, au Niger, au Cameroun, et dans tous les pays de la zone (Ghana, Soudan, Bénin, Burkina Faso, Tchad, Togo...) en FM et en onde courte. La fréquentation du site en haoussa est en augmentation constante et atteint aujourd'hui près de 340 000 visites par mois. 80% des consultations sont faites depuis le Nigéria.

<http://www.hausa.rfi.fr> 2h30 d'antenne par jour



**kiswahili**

## RÉDACTION EN KISWAHILI

Lancée en 2010 et basée à Dar Es Salaam en Tanzanie, la rédaction en kiswahili diffuse ses émissions dans en FM au Kenya, en Tanzanie, en Ouganda, au Burundi et au Rwanda, République Démocratique du Congo, en Zambie, dans le sud du Soudan, à Madagascar et aux Comores. Les informations de RFI en kiswahili ont rencontré un vif succès et sont reprises par plusieurs radios privées et communautaires dans la région.

<http://www.kiswahili.rfi.fr> 2h d'antenne par jour



**ខេមរភាសា**

## RÉDACTION EN KHMER

Dans les cinq villes cambodgiennes où la chaîne est diffusée en FM (Phnom Penh, Battambang, Kampong Cham, Sihanoukville et Siem Reap), RFI rassemble près de 1 million d'auditeurs hebdomadaires, un succès récent qui fait suite au renforcement de l'offre éditoriale, avec l'ouverture en juin 2013 d'une rédaction partenaire à Phnom Penh qui travaille dans le cadre de la ligne éditoriale fixée par la rédaction cambodgienne basée à Paris. RFI est ainsi devenue la cinquième radio la plus écoutée au Cambodge. Son site internet connaît plus de 500 000 visites par mois.

<http://www.khmer.rfi.fr> 13h d'antenne par jour



**português**

## RÉDACTION EN PORTUGAIS

RFI diffuse ses programmes en portugais en Afrique lusophone : en FM en Guinée Bissau, au Cap-Vert, à Sao Tome et Principe, et au Mozambique, et en onde courte en Angola. L'actualité africaine nourrit majoritairement sa ligne éditoriale, aux côtés de l'actualité française et internationale.

<http://www.portugues.rfi.fr> 4h d'antenne par jour



**فارسی**

## RÉDACTION EN PERSAN

La rédaction en persan diffuse ses programmes en FM à Kaboul et par satellite en Iran. Elle rend compte chaque jour de l'actualité en Iran et en Afghanistan, et de l'actualité internationale. La rédaction en persan de RFI a développé avec succès au moment de l'élection présidentielle iranienne en 2013 un site « Les Observateurs », sur le modèle de celui de France 24 et en partenariat avec l'équipe de la chaîne d'information du groupe France Médias Monde, qui offre un espace d'expression aux populations locales, relaie les réseaux sociaux iraniens et afghans et génère des sujets avec des contacts sur place.

<http://www.persian.rfi.fr> 1h30 d'antenne par jour



**ROMÂNIA**

## RÉDACTION EN ROUMAIN

Les programmes de RFI en roumain sont produits par RFI Romania, filiale installée à Bucarest, et par la rédaction en roumain à Paris. Diffusés en FM dans 4 villes roumaines (Bucarest, Lasi, Cluj, Craiova) et dans la ville roumanophone de Chisinau, capitale de la Moldavie voisine, ils sont également repris par une cinquantaine de radio partenaires dans le pays. L'accent est mis sur l'actualité européenne, mais aussi française et internationale. RFI Romania réalise d'excellents résultats d'audience. Elle est la première radio auprès des cadres et dirigeants à Bucarest, avec une audience hebdomadaire record de 61,5 %. Dans les quatre autres villes couvertes en FM elle est écoutée chaque semaine par 13 % des personnes de plus de 15 ans. RFI Romania a été récompensé par un Prix d'Excellence 2013 du Conseil National de l'Audivisuel roumain.

<http://www.rfi.ro> 13h d'antenne par jour



**русский**

## RÉDACTION EN RUSSE

La rédaction en russe diffuse ses émissions en onde courte en Russie et dans l'espace russophone, et en FM en Géorgie, en Arménie, et en Moldavie. Son site internet, en forte progression, a quasiment doublé sa fréquentation mensuelle en 2013 dans un paysage fortement concurrentiel. Elle analyse et commente l'actualité russe, et internationale, et propose des magazines sur la France et sa culture. Porté par l'actualité et l'enrichissement de son offre éditoriale, le site de RFI atteint 310 000 visites mensuelles.

<http://ru.rfi.fr> 2h d'antenne par jour



**tiếng việt**

## RÉDACTION EN VIETNAMIEN

Diffusés en onde courte, les programmes en vietnamien décryptent l'actualité nationale vietnamienne, asiatique et internationale. Son site internet est le plus fréquenté toutes langues étrangères de RFI confondues, et a franchi en 2013 la barre du million de visites.

<http://vi.rfi.fr> 2h d'antenne par jour

# RFI une présence renforcée sur les nouveaux médias

Avec le récent lancement de son nouveau site, la modernisation de ses applications mobiles, le renforcement de sa présence sur les réseaux sociaux et d'autres nouveaux services inédits en radio, RFI est plus que jamais un média global. Son offre «nouveaux médias» revisitée, enrichie et dotée des dernières technologies, continue de fédérer de plus en plus d'auditeurs et internautes. Elle enregistre aujourd'hui plus de 9,4 millions de visites par mois en moyenne (janvier-septembre 2014) et place notamment RFI en première position des radios françaises d'actualité sur Facebook. Tout en veillant à pérenniser sa diffusion sur les modes traditionnels, RFI s'adapte avec succès aux nouveaux modes de consommation connectés sur lesquels elle ne cesse d'accroître son audience.

## LE NOUVEAU SITE INTERNET : WWW.RFI.FR

RFI s'est dotée en février 2014 d'un nouveau site Internet avec une ergonomie entièrement repensée et modernisée qui facilite l'écoute de la radio en ligne ainsi que de tous ses journaux et programmes en rattrapage. Son nouveau mode de navigation vertical et horizontal, fluide et intuitif, s'adapte à tous les supports (ordinateurs, tablettes et mobiles), optimise sa richesse et sa réactivité simplifiant l'accès aux contenus dont la thématisation et la hiérarchisation qui ont été repensées.

### Un site intuitif qui s'adapte à tous les supports

Grâce à son adaptabilité à tous les supports mobiles et tablettes, rfi.fr répond à l'évolution de la consommation d'Internet en mobilité partout dans le monde. La version mobile du site, offre une navigation optimisée avec l'essentiel des contenus du site.



## Un nouveau lecteur audio qui place la radio au cœur du site

La partie haute du site devient un véritable poste de radio et reste présente à l'écran à tout moment de la navigation. Les internautes peuvent écouter en un clic les directs de RFI Monde, RFI Afrique et RFI Musique, ainsi que suivre les programmes diffusés en direct sur l'(es) antenne(s) de RFI) et ceux qui vont suivre. Le lecteur offre aussi la possibilité d'accéder aux derniers journaux, entretiens et émissions diffusés. Une fonction d'agrandissement du lecteur, permet aux auditeurs et internautes de suivre les dernières émissions, d'accéder aux programmes et de poster leurs commentaires.

## Des contenus plus facilement accessibles et des nouveautés

En plus de tous les contenus de la radio, la rédaction Internet de RFI propose une couverture de l'actualité 24h/24, des dizaines d'articles exclusifs chaque jour sur l'actualité internationale, mais aussi culturelle, sportive, économique... La Une et la structure du site ont été réaménagées pour rendre la richesse de ces contenus plus facilement accessible. La partie centrale du site propose un accès direct aux quinze principaux sujets d'actualité retenus par la rédaction, ainsi qu'à la section « Analyse-reportage », une section proposant des articles de fonds, enquêtes de terrain pour aller plus loin dans le traitement de l'actualité.



L'internaute peut aussi accéder par thématique aux sujets d'actualité qui l'intéressent. **La page dédiée à l'actualité africaine dispose désormais de sa propre Une**, à l'instar des pages Culture, Sport, Afrique Foot et Tech.

Le nouveau site de RFI accorde **une large place à la vidéo**, mais aussi aux infographies, aux webdocumentaires et reportages interactifs, auxquels les internautes peuvent accéder aisément. Les blogs des journalistes et les revues de presse gagnent en visibilité tout comme les vidéos et la radio filmée regroupés sur une page dédiée et mis en avant sur toutes les pages.



« **L'Hebdo** », nouveau magazine hebdomadaire exclusivement disponible sur le site de RFI, propose des portraits, des articles de fond sur une autre rythmique que l'actualité quotidienne, offrant à l'internaute le recul et la mise en perspective utiles à sa meilleure compréhension. Mise en ligne chaque vendredi, cette rubrique permet, en outre, aux internautes de retrouver des reportages sonores, la semaine en images, des interventions de journalistes de RFI, toutes les émissions hebdomadaires ainsi qu'une sélection des meilleures articles de la presse africaine pour un éclairage complémentaire sur l'actualité du continent.





## ET TOUJOURS

### L'apprentissage du français

RFI met la radio au service de la promotion et de l'apprentissage de la langue française sur Internet (voir page « L'Univers RFI »). Ses ressources en langues étrangères peuvent aussi se révéler être une richesse précieuse en vue de l'apprentissage de ces dernières par des francophones.

L'application mobile « Apprendre le français avec RFI » qui existait déjà sur iOS a été lancée aussi sur Android. Elle propose deux séries audio bilingues en 8 langues et des quiz.



**WWW.RFIMUSIQUE.COM** est un site Internet de référence sur l'actualité musicale. Il propose de nombreux articles, chroniques et biographies exclusifs sur les artistes des pays francophones ainsi qu'un fil musical continu.



**Sur Internet, RFI décline également l'actualité dans ses 12 langues étrangères**, sur autant de sites dédiés. Les internautes peuvent y lire des articles et écouter les programmes radio diffusés dans ces langues.

A noter : les sites en langues étrangères, RFI Langue française (apprentissage en enseignement du français) et RFI Musique seront progressivement refondus dans les prochains mois.

## LES APPLICATIONS MOBILES



RFI est présente sur les trois grands systèmes opératoires mobiles : iOS, Android, et Windows 8, aussi bien sur téléphones intelligents que sur Tablettes.

L'application RFI a été totalement repensée sur chacune de ces plateformes. Elle offre l'accès aux programmes en français et en 10 langues étrangères, permet de recevoir des alertes, d'écouter la radio en direct et en différé, de suivre toute l'actualité française et internationale, de placer des contenus en « favoris » et dans certains cas de les télécharger pour une consultation hors connexion.

En outre, la filiale **RFI România** a lancé sur Android son application complète en roumain. Sa déclinaison iOS est prévue pour cette année.

RFI dispose également sur Appstore et Google Play d'une application « **Pure radio** » plus légère, qui offre la possibilité d'écouter la radio en français et en 11 langues étrangères.

RFI a également lancé une application en 9 langues sur NOKIA Asha, un téléphone à petit prix, et une application « **RFI by Audionow** » sur iOS et Android pour les Etats-Unis, permettant à l'utilisateur d'écouter RFI en appel téléphonique ou via internet, en direct et en différé en 11 langues.



# LES RÉSEAUX SOCIAUX

RFI dispose de comptes dédiés sur les principaux réseaux sociaux (Facebook, Twitter, Google+, YouTube, Dailymotion, Soundcloud, Instagram...) où elle fédère des communautés de plus en plus grandes à travers le monde.

Toutes les pages de RFI sur les réseaux sociaux sont répertoriées sur : <http://www.rfi.fr/contenu/medias-sociaux>

## FACEBOOK

L'ensemble des pages liées à la radio mondiale sur Facebook (incluant les comptes thématiques, les langues étrangères et les émissions) rassemble une communauté de plus de 5,3 millions de « fans », un chiffre multiplié par 4 en un an.

RFI regroupe plus de 1,2 millions de fans sur son compte principal en français, confortant son statut de première radio française d'actualités sur Facebook.

## TWITTER

RFI a plus de 750 000 abonnés sur ses comptes Twitter. Le compte principal @RFI comprend plus de 270 000 abonnés. D'autres comptes thématiques viennent régulièrement renforcer la présence de RFI sur Twitter (@RFIAfrique, @RFIEco, @RFITech, @RFIsports...).

Les rédactions en langues étrangères et de nombreuses émissions de l'antenne disposent aussi de leurs comptes dédiés.

## Une offre inédite de radio enrichie sur YouTube

Grâce à la technologie RadioEyeLiner™ de la jeune entreprise multimédia française Radioline, RFI dispose désormais de sa radio « visuelle ». En parallèle de l'écoute en direct des programmes en français de la radio, un diaporama d'écrans dynamiques défile sur le lecteur vidéo pour enrichir l'expérience des internautes/auditeurs.



## LES PERFORMANCES DE RFI SUR INTERNET

L'offre de RFI sur les nouveaux médias (site Internet, applications mobiles, réseaux sociaux...) enregistre 9,4 millions de visites par mois en moyenne, et 3,2 millions de séquences audio et vidéo sont écoutées et regardées mensuellement. RFI regroupe plus de 5,3 millions de fans sur l'ensemble des pages Facebook, se positionnant en première position des radios françaises d'actualité sur le réseau social. Plus de 750 000 abonnés suivent également l'actualité avec RFI au travers de ses nombreux comptes Twitter\*.

\*Sources

fréquentation = Digital Analytix, ComScore (moyenne par mois, janvier - septembre 2014) ; vidéos et audios = Digital Analytics, partenaires (moyenne par mois, janvier - septembre 2014) ; réseaux sociaux = Facebook, Twitter, Google+ en octobre 2014.



# Une référence musicale



Outre les nombreux magazines consacrés à la musique française, francophone et les musiques du monde qui rythment les antennes de RFI, la radio offre une chaîne musicale continue « RFI Musique » sur son site [rfimusique.com](http://rfimusique.com).

## Le site [rfimusique.com](http://rfimusique.com)

Ce site d'information sur les musiques actuelles francophones est constitué d'une base de données sur les artistes francophones et d'articles liés à l'actualité musicale. Il offre aux internautes un contenu éditorial original. Interviews, chroniques de disque, comptes rendus de concerts ou de festivals, ou articles transversaux sont autant de façons de traiter les sujets, de la chanson française aux musiques du monde. Quelques 400 artistes, d'Edith Piaf à Salif Keïta, font l'objet d'une biographie, documentée et mise à jour ainsi que d'une discographie. De nombreuses pistes sont ainsi proposées aux internautes pour s'informer et compléter leurs connaissances. Du côté de l'écoute, on trouve sur [rfimusique.com](http://rfimusique.com), le programme musical («RFI Musique en direct»), des playlists de nouveautés ou des playlists thématiques. On peut aussi lister et écouter les émissions musicales de RFI, la radio.



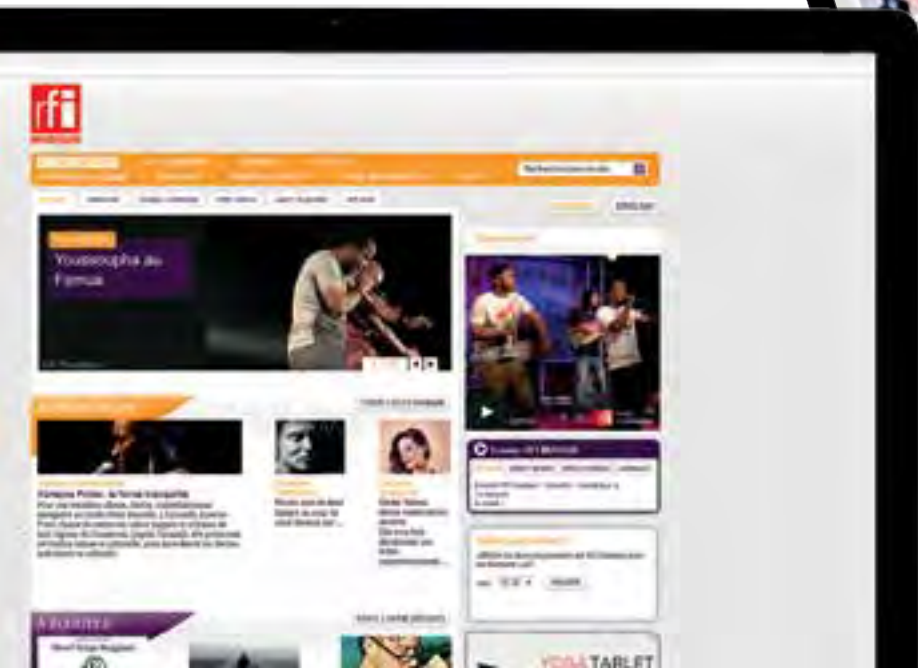
## Le programme musical

Tous les jours un programme original de 24 heures de musiques est proposé par l'équipe de la programmation musicale. Diffusée, lors de certains décrochages régionaux, la chaîne musicale peut aussi s'écouter en continu sur le site RFI Musique ainsi que dans certaines offres TV (câble).

Ce programme reprend trois axes musicaux déterminés par la charte musicale de RFI :

- de minuit TU à 08h TU, il est orienté autour des musiques du monde et plus particulièrement vers le continent africain, tout en préservant un lien avec la francophonie,
- de 08h TU à 16h TU, il est en grande partie consacrée à la chanson française, francophone, ses standards, ses nouveautés et ses auteurs phares.
- De 16h TU à minuit TU, destiné à un auditoire plus jeune, il est axé sur les musiques, les tendances et les artistes qui font l'actualité du moment.

Sur une journée de programmation, la part de musique francophone est de 60%.





### « RFI Talent » : les coéditions musicales

Les coéditions musicales de RFI ont pour vocation de soutenir en qualité d'éditeur les artistes émergents ou confirmés venus de tous horizons : des rappeurs africains, un violoniste jazz tunisien, une flûtiste électro française, un groupe électro-mandingue franco-malien, le maître malgache du salegly, le Dj Pionnier du Hip Hop en France, le prodige marocain du guembris style « African jazz blues », une fanfare franco-maghrébine qui fusionne le raï avec l'afro-cubain, un groupe berbère qui cherche ses influences chez les turcs et les indiens, un percussionniste franco-camerounais... et bien d'autres voyages musicaux de toute part du monde. Grâce à une labellisation « RFI Talent », la radio participe à la diffusion et à la promotion de leurs albums. La ligne artistique est la diversité culturelle, à l'image des chaînes du groupe France Médias Monde et des personnes qui les suivent. Exemples d'artistes soutenus : Gasandji, Dee Nasty, Fredy Mas-samba, Jasser Haj Youssef, Jaobjob, Fanfarai, Manuel Wandji...



### La discothèque RFI

Axée sur la Francophonie et composée depuis une trentaine d'années par une équipe de discothécaires de RFI, la discothèque de RFI accorde une large place aux productions musicales du monde entier, plus particulièrement d'Afrique, du Proche et Moyen-Orient et des Caraïbes. Elle se nourrit du monde pour en restituer la diversité et le meilleur de sa musique. Ce fonds unique de 90 000 disques a été dématérialisé avant d'être légué à la Bibliothèque nationale de France, au département de l'audiovisuel, en octobre 2013. Il est désormais inscrit ainsi au patrimoine français. La richesse du fonds discothécaire de RFI raconte l'histoire du monde et particulièrement de l'Afrique et de la France. RFI conserve numériquement la diversité de son fonds discothécaire et continue de l'enrichir quotidiennement, tout en faisant bénéficier France 24 et Monte Carlo Doualya, les deux autres chaînes du groupe France Médias Monde.



## PRIX DÉCOUVERTES

Depuis 1981, le Prix Découvertes RFI met en avant les nouveaux talents musicaux du continent africain. Ce Prix a contribué au lancement de nombreux artistes qui ont depuis conquis un public international : Tiken Jah Fakoly (Côte d'Ivoire), Amadou et Mariam (Mali), Rokia Traoré (Mali), Didier Awadi (Sénégal)... Son Jury, composé de professionnels, est chaque année présidé par une personnalité. De Jacob Desvarieux à Youssou N'Dour, Angélique Kidjo, Richard Bona, Passi ou Asaflo, les présidents du Prix Découvertes RFI apportent leur caution et leur expérience à son rayonnement. RFI et ses partenaires sont des acteurs engagés auprès du lauréat qui lui offrent un soutien professionnel et une exposition médiatique. Le Prix Découvertes RFI est organisé en partenariat avec la Sacem, L'Institut français, l'Organisation Internationale de la Francophonie et Deezer.

# Langue française

## avec RFI, le français s'apprend partout

### APPRENDRE

#### Avec l'actualité

Tous les jours à l'antenne et sur le site avec leur transcription :

**LE JOURNAL EN FRANÇAIS FACILE** présente les actualités clairement et dans leur contexte.

**LES MOTS DE L'ACTU** éclaire en deux minutes une expression entendue dans le journal.

#### Avec des polars dont vous êtes le héros

Un concept original de RFI :

trois fictions bilingues à écouter en 13 langues à l'antenne (anglais, cambodgien, chinois, espagnol, français, haoussa, kiswahili, persan, portugais, brésilien, roumain, russe, vietnamien), en podcast et en ligne. (Une quatorzième langue, l'allemand, est également disponible en podcast et en ligne). RFI propose des histoires à suspense qui plongent l'auditeur dans un environnement sonore français. En écoutant les aventures d'un héros étranger, il apprend à communiquer.

**LE TALISMAN BRISÉ** En 25 épisodes de 6 minutes, Kwamé le jardinier mène l'enquête en Afrique francophone pour retrouver l'homme qui peut faire reverdir le désert.

**MISSION PARIS** 26 épisodes de 5 minutes, les aventures d'Eva à Paris sur la piste d'une bande de dangereux terroristes du temps.

**L'AFFAIRE DU COFFRET** Lucas, un journaliste étranger accusé de crime, mène l'enquête à Paris et Marseille pour retrouver sa mémoire et survivre.

#### Avec plus de 750 exercices sur le site

##### LE FAIT DU JOUR

Deux exercices par semaine autour d'un fait de l'actualité.

##### LES EXERCICES D'ÉCOUTE

Un parcours progressif autour de thèmes variés.

##### LE TCF (TEST DE CONNAISSANCE DU FRANÇAIS)

Un entraînement à l'oral dans les conditions d'examen.

En partenariat avec le CIEP

#### Parlez-vous Paris ?

Une série de reportages bilingues pour découvrir Paris : le guide idéal pour tout savoir sur la ville lumière et ses habitants. Des étudiants et lycéens du monde entier, fraîchement arrivés à Paris, rencontrent des Parisiens pour tout comprendre des codes linguistiques et culturels de la capitale française.



# ENSEIGNER

## Une approche actuelle de l'oral

**Des fiches pédagogiques** prêtes à l'emploi pour des cours de français vivants et ludiques en lien avec l'actualité.

**Des dossiers pour la classe** autour de thèmes motivants avec des exercices, des fiches pédagogiques et des décryptages d'émissions.

**Des outils** des explications pour comprendre les formats radiophoniques, des aides techniques pour utiliser la radio en cours de français et des idées pour produire de véritables programmes avec la classe.

## Plus de 200 articles en ligne et une émission quotidienne

### L'ACTU DU FLE

(Français Langue Etrangère) et son blog pour rester informé : tendances, expériences, portraits et événements.

### LA DANSE DES MOTS

Tous les jours à l'antenne, Yvan Amar lit le monde à travers les mots et les façons de parler français. Une émission originale et instructive, idéale comme support de cours.

### FRANCOPHONIE

La revue trimestrielle autour des hommes et des femmes qui font vivre la francophonie, à retrouver en ligne sur le site de RFI.

## L'ÉDUCATION NUMÉRIQUE : LE SITE DES SAVOIRS

RFI travaille actuellement à l'élaboration d'un site des Savoirs. A l'heure des bouleversements liés à l'éducation numérique, la radio du monde proposera bientôt un site permettant d'accéder à toute la richesse de ses contenus et de ses expertises, issus de ses programmes, sources de tous les savoirs, allant de l'Afrique bien sûr, aux sciences, en passant par la philosophie, la musique ou l'Histoire. Au cœur de ce site, tous les outils dédiés à l'enseignement et à l'apprentissage du français, un domaine dans lequel, aux côtés de la chaîne TV5Monde, RFI fait déjà figure de référence et d'avant-garde. Ce site s'adressera à tous les publics francophones et francophiles à travers le monde. Une communauté des savoirs proposera des outils pour partager ses connaissances, s'entraider sur le français et travailler en ligne.

# PROMOUVOIR LA LANGUE FRANÇAISE

## Apprendre sur son mobile et sa tablette

**Learn French with RFI** pour apprendre et se perfectionner en mobilité avec une application pour iPhone®, iPad® et sur les mobiles et tablettes Android. Lire, écouter et faire des exercices avec les feuillets bilingues proposés en anglais, arabe, chinois, espagnol, persan, portugais, russe et vietnamien.

## Les formations

RFI anime en coopération avec le Centre de linguistique appliquée (CLA) de nombreuses formations d'enseignants et ateliers pédagogiques à travers le monde pour mieux connaître la radio et enseigner l'oral avec une approche motivante, innovante et ludique à partir de contenus d'actualité de la radio mondiale.

## Enseigner avec les médias

### Le kit pédagogique

des fiches pratiques, un DVD et des guides à destination des professeurs pour concevoir des cours de français avec des documents audiovisuels.

## La coopération radiophonique

Les radios étrangères qui souhaitent sensibiliser le grand public au français de manière ludique peuvent obtenir gratuitement les droits de diffuser les feuillets bilingues produits par RFI.

En partenariat avec :



INSTITUT FRANÇAIS



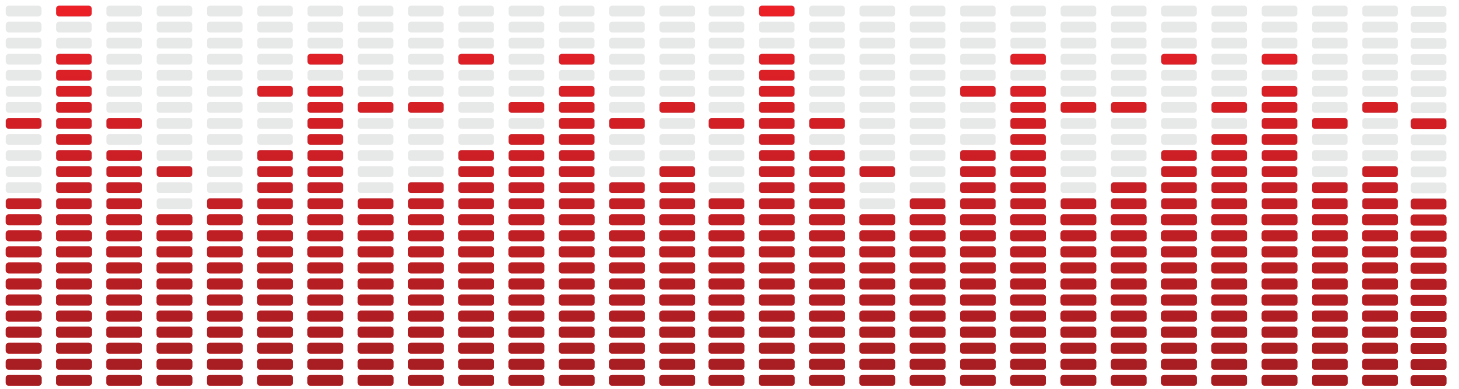
TV5MONDE

af  
Fondation Alliance Française





# L'identité sonore de RFI



Depuis le 30 mars 2014, RFI s'est dotée d'une nouvelle identité sonore, conçue avec la société StartRec. La radio du monde fait évoluer son habillage avec une mélodie facilement mémorable : trois notes harmonieuses qui fidélisent, un phrasé simple et détaché, comme un clin d'œil à l'acronyme de Radio France Internationale.

L'instrumentation contemporaine rappelle les codes de la « French Touch », avec des sonorités électroniques et l'intégration d'une composante vocale qui permet d'arrondir le code sonore. Cette nouvelle signature, déclinée tout au long de la journée à travers les rendez-vous d'information, rythmera la grille des programmes toutes les demi-heures.

Quelques-uns des rendez-vous phare de l'antenne se dotent également d'un nouvel habillage: Grand Reportage, Appels sur actualité, C'est pas du vent, Autour de la question et Radio Foot Internationale.

Leurs génériques évoluent et renforcent leur identité propre, tout en s'inscrivant dans la couleur musicale de la nouvelle partition de RFI.

RFI s'habille d'un univers sonore qui lui ressemble : celui d'une radio mondiale de référence qui parle « depuis Paris », s'adapte à tous ses auditoires et à tous ses modes de diffusion, partage son expertise sur l'actualité internationale et suscite la réflexion et la curiosité. A travers ce nouvel univers sonore, RFI affirme aussi son rôle moins connu d'acteur à part entière du rayonnement de la musique francophone et des musiques du monde.

Tous les modules sonores sont revisités tant sur les ondes de la radio mondiale en français que pour ses antennes en douze autres langues.





# La signature de RFI

RFI s'est dotée fin 2013 d'une nouvelle signature « Les Voix du Monde », et pas la voix de la France, car la France n'est jamais autant elle-même que lorsqu'elle s'ouvre au-delà de l'hexagone, et puisque RFI parle en français mais aussi en 12 autres langues.

La campagne de communication de RFI qui accompagne cette nouvelle signature, et conçue avec l'agence Gédéon, met en scène un « point chaud », le rouge de la marque RFI qui donne de la vie dans les images réalisées par des photographes de terrain. Chacune montre une scène du réel, un moment rare ou furtif, où un élément rouge éclaire le quotidien. RFI y apparaît comme ce « point chaud » : un cœur qui bat, une lampe qui brille, un soleil qui réchauffe, incarnant la vie, le feu, la joie, la lumière. C'est un espoir dans un monde qui en manque quelquefois. Les cinq images choi-

sies illustrent les 5 continents. Elles jouent sur le spectre des situations : un balcon illuminé dans une façade austère, un enfant qui sort du rang dans un alignement d'adultes, un soleil qui se lève sur un paysage abandonné, une feuille à la forme de lèvres dans le désert... Il y a de la bienveillance dans le lien qui unit RFI à ses auditeurs.

RFI valorise aussi les visages qui se cachent derrière les voix célèbres de ses antennes. Une campagne incarnée sur fond blanc met en scène les présentateurs de ses programmes phare. Le fond blanc a été adopté pour son universalité et sa lisibilité, la simplicité choisie pour renforcer la proximité qui existe entre ces voix et leurs publics à travers le monde.



## LES VOIX DU MONDE



1



3



2



5



4

#### Campagne «LES VOIX DU MONDE»

1. © Droits réservés
2. © GÉDÉON / PHOTOGRAPHIE © HENDRIK SCHWARTZ
3. © GÉDÉON / PHOTOGRAPHIE © ANJUM NAVEED AP / SIPA
4. © GÉDÉON / PHOTOGRAPHIE © OLIVIER CULMANN / TENDANCE FLOUE
5. © GÉDÉON / PHOTOGRAPHIE © SOE THAN WIN / AFP



Campagne «émissions/présentateurs» (sélection)

© GÉDÉON. PHOTOGRAPHIES MICHEL BOUSQUET.



# Les installations de RFI

Depuis le mois de février 2013, toutes les équipes de RFI sont réunies à Issy-les-Moulineaux, avec les deux autres médias du groupe, France 24 et Monte Carlo Doualiya. Le nouveau bâtiment abrite au total 19 studios intégrant les dernières technologies numériques pour la radio:

- 1 studio Radio/TV, avec une qualité acoustique permettant des enregistrements musicaux et équipé de tous les moyens techniques nécessaires pour une production TV HD. Une cabine indépendante permet de réaliser du montage et des remixes sans arrêter la production du studio
- 12 studios d'antenne numérique (régie + plateau) utilisant les dernières technologies
- 5 studios de post-production dotés de cabines de prise de voix pour :
  - la réalisation de fictions radiophoniques pédagogiques pour le service langue française
  - la post-production multi-canal 5.1
  - la réalisation des publicités, bandes-annonces et auto-promos
  - le traitement des archives
- 1 studio dédié à l'antenne principale de Monte Carlo Doualiya.
- 5 studios à ce jour sont équipés d'un système de prise de vue automatisée, pilotée par les micros, permettant d'offrir aux internautes et mobinautes les vidéos de leurs émissions préférées.

Tournée vers l'innovation et la création, RFI a mis en place « Le Labo RFI » dédié à la production de programmes sonores en multicanal : 5.1 ou binaural.

Le 5.1 est une technologie connue de toutes celles et ceux qui fréquentent les salles de cinéma ou possèdent un Home Cinéma. Le son est restitué sur 5 haut-parleurs situés autour de l'auditeur, plus un haut parleur de grave. Le son binaural s'écoute au casque. C'est un hologramme sonore. La scène sonore est véritablement autour de l'auditeur. C'est ce que le nomme parfois le son 3D en référence au cinéma. RFI produit ces émissions avec des systèmes d'enregistrements et de productions multicanaux. Une fois achevée l'émission est synthétisée en deux signaux (gauche et droite) binauraux. Le programme est ensuite mis à disposition en flux ou en podcast sur le site.

# Grille des programmes

## Monde + FM Paris (heure de Paris)

	Lundi	Mardi	Mercredi	Judi	Vendredi	Samedi	Dimanche	
0H00	Accents d'Europe				Accents d'Europe ou Ici l'Europe	Si loin, si proche	Internationales	
	La Danse des mots							
1H00	Carrefour de l'Europe	Autour de la question					L'Atelier des médias	
2H00	Idées	Priorité Santé					Tous les cinémas du monde	
3H00	C'est pas du vent	7 milliards de voisins					C'est pas du vent	
4H00	Information Internationale							
	Information Afrique (dominante Océan Indien)							
5H00	Information Internationale							
	Danse des mots	Accents d'Europe				Accents d'Europe ou Ici l'Europe	La Danse des mots	
6H00	Information Afrique (dominante Grands Lacs)							
	Information Internationale							
	Grand Reportage							
	Information Afrique (dominante Afrique Centrale)							
7H00	Information Internationale							
8H00								
9H00								Appels sur l'actualité
10H00	Priorité santé				L'Atelier des médias	La Marche du monde		
11H00	7 milliards de voisins				C'est pas du vent			
12H00	Information Internationale				Eco d'ici Eco D'ailleurs	Internationales		
	Information France							
13H00	Grand reportage				Information Internationale			
	Accents d'Europe				Orient Hebdo	Littérature 2		
	Afrique Midi							
14H00	Le Rendez-vous des Amériques et d'Haïti				Danse des mots			
	La Danse des mots				Epopée 1	Le coq chante		
15H00	Vous m'en direz des nouvelles				En sol majeur			
16H00	Autour de la question				Si loin si proche	Mémoire d'un continent		
					Epopée 1			
17H00	Radio foot Internationale				Tous les cinémas du monde	Idées		
18H00	Information Internationale				Carrefour de l'Europe			
	Accents d'Europe				Afrique presse			
19H00	Decryptages	Mardi politique	Decryptages	Accent du Monde	Information Internationale	Dimanche politique		
	Débat du Jour		Débat du Jour	Orient Hebdo	Littérature 2			
20H00	Grand reportage			Grand reportage ou Ici l'Europe	Géopolitique, le débat			
	Afrique Soir							
21H00	La Bande Passante				Musiques du monde		La Marche du monde	
22H00	Couleurs tropicales						Mondial sports	
23H00	Information France				Archives d'Afrique		Le Débat Africain	
	Afrique Nuit							



# Grille des programmes

## Afrique FM/OM (TU)

	Lundi	Mardi	Mercredi	Jeudi	Vendredi	Samedi	Dimanche
0H00	Internationales	Couleurs tropicales					Tous les cinémas du monde
1H00	Musiques du monde	Priorité Santé					Mémoire d'un continent
2H00		7 milliards de voisins					Epopée 1 Si loin si proche
3H00	Information Internationale						
	Information Afrique (dominante Océan Indien)						
4H00	Information Internationale						
	Information Afrique (dominante Grands Lacs)						
5H00	Information Internationale						
	Information Afrique (dominante Afrique Centrale)						
6H00	Information Internationale						
	Information Afrique (journal dédoublé Afrique Centrale et Afrique de l'Ouest)						
7H00	Information Internationale						
	Information Afrique (dominante Afrique de l'Ouest)						
8H00	Appels sur l'actualité					Archives d'Afrique	Le débat africain
9H00	Priorité santé					Une semaine d'actualité	Religions du monde
10H00	7 milliards de voisins					C'est pas du vent	
11H00	Information Internationale					Eco d'ici et d'ailleurs	Internationales
	Information France						
12H00	Grand reportage					Afrique presse	Mémoire d'un continent
	Afrique midi						
13H00	Le Rendez-vous des Amériques et d'Haïti					La marche du monde	Littérature 2
	La danse des mots						Le coq chante
14H00	Autour de la question					La marche du monde	Musiques du monde
15H00	Radio foot Internationale					Tous les cinémas du monde	
16H00	Couleurs tropicales					Si loin si proche	Idées
17H00	Information Internationale					Eco d'ici et d'ailleurs	Carrefour de l'Europe
	Accents d'Europe						
18H00	Grand reportage					Grand reportage ou Ici l'Europe	Géopolitique, le débat
	Afrique soir						
19H00	Décryptages	Mardi politique	Décryptages		Accents du monde	Afrique presse	Mémoire d'un continent
	Le débat du jour		Le débat du jour				
20H00	La bande passante					La danse des mots	Littérature 2
						Le coq chante	Dimanche politique
21H00	Radio foot Internationale					Orient hebdo	Mondial sports
						Le club RFI	
22H00	Information France					Archives d'Afrique	Le débat africain
	Afrique nuit						
23H00	Vous m'en direz des nouvelles					En sol majeur	

1 Epopée des musiques noires

2 Littérature sans frontières

Une semaine sur deux



# Contacts

Marie-Christine Saragosse  
Présidente Directrice Générale

Cécile Mégie  
Directrice

Bruno Daroux  
Adjoint à la directrice en charge de l'Information Monde

Yves Roche  
Adjoint à la directrice en charge de l'Information Afrique

Pascal Paradou  
Adjoint à la directrice en charge des Magazines

Christophe Champin  
Adjoint à la directrice en charge des Nouveaux Médias

Patrice Martin  
Adjoint à la directrice en charge des Langues

## Direction de la Communication

Françoise Hollman  
Directrice  
+33(0)1 84 22 71 86 / francoise.hollman@francemm.com

Thomas Legrand-Hedel  
Directeur adjoint  
+33(0)1 84 22 83 02 / thomas.legrand-hedel@francemm.com

Anthony Ravera  
Responsable presse  
+33 (0)1 84 22 93 85 / anthony.ravera@rfi.fr

Kevin Colin  
Attaché de presse  
+33 (0)1 84 22 73 16 / kevin.colin@rfi.fr

écouter  
et regarder  
le monde



FRANCE  
MÉDIAS  
MONDE

**Le groupe France Médias Monde** réunit France 24, la chaîne d'information continue trilingue ; RFI, la radio mondiale ; et Monte Carlo Doualiya, la radio universaliste en langue arabe. Les trois chaînes émettent depuis Paris à destination des 5 continents, en 14 langues. Les journalistes du groupe et son réseau unique de correspondants offrent aux auditeurs et téléspectateurs une information ouverte sur le monde et sur la diversité des cultures et des points de vue, à travers des journaux d'information, des reportages, des magazines et des débats. Chaque semaine, en audience mesurée sans extrapolation, France 24 rassemble 41,7 millions de téléspectateurs, RFI compte 34,7 millions d'auditeurs et Monte Carlo Doualiya 6,7 millions. Les trois chaînes du groupe cumulent 24 millions de visites dans leurs univers nouveaux médias chaque mois. France Médias Monde est un des actionnaires et partenaires de la chaîne francophone généraliste TV5MONDE.

The world and all its voices  Голоса со всего мира  As vozes do mundo  世界之声  Las Voces del Mundo  أواى جهان  
សំឡេងរបស់ពិភពលោក  As vozes do mundo  Vocile lumii  Sauti mbalimbali za ulimwengu  Tiếng nói khắp năm châu  
Sauti mbalimbali za ulimwengu  Vocile lumii  The world and all its voices  Tiếng nói khắp năm châu  أواى جهان  世界之声  
As vozes do mundo  Голоса со всего мира  Las Voces del Mundo  សំឡេងរបស់ពិភពលោក  As vozes do mundo  
Voces del Mundo  أواى جهان  The world and all its voices  Голоса со всего мира  As vozes do mundo  世界之声  Las  
Tiếng nói khắp năm châu  សំឡេងរបស់ពិភពលោក  As vozes do mundo  Vocile lumii  Sauti mbalimbali za ulimwengu  
ăm châu  أواى جهان  世界之声  Sauti mbalimbali za ulimwengu  Vocile lumii  The world and all its voices  Tiếng nói khắp n  
លោក  As vozes do mundo  As vozes do mundo  Голоса со всего мира  Las Voces del Mundo  សំឡេងរបស់ពិភព  
zes do mundo  世界之声  Las Voces del Mundo  أواى جهان  The world and all its voices  Голоса со всего мира  As vo  
Sauti mbalimbali za ulimwengu  Tiếng nói khắp năm châu  សំឡេងរបស់ពិភពលោក  As vozes do mundo  Vocile lumii  
all its voices  Tiếng nói khắp năm châu  أواى جهان  世界之声  Sauti mbalimbali za ulimwengu  Vocile lumii  The world and  
del Mundo  សំឡេងរបស់ពិភពលោក  As vozes do mundo  As vozes do mundo  Голоса со всего мира  Las Voces  
Голоса со всего мира  As vozes do mundo  世界之声  Las Voces del Mundo  أواى جهان  The world and all its voices  
vozes do mundo  Vocile lumii  Sauti mbalimbali za ulimwengu  Tiếng nói khắp năm châu  សំឡេងរបស់ពិភពលោក  As v  
gu  Vocile lumii  The world and all its voices  Tiếng nói khắp năm châu  أواى جهان  世界之声  Sauti mbalimbali za ulimwen  
a со всего мира  Las Voces del Mundo  សំឡេងរបស់ពិភពលោក  As vozes do mundo  As vozes do mundo  Голос  
The world and all its voices  Голоса со всего мира  As vozes do mundo  世界之声  Las Voces del Mundo  أواى جهان  
សំឡេងរបស់ពិភពលោក  As vozes do mundo  Vocile lumii  Sauti mbalimbali za ulimwengu  Tiếng nói khắp năm châu  
Sauti mbalimbali za ulimwengu  As vozes do mundo  Голоса со  
Voces del Mundo  أواى جهان  Ti  
Tiếng nói khắp năm châu  សំ  
ăm châu  أواى جهان  世界之声  S  
លោក  As vozes do mundo  As  
zes do mundo  世界之声  Las V  
Sauti mbalimbali za ulimwengu  
all its voices  Tiếng nói khắp nă  
del Mundo  សំឡេងរបស់ពិភពល  
Голоса со всего мира  As voz  
ozes do mundo  Vocile lumii  S  
Vocile lumii  The world and al  
со всего мира  Las Voces de  
The world and all its voices  Г  
សំឡេងរបស់ពិភពលោក  As voz  
Sauti mbalimbali za ulimwengu  
As vozes do mundo  Голоса со  
Voces del Mundo  أواى جهان  T  
Tiếng nói khắp năm châu  សំ  
ăm châu  أواى جهان  世界之声  S  
ក  As vozes do mundo  As vo  
do mundo  世界之声  Las Voc  
mbalimbali za ulimwengu  Th  
all its voices  Tiếng nói khắp nă  
del Mundo  សំឡេងរបស់ពិភពល  
Голоса со всего мира  As voz  
vozes do mundo  Vocile lumii  S  
Vocile lumii  The world and al  
со всего мира  Las Voces de

# LES VOIX DU MONDE

RFI est une radio française d'actualité, diffusée mondialement en français et en 12 langues étrangères\*, en FM via 156 relais répartis dans 62 pays, en ondes moyennes, en ondes courtes, sur une trentaine de satellites couvrant les cinq continents, sur Internet et applications connectées, et compte 700 radios partenaires qui reprennent ses programmes dans plus de 1250 villes. Grâce à l'expertise de ses rédactions basées à Paris et de son réseau unique de 400 correspondants, RFI propose à ses auditeurs des rendez-vous d'information et des magazines offrant les clés de compréhension du monde. La radio mondiale réunit chaque semaine 34,7 millions d'auditeurs (audience mesurée sans extrapolation dans 36 pays parmi plus de 150 pays dans lesquels RFI est présente) et son offre nouveaux médias enregistre 9,4 millions de visites chaque mois.

\*anglais, cambodgien, chinois, espagnol, haoussa, kiswahili, persan, portugais, brésilien, roumain, russe, vietnamien

[rfi.fr](http://rfi.fr)



Une chaîne du groupe France Médias Monde

ăm châu  أواى جهان  世界之声  
លោក  As vozes do mundo  
ozes do mundo  世界之声  Las  
Sauti mbalimbali za ulimwengu  
| all its voices  Tiếng nói khắp n  
del Mundo  សំឡេងរបស់ពិភព  
;  Голоса со всего мира  As vo  
; vozes do mundo  Vocile lumii  
ngu  Vocile lumii  The world and  
a со всего мира  Las Voces  
و  The world and all its voices  
រ  សំឡេងរបស់ពិភពលោក  As v  
畵  Sauti mbalimbali za ulimwen  
o  As vozes do mundo  Голоса  
is Voces del Mundo  أواى جهان  
гу  Tiếng nói khắp năm châu  
năm châu  أواى جهان  世界之声  
លោក  As vozes do mundo  
ozes do mundo  世界之声  Las  
Sauti mbalimbali za ulimwengu  
| all its voices  Tiếng nói khắp n  
lel Mundo  សំឡេងរបស់ពិភព  
;  Голоса со всего мира  As vo  
; vozes do mundo  Vocile lumii  
ngu  Vocile lumii  The world and  
; a со всего мира  Las Voces d  
و  The world and all its voices  
រ  សំឡេងរបស់ពិភពលោក  As v  
畵  Sauti mbalimbali za ulimwen  
lo  As vozes do mundo  Голоса