

# NURMES - VALTIMO

## ULKOILUREITIT LUONTOPOLUT RETKEILYKOHTEET

Tähän tietopakettiin on koottu Nurmeksen ja Valtimon alueella olevia ulkoilureittejä ja retkeilypaikkoja. Jokaisesta paikasta on lyhyt kuvaus ja valokuva, sekä linkit lisätietoihin, ajo-ohjeeseen ja karttasivulle.

- R = rakennettu ja huollettu reitti, mutta osa retkeilyreiteistä on huonossa kunnossa, vaikea kulkea ja niissä on puutteelliset merkinnät.
- P = luonnonmukaiset polut ovat luonnon tilassa ja kulkijan tulee itse huolehtia omasta turvallisuudestaan.

---

## Kylien ulkoilureitit ja retkeilykohteet

### Höljäkkä

Höljäkkä on Nurmeksen kaupungin eteläisin kylä, joka sijaitsee Pielisen itärannalla noin 20 kilometriä kaupungin keskustasta Lieksaan päin. Kylässä sijaitsee myös Höljäkän rautatieasema. Höljäkkä valittiin vuoden kyläksi Pohjois-Karjalassa 2008. Höljäkän ensimmäiset talot rakennettiin Pielisen rannalle 1600-luvun alussa ja alueella on ollut jopa kivikautista asutusta.

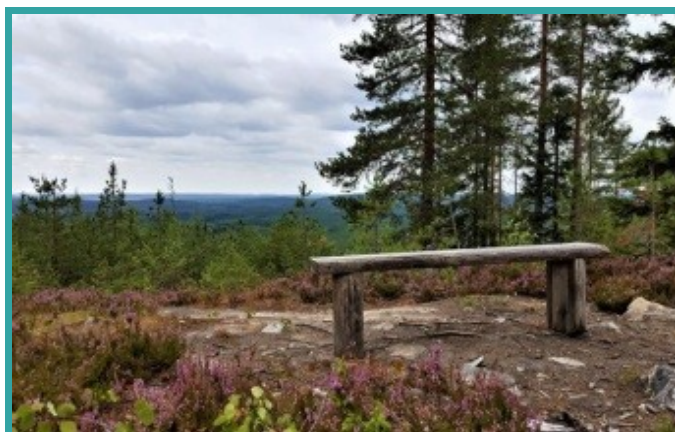
Kylästä ja sen lähialueelta löytyy upeita vaaroja, retkeilyreittejä, venevalkama, rantakota, kalasauna ja eräkartano. Kylällä toimii myös kesäteatteri ja metsästysseura Höljäkän Erä.

Kotisivut, lisätietoja, Facebook, kartta, Googlemaps

### Jurttivaara

Jurttivaaran vanhalla laskettelukeskuksella kulkee mutkitteleva maastopolku. Parkkipaikalta on noin yhden kilometrin nousu vaaranlaelle, josta on kaunis näkymä lähimaastoon. (R, P)

**Osoite:** *Haarakiventie 7, Nurmes*  
kartta, lisätietoja, lisätietoja,  
Googlemaps, lisätietoja



## Jokikylä

Jokikylä sijaitsee Nurmeksen keskustasta noin 10 km pohjoiseen, lähellä Valtimon kunnan rajaa. Kylän keskus levittäytyy nauhamaisena harjuselänteellä mutkittolevan tien varrella, jonka läheisyyteen sijoittuvat kauniit peltomaisemat. Tien länsipuolella virtaa Vastimonjoki, jota kylän kohdalla kutsutaan Karinvirraksi.



Kyläkokonaisuutta ympäröivät idässä Haapavaara ja Muuranvaara, lännessä Vastimovaara ja Konkavaara, etelässä Lingonvaara ja Kellovaara. Jokikylää hallitsee kolme suurta elementtiä, jotka ovat joki, pellot ja metsäiset vaarat. Myös useita lampia on kylän alueella; Likolampi, Nuottilampi ja kirkasvetiset Pitkälampi sekä Kumpulampi. Tien ympärillä on hyvin hoidettuja peltoja. Vaarat ovat moreeniharjuja, jotka ovat tärkeää pohjavesialuetta. Jokikylän ympäristöllä kokonaisuudessaan on merkittävää kauneusarvoa ja vanha Valtimolle vievä maantie onkin kaunis maisematie.

[Lisätietoja](#), [lisätietoja](#), [kartta](#), [kyläsuunnitelma](#), [Googlemaps](#)

# Kalliojärvi

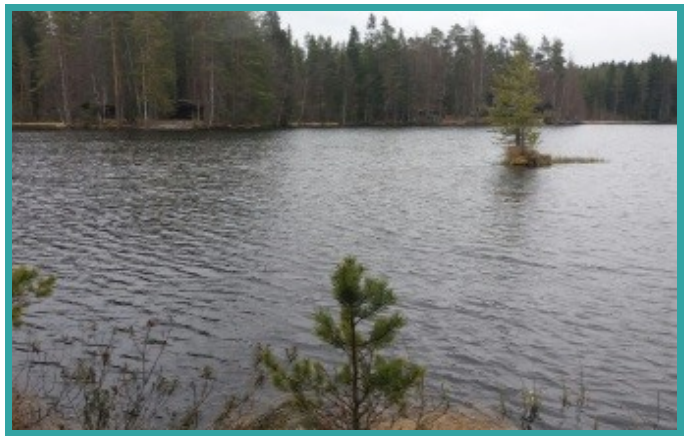
Kalliojärvi on kylä Nurmeksen Valtimolla. Kylän asutus ja viljelykset sijaitsevat kolmen järven: Kalliojärven, Sorsajärven ja Pohjajärven ympärillä. Kylän alueella sijaitseva Kalliojärvi on n. 1,5 km pitkä ja kaksiosainen, muodostuen kapean salmen erottamista Kalliojärvestä ja Patojärvestä.

[lisätietoja](#), [Youtube](#), [kartta](#), [Googlemaps](#)

## Valtimon lintujärvet Kalliojärvellä

Kalliojärvi ja Sorsajärvi: kaksi lintujärveä. Kalliojärvi on matala, ruohikoinen ja rehevä järvi, jossa avovettä on siellä täällä. Järvi kuuluu valtakunnalliseen lintuvesien suojeluohjelmaan. Järven pesimälinnustoon ovat kuuluneet mustakurkku-uikku, laulujoutsen ja pikkulokki. Kalliojärvellä on kaksi lintutornia, luontopolku ja kota. (P)

**Osoite:** *Kalliojärventie 300, Kalliojärvi*



[Wikipedia](#), [karttasivu](#), [Googlemaps](#)

## Karhunpää

[Karhunpää](#) on kylä Nurmeksen Valtimolla ja siellä asuu noin 300 asukasta. Se oli kirkonkylän jälkeen entisen Valtimon kunnan toiseksi suurin kylä ja myös eteläisin. Asutus sijaitsee Valtimonjoen ja Karhujärven rannoilla. Pääkylä on "Kerma-Karhunpää". Karhunpää kuuluu [valtakunnallisesti arvokkaisiin maisema-alueisiin Suomessa](#). Kylän maisema on sekoitus kulttuuri- ja luonnonympäristöä. Maiseman luovat eri elementit: samansuuntaiset vesireitit, viljelysmaat, maatilat eri-ikäisine rakennuksineen sekä vanha kiemurteleva maantie.

Kylässä on Karhunpään Kylätalo, jonka omistaa metsästysseura [Karhuveikot](#). Kylätaloa vuokrataan myös yksityiseen käyttöön ja talo on ympärivuotisessa käytössä. Lisäksi kylässä on uimaranta, jonka yhteydessä on nuotiopaikka. Kylätalon pihassa kota ja joenrannassa laavu. [Lisätietoja](#)



**Osoite:** Neitivirrantie 36, Karhunpää

[Laitalan lomat](#) tarjoaa lomailijoille majoitusta. [Googlemaps](#)

**Osoite:** Laitalantie 85, Karhunpää

[Retkipalvelu](#) tarjoaa luontoretkeilyä ja elämyksiä Pohjois-Karjalan kauniissa luonnossa. Yritys tarjoaa monipuolisia luontoretkiä kaikkina vuodenaikoina niin yksityisille, ryhmille kuin yritysasiakkaillekin. **Osoite:** Karhunpäätie 482, Karhunpää

[Lisätietoja](#), [uutinen](#), [uutinen](#), [karttasivu](#), [Youtube](#), [Googlemaps](#)

### Neitivirran melonta

[Reitti](#) alkaa Valtimon taajaman pohjoispuolelta Lipaslammelta ja päättyy Kuokkastenkoskelle. Reitti kulkee pääosin maalaisympäristössä ja vaihtelee järvisuoksista jokiosuuksiin. Neitivirran taukopaikka, soveltuu hyvin esimerkiksi melojille. Kohteessa tulipaikka ja uimaranta.

**Osoite:** Neitivirrantie 56, Karhunpää

[lisätietoja](#), [karttasivu](#), [Googlemaps](#)



# Koppelo

Koppelon kylä sijaitsee Nurmeksessä, jossa sijaitsee myös samaa nimeä kantava koppelojärvi. Kylän nimi tulee naarasmetsästä, koppelosta. Kylän riistaisten metsien kerrotaankin houkuttelleen paikalle aikanaan asukkaita. Kylän nähtävyyksiä on [kota](#), **Koppelon pesä**, jonne pääsee ajamalla tie numero kuudelta Koppelontietä noin 7 kilometriä. Se on heti tien vieressä.



**Yhteiskäytössä olevia veneitä** on Puukarin risteyksessä [pohjoislahden](#) päässä. Koppelon kylätien [sillan](#) vieressä ja Ylimäisen järvellä olevan kodan [rannassa](#). Veneissä lukee KOPPELO. Myös Selkäsaarella on [tulipaikka](#).

**Luontopolku**, jonka pituus on 7 km, alkaa Koppelon kylältä ja kulkee Myllyjoen vartta Ylimmäisenjärven rannalle, jossa on kylän toinen [kota](#). Polkua ei ole kunnostettu vuosiin, joten se on paikoin hävinnyt ja kasvanut umpeen. Sen varrella on kuitenkin vanha [tammi](#) ja [ränni](#). (P)

[Lisätietoja](#), [lisätietoja](#), [kartta](#), [Facebook](#), [kyläsuunnitelma](#), [Googlemaps](#)

## Kuohatti

Kuohatti on laaja kylä. Se alkaa Kuhmontieltä ja päättyy Lieksan rajalle. Kylä jakautuu useampaan alueeseen: Alavaan, Kuokanvaaraan, Hönniin ja varsinaiseen Kuohattiin. Alava on nimensä mukaisesti alavaa seutua ja asutus on keskittynyt rauhallisesti polveilevan Kuohattijoen rannoille. Alavalla on paljon peltoaukeita.



Alava on Kuohatin asutuin alue. Kuokanvaaran ja Hönnin ilme on mäkinen, siellä on vanhoja asuinpaikkoja, jotka nykyisin ovat paljolti autoina. Varsinainen Kuohatti sijaitsee Kuohatintien varrella.

[Kuohatin kylätalo](#) (Kuohatintie 35, Kuohatti) on entinen koulurakennus. Se sijaitsee lähellä Nurmeksen keskustaa hienolla paikalla luonnon keskellä. Kylätalon yhteydessä on vanhempikin koulurakennus. Kylätalon yhteydessä on lapsille leikkipaikkoja, jalkapallo- ja lentopallokentät sekä sisätiloissa pieni voimistelusalusi. Kyläyhdistyksen käytössä on hieno Kuohattijärven ranta, jossa kota ja lasten leikkipaikka. Kuohatissa on mahdollisuus kalastukseen ja metsästykseseen.

[Lisätietoja](#), [lisätietoja](#), [kartta](#), [Googlemaps](#)

## Kuokkastenkoski

Kuokkastenkoski sijaitsee Kuopiontien varressa, reilun kymmenen kilometrin päässä kaupungin keskustasta. Valtimolta tulevat vedet laskevat Kuokkastenkosken kautta Kuokkastenjärveen ja sitten Pieliseen. Pudotusta on 11 metriä ja koski on lähes kilometrin mittainen. Koskeen on rakennettu ensin säännöstelypato ja sittemmin paikallista



tarvetta palveleva vesivoimala. Kosken alajuoksulle on kunnostettu nuotiopaikka ja venepaikat. Venerannasta, Pielisen reitin luoteiskulmasta alkavat tunnetut kuhavedet. Kylän maisemalle tyypillisiä ovat viljelysmaita halkovat joet ja järvet sekä niiden lomassa kohoavat vaarat. Kosken itärannalla on luonnonsuojelualue.

[Lisätietoja](#), [lisätietoja](#), [kartta](#), [youtube](#), [Googlemaps](#)

## Kynsiniemi-Lukanpuro

Kynsiniemen, Lukanpuron ja Vinkerrannan kylät sijaitsevat Nurmeksen keskustan tuntumassa maakannaksella, joka jakaa Pielisen pohjoisosan kahteen lahteen. Kylällä toimii Kynsiniemi-Lukanpuro kyläyhdistys ry ja [Kynsiniemen Erä ry](#). Kylän kokoontumispaikka on Kynsiniemen kylätalo, jota vuokrataan myös ulkopuoliseen käyttöön.



Kylällä on Nurmeksen kaupungin ylläpitämiä venepaikkoja ja uimaranta, sekä nuotiopaikka Uittoniemessä Kynsiniemen kärjessä, kota Kynsisaaren Rekisalmen Tervarannassa ja laavu Haukaniemessä.

Kynsiniemi-Lukanpuro kyläyhdistyksen [kylätalo](#) on kokoontumis- ja harrastetilana. Kylätalolla on kesäaikaan ulkokatsomo Kynsiniemen näytelmäpiirin kesäesityksiin. **Osoite:** *Kynsiniementie 30 A, Nurmes*

[Lisätietoja](#), [lisätietoja](#), [kartta](#), [Facebook](#), [Googlemaps](#)



# Lipinlahti

Lipinlahden kylä sijaitsee n. 10 km Nurmeksesta kaakkoon Pielisen rannalla. Kylää hallitsevat maisemallisesti kolme suurta elementtiä; Pielinen, pellot ja upeat metsäiset vaarat. Kylälle on rakennettu venesatama ja uimaranta kyläyhdistyksen toimesta. Maitolaitureita on myös rakennettu ja retkeilypolkuja rai-vattu. Puhdas luonto antaa hyvät harrastusmahdollisuudet. Järvet ja vaaramaise-mat tarjoavat myös rauhaa ja hiljaisuutta matkailijalle. Runsaat kalavedet takaa-vat hyvät kalastusmahdollisuudet. Kalevalan kokoaja Elias Lönnrot on runojen keräilymatkoillaan vieraillut kylällä vuonna 1824. Kylällä on paljon kauniita ja kulttuurihistoriallisia rakennuksia. Kokoontumispaikkoina toimivat nuoriso-seurantalo [Tuohuspirtti](#) ja [Haikolan talo](#). Kyläyhdistys on tehnyt kylästä myös [kyläkirjan](#). Kylältä löytyy myös [uimaranta](#) ja veneenlaskupaikka.

[Lisätietoja](#), [lisätietoja](#), [kyläsuunnitelma](#), [lisätietoja](#), [Facebook](#), [kartta](#), [Youtube](#), [Googlemaps](#)

**Laavu ja näköalatorni: [Pyssyvaaran laavu](#) ja [näköalatorni](#)** (P)

**Osoite:** *Lipinlahdentie 28, Lipinlahti* (Lähin osoite vaaralle johtavalle polulle)

**Paavolan Loma-asunnot:** Pielisen rannalla laajojen metsien, korkeiden vaaro-  
jen ja pienten peltojen maisemissa 5 hyvin varusteltua lomamökkiä, 2-8 hengelle. Lähellä retkeilypolut, marjamaastot sekä talvisin hiihtoladut.

**Osoite:** Kylmälahdentie 20, Nurmes [Sijainti](#), [kotisivut](#)

**Ratsastusta:** Mannen ratsutila, [yhteystiedot](#), [Facebook](#), [Googlemaps](#)

**Osoite:** *Lieksantie 83 b, Nurmes*

## Toivontornin luontopolku

Maakunnan vuoden maisemateko-  
na palkittu luontopolku alkaa [Haikolan talon](#) pysäköintialueelta ja kiertää Kohtavaaran jyrkillä rin-teillä. Polun pituus on noin 1,6 km. Vaaran laella on näköalatorni, josta avautuu kaunis maisema Pieliselle. Polun ylläpidosta vastaa Evankeli-sen opiston ystävät ry. (R, P)

**Osoite:** *Opistontie 7, Kohtavaara*



[lisätietoja](#), [uutinen](#), [Toivontorniesite](#), [kartta](#), [Googlemaps](#)

## Mujejärvi

[Mujejärvi](#) sijaitsee Nurmeksen pohjoiskolkassa, Kuhmontien varrella, lähellä Kuhmon rajaa. Mujejärvi on vaara-asutusalue ja kylän talot sijaitsevat vaaroilla. Kylä kuuluu Nurmeksen ns. itäisiin kaskikyliin ja erä-Nurmeeseen. Se on myös yksi [Korpikylien tien](#) autoretkeilyreitit kyläkohteista.

Mujejärven alue on sopiva kohde retkeilijälle, joka haluaa nauttia rauhasta. Alueella voi tehdä useankin päivän ajan pieniä retkiä kallioiden, harjujen ja järvien kirjomassa maisemassa. Salomaisella alueella voi kulkea käen kukunnan saattamana vanhan metsän siimeksessä tai kokeilla kuntoaan jylhän rotkolaakson rinteillä. Metsähallitus ylläpitää alueen reittejä. (R, P)



Alueella on myös [Tammikämppä](#).

[Lisätietoja](#), [uutinen](#), [lisätietoja](#), [retkeilypolut](#), [retkeilypolut](#), [karttasivu](#), [Googlemaps](#), [lomarengas](#)

# Nurmes

[Nurmes](#) tunnetaan koivujen kaupunkina, sillä Nurmeksen keskustassa, [Vanhassa Kauppalassa](#), on tuhansia koivuja. Sana *nurmes* on lähtöisin karjalan kielen sanasta nurmi, joka merkitsee niittyä kuten rantaniittyä. Nurmeksen keskusta sijaitsee harjulla Nurmesjärven ja Pielisen välissä. Nurmeksessa sijaitsee [Bomman](#) karjalaiskylä ja [kylpylä](#), sekä [Hyvärilä nuoriso- ja matkailukeskus](#). Nurmeksen luontoa luonnehtii vaaramaisemat, metsät ja runsas vesistö. Nurmeksessa on kaiken kaikkiaan 409 järveä, joista suurin ja tunnetuin on [Pielinen](#). Muita järviä keskustan lähistöllä ovat muun muassa Lautiainen ja Nurmesjärvi.

[Kotisivut](#), [lisätietoja](#), [kartta](#), [ilmakuva](#), [Facebook](#), [Youtube](#), [Youtube](#), [Googlemaps](#)

## Kotilanvaara

Lähellä Nurmeksen keskustaa olevalla Kotilanvaaran hiihtokeskuksella on merkittäviä hiihtoreittejä, joilla voi kesäisin kulkea jalan. Reitin pituus on noin 5 kilometriä ja matkan varrella on makkaranpaistomahdollisuus. (R, P)

**Osoite:** *Akkosalmentie 10, Nurmes*

[Googlemaps](#), [hiihtolatukartta](#), [Facebook](#), [lisätietoja](#), [lisätietoja](#)

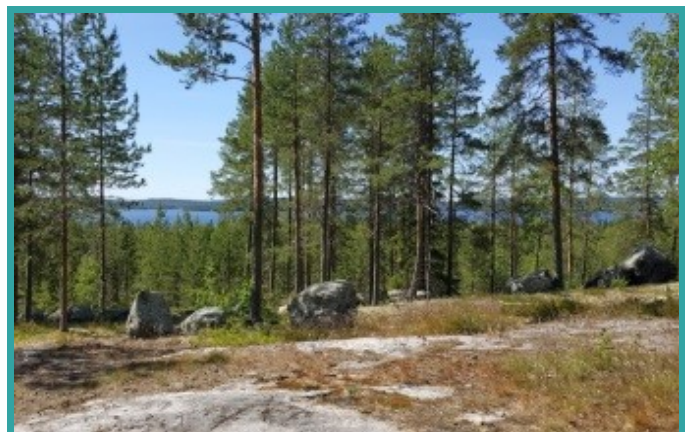


## Ellun lenkki

Nurmeksen [Hyvärilästä](#) lähtee polku Ellunkalliolle, jonka päästä löytyy kota ja laavu. Noin 6 kilometriä pitkä reitti on helppokulkuinen ja hyvin merkitty maastoon. (R, P)

**Osoite:** *Paavelantie 13, Nurmes* (Lähin Ellunkalliolle löytyvä osoite.)

[lisätietoja](#), [lisätietoja](#), [lisätietoja](#), [kartta](#), [Googlemaps](#), [lisätietoja](#)



## Nurmeksen Rantaraitti

Rantaraitti kulkee keskustan alueella Pielisen ja Nurmesjärven rannassa. Reitille pääset Mikonsalmensillalta tai rantakaduilta. Reitiltä on upeat maisemat vesistöihin, sekä runsaasti penkkejä levähdystä varten.

[lisätietoja](#), [lisätietoja](#), [kartta](#),  
[lisätietoja](#), [Googlemaps](#),



## Vinkerlahden lintutorni ja Joukonpolku

Lintutornille pääset kulkemalla [Joukonpolkua](#), joka on tehty luontokuvaaja Jouko Määtän muistoksi. Venevalkamasta alkava polku on pituudeltaan 285 metriä ja lintutornista avautuu komea näkymä Vinkerlahdelle. Alueelta löytyy myös [geokätkö](#). (R, P)

**Osoite:** *Kuopiontie 5, Nurmes*

[lisätietoja](#), [kartta](#), [Googlemaps](#)  
[lisätietoja](#),



**Vanha kauppala:** Vanhojen, säilyneiden puutalokaupunkien joukossa Nurmeksen vanha kauppala on yksi parhaiten ilmeensä säilyttäneistä alueista. Harjun luoteisosassa sijaitsee yhtenäisesti rakennettu, kaupunkimainen, alun perin käsitöläisten asuinalueeksi rakentunut puutaloalue, [Puu-Nurmes](#). [Äksyt Ämmät](#) järjestää opastettuja kierroksia. ([kartta](#)), [uutinen](#), [lisätietoja](#)

### Ruokailupaikkoja:

[Bomba](#) **Osoite:** *Tuulentie 10, Nurmes*

[Männikkölän pirtti](#) **Osoite:** *Pellikanlahdentie 1, Nurmes*

**Laavuja ja kotia:** [Kynsisaaren laavu](#), [Kynsisaaren kota](#), [Porosaaren laavu](#),  
[Aronsalmen laavu](#)

**Ratsastusta:** Ahonlaidan harrastetalli, [Facebook](#), [Googlemaps](#), [yhteystiedot](#)  
**Osoite:** *Huuhdintie 7, Nurmes*

**Pielisen kalastusalue:** [Lisätietoja](#), [karttasivulle](#)

# Pajukoski

[Pajukoski](#) on kylä Nurmeksen Valtimolla, noin kymmenen kilometriä kirkonkylästä lounaaseen. Kylässä on paljon autioituneita tiloja ja asukkaita noin 150. Pajukosken keskus sijaitsee Hiirenjoen varrella [Valtimonjoen](#) vesistöalueella. Kylän elinvoimaisimmat tilat ja viljelykset sijaitsevat alavilla mailla, Hiirenjoen ja Mustajärven rantamilla.



Pajukoskea ympäröivät alueet ovat tunnettua metsästys- ja marjastusmaastoa.

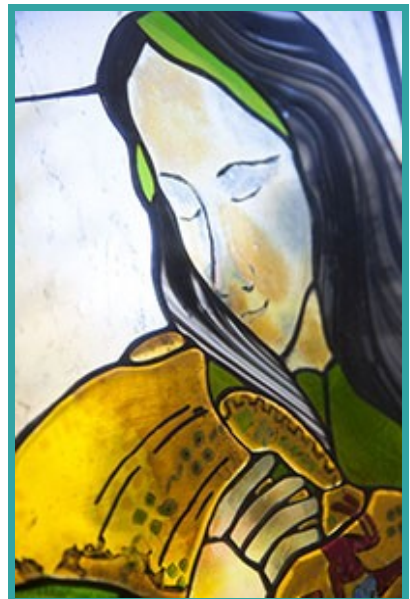
**Koivuvaaran näköalapaikka** Mustajärven viereisellä vaaralla, noin viisi kilometriä Valtimon kirkonkylältä Pajukoskelle päin. Näköalapaikalle on 300 metrin kipuaminen jyrkkää vaaranrinnettä. Ylhäältä avautuu kylä- ja järvimaisema Haapajärvelle. (P) **Osoite:** *Pajukoskentie 615, Pajukoski* (Lähin osoite Koivuvaaralle)

[Pajukosken Erä-Ukot](#) vuokraa metsästysmajaansa.

[kartta](#), [Youtube](#), [Googlemaps](#)

## Studio Korpinoita

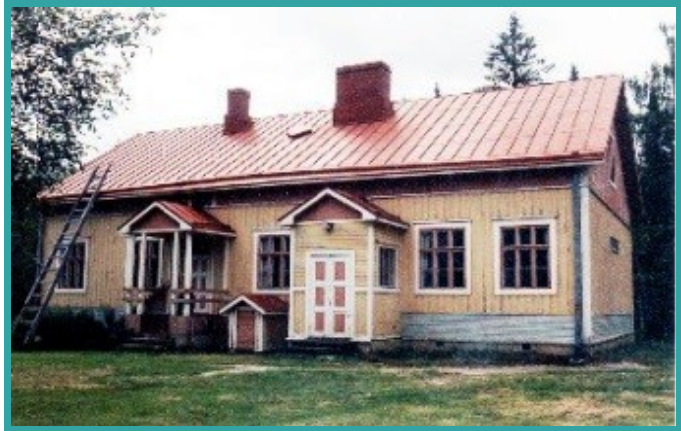
Pajukosken mainittavin nähtävyys on [Studio Korpinoita](#), taiteilija Maija Nikkisen erakkotaiteilijakoti. Taiteilija asettui asumaan entiseen koulurakennukseen kunnosti sen perheensä asuinsijaksi. Häntä viehätti seudun villi ja antelias luonto vesistöineen ja vaaramaisemineen. Luonto onkin vaikuttanut voimakkaasti osaan hänen tuotantoaan. Katso tarkemmat vierailuajankohdat [Studio Korpinoidan](#) kotisivulta. **Osoite:** *Rapulintie 571, Pajukoski*



[Youtube](#), [Googlemaps](#)

## Petäiskylä

Petäiskylä sijaitsee Kuhmon tien varressa, tien molemmilla puolilla, noin 20 kilometriä Nurmeksen keskustasta. Kylään kuuluu myös alue, jota kutsutaan Pusulanperäksi. Kylän kokoontumispaikkana on toiminut Petäiskylän nuorisoseuran talo [Koivikkola](#) (Pirtutie 8, Petäiskylä). Taloa voi vuokrata yksityiskäyttöön kohtuullisella korvauksella.



Pirtutien kautta on kuljetettu pirtua Venäjältä Nurmekseen Suomen itsenäistymisen alkuaikoina. Sen kautta vaihtoivat omistajaa myös turkikset ja muut ruokatarvikkeet. Pirtutie on Museoviraston vahvistama, minkä vuoksi niiden vaihtaminen ei onnistu. Sota-aikana koulurakennus oli Suomen armeijan joukkojen käytössä.

Kylällä on retkeilyalue Pusulanjärven takana [Kukkoharjujen](#) alueella. Harjujen molemmin puolin sijaitsevat kirkasvetiset lammet. Kylän [uimaranta](#) sijaitsee Kellarilammen rannassa noin kilometrin päässä Koivikkolasta. (P)

[Lisätietoja](#), [kartta](#), [Googlemaps](#)

# Puukari

[Puukari](#) on kylä Nurmeksien Valtimolla. Puukarin asukasluku on noin 400, kun tähän Nurmeksien osa-alueeseen lasketaan myös naapurialueet mukaan. Puukarin keskus sijaitsee [Valtimonjoen](#) vesistöalueella viljellyllä joenvarsialueella Puukarinjärven pohjoispäässä. Kylän läpi virtaavat joet ovat koskisia ja muodostavat useita kauniita suvantoja. Jokireitin varsia seurailee entinen päätie Puukarintie. Nimi Puukari juontuu tapauksesta, kun nykyisin nähtävyytenä tunnetusta Padankielestä eli ”kalliokoskesta” irtosi maapala, jossa oli myös puita. Tämä maapala pysähtyi alajuoksun Puankielen niityille tammien Kokkojokea. Siitä syntyi nimi Puukari, joka otettiin myös rautatieaseman nimeksi ja samalla unohdettiin kylän vanha nimi Elomäki.

Kylällä toimii edelleen Puukarin maamiesseurantalo, jossa järjestetään erilaista ohjelmaa. Kylällä on myös mm. uimaranta Kajaanintien varrella Lipaslammien ([kartta](#)) rannalla.

Puukarissa sijaitsee myös [Kalliokosken](#) ([kartta](#)) koskinähtävyys.  
**Osoite:** *Puukarintie 628, Puukari* (Lähin osoite koskelle.)

[Lisätietoja](#), [kartta](#), [Facebook](#), [Googlemaps](#)

## Puukarin pysäkki

[Puukarin pysäkki](#) palvelee matkailijoita. Sieltä saa ruokaa ja majoitusta, sekä opastusta *Murtovaaran talomuseoon*. Puukari pysäkin viereisellä Paalajanvaaralla on näköalapaikka ja vaaran rinteillä 5 kilometriä pitkä valaistu pururata/hiihtolatu. Talvisin voi hiihtää Puukarista Salmenkylään kahdeksan kylän alueella.

(P, R)

**Osoite:** *Kajaanintie 844, Puukari*

[Kotisivut](#), [Youtube](#), [Googlemaps](#)



Ruokaa ja majoitusta tarjoaa myös [Väljoen Lomat](#).

**Osoite:** *Puukarintie 541, Puukari*

## Rasimäki

[Rasimäki](#) kuuluu Suomen [valtakunnallisesti arvokkaisiin maisema-alueisiin](#). Kumpuilevat viljelykset ja tilarakennukset sijaitsevat nauhamaisesti kylätien molemmin puolin jyrkkätörmäisen Rumojoen varressa. Tiloja on Rumonjoen varressa kolmisenkymmentä, ja niistä vain osa on pysyvästi asuttuja. Kaikki asuinrakennukset ovat puolitoistakerroksisia tyyppitaloja, jotka poikkeavat toisistaan ainoastaan väritykseltään.

[Kyläsivut](#), [uutinen](#), [Veli Stefanos](#), [tsasouna](#), [karttasivu](#), [Googlemaps](#)

Alueella on [Tulehmo](#), joka on karjalankieltä ja tarkoittaa tulipaikkaa. Se sijaitsee entisen kyläkoulun viereisellä tontilla ja toimii koko kylän yhteisenä oleskelu- ja tulentekopaikkana. **Osoite:** *Rasimäentie 574, Rasimäki*

Maisemakyläkerroksia kylälle järjestää [Äksyt Ämmät](#).

[Karttasivu](#), [lisätietoja](#), [video](#), [Googlemaps](#)

## Tanssikallio

Tanssikallio eli nälkäkukkula oli ennen kylän tanssipaiikka, mutta nykyisin luontoretki- ja marjastuskohde. Sen osoite on *Murtomäentie 711*, jossa olevalta parkkipaikalta lähtee polku Tanssikalliolle. (P)

[lisätietoja](#), [karttasivu](#)  
[lisätietoja](#), [Googlemaps](#)





# Rumo

[Rumo](#) on kylä Nurmeksen Valtimolla. Kylä sijaitsee n. 18 km pohjoiseen Valtimon kirkonkylältä. Se on [Vuoksen](#) ja [Valtimonjoen](#) latvavesistön, [Maanselältä](#) alkavan Kokkojoen varsilla. Kylä on suurten asumattomien valtionmaiden tuntumassa. Nykyään kylällä on vajaa sata asukasta. Rumo -nimi merkitsee vanhassa suomen kielessä kumollaan olevaa venettä, joka on myös kylän vaakunas-

[Lisätietoja](#), [kartta](#), [Googlemaps](#)

## Simo Hurtan ratsutie

Simo Hurtan ratsutie on [Rumossa](#), Valtimon pohjoisosassa oleva nähtävyys. Se on kahdeksan kilometrin pituinen Kokkoharjun päällä kulkeva muinainen polku, jota pitkin [Simo Hurta](#) kulki veronkeruumatkoillaan. (P)

**Osoite:** *Matokorventie 99, Valtimo*

[Wikipedia](#), [karttasivu](#), [Googlemaps](#)



# Salmenkylä

Salmenkylä sijaitsee Nurmeksessa Pielisen länsirannalla. Nimensä Salmenkylä on saanut salmesta, joka yhdistää Pielisen ja Kuokkasjärven. Asukkaita tällä hetkellä reilut 200. Kylän asumismuoto on tunnuspiirteiltään nauhakylä, koska pääasiallisesti asutus sijoittuu molempien kyläteiden, Salmenkylän ja Viementien varteen.



Salmenkylän ominaispiirteeseen kuuluu kaunis järvimaisema. Maasto on kumpuilevaa ja tie mutkainen, joka kulkee halki peltomaisemien. Salmenkylä ulottuu myös Pieliseen, joka tuo kauniin vaikutelman kylän yhteisöön.

## Luontokohteet:

**Huuhtilahti** on suojaisa laajaruovikkoinen lahti, jossa keskellä Pajuluoto ja Rakokivi, joita lintujen suosimat ruovikot ympäröivät. (P)

**Osoite:** Joensuuntie 108, Salmenkylä (Lähin osoite.)

**Purnunlouhi** on Pielisen rannalla, ympäristöstään selvästi erottuva kallioalue, jonka laki on n. 118 metriä merenpinnan yläpuolella. Korkeassa jyrkänteessä on erilaisia koloja, pieniä ylikadepintoja ja räystäitä. Louhen onkalossa on sota- ja vainoaikoina ihmiset olleet paossa. (P)

**Osoite:** Särkivaarantie 15, Salmenkylä (Lähin osoite.)

**Pennasenvaaran kokkokallio** on ollut vanha juhannuskokon polttopaikka. Ympäristöstään erottuva, pyöreämuotoinen kalliokohouma näkyy hyvin Hiisjärventielle. Alueella on merkittävä maisemakuva ja luonnon merkittäviä kauneusarvoja, sekä luonnonesiintymiä. (P)

**Osoite:** Hiisijärventie 31, Salmenkylä (Lähin osoite.)

[Kyläsuunnitelma](#), [kyläsuunnitelma](#), [lisätietoja](#), [Facebook](#), [kartta](#), [Googlemaps](#)

**Laavuja:** [Louhivaaran laavu](#), [Aronsalmen laavu](#)

**Majatalo Pihlajapuu** tarjoaa majoitusta ja ruokapalveluja. Samassa tilassa toimii myös matkailualan yritys **Äksyt Ämmät**, joka järjestää opastettuja retkiä, ryhmämatkoja ja tapahtumia. **Osoite:** Salmenkyläntie 81, Salmenkylä

**Aronsalmen lomamökit** tarjoaa mökkimajoitusta Pielisen rannalla.

**Osoite:** Juusolantie 2, Salmenkylä

## Saramo

[Saramon](#) kylä sijaitsee Nurmeksen kaupungin pohjoisosassa, vajaan 25 kilometrin päässä Nurmeksen keskustasta. Nurmes-Kuhmo -tieltä on matkaa kylän keskustaant kuutisen kilometriä. Kylällä on talouksia vajaan sata ja asukkaita noin kaksisataa.



**Laavuja:** [Leipikosken laavulla](#) muutama kilometri kylän keskustasta jokivartta ylöspäin on hyvä keitellä kahvit tai vaikka yöpyä. (P)

**Osoite:** *Kourupurontie 31, Saramo*

**Lintutorni:** [Suojärven lintutornista](#) voi seurata eri lintulajien kevätmuuttoa. Torniin kiipeäminen omalla vastuulla. (P)

**Osoite:** *Kuhmontie 182, Saramo* (Lähin osoite. Tästä alkaa 2 kilometriä pitkä polku Suojärvelle.)

[Kourukosken eräpalvelu](#) tarjoaa majoitusta ja metsästysretkiä lähimaastossa. [Googlemaps](#) **Osoite:** *Kourupurontie 49, Saramo*

[Kyläsivut](#), [karttasivu](#), [Facebook](#), [Googlemaps](#), [kyläsuunnitelma](#)

# Savikylä

Nykyinen kyläkeskus sijaitsee Savikyläntien varressa, joka liittyy Kuopiontiehen molemmista päistään. Nurmeksen keskustasta Savikylään on viisitoista kilometriä. Maisema on pääasiassa sekametsää ja peltoaukeaa, jota värittävät Savikylän vihreät vaarat ja siniset lammet, sekä Myllyvaaran ja Jokivaaran vieressä virtaava Hiisijoki.



Savikylälle tyypillisiä maisemia ovat kumpuilevat peltoaukeat. Parhaimman kuvan kylästä saa, kun poikkeaa valtatieltä ja kiertää Savikylän lenkin, jonka varrella on varsinainen kyläkeskittymä.

**Savikylän maamiesseurantalo** on kylän keskeisellä ja kauniilla paikalla vanhan tien varrella. Talolle on helppo tulla ja parkkipaikkoja riittää omassa pihapiirissä. Keittiöstä löytyy kaikki tarvittava juhlien järjestämistä varten.

**Savikylän Martat** ovat aktiivisesti mukana osallisena kylällä järjestettäviin tapahtumiin ja tekevät yhteistyötä mm. maamiesseuran kanssa.

## **Savikylän Tapiola ry**

Metsästysseura vuokraa majaansa, joka sijaitsee kauniilla paikalla metsän siimeksessä. Alueella on mahdollisuus onkimiseen, sienestämiseen ja marjastamiseen. Majan osoite: *Hackmanintie 1, 75650 Savikylä*. Kota löytyy metsästysmajan läheisyydestä ja on ulkoilijoiden käytettävissä. ([kartta](#))

[Kotisivut](#), [video](#), [lisätietoja](#), [Facebook](#), [kartta](#), [Googlemaps](#),

## **Raesärkät**

Raesärkät on suosittu retkeilyalue, jossa on hiekkaharjuja ja lampia. Kohde sijaitsee Nurmeksesta Kuopion suuntaan 25 km valtatieta 75, josta on opasteet perille. Polut ovat hyvässä kunnossa, sillä Suomen Erävaelluskilta ylläpitää reittejä. (R, P)

**Osoite:** *Kuopiontie 225, Savikylä*

[Wikipedia](#), [ajo-ohje](#), [kartta](#), [Googlemaps](#)



# Sivakka

[Sivakka](#) eli Sivakkavaara on kylä Nurmeksen Valtimolla. Se sijaitsee n. 20 kilometriä Valtimon keskustasta Kuhmoon päin erämaiden keskellä. Aukkaita on n. 40. Kylän asutukset sijaitsevat Sivakkajärven lähellä. Järvestä laskee Valtimon vesistöön Sivakkajoki. Sivakassa on kaksi kyläkeskittymää: Sivakka ja Peri-Sivakka. Peri-Sivakan talot sijaitsevat korkealla vaaralla.



Järvinäkymä Yläpihan mailta on Sivakan kylän tunnusmerkki.

[Kyläsivut](#), [lisätietoja](#), [lisätietoja](#), [karttasivu](#), [Facebook](#), [Googlemaps](#)

## Yläpihan tila

[Yläpihan tila](#) on matkailualan yritys, jonka alueella sijaitsevat tutustumisen arvoiset nähtävyydet Itkukivi ja Vastasmännikön muinaiskalmisto. Pihapiiri on arvokas kulttuuriympäristökohde. Vanhassa aittarakennuksessa toimii kotimuseo. Tilan mailta avautuvat komeat vaaramaisemat. [Googlemaps](#) **Osoite:** *Peri-Sivakantie 250, Sivakka*

## Murtovaaran talomuseo

[Murtovaaran talomuseo](#) on aito menneiden aikojen kruununmetsätorppa: erämaatalo, jonne saavutaan pitkin metsäpolkuja. Murtovaara on ainoa Itä-Suomen vaara-asutuksesta kertova museo ja valtakunnallisestikin arvokas kulttuuriympäristö. [Googlemaps](#) **Osoite:** *Murtovaarantie 200, Sivakka*

**Laavuja:** [Autiotammen laavu](#) **Osoite:** *Salmijärventie 292, Sivakka*, josta lähtee noin 2 kilometriä pitkä polku [Sivakkajärven tulipaikalle](#). (P)

# Peurajärvi

Peurajärvi on ihanteellinen perhekohte, johon ehtii tutustua päivässä. Yöpyä voi laavulla, jossa on uintimahdollisuus rannalla. Alue on myös kalastajien suosiossa, sillä sieltä löytyy niin kirkkaita järviä, pieniä lampia kuin mutkittelevia jokiakin. Polut ovat helppokulkuisia, laavut ja nuotiopaikat ovat kunnossa, sillä metsähallitus ylläpitää reittejä. Alueella on myös iso siirtolohkare, Kärnänkivi. (R, P)



[lisätietoja](#), [ajo-ohje](#), [aluekartta](#), [Youtube](#), [Googlemaps](#), [lomarengas](#)



# Valtimo

**Valtimon kirkonkylä** eli Haapakylä on entisen [Valtimon](#) kunnan hallinnollinen keskus Nurmeksessa. Kylän nimi oli vuoteen 1905 saakka Haapajärvi. Kylä sijaitsee [Valtimojärven](#) ja [Haapajärven](#) välisellä kannaksella, jossa kulkee luode-kaakko -suuntainen harjumuodostelma, Lokkiharju.



Rakennukset ovat pääosin tasaisella harjukankaalla ja sen laella on kaunis puukirkko. Kannaksen ympärillä on alavampia viljelysmaita. Kylä on kokonaisuutena on valtakunnallinen kulttuuriperintökohde. Valtimon taajaman kylätoimikunta järjestää koulutustilaisuuksia, kuten sienikursseja sekä liikuntatempauksia, kuten hiihto- ja kesäliikuntakampanjoita.

Elias Lönroot kuvailee Karjalan -matkojen muistiinpanoissaan Valtimoa seuraavasti: ”*Seudut ovat kauneimpia maassa lampineen, lahtineen, niemineen, kannaksineen ja metsineen.*”

[Kotisivut](#), [Valtimon kotisivut](#), [lisätietoja](#), [Facebook](#), [kartta](#), [Youtube](#), [Googlemaps](#)

**Lokkiharjun alueella** on noin kaksi kilometriä pitkä luontopolku (P), tulipaikka, uimaranta, sekä [Disk Golf](#) -rata. [Lisätietoja](#), [Youtube](#), [Youtube](#), [Googlemaps](#)  
**Osoite:** Lokkiharjuntie 32, Valtimo

**Ruokapaikka:** [Osulan baari](#), [Youtube](#), [Googlemaps](#)

**Laavuja:** [Vanhan uimalan laavu](#), [Haapaniemen laavu](#), Mäkelän laavu (*Urpialanrinne*)

**Yhtelän hevostalli:** [Facebook](#), [Googlemaps](#), [yhteystiedot](#)  
**Osoite:** Keskustie 103, Valtimo

## **Kalastusalueita:**

Mäkelä Haapajärvi, [Lisätietoja](#), [karttasivulle](#)  
Lokkisaari Valtimojärvi, [Lisätietoja](#), [karttasivulle](#)  
Valtimojärven pato, [Lisätietoja](#), [karttasivulle](#)  
Kylänlahti Haapajärvi, [Lisätietoja](#), [karttasivulle](#)  
Verkkoniemi, [Lisätietoja](#), [karttasivulle](#)

## Verkkojoki

Verkkojoki sijaitsee Valtimon kunnan pohjoisosassa. Kylällä sijaitsee historiallisesti arvokas [Tavikosken hierinkivimylly](#), joka on rakennettu v.1907. Valtimo-seura on kunnostanut talkoilla mm. Tavikosken yli myllylle kulkevan sillan ja vesirännejä, sekä raivannut kosken rantoja.



Vanhan hirsimyllyn miljöössä on tulipaikka, jossa voi keitellä nokipannukahvit. Kylällä toimii kylätoimikunta sekä Verkkojoen vanhustenpalvelutalo -yhdistys, jolla on vuokrattavana rivitaloasuntoja kaikenikäisille kotia tarvitseville. **Hierinkivimyllyn osoite:** *Pirttimäentie 28, Verkkojoki*

[Lisätietoja](#), [kartta](#), [Youtube](#), [Googlemaps](#), [kuvia](#)

**Reino Juutisen kotimuseo:** Museosta löytyy vanhaa perinne-esineistöä, valokuvia ja käsitöitä. Kotimuseon ympärillä kulkee reilun kilometrin mittainen Hurtan kierros, jonka varrella voi ihastella monia luonnon muovaamia erikoisuuksia, mm. kurvikasta kuusta. (P) **Osoite:** *Puukarintie 844, Verkkojoki.*

[uutinen](#), [Youtube](#), [Youtube](#), [Googlemaps](#)

**Elomäen Erän maja:** Entinen UKK-maja, joka on nykyisin metsästysseura Elomäen Erän tukikohta. Majaa vuokrataan yksityiskäyttöön.

**Osoite:** Halmejärventie 1, 75700 Valtimo. **Yhteystiedot:** [elomaenera@gmail.com](mailto:elomaenera@gmail.com)

[Googlemaps](#), [lisätietoja](#)



# Ylikylä

[Ylikylä](#) sijaitsee Nurmeksessa [Saramojoen](#) vesistöalueen alajuoksulla. Kylän tilat ja viljelykset sijaitsevat kahden järven: Ylikylänjärven ja Roukkajanjärven, sekä järvistä Lautiaiseen laskevan Ylikylänjoen ranta-alueilla. Kylässä toimi Ylikylän koulu, joka lakkautettiin vuonna 2008.



Kylä on myös [valtakunnallisesti arvokas maisema-alue](#). Perusteluissa arvokkaaksi maisema-alueeksi sanotaan: *'Ylikylä sijaitsee vesistöjen äärellä vaihtelevassa luonnonympäristössä. Se on poikkeuksellisen hyvin säilynyt, kulttuurihistoriallisesti ja maisemallisesti arvokas Vaara-Karjalan rantakylä.'*

[Kyläsivut](#), [lisätietoja](#), [karttasivu](#), [museovirasto](#), [Facebook](#), [Googlemaps](#)

**Ratsastusta:** Kivikkolan tila, [Kotisivut](#), [Facebook](#), [yhteystiedot](#), [Googlemaps](#)

**Osoite:** *Puiroontie 63, 75500 Nurmes*

**Laavuja:** [Hiisilammen laavu](#) **Osoite:** *Ylikyläntie 49, Ylikylä* (Lähin osoite, josta ajettava sivutietä noin 200 metriä laavulle.)

## Ylä-Valtimo

[Ylä-Valtimo](#) on kylä Valtimo-, Kallio- ja Ylä-Valtimojärven rannoilla. Kylän asukasluku on noin 300 eli se on Valtimon suurimpia kyliä. Sodan jälkeen kylälle muutti siirtolaisia Karjalasta. Ylä-Valtimo kuuluu [valtakunnallisesti arvokkai-siin maisema-alueisiin](#). Maisemalle leimaa-antavia ovat järvien rannoilla olevat viljelysaukeat tiloinen, järvet ja korkeat vaarat.



Noin sata vuotta sitten tehty järvien lasku toi kylälle lisää viljelysmaata. Kylän nähtävyyksiä ovat Porttivaaran ja [Pertunvaaran näköalapaikat](#) sekä Merilänvaaran [hiidenkirnu](#). (P)

Kyläyhdistys vuokraa [kylätaloa](#).

[Lisätietoja](#), [Facebook](#), [uutinen](#), [karttasivu](#), [Googlemaps](#)

**Ratsastusta:** Kelokosken ratsastuskoulu, [Kotisivut](#), [Facebook](#), [yhteystiedot](#), [Googlemaps](#) **Osoite:** Hoikantie 101, Valtimo

**Kodat:** [Juomapuron kota](#)  
[Jokijärven kota](#)  
[Jaakkolan kota](#)

**Uimaranta:** [Pertunlahti](#)

**Kalastusta:** Pertunlahti, [Lisätietoja](#), [karttasivulle](#)

# Kansallispuistot ja luonnonpuistot

## Hiidenportin kansallispuisto

Hiidenportin alkuvoimainen rotkomainen on vaikuttava näky. Jylhälle kalliorotkolle johtavan polun varrella voit kokea salaperäisen kuusikon, kauniisti karun kukkaniityn ja kaskiahon tunnelman.

**Osoite:** *Hiidenportintie 86, Sotkamo*

[lisätietoja](#), [ajo-ohje](#), [aluekartta](#), [Googlemaps](#)

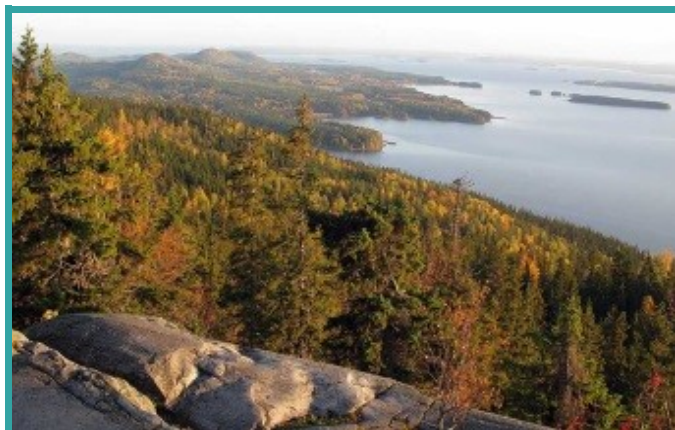


## Kolin kansallispuisto

Koli on suomen tunnetuin kansallismaisema. Kallioisen vaaran laelta avautuu upea näkymä Pieliselle ja Kolin alueella on useita retkeilyreittejä, joista tunnetuin on jopa 61 kilometriä pitkä [Herajärven kierros](#).

**Osoite:** *Ylä-Kolintie 31, Lieksa*

[lisätietoja](#), [ajo-ohje](#), [aluekartta](#), [Googlemaps](#)



## Tiilikkajärven kansallispuisto

Tiilikkajärven hiekkarannoilla, harjuilla, tuoksuvilla tupasvillaisilla soilla ja metsien huminassa voit tuntea luonnon väkevän vaikutuksen. Alueella on paljon hiekkarantoja ja helppokulkuisia retkeilyreittejä.

**Osoite:** *Valtimontie 1095, Rautavaara*

[lisätietoja](#), [ajo-ohje](#), [aluekartta](#), [Googlemaps](#)



# Opastus- ja neuvontapalvelut

## Visit Karelia

Matkailuneuvontaa Nurmes - Valtimo alueella.

Kauppatori 3, 75500 Nurmes, p. 050 4066 122

[kati.lipponen@pikes.fi](mailto:kati.lipponen@pikes.fi), [www.bomba.fi](http://www.bomba.fi), [www.visitkarelia.fi](http://www.visitkarelia.fi)

## Äksyt Ämmät

Opastettuja retkiä, elämyksiä, ryhmämatkoja, kyläkerroksia ja tapahtumia.

Salmenkyläntie 81, 75500 Nurmes, p. 050 477 2570

[sales@aksytammat.fi](mailto:sales@aksytammat.fi), [www.aksytammat.fi](http://www.aksytammat.fi)

## Ylä-Karjalan retkipalvelu

Monipuolisia retkeilypalveluita Nurmes - Valtimo alueella

Karhunpääntie 482, 75710 Karhunpää, p. 050 592 6211

[arto.kortelainen@luontoretket.fi](mailto:arto.kortelainen@luontoretket.fi), [www.luontoretket.fi](http://www.luontoretket.fi)

## Kourukosken matkailupalvelu

Metsästys- ja kalastusmahdollisuuksia, sekä erä- ja luontoelämyksiä.

Kourupurontie 49, 75890 Saramo

Vellu Lipponen p. 045 277 0888, Jani Kokkonen p. 045 636 3395

[info@kourukoski.fi](mailto:info@kourukoski.fi), [www.kourukoski.fi](http://www.kourukoski.fi)

## Nurmes - Valtimo kylät



VALTIMON  
KEHITTÄJÄT  
Ry.



Pohjois-Karjalan  
Kylät ry