

高 学校要覧

2020 年度（令和 2 年度）



長野県伊那北高等学校

〒396-8558 長野県伊那市山寺 2165 番地

電話 0265-72-2221（代）

F A X 0265-76-8969

<http://www.nagano-c.ed.jp/ina>

校歌

作詩 藤村
作曲 福井直秋

一、朝日の光空に充ち

消えざる雪に輝けは

高きを我に學べよと

天そより立つ駒ヶ岳

二、静かにくだる黄昏の

伊那の大野をこめ行けば

潔きを我にならへよと

地に天龍の水の音

三、すぐれし風景山川の

生命を受けし伊那人の

誇りは高く名に響音く

仁科五郎と天山と

四、雄心強く振りおこし

天真の姿あらはして

古へ人に山川に

たぐへて行かむ我が友よ

山陰 大田 明 作

校 歌

藤村 作 作詞
福井直秋 作曲



一、ア サヒーノー ヒカ リ ソ ラニーミー チ
二、し ずかーにー く だ る た そがーれー の

キ エ ザ ル ユ ウ キ ニ カ ガー ヤ ケ バ
い ー な の お ー の を こ めー ゆ け ば

タ カ キ ヲ ワー レー ニ マ ナ ベ ヨ ト
き よ き を わー れー に な ら へ よ と

ア マ ソ ソ リ ー タ ツ コ マー ガ タ ケ
ち に て ん りゅう ー の み ずー の お と

校歌の由来

大正 15 年晩秋、伊那中学校三回生が募金活動をして資金を集め、当時の甲田作衛校長に校歌の制定を嘆願。その行為に感激した甲田校長が上京し、広島高等師範学校時代の恩師である東京帝国大学の藤村^{つぐむら}教授に校歌を依頼。その申し出を快諾した藤村は、さっそく伊那を訪れ、伊那中で講演を行った。作曲は藤村と家族ぐるみのつきあいのあった福井直秋。福井は昭和 4 年武蔵野音楽学校（武蔵野音楽大学）を設立し、学長を務めた人物。この二人によって 1 年をかけて作られた校歌は、昭和 2 年 11 月に伊那中へ送り届けられた。

目 次

校歌・校歌の由来

1.	教 育 目 標	1
2.	沿 革 概 要	1
3.	歴 代 校 長	3
4.	施 設 概 要	3
5.	2020年度主要行事予定	4
6.	学 校 徴 収 金	4
7.	教 育 課 程	5
8.	職 員	
	(1) 職 員 数	11
	(2) 職 員 名 簿	11
	(3) 校 務 分 掌 組 織	13
9.	生 徒	
	(1) 募 集 定 員	14
	(2) 生 徒 数	14
	(3) 通 学 状 況	14
	(4) 出 身 中 学 別、市 町 村 別 生 徒 数	15
	(5) 奨 学 生 数	15
	(6) 部 活 動・そ の 他 の 活 動 状 況	16
10.	進 路	
	(1) 進 路 指 導 計 画	17
	(2) 令 和 元 年 度 卒 業 生 進 路	18
	(3) 過 去 3 年 間 の 大 学 合 格 者 数	18
11.	校 舎 配 置 図	22
12.	学 校 配 置 図	22
13.	年 間 行 事 予 定 表	23
	日 課 表・校 章 の 由 来	24

1. 伊那北高校の教育目標

本校の設立は大正9年。まもなくして校章と校歌の制定をみた。校章は「ペンは剣より強し」の理想のもと、二つのペンを交差させるものとなった。この平和を希求する理念は戦後の憲法・教育基本法の本質と繋がり一層の重みを持つ内容となっている。クロスペンは同時に学業に励むことを求めている。校歌の中で謳われる「天真（まこと）」とは、真理を探究し正義を求め、幅広い人格の形成を目指すもので、南校舎玄関の「天真」の像はその理想の実現を願って建てられたものである。

生徒の生活指針においては、昭和26年の「生徒手帳」の中で「真理と正義のもと躍如として学業にいそしむ」との自覚が示され、46年の生徒総会で「制服の自由化について」と題し、「このわれわれの得た意義のある自由を擁護するため、(中略)、われわれの自覚の退化と自由化当時の真の意図の忘却とを防止する努力がなされなければならない。」と宣言された。この両者の中にその基調を求めることができる。

以上をふまえ、本校の教育目標は次のように具体化される。

1. 平和を希求し、真理と正義を探究する資質を養う
2. 躍如として学業にいそしむ
3. 自主・自立の精神を養い、個性の伸長をはかる
4. 自由と責任を重んじ、努力を惜しまない態度を養う

2. 沿革概要

大正	8年	12月	長野県伊那中学校設置認可
	9年	4月	伊那尋常小学校校舎を一部借用し開校 初代校長高野圭一就任
	12年	12月	校舎落成
昭和	22年	4月	新学制実施に伴い、長野県伊那中学校併設中学校を設置 高校初代校長宇野良知就任
	23年	3月	長野県伊那中学校30年の歴史を閉じる
		4月	長野県伊那北高等学校開校 P T A 結成
	24年	3月	併設中学を廃止
		4月	生徒会設立
	25年	3月	旧柔道場を改造して図書館を設置
	30年	8月	野球部甲子園出場（以降、31年、36年出場）
	32年	5月	校舎2棟、宿直室等焼失
	33年	9月	3階建て鉄筋校舎（現中校舎）竣工
	34年	9月	新校舎落成・創立40周年記念式典挙行
	37年	4月	新体育館（現小体育館）竣工
		10月	校舎復興・体育館落成記念式典挙行
	38年	9月	急増対策校舎1棟竣工
	43年	10月	創立50周年記念・管理校舎及び付属施設落成記念式典挙行
	44年	7月	浄化装置つき新プール竣工
	46年	4月	制服を自由化
	53年	11月	グラウンド拡張工事着工し、翌年3月に竣工、庭球コート2面完成
	54年	12月	陸上競技部駅伝大会優勝、全国駅伝大会京都大会に出場 （以降、55年、56年と3回連続出場）
	58年	4月	同窓会館「伊那薫ヶ丘会館」落成
	58年	8月	格技室竣工

	60年	11月	4階建混合教室（北校舎）竣工
	61年	8月	将棋部女子団体全国優勝（以降平成2年から9年まで連続8回全国優勝） 大体育館竣工
	62年	1月	弓道場・クラブ練習室・部室棟竣工
		3月	合宿所竣工
平成	元年	7月	校舎北側テニスコート完成
	2年	3月	東側通学路改修工事竣工
		9月	『長野県伊那中学校・伊那北高等学校七十年史』刊行
		10月	創立70周年記念式典挙行
	4年	3月	音楽部長野県芸術文化使節団としてオーストラリア派遣
	5年	4月	理数科開設・理数科新入生40名
	6年	8月	陸上部男子競歩5000m全国競歩大会優勝
	7年	10月	創立70周年継続事業、鎮魂碑除幕式
	9年	1月	スケート女子500mインターハイ全国優勝（2連勝）国体少年女子500m優勝
		4月	65分授業導入 5限日課に変更
		12月	中校舎大改修工事竣工
	10年	4月	生徒募集定員320名に増（入学者322名）
		8月	将棋部女子団体全国4位
	11年	4月	生徒募集定員280名に減（入学者286名）
	12年	8月	将棋部女子団体優勝10回目
		10月	創立80周年記念式典挙行
	13年	8月	将棋部 女子団体全国大会準優勝
	14年	4月	2学期制に移行
	15年		クロスペン・アカデミー始まる
	19年		写真部 全国総合文化祭出場 全国最優秀賞受賞
	20年		全国総合文化祭 写真部 最優秀賞（文部科学大臣賞）受賞
	21年		英語ディベート大会全国優勝、世界大会（ドーハ）出場
	22年	5月	英語ディベート大会全国3位
			「高志館」竣工
		10月	創立90周年記念式典挙行
	23年		英語ディベート全国大会3位
		1月	英語ディベート世界大会（南アフリカ共和国）出場
	24年		フェンシング部 ジュニアオリンピック優勝（女子）
		10月	「女子トイレ」竣工
	25年		全国総合体育大会 フェンシング部（個人男女準優勝）
			英語部 ディベート全国大会準優勝
	27年	8月	南校舎耐震工事
	28年	5月	中庭改修工事
		1月	弓道場の場改修工事
	29年	7月	全HR教室に扇風機設置
		8月	全HR教室にICT機器導入
	30年		55分授業導入 6限日課に変更
			JICAエッセイコンテスト 文部科学大臣受賞
令和	2年	3月	1,2年HR教室等に無線LAN整備

令和2年3月現在卒業生数（旧制中学、併設中学校卒業生等を含む）

◇男子17,877名◇女子5,573名（総計23,450名）

3. 歴代校長

代	氏名	就任～退任	代	氏名	就任～退任
初代	高野 圭一	大正 9 年 2 月～ 大正 12 年 4 月	第 18 代 (高 11 代)	小島 正人	昭和 56 年 4 月～ 昭和 59 年 3 月
第 2 代	星野 政吉	大正 12 年 7 月～ 大正 15 年 4 月	第 19 代 (高 12 代)	森下 正夫	昭和 59 年 4 月～ 昭和 61 年 3 月
第 3 代	甲田 作衛	大正 15 年 4 月～ 昭和 6 年 7 月	第 20 代 (高 13 代)	斉藤 和男	昭和 61 年 4 月～ 昭和 63 年 3 月
第 4 代	佐藤 貞治	昭和 6 年 7 月～ 昭和 10 年 9 月	第 21 代 (高 14 代)	武田 良實	昭和 63 年 4 月～ 平成 3 年 3 月
第 5 代	丸山 亀之助	昭和 10 年 9 月～ 昭和 15 年 3 月	第 22 代 (高 15 代)	唐木 近一	平成 3 年 4 月～ 平成 7 年 3 月
第 6 代	井土 弥人	昭和 15 年 4 月～ 昭和 17 年 3 月	第 23 代 (高 16 代)	上平 慶治	平成 7 年 4 月～ 平成 9 年 3 月
第 7 代	給田 茂太郎	昭和 17 年 3 月～ 昭和 22 年 6 月	第 24 代 (高 17 代)	北原 明	平成 9 年 4 月～ 平成 12 年 3 月
第 8 代 (高初代)	宇野 良知	昭和 22 年 6 月～ 昭和 23 年 6 月	第 25 代 (高 18 代)	原 幹夫	平成 12 年 4 月～ 平成 15 年 3 月
第 9 代 (高 2 代)	平林 圭介	昭和 24 年 4 月～ 昭和 27 年 3 月	第 26 代 (高 19 代)	柳澤 厚	平成 15 年 4 月～ 平成 16 年 3 月
第 10 代 (高 3 代)	太田 勇愛	昭和 27 年 4 月～ 昭和 29 年 3 月	第 27 代 (高 20 代)	田中 秀憲	平成 16 年 4 月～ 平成 18 年 3 月
第 11 代 (高 4 代)	淡中 益郎	昭和 29 年 4 月～ 昭和 34 年 3 月	第 28 代 (高 21 代)	千村 重平	平成 18 年 4 月～ 平成 20 年 3 月
第 12 代 (高 5 代)	伝田 恒夫	昭和 34 年 4 月～ 昭和 37 年 3 月	第 29 代 (高 22 代)	松山 敏彦	平成 20 年 4 月～ 平成 24 年 3 月
第 13 代 (高 6 代)	埋橋 朝賢	昭和 37 年 4 月～ 昭和 43 年 3 月	第 30 代 (高 23 代)	岩崎 靖	平成 24 年 4 月～ 平成 25 年 3 月
第 14 代 (高 7 代)	塚田 元好	昭和 43 年 4 月～ 昭和 45 年 3 月	第 31 代 (高 24 代)	澤井 淳	平成 25 年 4 月～ 平成 28 年 3 月
第 15 代 (高 8 代)	千村 保	昭和 45 年 4 月～ 昭和 47 年 3 月	第 32 代 (高 25 代)	今井 秀幸	平成 28 年 4 月～ 平成 30 年 3 月
第 16 代 (高 9 代)	加藤 裕	昭和 47 年 4 月～ 昭和 52 年 3 月	第 33 代 (高 26 代)	斉藤 則章	平成 30 年 4 月～ 平成 31 年 3 月
第 17 代 (高 10 代)	三浦 宏	昭和 52 年 4 月～ 昭和 56 年 3 月	第 34 代 (高 27 代)	埋橋 浩	平成 31 年 4 月～

4. 施設概要

(1) 校地	校舎敷地	18,123.00 m ²
	運動場	22,211.61 m ²
	合計	40,334.61 m ²
	学校林	59,400.00 m ² (同窓会経営)
(2) 校舎	校舎建面積	7,483.99 m ²
	床延べ面積	12,374.01 m ²
(3) 職員住宅		23 戸
(4) 在所位置	北緯	35 度 50 分 38 秒
	東経	137 度 57 分 54 秒
	標高	680.94 メートル

5. 2020 年度 主要行事予定

月	行 事 予 定
4	3 始業式 4 入学式 6 2,3年課題テスト・対面式 10 身体測定 15・16 クラブ結成式 18 100周年記念講演会 23 生徒総会 25 P T A理事会 30・5/1 春期クラスマッチ
5	7 ペン祭生徒総会 9 P T A総会 20～22 第1回考査 25～6/12 教育実習 30 P T S (3年)
6	3 芸術鑑賞 4 実習生と語る会(1年) 4～12 面談週間 18～21 ペン祭 30～7/3 第2回考査
7	20～29 懇談会 23～8/20 夏期休業
8	1 入試説明会 21 1,2年課題テスト 27 卒業生と語る会(3年)
9	3～4 秋期クラスマッチ 11 合唱コンクール 24 終始業式・生徒総会
10	5～8 第3回考査(3年)・6～8 第3回考査(1,2年) 10 100周年記念式典 15 生徒総会 21～30 面談週間 22 P T S (2年) 23 強歩大会 29 P T S (1年)
11	11～13 研修旅行(2年)
12	面接月間 1～4 最終考査(3年)・第4回考査(2年) 2～4 第4回考査(1年) 12/7～1/15 I期特編(3年)
1	6 課題テスト(1,2年) 16・17 大学入学共通テスト 18 3年自己採点 19～30 II期特編(3年) 30 課題研究発表会(1,2年)
2	1～19 補習(3年) 8 前期選抜 13 P T A理事会 16～19 第5回考査(1,2年) 24～3/18 特編授業(1,2年)
3	2 卒業式 9 後期選抜 23 終業式 26 新入生オリエンテーション

6. 学校徴収金 (年額)

P T A					生徒会費	代 表 派遣費	納入合計
会 費	日本スポ	高体連	高文連	県P T A			
4,585 円	1,745 円	500 円	490 円	180 円	3,000 円 (4,000 円)	4,000 円	14,500 (15,500 円)

※ () 内は、生徒会入会金 1,000 円を加えた新1学年の金額です。

7. 教育課程

教育課程表

(平成30年度入学生適用)

学校番号		伊那北高等学校 全日制 普通科										
教 科	科 目	標準 単位数	1年 必修	2年			3年				合計	備 考
				A	選択	B	A	選択	B	選択		
国 語	国 語 総 合	4	5								5	
	現 代 文 A	2						2		2	2	
	現 代 文 B	4		3		3	3		2	2	5,6	
	古 典 A	2						2		2	2	
	古 典 B	4		3		3	3		2	2	5,6	
地理歴史	世 界 史 B	4	3								3	
	日 本 史 B	4		3	③	3	③				3	
	地 理 B	4		3		3					3	
	* 世 界 史 探 究						4	4	4	4	4	
	* 日 本 史 探 究						4	④	4	④	4	
公 民	現 代 社 会	2	2								2	
	倫 理	2			2					④	2	
	政 治 ・ 経 済	2						2	2		2	
	* 倫 理 探 究							2			2	
	* 政 治 ・ 経 済 探 究								2		2	
数 学	数 学 I	3	3								3	
	数 学 II	4		4		4					4	
	数 学 III	5								5	5	
	数 学 A	2	3								3	
	数 学 B	2		2		2					2	
	* 数 学 研 究 A				2						2	
	* 数 学 研 究 I							3,4		4	3,4	
理 科	物 理 基 礎	2		2		2					2	
	化 学 基 礎	2	2		②		②				2	
	生 物 基 礎	2	2								2	
	地 学 基 礎	2		2		2					2	
	物 理	4				2	②		4		6	
	化 学	4		2			2	4	4	④	6	
	生 物	4		2	②	2		4	4		6	
	地 学	4		2				4	④		6	
	* 化 学 探 究							2			2	
	* 生 物 探 究							2			2	
	* 地 学 探 究							2			2	
保 健 体 育	体 育	7~8	2	3		3	3		3		8	
	保 健	2	1	1		1					2	
芸 術	音 楽 I	2	2		2			2		2	2	2年次に選択するIを付した科目は、1年次履修していないものとする。同様に3年次の選択においても履修した科目の再履修は出来ない。
	音 楽 II	2		②	2			2		2	2	
	音 楽 III	2						2		2	2	
	美 術 I	2	2		2	②		2	②	2	②	
	美 術 II	2			2			2		2	2	
	美 術 III	2						2		2	2	
	書 道 I	2			2			2		2	2	
書 道 II	2						2		2	2		
外 国 語	コミュニケーション英語I	3	4								4	
	コミュニケーション英語II	4		4		4					4	
	コミュニケーション英語III	4					4		4		4	
	英 語 表 現 I	2	2								2	
	英 語 表 現 II	4		2		2	2		2		4	
	英 語 会 話	2						2			2	
	* 英 語 総 合				2						2	
	* 英 語 探 究							2		2	2	
* プラクティカル・ライティング							2			2		
家 庭	家 庭 基 礎	2	2								2	
	* ライフデザイン							2		2	2	
情 報	情 報 の 科 学	2		2		2					2	
各教科・科目の単位数計			33	31	2	33	19	14	25	8	99	
[総合的な学習の時間]		3~6	1		1						2	
ホームルーム活動		3	1		1				1		3	

注1 *は学校設定科目

注2 「総合的な学習の時間」は、実施時間数を1750分(50分×35回)を1単位として換算した単位数を記載。

各教科科目、学校設定科目における探究的な学習により目標の実現が可能と判断し、減単位とした。

注3 Aは文系必修・Bは理系必修

注4 2年次における文系の「地学」理系の「物理」においては、それぞれの基礎科目履修後に履修する。

教 育 課 程 表

(平成 30 年度入学生適用)

学校番号		58		伊那北高等学校 全日制 理数科					
教 科	科 目	標 準 単位数	1年	2年	3年	合計	備考		
			必修	必修	必修				
国 語	国 語 総 合	4	5			5			
	現 代 文 B	4		2	2	4			
	古 典 B	4		3	2	5			
地理歴史	世 界 史 A	2	2			2			
	世 界 史 B	4			4	4			
	日 本 史 B	4		3		3	③		
	地 理 B	4		3		3	④		
	* 日 本 史 探 究				4	4			
	* 地 理 探 究				4	4			
公 民	現 代 社 会	2	2			2			
	倫 理	2							
	政 治 ・ 経 済	2			2	2			
	* 政 治 ・ 経 済 探 究				2	2			
保健体育	体 育	7～8	2	2	3	7			
	保 健	2	1	1		2			
芸 術	音 楽 I	2	2			2	②		
	美 術 I	2	2			2			
外 国 語	コミュニケーション英語 I	3	4			4			
	コミュニケーション英語 II	4		4		4			
	コミュニケーション英語 III	4			4	4			
	英 語 表 現 I	2	2			2			
	英 語 表 現 II	4		2	2	4			
家 庭	家 庭 基 礎	2	2			2			
情 報	情 報 の 科 学	2	1	1		2			
普通教科・科目の単位数計			23	18	17	58			
主として専門学科において開設される各教科・科目	[理数]	理 数 数 学 I	4～8	6		6			
		理 数 数 学 II	7～14		7	3	10		
		理 数 数 学 特 論	2～6			5	5		
		理 数 物 理	3～10		4	4	4, 8		
		理 数 化 学	3～10	4		4	8		
		理 数 生 物	3～10		4	4	4, 8		
		課 題 研 究	1～6		1		1		
専門教科・科目の単位数計			10	16	16	42			
各教科・科目の単位数計			33	34	33	100			
[総合的な学習の時間]		3～6	1	1		2			
ホ ー ム ル ー ム 活 動		3	1	1	1	3			

注 1 *は学校設定科目

注 2 「総合的な学習の時間」は、実施時間数を 1750 分 (50 分×35 回) を 1 単位として換算した単位数を記載。
各教科科目、学校設定科目における探究的な学習により目標の実現が可能と判断し、減単位とした。

教育課程表

(平成31年度入学生適用)

学校番号		58		伊那北高等学校 全日制 普通科							合計	備考	
教科	科目	標準 単位数	1年 必修	2年		3年							
				A	選択	B	A	選択	B	選択			
国語	国語総合	4	5								5		
	現代文 A	2						2		2	2		
	現代文 B	4		2		2	3		2		4,5		
	古典 A	2						2		2	2		
	古典 B	4		3		3	3		2		5,6		
地理歴史	世界史 B	4	3								3		
	日本史 B	4		3	③	3	③				3		
	地理 B	4		3		3					3		
	*世界史探究						4	4	4	4	4		
	*日本史探究						4	4	4	4	4		
	*地理探究						4	4	4	4	4		
公民	現代社会	2	2								2		
	倫理	2			2					④	2		
	政治・経済	2						2	2		2		
	*倫理探究							2			2		
	*政治・経済探究								2		2		
数学	数学 I	3	3								3		
	数学 II	4		4		4					4		
	数学 III	5									5		
	数学 A	2	3								3		
	数学 B	2		2		2					2		
	*数学研究 I							3,4			4	3,4	
*数学研究 II							3			3,4	3,4		
理科	物理基礎	2				2					2		
	化学基礎	2	2								2		
	生物基礎	2	2								2		
	地学基礎	2		2							2		
	物理	4				2	②			4	④	6	
	化学	4				2				4	4	6	
	生物	4				2				4	4	6	
	*理科探究			2								2	
	*化学探究							2				2	
	*生物探究							2		④		2	
*地学探究							2				2		
保健体育	体育	7~8	2	3		3	3			3	8		
	保健	2	1	1		1					2		
芸術	音楽 I	2	2		2			2		2	2	2年次に選択する I を付した科目は、1年次履修していないものとする。同様に3年次の選択においても履修した科目の再履修は出来ない。	
	音楽 II	2			2			2		2	2		
	音楽 III	2						2		2	2		
	美術 I	2	2		2	②		2	②	2	2		
	美術 II	2			2			2		2	2		
美術 III	2						2		2	2			
外国語	コミュニケーション英語 I	3	4								4		
	コミュニケーション英語 II	4		4		4					4		
	コミュニケーション英語 III	4					4		4		4		
	英語表現 I	2	2								2		
	英語表現 II	4		2		2	2		2		4		
	英語会話	2						2			2		
	*英語総合				2						2		
	*英語探究							2		2	2		
*ブラクティカル・ライティング							2			2			
家庭	家庭基礎	2	2								2		
	*ライフデザイン							2		2	2		
情報	情報の科学	2		2		2					2		
各教科・科目の単位数計				33	30	2	32	19	14	25	8	98	
[総合的な探究の時間]			3~6	1		1			1			3	
ホームルーム活動				3	1		1			1		3	

注1 *は学校設定科目。 注2 Aは文系必修・Bは理系必修。 注3 2年次の「物理」においては「物理基礎」履修後に履修する。

教育課程表

(平成31年度入学生適用)

学校番号		58		伊那北高等学校 全日制 理数科					
教科	科目	標準 単位数	1年	2年	3年	合計	備考		
			必修	必修	必修				
国語	国語総合	4	5			5			
	現代文B	4		2	2	4			
	古典B	4		2	2	4			
地理歴史	世界史A	2	2			2			
	世界史B	4			4	4			
	日本史B	4		3		3			
	地理B	4		3		3			
	*日本史探究				4	4			
	*地理探究				4	4			
公民	現代社会	2	2			2			
	倫理	2							
	政治・経済	2			2	2			
	*政治・経済探究				2	2			
保健体育	体育	7～8	2	2	3	7			
	保健	2	1	1		2			
芸術	音楽I	2	2			2			
	美術I	2	2			2			
外国語	コミュニケーション英語I	3	4			4			
	コミュニケーション英語II	4		4		4			
	コミュニケーション英語III	4			4	4			
	英語表現I	2	2			2			
	英語表現II	4		2	2	4			
家庭	家庭基礎	2	2			2			
情報	情報の科学	2	1	1		2			
普通教科・科目の単位数計				23	17	17	57		
主として専門学科において開設される各教科・科目	[理数]	理数数学I	4～8	6			6		
		理数数学II	7～14		7	3	10		
		理数数学特論	2～6			5	5		
		理数物理	3～10		4	4	4,8		
		理数化学	3～10	4		4	8		
		理数生物	3～10		4	4	4,8		
		課題研究	1～6	1	2		3		
専門教科・科目の単位数計				11	17	16	44		
各教科・科目の単位数計				34	34	33	101		
[総合的な探究の時間]			3～6						
ホームルーム活動			3	1	1	1	3		

注1 *は学校設定科目。

注2 「総合的な探究の時間」については専門学科[理数]の科目である「課題研究」で代替。

教育課程表

(令和2年度入学生適用)

学校番号		58		伊那北高等学校 全日制 普通科							合計	備考	
教科	科目	標準 単位数	1年 必修	2年		3年							
				A	選択	B	A	選択	B	選択			
国語	国語総合	4	5								5		
	現代文A	2						2		2	2		
	現代文B	4		2		2	3		2		4,5		
	古典A	2						2		2	2		
	古典B	4		3		3	3		2		5,6		
地理歴史	世界史	B 4	3								3		
	日本史	B 4		3	③	3	③				3		
	地理	B 4		3		3					3		
	*世界史探究						4	4	4		4		
	*日本史探究						4	④	4	④	4		
	*地理探究						4	4	4		4		
公民	現代社会	2	2								2		
	倫理	2			2					④	2		
	政治・経済	2						2	2		2		
	*倫理探究							2			2		
	*政治・経済探究								2		2		
数学	数学I	3	3								3		
	数学II	4	1	4		4					5		
	数学III	5								5	5		
	数学A	2	2								2		
	数学B	2		2		2					2		
	*数学研究I							3,4		4	3,4		
	*数学研究II							3		3,4	3,4		
理科	物理基礎	2				2					2		
	化学基礎	2	2								2		
	生物基礎	2	2								2		
	地学基礎	2		2							2		
	物理	4				2	②		4	④	6		
	化学	4				2			4	4	6		
	生物	4				2			4		6		
	*理科探究			2							2		
	*化学探究							2			2		
	*生物探究							2	④		2		
*地学探究							2			2			
保健体育	体育	7~8	2	3		3	3		3		8		
	保健	2	1	1		1					2		
芸術	音楽I	2	2		2			2		2	2	2年次に選択するIを付した科目は、1年次履修していないものとする。同様に3年次の選択においても履修した科目の再履修は出来ない。	
	音楽II	2			2			2		2	2		
	音楽III	2						2		2	2		
	美術I	2	2		2	②		2	②	2	②		
	美術II	2			2			2		2	2		
	美術III	2						2		2	2		
外国語	コミュニケーション英語I	3	3								3		
	コミュニケーション英語II	4		4		4					4		
	コミュニケーション英語III	4					4		4		4		
	英語表現I	2	2								2		
	英語表現II	4		2		2	2		2		4		
	英語会話	2						2			2		
	*英語総合					2					2		
	*英語探究							2		2	2		
*ブラクティカル・ライティング							2			2			
家庭	家庭基礎	2	2								2		
	*ライフデザイン							2		2	2		
情報	情報の科学	2		2		2					2		
各教科・科目の単位数計				32	30	2	32	19	14	25	8	97	
[総合的な探究の時間]			3~6	1		1			1		3		
ホームルーム活動			3	1		1			1		3		

各学科に共通する各教科・科目

注1 *は学校設定科目。 注2 Aは文系必修・Bは理系必修。 注3 2年次の「物理」においては「物理基礎」履修後に履修する。

教育課程表

(令和2年度入学生適用)

学校番号		58		伊那北高等学校 全日制 理数科				
教科	科目	標準 単位数	1年	2年	3年	合計	備考	
			必修	必修	必修			
国語	国語総合	4	5			5		
	現代文B	4		2	2	4		
	古典B	4		2	2	4		
地理歴史	世界史A	2	2			2		
	世界史B	4			4	4		
	日本史B	4		3		3		
	地理B	4		3		3		
	*日本史探究				4	4		
	*地理探究				4	4		
公民	現代社会	2	2			2		
	倫理	2						
	政治・経済	2			2	2		
	*政治・経済探究				2	2		
保健体育	体育	7～8	2	2	3	7		
	保健	2	1	1		2		
芸術	音楽I	2	2			2		
	美術I	2	2			2		
外国語	コミュニケーション英語Ⅰ	3	3			3		
	コミュニケーション英語Ⅱ	4		4		4		
	コミュニケーション英語Ⅲ	4			4	4		
	英語表現Ⅰ	2	2			2		
	英語表現Ⅱ	4		2	2	4		
家庭	家庭基礎	2	2			2		
情報	情報の科学	2	1	1		2		
普通教科・科目の単位数計			22	17	17	56		
主として専門学科において開設される各教科・科目	[理数]	理数数学Ⅰ	4～8	6			6	
		理数数学Ⅱ	7～14		7	3	10	
		理数数学特論	2～6			5	5	
		理数物理	3～10		4	4	4,8	
		理数化学	3～10	4		4	8	
		理数生物	3～10		4	4	4,8	
		課題研究	1～6	1	2		3	
専門教科・科目の単位数計			11	17	16	44		
各教科・科目の単位数計			33	34	33	100		
[総合的な探究の時間]		3～6						
ホームルーム活動		3	1	1	1	3		

注1 *は学校設定科目。

注2 「総合的な探究の時間」については専門学科 [理数] の科目である「課題研究」で代替。

8. 職 員

(1) 職員数

	校長	教頭	教諭	常勤 講師	非常勤 講師	養護 教諭	実習 教員	実習 担当教諭	ALT	事務 職員	学校 司書	教務 助手	校医	学 校 薬剤師	計
男	1	1	36	2	5					6			5	1	57
女			10	1		1	2	1	1	2	1	1	1		21
計	1	1	46	3	5	1	2	1	1	8	1	1	6	1	78

(2) 職員名簿（校務分掌・その他）

教科	職 名	氏 名	○：学年主任	○：係主任	○：委員長	○：正顧問
			担 任	校務分掌	各種委員会	クラブ・生徒会顧問
校長	校長	埋橋 浩			○安全エコ, ○いじめ防止対策, 学校保健 初任研, C P A, 研修棟管理, ビジョン検討 創立100周年記念実行	
教頭	教頭	山岡 久俊		生徒指導 生徒相談	○初任研, ○C P A, その他全ての委員会	
国語	教諭	蛭名 優太	2年B組正	学習指導	教育課程, いじめ防止対策	○男子バドミントン ○会誌編集
	教諭	掛川 萌花	3年B組正	生徒会	○研修棟管理, いじめ防止対策	○女子テニス
	教諭	河野 友美	2年B組副	学習指導	学検, いじめ防止対策	水泳, 吹奏楽
	教諭	黒岩 耕平	3年E組副	進路指導	教科主任, C P A, いじめ防止対策	野球
	教諭	小山 剛史	1年C組副	○生徒会	いじめ防止対策, 創立100周年記念実行	○卓球 ○イベントプランニング ○執行, 評議会, 応援
	教諭	花戸 風美	1年E組正	生徒会	いじめ防止対策	陸上, 合唱 ○応援
	教諭	山崎 和也	3年C・D組副	○進路指導	予算施設, 学校評価, ビジョン検討 いじめ防止対策	○軽音
社会	教諭	大槻 智哉	1年B組正	学習指導	いじめ防止対策	○フェンシング 会誌編集
	教諭	菊池 大輔	3年C組正	学習指導	C P A, 研修棟管理, いじめ防止対策	○女子バスケットボール
	教諭	田中 学歩	2年A組副	教務, 同窓会 生徒指導 生徒相談	教科主任, 初任研, C P A, いじめ防止対策 創立100周年記念実行	○野球
	教諭	西澤 宏紀	3年A組副	P T A	学検, 住宅, C P A, いじめ防止対策	サッカー, 軽音楽 ○刊行
	教諭	松澤 保隆	1年B組副	進路指導	○予算施設, 初任研, 研修棟管理 いじめ防止対策, 創立100周年記念実行	○弦楽, ○歴史 (高文連担当)
	教諭	望月 映	○2年A組正	P T A	教育課程, 初任研, 理数科, いじめ防止対策 特別支援, 創立100周年記念実行	男子テニス, ダンス
	教諭	山内 大作		清掃	清掃	弦楽 清掃
	非常勤講師	伊藤 宏				
数学	教諭	味澤 秀治	3年F組正	進路指導	教育課程, 理数科, いじめ防止対策	男子バレーボール 将棋
	教諭	岡村 祐一	2年F組正	時間割	○理数科, いじめ防止対策	○文芸, 女子バスケットボール
	教諭	齋藤 仁美	2年A・B組副	○教務	学検, 学校評価, 研修棟管理, ビジョン検討 いじめ防止対策, 創立100周年記念実行	弓道
	教諭	島岡 純司	3年C組副	進路指導	学検, 安全エコ, ○学校評価 いじめ防止対策	○女子バドミントン
	教諭	武田 光典	1年A組正	時間割	予算施設, いじめ防止対策	女子バドミントン サッカー

数学	教諭	中山 賢二	1年D組副	生徒会	○教科主任,安全エコ,初任研 ビジョン検討,いじめ防止対策	○男子ソフトテニス 執行,○評議会,選挙管理
	教諭	松澤 一弘	3年A・B組副	教務	学検,理数科,いじめ防止対策	陸上
	教諭	宮本 嘉明	2年D組副	生徒指導	いじめ防止対策	○男子バスケットボール 興風
	非常勤講師	有賀 智秀				
理科	教諭	赤羽 俊典		清掃		○漫画 清掃
	教諭	安達 隆太	2年F組副	○時間割	いじめ防止対策	○将棋,○物理 学芸 (学芸部代表)
	教諭	大石 英一	2年E・F組副	学習指導 同窓会	教科主任,理数科,○ビジョン検討,C P A いじめ防止対策,創立100周年記念実行	○水泳
	教諭	大野 寛務		時間割		フェンシング
	教諭	勝家 康太郎	2年C組正	進路指導	C P A,いじめ防止対策	○男子テニス
	教諭	北原 勉	○1年F組正	P T A	理数科,いじめ防止対策,特別支援 創立100周年記念実行	野球
	教諭	倉石 典広	3年F組副	○学習指導	○教育課程,ビジョン検討,いじめ防止対策	○写真,○生物
	実習教員	小林 里海	1年F組副	教務	いじめ防止対策	○剣道,自然科学系 ○放送
	実習担当教諭	小山 由美子	2年C・D組副	○清掃	いじめ防止対策	剣道,吹奏楽 ○清掃
	教諭	齋藤 桂似郎	3年E組正	時間割	いじめ防止対策	○女子ソフトテニス ○化学
	実習教員	深堀 奈苗	3年B組副	教務,生徒指導 生徒相談	予算施設,安全エコ,理数科,C P A いじめ防止対策	卓球,自然科学系
	教諭	丸山 結衣	1年A組副	生徒会 生徒指導 生徒相談	学検,いじめ防止対策	○ダンス,○天文気象
	非常勤講師	三澤 博				
	体育	教諭	加藤 正明		P T A	予算施設
教諭		小出 茂樹	1年C組正	生徒指導 生徒相談	教育課程,学検,C P A,いじめ防止対策	○陸上,ラグビー ○運動
教諭		鷹野 俊幸	3年E・F組副	教務	教科主任,いじめ防止対策	○男子バレーボール 運動 (南信高体連理事長)
教諭		登内 将志	1年学年付副	○生徒指導	学校評価,ビジョン検討,いじめ防止対策 特別支援	○サッカー ○興風 (高体連担当)
教諭		吉澤 国将	2年C組副	○学校保健 (保健主事) 同窓会	安全エコ,学校保健,いじめ防止対策 創立100周年記念実行	ラグビー ○保健 (運動部代表) (南信高体連事務局長)
非常勤講師		星野 勝輝				
音楽	教諭	兒玉 智紀	2年E組正	生徒指導 生徒相談	教科主任,いじめ防止対策 創立100周年記念実行	○吹奏楽,○合唱 ○学芸
美術	教諭	宮澤 芳博	1年E組副	○生徒相談	○特別支援(コーディネーター),予算施設 教育課程,学検,いじめ防止対策 創立100周年記念実行	○美術,合唱 ○奉仕推進
英語	教諭	有賀 政春	1年D組正	進路指導 同窓会	研修棟管理,いじめ防止対策 創立100周年記念実行	○ラグビー
	教諭	内山 由香里	1年学年付副	学習指導	初任研,いじめ防止対策	○演劇 女子バレーボール(放送)
	常勤講師	小野 美穂子	3年A・B組副	生徒相談	いじめ防止対策,特別支援	男子バスケットボール ○書道 奉仕推進
	教諭	河合 斉	3年D組副	○P T A ○同窓会	○学検,○学校評議員運営,学校評価 C P A,研修棟管理,いじめ防止対策 創立100周年記念実行	野球 刊行

英語	教諭	竹松 ゆかり	○3年A組正	P T A	教育課程, 初任研, 理数科, いじめ防止対策 特別支援	男女ソフトテニス, 英語
	教諭	田村 奏子	2年D組正	生徒会	教科主任, 初任研, いじめ防止対策	○英語, 女子テニス ○選挙管理
	教諭	長江 未来	2年A組副	教務	予算施設, いじめ防止対策	○弓道
	常勤講師	埋橋 元	1年学年付副	○図書館	いじめ防止対策	男子バドミントン ○囲碁 ○図書
	教諭	前野 春樹	1年学年付副	○図書館	いじめ防止対策	男子バドミントン ○囲碁 ○図書
	非常勤講師	高嶋 秀樹				
	A L T	レイラ・ニコルソ				
家庭	教諭	手塚 美穂子	3年D組正	生徒指導 生徒相談	教科主任, 予算施設, 教育課程 いじめ防止対策	○家庭科, 演劇
情報	常勤講師	関 孝誠	2年E組副	教務	教科主任, 予算施設, 教育課程, 学検 いじめ防止対策	サッカー 放送
養護	教諭	福澤 香		学校保健	安全エコ, 学校保健, いじめ防止対策 特別支援	保健
事務	事務長	唐澤 利文			安全エコ, 学校評価, 研修棟管理, C P A ビジョン検討, 住宅, 創立100周年記念実行	
	事務長補佐	高橋 裕治		教務	予算施設	
	主任	宮下 孝典				
	主任	小椋 富雄		教務(防災)		
	事務職員	青木 一郎				
	事務職員	原 いずる				
	事務職員	小林 忍				
	事務職員	伊藤 博人				
図書	学校司書	河野 仁美		図書館		図書
教助	教務助手	木下 朱実			C P A (会計)	

略記「学校評価」＝学校評議員運営委員会・学校評価委員会

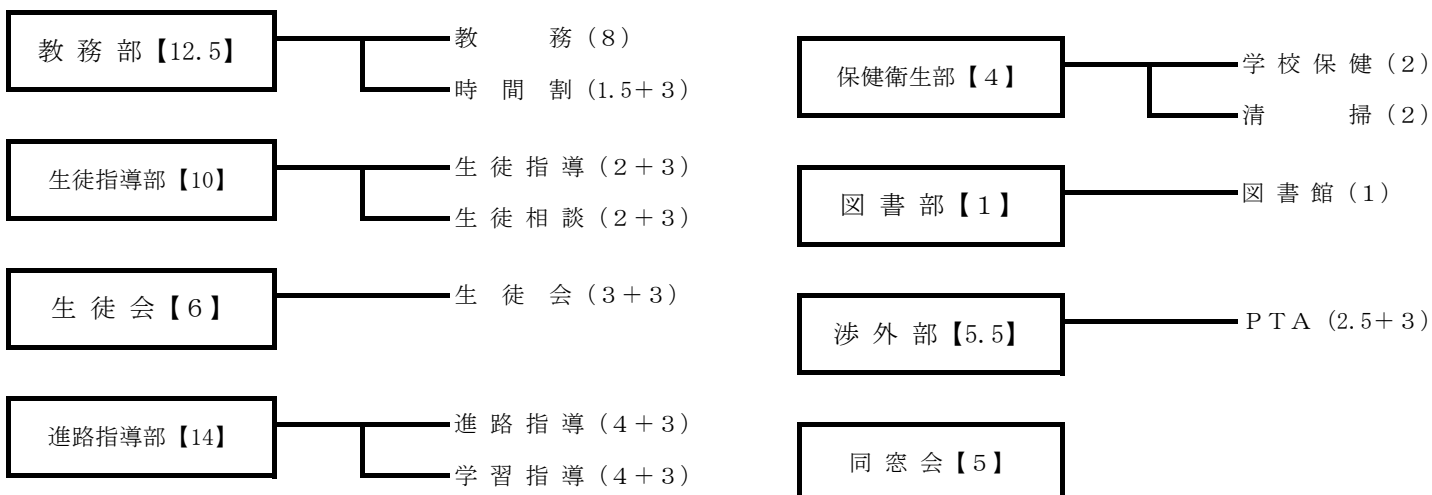
略記「C P A」＝薫ヶ丘クロスペンアカデミー校内実行委員会

略記「安全エコ」＝学校安全、非違行為防止、エコ推進委員会

略記「教育課程」＝教育課程、評価基準委員会

略記「初任研」＝初任者研修委員会

(3) 校務分掌組織 () 内は人数, +以降の数字は学年付係人数



9. 生徒

(1) 令和2年度募集定員 普通科 200名 理数科 40名 合計 240名

(2) 生徒数（5月1日現在の在籍数）

学年	普通科		理数科		計		計	ホーム ルーム
	男	女	男	女	男	女		
1	105	97	28	11	133	108	241	6
2	97	103	30	11	127	114	241	6
3	94	107	27	11	121	118	239	6
計	296	307	85	33	381	340	721	18
	603		118					

(3) 通学状況

通学方法		生徒数		
		男	女	計
徒歩		32	66	98
電車		209	193	402
バス	J R	6	9	15
	伊那	1	1	2
バイク		3	2	5
自転車		122	50	172
その他		8	19	27
合計		381	340	721

※自宅通学 719名 下宿2名

(4) 出身中学校別、市町村別生徒数(5月1日現在の在籍数)

中学校名		生徒数									
		1 学年			2 学年			3 学年			総計
		男	女	計	男	女	計	男	女	計	
岡谷南部	岡谷市			0	1		1			0	1
諏訪西	諏訪市	1		1			0			0	1
下諏訪	諏訪郡	1		1			0			0	1
下諏訪社				0			0	1		1	1
伊那	伊那市	13	8	21	8	10	18	13	10	23	62
東部		23	15	38	15	28	43	15	20	35	116
西箕輪		6	4	10	6	2	8	5	2	7	25
春富		12	13	25	16	5	21	11	15	26	72
長谷			1	1	1	2	3			0	4
高遠		3	3	6	4	1	5	2	2	4	15
赤穂	駒ヶ根市	16	18	34	22	15	37	20	20	40	111
東		2	5	7	5	6	11	4	4	8	26
辰野	辰野町	10	5	15	7	4	11	8	4	12	38
箕輪	箕輪町	16	10	26	13	17	30	17	11	28	84
南箕輪	南箕輪村	20	17	37	8	5	13	10	12	22	72
宮田	宮田村	6	4	10	12	9	21	11	6	17	48
飯島	飯島町	3		3	5	5	10	1	5	6	19
中川	中川村			0	3	2	5		3	3	8
緑ヶ丘	飯田市		2	2			0			0	2
鼎				0			0		1	1	1
遠山			1	1			0			0	1
松川	下伊那郡			0	1	1	2		2	2	4
大鹿			1	1			0			0	1
開田	木曾郡			0			0	1		1	1
両小野	塩尻市			0			0	1		1	1
丘				0		1	1			0	1
広徳	長野市		1	1			0			0	1
その他	県外	1		1		1	1	1	1	2	4
総計		133	108	241	127	114	241	121	118	239	721

(5) 部活動・その他の活動状況

(イ) 加入状況（延べ人数）

1. 運動部		1年生		2年生		3年生		全 校		
No.	名称	男	女	男	女	男	女	男	女	計
1	野球	6		12	1	6		24	1	25
2	フェンシング	2		2	4	1	2	5	6	11
3	陸上	2	5	6	2	11	3	19	10	29
4	弓道	7	5	5	7	10	5	22	17	39
5	剣道				2				2	2
6	男子バレーボール	6		5		2	1	13	1	14
7	女子バレーボール		2		6		4		12	12
8	卓球	11	1	4	1	6	2	21	4	25
9	サッカー	21	1	23	1	14	1	58	3	61
10	ラグビー	3		3	2	8	2	14	4	18
11	バドミントン	14	6	8	5	14	8	36	19	55
12	男子バスケットボール	11	1	9	1	3		23	2	25
13	女子バスケットボール		3		2		3		8	8
14	男子テニス	5		5		2		12		12
15	女子テニス		4		4		7		15	15
16	ソフトテニス	8	6	2	1	2	4	12	11	23
17	水泳	3	2	1	1	2	1	6	4	10
	小計	99	36	85	40	81	43	265	119	384

(ロ) 令和元年度活動状況

《運動部》

- 全国高等学校総合体育大会
フェンシング 学校対抗女子フルーレベスト8
学校対抗男子フルーレ出場
個人フルーレ出場（男女）
個人エペ出場（男女）
個人サーブル出場（女子）
- ソフトテニス 男子ダブルス出場
- 弓道 男子個人準決勝進出
- 自転車競技 ロード競技出場
- 全国高等学校選抜大会
フェンシング 学校対抗女子フルーレ出場
- 全日本フェンシング選手権大会
フェンシング 女子フルーレ個人出場
- 全日本ジュニアテニス選手権出場
- 全国高等学校合同チーム
ラグビーフットボール大会出場
- ソフトテニスハイスクールジャパンカップ出場
- シクロクロス全日本選手権3位入賞
- シクロクロス世界選手権出場

2. 学芸部		1年生		2年生		3年生		全 校		
No.	名称	男	女	男	女	男	女	男	女	計
18	将棋	1		4	1	4	3	9	4	13
19	美術		5		9	2		2	14	16
20	文芸			1	2		1	1	3	4
21	写真	4	4	2	2	1	7	7	13	20
22	天文気象	1	3	3	7		3	4	13	17
23	軽音楽	7	6	7	17	8	2	22	25	47
24	演劇	1	1		4	1	6	2	11	13
25	英語	5	3	6	10	7	11	18	24	42
26	生物	4					3	4	3	7
27	化学	3	1	6	2	5	3	14	6	20
28	物理	1	1	5		1		7	1	8
29	吹奏楽	7	14	5	14	3	13	15	41	56
30	合唱		9	2	8	5	10	7	27	34
31	弦楽	1	6		7		7	1	20	21
32	書道		6	1	3		1	1	10	11
33	歴史						1		1	1
34	家庭科		11		9	5	6	5	26	31
35	囲碁	1		1			1	2	1	3
36	イベントプランニング	1					1	1	1	2
37	ダンス	2	4	1	11	1	10	4	25	29
38	漫画研究		1		3		3		7	7
	小計	39	75	44	109	43	92	126	276	402
	合計	138	111	129	149	124	135	391	395	786

《学芸部》

- 全国高等学校総合文化祭2019さが総文
囲碁部 個人戦出場
将棋部 女子団体5位入賞
合唱部 合唱部門出場
(中南信リーダーズユール)
- 弦楽部 器楽・管弦楽部門出場
(長野県選抜オーケストラ)
- 天文気象部 自然科学部門出場
- 全国高等学校文化連盟将棋新人大会
個人(男女) 出場
- 全国高校囲碁選手権大会 個人戦出場
- 全国高等学校女子記念大会参加(将棋部)
- 全国高等学校ダンスドリル冬季大会出場
- 長野県高等学校選抜吹奏楽団九州遠征合格

10. 進 路

(1) 進路指導計画

基本的な生活習慣を守り、授業を大切に生活から、将来社会人として生きるのに相応しい人間として生きる力を身につけ、その中で自らの進路を見出し、その希望が実現できるように以下の計画を実施する。

- ① 実力テスト（校内） 全員対象 3年1回、2年3回、1年3回
- ② 校外模試 全員対象 3年11回、2年4回、1年3回
- ③ 公務員模試（3学年希望者）・生徒の希望に基づき計画を立てて実施する。
- ④ 進路相談・質問の時間帯設定
火・木・金は4時20分まで職員の会議を設定せず、進路相談・質問の時間とする。
- ⑤ 自習室設置（全職員で管理する）
- ⑥ 課外補習 3学年 課外補習
前期（4～8月） 国語・数学・英語の3教科、朝補習
夏期休業中 国語・数学・英語中心
後期（9～1月） 社会・理科の2教科中心、放課後補習
Ⅱ期特編後（2月） 個別入試に対応
個人指導については各教科で年間を通じて適宜行う。（含 実技教科）
2学年 学力補充・課外補習 国語・数学・英語を中心に必要に応じて実施
1学年 学力補充・課外補習 各教科の判断で状況を見て実施
- ⑦ 小論文指導
探求力・思考力・判断力・表現力の養成を目指す。
- ⑧ 講演・研修等
(1) PTS進路講演会（生徒・保護者）3年5月30日（土）、2年10月22日（木）
(2) 進学合同HR 必要に応じて
(3) 進路講演会 学年と協力して計画的に配置する。
大学・社会の課題・人生・職業について認識を深め目的意識の確立を目指す。
(4) 職員研修 入試総括会（4月）、校内進学研修会、校外進学研究会参加
- ⑨ 3学年特別編成授業
Ⅰ期：大学入学共通テスト対策（12/7～1/15） Ⅱ期：二次・私大対策（1/19～/30）
- ⑩ 保護者懇談会 3学年：7月（全員）、12・1月（必要に応じて実施） 1・2学年：7月
- ⑪ 志望校検討会 3学年：必要に応じて実施
- ⑫ 3学年家庭学習指導 自宅研修中の指導（3学年担任）
- ⑬ 進路希望調査 3学年：第1回 4月、第2回 7月、第3回 11月
2学年：第1回 4月、第2回 9月
1学年：第1回 4月、第2回 9月
- ⑭ 選択希望調査 1・2学年 8月より実施、2学年に「選択の手引き」配布
- ⑮ 進路ストーリー 全校の叡智を集め常に改善に努め、各学年とも年度当初に示す。
- ⑯ 職業体験 可能な範囲で実現に努める。「一日看護師体験」など
- ⑰ 地域・PTA・同窓会との連携 薫ヶ丘クロスペンアカデミー実施。
- ⑱ そ の 他
(ア) 情報の共有化
(イ) 進路相談・面接指導、受験資料の貸し出し・配布、入試問題集の閲覧指導、大学などの紹介ビデオ・DVDの貸し出し、入試資料・情報の配布

(2) 平成 31 (令和元) 年度卒業生 (令和 2 年 3 月卒業生) 進路 () 内は理数科の内数を示す。

		男子	女子	計	合計	
進学	大学	国公立	55 (8)	45 (8)	100 (16)	179 (25)
		私立	42 (6)	37 (3)	79 (9)	
	短期大学	国公立	()	2 ()	2 ()	3 ()
		私立	()	1 ()	1 ()	
	専修各種	国公立	()	()	()	3 ()
		私立	2 ()	1 ()	3 ()	
	文部管外		1 ()	()	1 ()	1 ()
海外		()	()	()	()	
就職	公務員	()	()	()	()	
その他		35 (9)	15 (4)	50 (13)	50 (13)	
合計		135 (23)	101 (15)	236 (38)	236 (38)	

(3) 過去 3 年間の大学等合格者数

データは延べ数である。29 年度・30 年度は現役・浪人の合計。
() 内は理数科の内数を示す。

国立大学		29 年度	30 年度	31 (令和元) 年度		
				現 役	浪 人	計
信 州	人文	4 ()	1 ()	2 ()	()	2
	経法	1 ()	()	5 ()	()	5
	教育	9 ()	6 ()	7 (1)	1 ()	8
	理	5 ()	5 (3)	2 ()	()	2
	工	7 (2)	4 (1)	5 (1)	()	5
	医	4 (3)	8 (2)	4 (1)	2 (2)	6
	農	3 ()	1 (1)	()	()	
	繊維	3 (1)	3 (1)	1 (1)	()	1
	計	36 (6)	28 (8)	26 (4)	3 (2)	29
北見工業	()	()	1 (1)	()	1	
帯広畜産	()	()	()	()		
室蘭工業	()	()	1 ()	()	1	
北海道	4 ()	2 (2)	2 (1)	()	2	
北海道教育	1 ()	()	()	()		
弘前	()	()	1 ()	()	1	
岩手	()	1 (1)	()	()		
東北	1 (1)	()	()	()		
宮城教育	()	()	()	()		
秋田	()	1 ()	()	()		
山形	2 ()	()	()	()		
福島	()	()	1 ()	()	1	
茨城	4 ()	()	4 (2)	1 ()	5	
筑波	8 (3)	3 ()	1 ()	()	1	
宇都宮	3 ()	()	()	()		
群馬	4 (1)	4 ()	1 ()	()	1	
埼玉	1 ()	4 (1)	4 ()	()	4	
千葉	5 ()	1 (1)	()	()		
お茶の水女子	()	1 ()	()	()		
一橋	()	()	()	()		
電気通信	1 (1)	1 ()	1 ()	()	1	
東京	1 (1)	()	()	()		
東京医科歯科	1 (1)	()	()	()		
東京外国語	()	()	()	()		

(次の列に続く)

国立大学	29 年度	30 年度	31 (令和元) 年度		
			現 役	浪 人	計
東京学芸	1 (1)	1 ()	3 ()	()	3
東京芸術	()	()	()	()	
東京工業	3 (3)	()	()	()	
東京海洋	1 ()	()	()	()	
東京農工	4 (2)	1 ()	1 ()	()	1
横浜国立	1 (1)	3 ()	1 ()	()	1
新潟	()	8 (1)	4 ()	()	4
上越教育	()	1 ()	2 ()	1 (1)	3
長岡技術科学	()	()	()	()	
富山	2 ()	2 (1)	1 ()	1 ()	2
金沢	5 ()	3 (1)	4 (1)	()	4
福井	1 ()	2 ()	2 (2)	()	2
山梨	7 ()	5 (3)	3 ()	()	3
静岡	8 (2)	8 (1)	3 ()	1 ()	4
浜松医科	()	()	()	()	
愛知教育	()	()	1 ()	()	1
名古屋	2 ()	7 (3)	3 (1)	()	3
名古屋工業	()	2 ()	1 (1)	1 ()	2
岐阜	3 (1)	2 (1)	()	()	
三重	1 ()	()	()	1 (1)	1
滋賀	()	1 ()	1 ()	()	1
京都	1 (1)	3 (3)	()	()	
京都教育	()	()	()	()	
京都工芸繊維	()	()	()	()	
大阪	()	()	()	()	
神戸	()	()	()	()	
奈良教育	1 ()	()	()	()	
奈良女子	()	()	()	()	
和歌山	()	()	()	()	
鳥取	()	()	()	()	
島根	()	1 ()	1 (1)	()	1
岡山	()	()	1 (1)	1 (1)	2
広島	()	1 ()	()	()	

(次の列に続く)

国立大学	29年度	30年度	31(令和元)年度		
			現 役	浪 人	計
山口	2(1)	()	()	()	
鳴門教育	()	()	()	()	
香川	()	()	()	()	
九州	1()	()	()	()	
宮崎	()	()	1(1)	()	1
大分	()	()	()	()	
長崎	1()	()	()	()	
佐賀	()	()	()	()	
熊本	()	()	()	()	
鹿児島	()	()	()	()	
鹿屋体育	()	()	()	()	
琉球	()	()	()	()	
国立大計	117(26)	97(27)	76(16)	10(5)	86

公立大学	29年度	30年度	31(令和元)年度		
			現 役	浪 人	計
札幌医科	()	()	()	()	
釧路公立	()	()	1()	()	1
青森県立保健	()	()	1()	()	1
国際教養	()	()	()	()	
群馬県民健康科学	1()	()	()	()	
高崎経済	3()	1()	3()	()	3
茨城県立医療	()	1()	2()	()	2
前橋工科	()	1(1)	1()	1()	2
埼玉県立	()	()	2()	()	2
千葉県立保健医療	()	2()	()	()	
東京都立(首都大学東京)	2()	4()	3(1)	()	3
神奈川県立保健福祉	2()	1()	1()	()	1
横浜市立	()	()	2(1)	()	2
新潟県立看護	1()	()	1()	()	1
新潟県立	2()	()	2()	1()	3
長岡造形	1()	2()	()	()	
石川県立	1()	()	1(1)	()	1
石川県立看護大	1()	()	()	()	
公立小松	()	()	()	1()	1
富山県立	1()	()	1()	()	1
福井県立	1()	()	()	()	
都留文科	3()	3()	2()	()	2
山梨県立	()	()	1()	()	1
長野	5()	4()	3()	()	3
長野県立	2()	3()	1()	()	1
長野県看護	5()	6()	6(1)	()	6
公立諏訪東京理科	4()	3(1)	1(1)	()	1
岐阜県立	()	()	()	()	
岐阜県立看護	()	()	()	()	
岐阜薬科	4()	1()	()	1(1)	1
静岡県立	()	3(1)	2()	()	2
静岡文化芸術	()	1()	1()	()	1
三重県立看護	()	()	()	()	
愛知県立	()	()	2()	()	2
名古屋市立	()	1(1)	1()	()	1
京都市立芸大	1()	()	()	()	
京都府立	()	1()	1(1)	()	1

(次の列に続く)

公立大学	29年度	30年度	31(令和元)年度		
			現 役	浪 人	計
大阪府立	()	1(1)	()	()	
大阪市立	()	()	()	1(1)	1
福知山公立	()	()	()	()	
神戸市立外国語	()	()	()	()	
奈良県立	()	()	()	()	
兵庫県立	()	3(2)	3(1)	()	3
尾道市立	()	()	1()	()	1
県立広島	()	()	()	()	
高知工科	()	()	()	()	
公立大計	40()	42(7)	46(7)	5(2)	51

文部省所轄外 (含:短期大学校)	29年度	30年度	31(令和元)年度		
			現 役	浪 人	計
防衛大学校	()	()	()	()	
関東職業能力開発大学校	()	()	1()	()	1
看護大学校	()	1()	()	()	
文部省所轄外計	()	1()	1()	()	1

私立大学	29年度	30年度	31(令和元)年度		
			現 役	浪 人	計
北海道医療	()	()	()	()	
北海道薬科	()	()	()	()	
酪農学園	1(1)	()	()	()	
東北医科薬科	()	()	()	()	
東北福祉	()	()	()	()	
流通経済	()	1()	()	()	
自治医科	1(1)	()	()	1(1)	1
つくば国際	()	()	()	()	
国際医療福祉	3(1)	5(1)	2()	2(2)	4
桐生	()	()	1()	()	1
高崎健康福祉	()	2()	1()	()	1
埼玉工業	()	1()	()	()	
女子栄養	()	()	2()	()	2
獨協医科	()	1()	()	()	
城西	1()	3()	()	()	
東京国際	()	2()	()	()	
獨協	3()	2()	2()	()	2
日本医療科学	()	()	()	()	
文教	4()	4()	4(1)	()	4
秀明	()	1(1)	1()	()	1
淑徳	()	1(1)	()	()	
千葉科学	()	1()	()	()	
千葉工業	6()	8()	2()	1()	3
明海	()	2()	1()	1()	2
了徳寺	()	2()	()	()	
和洋女子	1()	()	()	()	
青山学院	3()	3(1)	3()	()	3
桜美林	()	()	1()	()	1
亜細亜	1()	()	()	()	
大妻女子	2()	()	()	()	
学習院	1()	()	2()	()	2
神田外語	2()	()	()	()	

(次の列に続く)

私立大学 (つづき)	29年度	30年度	31(令和元)年度		
			現 役	浪 人	計
共立女子	()	()	2 ()	()	2
杏林	3 ()	3 ()	3 ()	()	3
北里	3 ()	11 ()	6 ()	1 (1)	7
慶應義塾	2 (1)	3 (3)	()	()	
工学院	2 ()	6 (2)	()	()	
國学院	2 ()	1 ()	1 ()	()	1
国土館	4 (1)	()	5 ()	()	5
国際基督教	()	()	()	()	
駒澤	4 ()	2 ()	8 ()	()	8
芝浦工業	11 (4)	9 ()	6 (1)	2 ()	8
順天堂	3 ()	3 ()	3 ()	()	3
上智	3 (1)	2 ()	1 ()	()	1
実践女子	2 ()	1 ()	2 ()	()	2
杉野服飾	1 ()	()	()	()	
昭和	()	3 (1)	()	()	
昭和女子	()	2 (1)	()	()	
昭和薬科	()	2 ()	()	()	
成蹊	1 ()	()	1 ()	()	1
成城	3 ()	()	5 ()	()	5
専修	3 ()	()	8 ()	1 ()	9
創価	()	2 ()	()	()	
大正	3 ()	()	()	()	
拓殖	()	()	2 ()	()	2
玉川	1 ()	()	()	()	
多摩美術	()	()	1 (1)	()	1
大東文化	()	4 ()	4 ()	1 ()	5
中央	12 (3)	4 (1)	9 ()	()	9
津田塾	2 ()	1 ()	()	()	
帝京	()	3 ()	1 ()	()	1
帝京平成	()	()	()	()	
東海	3 ()	2 ()	1 ()	1 (1)	2
東京医科	1 ()	()	()	()	
東京医療保健	1 ()	1 ()	2 ()	()	2
東京歯科	()	()	()	1 ()	1
東京音楽	1 ()	()	()	()	
東京家政	4 ()	()	4 (1)	()	4
東京家政学院	()	2 ()	()	()	
東京経済	1 ()	2 ()	1 ()	()	1
東京工科	7 ()	4 ()	6 ()	()	6
東京工芸	()	()	2 ()	()	2
東京慈恵医科	()	()	1 (1)	()	1
東京造形	()	()	1 ()	()	1
東京女子	3 ()	1 ()	()	()	
東京女子医科	()	1 ()	()	()	
東京成徳	2 ()	()	()	()	
東京電機	4 ()	1 ()	1 ()	()	1
東京都市	2 ()	2 ()	1 ()	()	1
東京農業	9 (2)	18 ()	5 (2)	5 ()	10
東京薬科	2 ()	()	1 (1)	3 (1)	4
東京理科	12 (8)	5 (2)	2 (2)	()	2
東邦	()	()	2 ()	()	2
桐朋学園	()	1 ()	()	()	

(次の列に続く)

私立大学 (つづき)	29年度	30年度	31(令和元)年度		
			現 役	浪 人	計
東洋	10 ()	10 ()	23 ()	3 ()	26
日本体育	1 ()	1 ()	2 ()	()	2
日本	14 ()	17 (2)	14 ()	3 ()	17
日本社会事業	()	()	1 ()	()	1
日本獣医生命科学	2 ()	()	()	()	
日本女子	2 ()	2 ()	()	()	
日本文化	()	1 ()	()	()	
文京学院	()	1 ()	()	()	
法政	11 (4)	11 ()	6 ()	()	6
星薬科	1 ()	()	()	()	
武蔵野	2 ()	6 ()	2 ()	1 (1)	3
武蔵野美術	6 ()	3 ()	()	()	
明治	8 (3)	7 (3)	11 ()	()	11
明治学院	1 ()	2 (1)	1 ()	1 (1)	2
明治薬科	1 ()	()	()	1 ()	1
明星	3 ()	2 ()	()	()	
目白	1 ()	1 ()	()	()	
立教	8 (4)	4 ()	1 ()	()	1
立正	4 ()	()	2 ()	()	2
早稲田	4 (2)	3 (2)	2 (1)	1 ()	3
和光	1 ()	()	()	()	
麻布	2 ()	()	()	()	
神奈川	4 ()	4 ()	10 (1)	5 (3)	15
相模女子	()	1 ()	()	()	
神奈川工科	()	4 ()	4 (2)	()	4
鎌倉女子	()	()	2 ()	()	2
産業能率	()	1 ()	()	()	
洗足学園音楽	()	1 ()	()	()	
関東学院	3 (1)	()	2 ()	()	2
湘南工科	()	()	1 ()	()	1
フェリス女学院	()	()	()	()	
聖マリアンナ医科	1 (1)	()	()	()	
新潟医療福祉	3 (1)	()	()	1 ()	1
新潟薬科	()	()	()	()	
金沢工業	7 ()	4 ()	5 (1)	()	5
北陸	1 ()	()	()	()	
健康科学	()	1 ()	1 ()	()	1
福井工業	()	1 ()	()	()	
山梨学院	1 ()	()	1 ()	()	1
佐久	3 ()	()	2 ()	1 (1)	3
清泉女学院	()	()	1 ()	()	1
長野保健医療	()	1 ()	1 ()	1 ()	2
松本	4 ()	4 ()	6 ()	()	6
松本歯科	()	1 ()	()	()	
岐阜医療科学	4 ()	2 ()	1 ()	()	1
岐阜聖徳学園	2 ()	()	4 ()	()	4
静岡英和学院	()	()	1 ()	()	1
静岡理工科	()	1 ()	2 (2)	()	2
聖隷クリストファー	()	()	1 ()	()	1
東海学院	1 ()	()	()	()	
常葉	1 ()	3 ()	2 ()	()	2
愛知淑徳	5 ()	2 ()	()	()	

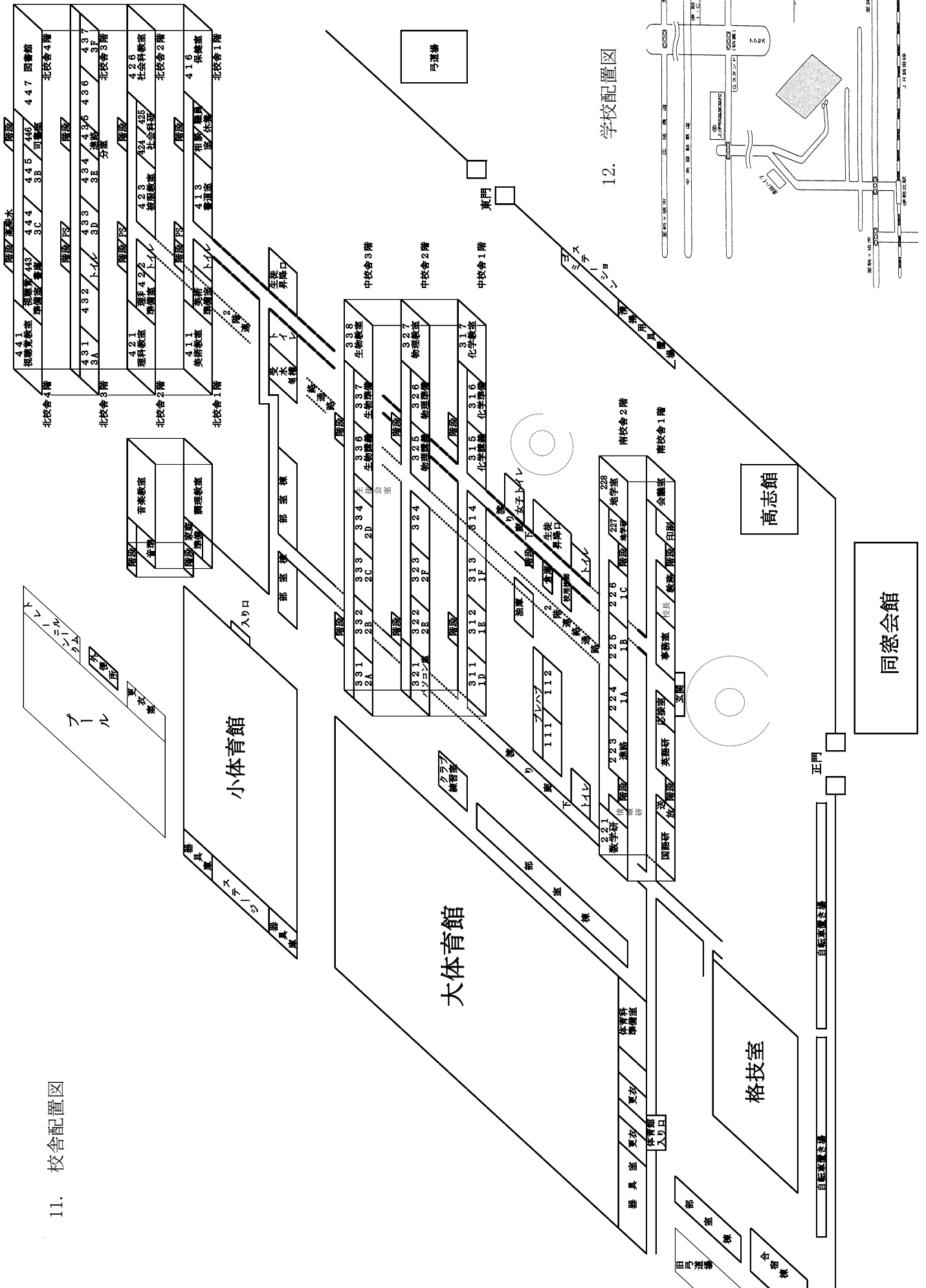
(次の列に続く)

私立大学 (つづき)	29年度	30年度	31(令和元)年度		
			現役	浪人	計
愛知	4()	5()	4()	()	4
愛知学院	2()	1()	9()	3()	12
愛知工業	()	()	()	1(1)	1
愛知工科	()	1()	1()	()	1
大同	1()	()	()	()	
金城学院	()	2()	1()	()	1
中京	11()	14()	15()	()	15
中部	4()	2(2)	1()	()	1
名古屋外国語	()	2()	2()	()	2
名古屋学院	1()	1()	1()	3()	4
名古屋学芸	()	()	2()	()	2
南山	9()	()	1()	()	1
日本赤十字豊田看護	()	()	2()	()	2
日本福祉	3()	10()	3()	()	3
藤田医科(藤田保健衛生)	8()	4()	()	1()	1
名城	8()	10(1)	6(1)	1()	7
鈴鹿医療科学	()	()	1(1)	1()	2
大谷	()	()	2()	()	2
京都外国語	()	1()	()	()	
京都産業	()	3()	4()	1()	5
京都女子	()	1(1)	2()	()	2
京都先端科学	()	()	1()	()	1
京都橘	()	()	1()	()	1
同志社	2(1)	2()	6()	()	6
龍谷	4()	5(2)	6()	1()	7
立命館	13(4)	10(1)	8()	6()	14
関西外国語	1()	()	()	()	
関西医療	()	2()	()	()	
大阪産業	()	()	3()	()	3
大阪商業	()	()	1()	()	1
大阪体育	()	()	1()	()	1
関西	2()	5()	3()	2()	5
近畿	3(2)	4()	8(2)	4()	12
四天王寺	()	1()	1()	()	1
摂南	()	1(1)	()	()	
関西学院	()	2()	1()	()	1
神戸学院	()	()	1()	()	1
兵庫医療	()	1()	()	()	
姫路獨協	()	1()	()	()	
立命館アジア太平洋	()	2()	()	()	
奈良	()	()	1()	()	1
第一工業	()	()	1()	()	1
私立大計	344(46)	336(30)	332(21)	62(13)	394

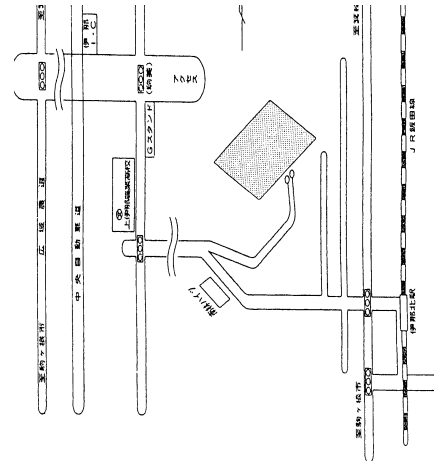
短期大学	29年度	30年度	31(令和元)年度		
			現役	浪人	計
国公立	1()	2(1)	2()	()	2
私立	()	()	1()	()	1
短大計	1()	2(1)	3()	()	3

専門学校 (含:海外)	29年度	30年度	31(令和元)年度		
			現役	浪人	計
専門計	6()	5()	3()	()	3

11. 校舎配置図



12. 学校配置図



13. 年間行事予定表

2020年度(令和2年度)

2020年度(令和2年度)		12月		11月		10月		9月		8月		7月		6月		5月		4月	
日	月	日	月	日	月	日	月	日	月	日	月	日	月	日	月	日	月	日	月
1	水	1	金	1	日	1	水	1	火	1	土	1	土	1	土	1	金	1	水
2	木	2	土	2	月	2	金	2	水	2	日	2	日	2	日	2	土	2	木
3	金	3	日	3	火	3	土	3	木	3	月	3	月	3	月	3	金	3	金
4	土	4	月	4	水	4	日	4	火	4	日	4	日	4	日	4	土	4	土
5	日	5	火	5	木	5	月	5	水	5	月	5	月	5	月	5	日	5	日
6	月	6	水	6	金	6	火	6	火	6	日	6	日	6	日	6	月	6	月
7	火	7	木	7	土	7	日	7	水	7	月	7	月	7	月	7	火	7	火
8	水	8	金	8	日	8	月	8	木	8	日	8	日	8	日	8	水	8	水
9	木	9	土	9	月	9	火	9	火	9	日	9	日	9	日	9	木	9	木
10	金	10	日	10	月	10	火	10	水	10	月	10	月	10	月	10	金	10	金
11	土	11	月	11	火	11	水	11	木	11	日	11	日	11	日	11	土	11	土
12	日	12	火	12	水	12	日	12	火	12	月	12	月	12	月	12	日	12	日
13	月	13	水	13	木	13	日	13	水	13	日	13	日	13	日	13	月	13	月
14	火	14	木	14	土	14	月	14	木	14	日	14	日	14	日	14	火	14	火
15	水	15	金	15	日	15	火	15	火	15	日	15	日	15	日	15	水	15	水
16	木	16	土	16	月	16	火	16	水	16	日	16	日	16	日	16	木	16	木
17	金	17	日	17	月	17	火	17	木	17	日	17	日	17	日	17	金	17	金
18	土	18	月	18	火	18	水	18	木	18	日	18	日	18	日	18	土	18	土
19	日	19	火	19	水	19	木	19	火	19	日	19	日	19	日	19	日	19	日
20	月	20	水	20	木	20	金	20	土	20	月	20	月	20	月	20	月	20	月
21	火	21	木	21	土	21	日	21	日	21	月	21	月	21	月	21	火	21	火
22	水	22	金	22	日	22	月	22	火	22	日	22	日	22	日	22	水	22	水
23	木	23	土	23	月	23	火	23	水	23	日	23	日	23	日	23	木	23	木
24	金	24	日	24	月	24	火	24	木	24	日	24	日	24	日	24	金	24	金
25	土	25	月	25	火	25	水	25	火	25	日	25	日	25	日	25	土	25	土
26	日	26	火	26	水	26	木	26	土	26	月	26	月	26	月	26	日	26	日
27	月	27	水	27	木	27	金	27	日	27	日	27	日	27	日	27	月	27	月
28	火	28	木	28	土	28	日	28	火	28	月	28	月	28	月	28	火	28	火
29	水	29	金	29	日	29	月	29	水	29	日	29	日	29	日	29	水	29	水
30	木	30	土	30	月	30	火	30	木	30	日	30	日	30	日	30	木	30	木
31	金	31	日	31	月	31	火	31	土	31	日	31	日	31	日	31	金	31	金
学年	① ② ③	学年	① ② ③	学年	① ② ③	学年	① ② ③	学年	① ② ③	学年	① ② ③	学年	① ② ③	学年	① ② ③	学年	① ② ③	学年	① ② ③
整日	21 21	整日	19 19	整日	16 16	整日	23 23	整日	20 20	整日	23 23	整日	23 23	整日	21 21	整日	19 19	整日	17 17
行事日	2 2 2	行事日	1 1 1	行事日	0 0 0	行事日	0 0 0	行事日	1 1 1	行事日	0 0 0	行事日	2 2 2	行事日	0 0 0	行事日	0 0 0	行事日	0 0 0
備考	① ② ③	① ② ③	① ② ③	① ② ③	① ② ③	① ② ③	① ② ③	① ② ③	① ② ③	① ② ③	① ② ③	① ② ③	① ② ③	① ② ③	① ② ③	① ② ③	① ② ③	① ② ③	① ② ③

注：生徒総会、一斉委員会は放課後
 備考欄()内の数字は日付
 備考欄()内の数字は学年
 無印：授業日
 ◇：行事日(授業や試験のない登校日)
 ▲：土曜授業
 総合：普通科(総合的な探究の時間)
 職研：理教科(課題研究)
 備考欄()内の数字は日付
 備考欄()内の数字は学年
 無印：授業日
 ◇：行事日(授業や試験のない登校日)
 ▲：土曜授業
 総合：普通科(総合的な探究の時間)
 職研：理教科(課題研究)

2020年度 日課表

月曜日～金曜日		土曜日	
1	8:40～9:35	1	8:40～9:35
SHR	9:40～9:50	SHR	9:40～9:50
2	10:00～10:55	2	10:00～10:55
3	11:05～12:00	3	11:05～12:00
昼食	12:00～12:40	清掃	15分間
4	12:40～13:35	下校	13:00
5	13:45～14:40		
6	14:50～15:45		
清掃	15分間		
下校	17:00		

校舎解錠は7:30。クラブ活動は18:00まで。

延長する場合は「下校延長願」を出し承認を得る。

19:00までの範囲で下校延長可能。



【校章の由来】

本校の前身、長野県伊那中学校的設置が正式に認可されたのは大正八年十二月（開校は九年）である。開校まもなく校章の制定が検討された。

第一次世界大戦後の恐慌による不況の中で高まった大正デモクラシーも終息期を迎え、やがて第二次世界大戦への長い暗黒時代を歩み始めようとする頃であった。

図案化の過程ではペンと剣とをあしらって文武両道を象徴しようという意見もあったが、論議の末、二つのペンを交差させたものに「中」（現在は「高」）の文字を要（かなめ）として「ペンは剣よりも強し」（The pen is mightier than the sword）という理想をあらわす現在の校章に落ち着いたといわれる。