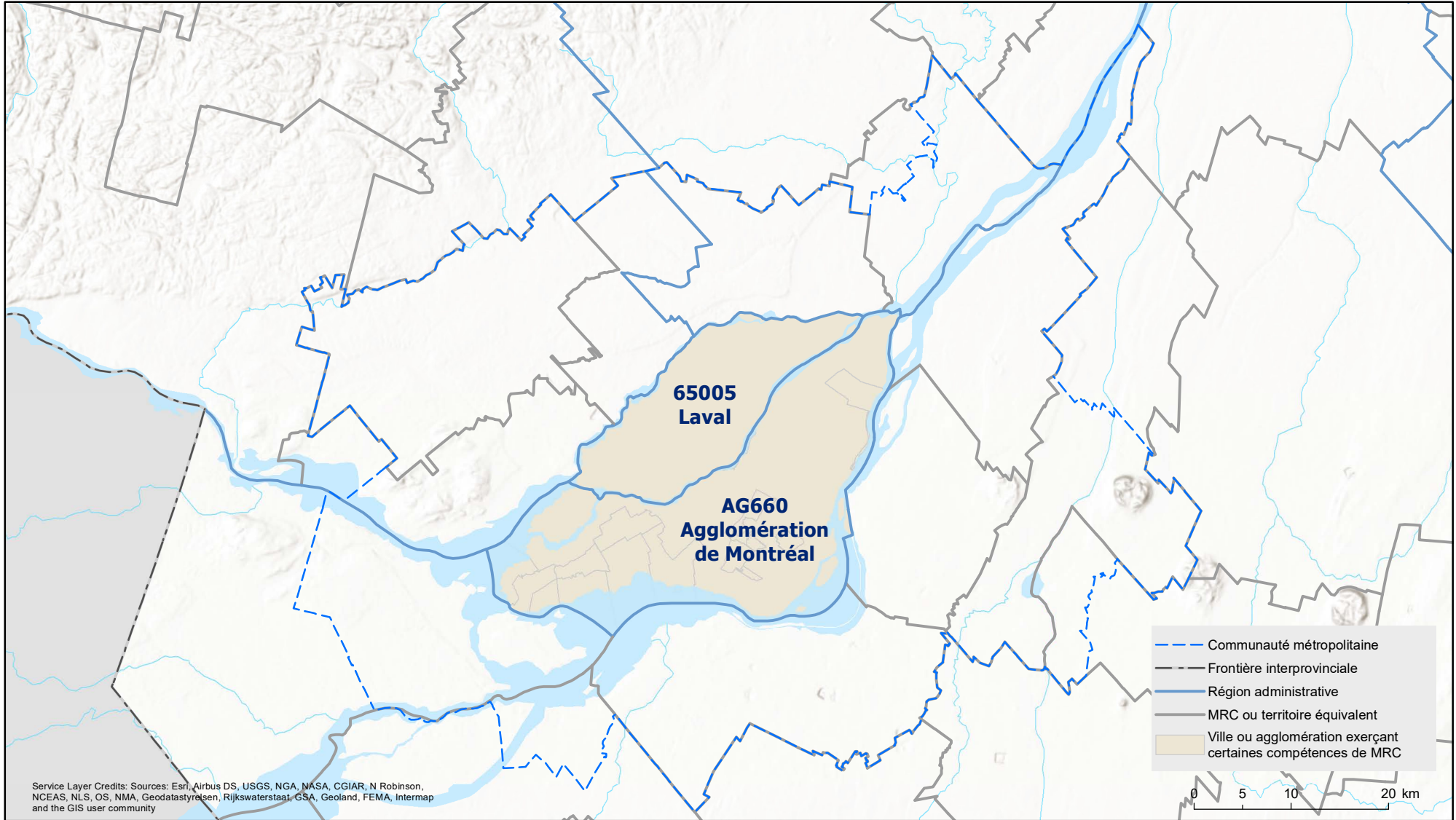


# Régions administratives 06 et 13 : Montréal - Laval



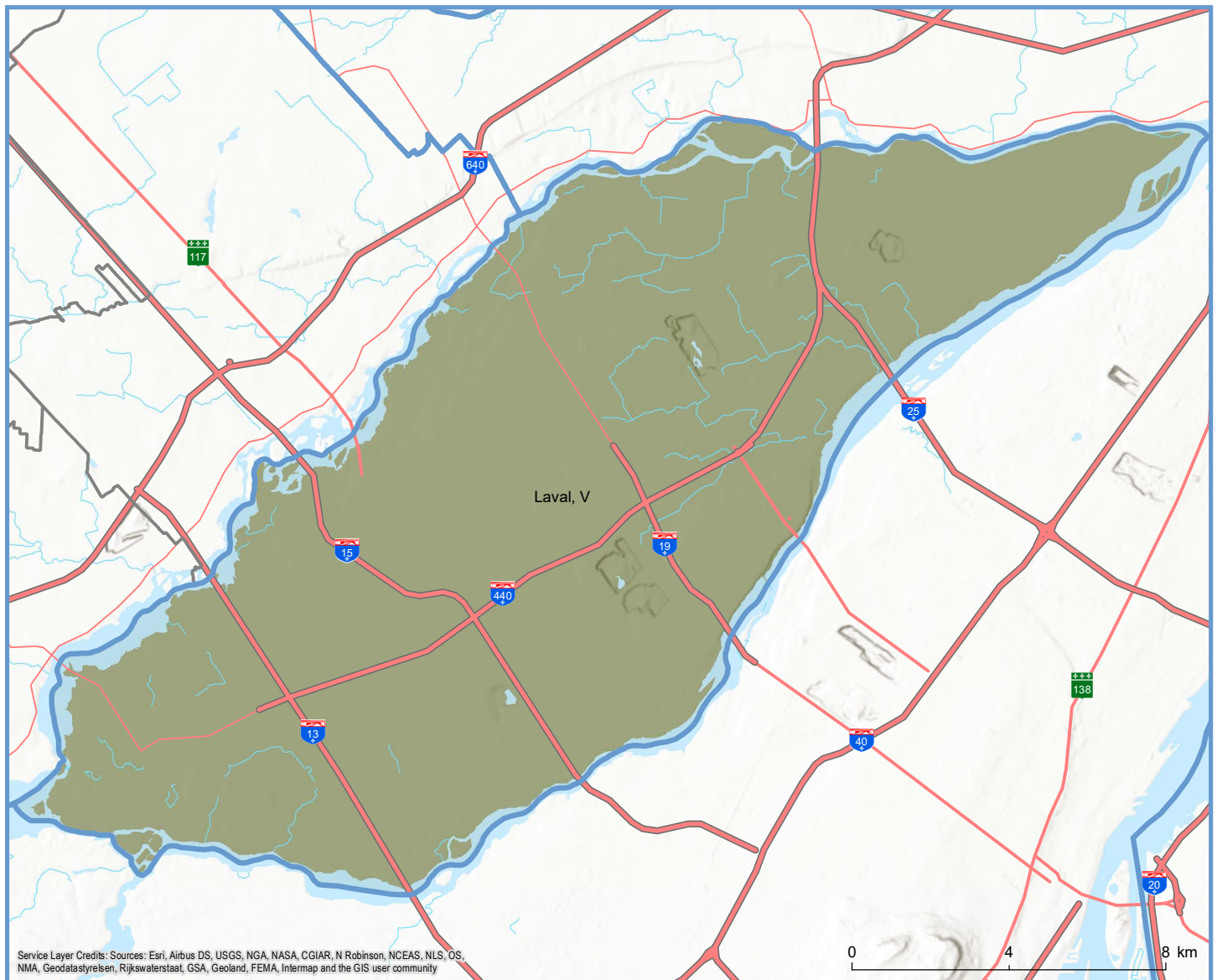
Code	Territoire	Population (2021)	Superficie terrestre (km <sup>2</sup> )
AG660	Montréal	2 074 068	497,05
65005	Ville de Laval	441 929	246,14



Direction des solutions technologiques  
et des services aux utilisateurs, mars 2021  
© Gouvernement du Québec

Sources: Découpage administratif MERN, janv. 2021  
Superficies compilées par le MERN, déc. 2019  
Décret de population (1358-2020)

Code	Municipalité	Désignation	Population (2021)	Superficie terrestre(km <sup>2</sup> )
65005	Laval	V	441 929	246,14
<b>Total :</b>			<b>441 929</b>	<b>246,14</b>



Service Layer Credits: Sources: Esri, Airbus DS, USGS, NGA, NASA, CGIAR, N Robinson, NCEAS, NLS, OS, NMA, Geodatastyrelsen, Rijkswaterstaat, GSA, Geoland, FEMA, Intermap and the GIS user community

0 4 8 km

### Population par municipalit  (d cret 2021)

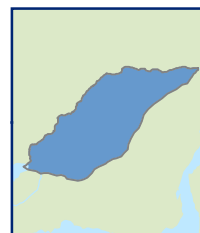
100 000 h. - 2 000 000 h.

### Limites administratives

— R gion administrative  
— MRC

### R seau routier

— Autoroute  
— Route nationale  
— Route r gionale

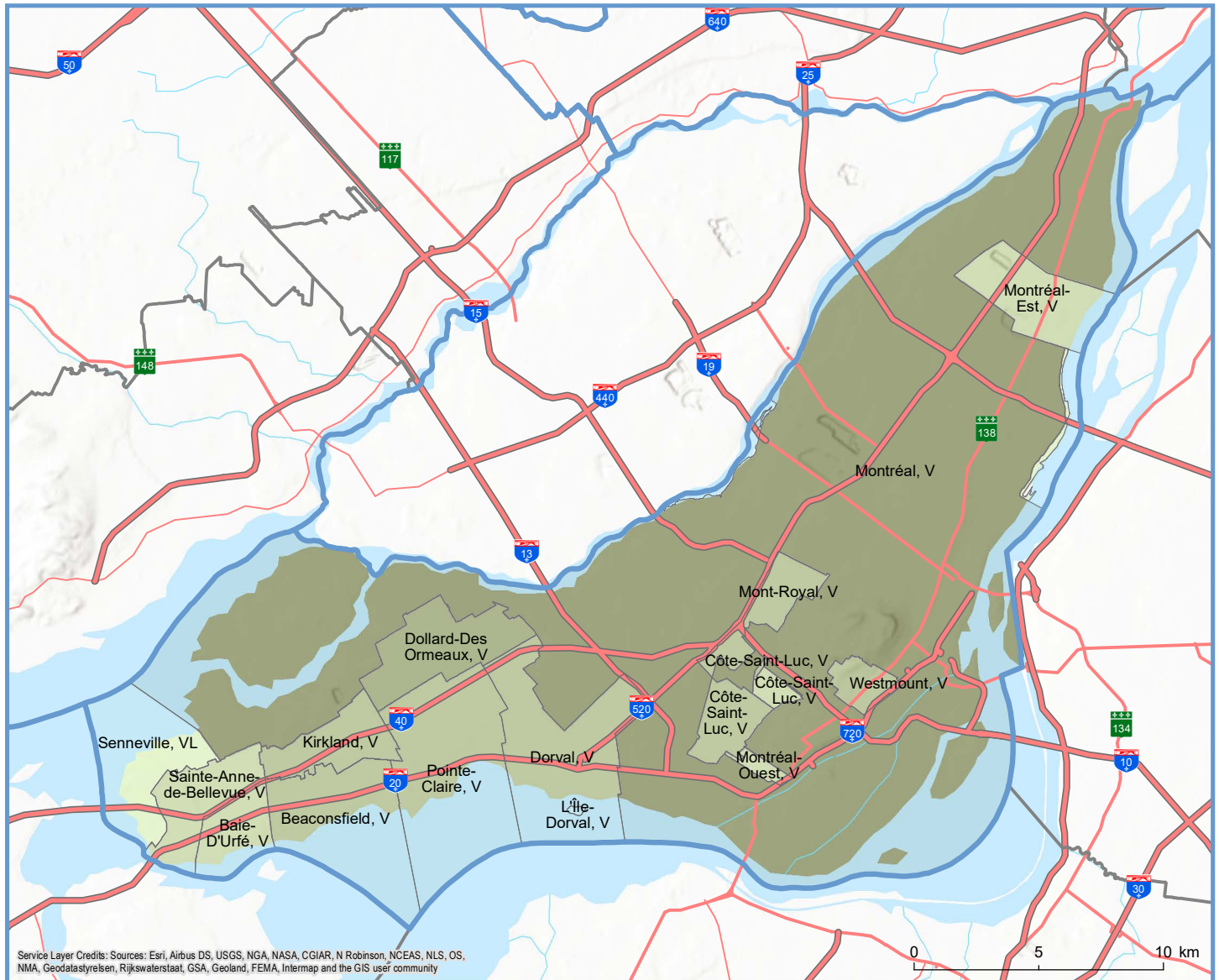


Direction des solutions technologiques  
et des services aux utilisateurs, f vrier 2021  
  Gouvernement du Qu bec

# 66023 - Agglomération de Montréal

Code	Municipalité	Désignation	Population (2021)	Superficie terrestre(km <sup>2</sup> )
66007	Montréal-Est	V	4 094	12,22
66023	Montréal	V	1 825 208	363,94
66032	Westmount	V	21 152	4,02
66047	Montréal-Ouest	V	5 300	1,42
66058	Côte-Saint-Luc	V	35 117	6,81
66062	Hampstead	V	7 472	1,77
66072	Mont-Royal	V	21 844	7,46
66087	Dorval	V	19 907	20,83
66092	L'Île-Dorval	V	5	0,19
66097	Pointe-Claire	V	33 714	18,94
66102	Kirkland	V	20 046	9,62
66107	Beaconsfield	V	19 942	11,00
66112	Baie-D'Urfé	V	3 944	6,03
66117	Sainte-Anne-de-Bellevue	V	5 048	10,57
66127	Senneville	VL	973	7,24

Code	Municipalité	Désignation	Population (2021)	Superficie terrestre(km <sup>2</sup> )
66142	Dollard-Des Ormeaux	V	50 302	14,99
66940	TNO terrestre de Montréal	NO	0	1,05
<b>Total :</b>			<b>2 074 068</b>	<b>498,10</b>



Service Layer Credits: Sources: Esri, Airbus DS, USGS, NGA, NASA, CGIAR, N Robinson, NCEAS, NLS, OS, NMA, Geodatistyreken, Rijkswaterstaat, GSA, Geoland, FEMA, Intermap and the GIS user community

## Population par municipalités (décret 2021)

0 - 1 999 h.
2 000 h. - 9 999 h.
10 000 h. - 49 999 h.
50 000 h. - 99 999 h.
100 000 h. - 2 000 000 h.

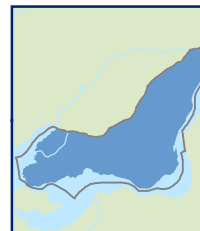
## Limites administratives

- Région administrative
- MRC

## Réseau routier

- Autoroute
- Route nationale
- Route régionale

Sources: Découpage administratif MERN, janvier 2021  
Superficies compilées par le MERN, mars 2019  
Décret de population (1358-2020)



Direction des solutions technologiques  
et des services aux utilisateurs, février 2021  
© Gouvernement du Québec

Affaires municipales  
et Habitat

Québec

