

# HSL:n liikkumistutkimus & Vantaa liikenne 2018

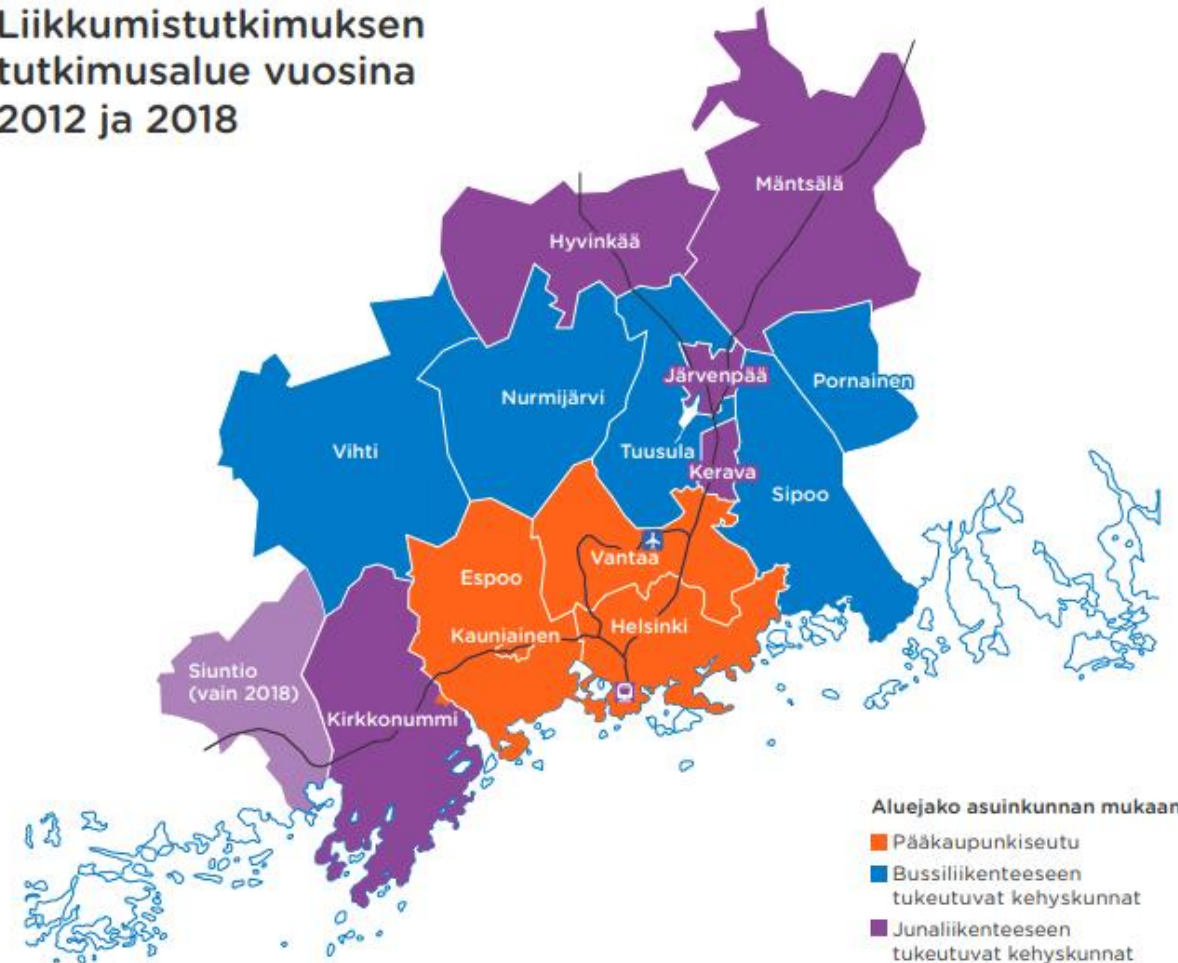
Suvi Rytönen-Halonen, liikennetietoasiantuntija



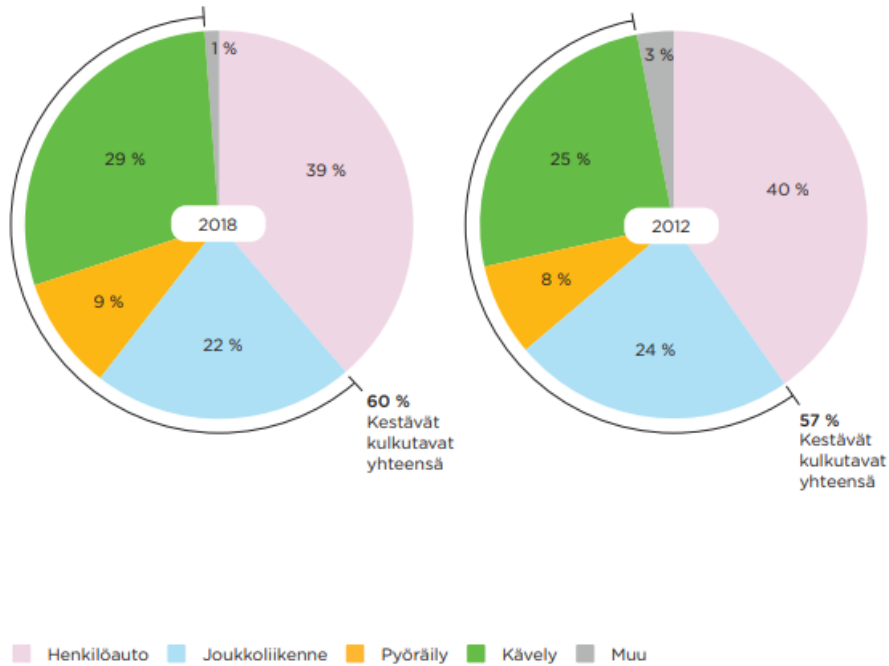
# HSL:n liikkumistutkimus 2018

- Matkojen määrä kasvoi 3,2 → 3,5 matkaa arkipäivässä
  - Yhteensä 4,7 milj. matkaa arkipäivässä
- Kävely- ja pyörämatkojen määrä kasvoi sekä pk.seudulla että kehyskunnissa, henkilöautolla ja joukkoliikenteellä tehtyjen matkojen määrä henkeä kohden ei juuri muuttunut seututasolla
- Kestävien kulkutapojen osuus kasvoi 57 % → 60 % koko tutkimusalueella
  - Pk.seudulla 61 % → 65 %
  - Bussiliikenteeseen tukeutuvissa kunnissa 32 % → 36 %
- Kävely- ja pyörämatkojen määrä laski Vantaalla, Keravalla ja Sipoossa, joukkoliikennematkojen määrät kasvoivat
- Eniten pyörämatkoja tekivät ikäryhmät 7- 17 sekä 30 - 44

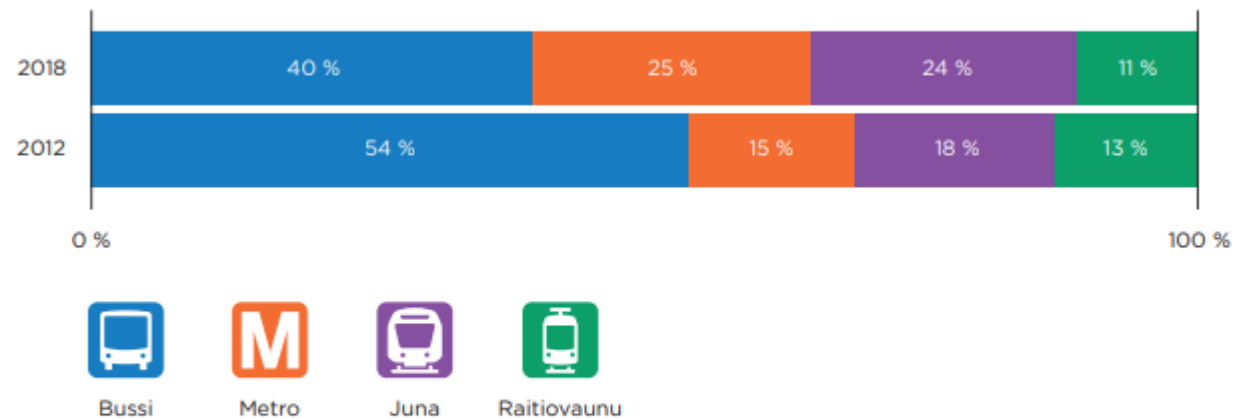
Liikkumistutkimuksen tutkimusalue vuosina 2012 ja 2018



# HSL:n liikkumistutkimus 2018



Kuva 2. Helsingin seudun asukkaiden seudun sisällä tekemien matkojen kulkutapajakaumat (matkan pääasiallinen kulkutapa) vuosina 2018 ja 2012.

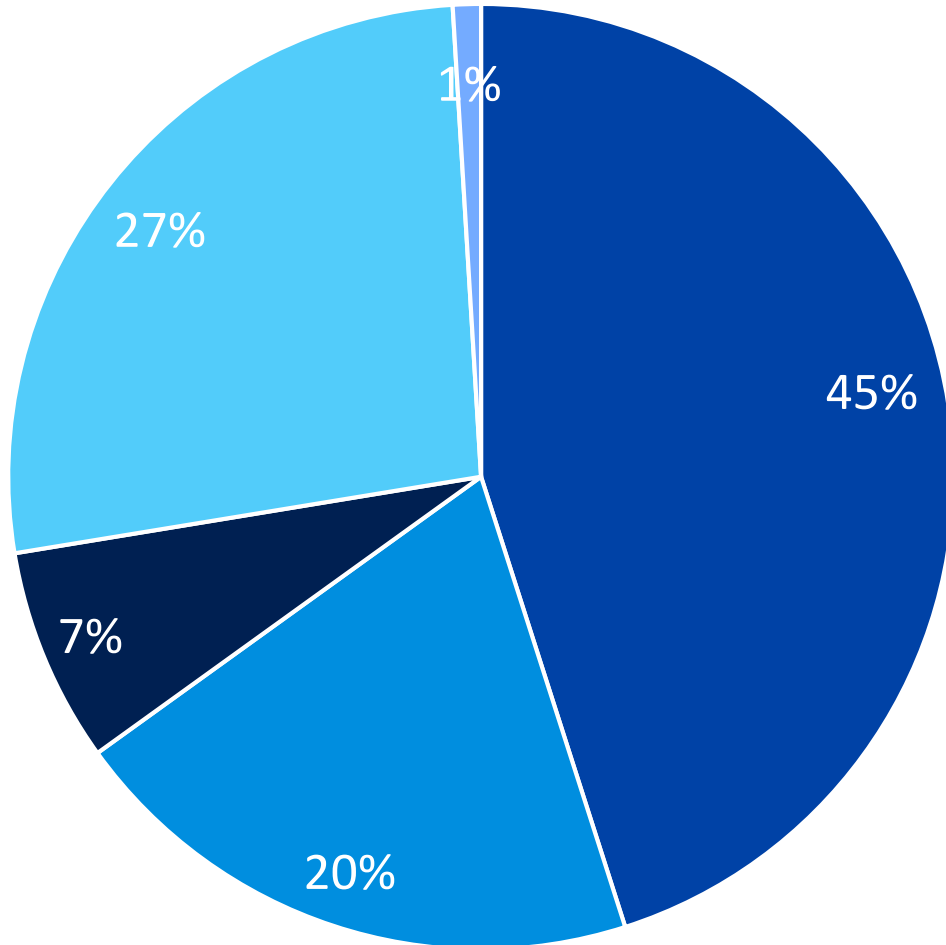


Kuva 3. Eri joukkoliikennevälineiden osuudet Helsingin seudun asukkaiden seudun sisällä tekemistä joukkoliikennematkoista 2018 ja 2012 (matkan pääasiallinen kulkutapa).

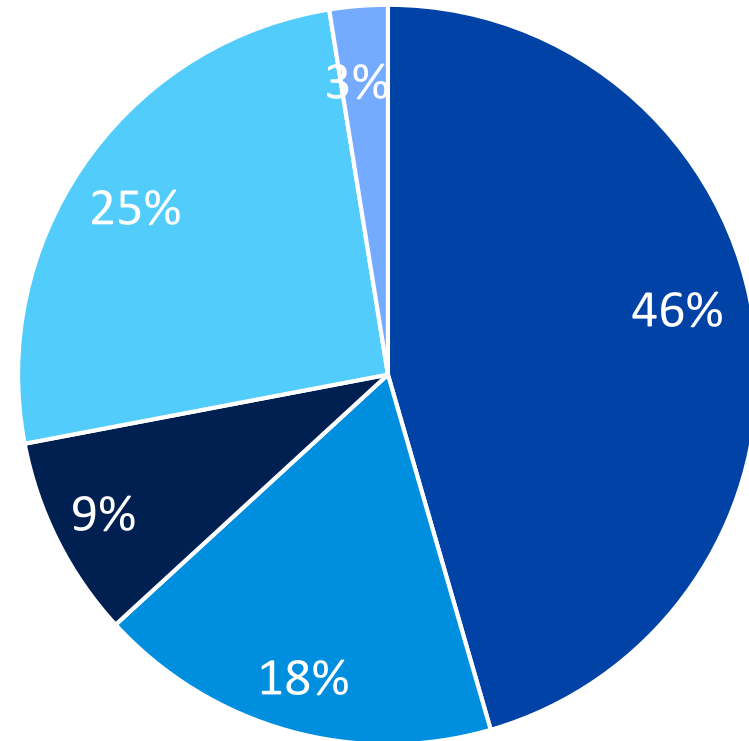
# Vantaan kulkutapaosuudet



2018



2012



■ Henkilöauto ■ Joukkoliikenne ■ Pyöräily ■ Kävely ■ Muu

# Mootoriajoneuvoliikenne 2018



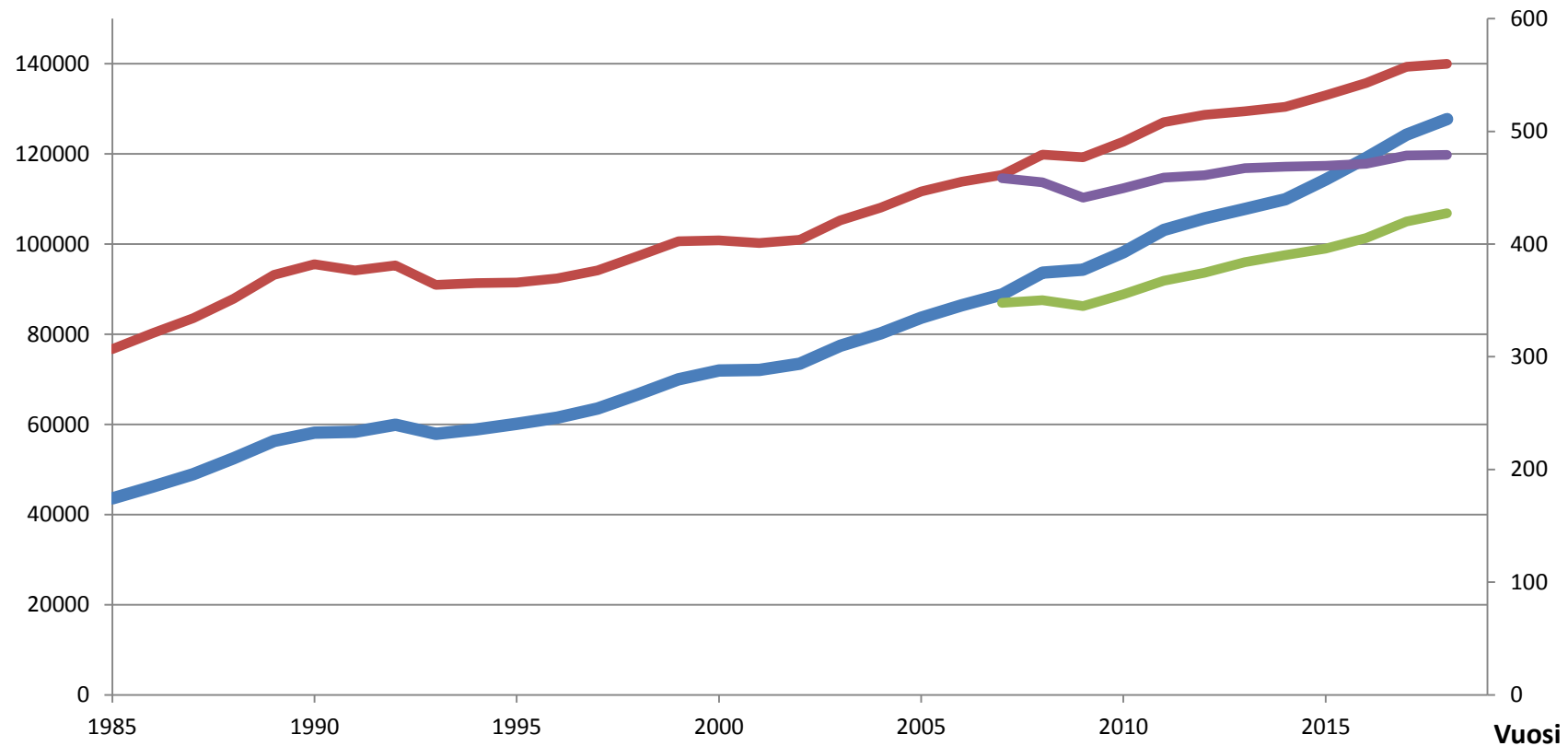
- Kaupungin katuverkolla liikennemäärä nousi 1 % verrattuna vuoteen 2017
- Valtion LAM-pisteissä keskimääräinen liikennemäärä nousi 3 % verrattuna vuoteen 2017
  - Raskaan liikenteen määrä kasvoi 3 %
- Rekisteröityjen henkilöautojen määrä kasvoi 2,8 % verrattuna 2017
  - Rekisteröityjä ha./1 000 asukasta kohden 0,5 % enemmän kuin 2017
- Liikennekäytössä henkilöautoja oli 1,8 % enemmän kuin 2017

# Henkilöautotiheys 1985 - 2018



Rekisteröityjä henkilöautoja

Henkilöautoja/1000 asukasta



Rekisteröidyt ha.

Liikenteessä olevat ha.

Rekisteröityjä ha/1000 as.

Liikenteessä olevat ha/1000 as.

# Pyöräliikenne 2018

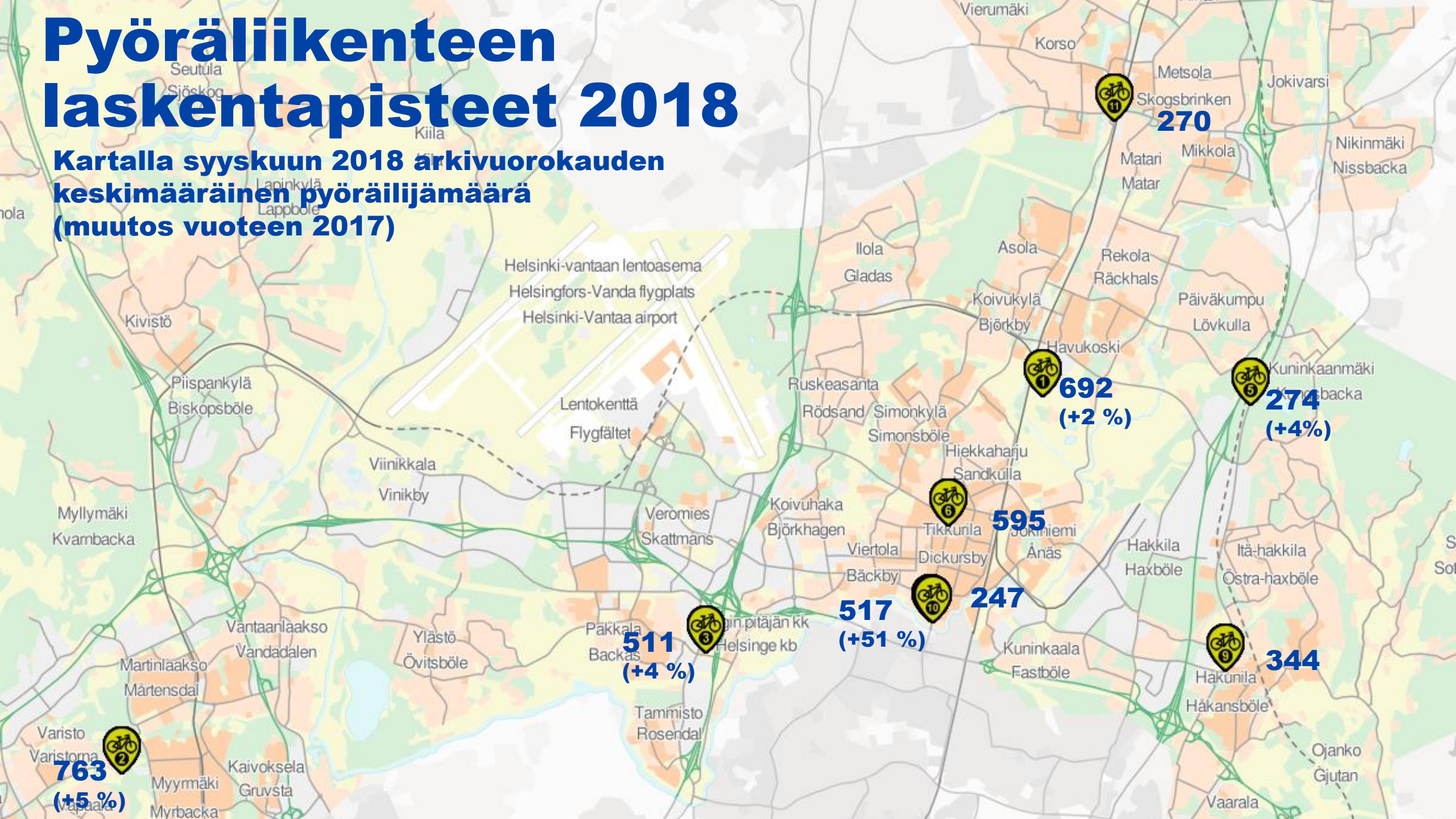


- Kesällä 2018 rakennettiin neljä kiinteää pyöräliikenteen laskentapistettä, nyt ympärivuoden laskentatietoa tuottavia pisteitä on yhdeksän
- Ensimmäistä kertaa saatiin jatkuvaa laskentatietoa myös talven ajalta
- Suosituin pyöräilykuukausi oli syyskuu, 2 510 pyöräilijää/arkipäivä
  - Joulukuussakin vielä 580 pyöräilijää/arkipäivä
- Nykyiset laskimet tuottavat tietoa reaaliaikaisesti kaikkien saataville
  - [kartta.vantaa.fi /liikenne](http://kartta.vantaa.fi/liikenne)



# Pyöräliikenteen laskentapisteeet 2018

Kartalla syyskuun 2018 arkivuorokauden keskimääräinen pyöräilijämäärä (muutos vuoteen 2017)



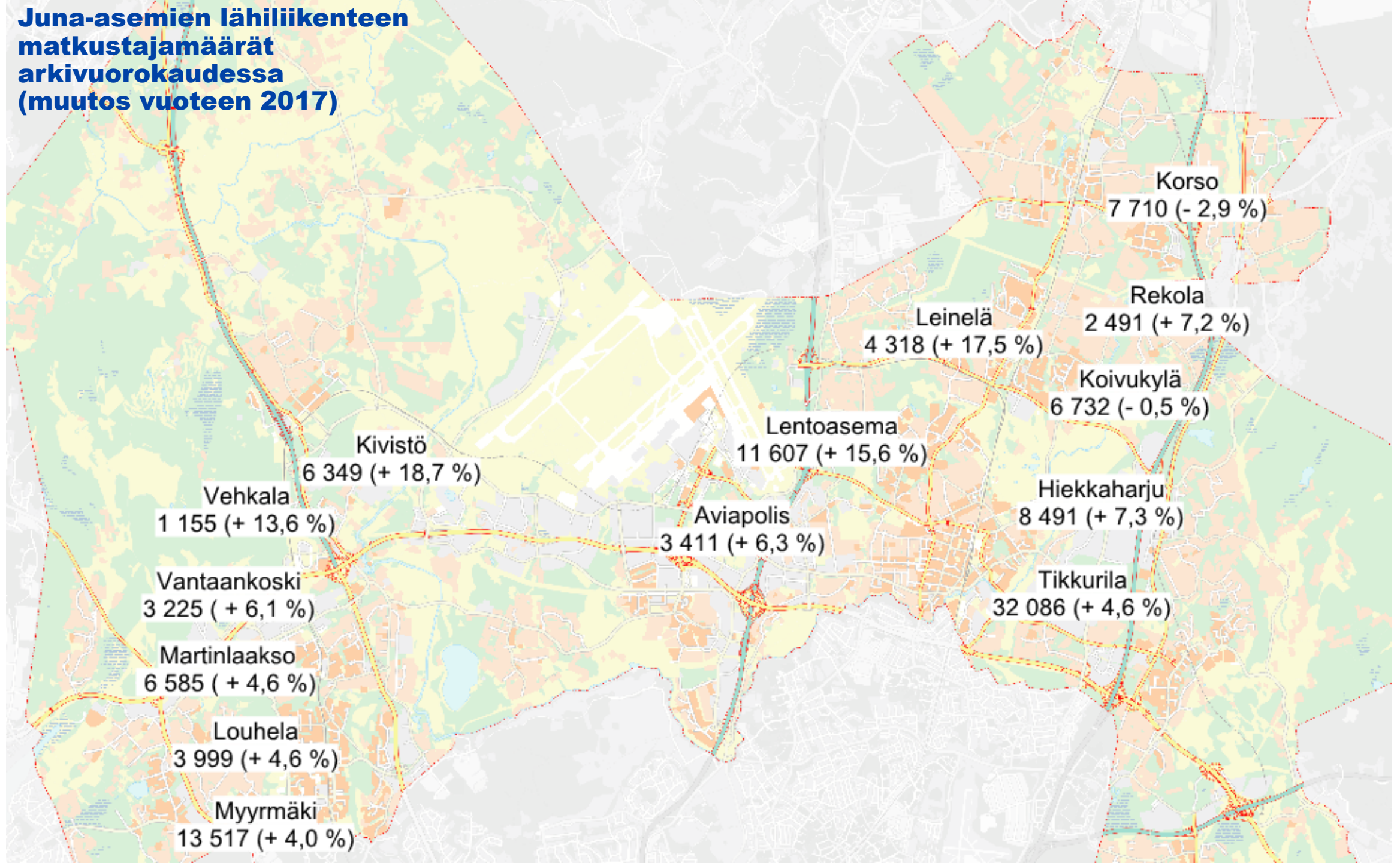


# Joukkoliikenne 2018



- 82 % vantaalaisista on tyytyväisiä HSL:n järjestämään joukkoliikenteeseen Vantaalla
  - Laskua kevään 2017 kyselyyn 3 %
  - HSL:n asiakastyytyväisyystutkimus kevät 2018
- Vantaan bussipysäkeiltä tehtiin nousuja arkivuorokaudessa keskimäärin 73 895, mikä on 2,5 % enemmän vuoteen 2017 verrattuna
- Juna-asemien matkustajamäärät nousivat yhteensä 6,3 %
  - Mikä on 6 600 matkustajaa enemmän kuin vastaavana aikana vuonna 2017
- Tikkurilan aseman kaukoliikennematkat kasvoivat 21 % verrattuna vuoteen 2017
  - Lähes 40 000 matkaa enemmän kuin vuonna 2017

**Juna-asemien lähiliikenteen  
matkustajamäärät  
arkivuorokaudessa  
(muutos vuoteen 2017)**

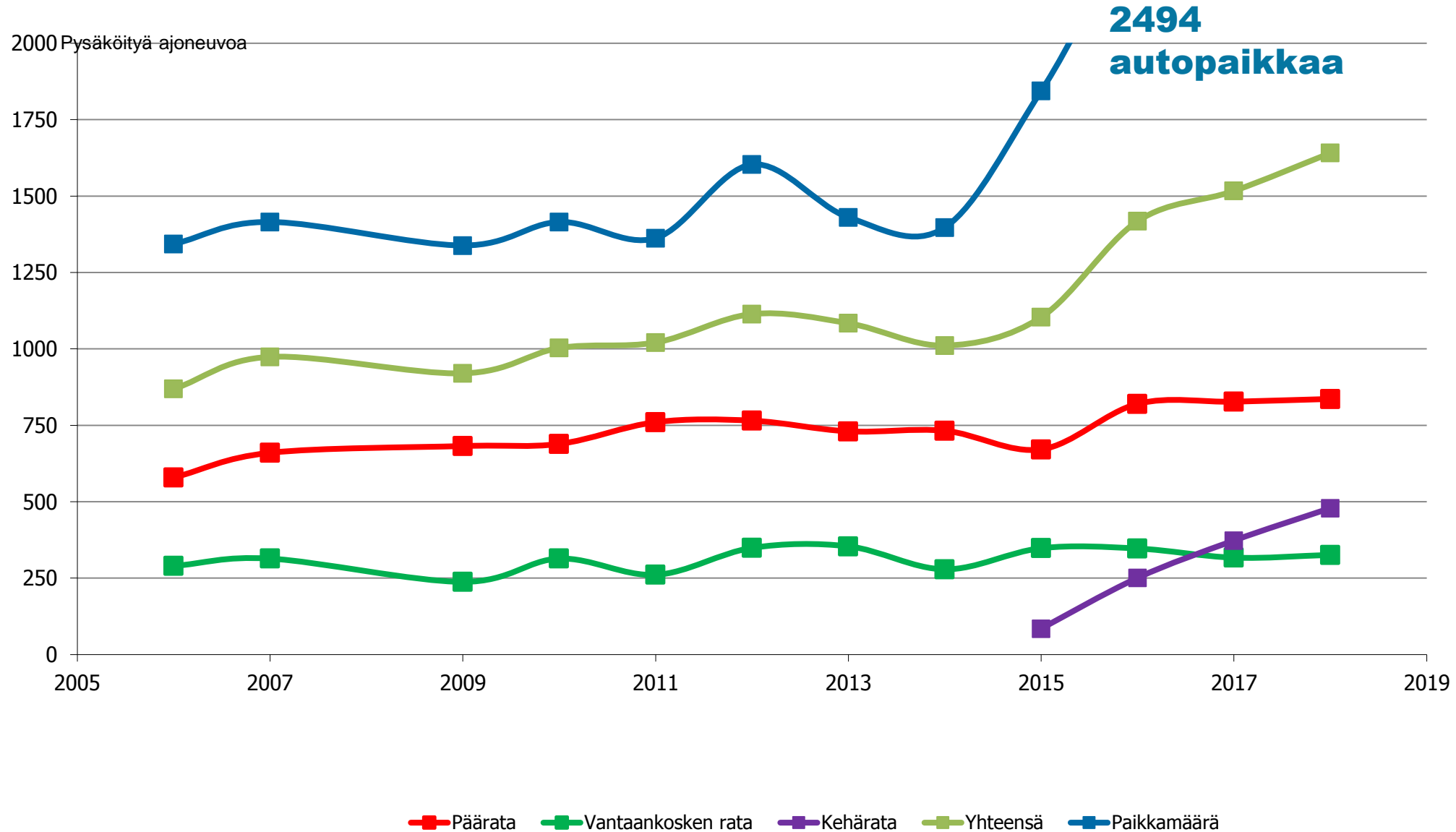


# Liityntäliikenne 2018



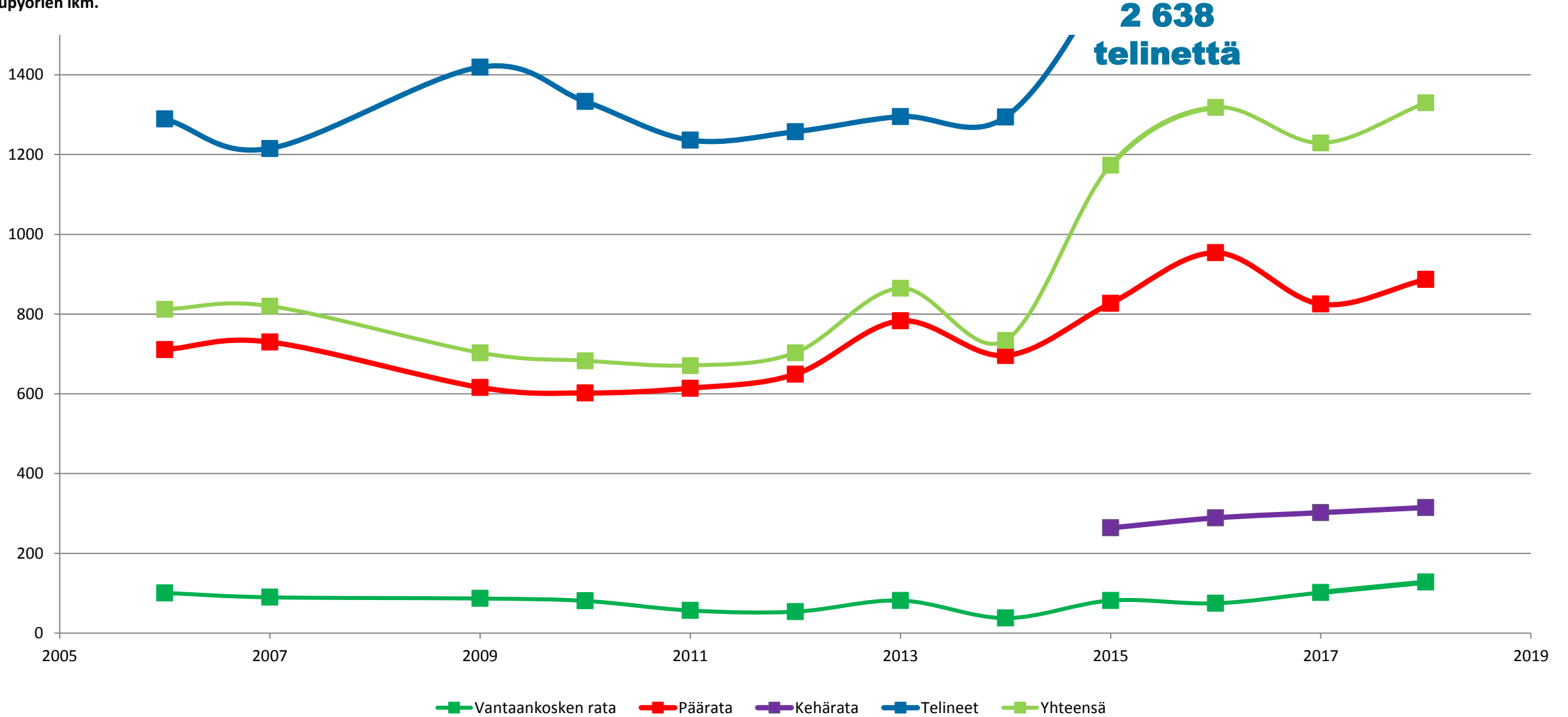
- Autoja pysäköintiin lähes 8 % enemmän kuin edellisenä vuonna
  - Yhteenlaskettu täyttöaste kaupungin liityntäpysäköintialueilla 68 %
  - Myyrmäen, Louhelan, Vantaankosken, Tikkurilan, Hiekkaharjun, Rekolan ja Leinelän asema olivat yli 90 -prosenttisesti täynnä
- Polkupyöriäkin pysäköitiin lähes 8 % enemmän kuin 2017
  - Yhteenlaskettu täyttöaste 50 %, paikkoja 400 enemmän kuin 2017
  - Tikkurilan asemalle avattiin Suomen ensimmäinen julkinen pyöräpysäköintihalli
- Seuraavissa taulukoissa Kehäradan asemilla tarkoitetaan Leinelän, Lentoaseman, Kivistön ja Vehkalan asemia

# Pysäköidyt autot asemilla 2006 - 2018



# Pysäköidyt polkupyörät asemilla 2006 - 2018

Polkupyörien lkm.



# Yhteenveto



- Joukkoliikenne kasvattaa matkustajamääriään
- Vaikka asukasmäärä kasvaa, ajoneuvojen määrä katuverkolla ei kasva samassa suhteessa
- Erilaisia kokeiluja tehdään vauhdilla (sähköpotkulaitoja, droonilogistiikka)
- Maksullinen pysäköinti keskusta-alueilla on nopeuttanut vapaiden pysäköintipaikkojen kiertoa
- Vuoden 2019 mullistus tulee olemaan kaupunkipyörät

