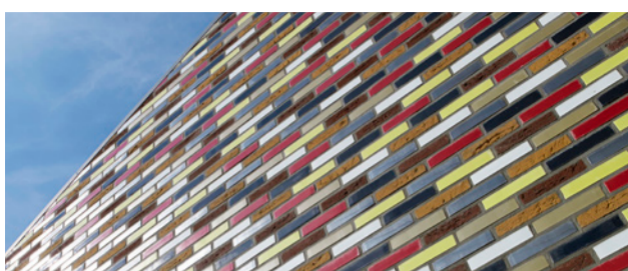


Spiekboekje  
Baksteenformaten



 Wienerberger

Gevelbakstenen Benaming	Afmeting in mm (lxbxh)	Aantal per m <sup>2</sup> *
Kieler dik	230-110-65	56
Kieler dun	230-110-55	65
Klamp	180-85-45	96
Kloostermop I	280-105-80	39
Kloostermop II	320-130-80	34
Kustformaat	210-100-65	61
Langformaat 238	238-88-48	70
Langformaat 288	288-88-48	58
Langformaat 400	400-100-40	49
Langformaat 495	495-100-38	42
Langformaat 510	510-100-40	39
Lilliput I	160-75-35	131
Lilliput II	150-70-30	157
Limburgse steen	240-120-65	54
Moduul 50	188-88-48	84
Moduul 65	188-88-63	67
Moduul 90	188-88-88	50
Oldenburger	220-105-52	71
Rekems formaat	240-115-55/60	62/58
Renova / Restomat	210-100-55	70
Rijnformaat	175-85-40	109
Rijnvorm	178-83-48	92
Romeins formaat	240-115-42	77
SlimBrick	230-70-50	70
Vechtformaat	210-100-40	91
Waaldikformaat	210-100-65	61
Waalformaat	210-100-50	76

\* afhankelijk van de wijze van verwerken  
(metselen, dun metselen, lijmen, voegdikte, wel of geen stootvoeg, etc.)

12/2016



## Spiekboekje Baksteenformaten

Richtlijnen standaard  
steenformaten,  
exacte maten volgens  
fabrieksopgave.

 **Wienerberger**

<b>Straatbakstenen</b> Benaming	Afmeting in mm (lxbxh)	Aantal per m <sup>2</sup>
Dikformaat	200-65-85	73
Ijselformaat	160-40-65	157
Klinkerkei 65	200-100-65	50
Klinkerkei 70	200-100-70	50
Klinkerkei 80	200-100-80	50
Langformaat	240-60/65/80-80	70/65/53
Tegelformaat	200-200-50/65	25
Rijnformaat	180-45-90	124
UDF 65	200-65-65	77
UWF 50/65	200-50-50/65	100
Vierkante kleiklinker	110-110-58	83
Waalformaat	200-50-85	100

<b>Gevelbakstenen</b> Benaming	Afmeting in mm (lxbxh)	Aantal per m <sup>2</sup> *
2 DF	240-115-113	33
3 DF	240-175-113	33
Brabant	200-95-60	69
Brabantse steen	180-88-53	84
Brussels	195-95-65	66
Bundesdünnformaat	240-115-52	65
Bundesnormalformaat	240-115-71	50
Campina	290-90-62	47
Deens formaat	228-108-55	65
Derdeling	160-75-40	118
Dordtse steen	180-88-43	100
EcoBrick	210-65-50	76
Engels formaat	215-102,5-65	60
Euroformaat	240-100-71	50
F5	230-110-57	63
Friese drieling	184-80/84-40/43	104/98
Friese mop	217-103-45	81
Goudse steen	155-72-53	97
Groninger steen	240-120-60	58
Hamburger	220-105-65	58
Hilversums formaat	228-108-40	85
Ijselformaat	160-78-41	116
Juffertje	178-85-45	97
Kathedraal I	240-115-65	54
Kathedraal II	270-105-55	55

\* afhankelijk van de wijze van verwerken  
(metselen, dun metselen, lijmen, voegdikte, wel of geen stootvoeg, etc.)