

FIAT
Tipo



De Fiat Tipo

De Tipo is ontworpen vanuit een uniek concept dat z'n tijd ver vooruit is. Een buitengewone auto, voorzien van een royaal comfort en een zeer praktische indeling: dwarsgeplaatste motor voorin, voorwielaandrijving, compacte achterwielophanging en een extra grote vijfde deur. Met z'n nauwkeurig luisterende stuurinrichting en z'n krachtige remsysteem koppelt de Tipo rijplezier aan optimale veiligheid. Al die eigenschappen maken de Fiat Tipo tot een buitengewone middenklasser, gebouwd voor prestaties en zekerheid. De Fiat Tipo is er bovendien in vijf verschillende uitvoeringen, met keuze uit zeven even krachtige als betrouwbare benzine- en dieselmotoren. Met andere woorden: de Tipo kan voldoen aan de meest uiteenlopende wensen en eisen.







De lijn

De Tipo wordt gekenmerkt door een opvallend ontwerp, waarbij volledig met de aerodynamica rekening gehouden is: een lage, afgeronde motorkap, een wigvormige belijning en een rond toelopende achterkant. Maar ook portieren die over de stijlen en het dak uitlopen, en verzonken ruitewissers. Dat resulteert in een optimale stroomlijn, met een Cx-waarde van slechts 0,31. Geraffineerde details als een voorfront met grille in dezelfde kleur als de auto, het derde zijruitje, de vijfde deur die naar de zijkant doorloopt en de grote achterlichtunits geven de Fiat Tipo z'n heel eigen uitstraling.





Het rijgedrag

Speciaal voor de Tipo werd er een rondom onafhankelijke wielophanging ontwikkeld, met een anti-dive effect op beide assen. De McPherson voorwielophanging garandeert 'n nauwkeurig rijgedrag. De uitgekienende achterwielophanging zorgt voor een uitstekende koersstabiliteit, ook in bochten. Het remsysteem van de Tipo S, SX, GT en 2,0 16V kan desgewenst uitgebreid worden met het elektronisch ABS anti-blokkeersysteem, dat de rijrichting handhaaft en de remweg tot een minimum beperkt. De 2,0 i.e. uitvoeringen zijn zelfs standaard voorzien van vier schijfremmen, waarvan bij de 2,0 16V de voorste twee zelfventilerend zijn.





Het comfort

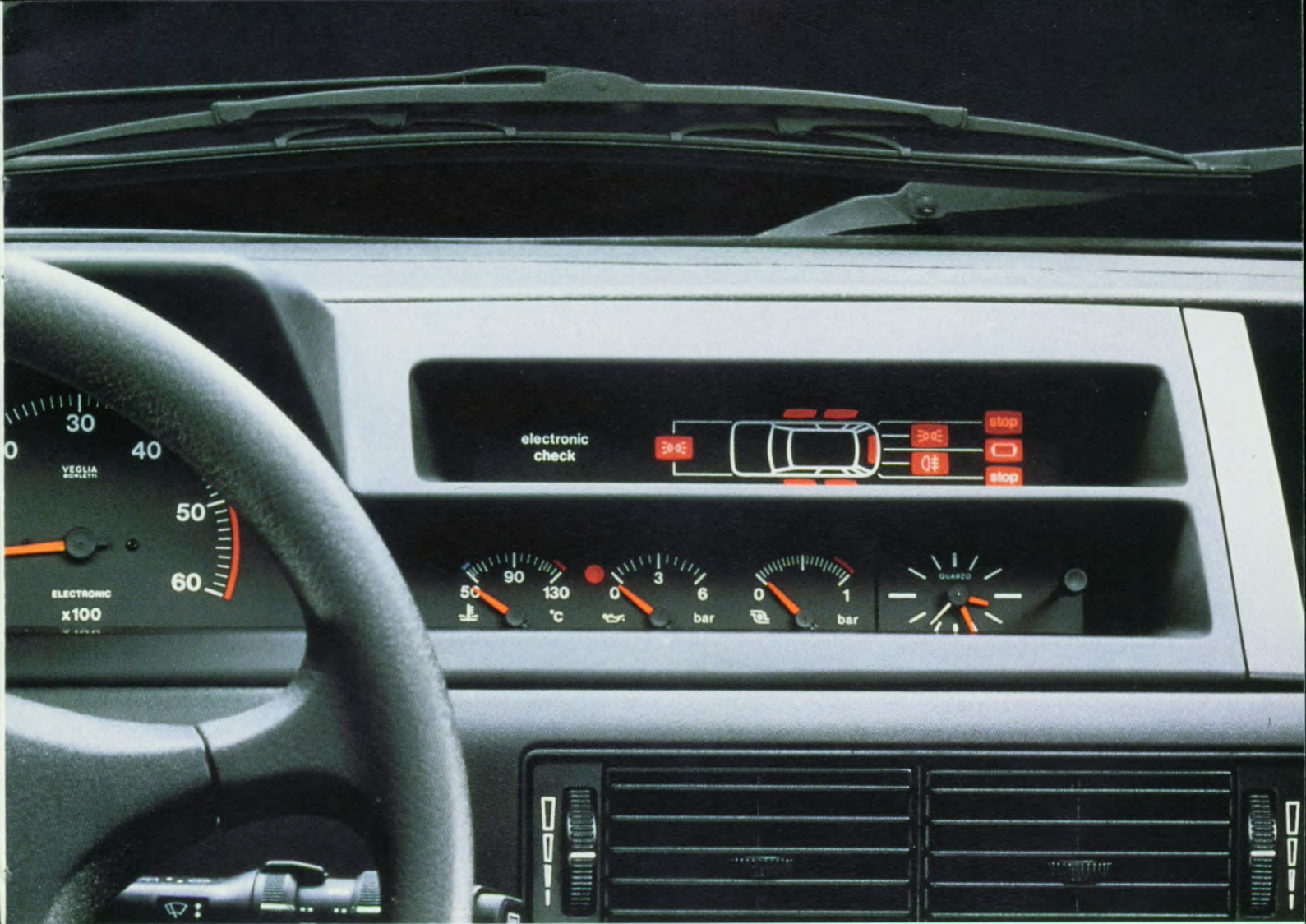
Het interieur van de Tipo is voorzien van de nieuwste technieken om het de bestuurder en de passagiers zo comfortabel mogelijk te maken. De Tipo biedt dan ook volop been- en zitruimte, zowel voor- als achterin. Een stevige, beklede hoedenplank onttrekt de ruime bagageruimte aan het oog. Om extra bergruimte te verkrijgen kan de achterbank neergeklapt worden, desgewenst zelfs in twee ongelijke delen (standaard op SX en GT). Voor de verschillende modellen zijn er nog tal van luxueuze extra's mogelijk, zoals airconditioning, lichtmetalen velgen, handmatig of elektrisch bedienbaar schuifdak en leren bekleding. Door z'n doordachte inrichting en z'n zorgvuldige afwerking biedt de Tipo een leefruimte die je eigenlijk niet van een middenklasse-auto zou verwachten.



Het dashboard

Het instrumentarium van de Tipo is prettig en overzichtelijk. Vier uitvoeringen (Tipo, Tipo S, Tipo GT en Tipo 2,0 16V) zijn standaard voorzien van een analoog instrumentarium met snelheidsmeter, een koelwatertemperatuurmeter, kilometerteller en een quartz-klokje. Een elektronisch checkpanel voor de belangrijkste functies is standaard vanaf de S-uitvoering. De Tipo 2,0 16V heeft als extra's onder meer een oliedrukmeter en olietemperatuurmeter. De Tipo SX beschikt – als enige in de serie – over een digitaal instrumentarium met glasheldere optoelektronische meters met natuurlijk een toerenteller en een checkpanel.





A close-up, low-angle photograph of a car engine cover, likely a V6, illuminated by a bright light source from the side. The cover is metallic and features horizontal cooling fins. The text "2000 16v ELECTRONIC" is embossed on the side of the cover. The background is dark, making the engine components stand out.

2000 16v ELECTRONIC

De prestaties

U hebt de keuze uit vier moderne benzinemotoren. De vermogens van de Tipo 1,4 i.e., de Tipo 1,6 i.e. en de Tipo 2,0 i.e. variëren van 70 tot 113 pk. Extra vermelding verdient de Tipo 2,0 i.e. 16V motor met zijn vier kleppen per cilinder (148 pk). Alle benzinemotoren zijn voorzien van een geregelde driewegkatalysator, Lambda-sonde en elektronische benzine-injectie. Deze motoren voldoen dan ook alle aan de strenge USA-'83-eisen. Bovendien gaan alle motoren spaarzaam met brandstof om en leveren prima prestaties. De Tipo is ook met krachtige dieselmotor verkrijgbaar en wel in de volgende 3 varianten: de Tipo 1,7 D (58 pk, 150 km/u), de Tipo 1,9 D (65 pk, 160 km/u) en de Tipo 1,9 Td (90 pk, 175 km/u) met turbo en intercooler.



De Tipo

De Tipo is standaard uitgerust met vele aantrekkelijke eigenschappen op het gebied van ruimte, prestaties, rijplezier, veiligheid en betrouwbaarheid. Dank zij een sterk geautomatiseerd productieproces kan de Tipo bogen op een constante hoogwaardige kwaliteit. Niet voor niets werd de Tipo in 1989 uitverkoren tot Auto van het Jaar. De Tipo is leverbaar met 1372 cc en 1581 cc benzinemotor, en 1697 cc dieselmotor.

1 2 Multifunctionele bedieningshendels onder handbereik.

3 Extra veel bagageruimte in de kofferbak met verlichting.



De Tipo S

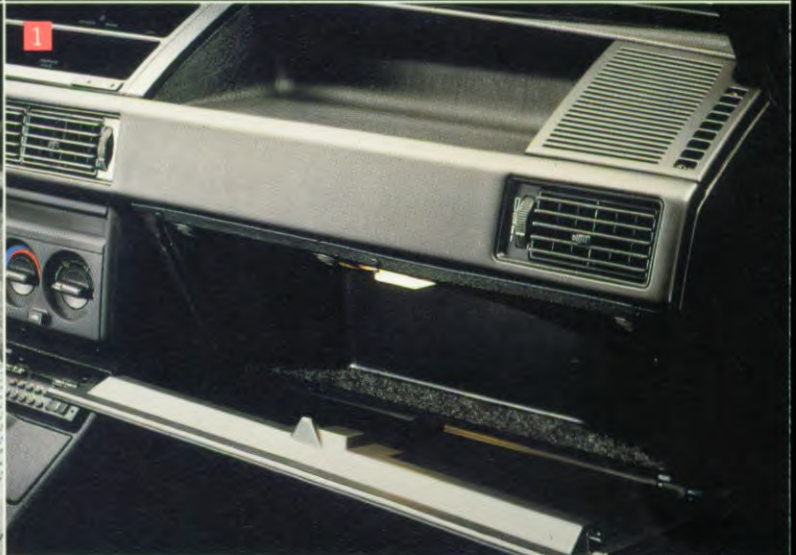
Jong en modern, dat is de Tipo S. Z'n vlotte karakter wordt geaccentueerd door het stijlvolle en functionele interieur. De Tipo S is standaard voorzien van voorstoelen met dichte hoofdsteunen, getint glas, centrale deurvergrendeling en elektrische ruitbediening vóór. Hij kan geleverd worden met een benzinemotor van 1372 cc, 1581 cc of 1995 cc, en met een dieselmotor van 1929 cc.

1 Afsluitbaar, verlicht handschoenenkastje.

2 Elektrische ruitbediening vóór.

3 In hoogte verstelbare veiligheidsgordels. (standaard op alle Tipo's)







De Tipo SX

De SX-uitvoering is de meest geraffineerde Tipo. Dat komt tot uiting in de exclusieve styling, het luxe interieur en de verfijnde details. Maar zeker ook op motorgebied: u hebt de keuze uit een 1372 cc of 1581 cc benzinemotor, of een 1929 cc dieselmotor met turbo en intercooler.

1 In twee asymmetrische delen neerklapbare achterbank.

2 Lichtmetalen SX-velgen tegen meerprijs.

De Tipo GT

Voor wie net iets sportievers zoekt is de Tipo GT de ideale auto. Door zijn compacte en elegante uitrusting – ingebouwde mistlampen, bumpers gedeeltelijk in dezelfde kleur als de carrosserie, comfortabele sportstoelen – is de Tipo GT een zeer comfortabele 'reisauto'. De GT is leverbaar met 1995 cc benzinemotor of 1929 cc dieselmotor met turbo en intercooler.

1 Luxueus Recaro-interieur met anatomisch gevormde stoelen (optie tegen meerprijs).

2 Standaard lichtmetalen velgen met brede banden.



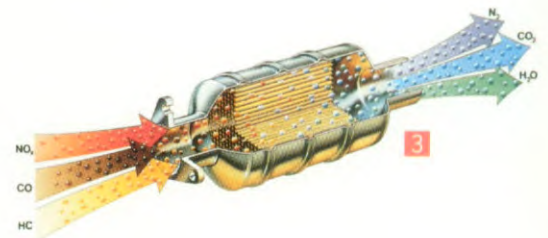
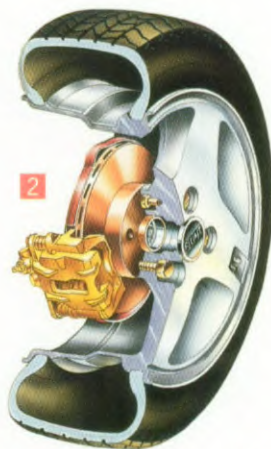
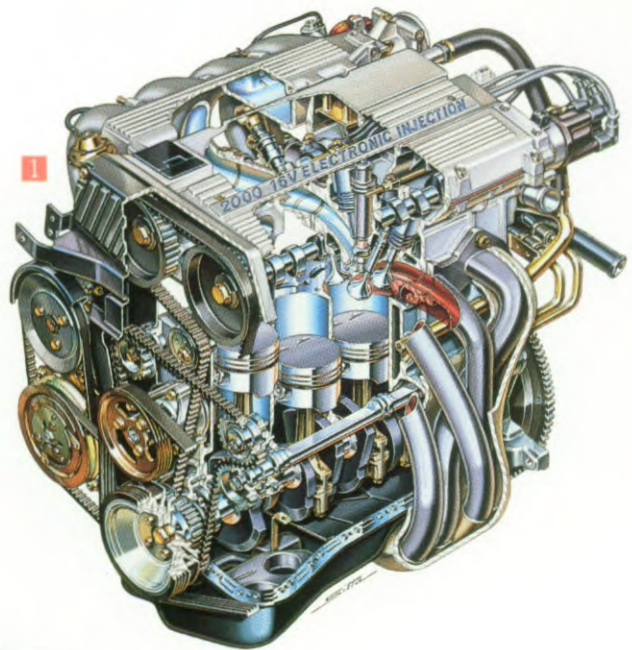
De Tipo 2,0 16V

Het paradepaardje uit de serie is de Tipo 2,0 i.e. 16-klepper. Een optimale combinatie van prestaties, veiligheid, comfort en sportiviteit, die ongekend rijplezier biedt. De Tipo 2,0 16V accelereert van 0 naar 100 km/u in 8,4 seconden, en ook de topsnelheid mag er zijn: 207 km/u. Daarbij heeft de Tipo 2,0 16V een uitstekende grip op de weg. Een remsysteem met vier schijfremmen (waarvan de voorste twee zelfventilerend) biedt de benodigde veiligheid. De Tipo 2,0 16V is zeer luxueus ingericht, met onder meer een driespakig 'MOMO'-stuur en comfortabele sportstoelen. En ook aan het sportieve uiterlijk is gedacht. Om een paar details te noemen: elektrisch bedienbare en verwarmde buitenspiegels in dezelfde kleur als de auto, een aerodynamisch verlaagde carrosserie, een subtiel rode belijning en lichtmetalen velgen.



De techniek

Bij het tot stand komen van de Tipo heeft de technologie een belangrijke rol gespeeld. Zo werd voor het ontwerpen van de carrosserie gebruik gemaakt van de modernste CAD/CAM-computerprogramma's, en zijn er vele technieken toegepast die voor een lange levensduur van de auto garant staan. Zoals de beschermende bumpers van synthetisch materiaal met een metalen binnenzijde, die botsingen tot 5 km/u kunnen opvangen zonder de carrosserie te beschadigen. Of de geschroefde voor- en achterspatborden, die bij eventuele schade gemakkelijk te vervangen zijn. De Tipo is bovendien volledig tegen roest beschermd, dank zij een geavanceerd lakprocédé, en het gebruik van verzinkt plaatwerk voor alle aan de buitenlucht blootgestelde delen.



- 1 De krachtige 2,0 16V motor.
- 2 Zelfventilerende schijfremmen vóór (op 16V).
- 3 Alle benzinemotoren voorzien van driewegkatalysator.
- 4 Onafhankelijke wielophanging van het McPherson type.
- 5 Geavanceerde technologie van voor tot achter.





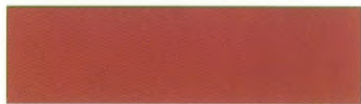
Carrosseriekleuren



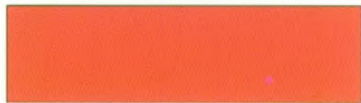
102 Donkerrood



113 Racing rood



128 Bordeauxrood metallic



140 Rood



210 Wit



327 Lichtgroen metallic



428 Donkerblauwgroen



433 Blauw metallic



438 Donkerblauw



445 Blauwgroen metallic



601 Zwart



620 Zilvergrijs metallic



624 Anthracietgroen metallic



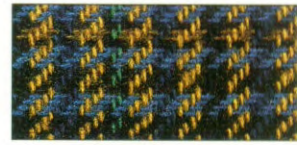
630 Blauwgrijs metallic



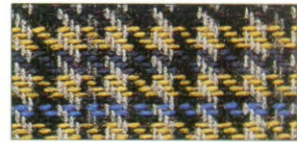
649 Grijs metallic

Interieurbekleding

Tipo



344 Blauw



366 Grijs

Tipo S

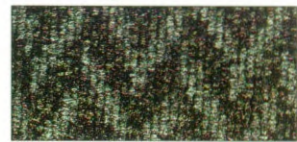


348 Turquoise

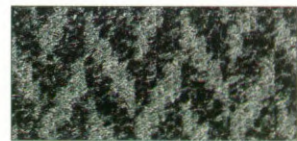


368 Grijs

Tipo SX



140 Turquoise



160 Grijs

Tipo GT



364 Grijs

Tipo 16V



366 Grijs

Uitrustingsdetails

MODEL UITVOERING	TIPO	TIPO S	TIPO SX	TIPO GT	TIPO 16V
EXTERIEUR:					
verzinkte carrosserie	●	●	●	●	●
buitenspiegel L/R	●	●	●	●	●
gelaagde voorruit	●	●	●	●	●
tankdop met slot	●	●	●	●	●
vlakke aerodynamische wioldoppen	●	●	●	-	-
lichtmetalen velgen	-	E	E	●	●
bumpers, gedeeltelijk in carrosseriekleur	-	●	●	●	-
getint glas	E	●	●	●	●
VERLICHTING:					
mistlampen vóór	-	E	E	●	●
halogeen koplampen	●	●	●	●	●
kofferruimteverlichting	●	●	●	●	●
kaartleesspot	-	●	●	●	●
mistachterlampen	●	●	●	●	●
verlichting stuurkolomschakelaars	●	●	●	●	●
regelbare dashboardverlichting	-	-	●	-	-
verlichting in dashboardkastje	-	●	●	●	●
INSTRUMENTEN:					
aanjagersnelheden	4	4	4	4	4
dagteller	●	●	●	●	●
economy-meter	-	●	Benz.	Benz.	-
sigaretteaansteker	●	●	●	●	●
watertemperatuurmeter	●	●	●	●	●
uurwerk	●	●	●	●	●
analoog/digitaal instrumentenpaneel	Analoog	Analoog	Digitaal	Analoog	Analoog
toerenteller	-	Benz.	●	T.ds.	●
turbodrukmeter	-	-	T.ds.	T.ds.	-
oliedrukmeter	-	-	-	-	●
olietemperatuurmeter	-	-	-	-	●
CONTROLELAMPJES/CHECKPANEL:					
controlelampjes	●	●	●	●	●
achterruitverwarming	●	●	●	●	●
alarmknipperlichten	●	●	●	●	●
brandstofreserve	●	●	●	●	●
grootlicht	●	●	●	●	●
handrem	●	●	●	●	●
laadstroom	●	●	●	●	●
mistachterlampen	●	●	●	●	●
oliedruk	●	●	●	●	●
remblokken	●	●	●	●	●
remvloeistofniveau	●	●	●	●	●
richtingaanwijzer	●	●	●	●	●
verlichting ingeschakeld	●	●	●	●	●
checkpanel:	-	Benz.	●	●	●
(functies: defecte verlichting, portieren en/of achterklep niet goed gesloten)	-	-	-	-	-
Lambda-sonde (katalysator)	Benz.	Benz.	Benz.	Benz.	●
SPI (injectie)/MPI	Benz.	Benz.	Benz.	Benz.	●
turbodruk	-	-	T.ds.	T.ds.	-
voorgloeitijd	Diesel	Diesel	T.ds.	T.ds.	-
RUITEWISSERS:					
aantal snelheden ruitewissers	2	2	2	2	2
aantal intervalstanden	2	2	2	2	2
tipwis	●	●	●	●	●
ruitewisser en sproeier achter	●	●	●	●	●
INTERIEUR:					
armleuningen voor/achter	●	●	●	●	●
asbak voor/achter	●	●	●	●	●
bergvakken in voorportieren	●	●	●	●	●
dimspiegel	●	●	●	●	●
gordels achter	●	●	●	●	●
gordels vóór in hoogte verstelbaar	●	●	●	●	●
hoofdsteunen vóór	●	●	●	●	●
spiegels van binnenuit verstelbaar	●	●	●	●	●
idem, elektrisch bedienbaar met verwarming	-	E	E	E	●
stuurbevestiging	E	E/● (1.9 D/2.0)	E	E	●
in hoogte verstelbare bestuurdersstoel	-	E	E	E	●
centrale portier-achterklepvergrendeling	-	●	●	●	●
centrale vergrendeling met afstandsbediening	-	-	E	E	●
dashboardkastje met klep	-	●	●	●	●
doorlopende middenconsole	-	●	●	●	●
elektrische ruitbediening vóór	-	●	●	●	●
idem met one-touch bediening	-	-	●	●	●
in hoogte verstelbaar stuur	-	●	●	●	●

● = aanwezig, - = niet mogelijk, E = als extra tegen meerprijs leverbaar.

Technische gegevens

MODEL UITVOERING		TIPO 1.4	TIPO 1.6/Selecta	TIPO 2.0/Aut.
MOTOR:		BENZINE	BENZINE	BENZINE
	cilinderinhoud	1.372	1.581	1.995
	boring x slag	80,5 x 67,4	86,4 x 67,4	84 x 90
	compressieverhouding : 1	9,2	9,2	9,5
	DIN-vermogen kW/pk	51/70	57/78	83/113
	t.p.m.	6.000	6.000	5.750
	DIN-koppel Nm	106	124	156
	t.p.m.	3.000	3.000	3.300
	bovenliggende nokkenas(sen)	1	1	2
	injectie	● SPI	● SPI	● MPI
	turbo met intercooler	-	-	-
	katalysator (3-weg)			
	met Lambda-sonde	●	●	●
	soort brandstof	EURO	EURO	EURO
PRESTATIES:	topsnelheid km/u	161	170/158	190/180
	acceleratie 0-100 km/u (sec.)	13,0	12,4/15,8	10,1/12,5
BRANDSTOFVERBRUIK (ECE-NORM):	bij 90 km/u	5,3	6,3/6,3	7,0/8,1
	bij 120 km/u	7,2/	7,9/8,3	8,7/9,8
	stadsverkeer	8,5/	10,5/10,8	11,0/11,9
	gemiddeld	7,0/	8,2/8,5	8,9/9,9
ELEKTRISCHE INSTALLATIE:	capaciteit dynamo (A)	55	55	65
	accu (Ah)	40	40	60
	ontsteking	digiplex 2	digiplex 2	I.A.W.
TRANSMISSIE:	voorwielaandrijving	●	●	●
	5-versnellingen	●	●/CVT	●/Aut. 4
STUURINRICHTING:	tandheugel met rondsel	●	●	●
	stuurbekrachtiging	SX	SX	●
	draaicirkel (m)	10,3	10,3	10,3
WIELOPHANGING:	voor:			Onafhankelijk
	achter:			Stabilisatorstang/ Onafhan Stabilisatorstang/
BANDEN:	bandenmaat	Base/S: 165/70 SR13 SX: 165/65 SR14	Base/S: 165/70 SR13 SX: 165/65 SR14	S: 175/65 HR14 GT: 185/60 HR14
REMSYSTEEM:	rembekrachtiging	●	●	●
	diagonaal gescheiden systeem	●	●	●
	remschijven vóór	●	●	●
	remschijven achter	-	-	●
	remtrommels achter	●	●	-
	ABS-systeem	E	E	E
AFMETINGEN (cm):	lengte			
	breedte			
	hoogte			
	wielbasis			
GEWICHTEN (kg):	kentekengewicht	980	1000/1030	1116/1162
	max. toelaatbaar gewicht	1490	1520/1560	1680/1650
	max. aanhanggewicht geremd	1100	1100	1200
	max. daklast	80	80	80
INHOUDEN (dm ³):	bagageruimte min.-max.			
	brandstoftank	52	52	52

TIPO 2.0 16V	TIPO 1.7 D	TIPO 1.9 D	TIPO 1.9 T.ds.
BENZINE	DIESEL	DIESEL	DIESEL
1.995	1.697	1.929	1.929
84 x 90	82,6 x 79,2	82,6 x 90	82,6 x 90
10,5	20	21	19,2
107/148	42/58	48/65	66/90
6250	4.600	4.600	4.100
173	98	119	186
5.000	2.900	2.000	2.400
2	1	1	1
● MPI	●	●	●
-	-	-	●
●	-	-	-
EURO	DIESEL	DIESEL	DIESEL
207	150	160	175
8,4	17,8	16,5	12,0
7,5	4,9	4,9	4,9
9,3	6,7	6,9	6,6
11,5	6,7	6,5	6,2
9,4	6,1	6,1	5,9
65	55	55	65
55	60	60	65
I.A.W.	compressie	compressie	compressie
●	●	●	●
●	●	●	●
●	●	●	●
●	-	●	●
10,3	10,3	10,3	10,3
Type McPherson. negatieve schuurstraal. kelijk. geplaatst op langsdragers.			
195/50 VR 15	165/70 SR 13	165/70 SR 13	SX: 175/65 TR 14 GT: 185/60 HR 14
●	●	●	●
●	●	●	●
●	●	●	●
●	-	-	-
-	●	●	●
E	-	E	E
395,8			
170,0			
144,5			
254,0			
1150	1015	1065	1125
1680	1550	1590	1660
1300	1100	1200	1200
80	80	80	80
350-1100			
52	52	52	52

Tipo

Tipo 1,4 i.e.
1372 cc, 70 pk

Tipo 1,6 i.e.
1581 cc, 78 pk

Tipo 1,7 Diesel
1697 cc, 58 pk

Tipo S

Tipo 1,4 S i.e.
1372 cc, 70 pk

Tipo 1,6 S i.e.
1581 cc, 78 pk

Tipo 2,0 S i.e.
1995 cc, 113 pk

Tipo 1,9 Diesel S
1929 cc, 65 pk

Tipo SX

Tipo 1,4 SX i.e.
1372 cc, 70 pk

Tipo 1,6 SX i.e.
1581 cc, 78 pk

Tipo 1,9 T.ds. SX
1929 cc, 90 pk

Tipo GT

Tipo 2,0 GT i.e.
1995 cc, 113 pk

Tipo 1,9 T.ds. GT
1929 cc, 90 pk

Tipo 16V

Tipo 2,0 i.e. 16V
1995 cc, 148 pk

De zekerheden van Fiat

GARANTIE. De garantie strekt zich uit over een periode van 12 maanden, ongeacht het aantal afgelegde kilometers.

PLAATWERKGARANTIE. De plaatwerkgarantie dekt het doorroesten van binnen naar buiten van alle originele plaatwerkdelen van de carrosserie gedurende een periode van 8 jaar.

LAKGARANTIE. De lakgarantie dekt alle lakschades die zijn ontstaan ten gevolge van onjuist spuiten gedurende een periode van 3 jaar.

VERVANGENDE AUTO. Indien de tijdsduur van een reparatie meer dan 24 uur omvat, dan heeft de eigenaar gedurende het eerste garantiejaar recht op een vervangende auto, welke verstrekt zal worden door de Fiat dealer.

FIAT EUROPAS SERVICE. Via de Fiat EuroPas Service kunnen Fiat rijders gedurende één jaar gratis gebruik maken van talrijke diensten. De Fiat EuroPas Service bestaat uit acht onderdelen, die van kracht zijn in geval van eventuele storing van de auto, in enkele gevallen tevens na een ongeval. Indien een storing aan de auto optreedt heeft de EuroPas gebruiker recht op: terugreis van de passagiers of voortzetting van de reis naar de oorspronkelijke bestemming. Overnachting in een hotel. Ophalen van de gerepareerde auto, nadat de storing is verholpen. Vervangend vervoer in het buitenland. Repatriëring bij verblijf in het buitenland. Bij 'n storing aan de auto, maar ook na een ongeval, biedt Fiat EuroPas daarnaast nog: bergingshulp en assistentie op de weg en thuis. Toezending van onderdelen. Financieel voorschot, ook in geval van diefstal. Informeer bij uw dealer. Alle met benzinemotor uitgevoerde types zijn voorzien van een driewegkatalysator met Lambda-sonde. Hiermee voldoen alle door Fiat in Nederland verkochte personenauto's op benzine aan de strenge USA-'83 milieunorm. **FIAT**



