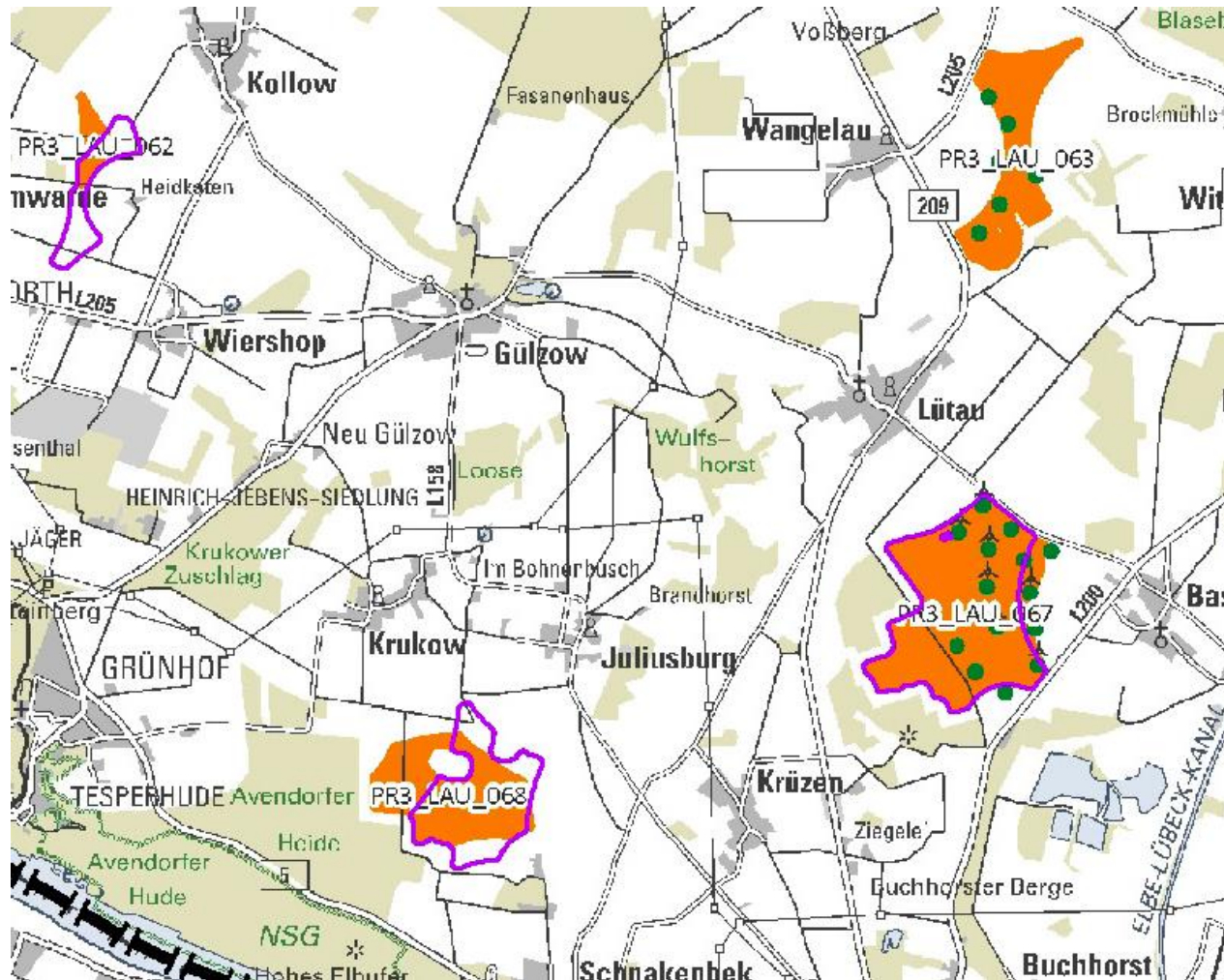


Stand WK-Gebiete Lauenburg Süd (nicht endgültig – nur zur Prüfung von Ausnahmegenehmigungen)



Erweiterung in Lütan mit mind. 5 WKA jeweils 200 m Höhe geplant
Neubauplanung mit geschätzt 10-12 WKA in Krukow / Juliusburg / Schnakenbek denkbar
Ende August / Anfangt September kommen noch die normalen Windvorrangflächen dazu!