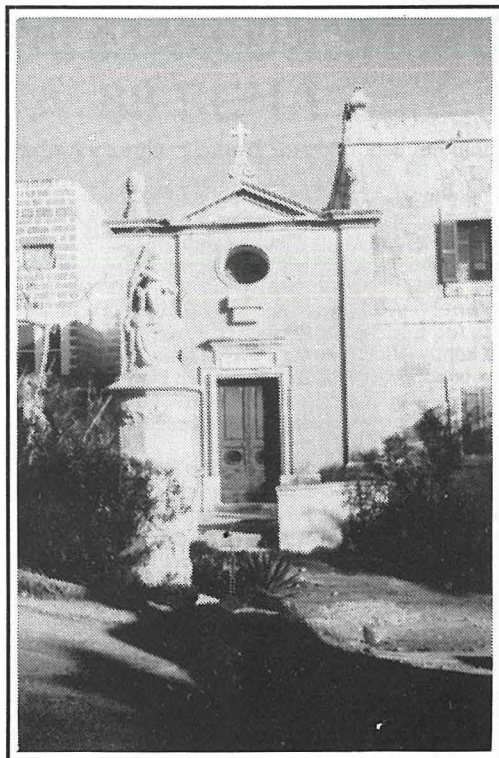


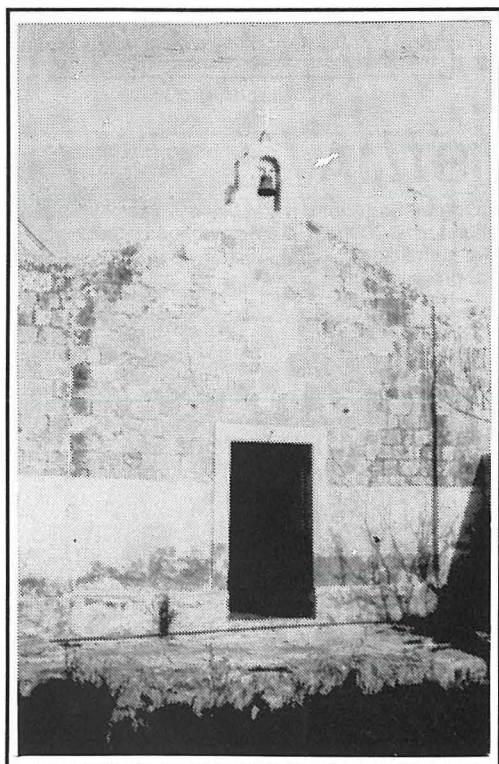
75  
SENA

K  
A  
P  
P  
E  
L  
L  
I  
  
F  
B  
I  
R  
Z  
E  
B  
B  
U  
G  
A



## IL-KAPPELLA TAL-MADONNA GHAJNUNA TA' L-INSARA

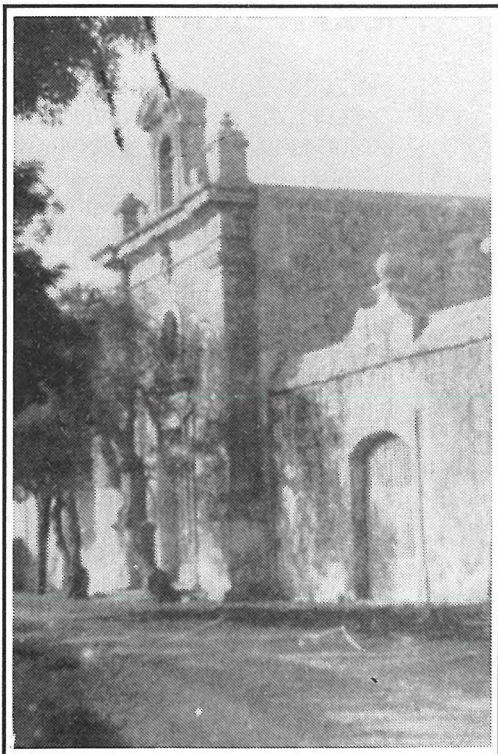
Din il-kappella tinsab fil-Bajja ta' San Ġorġ u qiegħda biswit il-Kappella l-oħra ta' San Ġuzepp. Qabel ma nġid xi haġa fuqha ta' min isemmi li d-dar ta' maġenbha kienet ġa mibnija fis-seklu dsatax. Din id-dar kienet proprjeta' ta' Dr. Matteo Cachia (Duttur tal-ġi) li bi flusu bena l-Kappella ddedikata lill-"Madonna Ghajnuna ta' l-Insara", wara rikors milqugh mill-Isqof Francesco Saverio Caruana fit-2 ta' Settembru 1833. Ghalkemm il-Kappella hija ċkejtna fid-daqs tagħha, għandha stil arkitettoniku sabiħ hafna. Fiha nsibu altar wiehed, tal-ġebel, li fuqu hemm kwadru tassew sabiħ impitter minn A. Falzon. Għal dak li huwa quddies fil-Kappella kien isir minn dejjem taħt forma privata. Hemm fondazzjoni ta' 10 quddisiet imħollija mill-fundatur u 12 oħra mħollija mis-Sinjorina Gaetana Cachia Randon. Illum din il-Kappella tinsab f'idejn Dr. A. Cachia Zammit, li l-imsemmi Dr. Matteo Cachia jaħbat in-nannu tiegħu. Tbieket fl-14 ta' Mejju, 1834, mill-Vigarju Generali, Mons. Salv. Lanzon.



## IL-KAPPELLA TA' SAN ĠORĠ

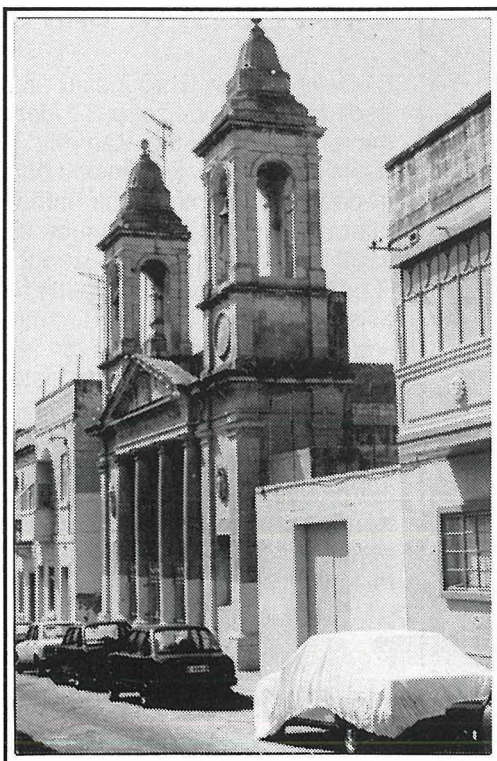
Din hija t-tielet kappella li nsibu f'dawn l-inhawi u x'aktarx li din il-bajja ħadet l-isem ta' San Ġorġ proprju minn din il-Kappella. Din il-kappella hija l-ewwel waħda li nbriet ġewwa Birżebbuġa li f'dak iż-żmien kienet tagħmel parti mill-Parroċċa taż-Żejtun. Ma nafux meta nbriet. Fost id-dati li wiehed isib fuq din il-Kappella hemm dik 1625, l-ewwel darba li giet irrangata u 1659 meta giet ipprofanata għax kienet fil-periklu li taqa'. Fil-fatt, insibu li fl-1683 reġgħet inbniet kwazi mill-ġdid min-nobbli Girgor Bonnici li kien benefattur kbir tagħha. Il-bieb ewlieni tagħha qiegħed moħbi wara ridott f'għamla ta' nofs tond. Fuq dan l-istess bieb hemm kampnar żgħir. Il-kappella għandha altar wiehed bi kwadru fuqu li jirrapprezenta lil San Ġorġ fuq iż-żiemel. Il-pittura l-antika kienet tal-pittur Senglean, Garagona, waqt li dik li hemm illum hija riċenti, kopja tajba ta' dik ta' Mattia Preti li hemm fil-Kon-Kattidral ta' San Ġwann, il-Belt. F'din il-Kappella għadu jsir quddies fiha nhar ta' Hadd, fosthom waħda bl-Ingliz għall-Komunita' Ngliza f'Malta.





## IL-KAPPELLA TA' SANT' ANĠLU

Dil-Kappella benefiċjali u Abbazija ddedikata lil Sant' Anġlu, martri Karmelitan, issa tinsab imwaqqgħa. Inbriet fl-1702 min-nobbli Ċensu Viani f'Hal Far. Il-kappella minn ġewwa kienet dekorata b'xogħol tal-lavur fil-ġebli Maltija. Kien fiha wkoll altar wiehed u kwadru ta' l-istess qaddis. Fih kien hemm imdaħħla wkoll il-Kunċizzjoni, San Vincenz Ferreri, San Sidor u għall-bidu l-figura tal-fundatur innifsu. Ma' din il-Kappella kien hemm palazz sabiħ ħafna li x'aktarx kien ir-residenza tas-sajf tal-familja Viani. Idawru dan il-bini kollu kien hemm ġonna l-ġmiel tagħhom, u min jiftakar jgħidlek kemm kien hemm varjeta' ta' sigar tal-frott. Fil-Kappella kien isir il-quddies fil-Hdud u festi u l-festa tal-qaddis kienet issir fil-5 ta' Mejju b'quddiesa kantata u Għasar Solenni. L-aktar nies li kienu jiffrekwentawha kienu l-bdiwa li kienu joqogħdu f'dawk l-inħawi. Kienet hasra li dawn in-naħat, fl-aħhar gwerra dinjija, kienu l-mira ta' ajruplani ta' l-għadu u, hasra akbar, li biex tinbena r-runway ta' Hal Far, kellha titwaqqa' din il-Kappella. Illum tliġna gawhra oħra tal-wirt storiku ta' gżiritna.



## IL-KAPPELLA TAD-DULURI

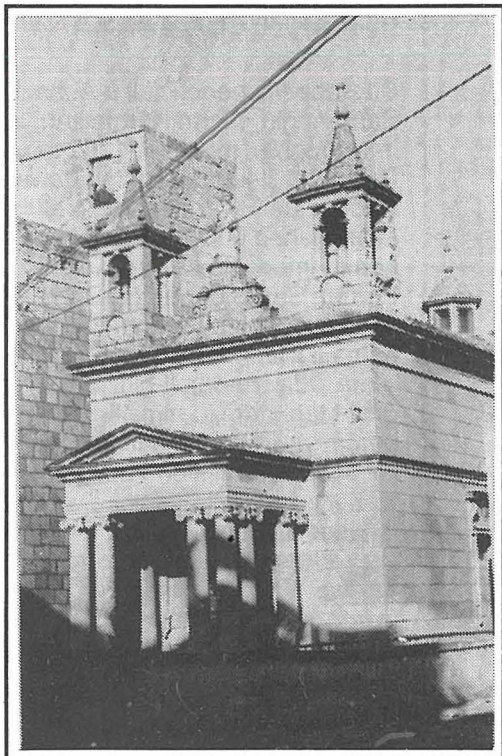
Minn fost il-kappelli kollha li nsibu ġewwa Birzebbuga din għandha storja speċjali, peress li kienet l-ewwel Knisja Parrokkjali, fl-1913. Il-bini ta' din il-Kappella jaf il-bidu tiegħu għal tliet remissi (li tħattew kważi għal kollox) li kienu tas-Sur Attard Montalto, fuq xewqa tal-Kan. Dun Spir Penza minn Bormla. Dun Spir kien jiġi għas-sajf f'Birzebbuga u meta jkun hawn kien jieħu ħsieb il-bżonnijiet spiritwali tan-nies. Il-faċċata tal-knisja, dik li naraw illum, saret fis-snin 1909 – 10. Fiha nsibu portiku wiesa' jistrieħ fuq erba' kolonni kbar; iżjed 'il fuq hemm żewġ kampnari b'qanpiena f'kull wiehed minnhom. Il-knisja minn ġewwa għandha għamla ta' 'T'. L-altar maġġur ta' l-injam u li sar wara li dak tal-irham intrama fil-Knisja Parrokkjali l-ġdida, kellu fuq żewġ statwi, waħda tal-Madonna u l-oħra ta' San Gwann, waqt li f'nofshom kien hemm Kurċifiss kbir. Il-pittura tal-kwadru titulari, dak tad-Duluri, illum tinsab merfugħa fil-Knisja l-ġdida. Il-quddies li kien isir fiha waqaf, hekk kif tlestiet parti mill-Knisja l-ġdida, fl-1937. Illum, l-użu ta' din il-Kappella huwa ta' MUSEUM għas-Subien sa mis-sena 1947.



75  
SENA

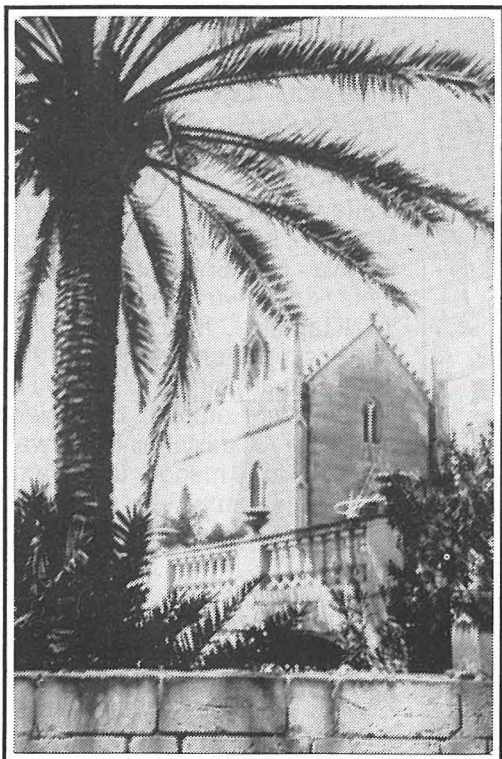
K  
A  
P  
P  
E  
L  
L  
I

F  
I  
R  
Z  
E  
B  
B  
U  
G  
A



## IL-KAPPELLA TAS-SAGRA FAMILJA

Fid-29 ta' Ġunju tas-sena 1865 tqiegħdet l-ewwel ġebġa ta' din il-KapPELLA fuq pjanta ta' L.O. Doublett, ko-fundatur ma' Dun Antonio Albanese minn Bormġa. It-tberik tagħha sar mill-istess Kan. Dun Antonio. Il-proprjetarji tagħha kienu l-familja Albanese li bi flushom ħallsu għall-biċċa l-kbira tal-bini tagħha flimkien ma' xi bdiewa li kienu joqogħdu f'dawk l-inħawi. Il-KapPELLA minn ġewwa għandha għamla ta' salib. L-altar waħdieni tagħha huwa tal-ġebel imżejjen bil-lavur. Fuq l-altar insibu kwadru li jirrappreżenta lis-Sagra Familja. Interessanti wkoll hija l-koppla żgħira li għandha. Fil-faċċata ta' barra nsibu żewġ kampnari li bejniethom hemm statwa tal-Madonna. Portiku l-ġmiel tiegħu, imserraħ fuq 8 kolonni, kien jiproteġi l-bieb ewlieni. Illum dan il-portiku m'għadux hemm għax kien tneħħa bejn l-aħħar tas-sena 1977 u l-bidu tal-1978 minħabba li kien ta' periklu wara li ġarrab xi ħsarat. Ta' min isemmi li qabel ma Birżebbuġa saret Parroċċa fl-1913 din il-KapPELLA kienet tintuża biex isir il-quddies fiha u baqgħet tintuża għal xi żmien wara wkoll. Dun Anton Gaffiero, mill-lmsidà, kien l-aħħar reġtur tagħha. Illum, dan il-post qed jintuża mill-Legion of Mary biex jagħmlu l-laqgħat tagħhom.



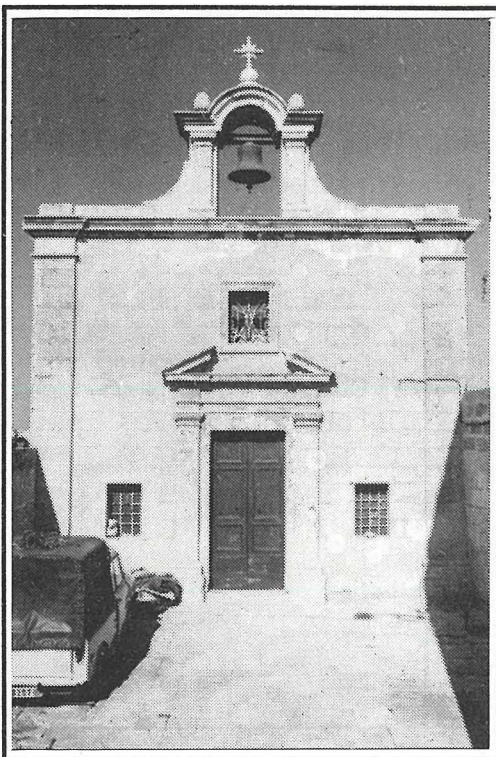
## IL-KAPPELLA TA' SAN ĠUŻEPP

Fil-Bajja ta' San Ġorġ insibu t-tieni kapPELLA, id-dedikata lil San Ġużep u li kienet inbniet fl-1871 minn Emm. Vincenzo Zammit. L-istil tal-bini tagħha huwa dak gotiku, li ftit insibu bħalu fil-ġżira tagħna. Id-daqs tagħha mhux kbir ħafna, infatti, fiha nsibu altar wieħed ta' l-irħam u fuqu kien hemm pittura sabiħa tal-pittur famuż Ġużepi Cali'. Wieħed jista' jilmah l-istil gotiku tal-kapPELLA fil-bieb ta' barra, fit-twieqi, fis-saqaf kif ukoll fil-kampnar li qiegħed fuq wara. Id-dar li hemm ma' din il-KapPELLA kienet proprjeta' tal-familja li bniet l-istess KapPELLA. Għalkemm illum ma jsirx quddies fiha, qabel kien isir quddies lil tal-familja. Hasra li illum din il-KapPELLA tinsab mitluqa kważi għal kollox. Kienet tberket fis-27 ta' Lulju 1871 mill-Vigarju Ġen. il-Konti Carm. Scicluna. Kienet issir ukoll festa esterna fil-bajja ta' San Ġorġ fir-4 Hadd ta' Awissu ta' kull sena.



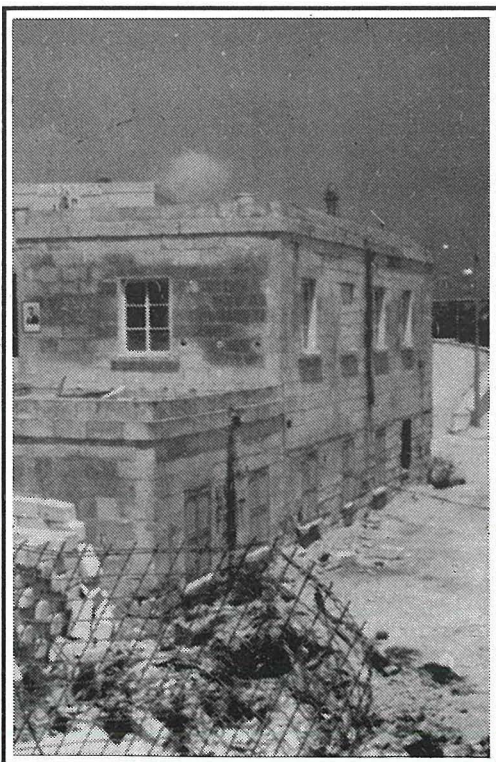
75  
SENA

K  
A  
P  
P  
E  
L  
L  
I  
  
F  
B  
I  
R  
Z  
E  
B  
B  
U  
G  
A



## IL-KAPPELLA TAL-KUNĊIZZJONI

Din il-Kappella tinsab f'Bengħajsa. Dawn l-inħawi huma kollha raba', infatti din il-kappella tinsab imdawra b'xi rziezet li fihom għadhom jabitaw in-nies. Din il-Kappella nbriet fl-1822 – 23, iżda erbghin sena wara reġgħet inbniet mill-ġdid bis-saħħa ta' Dun Ġużepp Gauci, saċerdot miż-Żurrieq, neputi ta' Dun Ġakbu Gauci li kien bena l-ewwel waħda. Il-Kappella għandha altar wiehed li fuqu hemm kwadru sabiħ ferm – ħasra li ma nafux min pittirha. Is-saqaf tagħha huwa dak troll. Fil-faċċata minn barra, insibu kampnar b'qanpiena waħda li ttellgħet fl-1947. Tajjeb li nsemmu wkoll, li xi sentejn ilu din il-Kappella giet restawrata min-nies ta' dawk l-inħawi. Quddies dejjem kien isir fiha, infatti lllum qieghda ssir waħda kull nhar ta' Hadd fis-7.00 ta' filgħodu. Isem li baqa' marbut ma' dan il-post huwa dak ta' Mons. Pietru Pawl Saydon li għamel żmien joqgħod hawn waqt li kien qed jaqleb il-Bibbja għall-Malti mill-ilsna originali. Tbierket b'mod solenni mill-Isqof Gaetano Pace Forno fl-15 ta' Jannar 1862. Ir-Rettur tagħha bħalissa hu Dun Ġużepp Berry.



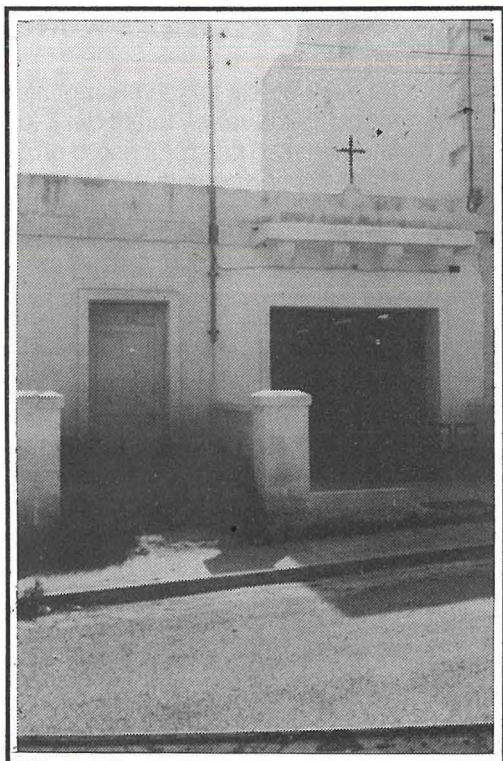
## IL-KAPPELLA TA' STELLA MARIS (KEWKBA TAL-BAĦAR)

Waħda mir-raġunijiet li din il-Kappella ingħatat dan it-titlu kienet għax proprju tinsab ftit metri 'l bogħod mill-baħar, in-naħa ta' Kalafrana. Ma nafux eżatt meta nbriet, iżda x'aktarx fl-aħħar tas-snin tletin. L-istil tal-bini tagħha huwa sempliċi hafna. Hija tesa' madwar il-mitt ruħ. Sas-snin 70 kien għadu jsir il-quddies fiha, l-iżjed għal dawk il-familji li kienu joqogħdu fil-Flats tal-Gvern ġewwa Kalafrana. Illum, din il-Kappella tal-H.M.S. Falcon tinsab magħluqa u abbandunata għal kollox; dan minħabba li f'dawn l-inħawi qed isir il-proġett ta' Marsaxlokk.



75  
SENA

K  
A  
P  
P  
E  
L  
L  
I  
  
F  
B  
I  
R  
N  
E  
B  
B  
U  
G  
A



## KAPPELLA RAGHAJ IT-TAJJEB

Fl-20 ta' Novembru 1983, il-Kappillan Dun Pawl Buttigieg fetaħ u bierek kappella quddiem il-Housing Estate tal-Gvern fi Triq San Ġwann. Din il-kappella hi dedikata lir-Ragħaj it-Tajjeb u l-iskop tagħha kien li taqdi l-ħtiġijiet tan-nies ta' dawn l-inħawi.

Matul il-ġimgħa fiha jsir it-tagħlim tad-duttrina u l-quddiesa ta' kull nhar ta' Ħadd fil-ghodu, kif ukoll quddiesa kull l-ewwel Tlieta tax-xahar, fil-ġhaxija. Bħalissa l-Kappella għandha bħala Rettur lil Dun Frans Schembri.



Il-Knisja armata għall-festa ta' San Pietru fil-Ktajjen