

麟山鼻漁港



● 漁港類別：第二類

縣市別：新北市

區域別：石門區

漁會別：金山區漁會

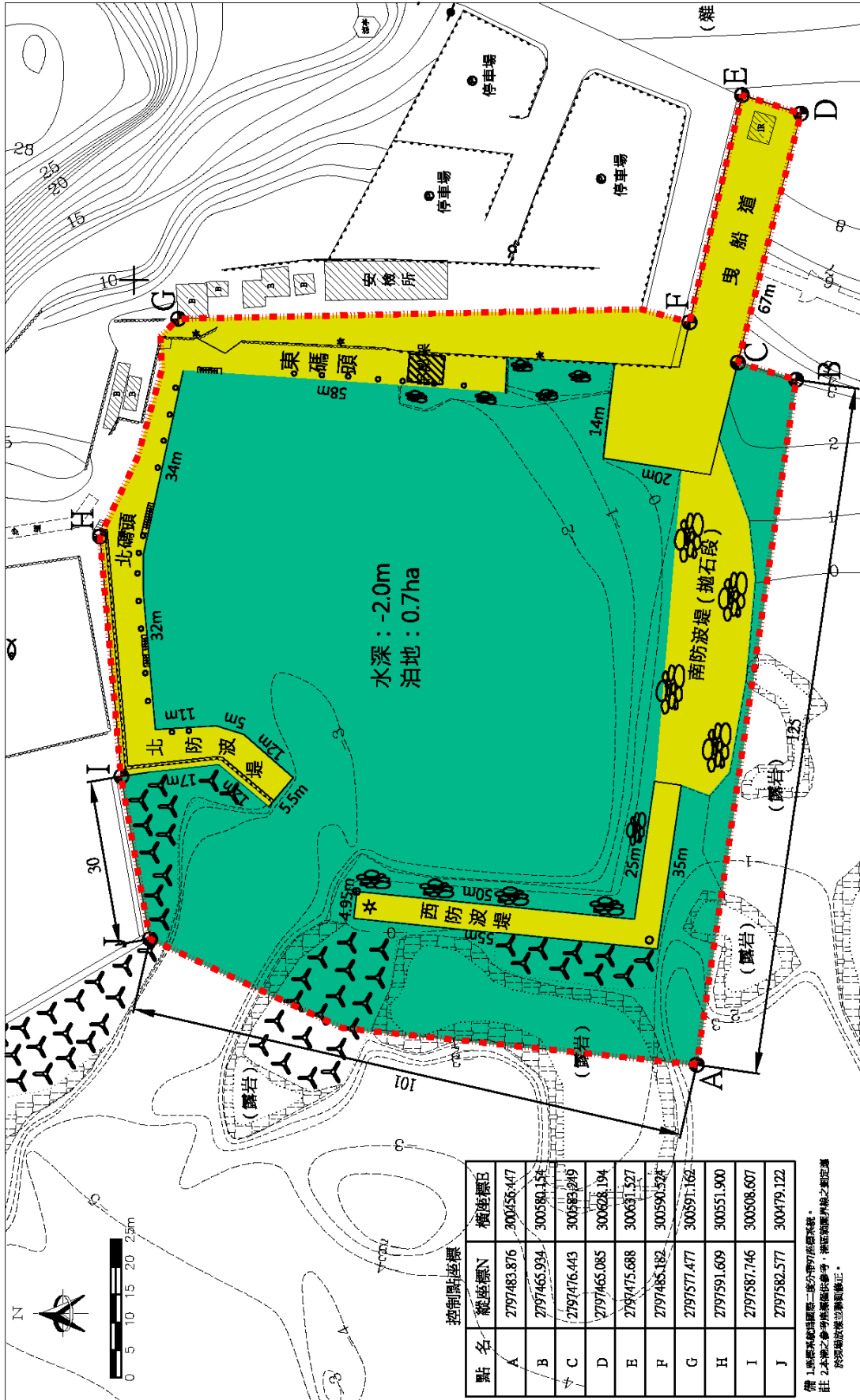
主管機關：新北市政府

● 漁港區域

水域：西側以西防波堤胸牆法線平行向外 30 公尺(A-J)，港區南側以南拋石堤頭平行向外 10 公尺(A-B)，平行東西內堤堤線往南延伸 125 公尺(B)，向南沿公有地籍線邊界交東碼頭堤跟處(C)，再沿現有港區基本設施包圍形成封閉曲線。

陸域：東側包含曳船道範圍(C~F)，及車輛進出動線並扣除周邊非公有土地區域為範圍(F~G)，北側沿林務局土地地籍線最終封閉至海側 I 點(G~I)。

● 麟山鼻漁港區域平面圖



備 1. 本圖系根據實際二維空間所得之平面圖。
 註 2. 本圖之參考點係根據地籍圖，惟該圖係以地籍圖之圖面為準，於該圖放寬立圖則修正。

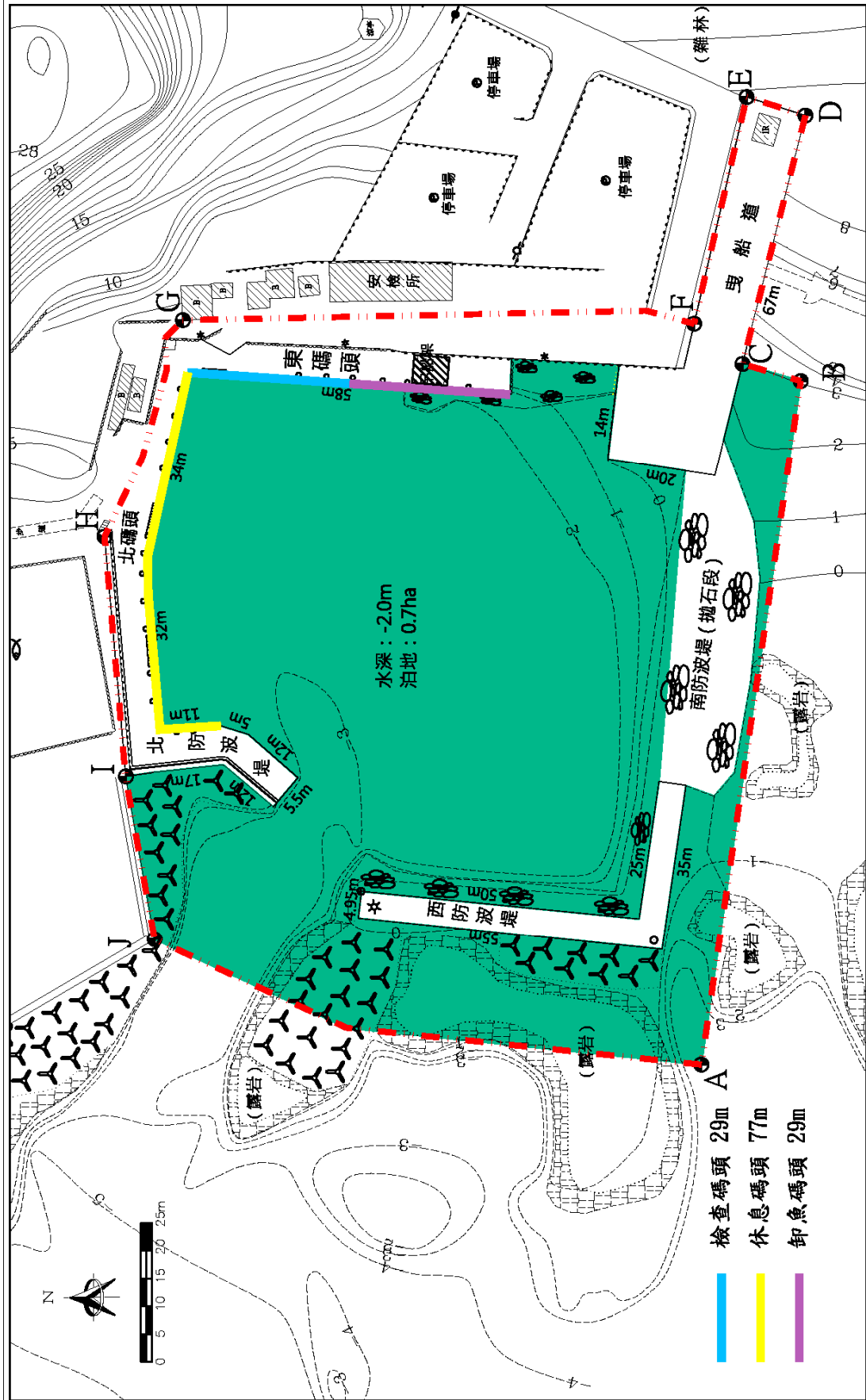
● 麟山鼻漁港建港沿革

麟山鼻漁港位於新北市石門區德茂里白沙灣旁，民國 70 年間因當地漁筏漸多，由新北市政府投資興建，本港以麟山鼻突岬地形為屏障而建於西側灣內，故受東北季風影響不大，港區係利用窪地圍築而成，北及東側有碼頭，南側及西側則為防波堤或拋石堤，港區東側之陸上有上架場、停車場、安檢所及曳船道等設施，泊地目前僅可供小型船舶使用，86 年以後陸續進行港區改善，主要工程包括西、南防波堤的堤面及南防波堤拋石加高、北防波堤堤基修復及曳船道修補等；91 年度為增加內穩靜，於航道口南北兩側拋放消波塊並於碼頭設置停靠設施。此外，金山區漁會有鑑於本港設施簡陋，航道及泊地穩靜欠佳，並為配合休閒漁業之發展，於 89 年 2 月完成「麟山鼻漁港擴建規劃」，計畫於現有港區南側擴建港區；96 年間進行碼頭面修繕及輪胎碰墊設置暨導航燈更新工程，98 年則進行突堤碼頭延建工程，101 年進行南側防波堤兼碼頭改建工程。現有碼頭 140 公尺(未包括南、西防波堤兼碼頭)、泊地面積約 7,000 平方公尺。

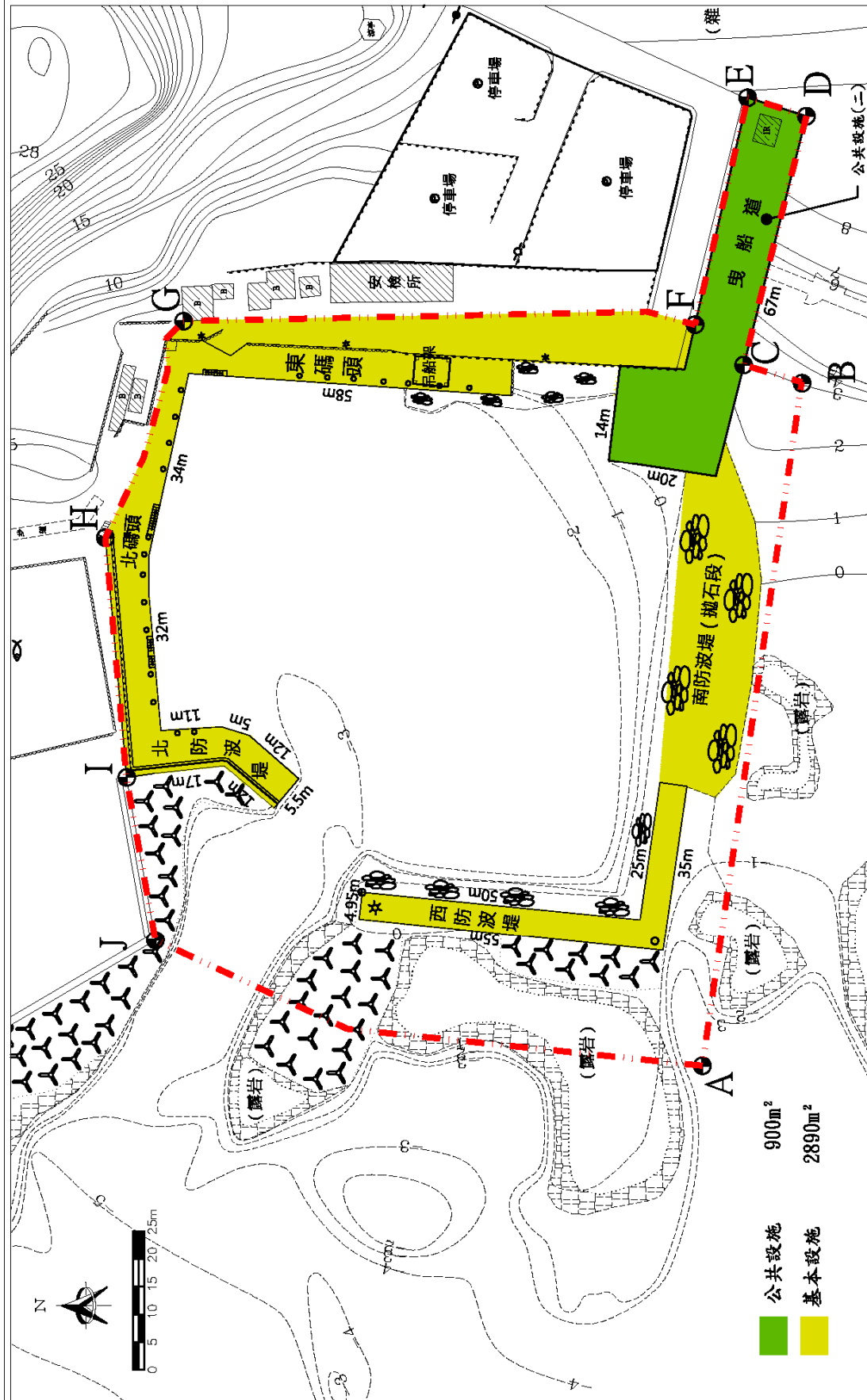
目前臺灣地區漁港公告係依行政院農業委員會 103 年 2 月 18 日之公告函，本港為第二類漁港，主管機關為新北市政府。港區範圍及漁港計畫業經新北市政府於民國 102 年 7 月 22 日北府農漁字第 1020009872 號函完成公告程序。本港位於北海岸風景特定區計畫範圍內。



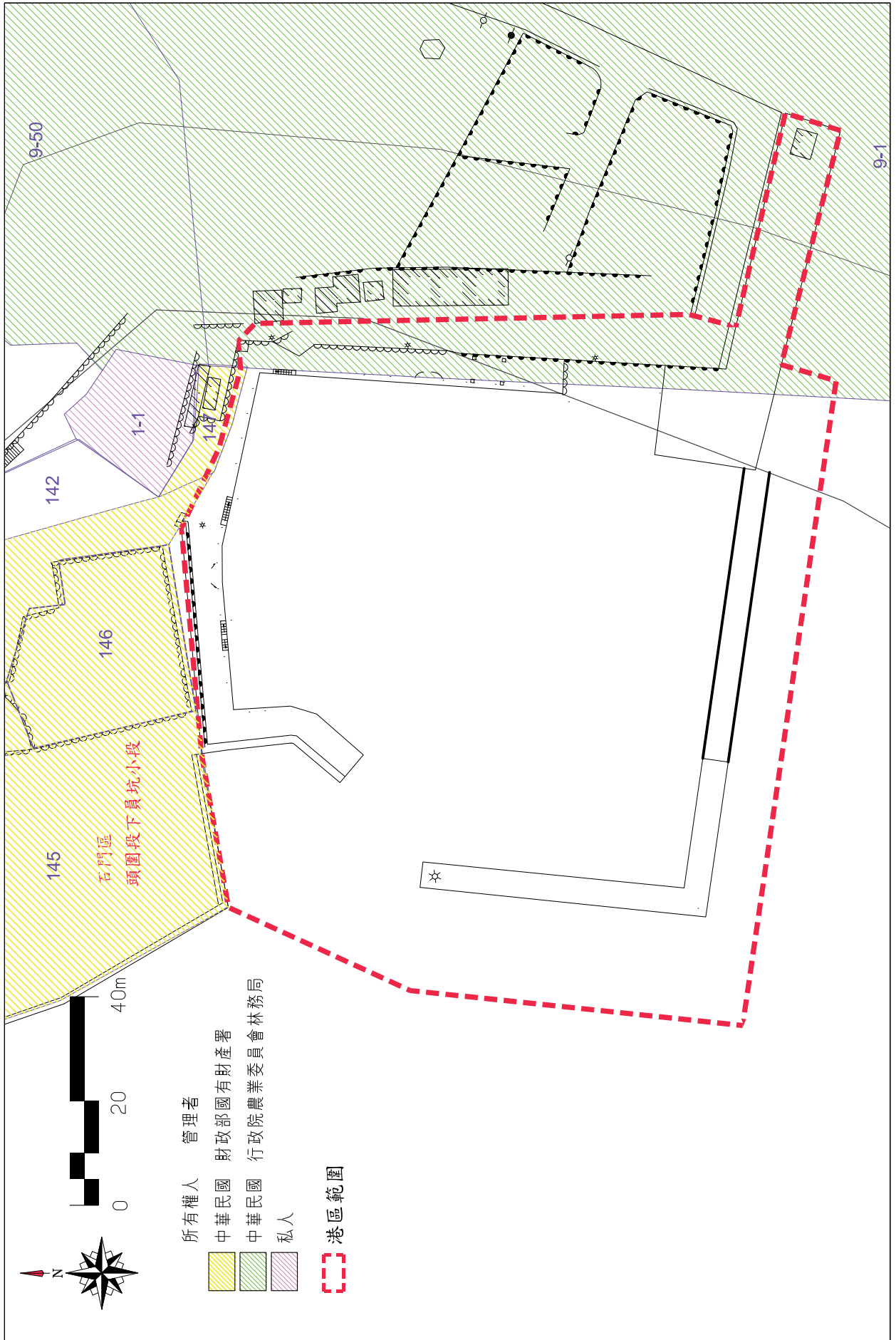
● 麟山鼻漁港水域分區使用計畫圖



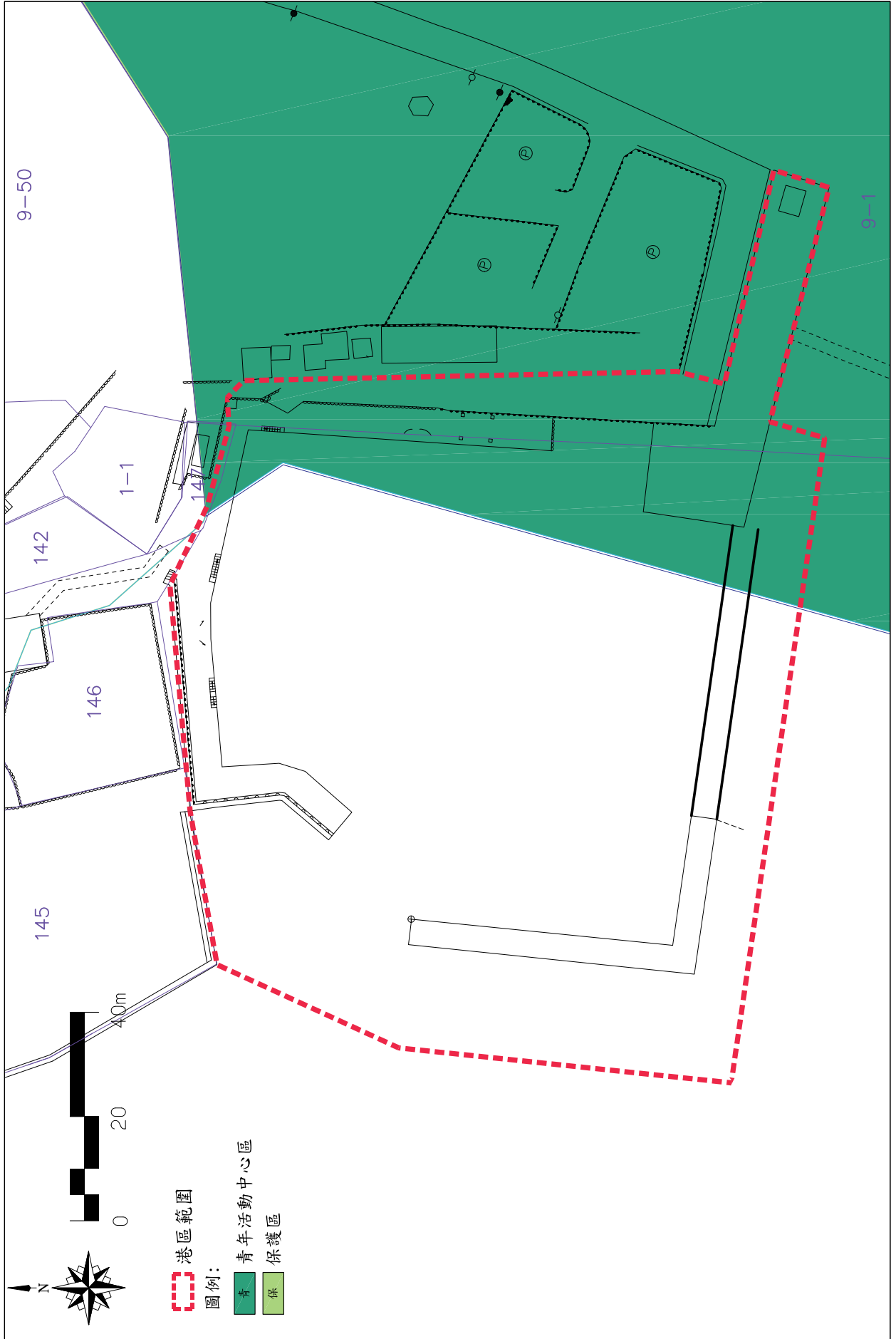
● 麟山鼻漁港土地分區使用計畫圖



●麟山鼻漁港及周邊土地權屬圖



●麟山鼻漁港都市計畫套繪圖(北海岸風景特定區計畫)



● 麟山鼻漁港現況設施調查



位址	說明	權屬	地段/地號	使/建照資料
金山區	吊船架	-	-	-



位址	說明	權屬	地段/地號	使/建照資料
金山區	曳船道	-	-	-



位址	說明	權屬	地段/地號	使/建照資料
金山區	絞鍊機房	-	頭圍段下員坑小段 /0009-0001	-



位址	說明	權屬	地段/地號	使/建照資料
金山區	安檢所	-	頭圍段下員坑小段 /0009-0001	-



位址	說明	權屬	地段/地號	使/建照資料
金山區	南碼頭	-	-	-



位址	說明	權屬	地段/地號	使/建照資料
金山區	潮位站	中央氣象局	-	-

●麟山鼻漁港現況設施統計表

設施分類	設施	說明		備註
		水深(公尺)	面積(平方公尺)	
基本設施	泊地	-2.0	7,000	
		碼頭	水深(公尺)	長度(公尺)
	東碼頭	-2.0	58	
	北碼頭	-2.0	82	
		合計	140	
	北防波堤	29公尺		
	南防波堤	81公尺		未設置繫船設施
	西防波堤	50公尺		未設置繫船設施
	潮位站	一式		中央氣象局所有
公共設施	曳船道	一式，約14*20公尺及52*10公尺		L型曳船道
	吊船架	一式		

●麟山鼻漁港土地使用面積及管制表

設施名稱	面積(公尺 ²)	計畫用途
基本設施	2,890	1. 港區車輛行駛之路面。 2. 漁作船筏、交通客船及其他娛樂性船隻停靠船席。 3. 漁港外廓設施。
公共設施	900	漁船拖曳、上岸、維修或經漁港主管機關核准設置之漁業有關設施。
陸域合計	3,790	

●麟山鼻漁港主要設施構造

