

LEYENDA

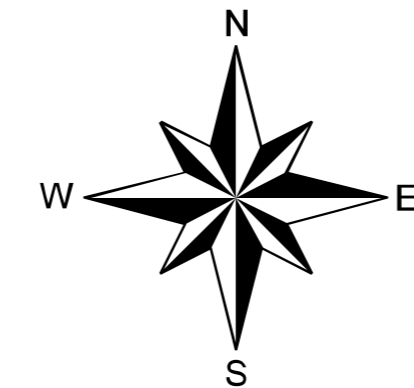
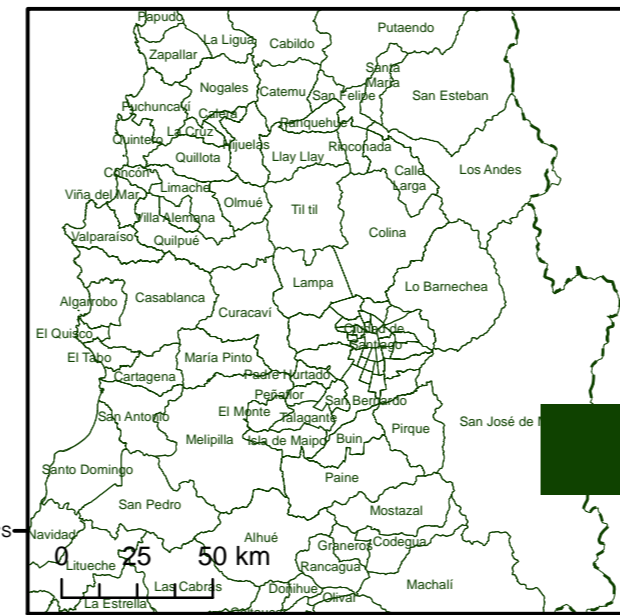
- **ALTO PELIGRO**
Representa el sector susceptible de ser afectado por lavas, caída de piroclastos balísticos, flujos piroclásticos de pequeño volumen y lahares de pequeño volumen (<1 mill m³). Solo en este sector se reconocen productos volcánicos emitidos por el Complejo Volcánico San José. Esta zona representa aquella que con mayor frecuencia se verá afectada por procesos volcánicos.
- **MEDIO PELIGRO**
Representa el sector susceptible de ser afectado por lahares de mediano volumen (<10 mill m³). Esta zona representa aquella que con moderada frecuencia se verá afectada por procesos volcánicos.
- **BAJO PELIGRO**
Representa el sector susceptible de ser afectado por lahares de gran volumen (<50 mill m³), avalanchas volcánicas y flujos piroclásticos de mediano volumen. Esta zona representa aquella que con menor frecuencia se verá afectada por procesos volcánicos.
- Límite estimado de zona inundable por la fase diluida de lahares.

SIMBOLOGÍA

- Edificación
- × Mina
- ◆ Terma
- Escarpe
- Cráter
- Río
- Camino pavimentado
- Camino sin pavimentar
- Límite internacional
- Área urbana
- Lago o cuerpo de agua

Número de habitantes zona alto peligro : 54 hab. (INE, 2002)
 Número de habitantes zona medio peligro: 127 hab. (INE, 2002)
 Número de habitantes zona bajo peligro : 4154 hab. (INE, 2002)

CUADRO DE UBICACIÓN



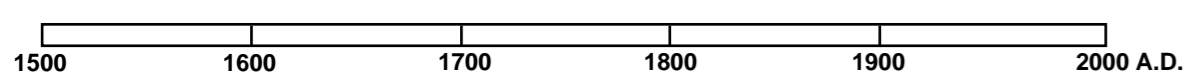
ESCALA 1:100.000

Referencia geodésica
 Coordenadas UTM, Datum WGS84-Z19S.

NOTA IMPORTANTE

Este documento forma parte de una serie especial de mapas de peligro volcánico cuya finalidad es proveer información sintética de carácter orientativo para su uso en situaciones de crisis. La zonificación presentada es el resultado integrado de un análisis cuantitativo que considera múltiples escenarios eruptivos escogidos de acuerdo a los antecedentes geológicos de este centro volcánico y constituye una aproximación de primer orden que, necesariamente, debe actualizarse en las condiciones concretas del proceso eruptivo. Por su propia naturaleza, esta información no puede ser usada como herramienta para la toma de decisiones en materias de ordenamiento territorial o evaluación ambiental. Este documento no ha sido sometido a los mecanismos formales de edición del Servicio Nacional de Geología y Minería.

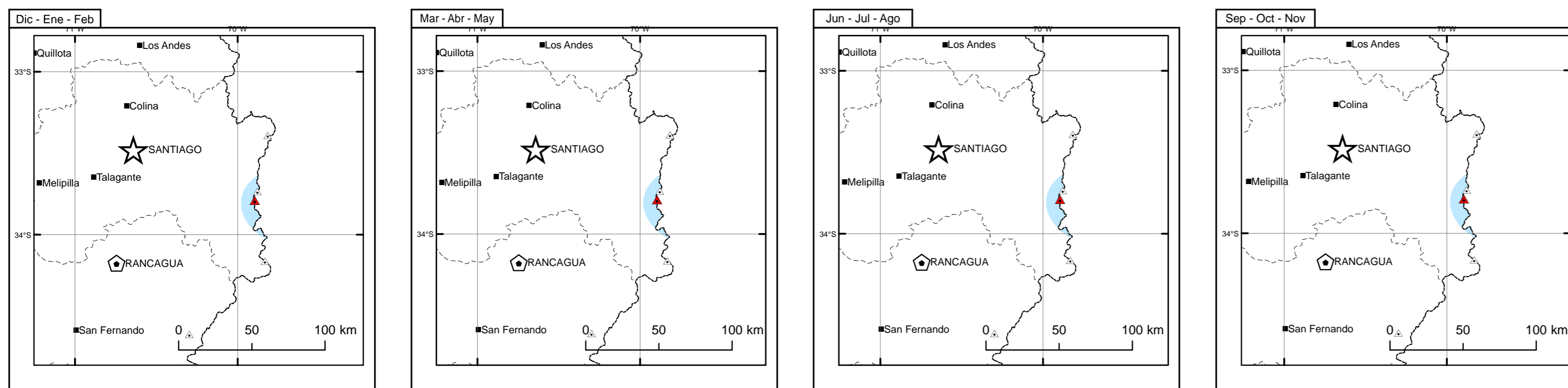
ERUPCIONES HISTÓRICAS



El Complejo Volcánico San José es históricamente activo aunque no existan evidencias claras de erupciones importantes (Petit-Breuilh, comunicación escrita 20 11)

ACUMULACIÓN DE TEFRA (>1 cm)
 Dispersión estacional más probable según altura de columna

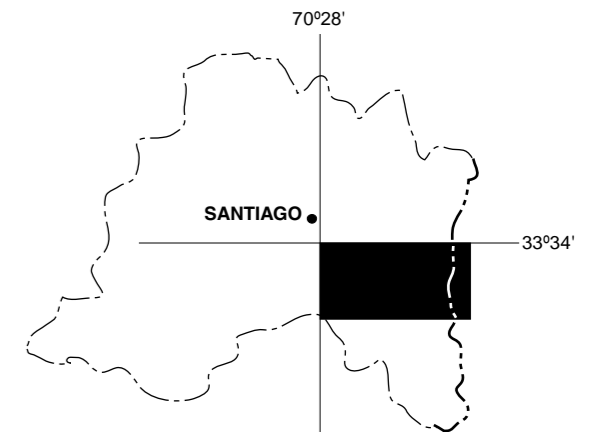
Índice de Explosividad	2	3	3-4
Altura de columna (máx)	4 km	8 km	12 km



NOTA: El registro geológico no exhibe depósitos de caída importantes al oeste de este centro eruptivo. Sin embargo, esto no descarta la dispersión de material fino en suspensión hacia el oeste, asociada a columnas de baja altura durante erupciones prolongadas

MAPA PRELIMINAR DE PELIGROS VOLCÁNICOS COMPLEJO VOLCÁNICO SAN JOSÉ

Carolina Silva P.
 Gabriel Orozco L.
 Hugo Moreno R.



Escala 1:100.000



INFORME INÉDITO
 PROGRAMA DE RIESGO VOLCÁNICO
 SUBDIRECCIÓN NACIONAL DE GEOLOGÍA

2012