



もりよし

発行所 森吉町役場
編集 総務課
印刷所 米内沢中央印刷所
発行部数 3,300部
1部7円

給食センター完成

いよいよ七月一日から開始

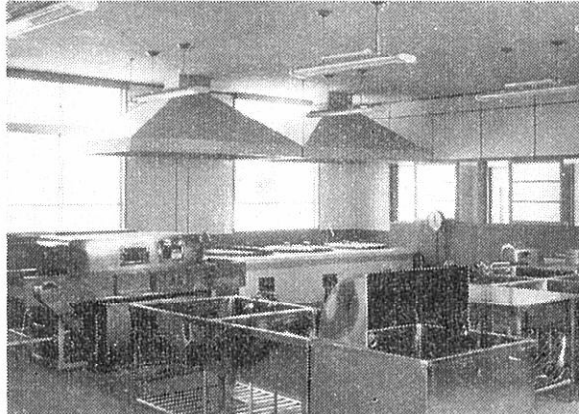
子どもさんの食生活の合理化、栄養の改善、健康の増進や正しい食事、「好き」「嫌い」をなくするなど教育の一環としての学校完全給食が、いよいよ七月一日からはじまります。

旧米内沢小学校跡地に建校のコンテナ渡板、ガス築された給食センターはモック調理台、食器類などあわせて総額一千七百万円の平方メートル、三百人分の事業費となつています。対象になる児童、生徒は十一台、運搬用自動車、各米内沢小、前田小、浦田小

佐藤富郎氏に 黄綬褒章 — 開拓の功労むくいられ —



昭和四十一年に本県農事功勞者として表彰された、本町日榮、町議會議員佐藤富郎氏は、晴の黄綬褒章を受けられました。氏は大野台での畑作特選種の栽培技術改善、次いで馬鈴薯採種事業の実施と葉たばこ栽培の普及という点でその実績が高く評価され、去る六月四日夫妻で農林省の伝達式に参列し、農相、天皇陛下からお言葉をいただきました。大野台開拓のリーダーとして多大の功勞がむくいられました。氏は、町民の存知の通り、本町最高自治功勞者故金作之助先生の門下生として、本城にあった瑞穂行学舎に学び、先生の構想であった大野台開拓の先駆者となつて三十星霜を過ごされました。現在、米内沢高等生活を送られています。現学校在の敷地の確保に、血の汗を流され、現在の米内沢高等生活を送られています。米内沢農協理事など数多くの要職のかたわら、保元角この度の受章の陰に、少年保護育成委員等は、共に入植三十年の苦節



(衛生設備の整ったモデル調理室)



(準備がすべて完了した給食センター全景)

交通事故相談日

七月の交通事故相談日は次のとおりです。事故でお困りの方はご利用ください。
日時 七月二日午前十時から五時まで
場所 北秋田福祉事務所 (鷹巣町)

サイレンの吹鳴は緊急のときだけ

先月号でもお知らせしましたが、サイレンの吹鳴は火災などの緊急の場合、および毎月十日の「防火の日」の午前七時と午後九時にだけ吹鳴することに、時報の午前六時、正午、午後五時および午後九時の吹鳴を中止し、さきに完成した

木材業者、木材加工業者は登録を

県では、木材需給の円滑化、経営の改善等を積極的に進めるため、木材関係業者の登録制度を実施することになりました。登録を受けなければならぬのは
A 木材業者
県内で薪炭用材およびほたけ木以外の素材の生産または販売をする者
B 木材加工業者
県内で次の業務を行なう者
製材製品、木材チップ、単板、合板、床板、集成材たる丸、マツチ軸木、せん維板、削片板もしくはパルプの製造または木材の防腐

交通災害共済

あなたは加入しましたか
四月一日からはじまった交通災害共済に加入しましたか？まだ加入申込みしていない人は六月中に申込みしてください。
七月からの加入申込みは今年度限り共済金額が月割により支払われず、六月中に申込みするようお願いいたします。
また今年度限り共済掛金も月割になり六月中の加入申込みは一人当り二百五十円となります。

だれでも加入できます

交通災害共済には、老人、幼児、目の悪い人、手足の不自由な人でも住民基本台帳に記録されていれば加入できます。

お題は「花」です

昭和四十五年歌会始めのお題は「花」と定められました。(花は、桜に限らず、草木の何の花でも題材として使えます。)
◎ 詠進歌は一人一首とし、未発表のもの。
◎ 用紙は半紙を用い、毛筆で自書のこと。
◎ 書式は、半紙を横に二つ折りにして、右半面にお題と歌、左半面に住所、氏名(本名、ふりがなつき)、生年月日および職業(具体的に詳しく)を書くこと。
◎ 詠進の期間 九月一日から十月十一日まで。
(くわしくは総務課へ)



貯蓄と税金

預貯金や公社債などの利息や分配金には、現在一五%の所得税がかかっています。(郵便貯金の利子にはかかりません。)
しかし、個人の預貯金や貸付信託、公社債などの貯蓄は、銀行や証券会社などに「非課税貯蓄申告書」を提出すれば、元本の合計金額が百万円までは税金がかからないことになってい

町内のみなさんへ

米内沢営林署
去る五月七日、各町村長部の総会開会について二時が出席して、鷹巣、阿仁間にわたり講演しました。

財産区造林 および分収割合

前田・米内沢財産区有で旧統一財産に係る林野に植栽した場合および既に植栽している立木とも、収益の割合は次のとおり条例で定められています。
この場合、造林者は、植

第6回 大好評の絵画展

米内沢絵画同好会(代表 松橋和雄さん)の第六回絵画展は五月二十三日から三

秋田農業大博覧会

前売券の裏面三角片を送らなければ、抽せんもれ
◎前売券のお求めはお済みですか？
◎前売券にお求めになって豪華な景品をあてて下さ
お早目にお求めになって豪華な景品をあてて下さ
お早目にお求めになって豪華な景品をあてて下さ

秋田農業大博覧会

前売券のお求めはお済みですか？
◎前売券にお求めになって豪華な景品をあてて下さ
お早目にお求めになって豪華な景品をあてて下さ
お早目にお求めになって豪華な景品をあてて下さ

秋田農業大博覧会

前売券のお求めはお済みですか？
◎前売券にお求めになって豪華な景品をあてて下さ
お早目にお求めになって豪華な景品をあてて下さ
お早目にお求めになって豪華な景品をあてて下さ

秋田農業大博覧会

前売券のお求めはお済みですか？
◎前売券にお求めになって豪華な景品をあてて下さ
お早目にお求めになって豪華な景品をあてて下さ
お早目にお求めになって豪華な景品をあてて下さ

精力善用、先づ少年にスポーツを

(青少年を立派に育てる運動)

事業施行区分	分収割合
1 財産区	80 100
2 関係部落民	20 100
3 財産区と公団または公社間の分収造林	65 100
	35 100

