

# 防災マップ

保存版

洪水	■ 斜里川洪水ハザードマップ	
	全体図	1～2
	港西町・港町第1・港町第2	3～4
	朝日第2・朝日町第3・豊倉北・光陽南	5～6
	文光町第1・文光町第2・文光・文光中央・青葉町・望岳・新光町・豊倉西	7～8
	大栄・美咲・川上・豊倉西・豊倉・中斜里・ホクレン・三井・以久科北・以久科南	9～10
	■ 洪水ハザードマップ	
	来運・三井・富士・越川	11～12
	日の出・峰浜・朱円東・朱円・朱円西	13～14
	ウトロ市街地	15～16

地震	■ 地震ゆれやすさマップ	
	市街地	17～18
	大栄・美咲・川上・豊倉西・豊倉・中斜里・ホクレン	19～20
	来運・三井・富士・越川	21～22
	以久科北・以久科南・朱円・朱円東・朱円西・峰浜・日の出	23～24
	ウトロ市街地	25～26

津波	■ 標高分布マップ	
	市街地・郡部①	27～28
	郡部②	29～30
	ウトロ	31～32
	■ 津波浸水区域マップ(津波警報2mの場合)	
	市街地	33～34
	ウトロ市街地	35～36

火山	■ 火山災害危険箇所マップ	
	羅臼岳・知床硫黄山	37～38

	■ 避難所・一時避難所一覧表	39～40
	■ 災害情報の伝達方法	40
	■ わが家の防災メモ	41
	■ 差し込み版マップ (市街地・郡部・ウトロ)	42

マップで使用している避難所マークの説明



洪水避難所



地震避難所



津波避難所

## お問い合わせ先

斜里町役場 総務環境部 企画総務課

TEL 23-3131(内線213) / FAX 23-4150

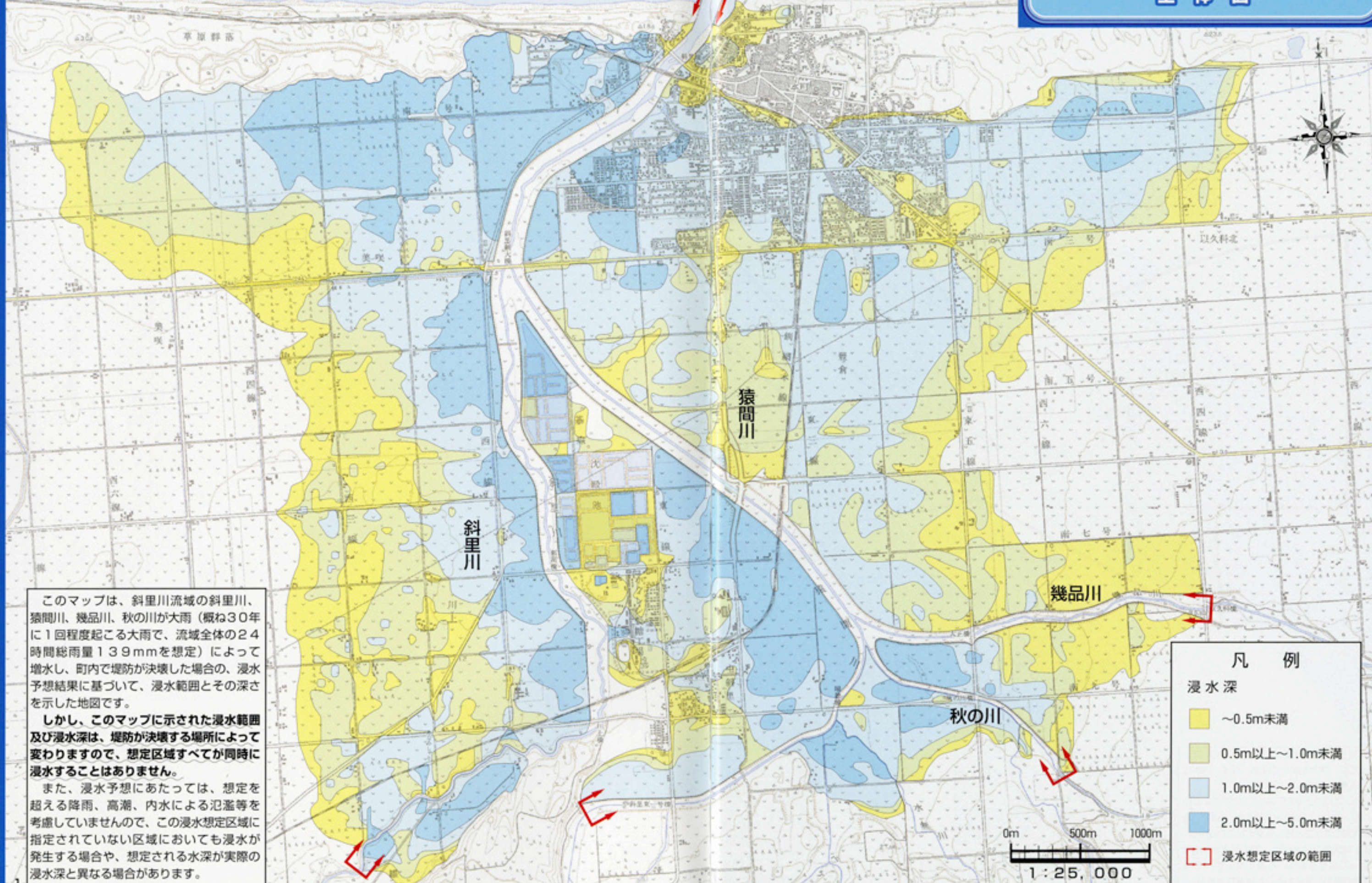
E-mail sh.kikaku@town.shari.hokkaido.jp

平成23年4月 改訂版

 斜里町

「この地図は、国土地理院長の承認を得て、国院発行の数値地図（25,000）を複製したものである。（承認番号）平18道 様 第80号」

# 斜里川洪水ハザードマップ 全体図



このマップは、斜里川流域の斜里川、猿間川、幾品川、秋の川が大雨（概ね30年に1回程度起こる大雨で、流域全体の24時間総雨量139mmを想定）によって増水し、町内で堤防が決壊した場合の、浸水予想結果に基づいて、浸水範囲とその深さを示した地図です。

しかし、このマップに示された浸水範囲及び浸水深は、堤防が決壊する場所によって変わりますので、想定区域すべてが同時に浸水することはありません。

また、浸水予想にあたっては、想定を超える降雨、高潮、内水による氾濫等を考慮していませんので、この浸水想定区域に指定されていない区域においても浸水が発生する場合や、想定される水深が実際の浸水深と異なる場合があります。

凡 例	
浸水深	
~0.5m未満	
0.5m以上~1.0m未満	
1.0m以上~2.0m未満	
2.0m以上~5.0m未満	
浸水想定区域の範囲	

# 斜里川洪水 ハザードマップ

港西町・港町第1・港町第2

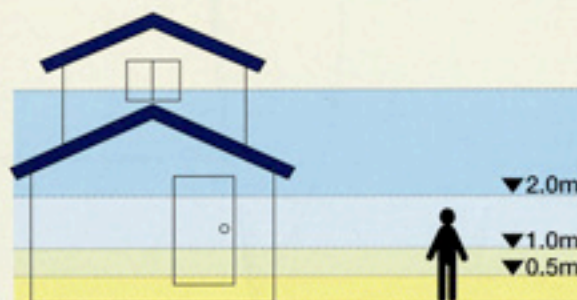
## この地図の見方

### 1.自分の家はどうなるの？

斜里川洪水ハザードマップには、大雨で斜里川から水があふれた時に予想される水深を色別で表示しています。水深の目安は以下の通りです。どの程度浸水するか確認してください。

浸水深の目安

浸水深	浸水の目安
2.0m以上	1階の軒下以上が浸水する程度
2.0m	1階の軒下まで浸水する程度
1.0m	大人の腰までつかる程度
0.5m以下	大人の膝までつかる程度



### 2.あなたの避難所はどこ？

自分の家の避難所を確認して、避難所までの避難路を記入してみましょう。

この地図で表示している避難区域、および避難所は以下の通りです。

自治会名	避難所名
港西町	斜里高校*
港町第2	
港町第1	道の駅しゃり

\*斜里高校は、浸水区域内にあるため、浸水状況によっては二次的な移動を伴う場合があります。

\*自治会のない前浜町については、「ゆめホール知床」が避難所となります。

### 3.危険情報



港西町

港町第2

港町第1

道の駅しゃり

斜里高校

(1) 斜里川氾濫シミュレーションの実施にあたっては、想定を超える降雨、高潮、内水による氾濫等を考慮しておりません。そのため、この浸水想定区域に指定されていない区域においても浸水が発生する場合や、想定される水深が実際の浸水深と異なる場合があります。  
(2) 浸水範囲及び浸水深は、堤防が決壊する場所によって変わります。そのため、想定区域すべてが同時に浸水することはありません。

0m 100m 200m 300m 400m 500m

1 : 7,500

# 斜里川洪水 ハザードマップ

朝日第2・朝日町第3  
豊倉北・光陽南

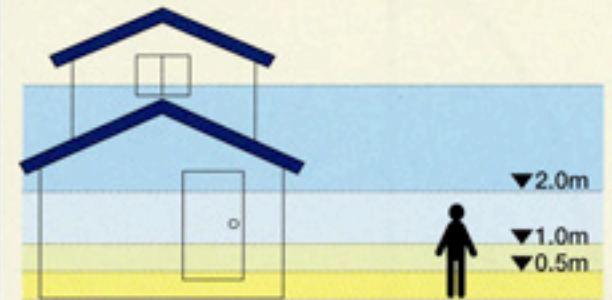
## この地図の見方

### 1.自分の家はどうなるの？

斜里川洪水ハザードマップには、大雨で斜里川から水があふれた時に予想される水深を色別で表示しています。水深の目安は以下の通りです。どの程度浸水するか確認してください。

浸水深の目安

浸水深	浸水の目安
2.0m以上	1階の軒下以上が浸水する程度
2.0m	1階の軒下まで浸水する程度
1.0m	大人の腰までつかる程度
0.5m以下	大人の膝までつかる程度

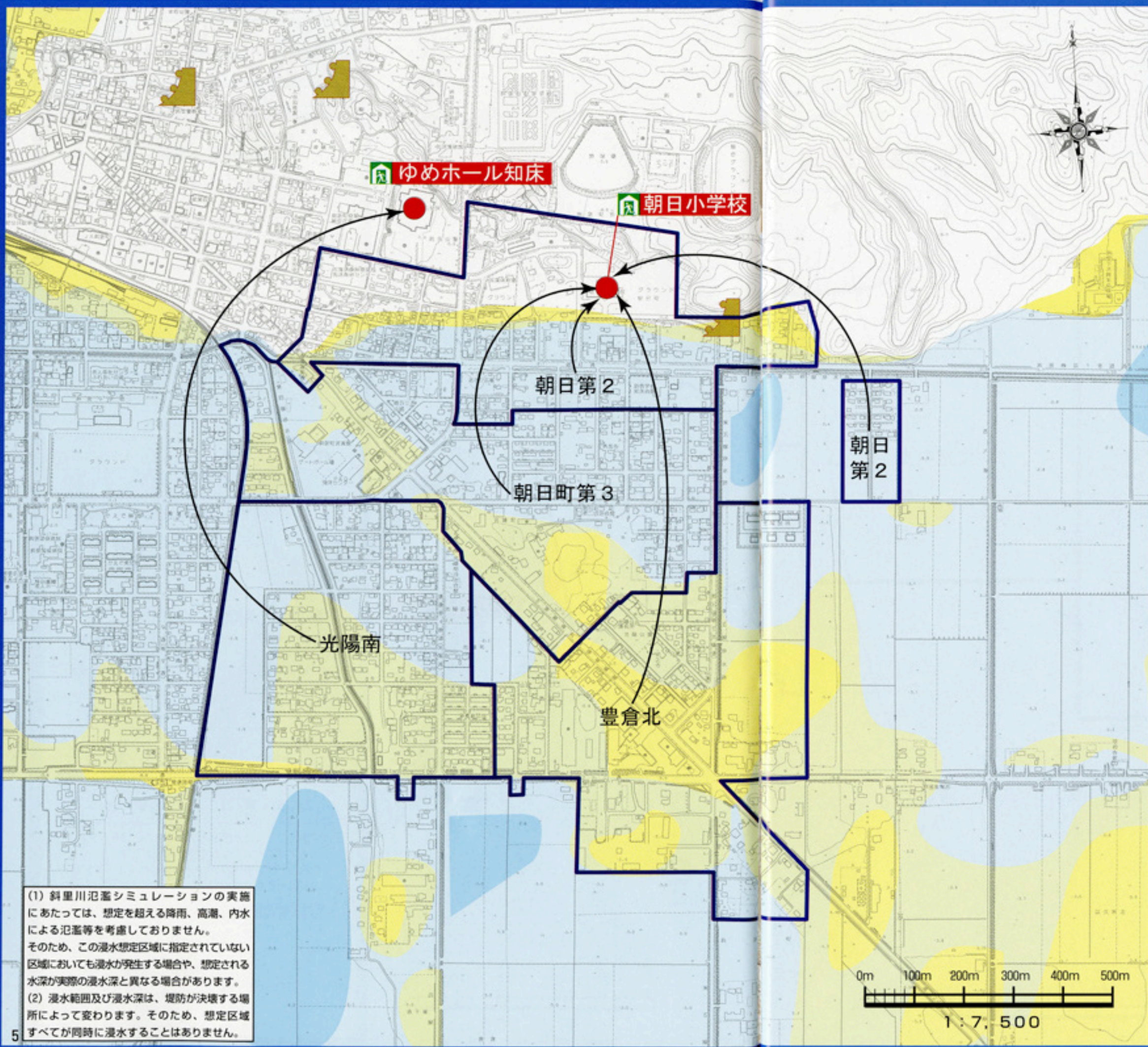


### 2.あなたの避難所はどこ？

自分の家の避難所を確認して、避難所までの避難路を記入してみましょう。この地図で表示している避難区域、および避難所は以下の通りです。

自治会名	避難所名
朝日第2	朝日小学校
朝日町第3	
豊倉北	ゆめホール知床
光陽南	

### 3.危険情報



(1) 斜里川氾濫シミュレーションの実施にあたっては、想定を超える降雨、高潮、内水による氾濫等を考慮しておりません。そのため、この浸水想定区域に指定されていない区域においても浸水が発生する場合や、想定される水深が実際の浸水深と異なる場合があります。

(2) 浸水範囲及び浸水深は、堤防が決壊する場所によって変わります。そのため、想定区域すべてが同時に浸水することはありません。

# 斜里川洪水ハザードマップ

文光町第1・文光町第2・文光・文光中央  
青葉町・望岳・新光町・豊倉西

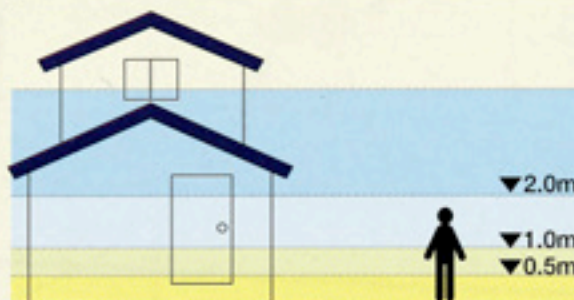
## この地図の見方

### 1.自分の家はどうなるの？

斜里川洪水ハザードマップには、大雨で斜里川から水があふれた時に予想される水深を色別で表示しています。水深の目安は以下の通りです。どの程度浸水するか確認してください。

浸水深の目安

浸水深	浸水の目安
2.0m以上	1階の軒下以上が浸水する程度
2.0m	1階の軒下まで浸水する程度
1.0m	大人の腰までつかる程度
0.5m以下	大人の膝までつかる程度

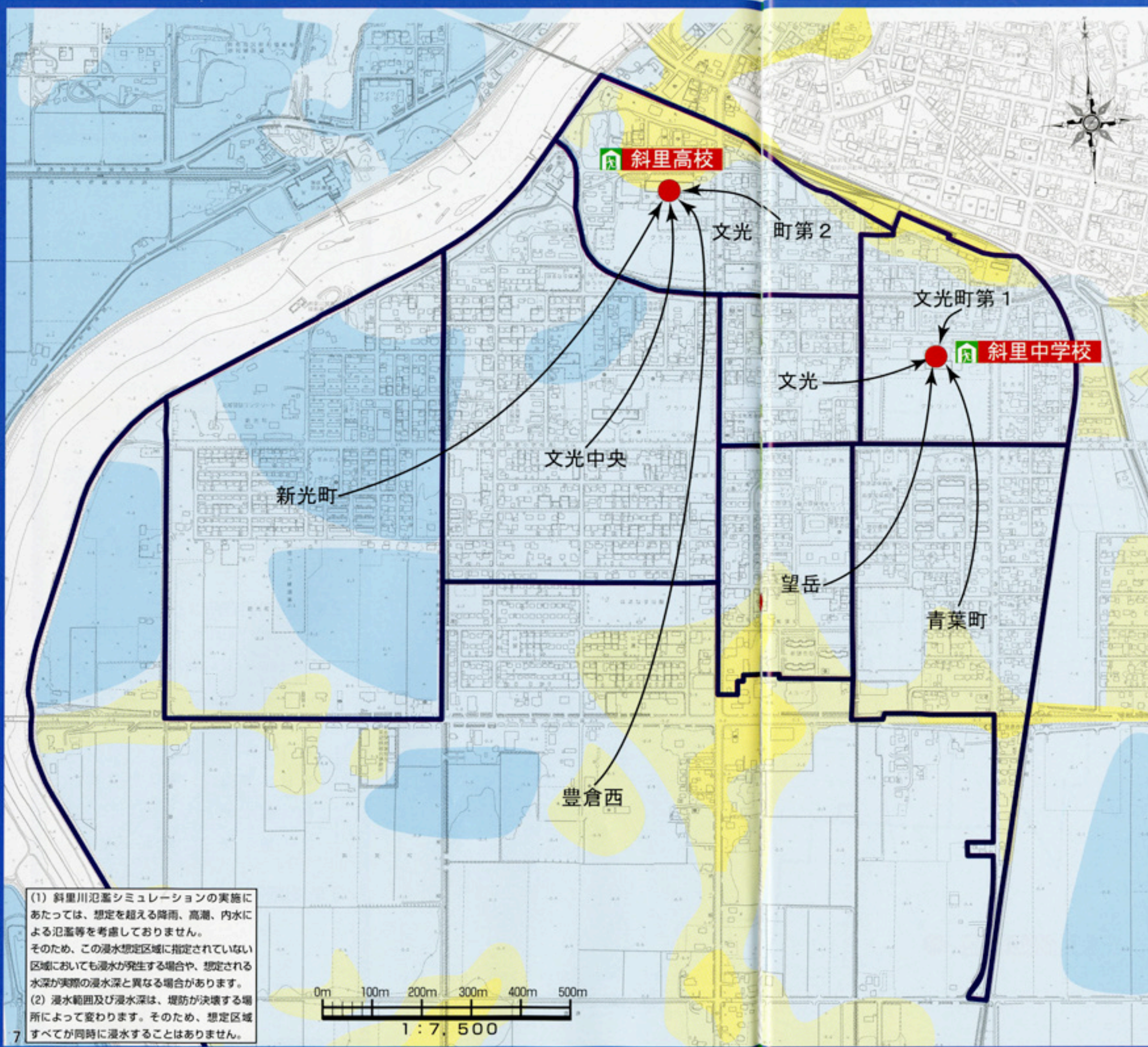


### 2.あなたの避難所はどこ？

自分の家の避難所を確認して、避難所までの避難路を記入してみましょう。この地図で表示している避難区域、および避難所は以下の通りです。

自治会名	避難所名
文光町第1	斜里中学校*
文光	
望岳	
青葉町	
文光町第2	斜里高校*
文光中央	
新光町	
豊倉西	

\*斜里中学校、斜里高校は、浸水区域内にあるため、浸水状況によっては二次的な移動を伴う場合があります。



(1) 斜里川氾濫シミュレーションの実施にあたっては、想定を超える降雨、高潮、内水による氾濫等を考慮しておりません。そのため、この浸水想定区域に指定されていない区域においても浸水が発生する場合や、想定される水深が実際の浸水深と異なる場合があります。  
(2) 浸水範囲及び浸水深は、堤防が決壊する場所によって変わります。そのため、想定区域すべてが同時に浸水することはありません。

# 斜里川洪水 ハザードマップ

大栄・美咲・川上・豊倉西・豊倉・中斜里  
ホクレン・三井・以久科北・以久科南

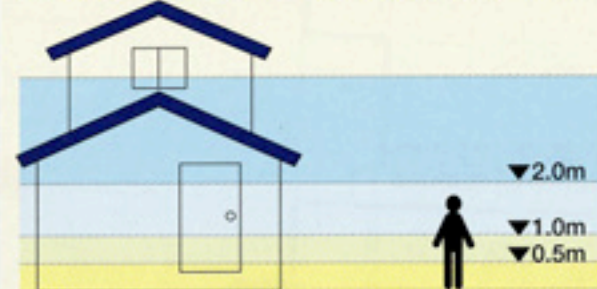
## この地図の見方

### 1.自分の家はどうなるの？

斜里川洪水ハザードマップには、大雨で斜里川から水があふれた時に予想される水深を色別で表示しています。水深の目安は以下の通りです。どの程度浸水するか確認してください。

浸水深の目安

浸水深	浸水の目安
2.0m以上	1階の軒下以上が浸水する程度
2.0m	1階の軒下まで浸水する程度
1.0m	大人の腰までつかる程度
0.5m以下	大人の膝までつかる程度



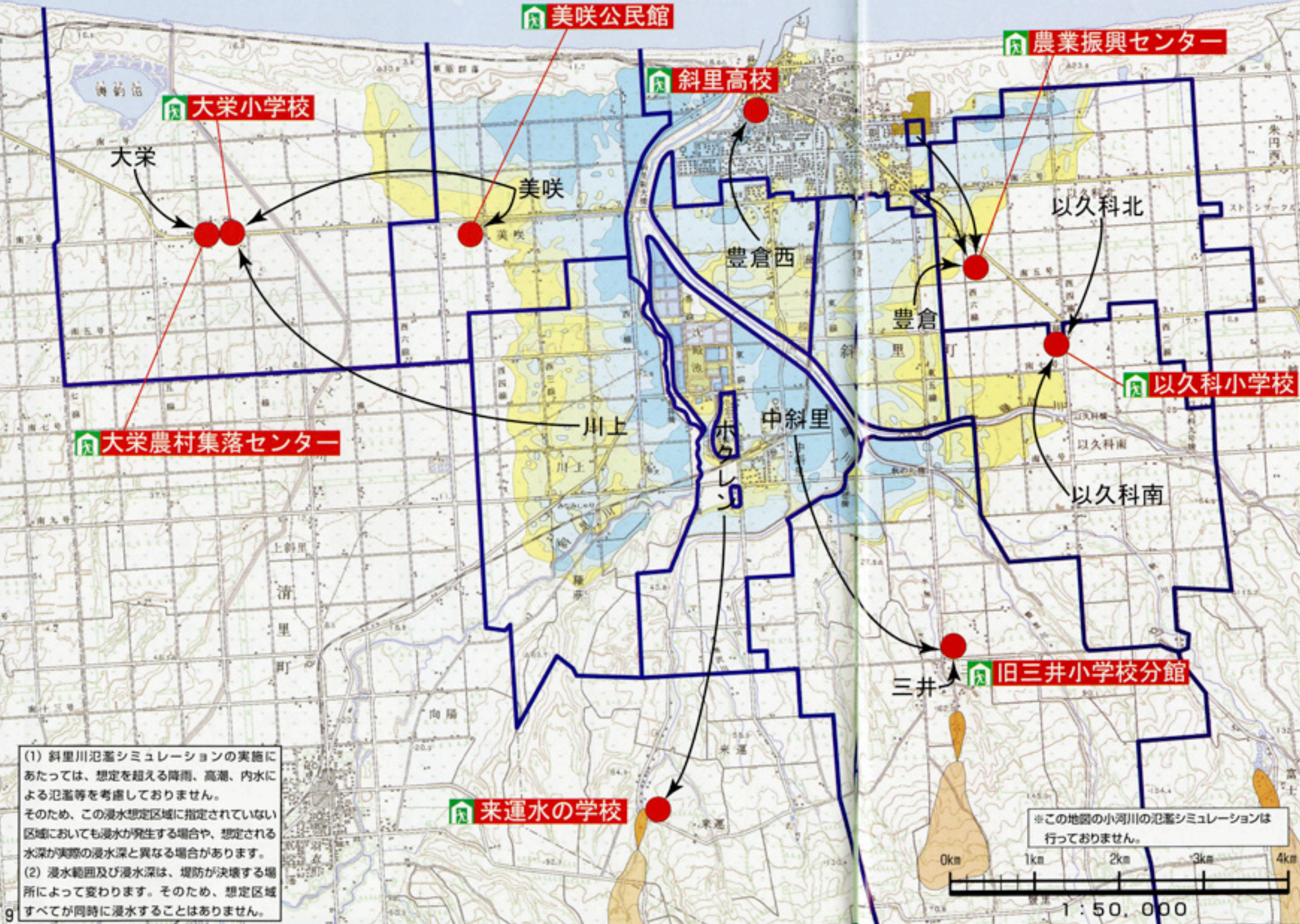
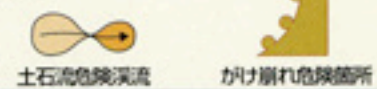
### 2.あなたの避難所はどこ？

自分の家の避難所を確認して、避難所までの避難路を記入してみましょう。この地図で表示している避難区域、および避難所は以下の通りです。

自治会名	避難所名
大 栄	大栄農村集落センター
美 咲	美咲公民館 大栄小学校
川 上	大栄小学校
豊 倉 西	斜里高校
豊 倉	農業振興センター
中 斜 里	旧三井小学校分館
三 井	旧三井小学校分館
ホ ク レ ン	来運水の学校
以 久 科 北	以久科小学校
以 久 科 南	以久科小学校

※斜里高校は、浸水区域内にあるため、浸水状況によっては二次的な移動を伴う場合があります。

### 3.危険情報



(1) 斜里川氾濫シミュレーションの実施にあたっては、想定を超える降雨、高潮、内水による氾濫等を考慮しておりません。そのため、この浸水想定区域に指定されていない区域においても浸水が発生する場合があります。水深が実際の浸水深と異なる場合があります。

(2) 浸水範囲及び浸水深は、堤防が決壊する場所によって変わります。そのため、想定区域すべてが同時に浸水することはありません。

※この地図の小河川の氾濫シミュレーションは行っておりません。



「この地図は、国土地理院長の承認を得て、同院発行の数値地図（50,000）を複製したものである。（承認番号）平18道 複 第80号」

# 洪水ハザードマップ

来運・三井・富士・越川

## この地図の見方

### 1.あなたの避難所はどこ？

この地図の中の小河川は、氾濫シミュレーションを行っていないため浸水想定区域を表示することはできません。もし、内水氾濫や様々な氾濫が発生し避難が必要になった場合は指定の避難所へ避難してください。

自治会名	避難所名
来運	来運水の学校
三井	旧三井小学校分館
富士	富士コミュニティセンター
越川	森のまなびや越川87

### 2.危険情報



土石流危険渓流



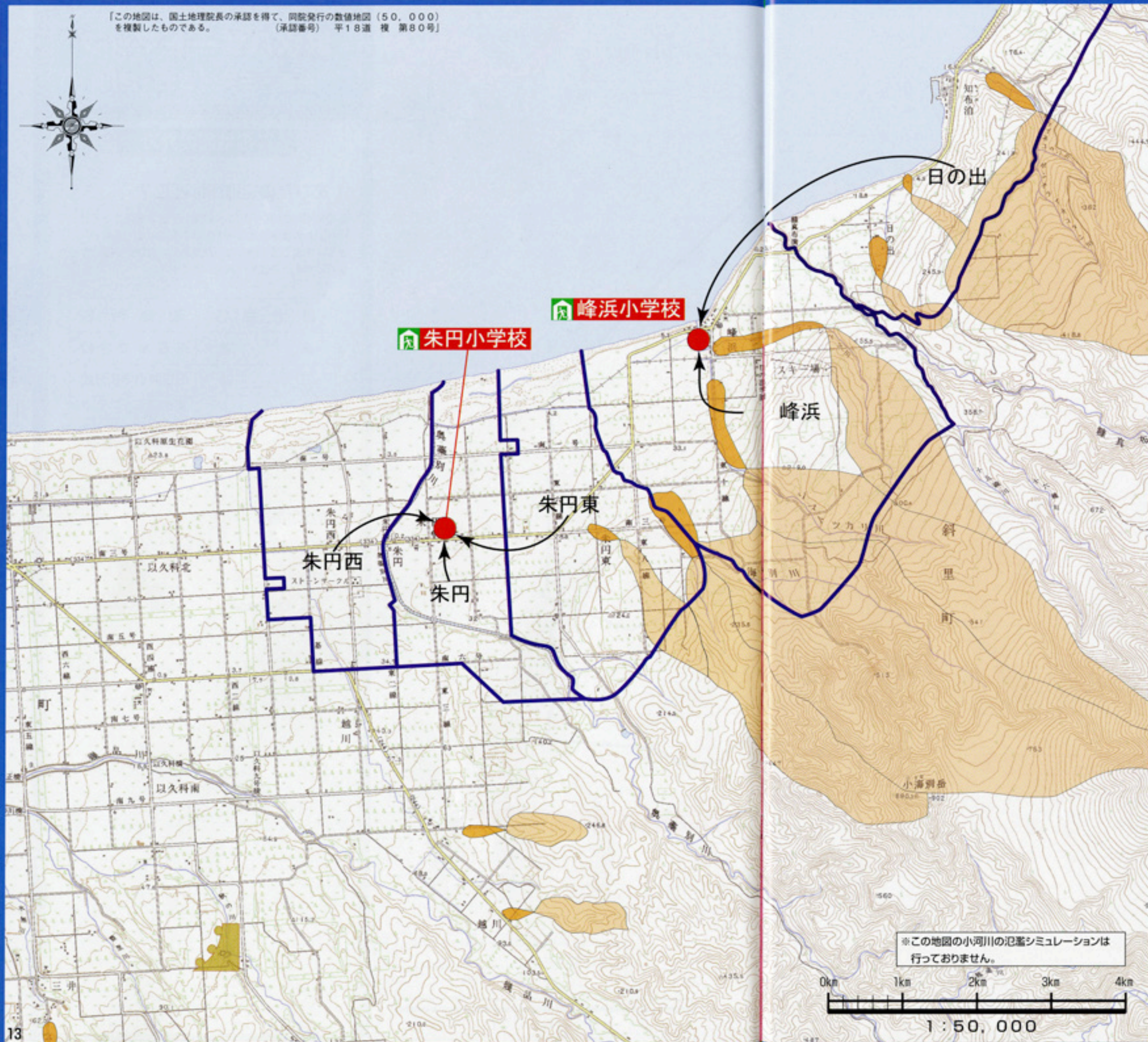
がけ崩れ危険箇所

※この地図の小河川の氾濫シミュレーションは行っておりません。

0km 1km 2km 3km 4km

1:50,000

【この地図は、国土地理院長の承認を得て、同院発行の数値地図（50,000）を複製したものである。（承認番号）平18道復第80号】



# 洪水ハザードマップ

日の出・峰浜・朱円東・朱円・朱円西

## この地図の見方

### 1.あなたの避難所はどこ？

この地図の中の小河川は、氾濫シミュレーションを行っていないため浸水想定区域を表示することはできません。もし、内水氾濫や様々な氾濫が発生し避難が必要になった場合は指定の避難所へ避難してください。

自治会名	避難所名
日の出	峰浜小学校
峰浜	
朱円東	朱円小学校
朱円	
朱円西	

### 2.危険情報



土石流危険渓流



がけ崩れ危険箇所

※この地図の小河川の氾濫シミュレーションは行っていません。

0km 1km 2km 3km 4km

1:50,000



# 洪水ハザードマップ

## ウトロ市街地

### この地図の見方

#### 1.あなたの避難所はどこ？

この地図の中の小河川は、氾濫シミュレーションを行っていないため浸水想定区域を表示することはできません。もし、内水氾濫や様々な氾濫が発生し避難が必要になった場合は指定の避難所へ避難してください。

自治会名	避難所名
ウトロ	ウトロ小中学校
	ウトロ漁村センター

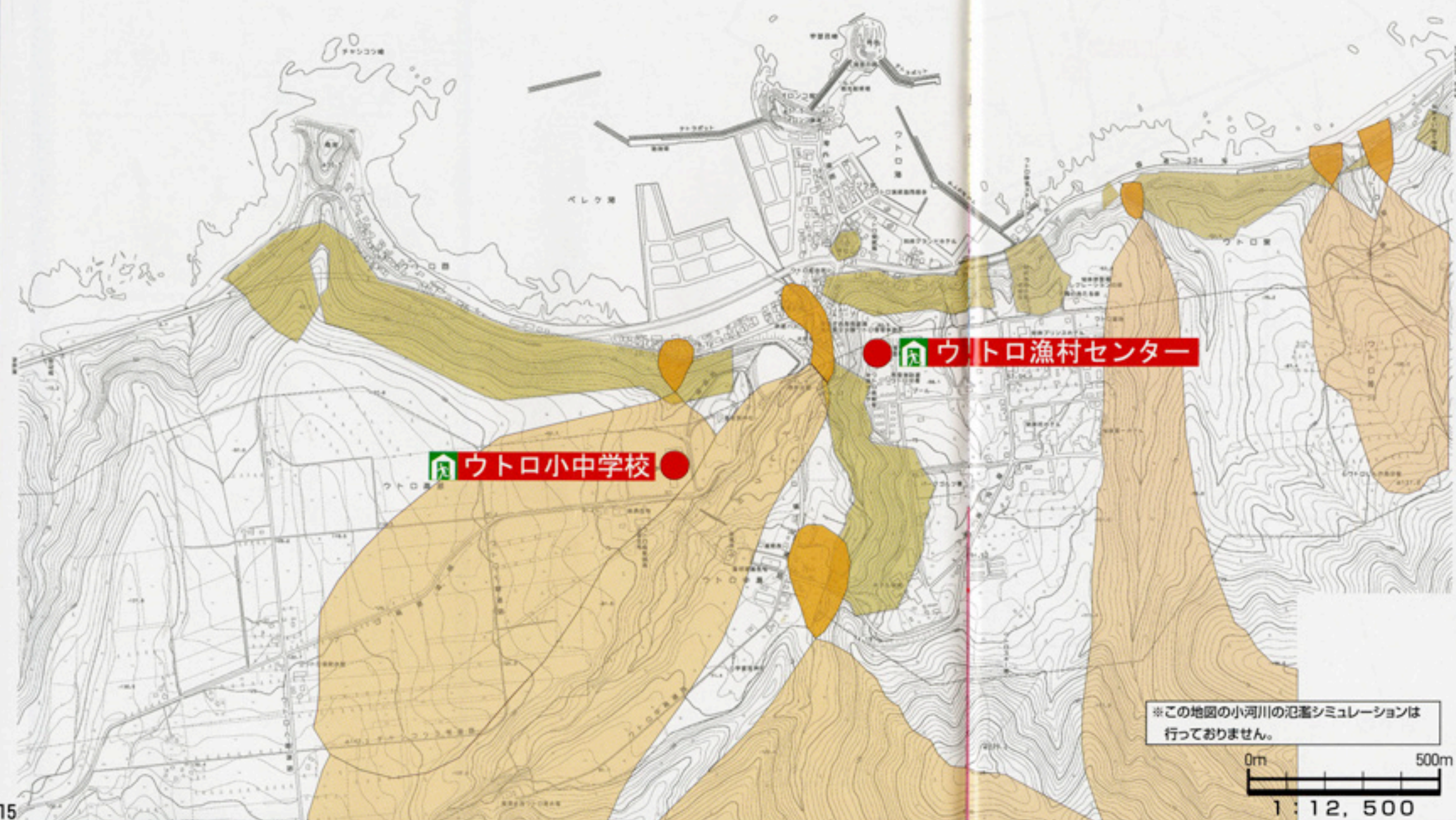
#### 2.危険情報



土石流危険渓流



がけ崩れ危険箇所



# 地震ゆれやすさマップ 市街地

## この地図の見方

### 1.地震ゆれやすさマップ

町内の表層地盤のかたい所、やわらかい所で体に感じる地震のゆれやすさは異なります。地質データをもとに町内のゆれやすさを表示しております。

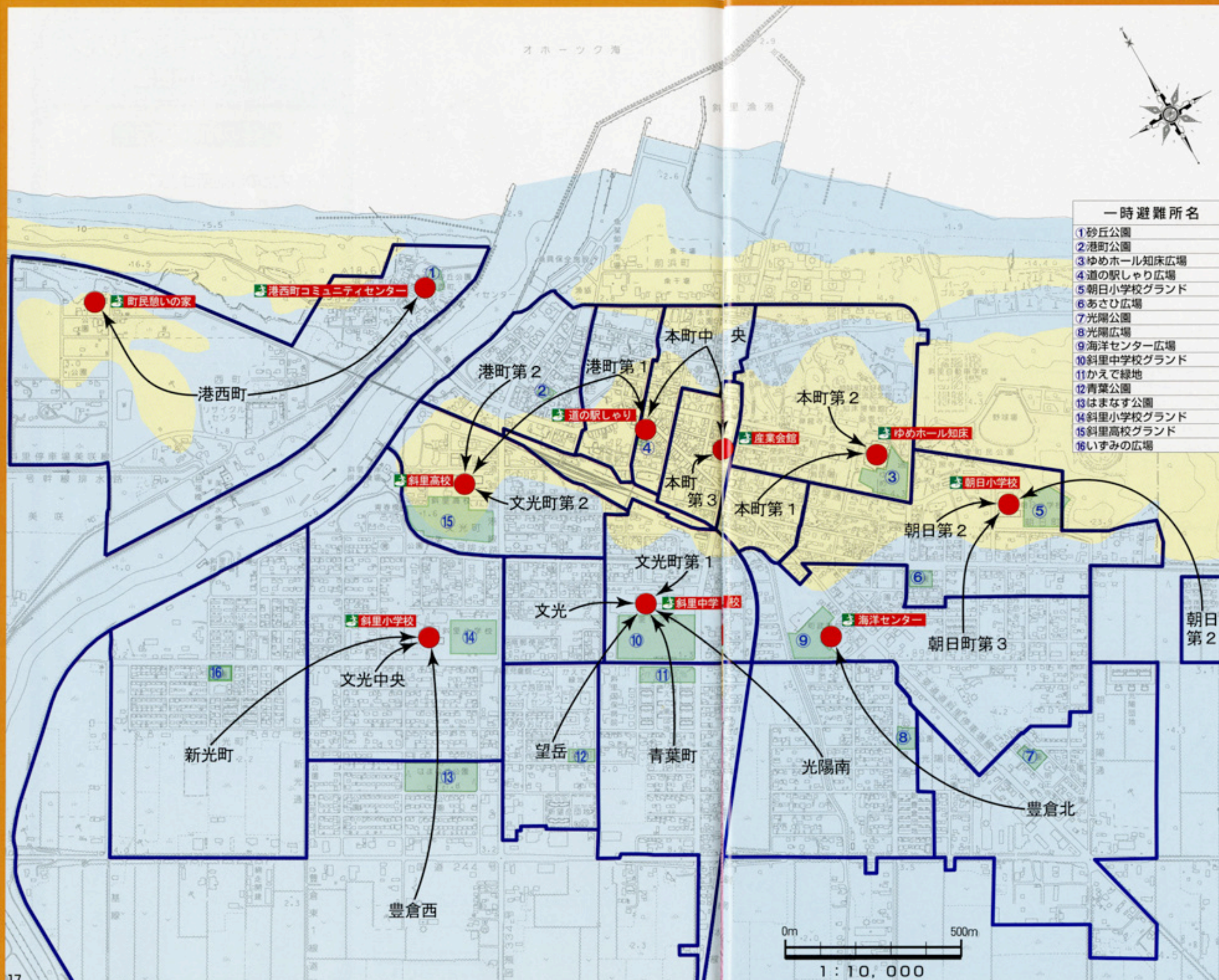


### 2.あなたの避難所はどこ？

自分の家の避難所を確認して、避難所までの避難路を記入してみましょう。この地図で表示している避難区域、および避難所は以下の通りです。

自治会名	避難所名
港西町	町民憩いの家 港西町コミュニティセンター
港町第1	道の駅しゃり 斜里高校
港町第2 文光町第2	斜里高校
本町中央	道の駅しゃり 産業会館
本町第3	産業会館
本町第1 本町第2	ゆめホール知床
朝日第2 朝日町第3	朝日小学校
新光町・豊倉西 文光中央	斜里小学校
文光・文光町第1 望岳・青葉町・光陽南	斜里中学校
豊倉北	海洋センター

※自治会のない前浜町については、「ゆめホール知床」が避難所となります。



- 一時避難所名
- 1 砂丘公園
  - 2 港町公園
  - 3 ゆめホール知床広場
  - 4 道の駅しゃり広場
  - 5 朝日小学校グラウンド
  - 6 あさひ広場
  - 7 光陽公園
  - 8 光陽広場
  - 9 海洋センター広場
  - 10 斜里中学校グラウンド
  - 11 かえで緑地
  - 12 青葉公園
  - 13 はまなす公園
  - 14 斜里小学校グラウンド
  - 15 斜里高校グラウンド
  - 16 いずみの広場

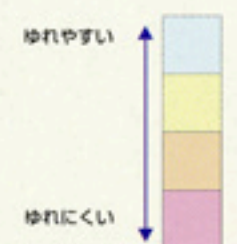


**地震ゆれやすさマップ**  
 大栄・美咲・川上・豊倉西  
 豊倉・中斜里・ホクレン

**この地図の見方**

**1.地震ゆれやすさマップ**

町内の表層地盤のかたい所、やわらかい所で体に感じる地震のゆれやすさは異なります。地質データをもとに町内のゆれやすさを表示しております。

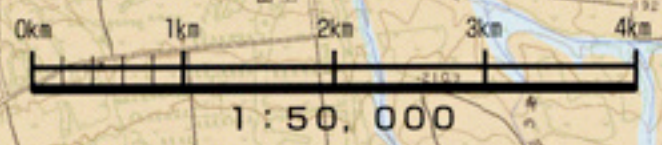
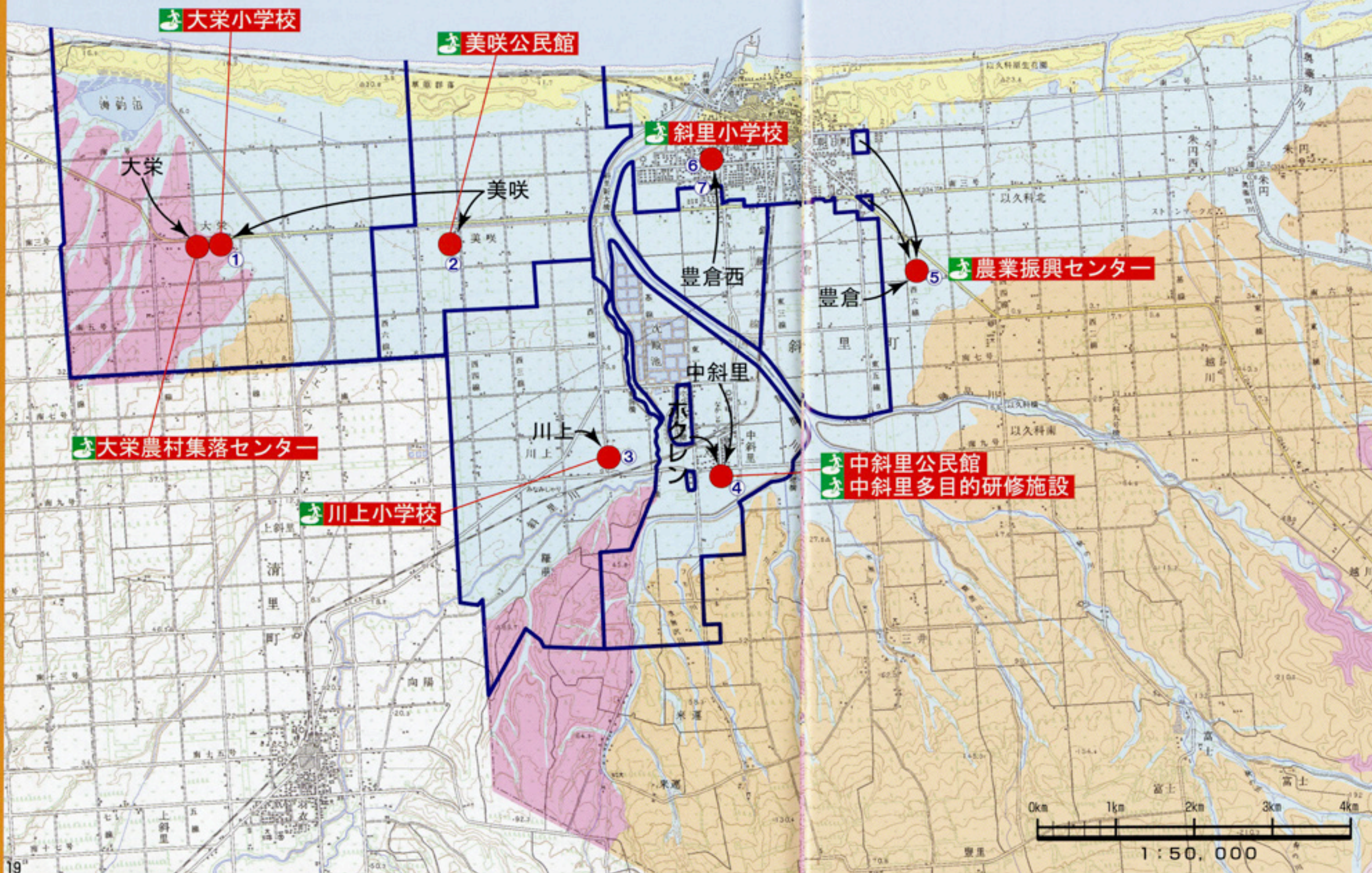


**2.あなたの避難所はどこ?**

自分の家の避難所を確認して、避難所までの避難路を記入してみましょう。この地図で表示している避難区域、および避難所は以下の通りです。

自治会名	避難所名
大 栄	大栄農村集落センター
美 咲	美咲公民館 大栄小学校
川 上	川上小学校
豊 倉 西	斜里小学校
豊 倉	農業振興センター
中 斜 里 ホクレン	中斜里公民館 中斜里多目的研修施設

一時避難所名
①大栄小学校グラウンド
②美咲公民館広場
③川上小学校グラウンド
④中斜里農村公園
⑤農業振興センター駐車場
⑥斜里小学校グラウンド
⑦はまなす公園







# 地震ゆれやすさマップ

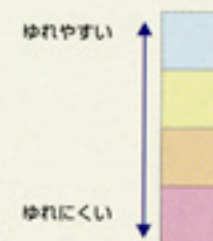
## ウトロ市街地



### この地図の見方

#### 1 地震ゆれやすさマップ

町内の表層地盤のかたい所、やわらかい所で感じる地震のゆれやすさは異なります。地質データをもとに町内のゆれやすさを表示しております。



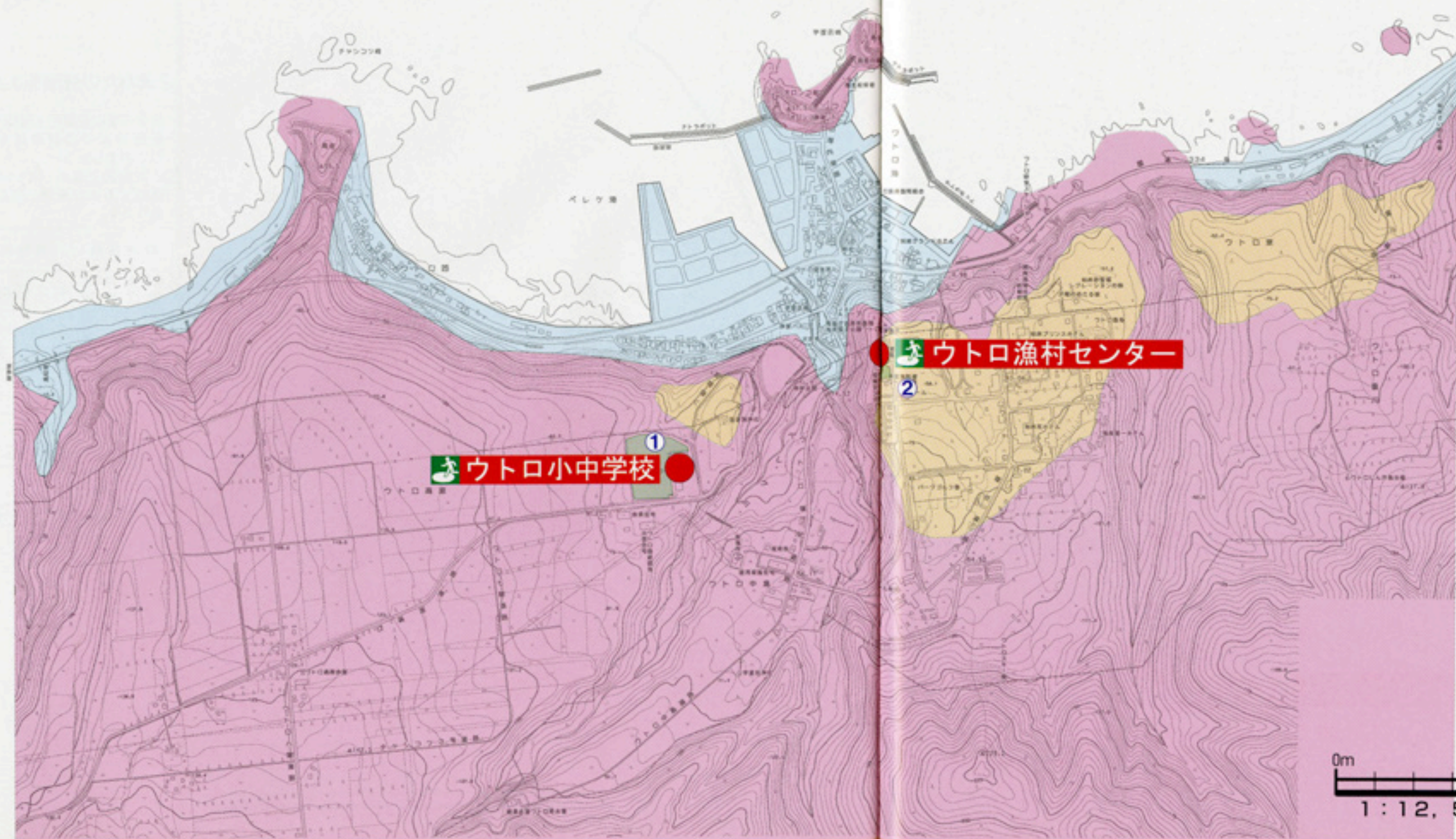
#### 2 あなたの避難所はどこ？

自分の家の避難所を確認して、避難所までの避難路を記入してみましょう。この地図で表示している避難区域、および避難所は以下の通りです。

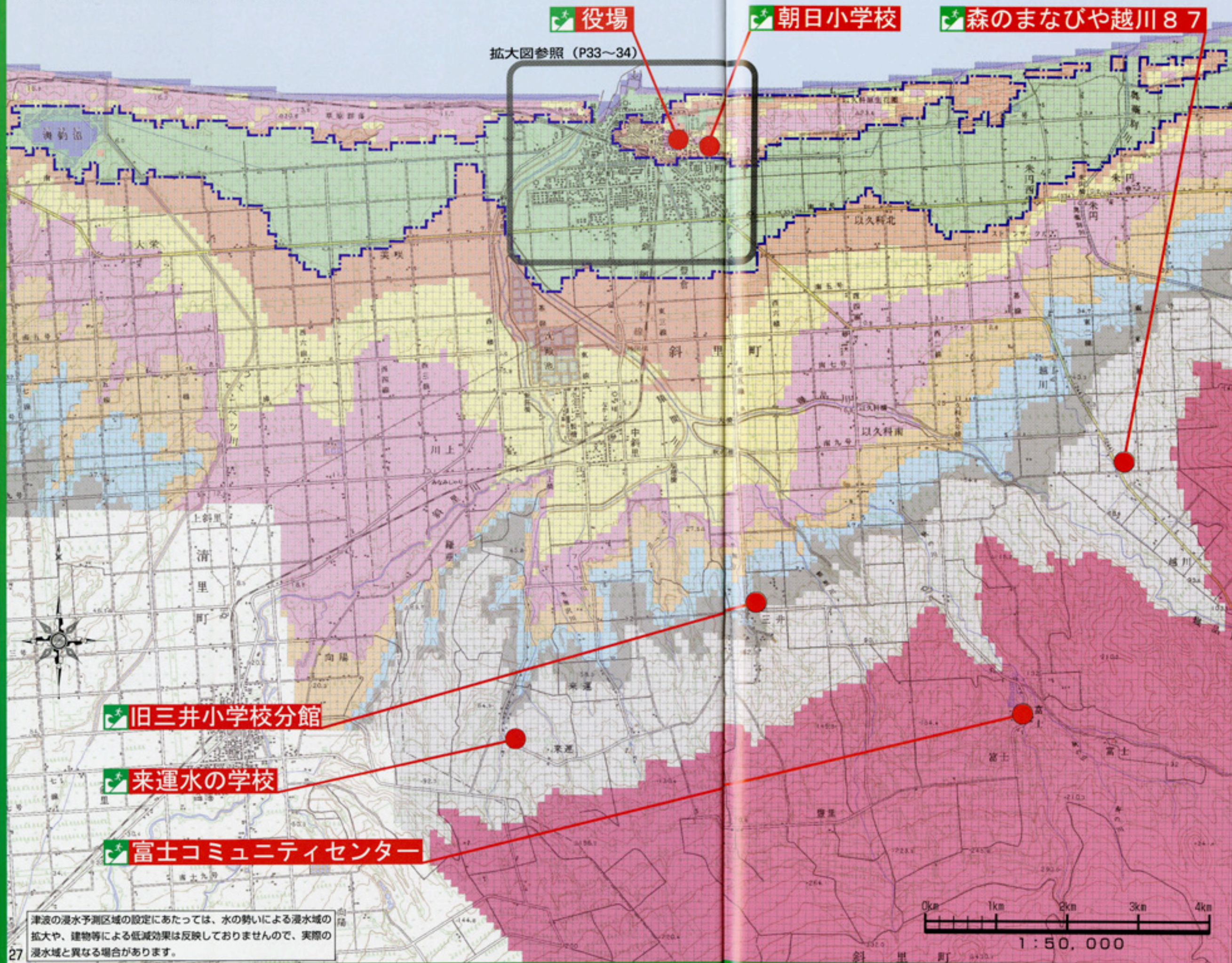
自治会名	避難所名
ウトロ	ウトロ小中学校
	ウトロ漁村センター

#### 一時避難所名

- ①ウトロ小中学校グラウンド
- ②ウトロ漁村センター広場



「この地図は、国土地理院長の承認を得て、同院発行の数値地図（50,000）を複製したものである。（承認番号）平18道 様 第80号」



## 標高分布マップ

市街地・郡部①

### この地図の見方

#### 1.自分の家の標高は？

この地図は、数値地図50mメッシュ（標高）を利用し、100m×100m単位に標高分布を表示した地図です。自分の家、学校、職場が標高何mの所に存在するのかを確認してください。

記号	100mメッシュ標高分布
■	0～2.5m
■	2.5～5.0m
■	5.0～7.5m
■	7.5～10.0m
■	10.0～20.0m
■	20.0～30.0m
■	30.0～40.0m
■	40.0～50.0m
■	50.0～100.0m
■	100m以上

#### 2.自分の家はどうなるの？

この地図に表示している浸水予測は、津波警報が2mの高さで発表されたときに、標高5mまでの高さまで浸水すると予測し、その高さよりも低い区域を表示しています。

※津波浸水予測区域については、平成16年3月、内閣府・農林水産省・国土交通省作成「津波・高潮ハザードマップマニュアル」に定める「地盤高による設定」を参考に、斜里町が独自に予測したものであり、津波シミュレーションは行っていません。

#### ■津波浸水予測標高の考え方

2mの高さの津波の場合、一般的に津波の上高は2倍から4倍になるといわれています。ここでは、津波の上高を津波高の2倍の4mと設定し、さらに期望平均満潮面1mを加えた高さを浸水標高としています。

A…津波の上高 4m (津波高の2倍)  
B…期望平均満潮面 1m  
A+B=津波浸水予測標高 5m

--- 津波警報 (2m)

#### 3.津波指定避難所(ウトロを除く)

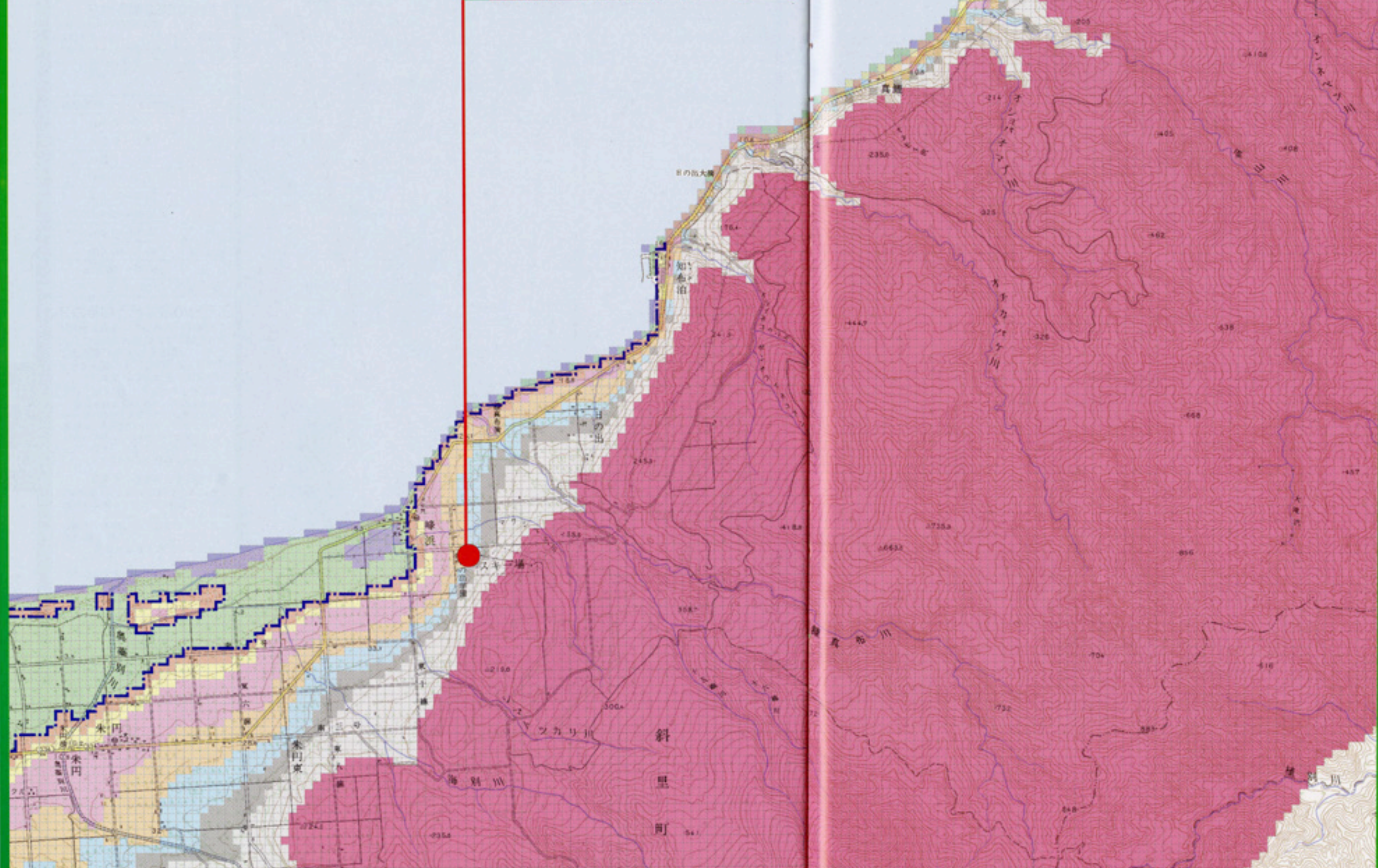
避難所名
役場
朝日小学校
森のまなびや越川87
旧三井小学校分館
来運水の学校
富士コミュニティセンター
自然休養村管理センター

※グラウンドや駐車場等も含めて、敷地全体が避難場所となります。避難所まで移動ができない場合は、安全で高い場所か、近くの頑丈な建物（鉄筋コンクリート又は鉄骨づくり）の2階以上に避難して下さい。

津波の浸水予測区域の設定にあたっては、水の勢いによる浸水域の拡大や、建物等による低減効果は反映していませんので、実際の浸水域と異なる場合があります。

「この地図は、国土地理院長の承認を得て、同院発行の数値地図（50,000）を複製したものである。（承認番号）平18道 複 第80号」

**自然休養村管理センター**



津波の浸水予測区域の設定にあたっては、水の勢いによる浸水域の拡大や、建物等による低減効果は反映しておりませんので、実際の浸水域と異なる場合があります。

**標高分布マップ**

郡部②

**この地図の見方**

**1.自分の家の標高は？**

この地図は、数値地図50mメッシュ（標高）を利用し、100m×100m単位に標高分布を表示した地図です。自分の家、学校、職場が標高何mの所に存在するのを確認してください。

記号	100mメッシュ標高分布
■	0～2.5m
■	2.5～5.0m
■	5.0～7.5m
■	7.5～10.0m
■	10.0～20.0m
■	20.0～30.0m
■	30.0～40.0m
■	40.0～50.0m
■	50.0～100.0m
■	100m以上

**2.自分の家はどうなるの？**

この地図に表示している浸水予測は、津波警報が2mの高さで発表されたときに、標高5mまでの高さまで浸水すると予測し、その高さよりも低い区域を表示しています。

※津波浸水予測区域については、平成16年3月、内閣府・農林水産省・国土交通省作成「津波・高潮ハザードマップマニュアル」に定める「地盤高による設定」を参考に、斜里町が独自に予測したものであり、津波シミュレーションは行っていません。

**■津波浸水予測標高の考え方**

2mの高さの津波の場合、一般的に津波の遡上高は2倍から4倍になるといわれています。ここでは、津波遡上高を津波高の2倍の4mと設定し、さらに期望平均満潮面1mを加えた高さを浸水標高としています。

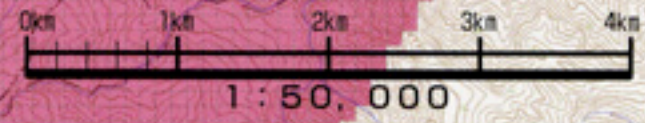
- A…津波遡上高 4m (津波高の2倍)
- B…期望平均満潮面 1m
- A+B=津波浸水予測標高 5m

--- 津波警報 (2m)

**3.津波指定避難所(ウトロを除く)**

避難所名	
役場	朝日小学校
	森のまなびや越川87
	旧三井小学校分館
	来運水の学校
	富士コミュニティセンター
	自然休養村管理センター

※グラウンドや駐車場等も含めて、敷地全体が避難場所となります。避難所まで移動ができない場合は、安全で高い場所か、近くの頑丈な建物（鉄筋コンクリート又は鉄骨づくり）の2階以上に避難して下さい。





「この地図は、国土地理院長の承認を得て、同院発行の数値地図（50,000）を複製したものである。（承認番号）平18道 複 第80号」

**ウトロ漁村センター**

**ウトロ小中学校**

拡大図参照 (P35~36)

津波の浸水予測区域の設定にあたっては、水の勢いによる浸水域の拡大や、建物等による低減効果は反映しておりませんので、実際の浸水域と異なる場合があります。

## 標高分布マップ ウトロ

### この地図の見方

#### 1.自分の家の標高は？

この地図は、数値地図50mメッシュ（標高）を利用し、100m×100m単位に標高分布を表示した地図です。自分の家、学校、職場が標高何mの所に存在するのかわかるように表示されています。

記号	100mメッシュ標高分布
0~2.5m	0~2.5m
2.5~5.0m	2.5~5.0m
5.0~7.5m	5.0~7.5m
7.5~10.0m	7.5~10.0m
10.0~20.0m	10.0~20.0m
20.0~30.0m	20.0~30.0m
30.0~40.0m	30.0~40.0m
40.0~50.0m	40.0~50.0m
50.0~100.0m	50.0~100.0m
100m以上	100m以上

#### 2.自分の家はどうなる？

この地図に表示している浸水予測は、津波警報が2mの高さで発表されたときに、標高5mまでの高さまで浸水すると予測し、その高さよりも低い区域を表示しています。

※津波浸水予測区域については、平成16年3月、内閣府・農林水産省・国土交通省作成「津波・高潮ハザードマップマニュアル」に定める「地盤高による設定」を参考に、斜里町が独自に予測したものであり、津波シミュレーションは行っておりません。

#### ■津波浸水予測標高の考え方

2mの高さの津波の場合、一般的に津波の遡上高は2倍から4倍になるといわれています。ここでは、津波遡上高を津波高の2倍の4mと設定し、さらに潮位平均高潮面1mを加えた高さを浸水標高としています。

A…津波遡上高 4m (津波高の2倍)  
B…潮位平均高潮面 1m  
A+B=津波浸水予測標高 5m

--- 津波警報 (2m)

#### 3.津波指定避難所 (斜里町指定避難所を指す)

避難所名
ウトロ小中学校
ウトロ漁村センター

※グラウンドや駐車場等も含めて、敷地全体が避難場所となります。避難所まで移動ができない場合は、安全で高い場所か、近くの頑丈な建物（鉄筋コンクリート又は鉄骨づくり）の2階以上に避難して下さい。

0km 1km 2km 3km 4km

1:50,000



# 津波浸水区域マップ

(津波警報2mの場合)

## ウトロ市街地

### この地図の見方

#### 1.自分の家はどうなるの？

この地図に表示している浸水予測は、津波警報が2mの高さで発表されたときに、標高5mまでの高さまで浸水すると予測し、その高さよりも低い区域を表示しています。

※津波浸水予測区域については、平成16年3月、内閣府・農林水産省・国土交通省作成「津波・高潮ハザードマップマニュアル」に定める「地盤高による設定」を参考に、斜里町が独自に予測したものであり、津波シミュレーションは行っていません。

#### ■津波浸水予測標高の考え方

2mの高さの津波の場合、一般的に津波の遡上高は2倍から4倍になるといわれています。

ここでは、津波遡上高を津波高の2倍の4mと設定し、さらに期望平均満潮面1mを加えた高さを浸水標高としています。

A・・・津波遡上高 4m(津波高の2倍)

B・・・期望平均満潮面 1m

A+B=津波浸水予測標高 5m

■津波浸水予測区域

#### 2.津波指定避難所 (斜里町市街地・一部を除く)

避難所名
ウトロ小中学校
ウトロ漁村センター

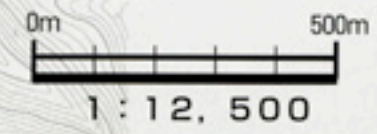
※グラウンドや駐車場等も含めて、敷地全体が避難場所となります。避難所まで移動ができない場合は、安全で高い場所か、近くの頑丈な建物(鉄筋コンクリート又は鉄骨づくり)の2階以上に避難して下さい。



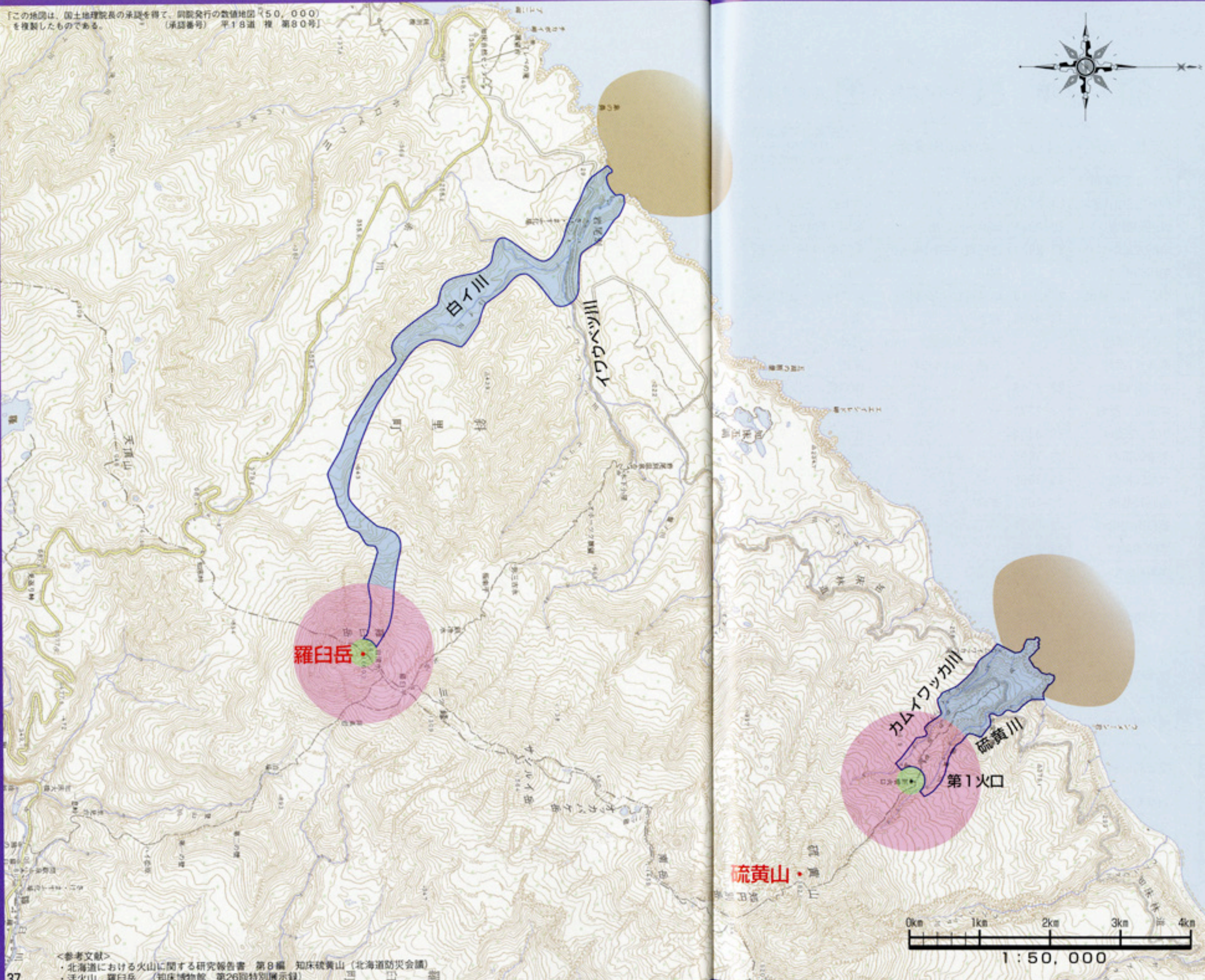
ウトロ小中学校

ウトロ漁村センター

津波の浸水予測区域の設定にあたっては、水の勢いによる浸水域の拡大や、建物等による低減効果は反映しておりませんので、実際の浸水域と異なる場合があります。



「この地図は、国土地理院長の承認を得て、同院発行の数値地図(50,000)を複製したものである。(承認番号) 平18道 複 第80号」



火山災害危険箇所マップ

羅臼岳・知床硫黄山

この地図の見方

1. 羅臼岳の噴火予測

羅臼岳は2300年前、700年前と頂上付近で噴火しており、今後も頂上付近で噴火を起こしたと想定した時の想定被害範囲を表示しています。

2. 知床硫黄山の噴火予測

知床硫黄山の北西中腹にある爆裂火口の第1火口が水蒸気爆発を起こしたと想定した時の想定被害範囲を表示しています。

記号	予想される被害
●	落下物と火災被害
●	降灰被害
■	火砕流・泥流・火山ガス被害
■	大気・水質汚染被害

3. 火山災害指定避難所

避難所名
ウトロ小中学校
ウトロ漁村センター

<参考文献>  
 ・北海道における火山に関する研究報告書 第8編 知床硫黄山(北海道防災会議)  
 ・活火山 羅臼岳(知床博物館 第26回特別展示録)

**避難所**

避難所マークの凡例



洪水避難所



地震避難所



津波避難所

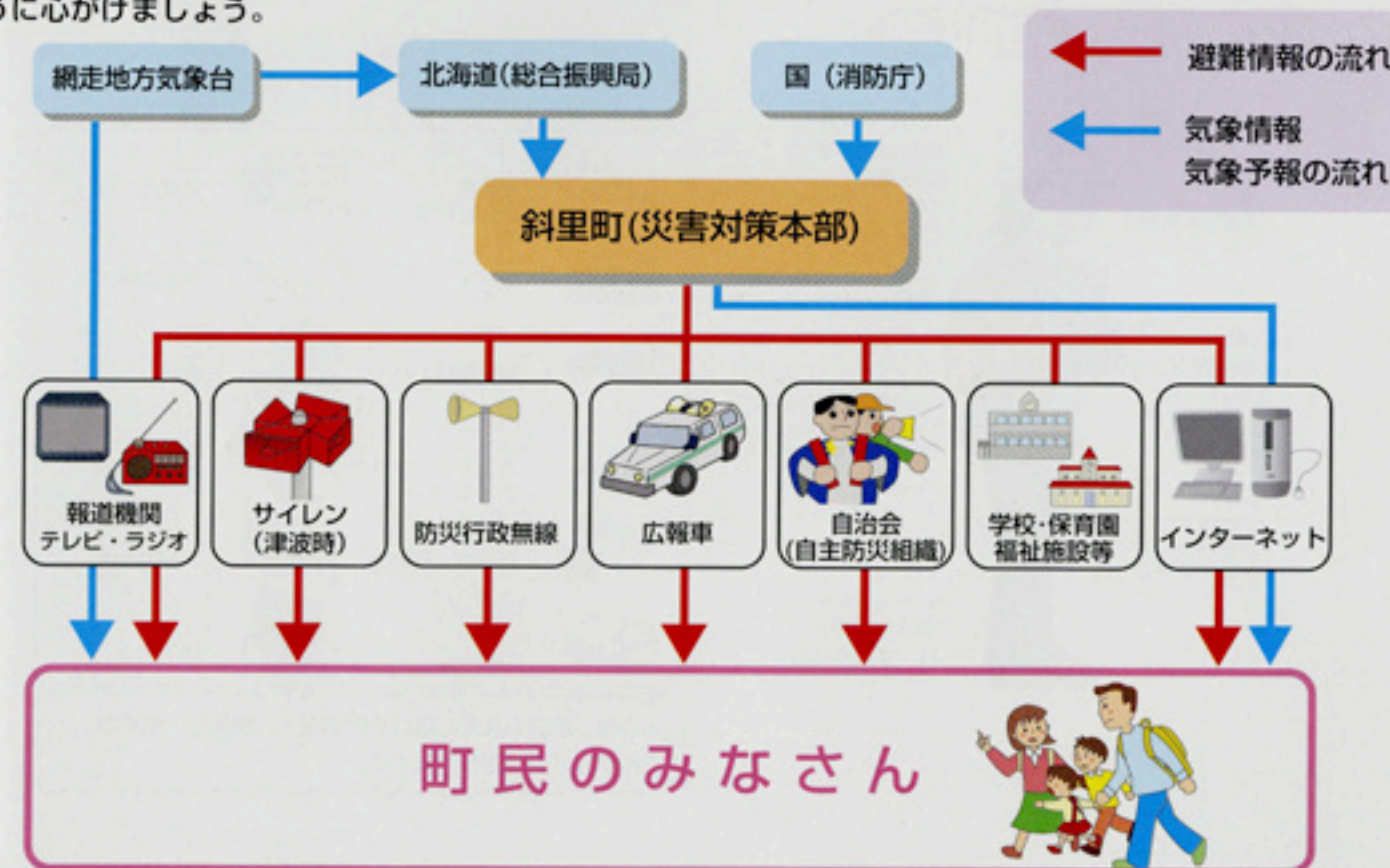
名称	住所	TEL	洪水時の対象地区	地震時の対象地区 (暴風・竜巻等 その他の災害を含む)
ウトロ小中学校	ウトロ高原20番地	24-2838	ウトロ	ウトロ
ウトロ漁村センター	ウトロ香川1番地	24-2711	ウトロ	ウトロ
峰浜小学校	峰浜69番地	28-2001	峰浜・日の出	峰浜・日の出
朱円小学校	朱円32番地	23-2921	朱円東・朱円・朱円西	朱円東・朱円・朱円西
森のまなびや越川87	越川89番地	-	越川	越川
以久科小学校	以久科南24番地	23-2916	以久科北・以久科南	以久科北・以久科南
富士コミュニティセンター	富士56番地	23-0490	富士	富士
旧三井小学校分館	三井131番地	-	三井・中斜里	三井
来運水の学校	来運117番地	-	来運・ホクレン	来運
中斜里公民館	中斜里38番地	23-3346	-	中斜里・ホクレン
中斜里多目的研修施設	中斜里38番地	23-2372	-	中斜里・ホクレン
川上小学校	川上122番地	23-3054	-	川上
大栄小学校	大栄90番地	23-1655	川上・美咲	美咲
大栄農村集落センター	大栄90番地	23-1656	大栄	大栄
美咲公民館	美咲73番地	23-1627	美咲	美咲
海洋センター	朝日町20番地	23-2911	-	豊倉北
産業会館	本町29番地	23-2185	-	本町第3・本町中央
ゆめホール知床	本町4番地	22-2222	光陽南	本町第1・本町第2
斜里高校	文光町5番地	23-2145	文光町第2・文光中央 新光町・豊倉西 港西町・港町第2	港町第1 港町第2 文光町第2
斜里小学校	文光町29番地	23-3217	-	文光中央・新光町 豊倉西
朝日小学校	朝日町6番地	23-3321	朝日第2・朝日町第3 豊倉北	朝日第2・朝日町第3
斜里中学校	文光町51番地	23-3212	青葉町・文光町第1 望岳・文光	文光町第1・青葉町 光陽南・望岳・文光
農業振興センター	以久科北586番地	23-6045	豊倉	豊倉
道の駅しゃり	本町37番地	-	港町第1	港町第1・本町中央
港西町コミュニティセンター	港西町10番地	23-1900	-	港西町
町民憩いの家	西町14番地	23-1064	-	港西町
自然休養村管理センター	峰浜110番地	28-2203	-	-
役場	本町12番地	23-3131	-	-

**一時避難所**

名称	住所	名称	住所
ウトロ小中学校グランド	ウトロ高原20番地	朝日小学校グランド	朝日町6番地
ウトロ漁村センター広場	ウトロ香川1番地	斜里中学校グランド	文光町51番地
峰浜小学校グランド	峰浜69番地	農業振興センター駐車場	以久科北586番地
朱円小学校グランド	朱円32番地	道の駅しゃり広場	本町37番地
森のまなびや越川87グランド	越川89番地	中斜里農村公園	中斜里38番地
以久科小学校グランド	以久科南24番地	はまなす公園	青葉町22番地
富士コミュニティセンター広場	富士56番地	砂丘公園	港西町10番地
旧三井小学校グランド	三井131番地	青葉公園	青葉町38番地
来運水の学校グランド	来運117番地	いずみの広場	新光町26番地
川上小学校グランド	川上122番地	かえて緑地	青葉町54番地
大栄小学校グランド	大栄90番地	光陽公園	光陽町49番地
美咲公民館広場	美咲73番地	あさひ広場	朝日町28番地
海洋センター広場	朝日町20番地	港町公園	港町15番地
ゆめホール知床広場	本町4番地	光陽広場	光陽町34番地
斜里高校グランド	文光町5番地	自然休養村管理センター駐車場	峰浜110番地
斜里小学校グランド	文光町29番地		

さいがいじょうほう でんたつほうほう  
**災害情報の伝達方法**

災害に関する情報は、下図の経路で町民のみなさんに伝達されます。これらに注意しすみやかに避難できるように心がけましょう。



わが家の避難所

洪水時	地震時 <small>(暴風・竜巻等その他災害を含む)</small>	津波時
-----	--	-----

家族の連絡先

家族の名前	連絡先(勤務先・学校など)	電話番号	携帯電話番号

緊急連絡先

役場	本庁舎	23-3131	病院	町立国保病院	23-2102
	ウトロ支所	24-2200		水柿内科医院	23-5275
消防署	斜里消防署	23-2435		道立ウトロ診療所	24-2052
	ウトロ分署	24-2110			
警察署	斜里警察署	23-0110			
	中斜里駐在所	23-2379			
	ウトロ駐在所	24-2010			

避難時の服装と非常持ち出し品

ヘルメットや防災ずきんで頭を保護

軍手を着用

化繊より木綿製品を着用

非常持ち出し品はリュックサックで

長袖、長ズボンで

靴は底の厚い履き慣れたもの

<input type="checkbox"/> 貴重品 身分証明書	<input type="checkbox"/> 非常食、水
<input type="checkbox"/> ラジオ	<input type="checkbox"/> タオル類
<input type="checkbox"/> 懐中電灯	<input type="checkbox"/> 衣類
<input type="checkbox"/> ろうそく、マッチ ライター	<input type="checkbox"/> ビニール袋
<input type="checkbox"/> ロープ、乾電池	<input type="checkbox"/> 救急セット
<input type="checkbox"/> 毛布	<input type="checkbox"/> 防災マップ

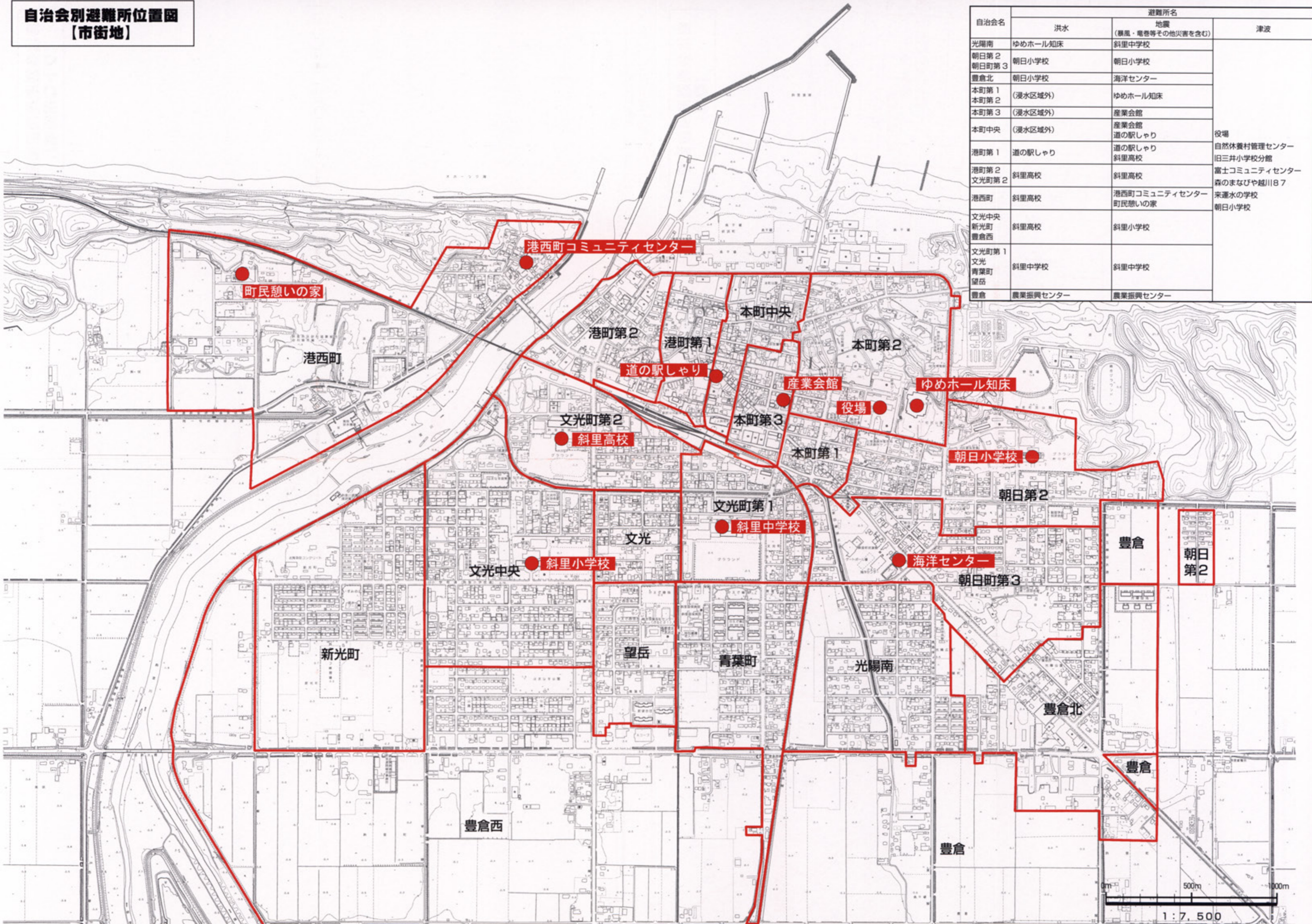
その他、家庭の状況に応じて常備薬・介護用品・紙おむつ・ミルクなどの用意が必要です。



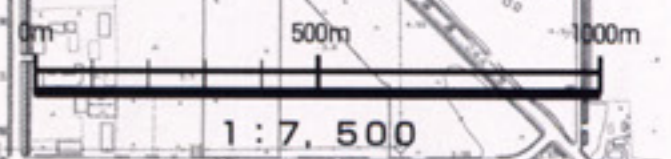
自治会別避難所位置図  
【郡部】

日永 三井 以次科 富士 三井 以次科 三井 以次科 三井 以次科

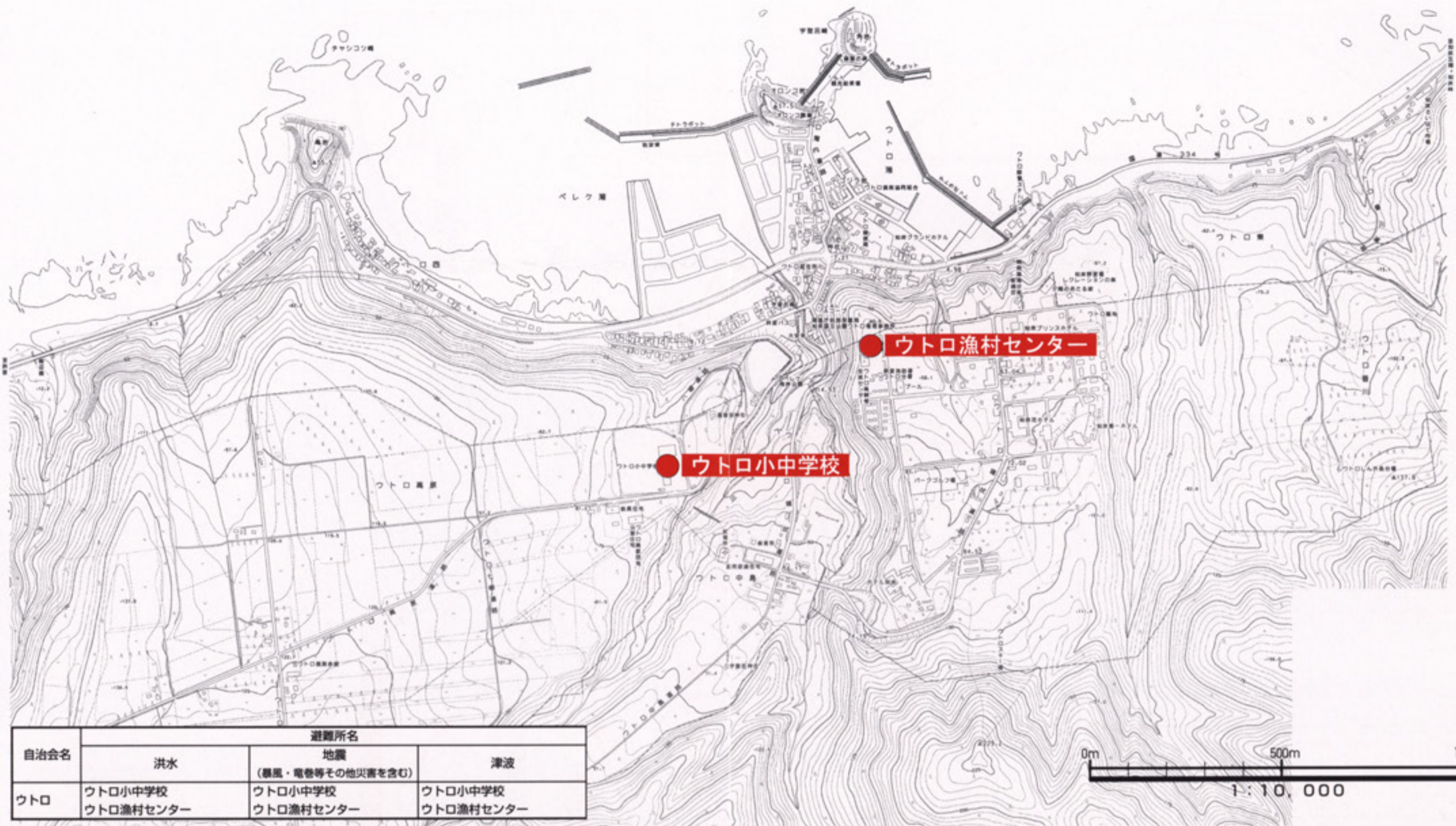
自治会別避難所位置図  
【市街地】



自治会名	避難所名		
	洪水	地震 (暴風・竜巻等その他災害を含む)	津波
光陽南	ゆめホール知床	斜里中学校	
朝日第2 朝日第3	朝日小学校	朝日小学校	
豊倉北	朝日小学校	海洋センター	
本町第1 本町第2 (浸水区域外)	ゆめホール知床		
本町第3 (浸水区域外)	産業会館		
本町中央 (浸水区域外)	産業会館 道の駅しゃり		役場
港町第1	道の駅しゃり	道の駅しゃり 斜里高校	自然休養村管理センター 旧三井小学校分館
港町第2 文光町第2	斜里高校	斜里高校	富士コミュニティセンター 森のまなびや越川87
港西町	斜里高校	港西町コミュニティセンター 町民憩いの家	来運水の学校 朝日小学校
文光中央 新光町 豊倉西	斜里高校	斜里小学校	
文光町第1 文光 青葉町 望岳	斜里中学校	斜里中学校	
豊倉	農業振興センター	農業振興センター	

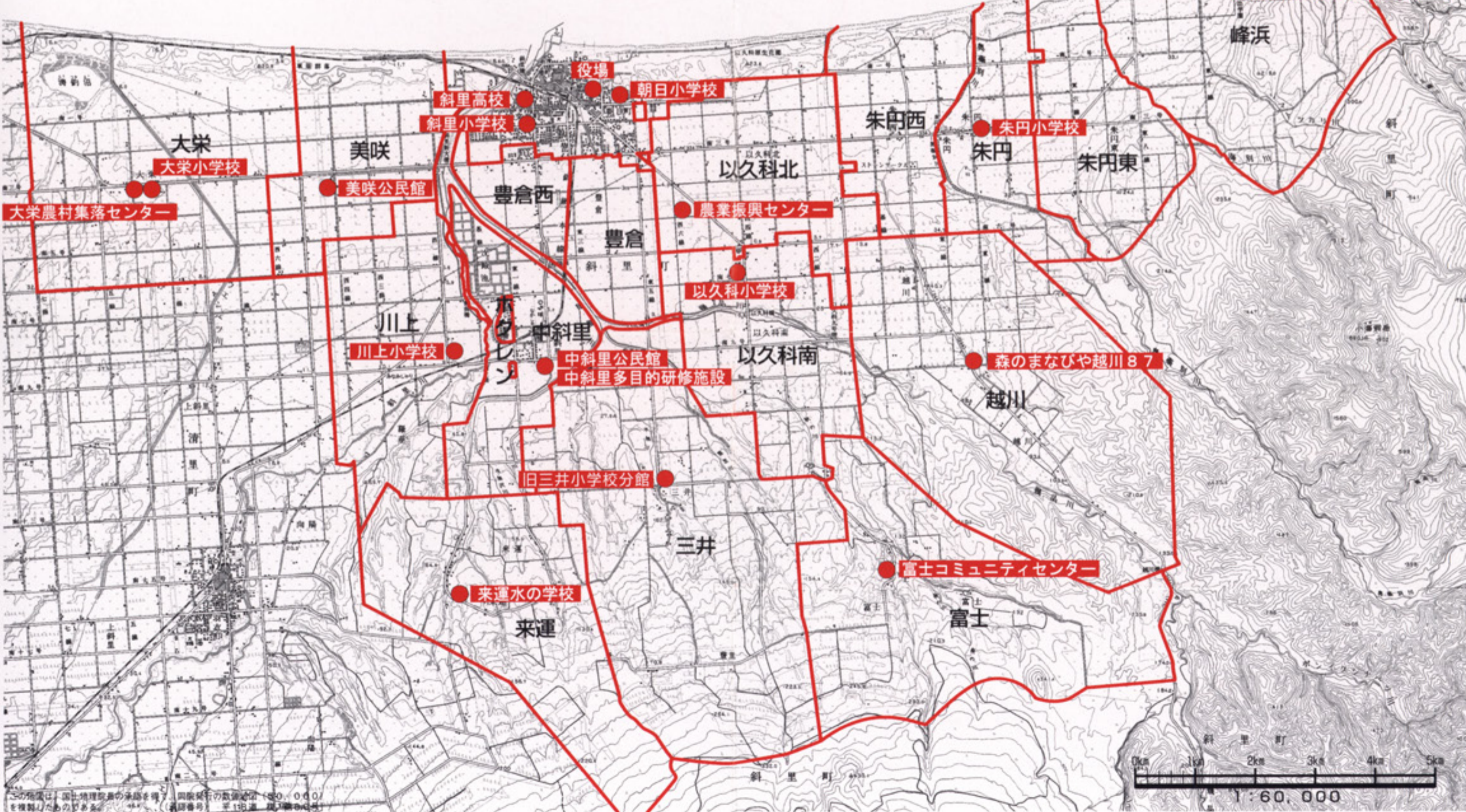


**自治会別避難所位置図  
【ウトロ市街地】**



**自治会別避難所位置図  
【郡部】**

自治会名	避難所名			自治会名	避難所名		
	洪水	地震 (暴風・竜巻等その他災害を含む)	津波		洪水	地震 (暴風・竜巻等その他災害を含む)	津波
日の出	峰浜小学校	峰浜小学校		川上	大栄小学校	川上小学校	役場
峰浜				美咲	美咲公民館	美咲公民館	自然休養村管理センター
朱円西	朱円小学校	朱円小学校		大栄	大栄小学校	大栄小学校	旧三井小学校分館
朱円東				大栄	大栄農村集落センター	大栄農村集落センター	大栄農村集落センター
越川	森のまなびや越川87	森のまなびや越川87	富士	中斜里	旧三井小学校分館	中斜里公民館	中斜里多目的研修施設
以久科北	以久科小学校	以久科小学校	来運	来運	来運水の学校	来運水の学校	来運水の学校
以久科南	以久科小学校	以久科小学校	三井	三井	旧三井小学校分館	旧三井小学校分館	朝日小学校
斜里	斜里小学校	斜里小学校	斜里	斜里	斜里小学校	斜里小学校	斜里小学校
斜里西	斜里小学校	斜里小学校	斜里	斜里	斜里小学校	斜里小学校	斜里小学校



この図は、国土院の委託により、国土地理院の調査に基づき作成されたものであり、国土地理院の承認を得て作成されたものである。図面は、国土地理院の調査に基づき作成されたものである。図面は、国土地理院の調査に基づき作成されたものである。図面は、国土地理院の調査に基づき作成されたものである。