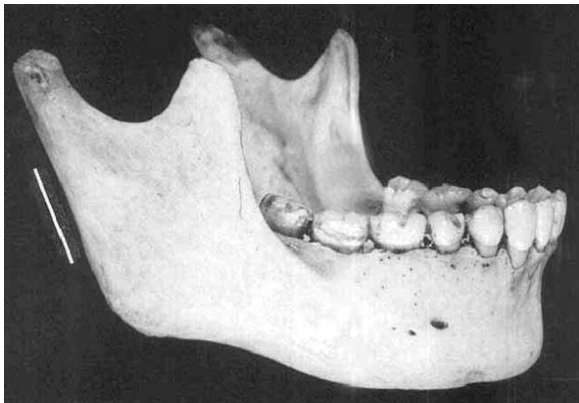
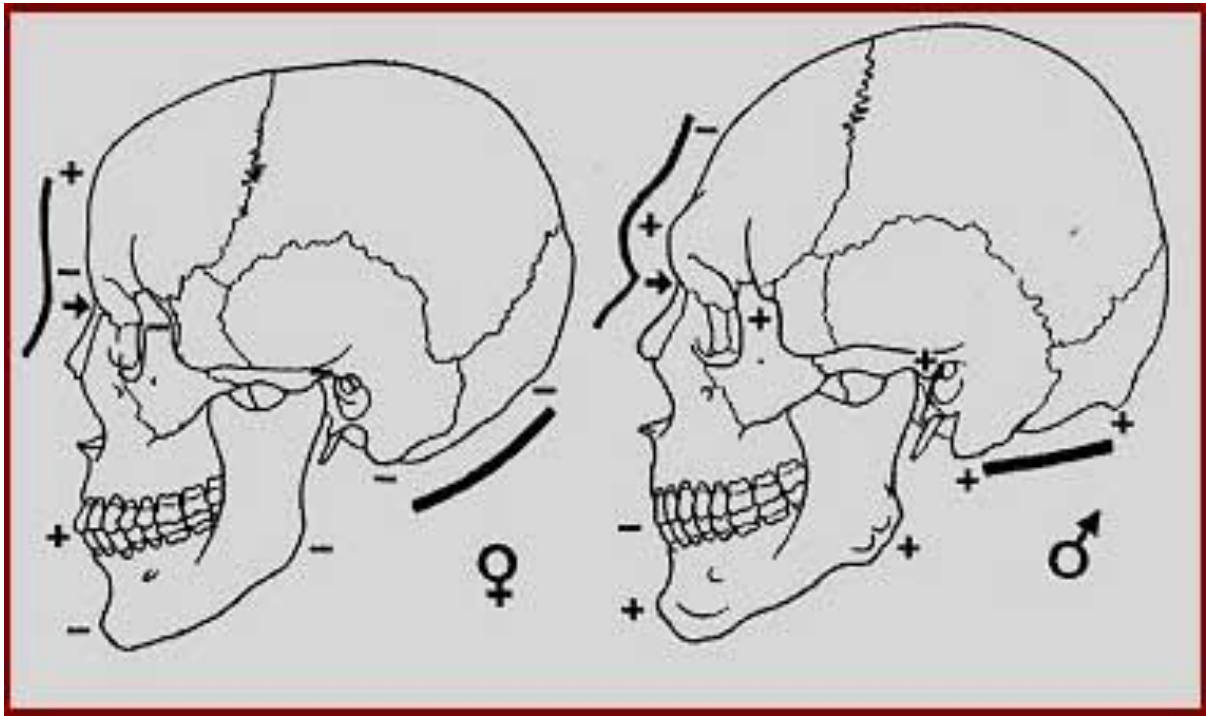


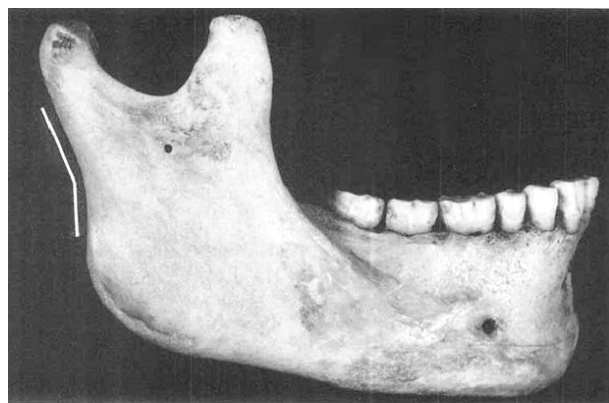
INTERSEXUÁLNE ROZDIELY

LEBKA

- Lebka ♀ je relatívne menšia a gracilnejšia.
- Na lebke ♀ nie sú vytvorené tak **zreteľné drsnatiny** po svalových úponoch.
- Lebka ♀ má relatívne menšiu **kapacitu mozgovne**.
- Lebka ♀ je relatívne ľahšia.
- Rozvoj čistinky – **glabella**: jej silné vykľututie je typické pre lebku ♂. Plochosť, pre lebku ♀. Je to najdôležitejší a najspoľahlivejší sekundárny znak pre určenie pohlavia.
- Vytvorenie obočných oblúkov – **arcus superciliares**: u ♂ sú výraznejšie, u ♀ len naznačené. Spoľahlivosť je menšia.
- Zreteľne vytvorené čelové hrbole – **tubera frontalia** sú na lebke ♀.
- **Profil čelovej kosti**: strmo stúpajúce a prudko sa ohýbajúce dozadu čelo je typické pre lebku ♀.
- Zreteľné temené hrboly – **tubera parietalia** sú na lebke ♀.
- Vonkajšia záhlavná hrčka – **protuberantia occipitalis externa** je mohutnejšia na lebke ♂.
- Všeobecne je na lebke ♂ väčšie rozvitie hlávkových výbežkov – **processus mastoidei**. BROCA doporučuje položiť lebku na podložku. Ak sa hlávkové výbežky dotýkajú podložky, ide o lebku ♂. Najmä predné zuby musia byť zachované. Znak sa tiež označuje ako „**Brocova známka**“.
- Koreň nosa – **radix nasi** s čelovou kosťou – **os frontale** tvorí u lebky ♂ uhol. U lebky ♀ koreň nosa prechádza plynule v čelo – **frons**.
- Výskyt okrajového hrbčeka – **tuberculum marginale** je častejší u ♂.
- Bradová oblasť – **regio mentalis** má ♂ lebka masívnejšiu (vpredu štvorhrannú). Ak sa hrbčeky prezentujú na lebke ♀, vzdialenosť medzi nimi je menšia. Lebka ♂ má vyššiu sponu – **symphysis**. Brada – **mentum** je zaoblená u ♀.
- Uhol sánky – **angulus mandibulae** je u lebky ♂ zosilnený a na vonkajšej strane sú žuvacie drsnatiny – **tuberositas masseterica**.
- Rezáky – **dentes incisivi** lebky ♀ majú šikmejší sklon (tendencia k prognácii).



Sánka ženy



Sánka muža

POSTKRANIÁLNY SKELET

Krížová kosť (os sacrum)

- Krížová kosť ♀ je nižšia, širšia a má tvar rovnostranného trojuholníka.
- Krížová kosť ♂ je vyššia a užšia, jej tvar je podobný rovnoramennému trojuholníku.

Panva (pelvis)

- Panva ♀ je nízka a široká, **vchod do malej panvy** má obličkovitý tvar, ♂ panva je vyššia, úzka a vchod do malej panvy má tvar srdca.
- **Subpubický uhol** - uhol, ktorý zvierajú vetvy os pubis, je u ♀ tupý (viac ako 90°) a u ♂ je ostrý (menej ako 90°).
- **Symfýza - symphysis pubica** - spona lonových kostí, spájajúca vpredu pravú a ľavú panvovú kosť je u ♀ nízka, zatiaľ čo u ♂ je vysoká až veľmi vysoká.
- Horný okraj bedrovej kosti – **crista iliaca** – je u ♀ plochá, má tvar širokého písmena S. U ♂ má výrazný tvar písmena S.
- **Incisura ischiadica major** má u ♀ tvar širokého písmena V a u ♂ je úzka, tvaru U alebo J.
- **Spina ischiadica** má u ♀ tvar ostrého trojuholníka a u ♂ je plošne hranatá.
- **Arc compositus** – prechádza dolným okrajom incisura ischiadica major a predným okrajom facies auricularis - u ♀ je dvojitý a u ♂ jednoduchý.
- **Foramen obturatum** u ♀ má tvar trojuholníka a u ♂ je okrúhly.
- Jamka bedrového kĺbu - **acetabulum** - u ♀ je malá, anterolaterálne uložené a jeho priemer menší ako dĺžka os pubis. U ♂ je acetabulum veľké, laterálne uložené a jeho priemer je približne rovnaký ako os pubis.

