

На постройку из артели плотников
гадас лишь один, да и тот спал.
Как нам передает брат убитого
оки, плотнику озверевшие преступни-
вытказали глаза.

Выкуп конки.

Как сообщалось в «Утр», бельгийское общество харьковских конно-железнодорожных дорог на заседании собрания акционеров в. Бельгия приняло все условия, предложенные городскими самоуправлениями по вопросу о досрочном выкупе конки.

В связи с результатами собрания бельгийских акционеров наши сотрудники беседовали с членами городской управы по вопросу — как скоро город приступит к выкупу и проведению ходатайства о 4½-миллионном займе на выкуп.

А. Ю. ВЕГНЕРЪ.

— Урава выкапных шаговъ изъ даштѣмъ делено дѣла не можеть предпринять, ибо дѣйствія ея парализованы и вотъ почему:

Постановленіе городской думы о выкупѣ конки приотстаноено начальникомъ губерніи и все дѣло передано на разсмотрѣніе губернскаго по земскимъ и городскимъ дѣламъ присутствія.

Топерь у присутствія, какъ говорить, «капикалы» — и намъ, естественно, приходится выжидать, пока присутствие соборется и разсмотритъ дѣло о выкупѣ.

Въ томъ-же засѣданіи городской думы было постановлено о немедленномъ возбужденіи ходатайства о 4½-миллионномъ займѣ на выкупъ конки.

Это постановленіе также было приотстаноено и также передано въ губернское присутствіе.

Какъ видите, управа со всѣхъ сторонъ парализована, и единственное, что она можеть сдѣлать — это ожидать...

А. Я. КРАСНОВА.

— Трудно сказать, когда наступитъ самый моментъ выкупа. Новый заемъ бюджета, должно быть, съ трудомъ разрѣшенъ и реализовать его будетъ также трудно.

Несомнѣнно, условия выкупа для бельгийцевъ очень выгодны и поэтому они сами постараются поскорѣе довести выкупъ до благополучнаго конца.

Городское самоуправленіе также вынуждено очень много, даже, если-бы пошло на этомъ дѣлѣ нѣкоторый матеріальный ущербъ.

Та дѣла, которую мы даемъ бельгийцамъ, сравнительно высока, но она дается не за предпріятіе, а за право въ теченіе 11 лѣтъ эксплоатировать конку. А это много значитъ.

Ф. И. ШИРЯЕВЪ.

— Мы въ настоящее время не въ состояніи сдѣлать ни шагу, но надо думать, что въ сентябрѣ губернскимъ присутствіемъ этотъ вопросъ будетъ разрѣшенъ.

Видъ рѣшеніе акціонеровъ уже имѣется.

Я лично убѣжденъ, что заемъ на выкупъ будетъ разрѣшенъ.

Если намъ не совратитъ части изъ 18-миллионнаго займа на управы, то на-вѣрно на выкупъ разрѣшатъ заемъ въ 4½ милліона.

Если мы не успѣемъ произвести выкупъ въ 1 ноября, то, я ничуть не сомнѣваюсь, в.г. бельгийцы продолжатъ и не возмѣнятъ разрыватъ соглашеніе съ нами.

Меня итѣснимо озабочиваетъ вопросъ, кто будетъ вести это новое предпріятіе.

Изъ настоящаго состава городской управы врядъ-ли, кто-либо сможетъ вести это дѣло. Слѣдовательно, необходимо будетъ избрать еще одного члена управы. А разрѣшеніе на это добывается съ изряднымъ трудомъ...

Послѣ весьма продолжительныхъ прерій, собраніе, признавая необходимость объединенія мелкихъ с.-х. обществъ въ болѣе крупную организацию, постановило образовать особую комиссію для всесторонней разработкѣ этого вопроса, поручивъ ей представить соответствующій докладъ 2-му с.-х. съѣзду. Эту комиссію рѣшено учредить при областномъ харьковскомъ обществѣ селѣдскаго хозяйства. Противъ этого постановленія голосовали только одинъ голосъ. Несмотря на это, послѣ баллотировки вступилъ **г. Маньковский** (представитель харьковскаго об-ва с.-х.) и заявляетъ, что, по его мнѣнію, эта комиссія, какъ органъ съѣзда, должна быть организована при губернской земской управѣ. **Г. Маньковский** робко поддерживать другіе члены съѣзда. Въ виду этого пропихнуть баллотировка о желательности пересмотра вопроса. 49 голосовъ противъ 29 настаиваютъ на новомъ обсужденіи вопроса.

Открываются прерія.

Отстаиваетъ свою мысль **г. Маньковский**, его поддерживает **г. Пискуновъ**, указывая, между прочимъ, что харьковское об-во с.-х., конечно, не откажетъ комиссіи въ пріютѣ; **г. Д. Д. Рыбой** склоненъ думать, что комиссія съ собой можетъ быть образована при губернской управѣ въ лицѣ своего экономическаго отдѣла. Неожиданно ставится на баллотировку вопросъ о самостоятельности комиссіи и подавляющимъ большинствомъ проваливается. Новой баллотировкой рѣшено образовать комиссію при губернской земской управѣ. Въ составъ комиссіи рѣшено пригласить по 1 представителю отъ каждаго уѣзда Харьковскаго губ., двухъ представителей харьковскаго об-ва с. х. и представителя департамента земледѣлія.

Избранными оказались **П. С. Вечержанинъ** (Харьк. уѣздъ), **Н. И. Воскобойниковъ** (Сумск. у.), **Е. С. Гасебонскій** (Куп. у.), **В. В. Дмитриевъ** (Валк. у.), **Т. И. Павловъ** (Павл. у.), **Н. Ф. Шалопниковъ** (Волч. у.), **И. Е. Шамановъ** (Богод. у.), **П. М. Герейтовичъ** (Староб. у.), **Н. Ч. Шенитъ-Кротовъ** (Лебед. у.), **В. А. Яблоновскій** (Змиевск. у.), **Б. А. Метелевъ** (Ахтырск. у.).

А. А. Едосимовъ сдѣлалъ докладъ о селѣдско-хозяйственныхъ товариществахъ при с.-х. обществахъ. На ту же тему сдѣлалъ докладъ и **г. М. В. Сакулъ**.

А. А. Едосимовъ констатировалъ, что учрежденія кооперативнаго кредита, потребительскія общества и общественно-кооперативныя учрежденія въ видѣ с.-х. обществъ составили въ данное время основу селѣдской кооперации въ Харьковской губ. Однако, потребности с.-х. жизни выдвигаютъ теперь необходимость въ новыхъ формахъ кооперации, именно кооперации с.-х., въ видѣ специальныхъ с.-х. товариществъ по сбыту и переработкѣ продуктовъ животноводства, садоводства и проч. Съѣздъ призналъ, что мелкие с.-х. об-ва въ развитіи этихъ новыхъ формъ кооперации могутъ сыграть видную роль, выступая, какъ инициаторы новыхъ предпріятій по сбыту и переработкѣ продуктовъ въ специальныхъ отрасляхъ хозяйства. По мѣрѣ укрѣпленія этихъ предпріятій таковыя должны быть переданы самостоятельнымъ товариществамъ. Уѣздныя и областныя с.-х. об-ва могли бы выступить въ роли объединяющихъ центровъ для всѣхъ кооперативныхъ предпріятій по селѣдско-хозяйственной кооперации. Для этой цѣли при крупныхъ с.-х. обществахъ желательно создание центральныхъ с.-х. товариществъ или коммерческихъ отдѣловъ.

Призвано единогласно желательнымъ, чтобы уѣздныя земства приняла на помощь с.-х. об-ва въ дѣлѣ снабженія об-ва средствами (предложеніе **С. М. Кузнецова**).

Послѣ заслушанія докладовъ, имѣющихъ узко-спеціальное значеніе, съѣздъ былъ почти закрытъ.

Сегодня — экскурсія членовъ съѣзда.

Остатки лѣтнихъ, (по новому уставу) въ пріемный до 35; въ старомъ было 45, въ высшемъ до 80), прилагается въ, за теплотеченіе, исторически, быть, вѣнскихъ, популяри.

Въ концѣ засѣданія избиратели тѣмъ для поддержанія ходатайства объ утвержденіи новаго устава.

Харьковскія катикомбы.

Щектлевскіе подземные ходы.

Вчера особая комиссія по изслѣдованію харьковскихъ подземныхъ ходовъ въ составѣ члена управы **З. Ю. Харпанскаго**, проф. **В. И. Саввы**, представителя университета **Е. А. Иванова**, губернскаго архитектора **г. Степанова**, городского архитектора **г. Павловскаго**, корейскаго инженера **Б. И. Кузнецова**, дѣлопроизводителя городского технического отдѣла **г. Евсѣенко**, фотографа **Сафоновъ**, и при участіи представителей мѣстной печати, произвела осмотръ подземныхъ ходовъ, подъ магазинами **Щектлева** и **бр. В. И. и Г. И. Высочинныхъ**.

Изъ магазина **Щектлева** имѣется ходъ въ сѣвѣ, изъ которыхъ сдѣланъ ходъ въ подвалы. Подвалы комиссія пошла по входу въ подземныя галлереи.

Входъ представлялъ большое сводчатое отверстіе съ небольшою каменной лестницей въ 8—10 ступеней, которая ведетъ въ первую, центральную галлерею.

Съ зажженными свѣчами комиссія спустилась по лестницѣ и вошла въ галлерею.

— Свои, постройка галлерей и расположеніе ихъ точно такое-же, какъ и въ подземныхъ ходахъ на Рымарской ул.

Прошли по главной галлереѣ, изъ которой ведутъ отвлѣченія направо и слѣва. Въ концѣ главной галлерей имѣется кирпичное сидѣнье.

— Несомнѣнно, всѣ ниши и подобныя сидѣнья имѣли цѣлью что-то складывать: пищу, оружіе и, можетъ быть, вѣщи.

Подземными ходами комиссія прошла подъ Соборной площадью. Великолѣпно слышно было движеніе экипажей по площади.

Отсюда повернули направо и пошли по длинной галлереѣ. Изъ этой галлерей также есть отвлѣченія. Въ концѣ галлерей имѣется ниша.

Въ нишѣ—окно, за которымъ довольно значительная выемка. Противъ окна внизу симметрично расположены 4 гвоздя и вверху надъ окномъ пытый.

— Расположеніе гвоздей указываетъ, что въ этомъ мѣстѣ была принята какъ-будто доска. Окно, очевидно, недавняго происхожденія. Въ выемкѣ, весьма возможно, что-либо хранилось.

— Комиссія обратила вниманіе на цѣлый рядъ гвоздей, вбитыхъ въ стѣны галлерей. Почти около каждаго гвоздя имѣется небольшое пространство закопѣлаго свода. Это указываетъ на то, что подземныя галлерей освѣщались лампами или свѣчами, фонарями. Весьма возможно, что подземные ходы построены въ два этажа, ибо грунтъ пола этой галлерей малый, какъ-будто насыпанъ. Достаточно вниманію, что всѣ эти галлереи построены по одному и тому же типу и правильно, какъ-бы улицы, расположенны. Сооруженіе еще неокончено. Новая длинная галлерея.

— Этотъ ходъ ведетъ въ соборъ. Въ концѣ этой галлерей имѣется поворотъ направо и новая галлерея, идущая прямо впередъ, но эта галлерея засыпана жужелицей.

С.-Х. съездъ въ Харьковѣ.

Харьковскія Катакомбы.

Щеклѣвскіе подземные ходы.

Вчера особая комиссія по изслѣдова-
нію харьковскихъ подземныхъ ходовъ въ
составѣ члена управы З. Ю. Харманскаго,
проф. В. И. Саввы, представителя уни-
верситета Е. А. Иванова, губернскаго ар-
хитектора г. Степанова, городского архи-
тектора г. Павловскаго, городского инже-
нера Б. И. Кустерскаго, дѣлопроизводителя
городского технического отдѣла г. Ев-
сѣенко, фотографа Сафоновскаго, и при уча-
стіи представителей мѣстной печати, про-
извела осмотръ подземныхъ ходовъ, подъ
магазинами Щеклѣва и бр. В. И. и Г. И.
Высочинныхъ.

Изъ магазина Щеклѣва имѣется ходъ
въ сѣнцы, изъ которыхъ сдѣланъ ходъ
въ подвалы. Подвалами комиссія подошла
ко входу въ подземныя галлерей.

Входъ представляет большое сводчатое
отверстіе съ небольшою каменной лѣст-
ницей въ 8—10 ступеней, которая ве-
детъ въ первую, центральную галле-
рею.

Съ зажженными свѣчами комиссія спу-
стилась по лѣстницѣ и вошла въ галле-
рею.

— Своды, постройка галлерей и распо-
ложеніе ихъ точно такое-же, какъ и въ
подземныхъ ходахъ на Рымарской ул.,
Прошли по главной галлерей, изъ ко-
торой ведутъ отбѣвленія справа и слѣ-
ва. Въ концѣ главной галлерей имѣется
жирничное сидѣнье.

— Несомнѣнно, всѣ нынѣ и подобныя
сидѣнья имѣли въ виду, что-то скрывать:

и докладъ 2-му
рымарской учре-
жденію обществу
въ этого поста-
одного голоса.
баллотировка
представитель харь-
ковскихъ, что,
и, какъ органъ
создана при гу-
маньковскаго
члены съезда.
баллотировка
въ вопроса. 49
связуютъ на по-

Маньковский,
объ, указывая,
ковское об-во
комиссіи въ
оненъ думать,
можетъ быть
равѣ въ лицѣ
а. Неожидан-
у вопросъ о
и подавляю-
вается. Но-
бразовать ко-
ской управѣ.
ю пригласить
аждого уѣзда
представителей
представителя

И. С. Вечер-
И. Воскобой-
ембоцкій (Куп.
к. у.), Т. И.
Шалонниковъ
о (Богод. у.),
об. у.), Н. Ч.
В. А. Ябло-
А. Метелевъ

въ докладъ о

представителей
и представителя

П. С. Вечер-
Н. П. Воскобой-
Гамбоцкій (Куп.
(Валк. у.), Т. П.
Ф. Шапошниковъ
анько (Богод. у.),
Староб. у.), Н. Ч.
у.), В. А. Ябло-
Б. А. Метелевъ

дѣлалъ докладъ о
товариществахъ
На ту же тему
И. В. Сакулнъ.

истатировалъ, что
аго кредита, по-
и общественно-ко-
въ видѣ с.-х. об-
ное время основу
Харьковской губ.

х. жизни выдвиг-
въ въ новыхъ фор-
кооперациі с.-х.,
-х. товариществъ

продуктовъ жи-
и проч. Съѣздъ
-х. об-ва въ раз-
и коопераціи мо-
въ, выступая, какъ

дирятей по сбыту
въ специальныхъ
мѣрѣ укрѣпленія

вы должны быть
ельнымъ товари-
частны с.-х. об-ва

рали объединяю-
хъ кооперативныхъ
хозяйственной ко-
ли при крупныхъ

ельно созданіе цен-
иществъ или ком-
но желательнымъ,

пришли на помощь
и снабженія об-ва
С. М. Кузнецова).
докладовъ, имѣю-
е значеніе, съѣздъ

нищен въ 8-10 ступеней, которая ве-
детъ въ первую, центральную галле-
рею.

Съ зажженными свѣчами комиссія спу-
стилась по лѣстницѣ и вошла въ галле-
рею.

— Своды, постройка галлерей и распо-
ложеніе ихъ точно такое-же, какъ и въ
подземныхъ ходахъ на Рымарской ул.,

Прошли по главной галлерей, изъ ко-
торой ведутъ отвлѣченія справа и слѣ-
ва. Въ концѣ главной галлерей имѣется
кирпичное сидѣнье.

— Несомнѣнно, всѣ ниши и подобныя
сидѣнія имѣли цѣлью что-то складывать:
пищу, оружіе и, можетъ быть, вещи.

Подземными ходами комиссія прошла
подъ Соборной площадью. Великолѣпно
слышно было движеніе экипажей по пло-
щади.

Отсюда повернули направо и пошли
по длинной галлерей. Изъ этой галлерей
также есть отвлѣченія. Въ концѣ галле-
рей имѣется ниша.

Въ нишѣ—окно, за которымъ доволъ-
но значительная выемка. Противъ окна
внизу симметрично расположены 4 гвоздя
и сверху надъ окномъ пятый.

— Расположеніе гвоздей указываетъ,
что въ этомъ мѣстѣ была прибита какъ-
будто доска. Окно, очевидно, недавняго
происхожденія. Въ выемкѣ, весьма воз-
можно, что-либо хранилось.

— Комиссія обратила вниманіе на цѣ-
лый рядъ гвоздей, вбитыхъ въ стѣны
галлерей. Почти около каждого гвоздя
имѣется небольшое пространство закоп-
тѣлаго свода. Это указываетъ на то, что
подземныя галлерей освѣщались лампа-
ми или, вѣрнѣе, фонарями. Весьма воз-
можно, что подземные ходы выстроены
въ два этажа, ибо грунтъ пола этой гал-
лерей мягкій, какъ-будто насыпной. До-
статочно вниманія, что всѣ эти галлерей
построены по одному и тому же типу и
правильно, какъ-бы улицы, расположены.
Свернули еще нѣсколько. Новая длинная
галлерей.

— Этотъ ходъ ведетъ къ собору. Въ
концѣ этой галлерей имѣется поворотъ
направо и новая галлерей, идущая рѣзко
вверхъ, но эта галлерей засыпана жу-

товарищество
продуктовъ жи-
ва и проч. Съездъ
с.х. об-ва въ раз-
рѣшѣніи коопераціи мо-
жетъ, выступая, какъ
экспериментъ по сбыту
въ въ специальныхъ
и мѣрѣ укрѣпленія
овыя должны быть
стѣпнымъ товари-
блестныя с.х. об-ва
въ рали объединяю-
хъ кооперативныхъ
о-хозяйственной ко-
бли при крупныхъ
тельно созданіе цен-
риществъ или ком-
сно желательнымъ,
и пришли на помощь
ѣ снабженія об-ва
е С. М. Кузнецова).
докладовъ, имѣю-
е значеніе, съѣздъ
членовъ съѣзла на
цію и для осмотра
аго об-ва с.х.

Ческомъ 0-86.

ѣдательствомъ проф.
состоялось засѣданіе
общества.

аторію вызываетъ
ренія.

возбуждено ходатай-
химико-бактеріол. ла-
го не было получено
у того, что уставомъ
право на ея открытіе.
тъ только открыть

имають участіе: Я. М.
нашевъ и П. И. Груз-
наетъ дожидаться раз-
етъ и попутно хода-
открытіи хим.-бактер.

ва проф. Н. П. Кра-

и вверху надъ окномъ плитой.

— Расположеніе гвоздей указываетъ,
что въ этомъ мѣстѣ была прибита какъ-
бузю доска. Окно, очевидно, недавняго
происхожденія. Въ выемкѣ, весьма воз-
можно, что-либо хранилось.

— Комиссія обратила вниманіе на цѣ-
лый рядъ гвоздей, вбитыхъ въ стѣны
галлерей. Почти около каждого гвоздя
имѣется небольшое пространство закоп-
тѣлаго свода. Это указываетъ на то, что
подземныя галлерей освѣщались лампа-
ми или, вѣрнѣе, фонарями. Весьма воз-
можно, что подземные ходы выстроены
въ два этажа, ибо грунтъ пола этой гал-
лерей мягкій, какъ-будто насыпной. До-
статочно вниманія, что все эти галлерей
построены по одному и тому же типу и
правильно, какъ-бы улицы, расположены.
Свернули еще налѣво. Новая длинная
галлерей.

— Этотъ ходъ ведетъ къ собору. Въ
концѣ этой галлерей имѣется поворотъ
направо и новая галлерей, идущая рѣзко
вверхъ, но эта галлерей засыпана жу-
желицей.

— Очевидно, соборъ засыпаетъ жу-
желицей эту галлерей, которая, весьма
возможно, является выходомъ изъ под-
земелья или самостоятельнымъ входомъ.

Пронзи направо, и новая галлерей,
оканчивающаяся нишей съ полкой. Въ
нишѣ сдѣланы два кирпичныхъ столба,
черезъ которые была положена дубовая
полка. Остатки полки ясно видны съ
одномъ изъ кирпичныхъ столбовъ.

Около часу комиссія ходила по под-
земнымъ галлереймъ сворачивая то впра-
во, то влѣво.

Галлерей длинныя, сухія. Воздухъ ча-
стый, но въ нѣкоторыхъ мѣстахъ, гдѣ
сходится нѣсколько галлерей, дуется до-
вольно сильный сквознякъ вѣтеръ.

Въ одной изъ галлерей съ тупикомъ
разобрали глухую стѣнку, вынувъ около
четырехъ кирпичей. За стѣной оказался
цѣльный грунтъ.

Служащій магазина Щекѣва разска-
зываетъ, что когда дѣлали ремонтъ при-
сутственныхъ мѣстъ, то открыли подзем-
ный ходъ, который велъ на Холодную
гору. Этотъ ходъ соединяется съ цен-
тральнымъ ходомъ въ подземельяхъ подъ
помѣщеніемъ Щекѣва.

председательством проф.
каго, состоялось заседание
каго общества.
лаборатории вызывает
я прения.

было возбуждено ходатай-
ствия химико-бактериол. ла-
на это не было получено
виду того, что уставом
по праву на ее открытие.
внести только открыть
к.

принимают участие: Я. М.
Бурнашев и П. И. Груз-
ришаев дожидаться раз-
решения и попутно хода-
открытия хим.-бактер.

о-ва проф. Н. П. Кра-
аеть к чтению нового

иктов принимаются с
изменениями.

ые и страстные споры
ть 6—о предоставлении
юционкамъ, въ виду не-
высшего фармацевтиче-
правъ членовъ-соре-
двйствительныхъ.

принципальный во-
жно ли провизоръ пре-
познаниями помощника.
ть горячо доказываетъ
о взгляда.

етъ А. В. Бурнашевъ.
ь.

са:

ищется, а трудящиеся!..
е 60%...

ительныхъ прений, во-
ргается закрытой бал-
результатъ большин-
при одномъ воздержав-
къ рѣшенію, что ан-
ки могутъ быть только
елами.

черезъ которое была положена дубовая
полка. Остатки полки ясно видны в
одномъ изъ кирпичныхъ столбовъ.

Около часу коммиссія ходила по под-
земнымъ галереямъ сворачивая то впра-
во, то влѣво.

Галереи длинныя, сухія. Воздухъ чы-
стый, но въ некоторыхъ мѣстахъ, гдѣ
сходится нѣсколько галлерей, душетъ до-
вольно сильный сквозной вѣтеръ.

Въ одной изъ галлерей съ тупикомъ
разобрали глухую стѣнку, вынувъ около
четырехъ кирпичей. За стѣной оказался
цѣльный грунтъ.

Служащій магазина Щекѣева расска-
зываетъ, что когда дѣлали ремонтъ при-
сутственныхъ мѣстъ, то открыли подзем-
ный ходъ, который велъ на Холодную
гору. Этотъ ходъ соединяется съ цен-
тральнымъ ходомъ въ подземельяхъ подъ
помѣщеніемъ Щекѣева.

Осмотрѣнныя подземныя галереи на-
ходятся на глубинѣ 9—10 ар. отъ по-
верхности каждаго. Самая длинная галле-
рея имѣетъ 42 ар. Кирпичъ свѣтлѣ
около 20 ф., длина его около 6—8 вер-
шковъ, толщина 1½ вер.

Выходя изъ подземелій, профессоръ
Савва забылъ члену угрозъ З. Ю. Хар-
манскому:

— Если городъ ничего не предпри-
метъ, то мы сообщимъ въ научныя изда-
нія о халатности города къ историче-
скимъ памятникамъ. Необходимо сдѣлать
планъ, отыскать выходы и вообще де-
тально изслѣдовать тѣ ходы, которые
уже открыты.

Подземелья бр. Высочинныхъ.

Изъ Щекѣевскихъ подземелій коммиссія
пошла къ магазину бр. В. Н. и Г. Н.
Высочинныхъ.

Со двора коммиссія вошла въ громад-
ный погребокъ, изъ котораго по лѣстницѣ
въ 8 ступеней опустилась въ подземную
галерею. Длина галлерей около 12 ар.,
при чемъ она все время идетъ подъ силь-
нымъ уклономъ и заканчивается нишей
съ сидѣніемъ.

И. И. М. Т. И.

мотоциклетистах
и др.), равнин-
ную скорость,
всему на голову.
Этот Тевель по-
нимал чужих

30.000 руб. и тавовой. Записаны: 1) «На-
заль», Н. Я. Степанова, 2а) «Городничий»
В. А. Прохазинского, 3) «Толстый», С. М.
Карашайского, 4) «Послаивший», С. А.
Никиткова, 5а) «Соя», П. Е. Маркова, 5б)
«Кустарник», П. В. Маркова, 26) «Му-

Как у нас уже сообщалось, в четверг, 29, и в пятницу, 30 августа, состоятся матчи между харьковскими «Оборона» и «Фениксом» и московскими «Скопскими» и «Скопскими». Предварительная продажа билетов откроется со вторника.

От обработки металлов, кроме сельскохозяйственных машин, избраны: 1) Донецкое металлургическое о-во штампования (Нижнеднiproвск), 2) Днепропетровский сталелитейный завод (Нижнеднiproвск), 3) Русское о-во машиностроения

Передъ съездомъ уполномоченныхъ не выработатъ устава предполагается устройство совещанія сахарозаводчиковъ, для обсуждения этого вопроса.

и только прогресс-
ти и еще так не-
м. 1934 с., при-
ять бѣтъ «Кустар-
и на немъ иѣ-
ногѣ, обнаружен-
ѣднихъ проѣздохъ
«Кустарникъ» и
по встрѣтитъ наи-
и претендента, и
ти того или дру-
иѣ, на которомъ
ииченъ, послѣдній
едн. Помимо него,
иіе своими удач-
послѣднее время
далѣе, какъ въ
проявилъ ту же
незадолго передъ
» (2 м. 20¼ с.).
рать видную роль
иорять также въ
ѣ», въ рукахъ В.
гравнаго недавно
2 м. 18 с., а на
авшаго даже мо-
сожалѣнію, бла-
раву и классиче-
ника» и «Лани»,
въ себѣ сколько-
. На остальныхъ
ливаемся, такъ
словіяхъ состяза-
иъ изъ нихъ смо-
противленіе выше
иъ не пожалѣть,
иуиѣ бѣговъ лив-
превратилась въ
ко времени розы-
гѣ, то судьбу его,
тъ не классу до-
сти. Въ виду не-
не можемъ не
неожиданную роль

Азамъ». Начала бѣговъ въ 1 часъ дня.

Футболъ.

Лиговые матчи.

Сегодня опять матчей класса «А» нѣтъ. Въ классѣ «Б» участвуютъ:

1) «Маякъ»—«Орелъ» на площадкѣ «Маяка» въ 10 час. у.

2) «Штандартъ»—«Moderne» на полѣ «Феникса» въ 3½ ч. дня.

Въ классѣ «С»:

1) «Юнакъ»—«Горець» на площ. «Студентч. кр.» въ 10 ч. у.

2) «Викторія»—«О. Л. С.» (об-во любителей спорта), площ. «Викторія» 10 ч. у.

Кромѣ того, играютъ (на первенство же) вторыя команды:

1 «Фениксъ II»—«Штандартъ II» на полѣ «Феникса» въ 11 час. утра.

2) «Викторія II»—«О. Л. С. II» на полѣ «Викторія» въ 12 ч. дня.

Товарищескіе матчи.

Вмѣсто отложеннаго матча «Гельферихъ-Саде»—«Спортингъ-клубъ» на полѣ т-ва Гельферихъ-Саде въ 5 час. веч. состоится товарищескій матч между первыми командами спортивныхъ кружковъ «Гельферихъ-Саде» и «Студентовъ университета». Это первое выступленіе студенческаго кружка въ серьезномъ матчѣ.

Какъ у насъ уже сообщалось, въ четвергъ, 29, и въ пятницу, 30 августа, состоятся матчи между харьковскимъ об-вомъ «Фениксъ» и московскимъ кружкомъ футболистовъ «Сокольники». Предварительная продажа билетовъ откроется со вторника.

Goal.

Харьковское страховое

О. Э. Кале, 2) да и 3) акц. По группѣ шествъ избра По группѣ металловъ и шествъ, избра Боевъ.

РОС

Выборы исходили подъ Питнера, пр тельнаго, чугу сійнаго завод с-мъ».

Отъ Донской нію 5 уполномо нію 5 уполномо обработки мет 1 отъ пищевой и 1 отъ «проч

По обработк Сергѣевъ и М. По обработк Демиръ.

По обработк веществъ избра

Отъ группы мѣ металловъ и искусовыхъ Гицдинъ.

Сахарозаво ское страхо

Какъ извѣстн номоченныхъ дн ковскаго страхо дѣльцевъ фабри ности представит было заявлено о



Настоящая карта направления железной дороги «Харьков—Херсон» составлена по карте, представленной 4-й Гос. Думой в связи с законопроектом о развитии сооружения Х.-Х. жел. дор. Направление, указанное на этой карте, принято Гос. Думой и одобряется правительством.

Начальник пунктов Харьков-Херсонской железной дороги, в виду трудности пути из Харькова, окончательно принял ст. Мерфи. т.-е. направление участка от Харькова до Мерфи (23 в.) будет основано на направлении линии 1-й.

От Мерфи линия пойдет по направлению на юг—юго-запад, минуя Н.-Водолагу и через три станции и четыре железнодорожных разъезда к Константино-

граду, пересекая в 75 верстах от Мерфи участок существующей дороги (пунктир) «Полтава-Лозовая». Далее дорога пойдет по берегу реки Боростовой и минуя две станции и подстанцию на 125 верст от Мерфи, встретит ст. Бражину. Спускаясь отсюда на юг через одну станцию, подходить к Новомосковску и через подстанцию к Нижнеднепровску и затѣм, пересѣкая Днѣпръ новымъ мостомъ, идетъ на Екатеринославъ. Отсюда, спускаясь еще ниже на югъ, пойдет по берегу Днѣпра къ станціи Бѣлоу (на 235 верст). Выпрямляясь, дорога пойдет черезъ станціи Золотую Крижину, Чертомлякъ, Н.-Воропѣю, Грофовку и Галагановку къ Херсону. Изъ Галагановки идетъ вѣтвь на Водой (Николаевъ).

На своемъ протяженіи отъ Екатеринослава до Херсона новая дорога пересѣкаетъ реки М.-Суру, Бузудуль и Ингульцъ.

Протяженіе дороги—560 верстъ (503 версты главная линия и 57 верстъ—вѣтвь). Районъ дороги—черноземный, степной. Только въ Новомосковскомъ уѣздѣ имѣется до 50 тыс. дес. лѣса. Въ Херсонскомъ уѣздѣ степь постепенно понижается къ морю. Главное богатство района, кроѣ чернозема, въ марганцевой и желѣзной рудѣ, разрабатываемой въ Кривомъ Рогѣ и въ окрестностяхъ Николаева.

Прогнѣдныя подробности прозвѣданія новой дороги въ предѣлахъ уѣздовъ губерній, по которымъ пройдетъ она.

Длиною дорога дѣлится на два участка: сѣверный и южный.

Сѣверный участокъ, начинаясь отъ Мерфи, пересекаетъ части уѣздовъ Харьковскаго, Валковскаго и Змиѣвскаго, Харьковской губ., причемъ путь пойдетъ черезъ лѣсные селенія:

Новую-Водолагу (Валк. у., 10 тыс. жит.) и Охоче (Зм. у., 6 т. ж.), вблизи Парасковей (Зм. у., 6 т. ж.) и Старовишневки (Конст. у., Полт. губ., 15 т. ж.). Далее на протяженіи 71 версты путь идетъ по Константиноградскому уѣзду, Полт. губ.

Здѣсь на пути находится сахарный заводъ у д. Шиховой и ст. Кичичевка. Перейдя реку Орѣл у ст. Перещипино, путь вступитъ въ Новомосковский уѣздъ, Екат. губ., и идетъ по этому уѣзду на протяженіи 66 верстъ до Нижнеднепровска.

Наибольше крупныя селенія на линіи будутъ: Перещипино (10 т. п.), Разское (7 т. ж.) и на запад. границѣ района Нехворота (9 т. ж.) и Малица (10 т. ж.); кроѣ того—Лычичка (4 т. ж.), Котловка (3 т.), Чернетчина (7 т.), Губиниха (3 т.), Николаевка (4 т.), Андреевка (4 т.), Знаменка (5 т.) и г. Новомосковскъ съ слободами (20 т. ж.).

Южный участокъ дороги, начинаясь отъ ст. Сухачевка, въ 274 верстахъ примыкаетъ къ Херсону.

Наибольше населенныя пункты въ Екат. уѣздѣ въ районѣ линіи—Сурское (4 т. ж.), Кринички (7 т.), Михайловка (3 т.), Чумака (3 т.), Николаев (8 т.); въ Верхнеднепр. у.—с. Софиевка (10 т.); въ Херс. у.—Новомихайовка (6 т.), Камен-

ка (7 т.), Ново-Воропѣвка (6 т.), Покровское (6 т.), Грушевка (5 т.), Костромка (7 т.), Воронина (7 т.), Новоархангельское (3 т.), Софимониха (3 т.), посадъ Бороневостатъ (7 т.), посадъ Высуньскъ (7 т.), г. Бериславъ (14 т.), сел. Маринское (7 т.), Шараново (10 т.), Шостерка (6 т.), Б. Александровка (6 т.), М. Александровка (4 т.), Владычирова (4 т.), Новомитревка (3 т.), Калужское (3 т.), Ситыревка (3 т.), Качаровка (3 т.), г. Херсонъ (61 т.), Голый пристанъ (7 т.) и г. Алашиха (9 т.).

Посадные два пункта находятся въ Днѣпр. уѣздѣ, Таур. губ.

Г. Он.

Областная жизнь.

Передвижная выставка.

По убѣжденіямъ г. Соловьевъ привлекать къ прогрессистамъ.

Орловъ М. В.

Бухгалтеръ гор. о-ва извѣсти, что отъ страха, членъ почетнаго общества торговой школы, членъ городского по государственному налогу присутствія, членъ правленія о-ва приказчиковъ и старшина коммерческаго клуба.

Получивъ отъ зем. собранія въ пер-

ХРОНИКА.

Отъ нашихъ корреспондентовъ.

БОГОДУХОВЪ.

Драка крестьянъ съ солдатами. 20-го августа, въ 9 час. веч., проходившіе по Большой улицѣ въ Петровскъ нѣтъ 3

Въ этомъ-же засѣданіи думѣ состоялось постановленіе объ ассигнованіи субсидіи въ 500 р. для открытія при первой мужской гимназіи параллельнаго класса. Ходатайство объ открытіи такового вызвало было тѣмъ, что около 40 мальчиковъ, принадлежащихъ къ разнымъ сословіямъ, остались за бортомъ

Относительно дѣла шайки подорывателей является дѣло, рассмотрѣнное на-дняхъ въ Кременчугѣ временнымъ уголовнымъ съдѣищемъ полтавскаго окружнаго суда быв. участіи присяжныхъ засѣдателей. Присланный свидѣтель на слухъ шайки У. Протъ, котораго на судѣ обвиняли

УВАЖАЕМЫЕ ГОСПОДА РЕДАКТОРА И ПЕЧАТНИКИ,
ПРОШУ ПОСЛАТЬ МНЕ СВОИ СПРАВКИ НА
ПОЧТУ ВЪ МОЙ АДРЕСЪ.

Печатъ в Типографіи № 100, въ Москвѣ.
Въ продажѣ у Г. Козлова, въ Москвѣ.
Въ продажѣ у Г. Козлова, въ Москвѣ.
Въ продажѣ у Г. Козлова, въ Москвѣ.

ОБЪЯВЛЕНІЯ.



ЕСЛИ ВЫ УЖЕ

ДЕЛАНІЕ

1980-1981
 1982-1983
 1984-1985
 1986-1987
 1988-1989
 1990-1991
 1992-1993
 1994-1995
 1996-1997
 1998-1999
 2000-2001
 2002-2003
 2004-2005
 2006-2007
 2008-2009
 2010-2011
 2012-2013
 2014-2015
 2016-2017
 2018-2019
 2020-2021
 2022-2023
 2024-2025
 2026-2027
 2028-2029
 2030-2031
 2032-2033
 2034-2035
 2036-2037
 2038-2039
 2040-2041
 2042-2043
 2044-2045
 2046-2047
 2048-2049
 2050-2051
 2052-2053
 2054-2055
 2056-2057
 2058-2059
 2060-2061
 2062-2063
 2064-2065
 2066-2067
 2068-2069
 2070-2071
 2072-2073
 2074-2075
 2076-2077
 2078-2079
 2080-2081
 2082-2083
 2084-2085
 2086-2087
 2088-2089
 2090-2091
 2092-2093
 2094-2095
 2096-2097
 2098-2099
 2100-2101
 2102-2103
 2104-2105
 2106-2107
 2108-2109
 2110-2111
 2112-2113
 2114-2115
 2116-2117
 2118-2119
 2120-2121
 2122-2123
 2124-2125
 2126-2127
 2128-2129
 2130-2131
 2132-2133
 2134-2135
 2136-2137
 2138-2139
 2140-2141
 2142-2143
 2144-2145
 2146-2147
 2148-2149
 2150-2151
 2152-2153
 2154-2155
 2156-2157
 2158-2159
 2160-2161
 2162-2163
 2164-2165
 2166-2167
 2168-2169
 2170-2171
 2172-2173
 2174-2175
 2176-2177
 2178-2179
 2180-2181
 2182-2183
 2184-2185
 2186-2187
 2188-2189
 2190-2191
 2192-2193
 2194-2195
 2196-2197
 2198-2199
 2200-2201
 2202-2203
 2204-2205
 2206-2207
 2208-2209
 2210-2211
 2212-2213
 2214-2215
 2216-2217
 2218-2219
 2220-2221
 2222-2223
 2224-2225
 2226-2227
 2228-2229
 2230-2231
 2232-2233
 2234-2235
 2236-2237
 2238-2239
 2240-2241
 2242-2243
 2244-2245
 2246-2247
 2248-2249
 2250-2251
 2252-2253
 2254-2255
 2256-2257
 2258-2259
 2260-2261
 2262-2263
 2264-2265
 2266-2267
 2268-2269
 2270-2271
 2272-2273
 2274-2275
 2276-2277
 2278-2279
 2280-2281
 2282-2283
 2284-2285
 2286-2287
 2288-2289
 2290-2291
 2292-2293
 2294-2295
 2296-2297
 2298-2299
 2300-2301
 2302-2303
 2304-2305
 2306-2307
 2308-2309
 2310-2311
 2312-2313
 2314-2315
 2316-2317
 2318-2319
 2320-2321
 2322-2323
 2324-2325
 2326-2327
 2328-2329
 2330-2331
 2332-2333
 2334-2335
 2336-2337
 2338-2339
 2340-2341
 2342-2343
 2344-2345
 2346-2347
 2348-2349
 2350-2351
 2352-2353
 2354-2355
 2356-2357
 2358-2359
 2360-2361
 2362-2363
 2364-2365
 2366-2367
 2368-2369
 2370-2371
 2372-2373
 2374-2375
 2376-2377
 2378-2379
 2380-2381
 2382-2383
 2384-2385
 2386-2387
 2388-2389
 2390-2391
 2392-2393
 2394-2395
 2396-2397
 2398-2399
 2400-2401
 2402-2403
 2404-2405
 2406-2407
 2408-2409
 2410-2411
 2412-2413
 2414-2415
 2416-2417
 2418-2419
 2420-2421
 2422-2423
 2424-2425
 2426-2427
 2428-2429
 2430-2431
 2432-2433
 2434-2435
 2436-2437
 2438-2439
 2440-2441
 2442-2443
 2444-2445
 2446-2447
 2448-2449
 2450-2451
 2452-2453
 2454-2455
 2456-2457
 2458-2459
 2460-2461
 2462-2463
 2464-2465
 2466-2467
 2468-2469
 2470-2471
 2472-2473
 2474-2475
 2476-2477
 2478-2479
 2480-2481
 2482-2483
 2484-2485
 2486-2487
 2488-2489
 2490-2491
 2492-2493
 2494-2495
 2496-2497
 2498-2499
 2500-2501
 2502-2503
 2504-2505
 2506-2507
 2508-2509
 2510-2511
 2512-2513
 2514-2515
 2516-2517
 2518-2519
 2520-2521
 2522-2523
 2524-2525
 2526-2527
 2528-2529
 2530-2531
 2532-2533
 2534-2535
 2536-2537
 2538-2539
 2540-2541
 2542-2543
 2544-2545
 2546-2547
 2548-2549
 2550-2551
 2552-2553
 2554-2555
 2556-2557
 2558-2559
 2560-2561
 2562-2563
 256

НАТЭ-ФОН
НАПРАВЛЕНИЕ
ИСПОЛН

Д.К. О-ОБЪНАТЕ
Харман, Милитари, 71
къ о квартирахъ.

Species	Sex	Age	Date	Locality	Remarks
<i>Chrysomitris tristis</i>	M.	Juv.	May 10	San Juan	Immature male
<i>Chrysomitris tristis</i>	F.	Juv.	May 10	San Juan	Immature female
<i>Chrysomitris tristis</i>	M.	Juv.	May 10	San Juan	Immature male
<i>Chrysomitris tristis</i>	F.	Juv.	May 10	San Juan	Immature female
<i>Chrysomitris tristis</i>	M.	Juv.	May 10	San Juan	Immature male
<i>Chrysomitris tristis</i>	F.	Juv.	May 10	San Juan	Immature female
<i>Chrysomitris tristis</i>	M.	Juv.	May 10	San Juan	Immature male
<i>Chrysomitris tristis</i>	F.	Juv.	May 10	San Juan	Immature female
<i>Chrysomitris tristis</i>	M.	Juv.	May 10	San Juan	Immature male
<i>Chrysomitris tristis</i>	F.	Juv.	May 10	San Juan	Immature female

[illegible][illegible]

1-2
 3-4
 5-6
 7-8
 9-10
 11-12
 13-14
 15-16
 17-18
 19-20
 21-22
 23-24
 25-26
 27-28
 29-30
 31-32
 33-34
 35-36
 37-38
 39-40
 41-42
 43-44
 45-46
 47-48
 49-50
 51-52
 53-54
 55-56
 57-58
 59-60
 61-62
 63-64
 65-66
 67-68
 69-70
 71-72
 73-74
 75-76
 77-78
 79-80
 81-82
 83-84
 85-86
 87-88
 89-90
 91-92
 93-94
 95-96
 97-98
 99-100
 101-102
 103-104
 105-106
 107-108
 109-110
 111-112
 113-114
 115-116
 117-118
 119-120
 121-122
 123-124
 125-126
 127-128
 129-130
 131-132
 133-134
 135-136
 137-138
 139-140
 141-142
 143-144
 145-146
 147-148
 149-150
 151-152
 153-154
 155-156
 157-158
 159-160
 161-162
 163-164
 165-166
 167-168
 169-170
 171-172
 173-174
 175-176
 177-178
 179-180
 181-182
 183-184
 185-186
 187-188
 189-190
 191-192
 193-194
 195-196
 197-198
 199-200
 201-202
 203-204
 205-206
 207-208
 209-210
 211-212
 213-214
 215-216
 217-218
 219-220
 221-222
 223-224
 225-226
 227-228
 229-230
 231-232
 233-234
 235-236
 237-238
 239-240
 241-242
 243-244
 245-246
 247-248
 249-250
 251-252
 253-254
 255-256
 257-258
 259-260
 261-262
 263-264
 265-266
 267-268
 269-270
 271-272
 273-274
 275-276
 277-278
 279-280
 281-282
 283-284
 285-286
 287-288
 289-290
 291-292
 293-294
 295-296
 297-298
 299-300
 301-302
 303-304
 305-306
 307-308
 309-310
 311-312
 313-314
 315-316
 317-318
 319-320
 321-322
 323-324
 325-326
 327-328
 329-330
 331-332
 333-334
 335-336
 337-338
 339-340
 341-342
 343-344
 345-346
 347-348
 349-350
 351-352
 353-354
 355-356
 357-358
 359-360
 361-362
 363-364
 365-366
 367-368
 369-370
 371-372
 373-374
 375-376
 377-378
 379-380
 381-382
 383-384
 385-386
 387-388
 389-390
 391-392
 393-394
 395-396
 397-398
 399-400
 401-402
 403-404
 405-406
 407-408
 409-410
 411-412
 413-414
 415-416
 417-418
 419-420
 421-422
 423-424
 425-426
 427-428
 429-430
 431-432
 433-434
 435-436
 437-438
 439-440
 441-442
 443-444
 445-446
 447-448
 449-450
 451-452
 453-454
 455-456
 457-458
 459-460
 461-462
 463-464
 465-466
 467-468
 469-470
 471-472
 473-474
 475-476
 477-478
 479-480
 481-482
 483-484
 485-486
 487-488
 489-490
 491-492
 493-494
 495-496
 497-498
 499-500
 501-502
 503-504
 505-506
 507-508
 509-510
 511-512
 513-514
 515-516
 517-518
 519-520
 521-522
 523-524
 525-526
 527-528
 529-530
 531-532
 533-534
 535-536
 537-538
 539-540
 541-542
 543-544
 545-546
 547-548
 549-550
 551-552
 553-554
 555-556
 557-558
 559-560
 561-562
 563-564
 565-566
 567-568
 569-570
 571-572
 573-574
 575-576
 577-578
 579-580
 581-582
 583-584
 585-586
 587-588
 589-590
 591-592
 593-594
 595-596
 597-598
 599-600
 601-602
 603-604
 605-606
 607-608
 609-610
 611-612
 613-614
 615-616
 617-618
 619-620
 621-622
 623-624
 625-626
 627-628
 629-630
 631-632
 633-634
 635-636
 637-638
 639-640
 641-642
 643-644
 645-646
 647-648
 649-650
 651-652
 653-654
 655-656
 657-658
 659-660
 661-662
 663-664
 665-666
 667-668
 669-670
 671-672
 673-674
 675-676
 677-678
 679-680
 681-682
 683-684
 685-686
 687-688
 689-690
 691-692
 693-694
 695-696
 697-698
 699-700

[illegible]

Отъ 800 до 700 км.

[illegible]

4-1	я, 20 ст.
2000 р.	2 книга, книга 500 р. По
и сий уаи.	20 ст.
ий уаи. 540 р.	4 книга, книга, книга, уа
Молостерская	Книжкины уа, 76.
	4 книга, книга, книга, книга
	Проклестыны уа, 16.
	2 книга, книга, 1 ст. 540
	книжка, книга, 1 ст. 650
	7 книга, 2 ст. 600 руб.

куна, перек., мала, 6	14.- 60.
куна, малая, Судно-Будз-	5 башн. сутка. мала. 10. 100 р. Жулмаксына, 20.
куна, 1000, башн. малаксына, 27, об. 900 р. Каш-	Особый, нар. 1000 р. Кашн. 1000 р. 4 кона, кута 600 р.
	14.- 60.
	4 кона, кута 540 ртк.

3 кнж., духа, мура, и
слонца. 10.
4 кнж., духа, 2 пера
ица, 10 слонца, 3 м. т.
Кен. Греческой уа., Осман.

я г. Курска.
ерческое Собрание,
рытой сценѣ
дебюты

...музей подл. утр. В. А. Копчинского
в Боскопы из 3-го отделения.

...наго Купеческого Собрания.
...Е ДЕБЮТЫ.

...н. Кинематограф, оркестр, военная
танцисия 20 сол. Во время обдоль играть
Мальникова.

— 19

ОПОЛЬ

Создал Е. П. НИКИТИНЪ.

ПЛЯНОВЪ-УЛЬКОВЫХЪ

и осеннего и зимняго сезона
и дѣтскаго платья.

днѣйшій выборъ

каго О-ва Сел. Хоз.
Е ОТДѢЛЕНІЕ ==
рожь и пшеницу, озимую
мов. траву, удобренія и
пльный шпатель.
овощей, бывшій домъ Переселкина.
ени ПЕРЕВОДИТСЯ въ д.

ри-курскъ.
стройство, оборудованіе
зизанскихъ колодцевъ.
СНЫЯ РЕФЕРЕНЦИИ. 10-4

ремесла, православного кірмаса-
в міс. Желаніють знову ту дла-
на о возрасті, обрахунок, практик і
сылать в Курск, Р.мелетіанов школа,
94052 3-2

СПЕРМИНЬ — Сперминъ — единственный истинный сперминъ, асперминъ испытанъ и, благодаря достижению божественныхъ результатовъ, рекомендованъ известными учеными всего мира при неврастении, половой бессилии, старческой дряхлости, общей слабости, истерии, неврастении, малокровии, чахотке, сифилисе, послѣдствіяхъ ртутнаго яда, сердечныхъ заблужденіяхъ (ожирении, склерозѣ сердца, сердечныхъ, чахотке, атеросклерозѣ, алкоголизмѣ, сининой сухоткѣ, параличахъ, параличахъ).

СПЕРМИНЪ-ПЕЛЯ — Сперминъ — единственный истинный сперминъ, асперминъ испытанъ и, благодаря достижению божественныхъ результатовъ, рекомендованъ известными учеными всего мира при неврастении, половой бессилии, старческой дряхлости, общей слабости, истерии, неврастении, малокровии, чахотке, сифилисе, послѣдствіяхъ ртутнаго яда, сердечныхъ заблужденіяхъ (ожирении, склерозѣ сердца, сердечныхъ, чахотке, атеросклерозѣ, алкоголизмѣ, сининой сухоткѣ, параличахъ, параличахъ).

БОЛЬНЫМЪ

ВНИМАНИЮ УЧАЩИХСЯ!

Готовые форменные пальто
Готовые форменные туники
Готовые форменные брюки

ВЪ МАГАЗИНѢ „АНГЛИЙСКИЙ КОНФЕКЦИОНЪ“

Р. Ф. ВЕРА

Павловская пл., д. Жукова 21114-1-1

Конт. Е. А. ЯСНЫЙ и К°

Петровский пер., № 1,

предл. БЕМСКОЕ и ПОЛУБЪЛОЕ стекло

Артемьевского завода при ст. Морфа

и также стеклянный кирпич „ФАЛКОНЪ“

ТОВАРНЫЕ СКЛАДЫ

С.-Петербургскаго Международнаго Коммерческаго Банка Харьковского Отдѣленія

въ г. Харьковѣ на углу Александровской и Нагорной улицъ.

ОТКРЫТЫ

железобетонныя ангары съ покатыми настилами. Кладъ въ двѣ бѣды. Собственный железнодорожный путь къ станціи Харьковъ. Кладъ, ж. д.

Примечаніе: на храненіе съ выдачею ссуды. За справками просить обратиться въ коммерч. отдѣлъ. Едино. Николаевская пл., № 20, съ 10-12 час. утра до 3-хъ час. дня, а также и въ городскую контору Харьковскаго отдѣленія въ Сувальскомъ Торговомъ ряду съ 4-хъ часовъ дня до 7-ми час. вечера. 23966 5-3

ЛЕЧЕНІЕ ГОНОРРЕИ (триппера).

Примечаніе: 4 раза въ день по 1 чайной ложкѣ. Вѣроятно, что въ теченіи 10-12 дней, при употребленіи этого средства, вы увидите, что вы можете избавиться отъ этой болезни. (См. примечаніе на 1-й странице).

Послѣдній годъ, нападъ этой болезни, что случается, неслучайно, и, вѣроятно, что вы увидите, что вы можете избавиться отъ этой болезни. (См. примечаніе на 1-й странице).

Послѣдній годъ, нападъ этой болезни, что случается, неслучайно, и, вѣроятно, что вы увидите, что вы можете избавиться отъ этой болезни. (См. примечаніе на 1-й странице).

Жирардовскій Магазинъ

Харьковъ, Университетская ул., № 3.

Основной капиталъ 9.000.000 рублей.

Полотно для бѣлья, простыни и наволочки, въ кускахъ и 1/2 кускахъ. Простыни готовые — бѣлая тахта и съ шнуромъ. Бѣлье мужское, женское и дѣтское. ИСОВЫЕ ПЛАТКИ — позолотенныя, булавочныя и батистовыя. ОДЕЖДА — женская, платье, пуховикъ, стеганый и др. ПЕДАЛИ — дорожные и для экипажа, англійскія и русскія. ШВЕЙЦАРСКОЕ ШИТЬЕ, ГАЛСТУЖИ, ЗАПОНКИ. ЧУЛКИ, НОСКИ, СУФЛАКИ, КАЛЬСОНЫ, ЮБКИ. ВОСТАВКА БѢЛЫХЪ ДЛЯ ЗЕЛЕНАГО, БОЛЬНИЦЪ, ГОСТИНИЦЪ И РЕСТОРАНОВЪ — съ вышивками гербовъ, инициаловъ и надписей.

Одѣяла шерстяныя и ватныя въ гром. выборѣ. Цѣны фабричныя.

Основной капиталъ 9.000.000 рублей.

Въ фото-графіи „ИДЕАЛЬ“ М. П. КИСЛОВА (по Сумской ул., д. № 5-а)

Всѣ и каждый могутъ сняться дешево и хорошо.

Открытіе кабинета обходится (включеніемъ 10 и. штуча).

А также альбомы, бугарды, групповыя и семейныя карточки для библиотекъ и альбомовъ по самымъ лучшимъ цѣнамъ. Приказано по приглашенію на домъ. 21115 3-1 (въ северн. почт. № П. П. Кисловъ).

Съ 21-го августа с. г. НАЗНАЧАЕТСЯ ДЕШЕВАЯ РАСПРОДАЖА на отобранный товаръ

готовое платье мужское, дамское и дѣтское ЛѢТН., ОСЕНН., ЗИМН. СЕЗОНОВЪ.

Магаз. Я. З. Черныкъ. Харьковъ, Университетск. ул., д. 10, 1-й этаж, телеф. 24-20.

Б. И. МАТУСОВА

Прованская, 26. тел. 12-31.

Суметь. 29 лѣтъ, награжд. 7 медал., принимать всевозможныя заказы и заказы; специальный отъѣздъ по дорожкамъ, фонарей и статуэтокъ, произведенъ по способу проф. Лангбана золоченіе, серебрено, никелировано, бронзировано и лужено въ ртутномъ ваннѣ. 3-го класса. Фонарей и статуэтокъ, произведенъ по способу проф. Лангбана золоченіе, серебрено, никелировано, бронзировано и лужено въ ртутномъ ваннѣ. 3-го класса.

Цѣны на все въ высшей конкурренціи. Тамъ же продается проволочная сѣтка подъ шурупы 27129 катушку 18 коп. въ лѣтнюю.

Т-ВО М. ГЕЛЬФЕРИХЪ-САДЕ

въ ХАРЬКОВѢ

СКОРОПЕЧАТНІЯ

ФАБРИКА

научуновъ и МЕТАЛЛИЧЕСКИХЪ ШТЕМПЕЛЕЙ,

художественныя и металлы-стѣны рельефныхъ надписей

М. К. МОВШОВИЧЪ

СВИНЦОВЫЙ ГЛЕЙТЪ (Зильберглейт)

для напечатанія газетной печати и другихъ промышленныхъ установокъ въ конторахъ, въ типографіяхъ, въ фабрикахъ, въ магазинахъ.

Торговый Домъ Вильгельмъ Шварцъ, Ковская, № 123.

УЧЕБНИКИ

для всѣхъ учебныхъ заведеній, мужскихъ и женскихъ, самыя послѣднія изданія

въ книж. магазинѢ **А. Дредеръ**, Московская ул., № 21.

по 8 д. 40 к. Харьковское О-во Взаимного Кредита
Харьков, Троицкий пер., 4.
закупочная цена 2 пуда
отъ сахара 1 центом по

СПЕРМИНЬ
...
СПЕРМИНЬ-ПЕЛЯ
...
БОЛЬНЫМЪ

Основной капитал 9.000.000 рублей.
Жирардовский Магазинъ
Харьков, Университетская ул. № 10.
...
Основной капитал 9.000.000 рублей.

КОРРЕКЦИЯ
...
М.К. Мовшовичъ
Харьков, Екатерининская ул. № 19. 1905—06

СИНДОВЫЙ ГЛЕТЪ (Зильберглейт)
...
УЧЕБНИКИ
...
Харьковские Высшие Женские Курсы.

70% ЭКОНОМИИ
...
СТИРКА БѢЛЫХЪ
...
„ГЛОРИЯ“

„ГЛОРИЯ“
...
ГОФМАНЪ И ДЕУЗЪ
...
Харьков.

ГОФМАНЪ И ДЕУЗЪ
...
Харьков.

ГОФМАНЪ И ДЕУЗЪ
...
Харьков.

Харьковские Высшие Женские Курсы.
...
Харьковский Женский Медицинский Институтъ.
Харьковского Медицинского Общества.

Харьковский Женский Медицинский Институтъ
...
Харьковского Медицинского Общества.

СЧЕТОВОДНЫЕ КУРСЫ
...
Харьков.

ВНИМАНИЮ УЧАЩИХСЯ
...
АНДРЕЙСКИЙ КОНФЕКЦИОНЪ
...
Харьков.

Конт. Е. А. ЯСНЫЙ и К°
...
Харьков.

ТОВАРНЫЕ СКЛАДЫ
...
Харьков.

ИДЕАЛЬ М. П. КИСЛОВА
...
Харьков.

ДОСЪЕДЫЕ РАСПРОДАЖА
...
Харьков.

Н. В. АЛЕКСАНДРОВИЧЪ
...
Харьков.

Мих. Ив. Мишина
...
Харьков.

АВТОМОБИЛЕЙ „NAG“
...
Харьков.

Магазинъ О-ва Жудовая Помощь
...
Харьков.

ЛЕЧЕНИЕ ГОНОРРЕИ
...
Харьков.

Б. И. МАТУСОВА
...
Харьков.

Т-во М. ГЕЛЬФЕРИХЪ-САДЕ
...
Харьков.

Клейтона и Шутльворта
...
Харьков.

Южная Биржевая Артель
...
Харьков.

„Дпель“ „Делонъ“
...
Харьков.

„Дпель“ „Делонъ“
...
Харьков.

„Дпель“ „Делонъ“
...
Харьков.

„Дпель“ „Делонъ“
...
Харьков.

„Английский Конфекционъ“

Р. Ф. ЕНЕРЪ,

Харьнов, Павловская
пл.щ., д. Жунова.

Получены въ боль-
шой выборъ

МОДЕЛИ

лучшихъ домовъ ПА-
РИЖА и БЕРЛИНА.

Р. Ф. Енеръ.

24179 1-1

ТВО
СИ-ЧЕПЕЛЕВЦКИЙ
съ СМ
МОСКВА
ДУХИ
САНСАЙ

24053 2-1

АНТИГРИМЪ
КРЕМЪ,
ПУДРА,
ЖИДКОСТЬ
и ЖЕЛЕ
Institut de Jeunesse et de Beauté Paris.
Придаютъ юности и молодости, бл-
нзину и эластичность. Уничтожаютъ ВЕС-
НИШКИ, прыщи, угри и желтые пятна. Сгла-
живаютъ морщины и оспенные знаки.
Гл. сд. А. И. ЕРМЕНЕВЪ, Москва, Тихинск. уз., д. 48
Цена КРЕМА 4 руб., ПУДРЫ 75 коп.,
ЖИДКОСТИ 2 р., ЖЕЛЕ 40 к. ВРОДАНА ВЕЗДЕ

23574 -11

Секретно

въ закрыт. кабинетъ высша. научна. кнпга
„Предупрежденіе беременности“, соч.
проф. Г. Ролледера, доктор. вх. 1913 г.;
въ этой кнпгѣ указаны и научны. способы
и средства противъ беременности, с. 188
и 189, въ котор. можно получить сред-
ства въ каждой аптекѣ или же приготовить са-
мимъ, а также предохран. средства отъ
зараженій и венерич. заболеванийъ.
Ослабляющ. половое влеченіе. Буклетъ съ
той кнпгой, по желанію, можно сдѣлать
буклетомъ: „О предупрежденіи ро-
да“ (естественн. и искусств. законн. выки-
дываніе). Цена одной кнпги съ перес. 10 коп.
вх. 1 р. 60 к., съ брошюр. 2 р. Адресъ:
МОСКВА, почтовый ящикъ 244 (двѣсти
сорокъ четыре). 24081 4-1

2417 1-1

**САМАЯ
ГИГИЕНИЧНАЯ
ЛУЧШАЯ
ПРОЧНАЯ
НАСТИЛКА ДЛЯ ПОЛОВЪ
НЕСОМНѢННО**

ЛИБАВСКІЙ ЛИНОЛЕУМЪ

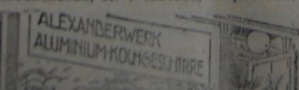
Акт. О-ва Прочной Мануфактуры

ВИКАНДЕРЪ и ЛАРСОНЪ.

Петровский пер., 11. :: Телеф. 35-58.

ТОРГОВЫЙ ДОМЪ
Г. М. ТРАВСКІЙ и К^о.
Пассажъ, 78-79. :: Телеф. 431.
На предстоящую лѣтнюю сезонъ пригото-
ваны въ громадномъ выборѣ
ГОРЖЕТКИ, МУФТЫ новѣйшихъ
фасоновъ.

АКЦИОНЕРНОЕ ОБЩЕСТВО
Александрверкъ А. фонъ-деръ Намеръ,
Харьковъ, Московская, 11. + Москва, Маросейка, 10.



ПО СЛУЧАЮ ОКОНЧАНІЯ ЛѢТНЯГО СЕЗОНА
МАГАЗИНЪ **И. Н. ЗОЛОТАРЕВА,**
Харьковъ, Пассажъ
НАЗНАЧИЛЪ
съ 16 по 26 августа **РАСПРОДАЖУ**

ТОВАРИЩЕСТВО ПРОВОДНИКЪ

РЕКОМЕНДУЕТЪ:

**Галоши
Шины**

единственный въ мірѣ
патентованныя, нескользящія
„КОЛУМБЪ“
автомобильныя,
экипажныя,
велосипедныя.

Линолеумъ

обыкновенный,
сквозной.

Игрушки

мячи,
куклы,
звѣри, діаволо, волы и др.

КЛЕЕНКИ, СКАТЕРТИ, ДОРОЖКИ

и разныя резиновыя издѣлія.

23278 -17

СОБСТВЕННЫЕ МАГАЗИНЫ ВЪ ХАРЬКОВѢ:

- 1) Уголь Горнишневскаго и Монастырскаго пер.
- 2) Торговая пл.щ., домъ Харьковскаго Купеческаго Банка.
- 3) Екатерининская ул., № 1.
- 4) Конная ул.

Въ Сумахъ — Соборная ул., № 4; въ Юзовкѣ — 1-я линия; въ Бахмутѣ — Торговая ул.

Я. І. БЕЙЛЬ,

РУССКОЕ ТОРГОВО-ПРОМЫШЛЕННОЕ Общество

предлагает торгово-промышленным фирмам, учреждениям и частным лицам, по желанию общества своих членом на должности управляющих делами, фабриками, заводами и домами, бухгалтеров, контролеров, машинистов, мастеров, инженеров, архитекторов и на других ответственных должностях, а также привлекает к своим торговым операциям поручиков.

За услуги своих членом, поставщиков, производителей и на других ответственных должностях, а также привлекает к своим торговым операциям поручиков.

Принимает членом с вступительным взносом 1000 руб. продолжатель.

За услуги своих членом, поставщиков, производителей и на других ответственных должностях, а также привлекает к своим торговым операциям поручиков.

Принимает членом с вступительным взносом 1000 руб. продолжатель.

За услуги своих членом, поставщиков, производителей и на других ответственных должностях, а также привлекает к своим торговым операциям поручиков.

Принимает членом с вступительным взносом 1000 руб. продолжатель.

ЛУЧШАЯ КРЫША
ИЗЪ АМЕРИКАНСКАГО
КРЕПЕЛЬНАГО МАТЕРИАЛА

CONGO

КОНГО

ROOFING

ПРЕДСТАВИТЕЛЬСТВО ИСКЛАДЪ
ВАЦЛАВА ШУМОВСКИИ
ХАРЬКОВЪ ЕКАТЕРИНОСЛАВСКАЯ 40

КЪ СЪЕДЪНЮ ВСѢХЪ УЧАЩИХСЯ
женскихъ и мужскихъ гимназій.
получены въ большомъ выборѣ
всѣ форменныя шерстяныя и суконныя матеріи
въ мануфактурно-суконномъ магазинѣ
Т./д. **А. Н. Калашниковъ и Ко**,
Харьковъ, Монастырскій пер., противъ Астраханск. гостин.
ТАКЖЕ ПРИНИМАЮТСЯ ЗАКАЗЫ
ФОРМЕННАГО МУЖСКОГО ПЛАТЬЯ.
Учащимся дѣлается скидка 6%.

ТЕЛЕФОНЪ № 173.

Скелетный депо А. Н. Калашниковъ и Ко.
Харьковъ, Монастырскій пер., противъ Астраханск. гостин.
Учащимся дѣлается скидка 6%.



получить богатѣйшій выборъ чисто аллюмин. кухон. посуды,
Мисочубки.
Морозочники.
Мисочубки.
Хлѣбобиты.
Правильн. машины.
Выжималки.

ФАБРИКА
КАЛИЛЬНАГО ОСВѢЩЕНІЯ
„ЛЮМЕНЪ“
= Харьков. =
ОТКРЫТ
розничный магазин
по Екатеринославской ул., № 26.
НЕРИСОИНАЛИЛЬНЫЕ ФОНАРИ
„Луч“ и „Люмен“
силой свѣта от 300 до 1200 свѣч.

И большой выборъ спиртокалильных
ФОНАРЕЙ и ЛАМП
от 60 до 600 свѣч.

Свѣтлы калильные и запасныя части
ко всѣмъ системамъ калильных фонарей.
И пріемъ въ ремонт.



Харьковъ, Пушкѣнскій ул., № 31, домъ А. Жуковскаго, типографія газеты «Утро».

УНИВЕРСИТЕТСКАЯ УЛ., № 8.
Возвратившись изъ заграницы, привезены мною для пріема заказовъ муж-
ского платья послѣднія новости сезона лучшихъ домовъ
ПАРИЖА, ЛОНДОНА и ВѢНЫ.
Элегантный покррой. ■ ■ ■ Добросовѣстное исполненіе.
При магазинѣ специальное отдѣленіе ГОТОВОГО МУЖСКОГО ПЛАТЬЯ
и ФОРМЫ ВСѢХЪ УЧЕБНЫХЪ ЗАВЕДЕНІЙ изъ лучшаго матеріала
работы собственныхъ мастерскихъ.

ПРИБЫЛА ПАРТІЯ
американскихъ
нескользящихъ
АВТО-ШИНЪ
„ГУДЫРЬ“.
Главный складъ
Одесскій Купеческій Банкъ
Ришельевская, 10.
Городской складъ: Екатерининская, 20. Телефонъ 48—61.

Акц. О-во „Артуръ Коппель“
Харьковъ, Николаевская площ., № 13. Тел. № 1095.
Подфодные пути нормальные и узкоколейныя. Паровозы и вагоны собственныхъ заводовъ
Рельсы, стрѣлки, снаты колесъ, вагонетки
и поворотные круги разныхъ типовъ.
Каминные охладители центр. конденсаціи
сист. „Бальне“. Шахтные лебедки, краны
и элеваторы.
КАТАЛОГИ и СМЕТЫ БЕСПЛАТНО.



