

...и между ними сын залочника Николая...

Николаева прибжалат девою и за...

Ваня его стоило больших усилий, для...

На Дроздовской же пер. был аресто...

Труп ребенка из реки.

Вчера, утром, в реке, против фабрики...

В наметку молало что-то тяжелое и раз...

В извлеченном из воды сверток оказа...

Пожар.

Вчера, в 8 ч. утра, произошел пожар на...

Пожар возник от сильного накалываня...

Пожарной командой огонь был скоро...

Дом Глазкова застрахован, убыток по...

Кражи.

Третьего дня, в 8 ч. воя., из занортой...

20 ноября, служащий торгового дома...

Через пятьюо время Славницкий, явивш...

Но заявление Славницкого, боже 200 р...

Кража из магазина Щеклѣва.

Вчера, около 5 ч. пополудни, в мага...

...весь вышел, что около самага...

...была вылана карета «шестер погоня»,...

В виду испробованя кареты в течение...

Крушение вагона трамвая.

Вчера, 23 ноября, утром, в началѣ...

Оказалось, что у вагона сломался ось.

Публикѣ пришлось выйти из вагона и...

Движеніе было временно прекращено, по...

Письмо въ редакцію.

М. г., г. редакторъ!

Въ дополнение къ вошедшему въ «Ут...

Я былъ избранъ органа ком. 6-го в...

Въ виду того, что у меня не соотвѣ...

200 руб. (сумма не дополн. за убиты),...

Мое влчленіе въ ком. об-ву являло...

Примите увѣр. и проч. М. А. Пальевъ.

...Одѣленіе это существовало внае...

Считаясь необходимыми сказать, что...

За адентъ семъ существованія дѣтск...

Пріятѣ дѣтскаго суда побижали: ре...

Глубоко преданный идеѣ воспитанія...

...Дѣтскому суду мыслено, что...

Организація вынуждѣе применить для...

Въ адентъ семъ существованія дѣтск...

Пріятѣ дѣтскаго суда побижали: ре...

Глубоко преданный идеѣ воспитанія...

...Идетъ у насъ «Вертеръ» съ музыка...

Идетъ у насъ «Вертеръ» съ музыка...

Идетъ у насъ «Вертеръ» съ музыка...

Идетъ у насъ «Вертеръ» съ музыка...

Идетъ у насъ «Вертеръ» съ музыка...

...Никакой яркой фигуры не создатъ г...

Н. Воронскій.

Модель памятника Н. В. Лысенко. Мѣ...

Театръ Новой оперы. Сегодня, для...

Театръ Сарматова. «Цѣнты жизни»,...

Театральные курсы. Уже давнымъ...

Риголетто.

Пойдетъ опера Гуно «Фаустъ» съ Вальнур-
гюевой ночью. Роль Мефистофеля—лучшая
въ репертуарѣ талантливаго артиста.

Театръ Сарматова.

«Цвѣты жизни», неудачная и грубоватая
шутка Гуревича была разыграна безъ вся-
каго успѣха и холодно принята публикой,
обычно очень радушно относящейся къ
исполнителямъ. На этотъ разъ театръ, вы-
бирающій, къ чести сказать, болѣе или ме-
нѣе литературныя или по крайней мѣрѣ,
занимательныя вещи, впалъ въ ошибку.

Вторая миниатюра «Миръ въ домѣ», пе-
реводъ съ французскаго, была превосходно
сыграна даровитыми артистами театра
г-жей Надинской и г. Башиловымъ. Бла-
годаря имъ, вещьца, сама по себѣ ничтож-
ная, имѣла успѣхъ. Забавная пьеска «Ис-
кусство любить» Аверченко передѣлана
имъ изъ разсказа. Дѣйствіе происходитъ
въ купѣ вагона. Сыграли се г.г. Арди, Кон-
дратьевъ, и г-жа Чернецкая въ надлежа-
щемъ тонѣ.

Е.

Театральные курсы.

Уже давнымъ давно въ Москвѣ ходили
весьма неблагоприятныя слухи о театраль-
ныхъ курсахъ Адашева, артиста Художе-
ственного театра: было много «пострадав-
шихъ» дѣвицъ, наивныхъ любительницъ
сценическаго искусства, пріѣзжавшихъ изъ
провинціи обучаться театральному дѣлу.

летто.

ль-за при-
ей. Мы не-
нашей сред-
е нужным
своего уло-
наше отно-
еию судей
взысканія
не полугод-
ском судѣ
чатлѣннми
ннн Э. Ф.

то бы ог-
ѣ. Вратъ-
рѣлое за-
ки, проше-

кой, стрѣ-
о таковой
шннй слу-
ѣ матери,
задержать
Холодной
жнемъ по-
ь и худл-
малолѣт-
нню и са-

и намъ,
брошенъ
влени на
ннныя со-
режденн,
саго суда
ь инсти-
зуальтатъ
результатъ
иошечител-
чему же
го суще-
ль собѣ
селенн? н
иводнн
нравнть
ше ста-
ннть на-
прнотахъ
бывалн.
прнотахъ
оворатъ,
връжанн
ь, говъ-
значенн
прнотонъ
ннннннн
ннннннн

Но нашему глубокому убѣжденію, Э. Ф. Файетъ, въ силу своего знанія, является у насъ въ Россіи вторымъ послѣ Н. А. Окунева знаемомъ и опытнымъ руководи- телемъ дѣтскаго суда и его учрежденій (патроната, прнота, общежитія и пр.).

Должностные попечители: Марія Магнусъ, Ю. П. Склярвъ, П. М. Курносъвъ.

Театръ и искусство.

Музыкальная бестѣды.

«Вертеръ» Массенъ въ Новой оперѣ.

Антреприза Новой оперы, стараясь все больше расширять свой репертуаръ—за это время уже 27 оперъ,—сдѣлала очень удач- ный выборъ, возобновивъ 22 ноября рѣдко ставившагося въ Харьковѣ „Вертера“, эту поэтичную, тонкую, проникнутую нѣжной мечтательностью и германскимъ „Gemüth“ лирическую драму француза Массенъ, напи- санную еще въ 1886 г., но увидѣвшую свѣтъ рампы лишь въ 1892 г., притомъ не въ Парижѣ, а въ Вѣнѣ, гдѣ заглавную роль создавалъ знаменитый Ванъ-Дакъ.

Эта опера, утвердившаяся потомъ и на французскихъ, итальянскихъ и русскихъ сценахъ, составляетъ вмѣстѣ съ „Фаустомъ“ Гуно (1859) и „Милыной“ Тома (1866) оперную триаду на сюжеты, заимствованные изъ Гёте („Страданія молодого Вертера“— „Фаустъ“,—„Вильгельмъ Мейстеръ“), со- зданную по оригинальной прихоти судьбы творческой фантазійей нѣмецкихъ, а фран- цузскихъ композиторовъ. Несмотря на всѣ передѣлки и искаженія, произведенныя французскими либретистами съ обычной безцеремонностью, всѣ три композитора сумѣли, конечно, въ различной степени, асси- милировать и музыкально воплотить мно- гн характерныя „германскія“ черты, такъ что всѣ эти три оперы сдѣлались „свои- ми“ и для нѣмецкихъ театровъ.

По удачности литературной обработки, безусловно, первое мѣсто занимаетъ здѣсь „Вертеръ“, относящійся къ періоду зрѣлаго расцвѣта творчества популярнаго автора Короля Лагорскаго, Иродіады, Манонъ, Таисъ, Сандрильоны, Донъ-Кихота и друг., скончавшагося въ прошломъ году въ 70- лѣтнемъ возрастѣ. Интимно аристократиче- скій характеръ этой лучшей, но цѣлѣности и высотѣ вдохновенія „лирической драмы“

Городской театр.

«СРЕДИ ЦВѢТОВЪ».

Наши бенефисы рѣдко даютъ полное удовольствіе зрителямъ и, если бы не бенефисные спектакли приходила случай- ная публика, а не постоянные посѣти- тели театра, являющіеся сюда отдать долгъ благодарности любимому артисту, то, навѣрно, мы не услышали бы и со- той доли тѣхъ овацій, которыми въ эти дни награждаются исполнители и пѣса. Только этимъ я объясняю себя, что на бенефисѣ г-жи Карелной-Рауль было много апплодисментовъ. Сама же по себѣ пѣса не могла вызвать какого-либо вос- торга, да и исполненіе ея нельзя назвать образцовымъ. Тѣмъ не менѣе, какъ лѣто- писецъ, я долженъ занести въ свой от- четъ отмѣтку: театръ былъ полонъ, гре- мѣлъ отъ апплодисментовъ, главная часть которыхъ приходилась на долю бенефи- циантки, и ей же было поднесено такъ много цвѣтовъ, что она, дѣйствительно, играла среди цвѣтовъ.

Было время, когда пѣсы Зудермана пользовались у насъ большимъ успѣхомъ и ни одинъ гастролеръ не обходился въ своемъ багажѣ безъ нихъ. Неоднократно приходилось видѣть и «Среди цвѣтовъ», сравнительно позднѣйшую его пѣсу. Об- щіе недостатки зудермановскихъ пѣсъ— ихъ растянутость, какая-то особая нѣ- мецкая сантиментальность и проведеніе взглядовъ буржуазной морали, съ длин- нѣйшими сентенціями—утомляютъ публи- ку, а теперь, пожалуй, и раздражаютъ. Вотъ почему послѣдніе два акта смотре- лись уже въ значительно пониженномъ настроеніи.

Исполненіе пѣсы можно признать ни чѣмъ не выдѣляющимся, достаточно ров- нымъ, но и только. Лучше всѣхъ была, конечно, бенефициантка. Ея неподобная игра, ея филигранная отдѣлка всѣхъ мѣстъ роли, создавали полную иллюзію «Тепъ»—этого цвѣтка среди цвѣтковъ. Мнѣ пришлось видѣть артистку въ этой роли лѣтъ семь тому назадъ и попреж- нему я переживалъ тѣ же самыя впечат- лѣнія отъ исполненія. Самое трудное мѣсто въ кабачкѣ артистка передала очень просто, художественно, безъ ка- кихъ-либо нажимовъ на чувство зрите- лей. Вотъ этого послѣдняго достоинства исполненія я не видѣлъ, къ сожалѣнію, у г-жи Чаруской (Рафаэлла) и г. Юре- лева (ей мужа). Въ двухъ послѣднихъ

ставившаяся въ Харьковѣ «Вертера», эту поэтичную, тонкую, проникнутую нѣжной мечтательностью и германскимъ „Gemüth“ лирическую драму француза Массена, написанную еще въ 1886 г., но увидѣвшую свѣтъ рампы лишь въ 1892 г., притомъ не въ Парижѣ, а въ Вѣнѣ, гдѣ главную роль создавалъ знаменитый Ванъ-Дикъ.

Эта опера, утвердившаяся потомъ и на французскихъ, итальянскихъ и русскихъ сценахъ, составляетъ вѣстѣ съ „Фаустомъ“ Гуно (1859) и „Миньонной“ Тома (1866) оперную триаду на сюжеты, заимствованные изъ Гете („Страданія молодого Вертера“— „Фаустъ“—„Вильгельмъ Мейстеръ“), созданную по оригинальной прихоти судьбы творческой фантазійю нѣмецкихъ, а французскихъ композиторовъ. Несмотря на всѣ передѣлки и искаженія, произведенныя французскими либреттистами съ обычной безцеремонностью, всѣ три композитора сумѣли, конечно, въ различной степени, ассимилировать и музыкально воплотить многія характерныя „германскія“ черты, такъ что всѣ эти три оперы сдѣлались „своими“ и для нѣмецкихъ театровъ.

По удачности литературной обработки, безспорно, первое мѣсто занимаетъ здѣсь „Вертеръ“, относящійся къ періоду зрѣлаго расцвѣта творчества популярнаго автора Короля Лагерскаго, Иродіады, Манонъ, Таисъ, Сандрилоны, Довъ-Нихота и друг., скончавшагося въ прошломъ году въ 70-лѣтнемъ возрастѣ. Интимно аристократическій характеръ этой лучшей, по цѣлности и высотѣ вдохновенія „лирической драмы“ Массенъ ставить ее выше запросовъ и прівычекъ той „большой публики“, которая требуетъ обязательно отъ оперы вѣщихъ сценическихъ эффектовъ и обстановочной мишуры. Этимъ и объясняется, что „Вертеръ“, ставившійся у насъ очень рѣдко, до сихъ поръ имѣетъ лишь свой ограниченный кругъ слушателей, который, несомнѣнно, увеличивается въ виду упрековъ его въ репертуаръ увеличивается и знакомство съ этой красивой музыкой, содержащей много превосходныхъ страницъ. А обаянье сюжета, отражающаго въ себѣ поэтизацію юношескихъ радостей и страданій, призывовъ личнаго счастья и столкновенія съ непреодолимой судьбой, исканія отдохновенія и забвенія на груди матери-природы и катастрофическая развязка—все это здѣсь такъ хорошо сочетается съ музыкальнымъ элементомъ и должно находить откликъ и въ молодыхъ, и въ старыхъ сердцахъ: въ послѣднихъ хоть по воспоминанію о миновавшей юности.

Идетъ у насъ „Вертеръ“ съ музыкальной стороны очень хорошо. Эта партитура, какъ мнѣ приходилось уже отмѣчать въ прежніе годы, какъ-то особенно близка по духу Л. П. Штейнбергу, проводящему ее

исполнен, и ей же было посвящено такъ много цвѣтковъ, что она, дѣйствительно, играла среди цвѣтковъ.

Было время, когда пьесы Зудермана пользовались у насъ большимъ успѣхомъ и ни одинъ гастролеръ не обходился въ своемъ багажѣ безъ нихъ. Неоднократно приходилось видѣть и «Среди цвѣтковъ», сравнительно позднѣйшую его пьесу. Общія недостатки зудермановскихъ пьесъ—ихъ растянutosть, кака-то особая нѣмецкая сентиментальность и проведеніе взглядовъ буржуазной морали, съ диллѣннѣйшими сентенціями—утомляютъ публику, а теперь, пожалуй, и раздражаютъ. Вотъ почему послѣдніе два акта смотрѣлись уже въ значительно пониженномъ настроеніи.

Исполненіе пьесы можно признать въ тѣмъ же выдѣляющимся, достаточномъ ровнымъ, но и только. Лучше всѣхъ была, конечно, бенефициантка. Ея безподобная игра, ея филигранная отѣлка всѣхъ мѣстъ роли, создавали полную иллюзію «Тея»—этого цвѣтка среди цвѣтковъ. Мнѣ пришлось видѣть артистку въ этой роли лѣтъ семь тому назадъ и попрежнему я переживалъ тѣ же самыя впечатлѣнія отъ исполненія. Самое трудное мѣсто въ кабакѣ артистка передала очень просто, художественно, безъ какихъ-либо нажимовъ на чувство зрителей. Вотъ этого послѣдняго достоинства исполненія я не видѣлъ, къ сожалѣнію, у г-жи Чарусской (Рафаэла) и г. Юренина (ея мужа). Въ двухъ послѣднихъ актахъ они прибѣгли къ усиленнымъ выкрикамъ и это было настолько нереально, что пересолъ чувствовался и получалось обратное впечатлѣніе. Оба артиста въ первыхъ актахъ играли гораздо естественнѣе, а потому и лучше. Поправилось мнѣ исполненіе г. Петипа Фреда. Легкость игры артиста, непринужденность въ жестѣ, въ тогѣ,—все производило подкупающее впечатлѣніе. До малѣйшихъ деталей выдержанно игралъ г. Мурскій графа Шперера, который въ его исполненіи былъ живымъ, аристократически воспитаннымъ родовитымъ нѣмцемъ со всѣми отбѣнками, свойственными этому классу людей. Г-жа Декоръ для роли баронессы была молода, хотя и создала достаточно вѣрный образъ. Можно было вѣствовать артисткѣ въ нѣкоторыхъ мѣстахъ, гдѣ ей приходится больше реагировать, но стараться себѣ сдерживать. Видно, артистка это дѣлаетъ, желая казаться солиднѣе и старше. Но мѣшаетъ измѣнить и парикъ, давъ въ немъ больше сдѣлать.

Никакой яркой фигуры не создалъ г. Вишницій. Въ эпизодическихъ роляхъ типично была Маша, которую

приоткрыты
тоже бывали
онхъ приоткры-
той. Говорить,
къ удоржанію
бъгутъ, гов-
тъ, назначеніе
ныхъ приоткры-
естуиностью и
й, путемъ вос-
использовать ника-
льготныхъ дѣ-
ихъ на волѣ,
самому пре-
известно, что
ствуюція, бѣ-
чные воровскіе
добы Савкинаго
испорченныя,
и вредно
нковъ на сво-
рода дѣтей,
ь, важно и въ
ства отъ раз-
дѣсятателься а
товъ для маль-
аналогична
приотамъ. Пер-
директора, на-
ей-учителей и
дѣвочки обу-
аркѣ бѣлыя, а
плетному, сто-
рствамъ, подъ
въ-мастеровъ.
итку средствъ
воспитателей,
въ большемъ
желательнѣ.
къ на уве-
инала, такъ и
герскихъ. Въ
еинности прин-
ло постройку
но приспособ-
на это уже
занія дѣтскій
тные резуль-
въ которыхъ
ыше 150 дѣ-
роизъ попочи-
той. Въ однѣ
ны въ школы
однѣчаямъ; за
ь она ведутъ
ютъ родители
ва охотно бѣ-
мастерскія и
что за ними
бывали: реви-
ныи земства,
интересахъ дѣлѣ

По удачѣ литературной обработки, бесспорно, первое мѣсто занимаетъ здѣсь „Вертеръ“, относящійся къ періоду зрѣлаго расцвѣта творчества популярнаго автора Коррала Лагорскаго, Продіады, Манонъ, Таисъ, Сандрилоны, Донъ-Кихота и друг., скончавшагося въ прошломъ году въ 70-лѣтнемъ возрастѣ. Интимно аристократическій характеръ этой лучшей, по цѣлности и высотѣ вдохновения „лирической драмы“ Массеню ставитъ ее выше заурочсовъ и при-вычекъ той „большой публики“, которая требуетъ обязательно отъ оперы вышнихъ сценическихъ эффектовъ и обстановочной мишуры. Этимъ и объясняется, что „Вертеръ“, ставившійся у насъ очень рѣдко, до сихъ поръ имѣетъ лишь свой ограниченный кругъ слушателей, который, несомнѣнно, увеличится, когда по мѣрѣ упроченія его въ репертуарѣ увеличится и знакомство съ этой красивой музыкой, содержащей много превосходныхъ страницъ. А обаянье сюжета, отражающаго въ себѣ поэтизацію юношескихъ радостей и страданій, призывовъ личнаго счастья и столкновения съ неуро-дливой судьбой, исканія отдохновения и забвенія на груди матери-природы и ката-строфическая развязка—все это здѣсь такъ хорошо сочетается съ музыкальнымъ элементомъ и должно находить откликъ и въ молодыхъ, и въ старыхъ сердцахъ: въ послѣднихъ хоть по воспоминанію о миновавшей юности.

Идетъ у насъ „Вертеръ“ съ музыкальной стороны очень хорошо. Эта партитура, какъ мнѣ приходилось уже отмѣчать въ прежніе годы, какъ-то особенно близка по духу Л. П. Штейнбергу, проводящему ее мастерски. Для двухъ главныхъ ролей тоже имѣются подходящія силы: г. Залипскій поетъ Вертера съ большимъ вкусомъ и теплотой, красивый голосъ его звучитъ то вкрадчиво—нѣжно, то скорбно-меланхолично и оба наиболѣе рельефныхъ номера (воззваніе къ природѣ въ I актѣ и строфы Оссиана въ III) вышли у него отлично; съ вышней стороны артисту еще нужно болше отшлифовать роль, особливо сократить шаблонные жесты руками. Очень талантливо исполняетъ Шарлотту г-жа Риоли, играетъ просто, правдиво, съ большимъ чувствомъ мѣры, но искренно и отбѣгая драматическіе моменты; лирическое сопрано молодой пѣвицы удачно справляется съ тесситурой партіи, написанной собственно для меццо-сопрано или драматическаго сопрано съ сильнымъ среднимъ регистромъ; лишь нѣкоторыя фразы (напр., возгласы „Вертеръ! Вертеръ!“ въ началѣ III акта) требуютъ болшей густоты звука. Прекрасно сыѣла артистка свое аріозо „Слезя“. Очень хорошо было и заключеніе дуэта съ Вертеромъ (въ I актѣ), когда робкій, идиллически-созерцательный, тихій мотивъ (Lento $\frac{3}{4}$ F dur) постепенно развивается въ грандіозное crescendo ($\frac{4}{4}$ As dur), и тотъ

роли лѣтъ семь тому назадъ и поирре-нему и переживалъ тѣ же самыя впечатлѣнія отъ исполненія. Самое трудное мѣсто въ кабакѣ артистка передала очень просто, художественно, безъ какихъ-либо нажимовъ на чувство зрителей. Вотъ этого послѣдняго достоинства исполненія я не видѣлъ, къ сожалѣнію, у г-жи Чаруеской (Рафаэлла) и г. Юренива (ей мужа). Въ двухъ послѣднихъ актахъ они прибѣгли къ усиленнымъ выкрикамъ и это было настолько нереально, что пересолъ чувствовался и получалось обратное впечатлѣніе. Оба артиста въ первыхъ актахъ играли гораздо естественнѣе, а потому и лучше. Понравилось мнѣ исполненіе г. Петица Фреда. Легкость игры артиста, непринужденность въ жестѣ, въ томъ,—все производило подкупающее впечатлѣніе. До малѣйшихъ деталей выдержанно игралъ г. Мурскій графа Шпернера, который въ его исполненіи былъ живымъ, аристократически воспитаннымъ родовитымъ нѣмцемъ со всѣми отбѣнками, свойственными этому классу людей. Г-жа Декоръ для роли баронессы была молода, хотя и создала достаточно вѣрный образъ. Можно посоветовать артисткѣ въ нѣкоторыхъ мѣстахъ, гдѣ ей приходится болше реагировать, не стараться себя сдерживать. Видно, артистка это дѣлаетъ, желая казаться солиднѣе и старше. Не мѣшаетъ измѣнить и парикъ, давъ въ немъ болше сбѣдинъ.

Никакой яркой фигуры не создалъ г. Высоцкій. Въ эпизодическихъ роляхъ типичны были Матковская, Анцева, Скульская и г.г. Баровъ, Пѣвцовъ и Савельевъ.

Н. Воронскій.

Модель памятника Н. В. Лысенко.

Мѣстнымъ скульпторамъ г. Рика представлена въ городскую управу модель памятника украинскому композитору Н. В. Лысенко.

Модель представляетъ собою обелискъ на широкомъ постаментѣ, на верху котораго помѣщенъ бюстъ композитера со скрещенными на груди руками.

У подножія, склонивъ колѣно на одну изъ ступеней, украинскій мальчикъ пишетъ на обелискѣ фамилію композитера.

Театръ Новой оперы.

Сегодня, для перваго выхода баритона Виноградова возобновляется опера Мейербера «Африканка», въ которой г. Виноградовъ выступитъ въ партіи Нелюско. Г. Виноградовъ старый знакомый харьковцевъ, въ свое время имѣвшій у насъ шумный успѣхъ.

Завтра бенефисъ артиста г. Кайданова. Нойдетъ опера Гуно «Фаустъ» съ Валяну-

молодцы, и из старых сердцах: въ по- слѣдствіи тотъ по воспоминанію о мнѣ- ован- шей юности.

Идетъ у насъ „Вертеръ“ съ музыкаль- ной стороны очень хорошо. Эта партитура, какъ мнѣ приходилось уже отмѣчать въ прежніе годы, какъ-то особенно близка по духу Л. П. Штейнбергу, проводящему ее мастерски. Для двухъ главныхъ ролей тоже имѣются подходящія силы: г. Заливскій поетъ Вертера съ большимъ вкусомъ и теплотой, красивый голосъ его звучитъ то вкрадчиво—

нѣжно, то скорбно-меланхолично и оба на- болѣе рельефныхъ номера (воззваніе къ природѣ въ I актѣ и строфы Оссиана въ III) вышли у него отлично; съ вѣншей стороны артисту еще нужно больше отшли- фовать роль, особенно сократить шабло- ные жесты руками. Очень талантливо ис- полняетъ Шарлотту г-жа Риоли, играетъ просто, правдиво, съ большимъ чувствомъ мѣры, но искренно и отбѣняя драматиче- скіе моменты; лирическое сопрано молодой пѣвицы удачно справляется съ тесситурой партіи, написанной собственно для мецо- сопрано или драматическаго сопрано съ сильнымъ среднимъ регистромъ; лишь нѣко- торыя фразы (напр., возгласы „Вертеръ! Вертеръ!“ въ началѣ III акта) требуютъ большей густоты звука. Прекрасно спѣла артистка свое ариозо „Слезы“. Очень хо- рошо было и заключеніе дуэта съ Верте- ромъ (въ I актѣ), когда робкій, идилличе- ски-созерцательный, тихій мотивъ (Lento $12/8$, *F* dur) постепенно разворачивается въ грандіозное *crescendo* ($4/4$, *As dur*), и тотъ же мотивъ звучитъ, какъ побѣдный кличъ, въ оркестрѣ—моментъ, великолѣпно прове- денный Л. П. Штейнбергомъ. Исполненію интермеццо „Ночь подъ Рождество“ передъ 4-мъ актомъ мѣшалъ въ концѣ стукъ и возня на сценѣ за спущеннымъ занавѣ- сомъ. Режиссеръ могъ бы поставить зто актъ иначе: если нѣтъ хорошей декорации, изображающей „городъ Велдаръ въ зимнюю ночь“, то лучше не ставить никакой деко- рации, а приготовить заранѣе комнату Вер- тера и исполнять интермеццо при спущен- номъ занавѣсѣ. А злополучная выдумка по- ставить керосиновую лампу (въ 18-мъ сто- лѣтіи!) на столъ въ послѣдней картинѣ

чуть не погубила всю сцену: лампа начала страшно коптить, такъ что Шарлотта дол- жна была оторваться отъ Вертера и увести лампу за кулисы!

Въ остальныхъ актахъ постановка была удовлетворительная. Роли судьи (г. Шапо- валовъ) и Альберта (г. Любченко) распре- дѣлены правильно. Софью пѣла начи- нающая артистка г-жа Сергіевская, со- вѣсть еще не свихавшаяся со сценой. Голосъ у нея пріятный, важность для этой юной роли очень благодарная, но судить объ исполненіи пока еще трудно: слишкомъ пѣ- вичка связана въ своихъ движеніяхъ и должна ежесекундно оглядываться на дари- жерскую палочку.

Риголетто.

но стараться себя сдерживать. Видно, артистка это дѣлаетъ, жалея казаться солидной и старше. Но мѣшаетъ измѣ- нить и парикъ, давъ въ немъ больше сѣ- динъ.

Никакой яркой фигуры не создалъ г. Высоцкій. Въ эпизодическихъ роляхъ тя- жкими были Матковская, Анцева, Скуль- ская и г.г. Баровъ, Пѣвцовъ и Савель- евъ.

Н. Воронскій.

Модель памятника Н. В. Лысенко.

Мѣстнымъ скульпторомъ г. Риха пред- ставлена въ городскую управу модель па- мятника украинскому композитору Н. В. Лысенко.

Модель представляетъ собою обелискъ на широкомъ постаментѣ, на верху ко- тораго помѣщенъ бюстъ композитора со скрещенными на груди руками.

У подножія, сложивъ колѣно на одну изъ ступеней, украинскій мальчикъ пи- шетъ на обелискѣ фамилію композитора.

Театръ Новой оперы.

Сегодня, для перваго выхода баритона Виноградова возобновляется опера Мейер- бера „Африканка“, въ которой г. Виногра- довъ выступитъ въ партіи Нелуско. Г. Ви- ноградовъ старый знакомый харьковцевъ, въ свое время имѣвшій у насъ шумный успѣхъ.

Завтра бенефисъ артиста г. Кайданова. Пойдетъ опера Гуно „Фаустъ“ съ Вальну- ргивой ночью. Роль Мефистофеля—лучшая въ репертуарѣ талантливаго артиста.

Театръ Сарматова.

„Цвѣты жизни“, неудачная и грубоватая шутка Гуревича была размытана безъ всякаго успѣха и холодно принята публикой, обычно очень радушно относящейся къ исполнителямъ. На этотъ разъ театръ, вы- бирающій, къ чести сказать, болѣе или ме- нѣе литературныя или по крайней мѣрѣ, занимательныя вещи, впадетъ въ ошибку.

Вторая миниатюра „Миръ въ домѣ“, пе- реводъ съ французскаго, была превосходно сыграна даровитыми артистами театра г-жей Надивской и г. Башиловымъ. Бла- годаря имъ, вещьца, сама по себѣ ничтож- ная, имѣла успѣхъ. Забавная пьеска „И- кусство любить“ Аверченко передѣлана имъ изъ разсказа. Дѣйствіе происходитъ въ куpez ватона. Сыграли ее г.г. Арди, Ко- драчевъ, и г-жа Черноцкая въ надлежа- щемъ тонѣ.

Е.

Театральные курсы.

Уже давнымъ давно въ Москвѣ ходила весьма неблагоприятная слухи о театраль- ныхъ курсахъ Адамова, артиста художе- ственнаго театра: было много „пострадав- шихъ“ дѣвицъ, главныхъ любительницъ сценическаго искусства, пріѣзжавшихъ изъ провинціи обучаться театальному дѣлу.

...отой-учитель и
...тѣхъ, двѣетки обу-
...и старой блузы, а
...горелотному, сто-
...актерствамъ, подъ
...ликовъ-мастеровъ.
...достатку средствъ
...тво воспитателей,
...екъ въ большомъ
...бы желательна.
...ства, какъ на уве-
...теронала, такъ и
...мастеровыхъ. Въ
...особенности при-
...думалъ постройку
...ально приспособи-
...тъ на это уже

...ствования дѣтскій
...пріятные резуль-
...въ, въ которыхъ
...не слыше 150 дѣ-
...смотрѣть попочи-
...дѣтей. Все они
...ицы въ школы
...родителямъ; за
...ь, все они ведутъ
...являютъ родители
...лезлева охотно бѣ-
...а въ мастерскія и
...чая, что за ними

...посѣщали: реви-
...нскаго земства,
...ны патроната надъ
...ректора москов-
...дя малолѣтнихъ.
...пріята находятся
...несовершеннолѣт-
...а патронага про-
...я. Кроме того,
...льскія совѣщанія,
...ботки вопросовъ,
...попеченія о по-
...дагогическія совѣ-
...частію попечите-
...осовъ воспитанія,

...идей воспитанія
...твенно исперчен-
...ршенно исключи-
...тера и поведенія,
...вызываетъ ма-
...дальнѣйшаго раз-
...агодари популя-
...ди земскихъ дѣлъ
...мѣ городской суб-
...діями уѣзднаго и

...оинные сотрудни-
...не отмѣнить люб-
...съ которыми Э. Ф.
...вызывая въ нихъ
...внѣшнѣе дѣловіе и
...въ рѣдкихъ исклю-
...чно сознаются ему

но по дѣламъ а
в (тогда послѣд-
исчисломъ дер-
ю это существа
не были при-
пріюты для под-
и мальчиковъ.
мнать, въ кото-
10 дѣтей, изъ
го заключенія
какъ это усно-
вому судѣ по
говорить о по-
на одинъ годъ,
ло сдѣлано по-
содержанія въ
омъ отдѣленіи
гъ имъ же от-
гановленія дѣт-
неоднократнымъ
обстоятельствъ.
сказать, что,
помѣщенія (по
сты въ прию-
е раздѣлены.
дѣтскаго суда
дѣлсообразнаго
ленію держаче-
е членовъ дер-
1912 г.), какъ
му, принимать
6 дѣтей, чтобы
подедѣствеев-
раствъ, но пред-
дѣламъ о ма-
Смѣшанный
нй, ставить
говъ дѣтскаго
атруднительное
ымъ является
звенныхъ, па-
еентовъ приюта.
страціи приюта
удѣ съ просъ-
рѣ такого рода
бывавшаго въ
дѣтскаго суда)
жероводила од-
юслыхъ, вызы-
ыхъ проститу-
ь исключительно
евъ, это Есте-
жыны въ сва-
ныя въ одной
да, возбужден-
а, пѣли непри-
неприличными
гурку, бросали
нхъ дѣвушекъ
ѣра взыскапія,
пріютовъ (§ 12
рода порочныхъ
къ кражѣ, въ
къ учрежденій,
бурѣ ихъ три-
ельныхъ прию-
б-лѣтняго воз-
денъ въ исклю-
ѣгать къ аре-
пци въ камерѣ
талъ извѣстенъ
къ въ преврат-
о словъ бывшей
въ этомъ слу-
жной. Оставила
попечительница,
ей въ апрѣлѣ
ой попечитель-
началъ сентября
латной попечи-
цѣла, за немѣ-
дѣла, не могъ:
а она оставила

значало бы. потворствовать самому преступленію. Дѣтскому суду известно, что дѣти безпризорныя, хулиганствующія, бѣгутъ подъ мосты, въ различные воровскіе пріюты, хавуры, ямы, труппы Савкинаго яра; убѣгаютъ наиболѣе испорченныя, нуждающіяся въ исправленіи и вредно влияющія на своихъ сверстниковъ на свободѣ, задержание подобнаго рода дѣтей, кромѣ пѣли исправленія ихъ, важно и въ интересахъ отраженія общества отъ развивающагося хулиганства и поддѣлъ на чужую собственность.

Организація нашихъ приютовъ для мальчиковъ и дѣвчонокъ во всемъ аналогична петербургскимъ подобнымъ приютамъ. Персоналъ приюта состоитъ изъ директора, начальницы, трехъ воспитателей-учителей и учительницы. Кромѣ грамоты, дѣвочки обучаются шитью, кройкѣ и стиркѣ бѣлья, а мальчики—садоводству, перешитному, столлярному и сапожному мастерствамъ, подъ руководствомъ ремесленниковъ-мастеровъ. Невозможность по недостатку средствъ имѣть должное количество воспитателей, заставляетъ держать дѣтекъ въ большемъ количествѣ, чѣмъ было бы желательно. Необходимы большія средства, какъ на увеличеніе педагогическаго персонала, такъ и на усовершенствованіе мастерскихъ. Въ виду тѣсноты и неспособленности приютовъ, Э. Ф. Файстъ задумалъ постройку собственныхъ зданій, специально приспособленныхъ, и часть средствъ на это уже собрана.

За одинъ годъ существованія дѣтскій судъ далъ наглядно благопріятныя результаты. Изъ двухъ приютовъ, въ которыхъ перемывало 323, выпущено свыше 150 дѣтей; всѣхъ же подъ присмотромъ попечителей состоитъ около 300 дѣтей. Всѣ они поставлены на мѣста, помѣщены въ школы или живутъ дома, помогая родителямъ; за небольшимъ исключеніемъ, всѣ они ведутъ себя хорошо, о чемъ заявляютъ родители и хозяева мастерскихъ. Хозяева охотно берутъ дѣтей дѣтскаго суда въ мастерскія и для домашнихъ услугъ, зная, что за ними есть присмотръ.

Приютъ дѣтскаго суда посѣщали: ревизіонная коммиссія губернскаго земства, представители печати, члены патроната надъ несовершеннолѣтними, директора московской и курской колоній для малолѣтнихъ.

Оба воспитательные приюта находятся въ вѣдѣніи патроната для несовершеннолѣтнихъ, засѣданія правленія патроната происходятъ почти еженедѣльно. Кромѣ того, Э. Ф. собираетъ попечительскія совѣщанія, для обсужденія и разработкіи вопросовъ, касающихся присмотра и попеченія о подпазорныхъ дѣтяхъ, и педагогическія совѣщанія въ приютахъ, съ участіемъ попечителей для обсужденія вопросовъ воспитанія, обученія и проч.

Глубоко преданный идеѣ воспитанія обездоленныхъ и нравственно испорченныхъ дѣтей дѣтей совершенно исключительнаго склада характера и поведенія, Э. Ф. Файстъ неутомимо изыскиваетъ матеріальныя средства для дальнѣйшаго развитія дѣтскаго суда. Благодаря популярности Э. Ф. Файста среди земскихъ дѣятелей, дѣтскій судъ, кромѣ городской субсидіи, пользуется субсидіями уѣзднаго и губернскаго земства.

Мы, попечители, постоянные сотрудники Э. Ф. Файста, не можемъ не откликнуться любви и сердечнаго участія, съ которыми Э. Ф. относится къ дѣтямъ, вызывая въ нихъ своимъ добрымъ отношеніемъ довѣріе и открытость. За оцѣну рѣдкимъ исключеніями, дѣти чистоосердечно сознаются ему въ своихъ поступкахъ.

сценическихъ эффектовъ и обстановочной мишурѣ. Этими и объясняется, что „Вертеръ“, ставившійся у насъ очень рѣдко, до сихъ поръ имѣетъ лишь свой ограниченный кругъ слушателей, который, несомнѣнно, увеличился, когда по мѣрѣ упрежденія его въ репертуарѣ увеличился и знакомство съ этой красивой музыкой, содержащей много превосходныхъ страницъ. А объяне сюжета, отражающаго въ себѣ поэтизацію юношескихъ радостей и страданій, призывовъ личнаго счастья и столкновения съ непреодолимой судьбой, исканія отдохновенія и забвенія на груди матери-природы и катарсическаго развязка—все это здѣсь такъ хорошо сочетается съ музыкальнымъ элементомъ и должно находить откликъ и въ молодыхъ, и въ старыхъ сердцахъ: въ послѣднихъ хоть по воспоминанію о миновавшей юности.

Идетъ у насъ „Вертеръ“ съ музыкальной стороны очень хорошо. Эта партитура, какъ мнѣ приходится уже отмѣчать въ прежніе годы, какъ-то особенно близка по духу Л. П. Штейнбергу, проводящему ее мастерски. Для двухъ главныхъ ролей тоже имѣются подходящія силы: г. Заливскій поетъ Вертера съ большимъ вкусомъ и теплотой, красивый голосъ его звучитъ то вкрадчиво—нѣжно, то скорбно-меланхолично и оба наиболѣе рельефныхъ номера (воззваніе къ природѣ въ I актѣ и строфы Оссиана въ III) вышли у него отлично; съ вѣстной стороны артисту еще нужно болше отшлифовать роль, особливо сократить шаблонныя жесты руками. Очень талантливо исполняетъ Шарлотту г-жа Риоли, играетъ просто, правдиво, съ большимъ чувствомъ мѣры, но искренно и отнѣяны драматическіе моменты; лирическое сопрано молодой пѣвицы удачно справляется съ тесситурой партіи, написанной собственно для меццо-сопрано или драматическаго сопрано съ сильнымъ среднимъ регистромъ; лишь нѣкоторыя фразы (напр., возгласы „Вертеръ! Вертеръ!“ въ началѣ III акта) требуютъ болшей густоты звука. Прекрасно сыѣла артистка свое аріозо „Слезы“. Очень хорошо было и заключеніе дуэта съ Вертеромъ (въ I актѣ), когда робкій, идиллически-созерцательный, тихій мотивъ (*Lento 12/8 F dur*) постепенно разворачивается въ грандіозное *crescendo (4/4 As dur)*, и тотъ же мотивъ звучитъ, какъ побѣдный кличъ, въ оркестрѣ—моментъ, великолѣпно проведенный Л. П. Штейнбергомъ. Исполненію интермеццо „Ночь подъ Рождество“ передъ 4-мъ актомъ мѣшалъ въ концѣ стукъ и возня на сценѣ за спущеннымъ занавѣсомъ. Режиссеръ могъ бы поставить этотъ актъ иначе: если вѣтъ хорошей декорации, изображающей „городъ Вендаръ въ зимнюю ночь“, то лучше не ставить никакой декорации, а приготовить заранѣе комнату Вертера и исполнять интермеццо при спущенномъ занавѣсѣ. А злополучная видимость поставить керосиновую лампу (въ 18-мъ столѣтіи!) на столъ въ послѣдней картинѣ чуть не погубила всю сцену: лампа начала страшно коптить, такъ что Шарлотта должна была оторваться отъ Вертера и унести лампу за кулисы!

Въ остальныхъ актахъ постановка была удовлетворительная. Роли судьи (г. Шаповаловъ) и Альберта (г. Любченко) распредѣлены правильно. Софью пѣла начинающая артистка г-жа Сергѣевская, со всѣмъ еще не свыкшаяся со сценой. Голосъ у нея пріятный, вѣшность для этой юной роли очень благодарная, но судить объ исполненіи пока еще трудно: слишкомъ пѣвица связана въ своихъ движеніяхъ и должна ежеминутно оглядываться на дирижерскую палочку.

Риголетто.

обратное впечатлѣніе. Оба артиста въ первыхъ актахъ играли гораздо естественнѣе, а потому и лучше. Поправилось мнѣ исполненіе г. Петила Фреда. Легкость игры артиста, непринужденность въ жестѣ, въ тоиѣ,—все производило подкупающее впечатлѣніе. До малѣйшихъ деталей выдержанно игралъ г. Мурскій графа Шперера, который въ его исполненіи былъ живымъ, аристократически воспитаннымъ родовитымъ вѣмцемъ со всѣми отнѣнками, свойственными этому классу людей. Г-жа Декоръ для роли баронессы была молода, хотя и создала достаточно вѣрный образъ. Можно посоветовать артисткѣ въ нѣкоторыхъ мѣстахъ, гдѣ ей приходится болше реагировать, не стараться себя сдерживать. Видно, артистка это дѣлаетъ, жала казаться солиднѣе и старше. Не мѣшаетъ имѣнить и парикъ, давъ въ немъ болше сдлинъ.

Никакой яркой фигуры не создалъ г. Высоцкій. Въ эпизодическихъ роляхъ типичны были Матковская, Анцева, Скульская и г. Баровъ, Пѣвдовъ и Савельевъ.

Н. Воронскій.

Модель памятника Н. В. Лысенко.

Мѣстнымъ скулакторомъ г. Рика представлена въ горюскую управу модель памятника украинскому композитору Н. В. Лысенко.

Модель представляетъ собою обелискъ на широкомъ постаментѣ, на верху котораго помѣщенъ бюстъ композитора со сокращеннымъ на груди руками.

У подножія, сложивъ колѣно на одну изъ ступеней, украинскій мальчикъ пишетъ на обелискѣ фамилію композитора.

Театръ Новой оперы.

Сегодня, для перваго выхода баритона Вишиградова возобновляется опера Мейербера „Африканка“, въ которой г. Вишиградовъ выступитъ въ партіи Нелско. Г. Вишиградовъ старый знакомый харьковцевъ, въ свое время имѣвшій у насъ шумный успѣхъ.

Завтра бенефисъ артиста г. Кайданова. Пойдетъ опера Гуно „Фаустъ“ съ Васильуртисовой пачью. Роль Мефистофеля—лучшая въ репертуарѣ талантливаго артиста.

Театръ Сарматова.

„Цвѣты жизни“, неудачная и грубоватая шутка Гуревича была разыграна безъ всякаго успѣха и холодно принята публикой, обычно очень радующейся происходящей къ исполнителямъ. На этотъ разъ театръ, выбирающій, къ чести сказать, болше или мене литературныя или по крайней мѣрѣ, занимательныя вещи, попалъ въ ошибку.

Вторая миниатюра „Міръ въ дождѣ“, переводъ съ французскаго, была превосходно сыграна даровитыми артистами театра г-жей Надиской и г. Башилонимъ. Благодаря имъ, вещьца, сама по себѣ ничтожная, имѣла успѣхъ. Забавная пьеска „Искусство любить“ Аверченка переѣлана имъ изъ рассказа. Дѣйствіе происходитъ въ купѣ вагона. Сыграли ее г. Арди, Кондратьевъ, и г-жа Чернецкая въ надлежащемъ тонѣ.

Е.

Театральные курсы.

Уже давнымъ давно въ Москвѣ ходила весьма неблагоприятныя слухи о театральныхъ курсахъ Адашева, артиста Художественнаго театра: было много „пострадавшихъ“ дѣвицъ, цанвиныхъ любительницъ сценическаго искусства, прѣѣзжавшихъ изъ провинціи обучаться театальному дѣлу.

«Саратов» - «Славянск» - Александровск

Ввиду предполагаемых к постройке железной дороги...

Славянское городское общественное учреждение...

Таким-образом однообразно будут разрабатываться и другие варианты...

Славянское так же относительно будут разрабатываться и другие варианты...

Вместе с тем предполагается...

Ввиду предполагаемых к постройке железной дороги...

Вместе с тем предполагается...

Ввиду предполагаемых к постройке железной дороги...

Ввиду предполагаемых к постройке железной дороги...

Ввиду предполагаемых к постройке железной дороги...

Ввиду предполагаемых к постройке железной дороги...

Ввиду предполагаемых к постройке железной дороги...

Ввиду предполагаемых к постройке железной дороги...

Ввиду предполагаемых к постройке железной дороги...

Ввиду предполагаемых к постройке железной дороги...

Ввиду предполагаемых к постройке железной дороги...

Ввиду предполагаемых к постройке железной дороги...

Ввиду предполагаемых к постройке железной дороги...

Ввиду предполагаемых к постройке железной дороги...

Ввиду предполагаемых к постройке железной дороги...

Ввиду предполагаемых к постройке железной дороги...

Ввиду предполагаемых к постройке железной дороги...

Ввиду предполагаемых к постройке железной дороги...

Ввиду предполагаемых к постройке железной дороги...

Ввиду предполагаемых к постройке железной дороги...

Ввиду предполагаемых к постройке железной дороги...

Ввиду предполагаемых к постройке железной дороги...

Ввиду предполагаемых к постройке железной дороги...

Ввиду предполагаемых к постройке железной дороги...

Ввиду предполагаемых к постройке железной дороги...

Ввиду предполагаемых к постройке железной дороги...

Ввиду предполагаемых к постройке железной дороги...

Ввиду предполагаемых к постройке железной дороги...

Ввиду предполагаемых к постройке железной дороги...

Ввиду предполагаемых к постройке железной дороги...

Ввиду предполагаемых к постройке железной дороги...

Ввиду предполагаемых к постройке железной дороги...

Ввиду предполагаемых к постройке железной дороги...

Ввиду предполагаемых к постройке железной дороги...

Ввиду предполагаемых к постройке железной дороги...

Ввиду предполагаемых к постройке железной дороги...

Ввиду предполагаемых к постройке железной дороги...

Ввиду предполагаемых к постройке железной дороги...

Ввиду предполагаемых к постройке железной дороги...

Ввиду предполагаемых к постройке железной дороги...

Ввиду предполагаемых к постройке железной дороги...

Ввиду предполагаемых к постройке железной дороги...

Ввиду предполагаемых к постройке железной дороги...

Ввиду предполагаемых к постройке железной дороги...

Ввиду предполагаемых к постройке железной дороги...

Ввиду предполагаемых к постройке железной дороги...

Ввиду предполагаемых к постройке железной дороги...

Ввиду предполагаемых к постройке железной дороги...

Ввиду предполагаемых к постройке железной дороги...

Ввиду предполагаемых к постройке железной дороги...

Ввиду предполагаемых к постройке железной дороги...

Ввиду предполагаемых к постройке железной дороги...

Ввиду предполагаемых к постройке железной дороги...

Ввиду предполагаемых к постройке железной дороги...

Ввиду предполагаемых к постройке железной дороги...

Ввиду предполагаемых к постройке железной дороги...

Ввиду предполагаемых к постройке железной дороги...

Ввиду предполагаемых к постройке железной дороги...

Ввиду предполагаемых к постройке железной дороги...

Ввиду предполагаемых к постройке железной дороги...

Ввиду предполагаемых к постройке железной дороги...

Ввиду предполагаемых к постройке железной дороги...

Ввиду предполагаемых к постройке железной дороги...

Ввиду предполагаемых к постройке железной дороги...

Ввиду предполагаемых к постройке железной дороги...

Ввиду предполагаемых к постройке железной дороги...

Ввиду предполагаемых к постройке железной дороги...

Ввиду предполагаемых к постройке железной дороги...

Ввиду предполагаемых к постройке железной дороги...

Ввиду предполагаемых к постройке железной дороги...

Ввиду предполагаемых к постройке железной дороги...

Ввиду предполагаемых к постройке железной дороги...

Ввиду предполагаемых к постройке железной дороги...

Ввиду предполагаемых к постройке железной дороги...

Ввиду предполагаемых к постройке железной дороги...

Ввиду предполагаемых к постройке железной дороги...

Ввиду предполагаемых к постройке железной дороги...

Ввиду предполагаемых к постройке железной дороги...

Ввиду предполагаемых к постройке железной дороги...

Ввиду предполагаемых к постройке железной дороги...

Ввиду предполагаемых к постройке железной дороги...

Ввиду предполагаемых к постройке железной дороги...

Ввиду предполагаемых к постройке железной дороги...

Ввиду предполагаемых к постройке железной дороги...

ХРОНИКА

Отъ наших корреспондентов

Валки, Харьковск. губ.

Избрание нового председателя управы

С. А. уже больше 30 лет безуспешно...

Б-ь

БАХМУТЬ.

Солеваренный завод Спироманга. Въ...

Несчастный случай. Вчера на станци...

Обвал и попытка расправы. Возле с...

Предание суду пристава Сипачева. По...

МАРЬЕВКА.

Похороны бухгалтера Рыбалко и уря...

Желание родственников похоронить Р...

Крушение. Как сообщалось въ «Утръ»...

Сарапуль.

Украинские земля въ частную собствен...

Крестьяне-общинники воспротивились...

Въ дер. прѣхазъ пом. землемѣра г...

Воплозились крестьяне. Заволновались...

— Оставьте работы. Не хотимъ выдѣ...

Послѣ продолжительныхъ споровъ, кр...

Пом. землемѣра, дѣйствительно, нап...

13 октября двѣ крестьянки «аэиници...

Судъ, по сообщенію «Самар. Газ.», пр...

Богатства Камчатку. ПЕТРОПАВЛОВСКЪ.

Одинъ изъ золотоискателей, нѣкто А...

Въ настоящее время представители раз...

Единственное затрудненіе при добыч...

принадлежитъ въ собственность.

Ввиду предполагаемых к постройке железной дороги...

Ввиду предполагаемых к постройке железной дороги...

Ввиду предполагаемых к постройке железной дороги...

Ввиду предполагаемых к постройке железной дороги...

Ввиду предполагаемых к постройке железной дороги...

Ввиду предполагаемых к постройке железной дороги...

Ввиду предполагаемых к постройке железной дороги...

Ввиду предполагаемых к постройке железной дороги...

Ввиду предполагаемых к постройке железной дороги...

Ввиду предполагаемых к постройке железной дороги...

Ввиду предполагаемых к постройке железной дороги...

Ввиду предполагаемых к постройке железной дороги...

Ввиду предполагаемых к постройке железной дороги...

Ввиду предполагаемых к постройке железной дороги...

Ввиду предполагаемых к постройке железной дороги...

Ввиду предполагаемых к постройке железной дороги...

Акци паровоз. обществъ:

Акци транспорт. обществъ:

Акци желѣзныхъ дорогъ:

Акци иномарешиски банковъ:

Акци земельныъ банковъ:

Акци нефтян. промышл.:

Акци стек. и цемент. пр.:

Метал. промышл. и механ. промь.:

Акци разныхъ предпр.:

Достаточно упомянуть об обращении Адашова с своими ученицами:

— Дѣвушка ты, или не дѣвушка?— вопрошалъ учитель, обращающійся со всѣми курсистками на «ты».

Наивныя дѣвочки краснѣли, развѣвали рты и все же не переставали молиться на свое божество, на этого развязнаго «директора».

А «обожаемый» распускался все больше и больше... Газеты говорят, напр., что «въ рукахъ преподавателей, ушедшихъ изъ школы, есть дневникъ одной изъ дѣвушекъ, въ которомъ излагается, какъ эту дѣвушку преслѣдовали съ самыми недвусмысленными предложеніями все тотъ же г. Адашевъ»...

И тѣ же газеты сообщаютъ, что на адашевскихъ курсахъ существовалъ терминъ:

— Апендицитъ...

Замѣнявшій для приличія слово:

— Беременность...

Что... Но не будемъ передавать фактическихъ данныхъ, совершенно не опровергнутыхъ директоромъ, о тѣхъ гнусностяхъ, которыя творились на курсахъ, подготовлявшихъ провинціалокъ къ сценической дѣятельности.

Теперь долготерпѣнію и умилению курсистокъ наступилъ конецъ. Возмущенное поведеніемъ Адашева слушатели и слушательницы настояли на выходѣ Адашева съ курсовъ и оставленіи имъ должности директора...

Терпѣніе допнуло, когда директоръ позволилъ себѣ обругать одну изъ ученицъ «неприличнымъ» словомъ...

Самъ директоръ уѣзжаетъ въ отпускъ, не опровергнувъ обвиненій...

Да и трудно было опровергнуть...

Исторія съ адашевскими курсами раскрываетъ только одну страницу изъ «пресвѣтительной» дѣятельности театральнаго предпринимателя.

То-ли еще бываетъ!

А.

«Утро Россіи» сообщаетъ: артистъ мажора театра В. А. Блюменталь-Тамаринъ на будущей сезонъ подписалъ контрактъ къ Сивелинскому въ Харьковъ на 1500 руб. въ мѣсяць.

Областная жизнь.

„Саратовъ - Славянскъ - Александровскъ“.

(Отъ нашего славянскаго корреспондента).

Вновь предполагаемая къ постройкѣ желѣзнодорожная магистраль Саратовъ—Александровскъ, съ вѣтвью на Калачъ, по проекту учредителей, между прочимъ, должна проходить и черезъ Славянскъ.

Славянское городское общественное управленіе избрало уполномоченныхъ для участія въ засѣданіяхъ особой комиссіи при министерствѣ финансовъ при разрѣшеніи этого вопроса.

Такъ-какъ одновременно будутъ разсматриваться и другіе варианты новой магистрали (между прочимъ, извѣстный—Саратовъ—Александровскъ), имѣющіе также омакъ сторонниковъ, наше городское

СПОРТЪ.

Борьба въ циркѣ Злобина.

Схватки въ циркѣ Злобина, повидимому, сильно интересуютъ любителей спорта, съ большою охотою посѣщающихъ циркъ.

До послѣдняго времени схватки между первоклассными борцами чемпионата (Святогоръ-Шемьякинъ, Святогоръ-Кинеди, Святогоръ-Черная маска, Зайкинъ—Черная маска и др.) не дали результата. Такіе борцы, какъ Зайкинъ, Святогоръ, Шемьякинъ, Богатыревъ, Черная маска—не получили еще ни одного пораженія. Наибольшее количество пораженій падаетъ на долю Медвѣдева, Гаркавенко, Сокура, Разина, Гергарда и др.

Членами жюри, кромѣ ранѣе перечисленныхъ лицъ, состоятъ также М. А. Бутковъ.

Вчера въ первой парѣ встрѣтились чемпионъ міра Т. Кинеди и лучший классической борцы Райнгольдъ Гойеръ. Кинеди применяетъ рядъ неправильныхъ приемовъ, за что жюри дѣлаетъ ему замѣчаніе и предупрежденіе. На 15 минутъ Гойеръ эффектнымъ «tour de tete'омъ», со стойки, былъ плотно прижатъ къ ковру.

Вторая пара: чемпионъ міра Шемьякинъ и Бориченко. Шемьякинъ былъ нѣсколько разъ въ опасныхъ положеніяхъ и на 10 мин. роскошно тушированъ, но не прирдержалъ. Схватка въ теченіе 20 мин. не дала результата.

Третья пара: Янъ Собѣскій и Урсъ. На 5 мин. Урсъ очутился на обѣихъ лопаткахъ.

Четвертая пара: Святогоръ и цыганъ Сокуръ. Веселая, забавная схватка. Юркій Сокуръ своими приемами вызываетъ гомерическій смѣхъ. На 2 мин. Святогоръ заложилъ свой сокрушительный двойной пельсонъ и побѣдилъ цыгана.

Послѣдняя пара: Зайкинъ и Гаркавенко (Полтава). Только на 5 мин. Зайкину удалось побѣдить захватомъ передняго пояса, добродушнаго малоросса.

Сегодня схватка между Зайкинымъ и Святогоромъ.

топографическомъ, такъ и въ хозяйственномъ и бытовомъ отношеніяхъ.

За свою аккуратность, корректное отношеніе къ населенію, хозяйственность и бережливость, С. А. Куволовскій пользуется уваженіемъ среди валковскихъ земцевъ.

Нельзя не отмѣтить и того факта, что всѣ земские дѣятели Валковскаго уѣзда весьма опечалены выбытіемъ, хотя и временнымъ, изъ состава земскихъ работниковъ бывшаго предсѣдателя управы Д. П. Перлика. По независимымъ, какъ обыкновенно говорятъ, обстоятельствамъ Д. П. не могъ баллотироваться ни въ предсѣдателя управы, ни въ мировые судьи. Эта парализованность его общественныхъ правъ—изъ-за одного незначительнаго дѣла, которое гдѣ-то застряло въ судебныхъ или административныхъ пучинахъ и никакъ до сихъ поръ не можетъ вынырнуть на свѣтъ Божій и явиться къ опредѣленному концу.

Д. П., будучи предсѣдателемъ управы, сдвинулъ валковское земство съ мертвой точки застоя и за три года своей службы сдѣлалъ столько для культурнаго развитія уѣзда, что послѣдній совершенно сталъ неузнаваемъ.

ЛЕБЕДИНЬ.

Загадочное исчезновеніе. Нѣсколько времени тому назадъ кр. Гоша изъ-за какихъ-то недоразумѣній съ управляющимъ имѣнія «Анебергъ», бросилъ тамъ работу. За нимъ была послана погоня и Гоша изъ х. Грушеваго, гдѣ онъ скрывался, былъ отправленъ въ экономію. Тамъ его заперли въ амбаръ. Съ тѣхъ поръ человека не стало. Говорятъ, что вблизи амбара была найдена окровавленная одежда.

СЛАВЯНСКЪ.

Розыски злоумышленниковъ. Производится слѣдственное дознаніе о злоумышленникахъ, преступные замыслы которыхъ были случайно обнаружены на линіи Сѣверо-Донецкой дороги.

Нѣсколько дней тому назадъ, около 6 час. утра, по полотну С.-Д. дороги проходили рабочіе буровыхъ скважинъ, расположенныхъ неподалеку отъ станціи «Славянскій курортъ». Въ темнотѣ рабочіе замѣтили совершенно новую шпалу, пожеженную поперекъ пути. Шпала была принесена сюда изъ штабеля сложенныхъ вблизи новыхъ шпалъ. Черезъ нѣсколько минутъ долженъ былъ проходить скорый поѣздъ. Злоумышленниками былъ загроможденъ, очевидно, по ошибкѣ, вовсе не тотъ путь, по которому долженъ былъ пройти поѣздъ. (Въ «находкѣ» тотчасъ сообщили на станцію «Славянскій курортъ»). Возбуждено слѣдствіе и розыскъ новаго типа злоумышленниковъ.

БАХМУТЬ.

Солеваренный заводъ Скараманга. Въ состоявшемся на-дняхъ засѣданіи комиссіи о пользахъ и нуждахъ г. Бахмута, между прочимъ, рѣшено приобрести находящійся въ г. Бахмутѣ солеваренный заводъ Е. М. Скараманга за 60,000 руб. Заводъ этотъ алабѣница желаетъ продать за 150,000 р. Комиссія, опредѣляя цифру, имѣла въ виду стоимость завода на сломъ.

Несчастный случай. Вчера на станціи «Никитовка», Сѣв.-Донецкой ж. д., при поворотѣ паровоза подъ колеса попалъ слесарь, которму отрублено лѣвое кр.

рельсъ, при какъ весь шой уклонит бовка».

Обломкам ходной пуч «Попасная! По входном не было пр На мѣсто пути.

ВнуТ

Въ симф стъ участіе слушалосъ конокрадцт атали двое Мартыновъ Оба отпр суду, что з зуются уе настоящаго номъ замѣ

Слушано: гая, что з ра» отрпа ление всѣх суда, кодъ за другимъ не сидятъ Нѣкоторые

— Госц могли бы м —обвинитъ не повинн ныхъ хозяе Дальше подробности Кравченко не были п опознанія.

Обманута комъ поло отъ обвине нечно, бы вердиктъ. У Мартыновъ обѣ убийца тюремнаго : довательно, с слѣдствие и

Бух

Укрѣплен ность по з на хутора 1 лѣтъ слуги дора между ками.

Большини стоить за о конѣ наруш ая парадка : Дошло ет Болан.-Куз здѣсь укрѣ своего землю Крестыян Особоно си ки: «до хот дунно». В.

Благодаря этому...

Скарманга. Вь...

Вчера на станци...

справы. Возлѣ с...

я, крестьяне яви...

ава Сипачева. По...

Одинъ изъ золоти...

а Рыбалко и уряд...

Въ щели разбито...

бжалось въ «Утрѣ»...

Въ настоящее вре...

на вагона сошли сь...

Укрѣпленіе землѣ...

Большинство до с...

Крестьяне-общинн...

Въ дер. прѣѣхалъ...

Послѣ продолжител...

Пом. землемѣра, дѣ...

13 октября двѣ кр...

Судь, по сообщенію...

Богатства Камчатки.

ПЕТРОПАВЛОВСКЪ.

Одинъ изъ золоти...

Появившееся на ры...

Послѣднее 20-лѣт...

Исходя изъ этихъ...

Въ серединѣ октяб...

Анкета о заработной платѣ.

Въ серединѣ октяб...

Неполученіе отвѣт...

На рынкѣ шерстяной пряжи и тканей.

У камвольныхъ фаб...

Дѣйствительность...

Table with 4 columns: Fuel type, Price, etc.

Table: Акции пароходн. обществъ.

Table: Акции транспортн. обществъ.

Table: Акции желѣзныхъ дорогъ.

Table: Акции коммерческихъ банковъ.

Table: Акции земельныхъ банковъ.

Table: Акции нефтян. промышл.

Table: Акции стек. и цементн. пр.

Table: Метал. промышл. и механ. произв.

Table: Акции разныхъ предпр.

Настроеніе съ фонд...

Достаточно упомянуть об обращении Адашева съ своими ученицами:

— Дѣвушка ты, или не дѣвушка?— вопрошалъ учитель, обращающійся со всѣми курястками на «ты».

Наивныя дѣвицы красѣли, развѣвали рты и все же не переставали молиться на свое божество, на этого развязнаго «директора».

А «обожаемый» распускался все больше и больше... Газеты говорятъ, напр., что «въ рукахъ преподавателей, ушедшихъ изъ школы, есть дневникъ одной изъ дѣвушекъ, въ которомъ излагается, какъ эту дѣвушку преслѣдовалъ съ самыми недвусмысленными предложеніями все тотъ же г. Адашевъ»...

И тѣ же газеты сообщаютъ, что на адашевскихъ курсахъ существовалъ терминъ:

— Апендицитъ...

Замѣнявшій для приличія слово:

— Беременность...

Что... Но не будемъ передавать фактическихъ данныхъ, совершенно не опровергнутыхъ директоромъ, о тѣхъ гнусностяхъ, которыя творились на курсахъ, подготовлявшихъ провинціалокъ къ сценической дѣятельности.

Теперь долготерпѣнію и умиленію курястокъ наступилъ конецъ. Возмущенные поведеніемъ Адашева слушатели и слушательницы настояли на выходѣ Адашева съ курсовъ и оставленіи имъ должности директора...

Терпѣніе лопнуло, когда директоръ позволилъ себѣ обругать одну изъ ученицъ «неприличнымъ» словомъ...

Самъ директоръ уѣзжаетъ въ отпускъ, не опровергнувъ обвиненій...

Да и трудновато опровергнуть...

Исторія съ адашевскими курсами раскрываетъ только одну страницу изъ «просвѣтительной» дѣятельности театральнаго предпринимателя.

То-ли еще бываетъ!

А.

«Утро Россіи» сообщаетъ: артистъ малаго театра В. А. Блюменталь-Тамаринъ на будущій сезонъ подписалъ контрактъ къ Синелиякову въ Харьковъ на 1500 руб. въ мѣсяць.

СПОРТЪ.

Борьба въ циркѣ Злобина.

Схватки въ циркѣ Злобина, повидимому, сильно интересуютъ любителей спорта, съ большою охотою посещающихъ циркъ.

До послѣдняго времени схватки между первоклассными борцами чемпионата (Святогоръ-Шемякинъ, Святогоръ-Кинеди, Святогоръ-Черная маска, Заикинъ—Черная маска и др.) не дали результата. Такіе борцы, какъ Заикинъ, Святогоръ, Шемякинъ, Богатыревъ, Черная маска—не получили еще ни одного пораженія. Наибольшее количество пораженій падаетъ на долю Медвѣдова, Гаркавенко, Сокура, Разина, Гергарда и др.

Членами жюри, кромѣ ранѣ перечисленныхъ лицъ, состоятъ также М. А. Бутковъ.

Вчера въ первой парѣ встрѣтились чемпионъ міра Т. Кинеди и лучший классическій борецъ Райнгольдъ Гойеръ. Кинеди примѣняетъ рядъ неправильныхъ приемовъ, за что жюри дѣлаетъ ему замѣчаніе и предупрежденіе. На 15 минутъ Гойеръ эффектнымъ «tour de tete'омъ», со стойки, былъ плотно прижатъ къ ковру.

Вторая пара: чемпионъ міра Шемякинъ и Бориченко. Шемякинъ былъ нѣсколько разъ въ опасныхъ положеніяхъ и на 10 мин. роскошно тушированъ, но не придерланъ. Схватка въ теченіе 20 мин. не дала результата.

Третья пара: Янъ Собѣсскій и Урсъ. На 5 мин. Урсъ очутился на обоихъ лопаткахъ.

Четвертая пара: Святогоръ и цыганъ Сокуръ. Веселая, забавная схватка. Юркій Сокуръ своими приемами вызываетъ гомерическій смѣхъ. На 2 мин. Святогоръ заложилъ свой сокрушительный двойной нельсенъ и побѣдилъ цыгана.

Послѣдняя пара: Заикинъ и Гаркавенко (Полтава). Только на 5 мин. Заикину удалось побѣдить захватомъ передняго пояса, добродушнаго малоросса.

Сегодня схватка между Заикинымъ и Святогоромъ.

топографію въ и би

За свое шеніе къ режливост уваженіем

Нельзя всё земо весьма о

меннымъ, ковъ былъ Герлика.

венно гои могъ бал

управы, асванност одного не

то застря тивныхъ не можел

тридти к Д. П., сдвинуть

точки за слѣлать

уѣзда, ч неузнава

Загадо времени

кихъ-то имѣнія «

За нимъ х. Груш

отправле въ амба

стало. П найдена

Розыск дитя сл

никахъ, были слу ро-Донец Нѣско час, утра

Областная жизнь.

СПРАВОЧНЫЕ СВЕДЕНИЯ.

ПРАВОСЛАВНЫЙ КАЛЕНДАРЬ. Воскресенье, 24 ноября 1913 года. На утр. Ев. Мар. 16, 9—20. На зп. Ев. Ефс. 4, 1—6 и Ефс. 6, 10—17 Ев. Лк. 10, 26—37 и 21, 12—19.

ВЪДОМОСТЬ

недостававшихся телеграмм. Центральная. За 21 ноября 1913 года.

Изъ Варшавы—Львовский 2, Новозыбкова—Полтавскому, Киева—Благовещенскому, Полтавы—Заку, Вьны—Каракурчи, Новой Бухары—Шенцлану, Лауэ ж. д.—Шаширо, Москвы—Полтавскому, Славянка—Новикову, Александрии—Фогело, Петербурга—Шинеровичу, Праги—Голейзевский, Астрахани—Благовещенский, Валухе—Товсей, Екатеринослава—Авербуху, Астрахани—Шнолявскому, Дербента—Тршуккову.

Путевая желѣзныхъ дорогъ (часы по харьковскому времени).

Table with columns for destination (Южные жел. дор., Гостом., Ростоа., Киевъ, Полтава, Одесса, Киевъ, Гостом., Ростоа., Киевъ, Гостом., Ростоа., Киевъ), departure time, and arrival time.

Ночные дежурства

ВРАЧЕЙ:

Николаевская площ., № 7, д. Огурцова (возлѣ пересадки). Тел. № 640

ФЕЛЬДШЕРОВЪ И ФЕЛЬДШЕРИЦЪ. Екатеринославская ул. № 3, тел. 32-39.

Амбулаторія

О-ва помощи больнымъ недост. учаш. въ выш. лечебн. завед. гор. Харьковъ открыта ежедневно отъ 9 до 3 час. днл. Приемъ по всѣмъ специальностямъ.

Лечебница для туберкулезныхъ больныхъ Харьковского Отдѣла Всероссийской Лиги для борьбы съ туберкулезомъ. Вознесенская площадь, д. № 12. Безплатный приемъ больныхъ съ туберкулезомъ легкихъ, горла, костей и суставовъ ежедневно съ 10 ч. утра до 2 ч. днл.

БЕЗПЛАТНАЯ АМБУЛАТОРНАЯ ЛЕЧЕБНИЦА

ОБЩЕСТВА ПОСОБИЯ БѢДНЫМЪ Евреямъ Г. ХАРЬКОВА. Черволазовская, 14.

Приемъ больныхъ врачами по специальности часы расписаніа. Запись до 12 ч. днл.

Клиника нервныхъ и душевныхъ болѣзней Ж. Мед. Инст.

Амбулаторный приемъ по душевнымъ и нервнымъ болѣзнямъ ежедневно отъ 6-7 ч., кромѣ воскресеній. Пушкинская, 29.

Справочно-педагогическое бюро харьковского О-ва Грамотности (Ветеринарная, 26) открыто: по воскресеньямъ отъ 11 ч. утра до 2 ч. пополудни, по вторникамъ—отъ 7 до 9 ч. веч. и по пятницамъ—отъ 4 до 6 ч. пополудни.

БЮРО ТРУДА

Женскаго Медицинскаго Института (открыто ежедневно отъ 11 до 4 час. Московская, 8, тел. 25-40) рекомендуетъ опытныхъ: учителей, репет., переписч., а также исполняющ. всякаго рода медицинск. раб.: уходъ за больн. Ночныя дежурства, массажи, электр. вприскив. и пр. Отъѣздъ на эпидеміи.

БЮРО ТРУДА

Или профессиональномъ союзѣ студенто-медиковъ. Уходъ за больными, дежурства, массажи, вприскивания, оспопрививаніе, работа на эпидеміяхъ, сопровожденіе больныхъ, перевязки и т. д. Имѣются студенты-фельдшера съ многолѣтней практикой.

Съ предложеніями просить обращаться ежедневно Сумская, № 41 въ помѣщеніи медицинскаго корпуса.

Клиника и поликлиника дѣтскихъ болѣзней украинскаго медицинскаго института (Александровская ул., № 2). Приемъ больныхъ незаразныхъ дѣтей ежедневно, кромѣ праздниковъ. Запись отъ 9—11 ч. утра.

Городской адм. столъ. Театр. пер. № 4, кв. 14. Выдача справокъ ежедневно отъ 8 час. утра до 8 час. вечера. Въ воскресные, табельные и праздничные дни выдача справокъ производится до 2 час. днл. Цѣна справки—6 коп.

Ночныя дежурства и Бюро Труда Харьковского Фельдшерско-Акушерск. О-ва. Исполненіе всевозможныхъ медицинскихъ работъ во всякое время днл и ночи и рекомендація средняго медицинскаго персонала на временныя и постоянныя мѣста службы. Квартира правленія и бюро труда: Екатеринославская ул., № 3, телефонъ № 32-39.

Хирургическая факультетская клиника Ж. М. И. (Сумская, 86). Приемъ больныхъ отъ 12—3 ч. Запись больныхъ на приемъ отъ 10 до 12 часовъ.

Дѣтская больница О-ва попеченія о больныхъ дѣтяхъ.

По хирургич., ортопедич., внутр. и первичнымъ болѣзн. Платное и бесплатное отдѣленія. Приемъ стационарныхъ больныхъ во всякое время, амбулаторныхъ отъ 2—4 час. днл ежедневно. Адр.: Старо-Московская ул., 103.

Редакторъ А. А. Жмудскій.

Издатель Т-во газ. „Утро“.

Стороннее сообщеніе.

СЕРДЕЧНЫЯ СТРАДАНИЯ ЖЕНЩИНЪ. Насколько установлено, частыя и обезпокаивающія явленія подобнаго рода болѣею частью происходятъ не отъ болѣзни сердца, а гораздо чаще причиной ихъ служатъ процессы разложенія въ кишкахъ. Саксонскій ученый, докторъ медицины Куинце, пишетъ: „Я прописываю женщинамъ, годами страдающимъ тяжелымъ отравленіемъ желудка, принимать утромъ и вечеромъ натуральную горькую воду Фрэнца-Иосифа, каждый разъ [въ количествѣ приблизительно 1/4 стакана. Это всегда сопровождается отличнымъ успѣхомъ, выражающимся въ повышеніи аппетита, а также въ всеобщемъ улучшеніи состоянія пациентки“. Продажа въ аптекахъ и аптекарскихъ магазинахъ.

Новость. Новость.

Parfum Cloriantes de Lohse. 24728 7-4

ОБЪЯВЛЕНІЯ.

Розовое Хрустальн. Мыло. Регулярно пользующіеся этимъ мыломъ обязаны ему чудеснымъ цвѣтомъ лица, бархатно-мягкой и нѣжной кожей. Настоящее только съ „№ 4711“

Въ виду того, что въ продажѣ появились фальсификаты и поддѣлки бальзамическаго средства ГОНОСАНЪ известнаго уже болѣе 15 лѣтъ и признаннаго съ большимъ успѣхомъ при леченіи

Отъ 500 до 700 р. Случайно съ большой уступкой отд. квартира 3 комн., кухня, отрем. раньше. Ц. 540 р. Петчинская ул., № 7. 1—1

Отъ 300 до 500 р. Въ центрѣ Екатеринославской ул., отдается комната съ удобствами, по желанію пользованіе гостинной. Цѣна 30 руб. Екатеринославская ул., № 34, во дворѣ, кв. Сумскаго. 1—

Сдается квартира, 3 комн. и кухня, годна подъ торговлю. Ц. 35 р. Мирносноцкая ул., № 87. 1—1

Комнаты. Комната пер. за 16 р., свѣтл., больш., пар. ходъ, ниж. эт., прот. технол. вист. по Бялгор. ул., д. 20 Сердюкова, кварт. Бочарова. 10—5

Отдается двѣ меблиров. тепл. и сухія комнаты, можно по одной. Подгорная, 9, сврос. кварт. Розенблатъ. 3—3

Сдается, свѣтл., хор. комн., съ отдѣл. ход. Цѣна 18 руб. въ мѣс. Екатеринославская, 41, кв. 12. 2—1

Комната отд. за 15 руб., сух., тепл., свѣтл. Кузнецкая, 29, во дворѣ, красн. фангеля. 1—1

ПОВИВАЛЬНАЯ БАБКА Дагаева. Дѣла отъ 8 час. утра до 7 час. вечера. Екатеринославская ул., д. № 6, во дворѣ.

ПОВИВ. ДМИТРИЕВА. Дмитріевская ул., № 22. 7410—23

ПОВИВАЛЬНАЯ БАБКА В. Крахмальникова. Сказываетъ пособіе беременнымъ и роженицамъ. В.-Москалевская ул., № 14. 17301—23

ФЕЛЬДШЕРЪ Д. З. Гервольскій, приемъ и уходъ за больными по указанію врачей. Слесарный пер., № 10. Телефонъ № 2104. 10503—10

ПОВИВАЛЬНАЯ БАБКА-ФЕЛЬДШЕРИЦА Ф. Л. БОГОМОЛЬНАЯ. Сказываетъ пособіе беременнымъ и роженицамъ. Подгорная ул., № 3, кварт. 5.

АКУШЕРКА ГОРЛИНА-КАПУСТИНА. Принимаетъ секр. бер. и рожен. Екатеринославская, 65, д. Мурзипной. —23

ПОВИВАЛЬНАЯ БАБКА И МАССАЖИСТКА Р. Х. ТАРТАКОВСКАЯ. Сказываетъ пособіе беремен. и роженицамъ. Садово-Куликовская улица, д. № 27. —23

ТУРЧАНИНОВА повив. бабка и массажистка. Прин. бер. и рожен. во всякое время. Тел. 34-25. Вѣдн. безплат. Екатеринославск. ул., д. 29, кв. 7, во дворѣ (здѣ гост. «Ліонъ»). 24477—23

Массажистка. Опытн., практ. загранич. жел. получ. практ. или постоян. мѣсто въ лечебницѣ. Им. реком. врач. Прелд. писемъ. Михайловская, 6, кв. Ольховской. 55751 2—2

БЮРО ТРУДА. Общ. п. б. н. учал. высш. учебн. зав. рекомендуетъ студентовъ и курсистокъ здѣсь и въ отъѣздъ. Подготовка: на аттестатъ зрѣлости, за мужск. и женск. гимн., по латыни за 8 классовъ, на разныя звачія, медицинск. работы: стина и другія работы, переводы, чертженіа и технич. работа. Адр.: Московская ул., № 23, ежедневно отъ 11—2 ч. (не исключая праздн.). Тел. 26—29. 55695 10—7

ОТКРЫТА ПОДПИСКА НА 1914 г.

52

52

40

12

10

10

10

10

10

10

10

1	10	10	10	10	10	10
2	11	11	11	11	11	11
3	12	12	12	12	12	12
4	13	13	13	13	13	13
5	14	14	14	14	14	14
6	15	15	15	15	15	15
7	16	16	16	16	16	16
8	17	17	17	17	17	17
9	18	18	18	18	18	18
10	19	19	19	19	19	19
11	20	20	20	20	20	20
12	21	21	21	21	21	21
13	22	22	22	22	22	22
14	23	23	23	23	23	23
15	24	24	24	24	24	24
16	25	25	25	25	25	25
17	26	26	26	26	26	26
18	27	27	27	27	27	27
19	28	28	28	28	28	28
20	29	29	29	29	29	29
21	30	30	30	30	30	30
22	31	31	31	31	31	31

Медицинского Медицинского Института...
 ул. Москвитина, 2, тел. 23-40...
 в здании бывшего...
 ул. Москвитина, 2, тел. 23-40

Новость. **Parfum Cloriantes de Lohse.**
 24729 7-4

Ф. Л. БОГОМОЛЬНАЯ
 акушерка
ГОРЛИНА-НАПУСТИНА
 врач-гинеколог, 55, ул. Мурыной.



БЮРО ТРУДА
 на профессиональном соискании...
 Ухода за больными, дежурства, массажа, выписывания, оспаривания, работа на выездах, сопровождение больных, перевозки и т. д. Издается студентами-фельдшерами с многолетней практикой.
 С предложением просить обратиться ежедневно Сумская, № 41 в помещении жилищного корпуса.
 Канцелярия в поликлинике детского областного государственного института (Александровская ул., № 2). Прием больных незаразных детей ежедневно, кроме праздников. Запись от 9-11 ч. утра.

Объявления
Розовое Хрустальное Мыло
 Регулярно пользующиеся этим мылом обязаны ему чудесным цветом лица, бархатно-мягкой и нежной кожей. Настоящее только с "№ 4711"
 М. П. Косаков
 24411 12-8

Р. Х. ТАРТАКОВСКАЯ
 акушерка
 Садово-Куликовская ул., № 27.
ТУРЧАНИНОВА акушерка
 ул. 23, кв. 7, во двор (хлебная «Лодка») 24477 -23
Массажистка
 общ. п. 6 и уч.-д. высш. учебн. зав. рекомендует студентов и курсисток здесь и в отъезде. Подготовка на аттестат зрелости, за мужск. и женск. гимназии за 3 класса, на разных званиях, медицинск. работы и другая работа, переводы, чертежи и технич. работа. Адрес: Москвитина ул., № 23, ежедневно от 11-2 ч. (не включая праздн.). Тел. 26-29. 56895 10-7

От 10 руб. по подгот...
 На аттест. зрел., в осеннее учеб. За женск. гимназический курс, в составлении группы для студ.-техн. Петровск. пер., тина морот.

Въ виду того, что въ продажѣ появились фальсификаты и поддѣлки бальзамическаго средства
ГОНОСАНЬ
 известнаго уже болѣе 15 лѣтъ и принимаемаго съ большимъ успѣхомъ при леченіи
ПЕРЕЛОЯ
 мы предостерегаемъ настоящимъ отъ употребленія сихъ ничего не стоющихъ поддѣлокъ и обращаемъ одновременно вниманіе на то, что
ГОНОСАНЬ
 имѣется въ продажѣ только въ оригинальныхъ, запломбированныхъ коробкахъ, перевязанныхъ бѣло-сине-красной лентой съ вотканной въ нее фирмой фабриканта: J. D. Riedel A.-G., Berlin. Оригинальныя упаковки содержатъ 50 или 32 капсулы ГОНОСАНА
 Акціонерное Общество I. D. РИДЕЛЬ
 Лондонъ БЕРЛИНЪ Нью-Йоркъ

Общ. п. 6 и уч.-д. высш. учебн. зав. рекомендует студентов и курсисток здесь и в отъезде. Подготовка на аттестат зрелости, за мужск. и женск. гимназии за 3 класса, на разных званиях, медицинск. работы и другая работа, переводы, чертежи и технич. работа. Адрес: Москвитина ул., № 23, ежедневно от 11-2 ч. (не включая праздн.). Тел. 26-29. 56895 10-7

Университетъ, зданіе библиотеки, два ежедневнo приназначаются уроки мѣсти и въ отъѣздѣ, рекомендованы олимп. репетит. и учт. во всѣхъ предм. за всѣ клас. ср.-уч. зав., к.-опред. I и II Р, I кл. чинъ, на зап. вѣд. и домашн. учт., являя. помощ. и ва аттест. зрел. Новгород. письм.: Харьков, университет, зданіе библиотеки, репетиторат. 65745 5-2
 Студ.-техн. ищетъ уроч. Писем: Технологической институту, Агапалову. 34196 3-1
 Ст.-техн. основательно, быстро и съ готовностью по математикѣ и физикѣ, на аттестатъ зрѣлости, къ допущ. испыт. и во всѣхъ клас. ср.-уч. завед. Предложение письменное: Пушкинская ул., № 23/2, В. М. Давыдовъ-Ольховскій. 34201 3-1
 Студ.-унив. бывш. учт., готов. и репет. во всѣхъ классахъ ср.-уч. зав. Спеціал.: русск. словесн., уч. пис. сочиненія. Греховская, 24, кв. 2. И. П. К., дома 12 ч.-1 т. д. 3-2
 Студ.-унив. бывш. учт., готов. и репет. во всѣхъ классахъ ср.-уч. зав.: Спеціал. русск. слов., учить писать сочиненія. Завковская ул., № 88, дома отъ 9-11. 3-2
 Студентъ (знающ. теор. и практич. франц. и нѣмецк. языки) готов. на аттестатъ зрѣлости и во всѣхъ предм. ср.-уч. зав. Беретъ переводы. В. Москвитинская ул., № 27, кв. 13, сир. студ. Чалкина. Дома отъ 2-6½ дня и 8-9 ч. в. 35666 3-3

Преподаватель танца...
Ф. Т. Фр...
 Преподаватель танца, в составлении группы для студ.-техн. Петровск. пер., тина морот.
Курсы газетной...
 1-е въ Рос. 8-й г. лично и готов. лист об. паза въ Прже. курс работ. въ гл. Подоби. за 7 и. Одесс. склад, д. Сек. № 12, Чинав
Утвер. Прав
«Счетоводство»
 Практическая подготовка счетоводов, конторщиков (6 золот. медал. и почетн. медал. лично и заочно).
Курсы бухг.
 6. преподав. Харьк. Комерц. учил. и Торгово. Моск. выставнаго. Усп. Изучающимъ въ теч. год. даются на особяхъ сертификаты, отъ Министерства.

Мыло „Конекъ“
 Бергмана и Ко. Радебейль-Дрезденъ
 придаетъ ружьямъ, охотничьимъ-снѣжкой видъ, чистую, білую, мягкую какъ бархатъ кожу и иѣжный ослѣпительно прекрасный свѣтъ.
 По 50 коп. за кусокъ. Можно получить раздѣль. Требуется только красная упаковочн.
 Главн. складъ въ Российской Имперіи: Контора химическихъ аппаратовъ С.-Петербургу. Малаа Коношевнна 10.
 23791 80-10

Справочникъ о квартирахъ.
 Отъ 1500 до 2000 р.
 Отдаются кв. по 5 комн., водоп. отопл., электрич. освѣщен. и всѣ удоб. Кануновскій пер., № 20. 7-6
 Кварт. 5 комн., широк. коррид., 2 комн. присл., электр., отопл., ванна, подъемная, 8 балконов. Ц. 1600 р. Сумской пер., № 2, прот. театра. 2-1

Отъ 1000 до 1200 р.
 Нагорная часть, 5 мин. отъ трамвая, отдается квартира въ 4 и 5 комн., со всѣми удобствами, центральн. отоплен., парк. полн., красивая ограда, дерогат. цѣны. Лериктовская, № 19. 8-4
 Отъ 700 до 1300 р.
 Отдается кв. 5 комн., водоп. отопл., электрич. освѣщен. и всѣ удоб. Кануновскій пер., № 20. 7-5

По латыни готовитъ студ. -медикъ Чернышевская ул., № 4, кв. 4, тел. 18-43. Лич. 35006 3-3
Цейтлинъ, кв. 4, тел. 18-43. Лич. 4-6 ч. 35006 3-3
По матем. спец. (имѣю собств. теор.), также во всѣхъ предм. по курсу ср.-уч. зав. репет., очень нужд. До востр., Пассажа, И. М. П. 35186 5-2
Слушательница М. П., бывшая олимп. учительница, предлагаетъ заниматься съ детьми въ возрастѣ отъ 7-14 л. Рымарская ул., № 24, кв. 4. Вых. отъ 12-2 час. дня. 55793 1-1

Молодой чел. ищетъ швейцар. слухач. магазин. Очень нуждается къ № 17, кв. Александров
Управляющій и бухгалтерск. дѣломъ, съ целью получить мѣсто „Утра“, д. № 11.
Техникъ - чер принимать всевозможн. ищетъ какъ-либо зам. электротехникомъ и слесар. Мясницкая, № 17, Аверар

БЮРО ТРУДА
 Общества помощи больнымъ недоста-
 точными зрѣн. въ высш. учебн. завед.
 г. Харькова рекомендуетъ студент. и
 вузовскихъ въ качествѣ преподавате-
 лей, переводчик. переписчик. и для
 выполнения всевозможныхъ медицин-
 скихъ, техничeskихъ и друг. работъ.
 Адрес: Московская ул., № 23, ежедневно
 отъ 11-2 ч. (не включая праздн.).
 Тел. 26-29.

Бюро Труда во-Акшерск. оживых медик. время дня и ночи медицинский и психологический персонал правительственной больницы.

себя клиники Прием боль- зь больных ково.

ения в боль-

внутри и безлатиноарных амбулатор- ежесуточно. 3. 103.

удский. Утро.

ение.

КЕНЦИНЬ. ыя и обез- ато рода гь не оть аще при- зразло- й учений, шеть: Я амн стра- нзем же- вецеромь Франца- оличествъ то всегда сплхонь, ии аппе- зучшеня дажа въ авинахъ.

ость. ntes

8 7-4 ИЯ.

ило

Ферд. юльтенсь ыльз, Рига 1 12-8

Отъ 100 до 700 р.
Случайно съ большой уступкой отд. квартира 3 комн., кухня, отрем. раньше. Ц. 540 р. Негочинская ул., № 7. 1-1

Отъ 300 до 500 р.
Въ центрѣ Екатерининской ул., отдается комната съ удобствами, по желанию пользование гостининой. Цѣна 30 руб. Екатеринбургская ул., № 34, во дворѣ, кв. Сузнаго. 1-

Сдается квартира, 3 комн. и кухня, годна подъ торговлю. Ц. 35 р. Мироно- ская ул., № 87. 1-1

Комнаты.

Комната пер. за 16 р., свѣтл., больш., пар. ходъ, книж. ст., прот. технол. инст. по Блжог. ул., д. 20 Сердюкова, кварт. Бочарова. 10-5

Отдаются двѣ меблиров. тепл. и сухія комнаты, можно по одной. Подгорная, 9, спр. кварт. Розенблитъ. 3-3

Сдается, свѣтл., хор. комн., съ отдѣл. ход. Цѣна 18 руб. въ мѣс. Екатеринбургская, 41, кв. 12. 2-1

Комната отд. за 15 руб., сух., тепл., свѣтл. Кузнечная, 29, во дворѣ, краси. фангелъ. 1-1

Повивальная бабка Дагаева, дома отъ 8 час. утра до 7 час. вечера. Екатеринбургская ул., д. № 6, во дворѣ.

Повив. бабка Дмитриева, Девятинская ул., № 22. 7410-23

Повивальная бабка В. Крахмальникова сказываетъ пособіе беремен- нымъ и роженицамъ. В.-Моска- левская ул., № 14. 17301-23

Фельдшеръ Д. З. Гервольскій, приѣхъ и уходъ за больными по указанію врачей. Свсарный пер., № 10. Те- лезфонъ № 2104. 10503-10

Повивальная бабка-фельдшерица Ф. Л. Богомольная оказываетъ пособіе беременнымъ и роже- ницамъ. Подгорная ул., № 3, кварт. 5.

Акушерка Горлина-Капустина принимаетъ секр. бер. и рожен. Екате- рининская, 65, д. Мурзиной. -23

Повивальная бабка и массажистка Р. Х. Тартаковская сказываетъ пособіе беремен. и роженицамъ. Садово-Куликковская улица, д. № 27. -23

Турчанинова повив. бабка и массажистка прин. берек. и рожен. во всякое время. Те- лезф. 34-25. Вѣди. Беспл. Екатеринбургск. ул., д. 29, кв. 7, во дворѣ (гдѣ гост. «Ліонъ»). 24477-23

Массажистка опытна, врач. заграницей, жед. получ. практ. или восточн. місто въ лечебницѣ. Им. реком. врач. Предл. писемъ. Михай- ловская, 6, кв. Ольховской. 55751 2-2

Бюро Труда общ. п. б. н. уч.- л. высш. учебн. зав. рекомендуютъ студентовъ и курсистокъ здѣсь и въ отъѣздѣ. Подготовка: на аттестатъ зрѣ- лости, за мужск. и женск. гимн., по ла- тыни за 2 классовъ, на разныя званія, медицинск. работы: массажъ, инъекци- ваніе, электризація, уходъ за больными, ночныя дежурства, врачебная гимна- стика и другія работы, переводы, чертешная и техничская работа. Адр.: Московская ул., № 23, ежедневно отъ 11-2 ч. (не исключая праздни.). Тезеф. 26-29. 55695 10-7

Университетъ, зданіе библиотечн., отъ 10 до 1 ч. два ежесуточно принимаются уроки мѣстн. и въ отъѣздѣ, рекомендуются опыти, ре- септи. и учит. во всякъ время. на всеъ языкъ. ср.-уч. зав., к.-опред. 1 и II Р., I кл. числ. на зап., нач. и домышл. учит., адитр. помощн. и на вѣстот. М. И. Павловъ, писемъ: Харьковск. ул.

Курсы газетной техники. 1-е въ Рос. 8-й т. лично и заочно под- готов. личъ об. пола въ сотрудничи. Прежн. курсъ работъ въ газет. на малом. Подробн. за 7 н. м. Одесса, Риндельск- ская, д. Зен. № 12, Чивоннабу.

ОТКРЫТА ПОДПИСКА на 1914 г. (45-й годъ издачія). Еженедѣльный иллюстриров. журналъ со многими приложениями. Подписчики „НИВЫ“ получаютъ въ теченіи 1914 года:

52 Мѣсячные омонедльн. художеств.-литер. журн. „НИВА“: романы, повѣсти и рассказы, критик. и популярно-научн. очерки, биографіи, обзоры дѣятельности Госуд. Думы и полетн. обозрѣнія; рис. въ красн., снимки съ картинъ, рисунки, фототипы и иллюстраціи соврем. событій.

52 книги (при каждомъ № „НИВЫ“ по одной книгѣ), отпечатан- ными компактными, четкими шрифтомъ, въ со- ставѣ которыхъ войдетъ:

40 книгъ сборника „НИВЫ“ (полныя собранія сочи- неній: Короленко, Май- кова и Ростана).

12 книгъ „Литерат. и популярно- научныхъ Приложений“ (романы, повѣсти, рассказы. Отдѣлы: библ., смѣси, шахматы и загадки).

12 листовъ: до 300 рукодѣльных и вы- шиль. работъ и до 300 чертешей выкроекъ.

1 ОТКРЫВНОЙ (ежемѣсячный) КАЛЕНДАРЬ на 1914 г.

Подписная цѣна „НИВЫ“ со всеми приложениями на годъ:

въ С.-Пе- тербурѣ:	Безъ доставки 6 р. 50 н.	Съ доставкой 7 р. 50 н.	въ Москвѣ: въ конторѣ Н. Печковской 7 р. 25 н.	въ Одессѣ: въ кн. маг. „Образованіе“ 7 р. 50 н.	Съ пересылкою во все мѣста Россіи.	8 р.	За гра- ницу. 12 р.
--------------------	--------------------------	-------------------------	--	---	------------------------------------	------	---------------------

Разсрочка платежа въ 2, 3 и 4 срока. Иллюстр. объявленіе о подпискѣ высылается бесплатно. Требования и деньги адресовать С.-Петербургъ, въ Контору журнала „НИВА“, ул. Гоголя, 22.

ПАТЕФОН.

Изъ всѣхъ говорящихъ аппаратовъ онъ один, который играетъ безъ иглокъ.

Широкая разсрочка платежа.

Акц. о-во Бр. ПАТЕ,

Московская ул., 21.



Отъ 10 руб. въ мѣсяцъ ПОДГОТОВКА
На аттест. зрѣл., въ военное учил., За женск. гимн., Кадетскій курс., Реальное учил. Домашн. и учѣдн. учителей. Волюпопр., чпнъ. Къ доволн. экзаам. и новые языки. Составляется группа для подгот. къ миним. студ.-техн. Петровскій пер., № 13, про- тивъ воротъ. 55150 18-17

Гимназистка 7 класса ищетъ уроковъ съ дѣтми младшаго возр. за очень скромное вознаграж. Сиронинская, 10, спр. гимназистку. 35019 6-1

Планистка, опытно, муз. классы, даетъ уроки начни. Плата дост. Возр. безразл. Узн.: по Вознесенск. пл. Почтовый пер., 7, муз. классы г-жи Могучихъ, отъ 4 до 6 ч. 54514 10-10

Дирижирую на вечерахъ учитель танцевъ Ф. Т. Фраксуа, (М.-калевича), Васильевскій пер., № 2, су Дмитриевскаго моста. Уроки ежесуточно. 55786 1-1

Бюро иппощ. машинъ. В.-Москалевская, 36, Те- лезф. 26-66. Переписка и уроки (методъ Н. Лукья- нова, премир. 6 вол. мех.) Преп. заочно и лично. Просекты безпл. 22760 -236

Бюро по найму служащихъ Харьк. Торгово-Пром. О-во рекомендуетъ проверенныхъ регистрац. справк. и осмотра. врачами: виль, бошв, сидѣ- локъ, эконормокъ, горничныхъ, кухарокъ, прислугъ за одну и др. служащихъ, какъ-то: въ мага- зины по всѣмъ специальностямъ, швейдарокъ, лакеекъ, кучерокъ, дворниковъ, сторожей и т. п. Рыбная, № 20, телеф. № 36-16.

Крайне нужд. прѣзжій молодой человекъ убѣдит. просить предостав. каку-нибудь должность или зан. Центр. почт. к-ра для А. В. Л. 85441 5-3

Электромонтеръ ищетъ мѣсто, съ 20-лѣтней практикой, отлично знаетъ установку и ремонтъ паровыхъ электр. машинъ, электрич. освѣщ., телефоны, ва- мотку якорей постоянного и переменнаго токовъ, ищетъ свидѣтельство за много- лѣтній служб. Станція Орловская Сѣве- ро-Донец. ж. д., Рукосу. 55645 4-4

Принимаю художествен.-декоративн. и альфрейныя работы, а также и заправки. Здѣсь и въ отъѣздѣ. Семипарисскій въѣздъ, № 3, А. Ф. Ивановъ. 35679 5-2

Грамотный мальчикъ ищетъ мѣсто въ мануфактурн. магазинѣ. «Утро», Н. В. 35666 10-2

Квартира 4 комн. съ отопл., кухня, служ- ка, за 50 р. въ мѣс. Куликковская, № 11/2 Спр. хозяйна дома, ежедн. до 10 ч. утра. 55787 2-1

Утеряно 22-го ноября въ районѣ Нг- колаевской площади порт- мона изъ крокодиловой кожи, въ немъ около 5 рублей, англійскій ключъ и кур- совое удостовѣреніе Шаверновой. Нашед- шаго прому возратить за вознагражденіе. Ветеринарнал, 33, кв. № 4. 55788 1-1

СЪМЕНА кормовой свеклы, эктендорфской, своего хозяйства 200 пудовъ прод- ются по 6 рублей за пудъ. Заказы ме- нѣе 2 пудовъ не принимаются. Писемно: Чернышевская ул., № 34, Н. Г. Росадеву. 24980 2-1

Молочное Т-во при Харьковск. О-вѣ Сельск. Хозяйства предлагаетъ молоко и молочные продукты съ доставкой на домъ. Цари- цынска ул. № 3. Тезеф. 3602. 24597 -7

МЕБЕЛЬ! выдержанная и сухая: столы, гостиниал, буфеты, ко- моды, гардеробы, зеркала, часы стѣн. и пр., картины изв. худож., фарфоръ старин., драпри, сукно, роули, пиаино и др. инстр., дюстри, редкое старинное бюро краснаго дерева и много др. предм., поступающихъ въ про- дажу по очень дешесымъ цѣнамъ.

Новости
Lorientes
ohse.
ЛЕНЯ.

Ф. Л. БОГОМОЛЬНАЯ
АКУШЕРКА
ГОРЛИНА - НАПУСТИНА



Широчайшая разсрочка платежа.
Акц. О-во Бр. ПАТЕ,
Московская ул., 21.

МЫЛО
Мильтенс

Р. Х. ТАРТАКОВСКАЯ
ТУРЧАНИНОВА

Массажистка

БЮРО ТРУДА

Университет

Студ.-техн.

Ст.-техн.

Студ.-унив.

Студ.-унив.

Студент

По латыни
Цейтлин

Аттестат зрелости

По матем.

Слушательница

Отъ 10 руб. в мѣсяц
ПОДГОТОВКА

Гимназистка

Планистка

Дирижирую на вечерах
учитель танцевъ
Ф. Т. Фраксуа

Бюро пишущ. машин.

КУРСЫ ГАЗЕТНОЙ ТЕХНИКИ.

Утвер. Правит.
Счетоводство

Состоящие въ вѣдѣніи Министерства
Торг. и Промышл.

Курсы бухгалтерии

Прѣзжія

Опытный конторщик

Молодой чел.

Кассирши

Управляющій

Техникъ - чертежникъ

БЮРО по найму
опытныхъ
Харь. Торгово-Пром. О-ва

Крайне нужд.

Электромонтеръ

Принимаю

Грамотный мальчикъ

Ищу

Отдается комн.

Продается

Планино

Случайно

Мебель

Ради Бога

ИНГАЛЯТОРІЯ.

Заработокъ

Чего ищутъ мужчины??

Секретн.

Утеряно

СЪМЕНА

Молочное Т-во

Молоко и молочные продукты

МЕБЕЛЬ!

Выдержанная и сухая:

Въ аукціонномъ залѣ

ЖЕЛУДОЧНЫЕ
НАБОРЫ ТРАВЪ

ЕДИНСТВЕННАЯ
въ своемъ родѣ
НЕБЫВАЛАЯ НОВОСТЬ!

ВЪ ВИДѢ БЪЛОСНѢЖНАГО
ДУШИСТАГО КРЕМА
ц. 75 к.

ЧУДО КРАСОТЫ!

МНОВЕННО МЕЛКАЯ БЪЛЫЗНА РУКЪ И КОЖИ

Вдыханіе распыленныхъ солей и озона
(морской воздухъ);

Заработокъ

Чего ищутъ мужчины??

Секретн.

Секль
23791 80-10



Тысячи благодарностей!

СПРАВОЧНЫЙ СВЕДЕНИЯ

ВРАЧЕБНЫЙ КАДЕТАТ... 1913 года... 10-11 кв. 1-й этаж... 12-13 кв. 1-й этаж...

Ночные дежурства

Пятигорская клиника, № 7, к. Оуриной... ФЕЛЬДШЕРЫ И ФЕЛЬДШЕРИЦЫ... Капустинская ул. № 3, кв. 22-23...

Ведомость

Восстановление городовых... 31 октября 1913 года... 10-11 кв. 1-й этаж... 12-13 кв. 1-й этаж...

Где же желанных дорог

Table with columns: Район, Адрес, Номер, Категория. Lists various districts and addresses.

Починают в Петро Труд... Харьковская Социал-Демократическая... 0-ва. Неподалеку от железнодорожной...

Генератор А. Д. Жмудский

Кладовая Т-во газ. Утро... Харьковская ул. № 3, кв. 22-23... 10-11 кв. 1-й этаж...

Стороннее сообщение

СЕРДЕЧНОЕ СТРАДАНИЕ ЖЕНЩИН... Пасажирский переулок, № 11, кв. 11... 10-11 кв. 1-й этаж...

БЮРО ТРУДА

Новосельского Медицинского Института... Харьковская ул. № 3, кв. 22-23... 10-11 кв. 1-й этаж...

БЮРО ТРУДА

Профессиональный союз студентов... Харьковская ул. № 3, кв. 22-23... 10-11 кв. 1-й этаж...

Отъезд до 100 р... Харьковская ул. № 3, кв. 22-23... 10-11 кв. 1-й этаж...

Повив. Дмитриев

Харьковская ул. № 3, кв. 22-23... 10-11 кв. 1-й этаж... 12-13 кв. 1-й этаж...

Повив. Дмитриев

Харьковская ул. № 3, кв. 22-23... 10-11 кв. 1-й этаж... 12-13 кв. 1-й этаж...

Повив. Дмитриев

Харьковская ул. № 3, кв. 22-23... 10-11 кв. 1-й этаж... 12-13 кв. 1-й этаж...

Повив. Дмитриев

Харьковская ул. № 3, кв. 22-23... 10-11 кв. 1-й этаж... 12-13 кв. 1-й этаж...

НИВА 1914 г. 40 книг... Харьковская ул. № 3, кв. 22-23... 10-11 кв. 1-й этаж...

НИВА

40 книг... Харьковская ул. № 3, кв. 22-23... 10-11 кв. 1-й этаж...

НИВА

40 книг... Харьковская ул. № 3, кв. 22-23... 10-11 кв. 1-й этаж...

НИВА

40 книг... Харьковская ул. № 3, кв. 22-23... 10-11 кв. 1-й этаж...

НИВА

40 книг... Харьковская ул. № 3, кв. 22-23... 10-11 кв. 1-й этаж...

40 книг "Сборника Книжки" 40 книг... Харьковская ул. № 3, кв. 22-23... 10-11 кв. 1-й этаж...

Сборник Книжки

40 книг... Харьковская ул. № 3, кв. 22-23... 10-11 кв. 1-й этаж...

Сборник Книжки

40 книг... Харьковская ул. № 3, кв. 22-23... 10-11 кв. 1-й этаж...

Сборник Книжки

40 книг... Харьковская ул. № 3, кв. 22-23... 10-11 кв. 1-й этаж...

Сборник Книжки

40 книг... Харьковская ул. № 3, кв. 22-23... 10-11 кв. 1-й этаж...

ПАТЕФОН. Из всех говорящих аппаратов... Харьковская ул. № 3, кв. 22-23... 10-11 кв. 1-й этаж...

Подготовка

Подготовка... Харьковская ул. № 3, кв. 22-23... 10-11 кв. 1-й этаж...

Бюро найма

Бюро найма... Харьковская ул. № 3, кв. 22-23... 10-11 кв. 1-й этаж...

Крайне нужд

Крайне нужд... Харьковская ул. № 3, кв. 22-23... 10-11 кв. 1-й этаж...

Курсы газетной техники

Курсы газетной техники... Харьковская ул. № 3, кв. 22-23... 10-11 кв. 1-й этаж...

Курсы бухгалтерии

Курсы бухгалтерии... Харьковская ул. № 3, кв. 22-23... 10-11 кв. 1-й этаж...

Молодой чел.

Молодой чел... Харьковская ул. № 3, кв. 22-23... 10-11 кв. 1-й этаж...

СЪЕМКА

СЪЕМКА... Харьковская ул. № 3, кв. 22-23... 10-11 кв. 1-й этаж...

Молочное Т-во

Молочное Т-во... Харьковская ул. № 3, кв. 22-23... 10-11 кв. 1-й этаж...

МЕБЕЛЬ

МЕБЕЛЬ... Харьковская ул. № 3, кв. 22-23... 10-11 кв. 1-й этаж...

Желудочные

Желудочные... Харьковская ул. № 3, кв. 22-23... 10-11 кв. 1-й этаж...

ЕДИНСТВЕННАЯ

ЕДИНСТВЕННАЯ... Харьковская ул. № 3, кв. 22-23... 10-11 кв. 1-й этаж...

ИНГАЛЯТОРИЯ. Сумская ул. № 48. Харьковская ул. № 3, кв. 22-23... 10-11 кв. 1-й этаж...

ГОНОСАНЬ. В виду того, что в продаже появились... Харьковская ул. № 3, кв. 22-23... 10-11 кв. 1-й этаж...

Мыло "Конек". Бергман и Ко, Радебиля-Дрезден... Харьковская ул. № 3, кв. 22-23... 10-11 кв. 1-й этаж...

Справочник о квартирах. Харьковская ул. № 3, кв. 22-23... 10-11 кв. 1-й этаж...



ПОРА ВСЕМЪ ЗНАТЬ, ЧТО КУПИТЬ ДЕШЕВО

МЕБЕЛЬ

Обыкновенную и роскошную, новую и случайно приобретенную в барских домах и на аукционах, можно только в комиссионном складе мебели Липа Капунъ.

Бородо-раститель.

Безвредность гарантирована. ПЕРУИНЪ-ПЕТО получил на всемирных выставках в Париже и Брюсселе золотую медаль с дипломом; никакое другое подобное средство по достоянию этой награды.

ПЕРУИНЪ-ПЕТО останавливает выпадение волос и, уничтожая перхоть, является особенно драгоценным для женщин, которым роскошные волосы украшают, а отсутствие волос и перхоть обезображивают.

ПРЕДОСТЕРЕЖЕНИЕ! При покупке ПЕРУИНА-ПЕТО надо непременно следить за тем, чтобы у горлышка флакона была прикреплена парижская медаль и приложен аттестат изобретателя Р. Г. Пето.

САМО ОБУЧЕНИЕ И ОБРАЗОВАНИЕ ЗАОЧНО.

ЕСЛИ ЖЕЛАЕТЕ допустить свое образование, подготовиться к какому-либо экзамену, изучить иностранный язык, научиться бухгалтерии, коммерческой корреспонденции и друг. коммерц. науки, тогда подпишитесь на след. издание: ГИМНАЗИЯ НА ДОМУ.

Средне-учебное заведение заочно. 30 том. по 250-300 стр. Для заочного прохождения курса средних учеб. заведений, для подготовки к любым экзаменам без помощи учителей и пособий.

Академия Иностранных Языковъ. Оригинальная система, дающая возможность легко и основательно без помощи учителя пройти курс франц., немц. или англ. языка.

Академия Коммерческих Знаний. Предназначается для кажд. чело., причастн. к коммерц. В курс входят: бухгалтерия, коммерц. корресп., ком. арифм., экон. и юрид. науки, торговля, техника ведения торгового-прох. завед. и ин. др.

Нѣтъ лучшего подарка Нѣ именинамъ или ПРАЗДНИКУ! какъ художественно-увелич. портретъ отъ самаго крупн. въ Россіи ателье по увеличенію художества портретовъ.

Д. И. БЫСТРОВЪ. С.-Петербургъ, Невскій пр., № 81. Тел. 78-26. (Удостоенъ на выставкахъ 2 зол. и 2 сер. медалей и Высочайшими подарками).

ВЪ РАЗСРОЧКУ ЗОЛОТАЯ ЦѢПОЧКА

66 пробы вѣсомъ 20 золотниковъ руб. 90— по 2 руб. ежемесячно. Первоклассная серебрянная 84 пробы анкеръ ремонтуръ часы съ 3 массивными кристалами руб. 10.

ПЕРЕС НАЛОЖ ПЛАТ. БАНКА 1р.90к



СВѢТОВЫЯ КАРТИНЫ! для волшебныхъ фонарей къ народнымъ чтеніямъ по священной исторіи, русской исторіи, естествознанію, литературѣ, по алкогольному вопросу и проч.

ЗАМѢНА НАСТОЯЩАГО СЕРЕБРА



„Альпака-Серебро Круппъ“. Столовые приборы и посуда изъ совершенно благаго металла „Альпака“, густо-посеребренные для кухни самая прочная, гигиеничная и изящная.

Здоровье есть богатство.

Диетическіе препараты съ питательными солями. Д-ра Ламанна. Растительное молоко, японская соль — рекомендуютъ главное агентство для всей Россіи Д-ра Ламанна.



625 предметовъ только за 4 р. 95 к., а высшаго сорта за 5 р. 75 к. выслать: 1) часы черн. ворон. стали мужск. отвѣр. звучн. ходъ „Анкеръ“ на камняхъ, заводъ голоской развѣ въ 56 час., вытѣрен. до минуты съ ружательствомъ на 6 лѣтъ.

8-й годъ изданія

ОТКРЫТА ПОДПИСКА на 1914 г. на ежемѣсячный журналъ модъ, литературы и жизни женщины въ домашнемъ кругу и обществѣ „ДАМСКІЙ МІРЪ“

ПРОГРАММА ЖУРНАЛА.

Красота и гигиена. Хроника моды. Оригинальные рисунки съ натур. Умѣнье одѣваться. Старинные костюмы. Обзорные мужскихъ модъ.

БЕЗПЛАТНЫЯ ПРИЛОЖЕНІЯ:

- 1) Календарь „ДАМСКІЙ МІРЪ“ на 1914 г. Настольная книга для женщ. съ совершенно новымъ содержаніемъ, разсл. при подпискѣ съ января годов. и полугод. подписч. 2) Альбомъ блузъ и юбокъ. 3) 12 выкроечныхъ листовъ. 4) 12 листовъ съ узорами модн. рукодѣлій, въ натур. велич. 5) 3 альбома дѣтскихъ модъ. 6) Раскрашенные равиоры 7) Альбомъ рукодѣлій, богато иллюстрированный образцами вѣщихъ модныхъ рукодѣлій.

ЮМЕРІЯ СЕРИСТЫЙ СДЫШЪ ОЛЛЕКЪ

Самый дешевый журналъ. 60 к. въ годъ без перес. 12 р. пере. Открытая подписка на 1914 г. 25 к. въ годъ без перес. 35 к. пере.

СВОБОДНЫЙ ЖУРНАЛ

Слѣдую задачамъ прекратившагося „ЖУРНАЛА ДЛЯ ВСѢХЪ“, СВОБОДНЫЙ ЖУРНАЛЪ ставитъ своей целью: художественность и серьезность содержания, регулярность изложенія, при полной доступности цѣны.

Въ „СВОБОДНОМЪ ЖУРНАЛѢ“ принимаютъ постоянное участіе лучшія силы литературы (подробный списокъ сотрудни. высылается по требованію). Журналъ выходитъ ежемѣсячно, книжками большаго формата (140-130 ст.) съ большимъ количествомъ художественныхъ иллюстрацій и репродукцій изъ текстъ.

ПЕРУИНЪ-ПЕТО
ПЕРУИНЪ-ПЕТО
ПРЕДОСТЕРЕЖЕНИЕ!
Базаръ Марокъ,
 С.-Петербургъ, Невскій пр., 20, кв. 58.

ИТЬ ЛУЧШЕГО ПОДАРОКЪ
ВЪ ИМЕНИНАМЪ или ПРАЗДНИКЪ!
Д. И. БЫСТРОВЪ,
 С.-Петербургъ, Невскій пр., № 81, тел. 78 26.

СВѢТОВЫЕ КАРТИНЫ
 для иллюстраціи картинъ въ картинахъ, часовъ, календарей, альбомовъ, открытокъ, визитокъ, приглашеній, приглашеній на свадьбы, приглашеній на юбилеи, приглашеній на рожденія, приглашеній на свадьбы, приглашеній на юбилеи, приглашеній на рожденія.

Д-ра Ламанна
Д-ра Ламанна
Руд. В. Зейберлихъ въ Ригѣ,
 Брошюры и преискуранты бесплатно.

625 предметовъ
 только за 4 р. 95 к.,
 а высшего сорта за 5 р. 75 к. изсл.:
 1) часы черн. коров. стали мужск. откр. звук. ходъ „Ангель“ на галтели, заводъ головной рать въ 26 час., выдержка во влагу съ рутелестомъ на 6 дней.
 2) Изящная шкатулка.
 3) Новомодный брегетъ.
 4) Зажигалка золотая съ часами.
 5) Кожаное портмоне съ 7 отдѣл., вышивкой, вышитое.
 6) Карман. штемпель съ янеч. отчества и фамиліей владельца.
 7) Фабрич. краски для живописи.
 8) Заграничная бритва 1-го сорта „Золотинка“ съ 3-днев. гарант. 1) Кисть для бритья. 10) Никелированная зубочистка. 11) Презервативъ, часовой съ кором. 12) Молочная сыворотка. 13) Вѣчная карманная зажигательница (см. рис.) служить такъ же, какъ фонарь, (стоитъ всего 1 руб. 14) Спидеръ „Панорама“ съ хором. увеличит. стеклами. 15-65) Къ „Панорамѣ“ 50 двойн. фотограф. картинъ и пикантъ. видовъ, очень интересн. для просмотра. 65-82) Домашняя типографія, содержитъ 460 буквъ, цифръ и знаменъ съ помощью прибора для печатанія. 82-85) Новѣйшій магическій фокусникъ, волшебная книга, содержащая 100 магическ. фокусовъ, могущихъ привести въ восторгъ каждаго. Весь этотъ гарнитуръ высланъ только за 4 р. 95 к., если же сорта за 5 р. 75 к., съ гарант. час. 6 р. 50 коп. Этотъ же гарнитуръ съ гарант. час. американскаго золота за 7 р. 50 коп., а съ серебрянными часами, гарант. съ 3 кристалами, 84-я проба анверс на 23 карата, за 11 р. 50 коп. и 13 руб. Высыл. положен. платеж. и безъ заказа. Пересылка—55 коп. въ Сибирь и Амур—95 коп. Заказы адресов.: Фабрич. складу типографіи можно заказать на золотое только 56 пробн или на театральнй биволье съ 4 хором. увеличит. стеклами.

Бритва Гаеръ, Варшава, Жельзна, 85-85.
 Брату съ приборомъ или типографію можно заказать на золотое только 56 пробн или на театральнй биволье съ 4 хором. увеличит. стеклами.

8 годъ изданія
ОТКРЫТА ПОДПИСКА на 1914 г.
 на ежемѣсячный журналъ моды, литературы и жизни женщины въ домашнемъ кругу и обществѣ
„ДАМСКІЙ МІРЬ“
 Первое изящное изданіе въ этомъ родѣ въ Россіи.
 Подъ редакціей графини А. З. Муравьевой.
ПРОГРАММА ЖУРНАЛА.
 Красота и гигиена. Хроника моды. Оригинальные рисунки съ натуры. Умѣнье одѣваться. Старинные костюмы. Обозрѣнія мужскихъ модъ. Свѣтская хроника. Театръ и музыка. Спортъ. Беллетристика. Повѣи. Виблюграфія. Домоводство. Обстановки (съ рис. и чертежами для стола). Женское движеніе. Рукодѣла (съ узорами). Искусственные прѣты (съ рис. и выкройками). Знамя обѣды, журфиксы, прѣксы. Дѣтскіе вечера. Кушанья по сезонамъ. Гарнировка блюдъ (съ рис.). Умѣнье вѣтъ. Столы для прислуги. Бѣлье. Обувь (съ многочислен. рис. и выкр.). Переписка читательницъ. Почтовый ящикъ. Оккультный ящикъ.
БЕЗПЛАТНЫЯ ПРИЛОЖЕНІЯ:
 1) Календарь „ДАМСКІЙ МІРЬ“ на 1914 г. Настоящая книга для женщ. съ совершенно новымъ содержаниемъ, разсм. при подпискѣ съ января годов. и полугод. подписокъ. 2) Альбомъ блузы и юбокъ. 3) 12 макрочетныхъ листовъ. 4) 12 листовъ съ узорами моды, рукодѣлій, въ натур. велич. 5) 3 альбома дѣтскихъ модъ. 6) Раскрасочными рисунками 7) Альбома, рукодѣлій, богато иллюстрироваными образцами въ видѣ подпискѣ рукодѣлій. Высылается подписчикамъ при июльскомъ номерѣ съ прикладной одного рубля.
 Подписчики могутъ получ. выкройки по своей мѣрѣ до окончанія кѣля. Подписка приним. въ конт. ред. С.-Пб., Невскій, 58. Тел. 128-74, въ книж. маг. „Новаго Времени“, Волфа, въ Гл. Ст. Общ. Въ Москвѣ, въ конт. Печковской, Петровскія лин.
ПОДПИСНАЯ ПЛАТА: съ доставкой и пересылкой по подпискѣ и кв. городничь на годъ—6 р.; 1/2 года—3 р. 25 к.; 3 мѣс.—1 р. 75 к.; безъ доставки на годъ—5 р. 50 к.; 1/2 г.—3 р. 30 к.; 3 мѣс.—1 р. 60 к.
 Отдѣльн. № 60 к.—Календарь „Д. М.“ на 1914 г. въ отдѣльн. прод. 1 р.

ПАРФЮМЕРІЯ
СЕРЕБРИСТЫЙ
Дардышъ
Т-во А. РАЛЛЕКЪ

СВОБОДНЫЙ ЖУРНАЛ
 Съдвухъ задачамъ прекратившагос „ЖУРНАЛА ДЯ ВСѢХЪ“, „СВОБОДНЫЙ ЖУРНАЛЪ“ ставитъ своей цѣлью: художественность и серьезность содержания, популярность изложенія, при полной доступности цѣны. Это самый дешовый, демократическій ежемѣсячный трудовой инициативный съ широко поставлен. отдѣлами: 1) Художественно-Литературнымъ, 2) Научно-Популярнымъ, 3) Общественнымъ, 4) Критическимъ, 5) Художеств. иллюстрацій къ тексту и репродукцій съ картинъ извѣстныхъ художниковъ.
 Въ „СВОБОДНОМЪ ЖУРНАЛѢ“ принимаютъ постоянное участіе лучшихъ силы литературы (подробный списокъ соудри. высылается по требованію). Журналъ выходитъ ежемѣсячно, кинжиками большаго формата (140—130 ст.) съ большимъ количествомъ художественныхъ иллюстрацій и репродукцій въ текстѣ.
Годовые подписчики получаютъ бесплатное приложенье по выбору: или 4 КНИГИ полн. Н. Помяловскаго или 4 АЛЬБАМА: Мировой литературы.
 Декларбская книжка будетъ разослана БЕЗПЛАТНО всѣмъ подписавшимся до 1 декабря.
 Въ декабрьской книжкѣ, между проч., будетъ напечатано: БЕЛЕТРИСТИКА: Леонидъ Андреевъ—Прощество. Г. Чулковъ—Глухая ночь. Вл. Ленинскій—Бѣлый покой. А. Рославль—Баронъ Курасовъ. СТАТЬИ: Н. Рубанина, П. Беранжа, М. Энгельгарда, В. Филатовъ и др. СТИХИ: С. Кречетова, А. Брюсова, Д. Цезора и др., а также художеств. исполненія иллюстрацій, репродукцій съ картинъ, портретовъ и пр. ПОДПИСНАЯ ЦѢНА съ приложеньями: на годъ безъ доставки—1 р. 60 к., съ перес.—2 р. На 1/2 года—1 р. 10 к. Народн. учителямъ разсрочка: при подпискѣ—1 р., къ 1 апрѣля—1 р. За границу 3 р. Пробный № высылается за двѣ 7 коп. марки. Адресъ для переводовъ: Петербургъ, Свѣчнй, 16—редакция „Свободнаго Журнала“.
Совмѣстная подписка: Выписывающіе одновременно „СВОБОДНЫЙ ЖУРНАЛЪ“ и „НОВ. ЖИЗНЬ“, (журналы разнаго типа) платятъ за оба, съ приложеньями—6 р. 50 к. Допуск. разср.: при подпискѣ—3 р. 50 к., 1 апр.—1 р. 75 к. и 1 июля—1 р. 50 к.
Большой журналъ. 50 к. въ г., безъ р. перес. | **Открыта подписка на 1914 г. (основ. въ 1910 г.)** | **Большой журналъ.** 60 к. въ г., безъ р. перес. | 75 к. съ пересылкой.
 На большой ежемѣсячный безпартійный журналъ литературы, науки, искусства и обществен. жизни.

НОВАЯ ЖИЗНЬ
 Первый въ Россіи журналъ, который, включая воѣ отдѣлы такъ наз. „золотыхъ“ журналовъ, въ то же время доступенъ по цѣнѣ самому широкому кругу читателей. Освѣщая социальные и политическіе вопросы съ демократической точки зрѣнія, „НОВАЯ ЖИЗНЬ“ въ то же время будетъ чутко слѣдить за всѣми исканіями и завоеваніями литературы, науки и искусства.
 Журналъ выходитъ ежемѣсячно, кинжиками больш. формата (до 300 стр.) съ широко поставленными отдѣлами: 1) Худож.-литературнымъ, 2) Научнымъ, 3) Общественно-политическимъ, 4) Критическимъ, 5) Худож. репродукцій съ выдающихся картинъ. Участвуютъ въ журн. лучшей литературныя силы (подробный списокъ соудриковъ высылается по требованію).
12 Годовые подписчики получаютъ бесплатное приложенье: Книга полнаго собр. сочиненія **Эдгара По.** (Въ отдѣльн. величайш. мирового писателя; Эдгара По. продажъ 4 р.)
 Декларбская книжка будетъ разослана БЕЗПЛАТНО всѣмъ подписавшимся до 1 декабря.
 Въ декабрьской книжкѣ будутъ, между проч., напечатаны: БЕЛЕТРИСТИКА: М. Арцыбашевъ—Преступленіе доктора Лурье. Юр. Слезкинъ—Чужіе. Н. Олгеръ—Домострой. Гр. А. Н. Толстой—Милые люди. Вл. Беренштамъ—Записки адвоката и пр. СТАТЬИ: Проф. В. Сперанскій—Женская судьба. К. Чуковский—Новое о Некрасовѣ. М. Энгельгарда—Научная эксплуатация труда. П. Беранжа—Сравнительное губернаторовъдѣніе. Проф. М. Рейснеръ—Еврейство и европейская культура и пр. СТИХИ: Ф. Сологуба, Ал. Вознесенскаго, И. Сѣверякина, Л. Андрусона и др. Библиографія. Репродукція съ картинъ. Въ январской книжкѣ будетъ напечатанъ разсказъ А. КУПРИНА „Желтый монастырь“ и начнутся печатаніемъ новые романы СТ. ПШИБЫШЕВСКАГО „Дѣти гора“ и Б. ВЕРХОУСТИНСКАГО „Передъ бурей“ и др. ПОДПИСНАЯ ЦѢНА съ приложеньями: на годъ безъ перес.—4 р. 50 к., съ перес.—5 р. На 1/2 г.—2 р. 75 к. Народн. учителя. разсрочка: при подпискѣ—3 р., 1 апрѣля—2 р. За границу—6 р. 75 к. Пробный № высылается за четыре 7 коп. марки. Адресъ для переводовъ: Петербургъ, Свѣчнй, 16—редакция „Новой Жизни“.
 Редакторъ кнжк. Дм. Трубецкой.

2-го января 1914 года
 въ Государственнѣмъ банкѣ въ Петербургѣ будетъ произведено тиражъ 1-го ЗАЙМА.
Главный выигрышъ 200.000 рублей.
Конторъ Я. М. ДУМЧИНЪ въ Петербургѣ продаетъ билеты 1-го займа на льготныхъ условіяхъ:
 При взносѣ 1 руб. 50 коп. кліенты участвуютъ:
 въ 5 билетахъ—1/100 части.
 При взносѣ 2 руб. 50 коп. кліенты участвуютъ:
 въ 5 билетахъ—1/100 части или въ 10 билет.—1/100 части.
 При взносѣ 5 руб. кліенты участвуютъ:
 въ 10 билетахъ—1/100 части или въ 20 билет.—1/100 части.
 Таблицы всего тиража печатаются во всѣхъ газетахъ Россіи.
 Заказы адресовать: Конторъ Я. М. Думчина, С.-Петербургъ, 24969 Вас. Стр., 7-я линія, № 26. 3-1

2-го января 1914 года
 въ Государственнѣмъ банкѣ въ Петербургѣ будетъ произведено тиражъ 1-го ЗАЙМА.
Главный выигрышъ 200.000 рублей.
Конторъ Я. М. ДУМЧИНЪ въ Петербургѣ продаетъ билеты 1-го займа на льготныхъ условіяхъ:
 При взносѣ 1 руб. 50 коп. кліенты участвуютъ:
 въ 5 билетахъ—1/100 части.
 При взносѣ 2 руб. 50 коп. кліенты участвуютъ:
 въ 5 билетахъ—1/100 части или въ 10 билет.—1/100 части.
 При взносѣ 5 руб. кліенты участвуютъ:
 въ 10 билетахъ—1/100 части или въ 20 билет.—1/100 части.
 Таблицы всего тиража печатаются во всѣхъ газетахъ Россіи.
 Заказы адресовать: Конторъ Я. М. Думчина, С.-Петербургъ, 24969 Вас. Стр., 7-я линія, № 26. 3-1

ЗАМѢНА НАСТОЯЩАГО СЕРЕБРА



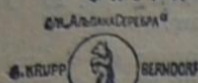
„Альпака-Серебро Крупль“.

Столовые приборы и посуда изъ совершенно бѣлаго металла „Альпака“, густо-посеребренные.

для КУХНИ САМАЯ ПРОЧНАЯ, ГИГИЕНИЧНАЯ и ИЗЯЩНАЯ
БЕРНДОРФСКАЯ КУХОННАЯ ПОСУДА ИЗЪ „ЧИСТАГО НИКЕЛЯ“

въ продажѣ во всѣхъ лучшихъ хозяйственныхъ магазинахъ, у ювелировъ и проч.

ФАБРИЧНЫМЪ НЛЕЙМА.



КАТАЛОГИ ВЫСЫЛАЕТЪ БЕЗПЛАТНО
БЕРНДОРФСКИЙ МЕТАЛЛИЧЕСКИЙ ЗАВОДЪ

АРТУРЪ КРУПЛЬ.

ОТДѢЛЕНІЕ ВЪ МОСКВѢ, КУЗНЕЦКІЙ МОСТЪ, ДОМЪ ЗАХАРЬИНА.

24555 6—3

Здоровье есть богатство.

Діетическіе препараты съ питательными солями.



Д-ра Ламанна.

какао, шоколадъ, экстрактъ, бисквиты.

Растительное молоко, японская соль — рекомендуетъ

главное агентство Д-ра Ламанна.

для всей Россіи Руд. В. Зейберлихъ въ Ригѣ,

Брошюры и преискуранты бесплатно.

Требуйте брошюру о значеніи солей для питанія.

Банкирскій Домъ А. С. Макарьянцъ и К^о.

ПРОДАЕТЪ ВЫИГРЫШНЫЕ БИЛЕТЫ 1-го займа на слѣдующ. льготн. условіяхъ.

1) Вся стоимость билета уплачивается ежемѣсячными взносами въ 5 и 9 руб.
2) Послѣ одного взноса клиентъ уже участвуетъ въ тиражѣ выигрыша 2-го января 1914 г. и не въ одиночку, а въ нѣсколькихъ билетахъ, что значительно увеличиваетъ шансы на выигрышъ, а именно:

Послѣ одного взноса въ 9 руб. Въ 1/20 части двадцати бил. или въ 1/100 части пятидесяти бил. или въ 1/100 части ста бил.
Послѣ одного взноса въ 5 руб. Въ 1/20 части десяти бил. или въ 1/100 части двадцати пяти бил. или въ 1/100 части пятидесяти бил.
Послѣ одного взноса въ 1 руб. въ 1/20 части въ 2-хъ бил., или 1/20—5 бил. или 1/100 части 10 бил.

Номера серій и билетовъ точно перечисляются въ издаваемой нами предварительной квитанціи, и въ случаѣ какихъ бы то ни было выигрышей, владѣлецъ предварит. квитанціи получаетъ соответств. часть таков. (1/20 или 1/100 или 1/100).

Подробные проспекты высылаются немедленно:
Адресъ: Москва, Тверская, Леонтьевскій пер., д. 24, телеф. 5—16—62. Телеграфный адресъ: Москва-МАКБАНКЪ. 24902 15—4

Трѣхъ святками Морковскій Дѣдушка Вамъ посылаетъ свой привѣтъ, Онъ заготовилъ много, много Подарковъ и перушекъ самъ и почтой можетъ послать самъ!!!

Вы можете получить готовую коллекцію украшеній для ЕЛКИ и ПОДАРКОВЪ для дѣтей безъ хлопотъ и лишнѣхъ расходовъ. Тысячи высланныхъ коллекцій къ прошедшему Рождеству, масса благодарностей, отзывовъ и рекомендацій, лучшее рунательство за дешевизну и изящество.

Пересылка и упаковка за счетъ фирмы. **ВЫСЛАН БЕЗЪ ЗАДАТКА.**

Коллекція	А 437 140 перс. 1 р. 85 к.	Е 437 369 перс. 6 р.	Л 437 901 перс. 20 р.
съ	В 191 2 40 0	Р 501 2 00 0	М 1172 2 25 0
преміями:	С 238 8 00 0	О 568 10 00 0	Н 1200 4 40 0
	Д 326 6 00 0	К 728 6 35 0	

Цѣны отовья съ пересылкой, въ Азіат. Россію, доб. разнѣн.

РОЖДЕСТВЕНСКІЙ БАЗАРЪ оптово-розничнаго склада

А. ТРИАКА, ПРЕМ. П. ТИХОМИРОВЪ. МОСКВА, СТОЛЕШНИКОВЪ ПЕР., № 10. ФИРМА СУЩ. СЪ 1861 г.

БЕЗПЛАТНО ОТСЫЛАЕТЪ КАТАЛОГЪ И ВЪЗВРАЩАЕТЪ ПОСЛАНИЕ И ПОСЛАНИЕ.

ОТКРЫТА ПОДПИСКА НА 1914 г. НА ЖУРНАЛЪ

ВѢСТНИКЪ ЕВРОПЫ

издаваемый М. М. Новалевскимъ, подъ ред. Н. Н. Арсеньева, Д. Н. Овсяннико-Куликовскаго и А. С. Посникова, при ближайшемъ участіи: М. В. Жилкина, М. М. Новалевскаго, Н. А. Котляревскаго, В. Д. Кузьмина-Караваева, А. А. Мануилова, М. А. Славинскаго, Л. З. Слонимскаго и Н. А. Тимирязева.

ПОДПИСКА ЦѢНА:	На годъ.	На 1/2 годъ.	На 1/4 годъ.
Безъ доставки въ СПБ. и Москвѣ	15 р. 50 к.	7 р. 75 к.	3 р. 50 к.
Съ доставкой въ СПБ. и Москвѣ	16 р. — к.	8 р. — к.	4 р. — к.
Съ пересылкой	17 р. — к.	8 р. 50 к.	4 р. 25 к.
За границу	19 р. — к.	9 р. 50 к.	4 р. 75 к.

Подписка принимается: 1) въ конторѣ журнала: въ СПБ., Моховая, 37. (тел. 74-51), въ Москвѣ, Тверской бул., 15, (тел. 57-53); 2) во всѣхъ лучшихъ книжн. магазинахъ и 3) во всѣхъ почтов. устан. Имперіи.

8^й годъ изданія

ОТКРЫТА ПОДПИСКА на 1914 г.

на ежемѣсячный журналъ модъ, литературы и жизни женщины въ домашнемъ кружкѣ и обществѣ

„ДАМСКІЙ МІРЪ“

Первое изящное изданіе въ этомъ родѣ въ Россіи.

Подъ редакціей графини А. З. Муравьевой.

ПРОГРАММА ЖУРНАЛА.

Гигіена. Хроника моды. Оригинальные рисунки съ наѣвяться. Старинные костюмы. Обзоріе мужскихъ модъ. Театръ и музыка. Спортъ. Беллетристика. Поэзія. Библио-во. Обстановка (съ рис. и чертежами для столяра). Жен-кодѣля (съ узорами). Искусственные цвѣты (съ рис. и ные обиды, журфиксы, пріемы. Дѣтскіе вечера. Кушанья ировка блюдъ (съ рис.). Умѣнье ѣсть. Столъ для при-въ (съ многочислен. рис. и выкр.). Переписка читателей. Окулътный ящикъ.

ПЛАТНЫЯ ПРИЛОЖЕНІЯ:

Въ „ДАМСКІЙ МІРЪ“ на 1914 г. Настольная книга для енно новымъ содержаніемъ, разсыл. при подпискѣ съ олугод. подписч., 2) Альбомъ блузъ и юбокъ. 3) 12 вы-4) 12 листовъ съ узорами модн. руководій, въ натур-а дѣтскихъ модъ. 6) Раскрашенныя раверны 7) Аль-гате иллюстрированныя образцами въ хъ модныхъ ру-еи подписчикамъ при ильскомъ номерѣ съ прилплатой

получ. выкройка по своей мѣрѣ до помѣщенной мѣла-инникъ въ Конт. ред. СПБ., Невскій, 88. Тел. 128—74, въ новаго Времени, Вольфа, въ Гв. Сп. Общ. Въ Москвѣ, ковской, Петровскія лин.

ПЛАТА: съ доставкой и пересылкой въ годъ—6 р.; 1/2 года—3 р. 25 к.; 3 мѣс. — 1 р. 75 к.; безъ годъ—5 р. 50 к. 1/2 г.—3 р. 3 к.—3 р. 5 к.

50 к.—Календарь „Д. М.“ на 1914 г. въ отдѣльн. прод. 1 р.

24882 10—1

== ПЕРЕЦЪ ==
ЧЕРНЫЙ и БѢЛЫЙ,
МОЛОТЫЙ, въ ЖЕСТЯНКАХЪ съ ПРОСѢВАНЮЩЕЮ КРЫШКОЙ, а также въ ГРАНЕННЫХЪ ФЛАКОНАХЪ для СТОЛА, РАЗМОЛА на ФАБРИКѢ Ш-ва „Р. Келеръ и К^о въ Москвѣ“.

Подѣиси къ молотому перцу такое обычное явленіе и настолько перешли границы, что готовый молотый перецъ часто продаютъ дешево немолотого, цѣльнаго. Ярлыкъ-же Товарищества Р. Келеръ и К^о, какъ извѣстно всѣмъ, служитъ истиннымъ ручательствомъ въ неподдѣльности товара.

ПРОДАНА ВЕЗДѢ.

Тайны искусства предсказанія,

соч. Тума и Руна. Руководство къ гаданію на картахъ. Предсказаніе будущаго по рукамъ, чертамъ лица и пр. Мудрость Сибилы. Астрологія. Цѣна съ 2-мя колод. астрол. и мѣдунъ-нажно выполн. въ краск. картъ 1 р. 80 к. съ перес. (Добавоч-колады по 35 к. на каждую) Треб. адр.: Москва, Научно-Психологическ. издат., Пушкина, пер., д. 10-27, кв. 7. 24803-11



„НОВАЯ ЖИЗНЬ“ (годъ 5-й) Петербургъ, Садовая, 16. Самый дешевый журналъ. 25к. отдѣльн. книжка по 15к. съ пересылкой. 35к. съ пересылкой. Открыта подписка на 1914 г. Подписка принимается въ редакціи и во всѣхъ книжн. магазинахъ.

СВЕТОВЫЯ КАРТИНЫ

Д-ра Ламанна.
Руд. В. Зейберлихъ въ Ригѣ,
Брошюры и прейсъ-курранты бесплатно.

РОЖДЕСТВЕНСКІЙ БАЗАРЪ
А. ТРИАНА, пр. ПТХОНРОЕВЪ.

18-й годъ изданія

ОТКРЫТА ПОДПИСКА на 1914 г.
на ежемесячный журналъ моды, литературы и жизни женщинъ въ домашнемъ кругу и обществѣ

„ДАМСКІЙ МІРЪ“

Первое изящное изданіе въ этомъ родѣ въ Россіи.
Подъ редакціей графини А. З. Муравьевой.

ПРОГРАММА ЖУРНАЛА.

Красота и гигиена. Хроника моды. Оригинальные рисунки съ натурой. Умные охватывающ. Старинные костюмы. Обзорные мужские моды. Свѣтлая хроника. Театръ и музыка. Спортъ. Баллетристика. Повѣи. Библиография. Домоводство. Остаповки (съ рис. и чертежами для столярки). Женское движеніе. Руководыя (съ узорами). Неискусственные шубы (съ рис. и выкройками). Званые обѣды, журфиксы, приемы. Дѣтскіе вечера. Кушанья по сезонамъ. Гарнировка блюдъ (съ рис.). Умные шѣты. Столы для прилугу. Бѣлье. Обувь (съ многочисленн. рис. и выкр.). Переписки читательницъ. Почтовый ящикъ. Окултныи листы.

БЕЗПЛАТНЫЯ ПРИЛОЖЕНІЯ:

- 1) Календарь „ДАМСКІЙ МІРЪ“ на 1914 г. Настольная книга для женщ. съ совершенно новымъ содержаниемъ, разсыл. при подпискѣ съ января года и полугод. подписки.
- 2) Альбомъ блузъ и юбокъ.
- 3) 12 выкроекъ изъ лентъ.
- 4) 12 листовъ съ узорами модн. руководыя, въ натур. велич.
- 5) 3 альбома дѣтскихъ модъ.
- 6) Раскрасочныя трапюры.
- 7) Альбомъ руководыя, богато иллюстрированныи образцами разныхъ модныхъ руководыя. Высылается подписчицамъ при исполненіи номера съ приплатой одного рубля.

Подписчики могутъ получ. выкройки по своей ширинѣ по выжженной дѣлѣ. Подписка приним. въ конт. ред. СПБ., Невскій, 88. Тел. 128-74, въ книж. маг. „Новаго Времени“, Вольфа, въ Га. Ст. Общ. Въ Москвѣ въ конт. Печковской, Петровскій лин.

ПОДПИСНАЯ ПЛАТА: съ доставкой и пересылкой по городскимъ и иногороднымъ на годъ—6 р.; 1/2 года—3 р. 25 к.; 3 мѣс.—1 р. 75 к.; безъ доставки на годъ—5 р. 50 к.; 1/2 г.—3 р. 30 к.; 3 мѣс.—1 р. 45 к.

Отдѣльн. № 60 к.—Календарь „Д. М.“ на 1914 г. въ отдѣльн. прод. 1 р.

ВѢСТНИКЪ ЕВРОПЫ

издаваемый М. М. Ковалевонимъ, подъ ред. И. Н. Арсеньева, Д. Н. Овсипова-Куликовскаго и А. С. Посникова, при ближайшемъ участіи: М. В. Миллина, М. М. Ковалевонимъ, Н. А. Котлировскаго, В. Д. Кузьмина-Карапетова, А. В. Мануилова, М. А. Славинскаго, П. З. Славинскаго и Н. А. Тимирязева.

ПОДПИСНАЯ ЦѢНА:	на годъ	на 1/2 года	на 3 мѣс.
Безъ доставки въ СПБ. и Москвѣ	15 р. 50 к.	7 р. 75 к.	4 р. 50 к.
Съ доставкой въ СПБ. и Москвѣ	16 р. 50 к.	8 р. 75 к.	5 р. 50 к.
Съ доставкой по провинціи	17 р. 50 к.	9 р. 75 к.	6 р. 50 к.
За границу	19 р. 50 к.	10 р. 75 к.	7 р. 50 к.

Подписка принимается: 1) въ центральн. журналн. въ СПБ., Москва, 17, 2) во всѣхъ лучшихъ книжн. магазинахъ и 3) во всѣхъ почтн. урѣдахъ, Имперск.

ПЕРЕЦЪ
ЧЕРНЫЙ и БѢЛЫЙ,
МОЛОТЫЙ, въ ЖЕСТИКАХЪ съ ПРОСИВАЮЩЕЙ КРЫШКОЙ, а ТАКЖЕ въ ГРАНЕВЫХЪ ФЛАЙОНАХЪ для СТОЛА, РАЗМОЛА на ФАБРИКѢ

Ш-ва „Р. Келеръ и К°“ въ Москвѣ:

Подѣисъ къ молотому перцу такое обычное явленіе и настолько переши границы, что готовый молотый перецъ часто продается дешевле немолотого, цѣльнаго. Ярлыкѣ-же товарищества Р. Келеръ и К°, какъ известно всѣмъ, служитъ стрѣнымъ ручательствомъ въ неподдѣльности товара.

ПРОДАНА ВЕЗДѢ.



Тайны искусства предсказанія,
соч. **Тума и Руна.** Руководство въ гаданіи на картахъ. Предсказаніе будущаго по рукамъ, чертамъ лица и пр. Музей Сибилы. Астрология. Цѣна съ 2-хъ колодъ астрол. и ведик. писало вышло, въ красн. картѣ 1 р. 80 к. съ перес. (Добавочн. колоды по 35 к. за каждую). Треб. адр.: Москва, Научно-Психологическ. издат., Пушкинск. пер., д. 10/27, кв. 7. 24303-11

Самый дешевый журналъ. 60 к. въ годъ безъ перес.

Изд-во „НОВАЯ ЖИЗНЬ“ (годъ 5-й) Петербургъ, Саѣчной, 16

Самый дешевый журналъ. 60 к. въ годъ безъ перес.

Открыта подписка на 1914 г. (Подписка принимается въ редакціи и во всѣхъ книжн. магазинахъ).

СВОБОДНЫЙ ЖУРНАЛ

Слѣдующая задача прекратившагося „ЖУРНАЛА ДЛЯ ВСѢХЪ“, „СВОБОДНЫЙ ЖУРНАЛЪ“ ставить своей цѣлью: художественность и серьезность содержанія, регулярность изложенія, при полной доступности цѣны. Это самый дешевый, демократическій ежемѣсячный трудовой интеллигенціи съ широко поставленн. отдѣлами: 1) Художественно-Литературнымъ, 2) Научно-Популярнымъ, 3) Общественнымъ, 4) Критическимъ, 5) Художеств. иллюстрацій въ текстѣ и репродукцій съ картинъ извѣстныхъ художниковъ.

Въ „СВОБОДНОМЪ ЖУРНАЛѢ“ принимаютъ постоянное участіе лучшие силы литературы (подробный списокъ сотруду. высылается по требованію). Журналъ выходитъ ежемѣсячно, книжками большого формата (140—130 ст.) съ большимъ количествомъ художественныхъ иллюстрацій и репродукцій въ текстѣ.

Годовые подписчики получаютъ бесплатное приложеніе по выбору: или 4 книги полн. **Н. Помяловскаго** или 4 **АЛЬМА-НАХА** Мировой литературы.

Декабрьская книжка будетъ разослана **БЕЗПЛАТНО** во всемъ подписавшимся до 1 декабря.

Въ декабрьской книжкѣ, между проч., будетъ напечатано: **БЕЛЕТРИСТИКА:** Леонидъ Андреевъ—Промисшество. Г. Чулковъ—Глухая ночь. Вл. Ленскій—Бѣлый покой. А. Рославлевъ—Баронъ Курасовъ. **СТАТЬИ:** Н. Рубакина, П. Берлина, М. Энгельгардта, В. Филатова и др. **СТИХИ:** С. Кречетова, А. Брюсова, А. Цезаря и др., а также художеств. исполненныи иллюстраціи, репродукціи съ картинъ, портретовъ и пр. **ПОДПИСНАЯ ЦѢНА** съ приложеніями: на годъ безъ доставки—1 р. 60 к., съ перес.—2 р. На 1/2 года—1 р. 10 к. Народн. учителямъ разсрочка: при подпискѣ—1 р., къ 1 апрѣля—1 р. За границу 3 р. Пробный № высылается за двѣ 7 коп. марки. Адресъ для переводовъ: Петербургъ, Саѣчной, 16—редакция „Свободнаго Журнала“.

Издательница М. И. Комарова.

Совмѣстная подписка: Выписывающіе одновременно „СВОБОДНЫЙ ЖУРНАЛЪ“ и „НОВАЯ ЖИЗНЬ“ (журналы разнаго типа) платятъ за оба, съ приложеніями—6 р. 50 к. Допуск. разср.: при подпискѣ—3 р. 50 к., 1 апр.—1 р. 75 к. и 1 июля—1 р. 50 к.

Большой журналъ. 60 к. въ годъ безъ перес.

Открыта подписка на 1914 г. (основ. въ 1910 г.)

Большой журналъ. 60 к. въ годъ безъ перес.

На большой ежемѣсячный безпартійный журналъ литературы, науки, искусства и обществ. жизни

НОВАЯ ЖИЗНЬ

Первый въ Россіи журналъ, который, включая воѣ отдѣлы такъ наз. „толстыхъ“ журналовъ, въ то же время доступенъ по цѣнѣ самому широкому кругу читателей. Освѣщая социальные и политическіе вопросы съ демократической точки зрѣнія, „НОВАЯ ЖИЗНЬ“ въ то же время будетъ чутко слѣдить за всеми исканіями и завоеваніями литературы, науки и искусства.

Журналъ выходитъ ежемѣсячно, книжками больш. формата (до 300 стр.) съ широко поставленными отдѣлами: 1) Худож.-литературнымъ, 2) Научнымъ, 3) Общественно-политическимъ, 4) Критическимъ, 5) Худож. репродукцій съ выдающихся картинъ. Участвуютъ въ журн. лучшіи литературныи силы (подробный списокъ сотрудинокъ высылается по требованію).

Годовые подписчики получаютъ бесплатное приложеніе: Книжъ полнаго собр. сочиненій **Эдгара По.** (Въ отдѣльной величайш. мировой писателя; продажъ 4 р.)

Декабрьская книга будетъ разослана **БЕЗПЛАТНО** во всемъ подписавшимся до 1 декабря.

Въ декабрьской книжкѣ будутъ, между проч., напечатаны: **БЕЛЕТРИСТИКА:** М. Арцыбашевъ—Преступленіе доктора Лурье. Юр. Слезинскій—Чужие. Н. Олгеръ—Домострой. Гр. Ал. Н. Толстой—Милые люди. Вл. Беренштамъ—Залиски адвокатъ и пр. **СТАТЬИ:** Проф. В. Сперанскій—Женская судьба. К. Чуковский—Новое о Некрасовѣ. М. Энгельгардтъ—Научная эксплуатация труда. П. Берлинъ—Сравнительное губернаторовѣдѣніе. Проф. М. Рейснеръ—Еврейство и европейская культура и пр. **СТИХИ:** Ө. Сологуба, Ал. Вознесенскаго, И. Сѣверьянина, Л. Андрусона и др. Библиографія. Репродукціи съ картинъ.

Въ январской книжкѣ будетъ напечатано разсказъ А. КУПРИНА „Желтый монастырь“ и начнутся печатаніемъ новые романы **СТ. ПШИБЫШЕВСКАГО** „Дѣти горя“ и **Б. ВЕРХОУСТИНСКАГО** „Передъ бурей“ и др. **ПОДПИСНАЯ ЦѢНА** съ приложеніями: на годъ, безъ перес.—4 р. 50 к., съ перес.—5 р. На 1/2 г.—2 р. 75 к. Народн. учителямъ разсрочка: при подпискѣ—3 р., 1 апрѣля—2 р. За границу—6 р. 75 к. Пробный № высылается за четыре 7 коп. марки. Адресъ для переводовъ: Петербургъ, Саѣчной, 16—редакция „Новой Жизни“.

Редакторъ князь Дм. Трубецкой.

ГЛИЦЕРОФОСФАТЪ РОБЕНА
ЗЕРНИСТЫИ

Единственный усваиваемый фосфатъ укрѣпляющій нервную систему

Глицерофосфатъ Робена дѣйствуетъ восстанавливающимъ образомъ при всѣхъ болѣзняхъ зависящихъ отъ ослабленія нервныхъ вѣтлокъ: невралгическ. и нервенн. переутомленія, невралгическ. мигрени и т. д. Врачи рекомендуютъ его также противъ рѣзкихъ слабости востѣи, во время роста дѣтей, въ периодѣ беременности и кормленія.

Постоянное употребленіе Глицерофосфата Робена не представляетъ никакихъ неудобствъ и не уменьшаетъ желудка. Возбуждаетъ аппетитъ и дѣйствуетъ на общее укрѣпленіе силъ.

Пріятнаго вкуса; принимается съ водой или молокомъ.

Продажа въ аптекахъ и аптекарскихъ магазинахъ.

Остерегайтесь поддѣлокъ и побряканій

ГОТОВУЮ ЕЛКУ ПО ПОЧТѢ

ВЫСЫЛАЕТЪ ОПТОВО-РОЗНИЧНЫЙ СНАДѢ ЕЛОЧНЫХЪ УКРАШЕНІЙ И ИГРУШЕКЪ.

Т./д. **Ф. БРЕНДАКОВЪ и Е. ШИКАНОВА.**
Москва, Столешниковъ пер., д. 4-7. Тел. 255-58.

Благодаря огромному сбыту и заготовкѣ товара въ собственныхъ мастерскихъ мы даемъ возможность нашимъ покупателямъ **красиво и дешево украсить ЕЛКУ.**

Масса благодарственныхъ писемъ за высланныи коллекціи къ празднику Рождества лучшая гарантія на доброту и добросовѣстность нашего Коллекція.

Пересылка и упаковка Коллекціи за счетъ фирмы выслаемъ съ налож. платеж. безъ задатка, въ Азіатск. Россію по получ. 1/4 стоим. заказа.

Коллекція	№	изъ	пред.	1 р. 75 к.	2 р. 50 к.
Брендакова	1	200	3	—	—
	2	255	3	—	—
	3	313	4	—	—
	4	379	6	—	—
	5	482	8 руб.	—	—
	6	604	10	—	—
	7	676	15	—	—
	8	838	20	—	—
	9	838	20	—	—
	10	1153	25	—	—

Полное описание коллекціи и иллюстрированный прейскурантъ иррегулярн. и новостей выслаемъ бесплатно.

24303-11

24800 4-3

ТРИППЕРЪ,

тонирован, перелой и блан в острой и хронической форме быстро и радикально вылечивает совершенно безболезненное средство (для внутрен. употребления)

„ТЭЛЕРИНЪ“,

доктора медицины Женевского университета ГОРОХОВСКОЙ.

Цена единая. Флакон (на 10 дней) 1 р. 75 к., двойной 3 р. без пересылки. Подробное наставление при флаконе высылается нал. платно. В случае неизлечения — возвращаю деньги обратно. Адрес: д-ру мед. З. М. Гороховской, Москва, Сретенка, Девятый пер., д. 2-29, кв. 3. 25133 — 44



Вотану

ЛАМПА СЪ ГЯНУТОЙ ПРОВОЛОЧНОЙ НИТЬЮ ПРОДАЕТСЯ ВСЮДУ.

Контора и складъ СИМЕНСЪ и ГАЛЬСКЕ въ Харьковѣ, Николаевская площ., д. Укше.

„ВАЖНО ДАМАМЪ“

При всякой самой прелестью открыты отдаленные домики, шпалы, ванны, парники. Прелесть въ парадномъ саду, террасахъ, пляжъ и паркахъ. Востокъ, ул. 15, корпусъ 10, парадъ 1000, авторы Е. П. Чмутовой. 24900 4-4



НАЖИВАЮТЪ ДЕНЬГИ ТѢ, КТО ИГРАЕТЪ НА БИРЖѢ.

и для этого читаютъ журналъ, посвященный интересамъ финансовой, биржевой и промышленной жизни „БАНКИ и БИРЖА“. **ВЫ НЕ КОММЕРСАНТЪ,** и не желаете себѣ добра, если до сих поръ не подписались на нашъ журналъ

„Банки и Биржа“ выходящий въ СПб. 2 раза въ неделю. Годъ изданія 2-ой. Подписная цена: на годъ — 6 руб., на 1/2 года — 3 р. 50 к., 3 мѣс. — 2 руб. Отдѣльный № — 10 коп. Подписавшимся до 1-го Января 1914 г. журналъ высылается бесплатно съ момента подписки. Подписчики всѣ справки по биржевымъ вопросамъ получаютъ бесплатно, путемъ непосредственнаго корреспондирования. Пробный № бесплатно. Адресъ: С.-ПЕТЕРБУРГЪ, Колокольная, 11. — 29 и въ МОСКВѢ у г-жи Печковской Петр. линия. СЪШИТЕ ПОДПИСАТЬСЯ ЗАБЛАГОВРЕМЕННО.

ТЕХНИЧЕСКАЯ КОНТОРА по устройству ОСВѢЩЕНІЯ АВТОГАЗОМЪ ГАЗОВЫХЪ КУХОНЬ.

Изготовление газа собствен. аппаратомъ, независимо отъ газоваго завода. Инженеръ Г. БАРЛАХЪ. Харьковъ, Зиневская г-а, № 10, собств. домъ. Телефонъ 13—74.

ДЕФЛЕКТОРЫ

Патентъ № 3283. Аппаратъ для усиленія тяги въ вентиляционныхъ и дымоходныхъ трубахъ, превосходящій все существовавшее въ этой области, действующій при всѣхъ условіяхъ и наивысшихъ высотахъ.



Центральное отопленіе и вентиляция. Водяное, паровое и воздушное отопл. и всѣ ихъ комбинаціи. ВОДОСНАБЖЕНІЕ домовъ и горяч. воды и КАНАЛИЗАЦІЯ. Ванны, умывальники, closets, оборудов. паровыхъ бань, устройство домашнихъ отсутствующихъ.

Много собственныхъ патентовъ по этимъ специальностямъ. 18420 стлѣтъ въ Россіи, Германіи, Англіи, Австріи. 4-4



Двигатели ДИЗЕЛЬ-ПОЛЯРЪ. Двигатели „АТЛАСЪ“. Нефтяные локомобили. Насосы. Компрессоры. Пневматическіе инструменты.

Поставки русскаго, шведскаго, датскаго, французскаго, итальянскаго, японскаго и пр. и пр. морскихъ и военныхъ вѣдомствъ. Отдѣленіе контора АТЛАСЪ-ДИЗЕЛЬ, Москва, Малый Харитоньевскій пер., № 4. Телефонъ 5—35—99. — Телеграммы: Атласдизель—Москва. Требуите бесплатно смѣты и каталоги 32.

24166 15—13

ДЛЯ ЕЛКИ. ВОЗВАНІЕ КЪ ДѢТЯМЪ.

Облетѣлъ уже всѣ столицы Торскій нашъ и заграничны; — Ураганомъ наступилъ, Три сезона наступилъ, Въ столицахъ и въ провинціи Не воздерживаясь дружелюбно И славнѣйшій паровозъ. Еле въ Харьковѣ ихъ довелъ. Присутствуй уже въ разоборѣ: Убавляется всѣмъ стоишь; Все смѣять и бѣснотить, Какъ алкашки горитъ; Разбавлять ихъ всѣмъ новиз; Не смѣять даже ови; Три сезона разоборать; Это путь-то славнѣйшій; Ураганомъ всѣмъ ови; Востановилъ для насъ ови, дѣти,

Акц. О-во „Артуръ Коппель“

Харьковъ, Николаевская площ., № 13. Тел. № 1095.

Подвѣздные пути нормальные и узкоколейныя. Паровозы и вагоны собственныхъ заводовъ. Рельсы, стрѣлки, снаты колесъ, вагонетки и поворотные круги разныхъ типовъ. Каминные охладители центр. конденсаціи сист. „Бальне“. Шахтные лебедки, краны и экскаваторы.



12335 — 94

КАТАЛОГИ И СМѢТЫ БЕЗПЛАТНО.



ВАЖНО ДЛЯ ДАМЪ.

Каждая женщина можетъ быть красивой, имѣть очаровательный взглядъ, употребляя „Белла-форма“. Книжка съ описаніемъ этого средства высылается по получеіи 14 к. марками. Продаются въ аптекахъ и аптекарскихъ складахъ. ЦѢНА: пилюли Белла-форма 5 руб. порошокъ 5 „Белла-форма Компанія“ С.-ПЕТЕРБУРГЪ. Главн. почтанд., почтовый ящикъ № 105, литер. Др. Или выслать вложен. вложеніемъ БАЗАРЪ МАРКЪ, С.-Петербургъ, Искскій пр., 20, кв. 50.

ВОКРУГЪ СВѢТА

Подписка въ 1914 г. принимается НА ДВА АБОНЕМЕНТА.

По I абонементу подписчики получаютъ, кромѣ 50 №№ журналовъ: 36-томовъ ПОЛНАГО СОБРАНІЯ СОЧИНЕНІЙ ГЕНРИХА СЕНКЕВИЧА.

Съ критико-биографическимъ очеркомъ Л. С. КОЗЛОВСКАГО. Это изданіе будетъ ПЕРВЫМЪ АВТОРИЗОВАННЫМЪ и полнымъ собраніемъ сочиненій ГЕНРИХА СЕНКЕВИЧА. Оно будетъ выключено тѣмъ же шрифтомъ и на бумагѣ того же формата и качества, какъ и сочиненія Л. Толстого, даннаго въ видѣ приложенія къ нашему журналу въ 1913 году.

По II абонементу подписчики получаютъ ТРИ самостоятельныхъ журнала: 50 №№ „ВОКРУГЪ СВѢТА“. 12 №№ иллюстрированнаго ежемѣсячнаго журнала „НА СУШѢ И НА МОРѢ“. 12 №№ „ВѢСТНИКА СПОРТА И ТУРИЗМА“.



Генрихъ Сенкевичъ.

Материалъ этого журнала будетъ состоять изъ смѣлы и интересныхъ новизнъ современной русской и иностранной литературы въ области путешествій, конклюдентной и флористики. 112 страницъ иллюстр. тиража въ изданіи 700.

12 томовъ КАПИТАЛЬНАГО НАУЧНО-ПОПУЛЯРНАГО ТРУДА ЭЛИЗЕ РЕКЛЮ

„ЗЕМЛЯ“ (опианіе вѣчнаго шара) въ новомъ изданіи въ 100 страницъ, изданіи въ 100 страницъ, изданіи въ 100 страницъ. I. Земля въ міровомъ пространствѣ. II. Поверхность земли. Горы и долины. III. Круговоротъ воды на землѣ. Снѣга и ледники. IV. Круговоротъ воды на землѣ. Рѣки, озера и источники. V. Подземныя силы. Вулканы. VI. Подземныя силы. Землетрясенія. VII. Океаны и моря. VIII. Атмосфера и воздушныя явленія. IX. Климаты земли. X. Жизнь на землѣ. XI. Земля и человѣкъ. XII. Трудъ человѣка.

ДЛЯ ЕЛКИ.

ВОЗВРАЩЕНИЕ КЪ ДѢТЯМЪ.

Облекъхъ уже въ елочные
Торскій вѣкъ и украшенъ—
Украшенъ вкупнъ,
Три вагона натураль,
Всѣ вагонъ съ Украшенъ
Не возвращаются украшенъ
И сдѣланный вагонъ
Его въ Харьковъ ихъ довозъ.
Присутствуй уже къ разбору:
Появляются всѣ стоики;
Все сбавъ и сбавитъ,
Какъ алмазы горитъ,
Разбираются ихъ всѣ вои,
Но смѣла даже ови,
Три вагона разобръ,
Это нуте-ли сказать!
Украшенъ всѣ они
Накупивъ для насъ ои, дѣти,
Торскій довозъ не жалкъ,
Угодитъ такъ всѣмъ хотѣлъ,
Дѣти, вы не забывайте
Отъ дѣду,—покупайте
Украшенъ всегда,
Елкѣ и въ прелюде года,
Только вы поторопитесь,
И къ магазину обратитесь,
Чтобы вамъ не опоздать
Вамъ елочку убрать,
Рѣшъ изъ сочельникъ такъ билетъ,
Ехъ лѣтъ кто ни побѣждаетъ,
Магазинъ уже вустой,—
Нѣтъ вагонъ ни одной! 24021 3—3
Уголъ Университетскій и Рыбной ул.
Готовые наборы отъ 1 р. до 50 р.
Решена продажа началась съ 21-го ноября.

СКОРОПЕЧАТНЯ,

ФАБРИКА
НАУЧНОВЫХЪ И
МЕТАЛЛИЧЕСКИХЪ
ШТЕМПЕЛЕЙ,
гравирован мастерская и металло-
литейный рельефныхъ надписей

Печатаю звонки, карточки, свадебныя
билеты, счета, бланки, конверты
и др. конторы, принадлежностей

М.К. Мовшовичъ
Харьковъ, Енатеринская-
ская ул., № 19. 14803 —80

въ минуту
унимаешь
БОЛЬ,
если вы хотите въ минуту боль-
шого зуба вырвать настоящей
ЗУБНОЙ ВАТЫ
„ДЕНТА“

Аптекари-продвира
Ц.А. Гривневичаго.

Требуйте въ аптекахъ и аптекарскъ, ма-
газиновъ въ аптекарскихъ магазинахъ
Складъ у Торъ Дома „Принципъ М. Оси
и Е. Давидовъ, Саратовская, № 7, и
„Юпитеръ“—Иль. Исконнаго, 17-го
оклада для мѣл. Рубль Ц. Грив-
невича, Иль, Саратовск., 41, № 14.
24725 10—5

Акц. О-во „Артуръ Коппель“
Харьковъ, Николаевская площ., № 13. Тел. № 1095.

Подъводные пути нормальные и усколойныя. Паровозы и вагоны собственныя заводы
Рельсы, стрѣлки, скаты колесъ, вагоны
и поворотные круги разныхъ типовъ.
Каминные охладители центр. конденсаціи
сист. „Бальне“. Шахтные лебедни, краны
и экскаваторы.

КАТАЛОГИ И СМѢТЫ БЕЗПЛАТНО. 12355 —04

Основной капиталъ 9.000.000 рублей.

Фабрика существуетъ съ 1833 года.

Жирардовскій Магазинъ

Харьковъ, Университетская ул., № 8.

полотно для бѣлья, простыни и наволочки, въ кускахъ и $\frac{1}{2}$ кускахъ.
простыни готовые—бѣлая гладкая и съ цвѣтъ, каймою.
бѣлье мужское, дамское и дѣтское.
столовое бѣлье бѣлое и цвѣтное новейшихъ вышивокъ и рисунковъ.
носовые платки—положняныя, бумажныя и батистовыя.
одеяла—пшеничныя, плюшевыя, пуховыя, стеганыя и др.
пледы—дорожныя и для экипажа, английскія и русскія.
швейцарское шитье, галстуки, запонки.
чулки, носки, фуфайки, кальсоны, юбки.
поставка бѣлья для земствъ, больницъ, гостиницъ
и ресторановъ—съ вытѣчными гербами, вышивками и надписями.

Одѣяла шерстяныя и ватныя въ гром. выборѣ.
Цѣны фабричныя.
Собразы вышлагаются по первому требованію.
Телефонъ магазина № 50, конторы и склада № 20—34. 10021 —30

Основной капиталъ 9.000.000 рублей.

ЕЛКА для ВСѢХЪ.

Коллекціи елочныхъ украшеній уже составлены и, какъ и въ предыдущихъ го-
дахъ, выдаются своимъ изяществомъ и дешевизиною. Имѣются коллекціи въ
5 р., 10 р., 15 р., 25 р., 50 р., 100 р.

Примечъ уже 5-тирубловая коллекція могутъ удовлетворять самый взысканный вкусъ, такъ какъ въ нихъ
находится много новинки, иностраннахъ картонажей и все необходимое для полного украшения елки.

Во всѣхъ мѣстахъ коллекціи есть все для елки: свѣчи, флаги, бѣлыя, фойерверкъ, бусы, хлопушки, бра-
зилскія птички, бабочки, дождь, блестящія шари и проч. Всѣхъ дѣтъя просимъ закажичковъ, а изготовить это
коллекцію въ 2 р. 95 к., и тутъ же выгодно рѣшительно все необходимое для полного украшения елки.
Эта коллекція въ 2 р. 95 к. рѣшительно вытѣ всѣмъ конкурренціи во величїи, изяществѣ и дешевизнѣ.

Также производится продажа: Перуина Пето для рошеня волосъ, Угрина отъ прыщей и угрей, сла-
бительныя пилюли Ари, пилюля Беллаформа для развитія женскаго бюста и груди и подарни
дѣтямъ на елну. Заказы просимъ присылать, чтобы своевременно получить посылки къ Рождеству.
Пр. куръ высылается бесплатно.

Баазръ Маронъ, С.-Петербургъ, Невскій, 20, № 58.
24848 6—4

„Вѣстникъ Знанія“

Въ 1914 г. (на двѣнадцатомъ году изданія) вышло литературно-
научное выходящій общее редакція В. В. БИТНЕРА журналъ
выступает въ новый форматъ своего раз-
мѣра: всѣ статьи и редакційныя редак-
ційныя статьи печатаются въ двойномъ
размѣрѣ, что увеличиваетъ количество
матеріала, публикуемаго въ журнале.

Въ 1914 г. вышло 12 выпусковъ журнала. Подписки за 1914 г. принимаются только на годъ, а въ Адресъ конторы МОСКВА, Тверская, домъ № 45, Т-ва Н. Д. Ситнича.

7 Контора „Вокругъ Сѣвѣ“
7 р. Москва, Тверская, А. № 48.

Подписки за 1914 г. принимаются только на годъ, а въ Адресъ конторы МОСКВА, Тверская, домъ № 45, Т-ва Н. Д. Ситнича.

Вѣстникъ Знанія

Въ 1914 г. вышло 12 выпусковъ журнала. Подписки за 1914 г. принимаются только на годъ, а въ Адресъ конторы МОСКВА, Тверская, домъ № 45, Т-ва Н. Д. Ситнича.

52 № **Неделя**

Содержитъ 12 выпусковъ. Подписки за 1914 г. принимаются только на годъ, а въ Адресъ конторы МОСКВА, Тверская, домъ № 45, Т-ва Н. Д. Ситнича.

ВЕЛИКІЕ ЛЮДИ,
СОВРЕМЕННАЯ СОВЕТСКАЯ
БЪЛЛИСКОГО И ДЮБРОЛЮБОВА.
два исповѣди (въ 5 вых.)
Л. Н. ТОЛСТОГО И Ж.-Ж. РУССО.

3-4 (Историческія) абонементы: въ 16 вых.

**ЕСТЕСТВЕННАЯ ИСТО-
РІЯ МИРОВОТВОРЕНІЯ,
ЛЕГЕНДЫ ЗВѢЗДАТО МИРА,историческія карты на фонѣ исто-
рическихъ картинъ, астрономическія
Оглядки, Общ. сочин. рѣшительно
выдается въ 40 отдѣльных
картинкахъ и хронологическомъ**

4-4 (Историческія) абонементы: въ 16 вых.

**ИСТОРИЯ ЦИВИЛИЗАЦИИ
въ Англіи, Франціи, въ 2-хъ т., и
ИСТОРИЯ УМСТВЕННОЙ
ЭВОЛЮЦИИ ЕВРОПЫ,двѣ части, въ 2-хъ томахъ. Оба эти
полнѣйшія произведенія будутъ
выдаваться въ 40 отдѣльных
картинкахъ и 40 отдѣльных картинкахъ.**

5-4 (Классическія) абонементы: въ 24 книж.

КЛАССИКИ МИРОВОЙ И РУССКОЙ ЛИТЕРАТУРЫ,
Шекспиръ, Шаллеръ, Гете, Пушкинъ, Лермонтовъ, Гоголь, Жуковский, Гребенштеръ
(въ 4-хъ томахъ)
съ вступит. ст. въ русск., Меланъ, Геттингъ, Фаресъ, ром. въ 4 т. На.
Бальзака, „Камо грядеши“, Г. Сандовъ, „Варья изъ Парижа“, Франсуа,
„Робинзонъ Крузо“, въ 2-хъ т., Де-Фо, „На водахъ и др. Монтески,
„Осада вѣнчанаго“ и др. В. Зюль, „Эгоизмъ“ Бюффъ и др.

ПОДПИСНАЯ ЦѢНА:
на первое изд. „В. Зн.“ съ газеткою
„Неделя“ и осями прилож. 3 р., съ
перес. 3 р. (при подпискѣ на два и
болѣе абонементовъ прилагается
по 4 р. 50 к. за каждый лишній абоне-
ментъ), разсрочка отъ 3 р., за гра-
ринъ 12 р. Цѣна ВТОРОГО изд. 3 р.
60 к., съ перес. 4 р., разсрочка отъ 1 р.
ПОДРОБН. ОБЪЯВЛ. МЫСЛА БЕЗПЛАТНО.

Адресъ: С.-Петербургъ, Невскій пр., 40, Контора „ВѢСТНИКА ЗНАНІЯ“.

12 № „ВѢСТНИКА СПОРТА И ТУРИЗМА“

Содержитъ 12 выпусковъ. Подписки за 1914 г. принимаются только на годъ, а въ Адресъ конторы МОСКВА, Тверская, домъ № 45, Т-ва Н. Д. Ситнича.

12 № „ЭЛИЗЕ РЕКЛО“

Содержитъ 12 выпусковъ. Подписки за 1914 г. принимаются только на годъ, а въ Адресъ конторы МОСКВА, Тверская, домъ № 45, Т-ва Н. Д. Ситнича.

12 № „ЗЕМЛЯ“

Содержитъ 12 выпусковъ. Подписки за 1914 г. принимаются только на годъ, а въ Адресъ конторы МОСКВА, Тверская, домъ № 45, Т-ва Н. Д. Ситнича.

12 № „МИРОКЪ“

Содержитъ 12 выпусковъ. Подписки за 1914 г. принимаются только на годъ, а въ Адресъ конторы МОСКВА, Тверская, домъ № 45, Т-ва Н. Д. Ситнича.

12 № „ВТОРОГО“

Содержитъ 12 выпусковъ. Подписки за 1914 г. принимаются только на годъ, а въ Адресъ конторы МОСКВА, Тверская, домъ № 45, Т-ва Н. Д. Ситнича.



ЛУЧШІЕ ПОДАРКИ

к Рождеству

это—СПИРТОКАЛИЛЬНЫЯ ЛАМПЫ,
ГОРЬЛКИ и ЛЮСТРЫ.

Красиво, изящно, удобно и практично.
От 3 р. 75 к. до 100 р. за штуку.

А также уютги спиртовые.

ФАБРИКА КАЛИЛЬНАГО ОСВѢЩЕНІЯ

„ЛЮМЕНЪ“

Харьков, Екатеринославская, 26.

ТРЕБУЙТЕ ПРЕЙСКУРАНТЫ.

Екатеринославская улица, рядомъ съ гостин. „Славянскій базаръ“.

**ЭКСТРЕННО
ПРОДАЕТСЯ**

БОЛЬШАЯ ПАРТІЯ ГОТОВАГО МУЖСКОГО,

дамскаго и дѣтскаго платья и разныхъ мѣховыхъ вещей,

случайно закупленныхъ въ известной московской фирмѣ

премиеровъ Торговаго Дома „В. К. Фиргангъ сыновья“.

Въ виду скорѣйшаго раздѣла всего этого товара, цѣны на всѣ товары назначены небывало дешевыя, ниже настоящей стоимости.

Цѣны открытыя, обозначены краснымъ карандашомъ.

375 мужск. пальто	отъ 8 р. до 50 р.	250 шаль мѣховыхъ	35	200
200 " " съ вор.	13 " 60	800 савоя дамскихъ осеннихъ	8	50
225 " жен.-сезонныхъ	10 " 45	950 ватныхъ англійскихъ ма-		
800 " костюм. нижачи, одноп. и двухб.	6 " 40	териаловъ черныхъ сукон.	15	75
2000 паръ брэкъ готовыхъ	2 " 10	175 савоя мѣховыхъ	30	150
257 туфл. сукон., трико. и диагональныхъ	6 " 15	2300 дамскихъ лѣтнихъ парцковъ	6	40

Для скорѣйшей раздѣлки товара мы рѣшили открыть отдѣленія: въ г. БАХМУТѣ, на Базарной площади, въ магазинѣ Иварталова; въ ЮЗОВКѣ, Екат. губ., 1-ая линія, домъ Тепенко. 24917 5—3

ПРОСИМЪ ЗАПОМНИТЬ АДРЕСЪ ХАРЬКОВСКАГО МАГАЗИНА:

Екатеринославская улица, рядомъ съ гостин. „Славянскій Базаръ“.

ЛУЧШЕЕ СРЕДСТВО ОТЪ РЕВМАТИЗМА

ПРОДАЕТСЯ ВСЕГДѢ ТОРГОВ. ДОМЪ Ф. А. РИГАТЕРЪ и К. С. ВЕТЕРУРЪ

НИКОЛАЕВСКОЕ Ш. 4 АТ 14

СКЛАДЪ ИЗД.

Рус. Акц. О-ва ГРАММОФОНОВЪ,

Екатеринославская улица, № 8.

Лучшій рождественскій подарокъ—хорошій граммофонъ.

РАЗСРОЧКА ПЛАТЕЖА.

Громаднѣйшій выборъ граммофоновъ и безупрочные новѣйшій модели, съ американскими, швейцарск. механизмами, колооссальн. резинотар. пластинокъ, выѣтае всѣ части для граммофоновъ, также трубы, гитары, напольныя лампы и проч.

ЛУЧШИМИ ШВЕЙЦАРСКО-АМЕРИКАНСКО МЕХАНИЗМ.

Большое количество цѣнъ



ВЪ МАГАЗИНѢ БѢЛЫЯ

Д. ГОРОДЕЦКАГО,

МОСКОВСКАЯ, 2,

ЛИКВИДАЦІЯ всего ТОВАРА.

Бѣлье, галстуки, перчатки, чулки, носки, воротники, платки носовые, кашне, теплый товаръ и весь остальн. тов. ЦѢНЫ ОТКРЫТЫЯ.

ТОВАРИЩЕСТВО

ПРОВОДНИКЪ

РЕКОМЕНДУЕТЪ:

Галоши единственные въ мірѣ патентованныя, нескользящія „КОЛУМБЪ“

Шины автомобильныя, экипажныя, велосипедныя.

Лиолеумъ обыкновенный, сквозной.

Игрушки мячи, куклы, звѣри, діаволо, wolo и др.

КЛЕЕНКИ, СКАТЕРТИ, ДОРОЖКИ

и разныя резиновыя издѣлія.

СОБСТВЕННЫЕ МАГАЗИНЫ ВЪ ХАРЬКОВѢ:

- 1) Уголь Горняковскаго и Монастырскаго пер.
- 2) Торговая площ., домъ Харьковскаго Купеческаго Банка.
- 3) Екатеринославская ул., № 1.
- 4) Конная ул.

Въ Сумахъ—Соборная ул., № 4; въ Юзовкѣ—1-я линія; въ Бахмутѣ—Торговая ул.

Мануфактурно-суконный магазинъ Торговаго Дома

Новость! ЛЮБИТЪ ВЪЯСНІЯ ГАРМОНИИ

Фабрика К. Ф. АДАМСОНЪ, Москва, Чудинскій перекъ № 7.

ЛУЧШЕЕ СРЕДСТВО ОТ РЕВМАТИЗМА
ПЕНЬ-КОЛЕНПЕР
 ПРОДАЕТСЯ ВЪСЯДЪ ТОРГОВ. ДОМЪ Ф. А. РИХТЕРЪ И К. С ПЕТЕРБУРГЪ Никоплевская ул. № 14

24794 16-3

СИЛАДЪ ИЗД
Рус. Акц. О-ва ГРАММОФОКОВЪ,
 Екатериниславская улица, № 8.
 Лучший рождественскій подарок — хороший граммофонъ.
РАЗСРОЧКА ПЛАТЕЖА.
 Громаднѣйшій выборъ граммофоновъ и безупречные музыкальные модели, съ австралийскими, швейцарскими, японскими, рижскими пластинками, являются всѣ части для граммофоновъ, также трубы, гитары, мандолины, балалайки, струны и проч.
 Каталоги высылаются бесплатно. Требуется агентъ.



Съ 19 по 30 ноября с. г. въ мануфактурномъ магазинѣ **Бр. Высочинныхъ** НАЗНАЧЕНА БОЛЬШАЯ ДЕШЕВАЯ **РАСПРОДАЖА**
 сукна, трина, драпа, плюша, шерстяныхъ и шелковыхъ матерій, плюшевыхъ одеялъ, суконныхъ и вязаныхъ платковъ и многихъ другихъ товаровъ,
 а также поступила въ дешую продажу масса шерстяныхъ и суконныхъ остатковъ.
 1-1 Харьковъ, Гастинскій рядъ по Монастырскому пер. 24971

ПРЕДСТАВИТЕЛЬСТВО И СИЛАДЪ АВТОМОБИЛЕЙ
„Дпель“ „Делонэ—Бельвиль“.
т./д. Л. ГЕРЛИХЪ и Д. ГОЛЬБЕРГЪ,
 18814 Харьковъ, Рыбная 34, телеф. 3582. —56



ЛИКВИДАЦІЯ.
Магазинъ М. А. ФУРМАНОВА,
 Екатериниславская, № 1.
 По случаю перехода въ новый магазинъ (Шляпный пер., за соборомъ)
 товаръ окончательно **РАСПРОДАЕТСЯ** со скидкой отъ 25 до 60%.
 ОСОБЕННО ДЕШЕВО: пальто, бѣлыя, фуфайки, юбки, юфты, каша, гетры, 24900 чулки, перчатки, бѣлыя бумажныя и клеенчатые и друг. товары. 5-3

Александръ Александровичъ ЭДЕЛЬБЕРГЪ,
 получивъ извѣщеніе о томъ, что главные кредиторы его согласны на предложенныя имъ способы ликвидаціи его долговъ, просить всѣхъ своихъ кредиторовъ пожаловать въ его квартиру въ Харьковѣ, по Каплуновской ул. въ д. № 10, въ понедѣльникъ, 25-го ноября, въ 5 час. дня для избранія лицъ, коимъ могли бы быть по общему согласію переданы въ распоряженіе товары и вообще имущество для ликвидаціи долговъ.
 24979 1-1

ПРОСИМЪ ОЗНАКОМИТЬСЯ
 СЪ НОВѢЙШЕЮ ТОЛЬКО ЧТО ВЫПУЩЕННОЮ ШВЕЙНОЮ МАШИНОЮ **XX**
«66»
 Демонстрируется во всѣхъ нашихъ магазинахъ иллюстрированный каталогъ бесплатно.
КОМПАНИЯ ЗИНГЕРЪ



ПОСТОЯННО ИМѢЮТСЯ НА СКЛАДѢ
АВТОМОБИЛИ „NAG“
 НОВАГО АВТОМОБИЛЬНОГО ОБЩЕСТВА ВЪ БЕРЛИНѢ
БЕЗКЛАПАННЫХЪ АВТОМОБИЛЕЙ „МИНЕРВА“
 Акц. Общ. автомобильн. заводовъ „Минерва“ въ Антверпенѣ.
Складъ Людвигъ ЯФФЕ, Харьковъ,
 Екатериниславская, 46. Телефонъ 11-57.



ПРОКСИЛЬ
БЕЗЪ ХЛОРА, БЕЗЪ СОДЫ, БЕЗЪ МЫЛА, САМЪ СТИРАЕТЪ БѢЛЫЕ.
 Требуйте вездѣ! Пачка 20 коп.
 Живо-Русское Общество торговли автомобильными товарами въ Киевѣ. 24729 5-4



СОБСТВЕННЫЕ МАГАЗИНЫ ВЪ ХАРЬКОВѢ:
 1) Уголъ Горьковскаго и Монастырскаго пер. 3) Екатериниславская ул., № 1.
 2) Торговая площ., домъ Харьковскаго Купеческаго Банка. 4) Конная ул.
 Въ Сумахъ — Соборная ул., № 4; въ Юзовкѣ — 1-я линия; въ Бахмутѣ — Торговая пл.

МАНУФАКТУРНО-СУКОННЫЙ МАГАЗИНЪ Торговаго Дома
А. Н. КАЛАШНИКОВЪ И К^о,
 Харьковъ, Монастырскій пер., противъ Астраханск. гостикъ,
КЪ ОСЕННЕМУ СЕЗОНУ
 Получены въ большомъ выборѣ шелковыхъ, шерстяныхъ и бумажныхъ матерій для дамскихъ и мужскихъ костюмовъ и пальто. Плюшевая одежда, толстые платки, плащи, плюшея шерстяная и шелковая.
Форменныя матеріи для всѣхъ мужскихъ и женскихъ гимназій.
А ТАКЖЕ форменнаго и штатскаго платья по самымъ умереннымъ цѣнамъ.
ПРИНИМАЮТСЯ ЗАКАЗЫ
ЦѢНЫ БЕЗЪ ТОРГА.
ТЕЛЕФОНЪ № 1173 25501 —31

Новость!
 ЛЮБИТЪ ВЪНСКІЯ **ГАРМОНИИ**
 БОЛЬШЕ УСЛЮБИТЬ ГРЕЙ ПРИБОРЫ ГАРМОНИИ
 Фабрика И. Ф. АДАМСОНЪ, Харьковъ, Монастырскій пер. № 1.

„ГЛОРИЯ“
 СЪРАЩАЮЩЕЕ ТРЪСЪЮ БѢЛЫМЪ ПОТРЕБЛЯЮЩЕЕ



70% ЭКОНОМИИ
 ДОСТИГАЮТЪ ПРИ **СТИРКѢ БѢЛЫЯ,**
 УПОТРЕБЛЯЯ НАСТОЯЩІЙ СГУЩЕННЫЙ ЩЕЛОКЪ **„ГЛОРИЯ“**
 Акціонернаго Общества **ГОФМАНЪ и ДЕУЗЛЬ**
 ВЪ ХАРЬКОВѢ.

Бѣлье, выстиранное при помощи „Глорія“ получаетъ замѣчательную бѣлизну. Пятна исчезаютъ безслѣдно. Стирка производится легко и быстро. „Глорія“ не содержитъ хлора (назель). „Глорія“ сохраняетъ ткань бѣлыя на долго. „Глорія“ продуктъ дешевый. „Глорія“ незаменима для мойки жирной посуды, зеркалъ, оконъ, дверей, половъ и т. п. „Глорія“ продуктъ необходимый въ каждомъ хозяйствѣ.
Остерегайтесь поддѣлокъ.
 Требуйте „Глорія“ въ оригинальной пачкѣ.
УТВЕРЖДЕННО ПРАВИТЕЛЬСТВОМЪ только Акціонерн. Общества **ГОФМАНЪ и ДЕУЗЛЬ** ВЪ ХАРЬКОВѢ.
 „Глорія“ продается во всѣхъ аптекарск. и бакал. торговляхъ.

Т-во М. ГЕЛЬФЕРИХЪ-САДЕ
 ВЪ ХАРЬКОВѢ.
Клейтона и Шутльворта,
 Лучшіе въ мірѣ паровыя молотильныя гарнитуры
 въ спеціальномъ для русскихъ хозяйствъ оборудованіи.
 Проспекты и смѣты по первому требованію. 18983-104



АДОЛЬФЪ МЕЙЕРЪ.
 Харьковъ, Московская ул., д. № 6.
 противъ кондитерской Дирбергъ. Телеф. № 2024.
 Медико-хирургическія инструменты. || Принадлежности для ухода за больными.
 Очки, пенснз. Ортопедическія аппараты и протезы.
 24328 —10

ЛУЧШИЕ ПОДАРКИ к Рождеству

это—СПИРТОКАЛИЛЬНЫЕ ЛАМПЫ, ГОРЬЛКИ и ЛЮСТРЫ.

Красиво, изящно, удобно и практично.
От 3 р. 75 к. до 100 р. за штуку.

А также УТОГИ СПИРТОВЫЕ.

ФАБРИКА КАЛИЛЬНОГО ОСВЕЩЕНИЯ „ЛЮМЕНЪ“

Харьков, Екатеринославская, 26.
ТРЕБУЙТЕ ПРЕЙСКУРАНТЫ.



Екатеринославская улица, рядом с гостин. „Славянской Базаръ“.

ЭКСТРЕННО ПРОДАЕТСЯ БОЛЬШАЯ ПАРТИЯ ГОТОВОГО МУЖСКОГО, дамского и дѣтскаго платья и разныхъ меховыхъ вещей,

случайно закупленныхъ въ известной московской фирмѣ

преемниковъ Торговаго Дома „В. К. Фиргангъ сыновья“.

Въ виду скорѣйшаго раздѣла всего товара, цѣны на всѣ товары назначены необычайно дешевыя, ниже настоящей стоимости.

375 мужскихъ пальто	съ вор.	отъ 13	до 50 р.	250 шалей и кашемировъ	отъ 15	до 200
200 „ „ „	„ „	10	45	200 шалей дамскихъ особахъ	отъ 8	до 80
225 „ „ „	„ „	10	45	950 „ „ „	отъ 15	до 75
800 „ „ „	„ „	6	40	175 шалей и кашемировъ	отъ 30	до 150
2000 паръ брюкъ тонкихъ	„ „	2	10	2300 дамскихъ шляпокъ	отъ 6	до 40
257 куртокъ суровъ, трюсовъ и пальчатокъ	„ „	6	15			

Для скорѣйшаго раздѣла товара мы рѣшили открыть отдѣленіе: въ г. БАХМУТѣ, на Базарной площади, въ магазинѣ Иварталова изъ ЮЗОВИЧЪ, Емат. губ., 1-ая линия, домъ Тополко.

ПРОСИМЪ ЗАПОМНИТЬ АДРЕСЪ ХАРЬКОВСКАГО МАГАЗИНА:

Екатеринославская улица, рядомъ с гостин. „Славянской Базаръ“.

ЛУЧШЕЕ СРЕДСТВО ПРОТИВЪ РЕВМАТИЗМА

ПРОДАЕТСЯ ВО ВСѢХЪ АПОТЕКАХЪ

ПЕНЬ-ЭКОНИМЕРЪ

24794 16-3

СКЛАДЪ ПЛ. Д. РАСПРОДАЖА

Рус. Акц. О-ва ГРАММОФОНОВЪ,

Екатеринославская улица, № 8.

Лучшій рождественскій подарокъ—хорошій граммофонъ.

РАЗСРОЧКА ПЛАТЕЖА.

Громоздкій выборъ граммофоновъ и безупречно подобранный наборъ, съ американскими, немецкими, итальянскими, колоссальными, респираторъ пластичности, выдѣла всѣ части для граммофоновъ, также трубы, гитары, мандолины, балалайки, струны и проч.

Каталоги высыл. бесплатно. Требуется агентъ.



Съ 19 по 30 ноября с. г.

въ мануфактурномъ магазинѣ **Бр. Высочинныхъ**

НАЗНАЧЕНА БОЛЬШАЯ ДЕШЕВАЯ РАСПРОДАЖА

сукна, трико, драпа, плаща, шерстяныхъ и шелковыхъ матерій, плюсовыхъ одеждъ, оубонныхъ и визанскихъ платковъ и многихъ другихъ товаровъ, а также поступила въ дешевую продажу масса шерстяныхъ и суконныхъ остатковъ.

1-1 Харьковъ, Гостиный рядъ по Монастырскому пер. 24971

ПРЕДСТАВИТЕЛЬСТВО и складъ

АВТОМОБИЛЕЙ „Дпелъ“ „Делонэ—Бельвилъ“.

Т./д. Л. Герлихъ и Д. Гольбергъ,

18314 Харьковъ, Рыбная 34, телеф. 3582. —56



ЛИКВИДАЦІЯ. Магазинъ М. А. ФУРМАНОВА,

Екатеринославская, № 1.

По случаю перехода въ новый магазинъ (Шляпный пер., за соборомъ)

Товаръ окончательно РАСПРОДАЕТСЯ со скидкой отъ 25 до 60%.

ОСОБЕННО ДЕШЕВО: платки, бѣлыя футболки, колѣ, шарфы, каша, гетры, 24900 туфли, перчатки, бѣлыя бумажки и пиджакъ и друг. товары. 5-3

ПРОСИМЪ ОЗНАКОМИТЬСЯ

СЪ НОВѢЙШЕЮ ТОЛЬКО ЧТО ВЫПУЩЕННОЮ ШВЕЙНОЮ МАШИНОЮ XX вѣка

«66»

Демонстрируется во всѣхъ нашихъ магазинахъ иллюстрированный каталогъ бесплатно.

КОМПАНИА ЗИНГЕРЪ




Александръ Александровичъ ЭДЕЛЬБЕРГЪ,

получивъ извѣщеніе о томъ, что главные кредиторы его согласны на предложеніе имъ способа ликвидаціи его долговъ, проситъ всѣхъ своихъ кредиторовъ пожаловать въ его квартиру въ Харьковѣ, по Каплуновской ул., въ д. № 10, въ понедѣльникъ, 25-го ноября, въ 5 час. дня для избранія лицъ, которымъ могли бы быть по общему согласію переданы въ распоряженіе товары и вообще имущество для ликвидаціи долговъ.

55789 1-1

ПОСТОЯННО ИМѢЮТСЯ НА СКЛАДѢ

АВТОМОБИЛИ „NAG“

НОВАГО АВТОМОБИЛЬНАГО ОБЩЕСТВА въ БЕРЛИНѢ

БЕЗКЛАПАННЫХЪ АВТОМОБИЛЕЙ „МИНЕРВА“

Акц. Общ. автомобильн. заводовъ „Минерва“ въ Антверпенѣ.

Складъ Людвигъ ЯФФЕ, Харьковъ, Екатеринославская, 46. Телефонъ 11-57.



ПРОКСИЛЬ

БЕЗЪ ХЛОРА, БЕЗЪ СОДЫ, БЕЗЪ МЫЛА, САМЪ СТИРАЕТЪ БѢЛЫЕ.

Требуйте вездѣ! Пачекъ 20 коп.

Вѣжно-Русское Общество торговл. авторскими товарами въ Кіевѣ. 24728 5-4



ВЪ МАГАЗИНѢ БѢЛЫЯ

Д. ГОРОДЕЦКАГО,

МОСКОВСКАЯ, 2.

ЛИКВИДАЦІЯ всего ТОВАРА.

Бѣлье, галстуки, перчатки, чулки, носки, воротнички, платки носовые, кашне, теплый товаръ и весь остальн. тов. съ ЦѢНЫ ОТКРЫТЫ.

ТОВАРИЩЕСТВО

ПРОВОДНИКЪ

РЕКОМЕНДУЕТЪ:

Галоши единственныя въ мірѣ патентованныя, Нескользящія „КОЛУМБЪ“

Шины автомобильныя, экипажныя, велосипедныя.

Лиолеумъ обыкновенный, сквозной.

Игрушки мячи, куклы, звѣри, діаволо, волъ и др.

КЛЕЕНКИ, СКАТЕРТИ, ДОРОЖКИ

и разныя резиновыя издѣлія.

СОБСТВЕННЫЕ МАГАЗИНЫ ВЪ ХАРЬКОВѢ:

- 1) Уголъ Горининскаго и Монастырскаго пер.
- 2) Торговая площ., домъ Харьковскаго Купеческаго Банка.
- 3) Екатеринославская ул., № 1.
- 4) Конная ул.

Въ Сумахъ—Соборная ул., № 4; въ Юзовкѣ—1-я линия; въ Бахмутѣ—Торговая пл.

МАНУФАКТУРНО-СУКОННЫЙ МАГАЗИНЪ Торговаго Дома

А. Н. КАЛАШНИКОВЪ и К^о,

Харьковъ, Монастырскій пер., противъ Астраханск. гетки.

КЪ ОСЕННЕМУ СЕЗОНУ

Получены въ большомъ выборѣ шелковыя, шерстяныя и бумажныя матеріи

драпъ и трико для дамскихъ и мужскихъ костюмовъ и пальто. Плюсовые одѣяла, теплыя платки, пидж., плащъ шерстяной и шелковый.

Форменныя матеріи для всѣхъ мужскихъ и женскихъ гимназій.

А ТАКЖЕ форменнаго и штатскаго платья по самымъ умѣреннымъ цѣнамъ

ПРИНИМАЮТСЯ ЗАКАЗЫ

ЦѢНЫ БЕЗЪ ТОРГА

ТЕЛЕФОНЪ № 1173 23501-31

НОВОСТЬ! ЛЮБИТЪ ВАНСІЯ ГАРМОНИИ

Больш. раск. 1913. Харьковъ, Монастырскій пер., № 1.

СЕКРАНИТЕ ТРАПЪ-СТІМЪ УПОТРЕБЛЯЙТЕ „ГЛОРИЯ“



70% ЭКОНОМИИ

ДОСТИГАЮТЪ ПРИ

СТИРКѢ БѢЛЫЯ,

УПОТРЕБЛЯЯ НАСТОЯЩІЙ СГУЩЕННЫЙ ШЕЛОКЪ „ГЛОРИЯ“

Акционернаго Общества **ГОФМАНЪ и ДЕУЗЕЛЬ** въ ХАРЬКОВѢ.

Т-ВО М. ГЕЛЬФЕРИХЪ-САДЕ

ВЪ ХАРЬКОВѢ.



Лучшіе въ мірѣ паровыя молотильныя гарнитуры

Клейтона и Шутльворта,

въ спеціальномъ для русскихъ хозяйствъ оборудованіи.

Преспекты и сметы по первому требованію. 18983-104

АДОЛЬФЪ МЕЙЕРЪ.

Харьковъ, Московская ул., д. № 6.

противъ кондиторской Дирбергъ. Телеф. № 2024.

Медико-хирургическіе инструменты. || Принадлежности для ухода за больными.

Очки, пенснэ. Ортопедическіе аппараты и протезы.

24328-10

ОСТЕРЕГАЙТЕСЬ ПОДДЕЛОКЪ.

Требуйте „Глорія“ въ оригинальной упаковке

УТВЕРЖДЕННЫМЪ ПРАВЛЕНІЕМЪ ТОЛЬКО АКЦИОНЕРН. ОБЩЕСТВА **ГОФМАНЪ и ДЕУЗЕЛЬ** въ ХАРЬКОВѢ.

„Глорія“ продается во всѣхъ аптекахъ и базаръ, торговальн.