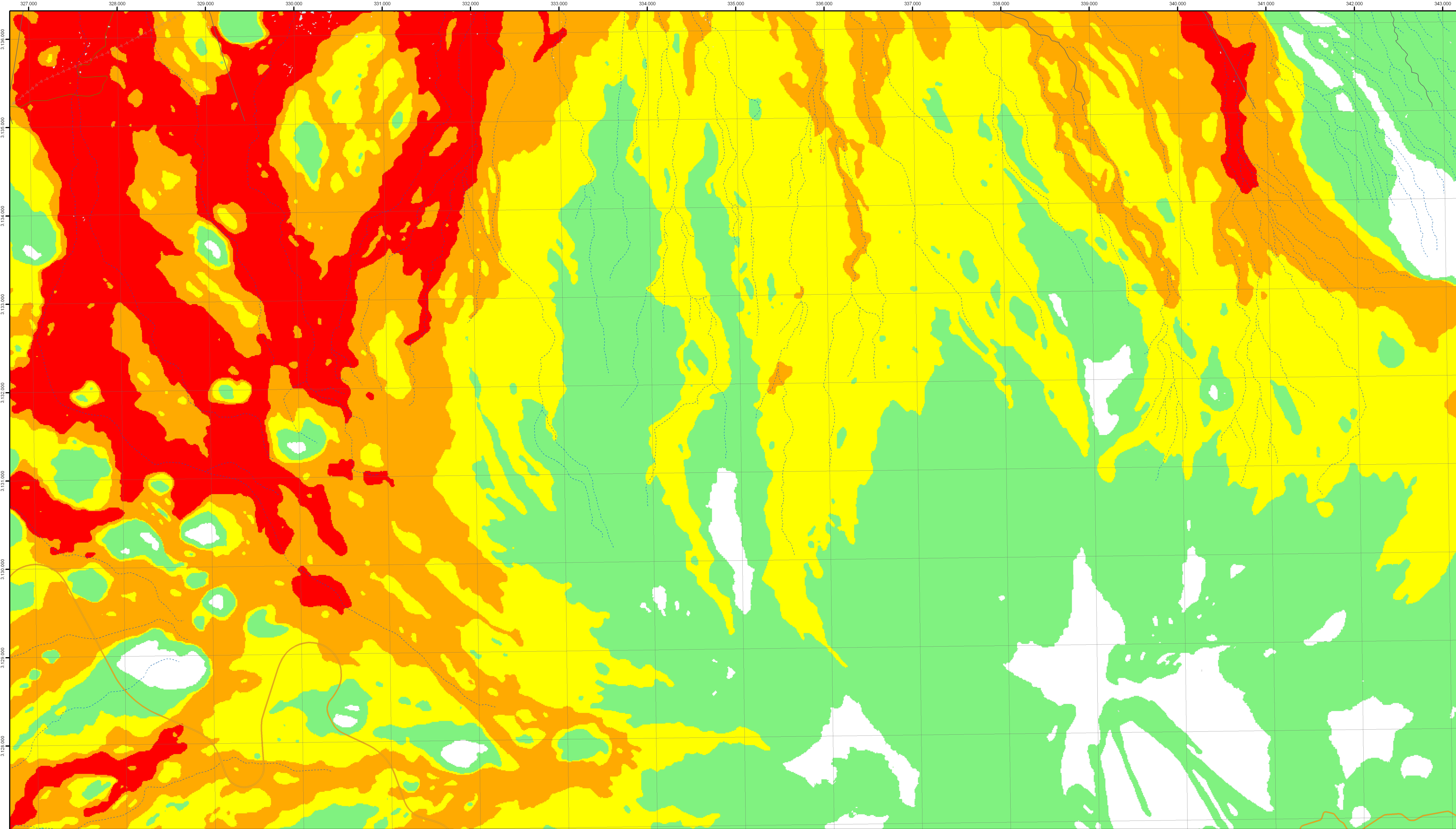


# MAPA DE PELIGROSIDAD VOLCÁNICA DE TENERIFE LA MONTAÑETA

HOJA 1091-IV



E. 1:25.000  
 0 200 400 600 800 1.000 m  
 Esquema Internacional WGS de 1984, Proyección UTM, Sur 28  
 Base topográfica de IGN/CIGN. Distribución de Hoja 1:25.000 del IGN

**Peligrosidad de excedencia de 10 %  
en un periodo de 50 años**



## Leyenda topográfica

- Bomberos
- ▣ Hospitales
- ▣ Centros de urgencia
- ▣ Medios de comunicación
- ▣ Aeropuertos
- ▣ Puertos
- ▣ Otros equipamientos estratégicos
- ▣ Edificaciones
- Términos municipales
- Carreteras de 3 er Orden
- Carreteras de 2º Orden
- Autovías
- Red hidrográfica
- Linea Electrica < 110 Kv.
- Linea Electrica > 110 Kv.

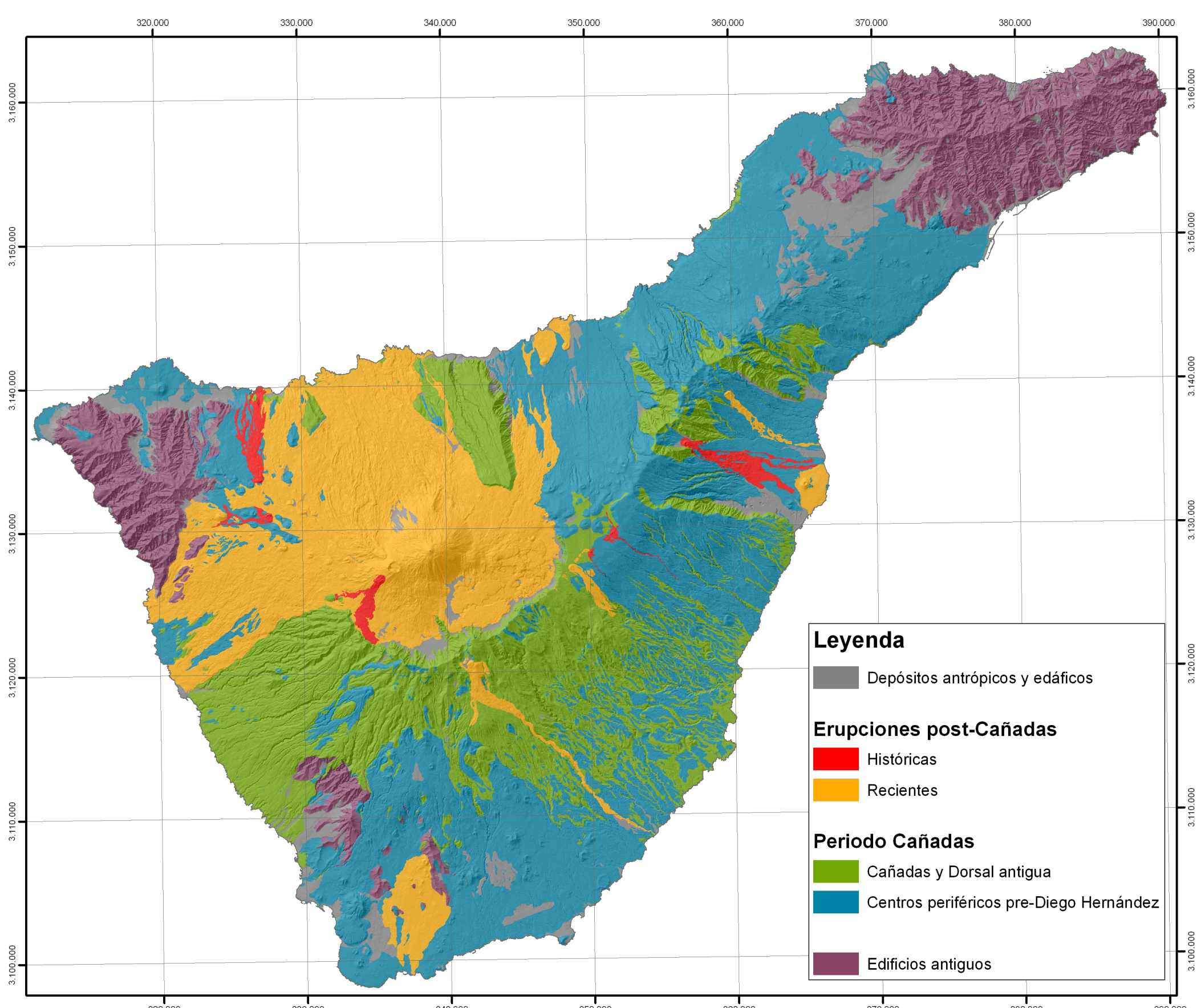
## Condiciones de cálculo de la susceptibilidad frente a piroclastos:

Modelo físico: Macedonio et al., 2005  
 Modelo de cálculo de la v. de sedimentación: Pfeiffer et al. 2005  
 Volumen emitido: 0,05 km<sup>3</sup>  
 Altura de la columna: 10 km  
 Número de perfiles de vientos: 561  
 Tamaño de malla: 10 m  
 Coeficiente de difusividad: 1.000  
 Coeficiente de forma de columna: lambda=6 A=4

## Condiciones de simulación de escenarios efusivos:

Modelo físico: Miyamoto y Sasaki, 1997  
 Tamaño de malla: 10 m  
 Número total de simulaciones: 583  
 Número total de centros emisores: 4.459  
 Emisividad de lavas: 0,6  
 Constante de Stefan-Bolzman: 0,000000058  
 Constante de gravedad: 9,8  
 Calor específico: 840 J Kg<sup>-1</sup> K<sup>-1</sup>  
 Temperatura superficial: 21°C  
 Tasa de emisión: 0,1-0,01 m<sup>3</sup> s<sup>-1</sup>

## MAPA DE AGRUPACIONES VOLCANOLÓGICAS ESCALA 1:300.000



- Leyenda**
- ▣ Depósitos antrópicos y edáficos
  - Erupciones post-Cañadas**
  - ▣ Históricas
  - ▣ Recientes
  - Periodo Cañadas**
  - ▣ Cañadas y Dorsal antigua
  - ▣ Centros periféricos pre-Diego Hernández
  - ▣ Edificios antiguos

## Susceptibilidad frente a piroclastos de caída

**Límites de operaciones**

- Tráfico aéreo
- Tráfico rodado

## Espesores medios de ceniza para vientos anuales dominantes

- ▣ Mínimo
- ▣ Hasta 60 mm (50 kg/m<sup>2</sup>)
- ▣ Hasta 120 mm (100 kg/m<sup>2</sup>)
- ▣ Hasta 360 mm (300 kg/m<sup>2</sup>)
- ▣ Superior a 360 mm (> 300 kg/m<sup>2</sup>)
- Isolinéas

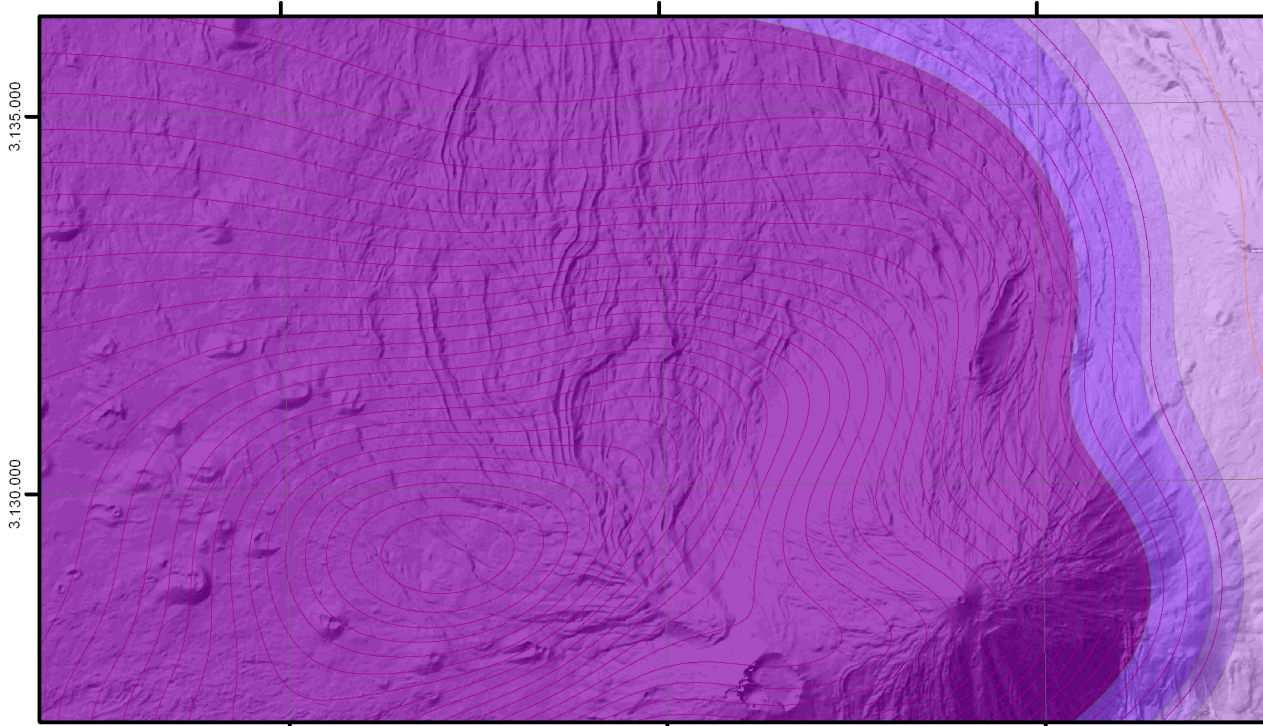
## Distribución de centros eruptivos simulados

- Centros de emisión submarinos
- Centros de emisión subaéreos
- ▣ Exposición a piroclastos balísticos
- ▣ Exposición a erupciones freatomagmáticas

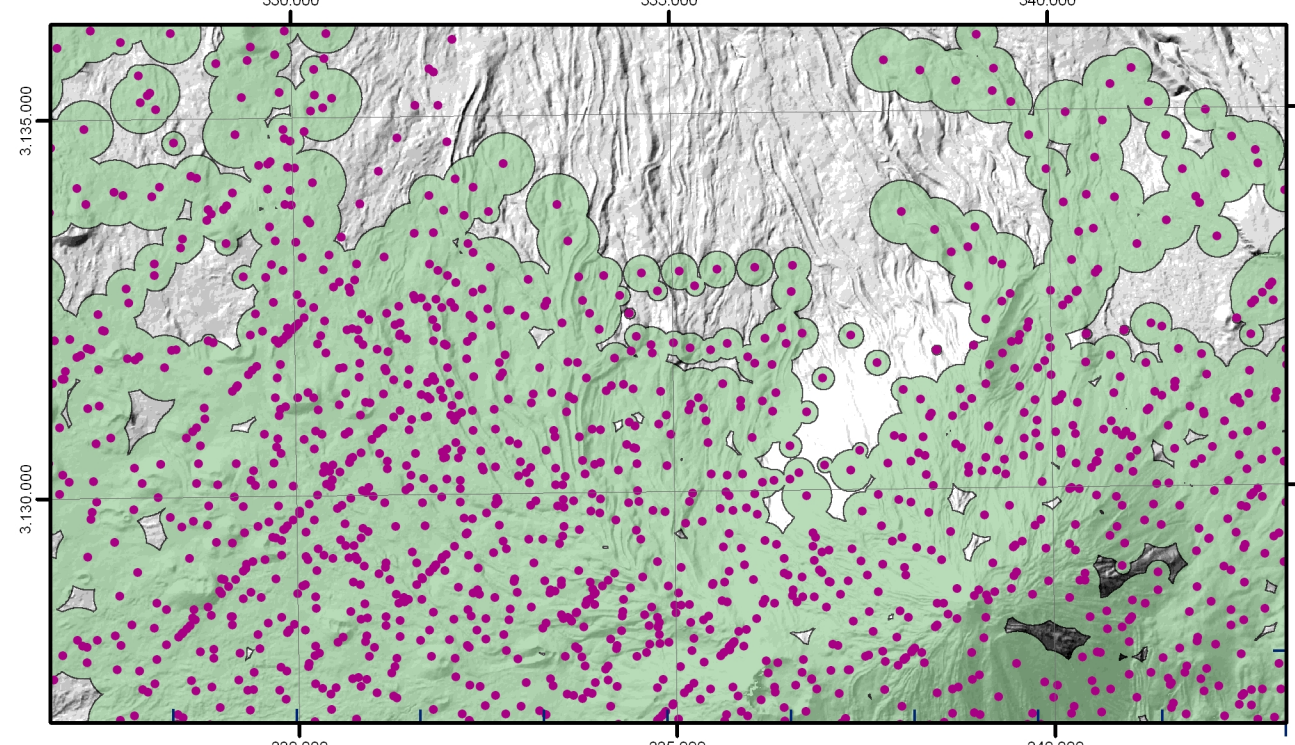
## Susceptibilidad frente a coladas lávicas

- ▣ Mínima
- ▣ Baja
- ▣ Moderada
- ▣ Alta

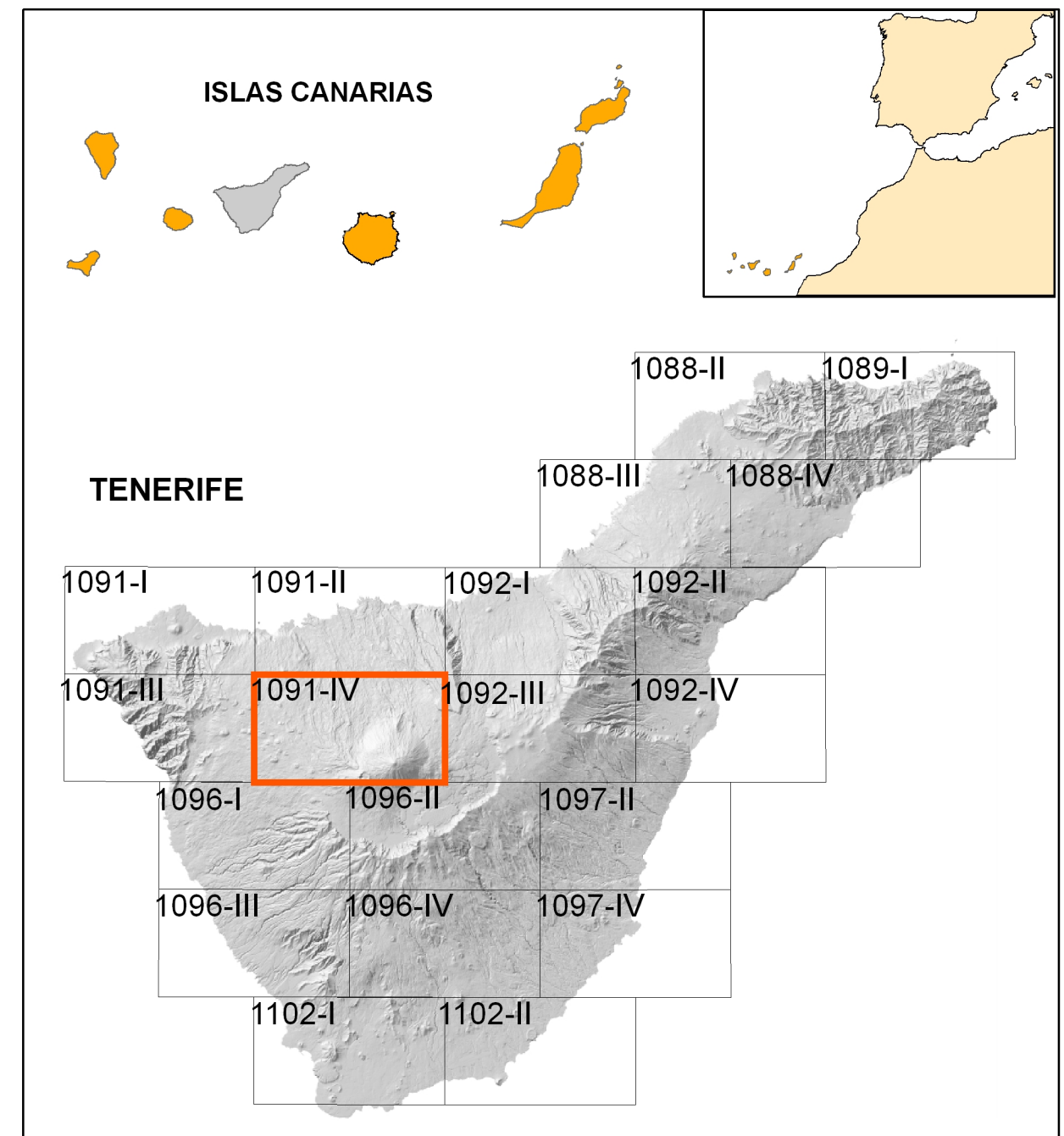
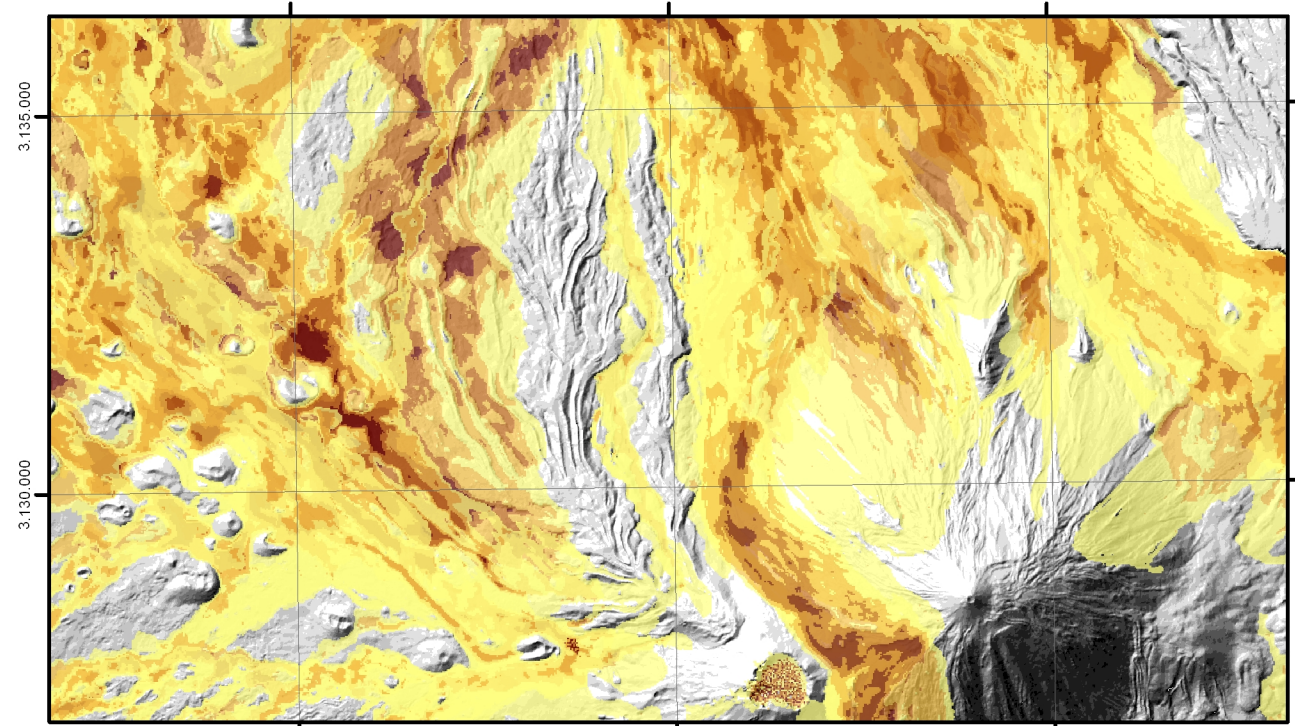
## SUSCEPTIBILIDAD FRENTE A PIROCLASTOS DE CAÍDA ESCALA 1:100.000



## DISTRIBUCIÓN DE CENTROS ERUPTIVOS SIMULADOS ESCALA 1:100.000



## ESCENARIO DE SIMULACIÓN DE COLADAS DE LAVA ESCALA 1:100.000



MINISTERIO DE EDUCACIÓN Y CIENCIA Instituto Geológico y Minero de España CABLDO TENERIFE

## ANÁLISIS DE PELIGROSIDAD VOLCÁNICA EN LA ISLA DE TENERIFE

MAPA DE PELIGROSIDAD VOLCÁNICA  
HOJA 1091-IV